

Орлова Иван

Приложение 2
к приказу Минприроды России
от 16.09.2016 N 480

УТВЕРЖДАЮ:

Заместитель министра
лесного, охотничьего
хозяйства и природопользования
Пензенской области
Лебедев В.Ю.

Дата 27.12.17

Акт
лесопатологического обследования N 790
лесных насаждений Ахунско - Ленинского лесничества
Пензенской области

Способ лесопатологического обследования: 1. Визуальный
2. Инструментальный

Место проведения

Участковое лесничество	Урочище (дача)	Квартал (кварталы)	Выдел (выделы)	Площадь выдела, га
Засурское - Леонидовское	Засурское	349	2	24,0

Лесопатологическое обследование проведено на общей площади 4,0 га.

2. Инструментальное обследование лесного участка. <*>

2.1. Фактическая таксационная характеристика лесного насаждения соответствует (не соответствует) (нужное подчеркнуть) таксационному описанию.

Причины несоответствия: в насаждении неоднократно проводились выборочные рубки, уборка единичных деревьев, поэтому следует считать запас на 1га. не 400кбм/га, а 300кбм/га и соответственно полнота насаждения не 08, а 06

Ведомость лесных участков с выявленными несоответствиями таксационным описаниям приведена в приложении 1 к Акту.

2.2. Состояние насаждений: с нарушенной устойчивостью
с утраченной устойчивостью

причины повреждения: засуха, трутовик ложный, губка сосновая

Заселено (отработано) стволовыми вредителями:

Вид вредителя	Порода	Встречаемость (% заселенных деревьев)	Степень заселения лесного насаждения (слабая, средняя, сильная)
-			

Повреждено огнем:

Вид пожара	Порода	Состояние корневых лап		Состояние корневой шейки		Подсушивание луба	
		процент поврежденных огнем корней	процент деревьев с данным повреждением	ожог корневой шейки по окружности (1/4; 2/4; 3/4; более 3/4)	процент деревьев с данным повреждением	по окружности (1/4; 2/4; 3/4; более 3/4)	процент деревьев с данным повреждением
-							

Поражено болезнями:

Вид болезни	Порода	Встречаемость (% пораженных деревьев)	Степень поражения лесного насаждения (слабая, средняя, сильная)

2.3. Выборке подлежит 8% деревьев, в том числе:

1.здоровые ___%

2.ослабленных ___% (причины назначения)

3.сильно ослабленных ___% (причины назначения)

4.усыхающих ___% (причины назначения)

5.свежего сухостоя 3%,

в том числе: свежего ветровала ___%;

свежего бурелома ___%;

старого ветровала ___%;

в том числе: старого бурелома ___%;

6.старого сухостоя 5%;

аварийных _____ %.

2.4. Полнота лесного насаждения после уборки деревьев, подлежащих рубке, составит 0,5. Критическая полнота для данной категории лесных насаждений составляет 0,3.

ЗАКЛЮЧЕНИЕ

С целью предотвращения негативных процессов или снижения ущерба от их воздействия назначено:

Участков ое лесничество	Урочище (дача)	Квартал	Выдел	Площадь, выдела, га	Вид мероприятия	Площадь, мероприятия, га	Порода	Запас на выдел, куб. м	Крайние сроки проведения
Засурское - Леонидовское	Засурский	349	2	24.0	СРВ	4.0	С	87	2017-2019
							Б	11	
							Ос	23	

Ведомость перечета деревьев, назначенных в рубку, и абрис лесного участка прилагаются (приложение 2 и 3 к Акту).

Меры по обеспечению возобновления:

Мероприятия, необходимые для предупреждения повреждения или поражения смежных насаждений: Не складировать порубочные остатки к стене леса. Сжигание порубочных остатков сплошным палом не допускается.

Сведения для расчета степени повреждения:

год образования старого сухостоя 2011г.;

основная причина повреждения древесины: засуха, присутствуют деревья поврежденные трутовиком ложным и губкой сосновой.

Дата проведения обследований 09.10.2017г..

Исполнитель работ по проведению лесопатологического обследования:

ФИО Зюзин А.Н. Подпись 

<*> Раздел включается в акт в случае проведения лесопатологического обследования инструментальным способом.

Ведомость лесных участков с выявленными несоответствиями таксационным описаниям

Источник данных	Год проведения лесоустройства	Номер квартала	Номер выдела	Площадь выдела, га	Целевое назначение лесов	Категория защитных лесов	Номер лесопатологического выдела	Площадь лесопатологического выдела, га	Таксационная характеристика										Заложено пробных площадей	
									состояние	порада	возраст, лет	средняя высота, м	средний диаметр, см	тип леса	тип условий местопроявления	полнота	бонитет	запас, куб. м/га	количество шт.	общая площадь, га
ТО	2012	349	2	24,0	Защитные	Зеленые зоны	1	4,0	9С1Б +Ос	С	65	25	28	ЛП	С2	0,8	1А	400	1	9,0
Ф	2012	349	2	24,0	Защитные	Зеленые зоны	1	4,0	9С1Б +Ос	С	65	25	28	ЛП	С2	0,6	1А	300	1	9,0

Примечание:
ТО - таксационные описания
Ф - фактическая характеристика лесного насаждения

Исполнитель работ по проведению лесопатологического обследования:

ФИО Зюзин А.Н. Подпись 

Приложение 1.1
к акту лесопатологического обследования

Результаты проведения лесопатологического обследования лесных насаждений за октябрь 2017 г.

Субъект Российской Федерации Пензенская область. Лесничество (лесопарк) ГКУ ПО «Ахунско – Ленинское лесничество». Участковое лесничество Засурское - Леонидовское Урочище (лесная дача) Засурский

№ квартала	№ выдела	Площадь выдела, га	Целевое назначение лесов	Категория защитных лесов	№ лесопатологического выдела	Площадь лесопатологического выдела, га	Таксационная характеристика лесного насаждения										Число деревьев на пробе, шт.	Распределение деревьев по категориям состояния, % от запаса										Признаки повреждения деревьев	Доля поврежденных деревьев, %	Причина ослабления, повреждения	Подлежит рубке, %	Назначенные мероприятия					
							состав	попорода	возраст	средняя высота, м	средний диаметр, см	тип леса	полнота	бонитет	запас, куб. м/га	без признаков ослабления		ослабленные	сильно ослабленные	усыхающие	свежий сухойстой	старый сухойстой	свежий ветровал	старый ветровал	свежий бурелом	старый бурелом	аварийные деревья					113,13 2,154, 160,80 1,802	113,13 2,154, 160,80 1,802	830, 356	830, 356	8	830, 352
1	2	24,0	3	Зеленые леса	1	4,0	9С1Б +Ос	С	65	25	28	ЛП/ С2	0,6*	1А	300	*	1650	18	19	20	21	22	23	24	25	26	27	28	29	30	31	32	33*	34			
349	2	24,0	3	Зеленые леса	1	4,0	9С1Б +Ос	С	65	25	28	ЛП/ С2	0,6*	1А	300	*	1650	18	19	20	21	22	23	24	25	26	27	28	29	30	31	32	33*	34			
										24	24					305	85	6			3	5	9							113,13 2,154, 160,80 1,802	113,13 2,154, 160,80 1,802	830, 356	830, 356	8	8	СРБ	4,0
																	27						100							113,13 2,154, 160,80 1,802	113,13 2,154, 160,80 1,802	830, 356	830, 356	100	100		

Показатели, не соответствующие таксационному описанию отмечаются "**".

Исполнитель работ по проведению лесопатологического обследования:

ФИО Зюзин А.Н. Подпись

Дата составления документа 09.10.2017г. Телефон 89276486092

Ведомость перечета деревьев назначенных в рубку

ВРЕМЕННАЯ ПРОБНАЯ ПЛОЩАДЬ N 1

Субъект Российской Федерации Пензенская область.

Лесничество (лесопарк) Ахунское. Участковое лесничество Засурское – Леонидовское
Засурский участок

Квартал 349. Выдел 2.

Площадь 4,0 га

Номер очага вредных организмов -. Размер пробной площади 4,0 га.

Таксационная характеристика:

тип леса ЛП/С2; состав 9С1Б+Ос; возраст 65; бонитет 1А;

полнота 0,8; запас на га 400; возобновление _____.

Время и причина ослабления лесного насаждения:

большое количество сухостойных и валежных деревьев

Тип очага вредных организмов: эпизодический, хронический (подчеркнуть).

Фаза развития очага вредных организмов: начальная, нарастания численности,
собственно вспышка, кризис (подчеркнуть).

Состояние лесного насаждения, намечаемые мероприятия:

Насаждение усыхает вследствие засухи 2010 года рекомендуется выборочная санитарная
рубка

Исполнитель работ по проведению лесопатологического обследования:

ФИО Зюзин А.Н. Подпись 

Дата составления документа 09.10.2017г. Телефон 89276486092

ВЕДОМОСТЬ ПЕРЕЧЕТА ДЕРЕВЬЕВ

Порода

осина 2

4

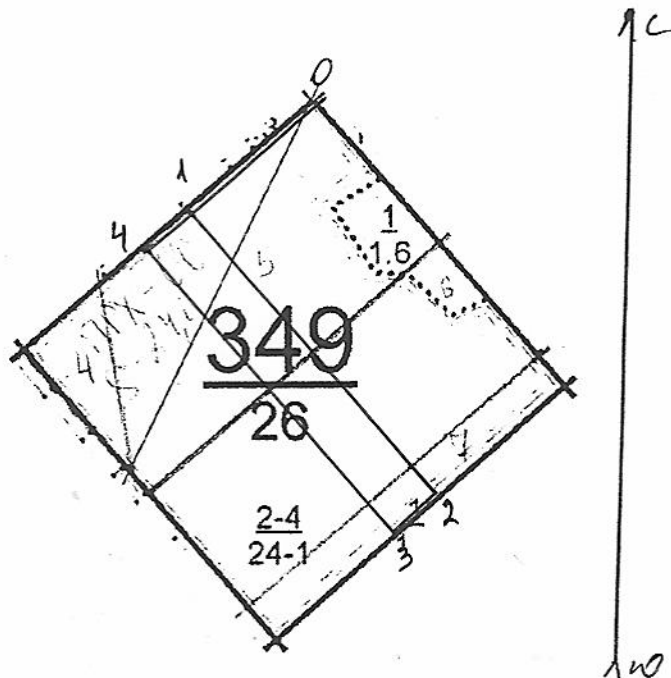
Ступени толщины, см	Количество деревьев по категориям состояния, шт																Всего деревьев по ступеням толщины	
	I	II	III	IV		V		VI			ветровал, бурелом			аварийные деревья			шт.	в т. ч. подлежат рубке, %
				НЗ	З	НЗ	З	НЗ	З	О	НЗ	З	О	НЗ	З	О		
1	2	3	4	5	6	7	8	9	10	11	12	13	14	15	16	17	18	19
8																	0	0
12																	0	0
16																	0	0
20																	0	0
24										5							5	5
28										6							6	6
32										8							8	8
36										8							8	8
40																	0	0
44																	0	0
48																	0	0
52																	0	0
56																	0	0
60																	0	0
64																	0	0
Итого шт. дер.	0	0	0	0	0	0	0	0	0	27	0	0	0				27	27
Итого кубм	0,00	0,00	0,00	0,00	0,00	0,00	0,00	0,00	0,00	23,09	0,00	0,00	0,00				23,09	23
	0,00	0,00	0,00	0,00		0,00				23,00							23,00	23
Итого, %	0	0	0	0		0			100		0						100	100

Приложение 3
к акту лесопатологического обследования

Абрис участка

М 1:10000

Номера точек	Координаты	Румбы линий	Длина, м
0-1		ЮЗ-50	215
1-2		ЮВ-41	499
2-3		ЮЗ-53	81
3-4		СЗ-41	493
4-1		СВ-49	81



Условные обозначения: _____

Исполнитель работ по проведению лесопатологического исследования:

ФИО Зюзин А.Н. Подпись Зюзин

Дата составления документа 09.10.2017г. Телефон 89276486092