

Дрова насаждения

Приложение 2  
к приказу Минприроды России  
от 16.09.2016 N 480

УТВЕРЖДАЮ:

Заместитель министра  
лесного, охотничьего  
хозяйства и природопользования  
Пензенской области  
Лебедев В.Ю.

Дата 27.11.17

Акт  
лесопатологического обследования N 738  
лесных насаждений Ахунско - Ленинского лесничества  
Пензенской области

Способ лесопатологического обследования: 1. Визуальный  
2. Инструментальный

Место проведения

Участковое лесничество	Урочище (дача)	Квартал (кварталы)	Выдел (выделы)	Площадь выдела, га
Засурское - Леонидовское	Засурское	234	14	17,0

Лесопатологическое обследование проведено на общей площади 1,8 га.

## 2. Инструментальное обследование лесного участка. <\*>

2.1. Фактическая таксационная характеристика лесного насаждения соответствует (не соответствует) (нужное подчеркнуть) таксационному описанию.

Причины несоответствия: в насаждении неоднократно проводились выборочные рубки, уборка единичных деревьев, поэтому следует считать запас на 1га. не 350кбм/га, а 260кбм/га и соответственно полнота насаждения не 08, а 06

Ведомость лесных участков с выявленными несоответствиями таксационным описаниям приведена в приложении 1 к Акту.

2.2. Состояние насаждений: с нарушенной устойчивостью  
с утраченной устойчивостью

причины повреждения: засуха, трутовик ложный, губка сосновая

Заселено (отработано) стволовыми вредителями:

Вид вредителя	Порода	Встречаемость (% заселенных деревьев)	Степень заселения лесного насаждения (слабая, средняя, сильная)
-			

Повреждено огнем:

Вид пожара	Порода	Состояние корневых лап		Состояние корневой шейки		Подсушивание луба	
		процент поврежденных огнем корней	процент деревьев с данным повреждением	ожог корневой шейки по окружности (1/4; 2/4; 3/4; более 3/4)	процент деревьев с данным повреждением	по окружности (1/4; 2/4; 3/4; более 3/4)	процент деревьев с данным повреждением
-							

Поражено болезнями:

Вид болезни	Порода	Встречаемость (% пораженных деревьев)	Степень поражения лесного насаждения (слабая, средняя, сильная)

2.3. Выборке подлежит 8% деревьев,

в том числе:

1.здоровые \_\_\_%

2.ослабленных \_\_\_% (причины назначения)

3.сильно ослабленных \_\_\_% (причины назначения)

4.усыхающих \_\_\_% (причины назначения)

5.свежего сухостоя 1%,

в том числе: свежего ветровала \_\_\_%;

свежего бурелома \_\_\_%;

старого ветровала \_\_\_%;

в том числе: старого бурелома \_\_\_%;

6.старого сухостоя 7%;

аварийных \_\_\_\_ %.

2.4. Полнота лесного насаждения после уборки деревьев, подлежащих рубке, составит 0,5. Критическая полнота для данной категории лесных насаждений составляет 0.

### ЗАКЛЮЧЕНИЕ

С целью предотвращения негативных процессов или снижения ущерба от их воздействия назначено:

Участков ое лесничество	Урочище (дача)	Квартал	Выдел	Площадь, выдела, га	Вид мероприятия	Площадь, мероприятия, га	Порода	Запас на выдел, куб. м	Крайние сроки проведения
Засурское - Леонидовское	Засурский	234	14	17,0	СРВ	1,8	С	37	2017-2019
							Б	25	
							Ос	15	

Ведомость перечета деревьев, назначенных в рубку, и абрис лесного участка прилагаются (приложение 2 и 3 к Акту).

Меры по обеспечению возобновления:

Мероприятия, необходимые для предупреждения повреждения или поражения смежных насаждений: Не складировать порубочные остатки к стене леса. Сжигание порубочных остатков сплошным палом не допускается.

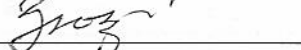
Сведения для расчета степени повреждения:

год образования старого сухостоя 2011г.;

основная причина повреждения древесины: засуха, присутствуют деревья поврежденные трутовиком ложным и губкой сосновой.

Дата проведения обследований 09.10.2017г.

Исполнитель работ по проведению лесопатологического обследования:

ФИО Зюзин А.Н. Подпись 

-----  
<\*> Раздел включается в акт в случае проведения лесопатологического обследования инструментальным способом.

**Ведомость лесных участков с выявленными несоответствиями таксационным описаниям**


Источ- ник данных	Год прове- дения лесоу- строй- ства	Номер кварт- ала	Номер выдела	Площ- а, га	Целев- ое назна- чение лесов	Катег- ория защит- ных лесов	Номер лесоп- атоло- гичес- кого выдела	Площ- а лесоп- атоло- гичес- кого выдела, га	Таксационная характеристика										Заложено пробных площадей		
									сост- ав	пор- ода	возр- аст, лет	средня- я высота, м	средни- й диамет- р, см	тип леса	тип услови- й место- произр- астани- я	полн- ота	бони- тет	запас, куб. м/га	колич- ество, шт.	общая площад- ь, га	
ТО	2012	234	14	17,0	Защит- ные	Зелен- ые зоны	1	1,8	10С+ Б	С	65	23	26	ОРТ	В2	0,8	1	350	1	1,8	
Ф	2012	234	14	17,0	Защит- ные	Зелен- ые зоны	1	1,8	10С+ Б	С	65	23	26	ОРТ	В2	0,6	1	260	1	1,8	

Примечание:

ТО - таксационные описания

Ф - фактическая характеристика лесного насаждения

Исполнитель работ по проведению лесопатологического обследования:

ФИО Зюзин А.Н. Подпись 

Приложение 1.1  
к акту лесопатологического обследования

Результаты проведения лесопатологического обследования лесных насаждений за октябрь 2017 г.

Субъект Российской Федерации Пензенская область. Лесничество (лесопарк) ГКУ ПО «Ахунко – Ленинское лесничество».  
Участковое лесничество Засурское - Леонидовское Урочище (лесная дача) Засурский

Номер квартала	Номер выдела	Площадь выдела, га	Целевое назначение лесов	Категория защитных лесов	Номер лесопатологического выдела	Площадь выдела, га	Таксационная характеристика лесного насаждения										Число деревьев на пробе, шт.	Распределение деревьев по категориям состояния, % от запаса										Признаки повреждения деревьев	Доля поврежденных деревьев, %	Причина ослабления, повреждения	Подлежит рубке, %	Назначенные мероприятия						
							состав	попада	возраст	средняя высота, м	средний диаметр, см	тип леса	полнота	бонитет	запас, куб. м/га	без признаков ослабления		ослабленные	сильно ослабленные	усыхающие	свежий сухостой	старый сухостой	свежий ветровал	старый ветровал	свежий бурелом	старый бурелом	аварийные деревья					113,13 2,154, 160,80 1,802	830, 352	8	32	33*	площадь, га	
1	234	14	17.0	3	1	1.8	10С+ Б	С	65	23	26	ОР Т/В 2	0.6*	1	260	*	784	55	37					1	7					19	100	113,13 2,154, 160,80 1,802	830, 356	19	8	СРБ	1.8	
																	340	76	5												113,13 2,154, 160,80 1,802	830, 356	100	100				
																	29														113,13 2,154, 160,80 1,802	830, 356	100	100				

Показатели, не соответствующие таксационному описанию отмечаются "※".

Исполнитель работ по проведению лесопатологического обследования:

ФИО Зюзин А.Н. Подпись

*Зюзин А.Н.*

Дата составления документа 09.10.2017г. Телефон 89276486092

Ведомость перечета деревьев назначенных в рубку

ВРЕМЕННАЯ ПРОБНАЯ ПЛОЩАДЬ N 1

Субъект Российской Федерации Пензенская область.

Лесничество (лесопарк) Ахунское. Участковое лесничество Засурское – Леонидовское  
Засурский участок

Квартал 234. Выдел 14.

Площадь 1,8 га

Номер очага вредных организмов -. Размер пробной площади 1,8 га.

Таксационная характеристика:

тип леса ОРТ/В2; состав 10С+Б; возраст 65; бонитет 1;

полнота 0,8; запас на га 350; возобновление \_\_\_\_\_.

Время и причина ослабления лесного насаждения:

большое количество сухостойных и валежных деревьев

Тип очага вредных организмов: эпизодический, хронический (подчеркнуть).

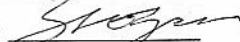
Фаза развития очага вредных организмов: начальная, нарастания численности,

собственно вспышка, кризис (подчеркнуть).

Состояние лесного насаждения, намечаемые мероприятия:

Насаждение усыхает вследствие засухи 2010 года рекомендуется выборочная санитарная рубка

Исполнитель работ по проведению лесопатологического обследования:

ФИО Зюзин А.Н. Подпись 

Дата составления документа 09.10.2017г. Телефон 89276486092





## ВЕДОМОСТЬ ПЕРЕЧЕТА ДЕРЕВЬЕВ

Порода	береза 2																1,8	
	Ступени толщины, см	Количество деревьев по категориям состояния, шт															Всего деревьев по ступеням толщины	
		I	II	III	IV		V		VI			ветровал, бурелом			аварийные деревья			шт.
НЗ	З				НЗ	З	НЗ	З	О	НЗ	З	О	НЗ	З	О	НЗ	З	
	2	3	4	5	6	7	8	9	10	11	12	13	14	15	16	17	18	19
1																		
8																	0	0
12	43	3								6							52	6
16	48	2								6							56	6
20	41	6								11							58	11
24	46	4								16							66	16
28	49	3								17							69	17
32	34	1								4							39	4
36																	0	0
40																	0	0
44																	0	0
48																	0	0
52																	0	0
56																	0	0
60																	0	0
64																	0	0
Итого шт. дер.	261	19	0	0	0	0	0	0	0	60	0	0	0				340	60
Итого кубм	102,21	6,74	0,00	0,00	0,00	0,00	0,00	0,00	0,00	25,47	0,00	0,00	0,00	0,00	0,00	0,00	134,42	25
	102,00	7,00	0,00	0,00		0,00				25,00							134,00	25
Итого, %	76	5	0	0		0		19		0							100	19



## ВЕДОМОСТЬ ПЕРЕЧЕТА ДЕРЕВЬЕВ

1.8

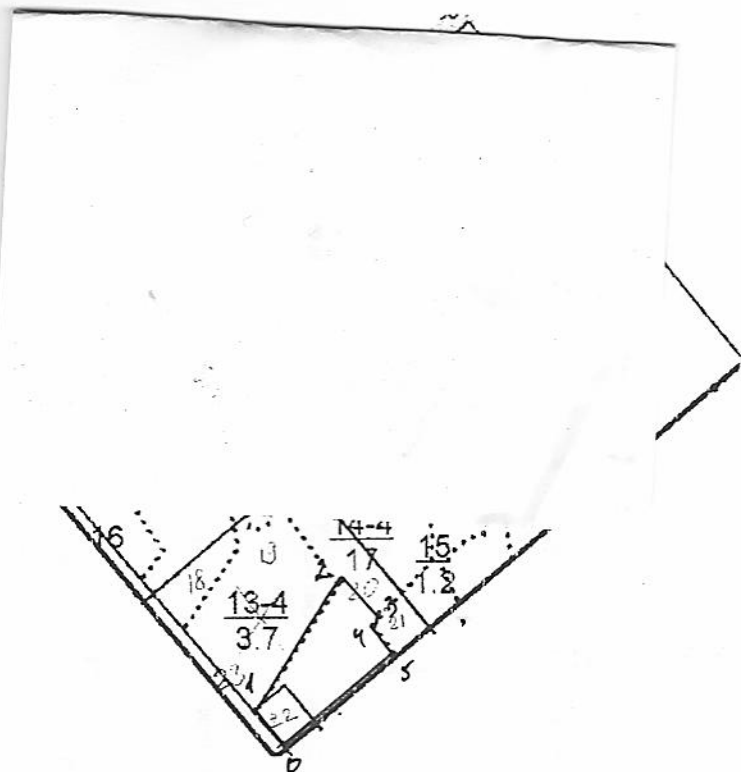
Порода	осина 2																1.8	
	Ступени толщины, см	Количество деревьев по категориям состояния, шт															Всего деревьев по ступеням толщины	
		I	II	III	IV		V		VI			ветровал, бурелом			аварийные деревья			шт.
2	3	4	НЗ	З	НЗ	З	НЗ	З	О	НЗ	З	О	НЗ	З	О	18	19	
8																	0	0
12																	0	0
16																	0	0
20										8							8	8
24										12							12	12
28										6							6	6
32										3							3	3
36																	0	0
40																	0	0
44																	0	0
48																	0	0
52																	0	0
56																	0	0
60																	0	0
64																	0	0
Итого шт. дер.	0	0	0	0	0	0	0	0	0	29	0	0	0				29	29
Итого кбм	0,00	0,00	0,00	0,00	0,00	0,00	0,00	0,00	0,00	14,79	0,00	0,00	0,00				14,79	15
	0,00	0,00	0,00	0,00		0,00				15,00							15,00	15
Итого, %	0	0	0	0		0			100		0						100	100

Приложение 3  
к акту лесопатологического обследования

Абрис участка

М 1:10000

Номера точек	Координаты	Румбы линий	Длина, м
0-1		СЗ-42	60
1-2		СВ-33	206
2-3		ЮВ-44	77
3-4		ЮЗ-41	19
4-5		ЮВ-41	48
5-0		ЮЗ-53	182



Условные обозначения: —

Исполнитель работ по проведению лесопатологического исследования:

ФИО Зюзин А.Н. Подпись Зюзин

Дата составления документа 09.10.2017г. Телефон 89276486092