

103

Приложение 2  
к приказу Минприроды России  
от 16.09.2016 № 480

УТВЕРЖДАЮ:  
Заместитель Министра лесного,  
охотничьего хозяйства и  
природопользования  
Пензенской области  
В.Ю. Лебедев  
«27» мая 2017 г.

Акт  
лесопатологического обследования № 736  
лесных насаждений Ахунско-Ленинского лесничества  
Пензенской области

Способ лесопатологического обследования: 1. Визуальный   
2. Инструментальный

Место проведения

Участковое лесничество	Урочище (дача)	Квартал (кварталы)	Выдел (выделы)	Площадь, га
Пугачевское		78	2	36

Лесопатологическое обследование проведено на общей площади 36,0 га.

## 2. Инструментальное обследование лесного участка. <\*>

2.1. Фактическая таксационная характеристика лесного насаждения соответствует (не соответствует) (нужное подчеркнуть) таксационному описанию.

Причины несоответствия:

Ведомость лесных участков с выявленными несоответствиями таксационным описаниям приведена в приложении 1 к Акту.

2.2. Состояние насаждений: с нарушенной устойчивостью  
с утраченной устойчивостью

причины повреждения: губки сосновая

Заселено (отработано) стволовыми вредителями:

Вид вредителя	Порода	Встречаемость (% заселенных деревьев)	Степень заселения лесного насаждения (слабая, средняя, сильная)
-			

Повреждено огнем:

Вид пожара	Порода	Состояние корневых лап		Состояние корневой шейки		Подсушивание луба	
		процент поврежденных огнем корней	процент деревьев с данным повреждением	ожог корневой шейки по окружности (1/4; 2/4; 3/4; более 3/4)	процент деревьев с данным повреждением	по окружности (1/4; 2/4; 3/4; более 3/4)	процент деревьев с данным повреждением
-							

Поражено болезнями:

Вид болезни	Порода	Встречаемость (% пораженных деревьев)	Степень поражения лесного насаждения (слабая, средняя, сильная)
Губка сосновая	С	10	слабая

2.3. Выборке подлежит 9% деревьев, в том числе:

1.здоровые \_\_\_ %

2.ослабленных \_\_\_ % (причины назначения)

3.сильно ослабленных \_\_\_ % (причины назначения)

4.усыхающих 1 % (причины назначения) губка сосновая:

5.свежего сухостоя 2 %,

в том числе: свежего ветровала \_\_\_ %;

свежего бурелома \_\_\_ %;

старого ветровала \_\_\_ %;

в том числе: старого бурелома \_\_\_ %;

6.старого сухостоя 6 %;

аварийных \_\_\_ %.

2.4. Полнота лесного насаждения после уборки деревьев, подлежащих рубке, составит 0,6. Критическая полнота для данной категории лесных насаждений составляет 0,3.

### ЗАКЛЮЧЕНИЕ

С целью предотвращения негативных процессов или снижения ущерба от их воздействия назначено:

Участков ое лесничество	Урочище (дача)	Квартал	Выдел	Площадь, выдела, га	Вид мероприятия	Площадь, мероприятия, га	Порода	Запас на выдел, куб. м	Крайние сроки проведения
Пугачевское		78	2	36,0	СРВ	36,0	С	1128	2018-2020

Ведомость перечета деревьев, назначенных в рубку, и абрис лесного участка прилагаются (приложение 2 и 3 к Акту).

Меры по обеспечению возобновления: нет.

Мероприятия, необходимые для предупреждения повреждения или поражения смежных насаждений: Не складировать порубочные остатки к стене леса. Сжигание порубочных остатков сплошным палом не допускается

Сведения для расчета степени повреждения:

год образования старого сухостоя 2011г.;

основная причина повреждения древесины: сосновая губка, хвоя тусклая, желто – зеленая или серая, наблюдается изреживание кроны, суховершинные деревья, кора частично опадает, присутствуют коричневатые конSOLEВИДНЫЕ ПЛОДОВЫЕ ТЕЛА.

Дата проведения обследований 09.10.2017г.

Исполнитель работ по проведению лесопатологического обследования:

ФИО Гуляевский М.В. Подпись \_\_\_\_\_

-----  
<\*> Раздел включается в акт в случае проведения лесопатологического обследования инструментальным способом.

Приложение 1.1  
к акту лесопатологического обследования

**Результаты проведения лесопатологического обследования лесных насаждений за октябрь 2017 г.**  
Субъект Российской Федерации Пензенская область, Лесничество (лесопарк) ГКУ ПО «Ахунско – Ленинское лесничество».  
Участковое лесничество **Пугачевское** Урочище (лесная дача)

1	2	3	4	5	6	7	Таксационная характеристика лесного насаждения								17	Распределение деревьев по категориям состояния, %										29	30	31	32	33	34			
							8	9	10	11	12	13	14	15		16	18	19	20	21	22	23	24	25	26							27	28	35
Номер квартала	Номер выдела	Площадь выдела, га	Целевое назначение лесов	Категория защитных лесов	Номер лесопатологического выдела	Площадь лесопатологического выдела, га	состав	порода	возраст	средняя высота, м	средний диаметр, см	тип леса	полнота	бонитет	запас, куб. м/га	Число деревьев на проб, шт.	без признаков ослабления	ослабленные	сильно ослабленные	усыхающие	свежий сухостой	старый сухостой	свежий ветровал	старый ветровал	свежий бурелом	старый бурелом	аварийные деревья	Признаки повреждения деревьев	Доля поврежденных деревьев, %	Причина ослабления, повреждения	Подлежит рубке, %	вид	Назначенная площадь, га	
78	2	36,0	3	Лесо парк овые зоны	1	36,0	9С1 Б+ Лп	С	65	25	28	ЛП /С2	0,7	1А	350	7205	54	20	16	2	2	6					113, 160, 801, 802	10	352	10	СРВ	36,0		
							Б									2046	93	3	3	1														

Показатели, не соответствующие таксационному описанию отмечаются "х".  
Исполнитель работ по проведению лесопатологического обследования:  
ФИО Гуляевский М.В. Подпись  
Дата составления документа 09.10.2017г. Телефон 89875245099

Ведомость перечета деревьев назначенных в рубку

ВРЕМЕННАЯ ПРОБНАЯ ПЛОЩАДЬ N 1

Субъект Российской Федерации Пензенская область.

Лесничество (лесопарк) Ахунское. Участковое лесничество Пугачевское

Квартал 78. Выдел 2.

Площадь 36,0 га

Номер очага вредных организмов -. Размер пробной площади 36,0 га.

Таксационная характеристика:

тип леса ЛП/С2; состав 9С1Б+Лп; возраст 65; бонитет 1А;

полнота 0,7; запас на га 350; возобновление \_\_\_\_\_.

Время и причина ослабления лесного насаждения:

сосновая губка, прирост слабый, хвоя тусклая, желто – зеленая или серая, наблюдается изреживание кроны, суховершинные деревья, кора частично опадает, присутствуют коричневатые консолевидные плодовые тела

Тип очага вредных организмов: эпизодический, хронический (подчеркнуть).

Фаза развития очага вредных организмов: начальная, нарастания численности, собственно вспышка, кризис (подчеркнуть).

Состояние лесного насаждения, намечаемые мероприятия:

Насажение повреждено сосновой губкой, рекомендуется выборочная санитарная рубка

Исполнитель работ по проведению лесопатологического обследования:

ФИО Гуляевский М.В. Подпись \_\_\_\_\_

Дата составления документа 09.10.2017г. Телефон 89875245099

## ВЕДОМОСТЬ ПЕРЕЧЕТА ДЕРЕВЬЕВ

Порода

сосна 2

30

Ступени толщины, см	Количество деревьев по категориям состояния, шт																Всего деревьев по ступеням толщины	
	I	II	III	IV		V		VI			ветровал, бурелом			аварийные деревья			шт.	в т. ч. подлежат рубке, %
				НЗ	З	НЗ	З	НЗ	З	О	НЗ	З	О	НЗ	З	О		
1	2	3	4	5	6	7	8	9	10	11	12	13	14	15	16	17	18	19
8																	0	0
12																	0	0
16																	0	0
20	388	226	98														712	0
24	369	231	99							13							712	13
28	398	125	96	1		2				17							639	20
32	396	124	93	4		10				27							654	41
36	389	139	91	15		17				48							699	80
40	377	118	98	25		25				73							716	123
44	325	122	90	20		32				81							670	133
48	311	134	96	14		20				53							628	87
52	309	119	99	16		17				46							606	79
56	326	124	101	6		6				30							593	42
60	338	111	117			3				6							575	9
64																	0	0
68																	0	0
72										1							1	1
76																	0	0
Итого шт. дер.	3926	1573	1078	101	0	132	0	0	0	395	0	0	0	0	0	0	7205	628
Итого кубм	6125,17	2280,67	1806,11	184,77	0,00	241,03	0,00	0,00	0,00	702,39	0,00	0,00	0,00	0,00	0,00	0,00	11340,14	1128
	6125,00	2281,00	1806,00	185,00		241,00				702,00							11340,00	1128
Итого, %	54	20	16	2		2		6		0							100	10

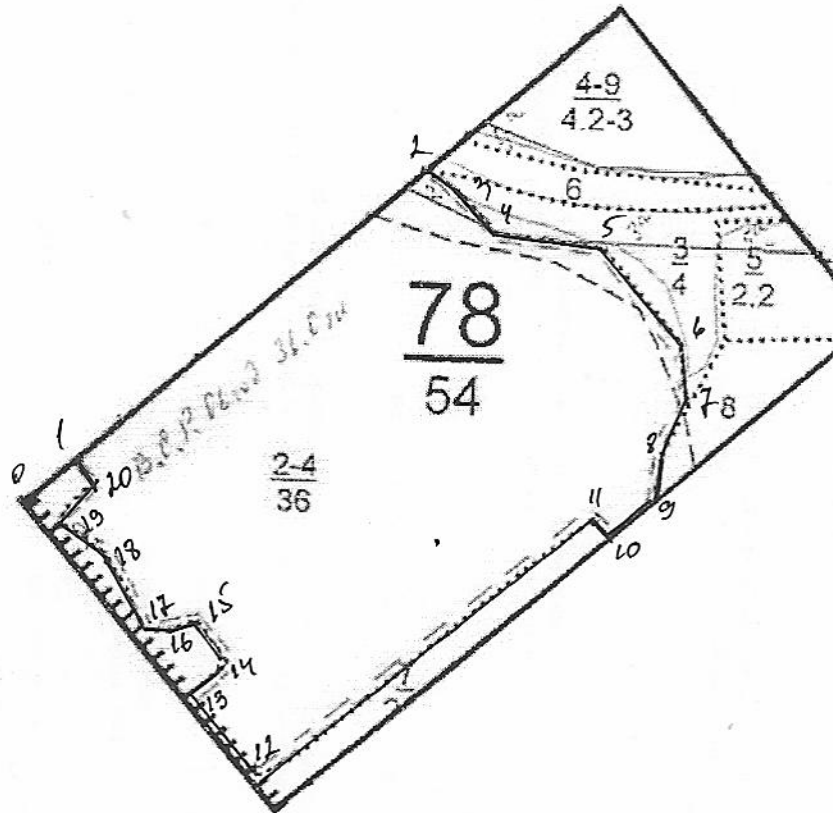


Приложение 3  
к акту лесопатологического обследования

Абрис участка

М 1:10000

Номера точек	Координаты	Румбы линий	Длина м.
0-1		Просека	85
1-2		Просека	600
2-3		ЮВ-60	41
3-4		ЮВ-41	67
4-5		ЮВ-81	140
5-6		ЮВ-43	156
6-7		ЮВ-9	78
7-8		ЮЗ-27	77
8-9		ЮЗ-1	50
9-10		Просека	74
10-11		СЗ-40	39
11-12		ЮЗ-51	584
12-13		Просека	132
13-14		ЮВ-48	80
14-15		СЗ-36	68
15-16		ЮЗ-67	35
16-17		СЗ-76	35
17-18		СЗ-24	92
18-19		СЗ-56	85
19-20		СВ-35	62
20-1		СЗ-40	34



Условные обозначения:

Исполнитель работ по проведению лесопатологического исследования:

ФИО Гуляевский М.В. Подпись

Дата составления документа 09.10.2017г. Телефон 89875245099