

ПКУ

Приложение 2
к приказу Минприроды России
от 16.09.2016 № 480

УТВЕРЖДАЮ:
Заместитель Министра лесного,
охотничьего хозяйства и
природопользования
Пензенской области
В.Ю. Лебедев
« 27 » сентября 20 17 г.

Акт
лесопатологического обследования № 735
лесных насаждений Ахунско-Ленинского лесничества
Пензенской области

Способ лесопатологического обследования: 1. Визуальный
2. Инструментальный

Место проведения

Участковое лесничество	Урочище (дача)	Квартал (кварталы)	Выдел (выделы)	Площадь, га
Пугачевское		92	10	6,2

Лесопатологическое обследование проведено на общей площади 6,2 га.

2. Инструментальное обследование лесного участка. <*>

2.1. Фактическая таксационная характеристика лесного насаждения соответствует (не соответствует) (нужное подчеркнуть) таксационному описанию.

Причины несоответствия: В насаждении проводились выборочные санитарные рубки, поэтому следует считать запас на 1 га. не 420кбм/га., а 300 кбм/га и соответственно полнота насаждения не 0,8 а 0,6

Ведомость лесных участков с выявленными несоответствиями таксационным описаниям приведена в приложении 1 к Акту.

2.2. Состояние насаждений: с нарушенной устойчивостью
с утраченной устойчивостью

причины повреждения: губка сосновая

Заселено (отработано) стволовыми вредителями:

Вид вредителя	Порода	Встречаемость (% заселенных деревьев)	Степень заселения лесного насаждения (слабая, средняя, сильная)
-			

Повреждено огнем:

Вид пожара	Порода	Состояние корневых лап		Состояние корневой шейки		Подсушивание луба	
		процент поврежденных огнем корней	процент деревьев с данным повреждением	ожог корневой шейки по окружности (1/4; 2/4; 3/4; более 3/4)	процент деревьев с данным повреждением	по окружности (1/4; 2/4; 3/4; более 3/4)	процент деревьев с данным повреждением
-							

Поражено болезнями:

Вид болезни	Порода	Встречаемость (% пораженных деревьев)	Степень поражения лесного насаждения (слабая, средняя, сильная)
Губка сосновая	С	8	слабая

2.3. Выборке подлежит 8% деревьев,

в том числе:

1.здоровые ___ %

2.ослабленных ___ % (причины назначения)

3.сильно ослабленных ___ % (причины назначения)

4.усыхающих 1 % (причины назначения) губка сосновая;

5.свежего сухостоя 3 %;

в том числе: свежего ветровала ___ %;

свежего бурелома ___ %;

старого ветровала ___ %;

в том числе: старого бурелома ___ %;

6.старого сухостоя 4 %;

аварийных ___ %.

2.4. Полнота лесного насаждения после уборки деревьев, подлежащих рубке, составит 0,6. Критическая полнота для данной категории лесных насаждений составляет 0,3.

ЗАКЛЮЧЕНИЕ

С целью предотвращения негативных процессов или снижения ущерба от их воздействия назначено:

Участков ое лесничест во	Урочище (дача)	Кварта л	Выдел	Площадь, выдела, га	Вид меропри ятия	Площадь, мероприя тия, га	Порода	Запас на выдел, куб. м	Крайние сроки проведен ия
Пугачевско е		92	10	6,2	СРВ	6,2	С	150	2018-2020

Ведомость перечета деревьев, назначенных в рубку, и абрис лесного участка прилагаются (приложение 2 и 3 к Акту).

Меры по обеспечению возобновления: нет.

Мероприятия, необходимые для предупреждения повреждения или поражения смежных насаждений: Не складировать порубочные остатки к стене леса. Сжигание порубочных остатков сплошным палом не допускается

Сведения для расчета степени повреждения:

год образования старого сухостоя 2011г.;

основная причина повреждения древесины: сосновая губка, хвоя тусклая, желто – зеленая или серая, наблюдается изреживание кроны, суховершинные деревья, кора частично опадает, присутствуют коричневатые консолевидные плодовые тела.

Дата проведения обследований 09.10.2017г.

Исполнитель работ по проведению лесопатологического обследования:

ФИО Гуляевский М.В. Подпись _____

<*> Раздел включается в акт в случае проведения лесопатологического обследования инструментальным способом.

Ведомость лесных участков с выявленными несоответствиями таксационным описаниям

Источник данных	Год проведения лесосурьества	Номер квартала	Номер выдела	Площадь выдела, га	Целевое назначение лесов	Категория защитных лесов	Номер выдела	Площадь лесного участка, га	Таксационная характеристика										Заложено пробных площадей	
									сос тав	пор ода	возр аст, лет	средняя высота, м	средний диаметр, см	тип леса	тип условия место произрастания	полнота	бонитет	запас, куб. м/га	количество шт.	общая площадь, га
ТО	2012	92	10	6,2	Защитные	Зеленые зоны	1	6,2	10С	С	90	26	36	ОРТ	В2	0,8	1	420	1	6,2
Ф	2012	92	10	6,2	Защитные	Зеленые зоны	1	6,2	10С	С	90	26	36	ОРТ	В2	0,6	1	300	1	6,2

Примечание:

ТО - таксационные описания

Ф - фактическая характеристика лесного насаждения

Исполнитель работ по проведению лесопатологического обследования:

ФИО Гуляевский М.В. Подпись _____

Приложение 1.1
к акту лесопатологического обследования

Результаты проведения лесопатологического обследования лесных насаждений за октябрь 2017 г.
 Субъект Российской Федерации Пензенская область. Лесничество (лесопарк) ГКУ ПО «Ахунско – Ленинское лесничество».
 Участковое лесничество **Пугачевское** Урочище (лесная дача)

1	2	3	4	5	6	7	Таксационная характеристика лесного насаждения								Распределение деревьев по категориям состояния, %										31	32	33	34							
							8	9	10	11	12	13	14	15	16	17	18	19	20	21	22	23	24	25					26	27	28	29	30		
92	10	6,2	3	3	4	5																			6	7	8	9						10	11
	10	6,2	3	Зеленые зоны	1			6,2	10С	С	90	26	36	ОР	0,6	*	300	2720	74	12	6	1	3	4						113,	8	8	СРВ	6,2	
																	*			74	12	6	1	3	4					113,	8	8	СРВ	6,2	
																	*			74	12	6	1	3	4					113,	8	8	СРВ	6,2	
																	*			74	12	6	1	3	4					113,	8	8	СРВ	6,2	
																	*			74	12	6	1	3	4					113,	8	8	СРВ	6,2	
																	*			74	12	6	1	3	4					113,	8	8	СРВ	6,2	
																	*			74	12	6	1	3	4					113,	8	8	СРВ	6,2	
																	*			74	12	6	1	3	4					113,	8	8	СРВ	6,2	

Показатели, не соответствующие таксационному описанию отмечаются "**".
 Исполнитель работ по проведению лесопатологического обследования:
 ФИО Гуляевский М.В. Подпись
 Дата составления документа 09.10.2017г. Телефон 89875245099

Ведомость перечета деревьев назначенных в рубку

ВРЕМЕННАЯ ПРОБНАЯ ПЛОЩАДЬ N 1

Субъект Российской Федерации Пензенская область.

Лесничество (лесопарк) Ахунское. Участковое лесничество Пугачевское

Квартал 92. Выдел 10.

Площадь 6,2 га

Номер очага вредных организмов -. Размер пробной площади 6,2 га.

Таксационная характеристика:

тип леса ОРГ/В2; состав 10С; возраст 90; бонитет 1;

полнота 0,8; запас на га 420; возобновление _____.

Время и причина ослабления лесного насаждения:

сосновая губка, прирост слабый, хвоя тусклая, желто – зеленая или серая, наблюдается изреживание кроны, суховершинные деревья, кора частично опадает, присутствуют коричневатые консолевидные плодовые тела

Тип очага вредных организмов: эпизодический, хронический (подчеркнуть).

Фаза развития очага вредных организмов: начальная, нарастания численности, собственно вспышка, кризис (подчеркнуть).

Состояние лесного насаждения, намечаемые мероприятия:

Насаждение повреждено сосновой губкой, рекомендуется выборочная санитарная рубка

Исполнитель работ по проведению лесопатологического обследования:

ФИО Гуляевский М.В. Подпись _____

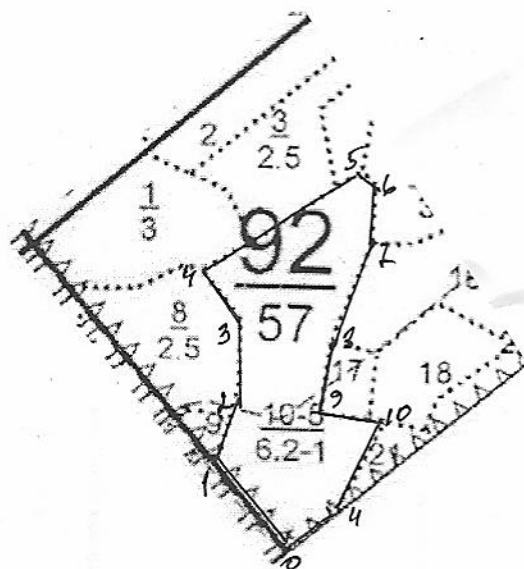
Дата составления документа 09.10.2017г. Телефон 89875245099

Приложение 3
к акту лесопатологического обследования

Абрис участка

М 1:10000

Номера точек	Координаты	Румбы линий	Длина м.
0-1		Просека	155
1-2		СВ-16	100
2-3		СЗ-4	98
3-4		СЗ-40	83
4-5		СВ-57	250
5-6		ЮВ-52	28
6-7		ЮЗ-2	83
7-8		ЮЗ-22	146
8-9		ЮЗ-9	95
9-10		ЮВ-87	88
10-11		ЮЗ-28	144
11-0		просека	80



Условные обозначения: _____

Исполнитель работ по проведению лесопатологического исследования:

ФИО Гуляевский М.В. Подпись _____

Дата составления документа 09.10.2017г. Телефон 89875245099