

Приложение 2  
к приказу Минприроды России  
от 16.09.2016 № 480

УТВЕРЖДАЮ:  
Заместитель Министра лесного,  
охотничьего хозяйства и  
природопользования  
Пензенской области  
В.Ю. Лебедев  
« 16 » ноября 2017 г.

Акт  
лесопатологического обследования № 719  
лесных насаждений Ахунско-Ленинского лесничества  
Пензенской области

Способ лесопатологического обследования: 1. Визуальный   
2. Инструментальный

Место проведения

Участковое лесничество	Урочище (дача)	Квартал (кварталы)	Выдел (выделы)	Площадь, га
Пугачевское		88	4	27,0

Лесопатологическое обследование проведено на общей площади 27,0 га.

## 2. Инструментальное обследование лесного участка. <\*>

2.1. Фактическая таксационная характеристика лесного насаждения соответствует (не соответствует) (нужное подчеркнуть) таксационному описанию.

Причины несоответствия: \_\_\_\_\_

Ведомость лесных участков с выявленными несоответствиями таксационным описаниям приведена в приложении 1 к Акту.

2.2. Состояние насаждений: с нарушенной устойчивостью  
с утраченной устойчивостью

причины повреждения: *ложный дубовый трутовик, ложный трутовик*

Заселено (отработано) стволовыми вредителями:

Вид вредителя	Порода	Встречаемость (% заселенных деревьев)	Степень заселения лесного насаждения (слабая, средняя, сильная)
-			

Повреждено огнем:

Вид пожара	Порода	Состояние корневых лап		Состояние корневой шейки		Подсушивание луба	
		процент поврежденных огнем корней	процент деревьев с данным повреждением	ожог корневой шейки по окружности (1/4; 2/4; 3/4; более 3/4)	процент деревьев с данным повреждением	по окружности (1/4; 2/4; 3/4; более 3/4)	процент деревьев с данным повреждением
-							

Поражено болезнями:

Вид болезни	Порода	Встречаемость (% пораженных деревьев)	Степень поражения лесного насаждения (слабая, средняя, сильная)
Трутовик ложный дубовый	Дн	14	слабая
Трутовик ложный	Лп	4	слабая

2.3. Выборке подлежит 9% деревьев,

в том числе:

1.здоровые \_\_\_ %

2.ослабленных \_\_\_ % (причины назначения)

3.сильно ослабленных \_\_\_ % (причины назначения)

4.усыхающих \_\_\_ % (причины назначения)

5.свежего сухостоя 3 %,

в том числе: свежего ветровала \_\_\_ %;

свежего бурелома \_\_\_ %;

старого ветровала \_\_\_ %;

в том числе: старого бурелома \_\_\_ %;

6.старого сухостоя 6 %;

аварийных \_\_\_ %.

2.4. Полнота лесного насаждения после уборки деревьев, подлежащих рубке, составит 0,6. Критическая полнота для данной категории лесных насаждений составляет 0,3.

### ЗАКЛЮЧЕНИЕ

С целью предотвращения негативных процессов или снижения ущерба от их воздействия назначено:

Участков ое лесничество	Урочище (дача)	Квартал	Выдел	Площадь, выдела, га	Вид мероприятия	Площадь, мероприятия, га	Порода	Запас на выдел, куб. м	Крайние сроки проведения
Пугачевское		88	4	27,0	СРВ	27,0	Дн	422	2018-2020
							Лп	130	

Ведомость перечета деревьев, назначенных в рубку, и абрис лесного участка прилагаются (приложение 2 и 3 к Акту).

Меры по обеспечению возобновления: нет.

Мероприятия, необходимые для предупреждения повреждения или поражения смежных насаждений: Не складировать порубочные остатки к стене леса. Сжигание порубочных остатков сплошным палом не допускается.

Сведения для расчета степени повреждения:

год образования старого сухостоя 2011г.;

основная причина повреждения древесины трутовик ложный дубовый, прирост очень слабый, листва мелкая, редкая, желтоватая, крона сильно ажурная, кора частично отпадает, наличие плодовых тел, сухостойных и валежных деревьев.

Дата проведения обследований 09.10.2017г.

Исполнитель работ по проведению лесопатологического обследования:

ФИО Гуляевский М.В. Подпись \_\_\_\_\_

-----  
<\*> Раздел включается в акт в случае проведения лесопатологического обследования инструментальным способом.

Приложение 1.1  
к акту лесопатологического обследования

**Результаты проведения лесопатологического обследования лесных насаждений за октябрь 2017 г.**

Субъект Российской Федерации Пензенская область. Лесничество (лесопарк) ГКУ ПО «Ахунско — Ленинское лесничество».  
Участковое лесничество Пугачевское Урочище (лесная дача)

Номер квартала	Номер выдела	Площадь выдела, га	Целевое назначение лесов	Категория защитных лесов	Номер лесопатологического выдела	Площадь лесопатологического выдела, га	Таксационная характеристика лесного насаждения									Число деревьев на пробе, шт.	Распределение деревьев по категориям состояния, % от запаса											Признаки повреждения деревьев	Доля поврежденных деревьев, %	Причина ослабления, повреждения	Подлежит рубке, %	Назначенные мероприятия	
							состав	порода	возраст	средняя высота, м	средний диаметр, см	тип леса	полнота	бонитет	запас, куб. м/га		без признаков ослабления	ослабленные	ослабленные	усыхающие	свежий сухостой	старый сухостой	свежий ветровал	старый ветровал	свежий бурелом	старый бурелом	аварийные деревья					103,801	14
88	4	27,0			1	27,0	5 Лп5Лп+Б	Дп Лп	85	22	26	0,7	3	220	17	18	19	20	21	22	23	24	25	26	27	28	29	30	31	32	33	34	
				Лесопарковая зона					21	20				66	66	16	3	1	5	9	9						14	360	14	СРВ	27,0		
									20					6036	77	18	18	1	1	1	3						4	356	4				

Показатели, не соответствующие таксационному описанию отмечаются "\*".

Исполнитель работ по проведению лесопатологического обследования:

ФИО Гуляевский М.В. Подпись

Дата составления документа 09.10.2017г. Телефон 89875245099

Ведомость перечета деревьев назначенных в рубку

ВРЕМЕННАЯ ПРОБНАЯ ПЛОЩАДЬ N 1

Субъект Российской Федерации Пензенская область.

Лесничество (лесопарк) Ахунское. Участковое лесничество Пугачевское

Квартал 88. Выдел 4.

Площадь 27,0 га

Номер очага вредных организмов -. Размер пробной площади 27,0 га.

Таксационная характеристика:

тип леса ЛП/С2; состав 5Дн5Лп+Б; возраст 85; бонитет 3;

полнота 0,7; запас на га 220; возобновление \_\_\_\_\_.

Время и причина ослабления лесного насаждения:

трутовик ложный дубовый, прирост очень слабый, листва мелкая, редкая, желтоватая, крона сильно ажурная, кора частично отпадает, наличие плодовых тел, сухостойных и валежных деревьев.

Тип очага вредных организмов: эпизодический, хронический (подчеркнуть).

Фаза развития очага вредных организмов: начальная, нарастания численности, собственно вспышка, кризис (подчеркнуть).

Состояние лесного насаждения, намечаемые мероприятия:

Насаждение повреждено трутовиком ложным дубовым рекомендуется выборочная санитарная рубка

Исполнитель работ по проведению лесопатологического обследования:

ФИО Гуляевский М.В. Подпись \_\_\_\_\_

Дата составления документа 09.10.2017г. Телефон 89875245099

## ВЕДОМОСТЬ ПЕРЕЧЕТА ДЕРЕВЬЕВ

Порода	Количество деревьев по категориям состояния, шт																Всего деревьев по ступеням толщины		
	I	II	III	IV		V		VI			ветровал, бурелом			аварийные деревья			шт.	в т.ч. подлежащих рубке, %	
				НЗ	З	НЗ	З	НЗ	З	О	НЗ	З	О	НЗ	З	О			
	2	3	4	5	6	7	8	9	10	11	12	13	14	15	16	17	18	19	
1																		0	0
8																		0	0
12																		0	0
16																		0	0
20	223	58	6	4		11				18								320	29
24	229	50	4	7		15				23								328	38
28	238	56	11	8		32				35								380	67
32	247	58	12	5		47				84								453	131
36	241	49	9	6		24				33								362	57
40	239	61	11	3		35				43								392	78
44	211	55	6	2		5				23								302	28
48	217	59	8	1						9								294	9
52																		0	0
56																		0	0
60																		0	0
64																		0	0
Итого шт. дер.	1845	446	67	36	0	169	0	0	0	268	0	0	0					2831	437
Итого кубм	1959,58	485,16	73,73	29,99	0,00	155,41	0,00	0,00	0,00	266,61	0,00	0,00	0,00	0,00	0,00	0,00		2970,48	422
	1960,00	485,00	74,00	30,00		155,00				267,00								2971,00	422
Итого, %	66	16	3	1		5		9			0							100	14

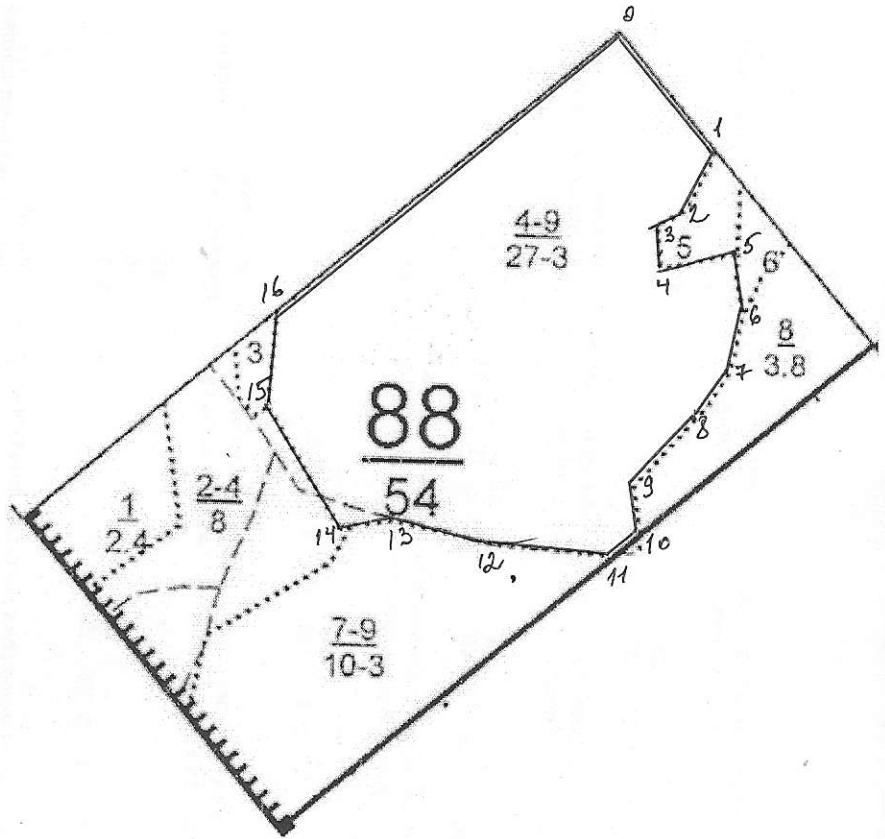


Приложение 3  
к акту лесопатологического обследования

Абрис участка

М 1:10000

Номера точек	Координаты	Румбы линий	Длина м.
0-1		просека	196
1-2		ЮЗ-18	93
2-3		ЮЗ-65	48
3-4		ЮВ-11	56
4-5		СВ-71	95
5-6		ЮВ-13	70
6-7		ЮЗ-12	86
7-8		ЮЗ-28	57
8-9		ЮЗ-43	148
9-10		ЮВ-14	62
10-11		просека	40
11-12		СЗ-86	151
12-13		СЗ-77	144
13-14		ЮЗ-81	65
14-15		СЗ-33	175
15-16		СВ-5	126
16-0		просека	588



Условные обозначения: \_\_\_\_\_

Исполнитель работ по проведению лесопатологического исследования:

ФИО Гуляевский М.В. Подпись \_\_\_\_\_

Дата составления документа 09.10.2017г. Телефон 89875245099