

Приложение 2

К приказу Минприроды России

От 16.09.2016 № 480

УТВЕРЖДАЮ:

Заместитель Министра лесного, охотничьего  
хозяйства и природопользования

Пензенской области

В.Ю.Лебедев

« 27 » сентября 20 17 г.

**Акт**  
**лесопатологического обследования № 698**  
**лесных насаждений Ахунско – Ленинского лесничества Пензенской**  
**области**

Способ лесопатологического обследования: 1. Визуальный

2. Инструментальный

Место проведения

Участковое лесничество	Урочище(дача)	Квартал(кварталы)	Выдел(выделы)	Площадь, га
Степное им. Докучаева		28	24	1,2

Лесопатологическое обследование проведено на общей площади 1,2 га

Дата проведения ЛПО: 2.10.2017 г.

Инструментальное обследование лесного участка

1. Фактическая таксационная характеристика лесного насаждения соответствует (не соответствует) (нужное подчеркнуть) таксационному описанию. Причины несоответствия:  
Ведомость лесных участков с выявленными несоответствиями таксационным описаниям приведена в приложении I к Акту.

2. Состояние насаждений: с нарушенной устойчивостью   
с утраченной устойчивостью   
причины повреждения: Рак смоляной.

в том числе:  
заселено (отработано) стволовыми вредителями

Вид вредителя	Порода	Встречаемость (% заселенных деревьев)	Степень заселения лесного насаждения (слабая, средняя, низкая)

Повреждено огнем

Вид пожара	Порода	Состояние корневых лап		Состояние корневой шейки		Подсушивание луба	
		Процент поврежденных огнем корней	Процент деревьев с данным повреждением	Ожег корневой шейки по окружности (1/4; 2/4; 3/4 более 3/4.	Процент деревьев с данным повреждением	по окружности (1/4; 2/4; 3/4; более 3/4)	процент деревьев с данным повреждением

Поражено болезнями

Вид болезни	Порода	Встречаемость (% поражённых деревьев)	Степень поражения лесного насаждения (слабая, средняя, сильная)
Корневая губка	Сосна	9	Средняя

3. Выборке подлежит 9 % деревьев.

В том числе:  
Ослабленных    % (причины назначения).

Сильно ослабленных \_\_\_\_\_% (причины назначения),

Усыхающих \_\_\_\_\_ 4 \_\_\_\_\_% (причины назначения), Рак смоляной.

Свежего сухостоя \_\_\_\_\_ 4 \_\_\_\_\_%,

В том числе:

Свежего ветровала \_\_\_\_\_%,

Свежего бурелома \_\_\_\_\_%,

Старого ветровала \_\_\_\_\_%,

В том числе:

Старого бурелома \_\_\_\_\_%,

Старого сухостоя \_\_\_\_\_ 1 \_\_\_\_\_%,

4. Полнота лесного насаждения после уборки деревьев, подлежащих рубке, составит \_\_\_\_\_ 0,6

Критическая полнота для данной категории лесных насаждений составляет \_\_\_\_\_ 0,3

#### 5. ЗАКЛЮЧЕНИЕ

С целью предотвращения негативных процессов или снижения ущерба от их воздействия назначено:

Участковое лесничество	Урочище (дача)	Квартал	Выдел	Площадь, выдела, га	Вид мероприятия	Площадь, мероприятия, га	Порода	Запас на выдел, кбм	Крайние сроки проведения
Степное им. Докучаева		28	24	1,2	ВСР	1,2	Сосна	32	2018 год

Ведомость перечета деревьев назначенных в рубку и абрис лесного участка прилагаются (приложение 2 и 3 к Акту)

6. Мерьпо обеспечению возобновления:

7. Мероприятия, необходимые для предупреждения повреждения или поражения смежных насаждений: Не складировать порубочные остатки к стене леса и сжигание их в непожароопасный период, своевременная вывозка древесины.

Сведения для расчёта понижающего коэффициента стоимости древесины:

год образования старого сухостоя \_\_\_\_\_ 2013

основная причина повреждения древесины: \_\_\_\_\_ Рак смоляной.

Дата проведения обследований \_\_\_\_\_ 2.10.2017г

Исполнитель работ по проведению лесопатологических обследований:

ФИО \_\_\_\_\_ Макаренко А.А. Подпись \_\_\_\_\_

**Ведомость перечета деревьев назначенных в рубку.**

Временная пробная площадь № \_\_\_\_\_

Субъект Российской Федерации Пензенская область

Лесничество (лесопарк) Сепное им. Докучаева. Квартал 28. Выдел 24.

Площадь 1,2 га.

Номер очага вредных организмов \_\_\_\_\_ . Размер пробной площади 1,2 га.

Таксационная характеристика:

Тип леса СНРТД2; состав 10Сн; возраст 110; Бонитет 2;

Полнота 0,7; запас на га. 290; возобновление \_\_\_\_\_.

Время и причина ослабления лесного насаждения Рак смоляной.

Тип очага вредных организмов: эпизодический, хронический (подчеркнуть).

Фаза развития очага вредных организмов: начальная, нарастания численности, собственно вспышка, кризис (подчеркнуть).

Состояние лесного насаждения, намечаемые мероприятия: Насаждение сосны повреждено смоляным раком. На стволах сосны наблюдаются вздутия и подтёки смолы, некоторые деревья суховершинные. Насаждение с нарушенной устойчивостью, требует проведения выборочной санитарной рубки.

Исполнитель работ по проведению лесопатологического обследования:

ФИО Макаренко А.А. подпись *А.А. Макаренко*

Дата составления документа 2.10.2017г телефон \_\_\_\_\_

ВЕДОМОСТЬ ПЕРЕЧЕТА ДЕРЕВЬЕВ

Порода: Сосна

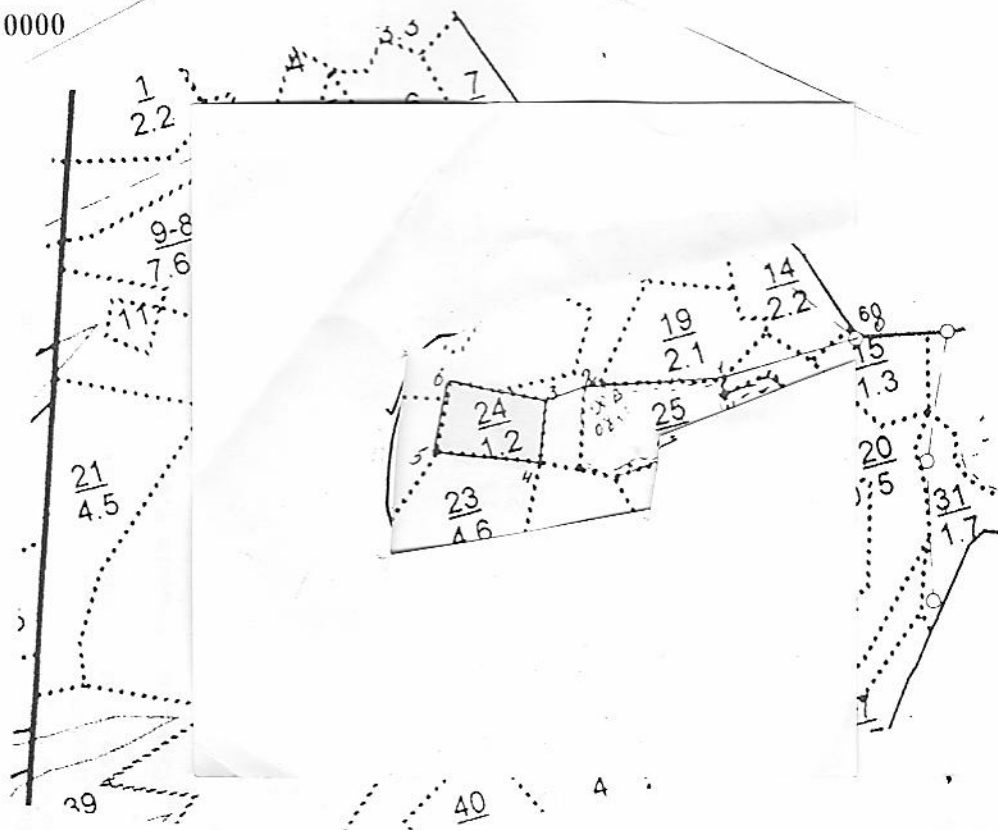
пл. 1,2 га

Ступени толщин ы см.	Количество деревьев по категориям состояния, шт.															Всего деревьев по ступеням толщины		
	I	II	III	IV		V		VI			Ветровал, бурелом			Аварийные деревья			Шт.	В том числе подлежа т рубке %
				НЗ	З	НЗ	З	НЗ	З	О	НЗ	З	О	НЗ	З	О		
1	2	3	4	5	6	7	8	9	10	11	12	13	14	15	16	17	18	19
8																		
12																		
16	17	11	5	2		1											36	9
20	39	25	12	4		3		1									84	9
24	28	18	8	2		3		1									60	9
28	62	40	18	6		5		1									132	9
32	51	32	15	4		5		1									108	9
36	39	25	12	4		3		1									84	9
40	6	3	2	1													12	9
44	6	3	2	1													12	9
48																		
52																		
56																		
60																		
64																		
Итого: шт	24 8	15 7	74	24		20		5									528	9
Итого: кбм	16 8	10 7	50	14		14		4									357	9
Итого, %	47	30	14	4		4		1									100	9

Примечание: НЗ – незаселенное, З – заселенное, О – отработанное вредителями.

Абрис участка кв 28 выд 24 пл 1,2 га

М 1:10000



№ выдела	Ленты ( круговой площадки) перечета				
	№ ленты (площадки)	Длина, м	Ширина, м	Радиус, м	Площадь, га
24					1,2

Номера точек	Координаты	Румбы линий	Длина, м
0-1		ЮЗ-53	180
1-2		СЗ-78	176
2-3		ЮЗ-87	50
3-4		ЮЗ-22	90
4-5		СЗ-67	140
5-6		СВ-28	90
6-3		ЮВ-67	130

Условные обозначения:

Исполнитель работ по проведению лесопатологического обследования:

ФИО

Макаренко А.А.

подпись

*А.А. Макаренко*

Дата составления документа 2.10.2017г. телефон 89273628540

Результаты проведения лесопатологических обследований лесных насаждений за октябрь 2017 года.

Субъект Российской Федерации Пензенская область, Лесничество «Ахунско – Ленинское»

№ квартала	№ выдела	Площадь, га	Лесное назначение лесов	Категория защитных лесов	№ лесопатологического выдела	Площадь выдела, га	Участковое лесничество _____ Степное им Докучаева _____ Урочище (лесная дача)										Рекомендуемое мероприятие																
							№ квартала	№ выдела	Площадь выдела, га	Состав	Порода	Возраст	Средняя высота, м	Средний диаметр, см	Тип леса	Плотность	Бонитет	Запас ком. га	Число деревьев на пробе шт.	Распределение деревьев по категориям состояния, % от запаса	Признаки повреждения деревьев	Доля поврежденных деревьев, %	Причина осмления, повреждена	Подкрит рубке, %	Вид	Площадь, га							
1	2	3	4	5	6	7	8	9	10	11	12	13	14	15	16	17	18	19	20	21	22	23	24	25	26	27	28	29	30	31	32	33	34
28	24	1,2	защ	Другие защит	1	1,2	10	Сп	110	26	32	СНПГ	0,7	2	290	528	47	30	14	4	4	1						805 131 132	9	371	9	ВСП	1,2
28	25	2,4	защ	Другие защит	1	2,4	10	Сп	110	26	32	СНПГ	0,7	2	290	854	49	29	13	4	4	1						805 131 132	9	371	9	ВСП	2,4
43	2	4,5	защ	Другие защит	1	4,5	10	С	55	22	26	СП	0,7	1	290	3390	62	27	4	4	2	1						504	11	466	11	ВСП	4,5
34	34	1,4	защ	Другие защит	1	1,4	10	С	55	23	28	СП	0,8	1А	350	880	59	29	4	4	3	1						504	12	466	12	ВСП	1,4
10	9	1,7	защ	Леса раскол волоух зонах	1	1,7	10	С	55	22	28	СНПГ	0,9	1	380	882	59	27	5	4	4	1						504	14	466	14	ВСП	1,7
21	32	2,3	защ	Другие защит	1	2,3	10	С	55	21	28	СП	0,8	1	310	1544	59	28	5	4	3	1						504	13	466	13	ВСП	2,3

Исполнитель работ по лесопатологическому обследованию

ФИО \_\_\_\_\_ Макаренко А.А. подпись  2.10.2017

Дата составления документа