


1
ПКТад-76

ПКУ

Приложение №2
к Приказу Минприроды России
от 16.09.2016 года № 480

УТВЕРЖДАЮ:

Заместитель Министра
лесного, охотничьего
хозяйства и природопользования
Пензенской области
Лебедев В.Ю. 
Дата 27.10.17

Акт
лесопатологического обследования № 659
лесных насаждений Шемышейского лесничества
Пензенской области

Способ лесопатологического обследования: 1. Визуальный
2. Инструментальный

Место проведения

Участковое лесничество	Урочище (дача)	Квартал (кварталы)	Выдел (выделы)	Площадь, га
Шемышейское-Чапаевское	Чапаевский	39	32	3,4
Итого:				3,4

Лесопатологическое обследование проведено на общей площади 3,4 га.

Дата проведения обследования 28.08.17

2. Инструментальное обследование лесного участка

1. Фактическая таксационная характеристика лесного насаждения соответствует (не соответствует) (нужное подчеркнуть) таксационному описанию. Причины несоответствия:

Ведомость лесных участков с выявленными несоответствиями таксационным описаниям приведена в приложении 1 к Акту.

2. Состояние насаждений : с **нарушенной устойчивостью**
с утраченной устойчивостью
 причины повреждения: корневая губка

заселено (отработано) стволовыми вредителями

Вид вредителя	Порода	Встречаемость (% заселённых деревьев)	Степень заселения лесного насаждения (слабая, средняя, сильная)

Повреждено огнём

Вид пожара	Порода	Состояние корневых лап		Состояние корневой шейки		Подсушивание луба	
		процент повреждённых огнём корней	процент деревьев с данным повреждением	ожог корневой шейки по окружности (1/4; 2/4;3/4;более 3/4)	процент деревьев с данным повреждением	по окружности (1/4; 2/4;3/4;более 3/4)	процент деревьев с данным повреждением

Поражено болезнями

Вид болезни	Порода	Встречаемость (% поражённых деревьев)	Степень поражения лесного насаждения (слабая, средняя, сильная)
Корневая губка	сосна	8	средняя

3. Выборке подлежит 8 % деревьев,

в том числе:

ослабленных (причины назначения)

сильно ослабленных 4 % (причины назначения) -корневая губка

усыхающих 2% (причины назначения)- корневая губка

свежего сухостоя 0 %,

в том числе: свежего ветровала 0%

свежего бурелома 0 %

старого ветровала 0 %

в том числе: старого бурелома 0 %

старого сухостоя 2%

4. Полнота лесного насаждения после уборки деревьев, подлежащих рубке, составит 0,5
Критическая полнота для данной категории лесных насаждений составляет 0,3

5. ЗАКЛЮЧЕНИЕ

С целью предотвращения негативных процессов или снижения ущерба от их воздействия назначено:

Участковое лесничество	Урочище (дача)	Квартал	Выдел	Площадь, выдела, га	Вид мероприятия	Площадь, мероприятия, га	Порода	Запас на выдел, кбм	Крайние сроки проведения
Шемьшейское- Чапаевское	Чапаевский	39	32	3,4	СРВ	3,4	Сосна	67	2017-2018 годы

Ведомость перечета деревьев назначенных в рубку и абрис лесного участка прилагаются (приложение 2 и 3 к Акту)

6. Меры по обеспечению возобновления нет

7. Мероприятия, необходимые для предупреждения повреждения или поражения смежных насаждений : своевременная вывозка заготовленной древесины, качественная очистка лесосеки

8. Сведения для расчёта понижающего коэффициента стоимости древесины:

год образования старого сухостоя 2004

основная причина повреждения древесины- корневая : губка

Дата проведения обследований 22.08.12

Исполнитель работ по проведению лесопатологических обследований:

ФИО Горбунов Н.Н.

Подпись



Приложение № 2

к акту лесопатологического обследования

Ведомость перечета деревьев, назначенных в рубку

ВРЕМЕННАЯ ПРОБНАЯ ПЛОЩАДЬ № _____

Пензенская область	Лесничество Шемышейское
участковое лесничество Шемышейское-Чапаевское	участок Чапаевский
Квартал 39 выдел 32 площадь 3,4 га	
Номер очага вредных организмов	Размер пробной площади 0,4 га
Тип леса Слп Состав 10С	
Возраст 65 лет Бонитет 1	Полнота 0,6
Запас на га 250 кбм Возобновление нет	

Время и причины ослабления лесного насаждения : корневая губка

Тип очага вредных организмов : эпизодический, хронический (подчеркнуть)

Фаза развития очага вредных организмов : начальная, нарастания численности, собственно вспышка кризис : (подчеркнуть)

Состояние лесного насаждения :

Насаждение с утраченной устойчивостью требует проведения выборочной санитарной рубки: прирост слабый, имеются ослабленные и усыхающие деревья, , сухостой текущего года и прошлых лет, местами куртинами.

Исполнитель работ по проведению лесопатологических обследований

ФИО Горбунов Н.Н.

Подпись _____

Дата составления документа 28.08.17

39.32 3,4 га

ВЕДОМОСТЬ ПЕРЕЧЁТА ДЕРЕВЬЕВ

порода	сосна																0,4 га		
	Ступени толщины, см	количество деревьев категориям состояния, шт.															Всего деревьев по ступеням толщины		
		I	II	III	IV		V		VI			ветровал, бурелом			аварийные деревья			шт.	в т.ч. подлежа т рубке, %
1	2	3	4	нз	з	нз	з	нз	з	о	нз	з	о	нз	з	о	18		
8																		0	62
12	0	3	2	2		0		1										8	18
16	31	3	1	1		0		2										38	9
20	50	5	1	1		1		2										60	12
24	59	3	4	2		0		1										69	9
28	26	4	1	1		0		1										33	11
32	15	2	1	1														19	0
36	2																	2	
40																		0	
44																		0	
48																		0	
52																		0	
56																		0	
60																		0	
64																		0	
Итого шт. дер.	183	20	10	8	0	1	0	7	0	0	0	0	0	0	0	0		229	11
Итого куб.	81,39	8,20	4,10	1,74	0,00	0,47	0,00	2,17										98,07	8
Итого, %	84	8	4	2	0	0	0	2										100	8

Исполнитель Горбунов Н.Н.дата 28.08.17

подпись _____



Исполнитель работ по восстановлению лесного хозяйства

Ф.И.О. Горбунов Н.Н. Подпись

Дата составления документа 28.08.17

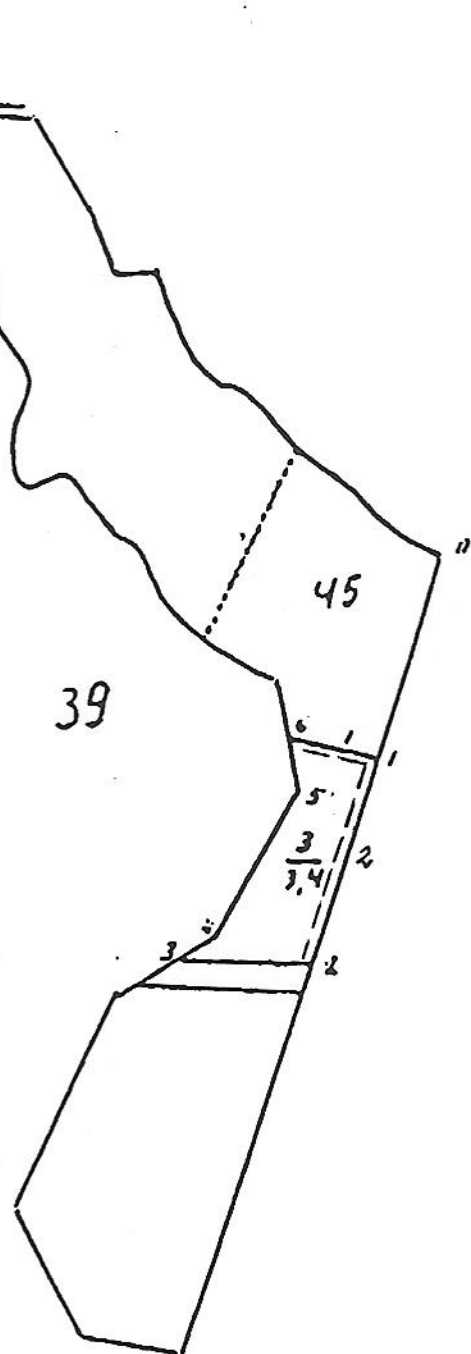
Приложение № 3
к акту лесопатологического обследования
М 1:10000

Абрис участка

Номер выгона	Лесная парцелла			
	№ лесной	длина м	ширина м	Пло- щадь
32	1	112	10	0,112
	2	288	10	0,288
Итого		400		0,400

1
10

- 0.1 - олушка 225
1.2 - олушки 228
2.3 - 10388° 162
3.4 - олушки 53
4.5 - олушки 206
5.6 - олушки 65
6.1 - 10377° 142



Исполнитель работ по лесопатологическому обследованию

Ф.И.О Горбунов Н.Н. Подпись [подпись]

Дата составления документа 28.08.17

2017 г.

Результаты проведения лесопатологических обследований лесных насаждений за

Субъект Российской Федерации Пензенская область
Участковое лесничество Шемнишее-Чаловское

Лесничество (лесопарк) Шемнишее
Урочище (лесная дача) Чаловский

№ квартала	№ выдела	Площадь выдела, га	Летовое назначение лесов	Категория защитных лесов	№ лесопатологического выдела	Площадь лесопатологического выдела	Таксационная характеристика лесного насаждения								Распределение деревьев по категориям состояния, % от запаса										Риски гибели*														
							состав	порода	возраст	средняя высота, м	средний диаметр, см	тип леса	полнота	бонитет	запас, куб. м/га	число деревьев на побе, шт.	без признаков ослабления	ослабленные	сильно ослабленные	учащающие	вежкий сухой	старый сухой	вежкий ветровал	старый ветровал	вежкий бурелом	старый бурелом	аварийные деревья	Признаки повреждения деревьев	Доля поврежденных деревьев, %	Причина ослабления, повреждения	Подожит рубке, %	вид	площадь, га						
39	32	3,4	1	1,34	1	3,4	10	С	65	22	26	Сорт	0,6	1	250	229	84	8	4	2	2	21	0	2	23	2	24	25	26	27	28	29	30	31	32	33	34	СРВ	3,4

Исполнитель работ по проведению лесопатологических обследований:

ФИО Горбунов Н.Н.

Дата составления документа

22.02.17

Подпись

