

копия

Приложение №2
к приказу Минприроды России
от 16.09.2016 г. № 480

УТВЕРЖДАЮ:
И.о. Заместителя Министра -
начальник управления лесного
хозяйства Пензенской области
В.Ю. Лебедев
«09» сентября 2017 г.

Акт
лесопатологического обследования 562
лесных насаждений Лунинского лесничества
Пензенской области

Способ лесопатологического обследования: 1. Визуальный
2. Инструментальный

Место проведения

Участковое лесничество	Урочище (дача)	Квартал (кварталы)	Выдел (выделы)	Площадь, га
Вазерское		57	6	20,0

Лесопатологическое обследование проведено на общей площади 12,1 га.

Дата проведения обследования «10» сентября 2017 г.

2. Инструментальное обследование лесного участка

1. Фактическая таксационная характеристика лесного насаждения соответствует (не соответствует) (нужное подчеркнуть) таксационному описанию. Причины несоответствия:

Ведомость лесных участков с выявленными несоответствиями таксационным описаниям приведена в приложении 1 к Акту.

2. Состояние насаждений: с **нарушенной устойчивостью**
с **утраченной устойчивостью**

причины повреждения: засуха

В том числе:

заселено (отработано) стволовыми вредителями

Вид вредителя	Порода	Встречаемость (% заселённых деревьев)	Степень заселения лесного насаждения (слабая, средняя, сильная)

Повреждено огнём

Вид пожара	Порода	Состояние корневых лап		Состояние корневой шейки		Подсушивание луба	
		процент повреждённых огнём корней	процент деревьев с данным повреждением	ожог корневой шейки по окружности (1/4; 2/4; 3/4; более 3/4)	процент деревьев с данным повреждением	по окружности (1/4; 2/4; 3/4; более 3/4)	процент деревьев с данным повреждением

Поражено болезнями

Вид болезни	Порода	Встречаемость (% поражённых деревьев)	Степень поражения лесного насаждения (слабая, средняя, сильная)

3. Выборке подлежит : 8 % деревьев,

в том числе:

ослабленных _____ % (причины назначения)

сильно ослабленных _____ % (причины назначения)

усыхающих 4 % (причины назначения) засуха

свежего сухостоя 2 %,

в том числе: свежего ветровала _____ %

свежего бурелома _____ %

старого ветровала _____ %

в том числе: старого бурелома _____ %

старого сухостоя 2 %

4. Полнота лесного насаждения после уборки деревьев, подлежащих рубке, составит 0,6
Критическая полнота для данной категории лесных насаждений составляет 0,3

5. ЗАКЛЮЧЕНИЕ

С целью предотвращения негативных процессов или снижения ущерба от их воздействия назначено:

Участковое лесничество	Урочище (дача)	Квартал	Выдел	Площадь, выдела, га	Вид мероприятия	Площадь, мероприятия, га	Порода	Запас на выдел, кбм	Крайние сроки проведения
Вазерское		57	12	20,0	ВСП	12,1	С Е Б	12 3 3	2018

Ведомость перечета деревьев назначенных в рубку и абрис лесного участка прилагаются (приложение 2 и 3 к Акту)

6. Меры по обеспечению возобновления

7. Мероприятия, необходимые для предупреждения повреждения или поражения смежных насаждений Не складировать порубочные остатки к стене леса. Сжигание порубочных остатков производится в непожароопасный период.

8. Сведения для расчёта понижающего коэффициента стоимости древесины:

год образования старого сухостоя 2011 г.;

основная причина повреждения древесины засуха

Дата проведения обследований 18 сентября 2017г.

Исполнитель работ по проведению лесопатологических обследований:

ФИО А.Т. Бирюков Подпись Бирюков

Ведомость перечета деревьев назначенных в рубку

ВРЕМЕННАЯ ПРОВНАЯ ПЛОЩАДЬ N 1

Субъект Российской Федерации Пензенская область.
Лесничество (лесопарк) Лунинское Вазерское уч. лесничество Квартал 57 Выдел 6
Площадь 12,1 га,
Номер очага вредных организмов _____. Размер пробной площади 1 га.
Таксационная характеристика:
тип леса ЛП; состав ЗВЗЛп5С; возраст 110; бонитет 2;
полнота 0,7; запас на га 220; возобновление _____.
Время и причина ослабления лесного насаждения:
Засуха 2010 года

Тип очага вредных организмов: эпизодический, хронический (подчеркнуть).
фаза развития очага вредных организмов: начальная, нарастания численности,
собственно вспышка, кризис (подчеркнуть).
Состояние лесного насаждения, намечаемые мероприятия:
С целью предотвращения негативных процессов или снижения ущерба от их
воздействия назначить выборочную санитарную рубку

Исполнитель работ по проведению лесопатологического обследования:

ФИО Бирюков А.Т. Подпись Бирюков

Дата составления документа 10.09.17г Телефон 88412628569

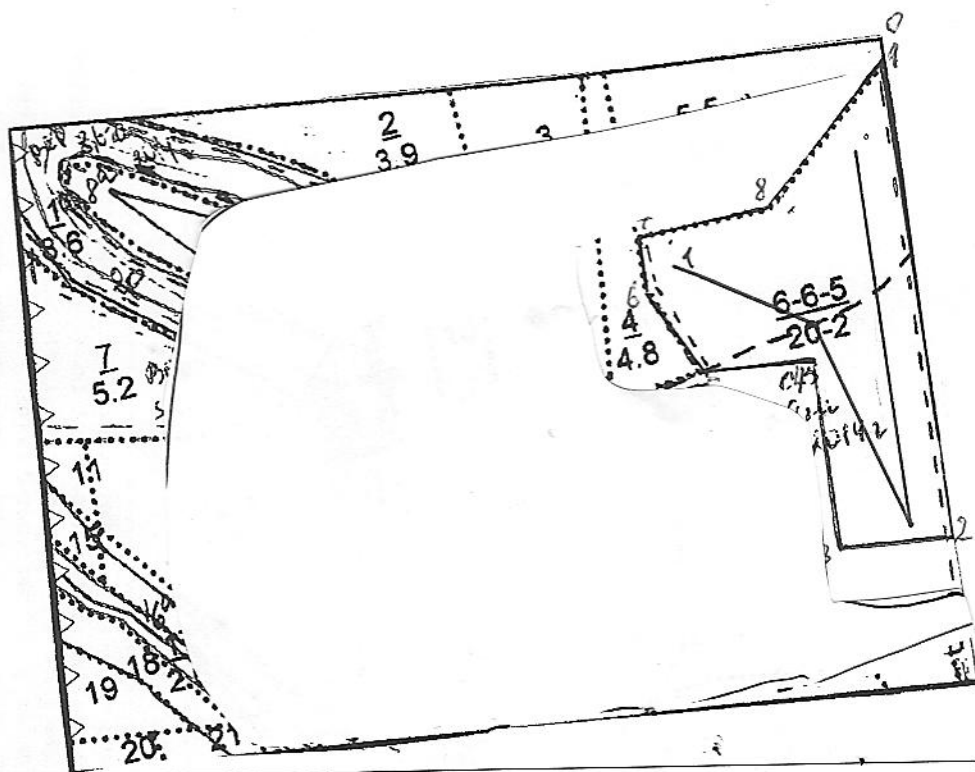
ода: Вереза

Ступени толщины см	Количество деревьев по категориям состояния, шт.																Всего деревьев по ступеням толщины	
	I	II	III	IV		V		VI			ветровал, бурелом			аварийные деревья			шт.	в том числе подлежат рубке, %
				НЗ	З	НЗ	З	НЗ	З	О	НЗ	З	О	НЗ	З	О		
1	2	3	4	5	6	7	8	9	10	11	12	13	14	15	16	17	18	19
16	1	1	1														3	
20	3	1	1	1													6	
24	3	1	1														7	
28	3	1		1		1											6	16
32	2	1	1			1											5	20
36	3	1	1	1				1									7	14
40	3	2	1					1									7	14
44	4	1	1														6	
48	5	1															6	
52	2		1	1													5	
56	2	1	1														5	
Итого, %	50	21	17	6		3		3									63	3
М ³	43	18	15	6		1	2										85	3

Примечание: НЗ - незаселенное, З - заселенное, О - оработанное вредителями.

Абрис участка

М 1:10000



N выдела	Ленты (круговой площадки) перечета				
	N ленты (площадки)	длина, м	ширина, м	радиус, м	площадь, га
6	1	330	31		1,0

Номера точек	Координаты	Румбы линий	Длина, м
0-1		ЮВ:5	30
1-2		ЮВ:5	642
2-3		ЮЗ:85	140
3-4		СЗ:5	260
4-5		ЮЗ:85	150
5-6		ЮЗ:38	140
6-7		СЗ:5	80
7-8		СВ:83	201
8-1		СВ:40	180

Условные обозначения: ————— - Граница участка

Исполнитель работ по проведению лесопатологического исследования:

ФИО Бирюков А.Т. Подпись Бирюков Дата составления документа 22.09.17г Телефон 88412628569