

К  
Приложение 2  
к приказу Минприроды России  
от 16.09.2016 № 480

УТВЕРЖДАЮ:

И. о. заместителя Министра лесного,  
охотничьего хозяйства и природопользования  
Пензенской области

В.Ю. Лебедев

« 09 » сентября 20 17 г.

Акт

лесопатологического обследования № 540

лесных насаждений Ахунско-Ленинского лесничества

Пензенской области

Способ лесопатологического обследования: **1. Визуальный**

**2. Инструментальный**

Место проведения

Участковое лесничество	Урочище (дача)	Квартал (кварталы)	Выдел (выделы)	Площадь, га.
Ольшанское		9	9	18,0

Лесопатологическое обследование проведено на общей площади 0,5 га

## 2. Инструментальное обследование лесного участка

1. Фактическая таксационная характеристика лесного насаждения соответствует (не соответствует) (нужное подчеркнуть) таксационному описанию. Причины несоответствия: Запас на лесопатологическом выделе уменьшился на 40% в связи большим количеством валежной древесины породы осина, в результате поражения трутовиком ложным осиновым, как следствия развитие стволовой гнили.

Ведомость лесных участков с выявленными несоответствиями таксационным описаниям приведена в приложении I к Акту.

2. Состояние насаждений: с нарушенной устойчивостью   
с утраченной устойчивостью

причины повреждения: Трутовик ложный осиновый, бактериальная водянка, трутовик ложный дубовый.

в том числе:

заселено (отработано) стволовыми вредителями

Вид вредителя	Порода	Встречаемость (% заселенных деревьев)	Степень заселения лесного насаждения (слабая, средняя, низкая)

Повреждено огнем

Вид пожара	Порода	Состояние корневых лап		Состояние корневой шейки		Подсушивание луба	
		Процент поврежденных огнем корней	Процент деревьев с данным повреждением	Ожог корневой шейки по окружности (1/4; 2/4; 3/4 более 3/4.	Процент деревьев с данным повреждением	по окружности (1/4; 2/4; 3/4; более 3/4)	процент деревьев с данным повреждением

Поражено болезнями

Вид болезни	Порода	Встречаемость (% поражённых деревьев)	Степень поражения лесного насаждения (слабая, средняя, сильная)
Бакт. Водянка	Берёза	69	сильная
Трут. Лож. Осиновый	Осина	100	
Трут. Лож. Дубовый	Дуб	85	

3. Выборке подлежит 77 % деревьев,

В том числе:  
Ослабленных \_\_\_\_\_% (причины назначения).

Сильно ослабленных 7 % (причины назначения), Трут. лож. осиновый

Усыхающих 7 % (причины назначения), Трут. лож. осиновый

Свежего сухостоя 50 %.

В том числе:

Свежего ветровала \_\_\_\_\_ %.

Свежего бурелома \_\_\_\_\_ %.

Старого ветровала \_\_\_\_\_ %.

В том числе:

Старого бурелома \_\_\_\_\_ %.

Старого сухостоя 13 %.

4. Полнота лесного насаждения после уборки деревьев, подлежащих рубке, составит 0,1

Критическая полнота для данной категории лесных насаждений составляет 0,3

#### 5. ЗАКЛЮЧЕНИЕ

С целью предотвращения негативных процессов или снижения ущерба от их воздействия назначено:

Участковое лесничество	Урочище (дача)	Квартал	Выдел	Площадь, выдела, га	Вид мероприятия	Площадь, мероприятия, га	Порода	Запас на выдел, кбм	Крайние сроки проведения
Ольшанское		9	9	18,0	ССР	0,5	Берёза	56	2018 год
							Осина	8	
							Дуб	8	
							Липа	6	

Ведомость перечета деревьев назначенных в рубку и абрис лесного участка прилагаются (приложение 2 и 3 к Акту)

6. Меры по обеспечению возобновления Естественное лесовосстановление.

7. Мероприятия, необходимые для предупреждения повреждения или поражения смежных насаждений: Не складировать порубочные остатки к стене леса и сжигание их в непожароопасный период, своевременная вывозка древесины,

Сведения для расчёта понижающего коэффициента стоимости древесины:

год образования старого сухостоя 2013

основная причина повреждения древесины Трут. Лож осиновый Бакт. Водянка, Трут. Лож. Дубовый.

Дата проведения обследований 2.08.17г.

Исполнитель работ по проведению лесопатологических обследований:

ФИО Макаренко А.А.

Подпись



Ведомость лесных участков с выявленными несоответствиями таксационным описаниям

Источник данных	Год проведения лесосурьейства	Номер квартала	Номер выдела	Площадь выдела, га.	Целевое назначение лесов	Категория защитных лесов	Номер лесопатологического выдела	Площадь лесопатологического выдела, га.	Таксационная характеристика											Заложено пробных площадей			
									Состав	Порода	Возраст, лет	Средняя высота, м.	Средний диаметр, см.	Тип леса	Тип условий местопрораста	Полнота	Бонитет	Запас, куб. м/га.	Количество, шт.	Общая площадь, га.			
ТО	2006	9	9	18,0	Защ.	Зел. зоны	1	0,5	7	Б	80	25	28	СНРГ	Д2	0,8	2	260	1	0,5			
												25	32										
Ф		9	9	18,0	Защ.	Зел. зоны	1	0,5	7	Б	80	25	28	СНРГ	Д2	0,8	2	156	1	0,5			
									2	Ос													
									1	Дн		21	26										
									+	Лп		21	26										
									+														

Примечание:

ТО – таксационные описания.

Ф – Фактическая характеристика лесного насаждения

Исполнитель работ по проведению лесопатологического:

ФИО Макаренко А.А. Подпись 



### Ведомость перечета деревьев назначенных в рубку.

Временная пробная площадь № \_\_\_\_\_

Субъект Российской Федерации Пензенская область.

Лесничество (лесопарк) Ольшанское. Квартал 9. Выдел 9.

Площадь 0,5 га.

Номер очага вредных организмов \_\_\_\_\_ . Размер пробной площади 0,5 га.

Таксационная характеристика:

Тип леса СНРТД2; состав 7Б2Ос1Дн+С+Лп; возраст 80; Бонитет 2;

Полнота 0,8; запас на га. 260; возобновление \_\_\_\_\_.

Время и причина ослабления лесного насаждения Трутовик ложный осиновый, бактериальная водянка, трутовик ложный дубовый.

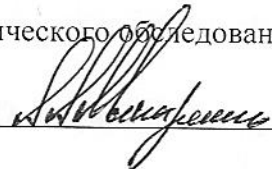
Тип очага вредных организмов: эпизодический, хронический (подчеркнуть).

Фаза развития очага вредных организмов: начальная, нарастания численности, собственно вспышка, кризис (подчеркнуть).

Состояние лесного насаждения, намечаемые мероприятия:

У большинства деревьев берёзы крона отсутствует, на стволах имеются плодовые тела. У деревьев осины и дуба крона ажурная на стволах имеются плодовые тела большинство деревьев сухостойные. Насаждение с утраченной устойчивостью, требует проведения сплошной санитарной рубки.

Исполнитель работ по проведению лесопатологического обследования:

ФИО Макаренко А.А. подпись 

Дата составления документа: 02.08.2017г

телефон \_\_\_\_\_

ВЕДОМОСТЬ ПЕРЕЧЕТА ДЕРЕВЬЕВ

Порода: Осина

пл. 0,5 га

Ступени толщины см.	Количество деревьев по категориям состояния, шт.																Всего деревьев по ступеням толщины		
	I	II	III	IV		V		VI			Ветровал, бурелом			Аварийные деревья			Шт.	В том числе подлежат рубке %	
				НЗ	З	НЗ	З	НЗ	З	О	НЗ	З	О	НЗ	З	О			
1	2	3	4	5	6	7	8	9	10	11	12	13	14	15	16	17	18	19	
8																			
12																			
16																			
20			1	1														2	100
24			1	1														2	100
28			3	3		2												8	100
32			1	1														2	100
36																			
40																			
44																			
48																			
52																			
56																			
60																			
64																			
Итого: шт			6	6		2												14	100
Итого: кбм			3	3		2												8	100
Итого, %			34	36		30												100	100

7,2 7 6

Примечание: НЗ – незаселенное, З – заселенное, О – отработанное вредителями.

ВЕДОМОСТЬ ПЕРЕЧЕТА ДЕРЕВЬЕВ

Порода: Липа

пл. 0,5 га

Ступени толщины см.	Количество деревьев по категориям состояния, шт.																Всего деревьев по ступеням толщины	
	I	II	III	IV		V		VI			Ветровал, бурелом			Аварийные деревья			Шт.	В том числе подлежат рубке %
				НЗ	З	НЗ	З	НЗ	З	О	НЗ	З	О	НЗ	З	О		
1	2	3	4	5	6	7	8	9	10	11	12	13	14	15	16	17	18	19
8																		
12																		
16	2	2															4	
20	4	5	1														10	
24	2	2															4	
28	1	1															2	
32																		
36																		
40																		
44																		
48																		
52																		
56																		
60																		
64																		
Итого: шт	9	10	1														20	
Итого: кбм	3	3															6	
Итого, %	43	47	10														100	

Примечание: НЗ – незаселенное, З – заселенное, О – отработанное вредителями.



ВЕДОМОСТЬ ПЕРЕЧЕТА ДЕРЕВЬЕВ

Порода: Дуб

пл. 0,5 га

Ступени толщины см.	Количество деревьев по категориям состояния, шт.																Всего деревьев по ступеням толщины		
	I	II	III	IV		V		VI			Ветровал, бурелом			Аварийные деревья			Шт.	В том числе подлежат рубке %	
				НЗ	З	НЗ	З	НЗ	З	О	НЗ	З	О	НЗ	З	О			
1	2	3	4	5	6	7	8	9	10	11	12	13	14	15	16	17	18	19	
8																			
12																			
16				1	3	2											6	83	
20				2	7	5											14	85	
24				1	4	2											7	85	
28																			
32																			
36																			
40																			
44																			
48																			
52																			
56																			
60																			
64																			
Итого: шт				4	14	9											27	85	
Итого: кбм				1	4	3											8	85	
Итого, %				15	51	34											100	85	

Примечание: НЗ – незаселенное, З – заселенное, О – отработанное вредителями.

ВЕДОМОСТЬ ПЕРЕЧЕТА ДЕРЕВЬЕВ

пл. 0,5 га

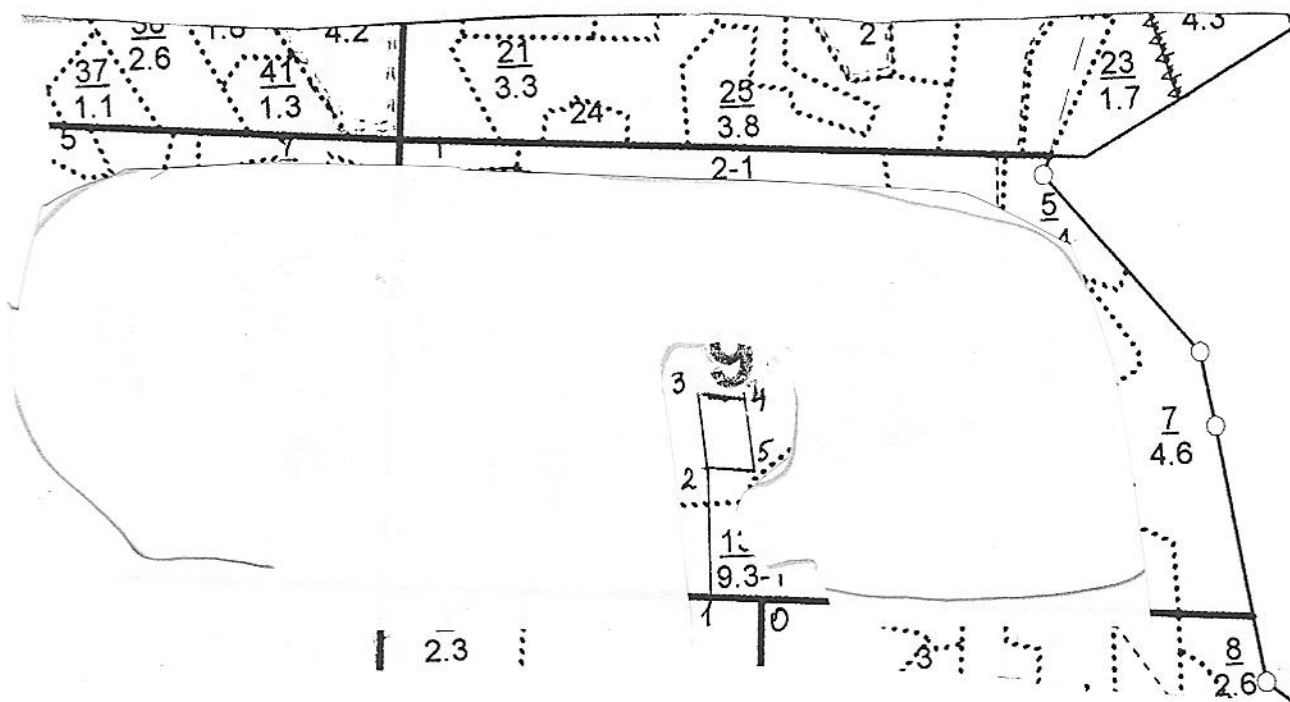
Порода: Берёза

Ступени толщины см.	Количество деревьев по категориям состояния, шт.																Всего деревьев по ступеням толщины	
	I	II	III	IV		V		VI			Ветровал, бурелом			Аварийные деревья			Шт.	В том числе подлежат рубке %
				НЗ	З	НЗ	З	НЗ	З	О	НЗ	З	О	НЗ	З	О		
2	3	4	5	6	7	8	9	10	11	12	13	14	15	16	17	18	19	
1																		
8																		
12																	4	100
16						3		1									33	70
20	2	3	2	3		18		5									25	68
24	2	2	2	2		14		3									25	68
28	2	2	2	2		14		3									24	67
32	2	2	2	2		13		3									5	80
36				1		3		1										
40																		
44																		
48																		
52																		
56																		
60																		
64																	116	69
Итого: шт	8	9	8	10		65		16									56	69
Итого: кбм	4	4	4	5		31		8									100	69
Итого, %	7	8	7	9		56		13										

Примечание: НЗ – незаселенное, З – заселенное, О – отработанное вредителями.

Абрис участка кв 9 выд 9 пл 0,5 га

М 1:10000



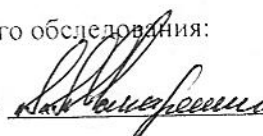
№ выдела	Ленты ( круговой площадки) перечета				
	№ ленты (площадки)	Длина, м	Ширина, м	Радиус, м	Площадь, га
9					0,5

Номера точек	Координаты	Румбы линий	Длина, м
0-1		СЗ-86	68
1-2		СЗ-01	158
2-3		СЗ-06	100
3-4		СВ-84	50
4-5		ЮВ-06	100
5-2		ЮЗ-84	50

Условные обозначения:

Исполнитель работ по проведению лесопатологического обследования:

ФИО Макаренко А.А.

подпись 

Дата составления документа 02.08.2017 телефон 89273628540