
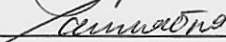


п.п.у

УТВЕРЖДАЮ
И. о заместителя Министра
лесного, охотничьего хозяйства
и природопользования Пензенской области


В.Ю.Лебедев
«29»  2017 г.

Акт

лесопатологического обследования № 475

лесных насаждений ГКУ ПО «Сердобское лесничество»
Пензенской области (субъект Российской Федерации)

Способ лесопатологического обследования: 1. Визуальный
2. Инструментальный

Место проведения

Участковое лесничество	Урочище (дача)	Квартал (кварталы)	Выдел (выделы)	Площадь, га
Бековское-Тамалинское	Бековский	106	24	4,4

Лесопатологическое обследование проведено на общей площади 1,3 га.

Дата проведения лесопатологического обследования 18 сентября 2017 г.

ослабленных 0 % (причины возникновения)
сильно ослабленных 0 % (причины возникновения)
усыхающих 0 % (причины возникновения)
свежего бурелома 0 %
в том числе: свежего ветровала 0 %
свежего ветровала 0 %
старого бурелома 0 %
в том числе: старого ветровала 0 %
старого бурелома 0 %

4. Полнота лесного насаждения после уборки деревьев, подлежащих рубке, составляет 0,1
Критическая полнота для данной категории лесных насаждений составляет 0,2

2. Инструментальное обследование лесного участка

1. Фактическая таксационная характеристика лесного насаждения соответствует (не соответствует) (нужное подчеркнуть) таксационному описанию. Причины несоответствия:

Ведомость лесных участков с выявленными несоответствиями таксационным описаниям приведена в приложении 1 к Акту.

2. Состояние насаждений: с нарушенной устойчивостью
с утраченной устойчивостью

причины повреждения: Пожар 2015 года

В том числе:

заселено (отработано) стволовыми вредителями

Вид вредителя	Порода	Встречаемость (% заселённых деревьев)	Степень заселения лесного насаждения (слабая, средняя, сильная)
-	-	-	-
-	-	-	-
-	-	-	-

Повреждено огнём

Вид пожара	Порода	Состояние корневых лап		Состояние корневой шейки		Подсушивание луба	
		процент повреждённых огнём корней	процент деревьев в с данным повреждением	ожог корневой шейки по окружности (1/4; 2/4; 3/4; более 3/4)	процент деревьев в с данным повреждением	по окружности (1/4; 2/4; 3/4; более 3/4)	процент деревьев с данным повреждением
УНП 2015г.	Сосна	-	-	-	-	более 3/4	89
-	-	-	-	-	-	-	-
-	-	-	-	-	-	-	-

Поражено болезнями

Вид болезни	Порода	Встречаемость (% поражённых деревьев)	Степень поражения лесного насаждения (слабая, средняя, сильная)
-	-	-	-
-	-	-	-

3. Выборке подлежит 89 % деревьев,

в том числе:

ослабленных 0 % (причины назначения)

сильно ослабленных 0 % (причины назначения)

усыхающих 0 % (причины назначения)

свежего сухостоя 0 %,

в том числе: свежего ветровала 0 %

свежего бурелома 0 %

старого ветровала 0 %

в том числе: старого бурелома 0 %

старого сухостоя 89 %

4. Полнота лесного насаждения после уборки деревьев, подлежащих рубке, составит 0,1

Критическая полнота для данной категории лесных насаждений составляет 0,3

5. ЗАКЛЮЧЕНИЕ

С целью предотвращения негативных процессов или снижения ущерба от их воздействия назначено:

Участковое лесничество	Урочище (дача)	Квартал	Выдел	Площадь, выдела, га	Вид мероприятия	Площадь, мероприятия, га	Порода	Запас на выдел, кбм	Крайние сроки проведения
Бековское-Тамалинское	Бековский	106	24	4,4	ССР	1,3	С	219	2017-2019г.

Ведомость перечета деревьев назначенных в рубку и абрис лесного участка прилагаются (приложение 2 и 3 к Акту)

6. Меры по обеспечению возобновления создание лесных культур породы сосны обыкновенной

7. Мероприятия, необходимые для предупреждения повреждения или поражения смежных насаждений

сжигание порубочных остатков в не пожароопасный период, своевременный вывоз древесины


8. Сведения для расчёта понижающего коэффициента стоимости древесины:

год образования старого сухостоя 2015-2017 годы;

основная причина повреждения древесины низовой пожар 2015 года.

Дата проведения обследований «18» сентября 2017 год.

Исполнитель работ по проведению лесопатологических обследований:

ФИО Новиков А.С. Подпись 

Исполнитель работ по проведению лесопатологических обследований:

ФИО Новиков А.С.

Подпись

Дата составления документа: 18 сентября 2017 года Телефон: 8(841-6)12-39-57

Ведомость перечета деревьев назначенных в рубку

ВРЕМЕННАЯ ПРОБНАЯ ПЛОЩАДЬ № 1

Субъект Российской Федерации Пензенская область
Лесничество (лесопарк) Бековское-Тамалинское (Бековский) Квартал 106 Выдел 24
Площадь 1,3 га.
Номер очага вредных организмов _____ Размер пробной площади 1,3 га.
Таксационная характеристика:
тип леса ЗРТ С1; состав 10С возраст 40 бонитет 3
полнота 0,8 запас па га 140 м³ возобновление отсутствует
Время и причина ослабления лесного насаждения:
Низовой пожар 2015 года.

Тип очага вредных организмов: Эпизодическая, хроническая (подчеркнуть)
Фаза развития очага вредных организмов: начальная, нарастания численности, собственно вспышка, кризис (подчеркнуть).
Состояние лесного насаждения, намечаемые мероприятия:
состояние насаждения неудовлетворительное. С целью недопущения распространения вредителей и болезней требуется проведение сплошной санитарной рубки совместно с уборкой валежной не ликвидной древесины с последующем созданием лесных культур ценных пород.

Исполнитель работ по проведению лесопатологического обследования:

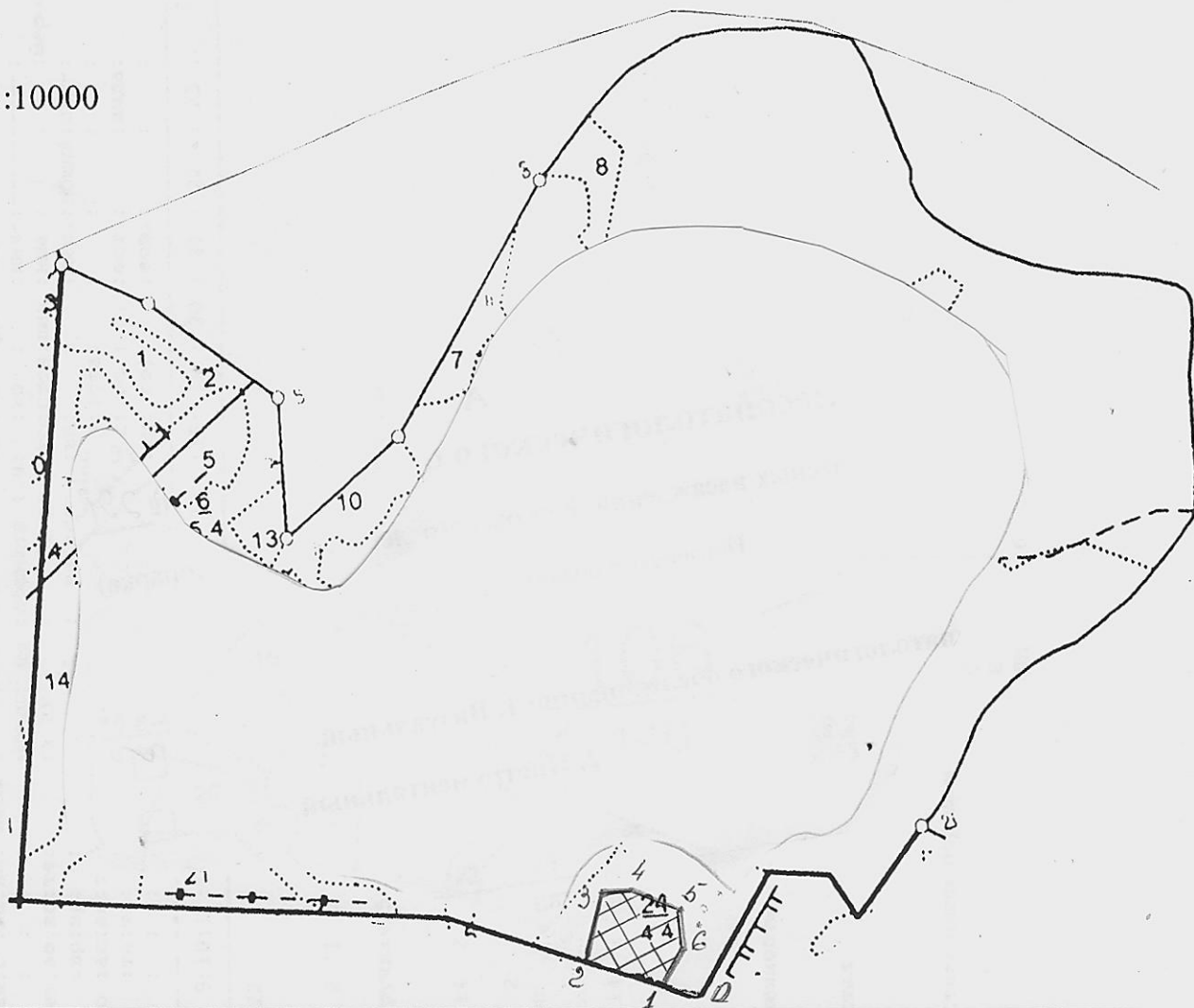
ФИО Новиков А.С. Подпись Novikov

Дата составления документа « 18 » сентября 2017 года Телефон 8(841-67)2-46-57

Приложение 3
к акту лесопатологического обследования

Абрис участка

М 1:10000



№ выдела	Ленты (круговой площадки) перече́та				
	№ ленты (площадки)	длина, м	ширина, м	радиус, м	площадь, га
24					
Номера точек	Координаты		Румбы	Длина, м	
0-1			ЮЗ-80	60	
1-2			СЗ-75	110	
2-3			СВ-20	97	
3-4			СВ-76	37	
4-5			ЮВ-71	90	
5-6			ЮЗ-7	66	
6-1			ЮЗ-56	7	

Условные обозначения: 

Исполнитель работ по проведению лесопатологического обследования:

ФИО Новиков А.С. Подпись 

Дата составления документа « 18 » сентября 2017г.

Телефон 8(841-67)2-46-57.

