

ику



Приложение 2
к приказу Минприроды России
от 16.09.2016 № 480

УТВЕРЖДАЮ:

И. о. заместителя Министра лесного,
охотничьего хозяйства и природопользования

Пензенской области

В.Ю. Лебедев

« 29 » ~~сентября~~ 20 17 г.

Акт

лесопатологического обследования № 446

лесных насаждений Ахунско-Ленинского лесничества

Пензенской области

Способ лесопатологического обследования: 1. Визуальный

2. Инструментальный

Место проведения

Участковое лесничество	Урочище (дача)	Квартал (кварталы)	Выдел (выделы)	Площадь, га.
Веселовское		99	3	32

Лесопатологическое обследование проведено на общей площади 7,3 га

2. Инструментальное обследование лесного участка. <*>

2.1. Фактическая таксационная характеристика лесного насаждения соответствует (не соответствует) (нужное подчеркнуть) таксационному описанию.

Причины несоответствия: нет

Ведомость лесных участков с выявленными несоответствиями таксационным описаниям приведена в приложении № 1 к Акту.

2.2. Состояние насаждений: с нарушенной устойчивостью
с утраченной устойчивостью

причины повреждения: Трутовик ложный дубовый.

Заселено (отработано) стволовыми вредителями:

Вид вредителя	Порода	Встречаемость (% заселенных деревьев)	Степень заселения лесного насаждения (слабая, средняя, сильная)

Повреждено огнем:

Вид пожара	Порода	Состояние корневых лап		Состояние корневой шейки		Подсушивание луба	
		процент поврежденных огнем корней	процент деревьев с данным повреждением	ожог корневой шейки по окружности (1/4; 2/4; 3/4; более 3/4)	процент деревьев с данным повреждением	по окружности (1/4; 2/4; 3/4; более 3/4)	процент деревьев с данным повреждением

Поражено болезнями:

Вид болезни	Порода	Встречаемость (% пораженных деревьев)	Степень поражения лесного насаждения (слабая, средняя, сильная)
Трутовик ложный дубовый	Дуб	16	слабая

2.3. Выборке подлежит 15% деревьев,

в том числе:

ослабленных _____% (причины назначения) _____;

сильно ослабленных _____% (причины назначения) _____;

усыхающих _____% (причины назначения) _____;

свежего сухостоя 9%,

в том числе: свежего ветровала _____%;

свежего бурелома _____%;

старого ветровала _____%;

в том числе: старого бурелома _____%;

старого сухостоя 6%;

аварийных _____%.

2.4. Полнота лесного насаждения после уборки деревьев, подлежащих рубке, составит 0,6.

Критическая полнота для данной категории лесных насаждений составляет 0,3.

ЗАКЛЮЧЕНИЕ

С целью предотвращения негативных процессов или снижения ущерба от их воздействия рекомендовано:

Участковое лесничество	Урочище (дача)	Квартал	Выдел	Площадь выдела, га	Вид мероприятия	Площадь, мероприятия, га	Порода	Запас на выдел кбм.	Крайние сроки проведения
Веселовское		99	3	32	ВСП	7,3	Дуб низкоств.	185	2017 год.

Ведомость перече́та деревьев, назначенных в рубку, и абрис лесного участка прилагаются (приложение №№ 2 и 3 к Акту).

Меры по обеспечению возобновления: нет.

Мероприятия, необходимые для предупреждения повреждения или поражения смежных насаждений: Не складировать порубочные остатки к стене леса и сжигание их в непожароопасный период. Своевременная вывозка древесины.

Сведения для расчета степени повреждения:

год образования старого сухостоя 2012 г. ;

основная причина повреждения древесины

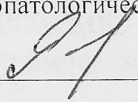
Дата проведения обследований 20.09.17

Трутовик ложный дубовый.

Исполнитель работ по проведению лесопатологического обследования:

ФИО Рогин Д.В.

Подпись _____



Ведомость перечета деревьев назначенных в рубку

ВРЕМЕННАЯ ПРОБНАЯ ПЛОЩАДЬ № _____

Субъект Российской Федерации Пензенская область

Лесничество (лесопарк) Ахунско-Ленинское Квартал 99 Выдел 3

Площадь 32 га,

Номер очага вредных организмов _____ Размер пробной площади 7,3 га

Таксационная характеристика:

Тип леса ЛПС2 Состав 10Дн+Б+Ос Возраст 65 Бонитет 3

Полнота 0,7 Запас на га 180 Возобновление нет

Время и причина ослабления лесного насаждения Трутовик ложный дубовый.

Тип очага вредных организмов: эпизодический, хронический (подчеркнуть)

Фаза развития очага вредных организмов: начальная, нарастания численности, собственно вспышка, кризис (подчеркнуть)

Состояние лесного насаждения, намечаемые мероприятия

Наличие плодовых тел на стволах, листва увяла или отсутствует, частичное опадение коры, усыхание ветвей, насаждение с нарушенной устойчивостью, требует проведения выборочной санитарной рубки.

Исполнитель работ по проведению лесопатологических обследований:

ФИО Рогин Д.В. Подпись Рогин Д.В.

Дата составления документа 20.09.17 Телефон 89273887373

ВЕДОМОСТЬ ПЕРЕЧЕТА ДЕРЕВЬЕВ

Порода: Дуб

пл. - 7,3 га

Ступени толщины см	Количество деревьев по категориям состояния, шт.													Всего деревьев по ступеням толщины	
	I	II	III	IV		V		VI			ветровал, бурелом			шт.	в т.ч. подлежат рубке, %
				НЗ	З	НЗ	З	НЗ	З	О	НЗ	З	О		
1	2	3	4	5	6	7	8	9	10	11	12	13	14	15	16
8															
12															
16	592	254	114	128		183		136						1407	23
20	622	289	125	152		127		71						1386	14
24	320	149	64	79		65		37						714	14
28	185	87	38	46		42		22						420	15
32															
36															
40															
Итого,шт	1719	779	341	405		417		266						3927	17
Итого,кбм	507	230	104	127		116		69						1153	16
Итого, %	44	20	9	11		10		6						100	16

Порода: Берёза

Ступени толщины см	Количество деревьев по категориям состояния, шт.													Всего деревьев по ступеням толщины		
	I	II	III	IV		V		VI			ветровал, бурелом			шт.	в т.ч. подлежат рубке, %	
				НЗ	З	НЗ	З	НЗ	З	О	НЗ	З	О			
1	2	3	4	5	6	7	8	9	10	11	12	13	14	15	16	
8																
12																
16																
20	25	16												41	0	
24	21	14												35	0	
28	16	10												26	0	
32	4	3												7	0	
36																
Итого,шт	66	43												109	0	
Итого,кбм	26	18												44	0	
Итого, %	60	40												100	0	

Порода: Осина

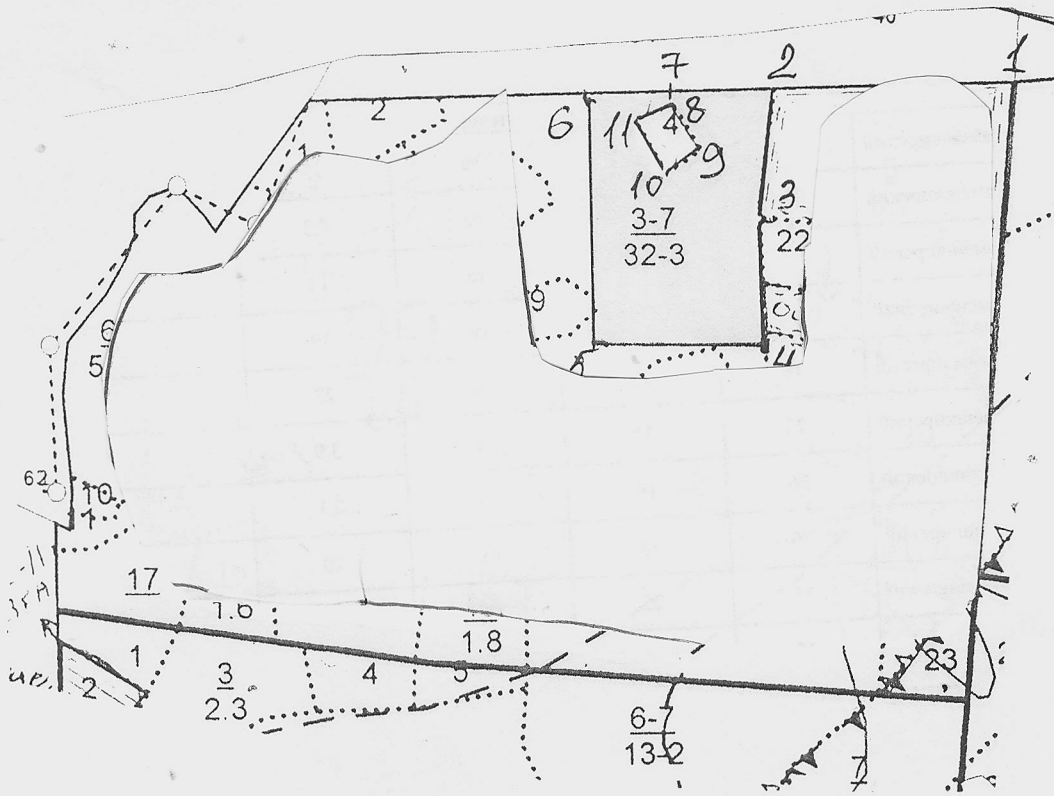
Ступени толщины см	Количество деревьев по категориям состояния, шт.													Всего деревьев по ступеням толщины	
	I	II	III	IV		V		VI			ветровал, бурелом			шт.	в т.ч. подлежат рубке, %
				НЗ	З	НЗ	З	НЗ	З	О	НЗ	З	О		
1	2	3	4	5	6	7	8	9	10	11	12	13	14	15	16
16															
20	21	10												31	0
24	18	8												26	0
28	12	5												17	0
32	3	2												5	0
36															
Итого,шт	54	25												79	0
Итого,кбм	25	11												36	0
Итого, %	68	32												100	0

Примечание: НЗ - незаселенное, З - заселенное, О - отработанное вредителями.

Абрис участка

1:10000

кв. 99, выд. 3, пл.- 7,3 га.



Номера точек	Координаты	Румбы линий	Длина, м
1-2		ЮЗ:88	320
2-3		ЮЗ:07	160
3-4		ЮВ:02	180
4-5		ЮЗ:88	224
5-6		СЗ:02	333
6-2		СВ:87	249
НЭП			
1-7		ЮЗ:88	450
7-8		Ю:0	20
8-9		ЮВ:35	72
9-10		ЮЗ:51	53
10-11		СЗ:33	82
11-7		СВ:65	50

Условные обозначения:

Исполнитель работ по проведению лесопатологических обследований:

ФИО. Рогин Д.В.

Подпись *Д.В. Рогин*

Дата составления документа 20.09.17

Телефон 89273887373

Результаты проведения лесопатологических обследований лесных насаждений за 2017 год.

Субъект Российской Федерации Пензенская область Лесничество Ахунско-Ленинское
 Участковое лесничество Весёловское Урочище (лесная дача) _____

Номер квартала	Номер выдела	Площадь, га	Целевое назначение лесов	Категория защитных лесов	Номер лесопатологического выдела	Площадь лесопатологического выдела, га	Таксационная характеристика лесного насаждения													Распределение деревьев по категориям состояния, % от запаса										Признаки повреждения деревьев	Доля поврежденных деревьев, %	Причина ослабления, повреждения	Подлежит рубке, %	Вид	Рекомендуемое мероприятие	Площадь, га
							Состав	Порода	Возраст	Средняя высота, м	Средний диаметр, см	Тип леса	Полнота	Бонитет	Запас куб. м. га	Число деревьев на пробе шт.	Без признаков ослабления	Ослабленные	Сильно ослабленные	Усыхающие	Свежий сухой	Старый сухой	Свежий ветровал	Старый ветровал	Свежий бурелом	Старый бурелом	Аварийные деревья									
1	2	3	4	5	6	7	8	9	10	11	12	13	14	15	16	17	18	19	20	21	22	23	24	25	26	27	28	29	30	31	32	33	34			
99	3	32,0	Защ.	Защ. зоны	1	7,3	10 +	Дн Б Ос	65	19	22	ЛПС2	0,7	3	180	3927	44	20	9	11	10	6					801	15	360	15	ВСР	7,3				
140	3	23,0	Защ.	Другие защитные (ОЗУ)	1	4,0	7 +	Дн Ос	70	21	26	СНРТД2	0,7	3	220	1112	53	16	10	8	9	4					801	9	360	9	ВСР	4,0				

Исполнитель работ по лесопатологическому обследованию

ФИО Рогин Д.В. подпись _____

Дата составления документа 20.09.17

