

УТВЕРЖДАЮ:

И.о. заместителя министра
лесного, охотничьего
хозяйства и природопользования
Пензенской области
Лебедев В.Ю.

Дата 20.09.17

Акт
лесопатологического обследования N 444
лесных насаждений Ахунского лесничества
Пензенской области

Способ лесопатологического обследования: 1. Визуальный
2. Инструментальный

Место проведения

Участковое лесничество	Урочище (дача)	Квартал (кварталы)	Выдел (выделы)	Площадь выдела, га
Светлополянское - Лопуховское	Светлополянское	17	26	19,0

Лесопатологическое обследование проведено на общей площади 1,7 га.

Дата проведения лесопатологического обследования 25.09.2017г.

2. Инструментальное обследование лесного участка. <*>

2.1. Фактическая таксационная характеристика лесного насаждения соответствует (не соответствует) (нужное подчеркнуть) таксационному описанию.

Причины несоответствия: В насаждении проводились выборочные санитарные рубки, поэтому следует считать запас на 1 га. не 250кбм/га., а 168 кбм/га и соответственно полнота насаждения не 0,6 а 0,4. При сплошном перечеде деревьев состав насаждения оказался не 10С+Б, а 7С3Б
Ведомость лесных участков с выявленными несоответствиями таксационным описаниям приведена в приложении 1 к Акту.

2.2. Состояние насаждений: с нарушенной устойчивостью
с утраченной устойчивостью

причины повреждения: губка сосновая, трутовик ложный
Заселено (отработано) стволовыми вредителями:

Вид вредителя	Порода	Встречаемость (% заселенных деревьев)	Степень заселения лесного насаждения (слабая, средняя, сильная)
-			

Повреждено огнем:

Вид пожара	Порода	Состояние корневых лап		Состояние корневой шейки		Подсушивание луба	
		процент поврежденных огнем корней	процент деревьев с данным повреждением	ожог корневой шейки по окружности (1/4; 2/4; 3/4; более 3/4)	процент деревьев с данным повреждением	по окружности (1/4; 2/4; 3/4; более 3/4)	процент деревьев с данным повреждением
-							

Поражено болезнями:

Вид болезни	Порода	Встречаемость (% пораженных деревьев)	Степень поражения лесного насаждения (слабая, средняя, сильная)
Губка сосновая	С	67	сильная
Трутовик ложный	Б	78	сильная

2.3. Выборке подлежит 70% деревьев,

в том числе:

2.ослабленных ___ % (причины назначения)

3.сильно ослабленных ___ % (причины назначения)

4.усыхающих 12 % (причины назначения) губка сосновая, трутовик ложный

5.свежего сухостоя 28 %,

в том числе: свежего ветровала ___ %;

свежего бурелома ___ %;

старого ветровала ___ %;

в том числе: старого бурелома ___ %;

6.старого сухостоя 30 %;

аварийных _____ %.

2.4. Полнота лесного насаждения после уборки деревьев, подлежащих рубке, составит 0,1. Критическая полнота для данной категории лесных насаждений составляет 0,3.

ЗАКЛЮЧЕНИЕ

С целью предотвращения негативных процессов или снижения ущерба от их воздействия назначено:

Участков ое лесничество	Урочище (дача)	Квартал	Выдел	Площадь, выдела, га	Вид мероприятия	Площадь, мероприятия, га	Порода	Запас на выдел, куб. м	Крайние сроки проведения
Светлополыанское - Лопуховское	Светлополыанский	17	26	19.0	СРС	1.7	С	201	2018-2020
							Б	87	

Ведомость перечета деревьев, назначенных в рубку, и абрис лесного участка прилагаются (приложение 2 и 3 к Акту).

Меры по обеспечению возобновления: нет.

Мероприятия, необходимые для предупреждения повреждения или поражения смежных насаждений: Не складировать порубочные остатки к стене леса. Сжигание порубочных остатков сплошным палом не допускается.

Сведения для расчета степени повреждения:

год образования старого сухостоя 2011г.;

основная причина повреждения древесины губка сосновая, прирост слабый, хвоя тусклая, желто – зеленая или серая, наблюдается изреживание кроны, суховершинные деревья, кора частично опадает, присутствуют коричневатые консолевидные плодовые тела.

Дата проведения обследований 25.09.2017г.

Исполнитель работ по проведению лесопатологического обследования:

ФИО Гуляевский М.В. Подпись _____

<*> Раздел включается в акт в случае проведения лесопатологического обследования инструментальным способом.

Приложение 1
к акту лесопатологического обследования

Ведомость лесных участков с выявленными несоответствиями таксационным описаниям

Источник данных	Год проведения лесоустройства	Номер квартала	Номер выдела	Площадь выдела, га	Целевое назначение лесов	Категория защитных лесов	Номер лесопатологического выдела	Площадь лесопатологического выдела, га	Таксационная характеристика											Заложено пробных площадей	
									состав	порода	возраст, лет	средняя высота, м	средний диаметр, см	тип леса	тип условий место произрастания	полнота	бонитет	запас, куб. м/га	количество, шт.	общая площадь, га	
ТО	2012	17	26	19,0	Защитные	Лесопарковые зоны	1	1,7	10С+Б	С	110	26	32	ОРТ	В2	0,6	2	250	1	1,7	
Ф	2012	17	26	19,0	Защитные	Лесопарковые зоны	1	1,7	7С3Б	С	110	26	32	ОРТ	В2	0,4	2	168	1	1,7	

Примечание:

ТО - таксационные описания

Ф - фактическая характеристика лесного насаждения

Исполнитель работ по проведению лесопатологического обследования:

ФИО Гуляевский М.В. Подпись 

Результаты проведения лесопатологического обследования лесных насаждений за сентябрь 2017 г.
 Субъект Российской Федерации Пензенская область. Лесничество (лесопарк) ПКУ ПО «Ахунско – Ленинское – лесничество».
 Участковое лесничество Светлополянское - Лопуховское Урочище (лесная дача) Светлополянский

№	Квартал	Выдел	Площадь выдела, га	Целевое назначение лесов	Категория защитных лесов	№ лесопатологического выдела	Площадь лесопатологического выдела, га	Таксационная характеристика лесного насаждения										Распределение деревьев по категориям состояния, % от запаса										Признаки повреждения деревьев	Доля поврежденных деревьев, %	Причина ослабления, повреждения	Подлежит рубке, %	Назначены мероприятия				
								состав	порода	возраст	средняя высота, м	средний диаметр, см	тип леса	полнота	бонитет	запас, куб. м/га	Число деревьев на пробе, шт.	без признаков ослабления	ослабленные	сильно ослабленные	усыхающие	свежий сухостой	старый сухостой	свежий ветровал	старый ветровал	свежий бурелом	старый бурелом					аварийные деревья	вид	площадь, га		
1	26	19,0	3	Лесопарков ые зоны	1	1,7	70 35 *	С	110	26	32	ОР Т/ В2	0,4 *	2	168	110	12	8	13	17	26	24									113, 160, 801, 802	67	352	67	СРС 1,7	
								Б								130				22	34	44								103, 801	78	356	78			

Показатели, не соответствующие таксационному описанию отмечаются "**".
 Исполнитель работ по проведению лесопатологического обследования:

ФИО Гуляевский М.В. Подпись

Дата составления документа 25.09.2017 г. Телефон 89875245099

Ведомость перечета деревьев назначенных в рубку

ВРЕМЕННАЯ ПРОБНАЯ ПЛОЩАДЬ N 1

Субъект Российской Федерации Пензенская область.

Лесничество (лесопарк) Ахунское. Участковое лесничество Светлополянское –
Лопуховское Светлополянский участок

Квартал 17. Выдел 26.

Площадь 1,7 га

Номер очага вредных организмов -. Размер пробной площади 1,7 га.

Таксационная характеристика:

тип леса ОРГ/В2; состав 10С+Б; возраст 110; бонитет 2;

полнота 0,6; запас на га 250; возобновление редкое.

Время и причина ослабления лесного насаждения:

губка сосновая, прирост слабый, хвоя тусклая, желто – зеленая или серая, наблюдается
изреживание кроны, суховершинные деревья, кора частично опадает, присутствуют
коричневатые конSOLEВИДНЫЕ плодовые тела.

Тип очага вредных организмов: эпизодический, хронический (подчеркнуть).

Фаза развития очага вредных организмов: начальная, нарастания численности,
собственно вспышка, кризис (подчеркнуть).

Состояние лесного насаждения, намечаемые мероприятия:

Насажение повреждено губкой сосновой, рекомендуется сплошная санитарная рубка

Исполнитель работ по проведению лесопатологического обследования:

ФИО Гуляевский М.В. Подпись _____

Дата составления документа 25.09.2017г. Телефон 89875245099

ВЕДОМОСТЬ ПЕРЕЧЕТА ДЕРЕВЬЕВ

Порода

сосна 3

Ступени толщины, см	Количество деревьев по категориям состояния, шт																Всего деревьев ступеням толщины	
	I	II	III	IV		V		VI			ветровал, бурелом			аварийные деревья			шт.	в т. ч. подлежат рубке, %
				НЗ	З	НЗ	З	НЗ	З	О	НЗ	З	О	НЗ	З	О		
1	2	3	4	5	6	7	8	9	10	11	12	13	14	15	16	17	18	19
8																	0	0
12																	0	0
16				1		1				1							3	3
20				1		1											2	2
24						1				1							2	2
28	1	1	2	2		1				2							9	5
32	1		2	1		1				1							6	3
36	1	1	1	2		1				2							8	5
40	2	3	2	5		2				6							20	13
44	1	1	1	4		3				3							13	10
48	1	1	1	1		1				1							6	3
52	2	1	3	1		2				6							15	9
56	1		1			6				3							11	9
60			1	1		2				1							5	4
64	2	1	1	2		3				1							10	6
68																		0
72																		0
76																		0
Итого шт. дер.	12	9	15	21	0	25	0	0	0	28	0	0	0	0	0	0	110	74
Итого кубм	23,73	15,52	27,14	33,08	0,00	51,67	0,00	0,00	0,00	49,47	0,00	0,00	0,00	0,00	0,00	0,00	200,61	134
	24,00	16,00	27,00	33,00		52,00				49,00							201,00	134
Итого, %	12	8	13	17		26		24			0						100	67

ВЕДОМОСТЬ ПЕРЕЧЕТА ДЕРЕВЬЕВ

Порода

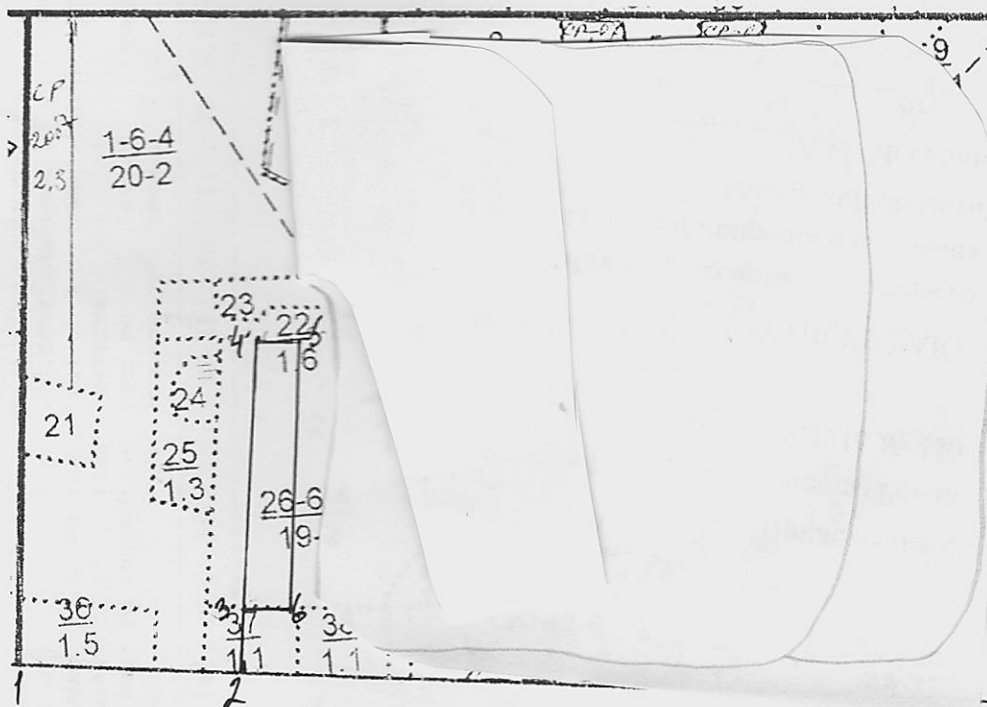
береза 3

1,7

Ступени толщины, см	Количество деревьев по категориям состояния, шт																Всего деревьев по ступеням толщины	
	I	II	III	IV		V		VI			ветровал, бурелом			аварийные деревья			шт.	в т. ч. подлежат рубке, %
				НЗ	З	НЗ	З	НЗ	З	О	НЗ	З	О	НЗ	З	О		
1	2	3	4	5	6	7	8	9	10	11	12	13	14	15	16	17	18	19
8																	0	0
12																	0	0
16																	0	0
20										2							2	2
24						6				11							17	17
28				13		26				16							55	42
32				9		11				20							40	31
36				3		3				6							12	9
40				1		1				2							4	3
44																	0	0
48																	0	0
52																	0	0
56																	0	0
60																	0	0
64																	0	0
Итого шт. дер.	0	0	0	26	0	47	0	0	0	57	0	0	0				130	104
Итого кубм	0,00	0,00	0,00	18,58	0,00	29,74	0,00	0,00	0,00	37,91	0,00	0,00	0,00				86,23	68
	0,00	0,00	0,00	19,00		30,00				38,00							87,00	68
Итого, %	0	0	0	22		34			44		0						100	78

Абрис участка

М 1:10000



Номера точек	Координаты	Румбы линий	Длина, м
1-2		просека	298
2-3		СВ-6	83
3-4		СВ-6	340
4-5		ЮВ-88	50
5-6		ЮЗ-6	340
6-3		СЗ-88	50

Условные обозначения: _____

Исполнитель работ по проведению лесопатологического исследования:

ФИО Гуляевский М.В. Подпись _____

Дата составления документа 25.09.2017г. Телефон 89875245099

Лесничество Светлополянское

Категория защитности лесопарковая часть зеленой зоны

Квартал 17

№	Площадь	Состав	Подрост	пос	Я	Вы	Эле	Воз	Вы	Ди	Кл	Гр	Бо	Тип	Полн	Запас	сырораст.	Кл	Запас	на выделе	дес.МЗ		
вы-	щадь	длесок	покров	поч	со-	мент				ас:	уп:				ота	леса	дес. МЗ	ас:					
де-		ва,	рельеф	особенн	Р	та		ра	со-	ам:	с	па:	ни:	леса				с	су-	ре-	еди-	захламлени	Хозяйственные:
ла	га	ости	выдела	Отмет		ле-									Сумм:	на	общий:	в т.ч.	хо-		нич:		
		ка	о порослевом	У:	я-	са	ст	та	ет:	во:	во:	те:			а пл:		по	то:	стоя:	дин	ные		мероприятия
		происх.	Наимен.кат	ру-					зр:	зр:	ТЛУ				оша-	1	на	сос-	ва:		дер.	общий:	лик-
		ег.	незалес.земель	С:	са-				р	ас:	ас:	т			дей		тав-	рн:	(ста:				
		Хар.	лесных культур						та:	та:					сече:	га	выдел:	ляю-	ос:	ро-	ест.:	вида:	
		Кадастров.	оценка												ний		щим	ти:	го)		воз.:		

: 1 : 2 : 3 : 4 : 5 : 6 : 7 : 8 : 9 : 10 : 11 : 12 : 13 : 14 : 15 : 16 : 17 : 18 : 19 : 20 : 21 : 22 : 23 : 24 :

														ЛП		7								
18	1,4	8В2С	1	24	Б	60	24	22	6	2	1	МЧ	0,7	21	29	23								
				С								В3				6								
19	3,6	9В1ОС	1	8	Б	15	8	6	2	1	2	МЧ	1,0	6	22	20								прочистка лоч 25%
				ОС								В3				2								
		культуры-, состояние погибшие, заглушение листьв. породам																						
20	,7	3ЛП2В3ДН2С	1	26	ЛП	90	22	28	9	4	3	ЛП	0,5	28	20	6	2							1
				Б				27	32			С2				4	2							
				ДН				23	32							6	2							
				С		200	33	60								4	2							
		повреждение болезнями леса, липа, средняя, сердцевинная гниль																						
21	1,0	9В1С+ОС	1	27	Б	70	27	26	7	3	1	МЧ	0,8	30	30	27	2							
				С				27	28			В3				3	1							
22	1,6	6ЛП3В1ДН+ОС	1	6	ЛП	15	6	6	2	1	3	ЛП	0,7	4	6	3								
				Б								С2				2								
				ДН												1								
23	,6	10Б	1	9	Б	15	9	6	2	1	1	ЛП	0,9	6	4	4								прочистка лоч 20%
												С2												
24	,5	10Б	1	4	Б	10	4	4	1	1	3	ОСТР	0,7	2	1	1								
												Д4												
25	1,3	9В1ЛП	1	8	Б	15	8	6	2	1	2	ОРТ	1,0	6	8	7								прочистка лоч 25%
				ЛП								В2				1								
(26)	19,0	лесные культуры 10С+В	1	26	С	110	26	32	6	4	2	ОРТ	0,6	25	475	475	1							
		культуры-, состояние удовлетворительные																						