

УТВЕРЖДАЮ:

И.о. заместителя министра  
лесного, охотничьего  
хозяйства и природопользования  
Пензенской области  
Лебедев В.Ю.

Дата 10.09.17

Акт  
лесопатологического обследования N 442  
лесных насаждений Ахунского лесничества  
Пензенской области

Способ лесопатологического обследования: 1. Визуальный  
2. Инструментальный

Место проведения

Участковое лесничество	Урочище (дача)	Квартал (кварталы)	Выдел (выделы)	Площадь выдела, га
Пугачевское		156	4	6,6

Лесопатологическое обследование проведено на общей площади 6,6 га.

Дата проведения лесопатологического обследования 13.09.2017г.

## 2. Инструментальное обследование лесного участка. <\*>

2.1. Фактическая таксационная характеристика лесного насаждения соответствует (не соответствует) (нужное подчеркнуть) таксационному описанию.

Причины несоответствия \_\_\_\_\_

Ведомость лесных участков с выявленными несоответствиями таксационным описаниям приведена в приложении 1 к Акту.

2.2. Состояние насаждений: с нарушенной устойчивостью  
с утраченной устойчивостью

причины повреждения:

Заселено (отработано) стволовыми вредителями:

Вид вредителя	Порода	Встречаемость (% заселенных деревьев)	Степень заселения лесного насаждения (слабая, средняя, сильная)
-			

Повреждено огнем:

Вид пожара	Порода	Состояние корневых лап		Состояние корневой шейки		Подсушивание луба	
		процент поврежденных огнем корней	процент деревьев с данным повреждением	ожог корневой шейки по окружности (1/4; 2/4; 3/4; более 3/4)	процент деревьев с данным повреждением	по окружности (1/4; 2/4; 3/4; более 3/4)	процент деревьев с данным повреждением
-							

Поражено болезнями:

Вид болезни	Порода	Встречаемость (% пораженных деревьев)	Степень поражения лесного насаждения (слабая, средняя, сильная)
Губка сосновая	С	8	слабая
Трутовик ложный	Лп	8	слабая
Трутовик ложный	Б	11	слабая

2.3. Выборке подлежит 8% деревьев,

в том числе:

2.ослабленных \_\_\_ % (причины назначения)

3.сильно ослабленных \_\_\_ % (причины назначения)

4.усыхающих 3 % (причины назначения) губка сосновая

5.свежего сухостоя 4 %,

в том числе: свежего ветровала \_\_\_ %;

свежего бурелома \_\_\_ %;

старого ветровала \_\_\_ %;

в том числе: старого бурелома \_\_\_ %;

6.старого сухостоя 1 %;

аварийных \_\_\_ %.

2.4. Полнота лесного насаждения после уборки деревьев, подлежащих рубке, составит 0,5. Критическая полнота для данной категории лесных насаждений составляет 0,3.

### ЗАКЛЮЧЕНИЕ

С целью предотвращения негативных процессов или снижения ущерба от их воздействия назначено:

Участков ое лесничество	Урочище (дача)	Квартал	Выдел	Площадь, выдела, га	Вид мероприятия	Площадь, мероприятия, га	Порода	Запас на выдел, куб. м	Крайние сроки проведения
Пугачевское		156	4	6.6	СРВ	6.6	С	148	2018-2020
							Лп	19	
							Б	26	

Ведомость перечета деревьев, назначенных в рубку, и абрис лесного участка прилагаются (приложение 2 и 3 к Акту).

Меры по обеспечению возобновления:

Мероприятия, необходимые для предупреждения повреждения или поражения смежных насаждений: Не складировать порубочные остатки к стене леса. Сжигание порубочных остатков сплошным палом не допускается

Сведения для расчета степени повреждения:

год образования старого сухостоя 2011г.:

основная причина повреждения древесины: сосновая губка, хвоя тусклая, желто – зеленая или серая, наблюдается изреживание кроны, суховершинные деревья, кора частично опадает, присутствуют коричневатые конусовидные плодовые тела.

Дата проведения обследований 13.09.2017г.

Исполнитель работ по проведению лесопатологического обследования:

ФИО Гуляевский М.В. Подпись \_\_\_\_\_

-----  
<\*> Раздел включается в акт в случае проведения лесопатологического обследования инструментальным способом.

Приложение 1.1  
к акту лесонаторологического обследования

**Результаты проведения лесонаторологического обследования лесных насаждений за сентябрь 2017 г.**

Субъект Российской Федерации Пензенская область. Лесничество (лесопарк) ГКУ ПО «Ахунско – Ленинское лесничество».  
Участковое лесничество **Пугачевское** Урочище (лесная дача)

Номер квартала	Номер выдела	Площадь выдела, га	Целевое назначение лесов	Категория защитных лесов	Номер лесонаторологического выдела	Площадь лесонаторологического выдела, га	Таксационная характеристика лесного насаждения										Число деревьев на пробе, шт.	Распределение деревьев по категориям состояния, % от запаса										Признаки повреждения деревьев	Доля поврежденных деревьев, %	Причина ослабления, повреждения	Подлежит рубке, %	Назначенные мероприятия		
							состав	порода	возраст	средняя высота, м	средний диаметр, см	тип леса	плотность	бонитет	запас, куб. м/га	без признаков ослабления		ослабленные	сильно ослабленные	усыхающие	свежий сухостой	старый сухостой	свежий ветровал	старый ветровал	свежий бурелом	старый бурелом	аварийные деревья					113, 160, 801, 802	8	352
156	4	6,6	3	Лес расположенный в 1 и 2 поясах зон санитарной охраны источников питьевого и хозяйственно-бытового водоснабжения	1	6,6	8С 1Б 1Л II	С	9	10	11	12	13	14	15	16	17	18	19	20	21	22	23	24	25	26	27	28	29	30	31	32	33	34
																		58	22	12	4	4						113, 160, 801, 802	8	352	8	СРВ	6,6	

										380	51	23	15				11					
		Б			25	28																
		Лп			23	24				617	60	16	7	9	8							

Показатели, не соответствующие таксационному описанию отмечаются "\*\*".  
 Исполнитель работ по проведению лесопатологического обследования:  
 ФИО Гуляевский М.В. Подпись \_\_\_\_\_  
 Дата составления документа 13.09.2017г. Телефон 89875245099

Ведомость перечета деревьев назначенных в рубку

ВРЕМЕННАЯ ПРОБНАЯ ПЛОЩАДЬ N 1

Субъект Российской Федерации Пензенская область.

Лесничество (лесопарк) Ахунское. Участковое лесничество Пугачевское  
Квартал 156. Выдел 4.

Площадь 6,6 га

Номер очага вредных организмов -. Размер пробной площади 6,6 га.

Таксационная характеристика:

тип леса ЛП/С2; состав 8С1Б1Лп; возраст 110; бонитет 1;

полнота 0,6; запас на га 350; возобновление \_\_\_\_\_.

Время и причина ослабления лесного насаждения:

губка сосновая, прирост слабый, хвоя тусклая, желто – зеленая или серая, наблюдается  
изреживание кроны, суховершинные деревья, кора частично опадает, присутствуют  
коричневатые конусовидные плодовые тела

Тип очага вредных организмов: эпизодический, хронический (подчеркнуть).

Фаза развития очага вредных организмов: начальная, нарастания численности,  
собственно вспышка, кризис (подчеркнуть).

Состояние лесного насаждения, намечаемые мероприятия:

Насаждение повреждено губкой сосновой, рекомендуется выборочная санитарная рубка

Исполнитель работ по проведению лесопатологического обследования:

ФИО Гуляевский М.В. Подпись \_\_\_\_\_

Дата составления документа 13.09/2017г. Телефон 89875245099



## ВЕДОМОСТЬ ПЕРЕЧЕТА ДЕРЕВЬЕВ

Порода	береза 2																Всего деревьев по ступеням толщины				
	Ступени толщины, см	Количество деревьев по категориям состояния, шт															шт.	в т. ч. подлежат рубке, %			
		I	II	III	IV		V		VI			ветровал, бурелом			аварийные деревья						
2	3	4	НЗ	З	НЗ	З	НЗ	З	О	НЗ	З	О	НЗ	З	О	НЗ	З	О	18	19	
1																					
8																				0	0
12																				0	0
16																				0	0
20																				0	0
24	93	45	25							28										191	28
28	97	41	29							22										189	22
32																				0	0
36																				0	0
40																				0	0
44																				0	0
48																				0	0
52																				0	0
Итого шт. дер.	190	86	54	0	0	0	0	0	0	50	0	0	0							380	50
Итого кбм	118,24	52,88	33,92	0,00	0,00	0,00	0,00	0,00	0,00	25,68	0,00	0,00	0,00							230,72	26
	118,00	53,00	34,00	0,00		0,00				26,00										231,00	26
Итого, %	51	23	15	0		0		11		0										100	11

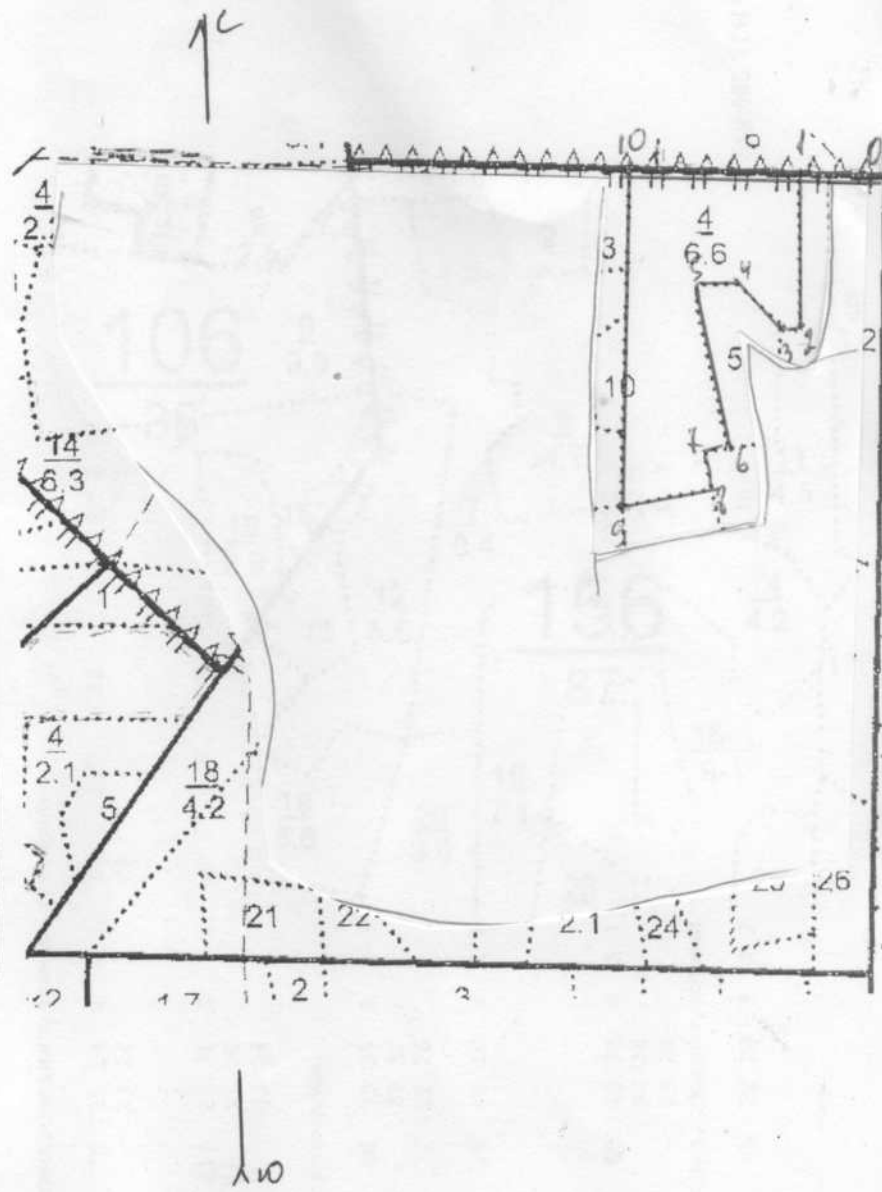




М 1:10000

Абрис участка

Номера точек	Координаты	Румбы линий	Длина, м
0-1		просека	110
1-2		ЮВ-1	210
2-3		СВ-88	20
3-4		СВ-43	85
4-5		ЮЗ-84	55
5-6		ЮВ-10	210
6-7		ЮЗ-64	30
7-8		ЮВ-4	50
8-9		ЮЗ-80	120
9-10		СВ-2	450
10-1		просека	225



Условные обозначения: —

Исполнитель работ по проведению лесопатологического исследования:

ФИО Гуляевский М.В. Подпись \_\_\_\_\_

Дата составления документа 13.09.2017г. Телефон 89875245099