

УТВЕРЖДАЮ:

И.о. заместителя министра
лесного, охотничьего
хозяйства и природопользования
Пензенской области
Лебедев В.Ю.

Дата 22.09.2017

Акт
лесопатологического обследования N 435
лесных насаждений Ахунского лесничества
Пензенской области

Способ лесопатологического обследования: 1. Визуальный
2. Инструментальный

Место проведения

Участковое лесничество	Урочище (дача)	Квартал (кварталы)	Выдел (выделы)	Площадь выдела, га
Засурское - Леонидовское	Засурское	351	1	6,0
			3	3,3
			7	1,0

Лесопатологическое обследование проведено на общей площади 10,3 га.

Дата проведения лесопатологического обследования 11.09.2017г.

2. Инструментальное обследование лесного участка. <*>

2.1. Фактическая таксационная характеристика лесного насаждения соответствует (не соответствует) (нужное подчеркнуть) таксационному описанию.

Причины несоответствия: _____

Ведомость лесных участков с выявленными несоответствиями таксационным описаниям приведена в приложении 1 к Акту.

2.2. Состояние насаждений: с нарушенной устойчивостью
с утраченной устойчивостью

причины повреждения: засуха, сосновая губка

Заселено (отработано) стволовыми вредителями:

Вид вредителя	Порода	Встречаемость (% заселенных деревьев)	Степень заселения лесного насаждения (слабая, средняя, сильная)
-			

Повреждено огнем:

Вид пожара	Порода	Состояние корневых лап		Состояние корневой шейки		Подсушивание луба	
		процент поврежденных огнем корней	процент деревьев с данным повреждением	ожог корневой шейки по окружности (1/4; 2/4; 3/4; более 3/4)	процент деревьев с данным повреждением	по окружности (1/4; 2/4; 3/4; более 3/4)	процент деревьев с данным повреждением
-							

Поражено болезнями:

Вид болезни	Порода	Встречаемость (% пораженных деревьев)	Степень поражения лесного насаждения (слабая, средняя, сильная)
Сосновая губка	сосна	8	слабая

2.3. Выборке подлежит 8% деревьев,

в том числе:

1. здоровые ___%

2. ослабленных ___% (причины назначения)

3. сильно ослабленных ___% (причины назначения)

4. усыхающих 1% (причины назначения) засуха, сосновая губка;

5. свежего сухостоя 1%,

в том числе: свежего ветровала ___%;

свежего бурелома ___%;

старого ветровала ___%;

в том числе: старого бурелома ___%;

6. старого сухостоя 6%;

аварийных ___%.

2.4. Полнота лесного насаждения после уборки деревьев, подлежащих рубке, составит 0.7. Критическая полнота для данной категории лесных насаждений составляет не лимитируется.

ЗАКЛЮЧЕНИЕ

С целью предотвращения негативных процессов или снижения ущерба от их воздействия назначено:

Участков ое лесничество	Урочище (дача)	Квартал	Выдел	Площадь, выдела, га	Вид мероприятия	Площадь, мероприятия, га	Порода	Запас на выдел, куб. м	Крайние сроки проведения
Засурское - Леонидовское	Засурский	351	1	6,0	СРВ	6,0	С	164	2018-2020

Ведомость перечета деревьев, назначенных в рубку, и абрис лесного участка прилагаются (приложение 2 и 3 к Акту).
Меры по обеспечению возобновления:

Мероприятия, необходимые для предупреждения повреждения или поражения смежных насаждений: Не складировать порубочные остатки к стене леса. Сжигание порубочных остатков сплошным палом не допускается.

Сведения для расчета степени повреждения:

год образования старого сухостоя 2011г.;

основная причина повреждения древесины: засуха, присутствуют деревья поврежденные сосновой губкой.

Дата проведения обследований 11.09.2017г.

Исполнитель работ по проведению лесопатологического обследования:

ФИО Гуляевский М.В. Подпись _____

<*> Раздел включается в акт в случае проведения лесопатологического обследования инструментальным способом.

Ведомость перечета деревьев назначенных в рубку

ВРЕМЕННАЯ ПРОБНАЯ ПЛОЩАДЬ N 1

Субъект Российской Федерации Пензенская область.
Лесничество (лесопарк) Ахунское. Участковое лесничество Засурское – Леонидовское
Засурский участок
Квартал 351, Выдел 1.
Площадь 6,0 га
Номер очага вредных организмов -. Размер пробной площади 6,0 га.
Таксационная характеристика:
тип леса ЛП/С2 состав 10С; возраст 55; бонитет 1;
полнота 0,8; запас на га 340; возобновление _____.
Время и причина ослабления лесного насаждения:
большое количество сухостойных и валежных деревьев
Тип очага вредных организмов: эпизодический, хронический (подчеркнуть).
Фаза развития очага вредных организмов: начальная, нарастания численности,
собственно вспышка, кризис (подчеркнуть).
Состояние лесного насаждения, намечаемые мероприятия:
Насаждение усыхает вследствие засухи 2010 года рекомендуется выборочная санитарная
рубка
Исполнитель работ по проведению лесопатологического обследования:

ФИО Гуляевский М.В. Подпись _____

Дата составления документа 11.09.2017г. Телефон 89875245099

2. Инструментальное обследование лесного участка. <*>

2.1. Фактическая таксационная характеристика лесного насаждения соответствует (не соответствует) (нужное подчеркнуть) таксационному описанию.

Причины несоответствия: _____

Ведомость лесных участков с выявленными несоответствиями таксационным описаниям приведена в приложении 1 к Акту.

2.2. Состояние насаждений: с нарушенной устойчивостью
с утраченной устойчивостью

причины повреждения: засуха, сосновая губка

Заселено (отработано) стволовыми вредителями:

Вид вредителя	Порода	Встречаемость (% заселенных деревьев)	Степень заселения лесного насаждения (слабая, средняя, сильная)
-			

Повреждено огнем:

Вид пожара	Порода	Состояние корневых лап		Состояние корневой шейки		Подсушивание луба	
		процент поврежденных огнем корней	процент деревьев с данным повреждением	ожог корневой шейки по окружности (1/4; 2/4; 3/4; более 3/4)	процент деревьев с данным повреждением	по окружности (1/4; 2/4; 3/4; более 3/4)	процент деревьев с данным повреждением
-							

Поражено болезнями:

Вид болезни	Порода	Встречаемость (% пораженных деревьев)	Степень поражения лесного насаждения (слабая, средняя, сильная)
Сосновая губка	сосна	9	слабая

2.3. Выборке подлежит 9% деревьев,

в том числе:

1.здоровые ___%

2.ослабленных ___% (причины назначения)

3.сильно ослабленных ___% (причины назначения)

4.усыхающих 1% (причины назначения) засуха, сосновая губка:

5.свежего сухостоя 2%.

в том числе: свежего ветровала ___%;

свежего бурелома ___%;

старого ветровала ___%;

в том числе: старого бурелома ___%;

6.старого сухостоя 6%;

аварийных ___%.

2.4. Полнота лесного насаждения после уборки деревьев, подлежащих рубке, составит 0,8. Критическая полнота для данной категории лесных насаждений составляет не лимитируется.

ЗАКЛЮЧЕНИЕ

С целью предотвращения негативных процессов или снижения ущерба от их воздействия назначено:

Участков ое лесничество	Урочище (дача)	Квартал	Выдел	Площадь, выдела, га	Вид мероприятия	Площадь, мероприятия, га	Порода	Запас на выдел, куб. м	Крайние сроки проведения
Засурское - Леонидовское	Засурский	351	3	3,3	СРВ	3,3	С	82	2018-2020
							Б	10	

Ведомость перечета деревьев, назначенных в рубку, и абрис лесного участка прилагаются (приложение 2 и 3 к Акту).

Меры по обеспечению возобновления:

Мероприятия, необходимые для предупреждения повреждения или поражения смежных насаждений: Не складировать порубочные остатки к стене леса. Сжигание порубочных остатков сплошным палом не допускается.

Сведения для расчета степени повреждения:

год образования старого сухостоя 2011г.;

основная причина повреждения древесины: засуха, присутствуют деревья поврежденные сосновой губкой.

Дата проведения обследований 11.09.2017г.

Исполнитель работ по проведению лесопатологического обследования:

ФИО Гуляевский М.В. Подпись _____

<*> Раздел включается в акт в случае проведения лесопатологического обследования инструментальным способом.

Ведомость перечета деревьев назначенных в рубку

ВРЕМЕННАЯ ПРОБНАЯ ПЛОЩАДЬ N 1

Субъект Российской Федерации Пензенская область.
Лесничество (лесопарк) Ахунское. Участковое лесничество Засурское – Леонидовское
Засурский участок
Квартал 351, Выдел 3.
Площадь 3,3 га
Номер очага вредных организмов -. Размер пробной площади 3,3 га.
Таксационная характеристика:
тип леса ОРТ/В2 состав 9С1Б+Дн; возраст 45; бонитет 1;
полнота 0,9; запас на га 310; возобновление _____.
Время и причина ослабления лесного насаждения:
большое количество сухостойных и валежных деревьев
Тип очага вредных организмов: эпизодический, хронический (подчеркнуть).
Фаза развития очага вредных организмов: начальная, нарастания численности,
собственно вспышка, кризис (подчеркнуть).
Состояние лесного насаждения, намечаемые мероприятия:
Насаждение усыхает вследствие засухи 2010 года рекомендуется выборочная санитарная
рубка
Исполнитель работ по проведению лесопатологического обследования:
ФИО Гуляевский М.В. Подпись _____
Дата составления документа 11.09.2017г. Телефон 89875245099

ВЕДОМОСТЬ ПЕРЕЧЕТА ДЕРЕВЬЕВ

Порода	береза 2																Всего деревьев по ступеням толщины				
	Ступени толщины, см	Количество деревьев по категориям состояния, шт															шт.	в т.ч. подлежат рубке, %			
		I	II	III	IV		V		VI			ветровал, бурелом			аварийные деревья						
				НЗ	З	НЗ	З	НЗ	З	О	НЗ	З	О	НЗ	З	О	НЗ	З	О	18	19
1	2	3	4	5	6	7	8	9	10	11	12	13	14	15	16	17				0	0
8																				0	0
12																				0	0
16																				0	0
20			63	49						35										147	35
24			66	41																107	0
28																				0	0
32																				0	0
36																				0	0
40																				0	0
44																				0	0
48																				0	0
52																				0	0
56																				0	0
60																				0	0
64																				0	0
Итого шт. дер.	0	0	129	90	0	0	0	0	0	35	0	0	0							254	35
Итого кубм	0,00	0,00	54,45	37,08	0,00	0,00	0,00	0,00	0,00	10,15	0,00	0,00	0,00							101,68	10
	0,00	0,00	55,00	37,00		0,00				10,00										102,00	10
Итого, %	0	0	54	36		0		10			0									100	10

1. Вспомогательные данные: ...
 2. ...
 3. ...
 4. ...
 5. ...
 6. ...
 7. ...
 8. ...
 9. ...
 10. ...

2. Инструментальное обследование лесного участка. <*>

2.1. Фактическая таксационная характеристика лесного насаждения соответствует (не соответствует) (нужное подчеркнуть) таксационному описанию.

Причины несоответствия: _____

Ведомость лесных участков с выявленными несоответствиями таксационным описаниям приведена в приложении 1 к Акту.

2.2. Состояние насаждений: с нарушенной устойчивостью
с утраченной устойчивостью

причины повреждения: засуха, сосновая губка

Заселено (отработано) стволовыми вредителями:

Вид вредителя	Порода	Встречаемость (% заселенных деревьев)	Степень заселения лесного насаждения (слабая, средняя, сильная)
-			

Повреждено огнем:

Вид пожара	Порода	Состояние корневых лап		Состояние корневой шейки		Подсушивание луба	
		процент поврежденных огнем корней	процент деревьев с данным повреждением	ожог корневой шейки по окружности (1/4; 2/4; 3/4; более 3/4)	процент деревьев с данным повреждением	по окружности (1/4; 2/4; 3/4; более 3/4)	процент деревьев с данным повреждением
-							

Поражено болезнями:

Вид болезни	Порода	Встречаемость (% пораженных деревьев)	Степень поражения лесного насаждения (слабая, средняя, сильная)
Сосновая губка	сосна	8	слабая

2.3. Выборке подлежит 8% деревьев,

в том числе:

1.здоровые ___%

2.ослабленных ___% (причины назначения)

3.сильно ослабленных ___% (причины назначения)

4.усыхающих 1% (причины назначения) засуха, сосновая губка;

5.свежего сухостоя 2%,

в том числе: свежего ветровала ___%;

свежего бурелома ___%;

старого ветровала ___%;

в том числе: старого бурелома ___%;

6.старого сухостоя 5%;

аварийных ___%.

2.4. Полнота лесного насаждения после уборки деревьев, подлежащих рубке, составит 0,5. Критическая полнота для данной категории лесных насаждений составляет не лимитируется.

ЗАКЛЮЧЕНИЕ

С целью предотвращения негативных процессов или снижения ущерба от их воздействия назначено:

Участковое лесничество	Урочище (дача)	Квартал	Выдел	Площадь, выдела, га	Вид мероприятия	Площадь, мероприятия, га	Порода	Запас на выдел, куб. м	Крайние сроки проведения
Засурское - Леонидовское	Засурский	351	7	1,0	СРВ	1,0	С	23	2018-2020

Ведомость перечета деревьев, назначенных в рубку, и абрис лесного участка прилагаются (приложение 2 и 3 к Акту).

Меры по обеспечению возобновления:

Мероприятия, необходимые для предупреждения повреждения или поражения смежных насаждений: Не складировать порубочные остатки к стене леса. Сжигание порубочных остатков сплошным палом не допускается.

Сведения для расчета степени повреждения:

год образования старого сухостоя 2011г.;

основная причина повреждения древесины: засуха, присутствуют деревья поврежденные сосновой губкой.

Дата проведения обследований 11.08.2017г.

Исполнитель работ по проведению лесопатологического обследования:

ФИО Гуляевский М.В. Подпись _____

<*> Раздел включается в акт в случае проведения лесопатологического обследования инструментальным способом.

Ведомость перечета деревьев назначенных в рубку

ВРЕМЕННАЯ ПРОБНАЯ ПЛОЩАДЬ N 1

Субъект Российской Федерации Пензенская область.

Лесничество (лесопарк) Ахунское. Участковое лесничество Засурское – Леонидовское
Засурский участок

Квартал 351, Выдел 7.

Площадь 1,0 га

Номер очага вредных организмов - . Размер пробной площади 1,0 га.

Таксационная характеристика:

тип леса ОРТ/В2 состав 10С; возраст 80; бонитет 1;

полнота 0,6; запас на га 280; возобновление _____.

Время и причина ослабления лесного насаждения:

большое количество сухостойных и валежных деревьев

Тип очага вредных организмов: эпизодический, хронический (подчеркнуть).

Фаза развития очага вредных организмов: начальная, нарастания численности, собственно вспышка, кризис (подчеркнуть).

Состояние лесного насаждения, намечаемые мероприятия:

Насаждение усыхает вследствие засухи 2010 года рекомендуется выборочная санитарная рубка

Исполнитель работ по проведению лесопатологического обследования:

ФИО Гуляевский М.В. Подпись _____

Дата составления документа 11.09.2017г. Телефон 89875245099

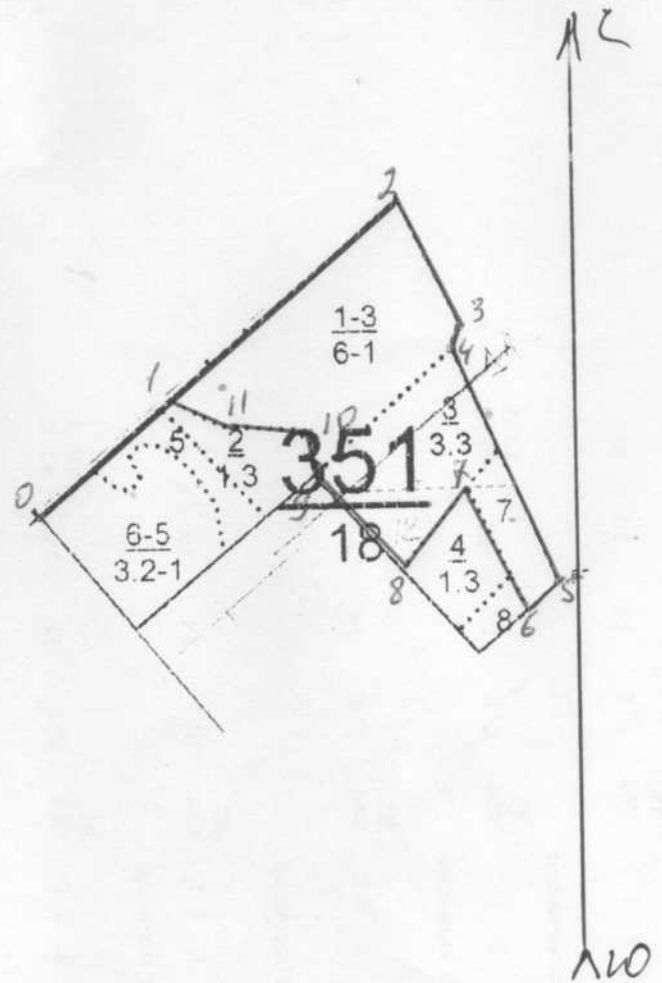
351	7	1,0	3	Зеленые зоны ОЗУ	1	1,0	10С	С	80	24	36	ОР Т/В 2	0,6	1	280	193	44	26	22	1	2	5				113,1	8	830, 352	8	СРВ	1,0	
																										32,15						
																										4,160						
																										.801, 802						

Показатели, не соответствующие таксационному описанию отмечаются "**".
 Исполнитель работ по проведению лесоматологического обследования:
 ФИО Гуляевский М.В. Подпись
 Дата составления документа 11.09.2017г. Телефон 89875245099

Абрис участка

М 1:10000

Номера точек	Координаты	Румбы линий	Длина, м
0-1		просека	235
1-2		просека	400
2-3		ЮВ-26	185
3-4		ЮЗ-18	35
4-5		ЮВ-23	345
5-6		ЮЗ-50	55
6-7		СЗ-26	180
7-8		ЮЗ-35	140
8-9		СЗ-43	170
9-10		СЗ-23	60
10-11		СЗ-87	50
11-1		СЗ-63	90



Условные обозначения:

Исполнитель работ по проведению лесопатологического исследования:

ФИО Гуляевский М.В. Подпись _____

Дата составления документа 11.09.2017г. Телефон 89875245099