

И.И.И.

Приложение 2  
к приказу Минприроды России  
от 16.09.2016 N 480

УТВЕРЖДАЮ:

И.о. заместителя министра  
лесного, охотничьего  
хозяйства и природопользования  
Пензенской области

Лебедев В.Ю.

Дата

11.09.2017

Акт  
лесопатологического обследования N 434  
лесных насаждений Ахунского лесничества  
Пензенской области

Способ лесопатологического обследования: 1. Визуальный  
2. Инструментальный

Место проведения

Участковое лесничество	Урочище (дача)	Квартал (кварталы)	Выдел (выделы)	Площадь выдела, га
Засурское - Леонидовское	Засурское	304	4	17.0

Лесопатологическое обследование проведено на общей площади 16,5 га.

Дата проведения лесопатологического обследования 11.09.2017г.

## 2. Инструментальное обследование лесного участка. <\*>

2.1. Фактическая таксационная характеристика лесного насаждения соответствует (не соответствует) (нужное подчеркнуть) таксационному описанию.

Причины несоответствия: В насаждении проводились выборочные санитарные рубки, поэтому следует считать запас на 1 га. не 310кбм/га., а 270 кбм/га и соответственно полнота насаждения не 0,6 а 0,5

Ведомость лесных участков с выявленными несоответствиями таксационным описаниям приведена в приложении 1 к Акту.

2.2. Состояние насаждений: с нарушенной устойчивостью  
с утраченной устойчивостью

причины повреждения: засуха, сосновая губка

Заселено (отработано) стволовыми вредителями:

Вид вредителя	Порода	Встречаемость (% заселенных деревьев)	Степень заселения лесного насаждения (слабая, средняя, сильная)
-			

Повреждено огнем:

Вид пожара	Порода	Состояние корневых лап		Состояние корневой шейки		Подсушивание луба	
		процент поврежденных корней	процент деревьев с данным повреждением	ожог корневой шейки по окружности (1/4; 2/4; 3/4; более 3/4)	процент деревьев с данным повреждением	по окружности (1/4; 2/4; 3/4; более 3/4)	процент деревьев с данным повреждением
-							

Поражено болезнями:

Вид болезни	Порода	Встречаемость (% пораженных деревьев)	Степень поражения лесного насаждения (слабая, средняя, сильная)
Сосновая губка	сосна	8	слабая

2.3. Выборке подлежит 8% деревьев, в том числе:

1.здоровые \_\_\_%

2.ослабленных \_\_\_% (причины назначения)

3.сильно ослабленных \_\_\_% (причины назначения)

4.усыхающих 2% (причины назначения) засуха, сосновая губка:

5.свежего сухостоя 3%.

в том числе: свежего ветровала \_\_\_%;

свежего бурелома \_\_\_%;

старого ветровала \_\_\_%;

в том числе: старого бурелома \_\_\_%;

6.старого сухостоя 3%;

аварийных \_\_\_\_\_ %.

2.4. Полнота лесного насаждения после уборки деревьев, подлежащих рубке, составит 0,5. Критическая полнота для данной категории лесных насаждений составляет 0,3.

### ЗАКЛЮЧЕНИЕ

С целью предотвращения негативных процессов или снижения ущерба от их воздействия назначено:

Участков ое лесничест во	Урочище (дача)	Квартал	Выдел	Площадь, выдела. га	Вид мероприятия	Площадь, мероприя тия, га	Порода	Запас на выдел. куб. м	Крайние сроки проведен ия
Засурское - Леонидовское	Засурский	304	4	17,0	СРВ	16,5	С	322	2018-2020
							Б	35	

Ведомость перечета деревьев, назначенных в рубку, и абрис лесного участка прилагаются (приложение 2 и 3 к Акту).

Меры по обеспечению возобновления:

Мероприятия, необходимые для предупреждения повреждения или поражения смежных насаждений: Не складировать порубочные остатки к стене леса. Сжигание порубочных остатков сплошным палом не допускается.

Сведения для расчета степени повреждения:

год образования старого сухостоя 2011г.;

основная причина повреждения древесины: засуха, присутствуют деревья поврежденные сосновой губкой.

Дата проведения обследований 11.09.2017г.

Исполнитель работ по проведению лесопатологического обследования:

ФИО Гуляевский М.В. Подпись \_\_\_\_\_

-----  
<\*> Раздел включается в акт в случае проведения лесопатологического обследования инструментальным способом.

**Ведомость лесных участков с выявленными несоответствиями таксационным описаниям**


Источники данных	Год проведения лесостроительства	Номер квартала	Номер выдела	Площадь выдела, га	Целевое назначение лесов	Категория защитных лесов	Номер лесного участка	Площадь лесного участка, га	Таксационная характеристика										Заложено пробных площадей	
									сос. состав	порода	возраст, лет	средняя высота, м	средний диаметр, см	тип леса	тип условий местопроявления	полнота	бонитет	запас, куб. м/га	количество, шт.	общая площадь, га
ТО	2012	304	4	14,0	Защитные	Зеленые зоны	1	16,5	9С1 Б	С	90	26	32	ОРТ	В2	0,6	1	310	1	16,5
Ф	2012	304	4	17,0	Защитные	Зеленые зоны	1	16,5	9С1 Б	С	90	26	32	ОРТ	В2	0,5*	1	270*	1	16,5

Примечание:

ТО - таксационные описания

Ф - фактическая характеристика лесного насаждения

Исполнитель работ по проведению лесопатологического обследования:

ФИО Гуляевский М.В. Подпись 

**Результаты проведения лесопатологического обследования лесных насаждений за сентябрь 2017 г.**

Субъект Российской Федерации Пензенская область, Лесничество (лесопарк) ГКУ ПО «Ахунско – Ленинское лесничество».

Участковое лесничество Засурское - Леонидовское Урочище (лесная дача) Засурский

Номер квартала	Номер выдела	Площадь выдела, га	Целевое назначение лесов	Категория защитных лесов	Номер лесопатологического выдела	Площадь лесопатологического выдела, га	Таксационная характеристика лесного насаждения										Число деревьев на пробе, шт.	Распределение деревьев по категориям состояния, % от запаса										Признаки повреждения деревьев	Доля поврежденных деревьев, %	Причина ослабления, повреждения	Подлежит рубке, %	Назначенные мероприятия				
							выдела, га	состав	порода	возраст	средняя высота, м	средний диаметр, см	тип леса	полнота	бонитет	запас, куб. м/га		без признаков ослабления	ослабленные	сильно ослабленные	усыхающие	свежий сухостой	старый сухостой	свежий ветровал	старый ветровал	свежий бурелом	старый бурелом					аварийные деревья	113,132,154, 160,801,802	160,801,802	830, 352	8
1	2	3	4	5	6	7	8	9	10	11	12	13	14	15	16	17	18	19	20	21	22	23	24	25	26	27	28	29	30	31	32	33	34	CPB	16,5	
304	4	17,0	3		1	16,5		С	90	26	32		0,5	1	270	3979	65	18	9	2	3	3						113,132,154, 160,801,802	160,801,802	8	830, 352	8	8			
																616	42	32	18																	

Показатели, не соответствующие таксационному описанию отмечаются "\*".

Исполнитель работ по проведению лесопатологического обследования:  
Ф.И.О. Гуляевский М.В. Подпись

Дата составления документа 11.09.2017г. Телефон 89875245099

Ведомость перечета деревьев назначенных в рубку

ВРЕМЕННАЯ ПРОБНАЯ ПЛОЩАДЬ N 1

Субъект Российской Федерации Пензенская область.  
Лесничество (лесопарк) Ахунское. Участковое лесничество Засурское – Леонидовское  
Засурский участок  
Квартал 304, Выдел 4.  
Площадь 16,5 га  
Номер очага вредных организмов -. Размер пробной площади 16,5 га.  
Таксационная характеристика:  
тип леса ОРТ/В2 состав 9С1Б+Лп; возраст 90; бонитет 1;  
полнота 0,6; запас на га 310; возобновление \_\_\_\_\_.  
Время и причина ослабления лесного насаждения:  
большое количество сухостойных и валежных деревьев  
Тип очага вредных организмов: эпизодический, хронический (подчеркнуть).  
Фаза развития очага вредных организмов: начальная, нарастания численности,  
собственно вспышка, кризис (подчеркнуть).  
Состояние лесного насаждения, намечаемые мероприятия:  
Насаждение усыхает вследствие засухи 2010 года рекомендуется выборочная санитарная  
рубка  
Исполнитель работ по проведению лесопатологического обследования:  
ФИО Гуляевский М.В. Подпись \_\_\_\_\_  
Дата составления документа 11.09.2017г. Телефон 89875245099



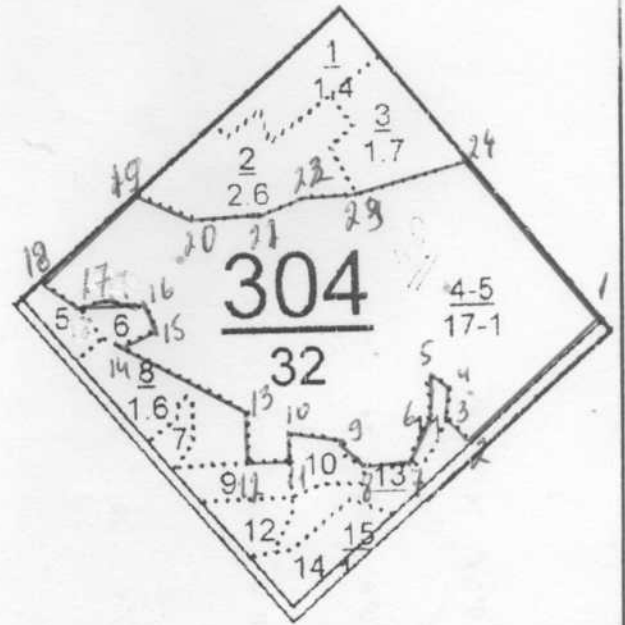




Приложение 3  
к акту лесопатологического обследования  
Абрис участка

М 1:10000

№ точек	Координаты	Румбы линий, градус.	Длина линий, м.
1-2		просека	235
2-3		СЗ-58	40
3-4		СЗ-5	40
4-5		СЗ-70	30
5-6		ЮЗ-15	20
6-7		ЮЗ-79	50
7-8		ЮЗ-2	100
8-9		СЗ-82	35
9-10		СЗ-17	20
10-11		СЗ-89	70
11-12		ЮВ-11	40
12-13		ЮЗ-77	50
13-14		СЗ-14	60
14-15		СЗ-75	200
15-16		СВ-62	45
16-17		СЗ-23	40
17-18		ЮЗ-80	90
18-19		СЗ-67	60
19-20		Просека	175
20-21		ЮВ-80	100
21-22		СВ-65	150
22-23		СВ-75	60
23-24		СВ-64	155
24-1		просека	280



Условные обозначения: \_\_\_\_\_

Исполнитель работ по проведению  
лесопатологического исследования:

ФИО Гуляевский М.В. Подпись \_\_\_\_\_

Дата составления документа 11.09.2017г. Телефон 89875245099