

УТВЕРЖДАЮ:

И.о. заместителя министра
лесного, охотничьего
хозяйства и природопользования
Пензенской области
Лебедев В.Ю.Дата 16.10.17Акт
лесопатологического обследования N 412 412
лесных насаждений Ахунского лесничества
Пензенской областиСпособ лесопатологического обследования: 1. Визуальный
2. Инструментальный

Место проведения

Участковое лесничество	Урочище (дача)	Квартал (кварталы)	Выдел (выделы)	Площадь выдела, га
Светлополянское - Лопуховское	Светлополянское	70	5	7,2

Лесопатологическое обследование проведено на общей площади 2,4 га.Дата проведения лесопатологического обследования 29.06.2017г.

2. Инструментальное обследование лесного участка

2.1. Фактическая таксационная характеристика лесного насаждения соответствует (не соответствует) (нужное подчеркнуть) таксационному описанию. Причины несоответствия: в насаждении проводились выборочные санитарные рубки, поэтому запас на 1 га следует считать не 280 кбм/га, а 230 кбм/га, соответственно полнота насаждения не 0,5, а 0,4. Ведомость лесных участков с выявленными несоответствиями таксационным описаниям приведена в приложении 1 к Акту.

2.2. Состояние насаждений: с нарушенной устойчивостью с утраченной устойчивостью

причины повреждения: СОСНОВАЯ ГУБКА

В том числе:

заселено (отработано) стволовыми вредителями

Вид вредителя	Порода	Встречаемость (% заселённых деревьев)	Степень заселения лесного насаждения (слабая, средняя, сильная)
-	-	-	-

Повреждено огнём

Вид пожара	Порода	Состояние корневых лап		Состояние корневой шейки		Подсушивание луба	
		процент повреждённых огнём корней	процент деревьев в с данным повреждением	ожог корневой шейки по окружности (1/4; 2/4; 3/4; более 3/4)	процент деревьев в с данным повреждением	по окружности, (1/4; 2/4; 3/4; более 3/4)	процент деревьев с данным повреждением
-	-	-	-	-	-	-	-

Поражено болезнями

Вид болезни	Порода	Встречаемость (% поражённых деревьев)	Степень поражения лесного насаждения (слабая, средняя, сильная)
Сосновая губка	С	55	Сильная
Ложный трутовик	Б	51	Сильная

2.3. Выборке подлежит 55 % деревьев,

в том числе:

ослабленных % (причины назначения)

сильно ослабленных % (причины назначения)

усыхающих 14 % (причины назначения) сосновая губка

свежего сухостоя 22 %,

в том числе: свежего ветровала 0 %

свежего бурелома 0 %

старого ветровала 0 %

в том числе: старого бурелома 0 %

старого сухостоя 19 %

аварийных _____ %.

2.4. Полнота лесного насаждения после уборки деревьев, подлежащих рубке, составит 0,2. Критическая полнота для данной категории лесных насаждений составляет 0,3.

ЗАКЛЮЧЕНИЕ

С целью предотвращения негативных процессов или снижения ущерба от их воздействия назначено:

Участков ое лесничество	Урочище (дача)	Квартал	Выдел	Площадь, выдела, га	Вид мероприятия	Площадь, мероприятия, га	Порода	Запас на выдел, куб. м	Крайние сроки проведения
Светлополужское - Лопуховское	Светлополужский	70	5	7,2	СРС	2,4	С	497	2019
							Б	55	

Ведомость перечета деревьев, назначенных в рубку, и абрис лесного участка прилагаются (приложение 2 и 3 к Акту).

Меры по обеспечению возобновления: нет.

Мероприятия, необходимые для предупреждения повреждения или поражения смежных насаждений: Не складировать порубочные остатки к стене леса. Сжигание порубочных остатков сплошным палом не допускается.

Сведения для расчета степени повреждения:

год образования старого сухостоя 2011г.;

основная причина повреждения древесины сосновая губка, прирост слабый, хвоя тусклая, желто - зеленая или серая, наблюдается изреживание кроны, суховершинные деревья, кора частично опадает, присутствуют коричневатые консолевидные плодовые тела.

Дата проведения обследований 29.06.2017г.

Исполнитель работ по проведению лесопатологического обследования:

ФИО Гуляевский М.В. Подпись _____

<*> Раздел включается в акт в случае проведения лесопатологического обследования инструментальным способом.

Ведомость лесных участков с выявленными несоответствиями таксационным описаниям

Источники данных	Год проведения лесоустройства	Номер квартала	Номер выдела	Площадь выдела, га	Целевое назначение лесов	Категория защитных лесов	Номер лесопатологического выдела	Площадь лесопатологического выдела, га	Таксационная характеристика										Заложено пробных площадей	
									сос. состав	породы	возраст, лет	средняя высота, м	средний диаметр, см	тип леса	тип условий местопроявления	полнота	бонитет	запас, куб. м/га	число, шт.	общая площадь, га
ТО	2012	70	5	7.2	Защитные	Лесопарковые зоны	1	2.4	9С1 Б	С	90	27	30	ОРГ	В2	0.5	1	280	1	2.4
Ф	2012	70	5	7.2	Защитные	Лесопарковые зоны	1	2.4	9С1 Б	С	90	27	30	ОРГ	В2	0.4	1	230	1	2.4

Примечание:

ТО - таксационные описания

Ф - фактическая характеристика лесного насаждения

Исполнитель работ по проведению лесопатологического обследования:

Ф.И.О. Гуляевский М.В. Подпись

Результаты проведения лесопатологического обследования лесных насаждений за июнь 2017 г.

Субъект Российской Федерации Пензенская область, Лесничество (лесопарк) ГКУ ПО «Ахунско — Ленинское лесничество».
Участковое лесничество Светлополянское - Лопуховское Урочище (лесная дача) Светлополянский

1	2	3	4	5	6	7	8	Таксационная характеристика лесного насаждения								17	Распределение деревьев по категориям состояния, % от запаса											29	30	31	32	33	34
								9	10	11	12	13	14	15	16		18	19	20	21	22	23	24	25	26	27	28						
1	2	3	4	5	6	7	8	9	10	11	12	13	14	15	16	17	18	19	20	21	22	23	24	25	26	27	28	29	30	31	32	33	34
70	5	7.2	3	Лесопарковые зоны	1	2,4	9С 1Б	С	90	27	30	ОР 17 В2	0,4 *	1	230 *	528	25	9	11	16	22	17	15	20	25	26	28	113. 160. 801. 802	55	352	55	СРС 2,4	
							Б									76	25	13	11		20	31					114. 801	51	356	51			

Показатели, не соответствующие таксационному описанию отмечаются "*".

Исполнитель работ по проведению лесопатологического обследования:

ФИО Гуляевский М.В., Подпись

Дата составления документа 29.06.2017г., Телефон 89875245099

Ведомость перечета деревьев назначенных в рубку

ВРЕМЕННАЯ ПРОБНАЯ ПЛОЩАДЬ N 1

Субъект Российской Федерации Пензенская область.

Лесничество (лесопарк) Ахунское. Участковое лесничество Светлополянское -

Лопуховское Светлополянский участок

Квартал 70. Выдел 5.

Площадь 2,4 га

Номер очага вредных организмов -. Размер пробной площади 2,4 га.

Таксационная характеристика:

тип леса ОРТ/В2; состав 9С1Б; возраст 90; бонитет 1;

полнота 0,5; запас на га 280; возобновление _____.

Время и причина ослабления лесного насаждения:

сосновая губка, прирост слабый, хвоя тусклая, желто - зеленая или серая, наблюдается изреживание кроны, суховершинные деревья, кора частично опадает, присутствуют коричневатые конSOLEВИДНЫЕ ПЛОДОВЫЕ ТЕЛА.

Тип очага вредных организмов: эпизодический, хронический (подчеркнуть).

Фаза развития очага вредных организмов: начальная, нарастания численности, собственно вспышка, кризис (подчеркнуть).

Состояние лесного насаждения, намечаемые мероприятия:

Насаждение повреждено сосновой губкой рекомендуется сплошная санитарная рубка

Исполнитель работ по проведению лесопатологического обследования:

ФИО Гуляевский М.В. Подпись _____

Дата составления документа 29.06.2017г. Телефон 89875245099

ВЕДОМОСТЬ ПЕРЕЧЕТА ДЕРЕВЬЕВ

Порода	сосна																Всего деревьев по ступеням толщин	
	Ступени толщины, см	Количество деревьев по категориям состояния, шт															шт.	в т. ч. подлежат рубке, %
		I	II	III	IV		V		VI			ветровал, бурелом			аварийные деревья			
1	2	3	4	НЗ	З	НЗ	З	НЗ	З	О	НЗ	З	О	НЗ	З	О	18	19
8																	0	0
12																	0	0
16																	0	0
20																	0	0
24	25	19		16		21				14							95	51
28	15	16	18	17		31				15							112	63
32	18	6	15	19		36				26							120	81
36	65	15	12	25		29				11							157	65
40				4		3				8							15	15
44			6			2				3							11	5
48	3	2	2	4		2				3							16	9
52										1							1	1
56																	0	0
60										1							1	1
64																	0	0
Итого шт. дер.	126	58	53	85	0	124	0	0	0	82	0	0	0				528	291
Итого кубм	121,42	47,17	55,15	80,34	0,00	110,06	0,00	0,00	0,00	83,10	0,00	0,00	0,00				497,24	274
	122,00	47,00	55,00	80,00		110,00				83,00							497,00	273
Итого, %	25	9	11	16		22			17				0				100	55

ВЕДОМОСТЬ ПЕРЕЧЕТА ДЕРЕВЬЕВ

Порода

береза

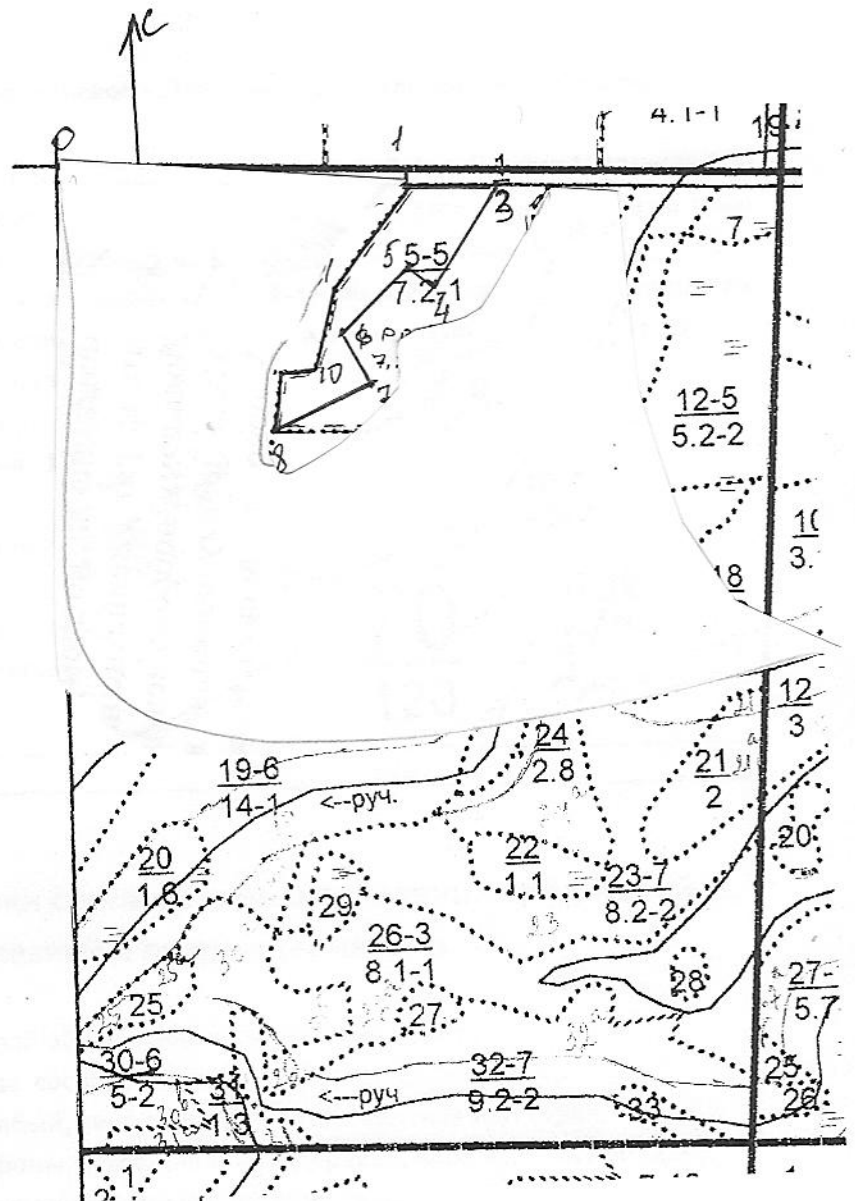
2.4

Ступени толщины, см	Количество деревьев по категориям состояния, шт																Всего деревьев по ступеням толщины	
	I	II	III	IV		V		VI			ветровал, бурелом			аварийные деревья			шт.	в т. ч. подлежат рубке, %
				НЗ	З	НЗ	З	НЗ	З	О	НЗ	З	О	НЗ	З	О		
1	2	3	4	5	6	7	8	9	10	11	12	13	14	15	16	17	18	19
8																	0	0
12																	0	0
16																	0	0
20																	0	0
24	12	1	2			5				5							25	10
28	1	5	2			4				10							22	14
32	9	3	4			2				7							25	9
36						1				1							2	2
40						2											2	2
44																	0	0
48																	0	0
52																	0	0
56																	0	0
60																	0	0
64																	0	0
Итого шт. дер.	22	9	8	0	0	14	0	0	0	23	0	0	0				76	37
Итого кбм	14.50	6.55	5.92	0,00	0,00	10.99	0,00	0,00	0,00	16.60	0,00	0,00	0,00				54.56	28
	14,00	7,00	6,00	0,00		11,00				17,00							55,00	28
Итого, %	25	13	11	0		20			31		0						100	51

Абрис участка

М 1:10000

Номера точек	Координаты	Румбы линий	Длина, м
0-1	N 53 18.385 E 45 10.126	просека	480
1-2		ЮВ-1	15
2-3		просека	120
3-4		ЮЗ-34	140
4-5		СЗ-35	60
5-6		ЮЗ-49	130
6-7		ЮВ-27	80
7-8		ЮЗ-64	140
8-9		СВ-11	80
9-10		СВ-89	40
10-11		СВ-17	110
11-2		СВ-40	160



Условные обозначения: _____

Исполнитель работ по проведению лесопатологического исследования:

ФИО Гуляевский М.В. Подпись _____

Дата составления документа 29.06.2017г. Телефон 89875245099