

Утверждаю
Первый заместитель министра
лесного и охотничьего хозяйства
Оренбургской области

В.М. Рябов

« 31 » 2017 г.



Акт
лесопатологического обследования № 6
лесных насаждений Сакмарского участкового лесничества
ГКУ «Сакмарское лесничество»
министерства лесного и охотничьего хозяйства Оренбургской области

Способ лесопатологического обследования: 1. Визуальный

2. Инструментальный

Место проведения

Участковое лесничество	Урочище (дача)	Квартал (кварталы)	Выдел (выделы)	Площадь, га
Сакмарское	-	51	6	1,0

Лесопатологическое обследование проведено на общей площади **1,0** га.

2. Инструментальное обследование лесного участка:

квартал 51 выдел 6 Сакмарского участкового лесничества
площадь выдела – 1,0 га.

2.1. Фактическая таксационная характеристика лесного насаждения соответствует (не соответствует) (нужное подчеркнуть) таксационному описанию. -

Причины несоответствия: Давность лесоустройства (1997 г.);

Ведомость лесных участков с выявленными несоответствиями таксационным описаниям приведена в приложении 1 к Акту.

2.2. Состояние насаждений: **с нарушенной устойчивостью** V
с утраченной устойчивостью

причины повреждения:

Засуха 2010 года (830)

Заселено (отработано) стволовыми вредителями:

Вид вредителя	Порода	Встречаемость (% заселённых деревьев)	Степень заселения лесного насаждения (слабая, средняя, сильная)
-	-	-	-

Повреждено огнём:

Вид пожара	Порода	Состояние корневых лап		Состояние корневой шейки		Подсушивание луба	
		процент повреждённых огнём корней	процент деревьев в с данным повреж- дением	ожог корневой шейки по окружности (1/4; 2/4;3/4;более 3/4)	процент деревьев с данным повреж- дением	по окружности (1/4; 2/4;3/4;более 3/4)	процент деревьев с данным повреж- дением
-	-	-	-	-	-	-	-

Поражено болезнями:

Вид болезни	Порода	Встречаемость (% поражённых деревьев)	Степень поражения лесного насаждения (слабая, средняя, сильная)
-	-	-	-

2.3. Выборке подлежит 20 % деревьев,

в том числе:

без признаков ослабления - % _____
(причины назначения)

ослабленных - % _____
(причины назначения)

сильно ослабленных - % _____
(причины назначения)

усыхающих - % _____
(причины назначения)

свежего сухостоя - % ;

в том числе:

свежего ветровала	-	% ;
свежего бурелома	-	% ;
старого сухостоя	<u>15</u>	% ;
в том числе:		
старого ветровала	<u>5</u>	% ;
старого бурелома	-	% ;
аварийных	-	% .

2.4. Полнота лесного насаждения после уборки деревьев, подлежащих рубке, составит 0,5 .

Критическая полнота для данной категории лесных насаждений составляет не
лимитируется

ЗАКЛЮЧЕНИЕ

С целью предотвращения негативных процессов или снижения ущерба от их воздействия назначено:

Насаждение ослабленное, рекомендуется провести санитарно-оздоровительные мероприятия в виде выборочной санитарной рубки, т.к. полнота насаждения для водоохранных лесов не лимитируется выборке подлежит 20 % нежизнеспособных, поврежденных и погибших деревьев.

Участковое лесничество	Урочище (дача)	Квартал	Выдел	Площадь, выдела, га	Вид мероприятия	Площадь, мероприятия, га	Порода	Запас на выдел, кубм	Крайние сроки проведения
Сакмарское	-	51	6	1,0	ВСР	1,0	Т	32	2018-2020 гг.

Ведомость перечета деревьев, назначенных в рубку, и абрис лесного участка прилагаются (приложение 2 и 3 к Акту).

Меры по обеспечению возобновления:

Мероприятия, необходимые для предупреждения повреждения или поражения смежных насаждений:

Своевременная вывозка заготовленной древесины, очистка лесосеки.

Сведения для расчёта степени повреждения:

Средневзвешенная категория состояния породы:

К ср. Насаждения (35x1+25 x 2+15 x 3+5 x 4+15 x 5+5x 5)/100=2,5

Год образования старого сухостоя 2012-2014 гг.

Основная причина повреждения древесины:

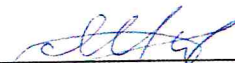
Засуха 2010 года (830)

Дата проведения обследований 29.09.2017.


Исполнитель работ по проведению лесопатологических обследований:

Инженер охраны и защиты леса
должность, ФИО

Мальцева Н.Б.


подпись

С актом ознакомлен:
Руководитель (лесничий)



Мальцев П.А.

**Ведомость лесных участков с выявленными несоответствиями таксационным описаниям
по ГКУ «Сакмарское лесничество»**

Источник данных	Год проведения лесосурьейства	Номер квартала	Номер выдела	Площадь выдела, га	Целевое назначение лесов	Категория защитных лесов	Номер лесопатологического выдела	Площадь лесопатологического выдела, га	Таксационная характеристика										Заложено пробных площадей		
									состав	порода	возраст, лет	средняя высота, м	средний диаметр, см	тип леса	ТУМ	полнота	бонитет	запас, км/га	количество, шт.	общая площадь, га	
ТО	1997	51	6	1,0	Защитные	Водоохранная	-	-	10ТК	ТК	25	18	20	В2ПИТ	В2	0,7	3	160	1	1,0	
	10ТК								ТК	45	26	В2ПИТ	В2	0,6	3	160					
Ф																					

ГО – таксационные описания
Ф - фактическая характеристика лесного насаждения

Исполнитель работ по проведению лесопатологических обследований:

Инженер охраны и защиты леса Мальцева Н.Б. 
должность, ФИО

Результаты проведения лесопатологических обследований лесных насаждений за август 2017 г.

(месяц)

Субъект Российской Федерации Оренбургская область Лесничество (лесопарк) ГКУ «Сакмарское лесничество»

Участковое лесничество Сакмарское Урочище (лесная дача) _____

1	2	3	4	5	6	7	8	Таксационная характеристика лесного насаждения								17	Распределение деревьев по категориям состояния, %										30	31	32	33	34		
								9	10	11	12	13	14	15	16		18	19	20	21	22	23	24	25	26	27						28	29
Номер квартала	Номер выдела	Площадь выдела, га	Целевое назначение лесов	Категория защитных лесов	Номер лесопатологического выдела	Площадь лесопатологического выдела, га	состав	порода	возраст	средняя высота, м	средний диаметр, см	тип леса	плотота	бонитет	запас, куб. м/га	число деревьев на проб, шт.	без признаков ослабления	ослабленные	ослабленные	очень ослабленные	усыхающие	свежий сухостой	старый сухостой	свежий ветровал	старый ветровал	свежий бурелом	старый бурелом	аварийные деревья	Признаки повреждения деревьев	Доля повреждённых деревьев, %	Причина ослабления, повреждения	Подлежит рубке, %	Назначенные мероприятия
5	6	1,0	защитные	Водоохранная	-	-	10ТК	Всег 0	45	21	26	В2ПИ Т	0,6	3	160	35	35	25	25	15	5	-	15	5	-	-	-	111	65	830	20	Вид	1,0
1	0	0						ТК	-	-	-	-	-	-	-	35	35	25	25	15	5	-	15	5	-	-	-	111	65	830	20	ВСП	1,0

Примечание – Показатели, не соответствующие таксационному описанию отмечаются «*»

Исполнитель работ по проведению лесопатологических обследований:

Инженер охраны и защиты леса Мальцева Н.Б.

должность, ФИО

Дата составления документа 23.10.2017 Телефон 8(35331)21-3-31



подпись

8(35331)21-3-31

Ведомость
перечета деревьев, назначенных в рубку

ВРЕМЕННАЯ ПРОБНАЯ ПЛОЩАДЬ № 1

Субъект Российской Федерации Оренбургская область

Лесничество (лесопарк) Сакмарское Участковое лесничество Сакмарское

Квартал 51 Выдел 6 Площадь 1,0 га.

Номер очага вредных организмов - Размер пробной площади 1,0 га.

Таксационная характеристика:

Тип леса В2ПИТ Состав 10ТК Возраст 45 Бонитет 3

Полнота 0,6 Запас на га 160 Возобновление -

Время и причина ослабления лесного насаждения: Засуха 2010 года (830)

Тип очага вредных организмов: эпизодический, хронический (подчеркнуть).

Фаза развития очага вредных организмов: начальная, нарастания численности, собственно вспышка, начальная, кризис (подчеркнуть).

Состояние лесного насаждения, намечаемые мероприятия:

Насаждение с нарушенной устойчивостью. Средневзвешенная категория
состояния насаждения – 2,5 (ослабленное), выборки подлежат 20 %
нежизнеспособных, поврежденных и погибших деревьев, рекомендуется
провести санитарно-оздоровительное мероприятие в виде выборочной рубки.

Исполнитель работ по проведению лесопатологических обследований:

Инженер охраны и защиты леса Мальцева Н.Б. 
Должность ФИО подпись

Дата составления документа 23.10.2017 Телефон 8(35331)21-3-31

ВЕДОМОСТЬ ПЕРЕЧЕТА ДЕРЕВЬЕВ

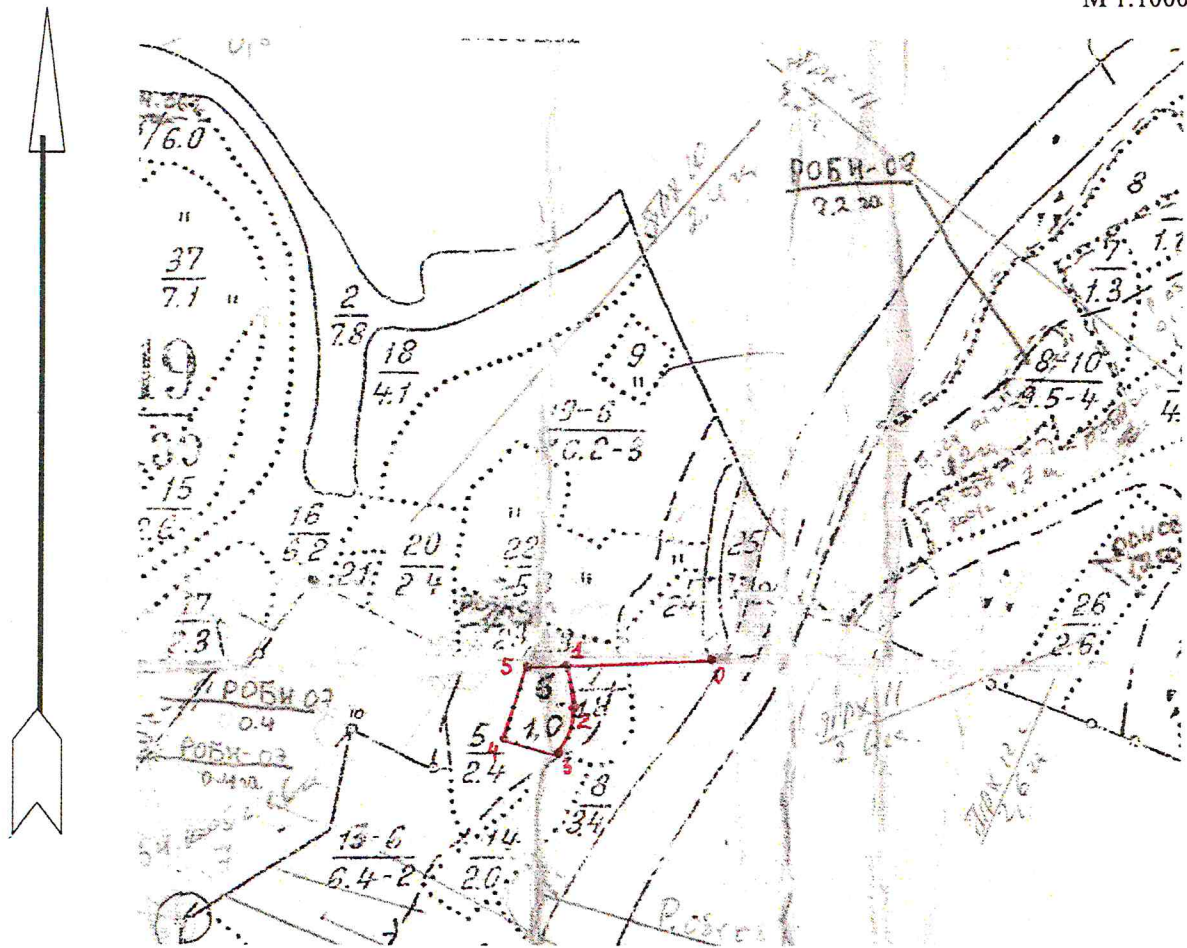
Порода: Тополь

Ступени толщины см	Количество деревьев по категориям состояния, шт.																Всего деревьев по ступеням толщины	
	I	II	III	IV		V		VI			ветровал, бурелом			аварийные деревья			шт.	в т.ч. подлежат рубке, %
				НЗ	З	НЗ	З	НЗ	З	О	НЗ	З	О	НЗ	З	О		
1	2	3	4	5	6	7	8	9	10	11	12	13	14	15	16	17	18	19
12				1				1			2						4	0,9
16			3	4				12			4						23	4,5
20		19	14	9				20			6						68	7,4
24	42	11	24	6				9			15						107	6,8
28	55	5	12	2				8									82	2,3
32	10	20	5					14									49	4,0
36	4	10	1														15	
40		1		1													2	
44		1															1	
48		1															1	
Итого, шт.	111	68	59	23				64			27						352	25,9
Итого, %	35	25	15	5				15			5						100	20

Примечание: НЗ - незаселенное, З - заселенное, О - отработанное вредителями.

**Абрис лесного участка
в квартале 51 выдел 6 площадь 1,0 га Сакмарского участкового лесничества,
намеченного под выборочную санитарную рубку**

М 1:10000



Номер выдела	Ленты (круговой площадки) перечёта				
	№ ленты (площадки)	длина, м	ширина, м	радиус, м	площадь, га
Сплошной перечет					
Номера точек	Координаты	Румбы линий	Длина, м		
0-1	N51°57'49,18" E55°15'06,27"	3 - 90°	195		
1-2	N51°57'49,12" E55°14'56,05"	ЮВ - 21°	57		
2-3	N51°57'47,39" E55°14'57,13"	ЮЗ - 18°	61		
3-4	N51°57'45,51" E55°14'56,17"	СЗ - 80°	93		
4-5	N51°57'46,01" E55°14'51,36"	СВ - 18°	111		
5-1	N51°57'49,44" E55°14'53,16"	ЮВ - 80°	56		

Условные обозначения: - граница лесного участка, намеченного под выборочную санитарную рубку

Исполнитель работ по проведению лесопатологических обследований:

Инженер охраны и защиты леса

Мальцева Н.Б.

Должность

ФИО

подпись

Дата составления документа 23.10.2017

Телефон 8(35331)21-3-81

Утверждаю

Первый заместитель министра
лесного и охотничьего хозяйства
Оренбургской области

В.М. Рябов

« 20 17. » г.



Акт
лесопатологического обследования № 7
лесных насаждений Никольского участкового лесничества
ГКУ «Сакмарское лесничество»
министерства лесного и охотничьего хозяйства Оренбургской области

Способ лесопатологического обследования: 1. Визуальный

2. Инструментальный

Место проведения

Участковое лесничество	Урочище (дача)	Квартал (кварталы)	Выдел (выделы)	Площадь, га
Никольское	-	25	28	2,8

Лесопатологическое обследование проведено на общей площади 2,8 га.

2. Инструментальное обследование лесного участка:

квартал 25 выдел 28 Никольского участкового лесничества
площадь выдела – 2,8 га.

2.1. Фактическая таксационная характеристика лесного насаждения соответствует (не соответствует) (нужное подчеркнуть) таксационному описанию.

Причины несоответствия: Давность лесоустройства (1997 г.);

Ведомость лесных участков с выявленными несоответствиями таксационным описаниям приведена в приложении 1 к Акту.

2.2. Состояние насаждений: **с нарушенной устойчивостью** V
с утраченной устойчивостью

причины повреждения:

Засуха 2010 года (830)

Заселено (отработано) стволовыми вредителями:

Вид вредителя	Порода	Встречаемость (% заселённых деревьев)	Степень заселения лесного насаждения (слабая, средняя, сильная)
-	-	-	-

Повреждено огнём:

Вид пожара	Порода	Состояние корневых лап		Состояние корневой шейки		Подсушивание луба	
		процент повреждённых огнём корней	процент деревьев в с данным повреждением	ожог корневой шейки по окружности (1/4; 2/4; 3/4; более 3/4)	процент деревьев с данным повреждением	по окружности (1/4; 2/4; 3/4; более 3/4)	процент деревьев с данным повреждением
-	-	-	-	-	-	-	-

Поражено болезнями:

Вид болезни	Порода	Встречаемость (% поражённых деревьев)	Степень поражения лесного насаждения (слабая, средняя, сильная)
-	-	-	-

2.3. Выборке подлежит 50 % деревьев,

в том числе:

без признаков ослабления - % _____ (причины назначения)

ослабленных - % _____ (причины назначения)

сильно ослабленных - % _____ (причины назначения)

усыхающих - % _____ (причины назначения)

свежего сухостоя - % ;

в том числе:

свежего ветровала	-	% ;
свежего бурелома	-	% ;
старого сухостоя	<u>40</u>	% ;
в том числе:		
старого ветровала	<u>10</u>	% ;
старого бурелома	-	% ;
аварийных	-	% .

2.4. Полнота лесного насаждения после уборки деревьев, подлежащих рубке, составит 0,2 .

Критическая полнота для данной категории лесных насаждений составляет не
лимитируется

ЗАКЛЮЧЕНИЕ

С целью предотвращения негативных процессов или снижения ущерба от их воздействия назначено:

Насаждение усыхающее, т.к. полнота насаждения для водоохранных лесов не лимитируется рекомендуется провести санитарно-оздоровительные мероприятия в виде выборочной санитарной рубки, выборке подлежат 50 % нежизнеспособных, поврежденных и погибших деревьев.

Участковое лесничество	Урочище (дача)	Квартал	Выдел	Площадь, выдела, га	Вид мероприятия	Площадь, мероприятия, га	Порода	Запас на выдел, кбм	Крайние сроки проведения
Никольское	-	25	28	2,8	ВСР	2,8	Б	210	2018 г.

Ведомость перечета деревьев, назначенных в рубку, и абрис лесного участка прилагаются (приложение 2 и 3 к Акту).

Меры по обеспечению возобновления:

Мероприятия, необходимые для предупреждения повреждения или поражения смежных насаждений:

Своевременная вывозка заготовленной древесины, очистка лесосеки.

Сведения для расчёта степени повреждения:

Средневзвешенная категория состояния породы:

К ср. Насаждения (20x1+15 x 2+15 x 3+50 x 5+10 x 5)/100=3,95

Год образования старого сухостоя 2012-2014 гг.

Основная причина повреждения древесины:

Засуха 2010 года (830)

Дата проведения обследований 29.09.2017

Исполнитель работ по проведению лесопатологических обследований:

Участковый лесничий
должность, ФИО

Камалудинов И.А.



подпись

С актом ознакомлен:
Руководитель (лесничий)



Мальцев П.А.

**Ведомость лесных участков с выявленными несоответствиями таксационным описаниям
по ГКУ «Сакмарское лесничество»**

Источник данных	Год проведения лесоустройства	Номер квартала	Номер выдела	Площадь выдела, га	Целевое назначение лесов	Категория защитных лесов	Номер лесопатологического выдела	Площадь лесопатологического выдела, га	Таксационная характеристика										Заложено пробных площадей		
									состав	порода	возраст, лет	средняя высота, м	средний диаметр, см	тип леса	ТУМ	плотота	бонитет	запас, км/га	количество, шт.	общая площадь, га	
ТО	1997	25	28	2,8	Защитные	Водоохранная	-	-	10Б	Б	45	22	26	СЗПВД	С2	0,7	1А	180	1	2,8	

ГО – таксационные описания

Ф - фактическая характеристика лесного насаждения

Исполнитель работ по проведению лесопатологических обследований:

Участковый лесничий

Камалдинов И.А.

должность, ФИО

подпись

Приложение 1.1
к акту лесопатологических обследований
Результаты проведения лесопатологических обследований лесных насаждений за _____ 2017 г.
(месяц)

Субъект Российской Федерации **Оренбургская область** Лесничество (лесопарк) **ГКУ «Сакмарское лесничество»**
Участковое лесничество **Никольское** Урочище (лесная дача)

1	2	3	4	5	6	7	Таксационная характеристика лесного насаждения								17	Распределение деревьев по категориям состояния, %										31	32	33	34					
							8	9	10	11	12	13	14	15		16	18	19	20	21	22	23	24	25	26					27	28	30		
Номер квартала	Номер выдела	Площадь выдела, га	Целевое назначение лесов	Категория защитных лесов	Номер лесопатологического выдела	Площадь лесопатологического выдела	выдела, га	состав	порода	возраст	средняя высота, м	средний диаметр, см	тип леса	полнота	бонитет	запас, куб. м/га	Число деревьев на пробе, шт.	без признаков ослабления	ослабленные	сильно ослабленные	усыхающие	свежий сухой	старый сухой	свежий ветровал	старый ветровал	свежий дуплом	старый дуплом	аварийные деревья	Признаки повреждения деревьев	Доля поврежденных деревьев, %	Причина ослабления, повреждения	Поджег рубке, %	Вид	Назначен- ные меропри- ятия
25	28	2,8	защитные	Водоохранная	-	-	10Б	Б	Бер	65	24	32	СЗПВ	0,5	А	150	45	20	15	15	-	-	-	-	-	-	-	111	83	50	BC	2,		
								0	0								7	20	15	15	-	-	-	10	-	-	112	83	50	Р	8			
								Б									7	20	15	15	-	-	10	-	-	113	83	50						

Примечание – Показатели, не соответствующие таксационному описанию отмечаются «*»
Асполнитель работ по проведению лесопатологических обследований:

Участковый лесничий **Камалдинов И.А.** 
должность, ФИО
Дата составления документа **23.10.2017** Телефон **8(35331)21-3-31**
подпись

**Ведомость
перечета деревьев, назначенных в рубку**

ВРЕМЕННАЯ ПРОБНАЯ ПЛОЩАДЬ № 1

Субъект Российской Федерации Оренбургская область

Лесничество (лесопарк) Сакмарское Участковое лесничество Никольское

Квартал 25 Выдел 28 Площадь 2,8 га.

Номер очага вредных организмов - Размер пробной площади 2,8 га.

Таксационная характеристика:

Тип леса СЗПВД Состав 10Б Возраст 65 Бонитет 1А

Полнота 0,5 Запас на га 150 Возобновление -

Время и причина ослабления лесного насаждения: Засуха 2010 года (830)

Тип очага вредных организмов: эпизодический, хронический (подчеркнуть).

Фаза развития очага вредных организмов: начальная, нарастания численности, собственно вспышка, начальная, кризис (подчеркнуть).

Состояние лесного насаждения, намечаемые мероприятия:

Насаждение с нарушенной устойчивостью. Средневзвешенная категория состояния насаждения – 3,95 (усыхающее), выборки подлежат 50 % нежизнеспособных, поврежденных и погибших деревьев, рекомендуется провести санитарно-оздоровительное мероприятие в виде выборочной рубки.

Исполнитель работ по проведению лесопатологических обследований:

Участковый лесничий

Должность

Камалтдинов И.А.

ФИО



подпись

Дата составления документа 23.10.2017

Телефон 8(35331)21-3-31

ВЕДОМОСТЬ ПЕРЕЧЕТА ДЕРЕВЬЕВ

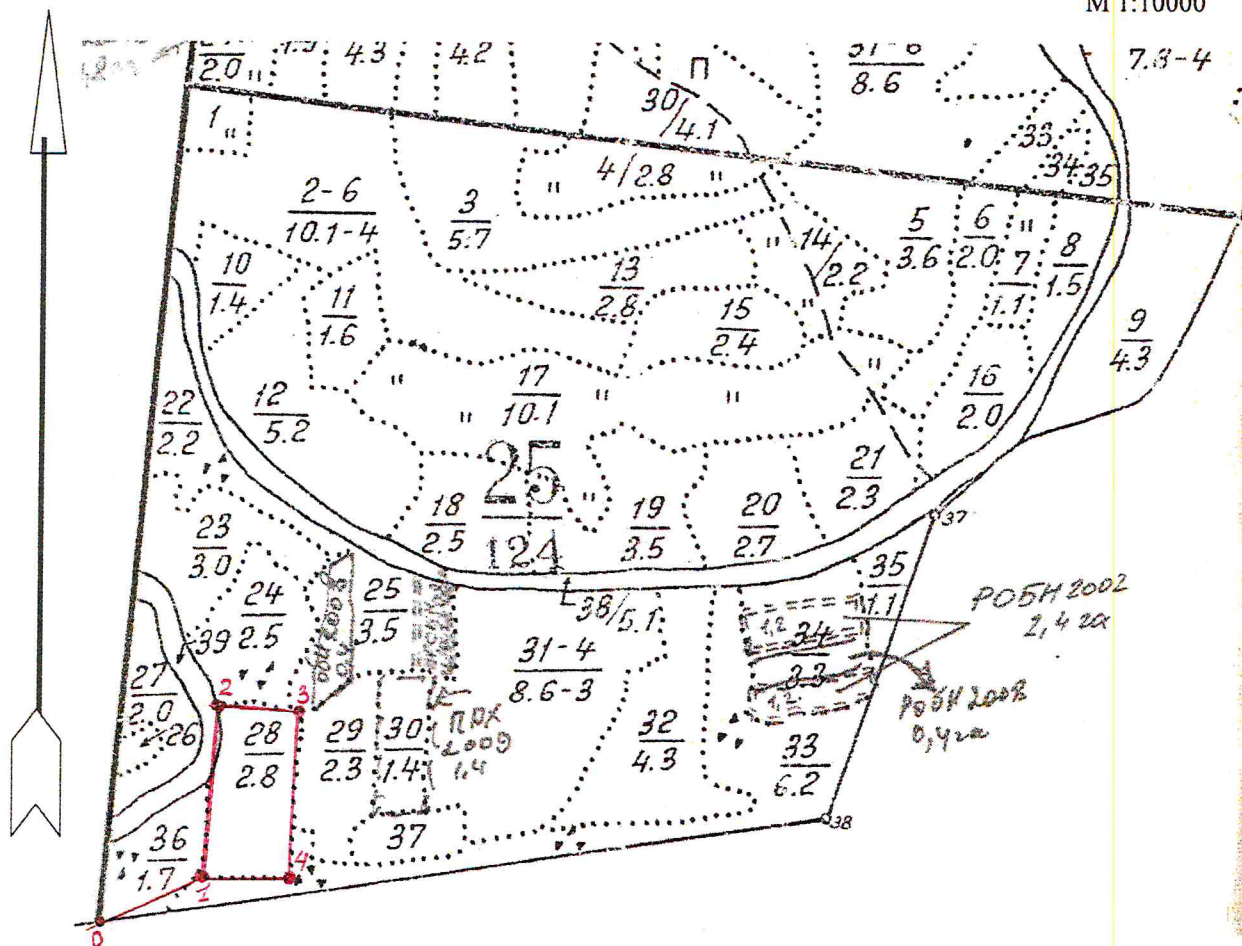
Порода: Береза

Ступени толщины см	Количество деревьев по категориям состояния, шт.																Всего деревьев по ступеням толщины				
	I		II		III		IV		V		VI			ветровал, бурелом			аварийные деревья			шт.	в т.ч. подлежат рубке, %
					НЗ	З	НЗ	З	НЗ	З	О	НЗ	З	О	НЗ	З	О				
1	2	3	4	5	6	7	8	9	10	11	12	13	14	15	16	17	18	19			
12	1																1				
16		6															6				
20		12															12				
24	12	8	8					22			6						56	6,1			
28	25	8	8					63			22						126	18,6			
32	18	10	10					44			10						92	11,8			
36	19	9	9					24			4						65	6,1			
40	17	10	10					36			8						81	9,7			
44																					
48		8	10														18				
Итого, шт.	92	71	55					189			50						457	52,3			
Итого, %	20	15	15					40			10						100	50			

Примечание: НЗ - незаселенное, З - заселенное, О - отработанное вредителями.

**Абрис лесного участка
в квартале 25 выдел 28 площадь 2,8 га Никольского участкового лесничества,
намеченного под выборочную санитарную рубку**

М 1:10000



Номер выдела	Ленты (круговой площадки) перечёта				
	№ ленты (площадки)	длина, м	ширина, м	радиус, м	площадь, га
Сплошной перечет					

Номера точек	Координаты	Румбы линий	Длина, м
0-1	N52°00'22,48" E55°35'15,90"	СВ-69°	151
1-2	N52°00'24,23" E55°35'23,31"	СВ-8°	241
2-3	N52°00'31,97" E55°35'25,01"	ЮВ-87°	108
3-4	N52°00'31,80" E55°35'30,65"	ЮЗ-4°	237
4-1	N52°00'24,15" E55°35'29,84"	СЗ-89°	125

Условные обозначения: - граница лесного участка, намеченного под выборочную санитарную рубку

Исполнитель работ по проведению лесопатологических обследований:

Участковый лесничий

Камалтдинов И.А.

Должность

ФИО

подпись

Дата составления документа 29.10.2019.

Телефон 8(35331)21-3-31