

УТВЕРЖДАЮ:

Первый заместитель министра лесного  
и охотничьего хозяйства Оренбургской области

Рябов В.М.

Дата



Акт  
лесопатологического обследования № 6  
лесных насаждений ГКУ "Асекеевское лесничество"  
Оренбургская область

Способ лесопатологического обследования: Инструментальный

| Участковое лесничество | Урочище (дача) | Квартал (кварталы) | Выдел (выделы) | Площадь, га |
|------------------------|----------------|--------------------|----------------|-------------|
| Асекеевское            | -              | 71                 | 23             | 1.8         |

Лесопатологическое обследование проведено на общей площади 1.8 га.

2. Инструментальное обследование лесного участка.

Уч. лесничество: Асекеевское, участок: - Кв. 71 выд. 23 ЛП выдел: -.

2.1. Фактическая таксационная характеристика лесного насаждения не соответствует таксационному описанию. Причины несоответствия:

давность лесоустройства 10 и более лет.

Ведомость лесных участков с выявленными несоответствиями таксационным описаниям приведена в приложении 1 к данному Акту.

2.2. Состояние насаждений: с утраченной устойчивостью.

Причины повреждения: засуха (код 830), бактериальные заболевания берёзы (код 391). Данные причины определены по следующим признакам: усыхание < 1/4 ветвей в кроне прошлых лет (код 111), водяные побеги (код 153), усыхание от 1/4 до 1/2 ветвей в кроне прошлых лет (код 112), усыхание от 1/2 до 3/4 ветвей в кроне прошлых лет (код 113).

Заселено (отработано) стволовыми вредителями:

| Вид вредителя | Порода | Встречаемость (% заселенных деревьев) | Степень заселения лесного насаждения (слабая, средняя, сильная) |
|---------------|--------|---------------------------------------|---|
| -             | -      | -                                     | -   |
| -             | -      | -                                     | -   |
| -             | -      | -                                     | -   |
| -             | -      | -                                     | -   |
| -             | -      | -                                     | -   |
| -             | -      | -                                     | -   |

Повреждено огнем:

| Вид пожара | Порода | Состояние корневых лап            |  | Состояние корневой шейки                                     |  | Подсушивание луба                        |  |
|------------|--------|-----------------------------------|--|--|--|--|--|
|            |        | процент поврежденных огнем корней | процент деревьев с данным повреждением | ожог корневой шейки по окружности (1/4; 2/4; 3/4; более 3/4) | процент деревьев с данным повреждением | по окружности (1/4; 2/4; 3/4; более 3/4) | процент деревьев с данным повреждением |
| -          | -      | -                                 | -                                      | -  | -                                      | -  | -                                      |
| -          | -      | -                                 | -                                      | -  | -                                      | -  | -                                      |
| -          | -      | -                                 | -                                      | -  | -                                      | -  | -                                      |
| -          | -      | -                                 | -                                      | -  | -                                      | -  | -                                      |
| -          | -      | -                                 | -                                      | -  | -                                      | -  | -                                      |
| -          | -      | -                                 | -                                      | -  | -                                      | -  | -                                      |
| -          | -      | -                                 | -                                      | -  | -                                      | -  | -                                      |

Поражено болезнями:

| Вид болезни | Порода | Встречаемость (% пораженных деревьев) | Степень заселения лесного насаждения (слабая, средняя, сильная) |
|-------------|--------|---------------------------------------|---|
| бактериоз   | Б      | 16                                    | средняя   |
| -           | -      | -                                     | -   |
| -           | -      | -                                     | -   |
| -           | -      | -                                     | -   |
| -           | -      | -                                     | -   |

2.3. Выборке подлежат 57 % деревьев по запасу.

в том числе:

ослабленных 0 %

сильно ослабленных 0 %

усыхающих 0 %

свежего сухостоя 0 %.

свежего ветровала 0%.

свежего бурелома 0 %.

старого сухостоя 11%.

старого ветровала 0%.

старого бурелома 45%.

аварийных 0 %.

2.4. Полнота лесного насаждения после уборки сухостоя и захламлиенности, составит 0.3.

Критическая полнота для данной категории лесных насаждений составляет 0.3.

## ЗАКЛЮЧЕНИЕ

С целью предотвращения негативных процессов или снижения ущерба от их воздействия назначено:

| Участковое лесничество | Урочище (лес) | Квартал | Высел | Площадь выдела га | Вид мероприятия | Площадь мероприятия га | Порода     | Выборочный запас на выдел, куб. м | Крайние сроки проведения |
|------------------------|---------------|---------|-------|-------------------|-----------------|------------------------|------------|-----------------------------------|--------------------------|
| Алекеевское            | -             | 71      | 23    | 1,8               | УИД             | 1,8                    | Б. Дл. Кл. | 180                               | 2018 год                 |

Ведомость перечета деревьев, назначенных в рубку, и абрис лесного участка прилагаются (приложение 2 и 3 к данному акту).

Меры по обеспечению возобновления: естественное возобновление.

Мероприятия, необходимые для предупреждения повреждения или поражения смежных насаждений: своевременное проведение проектируемых мероприятий, надзор за санитарным и лесопатологическим состоянием.

Сведения для расчета степени повреждения:

год образования старого сухостоя: 2010

основные причины повреждения древесины: Засуха. Бактериальное заболевание березы

Дата проведения обследований: 14.08.2017 года.

Исполнитель работ по проведению лесопатологического обследования:

Филиал ФБУ "Рослесозащита" ЦЗЛ "Оренбургской области"

инженер-лесопатолог Сагидуллин В.Р.

Согласованно:

Руководитель (лесничий)

(Ф.И.О)

Давыдов РН



Результаты проведения лесопатологического обследования  
лесных насаждений за 14.8.2017 года.

Субъект Российской Федерации: Оренбургская область, Лесничество (лесопарк): Асекеевское.

Участковое лесничество: Асекеевское. Урочище (лесная дача):

| 1              | 2            | 3                  | 4                        | 5   | 6                                | 7                                      | Таксационная характеристика лесного насаждения |        |         |                   |                     |          |         |  |                  |                              | 17                       | Распределение деревьев по категориям состояния, % от запаса |                    |           |                 |                 |                 |                 |                |                              |                              | 31                            | 32                            | Назначенные мероприятия         |                   |     |                         |    |     |     |  |  |
|----------------|--------------|--------------------|--------------------------|---|----------------------------------|--|--|--------|---------|-------------------|---------------------|----------|---------|--|------------------|------------------------------|--------------------------|---|--------------------|-----------|-----------------|-----------------|-----------------|-----------------|----------------|------------------------------|------------------------------|-------------------------------|-------------------------------|---------------------------------|-------------------|-----|-------------------------|----|-----|-----|--|--|
|                |              |                    |                          |   |                                  |  | 8  | 9      | 10      | 11                | 12                  | 13       | 14      | 15   | 16               | 18                           |                          | 19  | 20                 | 21        | 22              | 23              | 24              | 25              | 26             | 27                           | 28                           |                               |                               | 29                              | 30                | 33  | 34                      |    |     |     |  |  |
| Номер квартала | Номер выдела | Площадь выдела, га | Целевое назначение лесов | Категория защитных лесов                        | Номер лесопатологического выдела | Площадь лесопатологического выдела, га | состав   | порода | возраст | средняя высота, м | средний диаметр, см | тип леса | плотота | бонитет  | запас, куб. м/га | Число деревьев на пробе, шт. | без признаков ослабления | ослабленные   | сильно ослабленные | усыхающие | свежий сухостой | старый сухостой | свежий ветровал | старый ветровал | свежий бурелом | старый бурелом               | аварийные деревья            | Доля поврежденных деревьев, % | Признаки повреждения деревьев | Причина ослабления, повреждения | Подлежит рубке, % | вид | Назначенные мероприятия |    |     |     |  |  |
| 71             | 23           | 1,8                | Защитные                 | Леса, имеющие научное или историческое значение | -                                | -                                      | 951Дн+Кп                                       |        |         |                   |                     |          |         |  |                  |                              | 17                       | 18  | 19                 | 20        | 21              | 22              | 23              | 24              | 25             | 26                           | 27                           | 28                            | 29                            | 30                              | 31                | 32  | 33                      | 34 | УНД | 1.8 |  |  |
|                |              |                    |                          |   |                                  |  | Всего  | 46*    | 21*     | 20*               | Д/С/КЛ<br>Д         | 0,3*     | 2       | Сырорагулицы<br>x 80<br>/Сухостая 30<br>/Захламленное<br>ты 70 | 953              | 5                            | 27                       | 6   | 5                  | 5         | 11              |                 |                 |                 | 46             |                              | 111,<br>153,<br>112,<br>113. | 97                            | 830,<br>391.                  | 57                              |                   |     |                         |    |     |     |  |  |
|                |              |                    |                          |   |                                  |  | Б  | -      | -       | -                 | -                   | -        | -       | -  | 877              | 28                           | 4                        | 5   | 5                  | 12        |                 |                 |                 | 51              |                | 111,<br>153,<br>113,<br>112. | 100                          | 830,<br>391.                  | 63                            |                                 |                   |     |                         |    |     |     |  |  |
|                |              |                    |                          |   |                                  |  | Дн   | -      | -       | -                 | -                   | -        | -       | -  | 32               | 29                           | 46                       | 15  | 15                 |           |                 |                 |                 | 10              |                | 112,<br>111,<br>113.         | 100                          | 830.                          | 10                            |                                 |                   |     |                         |    |     |     |  |  |
|                |              |                    |                          |   |                                  |  | Кп   | -      | -       | -                 | -                   | -        | -       | -  | 44               | 80                           | 10                       |   |                    |           |                 |                 |                 | 9               |                | 112.                         | 19                           | 830.                          | 10                            |                                 |                   |     |                         |    |     |     |  |  |

Показатели, не соответствующие таксационному описанию отмечаются "\*\*\*". Расшифровка кодов причин и признаков указана в акте.  
Исполнитель работ по проведению лесопатологического обследования:

Сагидуллин В.Р.  
Дата составления документа: 05.10.2017 года. Телефон: 8 (3532) 70-20-89.

Ведомость перече́та деревьев назначенных в рубку

ВРЕМЕННАЯ ПРОБНАЯ ПЛОЩАДЬ № 6

Субъект Российской Федерации: Оренбургская область.

Лесничество (лесопарк): Асекеевское. Квартал: 71. Выдел: 23.

Площадь: 1,8 га.

Номер очага вредных организмов б/н. Размер пробной площади: 1,8 га.

Таксационная характеристика:

тип леса: Д2КЛД; состав: 9Б1Дн+Кл; возраст: 46 лет; бонитет: 2.

полнота: 0,3; запас на га: 80; возобновление: благонадежное, состав: Кло,Яз, 4,5 тыс.шт. на га.

Время и причина ослабления лесного насаждения:

Причины повреждения: засуха (код 830), бактериальные заболевания берёзы (код 391). Данные причины определены по следующим признакам: усыхание < 1/4 ветвей в кроне прошлых лет (код 111), водяные побеги (код 153), усыхание от 1/4 до 1/2 ветвей в кроне прошлых лет (код 112), усыхание от 1/2 до 3/4 ветвей в кроне прошлых лет (код 113).

Тип очага вредных организмов: -

Фаза развития очага вредных организмов: -

Состояние лесного насаждения, намечаемые мероприятия:

Состояние насаждений: с утраченной устойчивостью.

Средневзвешенная категория состояния насаждения 3,83.

Намечаемое мероприятие: УНД 1,8 га.

(так как неликвидная древесина составляет более 90% от общего запаса погибших деревьев - п. 42 Приказа Минприроды № 470 от 12.09.2016 г.)

Исполнитель работ по проведению лесопатологического обследования:

Сагидуллин В.Р.



Дата составления документа: 14.08.2017 года. Телефон: 8 (3532) 70-20-89.

ВЕДОМОСТЬ ПЕРЕЧЕТА ДЕРЕВЬЕВ

Порода1: Б

| Ступени<br>толщины<br>см | Количество деревьев по категориям состояния, шт. |      |      |      |   |    |   |                |    |    |                                  |    |    |                   |    |    | Всего деревьев по<br>ступеням толщины |  |
|--------------------------|--|------|------|------|---|----|---|----------------|----|----|----------------------------------|----|----|-------------------|----|----|---------------------------------------|--|
|                          | I  | II   | III  | IV   |   | V  |   | VI (неликвид.) |    |    | ветровал, бурелом<br>(неликвид.) |    |    | аварийные деревья |    |    | шт.                                   | в том<br>числе<br>подлежат<br>рубке, % |
|                          |  |      |      | НЗ   | З | НЗ | З | НЗ             | З  | О  | НЗ                               | З  | О  | НЗ                | З  | О  |                                       |  |
| 1                        | 2  | 3    | 4    | 5    | 6 | 7  | 8 | 9              | 10 | 11 | 12                               | 13 | 14 | 15                | 16 | 17 | 18                                    | 19                                     |
| 8                        |  |      |      |      |   |    |   |                |    |    | 55                               |    |    |                   |    |    | 55                                    | 6,3                                    |
| 12                       |  | 34   |      |      |   |    |   |                |    |    | 41                               |    |    |                   |    |    | 75                                    | 4,7                                    |
| 16                       |  | 30   |      | 40   |   |    |   | 46             |    |    | 97                               |    |    |                   |    |    | 213                                   | 16,3                                   |
| 20                       |  | 34   | 20   | 21   |   |    |   |                |    |    | 101                              |    |    |                   |    |    | 176                                   | 11,5                                   |
| 24                       |  | 52   | 10   |      |   |    |   | 36             |    |    | 115                              |    |    |                   |    |    | 213                                   | 17,2                                   |
| 28                       |  | 32   |      |      |   |    |   | 9              |    |    | 77                               |    |    |                   |    |    | 118                                   | 9,8                                    |
| 32                       |  | 10   |      |      |   |    |   | 8              |    |    |                                  |    |    |                   |    |    | 18                                    | 0,9                                    |
| 40                       |  | 9    |      |      |   |    |   |                |    |    |                                  |    |    |                   |    |    | 9                                     |  |
| -                        |  |      |      |      |   |    |   |                |    |    |                                  |    |    |                   |    |    |                                       |  |
| -                        |  |      |      |      |   |    |   |                |    |    |                                  |    |    |                   |    |    |                                       |  |
| итого, шт                |  | 201  | 30   | 61   |   |    |   | 99             |    |    | 486                              |    |    |                   |    |    | 877                                   | 66,7                                   |
| итого, %                 |  | 24,0 | 3,0  | 7,0  |   |    |   | 11,0           |    |    | 55,0                             |    |    |                   |    |    | 100,0                                 | 66,0                                   |
| итого,<br>куб.м          |  | 81,0 | 10,1 | 12,9 |   |    |   | 35,6           |    |    | 147,9                            |    |    |                   |    |    | 287,5                                 | 63,8                                   |
| итого,<br>куб.%          |  | 28   | 4    | 5    |   |    |   | 12             |    |    | 51                               |    |    |                   |    |    | 100                                   | 63                                     |

Порода2: Дн

| Ступени<br>толщины<br>см | Количество деревьев по категориям состояния, шт. |      |      |      |   |    |   |    |    |    |                   |    |    |                   |    |    | Всего деревьев по<br>ступеням толщины |  |
|--------------------------|--|------|------|------|---|----|---|----|----|----|-------------------|----|----|-------------------|----|----|---------------------------------------|--|
|                          | I  | II   | III  | IV   |   | V  |   | VI |    |    | ветровал, бурелом |    |    | аварийные деревья |    |    | шт.                                   | в том<br>числе<br>подлежат<br>рубке, % |
|                          |  |      |      | НЗ   | З | НЗ | З | НЗ | З  | О  | НЗ                | З  | О  | НЗ                | З  | О  |                                       |  |
| 1                        | 2  | 3    | 4    | 5    | 6 | 7  | 8 | 9  | 10 | 11 | 12                | 13 | 14 | 15                | 16 | 17 | 18                                    | 19                                     |
| 24                       |  |      | 5    |      |   |    |   |    |    |    | 5                 |    |    |                   |    |    | 10                                    | 15,6                                   |
| 28                       |  | 10   |      | 5    |   |    |   |    |    |    |                   |    |    |                   |    |    | 15                                    |  |
| 36                       |  |      | 7    |      |   |    |   |    |    |    |                   |    |    |                   |    |    | 7                                     |  |
| -                        |  |      |      |      |   |    |   |    |    |    |                   |    |    |                   |    |    |                                       |  |
| -                        |  |      |      |      |   |    |   |    |    |    |                   |    |    |                   |    |    |                                       |  |
| -                        |  |      |      |      |   |    |   |    |    |    |                   |    |    |                   |    |    |                                       |  |
| -                        |  |      |      |      |   |    |   |    |    |    |                   |    |    |                   |    |    |                                       |  |
| -                        |  |      |      |      |   |    |   |    |    |    |                   |    |    |                   |    |    |                                       |  |
| -                        |  |      |      |      |   |    |   |    |    |    |                   |    |    |                   |    |    |                                       |  |
| итого, шт                |  | 10   | 12   | 5    |   |    |   |    |    |    | 5                 |    |    |                   |    |    | 32                                    | 5,0                                    |
| итого, %                 |  | 32,0 | 36,0 | 16,0 |   |    |   |    |    |    | 16,0              |    |    |                   |    |    | 100,0                                 | 16,0                                   |
| итого,<br>куб.м          |  | 5,0  | 8,0  | 2,5  |   |    |   |    |    |    | 1,7               |    |    |                   |    |    | 17,2                                  | 1,7                                    |
| итого,<br>куб.%          |  | 29   | 46   | 15   |   |    |   |    |    |    | 10                |    |    |                   |    |    | 100                                   | 10                                     |

Порода3: Кл

| Ступени<br>толщины<br>см | Количество деревьев по категориям состояния, шт. |    |      |    |   |    |   |     |    |    |                   |    |    |                   |    |    | Всего деревьев по<br>ступеням толщины |  |
|--------------------------|--|----|------|----|---|----|---|-----|----|----|-------------------|----|----|-------------------|----|----|---------------------------------------|--|
|                          | I  | II | III  | IV |   | V  |   | VI  |    |    | ветровал, бурелом |    |    | аварийные деревья |    |    | шт.                                   | в том<br>числе<br>подлежат<br>рубке, % |
|                          |  |    |      | НЗ | З | НЗ | З | НЗ  | З  | О  | НЗ                | З  | О  | НЗ                | З  | О  |                                       |  |
| 1                        | 2  | 3  | 4    | 5  | 6 | 7  | 8 | 9   | 10 | 11 | 12                | 13 | 14 | 15                | 16 | 17 | 18                                    | 19                                     |
| 8                        | 1  |    |      |    |   |    |   |     |    |    |                   |    |    |                   |    |    | 1                                     |  |
| 12                       | 1  |    |      |    |   |    |   | 1   |    |    |                   |    |    |                   |    |    | 2                                     | 2,3                                    |
| 16                       | 1  |    |      |    |   |    |   |     |    |    |                   |    |    |                   |    |    | 1                                     |  |
| 20                       | 10   |    | 5    |    |   |    |   |     |    |    | 5                 |    |    |                   |    |    | 20                                    | 11,4                                   |
| 24                       | 20   |    |      |    |   |    |   |     |    |    |                   |    |    |                   |    |    | 20                                    |  |
| -                        |  |    |      |    |   |    |   |     |    |    |                   |    |    |                   |    |    |                                       |  |
| -                        |  |    |      |    |   |    |   |     |    |    |                   |    |    |                   |    |    |                                       |  |
| -                        |  |    |      |    |   |    |   |     |    |    |                   |    |    |                   |    |    |                                       |  |
| -                        |  |    |      |    |   |    |   |     |    |    |                   |    |    |                   |    |    |                                       |  |
| итого, шт                | 33   |    | 5    |    |   |    |   | 1   |    |    | 5                 |    |    |                   |    |    | 44                                    | 13,6                                   |
| итого, %                 | 76,0   |    | 11,0 |    |   |    |   | 2,0 |    |    | 11,0              |    |    |                   |    |    | 100,0                                 | 13,0                                   |
| итого,<br>куб.м          | 10,5   |    | 1,3  |    |   |    |   | 0,1 |    |    | 1,3               |    |    |                   |    |    | 13,1                                  | 10,1                                   |
| итого,<br>куб.%          | 80   |    | 10   |    |   |    |   | 1   |    |    | 9                 |    |    |                   |    |    | 100                                   | 10                                     |

*Внимание! - лес по нормам*





УТВЕРЖДАЮ:

Первый заместитель министра лесного  
и охотничьего хозяйства Оренбургской области  
Рябов В.М.

Дата 16 октября 2017



Акт  
лесопатологического обследования № 7  
лесных насаждений ГКУ "Асекеевское лесничество"  
Оренбургская область

Способ лесопатологического обследования: Инструментальный

Место проведения:

| Участковое лесничество | Урочище (дача) | Квартал (кварталы) | Выдел (выделы) | Площадь, га |
|------------------------|----------------|--------------------|----------------|-------------|
| Асекеевское            | -              | 71                 | 35             | 0,3         |

Лесопатологическое обследование проведено на общей площади 0,3 га.

2. Инструментальное обследование лесного участка.

Уч. лесничество: Асекеевское, участок: - Кв. 71 выд. 35 ЛП выдел: -.

2.1. Фактическая таксационная характеристика лесного насаждения не соответствует таксационному описанию. Причины несоответствия:

давность лесоустройства 10 и более лет.

Ведомость лесных участков с выявленными несоответствиями таксационным описаниям приведена в приложении 1 к данному Акту.

2.2. Состояние насаждений: с нарушенной устойчивостью.

Причины повреждения: засуха (код 830), губка сосновая (код 352). Данные причины определены по следующим признакам: усыхание < 1/4 ветвей в кроне прошлых лет (код 111), наличие плодовых тел на стволе (код 801), дехромация хвои, листов (патологическая) (<25%) (код 501).

Заселено (отработано) стволовыми вредителями:

| Вид вредителя | Порода | Встречаемость (% заселенных деревьев) | Степень заселения лесного насаждения (слабая, средняя, сильная) |
|---------------|--------|---------------------------------------|---|
| -             | -      | -                                     | -   |
| -             | -      | -                                     | -   |
| -             | -      | -                                     | -   |
| -             | -      | -                                     | -   |
| -             | -      | -                                     | -   |
| -             | -      | -                                     | -   |

Повреждено огнем:

| Вид пожара | Порода | Состояние корневых лап            |  | Состояние корневой шейки                                     |  | Подсушивание луба                        |  |
|------------|--------|-----------------------------------|--|--|--|--|--|
|            |        | процент поврежденных огнем корней | процент деревьев с данным повреждением | ожог корневой шейки по окружности (1/4; 2/4; 3/4; более 3/4) | процент деревьев с данным повреждением | по окружности (1/4; 2/4; 3/4; более 3/4) | процент деревьев с данным повреждением |
|            |        | -                                 | -                                      | -  | -                                      | -  | -                                      |
|            |        | -                                 | -                                      | -  | -                                      | -  | -                                      |
|            |        | -                                 | -                                      | -  | -                                      | -  | -                                      |
|            |        | -                                 | -                                      | -  | -                                      | -  | -                                      |
|            |        | -                                 | -                                      | -  | -                                      | -  | -                                      |
|            |        | -                                 | -                                      | -  | -                                      | -  | -                                      |
|            |        | -                                 | -                                      | -  | -                                      | -  | -                                      |

Поражено болезнями:

| Вид болезни    | Порода | Встречаемость (% пораженных деревьев) | Степень заселения лесного насаждения (слабая, средняя, сильная) |
|----------------|--------|---------------------------------------|---|
| губка сосновая | С      | 1                                     | единичная   |
| -              | -      | -                                     | -   |
| -              | -      | -                                     | -   |
| -              | -      | -                                     | -   |
| -              | -      | -                                     | -   |

2.3. Выборке подлежит 11% деревьев по запасу.

в том числе:

- ослабленных 0 %
- сильно ослабленных 0 %
- усыхающих 0 %
- свежего сухостоя 0%.
- свежего ветровала 0%.
- свежего бурелома 1%.
- старого сухостоя 8%.
- старого ветровала 0%.
- старого бурелома 2%.
- аварийных 0 %.

2.4. Полнота лесного насаждения после уборки деревьев, подлежащих рубке, составит 0,6  
Критическая полнота для данной категории лесных насаждений составляет 0,3.

#### ЗАКЛЮЧЕНИЕ

С целью предотвращения негативных процессов или снижения ущерба от их воздействия назначено:

| Участковое лесничество | Урочище (Лесхоз) | Квартал | Номер | Площадь выдела, га | Вид мероприятия | Площадь мероприятия, га | Порода | Выбираемый запас на выдел, куб. м | Крайние сроки проведения |
|------------------------|------------------|---------|-------|--------------------|-----------------|-------------------------|--------|-----------------------------------|--------------------------|
| Лесное хозяйство       | -                | 71      | 35    | 0,3                | ВСП             | 0,3                     | С. Кл. | 16                                | 2018 год                 |

Ведомость перечета деревьев, назначенных в рубку, и абрие лесного участка прилагаются (приложение 2 и 3 к данному акту).

Меры по обеспечению возобновления: естественное возобновление.

Мероприятия, необходимые для предупреждения повреждения или поражения смежных насаждений: своевременное проведение проектируемых мероприятий, надзор за санитарным и лесопатологическим состоянием.


Сведения для расчета степени повреждения:

год образования старого сухостоя: 2010-2011

основные причины повреждения древесины: Засуха, Губка сосновая

Дата проведения обследований: 12.08.2017 года.

Исполнитель работ по проведению лесопатологического обследования:

Филиал ФБУ "Рослесозащита" ЦЗЛ "Оренбургской области"  
инженер-лесопатолог Сагидуллин В.Р. 

Согласованно:  
Руководитель (лесничий)

  
(Ф.И.О)



Ведомость  
лесных участков с выделенными несоответствиями таксационным описаниям

| Источник данных | Год проведения лесосурьейства | Номер квартала | Номер выдела | Площадь выдела, га | Целевое назначение лесов | Категория защитных лесов                        | Номер лесопатологического выдела | Площадь выдела, га | Леса, имеющие научное или исторические значение | Леса, имеющие научное или исторические значение | Номер лесопатологического выдела | Площадь лесопатологического выдела, га | Таксационная характеристика |             |              |                   |                     |          |                   |         |         |                  | Заложено пробных площадей |                   |  |  |
|-----------------|-------------------------------|----------------|--------------|--------------------|--------------------------|---|----------------------------------|--------------------|---|---|----------------------------------|--|-----------------------------|-------------|--------------|-------------------|---------------------|----------|-------------------|---------|---------|------------------|---------------------------|-------------------|--|--|
|                 |                               |                |              |                    |                          |   |                                  |                    |   |   |                                  |  | состав                      | порода      | возраст, лет | средняя высота, м | средний диаметр, см | тип леса | тип условий место | плотота | бонитет | запас, куб. м/га | количество, шт.           | общая площадь, га |  |  |
| ТО              | 1996                          | 71             | 35           | 0.3                | Защитные                 |   |                                  |                    | Леса, имеющие научное или исторические значение |   |                                  |  | 10С                         | Сосна       | 100          | 24                | 34                  | С2С      | Д2                | 0.5     | 2       | 210              |                           |                   |  |  |
| Ф               | 2017                          | 71             | 35           | 0.3                | Защитные                 | Леса, имеющие научное или исторические значение |                                  |                    | Леса, имеющие научное или исторические значение |   |                                  |  | 9С1Кл                       | Сосна, Клен | 121          | 32                | 42                  | С2С      | Д2                | 0.7     | 2       | 490              | 1                         | 0.3               |  |  |

Примечание:

ТО - таксационные описания  
Ф - фактическая характеристика лесного насаждения

Исполнитель работ по проведению лесопатологического обследования:

Сагидуллин В.Р.

*Исполнитель - Сагидуллин В.Р.*

Результаты проведения лесопатологического обследования  
лесных насаждений за 12.8.2017 года.

Субъект Российской Федерации: Оренбургская область. Лесничество (лесопарк): Асекеевское.  
Участковое лесничество: Асекеевское. Урочище (лесная дача):

| 1              | 2            | 3                  | 4                          | 5   | 6                                | 7                                      | Таксационная характеристика лесного насаждения |       |         |                   |                     |          |         |         | Распределение деревьев по категориям состояния, % от запаса |                              |                          |             |                    |           |              |              |                 |                 | Наименование мёртвориятия |                |                   |                               |                               |                                 |                   |     |                           |     |
|----------------|--------------|--------------------|----------------------------|---|----------------------------------|--|--|-------|---------|-------------------|---------------------|----------|---------|---------|---|------------------------------|--------------------------|-------------|--------------------|-----------|--------------|--------------|-----------------|-----------------|---------------------------|----------------|-------------------|-------------------------------|-------------------------------|---------------------------------|-------------------|-----|---------------------------|-----|
|                |              |                    |                            |   |                                  |  | 8  | 9     | 10      | 11                | 12                  | 13       | 14      | 15      | 16  | 17                           | 18                       | 19          | 20                 | 21        | 22           | 23           | 24              | 25              | 26                        | 27             | 28                | 29                            | 30                            | 31                              | 32                | 33  | 34                        |     |
| Номер квартала | Номер выдела | Площадь выдела, га | Целевое наименование лесов | Категория защитных лесов                        | Номер лесопатологического выдела | Площадь лесопатологического выдела, га | состав   | подра | возраст | средняя высота, м | средний диаметр, см | тип леса | плотота | бонитет | запас, куб. м/га  | Число деревьев на пробе, шт. | без признаков ослабления | ослабленные | сильно ослабленные | усыхающие | свежий сухой | старый сухой | свежий ветровал | старый ветровал | свежий бурелом            | старый бурелом | аварийные деревья | Признаки повреждения деревьев | Доля поврежденных деревьев, % | Причина ослабления, повреждения | Полжежит рубке, % | вид | Наименование мёртвориятия |     |
| 71             | 35           | 0.3                | Защитные                   | Леса, имеющие научное или историческое значение | -                                | -                                      | 9С1Кл  | С     | -       | -                 | 42*                 | С2С      | 0,7*    | 2       | 490*  | 77                           | 79                       | 10          | -                  | -         | -            | -            | -               | -               | 1                         | 2              | -                 | 111, 801, 501.                | 21                            | 830, 352.                       | 11                | -   | ВСП                       | 0.3 |
|                |              |                    |                            |   |                                  |  | Кл   | -     | -       | -                 | -                   | -        | -       | -       | -   | 15                           | 74                       | 19          | -                  | -         | -            | -            | -               | -               | 7                         | -              | 111.              | 26                            | 830.                          | 7                               | -                 | -   | -                         |     |

Показатели, не соответствующие таксационному описанию отмечаются "\*\*". Расшифровка кодов причин и признаков указана в акте.  
Исполнитель работ по проведению лесопатологического обследования:

Сагидуллин В.Р. *В. Сагидуллин*  
Дата составления документа: 05.10.2017 года. Телефон: 8 (3532) 70-20-89.

Ведомость перече́та деревьев назначенных в рубку

ВРЕМЕННАЯ ПРОБНАЯ ПЛОЩАДЬ № 7

Субъект Российской Федерации: Оренбургская область.

Лесничество (лесопарк): Асекеевское. Квартал: 71. Выдел: 35.

Площадь: 0,3 га.

Номер очага вредных организмов б/н. Размер пробной площади: 0,3 га.

Таксационная характеристика:

тип леса: С2С; состав: 9С1Кл; возраст: 121 год; бонитет: 2.

полнота: 0,7; запас на га: 490; возобновление: благонадежное, состав: Кло, 1,5 тыс.шт. на га.

Время и причина ослабления лесного насаждения:

Причины повреждения: засуха (код 830), губка сосновая (код 352). Данные причины определены по следующим признакам: усыхание < 1/4 ветвей в кроне прошлых лет (код 111), наличие плодовых тел на стволе (код 801), дехромация хвои, листья (патологическая) (<25%) (код 501).

Тип очага вредных организмов: -.

Фаза развития очага вредных организмов: -.

Состояние лесного насаждения, намечаемые мероприятия:

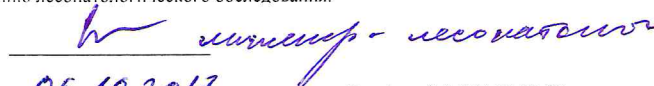
Состояние насаждений: с нарушенной устойчивостью.

Средневзвешенная категория состояния насаждения 1,54

Намечаемое мероприятие: ВСП-0,3га.

Исполнитель работ по проведению лесопатологического обследования:

Сагидуллин В.Р.



Дата составления документа:

05.10.2017

года. Телефон: 8 (3532) 70-20-89.

## ВЕДОМОСТЬ ПЕРЕЧЕТА ДЕРЕВЬЕВ

Порода1 С

| Ступени<br>толщины<br>см | Количество деревьев по категориям состояния, шт. |      |     |    |   |    |   |      |    |    |                   |    |    |                   |    |    | Всего деревьев по<br>ступеням толщины |  |
|--------------------------|--|------|-----|----|---|----|---|------|----|----|-------------------|----|----|-------------------|----|----|---------------------------------------|--|
|                          | I  | II   | III | IV |   | V  |   | VI   |    |    | ветровал, бурелом |    |    | аварийные деревья |    |    | шт.                                   | в том<br>числе<br>подлежат<br>рубке, % |
|                          |  |      |     | НЗ | З | НЗ | З | НЗ   | З  | О  | НЗ                | З  | О  | НЗ                | З  | О  |                                       |  |
| 1                        | 2  | 3    | 4   | 5  | 6 | 7  | 8 | 9    | 10 | 11 | 12                | 13 | 14 | 15                | 16 | 17 | 18                                    | 19                                     |
| 20                       |  |      |     |    |   |    |   |      |    |    | 1                 |    |    |                   |    |    | 1                                     | 1.6                                    |
| 24                       |  |      |     |    |   |    |   | 1    |    |    | 1                 |    |    |                   |    |    | 2                                     | 3.2                                    |
| 28                       |  |      |     |    |   |    |   | 1    |    |    |                   |    |    |                   |    |    | 1                                     | 1.6                                    |
| 32                       | 1  |      |     |    |   |    |   |      |    |    |                   |    |    |                   |    |    | 1                                     |  |
| 36                       | 4  | 2    |     |    |   |    |   | 2    |    |    |                   |    |    |                   |    |    | 8                                     | 3.2                                    |
| 40                       | 5  | 1    |     |    |   |    |   | 1    |    |    |                   |    |    |                   |    |    | 8                                     | 3.2                                    |
| 44                       | 9  | 1    |     |    |   |    |   | 1    |    |    | 1                 |    |    |                   |    |    | 12                                    | 3.2                                    |
| 48                       | 9  | 1    |     |    |   |    |   |      |    |    |                   |    |    |                   |    |    | 10                                    |  |
| 52                       | 11   | 1    |     |    |   |    |   |      |    |    |                   |    |    |                   |    |    | 12                                    |  |
| более 52                 | 6  |      |     |    |   |    |   | 1    |    |    |                   |    |    |                   |    |    | 7                                     | 1.6                                    |
| итого, шт                | 45   | 6    |     |    |   |    |   | 7    |    |    | 4                 |    |    |                   |    |    | 62                                    | 17.7                                   |
| итого, %                 | 73.0   | 10.0 |     |    |   |    |   | 11.0 |    |    | 6.0               |    |    |                   |    |    | 100.0                                 | 17.0                                   |
| итого,<br>куб.м.         | 107.5  | 11.4 |     |    |   |    |   | 11.2 |    |    | 4.5               |    |    |                   |    |    | 134.6                                 | 11.6                                   |
| итого,<br>куб.%          | 80   | 9    |     |    |   |    |   | 8    |    |    | 3                 |    |    |                   |    |    | 100                                   | 12                                     |

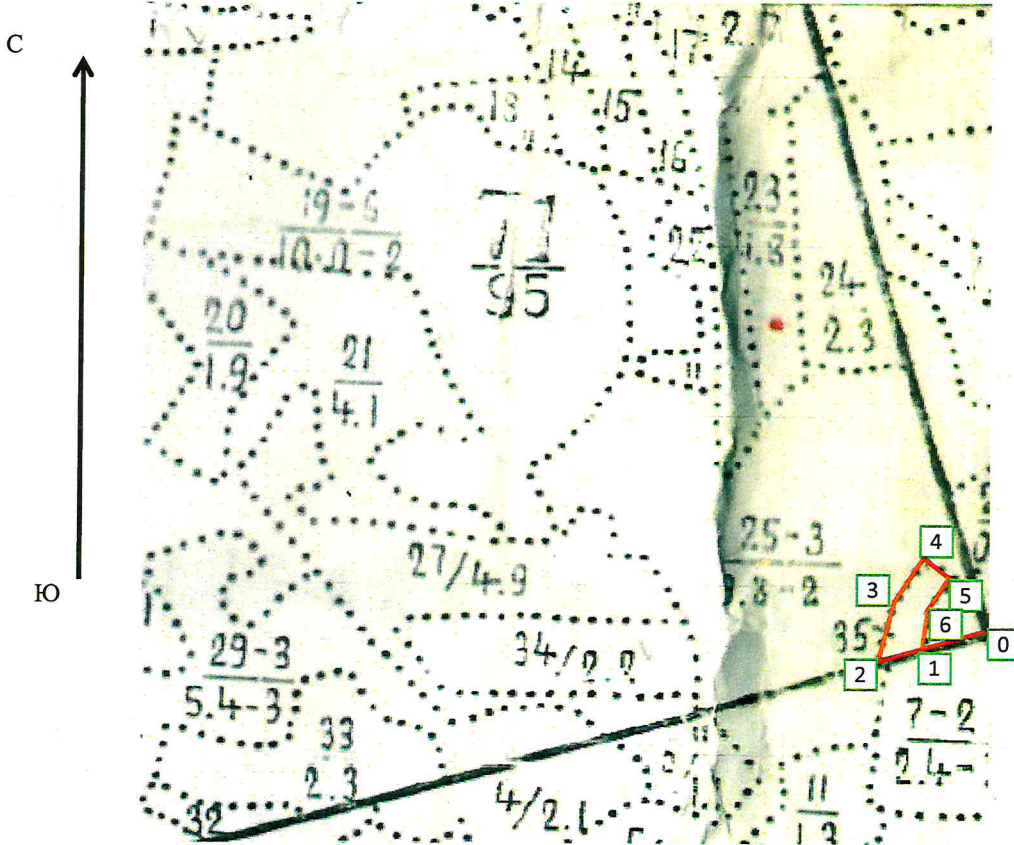
Порода2 К4

| Ступени<br>толщины<br>см | Количество деревьев по категориям состояния, шт. |      |     |    |   |    |   |    |    |    |                   |    |    |                   |    |    | Всего деревьев по<br>ступеням толщины |  |
|--------------------------|--|------|-----|----|---|----|---|----|----|----|-------------------|----|----|-------------------|----|----|---------------------------------------|--|
|                          | I  | II   | III | IV |   | V  |   | VI |    |    | ветровал, бурелом |    |    | аварийные деревья |    |    | шт.                                   | в том<br>числе<br>подлежат<br>рубке, % |
|                          |  |      |     | НЗ | З | НЗ | З | НЗ | З  | О  | НЗ                | З  | О  | НЗ                | З  | О  |                                       |  |
| 1                        | 2  | 3    | 4   | 5  | 6 | 7  | 8 | 9  | 10 | 11 | 12                | 13 | 14 | 15                | 16 | 17 | 18                                    | 19                                     |
| 28                       |  |      |     |    |   |    |   |    |    |    | 1                 |    |    |                   |    |    | 1                                     | 12.5                                   |
| 32                       | 5  |      |     |    |   |    |   |    |    |    |                   |    |    |                   |    |    | 5                                     |  |
| 36                       | 1  |      |     |    |   |    |   |    |    |    |                   |    |    |                   |    |    | 1                                     |  |
| 40                       |  | 1    |     |    |   |    |   |    |    |    |                   |    |    |                   |    |    | 1                                     |  |
| -                        |  |      |     |    |   |    |   |    |    |    |                   |    |    |                   |    |    |                                       |  |
| -                        |  |      |     |    |   |    |   |    |    |    |                   |    |    |                   |    |    |                                       |  |
| -                        |  |      |     |    |   |    |   |    |    |    |                   |    |    |                   |    |    |                                       |  |
| -                        |  |      |     |    |   |    |   |    |    |    |                   |    |    |                   |    |    |                                       |  |
| -                        |  |      |     |    |   |    |   |    |    |    |                   |    |    |                   |    |    |                                       |  |
| итого, шт                | 6  | 1    |     |    |   |    |   |    |    |    | 1                 |    |    |                   |    |    | 8                                     | 12.5                                   |
| итого, %                 | 76.0   | 12.0 |     |    |   |    |   |    |    |    | 12.0              |    |    |                   |    |    | 100.0                                 | 17.0                                   |
| итого,<br>куб.м.         | 5.4  | 1.4  |     |    |   |    |   |    |    |    | 0.6               |    |    |                   |    |    | 7.4                                   | 8.4                                    |
| итого,<br>куб.%          | 74   | 19   |     |    |   |    |   |    |    |    | 7                 |    |    |                   |    |    | 100                                   | 9                                      |

*В имени лесника*

Масштаб 1:10000


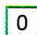
Абрис участка  
кв. 71 выд. 35 площадь 0,3 га



| N выдела | Ленты (круговой площадки) перечеа |          |           |           |             |
|----------|-----------------------------------|----------|-----------|-----------|-------------|
|          | Сплошной перечет                  | Длина, м | Ширина, м | Радиус, м | Площадь, га |
| 35       | Сплошной перечет                  |          |           |           | 2,10        |
|          |                                   |          |           |           |             |
|          |                                   |          |           |           |             |

| Номера точек | Координаты             | Румбы линий | Длина, м |
|--------------|------------------------|-------------|----------|
| 0-1          | 53° 25.480' 52° 38.120 | ЮЗ:75       | 90       |
| 1-2          |                        | ЮЗ:75       | 60       |
| 2-3          |                        | СВ:17       | 80       |
| 3-4          |                        | СВ:35       | 70       |
| 4-5          |                        | ЮВ:55       | 45       |
| 5-6          |                        | ЮЗ:36       | 50       |
| 6-1          |                        | ЮЗ:7        | 50       |

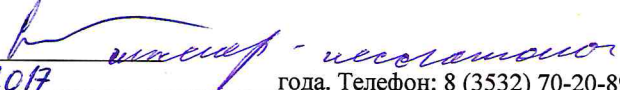
Условные обозначения:

Условные обозначения:  
 граница обследованного участка   
 номера поворотных (координатных) точек 1-6  
 привязка нулевой отметки к квартальному столбу 

Исполнитель работ по проведению лесопатологического обследования:

Сагидуллин В.Р.

Дата составления документа: 05.10.2017

  
года. Телефон: 8 (3532) 70-20-89.





УТВЕРЖДАЮ:  
Первый заместитель министра лесного  
и охотничьего хозяйства Оренбургской области

Рябов В.М.

Дата 16 октября 2017

Акт  
лесопатологического обследования № 8  
лесных насаждений ГКУ "Асекеевское лесничество"  
Оренбургская область

Способ лесопатологического обследования: Инструментальный

Место проведения:

| Участковое лесничество | Урочище (дача) | Квартал (кварталы) | Выдел (выделы) | Площадь, га |
|------------------------|----------------|--------------------|----------------|-------------|
| Асекеевское            | -              | 72                 | 18             | 1,1         |

Лесопатологическое обследование проведено на общей площади 1,1 га.

2. Инструментальное обследование лесного участка.

Уч. лесничество: Асекеевское, участок: - Кв. 72 вид. 18 ЛП выдел: -.

2.1. Фактическая таксационная характеристика лесного насаждения не соответствует таксационному описанию. Причины несоответствия:

давность лесоустройства 10 и более лет.

проведена очистка леса от захламления (ОЛЗ) в 2015 году.

Ведомость лесных участков с выявленными несоответствиями таксационным описаниям приведена в приложении 1 к данному Акту.

2.2. Состояние насаждений: с нарушенной устойчивостью.

Причины повреждения: засуха (код 830), бактериальные заболевания берёзы (код 391). Данные причины определены по следующим признакам: водяные побеги (код 153), усыхание от 1/4 до 1/2 ветвей в кроне прошлых лет (код 112), сокотечение (код 821), усыхание < 1/4 ветвей в кроне прошлых лет (код 111), усыхание от 1/2 до 3/4 ветвей в кроне прошлых лет (код 113).

Заселено (отработано) стволовыми вредителями:

| Вид вредителя | Порода | Встречаемость (% заселенных деревьев) | Степень заселения лесного насаждения (слабая, средняя, сильная) |
|---------------|--------|---------------------------------------|---|
| -             | -      | -                                     | -   |
| -             | -      | -                                     | -   |
| -             | -      | -                                     | -   |
| -             | -      | -                                     | -   |
| -             | -      | -                                     | -   |
| -             | -      | -                                     | -   |

Повреждено огнем:

| Вид пожара | Порода | Состояние корневых лап            |  | Состояние корневой шейки                                     |  | Подсушивание луба                        |  |
|------------|--------|-----------------------------------|--|--|--|--|--|
|            |        | процент поврежденных огнем корней | процент деревьев с данным повреждением | ожог корневой шейки по окружности (1/4; 2/4; 3/4; более 3/4) | процент деревьев с данным повреждением | по окружности (1/4; 2/4; 3/4; более 3/4) | процент деревьев с данным повреждением |
| -          | -      | -                                 | -                                      | -  | -                                      | -  | -                                      |
| -          | -      | -                                 | -                                      | -  | -                                      | -  | -                                      |
| -          | -      | -                                 | -                                      | -  | -                                      | -  | -                                      |
| -          | -      | -                                 | -                                      | -  | -                                      | -  | -                                      |
| -          | -      | -                                 | -                                      | -  | -                                      | -  | -                                      |
| -          | -      | -                                 | -                                      | -  | -                                      | -  | -                                      |
| -          | -      | -                                 | -                                      | -  | -                                      | -  | -                                      |

Поражено болезнями:

| Вид болезни                      | Порода | Встречаемость (% пораженных деревьев) | Степень заселения лесного насаждения (слабая, средняя, сильная) |
|----------------------------------|--------|---------------------------------------|---|
| Бактериальное заболевание берёзы | Б      | 50                                    | Сильная   |
| -                                | -      | -                                     | -   |
| -                                | -      | -                                     | -   |
| -                                | -      | -                                     | -   |

2.3. Выборке подлежат 31 % деревьев по запасу.

в том числе:

ослабленных 0 %

сильно ослабленных 0 %

усыхающих 0 %

свежего сухостоя 0 %.

свежего ветровала 0 %.

свежего бурелома 0%.

старого сухостоя 6%.

старого ветровала 0 %.

старого бурелома 25 %.

аварийных 0 %.

2.4. Полнота лесного насаждения после уборки деревьев, подлежащих рубке, составит 0,35  
Критическая полнота для данной категории лесных насаждений составляет 0,3.

## ЗАКЛЮЧЕНИЕ

С целью предотвращения негативных процессов или снижения ущерба от их воздействия назначено:

| Участок лесничества | Урожай (с/га) | Квартал | Высел | Площадь выдела, га | Вид мероприятия | Площадь мероприятия, га | Порода | Выбираемый запас на выдел, куб. м | Крайние сроки проведения |
|---------------------|---------------|---------|-------|--------------------|-----------------|-------------------------|--------|-----------------------------------|--------------------------|
| Асеевское           | -             | 72      | 18    | 1,1                | УНД             | 1,1                     | Б.С    | 55                                | 2018 год                 |

Ведомость перечета деревьев, назначенных в рубку, и абрис лесного участка прилагаются (приложение 2 и 3 к данному акту).

Меры по обеспечению возобновления: естественное возобновление.

Мероприятия, необходимые для предупреждения повреждения или поражения смежных насаждений: своевременное проведение проектируемых мероприятий, надзор за санитарным и лесопатологическим состоянием.

Сведения для расчета степени повреждения:

год образования старого сухостоя: 2010-2011


основные причины повреждения древесины: Засуха. Бактериальное заболевание березы

Дата проведения обследований: 11.08.2017 года.

Исполнитель работ по проведению лесопатологического обследования:

Филиал ФБУ "Рослесозащита" ЦЗЛ "Оренбургской области"  
инженер-лесопатолог Сагидуллин В.Р.

Согласованно:  
Руководитель (лесничий)

  
(Ф.И.О)

  
Важнов И

Ведомость  
лесных участков с выделенными лесопатологическими таксационными описаниями

| Источник данных | Год проведения обследования | Номер квартала | Номер выдела | Площадь выдела, га | Целевое назначение лесов | Категория защитных лесов                        | Номер лесопатологического выдела | Площадь выдела, га | Лесопатологическое описание | Таксационная характеристика |                   |              |                   |                     |          |                   |         |         |                  | Заложено пробных площадей |                   |     |     |   |
|-----------------|-----------------------------|----------------|--------------|--------------------|--------------------------|---|----------------------------------|--------------------|-----------------------------|-----------------------------|-------------------|--------------|-------------------|---------------------|----------|-------------------|---------|---------|------------------|---------------------------|-------------------|-----|-----|---|
|                 |                             |                |              |                    |                          |   |                                  |                    |                             | состав                      | порода            | возраст, лет | средняя высота, м | средний диаметр, см | тип леса | тип условий место | полнота | бонитет | запас, куб. м/га | количество, шт.           | общая площадь, га |     |     |   |
| ТО              | 1996                        | 72             | 18           | 1,1                | Защитные                 | Леса, имеющие научное или исторические значение | -                                | -                  | -                           | 1005                        | Береза            | 30           | 16                | 14                  | Д2К1Д    | Д2                | 0,7     | 1       | 110              | -                         | -                 | -   | -   | - |
| Ф               | 2017                        | 72             | 18           | 1,1                | Защитные                 | Леса, имеющие научное или исторические значение | -                                | -                  | -                           | 9Б1С                        | Береза, Соел<br>а | 51           | 18                | 20                  | Д2К1Д    | Д2                | 0,5     | 1       | 160              | 1                         | 1                 | 1,1 | 1,1 |   |

Примечание:

ТО - таксационные описания

Ф - фактическая характеристика лесного насаждения

Исполнитель, работ по проведению лесопатологического обследования:

Сагидуллин В.Р.

Результаты проведения лесопатологического обследования  
лесных насаждений за 11.8.2017 года.

Субъект Российской Федерации: Оренбургская область. Лесничество (лесопарк): Ассеевское.  
Участковое лесничество: Ассеевское. Урочище (лесная дача): -.

| 1              | 2            | 3                  | 4                        | 5   | 6                        | 7                                | Таксационная характеристика лесного насаждения |        |        |         |                   |                     |          |           |         |                  | Распределение деревьев по категориям состояния, % от запаса |             |                    |           |                 |                 |                 |                 |                |                | 31                              | 32                            | 33                | 34  |                        |                   |     |     |  |  |  |  |  |  |
|----------------|--------------|--------------------|--------------------------|---|--------------------------|----------------------------------|--|--------|--------|---------|-------------------|---------------------|----------|-----------|---------|------------------|---|-------------|--------------------|-----------|-----------------|-----------------|-----------------|-----------------|----------------|----------------|---------------------------------|-------------------------------|-------------------|-----|------------------------|-------------------|-----|-----|--|--|--|--|--|--|
|                |              |                    |                          |   |                          |                                  | 8  | 9      | 10     | 11      | 12                | 13                  | 14       | 15        | 16      | 17               | 18  | 19          | 20                 | 21        | 22              | 23              | 24              | 25              | 26             | 27             |                                 |                               |                   |     | 28                     | 29                | 30  |     |  |  |  |  |  |  |
| Номер квартала | Номер выдела | Площадь выдела, га | Целевое назначение лесов | Леса, имеющие научное или историческое значение | Категория защитных лесов | Номер лесопатологического выдела | Площадь лесопатологического выдела, га         | состав | порода | возраст | средняя высота, м | средний диаметр, см | тип леса | плотность | бонитет | запас, куб. м/га | Число деревьев на проб. шт.                                 |             |                    |           |                 |                 |                 |                 |                |                | Причина ослабления, повреждения | Доля поврежденных деревьев, % | Полдежит рубке, % | вид | Назначение мероприятия |                   |     |     |  |  |  |  |  |  |
|                |              |                    |                          |   |                          |                                  |  |        |        |         |                   |                     |          |           |         |                  | без признаков ослабления                                    | ослабленные | сильно ослабленные | усыхающие | свежий сухостой | старый сухостой | свежий ветровал | старый ветровал | свежий дурелом | старый дурелом |                                 |                               |                   |     |                        | аварийные деревья |     |     |  |  |  |  |  |  |
| 72             | 18           | 1.1                | Защитные                 |   |                          |                                  |  | Всего  | 51*    | 18*     | 20*               | ЛДК<br>ЛД           | 0,5*     | 1         | 160*    | 579              | 6   | 60          | 3                  | 6         | 25              | 26              | 25              | 24              | 25             | 26             | 27                              | 28                            | 29                | 30  | 31                     | 32                | УИД | 1.1 |  |  |  |  |  |  |
|                |              |                    |                          |   |                          |                                  |  |        |        |         |                   |                     |          |           |         |                  | 89  | 65          | 3                  | 6         | 9               | 26              | 100             | 830,<br>391.    | 31             | 32             | УИД                             | 1.1                           |                   |     |                        |                   |     |     |  |  |  |  |  |  |
|                |              |                    |                          |   |                          |                                  |  |        |        |         |                   |                     |          |           |         |                  |   |             |                    |           |                 |                 |                 |                 |                |                |                                 |                               |                   |     |                        |                   |     |     |  |  |  |  |  |  |
|                |              |                    |                          |   |                          |                                  |  | Б      | -      | -       | -                 | -                   | -        | -         | -       | 546              |   |             |                    |           |                 |                 |                 |                 |                |                |                                 |                               |                   |     |                        |                   |     |     |  |  |  |  |  |  |
|                |              |                    |                          |   |                          |                                  |  | С      | -      | -       | -                 | -                   | -        | -         | -       | 33               | 89  |             |                    |           |                 |                 |                 |                 |                |                |                                 |                               |                   |     |                        |                   |     |     |  |  |  |  |  |  |
|                |              |                    |                          |   |                          |                                  |  |        | -      | -       | -                 | -                   | -        | -         | -       | -                |   |             |                    |           |                 |                 |                 |                 |                |                |                                 |                               |                   |     |                        |                   |     |     |  |  |  |  |  |  |
|                |              |                    |                          |   |                          |                                  |  |        | -      | -       | -                 | -                   | -        | -         | -       | -                |   |             |                    |           |                 |                 |                 |                 |                |                |                                 |                               |                   |     |                        |                   |     |     |  |  |  |  |  |  |

Показатели, не соответствующие таксационному описанию отмечаются "\*\*". Расшифровка кодов причин и признаков указана в акте.  
Исполнитель работ по проведению лесопатологического обследования:

*С.В. Шенников*  
05.10.2017 года. Телефон: 8 (3532) 70-20-89.

Сагидуллин В.Р.  
Дата составления документа:

Ведомость перечета деревьев назначенных в рубку

ВРЕМЕННАЯ ПРОБНАЯ ПЛОЩАДЬ № 8

Субъект Российской Федерации: Оренбургская область.

Лесничество (лесопарк): Асекеевское. Квартал: 72. Выдел: 18.

Площадь: 1,1 га.

Номер очага вредных организмов б/н. Размер пробной площади: 1,1 га.

Таксационная характеристика:

тип леса: Д2КЛД, состав: 9Б1С; возраст: 51 год; бонитет: 1.

полнота: 0,5; запас на га: 160; возобновление: благонадежное, состав: Кло, Яз, 4,5 тыс. шт. на га.

Время и причина ослабления лесного насаждения:

Причины повреждения: засуха (код 830), бактериальные заболевания берёзы (код 391). Данные причины определены по следующим признакам: водяные побеги (код 153), усыхание от 1/4 до 1/2 ветвей в кроне прошлых лет (код 112), сокоотечение (код 821), усыхание < 1/4 ветвей в кроне прошлых лет (код 111), усыхание от 1/2 до 3/4 ветвей в кроне прошлых лет (код 113).

Тип очага вредных организмов: -

Фаза развития очага вредных организмов: -

Состояние лесного насаждения, намечаемые мероприятия:

Состояние насаждений: с нарушенной устойчивостью.

Средневзвешенная категория состояния насаждения 3,51

Намечаемое мероприятие: УНД-1, 1 га.

(так как неликвидная древесина составляет более 90% от общего запаса погибших деревьев - п. 42 Приказа Минприроды № 470 от 12.09.2016 г.)

Исполнитель работ по проведению лесопатологического обследования:

Сагидуллин В.Р.



Дата составления документа: 14.08.2017 года. Телефон: 8 (3532) 70-20-89.

## ВЕДОМОСТЬ ПЕРЕЧЕТА ДЕРЕВЬЕВ

Порода1: Б

| Ступени<br>толщины<br>см | Количество деревьев по категориям состояния, шт. |    |       |     |   |    |   |                |    |    |                                  |    |    |                   |    |    | Всего деревьев по<br>ступеням толщины |  |
|--------------------------|--|----|-------|-----|---|----|---|----------------|----|----|----------------------------------|----|----|-------------------|----|----|---------------------------------------|--|
|                          | I  | II | III   | IV  |   | V  |   | VI (неликвид.) |    |    | ветровал, бурелом<br>(неликвид.) |    |    | аварийные деревья |    |    | шт.                                   | в том<br>числе<br>подлежат<br>рубке, % |
|                          |  |    |       | НЗ  | З | НЗ | З | НЗ             | З  | О  | НЗ                               | З  | О  | НЗ                | З  | О  |                                       |  |
| 1                        | 2  | 3  | 4     | 5   | 6 | 7  | 8 | 9              | 10 | 11 | 12                               | 13 | 14 | 15                | 16 | 17 | 18                                    | 19                                     |
| 8                        |  |    | 1     |     |   |    |   |                |    |    | 3                                |    |    |                   |    |    | 11                                    | 0,7                                    |
| 12                       |  |    | 16    | 6   |   |    |   | 6              |    |    | 54                               |    |    |                   |    |    | 82                                    | 10,8                                   |
| 16                       |  |    | 68    | 5   |   |    |   | 11             |    |    | 77                               |    |    |                   |    |    | 161                                   | 15,9                                   |
| 20                       |  |    | 88    | 8   |   |    |   | 13             |    |    | 50                               |    |    |                   |    |    | 159                                   | 11,4                                   |
| 24                       |  |    | 61    |     |   |    |   | 5              |    |    | 20                               |    |    |                   |    |    | 86                                    | 4,5                                    |
| 28                       |  |    | 22    |     |   |    |   |                |    |    | 2                                |    |    |                   |    |    | 24                                    | 0,4                                    |
| 32                       |  |    | 21    | 1   |   |    |   | 1              |    |    |                                  |    |    |                   |    |    | 23                                    | 0,2                                    |
| 36                       |  |    | 7     |     |   |    |   |                |    |    |                                  |    |    |                   |    |    | 7                                     |  |
| -                        |  |    |       |     |   |    |   |                |    |    |                                  |    |    |                   |    |    |                                       |  |
| -                        |  |    |       |     |   |    |   |                |    |    |                                  |    |    |                   |    |    |                                       |  |
| итого, шт                |  |    | 284   | 20  |   |    |   | 36             |    |    | 206                              |    |    |                   |    |    | 546                                   |  |
| итого, %                 |  |    | 52,0  | 4,0 |   |    |   | 7,0            |    |    | 37,0                             |    |    |                   |    |    | 100,0                                 | 44,0                                   |
| итого,<br>куб м          |  |    | 103,6 | 4,5 |   |    |   | 9,1            |    |    | 41,8                             |    |    |                   |    |    | 159,3                                 | 32,0                                   |
| итого,<br>куб,%          |  |    | 65    | 3   |   |    |   | 6              |    |    | 26                               |    |    |                   |    |    | 100                                   | 32                                     |

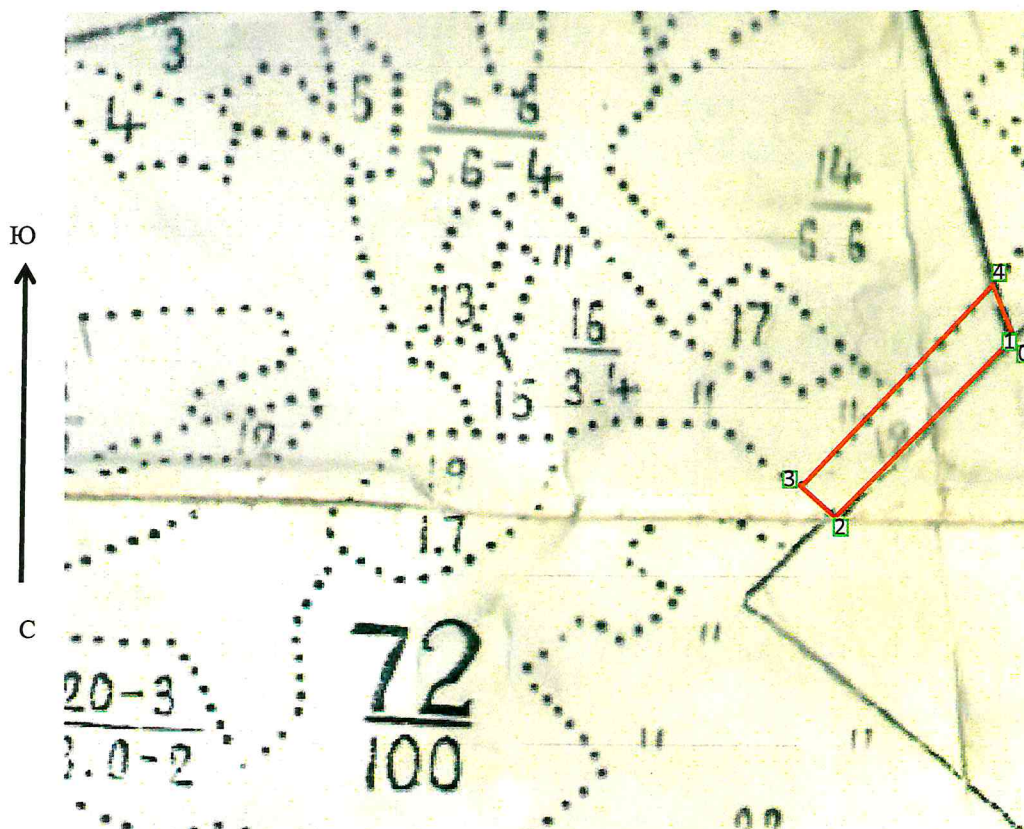
Порода2: С

| Ступени<br>толщины<br>см | Количество деревьев по категориям состояния, шт. |    |     |    |   |    |   |     |    |    |                   |    |    |                   |    |    | Всего деревьев по<br>ступеням толщины |  |
|--------------------------|--|----|-----|----|---|----|---|-----|----|----|-------------------|----|----|-------------------|----|----|---------------------------------------|--|
|                          | I  | II | III | IV |   | V  |   | VI  |    |    | ветровал, бурелом |    |    | аварийные деревья |    |    | шт.                                   | в том<br>числе<br>подлежат<br>рубке, % |
|                          |  |    |     | НЗ | З | НЗ | З | НЗ  | З  | О  | НЗ                | З  | О  | НЗ                | З  | О  |                                       |  |
| 1                        | 2  | 3  | 4   | 5  | 6 | 7  | 8 | 9   | 10 | 11 | 12                | 13 | 14 | 15                | 16 | 17 | 18                                    | 19                                     |
| 20                       | 11   |    |     |    |   |    |   | 1   |    |    | 4                 |    |    |                   |    |    | 16                                    | 15,2                                   |
| 24                       | 15   |    |     |    |   |    |   |     |    |    |                   |    |    |                   |    |    | 15                                    |  |
| 28                       | 2  |    |     |    |   |    |   |     |    |    |                   |    |    |                   |    |    | 2                                     |  |
| -                        |  |    |     |    |   |    |   |     |    |    |                   |    |    |                   |    |    |                                       |  |
| -                        |  |    |     |    |   |    |   |     |    |    |                   |    |    |                   |    |    |                                       |  |
| -                        |  |    |     |    |   |    |   |     |    |    |                   |    |    |                   |    |    |                                       |  |
| -                        |  |    |     |    |   |    |   |     |    |    |                   |    |    |                   |    |    |                                       |  |
| -                        |  |    |     |    |   |    |   |     |    |    |                   |    |    |                   |    |    |                                       |  |
| -                        |  |    |     |    |   |    |   |     |    |    |                   |    |    |                   |    |    |                                       |  |
| итого, шт                | 28   |    |     |    |   |    |   | 1   |    |    | 4                 |    |    |                   |    |    | 33                                    | 5,0                                    |
| итого, %                 | 85,0   |    |     |    |   |    |   | 3,0 |    |    | 12,0              |    |    |                   |    |    | 100,0                                 | 15,0                                   |
| итого,<br>куб м          | 10,9   |    |     |    |   |    |   | 0,3 |    |    | 1,1               |    |    |                   |    |    | 12,3                                  | 11,3                                   |
| итого,<br>куб,%          | 89   |    |     |    |   |    |   | 2   |    |    | 9                 |    |    |                   |    |    | 100                                   | 11                                     |



Абрис участка  
кв. 72 выд. 18 площадь 1,1 га

Масштаб 1:10000



| N выдела | Ленты (круговой площадки) перечеа |          |           |           |             |
|----------|-----------------------------------|----------|-----------|-----------|-------------|
|          | Сплошной перечет                  | Длина, м | Ширина, м | Радиус, м | Площадь, га |
| 18       | Сплошной перечет                  |          |           |           | 1,10        |
|          |                                   |          |           |           |             |
|          |                                   |          |           |           |             |
|          |                                   |          |           |           |             |

| Номера точек | Координаты            | Румбы линий | Длина, м |
|--------------|-----------------------|-------------|----------|
| 1-2          | 53° 25.854 52° 39.064 | ЮЗ:44       | 340      |
| 2-3          |                       | СЗ:49       | 60       |
| 3-4          |                       | СВ:43       | 360      |
| 4-1          |                       | ЮВ:21       | 70       |

Условные обозначения:

- Условные обозначения:
- \_\_\_\_\_ граница обследованного участка
  - номера поворотных (координатных) точек
  - 1-4
  - привязка нулевой отметки к квартальному столбу

Исполнитель работ по проведению лесопатологического обследования:

Сагидуллин В.Р.

Дата составления документа: 05.10.2017 года. Телефон: 8 (3532) 70-20-89.



УТВЕРЖДАЮ:

Первый заместитель министра лесного  
и охотничьего хозяйства Оренбургской области  
Рябов В.М.

Дата



Акт  
лесопатологического обследования № 9  
лесных насаждений ГКУ "Асекеевское лесничество"  
Оренбургская область

Способ лесопатологического обследования: Инструментальный

Место проведения:

| Участковое<br>лесничество | Урочище (дача) | Квартал<br>(кварталы) | Выдел (выделы) | Площадь, га |
|---------------------------|----------------|-----------------------|----------------|-------------|
| Асекеевское               | -              | 76                    | 11             | 0.6         |

Лесопатологическое обследование проведено на общей площади 0.6 га.

2. Инструментальное обследование лесного участка.

Уч. лесничество: Асекеевское, участок: - Кв. 76 выд. 11 ЛП выдел: -.

2.1. Фактическая таксационная характеристика лесного насаждения не соответствует таксационному описанию. Причины несоответствия:

давность лесоустройства 10 и более лет.

Ведомость лесных участков с выявленными несоответствиями таксационным описаниям приведена в приложении 1 к данному Акту.

2.2. Состояние насаждений: с нарушенной устойчивостью.

Причины повреждения: засуха (код 830). Данные причины определены по следующим признакам: усыхание < 1/4 ветвей в кроне прошлых лет (код 111), усыхание от 1/2 до 3/4 ветвей в кроне прошлых лет (код 113), усыхание от 1/4 до 1/2 ветвей в кроне прошлых лет (код 112).

Заселено (отработано) стволовыми вредителями:

| Вид вредителя | Порода | Встречаемость (% заселенных деревьев) | Степень заселения лесного насаждения (слабая, средняя, сильная) |
|---------------|--------|---------------------------------------|---|
| -             | -      | -                                     | -   |
| -             | -      | -                                     | -   |
| -             | -      | -                                     | -   |
| -             | -      | -                                     | -   |
| -             | -      | -                                     | -   |
| -             | -      | -                                     | -   |

Повреждено огнем:

| Вид пожара | Порода | Состояние корневых лап            |  | Состояние корневой шейки                                     |  | Подсушивание луба                        |  |
|------------|--------|-----------------------------------|--|--|--|--|--|
|            |        | процент поврежденных огнем корней | процент деревьев с данным повреждением | ожог корневой шейки по окружности (1/4; 2/4; 3/4; более 3/4) | процент деревьев с данным повреждением | по окружности (1/4; 2/4; 3/4; более 3/4) | процент деревьев с данным повреждением |
| -          | -      | -                                 | -                                      | -  | -                                      | -  | -                                      |
| -          | -      | -                                 | -                                      | -  | -                                      | -  | -                                      |
| -          | -      | -                                 | -                                      | -  | -                                      | -  | -                                      |
| -          | -      | -                                 | -                                      | -  | -                                      | -  | -                                      |
| -          | -      | -                                 | -                                      | -  | -                                      | -  | -                                      |
| -          | -      | -                                 | -                                      | -  | -                                      | -  | -                                      |
| -          | -      | -                                 | -                                      | -  | -                                      | -  | -                                      |

Поражено болезнями:

| Вид болезни | Порода | Встречаемость (% пораженных деревьев) | Степень заселения лесного насаждения (слабая, средняя, сильная) |
|-------------|--------|---------------------------------------|---|
| -           | -      | -                                     | -   |
| -           | -      | -                                     | -   |
| -           | -      | -                                     | -   |
| -           | -      | -                                     | -   |
| -           | -      | -                                     | -   |
| -           | -      | -                                     | -   |

2.3. Выборке подлежит 11% деревьев по запасу.

в том числе:

- ослабленных 0 %
- сильно ослабленных 0 %
- усыхающих 0 %
- свежего сухостоя 1%.
- свежего ветровала 0%.
- свежего бурелома 0%.
- старого сухостоя 9%.
- старого ветровала 0%.
- старого бурелома 1%.
- аварийных 0 %.

2.4. Полнота лесного насаждения после уборки деревьев, подлежащих рубке, составит 0,9. Критическая полнота для данной категории лесных насаждений составляет 0,3.

### ЗАКЛЮЧЕНИЕ

С целью предотвращения негативных процессов или снижения ущерба от их воздействия назначено:

| Участковое деление | Уровень следа | Класс | Выдел | Площадь выдела, га | Вид мероприятия | Площадь мероприятия, га | Церола   | Выбираемый запас на выдел, куб. м | Крайние сроки проведения |
|--------------------|---------------|-------|-------|--------------------|-----------------|-------------------------|----------|-----------------------------------|--------------------------|
| Авское кс          | -             | 7б    | 11    | 0,6                | ВСР             | 0,6                     | Я, В, Б. | 19                                | 2018 год                 |

Ведомость перечета деревьев, назначенных в рубку, и абрис лесного участка прилагаются (приложение 2 и 3 к данному акту).

Меры по обеспечению возобновления: -.

Мероприятия, необходимые для предупреждения повреждения или поражения смежных насаждений: своевременное проведение проектируемых мероприятий, надзор за санитарным и лесопатологическим состоянием.

Сведения для расчета степени повреждения:  
год образования старого сухостоя: 2010-2012  
основные причины повреждения древесины: Засуха

Дата проведения обследований: 10.08.2017 года.

Исполнитель работ по проведению лесопатологического обследования:

Филнал ФБУ "Рослесозащита" ЦЗЛ "Оренбургской области"  
инженер-лесопатолог Сагидуллин В.Р.

Согласованно:  
Руководитель (лесничий)

  
(Ф.И.О.)



Ведомость  
лесных участков с выделенными соответствующими таксационным описанием

| Источник данных | Год проведения лесопроизводства | Номер квартала | Номер выдела | Площадь выдела, га | Целевое назначение лесов | Категория защитных лесов                        | Номер лесопатологического выдела | Площадь лесопатологического выдела, га | Лес, имеющее научное или историческое значение | Лесопатологическое выделение | Таксационная характеристика |          |                    |                   |                     |          |                   |          |                   |                  | Заложено пробных площадей |                   |     |   |     |                 |   |     |
|-----------------|---------------------------------|----------------|--------------|--------------------|--------------------------|---|----------------------------------|--|--|------------------------------|-----------------------------|----------|--------------------|-------------------|---------------------|----------|-------------------|----------|-------------------|------------------|---------------------------|-------------------|-----|---|-----|-----------------|---|-----|
|                 |                                 |                |              |                    |                          |   |                                  |  |  |                              | состав                      | попорода | возраст, лет       | средняя высота, м | средний диаметр, см | тип леса | тип условий место | полнота  | бонитет           | запас, куб. м/га | количество, шт.           | общая площадь, га |     |   |     |                 |   |     |
| ТО              | 1996                            | 76             | 11           | 0,6                | Защитные                 | Леса, имеющие научное или историческое значение | -                                | -                                      | -  | лесопатологического выдела,  | состав                      | 6Б4Б1Б   | Вяз                | 40                | 13                  | 14       | Д2КЛД             | тип леса | тип условий место | полнота          | бонитет                   | запас, куб. м/га  | 120 | 3 | 120 | количество, шт. | 1 | 0,6 |
| Ф               | 2017                            | 76             | 11           | 0,6                | Защитные                 | Леса, имеющие научное или историческое значение | -                                | -                                      | -  | лесопатологического выдела,  | состав                      | 7Б2Б1Б   | Ясень, Вяз, Б ерза | 61                | 18                  | 17       | Д2КЛД             | тип леса | тип условий место | полнота          | бонитет                   | запас, куб. м/га  | 290 | 3 | 290 | количество, шт. | 1 | 0,6 |

Примечание:

ТО - таксационные описания

Ф - фактическая характеристика лесного насаждения

Исполнитель работ по проведению лесопатологического обследования:

Сагидуллин В.Р.

*Сагидуллин В.Р.*

Результаты проведения лесопатологического обследования  
лесных насаждений за 10.8.2017 года.

Субъект Российской Федерации: Оренбургская область. Лесничество (лесопарк): Асекеевское

Участковое лесничество: Асекеевское. Урочище (лесная дача): -

| 1  | 2  | 3   | 4        | 5   | 6 | 7 | 8      | Таксационная характеристика лесного насаждения |        |         |                   |                     |          |         |         | 17  | Распределение деревьев по категориям состояния, % от запаса |                              |                          |             |                    |           |                  |                  |                 |                 |                | 33  | 34  |                |                   |                               |                               |                                 |                   |                         |
|----|----|-----|----------|---|---|---|--------|--|--------|---------|-------------------|---------------------|----------|---------|---------|-----|---|------------------------------|--------------------------|-------------|--------------------|-----------|------------------|------------------|-----------------|-----------------|----------------|-----|-----|----------------|-------------------|-------------------------------|-------------------------------|---------------------------------|-------------------|-------------------------|
|    |    |     |          |   |   |   |        | состав   | порода | возраст | средняя высота, м | средний диаметр, см | тип леса | полнота | бонитет |     | запас, куб. м/га  | Число деревьев на пробе, шт. | без признаков ослабления | ослабленные | сильно ослабленные | усыхающие | свежий сухойстой | старый сухойстой | свежий ветровал | старый ветровал | свежий дуряком |     |     | старый дуряком | аварийные деревья | Признаки повреждения деревьев | Доля поврежденных деревьев, % | Причина ослабления, повреждения | Подлежит рубке, % | Назначенные мероприятия |
| 76 | 11 | 0.6 | Защитные | Леса, имеющие научное или историческое значение | - | - | 722В1* | Всего  | 61*    | 18*     | 17*               | ЛДК<br>ЛД           | 1*       | 3       | 290*    | 701 | 18  | 19                           | 20                       | 21          | 22                 | 23        | 24               | 25               | 26              | 27              | 28             | 29  | 30  | 31             | 32                | 33                            | 34                            |                                 |                   |                         |
|    |    |     |          |   |   |   |        |  |        |         |                   |                     |          |         |         |     | 80  | 5                            | 2                        | 2           | 1                  | 9         |                  |                  |                 | 1               |                | 111 | 111 | 20             | 830               | 11                            |                               |                                 |                   |                         |
|    |    |     |          |   |   |   |        |  |        |         |                   |                     |          |         |         | 416 | 90  | 6                            | 3                        |             |                    | 1         |                  |                  |                 |                 |                | 111 | 112 | 10             | 830               | 1                             |                               |                                 | ВСР               | 0.6                     |
|    |    |     |          |   |   |   |        |  |        |         |                   |                     |          |         |         | 258 | 54  | 2                            |                          | 7           | 1                  | 36        |                  |                  |                 |                 |                | 113 | 111 | 46             | 830               | 37                            |                               |                                 |                   |                         |
|    |    |     |          |   |   |   |        |  |        |         |                   |                     |          |         |         | 27  | 55  |                              | 8                        |             |                    | 17        |                  |                  | 3               | 17              |                | 113 | 113 | 45             | 830               | 37                            |                               |                                 |                   |                         |

Показатели, не соответствующие таксационному описанию отмечаются "\*"; Расшифровка кодов причин и признаков указана в акте.  
Исполнитель работ по проведению лесопатологического обследования:

Сатидуллин В.Р.

Дата составления документа: 05.10.2017 года. Телефон: 8 (3532) 70-20-89.

*В.Р. Сатидуллин*  
Исполнитель работ по проведению лесопатологического обследования

Ведомость перечета деревьев назначенных в рубку

ВРЕМЕННАЯ ПРОБНАЯ ПЛОЩАДЬ № 9

Субъект Российской Федерации: Оренбургская область.

Лесничество (лесопарк): Асекеевское. Квартал: 76. Выдел: 11.

Площадь: 0,6 га.

Номер очага вредных организмов б/н. Размер пробной площади: 0,6 га.

Таксационная характеристика:

тип леса: Д2КЛД; состав: 7Я2В1Б; возраст: 61 лет; бонитет: 3.

полнота: 1; запас на га: 290; возобновление: благонадежное, состав: Яз,Б,Д, 4 тыс.шт. на га.

Время и причина ослабления лесного насаждения:

Причины повреждения: засуха (код 830). Данные причины определены по следующим признакам: усыхание < 1/4 ветвей в кроне прошлых лет (код 111), усыхание от 1/2 до 3/4 ветвей в кроне прошлых лет (код 113), усыхание от 1/4 до 1/2 ветвей в кроне прошлых лет (код 112).

Тип очага вредных организмов: эпизодический.

Фаза развития очага вредных организмов: -.

Состояние лесного насаждения, намечаемые мероприятия:

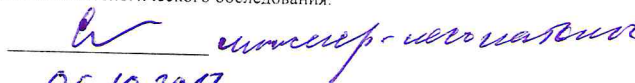
Состояние насаждений: с нарушенной устойчивостью.

Средневзвешенная категория состояния насаждения 1,6.

Намечаемое мероприятие: ВСП-0,6га.

Исполнитель работ по проведению лесопатологического обследования:

Сагидуллин В.Р.



Дата составления документа: 05.10.2017 года. Телефон: 8 (3532) 70-20-89.

ВЕДОМОСТЬ ПЕРЕЧЕТА ДЕРЕВЬЕВ

Оборотная сторона

Порода1 Я

| Ступени<br>толщины<br>см | Количество деревьев по категориям состояния, шт. |     |     |     |   |    |   |     |    |    |                   |    |    |                   |    |    | Всего деревьев по<br>ступеням толщины |  |
|--------------------------|--|-----|-----|-----|---|----|---|-----|----|----|-------------------|----|----|-------------------|----|----|---------------------------------------|--|
|                          | I  | II  | III | IV  |   | V  |   | VI  |    |    | ветровал, бурелом |    |    | аварийные деревья |    |    | шт                                    | в том<br>числе<br>подлежат<br>рубке, % |
|                          |  |     |     | НЗ  | З | НЗ | З | НЗ  | З  | О  | НЗ                | З  | О  | НЗ                | З  | О  |                                       |  |
| 1                        | 2  | 3   | 4   | 5   | 6 | 7  | 8 | 9   | 10 | 11 | 12                | 13 | 14 | 15                | 16 | 17 | 18                                    | 19                                     |
| 8                        | 29   |     |     |     |   |    |   |     |    |    |                   |    |    |                   |    |    | 29                                    | 3.0                                    |
| 12                       | 20   | 2   |     | 1   |   |    |   | 12  |    |    |                   |    |    |                   |    |    | 35                                    | 2.8                                    |
| 16                       | 90   | 20  |     |     |   |    |   |     |    |    |                   |    |    |                   |    |    | 110                                   |  |
| 20                       | 80   | 8   | 12  |     |   |    |   |     |    |    |                   |    |    |                   |    |    | 100                                   |  |
| 24                       | 60   | 4   |     | 1   |   |    |   | 2   |    |    |                   |    |    |                   |    |    | 67                                    | 0.5                                    |
| 28                       | 51   |     |     |     |   |    |   |     |    |    |                   |    |    |                   |    |    | 51                                    |  |
| 32                       | 24   |     |     |     |   |    |   |     |    |    |                   |    |    |                   |    |    | 24                                    |  |
| -                        |  |     |     |     |   |    |   |     |    |    |                   |    |    |                   |    |    |                                       |  |
| -                        |  |     |     |     |   |    |   |     |    |    |                   |    |    |                   |    |    |                                       |  |
| -                        |  |     |     |     |   |    |   |     |    |    |                   |    |    |                   |    |    |                                       |  |
| итого, шт                | 354  | 34  | 12  | 2   |   |    |   | 14  |    |    |                   |    |    |                   |    |    | 416                                   | 6.3                                    |
| итого, %                 | 85.0   | 8.0 | 2.0 | 1.0 |   |    |   | 4.0 |    |    |                   |    |    |                   |    |    | 100.0                                 | 6.0                                    |
| итого,<br>куб м.         | 117.0  | 7.2 | 3.2 | 0.5 |   |    |   | 1.8 |    |    |                   |    |    |                   |    |    | 130.2                                 | 1.7                                    |
| итого,<br>куб, %         | 90   | 6   | 3   | 0   |   |    |   | 1   |    |    |                   |    |    |                   |    |    | 100                                   | 1                                      |

Порода2 В

| Ступени<br>толщины<br>см | Количество деревьев по категориям состояния, шт. |     |     |     |   |     |   |      |    |    |                   |    |    |                   |    |    | Всего деревьев по<br>ступеням толщины |  |
|--------------------------|--|-----|-----|-----|---|-----|---|------|----|----|-------------------|----|----|-------------------|----|----|---------------------------------------|--|
|                          | I  | II  | III | IV  |   | V   |   | VI   |    |    | ветровал, бурелом |    |    | аварийные деревья |    |    | шт.                                   | в том<br>числе<br>подлежат<br>рубке, % |
|                          |  |     |     | НЗ  | З | НЗ  | З | НЗ   | З  | О  | НЗ                | З  | О  | НЗ                | З  | О  |                                       |  |
| 1                        | 2  | 3   | 4   | 5   | 6 | 7   | 8 | 9    | 10 | 11 | 12                | 13 | 14 | 15                | 16 | 17 | 18                                    | 19                                     |
| 8                        | 20   | 6   |     |     |   | 10  |   | 30   |    |    |                   |    |    |                   |    |    | 66                                    | 15.5                                   |
| 12                       | 8  | 8   |     |     |   |     |   | 54   |    |    |                   |    |    |                   |    |    | 70                                    | 20.9                                   |
| 16                       | 50   |     |     |     |   |     |   | 20   |    |    |                   |    |    |                   |    |    | 70                                    | 7.8                                    |
| 20                       | 30   |     |     | 8   |   |     |   | 14   |    |    |                   |    |    |                   |    |    | 52                                    | 5.4                                    |
| -                        |  |     |     |     |   |     |   |      |    |    |                   |    |    |                   |    |    |                                       |  |
| -                        |  |     |     |     |   |     |   |      |    |    |                   |    |    |                   |    |    |                                       |  |
| -                        |  |     |     |     |   |     |   |      |    |    |                   |    |    |                   |    |    |                                       |  |
| -                        |  |     |     |     |   |     |   |      |    |    |                   |    |    |                   |    |    |                                       |  |
| итого, шт                | 108  | 14  |     | 8   |   | 10  |   | 118  |    |    |                   |    |    |                   |    |    | 258                                   | 49.6                                   |
| итого, %                 | 42.0   | 5.0 |     | 3.0 |   | 4.0 |   | 46.0 |    |    |                   |    |    |                   |    |    | 100.0                                 | 50.0                                   |
| итого,<br>куб м.         | 18.7   | 0.8 |     | 2.4 |   | 0.3 |   | 12.8 |    |    |                   |    |    |                   |    |    | 35.1                                  | 37.4                                   |
| итого,<br>куб, %         | 54   | 2   |     | 7   |   | 1   |   | 36   |    |    |                   |    |    |                   |    |    | 100                                   | 37                                     |

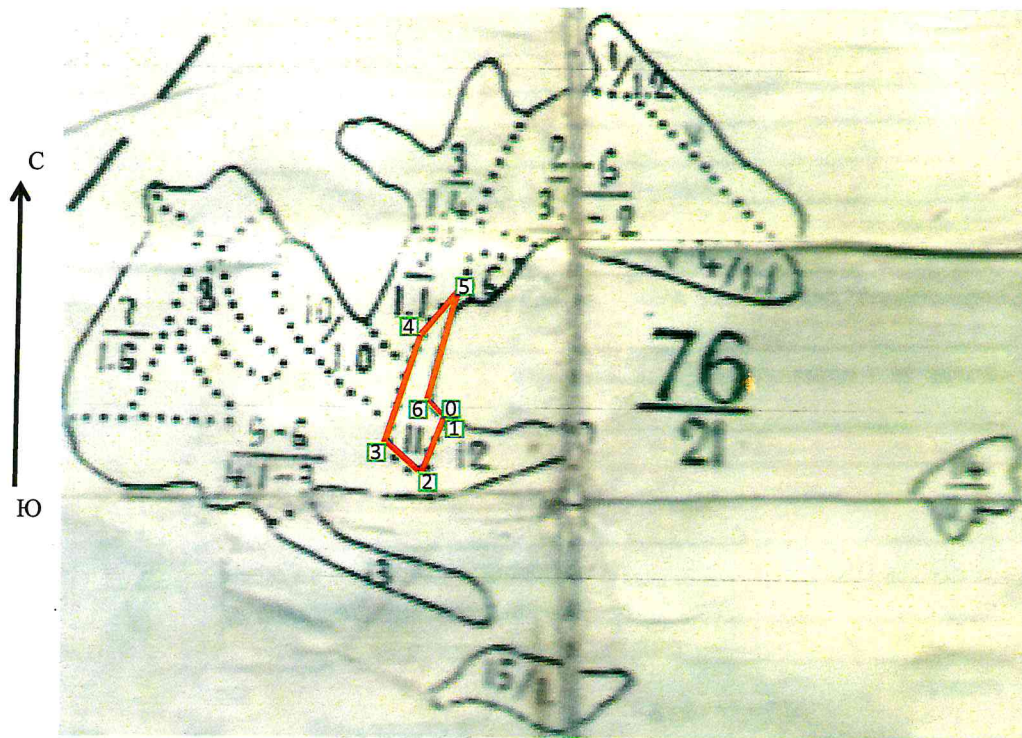
Порода3 Б

| Ступени<br>толщины<br>см | Количество деревьев по категориям состояния, шт. |    |     |     |   |    |   |      |    |    |                   |    |    |                   |    |    | Всего деревьев по<br>ступеням толщины |  |
|--------------------------|--|----|-----|-----|---|----|---|------|----|----|-------------------|----|----|-------------------|----|----|---------------------------------------|--|
|                          | I  | II | III | IV  |   | V  |   | VI   |    |    | ветровал, бурелом |    |    | аварийные деревья |    |    | шт                                    | в том<br>числе<br>подлежат<br>рубке, % |
|                          |  |    |     | НЗ  | З | НЗ | З | НЗ   | З  | О  | НЗ                | З  | О  | НЗ                | З  | О  |                                       |  |
| 1                        | 2  | 3  | 4   | 5   | 6 | 7  | 8 | 9    | 10 | 11 | 12                | 13 | 14 | 15                | 16 | 17 | 18                                    | 19                                     |
| 12                       | 2  |    |     |     |   |    |   |      |    |    |                   |    |    |                   |    |    | 2                                     |  |
| 16                       |  |    |     |     |   |    |   |      |    |    |                   |    |    |                   |    |    |                                       |  |
| 20                       | 1  |    |     |     |   |    |   |      |    |    | 2                 |    |    |                   |    |    | 2                                     | 7.4                                    |
| 24                       | 12   |    |     | 2   |   |    |   | 4    |    |    | 4                 |    |    |                   |    |    | 1                                     |  |
| -                        |  |    |     |     |   |    |   |      |    |    |                   |    |    |                   |    |    | 22                                    | 29.6                                   |
| -                        |  |    |     |     |   |    |   |      |    |    |                   |    |    |                   |    |    |                                       |  |
| -                        |  |    |     |     |   |    |   |      |    |    |                   |    |    |                   |    |    |                                       |  |
| -                        |  |    |     |     |   |    |   |      |    |    |                   |    |    |                   |    |    |                                       |  |
| итого, шт                | 15   |    |     | 2   |   |    |   | 4    |    |    | 6                 |    |    |                   |    |    | 27                                    | 37.0                                   |
| итого, %                 | 56.0   |    |     | 7.0 |   |    |   | 15.0 |    |    | 22.0              |    |    |                   |    |    | 100.0                                 | 37.0                                   |
| итого,<br>куб м.         | 5.1  |    |     | 0.8 |   |    |   | 1.6  |    |    | 1.9               |    |    |                   |    |    | 9.3                                   | 36.9                                   |
| итого,<br>куб, %         | 55   |    |     | 8   |   |    |   | 17   |    |    | 20                |    |    |                   |    |    | 100                                   | 37                                     |

*В* *ишемф + ишегатонг*

Масштаб 1:10 000

Абрис участка  
кв. 76выд. 11 площадь 0,6 га



| N выдела | Ленты (круговой площадки) перечеа |          |           |           |             |
|----------|-----------------------------------|----------|-----------|-----------|-------------|
|          | Сплошной перечет                  | Длина, м | Ширина, м | Радиус, м | Площадь, га |
| 11       | Сплошной перечет                  |          |           |           | 0,60        |
|          |                                   |          |           |           |             |
|          |                                   |          |           |           |             |

| Номера точек | Координаты            | Румбы линий | Длина, м |
|--------------|-----------------------|-------------|----------|
| 1-2          | 53° 26.031 52° 40.786 | ЮЗ:29       | 80       |
| 2-3          |                       | СЗ:48       | 70       |
| 3-4          |                       | СВ:18       | 150      |
| 4-5          |                       | СВ:42       | 80       |
| 5-6          |                       | ЮЗ:15       | 100      |
| 6-1          |                       | ЮВ:49       | 35       |

Условные обозначения:

Условные обозначения:  
 граница обследованного участка —————  
 номера поворотных (координатных) точек  
 1-6  
 привязка нулевой отметки к дороги □

Исполнитель работ по проведению лесопатологического обследования:

Сагидуллин В.Р.

Дата составления документа: 05.10.2017 года. Телефон: 8 (3532) 70-20-89.





УТВЕРЖДАЮ  
Первый заместитель министра лесного  
и охотничьего хозяйства Оренбургской области

Рябов В.М.

Дата 16.10.2012

Акт  
лесопатологического обследования № 10  
лесных насаждений ГКУ "Асекеевское лесничество"  
Оренбургская область

Способ лесопатологического обследования: Инструментальный

Место проведения:

| Участковое лесничество | Урочище (дача) | Квартал (кварталы) | Выдел (выделы) | Площадь, га |
|------------------------|----------------|--------------------|----------------|-------------|
| Асекеевское            | -              | 77                 | 10             | 2           |

Лесопатологическое обследование проведено на общей площади 2 га.

2. Инструментальное обследование лесного участка.

Уч. лесничество: Асекеевское, участок: - Кв. 77 выд. 10 ЛП выдел: -.

2.1. Фактическая таксационная характеристика лесного насаждения не соответствует таксационному описанию. Причины несоответствия:

давность лесоустройства 10 и более лет.

Ведомость лесных участков с выявленными несоответствиями таксационным описаниям приведена в приложении 1 к данному Акту.

2.2. Состояние насаждений: с нарушенной устойчивостью.

Причины повреждения: засуха (код 830), бактериальные заболевания берёзы (код 391). Данные причины определены по следующим признакам: усыхание < 1/4 ветвей в кроне прошлых лет (код 111), сокотечение (код 821), водяные побеги (код 153), усыхание от 1/4 до 1/2 ветвей в кроне прошлых лет (код 112).

Заселено (отработано) стволовыми вредителями:

| Вид вредителя | Порода | Встречаемость (% заселенных деревьев) | Степень заселения лесного насаждения (слабая, средняя, сильная) |
|---------------|--------|---------------------------------------|---|
| -             | -      | -                                     | -   |
| -             | -      | -                                     | -   |
| -             | -      | -                                     | -   |
| -             | -      | -                                     | -   |
| -             | -      | -                                     | -   |
| -             | -      | -                                     | -   |

Повреждено огнем:

| Вид пожара | Порода | Состояние корневых лап            |  | Состояние корневой шейки                                     |  | Подсушивание луба                        |  |
|------------|--------|-----------------------------------|--|--|--|--|--|
|            |        | процент поврежденных огнем корней | процент деревьев с данным повреждением | ожог корневой шейки по окружности (1/4; 2/4; 3/4; более 3/4) | процент деревьев с данным повреждением | по окружности (1/4; 2/4; 3/4; более 3/4) | процент деревьев с данным повреждением |
|            |        | -                                 | -                                      | -  | -                                      | -  | -                                      |
|            |        | -                                 | -                                      | -  | -                                      | -  | -                                      |
|            |        | -                                 | -                                      | -  | -                                      | -  | -                                      |
|            |        | -                                 | -                                      | -  | -                                      | -  | -                                      |
|            |        | -                                 | -                                      | -  | -                                      | -  | -                                      |
|            |        | -                                 | -                                      | -  | -                                      | -  | -                                      |
|            |        | -                                 | -                                      | -  | -                                      | -  | -                                      |

Поражено болезнями:

| Вид болезни                      | Порода | Встречаемость (% пораженных деревьев) | Степень заселения лесного насаждения (слабая, средняя, сильная) |
|----------------------------------|--------|---------------------------------------|---|
| Бактериальное заболевание березы | Б      | 11                                    | слабая  |
| -                                | -      | -                                     | -   |
| -                                | -      | -                                     | -   |
| -                                | -      | -                                     | -   |
| -                                | -      | -                                     | -   |

2.3. Выборке подложит 53% деревьев по запасу.

в том числе:

- ослабленных 0 %
- сильно ослабленных 0 %
- усыхающих 0 %
- свежего сухостоя 1 %.
- свежего ветровала 0%.
- свежего бурелома 26%.
- старого сухостоя 20%.
- старого ветровала 0 %.
- старого бурелома 6%.
- аварийных 0 %.

2.4. Полнота лесного насаждения после уборки деревьев, подлежащих рубке, составит 0,36  
Критическая полнота для данной категории лесных насаждений составляет 0,3.

### ЗАКЛЮЧЕНИЕ

С целью предотвращения негативных процессов или снижения ущерба от их воздействия назначено:

| Учасковое лесничество | Урочище/Старов | Квартал | Выдел | Наименование лес | Вид мероприятия | Площадь мероприятия, га | Персонал | Выбираемый запас на выдел, куб. м | Крайние сроки проведения |
|-----------------------|----------------|---------|-------|------------------|-----------------|-------------------------|----------|-----------------------------------|--------------------------|
| Асеевское лес         | -              | 77      | 10    | 2                | ВСП             | 2                       | Б.В      | 265                               | 2018 год                 |

Ведомость перчета деревьев, назначенных в рубку, и абрис лесного участка прилагаются (приложение 2 и 3 к данному акту).

Меры по обеспечению возобновления: содействие естественному возобновлению.

Мероприятия, необходимые для предупреждения повреждения или поражения смежных насаждений: своевременное проведение проектируемых мероприятий, надзор за санитарным и лесопатологическим состоянием.

Сведения для расчета степени повреждения:

год образования старого сухостоя: 2010-2011

основные причины повреждения древесины: Засуха, Бактериальное заболевание березы

Дата проведения обследований: 11.08.2017 года.

Исполнитель работ по проведению лесопатологического обследования:

Филиал ФБУ "Рослесозащита" ЦЗЛ "Оренбургской области"  
инженер-лесопатолог Сагидуллин В.Р.

Согласованно:  
Руководитель (лесничий)

  
(Ф.И.О.) 

Ведомость  
лесных участков с выявленными несоответствиями таксационным описаниям

| Источник данных | Год проведения обследования | Номер квартала | Номер выдела | Площадь выдела, га | Лесное назначение лесов | Категория защитных лесов | Категория защитных лесов                        | Леса, имеющие научное или историческое значение | Номер лесопатологического выдела | Площадь лесопатологического выдела | Таксационная характеристика |        |              |                   |                     |          |                   |         |          |                   | Заложено пробных площадей |                   |                  |     |   |     |                 |   |     |                   |   |
|-----------------|-----------------------------|----------------|--------------|--------------------|-------------------------|--------------------------|---|---|----------------------------------|------------------------------------|-----------------------------|--------|--------------|-------------------|---------------------|----------|-------------------|---------|----------|-------------------|---------------------------|-------------------|------------------|-----|---|-----|-----------------|---|-----|-------------------|---|
|                 |                             |                |              |                    |                         |                          |   |   |                                  |                                    | состав                      | порода | возраст, лет | средняя высота, м | средний диаметр, см | тип леса | тип условий место | плотота | бонитет  | запас, куб. м/га  | количество, шт.           | общая площадь, га |                  |     |   |     |                 |   |     |                   |   |
| ТО              | 1996                        | 77             | 10           | 2                  | Защитные                | Защитные                 | Леса, имеющие научное значение                  |   |                                  |                                    |                             | состав | 105          | Береза            | 60                  | 22       | 24                | Д2КЛД   | тип леса | тип условий место | плотота                   | бонитет           | запас, куб. м/га | 160 | 2 | 160 | количество, шт. | 1 | 160 | общая площадь, га | 2 |
| Ф               | 2017                        | 77             | 10           | 2                  | Защитные                | Защитные                 | Леса, имеющие научное или историческое значение |   |                                  |                                    |                             | состав | 105+В+Кл     | Береза            | 81                  | 24       | 27                | Д2КЛД   | тип леса | тип условий место | плотота                   | бонитет           | запас, куб. м/га | 250 | 2 | 250 | количество, шт. | 1 | 250 | общая площадь, га | 2 |

Примечание:

ТО - таксационные описания

Ф - фактическая характеристика лесного насаждения

Исполнитель работ по проведению лесопатологического обследования:

Сагидуллин В.Р.

Результаты проведения лесопатологического обследования  
лесных насаждений за 11.8.2017 года.  
Субъект Российской Федерации: Оренбургская область, Лесничество (лесозащитный участок): Ассельское.  
Участковое лесничество: Ассельское, Урочище (лесная дача): -.

| 1              | 2            | 3                  | 4                       | 5  | 6                                | 7                                      | Таксономия характеристик лесного насаждения |        |         |                   |                     |          |         |         |                  |                              | 17                       | Распределение деревьев по категориям состояния, % от запаса |                    |           |              |              |                 |                    |                |                |                   | 32                            | 33                            | 34                              |                   |     |                          |  |
|----------------|--------------|--------------------|-------------------------|--|----------------------------------|--|---|--------|---------|-------------------|---------------------|----------|---------|---------|------------------|------------------------------|--------------------------|---|--------------------|-----------|--------------|--------------|-----------------|--------------------|----------------|----------------|-------------------|-------------------------------|-------------------------------|---------------------------------|-------------------|-----|--------------------------|--|
|                |              |                    |                         |  |                                  |  | 8   | 9      | 10      | 11                | 12                  | 13       | 14      | 15      | 16               | 18                           |                          | 19  | 20                 | 21        | 22           | 23           | 24              | 25                 | 26             | 27             | 28                |                               |                               |                                 | 29                | 30  | 31                       |  |
| Номер квартала | Номер выдела | Площадь выдела, га | Лесное назначение лесов | Категория защитных лесов                       | Номер лесопатологического выдела | Площадь лесопатологического выдела, га | состав                                      | порода | возраст | средняя высота, м | средний диаметр, см | тип леса | полнота | бонитет | запас, куб. м/га | Число деревьев на пробе, шт. | без признаков ослабления | ослабленные   | сильно ослабленные | усыхающие | свежий сухой | старый сухой | свежий ветровал | старый ветровал    | свежий бурелом | старый бурелом | аварийные деревья | Признаки повреждения деревьев | Доля поврежденных деревьев, % | Причина ослабления, повреждения | Подлежит рубке, % | вид | Наименование мероприятия |  |
| 77             | 10           | 2                  | Защитные                | лес, имеющие научное или историческое значение | -                                | -                                      | 10Б+В+Кл                                    | Б      | -       | -                 | -                   | -        | -       | -       | -                | 604                          | 15                       | 24  | 7                  | 1         | 21           | 27           | 5               | 111, 821, 112, 153 | 85             | 830, 391       | 54                | ВСП                           | 2                             |                                 |                   |     |                          |  |
|                |              |                    |                         |  |                                  |  | Всего                                       | 81*    | 24*     | 24*               | ДЛК<br>ЛД           | 0.8*     | 2       | 250*    | 736              | 20                           | 21                       | 6   | 6                  | 1         | 20           | 26           | 6               | 111, 821, 153, 112 | 80             | 830, 391       | 53                |                               |                               |                                 |                   |     |                          |  |
|                |              |                    |                         |  |                                  |  | Кл  | -      | -       | -                 | -                   | -        | -       | -       | -                | 59                           | 100                      |   |                    |           |              |              |                 |                    |                |                | 0                 |                               |                               |                                 |                   |     |                          |  |
|                |              |                    |                         |  |                                  |  |   |        |         |                   |                     |          |         |         |                  |                              |                          |   |                    |           |              |              |                 |                    |                |                |                   |                               |                               |                                 |                   |     |                          |  |

Показатели, не соответствующие таксономическому описанию отмечаются "\*\*". Расшифровка кодов причин и признаков указана в акте.  
Исполнитель работ по проведению лесопатологического обследования:

Сагидуллин В.Р. *Исполнитель*  
Дата составления документа: 05.10.2017 года. Телефон: 8 (3532) 70-20-89.

Ведомость перече́та деревьев назначенных в рубку

ВРЕМЕННАЯ ПРОБНАЯ ПЛОЩАДЬ № 10

Субъект Российской Федерации: Оренбургская область.

Лесничество (лесопарк): Асекеевское. Квартал: 77. Выдел: 10.

Площадь: 2 га.

Номер очага вредных организмов б/н. Размер пробной площади: 2 га.

Таксационная характеристика:

тип леса: Д2КЛД; состав: 10Б+В+Кл; возраст: 81 год; бонитет: 2.

полнота: 0,8; запас на га: 250; возобновление: благонадежное, состав: Кло,В, 3,5 тыс.шт. на га.

Время и причина ослабления лесного насаждения:

Причины повреждения: засуха (код 830), бактериальные заболевания берёзы (код 391). Данные причины определены по следующим признакам: усыхание < 1/4 ветвей в кроне прошлых лет (код 111), сокotecение (код 821), водяные побеги (код 153), усыхание от 1/4 до 1/2 ветвей в кроне прошлых лет (код 112).

Тип очага вредных организмов: эпизодический.

Фаза развития очага вредных организмов: -

Состояние лесного насаждения, намечаемые мероприятия:

Состояние насаждений: с нарушенной устойчивостью.

Средневзвешенная категория состояния насаждения 3,43.

Намечаемое мероприятие: ВСП-2,0га.

Исполнитель работ по проведению лесопатологического обследования:

Сагидуллин В.Р.

Дата составления документа: 05.10.2017 года. Телефон: 8 (3532) 70-20-89.

ВЕДОМОСТЬ ПЕРЕЧЕТА ДЕРЕВЬЕВ

Порода1 Б

| Ступени<br>толщины<br>см | Количество деревьев по категориям состояния, шт |       |      |    |   |     |   |      |    |    |                   |    |    |                   |    |    | Всего деревьев по ступеням толщины |                               |
|--------------------------|---|-------|------|----|---|-----|---|------|----|----|-------------------|----|----|-------------------|----|----|------------------------------------|-------------------------------|
|                          | I   | II    | III  | IV |   | V   |   | VI   |    |    | ветровал, бурелом |    |    | аварийные деревья |    |    | шт.                                | в том числе подлежат рубке, % |
|                          |   |       |      | НЗ | З | НЗ  | З | НЗ   | З  | О  | НЗ                | З  | О  | НЗ                | З  | О  |                                    |                               |
| 1                        | 2   | 3     | 4    | 5  | 6 | 7   | 8 | 9    | 10 | 11 | 12                | 13 | 14 | 15                | 16 | 17 | 18                                 | 19                            |
| 12                       |   |       |      |    |   |     |   | 16   |    |    | 30                |    |    |                   |    |    | 46                                 | 7.6                           |
| 20                       |   | 8     |      |    |   |     |   |      |    |    | 34                |    |    |                   |    |    | 42                                 | 5.6                           |
| 24                       | 4   | 16    | 4    |    |   |     |   | 26   |    |    | 86                |    |    |                   |    |    | 136                                | 18.5                          |
| 28                       | 8   | 12    | 4    |    |   | 4   |   | 34   |    |    | 75                |    |    |                   |    |    | 137                                | 18.7                          |
| 32                       | 16  | 16    |      |    |   |     |   | 34   |    |    | 26                |    |    |                   |    |    | 92                                 | 9.9                           |
| 36                       | 12  | 25    | 12   |    |   |     |   | 12   |    | 25 | 20                |    |    |                   |    |    | 81                                 | 5.3                           |
| 40                       |   | 8     |      |    |   |     |   | 4    |    |    | 4                 |    |    |                   |    |    | 16                                 | 1.3                           |
| 44                       | 4   | 4     | 8    |    |   |     |   | 4    |    |    |                   |    |    |                   |    |    | 20                                 | 0.7                           |
| более 44                 | 12  | 16    |      |    |   |     |   | 4    |    |    |                   |    |    |                   |    |    | 32                                 | 0.7                           |
| итого, шт                | 56  | 105   | 28   |    |   | 4   |   | 134  |    |    | 277               |    |    |                   |    |    | 604                                | 68.7                          |
| итого, %                 | 9.0   | 17.0  | 5.0  |    |   | 1.0 |   | 22.0 |    |    | 46.0              |    |    |                   |    |    | 100.0                              | 69.0                          |
| итого, куб. м.           | 68.3  | 110.7 | 31.3 |    |   | 2.5 |   | 99.9 |    |    | 148.1             |    |    |                   |    |    | 460.8                              | 54.4                          |
| итого, куб. м³           | 15  | 24    | 7    |    |   | 1   |   | 21   |    |    | 32                |    |    |                   |    |    | 100                                | 54                            |

Порода2 В

| Ступени<br>толщины<br>см | Количество деревьев по категориям состояния, шт. |    |     |    |   |    |   |    |    |    |                   |    |    |                   |    |    | Всего деревьев по ступеням толщины |                               |
|--------------------------|--|----|-----|----|---|----|---|----|----|----|-------------------|----|----|-------------------|----|----|------------------------------------|-------------------------------|
|                          | I  | II | III | IV |   | V  |   | VI |    |    | ветровал, бурелом |    |    | аварийные деревья |    |    | шт.                                | в том числе подлежат рубке, % |
|                          |  |    |     | НЗ | З | НЗ | З | НЗ | З  | О  | НЗ                | З  | О  | НЗ                | З  | О  |                                    |                               |
| 1                        | 2  | 3  | 4   | 5  | 6 | 7  | 8 | 9  | 10 | 11 | 12                | 13 | 14 | 15                | 16 | 17 | 18                                 | 19                            |
| 16                       |  |    |     |    |   |    |   |    |    |    | 10                |    |    |                   |    |    | 10                                 | 13.7                          |
| 20                       | 55   |    |     |    |   |    |   |    |    |    | 8                 |    |    |                   |    |    | 63                                 | 11.0                          |
| -                        |  |    |     |    |   |    |   |    |    |    |                   |    |    |                   |    |    |                                    |                               |
| -                        |  |    |     |    |   |    |   |    |    |    |                   |    |    |                   |    |    |                                    |                               |
| -                        |  |    |     |    |   |    |   |    |    |    |                   |    |    |                   |    |    |                                    |                               |
| -                        |  |    |     |    |   |    |   |    |    |    |                   |    |    |                   |    |    |                                    |                               |
| -                        |  |    |     |    |   |    |   |    |    |    |                   |    |    |                   |    |    |                                    |                               |
| -                        |  |    |     |    |   |    |   |    |    |    |                   |    |    |                   |    |    |                                    |                               |
| -                        |  |    |     |    |   |    |   |    |    |    |                   |    |    |                   |    |    |                                    |                               |
| итого, шт                | 55   |    |     |    |   |    |   |    |    |    | 18                |    |    |                   |    |    | 73                                 | 24.7                          |
| итого, %                 | 75.0   |    |     |    |   |    |   |    |    |    | 25.0              |    |    |                   |    |    | 100.0                              | 18.0                          |
| итого, куб. м.           | 16.5   |    |     |    |   |    |   |    |    |    | 4.1               |    |    |                   |    |    | 20.6                               | 19.9                          |
| итого, куб. м³           | 78   |    |     |    |   |    |   | 2  |    |    | 20                |    |    |                   |    |    | 100                                | 20                            |

Порода3 Кл

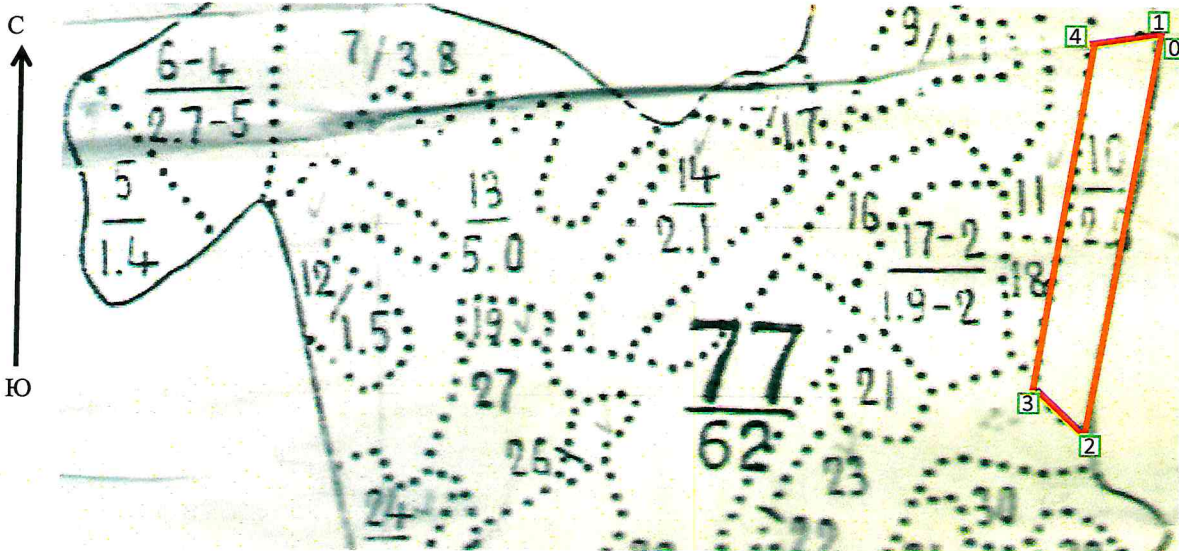
| Ступени<br>толщины<br>см | Количество деревьев по категориям состояния, шт. |    |     |    |   |    |   |    |    |    |                   |    |    |                   |    |    | Всего деревьев по ступеням толщины |                               |
|--------------------------|--|----|-----|----|---|----|---|----|----|----|-------------------|----|----|-------------------|----|----|------------------------------------|-------------------------------|
|                          | I  | II | III | IV |   | V  |   | VI |    |    | ветровал, бурелом |    |    | аварийные деревья |    |    | шт.                                | в том числе подлежат рубке, % |
|                          |  |    |     | НЗ | З | НЗ | З | НЗ | З  | О  | НЗ                | З  | О  | НЗ                | З  | О  |                                    |                               |
| 1                        | 2  | 3  | 4   | 5  | 6 | 7  | 8 | 9  | 10 | 11 | 12                | 13 | 14 | 15                | 16 | 17 | 18                                 | 19                            |
| 20                       | 44   |    |     |    |   |    |   |    |    |    |                   |    |    |                   |    |    | 44                                 |                               |
| 24                       | 12   |    |     |    |   |    |   |    |    |    |                   |    |    |                   |    |    | 12                                 |                               |
| -                        |  |    |     |    |   |    |   |    |    |    |                   |    |    |                   |    |    |                                    |                               |
| -                        |  |    |     |    |   |    |   |    |    |    |                   |    |    |                   |    |    |                                    |                               |
| -                        |  |    |     |    |   |    |   |    |    |    |                   |    |    |                   |    |    |                                    |                               |
| -                        |  |    |     |    |   |    |   |    |    |    |                   |    |    |                   |    |    |                                    |                               |
| -                        |  |    |     |    |   |    |   |    |    |    |                   |    |    |                   |    |    |                                    |                               |
| итого, шт                | 56   |    |     |    |   |    |   |    |    |    |                   |    |    |                   |    |    | 56                                 |                               |
| итого, %                 | 100.0  |    |     |    |   |    |   |    |    |    |                   |    |    |                   |    |    | 100.0                              |                               |
| итого, куб. м.           | 13.9   |    |     |    |   |    |   |    |    |    |                   |    |    |                   |    |    | 13.9                               |                               |
| итого, куб. м³           | 100  |    |     |    |   |    |   |    |    |    |                   |    |    |                   |    |    | 100                                |                               |

*М.И.И.* *М.И.И.И.И.И.*

Абрис участка

Масштаб 1:10000

кв. 77 выд. 10 площадь 2,0 га



| № выдела | Ленты (круговой площадки) перечета |          |           |           |             |
|----------|------------------------------------|----------|-----------|-----------|-------------|
|          | Сплошной перечет                   | Длина, м | Ширина, м | Радиус, м | Площадь, га |
| 10       | Сплошной перечет                   |          |           |           | 2,00        |
|          |                                    |          |           |           |             |
|          |                                    |          |           |           |             |
|          |                                    |          |           |           |             |

| Номера точек | Координаты            | Румбы линий | Длина, м |
|--------------|-----------------------|-------------|----------|
| 1->2         | 53° 25.725 52° 41.611 | ЮЗ:10       | 530      |
| 2->3         |                       | СЗ:49       | 90       |
| 3->4         |                       | СВ:9        | 460      |
| 4->1         |                       | СВ82        | 90       |

Условные обозначения:

Условные обозначения:  
 граница обследованного участка  
 номера поворотных (координатных) точек  
 1-4  
 привязка нулевой отметки к дороге



Исполнитель работ по проведению лесопатологического обследования:

Сагидуллин В.Р.

Дата составления документа: 05.10.2017 года. Телефон: 8 (3532) 70-20-89.