

УТВЕРЖДАЮ:

Первый заместитель министра лесного и
охотничьего хозяйства Оренбургской
области

В.М. Рябов
« 21 » *сентября* 20 *17*



Акт лесопатологического обследования № 3

лесных насаждений Гипсовского участкового лесничества
ГКУ «Беляевское лесничество»

Министерства лесного и охотничьего хозяйства Оренбургской области

Способ лесопатологического обследования: 1. Визуальный

2. Инструментальный

Место проведения

Участковое лесничество	Урочище (дача)	Квартал (кварталы)	Выдел (выделы)	Площадь, га
Гипсовское		43	5	11,0
<i>(Красногорский лесу)</i>				

Лесопатологическое обследование проведено на общей площади 11,0 га.

2. Инструментальное обследование лесного участка:**Квартал 43 выдел 5 Гипсовского участкового лесничества (Красногорский м/уч.)****Общая площадь выдела-11,0 га.**2.1. Фактическая таксационная характеристика лесного насаждения соответствует (не соответствует) таксационному описанию.Причины несоответствия: **Давность лесоустройства (1997г.)**

Ведомость лесных участков с выявленными несоответствиями таксационным описаниям приведена в приложении 1 к Акту.

2. 2. Состояние насаждений: **с нарушенной устойчивостью** **с утраченной устойчивостью**

причины повреждения:

засуха прошлых лет

заселено (отработано) стволовыми вредителями

Вид вредителя	Порода	Встречаемость (% заселённых деревьев)	Степень заселения лесного насаждения (слабая, средняя, сильная)
-	-	-	-

Повреждено огнём

Вид пожара	Порода	Состояние корневых лап		Состояние корневой шейки		Подсушивание луба	
		процент повреждённых огнём корней	процент деревьев с данным повреждением	ожог корневой шейки по окружности (1/4; 2/4; 3/4; более 3/4)	процент деревьев с данным повреждением	по окружности (1/4; 2/4; 3/4; более 3/4)	процент деревьев с данным повреждением
-	-	-	-	-	-	-	-

Поражено болезнями

Вид болезни	Порода	Встречаемость (% поражённых деревьев)	Степень поражения лесного насаждения (слабая, средняя, сильная)
-	-	-	-

3. Выборке подлежит 100 % деревьев,

в том числе:

ослабленных 0 _____

(причины назначения)

сильно ослабленных _____

(причины назначения)

усыхающих 7 % п. 40 приказ №470 Минприроды РФ от 12.09.2016г. насаждение погибшее

(причины назначения)

свежего сухостоя 3 %в том числе: свежего ветровала 0 %свежего бурелома 0 %старого ветровала 0 %в том числе: старого бурелома 0 %старого сухостоя 90 %аварийных 0 %

4. Полнота лесного насаждения после уборки деревьев, подлежащих рубке, составит 0.
Критическая полнота для данной категории лесных насаждений составляет 0,5

5. ЗАКЛЮЧЕНИЕ

С целью предотвращения негативных процессов или снижения ущерба от их воздействия назначено: провести санитарно-оздоровительные мероприятия в виде сплошной санитарной рубки, т.к. насаждение погибшее, средневзвешенная категория насаждения составляет 4,9(погибшее). Выборке подлежит 100% запаса насаждения.

Участковое лесничество	Урочище (дача)	Квартал	Выдел	Площадь, выдела, га	Вид мероприятия	Площадь, мероприятия, га	Порода	Запас на выдел, кбм	Крайние сроки проведения
Гипсовское (Красногорский м/участок)	-	43	5	11,0	ССР	11,0	В	385,0	2017

Ведомость перечета деревьев назначенных в рубку и абрис лесного участка прилагаются (приложение 2 и 3 к Акту)

Меры по обеспечению возобновления:

рекомендуется создание лесных культур

Мероприятия, необходимые для предупреждения повреждения или поражения смежных насаждений своевременная вывозка заготовленной древесины, очистка лесосеки

Сведения для расчёта степени повреждения:

Средневзвешенная категория состояния породы:

К ср. Вяз = $(7 \times 4) + (93 \times 5) / 100 = 4,9$ (погибшее)

Год образования старого сухостоя 2012г.

основная причина повреждения древесины: засуха прошлых лет

Дата проведения обследований 18.09.2017.

Исполнитель работ по проведению лесопатологических обследований:

Участковый лесничий Р.Р. Закирьянов
Должность, ФИО


подпись

С актом ознакомлен: соловьева
И.о. руководителя (лесничего)



Т.С. Проскуракова

**Ведомость лесных участков с выявленными несоответствиями таксационным описаниям
по ГКУ «Беляевское лесничество»**

Источник данных	Год проведения лесосурьейства	Номер квартала	Номер выдела	Площадь выдела, га	Целевое назначение лесов	Категория защитных лесов	Номер лесопатологического выдела	Площадь лесопатологического выдела, га	Таксационная характеристика										Заложено пробных площадей	
									состав	порода	возраст, лет	средняя высота, м	средний диаметр, см	тип леса	ТУМ	полнота	бонитет	запас, км/га	количество, шт.	общая площадь, га
ТО	1998	43	5	11,0	Защитные	Защитные лесные полосы	1	11,0	10В	В	30	7	10	Куст	Щ ₁	0,5	4	35	1	0,6
Ф	-							10В	В	50	7	12	Куст	Щ ₁	0,4	4	35	1	0,6	

ТО – таксационные описания
Ф - фактическая характеристика лесного насаждения

Исполнитель работ по проведению лесопатологических обследований:

Участковый лесничий Р.Р. Закирьянов

Должность, ФИО


подпись

Приложение 1.1
к акту лесопатологических обследований

Результаты проведения лесопатологических обследований лесных насаждений за сентябрь 2017г.
(месяц)

Субъект Российской Федерации Оренбургская Лесничество (лесопарк) Беляевское
Участковое лесничество Гипсовское Урочище (лесная дача) _____

1	2	3	4	5	6	7	Таксационная характеристика лесного насаждения								17	Распределение деревьев по категориям состояния, % от запаса										29	30	31	32	33	34			
							8	9	10	11	12	13	14	15		16	18	19	20	21	22	23	24	25	26							27	28	30
Номер квартала	Номер выдела	Площадь выдела, га	Целевое назначение лесов	Категория защитных лесов	Номер лесопатологического	Площадь лесопатологического	состав	порода	возраст	средняя высота, м	средний диаметр, см	тип леса	полнота	бонитет	запас, куб. м/га	Число деревьев на пробе, шт.	без признаков	ослабленные	сильно ослабленные	усыхающие	свежий сухостой	старый сухостой	свежий ветровал	старый ветровал	свежий бурелом	старый бурелом	аварийные деревья	Признаки повреждения деревьев	Доля повреждённых деревьев, %	Причина ослабления, повреждения	Поджегит рубке, %	Рекомендуемые мероприятия		
43	5	11,0	Защитные	Защитные лесные полосы	1	11,0	10В	В	50*	7	12	куст	0,4*	4	35,0	337	0	0	0	7	3	90	0	0	0	0	0	0	113-114	100	830	100	СР	11,0

Примечание – Показатели, не соответствующие таксационному описанию отмечаются «*»

Исполнитель работ по проведению лесопатологических обследований:

Закирьянов Р.Р. _____ Подпись
Дата составления документа 18.09.2017 Телефон 8(35334)2-14-31

Ведомость перечета деревьев назначенных в рубку

ВРЕМЕННАЯ ПРОБНАЯ ПЛОЩАДЬ № 1

Субъект Российской Федерации Оренбургская областьЛесничество (лесопарк) Беляевское Участковое лесничество Гипсовское (Красногорский м/уч.)Квартал 43 Выдел 5 Площадь 11,0 га,Номер очага вредных организмов _____ - _____ Размер пробной площади 0,6 га

Таксационная характеристика:

Тип леса куст Состав 10В Возраст 50 Бонитет 4Полнота 0,4 Запас на га 35 Возобновление содействие естественному возобновлениюГустота подроста древесных пород- 0,2 тыс. шт./га, в составе которого преобладающей породой является вяз, встречается единично клен; высота подроста 1,0 м.Время и причина ослабления лесного насаждения: засуха прошлых лет

Тип очага вредных организмов: эпизодический, хронический (подчеркнуть)

Фаза развития очага вредных организмов: начальная, нарастания численности, собственно вспышка, кризис (подчеркнуть)

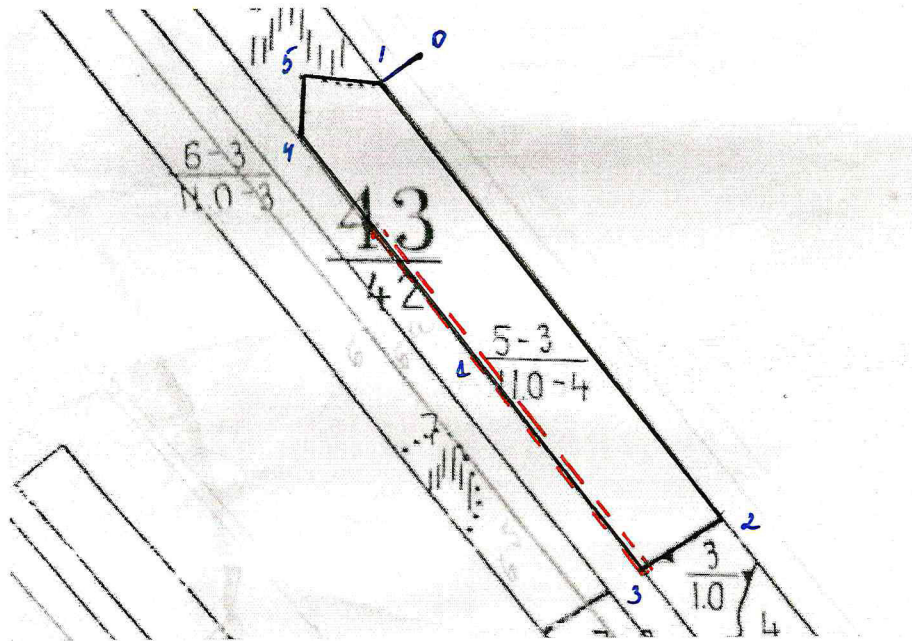
Состояние лесного насаждения, намечаемые мероприятия: насаждение с утраченной устойчивостью, погибшие, средневзвешенная категория насаждения 4,9, требующее проведения сплошной санитарной рубки

Исполнитель работ по проведению лесопатологических обследований:

Участковый лесничий Р.Р. Закирьянов Подпись Дата составления документа 18.09.2017 Телефон 8(35334) 2-14-31

Абрис участка

М 1:10000



Номер выдела	Ленты (круговой площадки) перечёта				
	№ ленты (площадки)	длина, м	ширина, м	радиус, м	площадь, га
5	1	600	10	-	0,6

Номера точек	Координаты	Румбы линий	Длина, м
0-1	N51°36.012' E 56°5.843'	ЮЗ 58° 05'	60
1-2	N51°36.434' E 56°4.548'	ЮВ 38° 05'	730
2-3	N51°36.092' E 56°5.003'	ЮЗ 58° 05'	130
3-4	N51°36.067' E 56°4.922'	СЗ 38° 15'	735
4-5	N51°36.493' E 56°4.345'	СВ 5° 20'	80
5-1	N51°36.536' E 56°4.346'	ЮВ 86° 15'	110

Условные обозначения :

- граница лесного участка, намеченного под сплошную санитарную рубку
 лента перечёта деревьев на схеме

Исполнитель работ по проведению лесопатологических обследований:

Участковый лесничий Р.Р. Закирьянов

Подпись

Дата составления документа 18.09.2017. Телефон 8(35334)2-14-31