

Утверждаю

Первый заместитель министра
лесного и охотничьего хозяйства
Оренбургской области

В.М. Рябов

« 15 » сентября 2017 г.



Акт
лесопатологического обследования № 3
лесных насаждений Никольского участкового лесничества
ГКУ «Сакмарское лесничество»
министерства лесного и охотничьего хозяйства Оренбургской области

Способ лесопатологического обследования: 1. Визуальный

2. Инструментальный

Место проведения

Участковое лесничество	Урочище (дача)	Квартал (кварталы)	Выдел (выделы)	Площадь, га
Никольское	-	16	21	2,6

Лесопатологическое обследование проведено на общей площади 2,6 га.

2. Инструментальное обследование лесного участка:

квартал 16 выдел 21 Никольского участкового лесничества
площадь выдела – 2,6 га.

2.1. Фактическая таксационная характеристика лесного насаждения соответствует (не соответствует) (нужное подчеркнуть) таксационному описанию.

Причины несоответствия: Давность лесоустройства (1997 г.);

Ведомость лесных участков с выявленными несоответствиями таксационным описаниям приведена в приложении 1 к Акту.

2.2. Состояние насаждений: с нарушенной устойчивостью V
с утраченной устойчивостью

причины повреждения:

Некрозно-раковые заболевания стволов (370); Засуха 2010 года (830)

Заселено (отработано) стволовыми вредителями:

Вид вредителя	Порода	Встречаемость (% заселённых деревьев)	Степень заселения лесного насаждения (слабая, средняя, сильная)
-	-	-	-

Повреждено огнём:

Вид пожара	Порода	Состояние корневых лап		Состояние корневой шейки		Подсушивание луба	
		процент повреждённых огнём корней	процент деревьев в с данным повреждением	ожог корневой шейки по окружности (1/4; 2/4; 3/4; более 3/4)	процент деревьев с данным повреждением	по окружности (1/4; 2/4; 3/4; более 3/4)	процент деревьев с данным повреждением
-	-	-	-	-	-	-	-

Поражено болезнями:

Вид болезни	Порода	Встречаемость (% поражённых деревьев)	Степень поражения лесного насаждения (слабая, средняя, сильная)
Некрозно-раковые заболевания стволов	Тополь	50	сильная

2.3. Выборке подлежит 20 % деревьев,

в том числе:

без признаков ослабления - % _____ (причины назначения)

ослабленных - % _____ (причины назначения)

сильно ослабленных - % _____ (причины назначения)

усыхающих - % _____ (причины назначения)

свежего сухостоя 5 % ;

в том числе:

свежего ветровала - % ;
свежего бурелома - % ;
старого сухостоя 15 % ;

в том числе:

старого ветровала - % ;
старого бурелома - % ;
аварийных - % .

2.4. Полнота лесного насаждения после уборки деревьев, подлежащих рубке, составит 0,5 .

Критическая полнота для данной категории лесных насаждений составляет 0,3.

ЗАКЛЮЧЕНИЕ

С целью предотвращения негативных процессов или снижения ущерба от их воздействия назначено:

Насаждение сильно ослабленное, рекомендуется провести санитарно-оздоровительные мероприятия в виде выборочной санитарной рубки, т.к. полнота насаждения после выборки 20 % нежизнеспособных, поврежденных и погибших деревьев, не снизится ниже критического значения, установленного для нерестоохранных лесов.

Участковое лесничество	Урочище (дача)	Квартал	Выдел	Площадь, выдела, га	Вид мероприятия	Площадь, мероприятия, га	Порода	Запас на выдел, кбм	Крайние сроки проведения
Никольское	-	16	21	2,6	ВСР	2,6	Т	146	2018 г.

Ведомость перечета деревьев, назначенных в рубку, и абрис лесного участка прилагаются (приложение 2 и 3 к Акту).

Меры по обеспечению возобновления:

Мероприятия, необходимые для предупреждения повреждения или поражения смежных насаждений:

Своевременная вывозка заготовленной древесины, очистка лесосеки.

Сведения для расчёта степени повреждения:

Средневзвешенная категория состояния породы:

К ср. Насаждения $(5 \times 1 + 25 \times 2 + 30 \times 3 + 20 \times 4 + 5 \times 5 + 15 \times 5) / 100 = 3,25$

Год образования старого сухостоя 2012-2014 гг.

Основная причина повреждения древесины:

Некротико-раковые заболевания стволов (370); Засуха 2010 года (830)

Дата проведения обследований 08.09.2017 г.

Исполнитель работ по проведению лесопатологических обследований:

Участковый лесничий


Камалудинов И.А.



должность, ФИО

подпись

С актом ознакомлен:
Руководитель (лесничий)




Мальцев П.А.

Субъект Российской Федерации **Оренбургская область** Лесничество (лесопарк) **ГКУ «Сакмарское лесничество»**
 Участковое лесничество **Никольское** Урочище (лесная дача)

1	2	3	4	5	6	7	Таксационная характеристика лесного насаждения								17	Распределение деревьев по категориям состояния, % от запаса										32	Назначенные мероприятия							
							8	9	10	11	12	13	14	15		16	18	19	20	21	22	23	24	25	26		27	28	29	30	31	33	34	
Номер квартала	Номер выдела	Площадь выдела, га	Целевое назначение лесов	Категория защитных лесов	Номер лесопатологического выдела	Площадь лесопатологического выдела, га	состав	попорода	возраст	средняя высота, м	средний диаметр, см	тип леса	полнота	бонитет	запас, куб. м/га	число деревьев на пробе, шт.	без признаков ослабления	ослабленные	сильно ослабленные	усыхающие	свежий сухостой	старый сухостой	свежий ветровал	старый ветровал	свежий бурелом	старый бурелом	аварийные деревья	Признаки повреждения деревьев	Доля поврежденных деревьев, %	Причина ослабления, повреждения	Поджег рубке, %	вид	площадь, га	
16	21	2,6	защитные	Нерестохранные полосы лесов	-	-	10ТК	Все го	70*	2 34	34*	В2ПТ	0,6*	3	280*	618	5	25	30	20	5	15	-	-	-	-	-	111	95	370; 830	20	ВС	2,6	
								ТК	-	-	-	-	-	-	-	618	5	25	30	20	5	15	-	-	-	-	112	95	370; 830	20	Р			
																											113							

Примечание – Показатели, не соответствующие таксационному описанию отмечаются «*»
 Дополнитель работ по проведению лесопатологических обследований:

Участковый лесничий **Камалтдинов И.А.** 
 должность, ФИО
 Дата составления документа **08.09.2017 г.** Телефон **89325573696**
 подпись

Ведомость
перечета деревьев, назначенных в рубку

ВРЕМЕННАЯ ПРОБНАЯ ПЛОЩАДЬ № 1

Субъект Российской Федерации Оренбургская область

Лесничество (лесопарк) Сакмарское Участковое лесничество Никольское

Квартал 16 Выдел 21 Площадь 2,6 га.

Номер очага вредных организмов - Размер пробной площади 2,6 га.

Таксационная характеристика:

Тип леса В2ПИТ Состав 10ТК Возраст 70 Бонитет 3

Полнота 0,6 Запас на га 280 Возобновление -

Время и причина ослабления лесного насаждения: Некрозно-раковые заболевания стволов (370); Засуха 2010 года (830)

Тип очага вредных организмов: эпизодический, хронический (подчеркнуть).

Фаза развития очага вредных организмов: начальная, нарастания численности, собственно вспышка, начальная, кризис (подчеркнуть).

Состояние лесного насаждения, намечаемые мероприятия:

Насаждение с нарушенной устойчивостью. Средневзвешенная категория состояния насаждения – 3,25 (сильно ослабленное), выборки подлежат 20 % нежизнеспособных, поврежденных и погибших деревьев, рекомендуется провести санитарно-оздоровительное мероприятие в виде выборочной рубки.

Исполнитель работ по проведению лесопатологических обследований:

Участковый лесничий

Должность

Камалтдинов И.А.

ФИО



подпись

Дата составления документа 08.09.2017 г.

Телефон 89325573696

ВЕДОМОСТЬ ПЕРЕЧЕТА ДЕРЕВЬЕВ

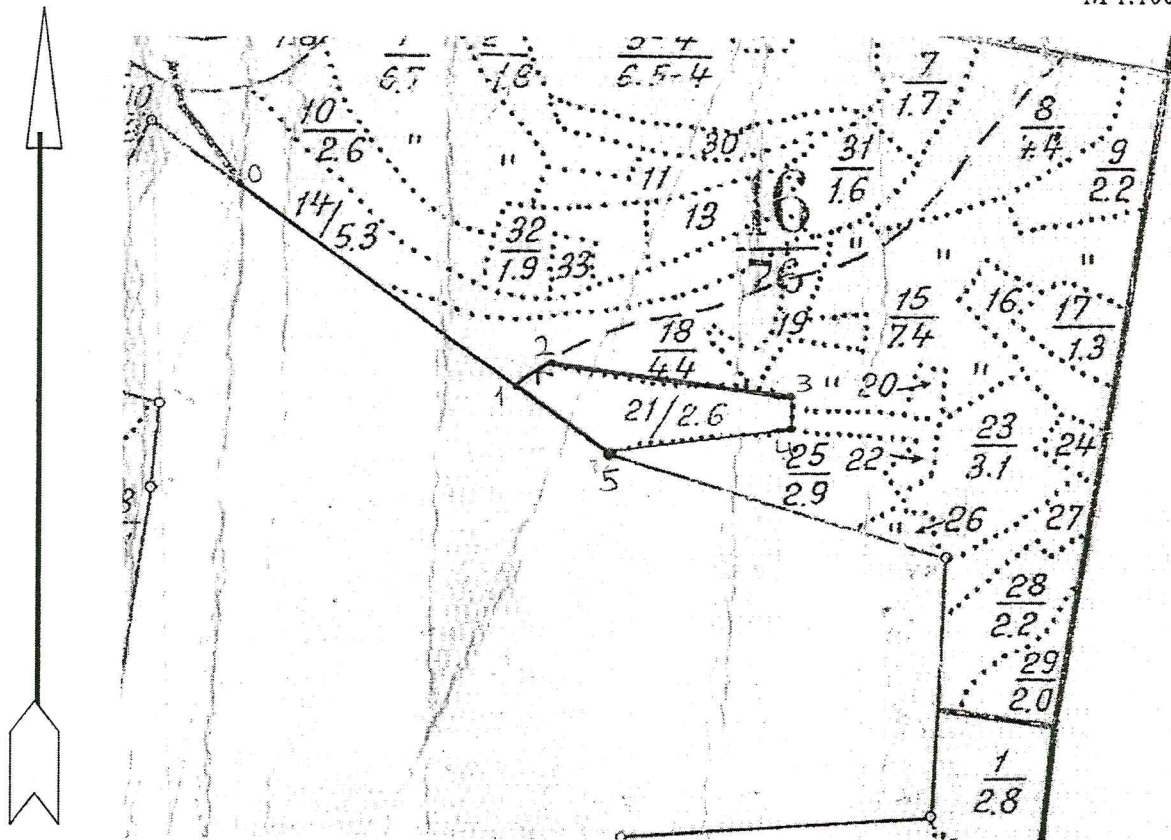
Порода: Тополь

Ступени толщины см	Количество деревьев по категориям состояния, шт.															Всего деревьев по ступеням толщины			
	I	II	III	IV		V		VI			ветровал, бурелом			аварийные деревья			шт.	в т.ч. подлежат рубке, %	
				НЗ	З	НЗ	З	НЗ	З	О	НЗ	З	О	НЗ	З	О			
1	2	3	4	5	6	7	8	9	10	11	12	13	14	15	16	17	18	19	
16		5																5	
20		9																9	
24		10				5		7										22	1,9
28	5	20	30	15		7		16										93	3,7
32	9	29	54	36		10		46										184	9,1
36	8	38	48	35		10		20										159	4,9
40	6	30	35	25		5		12										113	2,8
44	3	13	10	4														30	
48		3																3	
Итого, шт.	31	157	177	115		37		101										618	22,3
Итого, %	5	25	30	20		5		15										100	20

Примечание: НЗ - незаселенное, З - заселенное, О - отработанное вредителями.

**Абрис лесного участка
в квартале 16 выдел 21 площадь 2,6 га Никольского участкового лесничества,
намеченного под выборочную санитарную рубку**

М 1:10000



Номер выдела	Ленты (круговой площадки) перечёта				
	№ ленты (площадки)	длина, м	ширина, м	радиус, м	площадь, га
Сплошной перечет					

Номера точек	Координаты	Румбы линий	Длина, м
0-1	N52°01'24,97" E55°34'25,78"	ЮВ-55°	455
1-2	N52°01'16,49" E55°34'45,29"	СВ-57°	54
2-3	N52°01'17,44" E55°34'47,64"	ЮВ-85°	317
3-4	N52°01'16,49" E55°35'04,17"	ЮЗ-4°	46
4-5	N52°01'15,01" E55°35'04,02"	ЮЗ-78°	219
5-1	N52°01'13,56" E55°34'52,74"	СЗ-57°	168

Условные обозначения: - граница лесного участка, намеченного под выборочную санитарную рубку

Исполнитель работ по проведению лесопатологических обследований:

Участковый лесничий

Камалтдинов И.А.

Должность

ФИО

подпись

Дата составления документа 08.09.2017 г.

Телефон 89325573696