

УТВЕРЖДАЮ  
Первый заместитель министра лесного  
и охотничьего хозяйства Оренбургской области  
Рябов В.М.

Дата 20 августа 2017



Акт  
лесопатологического обследования № 2  
лесных насаждений ГКУ "Бузулукское лесничество"  
Оренбургская область

Способ лесопатологического обследования: Инструментальный

Место проведения:

Участковое лесничество	Урочище (дача)	Квартал (кварталы)	Выдел (выделы)	Площадь, га
Бузулукское	-	98	2 (часть выдела)	0,74

Лесопатологическое обследование проведено на общей площади 0.74 га.

2. Инструментальное обследование лесного участка.

Уч. лесничество: Бузулукское, участок: - Кв. 98 выд. 2 ЛП выдел: 1.

площадь выдела 7,9 га, площадь обследования - 0,74 га.

2.1. Фактическая таксационная характеристика лесного насаждения не соответствует таксационному описанию. Причины несоответствия:

давность лесоустройства 10 и более лет.

Ведомость лесных участков с выявленными несоответствиями таксационным описаниям приведена в приложении 1 к данному Акту.

2.2. Состояние насаждений: с нарушенной устойчивостью.

Причины повреждения: засуха (код 830), трутовик ложный дубовый и дуболюбивый (код 360), воздействия шквалистых и ураганных ветров текущего года, повлекшие слом стволов деревьев (код 882), воздействия шквалистых и ураганных ветров прошлых лет, повлекшие слом стволов деревьев (код 822). Данные причины определены по следующим признакам: усыхание < 1/4 ветвей в кроне прошлых лет (код 111), усыхание от 1/4 до 1/2 ветвей в кроне прошлых лет (код 112), наличие плодовых тел на стволе (код 801), механические повреждения слом ствола под кроной свежий (код 217), механические повреждения слом ствола под кроной пр. лет (код 218) усыхание от 1/2 до 3/4 ветвей в кроне прошлых лет (код 218), механические повреждения слом ствола под кроной свежий (код 217), механические повреждения слом ствола под кроной пр. лет (код 218) усыхание от 1/2 до 3/4 ветвей в кроне прошлых лет (код 218), механические повреждения слом ствола под кроной свежий (код 217), механические повреждения слом ствола под кроной пр. лет (код 218) Имеются деревья со структурными изъянами (аварийные - наличие дупел, гнилей, обрыв корней, опасный наклон), способные привести к падению всего дерева или его части и причинению ущерба населению или государственному имуществу и имуществу граждан.

Заселено (отработано) стволовыми вредителями:

Вид вредителя	Порода	Встречаемость (% заселенных деревьев)	Степень заселения лесного насаждения (слабая, средняя, сильная)
-	-	-	-
-	-	-	-
-	-	-	-
-	-	-	-
-	-	-	-
-	-	-	-

Повреждено огнем:

Вид пожара	Порода	Состояние корневых лап		Состояние корневой шейки		Подсушивание луба	
		процент поврежденных огнем корней	процент деревьев с данным повреждением	ожог корневой шейки по окружности (1/4; 2/4; 3/4; более 3/4)	процент деревьев с данным повреждением	по окружности (1/4; 2/4; 3/4; более 3/4)	процент деревьев с данным повреждением
-	-	-	-	-	-	-	-
-	-	-	-	-	-	-	-
-	-	-	-	-	-	-	-
-	-	-	-	-	-	-	-
-	-	-	-	-	-	-	-

Поражено болезнями:

Вид болезни	Порода	Встречаемость (% пораженных деревьев)	Степень заселения лесного насаждения (слабая, средняя, сильная)
трутовик ложный дубовый и дуболюб	Дн	1,00	единичная
-	-	-	-
-	-	-	-
-	-	-	-
-	-	-	-
-	-	-	-





3. Инструментальное обследование аварийных деревьев

3.1 Координаты расположения аварийного дерева: 52°50.232/52°18.791.

3.2 Структурные изъяны, характеризующие аварийность дерева: Наличие гнили, опасный наклон..

3.3 Порода: Дн, диаметр, 84 см, высота, 20 м, возраст, 65 лет.

ЗАКЛЮЧЕНИЕ

С целью предотвращения негативных процессов или снижения ущерба от их воздействия:

Вид мероприятия	Запас дерева, куб.м.	Порода	Сроки проведения
Уборка аварийного дерева	3,08	Дн	в течение года

Ведомость перечета аварийных деревьев, назначенных в рубку, прилагается.

Мероприятия, необходимые для предупреждения повреждения или поражения смежных деревьев:

своевременное проведение мероприятия, вывозка неокоренной древесины.

Исполнитель работ по проведению лесопатологического обследования:

Камышова Л.В.

Камышова Л.В. инженер-лесопатолог

Дата составления документа: 13.10.2017 года. Телефон: 8 (3532) 70-20-89.







Ведомость  
лесных участков с выявленными несоответствиями таксационным описаниям

Приложение 1  
к акту лесопатологического обследования №

Источник данных	Год проведения лесоустройства	Номер квартала	Номер выдела	Площадь выдела, га	Целевое назначение лесов	Категория защитных лесов	Номер лесопатологического выдела	Площадь лесопатологического выдела	Таксационная характеристика							Заложено пробных площадей				
									состав	порода	возраст, лет	средняя высота, м	средний диаметр, см	тип леса	тип условий место	полнота	бонитет	запас, куб. м/га	количество, шт.	общая площадь, га
ТО	1996	98	2	7,9	Защитные	Леса, имеющие научное или исторические значение	-	-	10ДН	Дуб низкоствольный	65	16	28	С1Д	С1	0,6	4	150		
Ф	2017	98	2	7,9	Защитные	Леса, имеющие научное или исторические значение	1	0,74	10Дн+Лп ед. Кл ед. В ед. Ос ед. Яб	Дуб низкоствольный, липа, клен, вяз, осина, яблоня	86	15	31	С1Д	С1	0,7	4	210	1	0,74

Примечание:

ТО - таксационные описания

Ф - фактическая характеристика лесного насаждения

Исполнитель работ по проведению лесопатологического обследования:

Камышова Л.В.

*Л.В. Камышова*  
инженер-лесопатолог



Результаты проведения лесопатологического обследования  
лесных насаждений за 4.8.2017 года.

Субъект Российской Федерации: Оренбургская область. Лесничество (лесопарк): Бузулуковское.  
Участковое лесничество: Бузулуковское. Урочище (лесная дача): -

1	2	3	4	5	6	7	Таксационная характеристика лесного насаждения									17	Распределение деревьев по категориям состояния. % от запаса											29	30	31	32	Назначенные мероприятия						
							8	9	10	11	12	13	14	15	16		18	19	20	21	22	23	24	25	26	27	28					33	34					
98	2	7,9	Защитные	Леса, имеющие научное или историческое значение	1	0,74	10Дн+Лп ед. Кл ед. В ед. Ос ед. Яб*	Всего	86*	15*	31*	С1Д	0,7*	4	210*	197	33	47	9					3						0,5	0,5	7	111, 112, 801, 217, 218, 113	67,0	830, 360, 882, 822.	11	ВСР+ УАД	0,74
							Дн	-	-	-	-	-	-	-	-	148	33	47	9													111, 112, 801, 218, 113	67,0	830, 360, 822.	11			
							Лп	-	-	-	-	-	-	-	-	21	75	15														111, 217	25,0	830, 882.	10			
							Кл	-	-	-	-	-	-	-	-	20	100																		0			
							В	-	-	-	-	-	-	-	-	5	84	16														111	16,0	830.	0			
							Ос	-	-	-	-	-	-	-	-	1	100																		0,0	0		
							Яб	-	-	-	-	-	-	-	-	2	100																		0,0	0		

Показатели, не соответствующие таксационному описанию отмечаются "\*" Расшифровка кодов причин и признаков указана в акте.  
Исполнитель работ по проведению лесопатологического обследования:

Камышова Л.В.

Дата составления документа: 13.10.2017 года. Телефон: 8 (3532) 70-20-89.

*Л.В. Камышова*  
лесопатолог

Ведомость перечета деревьев назначенных в рубку

ВРЕМЕННАЯ ПРОБНАЯ ПЛОЩАДЬ № \_\_\_\_\_

Субъект Российской Федерации: Оренбургская область.

Лесничество (лесопарк): Бузулукское. Квартал: 98. Выдел: 2.

Площадь: 7.9 га. Площадь обследования: 0.74 га.

Номер очага вредных организмов б/н. Размер пробной площади: 0.74 га.

Таксационная характеристика:

тип леса: С1Д; состав: 10Дн+Лп ед. Кл ед. В ед. Ос ед. Яб; возраст: 86 лет; бонитет: 4.

полнота: 0.7; запас на га: 210; возобновление: отсутствует.

Время и причина ослабления лесного насаждения:

Причины повреждения: засуха (код 830), трутовик ложный дубовый и дуболюбивый (код 360), воздействия шквалистых и ураганных ветров текущего года, повлекшие слом стволов деревьев (код 882), воздействия шквалистых и ураганных ветров прошлых лет, повлекшие слом стволов деревьев (код 822). Данные причины определены по следующим признакам: усыхание < 1/4 ветвей в кроне прошлых лет (код 111), усыхание от 1/4 до 1/2 ветвей в кроне прошлых лет (код 112), наличие плодовых тел на стволе (код 801), механические повреждения слом ствола под кроной свежий (код 217), механические повреждения слом ствола под кроной пр. лет (код 218), усыхание от 1/2 до 3/4 ветвей в кроне прошлых лет (код 113).

Тип очага вредных организмов: -.

Фаза развития очага вредных организмов: -.

Состояние лесного насаждения, намечаемые мероприятия:

Состояние насаждений: с нарушенной устойчивостью.

Средневзвешенная категория состояния насаждения 2.09.

Намечаемое мероприятие: ВСП+УАД.

Исполнитель работ по проведению лесопатологического обследования:

Камышова Л.В.

*Л.В. Камышова* инженер-лесопатолог

Дата составления документа: 13.10.2017 года. Телефон: 8 (3532) 70-20-89.

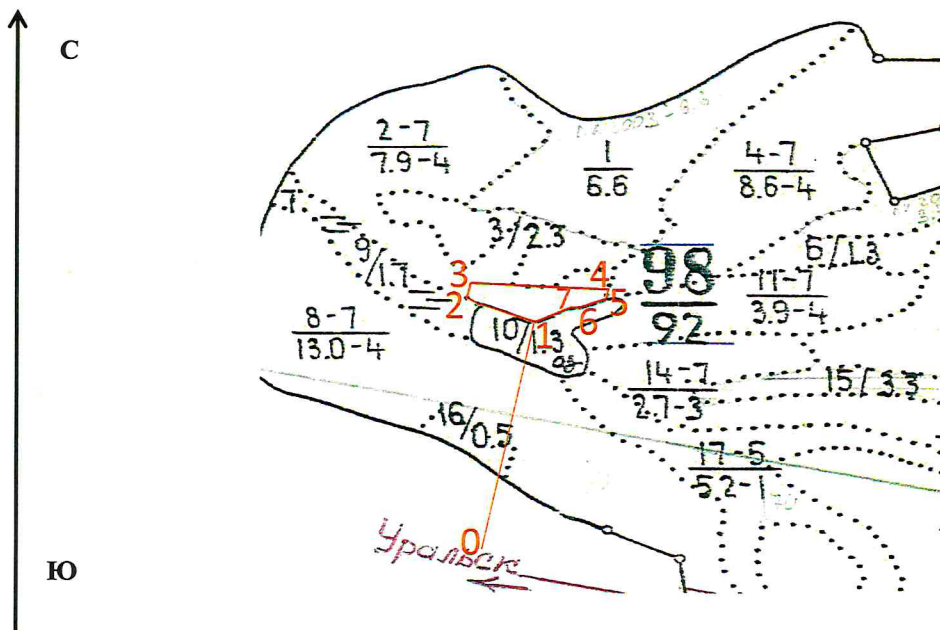






Абрис участка  
кв. 98 выд. 2 площадь 0,74 га

Масштаб 1:10000



N выдела	Ленты (круговой площадки) перече́та				
	Сплошной пере́чет	Длина, м	Ширина, м	Радиус, м	Площадь, га
2	Сплошной пере́чет				0,74

Номера точек	Координаты	Румбы линий	Длина, м
0->1	52° 50.073'С/ 52° 18.703'	СВ 0.99°	390
1->2	-	СЗ 62.9°	125
2->3	-	СВ 15.04°	33
3->4	-	ЮВ 86.67°	226
4->5	-	ЮЗ 9.37°	24
5->6	-	ЮЗ 64.31°	60
6->7	-	СЗ 79.42°	20
7->1	-	ЮЗ 59.99°	65

Условные обозначения:

граница обследованного участка

номера поворотных точек

привязка нулевой отметки к автомобильной дороге

Исполнитель работ по проведению лесопатологического обследования:

Камышова Л.В.

Л.В. Камышова инженер-лесопатолог

Дата составления документа: 13.10.2017 года. Телефон: 8 (3532) 70-20-89.

ПЕРЕЧЕТНАЯ ВЕДОМОСТЬ АВАРИЙНЫХ ДЕРЕВЬЕВ, НАЗНАЧЕННЫХ В РУБКУ

№ дерева	Координаты	Порода	Высота, м	Диаметр, см	Запас, куб. м.	Структурные изъяны, характеризующие аварийные деревья	Мероприятие	Срок проведения мероприятия
1	2	3	4	5	6	7	8	9
1	52°50.232/52°18.791	Дн	20	84	3,08	Наличие гнили, опасный наклон	рубка аварийных деревьев	в течение года
2	52°50.243/52°18.840	Дн	20	52	1,99	Наличие гнили, опасный наклон	рубка аварийных деревьев	в течение года
3	52°50.247/52°18.826	Дн	16	36	0,9	Наличие гнили, опасный наклон	рубка аварийных деревьев	в течение года

Инженер-лесопатолог

Л.В.Камышова



УТВЕРЖДАЮ:  
Первый заместитель министра лесного  
и охотничьего хозяйства Оренбургской области

Вябов В.М.

Дата



Акт  
лесопатологического обследования № 3  
лесных насаждений ГКУ "Бузулукское лесничество"  
Оренбургская область

Способ лесопатологического обследования: Инструментальный

Место проведения:

Участковое лесничество	Урочище (дача)	Квартал (кварталы)	Выдел (выделы)	Площадь, га
Бузулукское	-	98	14 (часть выдела)	0,08

Лесопатологическое обследование проведено на общей площади 0.08 га.

2. Инструментальное обследование лесного участка.  
 Уч. лесничество: Бузулукское, участок: - Кв. 98 вид. 14 ЛП выдел: 1.  
 площадь выдела 2,7 га, площадь обследования - 0,08 га.

2.1. Фактическая таксационная характеристика лесного насаждения не соответствует таксационному описанию. Причины несоответствия:  
давность лесоустройства 10 и более лет.

Ведомость лесных участков с выявленными несоответствиями таксационным описаниям приведена в приложении 1 к данному Акту.

2.2. Состояние насаждений: с нарушенной устойчивостью.  
 Причины повреждения: засуха (код 830). Данные причины определены по следующим признакам: усыхание < 1/4 ветвей в кроне прошлых лет (код 111), усыхание от 1/4 до 1/2 ветвей в кроне прошлых лет (код 112).

Заселено (ограблено) стволовыми вредителями:

Вид вредителя	Порода	Встречаемость (% заселенных деревьев)	Степень заселения лесного насаждения (слабая, средняя, сильная)
-	-	-	-
-	-	-	-
-	-	-	-
-	-	-	-
-	-	-	-
-	-	-	-

Повреждено огнем:

Вид пожара	Порода	Состояние корневых лап		Состояние корневой шейки		Подсушивание луба	
		процент поврежденных огнем корней	процент деревьев с данным повреждением	ожог корневой шейки по окружности (1/4; 2/4; 3/4; более 3/4)	процент деревьев с данным повреждением	по окружности (1/4; 2/4; 3/4; более 3/4)	процент деревьев с данным повреждением
-		-	-	-	-	-	-
		-	-	-	-	-	-
		-	-	-	-	-	-
		-	-	-	-	-	-
		-	-	-	-	-	-
		-	-	-	-	-	-
		-	-	-	-	-	-

Поражено болезнями:

Вид болезни	Порода	Встречаемость (% пораженных деревьев)	Степень заселения лесного насаждения (слабая, средняя, сильная)
-	-	-	-
-	-	-	-
-	-	-	-
-	-	-	-
-	-	-	-
-	-	-	-

2.3. Выборке подлежит 32 % деревьев по запасу,  
в том числе:

ослабленных 0 %  
сильно ослабленных 0 %  
усыхающих 0 %  
свежего сухостоя 0 %,

в том числе: свежего ветровала 0 %,  
свежего бурелома 0 %,  
старого сухостоя 32 %,

в том числе: старого ветровала 13 %,  
старого бурелома 0 %,  
аварийных 0 %.

2.4. Полнота лесного насаждения после уборки деревьев, подлежащих рубке, составит 0,6\*.

\*При расчете полноты насаждения в учёт вошли деревья 1-3 категорий состояния. Соответственно, при выборке деревьев 6 и 6б категорий состояния полнота насаждения не изменится.

Критическая полнота для данной категории лесных насаждений составляет 0,3.

#### ЗАКЛЮЧЕНИЕ

С целью предотвращения негативных процессов или снижения ущерба от их воздействия назначено:

Участковое лесничество	Урочище (леса)	Квартал	Выдел	Площадь выдела, га	Вид мероприятия	Площадь мероприятия, га	Порода	Выбираемый запас на выдел, куб. м	Крайние сроки проведения
Бузулукское	-	98	14	2,7	ВСП	0,08	Дн, В	6	2018 год

Ведомость перечета деревьев, назначенных в рубку, и абрис лесного участка прилагаются (приложение 2 и 3 к данному акту).

Меры по обеспечению возобновления: -.

Мероприятия, необходимые для предупреждения повреждения или поражения смежных насаждений: своевременное проведение проектируемых мероприятий, надзор за санитарным и лесопатологическим состоянием.

Сведения для расчета степени повреждения:

год образования старого сухостоя: 2011-2013 г.г.

основные причины повреждения древесины: засуха

Дата проведения обследований: 04.08.2017 года.

Исполнитель работ по проведению лесопатологического обследования:

Камышова Л.В.

*Руководитель (исполнитель)  
И.В. Камышова*



*Камышова Л.В.*



Ведомость

лесных участков с выявленными несоответствиями таксационным описаниям

Источник данных	Год проведения лесоустройства	Номер квартала	Номер выдела	Площадь выдела, га	Целевое назначение лесов	Категория защитных лесов	Номер лесопатологического выдела	Площадь лесопатологического выдела	Таксационная характеристика							Заложено пробных площадей				
									состав	порода	возраст, лет	средняя высота, м	средний диаметр, см	тип леса	тип условий место	полнота	бонитет	запас, куб. м/га	количество, шт.	общая площадь, га
ТО	1996	98	14	2,7	Защитные	Леса, имеющие научное или исторические значение	-	-	5ДН3ОС2Л П	Дуб низкоствольный, осина, липа	70	18	26	С1Д	С1	0,7	3	200		
Ф	2017	98	14	2,7	Защитные	Леса, имеющие научное или исторические значение	1	0,08	8Дн1Кл1Лп +В ед. Олч	Дуб низкоствольный, клен, липа, вяз, ольха черная	91	14	21	С1Д	С1	0,6	3	Сырораствующих 170 Сухостоя 50 / Ветровал 30	1	0,08

Примечание:

ТО - таксационные описания

Ф - фактическая характеристика лесного насаждения

Исполнитель работ по проведению лесопатологического обследования:

Камышова Л.В.

*Л.В. Камышова*  
инженер-лесопатолог

Результаты проведения лесопатологического обследования  
лесных насаждений за 4.8.2017 года.

Субъект Российской Федерации: Оренбургская область. Лесничество (лесопарк): Бузулукское.  
Участковое лесничество: Бузулукское. Урочище (лесная дача): -

1	2	3	4	5	6	7	Таксационная характеристика лесного насаждения									17	Распределение деревьев по категориям состояния, % от запаса											30	31	32	Назначенные мероприятия								
							8	9	10	11	12	13	14	15	16		18	19	20	21	22	23	24	25	26	27	28				29	33	34						
																																		состав	порода	возраст	средняя высота, м	средний диаметр, см	тип леса
98	14	2,7	Защитные	Леса, имеющие научное или историческое значение	1	0,08	8Дн   Кл   Лп + В ед. Олч*	Всего	91*	14*	21*	С1Д	0,6*	3	Сырорастущих 170 / Сухостоя 50/ Ветровал 30	57	34	20	14						19			13						111, 112.	66,0	830	32	ВСП	0,08
							Дн	-	-	-	-	-	-	-	-	16	21	22	17					24			16					111, 112.	79,0	830	40				
							Кл	-	-	-	-	-	-	-	-	22	79	21													111.	21,0	830	0					
							Лп	-	-	-	-	-	-	-	-	16	96	4													111.	4,0	830	0					
							В	-	-	-	-	-	-	-	-	2								100								100,0	830	100					
							Олч	-	-	-	-	-	-	-	-	1	100															0,0		0					

Показатели, не соответствующие таксационному описанию отмечаются "\*\*". Расшифровка кодов причин и признаков указана в акте.  
Исполнитель работ по проведению лесопатологического обследования:

Камышова Л.В. Л.В. Камышова инженер-лесопатолог  
Дата составления документа: 13.10.17 года. Телефон: 8 (3532) 70-20-89.

Ведомость перечета деревьев назначенных в рубку

ВРЕМЕННАЯ ПРОБНАЯ ПЛОЩАДЬ № \_\_\_\_\_

Субъект Российской Федерации: Оренбургская область.

Лесничество (лесопарк): Бузулукское. Квартал: 98. Выдел: 14.

Площадь: 2.7 га. Площадь обследования: 0.08 га.

Номер очага вредных организмов б/н. Размер пробной площади: 0.08 га.

Таксационная характеристика.

тип леса: С1Д; состав: 8Дн1Кл1Лп+В ед. Олч; возраст: 91 лет; бонитет: 3.

полнота: 0.6; Запас: сырораств. 170 кубм/га, старый ветровал - 30 кубм/га, старый сухостой - 50 кубм/га.; возобновление: отсутствует.

Время и причина ослабления лесного насаждения:

Причины повреждения: засуха (код 830). Данные причины определены по следующим признакам: усыхание < 1/4 ветвей в кроне прошлых лет (код 111), усыхание от 1/4 до 1/2 ветвей в кроне прошлых лет (код 112).

Тип очага вредных организмов: -.

Фаза развития очага вредных организмов: -.

Состояние лесного насаждения, намечаемые мероприятия:

Состояние насаждений: с нарушенной устойчивостью.

Средневзвешенная категория состояния насаждения 2.76.

Намечаемое мероприятие: ВСП.

Исполнитель работ по проведению лесопатологического обследования:

Камышова Л.В.

*Л.В. Камышова* инженер-инспектор

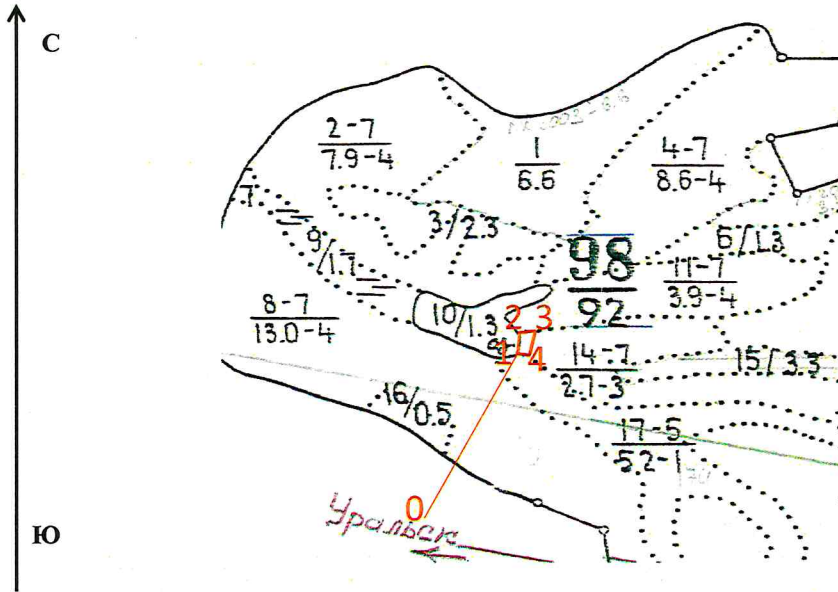
Дата составления документа: 19.10.2017 года. Телефон: 8 (3532) 70-20-89.







Абрис участка  
Масштаб 1:10000 кв. 98 выд. 14 площадь 0,08 га



N выдела	Ленты (круговой площадки) перече́та				
	Сплошной перечет	Длина, м	Ширина, м	Радиус, м	Площадь, га
14	Сплошной перечет				0,08

Номера точек	Координаты	Румбы линий	Длина, м
0->1	52° 50.073'С / 52° 18.703'	СВ 38.4°	330
1->2	-	СВ 14.94°	36
2->3	-	СВ 83.75°	28
3->4	-	ЮЗ 16.44°	38
4->1	-	СЗ 49.35°	17
	-	-	-

Условные обозначения:  
 граница обследованного участка —————  
 номера поворотных точек 1-4  
 привязка нулевой отметки к автомобильной дороге 0  
 Исполнитель работ по проведению лесопатологического обследования:

Камышова Л.В.

Дата составления документа: 13.10.2017 года. Телефон: 8 (3532) 70-20-89.

УТВЕРЖДАЮ:

Первый заместитель министра лесного  
и охотничьего хозяйства Оренбургской области

Рябов В.М.

Дата



Акт  
лесопатологического обследования № 4  
лесных насаждений ГКУ "Бузулукское лесничество"  
Оренбургская область

Способ лесопатологического обследования: Инструментальный

Место проведения:

Участковое лесничество	Урочище (дача)	Квартал (кварталы)	Выдел (выделы)	Площадь, га
Бузулукское	-	98	11 (часть выдела)	0,37

Лесопатологическое обследование проведено на общей площади 0,37 га.





2.3. Выборке подлежит 14 % деревьев по запасу,  
в том числе:

- ослабленных 0 %
- сильно ослабленных 0 %
- усыхающих 0 %
- свежего сухостоя 1 %,

в том числе: свежего ветровала 0 %,  
свежего бурелома 1 %  
старого сухостоя 13 %,

в том числе: старого ветровала 0 %,  
старого бурелома 3 %  
аварийных 0 %.

2.4. Полнота лесного насаждения после уборки деревьев, подлежащих рубке, составит 0,6.  
Критическая полнота для данной категории лесных насаждений составляет 0,3.

#### ЗАКЛЮЧЕНИЕ

С целью предотвращения негативных процессов или снижения ущерба от их воздействия назначено:

Участковое лесничество	Урочище (дача)	Квартал	Выдел	Площадь выдела, га	Вид мероприятия	Площадь мероприятия, га	Порода	Выбираемый запас на выдел, куб. м	Крайние сроки проведения
Бузулукское	-	98	11	3,9	ВСП	0,37	Дн, Лп	7	2018 год

Ведомость перечета деревьев, назначенных в рубку, и абрис лесного участка прилагаются (приложение 2 и 3 к данному акту).

Меры по обеспечению возобновления: -.

Мероприятия, необходимые для предупреждения повреждения или поражения смежных насаждений: своевременное проведение проектируемых мероприятий, надзор за санитарным и лесопатологическим состоянием.

Сведения для расчета степени повреждения:

год образования старого сухостоя: 2011, 2012, 2013 гг.

основные причины повреждения древесины: засуха, воздействия шквалистых и ураганных ветров текущего года, повлекшие слом стволов деревьев.

Дата проведения обследований: 04.08.2017 года.

Исполнитель работ по проведению лесопатологического обследования:

Камышова Л.В.

*Камышова Л.В.*

*Руководитель (исполнитель)  
И.В. Камышова*



*Камышова Л.В.*

Ведомость  
лесных участков с выявленными несоответствиями таксационным описаниям

Источник данных	Год проведения лесосоустройства	Номер квартала	Номер выдела	Площадь выдела, га	Целевое назначение лесов	Категория защитных лесов	Номер лесопатологического выдела	Площадь лесопатологического выдела	Таксационная характеристика										Заложено пробных площадей	
									состав	порода	возраст, лет	средняя высота, м	средний диаметр, см	тип леса	тип условный место	полнота	бонитет	запас, куб. м/га	количество, шт.	общая площадь, га
ТО	1996	98	11	3,9	Защитные	Леса, имеющие научное или исторические значение	-	-	10Дн+Ос	Дуб низкоствольный, осина	70	17	18	С1Д	С1	0,6	4	140		
Ф	2017	98	11	3,9	Защитные	Леса, имеющие научное или исторические значение	1	0,37	5Лп4Дн1Кл+Т+В	Липа, дуб низкоствольный, клен, тополь, вяз	91	14	22	С1Д	С1	0,7	4	140	1	0,37

Примечание:

ТО - таксационные описания

Ф - фактическая характеристика лесного насаждения

Исполнитель работ по проведению лесопатологического обследования:

Камышова Л.В.

*Л.В. Камышова*  
инженер-лесопатолог

Результаты проведения лесопатологического обследования  
лесных насаждений за 4-8.2017 года.

Субъект Российской Федерации: Оренбургская область, Лесничество (лесопарк): Бузулукское.  
Участковое лесничество: Бузулукское. Урочище (лесная дача): -

1	2	3	4	5	6	7	Таксационная характеристика лесного насаждения									17	Распределение деревьев по категориям состояния, % от запаса										33	34						
							8	9	10	11	12	13	14	15	16		18	19	20	21	22	23	24	25	26	27			28	29	30	31	32	
Номер квартала	Номер выдела	Площадь выдела, га	Целевое назначение лесов	Категория защитных лесов	Номер лесопатологического выдела	Площадь лесопатологического выдела, га	состав	порода	возраст	средняя высота, м	средний диаметр, см	тип леса	полнота	бонитет	запас, куб. м/га	Число деревьев на пробе, шт.	без признаков ослабления	ослабленные	сильно ослабленные	усыхающие	свежий сухой	старый сухой	свежий ветровал	старый ветровал	свежий бурелом	старый бурелом	аварийные деревья	Признаки повреждения деревьев	Доля поврежденных деревьев, %	Причина ослабления, повреждения	Полежит рубке, %	вид	площадь, га	
98	11	3,9	Защитные	Леса, имеющие научное или историческое значение	1	0,37	5Лп4Дн1Кл+Т+В*	Всего	91*	14*	22*	С1Д	0,7*	4	140	135	56	22	8						1	3		111, 112, 218, 217	44,0	830, 882	14	ВСП	0,37	
							Лп*	-	-	-	-	-	-	-	80	89	7	1									111, 217, 112	11,0	830, 882	3				
							Дн	-	-	-	-	-	-	-	28	6	45	18				24				7	111, 112, 218	94,0	830	31				
							КЛ*	-	-	-	-	-	-	-	20	96	4										111	4,0	830	0				
							Т*	-	-	-	-	-	-	-	1	100												0,0		0				
							В*	-	-	-	-	-	-	-	6	87		13									112	13,0	830	0				

Показатели, не соответствующие таксационному описанию отмечаются "\*\*". Расшифровка кодов причин и признаков указана в акте.

Исполнитель работ по проведению лесопатологического обследования:

Камышова Л.В.

Дата составления документа: 13.10.2017 года. Телефон: 8 (3532) 70-20-89.

*Л.В. Камышова*  
*инженер-лесопатолог*

Ведомость перечета деревьев назначенных в рубку

ВРЕМЕННАЯ ПРОБНАЯ ПЛОЩАДЬ № \_\_\_\_\_

Субъект Российской Федерации: Оренбургская область.  
Лесничество (лесопарк): Бузулукское. Квартал: 98. Выдел: 11.  
Площадь: 3.9 га. Площадь обследования: 0.37 га.  
Номер очага вредных организмов б/н. Размер пробной площади: 0.37 га.

Таксационная характеристика:

тип леса: С1Д; состав: 5Лп4Дн1Кл+Т+В; возраст: 91 лет; бонитет: 4.

полнота: 0.7; запас на га: 140; возобновление: отсутствует.

Время и причина ослабления лесного насаждения:

Причины повреждения: засуха (код 830), воздействия шквальных и ураганных ветров текущего года, повлекшие слом стволов деревьев (код 882). Данные причины определены по следующим признакам: усыхание < 1/4 ветвей в кроне прошлых лет (код 111), усыхание от 1/4 до 1/2 ветвей в кроне прошлых лет (код 112), механические повреждения слом ствола под кроной пр. лет (код 218), механические повреждения слом ствола под кроной свежий (код 217).

Тип очага вредных организмов: -.

Фаза развития очага вредных организмов: -.

Состояние лесного насаждения, намечаемые мероприятия:

Состояние насаждений: с нарушенной устойчивостью.

Средневзвешенная категория состояния насаждения 1.94.

Намечаемое мероприятие: ВСП.

Исполнитель работ по проведению лесопатологического обследования:

Камышова Л.В.

*Л.В. Камышова* и *И.И. Шенер-Исокатова*

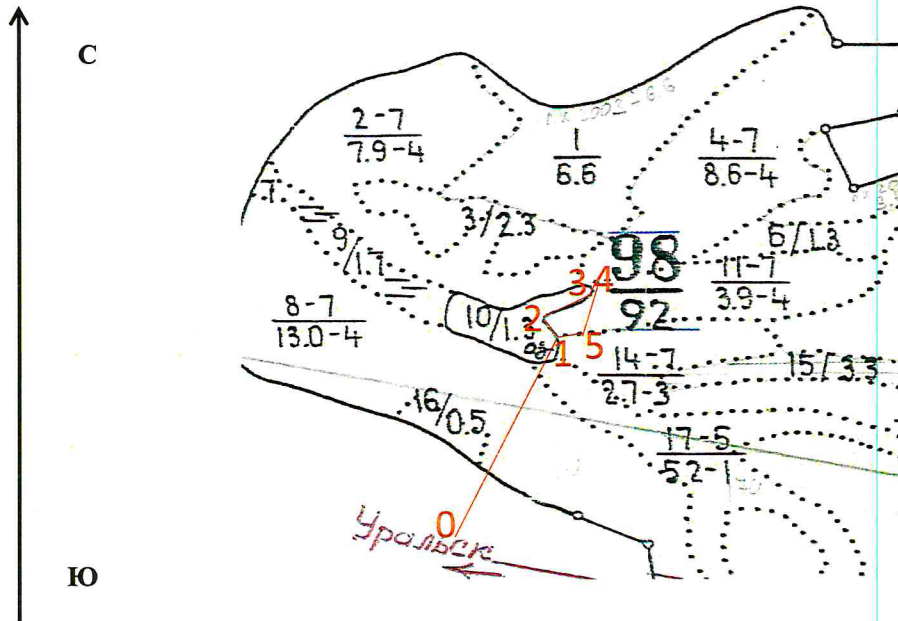
Дата составления документа: 13.10.2017 года. Телефон: 8 (3532) 70-20-89.







Абрис участка  
Масштаб 1:10000  
кв. 98 выд. 11 площадь 0,37 га



N выдела	Ленты (круговой площадки) перечета				
	Сплошной перечет	Длина, м	Ширина, м	Радиус, м	Площадь, га
11	Сплошной перечет				0,37

Номера точек	Координаты	Румбы линий	Длина, м
0->1	52° 50.073'С/ 52° 18.703'	СВ 29.76°	380
1->2	-	СЗ 30.71°	40
2->3	-	СВ 59.94°	71
3->4	-	СВ 25.85°	25
4->5	-	ЮЗ 16.66°	85
5->1	-	ЮЗ 78.65°	43
	-	-	-

Условные обозначения:  
 граница обследованного участка  
 номера поворотных точек  
 привязка нулевой отметки к автомобильной дороге  
 Исполнитель работ по проведению лесопатологического обследования:

Камышова Л.В.

Дата составления документа: 13.10.2017 года. Телефон: 8 (3532) 70-20-89.

СЕРТИФИКАТО:  
Первый заместитель министра лесного  
и охотничьего хозяйства Оренбургской области



Рябов В.М.

Дата

09.08.2017

Акт  
лесопатологического обследования № 5  
лесных насаждений ГКУ "Бузулукское лесничество"  
Оренбургская область

Способ лесопатологического обследования: Инструментальный

Место проведения:

Участковое лесничество	Урочище (дача)	Квартал (кварталы)	Выдел (выделы)	Площадь, га
Бузулукское	-	98	9 (часть выдела)	0.15

Лесопатологическое обследование проведено на общей площади 0.15 га.





2.3. Выборке подлежит 5 % деревьев по запасу,  
в том числе:

ослабленных 0 %  
сильно ослабленных 0 %  
усыхающих 0 %  
свежего сухостоя 1 %,

в том числе: свежего ветровала 0 %,  
свежего бурелома 0 %,  
старого сухостоя 4 %,

в том числе: старого ветровала 0 %,  
старого бурелома 0 %,  
аварийных 0 %.

2.4. Полнота лесного насаждения после уборки деревьев, подлежащих рубке, составит 0,76.  
Критическая полнота для данной категории лесных насаждений составляет 0,3.

### ЗАКЛЮЧЕНИЕ

С целью предотвращения негативных процессов или снижения ущерба от их воздействия назначено:

Участковое лесничество	Урочище (дача)	Квартал	Выдел	Площадь выдела, га	Вид мероприятия	Площадь мероприятия, га	Порода	Выбираемый запас на выдел, куб. м	Крайние сроки проведения
Бузулукское	-	98	9	1,7	ВСП очень слабой интенсивности	0,15	Олч, Ив, В	3	2018 год

Ведомость перечета деревьев, назначенных в рубку, и абрис лесного участка прилагаются (приложение 2 и 3 к данному акту).

Меры по обеспечению возобновления: -.

Мероприятия, необходимые для предупреждения повреждения или поражения смежных насаждений: своевременное проведение проектируемых мероприятий, надзор за санитарным и лесопатологическим состоянием.

Сведения для расчета степени повреждения:  
год образования старого сухостоя: 2011-2013 г.г.  
основные причины повреждения древесины: засуха

Дата проведения обследований: 04.08.2017 года.

Исполнитель работ по проведению лесопатологического обследования:

Камышова Л.В.

*Камышова Л.В.*

*Руководитель (исполнитель)  
И.В. Бузулукское лесничество*



*Камышова Л.В.*

Целевая

составляющая с выделением целевых участков с соответствующими целевыми назначениями

Источники данных	Год проведения лесного инвентаря	Номер квартала	Номер выдела	Целевое назначение выдела	Целевое назначение леса	Категория защитных лесов	Номер лесопользовательского участка	Фактическая площадь выдела, га	Таксационная характеристика										% доли от суммарных площадей	
									состав	возраст, лет	средняя высота, м	средний диаметр, см	тип леса	тип усавийного место	подноса	бонитет	запас, куб. м/га	количество, шт.	общая площадь, га	
ТО	1996	98	9	1.7	Защитные	Леса, имеющие научное или исторические значение	1	0.15	8ОЛЧ2ДН	Ольха черная, дуб шпикостовый	50	22	26	Д4ОЛ	Д4	0.6	1	220		
Ф	2017	98	9	1.7	Защитные	Леса, имеющие научное или исторические значение	1	0.15	4ОЛч2Ив1Г1Кл1П3Л1Лп1Б.ед.Ди	Ольха черная, ива, тополь, клен, вяз, липа, береза, дуб шпикостовый	71	16	25	Д4ОЛ	Д4	0.8	1	350	1	0.15

Примечание:

ТО - таксационные описания

Ф - фактическая характеристика лесного насаждения

Исполнитель работ по проведению лесоводственного обследования:

Камышова Л.В.

*Л.В. Камышова*  
Инженер-лесовод



Результаты проведения лесонагологового обследования  
лесных насаждений за 4-8.2017 года.

Субъект Российской Федерации: Оренбургская область, Лесничество (лесопарк): Бузулукское  
Участковое лесничество: Бузулукское, Урочище: лесная дача

1	2	3	4	5	6	7	Таксационная характеристика лесного насаждения									17	Распределение деревьев по историческому состоянию, % от запаса										29	30	31	32	Назначенные мероприятия			
							8	9	10	11	12	13	14	15	16		без признаков ослабления	ослабленные	сильно ослабленные	умирающие	свежий сухой	старый сухой	свежий мертвый	старый мертвый	свежий бурелом	старый бурелом					антропогенное воздействие	Признаки повреждения деревьев	Доля поврежденных деревьев, %	Причина ослабления, повреждения
98	9	1.7	Защитное	Леса, имеющие значение для историко-культурного наследия	1	0.15	4Ср2Цв11К2ЦМ1Цл1Бел1Цл*	Всего	71*	16*	25*	Д(Ч)Д	0.8*	1	350*	92	79	16			1	4							111	21.0	830	5	ЗСР очень слабой интенсив- ности	0.15
							Олч	-	-	-	-	-	-	-	33	89	5			3	3							111	11.0	830	6			
							Ив	-	-	-	-	-	-	-	5	50	39											111	50.0	830	11			
							Т	-	-	-	-	-	-	-	4	100													0.0		0			
							Ка	-	-	-	-	-	-	-	15	79	21										111	21.0	830	0				
							В	-	-	-	-	-	-	-	15	79	13				8						111	21.0	830	8				
							Лп	-	-	-	-	-	-	-	11	77	23										111	23.0	830	0				
							Б	-	-	-	-	-	-	-	8	100												0.0		0				
							Дл	-	-	-	-	-	-	-	1		100										111	100.0	830	0				

Показатели, не соответствующие таксационному описанию отмечаются "0". Расшифровка кодов причин и признаков указана в акте  
Исполнитель работ по проведению лесонагологового обследования:

Камышова Л.В.

Дата составления документа:

*Л.В. Камышова*  
13.10.17

года. Телефон: 8 (3532) 70-20-89.



Ведомость перечета деревьев назначенных в рубку

ВРЕМЕННАЯ ПРОБНАЯ ПЛОЩАДЬ № \_\_\_\_

Субъект Российской Федерации: Оренбургская область.

Лесничество (лесопарк): Бузулукское. Квартал: 98. Выдел: 9.

Площадь: 1.7 га. Площадь обследования: 0.15 га.

Номер очага вредных организмов б/н. Размер пробной площади: 0.15 га.

Таксационная характеристика:

тип леса: Д4ОЛ; состав: 4Олч2Ив1Г1Кл1В1Лп+Б ед. Дн; возраст: 71 лет; бонитет: 1.

полнота: 0.8; запас на га: 350; возобновление: отсутствует.

Время и причина ослабления лесного насаждения:

Фактор негативного воздействия: засуха (код 830). Данный фактор определен по следующим признакам: усыхание < 1/4 ветвей в кроне прошлых лет (код 111).

Тип очага вредных организмов: -

Фаза развития очага вредных организмов: -

Состояние лесного насаждения, намечаемые мероприятия:

Состояние насаждений: устойчивое.

Средневзвешенная категория состояния насаждения 1.36.

Намечаемое мероприятие: ВСП очень слабой интенсивности.

Исполнитель работ по проведению лесопатологического обследования:

Камышова Л.В.

*Л.В. Камышова*

Дата составления документа:

13.10.17

года. Телефон: 8 (3532) 70-20-89.

✓





Порода 7. Б

Ступени толщины см	Количество деревьев по категориям состояния, шт.																Всего деревьев по ступеням толщины	
	I	II	III	IV		V		VI			ветровал, бурелом			аварийные деревья			шт.	в том числе подлежат рубке, %
				НЗ	З	НЗ	З	НЗ	З	О	НЗ	З	О	НЗ	З	О		
1	2	3	4	5	6	7	8	9	10	11	12	13	14	15	16	17	18	19
12	1																1	
16	2																2	
20	2																2	
24	3																3	
-																		
-																		
-																		
-																		
-																		
итого, шт	8																8	
итого, %	100,0																100,0	
итого, куб.м.	1,7																1,7	
итого, куб.%	100																100	

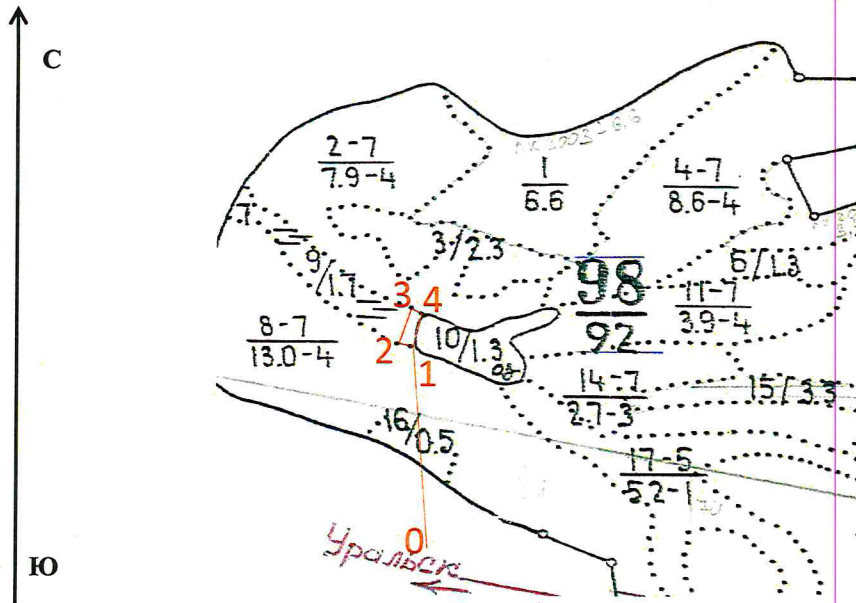
Порода 8. Дн

Ступени толщины см	Количество деревьев по категориям состояния, шт.																Всего деревьев по ступеням толщины	
	I	II	III	IV		V		VI			ветровал, бурелом			аварийные деревья			шт.	в том числе подлежат рубке, %
				НЗ	З	НЗ	З	НЗ	З	О	НЗ	З	О	НЗ	З	О		
1	2	3	4	5	6	7	8	9	10	11	12	13	14	15	16	17	18	19
28		1															1	
-																		
-																		
-																		
-																		
-																		
-																		
-																		
итого, шт		1															1	
итого, %		100,0															100,0	
итого, куб.м.		0,6															0,6	
итого, куб.%		100,0															100,0	



Масштаб 1:10000

Абрис участка  
кв. 98 выд. 9 площадь 0,15 га



№ выдела	Ленты (круговой площадки) перече́та				
	Сплошной перечет	Длина, м	Ширина, м	Радиус, м	Площадь, га
9	Сплошной перечет				0,15

Номера точек	Координаты	Румбы линий	Длина, м
0->1	52° 50.073'С / 52° 18.703'В	СЗ 2,35°	340
1->2	-	СЗ 72.54°	36
2->3	-	СВ 16.39°	65
3->4	-	ЮВ 70.87°	16
4->1	-	ЮЗ 14.2°	55
	-	-	-

Условные обозначения:

граница обследованного участка

номера поворотных точек

привязка нулевой отметки к автомобильной дороге

1-4

0

Исполнитель работ по проведению лесопатологического обследования:

Камышова Л.В.

*Л.В. Камышова* инженер-геодезист

Дата составления документа: 13.10.2014

года. Телефон: 8 (3532) 70-20-89.

УТВЕРЖДАЮ  
Первый заместитель министра лесного  
и охотничьего хозяйства Оренбургской области

Рябов В.М.

Дата

20 августа 2017



от: 04.08.2017 года.

Акт  
лесопатологического обследования № 6  
лесных насаждений ГКУ "Бузулукское лесничество"  
Оренбургская область

Способ лесопатологического обследования: Инструментальный

Место проведения:

Участковое лесничество	Урочище (дача)	Квартал (кварталы)	Выдел (выделы)	Площадь, га
Бузулукское	-	98	8 (часть выдела)	0.2

Лесопатологическое обследование проведено на общей площади 0.2 га.

2. Инструментальное обследование лесного участка.  
Уч. лесничество: Бузулукское, участок: - Кв. 98 выд. 8 ЛП выдел: 1.  
площадь выдела 13,0 га, площадь обследования - 0,2 га.

2.1. Фактическая таксационная характеристика лесного насаждения не соответствует таксационному описанию. Причины несоответствия:  
давность лесоустройства 10 и более лет.

Ведомость лесных участков с выявленными несоответствиями таксационным описаниям приведена в приложении 1 к данному Акту.

2.2. Состояние насаждений: с утраченной устойчивостью.

Причины повреждения: засуха (код 830), трутовик ложный дубовый и дуболюбивый (код 360), воздействия шквалистых и ураганных ветров прошлых лет, повлекшие слом стволов деревьев (код 822), воздействия шквалистых и ураганных ветров текущего года, повлекшие слом стволов деревьев (код 882). Данные причины определены по следующим признакам: наличие плодовых тел на стволе (код 801), усыхание < 1/4 ветвей в кроне прошлых лет (код 111), механические повреждения слом ствола под кроной пр. лет (код 218), механические повреждения слом ствола под кроной свежий (код 217), усыхание от 1/4 до 1/2 ветвей в кроне прошлых лет (код 112).

Заселено (огработорано) стволовыми вредителями:

Вид вредителя	Порода	Встречаемость (% заселенных деревьев)	Степень заселения лесного насаждения (слабая, средняя, сильная)
-	-	-	-
-	-	-	-
-	-	-	-
-	-	-	-
-	-	-	-
-	-	-	-

Повреждено огнем:

Вид пожара	Порода	Состояние корневых лап		Состояние корневой шейки		Подсушивание луба	
		процент поврежденных огнем корней	процент деревьев с данным повреждением	ожог корневой шейки по окружности (1/4; 2/4; 3/4; более 3/4)	процент деревьев с данным повреждением	по окружности (1/4; 2/4; 3/4; более 3/4)	процент деревьев с данным повреждением
-	-	-	-	-	-	-	-
-	-	-	-	-	-	-	-
-	-	-	-	-	-	-	-
-	-	-	-	-	-	-	-
-	-	-	-	-	-	-	-
-	-	-	-	-	-	-	-
-	-	-	-	-	-	-	-

Поражено болезнями:

Вид болезни	Порода	Встречаемость (% пораженных деревьев)	Степень заселения лесного насаждения (слабая, средняя, сильная)
Трутовик ложный дубовый и дуболюбивый	Дн	13,00	слабая
-	-	-	-
-	-	-	-
-	-	-	-
-	-	-	-



2.3. Выборке подлежит 5 % деревьев по запасу,  
в том числе:

ослабленных 0 %  
сильно ослабленных 0 %  
усыхающих 0 %  
свежего сухостоя 1 %,

в том числе: свежего ветровала 0 %,  
свежего бурелома 1 %,  
старого сухостоя 4 %,

в том числе: старого ветровала 0 %,  
старого бурелома 2 %,  
аварийных 0 %.

2.4. Полнота лесного насаждения после уборки деревьев, подлежащих рубке, составит 0,76.  
Критическая полнота для данной категории лесных насаждений составляет: не лимитируется.

#### ЗАКЛЮЧЕНИЕ

С целью предотвращения негативных процессов или снижения ущерба от их воздействия  
назначено:

Участковое лесничество	Урочище (дача)	Квартал	Выдел	Площадь выдела, га	Вид мероприятия	Площадь мероприятия, га	Порода	Выбрасываемый запас на выдел, куб. м	Крайние сроки проведения
Бузулукское	-	98	8	13	ВСП очень слабой интенсивности	0,2	Дн, Кл, Лп, Ос	4	2018 год

Ведомость перечета деревьев, назначенных в рубку, и абрис лесного участка  
прилагаются (приложение 2 и 3 к данному акту).

Меры по обеспечению возобновления: -.

Мероприятия, необходимые для предупреждения повреждения или поражения смежных  
насаждений: своевременное проведение проектируемых мероприятий,  
надзор за санитарным и лесопатологическим состоянием.

Сведения для расчета степени повреждения:

год образования старого сухостоя: 2011-2013 г.г.

основные причины повреждения древесины: засуха, трутовик ложный дубовый, воздействия шквальных  
и ураганных ветров текущего года, повлекшие слом стволов деревьев.

Дата проведения обследований: 04.08.2017 года.

Исполнитель работ по проведению лесопатологического обследования:

Камышова Л.В.

*Проведитель (лесничий)*  
*И.В. Камышова*





Ведомость  
лесных участков с выявленными несоответствиями таксационным описаниям

Приложение 1  
к акту лесопатологического обследования №

Источники данных	Год проведения лесоустройства	Номер квартала	Номер выдела	Площадь выдела, га	Целевое назначение лесов	Категория защитных лесов	Номер лесопатологического выдела	Площадь лесопатологического выдела	Таксационная характеристика										Заложено пробных площадей	
									состав	порода	возраст, лет	средняя высота, м	средний диаметр, см	тип леса	тип условий место	плодота	бонитет	запас, куб. м/га	количество, шт.	общая площадь, га
ТО	1996	98	8	13	Защитные	Леса, расположенные в водоохраных зонах	-	-	10ДП	Дуб низкоствольный	70	17	26	С1Д	С1	0.6	4	140		
Ф	2017	98	8	13	Защитные	Леса, расположенные в водоохраных зонах	1	0.2	4Дп4Лп1Б1 Кл+Ос сл. В	Дуб низкоствольный, липа, береза, клен, осина, вяз	91	15	20	С1Д	С1	0.8	4	370	1	0.2

Примечание:

ТО - таксационные описания

Ф - фактическая характеристика лесного насаждения

Исполнитель работ по проведению лесопатологического обследования:

Камышова Л.В.

*Л.В. Камышова*  
инженер-лесопатолог

Результаты проведения лесопатологического обследования  
лесных насаждений за 4.8.2017 года.

Субъект Российской Федерации: Оренбургская область. Лесничество (лесопарк): Бузулукское.  
Участковое лесничество: Бузулукское. Урочище (лесная дача): -

1	2	3	4	5	6	7	Таксационная характеристика лесного насаждения										17	Распределение деревьев по категориям состояния, % от запаса											29	30	31	32	Назначенные мероприятия				
							8	9	10	11	12	13	14	15	16	без признаков ослабления		ослабленные	сильно ослабленные	усыхающие	свежий сухой	старый сухой	свежий ветровал	старый ветровал	свежий бурелом	старый бурелом	аварийные деревья	вид					площадь, га				
98	8	13	Защитные	Леса, расположенные в водоохраных зонах	1	0.2	4Дп+Лп Б Кл+Ос. В*	Всего	91*	15*	20*	С1Д	0.8*	4	370*	224	58	32	5				2					1	2			801, 111, 218, 217, 112	42.0	830, 360, 822, 882	5	ВСР очень слабой интенсивности	0.2
							Дп	-	-	-	-	-	-	-	-	47	23	56	13											5	801, 111, 218, 112	77.0	830, 360, 822	8			
							Лп	-	-	-	-	-	-	-	-	140	77.9	19	0.1				1							2	217	22.1	830, 882	3			
							Б	-	-	-	-	-	-	-	-	8	81	19													19.0	830	0				
							Кл	-	-	-	-	-	-	-	-	26	94					6									6.0	830.	6				
							Ос	-	-	-	-	-	-	-	-	1													100	218	100.0	822	100				
							В	-	-	-	-	-	-	-	-	2	100														0.0		0				

Показатели, не соответствующие таксационному описанию отмечаются "\*\*". Расшифровка кодов причин и признаков указана в акте.  
Исполнитель работ по проведению лесопатологического обследования:

Камышова Л.В.

Дата составления документа:

*Камышова Л.В.*  
13.10.17

*Ильинер-лесопатолог*  
года. Телефон: 8 (3532) 70-20-89.

Ведомость перечета деревьев назначенных в рубку

ВРЕМЕННАЯ ПРОБНАЯ ПЛОЩАДЬ № \_\_\_\_\_

Субъект Российской Федерации: Оренбургская область.

Лесничество (лесопарк): Бузулуковское. Квартал: 98. Выдел: 8.

Площадь: 13 га. Площадь обследования: 0.2 га.

Номер очага вредных организмов б.н. Размер пробной площади: 0.2 га.

Таксационная характеристика:

тип леса: С1Д; состав: 4Дн4Лп1Б1Кл+Ос ед. В; возраст: 91 лет; бонитет: 4.

полнота: 0.8; запас на га: 370; возобновление: отсутствует.

Время и причина ослабления лесного насаждения:

Причины повреждения: засуха (код 830), трутовик ложный дубовый и дуболюбивый (код 360), воздействия шквалистых и ураганных ветров прошлых лет, повлекшие слом стволов деревьев (код 822), воздействия шквалистых и ураганных ветров текущего года, повлекшие слом стволов деревьев (код 882). Данные причины определены по следующим признакам: наличие плодовых тел на стволе (код 801), усыхание 1-4 ветвей в кроне прошлых лет (код 111), механические повреждения слом ствола под кроной прошлых лет (код 218), механические повреждения слом ствола под кроной свежий (код 217), усыхание от 1/4 до 1/2 ветвей в кроне прошлых лет (код 112).

Тип очага вредных организмов: хронический.

Фаза развития очага вредных организмов -

Состояние лесного насаждения, намечаемые мероприятия.

Состояние насаждений: с утраченной устойчивостью.

Средневзвешенная категория состояния насаждения 1.62

Намечаемое мероприятие: ВСП очень слабой интенсивности.

Исполнитель работ по проведению лесопатологического обследования:

Камышова Л.В.

*Л.В. Камышова* инженер-лесопатолог

Дата составления документа:

*13.10.17*

года. Телефон: 8 (3532) 70-20-89.

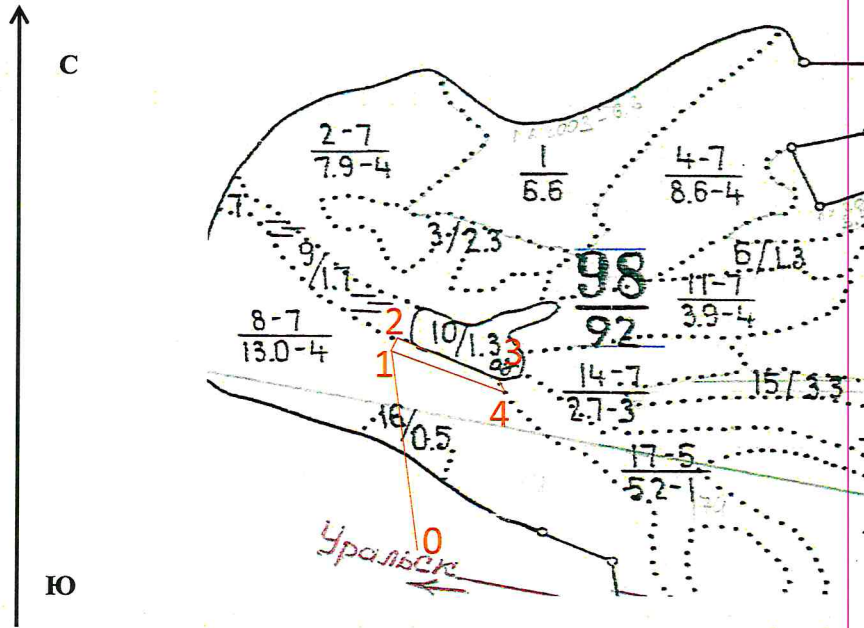






Абрис участка  
кв. 98 выд. 8 площадь 0,2 га

Масштаб 1:10000



N выдела	Ленты (круговой площадки) перечета				
	Сплошной перечет	Длина, м	Ширина, м	Радиус, м	Площадь, га
8	Сплошной перечет				0,20

Номера точек	Координаты	Румбы линий	Длина, м
1->2	52° 50.073'С/ 52° 18.703'	СЗ 7,96°	330
2->3	-	СВ 13,07°	15
3->4	-	ЮВ 64,68°	175
4->5	-	ЮВ 18,95°	15
5->1	-	СЗ 65,07°	190
	-	-	-

Условные обозначения:

граница обследованного участка

номера поворотных точек

привязка нулевой отметки к автомобильной дороге

Исполнитель работ по проведению лесопатологического обследования:

Камышова Л.В.

Дата составления документа:

*Л.В. Камышова*  
13.10.2017

*инженер лесопатолог*

года. Телефон: 8 (3532) 70-20-89.

УТВЕРЖДАЮ:

Первый заместитель министра лесного  
и охотничьего хозяйства Оренбургской области

Рабов В.М.

Дата

20 сентября 2017



Акт  
лесопатологического обследования № 7  
лесных насаждений ГКУ "Бузулукское лесничество"  
Оренбургская область

Способ лесопатологического обследования: Инструментальный

Место проведения:

Участковое лесничество	Урочище (дача)	Квартал (кварталы)	Выдел (выделы)	Площадь, га
Бузулукское	-	98	4 (часть выдела)	0.08

Лесопатологическое обследование проведено на общей площади 0.08 га.

2. Инструментальное обследование лесного участка.

Уч. лесничество: Бузулукское, участок: - Кв. 98 выд. 4 ЛП выдел: 1.  
площадь выдела 8,6 га, площадь обследования - 0,08 га.

2.1. Фактическая таксационная характеристика лесного насаждения не соответствует таксационному описанию. Причины несоответствия:

давность лесоустройства 10 и более лет.

Ведомость лесных участков с выявленными несоответствиями таксационным описаниям приведена в приложении 1 к данному Акту.

2.2. Состояние насаждений: устойчивое.

Фактор негативного воздействия: засуха (код 830). Данный фактор определен по следующим признакам: усыхание < 1/4 ветвей в кроне прошлых лет (код 111).

Заселено (обработано) стволовыми вредителями:

Вид вредителя	Порода	Встречаемость (% заселенных деревьев)	Степень заселения лесного насаждения (слабая, средняя, сильная)
-	-	-	-
-	-	-	-
-	-	-	-
-	-	-	-
-	-	-	-
-	-	-	-

Поврежден огнем:

Вид пожара	Порода	Состояние корневых лап		Состояние корневой шейки		Подсушивание дуба	
		процент поврежденных огнем корней	процент деревьев с данным повреждением	ожог корневой шейки по окружности (1/4; 2/4; 3/4; более 3/4)	процент деревьев с данным повреждением	по окружности (1/4; 2/4; 3/4; более 3/4)	процент деревьев с данным повреждением
		-	-	-	-	-	-
		-	-	-	-	-	-
		-	-	-	-	-	-
		-	-	-	-	-	-
		-	-	-	-	-	-
		-	-	-	-	-	-
		-	-	-	-	-	-

Поражено болезнями:

Вид болезни	Порода	Встречаемость (% пораженных деревьев)	Степень заселения лесного насаждения (слабая, средняя, сильная)
-	-	-	-
-	-	-	-
-	-	-	-
-	-	-	-
-	-	-	-



2.3. Выборке подлежит 0 % деревьев по запасу,  
 в том числе:  
 ослабленных 0 %  
 сильно ослабленных 0 %  
 усыхающих 0 %  
 свежего сухостоя 0 %, в том числе: свежего ветровала 0 %,  
 свежего бурелома 0 %, старого сухостоя 0 %, в том числе: старого ветровала 0 %,  
 старого бурелома 0 %, аварийных 0 %.

2.4. Полнота лесного насаждения после уборки деревьев, подлежащих рубке, составит 0,6.  
 Критическая полнота для данной категории лесных насаждений составляет 0,3.

### ЗАКЛЮЧЕНИЕ

С целью предотвращения негативных процессов или снижения ущерба от их воздействия назначено:

Участковое лесничество	Урочище (дана)	Квартал	Выдел	Площадь выдела, га	Вид мероприятия	Площадь мероприятия, га	Порода	Выбираемый запас на выдел, куб. м	Крайние сроки проведения
Бузулукское	-	98	4	-	-	-	-	-	-

Ведомость перечета деревьев и абрис лесного участка прилагаются (приложение 2 и 3 к данному акту).

Меры по обеспечению возобновления: -.

Мероприятия, необходимые для предупреждения повреждения или поражения смежных насаждений: -.

Сведения для расчета степени повреждения:

год образования старого сухостоя: -

основная причина повреждения древесины: засуха

Дата проведения обследований: 04.08.2017 года.

Исполнитель работ по проведению лесопатологического обследования:

Камышова Л.В.

*Камышова Л.В.*

*Проводить (сессионно)  
 ГКУ Бузулукское лесничество*



*Иванов А.А.*

по факту участка с выделением несоответствиями таксационным описаниям

Источники данных	Год проведения обследования	Номер квартала	Номер выдела	Площадь выдела, га	Целивое назначение лесов	Категория защитных лесов	Номер лесопатологического выдела	Площадь лесопатологического выдела	Браconичная характеристика										Заложено пробных площадей	
									состав	порода	возраст, лет	средняя высота, м	средний диаметр, см	тип леса	тип условий места	подпора	бонитет	запас, куб м/га	количество, шт.	общая площадь, га
ТО	1996	98	4	8,6	Защитные	Леса, имеющие научное или исторические значение	-	-	9Дп110с	Дуб низкоствольный, осина	65	16	26	С1Д	С1	0,6	4	160		
Ф	2017	98	4	8,6	Защитные	Леса, имеющие научное или исторические значение	1	0,08	4Лп3Б2Лп1 Кл	Липа, береза, дуб низкоствольный, клен	86	19	31	С1Д	С1	0,6	4	160	1	0,08

Примечание:

ТО - таксационные описания

Ф - фактическая характеристика лесного насаждения

Исполнитель работ по проведению лесопатологического обследования:

Камышова Л.В.





Ведомость перечета деревьев назначенных в рубку

ВРЕМЕННАЯ ПРОБНАЯ ПЛОЩАДЬ № \_\_\_\_\_

Субъект Российской Федерации: Оренбургская область.

Лесничество лесопарка: Бузувильское. Квартал: 98. Выдел: 4.

Площадь: 8,6 га. Площадь обследования: 0,08 га.

Номер очага вредных организмов б/н. Размер пробной площади: 0,08 га.

Такса б/н: характеристика

тип леса: С1Д, состав: ШП3Б2Дш1Кд, возраст: 86 лет, бонитет: 4.

полнота: 0,6; запас на га: 160; возобновление: отсутствует.

Время и причина ослабления лесного насаждения:

Фактор негативного воздействия: засуха (код 830). Данный фактор определен по следующим признакам: усыхание < 1/4 ветвей в кроне  
прочных лет (код 111).

Тип очага вредных организмов: -

Фаза развития очага вредных организмов: -

Состояние лесного насаждения, намечаемые мероприятия:

Состояние насаждения: устойчивое

Средневзвешенная категория состояния насаждения: 1,26.

Намечаемое мероприятие: -

Исполнитель работ по проведению лесопатологического обследования:

Камышова Л.В.

*Окаш* *инженер-лесопатолог*

Дата составления документа: 13.10.2017 года. Телефон: 8 (3532) 70-20-89.

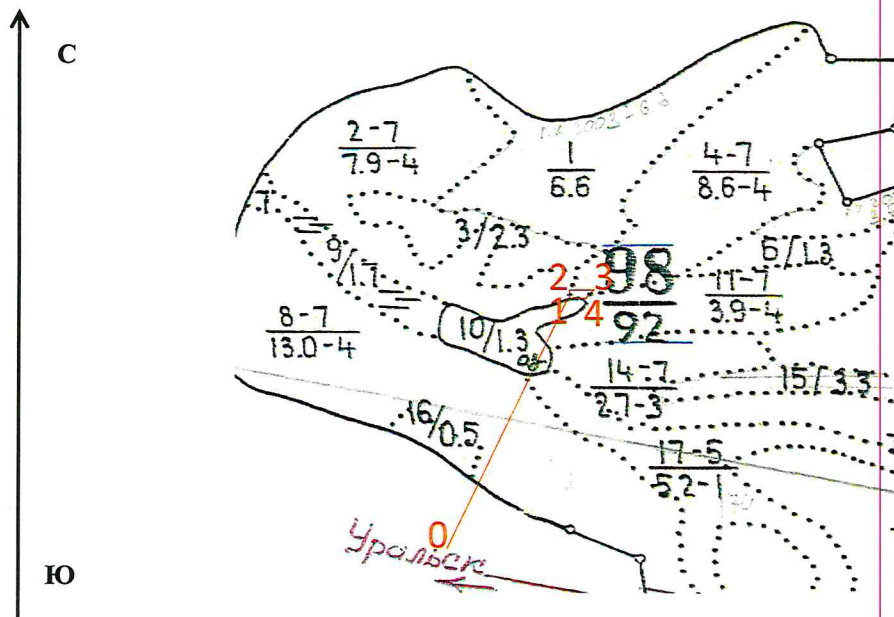






Масштаб 1:10000

Абрис участка  
кв. 98 выд. 4 площадь 0,08 га



№ выдела	Ленты (круговой площадки) перечеа				
	Сплошной перечет	Длина, м	Ширина, м	Радиус, м	Площадь, га
4	Сплошной перечет				0,08

Номера точек	Координаты	Румбы линий	Длина, м
0->1	52° 50.073'С/ 52° 18.703'	СВ 26.61°	355
1->2	-	СВ 10.91°	23
2->3	-	СВ 88.12°	35
3->4	-	ЮЗ 82°	23
4->1	-	СЗ 25°	35
	-	-	-

Условные обозначения:

граница обследованного участка

номера поворотных точек

привязка нулевой отметки к автомобильной дороге

Исполнитель работ по проведению лесопатологического обследования:

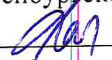
Камышова Л.В.

Дата составления документа:

*Л.В. Камышова*  
13.10.2017

*И.И. Камышова*  
года. Телефон: 8 (3532) 70-20-89.

УТВЕРЖДАЮ:  
Первый заместитель министра лесного  
и охотничьего хозяйства Оренбургской области

 Рябов В.М.

Дата 20 октября 2017

Акт  
лесопатологического обследования № 8  
лесных насаждений ГКУ "Бузулукское лесничество"  
Оренбургская область

Способ лесопатологического обследования: Инструментальный

Место проведения:

Участковое лесничество	Урочище (дача)	Квартал (кварталы)	Выдел (выделы)	Площадь, га
Бузулукское	-	98	17 (часть выдела)	0,08

Лесопатологическое обследование проведено на общей площади 0.08 га.



2. Инструментальное обследование лесного участка.  
Уч. лесничество: Бузулукское, участок: - Кв. 98 выд. 17 ЛП выдел: 1.  
площадь выдела 5,2 га, площадь обследования - 0,08 га.

2.1. Фактическая таксационная характеристика лесного насаждения не соответствует таксационному описанию. Причины несоответствия:  
давность лесоустройства 10 и более лет.

Ведомость лесных участков с выявленными несоответствиями таксационным описаниям приведена в приложении 1 к данному Акту.

2.2. Состояние насаждений: устойчивое.

Причины повреждения: засуха (код 830). Данные причины определены по следующим признакам: усыхание < 1/4 ветвей в кроне прошлых лет (код 111), усыхание от 1/4 до 1/2 ветвей в кроне прошлых лет (код 112).

Заселено (отработано) стволовыми вредителями:

Вид вредителя	Порода	Встречаемость (% заселенных деревьев)	Степень заселения лесного насаждения (слабая, средняя, сильная)
-	-	-	-
-	-	-	-
-	-	-	-
-	-	-	-
-	-	-	-
-	-	-	-

Повреждено огнем:

Вид пожара	Порода	Состояние корневых лап		Состояние корневой шейки		Подсушивание луба	
		процент поврежденных огнем корней	процент деревьев с данным повреждением	ожог корневой шейки по окружности (1/4; 2/4; 3/4; более 3/4)	процент деревьев с данным повреждением	по окружности (1/4; 2/4; 3/4; более 3/4)	процент деревьев с данным повреждением
-	-	-	-	-	-	-	-
-	-	-	-	-	-	-	-
-	-	-	-	-	-	-	-
-	-	-	-	-	-	-	-
-	-	-	-	-	-	-	-
-	-	-	-	-	-	-	-
-	-	-	-	-	-	-	-

Поражено болезнями:

Вид болезни	Порода	Встречаемость (% пораженных деревьев)	Степень заселения лесного насаждения (слабая, средняя, сильная)
-	-	-	-
-	-	-	-
-	-	-	-
-	-	-	-
-	-	-	-
-	-	-	-

2.3. Выборке подлежит 0 % деревьев по запасу,

в том числе:

ослабленных 0 %

сильно ослабленных 0 %

усыхающих 0 %

свежего сухостоя 0 %,

в том числе: свежего ветровала 0 %,

свежего бурелома 0 %,

старого сухостоя 0 %,

в том числе: старого ветровала 0 %,

старого бурелома 0 %,

аварийных 0 %.

2.4. Полнота лесного насаждения после уборки деревьев, подлежащих рубке, составит 0,8. Критическая полнота для данной категории лесных насаждений составляет 0,3.

### ЗАКЛЮЧЕНИЕ

С целью предотвращения негативных процессов или снижения ущерба от их воздействия назначено:

Участковое лесничество	Урожай (дана)	Квартал	Выдел	Площадь выдела, га	Вид мероприятия	Площадь мероприятия, га	Порода	Выбираемый запас на выдел, куб. м	Крайние сроки проведения
Бузулукское	-	98	17	-	-	-	-	-	-

Ведомость перечета деревьев и абрис лесного участка прилагаются (приложение 2 и 3 к данному акту).

Меры по обеспечению возобновления: -.

Мероприятия, необходимые для предупреждения повреждения или поражения смежных насаждений: -.

Сведения для расчета степени повреждения:

год образования старого сухостоя: 2012 г.

основные причины повреждения древесины: засуха

Дата проведения обследований: 04.08.2017 года.

Исполнитель работ по проведению лесопатологического обследования:

Камышова Л.В.

*Заведующий (исполнитель)  
ЧКУ Бузулукского лесничества*



*Камышова Л.В.*

Ведомость  
лесных участков с выявленными несоответствиями таксационным описаниям

Источник данных	Год проведения лесоустройства	Номер квартала	Номер выдела	Площадь выдела, га	Целевое назначение лесов	Категория защитных лесов	Номер лесопатологического выдела	Площадь лесопатологического выдела	Таксационная характеристика										Заложено пробных площадей	
									состав	порода	возраст, лет	средняя высота, м	средний диаметр, см	тип леса	тип условий место	полнота	бонитет	запас, куб. м/га	количество, шт.	общая площадь, га
ТО	1996	98	17	5,2	Защитные	Леса, имеющие научное или исторические значение	-	-	6ОС2ДН2Л П	Осина, дуб низкоство льный, липа	45	22	26	С2ЛД	С2	0,7	1	190		
Ф	2017	98	17	5,2	Защитные	Леса, имеющие научное или исторические значение	1	0,08	10Олч+Лп ед. В ед. Кл	Ольха черная, липа, вяз клен	20	14	15	С2ЛД	С2	0,8	1	280	1	0,08

Примечание:

ТО - таксационные описания

Ф - фактическая характеристика лесного насаждения

Исполнитель работ по проведению лесопатологического обследования:

Камышова Л.В.

*Л.В. Камышова*  
инженер-лесопатолог



Результаты проведения лесопатологического обследования  
лесных насаждений за 4.8.2017 года.

Субъект Российской Федерации: Оренбургская область. Лесничество (лесопарк): Бузулуковское.  
Участковое лесничество: Бузулуковское. Урочище (лесная дача): -

Номер квартала	Номер выдела	Площадь выдела, га	Целевое назначение лесов	Категория защитных лесов	Номер лесопатологического выдела	Площадь лесопатологического выдела, га	Таксационная характеристика лесного насаждения										Число деревьев на пробе, шт.	Распределение деревьев по категориям состояния, % от запаса										Признаки повреждения деревьев	Доля поврежденных деревьев, %	Причина ослабления, повреждения	Поллежит рубке, %	Назначенные мероприятия	
							состав	порода	возраст	средняя высота, м	средний диаметр, см	тип леса	полнота	бонитет	запас, куб. м/га	без признаков ослабления		ослабленные	сильно ослабленные	усыхающие	свежий сухой	старый сухой	свежий ветровал	старый ветровал	свежий бурелом	старый бурелом	аварийные деревья					вид	площадь, га
1	2	3	4	5	6	7	8	9	10	11	12	13	14	15	16	17	18	19	20	21	22	23	24	25	26	27	28	29	30	31	32	33	34
98	17	5,2	Защитные	Леса, имеющие научное или исторические значение	1	0,08	100Лч+Лп ед. В ед. Кл*	Всего	20*	14*	15*	С2Л Д	0,8*	1	280*	140	90,1	9,4	0,1			0,4						111, 112	9,9	830.	0,4		
							100Лч+Лп ед. В ед. Кл*	Олч*	-	-	-	-	-	-	-	136	90,1	9,4	0,1			0,4						111, 112	9,9	830.	0,4		
							100Лч+Лп ед. В ед. Кл*	Лп	-	-	-	-	-	-	-	1	100											0,0		0			
							100Лч+Лп ед. В ед. Кл*	В	-	-	-	-	-	-	-	1	100											0,0		0			
							100Лч+Лп ед. В ед. Кл*	Кл	-	-	-	-	-	-	-	2	100											0,0		0			

Показатели, не соответствующие таксационному описанию отмечаются "\*". Расшифровка кодов причин и признаков указана в акте.  
Исполнитель работ по проведению лесопатологического обследования:

Камышова Л.В.

Дата составления документа:

*Л.В. Камышова*  
13.10.17 года. Телефон: 8 (3532) 70-20-89.



Ведомость перечета деревьев назначенных в рубку

ВРЕМЕННАЯ ПРОБНАЯ ПЛОЩАДЬ № \_\_\_\_\_

Субъект Российской Федерации: Оренбургская область.

Лесничество (лесопарк): Бузулукское. Квартал: 98. Выдел: 17.

Площадь: 5.2 га. Площадь обследования: 0.08 га.

Номер очага вредных организмов б/н. Размер пробной площади: 0.08 га.

Таксационная характеристика:

тип леса: С2ЛД; состав: 10Олч+Лп ед. В ед. Кл; возраст: 20 лет; бонитет: 1.

полнота: 0.8; запас на га: 280; возобновление: отсутствует.

Время и причина ослабления лесного насаждения:

Причины повреждения: засуха (код 830). Данные причины определены по следующим признакам: усыхание < 1/4 ветвей в кроне прошлых лет (код 111), усыхание от 1/4 до 1/2 ветвей в кроне прошлых лет (код 112).

Тип очага вредных организмов: -.

Фаза развития очага вредных организмов: -.

Состояние лесного насаждения, намечаемые мероприятия:

Средневзвешенная категория состояния насаждения 1.11.

Состояние насаждений: устойчивое.

Намечаемое мероприятие: -.

Исполнитель работ по проведению лесопатологического обследования:

Камышова Л.В.

*Л.В. Камышова* инженер - лесопатолог

Дата составления документа: 13.10.2017 года. Телефон: 8 (3532) 70-20-89.

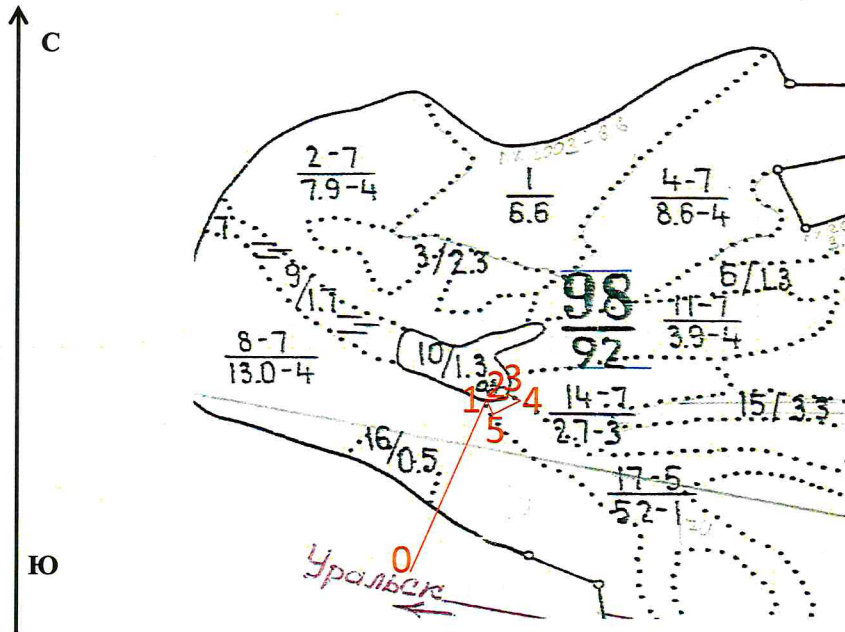




Абрис участка

Масштаб 1:10000

кв. 98 выд. 17 площадь 0,08 га



N выдела	Ленты (круговой площадки) перечета				
	Сплошной перечет	Длина, м	Ширина, м	Радиус, м	Площадь, га
17	Сплошной перечет				0,08

Номера точек	Координаты	Румбы линий	Длина, м
0->1	52° 50.073'С/ 52° 18.703'	СВ 29.03°	310
1->2	-	СВ 84.21°	28
2->3	-	СВ 42.04°	10
3->4	-	ЮВ 56.68°	18
4->5	-	ЮЗ 58.36°	46
5->1	-	СЗ 22.64°	21

Условные обозначения:

граница обследованного участка

номера поворотных точек

привязка нулевой отметки к автомобильной дороге

Исполнитель работ по проведению лесопатологического обследования:

Камышова Л.В.

Дата составления документа:

*Л.В. Камышова*  
13.10. 2017

*инженер-лесопатолог*  
года. Телефон: 8 (3532) 70-20-89.