

УТВЕРЖДАЮ:

Первый заместитель министра
лесного и охотничьего хозяйства
Оренбургской области



В. М. Рябов
2017 г.

**Акт
лесопатологического обследования № 4**

лесных насаждений ГКУ «Чернореченское лесничество» (лесопарка)
Оренбургская область (субъект РФ)

Способ лесопатологического обследования: 1. Визуальный
2. Инструментальный

Место проведения

Участковое лесничество	Урочище (дача)	Кварталы	Выделы	Площадь, га
Переволоцкое		125	19	5,4

Лесопатологическое обследование проведено на общей площади 5,4 га.

2. Инструментальное обследование лесного участка. *

2.1. Фактическая таксационная характеристика лесного насаждения соответствует (не соответствует) (нужное подчеркнуть) таксационному описанию.

Причины несоответствия: Давность лесовстройства (1997г.)

Ведомость лесных участков с выявленными несоответствиями таксационным описаниям приведена в приложении 1 к Акту.

2.2. Состояние насаждений: с нарушенной устойчивостью

с утраченной устойчивостью

причины повреждения: УПН 4-10 летней давности высокой интенсивности (868)

Заселено (отработано) стволовыми вредителями:

Вид вредителя	порода	Встречаемость (% заселенных деревьев)	Степень заселения лесного насаждения (слабая, средняя, сильная)

Повреждено огнём:

Вид пожара	Порода	Состояние корневых лап		Состояние корневой шейки		Подёшживание луба	
		% поврежденных огнем корней	% деревьев с данным повреждением	Ожог корневой шейки по окружности (1/4; 2/4; 3/4 более 3/4)	% деревьев с данным повреждением	По окружности (1/4; 2/4; 3/4 более 3/4)	% деревьев с данным повреждением
868	Б,Ос					3/4	4
868	Б,Ос					более 3/4	96

Поражено болезнями:

Вид болезни	Порода	Встречаемость (% пораженных деревьев)	Степень поражения лесного насаждения (слабая, средняя, сильная)

2.3. Выборке подлежит 100 % деревьев насаждения.

в том числе:

ослабленных 0 % (причины назначения) _____;

сильно ослабленных 0 % (причины назначения) _____;

усыхающих 4 % (причины назначения) т.к. насаждение погибшее;

свежего сухостоя 91 %,

в том числе:

свежего ветровала 0 %;

свежего бурелома 0 %;
старого ветровала 0 %;
в том числе:
старого бурелома 0 %;
старого сухостоя 5 %;
аварийных 0 %.

2.4. Полнота лесного насаждения после уборки деревьев, подлежащих рубке, составит 0.
Критическая полнота для данной категории лесных насаждений составляет 0,3.

ЗАКЛЮЧЕНИЕ

Рекомендуется провести санитарно-оздоровительные мероприятия в виде сплошной санитарной рубки, т.к. насаждение погибшее с утраченной устойчивостью. Средняя категория состояния насаждения 4,97. Выборке подлежит 100% запаса насаждения.

Участковое лесничество	Урочище (дача)	квартал	выдел	Площадь выдела, га	Вид мероприятия	Площадь мероприятия, га	Порода	Запас на выдел куб.м	Крайние сроки проведения
Переволоцкое		125	19	5,4	ССР	5,4	Б	540	2017-2020

Ведомость перечета деревьев, назначенных в рубку, и абрис лесного участка прилагаются (приложение 2 и 3 к Акту).

Меры по обеспечению возобновления: **Сохранение при лесозаготовках жизнеспособного подроста. Очистка вырубki от порубочных остатков.**

Мероприятия, необходимые для предупреждения повреждения или поражения смежных насаждений: **Своевременная вывозка заготовленной древесины, очистка лесосеки.**

Сведения для расчета степени повреждения:

Средневзвешенная категория состояния породы:

$$K \text{ ср. Берёза} = (0 \times 1 + 0 \times 2 + 0 \times 3 + 5 \times 4 + 90 \times 5 + 5 \times 5) / 100 = 4,95$$

$$K \text{ ср. Осина} = (0 \times 1 + 0 \times 2 + 0 \times 3 + 0 \times 4 + 95 \times 5 + 5 \times 5) / 100 = 5,0$$

Средневзвешенная категория состояния насаждения:

$$K \text{ ср. насаждения} = (4,95 \times 7 + 5,0 \times 3) / 10 = 4,97$$

год образования старого сухостоя

основная причина повреждения древесины **УПН 4-10 летней давности высокой интенсивности (868)**

Дата проведения обследований «28» 09. 2017 г.

Исполнитель работ по проведению лесопатологического обследования:

ФИО Гонышева Татьяна Александровна Подпись

Согласовано руководителем (лесничий)

ГКУ «Чернореченское лесничество»

В.И. Балицкий

* Раздел включается в акт в случае проведения лесопатологического обследования инструментальным способом.

Ведомость лесных участков с выявленными несоответствиями таксационным описанием

Источник данных	Год проведения лесосурейтинга	Номер квартала	Номер выдела	Площадь выдела, га	Целевое назначение лесов	Категория защитных лесов	Номер лесопатологического выдела	Площадь лесопатологического выдела, га	Таксационная характеристика											Заложено пробных площадей									
									Состав	Порода	Возраст, лет	Средняя высота, м	Средний диаметр, см	Тип леса	Тип условий местопрорастания	Плотота	Бонитет	Запас, куб.м/га	Количество, шт.	Общая площадь, га									
ТО	1997	125	19	5,4	Защитные леса	Противоэрозионные леса			7Б30с	Б	65	17	26	С1	Д	0,6	3	100											
Ф		125	19	5,4	Защитные леса	Противоэрозионные леса			7Б30с	Б	85*	17	26	С1	Д	0,6	3	100											0,44

Примечание:

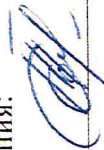
ТО -- таксационные описания

Ф -- фактическая характеристика лесного насаждения

Исполнитель работ по проведению лесопатологического обследования:

Ф.И.О. Гоцышева Татьяна Александровна

Подпись



ВЕДОМОСТЬ ПЕРЕЧЕТА ДЕРЕВЬЕВ

Порода: Берёза V1 разряд высот стр. 258 «Сортиментные и товарные таблицы для равнинных лесов Урала»

Ступени толщины, см	Количество деревьев по категориям состояния, шт.													Всего деревьев по ступеням толщины	
	I	II	III	IV		V		VI			ветровал, бурелом			шт.	в т.ч. подлежат рубке, %
				НЗ	З	НЗ	З	НЗ	З	О	НЗ	З	О		
1	2	3	4	5	6	7	8	9	10	11	12	13	14	15	16
8															
12						6								6	1
16				1		8		1						10	4
20				1		18		2						21	14
24				2		36		2						40	39
28				1		15		1						17	24
32						7								7	14
36															
40															
Итого, шт	0	0	0	5		90		6						101	96
Итого, м ³	0,0	0,0	0,0	1,5		28,7		1,7						31,9	30,4
Итого, %	0	0	0	5		90		5						100	95

Порода: Осина V разряд высот стр. 266 «Сортиментные и товарные таблицы для равнинных лесов Урала»

Ступени толщины, см	Количество деревьев по категориям состояния, шт.													Всего деревьев по ступеням толщины	
	I	II	III	IV		V		VI			ветровал, бурелом			шт.	в т.ч. подлежат рубке, %
				НЗ	З	НЗ	З	НЗ	З	О	НЗ	З	О		
1	2	3	4	5	6	7	8	9	10	11	12	13	14	15	16
8															
12						1								1	1
16						3								3	5
20						10								10	27
24						9								9	36
28						7								7	35
32						1								1	7
Итого, шт						31								31	31
Итого, м ³						12,4								12,4	12,4
Итого, %						100								100	100

Примечание: НЗ – незаселенное. З – заселенное. О – отработанное вредителями

Ведомость перечёта деревьев назначенных в рубку

ВРЕМЕННАЯ ПРОБНАЯ ПЛОЩАДЬ № 1

Субъект Российской Федерации Оренбургская область

Лесничество (лесопарк) Чернореченское Участковое лесничество Переволоцкое

Квартал 125 Выдел 19 Площадь 5,4 га

Номер очага _____ Размер пробной площади 0,44 га

Таксационная характеристика:

Тип леса С1 Состав 7Б3Ос Возраст 85 Бонитет 3

Полнота 0,6 Запас на га 100 Возобновление 6Б4Ос, возраст 1 год, высота 0,8м, густота 12,5 тыс./га, расположение равномерное.

Время и причина ослабления насаждения УПН 4-10 летней давности высокой интенсивности.

Тип очага: эпизодический, хронический (подчеркнуть)

Фаза развития очага: начальная, нарастания численности, собственно вспышка, кризис (подчеркнуть)

Состояние насаждения, намечаемые мероприятия

Насаждение с утраченной устойчивостью.

Средневзвешенная категория насаждения – 4,97.

Рекомендуется проведение сплошной санитарной рубки.

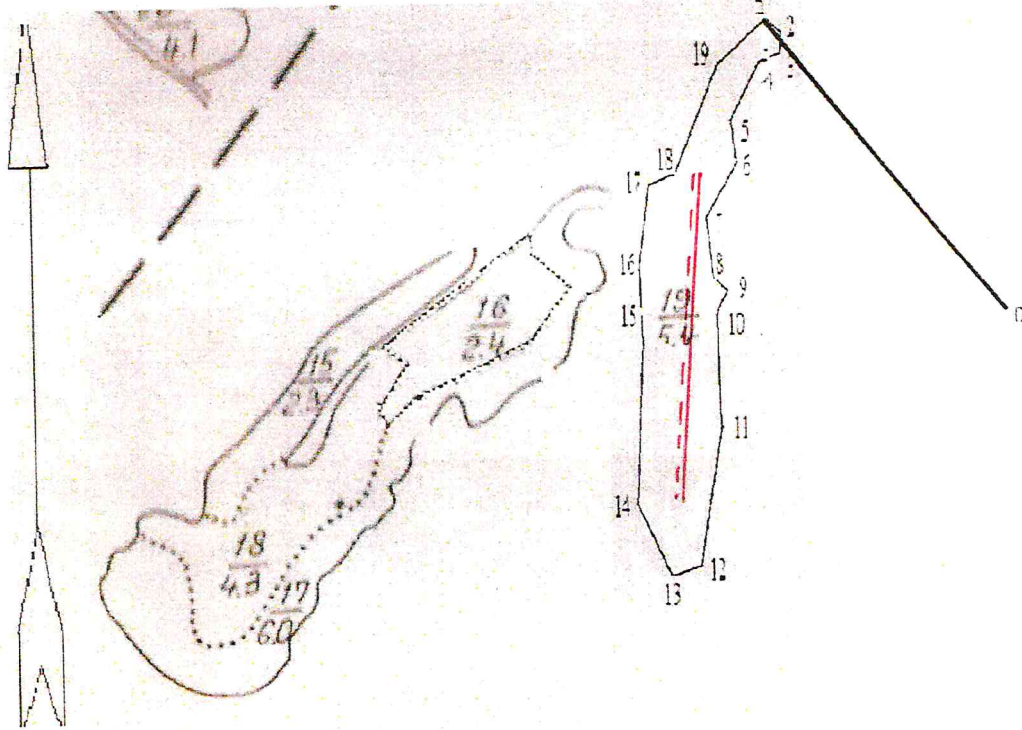
Исполнитель работ по проведению лесопатологического обследования:

ФИО Гонышева Татьяна Александровна

Подпись _____

Дата составления документа

23.10.1.2017г. Телефон 8(3532)393423



с. Капитоновка.
Переволоцкий район

№ выдела	Ленты (круговой площадки) пересчета				
	№ ленты (площадки)	Длина, м	Ширина, м	Радиус, м	Площадь, га
19	1	440	10		0,44
Итого:					0,44
Номера точек	Координаты	Румбы линий	Длина, м		
0-1	N51,962338° E54,110105°	СЗ - 41 °00'	1556		
1-2	N51,972253° E54,094135°	СВ - 36 °70'	28		
2-3	N51,972193° E54,0941371°	СЗ - 02 °50'	29		
3-4	N51,971948° E54,094414°	ЮЗ - 74 °30'	32		
4-5	N51,971815° E54,093952°	ЮЗ - 22 °80'	116		
5-6	N51,970878° E54,093164°	ЮВ - 62 °00'	59		
6-7	N51,970354° E54,093185°	ЮЗ - 32 °60'	87		
7-8	N51,969944° E54,092606°	ЮВ - 88 °60'	97		
8-9	N51,969075° E54,092638°	ЮВ - 35 °00'	41		
9-10	N51,968883° E54,093089°	ЮЗ - 28 °50'	35		
10-11	N51,968576° E54,092841°	ЮЗ - 00 °50'	214		
11-12	N51,967032° E54,092830°	ЮЗ - 12 °50'	174		
12-13	N51,965514° E54,092347°	ЮЗ - 36 °00'	65		
13-14	N51,965196° E54,091585°	СЗ - 41 °30'	64		
14-15	N51,965640° E54,090909°	СВ - 96 °30'	275		
15-16	N51,968186° E54,091199°	СЗ - 77 °70'	137		
16-17	N51,969472° E54,091092°	СВ - 09 °30'	142		
17-18	N51,970751° E54,091542°	СВ - 61 °80'	39		
18-19	N51,970745° E54,092149°	СВ - 21 °10'	120		
19-1	N51,971669° E54,093103°	СВ - 48 °30'	100		

Условные обозначения:

----- - граница лесного участка, намеченного под сплошную санитарную рубку

===== - временная пробная площадь

Исполнитель работ по проведению лесопатологического обследования:

ФИО Гоньшева Татьяна Александровна Подпись Т.А. Гоньшева

Дата составления документа 23.10.2017

Телефон 8(3532)393423

УТВЕРЖДАЮ:
Первый заместитель министра
лесного и охотничьего хозяйства
Оренбургской области



В.М. Рябов
2017 г.

**Акт
лесопатологического обследования № 2**

лесных насаждений ГКУ «Чернореченское лесничество» (лесопарка)
Оренбургская область (субъект РФ)

Способ лесопатологического обследования: 1. Визуальный
2. Инструментальный

Место проведения

Участковое лесничество	Урочище (дача)	Кварталы	Выделы	Площадь, га
Чернореченское		54	16	9,4

Лесопатологическое обследование проведено на общей площади 9,4 га.

2. Инструментальное обследование лесного участка. *

2.1. Фактическая таксационная характеристика лесного насаждения соответствует (не соответствует) (нужное подчеркнуть) таксационному описанию.

Причины несоответствия: Давность лесоустройства (1997г.)

Ведомость лесных участков с выявленными несоответствиями таксационным описаниям приведена в приложении 1 к Акту.

2.2. Состояние насаждений: с нарушенной устойчивостью

с утраченной устойчивостью

причины повреждения: Бактериальное заболевание берёзы (391). УПН низкой интенсивности более 10 летней давности (869)

Заселено (отработано) стволовыми вредителями:

Вид вредителя	порода	Встречаемость (% заселенных деревьев)	Степень заселения лесного насаждения (слабая, средняя, сильная)

Повреждено огнём:

Вид пожара	Порода	Состояние корневых лап		Состояние корневой шейки		Подсушивание луба	
		% поврежденных огнем корней	% деревьев с данным повреждением	Ожог корневой шейки по окружности (1/4; 2/4; 3/4 более 3/4)	% деревьев с данным повреждением	По окружности (1/4; 2/4; 3/4 более 3/4)	% деревьев с данным повреждением
869	Б					1,4	1,8
869	В					1,4	5

Поражено болезнями:

Вид болезни	Порода	Встречаемость (% пораженных деревьев)	Степень поражения лесного насаждения (слабая, средняя, сильная)
391	Б	44	средняя
391	Б	37	сильная

2.3. Выборке подлежит 29 % деревьев.

в том числе:

ослабленных 0 % (причины назначения) _____ :

сильно ослабленных 0 % (причины назначения) _____ :

усыхающих 0 % (причины назначения) _____ :

свежего сухостоя 6 %.

в том числе:

свежего ветровала 0 %;

свежего бурелома 0 %;
старого ветровала 0 %;
в том числе:
старого бурелома 0 %;
старого сухостоя 23 %;
аварийных 0 %.

2.4. Полнота лесного насаждения после уборки деревьев, подлежащих рубке, составит 0,56 .
Критическая полнота для данной категории лесных насаждений составляет не лимитируется .

ЗАКЛЮЧЕНИЕ

Рекомендуется провести санитарно-оздоровительные мероприятия в виде выборочной санитарной рубки, т.к. насаждение сильноослабленное с нарушенной устойчивостью. Средняя категория состояния насаждения 3,14. Выборке подлежит 29% запаса насаждения.

С целью предотвращения негативных процессов или снижения ущерба от их воздействия назначено:

Участковое лесничество	Урочище (дача)	квартал	выдел	Площадь выдела. га	Вид мероприятия	Площадь мероприятия. га	Порода	Запас на выдел куб.м	Крайние сроки проведения
Чернореченское		54	16	9,4	ВСП	9,4	Б	569,7	2017-2020

Ведомость перечета деревьев, назначенных в рубку, и абрис лесного участка прилагаются (приложение 2 и 3 к Акту).

Меры по обеспечению возобновления: Сохранение при лесозаготовках жизнеспособного подроста. Очистка вырубki от порубочных остатков.

Мероприятия, необходимые для предупреждения повреждения или поражения смежных насаждений: Своевременная вывозка заготовленной древесины, очистка лесосеки.

Сведения для расчета степени повреждения:

Средневзвешенная категория состояния породы:

$$K \text{ ср. Берёза} = (6 \times 1 + 13 \times 2 + 13 \times 3 + 31 \times 4 + 8 \times 5 + 29 \times 5) / 100 = 3,8$$

$$K \text{ ср. Вяз} = (80 \times 1 + 5 \times 2 + 3 \times 3 + 0 \times 4 + 3 \times 5 + 9 \times 5) / 100 = 1,59$$

Средневзвешенная категория состояния насаждения:

$$K \text{ ср. насаждения} = (3,8 \times 7 + 1,59 \times 3) / 10 = 3,14$$

год образования старого сухостоя 2010 ;

основная причина повреждения древесины Бактериальное заболевание берёзы. УПН низкой интенсивности более 10 летней давности.

Дата проведения обследований «28» сентября 2017 г.

Исполнитель работ по проведению лесопатологического обследования:

ФИО Гоньшева Татьяна Александровна Подпись [подпись]

Согласовано руководителем (лесничий)

ГКУ «Чернореченское лесничество» [подпись] В.И. Балицкий

* Раздел включается в акт в случае проведения лесопатологического обследования инструментальным способом.

Ведомость лесных участков с выявленными несоответствиями таксационным описанием

Источник данных	Год проведения лесосурейства	Номер квартала	Номер выдела	Площадь выдела, га	Лесное назначение лесов	Категория защитных лесов	Лесопарковая часть		Номер лесопатологического выдела	Площадь лесопатологического выдела, га	Таксационная характеристика										Заложено пробных площадей					
							Лесопарковая часть зеленой зоны	Лесопарковая часть зеленой зоны			Состав	Порода	Возраст, лет	Средняя высота, м	Средний диаметр, см	Тип леса	Тип условий местопрорастания	Плотота	Бонитет	Запас, куб. м/га	Количество, шт.	Общая площадь, га				
ТО	1997	54	16	9,4	Защитные леса	Лесопарковая часть зеленой зоны					7Б3В	Б	44	20	20	20	С2	IIIГ	0,8	IA	150					
Ф		54	16	9,4	Защитные леса	Лесопарковая часть зеленой зоны					7Б3В	Б	63	20	26	С2	IIIГ	0,8	IA	209	5	0,76				

Примечание:

ТО – таксационные описания

Ф – фактическая характеристика лесного насаждения

Исполнитель работ по проведению лесопатологического обследования:

Ф.И.О. Гоньшева Татьяна Александровна

Подпись



Ведомость перечёта деревьев назначенных в рубку

ВРЕМЕННАЯ ПРОБНАЯ ПЛОЩАДЬ № 1

Субъект Российской Федерации Оренбургская область

Лесничество (лесопарк) Чернореченское Участковое лесничество Чернореченское

Квартал 54 Выдел 16 Площадь 9,4 га

Номер очага _____ Размер пробной площади 0,76 га

Таксационная характеристика:

Тип леса С2 Состав 7БЗВ Возраст 64 Бонитет 1a

Полнота 0,8 Запас на га 209 Возобновление 6В4Кля, возраст 3 года, высота 1,1м, густота 3,5 тыс./га, расположение неравномерное единичное.

Время и причина ослабления насаждения Бактериальное заболевание берёзы(391). УПН низкой интенсивности более 10 летней давности (869)

Усыхание более ¼ ветвей в кроне прошлых лет (код 111), Усыхание от ¼ до ½ ветвей в кроне прошлых лет (код 112), Усыхание от ½ до ¾ ветвей в кроне прошлых лет (код 113), Ожог корневой шейки прошлых лет (менее ¾ окружности), Наличие на стволе в области кроны раковых ран, язв, образований (более 2/3 окр. ств.)

Тип очага: эпизодический, хронический (подчеркнуть)

Фаза развития очага: начальная, нарастания численности, собственно вспышка, кризис (подчеркнуть)


Состояние насаждения, намечаемые мероприятия

Насаждение с нарушенной устойчивостью.

Средневзвешенная категория насаждения – 3,14.

Рекомендуется проведение выборочной санитарной рубки.

Исполнитель работ по проведению лесопатологического обследования:

ФИО Гоньшева Татьяна Александровна Подпись 

Дата составления документа 23/10 .2017 г. Телефон 8(3532)393423

ВЕДОМОСТЬ ПЕРЕЧЕТА ДЕРЕВЬЕВ

Порода: Берёза 1V разряд высот стр. 256 «Сортиментные и товарные таблицы для равнинных лесов Урала»

Ступени толщины, см	Количество деревьев по категориям состояния, шт.													Всего деревьев по ступеням толщины		
	I	II	III	IV		V		VI			ветровал, бурелом			шт.	в т.ч. подлежат рубке, %	
				НЗ	З	НЗ	З	НЗ	З	О	НЗ	З	О			
1	2	3	4	5	6	7	8	9	10	11	12	13	14	15	16	
8															0	
12	1	1	1	2		3									8	
16				4				1							5	0
20	6	9	10	23		3		14							65	6
24	4	7	14	19		4		11							59	8
28	2	2	1	12		4		11							32	11
32	1	3	2	4		2		7							19	8
36		2						3							5	4
Итого, шт	19	34	42	94		22		78			0			289	100	
Итого, м ³	7,7	16,8	17,0	41,3	0,0	10,4	0,0	39,0	0,0	0,0	0,0			132,2	49,3	
Итого, %	6	13	13	31		8		29			0			100	37	

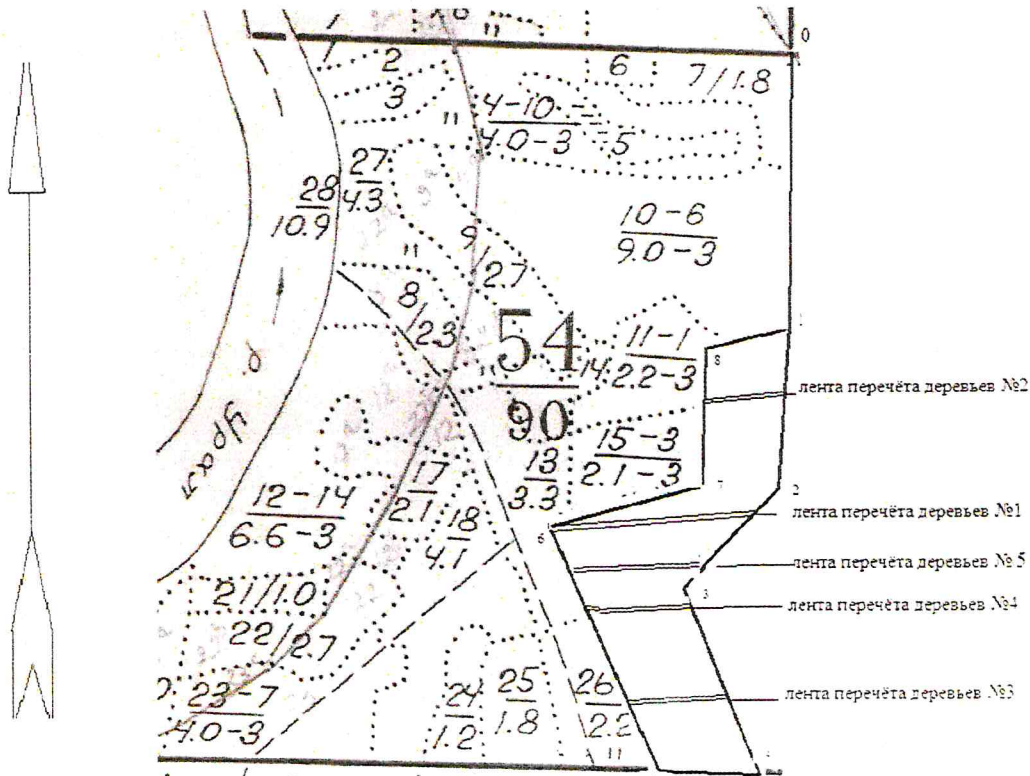
Порода: Вяз 1V разряд высот стр. 128 «Сортиментные и товарные таблицы для равнинных лесов Урала»

Ступени толщины, см	Количество деревьев по категориям состояния, шт.													Всего деревьев по ступеням толщины		
	I	II	III	IV		V		VI			ветровал, бурелом			шт.	в т.ч. подлежат рубке, %	
				НЗ	З	НЗ	З	НЗ	З	О	НЗ	З	О			
1	2	3	4	5	6	7	8	9	10	11	12	13	14	15	16	
8															0	0
12	12														12	0
16	21	4	3			3									31	1
20	39	5	3			3		13							63	11
24	19														19	0
28	8														8	0
32	5														5	0
Итого, шт	104	9	6			6		13						138	19	
Итого, м ³	21,4	1,3	0,8			0,8		2,4						26,8	3,3	
Итого, %	80	5	3			3		9						100	12	

Примечание: НЗ – незаселенное, З – заселенное, О – отработанное вредителями

Абрис участка

М 1:10000



№ выдела	Ленты (круговой площадки) пересчета				
	№ ленты (площадки)	Длина, м	Ширина, м	Радиус, м	Площадь, га
16	1	250	10		0,25
16	2	100	10		0,1
16	3	100	10		0,1
16	4	140	10		0,14
16	5	170	10		0,17
Итого:					0,76

Номера точек	Координаты	Румбы линий	Длина, м
0-1	N51,777248° E54,862810°	ЮЗ - 01°00'	377
1-2	N51,768490° E54,858188°	СЗ - 65°30'	212
2-3	N51,771739° E54,856579°	СВ - 77°50'	190
3-4	N51,771852° E54,859776°	СВ - 03°70'	280
4-5	N51,773617° E54,860181°	СВ - 78°50'	138
5-6	N51,773510° E54,861694°	ЮЗ - 03°30'	369
6-7	N51,771327° E54,861147°	ЮЗ - 46°70'	220
7-8	N51,770515° E54,858883°	ЮВ - 01°30'	186
8-1	N51,768557° E54,859744°	ЮЗ - 01°30'	120

Условные обозначения:

_____ – граница лесного участка, намеченного под выборочную санитарную рубку

═══ - лента перечёта деревьев

0-8 – номера координатных точек

Исполнитель работ по проведению лесопатологического обследования:

ФИО Гонышева Татьяна Александровна Подпись _____

Дата составления документа 23.10.17

Телефон 8(3532)393423