

УТВЕРЖДАЮ:

Первый заместитель министра
лесного и охотничьего хозяйства
Оренбургской области

« 31 »  2017 год

В.М. Рябов

Акт № 2 лесопатологического обследования

лесных насаждений Красноярского участкового лесничества
ГКУ «Илекское лесничество»

Министерства лесного и охотничьего хозяйства Оренбургской области

Способ лесопатологического обследования: 1. Визуальный

2. Инструментальный

Место проведения

Участковое лесничество	Урочище (дача)	Квартал (кварталы)	Выдел (выделы)	Площадь, га
Красноярское	-	265	25	0,5

Лесопатологическое обследование проведено на общей площади 0,5 га.

2. Инструментальное обследование лесного участка

Квартал 265 выдел 25 Красноярского участкового лесничества, общая площадь выдела 0,5 га; площадь лесопатологического выдела 0,5 га

2.1 Фактическая таксационная характеристика лесного насаждения соответствует (не соответствует) (нужное подчеркнуть) таксационному описанию.

Причины несоответствия: Давность лесовостройства (1996 г)

Ведомость лесных участков с выявленными несоответствиями таксационным описаниям приведена в приложении 1 к Акту.

2.2. Состояние насаждений: с нарушенной устойчивостью
с утраченной устойчивостью

причины повреждения:

устойчивый низовой пожар средней интенсивности 4-10 летней давности

заселено (отработано) стволовыми вредителями

Вид вредителя	Порода	Встречаемость (% заселённых деревьев)	Степень заселения лесного насаждения (слабая, средняя, сильная)
-	-	-	-

Повреждено огнём

Вид пожара	Порода	Состояние корневых лап		Состояние корневой шейки		Подсушивание луба	
		процент повреждённых огнём корней	процент деревьев с данным повреждением	ожог корневой шейки по окружности (1/4; 2/4; 3/4; более 3/4)	процент деревьев с данным повреждением	по окружности (1/4; 2/4; 3/4; более 3/4)	процент деревьев с данным повреждением
УПН средней интенсивности 4-10 летней давности	Тополь	-	-	-	-	более 3/4	100
	Дуб	-	-	-	-	более 3/4	100

Поражено болезнями

Вид болезни	Порода	Встречаемость (% поражённых деревьев)	Степень поражения лесного насаждения (слабая, средняя, сильная)
-	-	-	-
-	-	-	-

2.3. Выборке подлежит 100 % деревьев,

в том числе:

ослабленных 0 %
сильно ослабленных 0 %
усыхающих 0 %
свежего сухостоя 0 %

ом числе: свежего ветровала 0 %
 свежего бурелома 0 %
 старого ветровала 5 %
 в том числе: старого бурелома 0 %
 старого сухостоя 95 %

2.4. Полнота лесного насаждения после уборки деревьев, подлежащих рубке, составит 0,0
 Критическая полнота для данной категории лесных насаждений составляет, 0,5 рекомендуется
 проведения сплошной санитарной рубки.
 Рекомендуется провести санитарно-оздоровительные мероприятия в виде сплошной санитарной
 рубки (ССР) на площади 0,5 га так как насаждения считается погибшим. Выборке подлежит 100 %
 деревьев по запасу.

ЗАКЛЮЧЕНИЕ:

С целью предотвращения негативных процессов или снижения ущерба от их воздействия назначено:

Участковое лесничество	Урочище (дача)	Квар- тал	Вы- дел	Площадь, выдела, га	Вид мероп- риятия	Площадь, меропри- ятия, га	По- рода	Запас на выделе, <small>кбм (факт)</small>	Крайние сроки проведения
Красноярское		265	25	0,5	ССР	0,5	Т, Д	145	2017-2020

Ведомость перечета деревьев назначенных в рубку и абрис лесного участка прилагаются
(приложение 2 и 3 к Акту)

6. Меры по обеспечению возобновления: - естественное зарастивание

7. Мероприятия, необходимые для предупреждения повреждения или поражения смежных
насаждений: своевременная вывозка заготовленной древесины и качественная очистка лесосеки

Сведения для расчета степени повреждения:

Средневзвешенная категория состояния породы:

$$K \text{ ср. Тополь} = (0 \times 1) + (0 \times 2) + (0 \times 3) + (0 \times 4) + (100 \times 5) / 100 = 5,00$$

$$K \text{ ср. Дуб} = (0 \times 1) + (0 \times 2) + (0 \times 3) + (0 \times 4) + (100 \times 5) / 100 = 5,00$$

$$K \text{ ср. насаждения} = (9 \times 5,0 + 1 \times 5,0) / 10 = 5,0$$

год образования старого сухостоя - 2013-2015 гг.

основная причина повреждения: устойчивый низовой пожар средней интенсивности 4-10 летней давности.

Дата проведения обследований «28» августа 2017г.

Исполнитель работ по проведению лесопатологических обследований:

Инженер охраны и защиты леса Соловов П.В. 

Согласовано: Руководитель (лесничий)
ГКУ «Илекское лесничество»

 Спицин С.Н.

Ведомость перечета деревьев назначенных в рубку

ВРЕМЕННАЯ ПРОБНАЯ ПЛОЩАДЬ № 1


Субъект Российской Федерации Оренбургская область
Лесничество (лесопарк) Илекское Квартал 265 Выдел 25
Площадь 0,5 га,
Номер очага вредных организмов _____ - _____ Размер пробной площади 0,5 га

Таксационные показатели по данным П П:
Состав 9ТБ1Д, возраст 52, тип леса С2ПИТ, бонитет 4, полнота 0,8 Запас на 1 га 290
куб.м., Возобновление _____ - _____

Время и причина ослабления лесного насаждения: устойчивый низовой пожар средней интенсивности 4-10 летней давности

Тип очага вредных организмов: эпизодический, хронический (подчеркнуть)
Фаза развития очага вредных организмов: начальная, нарастания численности, собственно вспышка, кризис (подчеркнуть)

Состояние лесного насаждения, намечаемые мероприятия: Рекомендуется провести санитарно-оздоровительные мероприятия в виде сплошной санитарной рубки (ССР) на площади 0,5 га
Выборке подлежит 100 % деревьев по запасу.

Исполнитель работ по проведению лесопатологических обследований:
Инженер охраны и защиты леса Соловов П.В. 

Дата составления документа « 18 » 10 2017 г. Телефон 89225564998

ВЕДОМОСТЬ ПЕРЕЧЕТА ДЕРЕВЬЕВ

Порода: Тополь

Степень толщины см	Количество деревьев по категориям состояния, шт.																Всего деревьев по ступеням толщины	
	I	II	III	IV		V		VI			ветровал, бурелом:			аварийные деревья			шт.	в т.ч. подлежит рубке, %
				НЗ	З	НЗ	З	НЗ	З	О	НЗ	З	О	НЗ	З	О		
1	2	3	4	5	6	7	8	9	10	11	12	13	14	15	16	17	18	19
8								11									11	
12								31									31	
16								91									91	
20								86									86	
24								71									71	
28								29									29	
32								30									30	
36								14			4						14	
40								6			1						7	
52											1						1	
Итого: шт								372			6						378	
Запас куб.м.								127,3			7,64						134,94	
Итого, % от запаса								94			6						100	100

Порода: Дуб

Степень толщины см	Количество деревьев по категориям состояния, шт.																Всего деревьев по ступеням толщины	
	I	II	III	IV		V		VI			ветровал, бурелом			аварийные деревья			шт.	в т.ч. подлежит рубке, %
				НЗ	З	НЗ	З	НЗ	З	О	НЗ	З	О	НЗ	З	О		
1	2	3	4	5	6	7	8	9	10	11	12	13	14	15	16	17	18	19
12								2									2	
16								13									13	
20								12									12	
24								11									11	
28								3									3	
32																		
36								1									1	
Итого: шт								42									42	
Запас куб.м.								10,5									10,5	
Итого, % от запаса								100									100	100

Примечание: НЗ - незаселенное, З - заселенное, О - оработанное вредителями.

**Ведомость лесных участков с выявленными несоответствиями таксационным описаниям
ГКУ «Илэкское лесничество»**

Источники данных	Год проведения аэроустройства	Номер квартала	Номер выдела	Площадь выдела, га	Целевое назначение лесов	Категория защитных лесов	Номер лесонатологического выдела	Площадь лесонатологического выдела, га	Таксационная характеристика										Заложено пробных площадей	
									состав	порода	возраст, лет	средняя высота, м	средний диаметр, см	тип леса	ТУМ	полнота	бонитет	запас, куб/га	количество, шт.	общая площадь, га
ТО	1996	265	25	0,5	3	ГЗЛП	*	*	10Т6	Т	30	16	18	С2ПНТ	С2	0,7	4	160	1	0,5
Ф		265	25	0,5	3	ГЗЛП	*	*	9Т61Д	Т	52	18	22	С2ПНТ	С2	0,8	4	290	1	0,5

ТО - таксационные описания

Ф - фактическая характеристика лесного насаждения

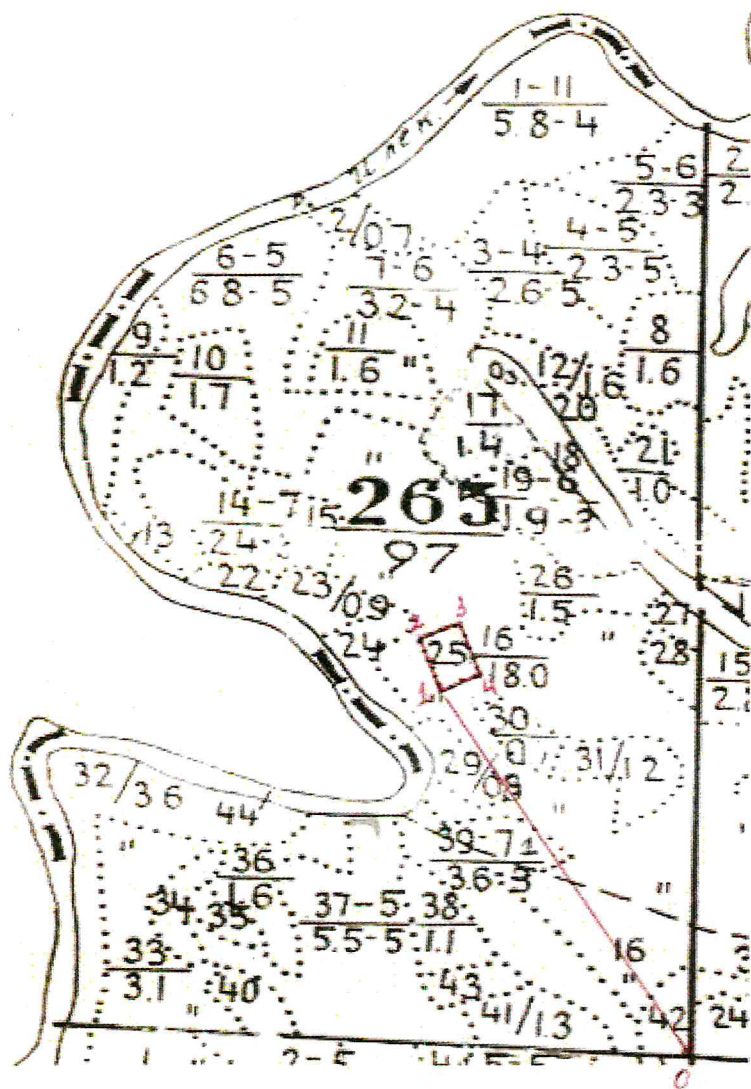
Исполнитель работ по проведению лесонатологических обследований:

Инженер охраны и защиты леса Солодов П.В.



Абрис лесного участка
в квартале 265 выдел 25 площадь 0,5 га.
Красноярского участкового лесничества
намеченного под сплошную санитарную рубку (ССР)

М 1:10000



Номер выдела	Ленты (круговой площадки) перечёта				
	№ ленты (площадки)	длина, м	ширина, м	радиус, м	площадь, га

Номера точек	Координаты		Румбы линий	Длина, м
0-1	51° 18.731'С	53° 36.862'В	СЗ 56°	550
1-2	51° 18.995'С	53° 36.701'В	СЗ 67°	80
2-3	51° 19.039'С	53° 36.619'В	СВ 64°	63
3-4	51° 19.063'С	53° 36.640'В	ЮВ 66°	80
4-1	51° 19.009'С	53° 36.714'В	ЮЗ 61°	63

Условные обозначения

— граница лесного участка, намеченного под сплошную санитарную рубку

Исполнитель работ по проведению лесопатологических обследований:

Инженер охраны и защиты леса Соловьев П.В.

дата составления документа « 18 » 10 2017 года телефон 89225564998