

УТВЕРЖДАЮ:
Первый заместитель министра лесного
и охотничьего хозяйства Оренбургской области

Ф.И.О. Рябов В.М.

Дата 19.12 2017 г.



Акт
лесопатологического обследования № 190
лесных насаждений ГКУ "Первомайское лесничество"
Оренбургской области

Способ лесопатологического обследования: Инструментальный V

Место проведения:

Участковое лесничество	Урочище (дача)	Квартал (кварталы)	Выдел (выделы)	Площадь, га
Первомайское		65	4 (часть выдела)	4,0

Лесопатологическое обследование проведено на общей площади 4,0 га.

2. Инструментальное обследование лесного участка.

Уч. лесничество: Первомайское, участок: Кв. 65 выд. 4 ЛП выдел: 2.

2.1. Фактическая таксационная характеристика лесного насаждения не соответствует таксационному описанию. Причины несоответствия:

неточность при лесоустройстве.

Ведомость лесных участков с выявленными несоответствиями таксационным описаниям приведена в приложении 1 к данному Акту.

2.2. Состояние насаждений: с нарушенной устойчивостью.

Причины повреждения: устойчивый низовой пожар текущего года средней интенсивности (код 872), повреждение пилильщиком-ткачом звёздчатым (код 119). Данные причины определены по следующим признакам: ожог стволов свежий (камбий не поврежден) (код 321), ожог стволов свежий (камбий поврежден >3/4 окр. ствола) (код 323), ожог стволов свежий (камбий поврежден <3/4 окр. ствола) (код 322), повреждение хвои прошлых лет (<25%) (код 405).

Заселено (отработано) стволовыми вредителями:

Вид вредителя	Порода	Встречаемость (% заселенных деревьев)	Степень заселения лесного насаждения (слабая, средняя, сильная)
-	-	-	-
-	-	-	-

Повреждено огнем:

Вид пожара	Порода	Состояние корневых лап		Состояние корневой шейки		Подсушивание луба	
		процент поврежденных огнем корней	процент деревьев с данным повреждением	ожог корневой шейки по окружности (1/4; 2/4; 3/4; более 3/4)	процент деревьев с данным повреждением	по окружности (1/4; 2/4; 3/4; более 3/4)	процент деревьев с данным повреждением
Устойчивый низовой пожар текущего года средней интенсивности	С	<3/4 / >3/4	0/0	<3/4 / >3/4	0/0	<3/4 / >3/4	24/7
		-	-	-	-	-	-
		-	-	-	-	-	-
		-	-	-	-	-	-

Поражено болезнями:

Вид болезни	Порода	Встречаемость (% пораженных деревьев)	Степень заселения лесного насаждения (слабая, средняя, сильная)
-	-	-	-

2.3. Выборке подлежит 7 % деревьев по запасу,

в том числе:

ослабленных 0 %

сильно ослабленных 0 %

усыхающих 3 %

(причина назначения в рубку) - п. 31 приказ № 470 Минприроды РФ от 12.09.2016

свежего сухостоя 3 %,

в том числе: свежего ветровала 0 %,

свежего бурелома 0 %,

старого сухостоя 1 %,

в том числе: старого ветровала 0 %,

старого бурелома 0 %,

аварийных 0 %.

2.4. Полнота лесного насаждения после уборки деревьев, подлежащих рубке, составит 0,65.
Критическая полнота для данной категории лесных насаждений составляет 0,3.

ЗАКЛЮЧЕНИЕ

С целью предотвращения негативных процессов или снижения ущерба от их воздействия назначено:

Участковое лесничество	Урочище (дача)	Квартал	Выдел	Площадь выдела, га	Вид мероприятия	Площадь мероприятия, га	Порода	Выбираемый запас на выдел, куб. м	Крайние сроки проведения
Первомайское		65	4	5,8	ВСП очень слабой интенсивности	4,0	С.	28	2018 год

Ведомость перечета деревьев, назначенных в рубку, и абрис лесного участка прилагаются (приложение 2 и 3 к данному акту).

Меры по обеспечению возобновления: -.

Мероприятия, необходимые для предупреждения повреждения или поражения смежных насаждений: своевременное проведение проектируемых мероприятий, надзор за санитарным и лесопатологическим состоянием.

Сведения для расчета степени повреждения:

год образования старого сухостоя: 2014

основная причина повреждения древесины: Устойчивый низовой пожар текущего года средней интенсивности, Повреждение пилильщиком-ткачом звёздчатым

Дата проведения обследований: 20.10.2017 года.

Исполнитель работ по проведению лесопатологического обследования:
инженер-лесопатолог

Баняев П.И.



Согласовано:

Руководитель (лесничий) ГКУ "Первомайское лесничество" _____ Акбатыров М. К.

Ведомость
лесных участков с выявленными несоответствиями таксационным описаниям

Источник данных	Год проведения обследования	Номер квартала	Номер выдела	Площадь выдела, га	Лесное назначение лесов	Категория защитных лесов	Номер лесопатологического выдела	Площадь лесопатологического выдела, га	Таксационная характеристика											Заложено пробных площадей				
									состав	порода	возраст, лет	средняя высота, м	средний диаметр, см	тип леса	тип условий место произрастания	полнота	бонитет	запас, куб. м/га	количество, шт.	общая площадь, га				
ТО	1997	65	4	5,8	Защитные	Противоразнозные леса	-	-	10С	Сосна	15	3	4	В1	В1НВ	0,5	3	1,5	-	-	-	-	-	-
Ф	2017	65	4	5,8	Защитные	Противоразнозные леса	2	4,0	10С	Сосна	35	10	17	В1	В1НВ	0,7	3	100	1	0,32	1	0,32	0,32	0,32

Примечание:

ТО - таксационные описания

Ф - фактическая характеристика лесного насаждения

Исполнитель работ по проведению лесопатологического обследования:

инженер-лесопатолог

Баняев П.И.



Результаты проведения лесопатологического обследования
лесных насаждений за октябрь 2017 года.
Первомайское.

Субъект Российской Федерации: Оренбургская область. Лесничество (лесопарк): Первомайское.
Участковое лесничество: Первомайское. Урочище (лесная дача):

1	2	3	4	5	6	7	Таксационная характеристика лесного насаждения								17	Распределение деревьев по категориям состояния, % от запаса											30	31	32	Назначенные мероприятия						
							8	9	10	11	12	13	14	15		16	без признаков ослабления	ослабленные	сильно ослабленные	учыхающие	свежий сухостой	старый сухостой	свежий ветровал	старый ветровал	свежий бурелом	старый бурелом				аварийные деревья	Признаки повреждения деревьев	Доля поврежденных деревьев, %	Причина ослабления, повреждения	Подлежит рубке, %	вид	площадь, га
65	4	5,8	Защитные	Потенциальноопасные леса	2	4,0	10С	состав	Всего	35*	10*	17*	В1	0,7*	3	100*	187	18	19	20	21	22	23	24	25	26	27	28	29	321, 323, 322, 405.	31	872, 119.	7	ВСР очень слабой интенси вности	4,0	34
								порода	С	-	-	-	-	-	-	-	187	69	18	6	3	3	1						321, 323, 322, 405.	31	872, 119.	7				

Показатели, не соответствующие таксационному описанию отмечаются "**". Расшифровка кодов причин и признаков указана в акте.
Исполнитель работ по проведению лесопатологического обследования:

инженер-лесопатолог

Баняев П.И.

Дата составления документа: 3.12.18 года. Телефон: 8 (3532) 70-20-89.

Ведомость перечета деревьев назначенных в рубку

ВРЕМЕННАЯ ПРОБНАЯ ПЛОЩАДЬ № ____

Субъект Российской Федерации: Оренбургская область.

Лесничество (лесопарк): Первомайское. Квартал: 65. Выдел: 4.

Площадь: 5,8 га., Площадь л/п выдела: 4,0 га.

Номер очага вредных организмов: б/н. Размер пробной площади: 0,32 га.

Таксационная характеристика:

тип леса: В1; состав: 10С; возраст: 35 лет; бонитет: 3.

полнота: 0,7; запас на га: 100; возобновление: отсутствует.

Время и причина ослабления лесного насаждения:

Причины повреждения: устойчивый низовой пожар текущего года средней интенсивности (код 872), повреждение пилильщиком-ткачом звездчатым (код 119). Данные причины определены по следующим признакам: ожог стволов свежий (камбий не поврежден) (код 321), ожог стволов свежий (камбий поврежден >3/4 окр. ствола) (код 323), ожог стволов свежий (камбий поврежден <3/4 окр. ствола) (код 322), повреждение хвои прошлых лет (<25%) (код 405).

Тип очага вредных организмов: -.

Фаза развития очага вредных организмов: -.

Состояние лесного насаждения, намечаемые мероприятия:

Состояние насаждений: с нарушенной устойчивостью. СКС насаждения 1,55.

Намечаемое мероприятие: ВСП очень слабой интенсивности.

Исполнитель работ по проведению лесопатологического обследования:

инженер-лесопатолог

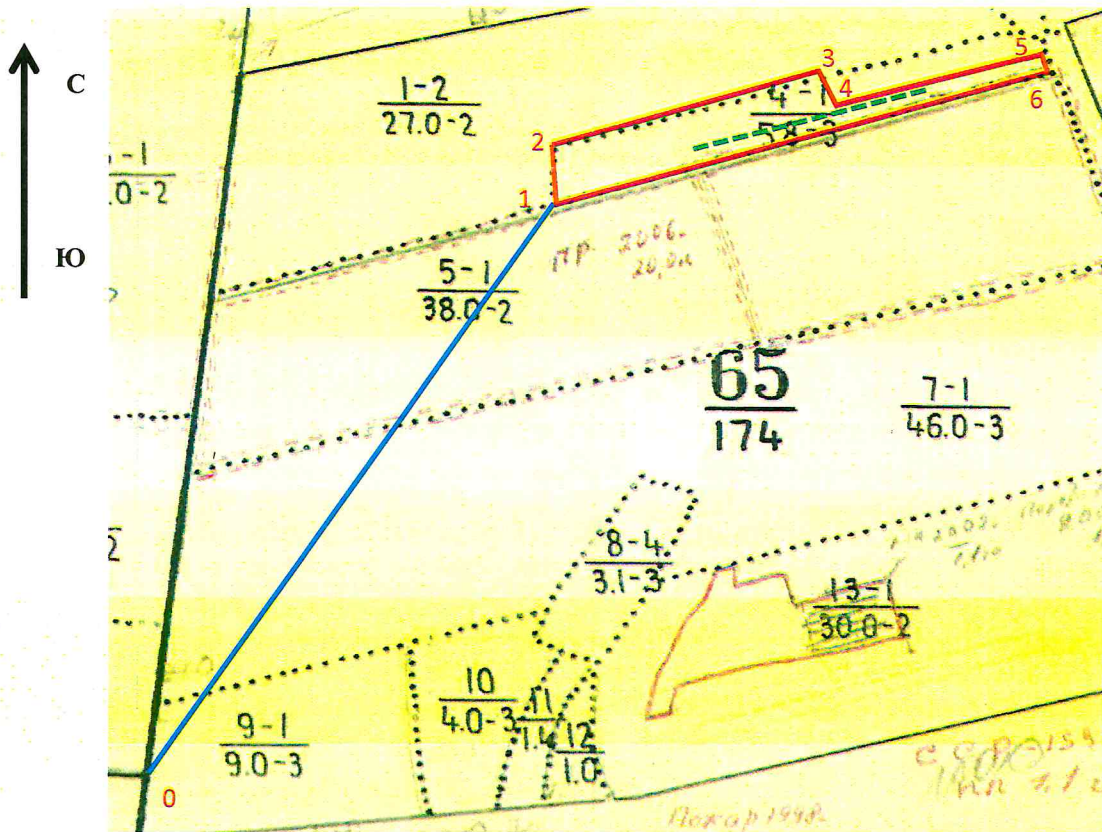
Баняев П.И.



Дата составления документа: 5/12/18 года. Телефон: 8 (3532) 70-20-89.

Абрис участка
Масштаб 1:10000
Кв. 65 выд. 4 ЛП выдел: 2.
Площадь 4,0 га.

Вид мероприятия: ВСП очень слабой интенсивности на площади 4,0 га



№ выдела	Ленты (круговой площадки) перечета				
	№ ленты	Длина, м	Ширина, м	Радиус, м	Площадь, га
4	1	320	10	-	0,32

Номера точек	Координаты	Румбы линий	Длина, м
0->1	51.941611/51.865042	СВ 45°	930
1->2	-	СЗ 6°	76
2->3	-	СВ 85°	378
3->4	-	ЮВ 7°	50
4->5	-	СВ 84°	290
5->6	-	ЮВ 10°	26
6->1	-	ЮЗ 85°	680
	-	-	-

Условные обозначения:

граница обследованного участка



расположение ленточного перечета



номера поворотных точек

1-6

привязка нулевой отметки к квартальному столбу

0

Исполнитель работ по проведению лесопатологического обследования:

инженер-лесопатолог

Баняев П.И.

Дата составления документа: 5.12.15 года. Телефон: 8 (3532) 70-20-89.



УТВЕРЖДАЮ:
Первый заместитель министра лесного
и охотничьего хозяйства Оренбургской области

Ф.И.О. Рябов В.М.

Дата " 14 " 12 2017 г.

Акт
лесопатологического обследования № 191
лесных насаждений ГКУ "Первомайское лесничество"
Оренбургской области

Способ лесопатологического обследования: Инструментальный V

Место проведения:

Участковое лесничество	Урочище (дача)	Квартал (кварталы)	Выдел (выделы)	Площадь, га
Первомайское		63	6 (часть выдела)	6,9

Лесопатологическое обследование проведено на общей площади 6,9 га.

2. Инструментальное обследование лесного участка.

Уч. лесничество: Первомайское, участок: Кв. 63 вид. 6 ЛП выдел: 1.

2.1. Фактическая таксационная характеристика лесного насаждения не соответствует таксационному описанию. Причины несоответствия:

давность лесоустройства 10 и более лет.

Ведомость лесных участков с выявленными несоответствиями таксационным описаниям приведена в приложении 1 к данному Акту.

2.2. Состояние насаждений: с утраченной устойчивостью.

Причина повреждения: устойчивый низовой пожар текущего года средней интенсивности (код 872).

Данная причина определена по следующим признакам: ожог стволов свежий (камбий не поврежден) (код 321), ожог стволов свежий (камбий поврежден >3/4 окр. ствола) (код 323), ожог стволов свежий (камбий поврежден <3/4 окр. ствола) (код 322).

Заселено (отработано) стволовыми вредителями:

Вид вредителя	Порода	Встречаемость (% заселенных деревьев)	Степень заселения лесного насаждения (слабая, средняя, сильная)
-	-	-	-

Повреждено огнем:

Вид пожара	Порода	Состояние корневых лап		Состояние корневой шейки		Подсушивание луба	
		процент поврежденных огнем корней	процент деревьев с данным повреждением	ожог корневой шейки по окружности (1/4; 2/4; 3/4; более 3/4)	процент деревьев с данным повреждением	по окружности (1/4; 2/4; 3/4; более 3/4)	процент деревьев с данным повреждением
Устойчивый низовой пожар текущего года средней интенсивности	С	<3/4 / >3/4	0/0	<3/4 / >3/4	0/0	<3/4 / >3/4	43/26
		-	-	-	-	-	-
		-	-	-	-	-	-
		-	-	-	-	-	-

Поражено болезнями:

Вид болезни	Порода	Встречаемость (% пораженных деревьев)	Степень заселения лесного насаждения (слабая, средняя, сильная)
-	-	-	-
-	-	-	-

2.3. Выборке подлежит 26 % деревьев по запасу,

в том числе:

ослабленных 0 %

сильно ослабленных 0 %

усыхающих 9 %

(причина назначения в рубку) - п. 31 приказ № 470 Минприроды РФ от 12.09.2016

свежего сухостоя 14 %,

в том числе: свежего ветровала 0 %,

свежего бурелома 0 %,

старого сухостоя 3 %,

в том числе: старого ветровала 0 %,

старого бурелома 0 %,

аварийных 0 %.

2.4. Полнота лесного насаждения после уборки деревьев, подлежащих рубке, составит 0,37.
Критическая полнота для данной категории лесных насаждений составляет 0,3.

ЗАКЛЮЧЕНИЕ

С целью предотвращения негативных процессов или снижения ущерба от их воздействия назначено:

Участковое лесничество	Урочище (дача)	Квартал	Выдел	Площадь выдела, га	Вид мероприятия	Площадь мероприятия, га	Порода	Выбираемый запас на выдел, куб. м	Крайние сроки проведения
Первомайское		63	6	10,0	ВСП	6,9	С.	108	2018 год

Ведомость перечета деревьев, назначенных в рубку, и абрис лесного участка прилагаются (приложение 2 и 3 к данному акту).

Меры по обеспечению возобновления: естественное возобновление.

Мероприятия, необходимые для предупреждения повреждения или поражения смежных насаждений: своевременное проведение проектируемых мероприятий, надзор за санитарным и лесопатологическим состоянием.

Сведения для расчета степени повреждения:

год образования старого сухостоя: 2014

основная причина повреждения древесины: Устойчивый низовой пожар текущего года средней интенсивности

Дата проведения обследований: 17.10.2017 года.

Исполнитель работ по проведению лесопатологического обследования:

инженер-лесопатолог

Баняев П.И.



Согласовано:

Руководитель (лесничий) ГКУ "Первомайское лесничество" _____ Акбатыров М. К.

Ведомость
лесных участков с выявленными несоответствиями таксационным описаниям

Источник данных	Год проведения лесопроствоя	Номер квартала	Номер выдела	Площадь выдела, га	Целевое назначение лесов	Категория защитных лесов	Номер лесопатологического выдела	Площадь лесопатологического выдела, га	Таксационная характеристика										Заложено пробных площадей			
									состав	порода	возраст, лет	средняя высота, м	средний диаметр, см	тип леса	тип условий место произрастания	попnota	бонитет	запас, куб. м/га	количество, шт.	общая площадь, га		
ТО	1997	63	6	10,0	Защитные	Противорозонные леса	-	-	9С1В	Сосна, вяз	15	5	8	В2НВ	В2	0,7	2	35	-	-	-	-
Ф	2017	63	6	10,0	Защитные	Противорозонные леса	1	6,9	10С	Сосна	35	10	18	В2НВ	В2	0,5	2	60	2	0,56	-	-

Примечание:

ТО - таксационные описания

Ф - фактическая характеристика лесного насаждения

Исполнитель работ по проведению лесопатологического обследования:

инженер-лесопатолог

Баияев П.И.



Ведомость перечета деревьев назначенных в рубку

ВРЕМЕННАЯ ПРОБНАЯ ПЛОЩАДЬ № ____

Субъект Российской Федерации: Оренбургская область.

Лесничество (лесопарк): Первомайское. Квартал: 63. Выдел: 6.

Площадь: 10,0 га., Площадь л/п выдела: 6,9 га.

Номер очага вредных организмов: б/н. Размер пробной площади: 0,56 га.

Таксационная характеристика:

тип леса: В2НВ; состав: 10С; возраст: 35 лет; бонитет: 2.

полнота: 0,5; запас на га: 60; возобновление: редкое, состав: С, 0,4 тыс.шт. на га, возраст: 4 лет, высота: 1,5 м.

Время и причина ослабления лесного насаждения:

Причина повреждения: устойчивый низовой пожар текущего года средней интенсивности (код 872). Данная причина определена по следующим признакам: ожог стволов свежий (камбий не поврежден) (код 321), ожог стволов свежий (камбий поврежден >3/4 окр. ствола) (код 323), ожог стволов свежий (камбий поврежден <3/4 окр. ствола) (код 322).

Тип очага вредных организмов: -.

Фаза развития очага вредных организмов: -.

Состояние лесного насаждения, намечаемые мероприятия:


Состояние насаждений: с нарушенной устойчивостью. СКС насаждения 2,51.

Намечаемое мероприятие: ВСП.

Исполнитель работ по проведению лесопатологического обследования:

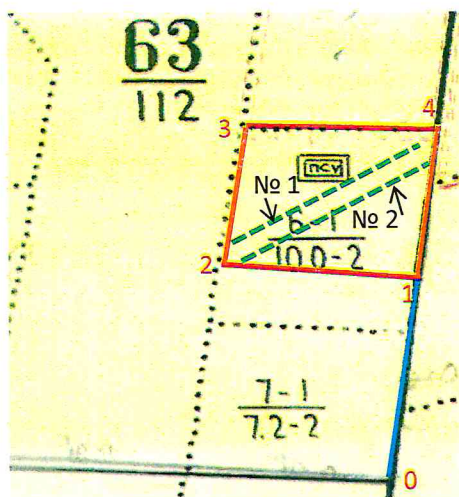
инженер-лесопатолог

Баняев П.И.



Дата составления документа: 5.12.2017 года. Телефон: 8 (3532) 70-20-89.

Абрис участка
Масштаб 1:10000 Кв. 63 выд. 6 ЛП выдел: 1.
Площадь 6,9 га. Вид мероприятия: ВСП на площади 6,9 га.



N выдела	Ленты (круговой площадки) перечеа				
	№ ленты	Длина, м	Ширина, м	Радиус, м	Площадь, га
6	1	280	10	-	0,28
	2	280	10		0,28

Номера точек	Координаты	Румбы линий	Длина, м
0->1	51.941611/51.865042	СВ 16°	270
1->2	-	СЗ 71°	266
2->3	-	СВ 16°	187
3->4	-	ЮВ 87°	256
4->1	-	ЮЗ 17°	200
	-	-	-

Условные обозначения:

граница обследованного участка

расположение ленточного перечета

номера поворотных точек

привязка нулевой отметки к квартальному столбу

номера лент

Исполнитель работ по проведению лесопатологического обследования:

инженер-лесопатолог

Баняев П.И.

Дата составления документа: 5.12.2017 года. Телефон: 8 (3532) 70-20-89.



1-4

0

№ 1,2

УТВЕРЖДАЮ
Первый заместитель министра лесного
и охотничьего хозяйства Оренбургской области
Ф.И.О. Рябов В.М.
Дата " 14 " 14 2017 г.

Акт
лесопатологического обследования № 192
лесных насаждений ГКУ "Первомайское лесничество"
Оренбургской области

Способ лесопатологического обследования: Инструментальный V

Место проведения:

Участковое лесничество	Урочище (дача)	Квартал (кварталы)	Выдел (выделы)	Площадь, га
Первомайское		63	7	7,2

Лесопатологическое обследование проведено на общей площади 7,2 га.

2. Инструментальное обследование лесного участка.

Уч. лесничество: Первомайское, участок: Кв. 63 выд. 7 ЛП выдел: -.

2.1. Фактическая таксационная характеристика лесного насаждения не соответствует таксационному описанию. Причины несоответствия:

давность лесоустройства 10 и более лет.

Ведомость лесных участков с выявленными несоответствиями таксационным описаниям приведена в приложении 1 к данному Акту.

2.2. Состояние насаждений: с утраченной устойчивостью.

Причина повреждения: верховой пожар текущего года (код 874). Данная причина определена по следующим признакам: ожог стволов свежий (камбий поврежден >3/4 окр. ствола) (код 323), ожог кроны свежий (>3/4 кроны) (код 332).

Заселено (отработано) стволовыми вредителями:

Вид вредителя	Порода	Встречаемость (% заселенных деревьев)	Степень заселения лесного насаждения (слабая, средняя, сильная)
-	-	-	-

Повреждено огнем:

Вид пожара	Порода	Состояние корневых лап		Состояние корневой шейки		Подсушивание луба	
		процент поврежденных огнем корней	процент деревьев с данным повреждением	ожог корневой шейки по окружности (1/4; 2/4; 3/4; более 3/4)	процент деревьев с данным повреждением	по окружности (1/4; 2/4; 3/4; более 3/4)	процент деревьев с данным повреждением
Верховой пожар текущего года	С	<3/4 / >3/4	0/0	<3/4 / >3/4	0/0	<3/4 / >3/4	0/100
	-	-	-	-	-	-	-

Поражено болезнями:

Вид болезни	Порода	Встречаемость (% пораженных деревьев)	Степень заселения лесного насаждения (слабая, средняя, сильная)
-	-	-	-

2.3. Выборке подлежит 100 % деревьев по запасу,

в том числе:

ослабленных 0 %

сильно ослабленных 0 %

усыхающих 0 %

свежего сухостоя 100 %,

в том числе: свежего ветровала 0 %,

свежего бурелома 0 %,

старого сухостоя 0 %,

в том числе: старого ветровала 0 %,

старого бурелома 0 %,

аварийных 0 %.

2.4. Полнота лесного насаждения после уборки деревьев, подлежащих рубке, составит 0. Критическая полнота для данной категории лесных насаждений составляет 0,3.

ЗАКЛЮЧЕНИЕ

С целью предотвращения негативных процессов или снижения ущерба от их воздействия назначено:

Участковое лесничество	Урочище (дача)	Квартал	Выдел	Площадь выдела, га	Вид мероприятия	Площадь мероприятия, га	Порода	Выбираемый запас на выдел, куб. м	Крайние сроки проведения
Первомайское		63	7	7,2	ССР	7,2	С.	936	2018 год

Ведомость перечета деревьев, назначенных в рубку, и абрис лесного участка прилагаются (приложение 2 и 3 к данному акту).

Меры по обеспечению возобновления: лесные культуры.

Мероприятия, необходимые для предупреждения повреждения или поражения смежных насаждений: своевременное проведение проектируемых мероприятий, надзор за санитарным и лесопатологическим состоянием.

Сведения для расчета степени повреждения:

год образования старого сухостоя: -

основная причина повреждения древесины: Верховой пожар текущего года

Дата проведения обследований: 17.10.2017 года.

Исполнитель работ по проведению лесопатологического обследования:
инженер-лесопатолог

Баняев П.И.



Согласовано:

Руководитель (лесничий) ГКУ "Первомайское лесничество" _____ Акбатыров М. К.

Источник данных	Год проведения лесоустройства	Номер квартала	Номер выдела	Площадь выдела, га	Целевое назначение лесов	Категория защитных лесов	Номер лесопатологического выдела	Площадь лесопатологического выдела, га	Таксационная характеристика											Заложено пробных площадей		
									состав	порода	возраст, лет	средняя высота, м	средний диаметр, см	тип леса	тип условий место произрастания	плотота	бонитет	запас, куб. м/га	количество, шт.	общая площадь, га		
ТО	1997	63	7	7,2	Защитные	Противопожарные леса	-	-	9С1В	Сосна	15	5	8	В2НВ	В2	0,9	2	45	-	-	-	-
Ф	2017	63	7	7,2	Защитные	Противопожарные леса	-	-	10С	Сосна	35	11	16	В2НВ	В2	0,8	2	130	3	0,59	-	-

Примечание:

ТО - таксационные описания

Ф - фактическая характеристика лесного насаждения

Исполнитель работ по проведению лесопатологического обследования:

инженер-лесопатолог

Баняев П.И.



Ведомость перечета деревьев назначенных в рубку

ВРЕМЕННАЯ ПРОБНАЯ ПЛОЩАДЬ № ____

Субъект Российской Федерации: Оренбургская область.

Лесничество (лесопарк): Первомайское. Квартал: 63. Выдел: 7.

Площадь: 7,2 га., Площадь мероприятия: 7,2 га.

Номер очага вредных организмов: б/н. Размер пробной площади: 0,59 га.

Таксационная характеристика:

тип леса: В2НВ; состав: 10С; возраст: 35 лет; бонитет: 2.

полнота: 0,8; запас на га: 130; возобновление: редкое, состав: С, 0,4 тыс.шт. на га, возраст: 4 лет, высота: 1,5 м.

Время и причина ослабления лесного насаждения:

Причина повреждения: верховой пожар текущего года (код 874). Данная причина определена по следующим признакам: ожог стволов свежий (камбий поврежден >3/4 окр. ствола) (код 323), ожог кроны свежий (>3/4 кроны) (код 332).

Тип очага вредных организмов: -.

Фаза развития очага вредных организмов: -.

Состояние лесного насаждения, намечаемые мероприятия:


Состояние насаждений: с утраченной устойчивостью. СКС насаждения 5,0.

Намечаемое мероприятие: ССР.

Исполнитель работ по проведению лесопатологического обследования:

инженер-лесопатолог

Баняев П.И.



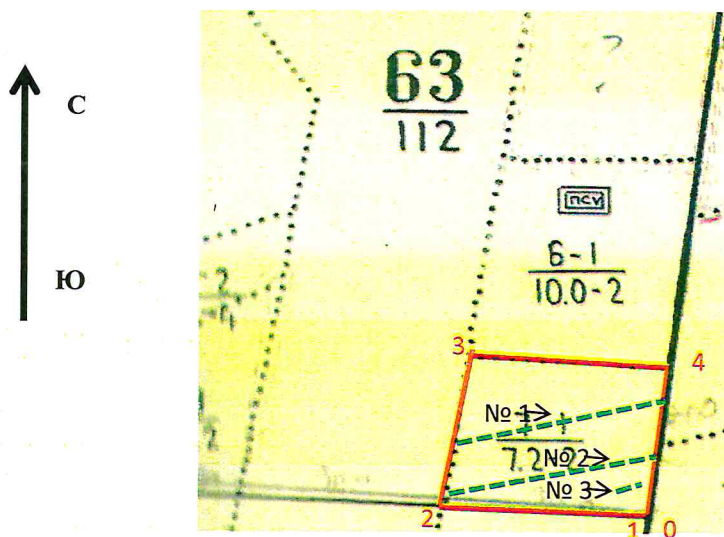
Дата составления документа: 5.12.17 года. Телефон: 8 (3532) 70-20-89.

ВЕДОМОСТЬ ПЕРЕЧЕТА ДЕРЕВЬЕВ

Порода: С СКС породы: 5 4 разряд высот

Ступени толщины см	Количество деревьев по категориям состояния, шт.																Всего деревьев по ступеням толщины	
	I	II	III	IV		V		VI			ветровал, бурелом			аварийные деревья			шт.	в том числе подлежат рубке, %
				НЗ	З	НЗ	З	НЗ	З	О	НЗ	З	О	НЗ	З	О		
1	2	3	4	5	6	7	8	9	10	11	12	13	14	15	16	17	18	19
8						62											62	12,8
12						119											119	24,5
16						167											167	34,3
20						90											90	18,5
24						48											48	9,9
-																		
-																		
-																		
-																		
итого, шт						486											486	100,0
итого, %						100,0											100,0	100,1
итого, куб.м.						77,7											77,7	100,0
итого, куб.%						100											100	100

Абрис участка
Кв. 63 выд. 7 ЛП выдел: -
Масштаб 1:10000
Площадь 7,2 га. Вид мероприятия: ССР на площади 7,2 га



N выдела	Ленты (круговой площадки) перечета				
	№ ленты	Длина, м	Ширина, м	Радиус, м	Площадь, га
7	1	280	10	-	0,28
	2	280	10		0,28
	3	30	10		0,03

Номера точек	Координаты	Румбы линий	Длина, м
0->1	51.941611/51.865042		0
1->2	-	СЗ 78°	280
2->3	-	СВ 18°	210
3->4	-	ЮВ 79°	260
4->1	-	ЮЗ 17°	195
	-	-	-

Условные обозначения:

граница обследованного участка



расположение ленточного перечета



номера поворотных точек

1-4

привязка нулевой отметки к квартальному столбу

0

номера лент

№ 1,2,3

Исполнитель работ по проведению лесопатологического обследования:

инженер-лесопатолог

Баняев П.И.



Дата составления документа: 5.12.12 года. Телефон: 8 (3532) 70-20-89.