

УТВЕРЖДАЮ:  
Первый заместитель министра лесного  
и охотничьего хозяйства Оренбургской области

Ф.И.О. Рябов В.М.

Дата " 12 " 12 2017 г.

Акт  
лесопатологического обследования № 188  
лесных насаждений ГКУ "Первомайское лесничество"  
Оренбургской области

Способ лесопатологического обследования: Инструментальный V

Место проведения:

Участковое лесничество	Урочище (дача)	Квартал (кварталы)	Выдел (выделы)	Площадь, га
Первомайское		65	9	9,0

Лесопатологическое обследование проведено на общей площади 9,0 га.

2. Инструментальное обследование лесного участка.

Уч. лесничество: Первомайское, участок: Кв. 65 выд. 9 ЛП выдел: -.

2.1. Фактическая таксационная характеристика лесного насаждения не соответствует таксационному описанию. Причины несоответствия:

давность лесоустройства 10 и более лет.

Ведомость лесных участков с выявленными несоответствиями таксационным описаниям приведена в приложении 1 к данному Акту.

2.2. Состояние насаждений: с утраченной устойчивостью.

Причина повреждения: верховой пожар текущего года (код 874). Данная причина определена по следующим признакам: ожог стволов свежий (камбий поврежден >3/4 окр. ствола) (код 323), ожог кроны свежий (>3/4 кроны) (код 332), ожог кроны свежий (<3/4 кроны) (код 331), ожог стволов свежий (камбий поврежден <3/4 окр. ствола) (код 322), ожог стволов свежий (камбий не поврежден) (код 321).

Заселено (отработано) стволовыми вредителями:

Вид вредителя	Порода	Встречаемость (% заселенных деревьев)	Степень заселения лесного насаждения (слабая, средняя, сильная)
-	-	-	-
-	-	-	-

Повреждено огнем:

Вид пожара	Порода	Состояние корневых лап		Состояние корневой шейки		Подсушивание луба	
		процент поврежденных огнем корней	процент деревьев с данным повреждением	ожог корневой шейки по окружности (1/4; 2/4; 3/4; более 3/4)	процент деревьев с данным повреждением	по окружности (1/4; 2/4; 3/4; более 3/4)	процент деревьев с данным повреждением
Верховой пожар текущего года	С	<3/4 / >3/4	0/0	<3/4 / >3/4	0/0	<3/4 / >3/4	4/96
		-	-	-	-	-	-
		-	-	-	-	-	-

Поражено болезнями:

Вид болезни	Порода	Встречаемость (% пораженных деревьев)	Степень заселения лесного насаждения (слабая, средняя, сильная)
-	-	-	-

2.3. Выборке подлежит 100 % деревьев по запасу,

в том числе:

ослабленных 1 % (причина назначения в рубку) - п. 40 приказ № 470 Минприроды РФ от 12.09.2016

сильно ослабленных 3 % (причина назначения в рубку) - п. 40 приказ № 470 Минприроды РФ от 12.09.2016

усыхающих 10 % (причина назначения в рубку) - п. 40 приказ № 470 Минприроды РФ от 12.09.2016

свежего сухостоя 86 %,

в том числе: свежего ветровала 0 %,

свежего бурелома 0 %,

старого сухостоя 0 %,

в том числе: старого ветровала 0 %,

старого бурелома 0 %,

аварийных 0 %.

2.4. Полнота лесного насаждения после уборки деревьев, подлежащих рубке, составит 0.  
Критическая полнота для данной категории лесных насаждений составляет 0,3.

## ЗАКЛЮЧЕНИЕ

С целью предотвращения негативных процессов или снижения ущерба от их воздействия назначено:

Участковое лесничество	Урочище (дача)	Квартал	Выдел	Площадь выдела, га	Вид мероприятия	Площадь мероприятия, га	Порода	Выбираемый запас на выдел, куб. м	Крайние сроки проведения
Первомайское		65	9	9,0	ССР	9,0	С.	720	2018 год

Ведомость перечета деревьев, назначенных в рубку, и абрис лесного участка прилагаются (приложение 2 и 3 к данному акту).

Меры по обеспечению возобновления: лесные культуры.

Мероприятия, необходимые для предупреждения повреждения или поражения смежных насаждений: своевременное проведение проектируемых мероприятий, надзор за санитарным и лесопатологическим состоянием.

Сведения для расчета степени повреждения:

год образования старого сухостоя: -

основная причина повреждения древесины: Верховой пожар текущего года

Дата проведения обследований: 17.10.2017 года.

Исполнитель работ по проведению лесопатологического обследования:  
инженер-лесопатолог

Баняев П.И.



Согласовано:

Руководитель (лесничий) ГКУ "Первомайское лесничество" \_\_\_\_\_ Акбатыров М. К.

Ведомость  
лесных участков с выявленными несоответствиями таксационным описаниям

Источник данных	Год проведения лесоустройства	Номер квартала	Номер выдела	Площадь выдела, га	Целевое назначение лесов	Категория защитных лесов	Номер лесопатологического выдела	Площадь лесопатологического выдела, га	Таксационная характеристика										Заложено пробных площадей			
									состав	порода	возраст, лет	средняя высота, м	средний диаметр, см	тип леса	тип условий местопрорастания	плотность	фонитет	запас, куб. м/га	количество, шт.	общая площадь, га		
ТО	1997	65	9	9,0	Защитные	Противорознозные леса	-	-	10С	Сосна	9	2	4	В1	В2	0,6	3	10	-	-	-	-
Ф	2017	65	9	9,0	Защитные	Противорознозные леса	-	-	10С	Сосна	29	8	13	В1	В2	0,6	3	80	3	3	0,75	0,75

Примечание:

ТО - таксационные описания

Ф - фактическая характеристика лесного насаждения

Исполнитель работ по проведению лесопатологического обследования:

инженер-лесопатолог

Банаев П.И.



Результаты проведения лесопатологического обследования  
лесных насаждений за октябрь 2017 года.

Субъект Российской Федерации: Оренбургская область. Лесничество (лесопарк): Первомайское.  
Участковое лесничество: Первомайское. Урочище (лесная дача):

1	2	3	4	5	6	7	Таксационная характеристика лесного насаждения								17	Распределение деревьев по категориям состояния, % от запаса										Назначенные мероприятия						
							8	9	10	11	12	13	14	15		16	18	19	20	21	22	23	24	25	26	27	28	29	30	31	32	33
Номер квартала	Номер выдела	Площадь выдела, га	Лесное назначение лесов	Категория защитных лесов	Номер лесопатологического выдела	Площадь лесопатологического выдела, га	состав	порода	возраст	средняя высота, м	средний диаметр, см	тип леса	полнота	бонитет	запас, куб. м/га	без признаков ослабления	ослабленные	сильно ослабленные	улыхающие	свежий сухостой	старый сухостой	свежий ветровал	старый ветровал	свежий бурелом	старый бурелом	аварийные деревья	Признаки повреждения деревьев	Доля поврежденных деревьев, %	Причина ослабления, повреждена	Полежит рубке, %	вид	площадь, га
65	9	9,0	Защитные	Противоразнозные леса	-	-	10С	Всего	29*	8*	13*	В1	0,6	3	80*	524	1	3	10	86								100	874.	100	ССР	9,0
																524	1	3	10	86								874.	100			

Показатели, не соответствующие таксационному описанию отмечаются "№". Расшифровка кодов причин и признаков указана в акте.  
Исполнитель работ по проведению лесопатологического обследования:

инженер-лесопатолог

Баняев П.И.

Дата составления документа: 4.12.17 года. Телефон: 8 (3532) 70-20-89.

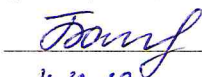
Ведомость перечета деревьев назначенных в рубку

ВРЕМЕННАЯ ПРОБНАЯ ПЛОЩАДЬ № \_\_\_\_

Субъект Российской Федерации: Оренбургская область.  
Лесничество (лесопарк): Первомайское. Квартал: 65. Выдел: 9.  
Площадь: 9,0 га., Площадь мероприятия: 9,0 га.  
Номер очага вредных организмов: б/н. Размер пробной площади: 0,75 га.  
Таксационная характеристика:  
тип леса: В1; состав: 10С; возраст: 29 лет; бонитет: 3.  
полнота: 0,6; запас на га: 80; возобновление: отсутствует.  
Время и причина ослабления лесного насаждения:  
Причина повреждения: верховой пожар текущего года (код 874). Данная причина определена по следующим признакам: ожог стволов свежий (камбий поврежден >3/4 окр. ствола) (код 323), ожог кроны свежий (>3/4 кроны) (код 332), ожог кроны свежий (<3/4 кроны) (код 331), ожог стволов свежий (камбий поврежден <3/4 окр. ствола) (код 322), ожог стволов свежий (камбий не поврежден) (код 321).

Тип очага вредных организмов: -.  
Фаза развития очага вредных организмов: -.  
Состояние лесного насаждения, намечаемые мероприятия:  
Состояние насаждений: с утраченной устойчивостью. СКС насаждения 4,81.  
Намечаемое мероприятие: ССР.

Исполнитель работ по проведению лесопатологического обследования:  
инженер-лесопатолог  
Баняев П.И.



Дата составления документа: 4.12.17 года. Телефон: 8 (3532) 70-20-89.

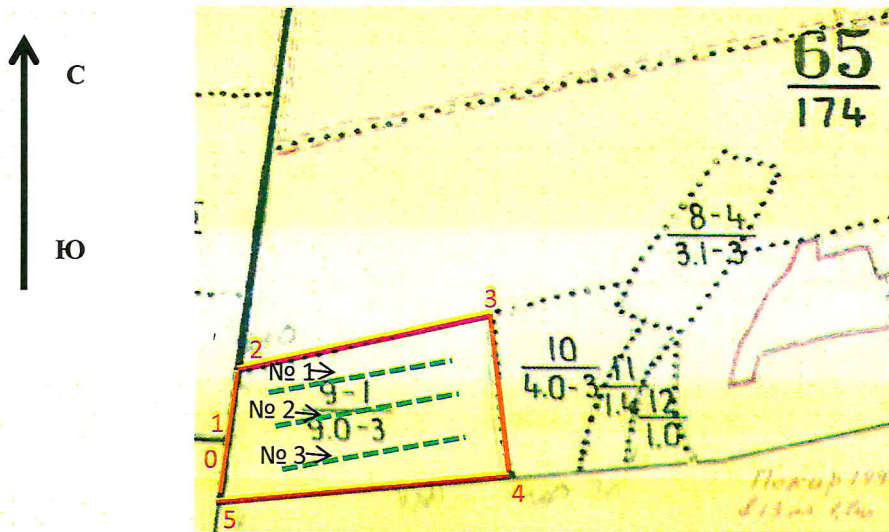
## ВЕДОМОСТЬ ПЕРЕЧЕТА ДЕРЕВЬЕВ

Порода: С СКС породы: 4,81.

4 разряд высот

Ступени толщины см	Количество деревьев по категориям состояния, шт.																Всего деревьев по ступеням толщины	
	I	II	III	IV		V		VI			ветровал, бурелом			аварийные деревья			шт.	в том числе подлежат рубке, %
				НЗ	З	НЗ	З	НЗ	З	О	НЗ	З	О	НЗ	З	О		
1	2	3	4	5	6	7	8	9	10	11	12	13	14	15	16	17	18	19
8				10		140											150	28,7
12			10	10		128											148	26,3
16			4	8		132											144	26,7
20		2	2	8		56											68	12,2
24				4		10											14	2,7
-																		
-																		
-																		
-																		
итого, шт		2	16	40		466											524	97
итого, %		0,4	3,1	7,6		88,9											100,0	97
итого, куб.м.		0,6	1,8	5,8		50,2											58,4	96
итого, куб.%		1	3	10		86											100	96

Абрис участка  
Масштаб 1:10000 Кв. 65 выд. 9 ЛП выдел: -  
Площадь 9,0 га. Вид мероприятия: ССР на площади 9,0 га



N выдела	Ленты (круговой площадки) перечеа				
	№ ленты	Длина, м	Ширина, м	Радиус, м	Площадь, га
9	1	250	10	-	0,25
	2	250	10		0,25
	3	250	10		0,25

Номера точек	Координаты	Румбы линий	Длина, м
0->1	51.941611/51.865042		0
1->2	-	СВ 17°	100
2->3	-	СВ 85°	344
3->4	-	ЮВ 5°	216
4->5	-	ЮЗ 79°	390
5->1	-	СВ 17°	80
	-	-	-



Условные обозначения:

граница обследованного участка



расположение ленточного перечета



номера поворотных точек

1-5

привязка нулевой отметки к квартальному столбу

0

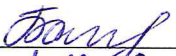
номера лент

№ 1,2,3

Исполнитель работ по проведению лесопатологического обследования:

инженер-лесопатолог

Баняев П.И.



Дата составления документа: 4.12.97 года. Телефон: 8 (3532) 70-20-89.



УТВЕРЖДАЮ:

Первый заместитель министра лесного  
и охотничьего хозяйства Оренбургской области

Ф.И.О. Рябов В.М.

Дата " 12 " 12 2017 г.

Акт  
лесопатологического обследования № 189  
лесных насаждений ГКУ "Первомайское лесничество"  
Оренбургской области

Способ лесопатологического обследования: Инструментальный V

Место проведения:

Участковое лесничество	Урочище (дача)	Квартал (кварталы)	Выдел (выделы)	Площадь, га
Первомайское	-	65	5 (часть выдела)	4,4

Лесопатологическое обследование проведено на общей площади 4,4 га.

2. Инструментальное обследование лесного участка.

Уч. лесничество: Первомайское, участок: Кв. 65 выд. 5 ЛП выдел: 2.

2.1. Фактическая таксационная характеристика лесного насаждения не соответствует таксационному описанию. Причины несоответствия:

давность лесоустройства 10 и более лет.

Ведомость лесных участков с выявленными несоответствиями таксационным описаниям приведена в приложении 1 к данному Акту.

2.2. Состояние насаждений: с нарушенной устойчивостью.

Причина повреждения: устойчивый низовой пожар текущего года высокой интенсивности (код 873). Данная причина определена по следующим признакам: ожог стволов свежий (камбий поврежден >3/4 окр. ствола) (код 323), ожог стволов свежий (камбий поврежден <3/4 окр. ствола) (код 322), ожог стволов свежий (камбий не поврежден) (код 321).

Заселено (отработано) стволовыми вредителями:

Вид вредителя	Порода	Встречаемость (% заселенных деревьев)	Степень заселения лесного насаждения (слабая, средняя, сильная)
-	-	-	-
-	-	-	-

Повреждено огнем:

Вид пожара	Порода	Состояние корневых лап		Состояние корневой шейки		Подсушивание луба	
		процент поврежденных огнем корней	процент деревьев с данным повреждением	ожог корневой шейки по окружности (1/4; 2/4; 3/4; более 3/4)	процент деревьев с данным повреждением	по окружности (1/4; 2/4; 3/4; более 3/4)	процент деревьев с данным повреждением
Устойчивый низовой пожар текущего года высокой интенсивности	С	<3/4 / >3/4	0/0	<3/4 / >3/4	0/0	<3/4 / >3/4	19/81
		-	-	-	-	-	-
		-	-	-	-	-	-

Поражено болезнями:

Вид болезни	Порода	Встречаемость (% пораженных деревьев)	Степень заселения лесного насаждения (слабая, средняя, сильная)
-	-	-	-
-	-	-	-

2.3. Выборке подлежит 100 % деревьев по запасу,

в том числе:

ослабленных 8 % (причина назначения в рубку) - п. 40 приказ № 470 Минприроды РФ от 12.09.2016

сильно ослабленных 11 % (причина назначения в рубку) - п. 40 приказ № 470 Минприроды РФ от 12.09.2016

усыхающих 9 % (причина назначения в рубку) - п. 40 приказ № 470 Минприроды РФ от 12.09.2016

свежего сухостоя 72 %,

в том числе: свежего ветровала 0 %,

свежего бурелома 0 %,

старого сухостоя 0 %,

в том числе: старого ветровала 0 %,

старого бурелома 0 %,

аварийных 0 %.

2.4. Полнота лесного насаждения после уборки деревьев, подлежащих рубке, составит 0. Критическая полнота для данной категории лесных насаждений составляет 0,3.

## ЗАКЛЮЧЕНИЕ

С целью предотвращения негативных процессов или снижения ущерба от их воздействия назначено:

Участковое лесничество	Урочище (дача)	Квартал	Выдел	Площадь выдела, га	Вид мероприятия	Площадь мероприятия, га	Порода	Выбираемый запас на выдел, куб. м	Крайние сроки проведения
Первомайское	0	65	5	38,0	ССР	4,4	С.	396	2018 год

Ведомость перечета деревьев, назначенных в рубку, и абрис лесного участка прилагаются (приложение 2 и 3 к данному акту).

Меры по обеспечению возобновления: лесные культуры.

Мероприятия, необходимые для предупреждения повреждения или поражения смежных насаждений: своевременное проведение проектируемых мероприятий, надзор за санитарным и лесопатологическим состоянием.

Сведения для расчета степени повреждения:  
год образования старого сухостоя: -

основная причина повреждения древесины: Устойчивый низовой пожар текущего года высокой интенсивности

Дата проведения обследований: 17.10.2017 года.

Исполнитель работ по проведению лесопатологического обследования:  
инженер-лесопатолог  
Баняев П.И.



Согласовано:  
Руководитель (лесничий) ГКУ "Первомайское лесничество" \_\_\_\_\_ Акбатыров М. К.

Источник данных	Год проведения лесоустройства	Номер квартала	Номер выдела	Площадь выдела, га	Целевое назначение лесов	Категория защитных лесов	Номер лесопатологического выдела	Площадь лесопатологического выдела, га	Таксационная характеристика										Заложено пробных площадей	
									состав	порода	возраст, лет	средняя высота, м	средний диаметр, см	тип леса	тип условий место произрастания	плотота	бонитет	запас, куб. м/га	количество, шт.	общая площадь, га
ТО	1997	65	5	38,0	Защитные	Противорозноньные леса	-	-	10С	Сосна	15	4	6	В1	В2	0,9	2	35	-	-
Ф	2017	65	5	38,0	Защитные	Противорозноньные леса	2	4,4	10С	Сосна	35	10	16	В1	В2	0,6	2	90	2	0,38

Примечание:  
ТО - таксационные описания  
Ф - фактическая характеристика лесного насаждения

Исполнитель работ по проведению лесопатологического обследования:  
инженер-лесопатолог  
Баняев П.И.



Результаты проведения лесопатологического обследования  
лесных насаждений за октябрь 2017 года.  
Первомайское.

Субъект Российской Федерации: Оренбургская область. Лесничество (лесопарк): Первомайское.  
Участковое лесничество: Первомайское. Урочище (лесная дача):

1	2	3	4	5	6	7	Таксационная характеристика лесного насаждения								Распределение деревьев по категориям состояния, % от запаса										Назначенные мероприятия									
							8	9	10	11	12	13	14	15	16	17	18	19	20	21	22	23	24	25	26	27	28	29	30	31	32	33	34	
Номер квартала	Номер выдела	Площадь выдела, га	Целевое назначение лесов	Категория защитных лесов	Номер лесопатологического выдела	Площадь лесопатологического выдела, га	состав	порода	возраст	средняя высота, м	средний диаметр, см	тип леса	плотность	бонитет	запас, куб. м/га	Число деревьев на пробе, шт.	без признаков ослабления	ослабленные	сильно ослабленные	усыхающие	свежий сухойстой	старый сухойстой	свежий ветровал	старый ветровал	свежий бурелом	старый бурелом	аварийные деревья	Признаки повреждения деревьев	Доля поврежденных деревьев, %	Причина ослабления, повреждения	Полжик рубке, %	вид	площадь, га	
65	5	38,0	Защитные	Противоэрозийные леса	2	4,4	100	Всего	35*	10*	16*	B1	0,6*	2	90*	240	18	8	11	9	72	22	23	24	25	26	27	28	323, 322, 321.	100	873.	100	ССР	4,4
							C	-	-	-	-	-	-	-	-	240		8	11	9	72								323, 322, 321.	100	873.	100		

Показатели, не соответствующие таксационному описанию отмечаются "\*\*". Расшифровка кодов причин и признаков указана в акте.  
Исполнитель работ по проведению лесопатологического обследования:

Баяев П.И.

Дата составления документа: 4.11.17 года. Телефон: 8 (3532) 70-20-89.

Ведомость перечета деревьев назначенных в рубку

ВРЕМЕННАЯ ПРОБНАЯ ПЛОЩАДЬ № \_\_\_\_

Субъект Российской Федерации: Оренбургская область.

Лесничество (лесопарк): Первомайское. Квартал: 65. Выдел: 5.

Площадь: 38,0 га., Площадь л/п выдела: 4,4 га.

Номер очага вредных организмов: б/н. Размер пробной площади: 0,38 га.

Таксационная характеристика:

тип леса: В1; состав: 10С; возраст: 35 лет; бонитет: 2.

полнота: 0,6; запас на га: 90; возобновление: отсутствует.

Время и причина ослабления лесного насаждения:

Причина повреждения: устойчивый низовой пожар текущего года высокой интенсивности (код 873). Данная причина определена по следующим признакам: ожог стволов свежий (камбий поврежден >3/4 окр. ствола) (код 323), ожог стволов свежий (камбий поврежден <3/4 окр. ствола) (код 322), ожог стволов свежий (камбий не поврежден) (код 321).

Тип очага вредных организмов: -.

Фаза развития очага вредных организмов: -.

Состояние лесного насаждения, намечаемые мероприятия:

Состояние насаждений: с нарушенной устойчивостью. СКС насаждения 4,45.

Намечаемое мероприятие: ССР.

Исполнитель работ по проведению лесопатологического обследования:

инженер-лесопатолог

Баняев П.И.



Дата составления документа: 4.12.97 года. Телефон: 8 (3532) 70-20-89.

## ВЕДОМОСТЬ ПЕРЕЧЕТА ДЕРЕВЬЕВ

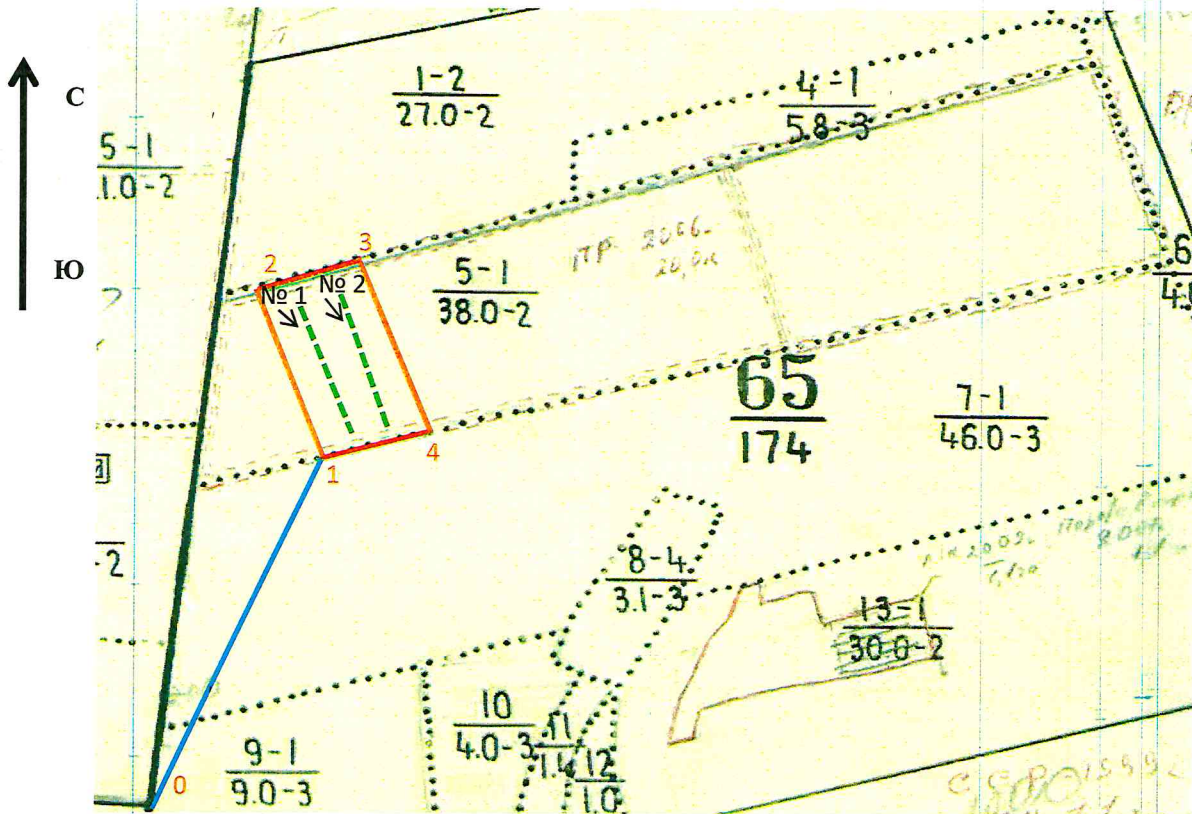
Порода: С СКС породы: 4,45.

5 разряд высот

Ступени толщины см	Количество деревьев по категориям состояния, шт.																Всего деревьев по ступеням толщины	
	I	II	III	IV		V		VI			ветровал, бурелом			аварийные деревья			шт.	в том числе подлежат рубке, %
				НЗ	З	НЗ	З	НЗ	З	О	НЗ	З	О	НЗ	З	О		
1	2	3	4	5	6	7	8	9	10	11	12	13	14	15	16	17	18	19
8						33											33	13,8
12				1		51											52	21,7
16		8	8	4		59											79	26,2
20		3	9	6		35											53	17,1
24		3	2	1		13											19	5,8
28				2		2											4	1,7
-																		
-																		
-																		
-																		
итого, шт		14	19	14		193											240	86
итого, %		6	8	6		80											100,0	86
итого, куб.м.		2,8	3,7	3,3		24,6											34,4	81
итого, куб.%		8	11	9		72											100	81



Абрис участка  
Кв. 65 выд. 5 ЛП выдел: 2.  
Масштаб 1:10000  
Площадь 4,4 га. Вид мероприятия: ССР на площади 4,4 га



N выдела	Ленты (круговой площадки) перечета				
	№ ленты	Длина, м	Ширина, м	Радиус, м	Площадь, га
5	1	190	10	-	0,19
	2	190	10		0,19

Номера точек	Координаты	Румбы линий	Длина, м
0->1	51.941611/51.865042	СВ 38°	520
1->2	-	СЗ 16°	240
2->3	-	СВ 73°	145
3->4	-	ЮВ 13°	250
4->1	-	ЮЗ 79°	150
	-	-	-

Условные обозначения:

граница обследованного участка



расположение ленточного перечета



номера поворотных точек

1-4

привязка нулевой отметки к квартальному столбу

0

номера лент

№ 1,2

Исполнитель работ по проведению лесопатологического обследования:

инженер-лесопатолог

Баняев П.И.

Баняев

Дата составления документа: 4.12.17 года. Телефон: 8 (3532) 70-20-89.