

УТВЕРЖДАЮ:
Первый заместитель министра лесного
и охотничьего хозяйства Оренбургской области

Ф.И.О. Рябов В.М.

Дата " 14 12 2017 г.



Акт
лесопатологического обследования № 184
лесных насаждений ГКУ "Первомайское лесничество"
Оренбургской области

Способ лесопатологического обследования: Инструментальный V

Место проведения:

Участковое лесничество	Урочище (дача)	Квартал (кварталы)	Выдел (выделы)	Площадь, га
Первомайское		65	4 (часть выдела)	1,8

Лесопатологическое обследование проведено на общей площади 1,8 га.

2. Инструментальное обследование лесного участка.

Уч. лесничество: Первомайское, участок: Кв. 65 выд. 4 ЛП выдел: 1.

2.1. Фактическая таксационная характеристика лесного насаждения не соответствует таксационному описанию. Причины несоответствия:

давность лесоустройства 10 и более лет.

Ведомость лесных участков с выявленными несоответствиями таксационным описаниям приведена в приложении 1 к данному Акту.

2.2. Состояние насаждений: с утраченной устойчивостью.

Причина повреждения: верховой пожар текущего года (код 874). Данная причина определена по следующим признакам: ожог кроны свежий (>3/4 кроны) (код 332), ожог стволов свежий (камбий поврежден <3/4 окр. ствола) (код 322), ожог кроны свежий (<3/4 кроны) (код 331).

Заселено (отработано) стволовыми вредителями:

Вид вредителя	Порода	Встречаемость (% заселенных деревьев)	Степень заселения лесного насаждения (слабая, средняя, сильная)
-	-	-	-
-	-	-	-

Повреждено огнем:

Вид пожара	Порода	Состояние корневых лап		Состояние корневой шейки		Подсушивание луба	
		процент поврежденных огнем корней	процент деревьев с данным повреждением	ожог корневой шейки по окружности (1/4; 2/4; 3/4; более 3/4)	процент деревьев с данным повреждением	по окружности (1/4; 2/4; 3/4; более 3/4)	процент деревьев с данным повреждением
Верховой пожар текущего года	С	<3/4 / >3/4	0/0	<3/4 / >3/4	0/0	<3/4 / >3/4	4/96
		-	-	-	-	-	-
		-	-	-	-	-	-

Поражено болезнями:

Вид болезни	Порода	Встречаемость (% пораженных деревьев)	Степень заселения лесного насаждения (слабая, средняя, сильная)
-	-	-	-

2.3. Выборке подлежит 100 % деревьев по запасу,

в том числе:

ослабленных 1 % (причина назначения в рубку) - п. 40 приказ № 470 Минприроды РФ от 12.09.2016

сильно ослабленных 3 % (причина назначения в рубку) - п. 40 приказ № 470 Минприроды РФ от 12.09.2016

усыхающих 2 % (причина назначения в рубку) - п. 40 приказ № 470 Минприроды РФ от 12.09.2016

свежего сухостоя 94 %,

в том числе: свежего ветровала 0 %,

свежего бурелома 0 %,

старого сухостоя 0 %,

в том числе: старого ветровала 0 %,

старого бурелома 0 %,

аварийных 0 %.

2.4. Полнота лесного насаждения после уборки деревьев, подлежащих рубке, составит 0.
Критическая полнота для данной категории лесных насаждений составляет 0,3.

ЗАКЛЮЧЕНИЕ

С целью предотвращения негативных процессов или снижения ущерба от их воздействия назначено:

Участковое лесничество	Урочище (дача)	Квартал	Выдел	Площадь выдела, га	Вид мероприятия	Площадь мероприятия, га	Порода	Выбираемый запас на выдел, куб. м	Крайние сроки проведения
Первомайское	0	65	4	5,8	ССР	1,8	С.	90	2018 год


Ведомость перечета деревьев, назначенных в рубку, и абрис лесного участка прилагаются (приложение 2 и 3 к данному акту).

Меры по обеспечению возобновления: лесные культуры.

Мероприятия, необходимые для предупреждения повреждения или поражения смежных насаждений: своевременное проведение проектируемых мероприятий, надзор за санитарным и лесопатологическим состоянием.

Сведения для расчета степени повреждения:
год образования старого сухостоя: -
основная причина повреждения древесины: Верховой пожар текущего года

Дата проведения обследований: 20.10.2017 года.

Исполнитель работ по проведению лесопатологического обследования:
инженер-лесопатолог
Баняев П.И. 

Согласовано:
Руководитель (лесничий) ГКУ "Первомайское лесничество" _____ Акбатыров М. К.

Ведомость
лесных участков с выявленными несоответствиями таксационным описаниям

Приложение 1
к акту лесопатологического обследования № _

Источник данных	Год проведения лесоустройства	Номер квартала	Номер выдела	Площадь выдела, га	Целевое назначение лесов	Категория защитных лесов	Номер лесопатологического выдела	Площадь лесопатологического выдела, га	Таксационная характеристика										Заложено пробных площадей	
									состав	порода	возраст, лет	средняя высота, м	средний диаметр, см	тип леса	тип условий место произрастания	полнота	бонитет	запас, куб. м/га	количество, шт.	общая площадь, га
ТО	1997	65	4	5,8	Защитные	Противовозрастные леса	-	-	10С	Сосна	15	3	4	В1	В1НВ	0,5	3	15	-	-
Ф	2017	65	4	5,8	Защитные	Противовозрастные леса	1	1,8	10С	Сосна	35	10	16	В1	В1НВ	0,3	3	50	1	1,8

Примечание:

ТО - таксационные описания

Ф - фактическая характеристика лесного насаждения

Исполнитель работ по проведению лесопатологического обследования:

инженер-лесопатолог

Баняев П.И.



Результаты проведения лесопатологического обследования
лесных насаждений за октябрь 2017 года.

Субъект Российской Федерации: Оренбургская область. Лесничество (лесопарк): Первомайское.
Участковое лесничество: Первомайское. Урочище (лесная дача):

1	2	3	4	5	6	7	Таксационная характеристика лесного насаждения										17	Распределение деревьев по категориям состояния, % от запаса										Назначенные мероприятия								
							8	9	10	11	12	13	14	15	16	18		19	20	21	22	23	24	25	26	27	28	29	30	31	32	33	34			
65	4	5,8	Защитные	Противоэрозийные леса	1	1,8	10С	Всего	35*	10*	16*	В1	0,3*	3	50*	498		1	3	2	94										332,322,331.	100	874.	100	ССР	1,8
								С	-	-	-	-	-	-	-	498		1	3	2	94									332,322,331.	100	874.	100			

Показатели, не соответствующие таксационному описанию отмечаются "*". Расшифровка кодов причин и признаков указана в акте.

Исполнитель работ по проведению лесопатологического обследования:

инженер-лесопатолог

Баняев П.И.

Дата составления документа: 1. 10. 17 года. Телефон: 8 (3532) 70-20-89.

Ведомость перечета деревьев назначенных в рубку

ВРЕМЕННАЯ ПРОБНАЯ ПЛОЩАДЬ № _____

Субъект Российской Федерации: Оренбургская область.

Лесничество (лесопарк): Первомайское. Квартал: 65. Выдел: 4.

Площадь: 5,8 га., Площадь л/п выдела: 1,8 га.

Номер очага вредных организмов: б/н. Размер пробной площади: 1,8 га.

Таксационная характеристика:

тип леса: В1; состав: 10С; возраст: 35 лет; бонитет: 3.

полнота: 0,3; запас на га: 50; возобновление: отсутствует.

Время и причина ослабления лесного насаждения:

Причина повреждения: верховой пожар текущего года (код 874). Данная причина определена по следующим признакам: ожог кроны свежий (>3/4 кроны) (код 332), ожог стволов свежий (камбий поврежден <3/4 окр. ствола) (код 322), ожог кроны свежий (<3/4 кроны) (код 331).

Тип очага вредных организмов: -.

Фаза развития очага вредных организмов: -.

Состояние лесного насаждения, намечаемые мероприятия:

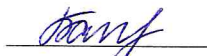
Состояние насаждений: с утраченной устойчивостью. СКС насаждения 4,88.

Намечаемое мероприятие: ССР.

Исполнитель работ по проведению лесопатологического обследования:

инженер-лесопатолог

Баняев П.И.



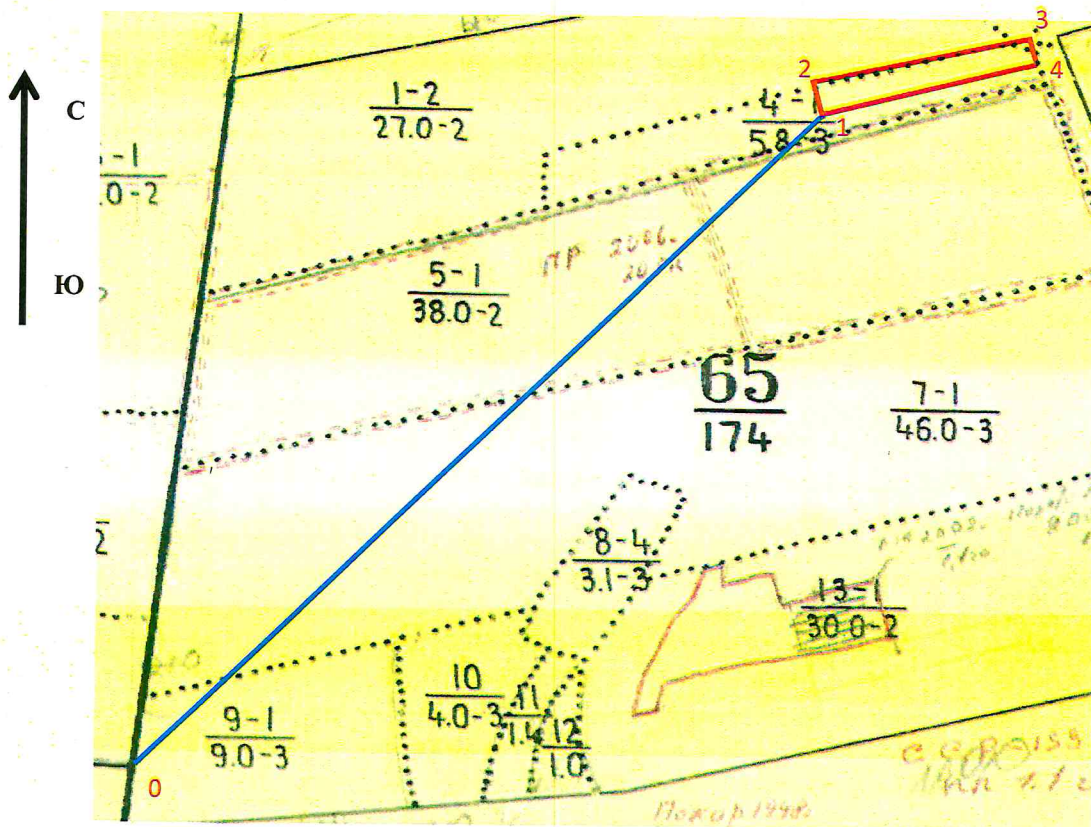
Дата составления документа: 09.12.17 года. Телефон: 8 (3532) 70-20-89.

ВЕДОМОСТЬ ПЕРЕЧЕТА ДЕРЕВЬЕВ

Порода: С СКС породы: 4,89. 5 разряд высот

Ступени толщины см	Количество деревьев по категориям состояния, шт.																Всего деревьев по ступеням толщины	
	I	II	III	IV		V		VI			ветровал, бурелом			аварийные деревья			шт.	в том числе подлежат рубке, %
				НЗ	З	НЗ	З	НЗ	З	О	НЗ	З	О	НЗ	З	О		
1	2	3	4	5	6	7	8	9	10	11	12	13	14	15	16	17	18	19
8						89											89	17,9
12		2				96											98	19,3
16		2	10	2		106											120	21,7
20		2	4			99											105	19,9
24			2	4		46											52	10,0
28						30											30	6,0
32						4											4	0,8
-																		
-																		
-																		
итого, шт		6	16	6		470											498	96
итого, %		1,2	3,2	1,2		94,4											100,0	96
итого, куб.м.		1,2	2,9	1,7		76,9											82,3	96
итого, куб.%		1	3	2		94											100	96

Абрис участка
Кв. 65 выд. 4 ЛП выдел: 1.
Масштаб 1:10000
Площадь 1,8 га. Вид мероприятия: ССР на площади 1,8 га



N выдела	Ленты (круговой площадки) перечета				
	Сплошной перечет	Длина, м	Ширина, м	Радиус, м	Площадь, га
4	Сплошной перечет				1,80

Номера точек	Координаты	Румбы линий	Длина, м
0->1	51.941611/51.865042	СВ 53°	1250
1->2	-	СЗ 6°	50
2->3	-	СВ 89°	295
3->4	-	ЮВ 16°	35
4->1	-	ЮЗ 84°	290
	-	-	-

Условные обозначения:

граница обследованного участка

номера поворотных точек

привязка нулевой отметки к квартальному столбу

1-4

0

Исполнитель работ по проведению лесопатологического обследования:

инженер-лесопатолог

Баняев П.И.

Дата составления документа: *Баняев*
01.12.2017 года. Телефон: 8 (3532) 70-20-89.

УТВЕРЖДАЮ:
Первый заместитель министра лесного
и охотничьего хозяйства Оренбургской области

Ф.И.О. Рябов В.М.

Дата 10 " 12 2017 г.



Акт
лесопатологического обследования № 185
лесных насаждений ГКУ "Первомайское лесничество"
Оренбургской области

Способ лесопатологического обследования: Инструментальный V

Место проведения:

Участковое лесничество	Урочище (дача)	Квартал (кварталы)	Выдел (выделы)	Площадь, га
Первомайское		63	6 (часть выдела)	3,1

Лесопатологическое обследование проведено на общей площади 3,1 га.

2. Инструментальное обследование лесного участка.

Уч. лесничество: Первомайское, участок: Кв. 63 выд. 6 ЛП выдел: 2.

2.1. Фактическая таксационная характеристика лесного насаждения не соответствует таксационному описанию. Причины несоответствия:

давность лесоустройства 10 и более лет.

Ведомость лесных участков с выявленными несоответствиями таксационным описаниям приведена в приложении 1 к данному Акту.

2.2. Состояние насаждений: с утраченной устойчивостью.

Причина повреждения: верховой пожар текущего года (код 874). Данная причина определена по следующим признакам: ожог кроны свежий (>3/4 кроны) (код 332), ожог стволов свежий (камбий поврежден >3/4 окр. ствола) (код 323).

Заселено (отработано) стволовыми вредителями:

Вид вредителя	Порода	Встречаемость (% заселенных деревьев)	Степень заселения лесного насаждения (слабая, средняя, сильная)
-	-	-	-

Повреждено огнем:

Вид пожара	Порода	Состояние корневых лап		Состояние корневой шейки		Подсушивание луба	
		процент поврежденных огнем корней	процент деревьев с данным повреждением	ожог корневой шейки по окружности (1/4; 2/4; 3/4; более 3/4)	процент деревьев с данным повреждением	по окружности (1/4; 2/4; 3/4; более 3/4)	процент деревьев с данным повреждением
Верховой пожар текущего года	С	<3/4 / >3/4	0/0	<3/4 / >3/4	0/0	<3/4 / >3/4	0/100
		-	-	-	-	-	-
		-	-	-	-	-	-

Поражено болезнями:

Вид болезни	Порода	Встречаемость (% пораженных деревьев)	Степень заселения лесного насаждения (слабая, средняя, сильная)
-	-	-	-

2.3. Выборке подлежит 100 % деревьев по запасу,

в том числе:

ослабленных 0 %

сильно ослабленных 0 %

усыхающих 0 %

свежего сухостоя 100 %,

в том числе: свежего ветровала 0 %,

свежего бурелома 0 %,

старого сухостоя 0 %,

в том числе: старого ветровала 0 %,

старого бурелома 0 %,

аварийных 0 %.

2.4. Полнота лесного насаждения после уборки деревьев, подлежащих рубке, составит 0.
Критическая полнота для данной категории лесных насаждений составляет 0,3.

ЗАКЛЮЧЕНИЕ

С целью предотвращения негативных процессов или снижения ущерба от их воздействия назначено:

Участковое лесничество	Урочище (дача)	Квартал	Выдел	Площадь выдела, га	Вид мероприятия	Площадь мероприятия, га	Порода	Выбираемый запас на выдел, куб. м	Крайние сроки проведения
Первомайское		63	6	10,0	ССР	3,1	С.	186	2018 год

Ведомость перечета деревьев, назначенных в рубку, и абрис лесного участка прилагаются (приложение 2 и 3 к данному акту).

Меры по обеспечению возобновления: лесные культуры.

Мероприятия, необходимые для предупреждения повреждения или поражения смежных насаждений: своевременное проведение проектируемых мероприятий, надзор за санитарным и лесопатологическим состоянием.

Сведения для расчета степени повреждения:
год образования старого сухостоя: -
основная причина повреждения древесины: Верховой пожар текущего года

Дата проведения обследований: 17.10.2017 года.

Исполнитель работ по проведению лесопатологического обследования:
инженер-лесопатолог
Баняев П.И.



Согласовано:
Руководитель (лесничий) ГКУ "Первомайское лесничество" _____ Акбатыров М. К.

Ведомость
лесных участков с выявленными несоответствиями таксационным описаниям

к акту лесопатологического обследования №

Источник данных	Год проведения лесоустройства	Номер квартала	Номер выдела	Площадь выдела, га	Целевое назначение лесов	Категория защитных лесов	Номер лесопатологического выдела	Площадь лесопатологического выдела, га	Таксационная характеристика										Заложено пробных площадей	
									состав	порода	возраст, лет	средняя высота, м	средний диаметр, см	тип леса	тип условий место произрастания	полнота	бонитет	запас, куб. м/га	количество, шт.	общая площадь, га
ТО	1997	63	6	10,0	Защитные	Противоэрозионные леса	-	-	9С1В	Сосна, вяз	15	5	8	В2НВ	В2	0,7	2	35	-	-
Ф	2017	63	6	10,0	Защитные	Противоэрозионные леса	2	3,1	10С	Сосна	35	10	14	В2НВ	В2	0,4	2	60	1	0,25

Примечание:

ТО - таксационные описания

Ф - фактическая характеристика лесного насаждения

Исполнитель работ по проведению лесопатологического обследования:

инженер-лесопатолог

Баняев П.И.



Результаты проведения лесопатологического обследования
лесных насаждений за октябрь 2017 года.

Субъект Российской Федерации: Оренбургская область. Лесничество (лесопарк): Первомайское.
Участковое лесничество: Первомайское. Урочище (лесная дача):

1	2	3	4	5	6	7	Таксационная характеристика лесного насаждения										17	Распределение деревьев по категориям состояния, % от запаса											Назначенные мероприятия				
							8	9	10	11	12	13	14	15	16	18		19	20	21	22	23	24	25	26	27	28	29	30	31	32	33	34
Номер квартала	Номер выдела	Площадь выдела, га	Целевое назначение лесов	Категория защитных лесов	Номер лесопатологического выдела	Площадь лесопатологического выдела, га	состав	порода	возраст	средняя высота, м	средний диаметр, см	тип леса	полнота	бонитет	запас, куб. м/га	Число деревьев на пробе, шт.	без признаков ослабления	ослабленные	сильно ослабленные	усыхающие	свежий сухостой	старый сухостой	свежий ветровал	старый ветровал	свежий бурелом	старый бурелом	аварийные деревья	Признаки повреждения деревьев	Доля поврежденных деревьев, %	Причина ослабления, повреждения	Подлежит рубке, %	вид	площадь, га
63	6	10,0	Защитные	Противорозионные леса	2	3,1	10С*	Всего	35*	10*	14*	В2НВ	0,4*	2	60*	149					100							332,323.	100	874.	100	ССР	3,1
							С	-	-	-	-	-	-	-	-	149					100						332,323.	100	874.	100			

Показатели, не соответствующие таксационному описанию отмечаются "*". Расшифровка кодов причин и признаков указана в акте.

Исполнитель работ по проведению лесопатологического обследования:

инженер-лесопатолог

Баняев П.И.

Дата составления документа: 09.12.2017 года. Телефон: 8 (3532) 70-20-89.

Ведомость перечета деревьев назначенных в рубку

ВРЕМЕННАЯ ПРОБНАЯ ПЛОЩАДЬ № ____

Субъект Российской Федерации: Оренбургская область.

Лесничество (лесопарк): Первомайское. Квартал: 63. Выдел: 6.

Площадь: 10,0 га., Площадь л/п выдела: 3,1 га.

Номер очага вредных организмов: б/н. Размер пробной площади: 0,25 га.

Таксационная характеристика:

тип леса: В2НВ; состав: 10С; возраст: 35 лет; бонитет: 2.

полнота: 0,4; запас на га: 60; возобновление: редкое, состав: С, 0,4 тыс.шт. на га, возраст: 4 лет, высота: 1,5 м.

Время и причина ослабления лесного насаждения:

Причина повреждения: верховой пожар текущего года (код 874). Данная причина определена по следующим признакам: ожог кроны свежий (>3/4 кроны) (код 332), ожог стволов свежий (камбий поврежден >3/4 окр. ствола) (код 323).

Тип очага вредных организмов: -.

Фаза развития очага вредных организмов: -.

Состояние лесного насаждения, намечаемые мероприятия:

Состояние насаждений: с утраченной устойчивостью. СКС насаждения 5,0.

Намечаемое мероприятие: ССР.

Исполнитель работ по проведению лесопатологического обследования:

инженер-лесопатолог

Баняев П.И.



Дата составления документа: 01.12.2017 года. Телефон: 8 (3532) 70-20-89.

ВЕДОМОСТЬ ПЕРЕЧЕТА ДЕРЕВЬЕВ

Оборотная сторона

Порода I: С СКС породы: 5.0. 5 разряд высот

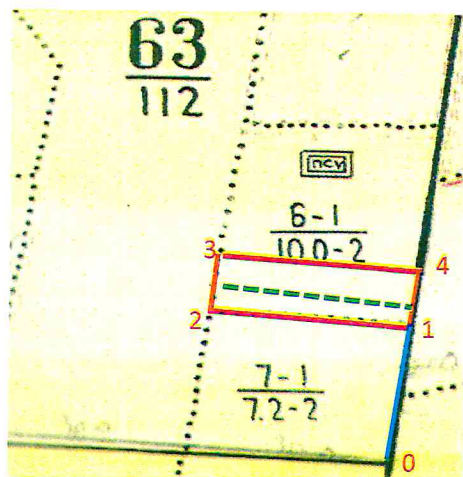
Ступени толщины см	Количество деревьев по категориям состояния, шт.																Всего деревьев по ступеням толщины	
	I	II	III	IV		V		VI			ветровал, бурелом			аварийные деревья			шт.	в том числе подлежат рубке, %
				НЗ	З	НЗ	З	НЗ	З	О	НЗ	З	О	НЗ	З	О		
1	2	3	4	5	6	7	8	9	10	11	12	13	14	15	16	17	18	19
8						22											22	14,8
12						64											64	42,9
16						40											40	26,8
20						15											15	10,1
24						8											8	5,4
-																		
-																		
-																		
-																		
итого, шт						149											149	100
итого, %						100,0											100,0	100
итого, куб.м.						15,6											15,6	100
итого, куб.%						100											100	100

Абрис участка

Масштаб 1:10000

Кв. 63 выд. 6 ЛП выдел: 2.

Площадь 3,1 га. Вид мероприятия: ССР на площади 3,1 га



№ выдела	Ленты (круговой площадки) перечета				
	№ ленты	Длина, м	Ширина, м	Радиус, м	Площадь, га
6	1	250	10	-	0,25

Номера точек	Координаты	Румбы линий	Длина, м
0->1	51.941611/51.865042	СВ 16°	180
1->2	-	СЗ 77°	215
2->3'	-	СВ 15°	81
3->4	-	ЮВ 77°	265
4->1	-	ЮЗ 16°	77
	-	-	-

Условные обозначения:

граница обследованного участка



расположение ленточного перечета



номера поворотных точек

1-4


привязка нулевой отметки к квартальному столбу

0

Исполнитель работ по проведению лесопатологического обследования:

инженер-лесопатолог

Баняев П.И.



Дата составления документа: 01.12.2017 года. Телефон: 8 (3532) 70-20-89.

ОРЕНБУРГСКОЕ ГОСУДАРСТВЕННОЕ ЛЕСНОЕ ХОЗЯЙСТВО
ОХОТНИЧЬЕГО ХОЗЯЙСТВА
111565
ОРЕНБУРГСКАЯ ОБЛАСТЬ
УТВЕРЖДАЮ:
Первый заместитель министра лесного
и охотничьего хозяйства Оренбургской области

Ф.И.О. Рябов В.М.

Дата "11" "11" 2017 г.

Акт
лесопатологического обследования № 186
лесных насаждений ГКУ "Первомайское лесничество"
Оренбургской области

Способ лесопатологического обследования: Инструментальный V

Место проведения:

Участковое лесничество	Урочище (дача)	Квартал (кварталы)	Выдел (выделы)	Площадь, га
Первомайское		63	5 (часть выдела)	7,5

Лесопатологическое обследование проведено на общей площади 7,5 га.

2. Инструментальное обследование лесного участка.

Уч. лесничество: Первомайское, участок: Кв. 63 выд. 5 ЛП выдел: 3.

2.1. Фактическая таксационная характеристика лесного насаждения не соответствует таксационному описанию. Причины несоответствия:

давность лесоустройства 10 и более лет.

Ведомость лесных участков с выявленными несоответствиями таксационным описаниям приведена в приложении 1 к данному Акту.

2.2. Состояние насаждений: с утраченной устойчивостью.

Причина повреждения: устойчивый низовой пожар текущего года высокой интенсивности (код 873). Данная причина определена по следующим признакам: ожог стволов свежий (камбий поврежден >3/4 окр. ствола) (код 323), ожог стволов свежий (камбий не поврежден) (код 321), ожог стволов свежий (камбий поврежден <3/4 окр. ствола) (код 322).

Заселено (отработано) стволовыми вредителями:

Вид вредителя	Порода	Встречаемость (% заселенных деревьев)	Степень заселения лесного насаждения (слабая, средняя, сильная)
-	-	-	-

Повреждено огнем:

Вид пожара	Порода	Состояние корневых лап		Состояние корневой шейки		Подсушивание луба	
		процент поврежденных огнем корней	процент деревьев с данным повреждением	ожог корневой шейки по окружности (1/4; 2/4; 3/4; более 3/4)	процент деревьев с данным повреждением	по окружности (1/4; 2/4; 3/4; более 3/4)	процент деревьев с данным повреждением
Устойчивый низовой пожар текущего года высокой интенсивности	С	<3/4 / >3/4	0/0	<3/4 / >3/4	0/0	<3/4 / >3/4	18/80
	-	-	-	-	-	-	-
	-	-	-	-	-	-	-

Поражено болезнями:

Вид болезни	Порода	Встречаемость (% пораженных деревьев)	Степень заселения лесного насаждения (слабая, средняя, сильная)
-	-	-	-

2.3. Выборке подлежит 100 % деревьев по запасу,

в том числе:

здоровых 2 % (причина назначения в рубку) - п. 40 приказ № 470 Минприроды РФ от 12.09.2016

ослабленных 12 % (причина назначения в рубку) - п. 40 приказ № 470 Минприроды РФ от 12.09.2016

сильно ослабленных 6 % (причина назначения в рубку) - п. 40 приказ № 470 Минприроды РФ от 12.09.2016

усыхающих 7 % (причина назначения в рубку) - п. 40 приказ № 470 Минприроды РФ от 12.09.2016

свежего сухостоя 72 %,

в том числе: свежего ветровала 0 %,

свежего бурелома 0 %,

старого сухостоя 1 %,

в том числе: старого ветровала 0 %,

старого бурелома 0 %,

аварийных 0 %.

2.4. Полнота лесного насаждения после уборки деревьев, подлежащих рубке, составит 0.
Критическая полнота для данной категории лесных насаждений составляет 0,3.

ЗАКЛЮЧЕНИЕ

С целью предотвращения негативных процессов или снижения ущерба от их воздействия назначено:

Участковое лесничество	Урочище (дача)	Квартал	Выдел	Площадь выдела, га	Вид мероприятия	Площадь мероприятия, га	Порода	Выбираемый запас на выдел, куб. м	Крайние сроки проведения
Первомайское		63	5	21,0	ССР	7,5	С.	1125	2018 год

Ведомость перечета деревьев, назначенных в рубку, и абрис лесного участка прилагаются (приложение 2 и 3 к данному акту).

Меры по обеспечению возобновления: лесные культуры.

Мероприятия, необходимые для предупреждения повреждения или поражения смежных насаждений: своевременное проведение проектируемых мероприятий, надзор за санитарным и лесопатологическим состоянием.

Сведения для расчета степени повреждения:

год образования старого сухостоя: 2014

основная причина повреждения древесины: Устойчивый низовой пожар текущего года высокой интенсивности

Дата проведения обследований: 18.10.2017 года.

Исполнитель работ по проведению лесопатологического обследования:
инженер-лесопатолог

Баняев П.И.



Согласовано:

Руководитель (лесничий) ГКУ "Первомайское лесничество" _____ Акбатыров М. К.

Ведомость
лесных участков с выявленными несоответствиями таксационным описаниям

Приложение I
к акту лесопатологического обследования № _____

Источник данных	Год проведения лесоустройства	Номер квартала	Номер выдела	Площадь выдела, га	Целевое назначение лесов	Категория защитных лесов	Номер лесопатологического выдела	Площадь лесопатологического выдела, га	Таксационная характеристика										Заложено пробных площадей	
									состав	порода	возраст, лет	средняя высота, м	средний диаметр, см	тип леса	тип условий место произрастания	полнота	бонитет	запас, куб. м/га	количество, шт.	общая площадь, га
ТО	1997	63	5	21,0	Защитные	Противопожарные леса	-	-	9С1В	Сосна, вяз	15	5	8	В2НВ	В2	0,9	2	45	-	-
Ф	2017	63	5	21,0	Защитные	Противопожарные леса	3	7,5	10С	Сосна	35	10	17	В2НВ	В2	1	2	150	2	0,64

Примечание:

ТО - таксационные описания

Ф - фактическая характеристика лесного насаждения

Исполнитель работ по проведению лесопатологического обследования:

инженер-лесопатолог

Баняев П.И.



Результаты проведения лесопатологического обследования
лесных насаждений за октябрь 2017 года.

Субъект Российской Федерации: Оренбургская область. Лесничество (лесопарк): Первомайское.

Участковое лесничество: Первомайское. Урочище (лесная дача): .

1	2	3	4	5	6	7	Таксационная характеристика лесного насаждения									17	Распределение деревьев по категориям состояния, % от запаса											29	30	31	32	Назначенные мероприятия				
							8	9	10	11	12	13	14	15	16		18	19	20	21	22	23	24	25	26	27	28					33	34			
63	5	21,0	Защитные	Противоразрозные леса	3	7,5	10C*	Всего	35*	10*	17*	B2HВ	1*	2	150*	543	2	12	6	7	72	1									323, 321, 322.	98	873.	100	ССР	7,5
								C	-	-	-	-	-	-	-	543	2	12	6	7	72	1								323, 321, 322.	98	873.	100			

Показатели, не соответствующие таксационному описанию отмечаются "*". Расшифровка кодов причин и признаков указана в акте.

Исполнитель работ по проведению лесопатологического обследования:

инженер-лесопатолог

Баняев П.И.

Дата составления документа: 01.12.17 года. Телефон: 8 (3532) 70-20-89.

Ведомость перечета деревьев назначенных в рубку

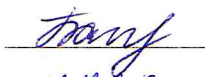
ВРЕМЕННАЯ ПРОБНАЯ ПЛОЩАДЬ № ____

Субъект Российской Федерации: Оренбургская область.
Лесничество (лесопарк): Первомайское. Квартал: 63. Выдел: 5.
Площадь: 21,0 га., Площадь л/п выдела: 7,5 га.
Номер очага вредных организмов: б/н. Размер пробной площади: 0,64 га.
Таксационная характеристика:
тип леса: В2НВ; состав: 10С; возраст: 35 лет; бонитет: 2.
полнота: 1; запас на га: 150; возобновление: редкое, состав: С, 0,4 тыс.шт. на га, возраст: 4 лет, высота: 1,5 м.
Время и причина ослабления лесного насаждения:
Причина повреждения: устойчивый низовой пожар текущего года высокой интенсивности (код 873). Данная причина определена по следующим признакам: ожог стволов свежий (камбий поврежден >3/4 окр. ствола) (код 323), ожог стволов свежий (камбий не поврежден) (код 321), ожог стволов свежий (камбий поврежден <3/4 окр. ствола) (код 322).
Тип очага вредных организмов: -.
Фаза развития очага вредных организмов: -.
Состояние лесного насаждения, намечаемые мероприятия:
Состояние насаждений: с нарушенной устойчивостью. СКС насаждения 4,37.
Намечаемое мероприятие: ССР.

Исполнитель работ по проведению лесопатологического обследования:

инженер-лесопатолог

Баняев П.И.



Дата составления документа: 01.12.2017 года. Телефон: 8 (3532) 70-20-89.

ВЕДОМОСТЬ ПЕРЕЧЕТА ДЕРЕВЬЕВ

Порода: С СКС породы: 4,37.

5 разряд высот

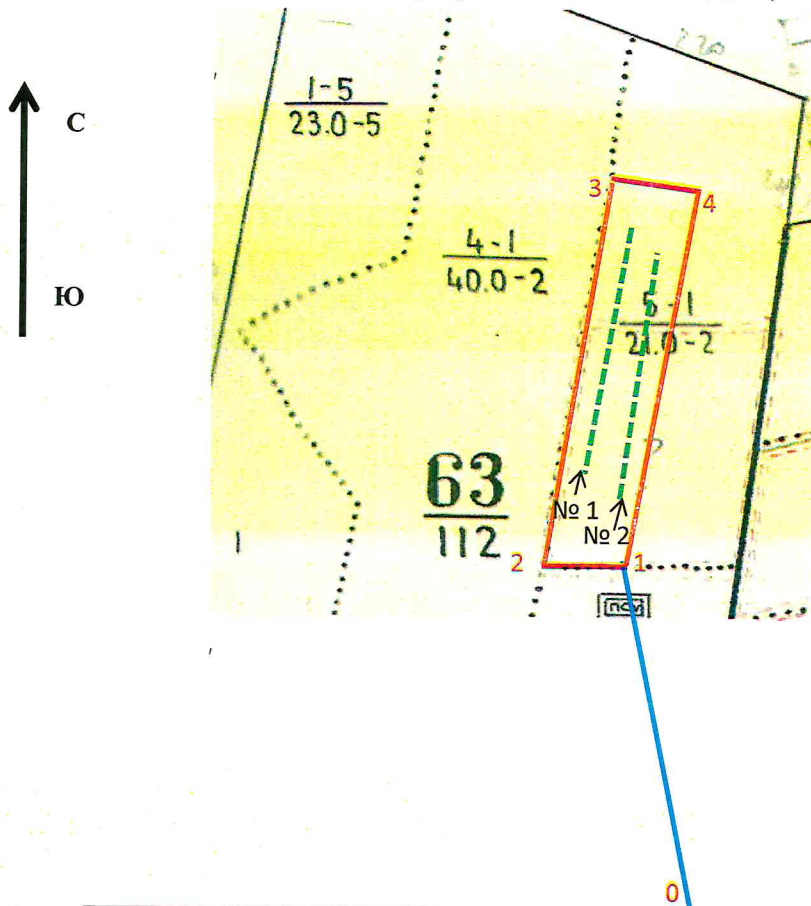
Ступени толщины см	Количество деревьев по категориям состояния, шт.																Всего деревьев по ступеням толщины	
	I	II	III	IV		V		VI			ветровал, бурелом			аварийные деревья			шт.	в том числе подлежат рубке, %
				НЗ	З	НЗ	З	НЗ	З	О	НЗ	З	О	НЗ	З	О		
1	2	3	4	5	6	7	8	9	10	11	12	13	14	15	16	17	18	19
8		2		1		33		1									37	6,4
12	5	12	4	7		74		2									104	15,3
16	1	19	10	12		112											154	22,8
20	2	18	13	12		120		5									170	25,3
24	3	12	2	3		52											72	10,1
28				1		5											6	1,1
-																		
-																		
-																		
итого, шт	11	63	29	36		396		8									543	81
итого, %	2	12	5	7		73		1									100,0	81
итого, куб.м.	1,9	11,4	5,1	6,2		66,8		1,2									92,6	80
итого, куб.%	2	12	6	7		72		1									100	80

Абрис участка

Масштаб 1:10000

Кв. 63 выд. 5 ЛП выдел: 3.

Площадь 7,5 га. Вид мероприятия : ССР на площади 7,5 га



N выдела	Ленты (круговой площадки) перечета				
	№ ленты	Длина, м	Ширина, м	Радиус, м	Площадь, га
5	1	320	10	-	0,32
	2	320	10		0,32

Номера точек	Координаты	Румбы линий	Длина, м
0->1	51.941611/51.865042	СЗ 5°	460
1->2'	-	ЮЗ 87°	112
2->3	-	СВ 19°	523
3->4	-	ЮВ 72°	113
4->1	-	ЮЗ 17°	510
	-	-	-

Условные обозначения:

граница обследованного участка



расположение ленточного перечета



номера поворотных точек

1-4

привязка нулевой отметки к квартальному столбу

0

номера лент

№ 1,2

Исполнитель работ по проведению лесопатологического обследования:

инженер-лесопатолог

Баняев П.И.

Дата составления документа: 01.12.2017 года. Телефон: 8 (3532) 70-20-89.

УТВЕРЖДАЮ:
Первый заместитель министра лесного
и охотничьего хозяйства Оренбургской области

Ф.И.О. Рябов В.М.

Дата "11" 12 2017 г.



Акт
лесопатологического обследования № 187
лесных насаждений ГКУ "Первомайское лесничество"
Оренбургской области

Способ лесопатологического обследования: Инструментальный V

Место проведения:

Участковое лесничество	Урочище (дача)	Квартал (кварталы)	Выдел (выделы)	Площадь, га
Первомайское		63	5 (часть выдела)	8,0

Лесопатологическое обследование проведено на общей площади 8,0 га.

2. Инструментальное обследование лесного участка.

Уч. лесничество: Первомайское, участок: Кв. 63 выд. 5 ЛП выдел: 2.

2.1. Фактическая таксационная характеристика лесного насаждения не соответствует таксационному описанию. Причины несоответствия:

давность лесоустройства 10 и более лет.

Ведомость лесных участков с выявленными несоответствиями таксационным описаниям приведена в приложении 1 к данному Акту.

2.2. Состояние насаждений: с нарушенной устойчивостью.

Причина повреждения: верховой пожар текущего года (код 874). Данная причина определена по следующим признакам: ожог стволов свежий (камбий поврежден >3/4 окр. ствола) (код 323), ожог кроны свежий (>3/4 кроны) (код 332), ожог стволов свежий (камбий не поврежден) (код 321), ожог кроны свежий (<3/4 кроны) (код 331).

Заселено (отработано) стволовыми вредителями:

Вид вредителя	Порода	Встречаемость (% заселенных деревьев)	Степень заселения лесного насаждения (слабая, средняя, сильная)
-	-	-	-

Повреждено огнем:

Вид пожара	Порода	Состояние корневых лап		Состояние корневой шейки		Подсушивание луба	
		процент поврежденных огнем корней	процент деревьев с данным повреждением	ожог корневой шейки по окружности (1/4; 2/4; 3/4; более 3/4)	процент деревьев с данным повреждением	по окружности (1/4; 2/4; 3/4; более 3/4)	процент деревьев с данным повреждением
Верховой пожар текущего года	С	<3/4 / >3/4	0/0	<3/4 / >3/4	0/0	<3/4 / >3/4	34/56
	-	-	-	-	-	-	-

Поражено болезнями:

Вид болезни	Порода	Встречаемость (% пораженных деревьев)	Степень заселения лесного насаждения (слабая, средняя, сильная)
-	-	-	-

2.3. Выборке подлежит 56 % деревьев по запасу,

в том числе:

ослабленных 0 %

сильно ослабленных 0 %

усыхающих 15 %

(причина назначения в рубку) - п. 31 приказ № 470 Минлпроды РФ от 12.09.2016

свежего сухостоя 30 %,

в том числе: свежего ветровала 0 %,

свежего бурелома 0 %,

старого сухостоя 11 %,

в том числе: старого ветровала 0 %,

старого бурелома 0 %,

аварийных 0 %.

2.4. Полнота лесного насаждения после уборки деревьев, подлежащих рубке, составит 0,44. Критическая полнота для данной категории лесных насаждений составляет 0,3.

ЗАКЛЮЧЕНИЕ

С целью предотвращения негативных процессов или снижения ущерба от их воздействия назначено:

Участковое лесничество	Урочище (дача)	Квартал	Выдел	Площадь выдела, га	Вид мероприятия	Площадь мероприятия, га	Порода	Выбираемый запас на выдел, куб. м	Крайние сроки проведения
Первомайское		63	5	21,0	ВСП	8,0	С.	627	2018 год

Ведомость перечета деревьев, назначенных в рубку, и абрис лесного участка прилагаются (приложение 2 и 3 к данному акту).

Меры по обеспечению возобновления: естественное возобновление.

Мероприятия, необходимые для предупреждения повреждения или поражения смежных насаждений: своевременное проведение проектируемых мероприятий, надзор за санитарным и лесопатологическим состоянием.

Сведения для расчета степени повреждения:
год образования старого сухостоя: 2014
основная причина повреждения древесины: Верховой пожар текущего года

Дата проведения обследований: 18.10.2017 года.

Исполнитель работ по проведению лесопатологического обследования:
инженер-лесопатолог
Баняев П.И.



Согласовано:
Руководитель (лесничий) ГКУ "Первомайское лесничество" _____ Акбатыров М. К.

Ведомость
лесных участков с выявленными несоответствиями таксационным описаниям

Приложение 1
к акту лесопатологического обследования № _

Источник данных	Год проведения лесоустройства	Номер квартала	Номер выдела	Площадь выдела, га	Целевое назначение лесов	Категория защитных лесов	Номер лесопатологического выдела	Площадь лесопатологического выдела, га	Таксационная характеристика										Заложено пробных площадей	
									состав	порода	возраст, лет	средняя высота, м	средний диаметр, см	тип леса	тип условий место произрастания	полнота	бонитет	запас, куб. м/га	количество, шт.	общая площадь, га
ТО	1997	63	5	21,0	Защитные	Противоэрозионные леса	-	-	9С1В	Сосна, вяз	15	5	8	В2НВ	В2	0,9	2	45	-	-
Ф	2017	63	5	21,0	Защитные	Противоэрозионные леса	2	8,0	10С	Сосна	35	10	18	В2НВ	В2	1	2	140	2	0,64

Примечание:

ТО - таксационные описания

Ф - фактическая характеристика лесного насаждения

Исполнитель работ по проведению лесопатологического обследования:

инженер-лесопатолог

Баняев П.И.



Результаты проведения лесопатологического обследования
лесных насаждений за октябрь 2017 года.

Субъект Российской Федерации: Оренбургская область. Лесничество (лесопарк): Первомайское.
Участковое лесничество: Первомайское. Урочище (лесная дача):

1	2	3	4	5	6	7	Таксационная характеристика лесного насаждения										17	Распределение деревьев по категориям состояния. % от запаса										29	30	31	32	Назначенные мероприятия			
							8	9	10	11	12	13	14	15	16	18		19	20	21	22	23	24	25	26	27	28					33	34		
63	5	21,0	Защитные	Противоэрозийные леса	2	8,0	10С*	Всего	35*	10*	18*	В2НВ	1*	2	140*	470	10	20	14	15	30	11								323, 332, 331, 331.	90	874.	56	ВСП	8,0
							С	-	-	-	-	-	-	-	470	10	20	14	15	30	11								332, 333, 331, 321.	90	874.	56			

Показатели, не соответствующие таксационному описанию отмечаются "*". Расшифровка кодов причин и признаков указана в акте.

Исполнитель работ по проведению лесопатологического обследования:

инженер-лесопатолог

Баняев П.И.

Дата составления документа: 11.12.17 года. Телефон: 8 (3532) 70-20-89.

Ведомость перечета деревьев назначенных в рубку

ВРЕМЕННАЯ ПРОБНАЯ ПЛОЩАДЬ № ____

Субъект Российской Федерации: Оренбургская область.

Лесничество (лесопарк): Первомайское. Квартал: 63. Выдел: 5.

Площадь: 21,0 га., Площадь л/п выдела: 8,0 га.

Номер очага вредных организмов: б/н. Размер пробной площади: 0,64 га.

Таксационная характеристика:

тип леса: В2НВ; состав: 10С; возраст: 35 лет; бонитет: 2.

полнота: 1; запас на га: 140; возобновление: редкое, состав: С, 0,4 тыс.шт. на га, возраст: 4 лет, высота: 1,5 м.

Время и причина ослабления лесного насаждения:

Причина повреждения: верховой пожар текущего года (код 874). Данная причина определена по следующим признакам: ожог стволов свежий (камбий поврежден >3/4 окр. ствола) (код 323), ожог кроны свежий (>3/4 кроны) (код 332), ожог стволов свежий (камбий не поврежден) (код 321), ожог кроны свежий (<3/4 кроны) (код 331).

Тип очага вредных организмов: -.

Фаза развития очага вредных организмов: -.

Состояние лесного насаждения, намечаемые мероприятия:

Состояние насаждений: с нарушенной устойчивостью. СКС насаждения 3,57.

Намечаемое мероприятие: ВСП.

Исполнитель работ по проведению лесопатологического обследования:

инженер-лесопатолог

Баняев П.И.



Дата составления документа: 01.12.2017 года. Телефон: 8 (3532) 70-20-89.

ВЕДОМОСТЬ ПЕРЕЧЕТА ДЕРЕВЬЕВ

Порода: С СКС породы: 3,57. 5 разряд высот

Ступени толщины см	Количество деревьев по категориям состояния, шт.																Всего деревьев по ступеням толщины	
	I	II	III	IV		V		VI			ветровал, бурелом			аварийные деревья			шт.	в том числе подлежат рубке, %
				НЗ	З	НЗ	З	НЗ	З	О	НЗ	З	О	НЗ	З	О		
1	2	3	4	5	6	7	8	9	10	11	12	13	14	15	16	17	18	19
8		1	1	1		24		5									32	6,4
12	5	6	10	10		34		2									67	9,8
16	12	16	14	19		63		2									126	17,9
20	1	21	20	18		40		43									143	21,4
24	16	27	10	14		18		1									86	7,0
28	3	3	4	3		3											16	1,3
-																		
-																		
-																		
-																		
итого, шт	37	74	59	65		182		53									470	64
итого, %	7,9	15,7	12,6	13,8		38,7		11,3									100,0	64
итого, куб.м.	9,2	18,0	12,3	13,5		27,3		10,3									90,6	56
итого, куб.%	10	20	14	15		30		11									100	56

Абрис участка
Масштаб 1:10000 Кв. 63 выд. 5 ЛП выдел: 2.
Площадь 8,0 га. Вид мероприятия : ВСП на площади 8,0 га



N выдела	Ленты (круговой площадки) перечета				
	№ ленты	Длина, м	Ширина, м	Радиус, м	Площадь, га
5	1	320	10	-	0,32
	2	320	10		0,32

Номера точек	Координаты	Румбы линий	Длина, м
0->1	51.941611/51.865042	СВ 17°	447
1->2	-	СЗ 71°	153
2->3	-	СВ 20°	502
3->4	-	ЮВ 72°	126
4->1	-	ЮЗ 18°	490
	-	-	-

Условные обозначения:

граница обследованного участка



расположение ленточного перечета



номера поворотных точек

1-4

привязка нулевой отметки к квартальному столбу

0

номера лент

№ 1,2

Исполнитель работ по проведению лесопатологического обследования:

инженер-лесопатолог

Баняев П.И.

Дата составления документа: 01.12.2017 года. Телефон: 8 (3532) 70-20-89.