

УТВЕРЖДАЮ:
Первый заместитель министра лесного
и охотничьего хозяйства Оренбургской области

Ф.И.О. Рябов В.М.

Дата "8" "12" 2017 г.



Акт
лесопатологического обследования № 180
лесных насаждений ГКУ "Первомайское лесничество"
Оренбургской области

Способ лесопатологического обследования: Инструментальный V

Место проведения:

Участковое лесничество	Урочище (дача)	Квартал (кварталы)	Выдел (выделы)	Площадь, га
Первомайское		65	7	46,0

Лесопатологическое обследование проведено на общей площади 46,0 га.

2. Инструментальное обследование лесного участка.

Уч. лесничество: Первомайское, участок: Кв. 65 вид. 7 ЛП выдел: -.

2.1. Фактическая таксационная характеристика лесного насаждения не соответствует таксационному описанию. Причины несоответствия:

давность лесоустройства 10 и более лет.

Ведомость лесных участков с выявленными несоответствиями таксационным описаниям приведена в приложении 1 к данному Акту.

2.2. Состояние насаждений: с утраченной устойчивостью.

Причина повреждения: верховой пожар текущего года (код 874). Данная причина определена по следующим признакам: ожог кроны свежий (>3/4 кроны) (код 332), ожог стволов свежий (камбий поврежден >3/4 окр. ствола) (код 323).

Заселено (отработано) стволовыми вредителями:

Вид вредителя	Порода	Встречаемость (% заселенных деревьев)	Степень заселения лесного насаждения (слабая, средняя, сильная)
-	-	-	-

Повреждено огнем:

Вид пожара	Порода	Состояние корневых лап		Состояние корневой шейки		Подсушивание луба	
		процент поврежденных огнем корней	процент деревьев с данным повреждением	ожог корневой шейки по окружности (1/4; 2/4; 3/4; более 3/4)	процент деревьев с данным повреждением	по окружности (1/4; 2/4; 3/4; более 3/4)	процент деревьев с данным повреждением
Верховой пожар текущего года	С	<3/4 / >3/4	0/0	<3/4 / >3/4	0/0	<3/4 / >3/4	0/100
		-	-	-	-	-	-

Поражено болезнями:

Вид болезни	Порода	Встречаемость (% пораженных деревьев)	Степень заселения лесного насаждения (слабая, средняя, сильная)
-	-	-	-
-	-	-	-

2.3. Выборке подлежит 100 % деревьев по запасу, в том числе:

ослабленных 0 %

сильно ослабленных 0 %

усыхающих 0 %

свежего сухостоя 100 %,

в том числе: свежего ветровала 0 %,

свежего бурелома 0 %,

старого сухостоя 0 %,

в том числе: старого ветровала 0 %,

старого бурелома 0 %,

аварийных 0 %.

2.4. Полнота лесного насаждения после уборки деревьев, подлежащих рубке, составит 0.
Критическая полнота для данной категории лесных насаждений составляет 0,3.

ЗАКЛЮЧЕНИЕ

С целью предотвращения негативных процессов или снижения ущерба от их воздействия назначено:

Участковое лесничество	Урочище (дача)	Квартал	Выдел	Площадь выдела, га	Вид мероприятия	Площадь мероприятия, га	Порода	Выбираемый запас на выдел, куб. м	Крайние сроки проведения
Первомайское	0	65	7	46,0	ССР	46,0	С.	3680	2018 год

Ведомость перечета деревьев, назначенных в рубку, и абрис лесного участка прилагаются (приложение 2 и 3 к данному акту).

Меры по обеспечению возобновления: лесные культуры.

Мероприятия, необходимые для предупреждения повреждения или поражения смежных насаждений: своевременное проведение проектируемых мероприятий, надзор за санитарным и лесопатологическим состоянием.

Сведения для расчета степени повреждения:
год образования старого сухостоя: -
основная причина повреждения древесины: Верховой пожар текущего года

Дата проведения обследований: 17.10.2017 года.

Исполнитель работ по проведению лесопатологического обследования:
инженер-лесопатолог
Баняев П.И. 

Согласовано:
Руководитель (лесничий) ГКУ "Первомайское лесничество" _____ Акбатыров М. К.

Ведомость
лесных участков с выявленными несоответствиями таксационным описаниям

Источник данных	Год проведения лесопатологического обследования	Номер квартала	Номер выдела	Площадь выдела, га	Лесное назначение лесов	Категория защитных лесов	Номер лесопатологического выдела	Площадь лесопатологического выдела, га	Таксационная характеристика									Заложено пробных площадей		
									состав	порода	возраст, лет	средняя высота, м	средний диаметр, см	тип леса	тип условий место произрастания	погодота	бонитет	запас, куб. м/га	количество, шт.	общая площадь, га
ТО	1997	65	7	46,0	Защитные	Противоразнозные леса	-	-	10С	Сосна	15	3	4	В1	В2	0,6	3	20	-	-
Ф	2017	65	7	46,0	Защитные	Противоразнозные леса	-	-	10С	Сосна	35	11	16	В1	В2	0,5	3	80	5	3,68

Примечание:

ТО - таксационные описания

Ф - фактическая характеристика лесного насаждения

Исполнитель работ по проведению лесопатологического обследования:

инженер-лесопатолог

Баняев П.И.



Результаты проведения лесопатологического обследования
лесных насаждений за октябрь 2017 года.
Первомайское.

Субъект Российской Федерации: Оренбургская область. Лесничество (лесопарк): Первомайское.
Участковое лесничество: Первомайское. Урочище (лесная дача):

1	2	3	4	5	6	7	Таксационная характеристика лесного насаждения								17	Распределение деревьев по категориям состояния, % от запаса											30	31	32	Назначенные мероприятия			
							8	9	10	11	12	13	14	15		16	18	19	20	21	22	23	24	25	26	27				28	33	34	
Номер квартала	Номер выдела	Площадь выдела, га	Целевое назначение лесов	Категория защитных лесов	Номер лесопатологического выдела	Площадь лесопатологического выдела, га	состав	порода	возраст	средняя высота, м	средний диаметр, см	тип леса	полнота	бонитет	запас, куб. м/га	Число деревьев на проб., шт.	без признаков ослабления	ослабленные	сильно ослабленные	умыхающие	свежий сухостой	старый сухостой	свежий ветровал	старый ветровал	свежий бурелом	старый бурелом	аварийные деревья	Признаки повреждения деревьев	Доля поврежденных деревьев, %	Причина ослабления, повреждения	Полежит рубке, %	вид	площадь, га
65	7	46,0	Защитные	Потнвоэрозонные леса	-	-	10С	Всего	35*	11*	16*	В1	0,5*	3	80*	1730					100							332, 323.	100	874.	100	ССР	46,0
								С	-	-	-	-	-	-	-	1730					100							332, 323.	100	874.	100		

Показатели, не соответствующие таксационному описанию отмечаются "*". Расшифровка кодов причин и признаков указана в акте.
Исполнитель работ по проведению лесопатологического обследования:

инженер-лесопатолог

Баняев П.И.

Дата составления документа: 28.11.17 года. Телефон: 8 (3532) 70-20-89.

Ведомость перечета деревьев назначенных в рубку

ВРЕМЕННАЯ ПРОБНАЯ ПЛОЩАДЬ № _____

Субъект Российской Федерации: Оренбургская область.

Лесничество (лесопарк): Первомайское. Квартал: 65. Выдел: 7.

Площадь: 46,0 га., Площадь мероприятия: 46,0 га.

Номер очага вредных организмов: б/н. Размер пробной площади: 3,68 га.

Таксационная характеристика:

тип леса: В1; состав: 10С; возраст: 35 лет; бонитет: 3.

полнота: 0,5; запас на га: 80; возобновление: отсутствует.

Время и причина ослабления лесного насаждения:

Причина повреждения: верховой пожар текущего года (код 874). Данная причина определена по следующим признакам: ожог кроны свежий (>3/4 кроны) (код 332), ожог стволов свежий (камбий поврежден >3/4 окр. ствола) (код 323).

Тип очага вредных организмов: -.

Фаза развития очага вредных организмов: -.

Состояние лесного насаждения, намечаемые мероприятия:

Состояние насаждений: с утраченной устойчивостью. СКС насаждения 5,0.

Намечаемое мероприятие: ССР.

Исполнитель работ по проведению лесопатологического обследования:

инженер-лесопатолог

Баняев П.И.



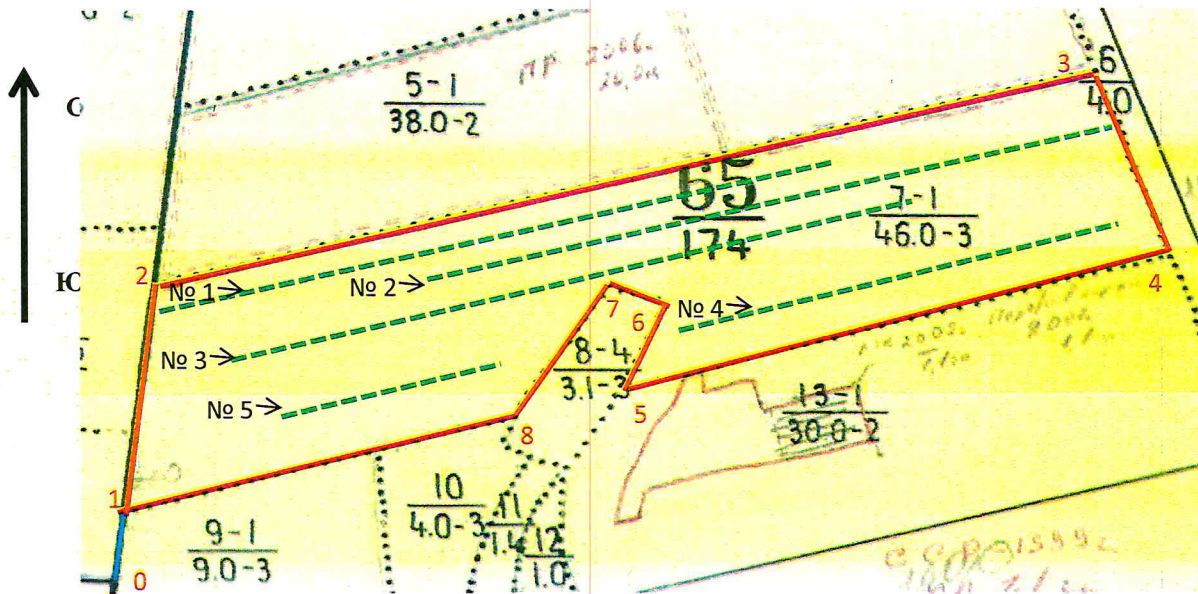
Дата составления документа: 28.11.17 года. Телефон: 8 (3532) 70-20-89.

ВЕДОМОСТЬ ПЕРЕЧЕТА ДЕРЕВЬЕВ

Порода: С СКС породы: 5.0 4 разряд высот

Ступени толщины см	Количество деревьев по категориям состояния, шт.																Всего деревьев по ступеням толщины	
	I	II	III	IV		V		VI			ветровал, бурелом			аварийные деревья			шт.	в том числе подлежат рубке, %
				НЗ	З	НЗ	З	НЗ	З	О	НЗ	З	О	НЗ	З	О		
1	2	3	4	5	6	7	8	9	10	11	12	13	14	15	16	17	18	19
8						160											160	9,2
12						360											360	20,8
16						592											592	34,2
20						448											448	25,9
24						136											136	7,9
28						34											34	2,0
-																		
-																		
-																		
итого, шт						1730											1730	100
итого, %						100,0											100,0	100
итого, куб.м.						309,2											309,2	100
итого, куб.%						100											100	100

Абрис участка
Масштаб 1:10000
Кв. 65 выд. 7 ЛП выдел: -
Площадь 46,0 га. Вид мероприятия: ССР на площади 46,0 га



N выдела	Ленты (круговой площадки) перечета				
	№ ленты	Длина, м	Ширина, м	Радиус, м	Площадь, га
7	1	920	10	-	0,92
	2	920	10		0,92
	3	920	10		0,92
	4	600	10		0,60
	5	320	10		0,32

Номера точек	Координаты	Румбы линий	Длина, м
0->1	51.941611/51.865042	СВ 20°	100
1->2	-	СВ 21°	300
2->3	-	СВ 85°	1280
3->4	-	ЮВ 12°	250
4->5	-	ЮЗ 84°	750
5->6	-	СВ 35°	120
6->7	-	СЗ 57°	85
7->8	-	ЮЗ 45°	220
8->1,	-	ЮЗ 86°	540
	-	-	-
	-	-	-

Условные обозначения:

граница обследованного участка



расположение ленточного перечета



номера поворотных точек

1-8

привязка нулевой отметки к квартальному столбу

0

номера лент

№ 1,2,3,4,5

Исполнитель работ по проведению лесопатологического обследования:

инженер-лесопатолог

Баняев П.И.

Дата составления документа: 28.11.2012 года. Телефон: 8 (3532) 70-20-89.

УТВЕРЖДАЮ:

Первый заместитель министра лесного
и охотничьего хозяйства Оренбургской области

Ф.И.О. Рябов В.М.

Дата " 8 " 12 2017 г.



Акт
лесопатологического обследования № 181
лесных насаждений ГКУ "Первомайское лесничество"
Оренбургской области

Способ лесопатологического обследования: Инструментальный V

Место проведения:

Участковое лесничество	Урочище (дача)	Квартал (кварталы)	Выдел (выделы)	Площадь, га
Первомайское	0	63	2	3,1

Лесопатологическое обследование проведено на общей площади 3,1 га.

2. Инструментальное обследование лесного участка.

Уч. лесничество: Первомайское, участок: Кв. 63 выд. 2 ЛП выдел: -.

2.1. Фактическая таксационная характеристика лесного насаждения не соответствует таксационному описанию. Причины несоответствия:

давность лесоустройства 10 и более лет.

Ведомость лесных участков с выявленными несоответствиями таксационным описаниям приведена в приложении 1 к данному Акту.

2.2. Состояние насаждений: с нарушенной устойчивостью.

Причина повреждения: устойчивый низовой пожар текущего года средней интенсивности (код 872). Данная причина определена по следующим признакам: ожог стволов свежий (камбий поврежден >3/4 окр. ствола) (код 323), ожог стволов свежий (камбий поврежден <3/4 окр. ствола) (код 322), ожог стволов свежий (камбий не поврежден) (код 321).

Заселено (отработано) стволовыми вредителями:

Вид вредителя	Порода	Встречаемость (% заселенных деревьев)	Степень заселения лесного насаждения (слабая, средняя, сильная)
-	-	-	-

Повреждено огнем:

Вид пожара	Порода	Состояние корневых лап		Состояние корневой шейки		Подсушивание луба	
		процент поврежденных огнем корней	процент деревьев с данным повреждением	ожог корневой шейки по окружности (1/4; 2/4; 3/4; более 3/4)	процент деревьев с данным повреждением	по окружности (1/4; 2/4; 3/4; более 3/4)	процент деревьев с данным повреждением
Устойчивый низовой пожар текущего года средней интенсивности	С	<3/4 / >3/4	0/0	<3/4 / >3/4	0/0	<3/4 / >3/4	45/30
		-	-	-	-	-	-
		-	-	-	-	-	-
		-	-	-	-	-	-

Поражено болезнями:

Вид болезни	Порода	Встречаемость (% пораженных деревьев)	Степень заселения лесного насаждения (слабая, средняя, сильная)
-	-	-	-
-	-	-	-

2.3. Выборке подлежит 100 % деревьев по запасу,

в том числе:

здоровых 25 % (причина назначения в рубку) - п. 40 приказ № 470 Минприроды РФ от 12.09.2016

ослабленных 25 % (причина назначения в рубку) - п. 40 приказ № 470 Минприроды РФ от 12.09.2016

сильно ослабленных 20 % (причина назначения в рубку) - п. 40 приказ № 470 Минприроды РФ от 12.09.2016

усыхающих 15 % (причина назначения в рубку) - п. 40 приказ № 470 Минприроды РФ от 12.09.2016

свежего сухостоя 15 %,

в том числе: свежего ветровала 0 %,

свежего бурелома 0 %,

старого сухостоя 0 %,

в том числе: старого ветровала 0 %,

старого бурелома 0 %,

аварийных 0 %.

2.4. Полнота лесного насаждения после уборки деревьев, подлежащих рубке, составит 0.
Критическая полнота для данной категории лесных насаждений составляет 0,3.

ЗАКЛЮЧЕНИЕ

С целью предотвращения негативных процессов или снижения ущерба от их воздействия назначено: ССР. Так как существует угроза возникновения очагов вредных организмов (п. 21 приказа № 470 Минприроды РФ от 12.09.2016 г.)

Участковое лесничество	Урочище (дана)	Квартал	Выдел	Площадь выдела, га	Вид мероприятия	Площадь мероприятия, га	Порода	Выбрасываемый запас на выдел, куб. м	Крайние сроки проведения
Первомайское		63	2	3,1	ССР	3,1	С.	124	2018 год

Ведомость перечета деревьев, назначенных в рубку, и абрис лесного участка прилагаются (приложение 2 и 3 к данному акту).

Меры по обеспечению возобновления: лесные культуры.

Мероприятия, необходимые для предупреждения повреждения или поражения смежных насаждений: своевременное проведение проектируемых мероприятий, надзор за санитарным и лесопатологическим состоянием.

Сведения для расчета степени повреждения:

год образования старого сухостоя: -


основная причина повреждения древесины: Устойчивый низовой пожар текущего года средней интенсивности

Дата проведения обследований: 20.10.2017 года.

Исполнитель работ по проведению лесопатологического обследования:

инженер-лесопатолог

Баняев П.И.



Согласовано:

Руководитель (лесничий) ГКУ "Первомайское лесничество" _____ Акбатыров М. К.

Ведомость
лесных участков с выявленными несоответствиями таксационным описаниям

Источник данных	Год проведения лесоустройства	Номер квартала	Номер выдела	Площадь выдела, га	Целевое назначение лесов	Категория защитных лесов	Номер лесопатологического выдела	Площадь лесопатологического выдела, га	Таксационная характеристика										Заложено пробных площадей	
									состав	порода	возраст, лет	средняя высота, м	средний диаметр, см	тип леса	тип условий место произрастания	полнота	бонитет	запас, куб. м/га	количество, шт.	общая площадь, га
ТО	1997	63	2	3,1	Защитные	Противопожарные леса	-	-	10С	Сосна	15	2	4	В1	В1НВ	0,5	4	10	-	-
Ф	2017	63	2	3,1	Защитные	Противопожарные леса	-	-	10С	Сосна	35	10	14	В1	В1НВ	0,3	4	40	2	0,32

Примечание:

ТО - таксационные описания

Ф - фактическая характеристика лесного насаждения

Исполнитель работ по проведению лесопатологического обследования:

инженер-лесопатолог

Баняев П.И.



Приложение 1.1
к акту лесопатологического обследования № _

Результаты проведения лесопатологического обследования
лесных насаждений за октябрь 2017 года.

Субъект Российской Федерации: Оренбургская область, Лесничество (лесопарк) Первомайское.

Участковое лесничество: Первомайское. Урочище (лесная лана):

1	2	3	4	5	6	7	Таксационная характеристика лесного насаждения								17	Распределение деревьев по категориям состояния, % от запаса										30	31	32	Назначенные мероприятия				
							8	9	10	11	12	13	14	15		16	18	19	20	21	22	23	24	25	26				27	28	33	34	
номер квартала	номер выдела	площадь выдела, га	целевое назначение лесов	категория защитных лесов	номер лесопатологического выдела	площадь лесопатологического выдела, га	состав	порода	возраст	средняя высота, м	средний диаметр, см	тип леса	полнота	бонитет	запас, куб. м/га	число деревьев на проб, шт.	без признаков ослабления	ослабленные	сильно ослабленные	ухаживающие	свежий сухостой	старый сухостой	свежий ветровал	старый ветровал	свежий бурелом	старый бурелом	аварийные деревья	признаки повреждения деревьев	доля поврежденных деревьев, %	причина ослабления, повреждения	поджег рубке, %	вид	площадь, га
63	2	3,1	Защитные	Противоразнозные леса	-	-	10С	Всего 35*	10*	14*	В1	0,3*	4	40*	114	25	25	20	15	15	15	25	25	20	20	15	15	25	25	20	100	ССР	3,1
							С	-	-	-	-	-	-	-	114	25	25	20	15	15	25	25	20	20	15	15	25	25	20	100			

Показатели, не соответствующие таксационному описанию отмечаются "*". Расшифровка кодов причин и признаков указана в акте. Исполнитель работ по проведению лесопатологического обследования:

инженер-лесопатолог

Баняев П.И.

Дата составления документа: 28.10.17 года. Телефон: 8 (3532) 70-20-89.

Ведомость перечета деревьев назначенных в рубку

ВРЕМЕННАЯ ПРОБНАЯ ПЛОЩАДЬ № ____

Субъект Российской Федерации: Оренбургская область.
Лесничество (лесопарк): Первомайское. Квартал: 63. Выдел: 2.
Площадь: 3,1 га., Площадь мероприятия: 3,1 га.
Номер очага вредных организмов: б/н. Размер пробной площади: 0,32 га.

Таксационная характеристика:
тип леса: В1; состав: 10С; возраст: 35 лет; бонитет: 4.
полнота: 0,3; запас на га: 40; возобновление: отсутствует.

Время и причина ослабления лесного насаждения:

Причина повреждения: устойчивый низовой пожар текущего года средней интенсивности (код 872). Данная причина определена по следующим признакам: ожог стволов свежий (камбий поврежден >3/4 окр. ствола) (код 323), ожог стволов свежий (камбий поврежден <3/4 окр. ствола) (код 322), ожог стволов свежий (камбий не поврежден) (код 321).

Тип очага вредных организмов: -

Фаза развития очага вредных организмов: -

Состояние лесного насаждения, намечаемые мероприятия:

Состояние насаждений: с нарушенной устойчивостью. СКС насаждения 2,7.

Намечаемое мероприятие: ССР.

Исполнитель работ по проведению лесопатологического обследования:

инженер-лесопатолог

Баняев П.И.



Дата составления документа: 28.11.17 года. Телефон: 8 (3532) 70-20-89.

ВЕДОМОСТЬ ПЕРЕЧЕТА ДЕРЕВЬЕВ

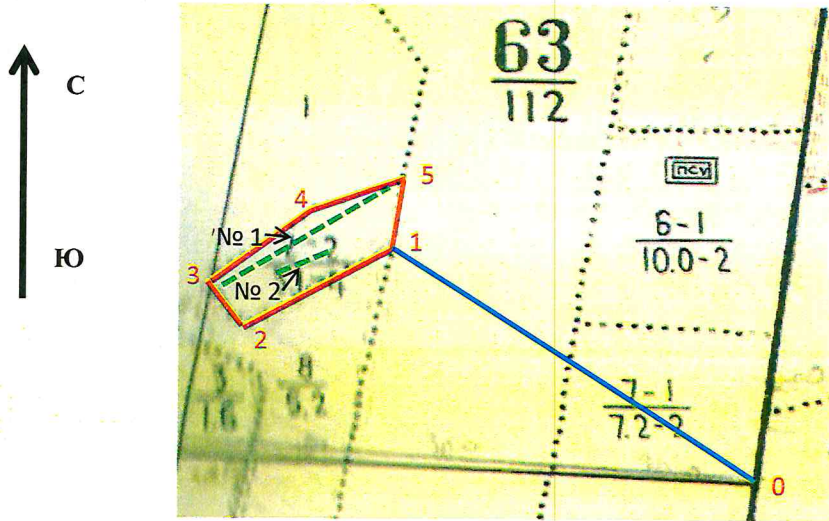
Порода: С СКС породы: 2,70. 4 разряд высот

Ступени толщины см	Количество деревьев по категориям состояния, шт.																Всего деревьев по ступеням толщины	
	I	II	III	IV		V		VI			ветровал, бурелом			аварийные деревья			шт.	в том числе подлежат рубке, %
				НЗ	З	НЗ	З	НЗ	З	О	НЗ	З	О	НЗ	З	О		
1	2	3	4	5	6	7	8	9	10	11	12	13	14	15	16	17	18	19
8	9	10	5	6	5												35	9,6
12	5	5	7	4	4												25	7,0
16	4	9	6	8	4												31	10,6
20	3	3	5	2	3												16	4,4
24	4	2			1												7	0,9
-																		
-																		
-																		
-																		
итого, шт	25	29	23	20		17											114	33
итого, %	22	25	20	18		15											100	33
итого, куб.м.	3,6	3,5	2,8	2,1		2,2											14,1	30
итого, куб.%	25	25	20	15		15											100	30

Масштаб 1:10000

Абрис участка
Кв. 63 выд. 2 ЛП выдел: -
Площадь 3,1 га.

Вид мероприятия: ССР на площади 3,1 га.



N выдела	Ленты (круговой площадки) перечета				
	№ ленты	Длина, м	Ширина, м	Радиус, м	Площадь, га
2	1	250	10	-	0,25
	2	70	10		0,07
	0				

Номера точек	Координаты	Румбы линий	Длина, м
0->1	51.941611/51.865042	СЗ 51°	576
1->2	-	ЮЗ 72°	228
2->3	-	СЗ 21°	83
3->4	-	СВ 64°	169
4->5	-	СВ 81°	130
5->1	-	ЮЗ 14°	104

Условные обозначения:

граница обследованного участка

расположение ленточного перечета

номера поворотных точек

привязка нулевой отметки к квартальному столбу

номера лент

Исполнитель работ по проведению лесопатологического обследования:

инженер-лесопатолог

Баняев П.И.

Дата составления документа: 28.11.14 года. Телефон: 8 (3532) 70-20-89.



1-5

0

№ 1,2