

Приложение 2  
к приказу Минприроды России  
от 16.09.2016г № 480

УТВЕРЖДАЮ:

Первый заместитель министра лесного  
и охотничьего хозяйства Оренбургской области

В. М. Рябов

Дата

03.11.2017



### Акт

### лесопатологического обследования № 147

лесных насаждений Красноуральского участкового лесничества

ГКУ «Орское лесничество»

Министерство лесного и охотничьего хозяйства Оренбургской области

Способ лесопатологического обследования: 1. Инструментальный

#### Место проведения

Участковое лесничество	Урочище (дача)	Квартал (кварталы)	Выдел (выделы)	Площадь, га
Красноуральское	-	9	10	3,0

Лесопатологическое обследование проведено на общей площади 3,0 га.

## 2. Инструментальное обследование лесного участка

**Квартал 9 выдел 10 Красноуральского участкового лесничества**

**Общая площадь выдела - 6,3га; площадь лесопатологического выдела – 3,0га.**

2.1. Фактическая таксационная характеристика лесного насаждения не соответствует таксационному описанию.

Причины несоответствия: давность лесоустройства (1997г)

Ведомость лесных участков с выявленными несоответствиями таксационным описаниям приведена в приложении 1 к Акту.

2.2. Состояние насаждений: с утраченной устойчивостью.

причины повреждения: беглый низовой пожар 4-10 летней давности (855)

В том числе:

заселено (отработано) стволовыми вредителями

Вид вредителя	Порода	Встречаемость (% заселённых деревьев)	Степень заселения лесного насаждения (слабая, средняя, сильная)
-	-	-	-

Повреждено огнём

Вид пожара	Порода	Состояние корневых лап		Состояние корневой шейки		Подсушивание луба	
		процент повреждённых огнём корней	процент деревьев с данным повреждением	ожог корневой шейки по окружности (1/4; 2/4; 3/4; более 3/4)	процент деревьев с данным повреждением	по окружности (1/4; 2/4; 3/4; более 3/4)	процент деревьев с данным повреждением
БНП 4-10 летней давности высокой интенсивности	Осокорь	-	-	-	-	2/4	34

Поражено болезнями

Вид болезни	Порода	Встречаемость (% поражённых деревьев)	Степень поражения лесного насаждения (слабая, средняя, сильная)
-	-	-	-

2.3. Выборке подлежит 66 % деревьев,

в том числе:

ослабленных - % (причины назначения) \_\_\_\_\_

сильно ослабленных - % (причины назначения) \_\_\_\_\_

усыхающих - % (причины назначения) \_\_\_\_\_

свежего сухостоя 32 %,
   
в том числе:
   
свежего ветровала - %
   
свежего бурелома - %
   
старого ветровала - %
   
в том числе:
   
старого бурелома - %
   
старого сухостоя 34 %

2.4. Полнота лесного насаждения после уборки деревьев, подлежащих рубке, 0,2  
Критическая полнота для данной категории лесных насаждений составляет не лимитируется

## ЗАКЛЮЧЕНИЕ

С целью предотвращения негативных процессов или снижения ущерба от их воздействия назначено:

**Средневзвешенная категория состояния насаждений – 4,3 (усыхающие). Лесное насаждение утратило свои целевые функции, рекомендуется провести санитарно-оздоровительные мероприятия в виде выборочной санитарной рубки, т.к. критическая полнота для водоохранной зоны не лимитируется.**

Участковое лесничество	Урочище (дача)	Квартал	Выдел	Площадь, выдела, га	Вид мероприятия	Площадь, мероприятия, га	Порода	Выбираемый запас на выдел, кубм	Крайние сроки проведения
Красноуральское	-	9	10	6,3	ВСР	3,0	Оск	574,2	2017-2020г

Ведомость перечета деревьев назначенных в рубку и абрислесного участка прилагаются (приложение 2 и 3 к Акту)

Меры по обеспечению возобновления Создание лесных культур

Мероприятия, необходимые для предупреждения повреждения или поражения смежных насаждений Своевременное проведение проектируемых мероприятий, надзор за санитарным и лесопатологическим состоянием.

Сведения для расчёта понижающего коэффициента стоимости древесины:

Средневзвешенная категория состояния породы:

$\text{Кср. Оск} = (34 \cdot 3) + (66 \cdot 5) / 100 = (102 + 330) / 100 = 4,3$

год образования старого сухостоя 2010-2015гг ;

основная причина повреждения древесины БНП 4-10 летней давности (855)

Дата проведения обследований 29.09.2017

Исполнитель работ по проведению лесопатологических обследований:

Инженер охраны и защиты леса Л. А. Привалова Подпись 

Согласовано:

Руководитель (лесничий)  
ГКУ «Орское лесничество»



Е. В. Фирсова

Ведомость лесных участков с выявленными несоответствиями таксационным описаниям

Источник данных	ТО	1997	Год проведения лесосурейства	Номер квартала	9	Номер выдела	10	Площадь выдела, га	Целевое назначение лесов	защитные	Водоохранная зона	2	Номер лесопатологического выдела	3,0	Площадь лесопатологического выдела, га	Таксационная характеристика										Заложено пробных площадей						
																состав	100ск	Оск	попоза	возраст, лет	45	22	26	средняя высота, м	36	26	средний диаметр, см	С2ПВД	С2	тип леса	Тум	полнота
ТО	1997	9	10	6,3	защитные	Водоохранная зона	2	3,0	Площадь лесопатологического выдела, га	100ск	Оск	попоза	возраст, лет	45	22	26	36	С2ПВД	С2	тип леса	Тум	полнота	4	4	Бонитет	запас, ком/га	260	290	количество, шт.	1	3,0	общая площадь, га
Ф										100ск	Оск	Оск	65	26	36	36	С2ПВД	С2	С2ПВД	С2	0,8	0,7	4	4	4	4	260	290	1	3,0		

ТО – таксационные описания  
Ф- фактическая характеристика лесного насаждения

Исполнитель работ по проведению лесопатологических обследований:

Инженер охраны и защиты леса Л. А. Привалова Подпись



**Ведомость перечета деревьев назначенных в рубку**ВРЕМЕННАЯ ПРОБНАЯ ПЛОЩАДЬ № 1

Субъект Российской Федерации Оренбургская область  
 Лесничество (лесопарк) Красноуральское Квартал 9 Выдел 10  
 Площадь выдела 6,3 га, площадь лесопатологического выдела 3,0 га  
 Номер очага вредных организмов - Размер пробной площади 3,0 га  
 Таксационная характеристика:  
 Тип леса С2ПВД Состав 10Оск Возраст 65 Бонитет 4  
 Полнота 0,7 Запас на га 290 Возобновление -  
 Время и причина ослабления лесного насаждения Беглый низовой пожар 4-10 летней давности (855)  
 Тип очага вредных организмов: эпизодический, хронический (подчеркнуть)  
 Фаза развития очага вредных организмов: начальная, нарастания численности, собственно вспышка, кризис (подчеркнуть)  
 Состояние лесного насаждения, намечаемые мероприятия  
Средневзвешенная категория состояния насаждений – 4,3 (усыхающие). Лесное насаждение утратило свои целевые функции, рекомендуется провести санитарно-оздоровительные мероприятия в виде выборочной санитарной рубки, т.к. критическая полнота для водоохранной зоны не лимитируется.

Исполнитель работ по проведению лесопатологических обследований:

Инженер охраны и защиты леса Л. А. Привалова Подпись \_\_\_\_\_Дата составления документа \_\_\_\_\_ Телефон 89058975362  
23.10.17

## ВЕДОМОСТЬ ПЕРЕЧЕТА ДЕРЕВЬЕВ

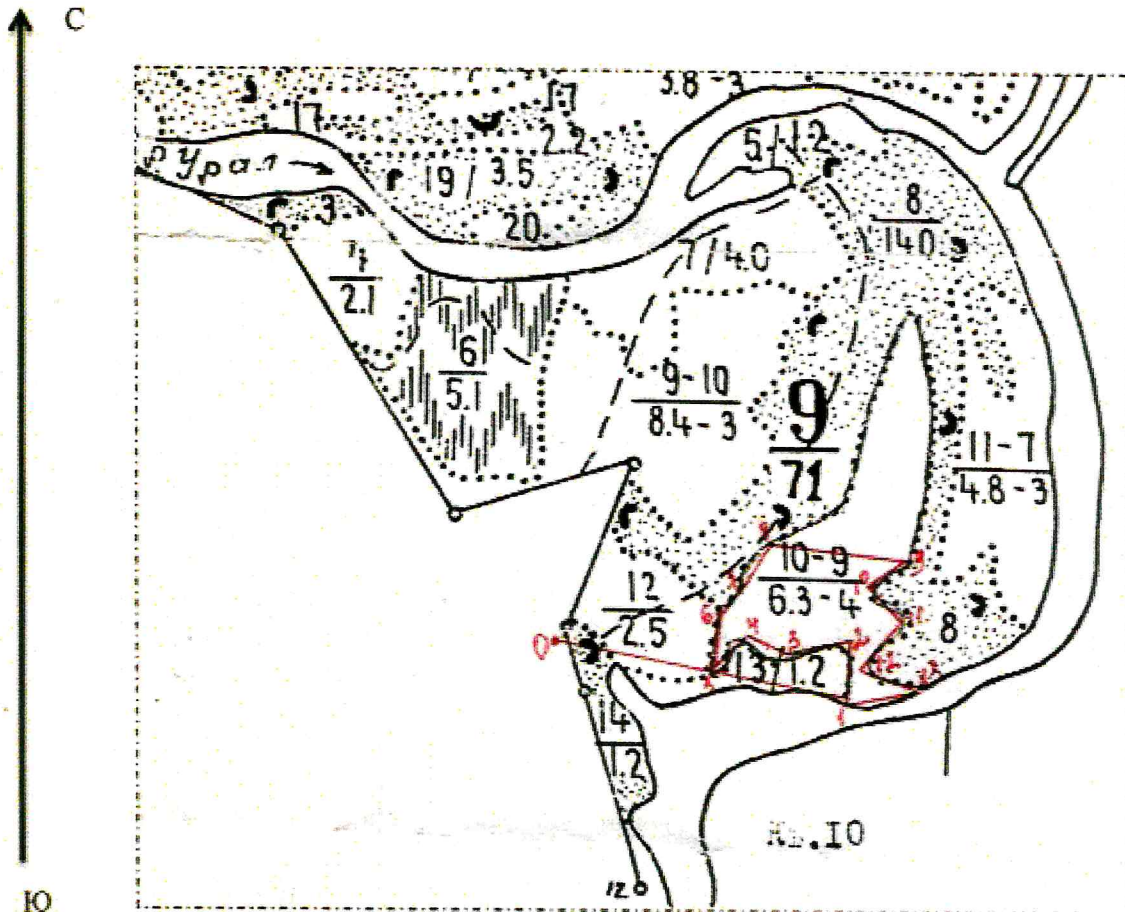
Порода: Осокорь

Ступени толщины см	Количество деревьев по категориям состояния, шт.																Всего деревьев по ступеням толщины					
	I		II		III		IV		V			VI			ветровал, бурелом			аварийные деревья			шт.	в т.ч. подлеж ат рубке, %
							НЗ	З	НЗ	З	НЗ	З	О	НЗ	З	О	НЗ	З	О			
1	2	3	4	5	6	7	8	9	10	11	12	13	14	15	16	17	18	19				
12			26			9		11									46					
16			27			6		9									42					
20			29			9		4									42					
24			28			9		7									44					
28			31			13		4									48					
32			38			9		7									54					
36			21			7		6									34					
40			21			8		5									34					
44			18			9		5									32					
48			18			9		4									31					
52			12			6		11									29					
56			9			9		5									23					
60			6			8		4									18					
64			3			6		2									11					
68						4		6									10					
72						3		6									9					
76						2		7									9					
80						1		8									9					
84						2		6									8					
88						6		0									6					
Итого, шт			287			135		117									539					
Итого, м <sup>3</sup>			294			280		296									870	66,2				
Итого, %			34			32		34									100	66				

Примечание: НЗ - незаселенное, З - заселенное, О - отработанное вредителями.

Абрис участка  
Красноуральское участковое лесничество  
В квартале 9 выдел 10 площадью 3,0га  
Вид СОМ-ВСП

М 1:10000



Номер выдела	Ленты (круговой площадки) перечёта				
	№ ленты (площадки)	длина, м	ширина, м	радиус, м	площадь, га
	Сплошной перечет				

Номера точек	Координаты	Румбы линий	Длина, м
0-1	N51°28'57.97" E58°44'12.67"	СЗ - 11°	400
1-2	N51°29'2.93" E58°44'31.33"	СВ - 04°	80
2-3	N51°29'3.52" E58°44'30.34"	ЮЗ - 72°	90
3-4	N51°29'3.97" E58°44'28.93"	СЗ - 34°	50
4-5	N51°29'5.37" E58°44'26.86"	ЮЗ - 49°	60
5-6	N51°29'6.94" E58°44'28.91"	СВ - 88°	80
6-7	N51°29'6.93" E58°44'31.14"	СВ - 43°	50
7-8	N51°29'8.50" E58°44'35.68"	СВ - 69°	70
8-9	N51°29'4.86" E58°44'37.28"	ЮВ - 03°	200
9-10	N51°29'4.86" E58°44'37.28"	ЮЗ - 54°	50



10-11	N51°29'4,14" E58°44'36,63"	ЮВ - 38°	70
11-12	N51°29'4,38" E58°44'34,99"	ЮЗ - 88°	90
12-13	N51°29'3,86" E58°44'34,21"	ЮВ - 69°	80
13-1	N51°29'3,95" E58°44'32,87"	ЮЗ - 11°	100

Условные обозначения:

- номера координатных точек 0-13
- точка привязки к квартальному столбу - 0
- граница лесного участка, намеченного под выборочную санитарную рубку \_\_\_\_\_

Исполнитель работ по проведению лесопатологических обследований:

Инженер охраны и защиты леса Л. А. Привалова Подпись \_\_\_\_\_

Дата составления документа 29.10.17 Телефон 89058975362

УТВЕРЖДАЮ:

Первый заместитель министра лесного  
и охотничьего хозяйства Оренбургской области

В. М. Рябов

Дата



Акт

лесопатологического обследования № 148

лесных насаждений Красноуральского участкового лесничества

ГКУ «Орское лесничество»

Министерство лесного и охотничьего хозяйства Оренбургской области

Способ лесопатологического обследования: 1. Инструментальный

Место проведения

Участковое лесничество	Урочище (дача)	Квартал (кварталы)	Выдел (выделы)	Площадь, га
Красноуральское	-	9	10	3,3

Лесопатологическое обследование проведено на общей площади 3,3 га.

## 2. Инструментальное обследование лесного участка

### Квартал 9 выдел 10 Красноуральского участкового лесничества

Общая площадь выдела - 6,3га; площадь лесопатологического выдела – 3,3га.

2.1. Фактическая таксационная характеристика лесного насаждения не соответствует таксационному описанию.

Причины несоответствия: давность лесоустройства (1997г)

Ведомость лесных участков с выявленными несоответствиями таксационным описаниям приведена в приложении 1 к Акту.

2.2. Состояние насаждений: с утраченной устойчивостью.

причины повреждения: беглый низовой пожар 4-10 летней давности (855)

В том числе:

заселено (отработано) стволовыми вредителями

Вид вредителя	Порода	Встречаемость (% заселённых деревьев)	Степень заселения лесного насаждения (слабая, средняя, сильная)
-	-	-	-

Повреждено огнём

Вид пожара	Порода	Состояние корневых лап		Состояние корневой шейки		Подсушивание луба	
		процент повреждённых огнём корней	процент деревьев с данным повреждением	ожог корневой шейки по окружности (1/4; 2/4; 3/4; более 3/4)	процент деревьев с данным повреждением	по окружности (1/4; 2/4; 3/4; более 3/4)	процент деревьев с данным повреждением
БНП 4-10 летней давности высокой интенсивности	Осокорь	-	-	-	-	2/4	31

Поражено болезнями

Вид болезни	Порода	Встречаемость (% поражённых деревьев)	Степень поражения лесного насаждения (слабая, средняя, сильная)
-	-	-	-

2.3. Выборке подлежит 100 % деревьев,

в том числе:

ослабленных - % (причины назначения) \_\_\_\_\_

сильно ослабленных 8 % (причины назначения) п. 40 Приказ Минприроды РФ  
насаждения погибшие от 12.09.2016 № 470

усыхающих 23 % (причины назначения) п. 40 Приказ Минприроды РФ  
насаждения погибшие от 12.09.2016 № 470

свежего сухостоя        %,   
 в том числе:   
 свежего ветровала        %   
 свежего бурелома        %   
 старого ветровала        %   
 в том числе:   
 старого бурелома        %   
 старого сухостоя   69   %

2.4. Полнота лесного насаждения после уборки деревьев, подлежащих рубке, составит   0     
 Критическая полнота для данной категории лесных насаждений составляет   0,3  

## ЗАКЛЮЧЕНИЕ

С целью предотвращения негативных процессов или снижения ущерба от их воздействия назначено:

**Средневзвешенная категория состояния насаждений – 4,6 (погибшее). т.к. лесное насаждение утратило свои целевые функции рекомендуется провести санитарно-оздоровительные мероприятия в виде сплошной санитарной рубки.**

Участковое лесничество	Урочище (дача)	Квартал	Выдел	Площадь, выдела, га	Вид мероприятия	Площадь, мероприятия, га	Порода	Выбираемый запас на выдел, кубм	Крайние сроки проведения
Красноуральское	-	9	10	6,3	ССР	3,3	Оск	957	2017-2020г

Ведомость перечета деревьев назначенных в рубку и абрислесного участка прилагаются (приложение 2 и 3 к Акту)

Меры по обеспечению возобновления Создание лесных культур

Мероприятия, необходимые для предупреждения повреждения или поражения смежных насаждений **Своевременное проведение проектируемых мероприятий, надзор за санитарным и лесопатологическим состоянием.**

Сведения для расчёта понижающего коэффициента стоимости древесины:

Средневзвешенная категория состояния породы:

Кер. Оск =  $(8*3)+(23*4)+(69*5)/100 = (24+92+345)/100 = 4,6$

год образования старого сухостоя 2010-2015гг ;

основная причина повреждения древесины БНП 4-10 летней давности (855)

Дата проведения обследований 29.09.2017

Исполнитель работ по проведению лесопатологических обследований:

Инженер охраны и защиты леса Л. А. Привалова Подпись 

Согласовано:

Руководитель (лесничий)

ГКУ «Орское лесничество» 

Е. В. Фирсова

Приложение 1  
к акту лесопатологических обследований

Ведомость лесных участков с выявленными несоответствиями таксационным описаниям

Источник данных	ГОД проведения лесоустройства	Номер квартала	Номер выдела	Площадь выдела, га	Целевое назначение лесов	Лесонарковая часть лесной зоны	Номер лесопатологического выдела	Площадь лесопатологического выдела, га	Таксационная характеристика										Заложено пробных площадей			
									состав	порода	возраст, лет	средняя высота, м	средний диаметр, см	тип леса	ТУМ	полнота	бонитет	запас, км/га	количество, шт.	общая площадь, га		
Ф	1997	9	10	3,3	защитные	лесонарковая часть лесной зоны	1	3,3	выдела, га	состав	10Оск	Оск	45	22	26	С2ПВД	С2	0,8	4	260	1	0,3
										порода	Оск	65	26	32	С2ПВД	С2	0,8	4	290			

ТО – таксационные описания

Ф- фактическая характеристика лесного насаждения

Исполнитель работ по проведению лесопатологических обследований:

Инженер охраны и защиты леса Л. А. Привалова Подпись



Приложение 1.1  
к акту лесопатологических обследований

Результаты проведения лесопатологических обследований лесных насаждений за сентябрь 2017 г.

Субъект Российской Федерации Оренбургская область Лесничество (лесопарк) ГКУ «Орское лесничество»  
Участковое лесничество Красноуральское (месяц) сентябрь  
Урочище (лесная дача) \_\_\_\_\_

Номер квартала	Номер выдела	Площадь выдела, га	Целевое назначение лесов	Категория защитных лесов	Номер лесопатологического выдела	Площадь лесопатологического выдела, га	Таксационная характеристика лесного насаждения										Число деревьев на пробе, шт.	Распределение деревьев по категориям состояния, % от запаса										Признаки повреждения деревьев	% поврежденных деревьев	Причина ослабления, повреждения	Полный рубке, %	Рекомендуемые меры					
							состав	порода	возраст	средняя высота, м	средний диаметр, см	тип леса	полнота	бонитет	запас, куб. м/га	без признаков ослабления		ослабленные	сильно ослабленные	ущехшие	свежий сухой	старый сухой	свежий ветровал	старый ветровал	свежий бурелом	старый бурелом	аварийные деревья					32	33	вид	площадь, га		
1	2	3	4	5	6	7	8	9	10	11	12	13	14	15	16	17	18	19	20	21	22	23	24	25	26	27	28	29	30	31	32	33	34	33	34	33	34
9	10	6,3	защитные	лесопарковая часть зеленой зоны	1	3,3	100с к	Все го	65 *	24 *	28 *	С2 ПВ Д	0,8	4	290 *	21 2	-	-	8	23	-	69	-	-	-	-	32 8 32	100	855	100	ССР	3,3	3,3	3,3	3,3		
								Осо кор п								21 2	-	-	8	23	-	69	-	-	-	-	32 8 32	100	855	100	ССР	3,3	3,3	3,3	3,3		

Примечание – Показатели, не соответствующие таксационному описанию отмечаются «\*»

Исполнитель работ по проведению лесопатологических обследований:

Инженер охраны и защиты леса Л. А. Привалова Подпись \_\_\_\_\_

Дата составления документа \_\_\_\_\_

Телефон 89058975362

**Ведомость перечета деревьев назначенных в рубку**ВРЕМЕННАЯ ПРОБНАЯ ПЛОЩАДЬ № 1

Субъект Российской Федерации Оренбургская область  
 Лесничество (лесопарк) Красноуральское Квартал 9 Выдел 10  
 Площадь выдела 6,3 га, площадь лесопатологического выдела 3,3га  
 Номер очага вредных организмов - Размер пробной площади 0,3  
 га

Таксационная характеристика:

Тип леса С2ПВД Состав 10Оск Возраст 65 Бонитет 4  
 Полнота 0,8 Запас на га 290 Возобновление -

Время и причина ослабления лесного насаждения Беглый низовой пожар 4-10 летней давности в (855)

Тип очага вредных организмов: эпизодический, хронический (подчеркнуть)

Фаза развития очага вредных организмов: начальная, нарастания численности, собственно вспышка, кризис (подчеркнуть)

Состояние лесного насаждения, намечаемые мероприятия

Средневзвешенная категория состояния насаждений – 4,6 (погибшее), т.к. лесное насаждение утратило свои целевые функции рекомендуется провести санитарно-оздоровительные мероприятия в виде сплошной санитарной рубки.

Исполнитель работ по проведению лесопатологических обследований:

Инженер охраны и защиты леса Л. А. Привалова Подпись 

Дата составления документа 23.10.2017 Телефон 89058975362

## ВЕДОМОСТЬ ПЕРЕЧЕТА ДЕРЕВЬЕВ

Порода: **Осокорь**

Ступени толщины см	Количество деревьев по категориям состояния, шт.																Всего деревьев по ступеням толщины			
	I		II	III		IV		V		VI			ветровал, бурелом			аварийные деревья			шт.	в т.ч. подлежат рубке, %
				НЗ	З	НЗ	З	НЗ	З	О	НЗ	З	О	НЗ	З	О				
1	2	3	4	5	6	7	8	9	10	11	12	13	14	15	16	17	18	19		
12																				
16																				
20																				
24			1	8														9		
28			2	4				28										34	26	
32			2	6				29										37	27	
36			3	8				16										27	15	
Итого, шт			8	26				73										107	68	
Итого, м <sup>3</sup>			7	20				60										87		
Итого, %			8	23				69										100	69.0	

Порода:

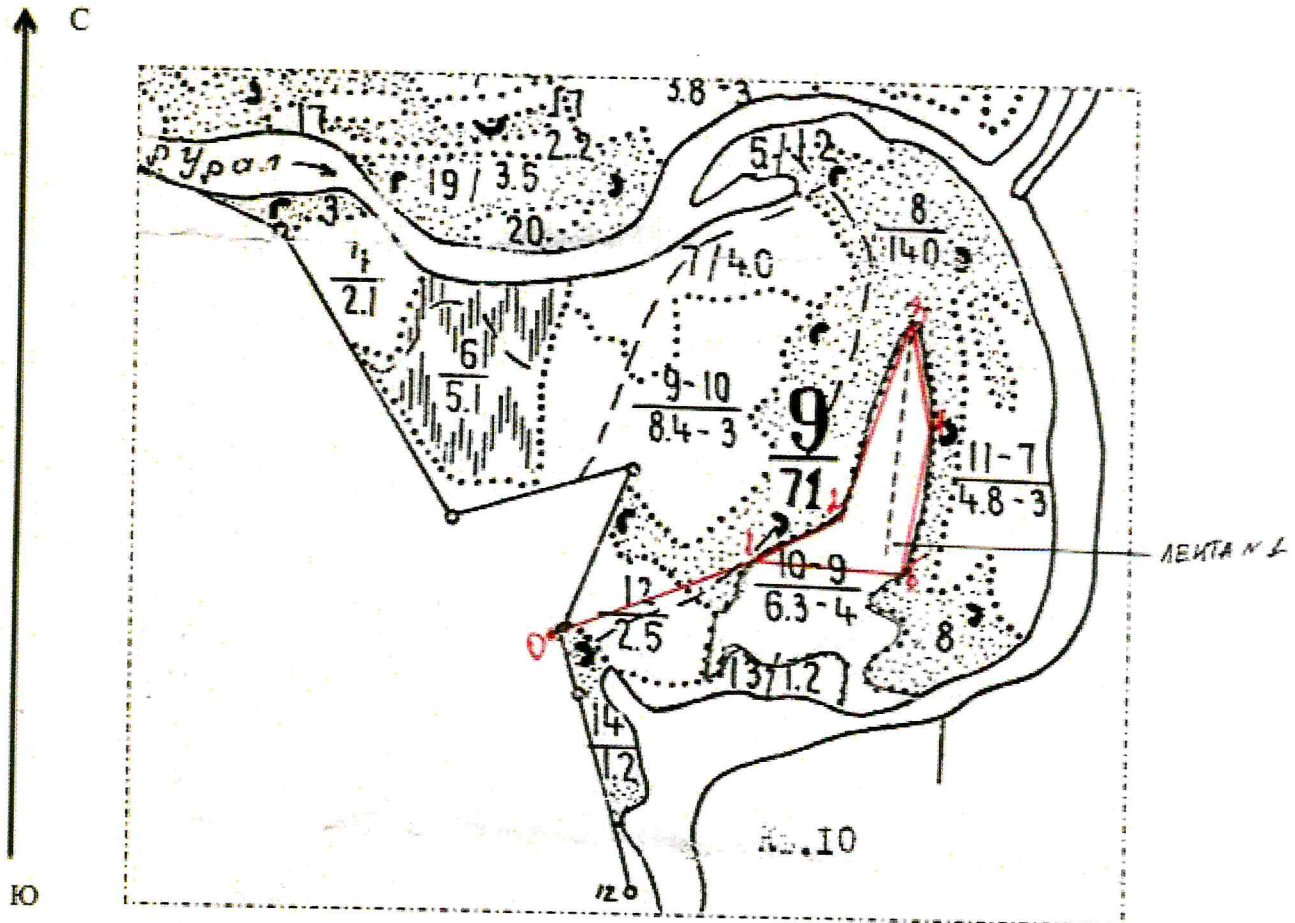
Ступени толщины см	Количество деревьев по категориям состояния, шт.																Всего деревьев по ступеням толщины			
	I		II	III		IV		V		VI			ветровал, бурелом			аварийные деревья			шт.	в т.ч. подлежат рубке, %
				НЗ	З	НЗ	З	НЗ	З	О	НЗ	З	О	НЗ	З	О				
1	2	3	4	5	6	7	8	9	10	11	12	13	14	15	16	17	18	19		
Итого, %																				

Примечание: НЗ - незаселенное, З - заселенное, О - отработанное вредителями.



Абрис участка  
Красноуральское участковое лесничество  
В квартале 9 выдел 10 площадью 3,3га  
Вид СОМ-ССР

М 1:10000



Номер выдела	Ленты (круговой площадки) перечёта				
	№ ленты (площадки)	длина, м	ширина, м	радиус, м	площадь, га
10	1	300	10	-	0,3
					0,3

Номера точек	Координаты	Румбы линий	Длина, м
0-1	N51°28'57,97" E58°44'12,67"	СВ - 26° 06'	300
1-2	N51°29'06,90" E58°44'31,56"	СВ - 33° 42'	120
2-3	N51°29'08,46" E58°44'35,84"	СВ - 73° 07'	280
3-4	N51°29'10,23" E58°44'43,14"	ЮВ - 15° 40'	150
4-5	N51°29'5,34" E58°44'39,28"	ЮЗ - 80° 27'	200
5-1	N51°29'4,86" E58°44'37,28"	СЗ - 06° 03'	200

Условные обозначения:

- номера координатных точек 0-5

- точка привязки к квартальному столбу - 0
- граница лесного участка, намеченного под сплошную санитарную рубку \_\_\_\_\_
- расположение ленты \_\_\_\_\_

Исполнитель работ по проведению лесопатологических обследований:

Инженер охраны и защиты леса Л. А. Привалова Подпись \_\_\_\_\_

Дата составления документа 23.10.2012 Телефон 89058975362