

УТВЕРЖДАЮ:
Первый заместитель министра лесного
и охотничьего хозяйства Оренбургской области
В. М. Рябов



Дата 27 сентября 2017

**Акт
лесопатологического обследования № 16**

лесных насаждений Болотовское участкового лесничества

ГКУ «Кваркенское лесничество»

Министерство лесного и охотничьего хозяйства Оренбургской области

Способ лесопатологического обследования: 1. Инструментальный

Место проведения

Участковое лесничество	Урочище (дача)	Квартал (кварталы)	Выдел (выделы)	Площадь, га
Болотовское	-	52	16 <i>(часть)</i>	1,0

Лесопатологическое обследование проведено на общей площади 1,0 га.

1. Инструментальное обследование лесного участка:

Квартала 52 выдела 16 Болотовского участкового лесничества; общая площадь выдела – 3,3 га;

площадь лесопатологического выдела – 1,0 га

1. Фактическая таксационная характеристика лесного насаждения соответствует (не соответствует) (нужное подчеркнуть) таксационному описанию. Причины несоответствия: давность лесоустройства (1997г.)

Ведомость лесных участков с выявленными несоответствиями таксационным описаниям приведена в приложении 1 к Акту.

2. Состояние насаждений: с нарушенной устойчивостью

с утраченной устойчивостью

причины повреждения: пожар 4-10 летней давности

В том числе:

заселено (отработано) стволовыми вредителями

Вид вредителя	Порода	Встречаемость (% заселённых деревьев)	Степень заселения лесного насаждения (слабая, средняя, сильная)
-	-	-	-
-	-	-	-
-	-	-	-

Повреждено огнём

Вид пожара	Порода	Состояние корневых лап		Состояние корневой шейки		Подсушивание луба	
		процент повреждённых огнём корней	процент деревьев с данным повреждением	ожог корневой шейки по окружности (1/4; 2/4;3/4;более 3/4)	процент деревьев с данным повреждением	по окружности (1/4; 2/4;3/4;более 3/4)	процент деревьев с данным повреждением
Устойчивый низовой пожар средней интенсив. 4-10 летней давности	Сосна	25	35	15	20	5	15

Поражено болезнями

Вид болезни	Порода	Встречаемость (% поражённых деревьев)	Степень поражения лесного насаждения (слабая, средняя, сильная)

3. Выборке подлежит 41 % деревьев,

в том числе:

ослабленных _____ % (причины назначения) _____

сильно ослабленных _____ % (причины назначения) _____

усыхающих _____ 9 % (причины назначения) п.31 приказа МПР от 12.09.16 №470

свежего сухостоя _____ 1 %,

в том числе: свежего ветровала _____ %

свежего бурелома _____ %

старого ветровала 10 %

в том числе: старого бурелома _____ %

старого сухостоя _____ 21 %

4. Полнота лесного насаждения после уборки деревьев, подлежащих рубке, составит _____ 0,40 _____
Критическая полнота для данной категории лесных насаждений составляет _____ 0,3 _____

5. ЗАКЛЮЧЕНИЕ

С целью предотвращения негативных процессов или снижения ущерба от их воздействия назначено:

Рекомендуется провести санитарно-оздоровительные мероприятия в виде выборочной санитарной рубки нежизнеспособных, поврежденных и погибших деревьев, выборке подлежит 41 % запаса насаждения.

Участковое лесничество	Урочище (дача)	Квартал	Выдел	Площадь, выдела, га	Вид мероприятия	Площадь, мероприятия, га	Порода	Запас на выдел, кбм	Крайние сроки проведения
Болотовское		52	16	3,3	ВСП	1,0	С	100,4	2017-2020

Ведомость перечета деревьев назначенных в рубку и абрис лесного участка прилагаются (приложение 2 и 3 к Акту)

6. Меры по обеспечению возобновления _____ естественное возобновление _____

7. Мероприятия, необходимые для предупреждения повреждения или поражения смежных насаждений: проведение мероприятия в минимально возможные сроки, своевременная вывозка заготовленной древесины и качественная очистка лесосеки.

8. Сведения для расчёта понижающего коэффициента стоимости древесины:

Средневзвешенная категория состояния породы:

$K_{\text{ср. Сосна}} = (1 \times 1) + (2 \times 36) + (3 \times 22) + (4 \times 9) + (5 \times 1) + (5 \times 21) + (5 \times 10) / 100 = 3,35$
год образования старого сухостоя 2010-2011г. ;

основная причина повреждения древесины _____ пожар 4-10 летней давности _____

Дата проведения обследований _____ 22 сентября 2017 г _____

Исполнитель работ по проведению лесопатологических обследований:

Инженер ОЗЛ Дускаев Р.К.

Подпись _____

Акт согласован:

Руководитель (лесничий) _____

Павленко В.В.

Результаты проведения лесопатологических обследований лесных насаждений за сентябрь 2017 г.

(месяц)

Субъект Российской Федерации Оренбургская область Лесничество (лесопарк) Кваркенское
Участковое лесничество Бологовское Урочище (лесная дача)

Номер квартала	Номер выдела	Площадь выдела, га	Целевое назначение лесов	Категория защитных лесов	Номер лесопатологического выдела	Площадь лесопатологического выдела, га	Таксационная характеристика лесного насаждения								Число деревьев на пробе, шт.	Распределение деревьев по категориям состояния, % от запаса										Признаки повреждения деревьев	Доля повреждённых деревьев, %	Причина ослабления, повреждения	Поджит рубке, %	Рекомендуемые меры				
							состав	порода	возраст	средняя высота, м	средний диаметр, см	тип леса	полнота	бонитет		запас, куб. м/га	без признаков ослабления	ослабленные	сильно ослабленные	высыхающие	свежий сухостой	старый сухостой	свежий ветровал	старый ветровал	свежий бурелом					старый бурелом	аварийные деревья	вид	площадь, га	
52	16	3,3	защитные	противоразнозные	1	1,0	10	С	74	17	28	В1С	0,61	3	245	17	18	19	20	21	22	23	24	25	26	27	28	29	30	31	32	33	34	
																	1	36	22	9	1	21	10					305, 315, 328	99	864	41	ВСР	1,0	
итого		3,3				1,0																												

Примечание – Показатели, не соответствующие таксационному описанию отмечаются «*»

Исполнитель работ по проведению лесопатологических обследований:

Инженер ОЗЛ Дускаев Р.К. Подпись Р.К. Дускаев

Дата составления документа 22.09.2017 Телефон 8(35364)2-11-66

Ведомость перечета деревьев назначенных в рубкуВРЕМЕННАЯ ПРОБНАЯ ПЛОЩАДЬ № 1

Субъект Российской Федерации Оренбургская область
 Лесничество (лесопарк) Кваркенское Участковое лесничество Болотовское
 Квартал 52 Выдел 16 Площадь 1,0 га,
 Номер очага вредных организмов - Размер пробной площади 1,0 га

Таксационная характеристика:

Тип леса В1С Состав 10С Возраст 74 Бонитет 3
 Полнота 0,61 Запас на га 245 Возобновление -

Время и причина ослабления лесного насаждения пожар 4-10 летней давности

Тип очага вредных организмов: эпизодический, хронический (подчеркнуть)


Фаза развития очага вредных организмов: начальная, нарастания численности, собственно вспышка, кризис (подчеркнуть)

Состояние лесного насаждения, намечаемые мероприятия Насаждение с нарушенной устойчивостью, требующее проведение выборочной санитарной рубки

Исполнитель работ по проведению лесопатологических обследований:

Инженер ОЗЛ Дускаев Р.К.

Подпись



Дата составления документа _____

Телефон 8(35364)2-11-66

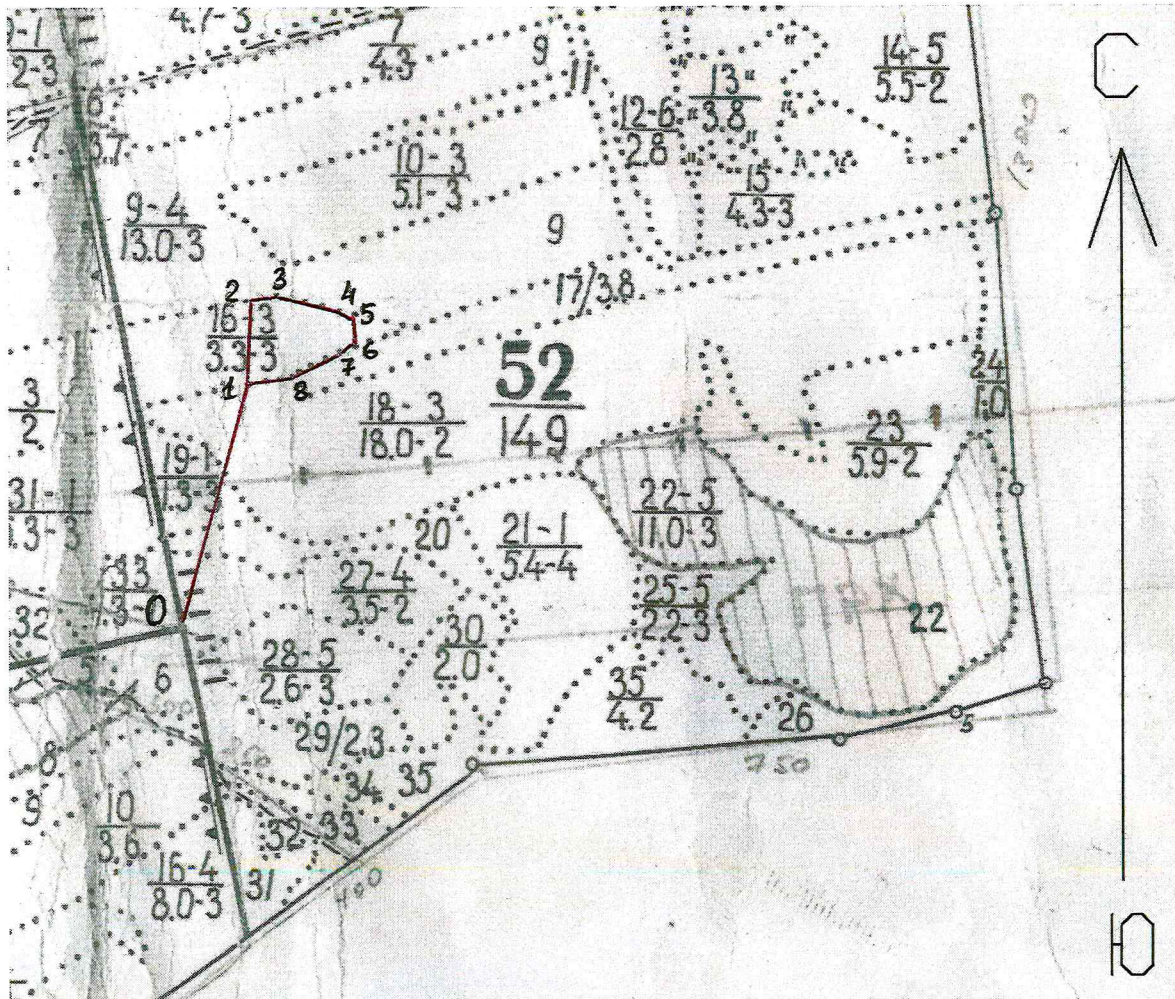
ВЕДОМОСТЬ ПЕРЕЧЕТА ДЕРЕВЬЕВ

Порода: *Сосна* кв 52 буя 16 S=1.0

Степени толщины см	Количество деревьев по категориям состояния, шт.																Всего деревьев по ступеням толщины	
	I	II	III	IV		V		VI			ветровал, бурелом			аварийные деревья			шт.	в том числе подлежат рубке, %
				НВ	З	НВ	З	НВ	З	О	НВ	З	О	НЗ	З	О		
1	2	3	4	5	6	7	8	9	10	11	12	13	14	15	16	17	18	19
12		I: /5	II: /5							I: /5				II: /5			20	50
16		II: /10			II: /5					II: /10				II: /5			30	64
20	II: /2	II: /15	I: /5		II: /5					II: /16				II: /5			48	54
24		II: /31	II: /31		I: /5		II: /5			II: /26				I: /6			104	40
28		II: /23	I: /10		I: /8					II: /24				II: /15			85	60
32	I: /2	II: /28	I: /11		I: /5					II: /15				I: /5			64	39
36		II: /20	II: /11											I: /5			39	13
40	I: /2	II: /3	I: /5														9	0
44		II: /4			I: /5					II: /2							11	64
Итого	5	137	81		33		5			101				46			108	
M ³	3.6	88.8	53.1		22.0		2.2			50.9				24.3			245	
% от запаса	1	36	22		9		1			21				10			100	41

Абрис участка
в квартале 52 выделе 16, площадь 1,0 га
Болотовского участкового лесничества,
намеченного под выборочную санитарную рубку

М 1:10000



Номер выдела	Ленты (круговой площадки) перечёта				
	№ ленты (площадки)	длина, м	ширина, м	радиус, м	площадь, га
16	<i>сплошное перече́т</i>				1,0

№ точек	координаты	Румбы линий	Длина линий, м	№ точек	координаты	Румбы линий	Длина линий, м
0-1	52°14'07.33" 59°59'42.71"	СВ 15°61'	33,0	5-6	52°14'18.47" 59°59'58.03"	ЮВ 4°3'	2,7
1-2	52°14'16.82" 59°59'50.15"	СВ 2°67'	10,8	6-7	52°14'17.47" 59°59'57.99"	ЮЗ 50°26'	2,4
2-3	52°14'20.34"	СВ 81°90'	3,6	7-8	52°14'17.17"	ЮЗ 62°14'	7,4

	59°59'50.46"				59°59'56.47"		
3-4	52°14'20.47" 59°59'52.33"	ЮВ 75°46'	8,1	8-1	52°14'16.91" 59°59'53.76"	ЮЗ 84°52'	5,6
4-5	52°14'19.07" 59°59'56.83"	ЮВ 60°64'	2,1				

Условные обозначения: 0 - кварталный столб 51-52-54

Исполнитель работ по проведению лесопатологических обследований:

Инженер ОЗЛ Дускаев Р.К.

Подпись 

Дата составления документа 22.09.2017 Телефон 8(35364)2-11-66

ОРЕНБУРГСКАЯ ОБЛАСТЬ
Министерство лесного и охотничьего хозяйства
ОРЕНБУРГСКОЕ РАЙОННОЕ ЛЕСНОХОЗЯЙСТВЕННОЕ УПРАВЛЕНИЕ
УТВЕРЖДАЮ:
Первый заместитель министра лесного
и охотничьего хозяйства Оренбургской области
В. М. Рябов

Дата 27 сентября 2017 г.

**Акт
лесопатологического обследования № 13**

лесных насаждений Болотовское участкового лесничества

ГКУ «Кваркенское лесничество»

Министерство лесного и охотничьего хозяйства Оренбургской области

Способ лесопатологического обследования: 1. Инструментальный

Место проведения

Участковое лесничество	Урочище (дача)	Квартал (кварталы)	Выдел (выделы)	Площадь, га
Болотовское	-	131	1 (часть)	0,5

Лесопатологическое обследование проведено на общей площади 0,5 га.

1. Инструментальное обследование лесного участка:

квартала 131 выдела 1 Болотовского участкового лесничества; общая площадь выдела – 3,1 га;

площадь лесопатологического выдела – 0,5 га (и. выдел № 2)

5. Фактическая таксационная характеристика лесного насаждения соответствует (не соответствует) (нужное подчеркнуть) таксационному описанию. Причины несоответствия: давность лесоустройства (1997г.)

Ведомость лесных участков с выявленными несоответствиями таксационным описаниям приведена в приложении 1 к Акту.

2. Состояние насаждений: с нарушенной устойчивостью

с утраченной устойчивостью

причины повреждения: пожар 4-10 летней давности

В том числе:

заселено (отработано) стволовыми вредителями

Вид вредителя	Порода	Встречаемость (% заселённых деревьев)	Степень заселения лесного насаждения (слабая, средняя, сильная)
-	-	-	-
-	-	-	-
-	-	-	-

Повреждено огнём

Вид пожара	Порода	Состояние корневых лап		Состояние корневой шейки		Подсушивание луба	
		процент повреждённых огнём корней	процент деревьев с данным повреждением	ожог корневой шейки по окружности (1/4; 2/4; 3/4; более 3/4)	процент деревьев с данным повреждением	по окружности (1/4; 2/4; 3/4; более 3/4)	процент деревьев с данным повреждением
УНП низкой интенсив. 4-10 летней давности	Береза	25	35	1/4	20	1/4	15

Поражено болезнями

Вид болезни	Порода	Встречаемость (% поражённых деревьев)	Степень поражения лесного насаждения (слабая, средняя, сильная)

3. Выборке подлежит ___ 44 ___ % деревьев,

в том числе:

ослабленных _____ % (причины назначения) _____
 сильно ослабленных _____ % (причины назначения) _____
 усыхающих _____ % (причины назначения) _____
 свежего сухостоя _____ 5 _____ % (причины назначения) п.31 приказа МПР от 12.09.16 №470
 в том числе: свежего ветровала _____ 4 _____ %
 свежего бурелома _____ %
 старого ветровала _____ 10 _____ %
 в том числе: старого бурелома _____ %
 старого сухостоя _____ 25 _____ %

4. Полнота лесного насаждения после уборки деревьев, подлежащих рубке, составит _____ 0,54 _____
 Критическая полнота для данной категории лесных насаждений составляет _____ 0,3 _____

5. ЗАКЛЮЧЕНИЕ

С целью предотвращения негативных процессов или снижения ущерба от их воздействия назначено:
Рекомендуется провести санитарно-оздоровительные мероприятия в виде выборочной санитарной рубки нежизнеспособных, поврежденных и погибших деревьев, выборке подлежит 44 % запаса насаждения.

Участковое лесничество	Урочище (дача)	Квар-тал	Вы-дел	Площадь, выдела, га	Вид мероп-риятия	Площадь, меропри-ятия, га	По-рода	Запас на выдел, кбм	Крайние сроки проведения
Болотовское		131	1	3,1	ВСР	0,5	Б	35,28	2017-2020

Ведомость перечета деревьев назначенных в рубку и абрис лесного участка прилагаются (приложение 2 и 3 к Акту)

6. Меры по обеспечению возобновления _____ естественное возобновление _____

7. Мероприятия, необходимые для предупреждения повреждения или поражения смежных насаждений: проведение мероприятия в минимально возможные сроки, своевременная вывозка заготовленной древесины и качественная очистка лесосеки.

8. Сведения для расчёта понижающего коэффициента стоимости древесины:

Средневзвешенная категория состояния породы:

$K_{\text{ср.Береза}} = (1 \times 2) + (2 \times 14) + (3 \times 23) + (4 \times 17) + (5 \times 5) + (5 \times 25) + (5 \times 14) / 100 = 3,87$
 год образования старого сухостоя 2010-2011г.;

основная причина повреждения древесины пожар 4-10 летней давности

Дата проведения обследований 22 сентября 2017г.

Исполнитель работ по проведению лесопатологических обследований:

Инженер ОЗЛ Дускаев Р.К. _____ Подпись _____

Акт согласован:

Руководитель (лесничий) _____

Павленко В.В.

Приложение 1.1
какту лесопатологических обследований

Результаты проведения лесопатологических обследований лесных насаждений за сентябрь 2017 г.

Субъект Российской Федерации Оренбургская область Лесничество (лесопарк) Кваркенское
Участковое лесничество Бологовское Урочище (лесная дача) _____

(месяц)

№ квартала	№ вылета	Площадь вылета, га	Целевое назначение лесов	Категория защитных лесов	№ лесопатологического вылета	Площадь лесопатологического вылета, га	Таксационная характеристика лесного насаждения										Число деревьев на пробе, шт.	Распределение деревьев по категориям состояния, % от запаса										Признаки повреждения деревьев	Доля повреждённых деревьев, %	Причина ослабления, повреждения	Подожит рубке, %	Рекомендуемые меры							
							состав	порода	возраст	средняя высота, м	средний диаметр, см	тип леса	полнота	бонитет	запас, куб. м/га	без признаков ослабления		ослабленные	сильно ослабленные	усыхающие	свежий сухой	старый сухой	свежий ветровал	старый ветровал	свежий бурелом	старый бурелом	аварийные деревья					вид	площадь, га						
131	1	3,1	защитные	противоразрывные	2	0,5	1	Ос	74	18	20	В2С	0,64	3	160,4	17	225	2	14	23	17	5	25	4	10					305,315,328	29	30	31	32	33	34	ВСР	0,5	
итого		3,1				0,5																																	

Примечание – Показатели, не соответствующие таксационному описанию отмечаются «*»

Исполнитель работ по проведению лесопатологических обследований:

Инженер ОЗЛ Дускаев Р.К. _____ Подпись Р.К. Дускаев

Дата составления документа 22.09.2017 Телефон 8(35364)2-11-66

Ведомость перечета деревьев назначенных в рубкуВРЕМЕННАЯ ПРОБНАЯ ПЛОЩАДЬ № 1

Субъект Российской Федерации Оренбургская область
Лесничество (лесопарк) Кваркенское Участковое лесничество Болотовское
Квартал 131 Выдел 1 Площадь 0,5 га,
Номер очага вредных организмов - Размер пробной площади 0,5 га
Таксационная характеристика:

Тип леса В2С Состав 9Б1Ос Возраст 74 Бонитет 3
Полнота 0,64 Запас на га 160,4 Возобновление -

Время и причина ослабления лесного насаждения пожар 4-10 летней давности

Тип очага вредных организмов: эпизодический, хронический (подчеркнуть)

Фаза развития очага вредных организмов: начальная, нарастания численности, собственно вспышка, кризис (подчеркнуть)

Состояние лесного насаждения, намечаемые мероприятия Насаждение с нарушенной устойчивостью, требующее проведение выборочной санитарной рубки

Исполнитель работ по проведению лесопатологических обследований:

Инженер ОЗЛ Дускаев Р.К. Подпись Р.К. Дускаев

Дата составления документа 22.09.2017 Телефон 8(35364)2-11-66

№131 В 1

S=0,5г

0,5-0,6

Оборотная сторона

ВЕДОМОСТЬ ПЕРЕЧЕТА ДЕРЕВЬЕВ

СВР

Порода: Береза

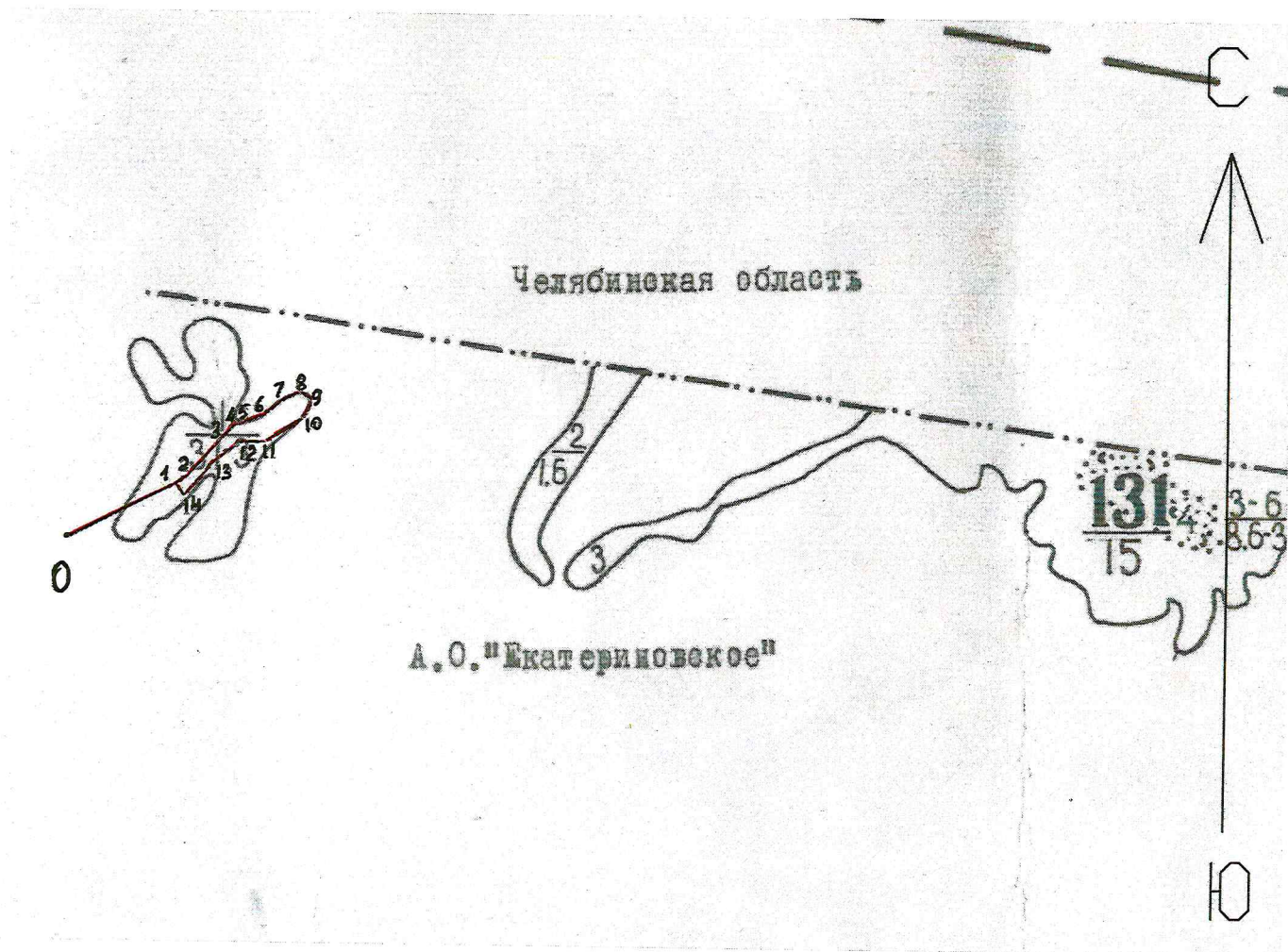
Ступени толщины см	Количество деревьев по категориям состояния, шт.																Всего деревьев по ступеням толщины	
	I	II	III	IV		V		VI			ветровал, бурелом			аварийные деревья			шт.	в том числе подлежат рубке,%
				НЗ	З	НЗ	З	НЗ	З	О	НЗ СВ	З СТ	О	НЗ СВ	З	О		
1	2	3	4	5	6	7	8	9	10	11	12	13	14	15	16	17	18	19
12		2	1					1			1						5	40
16		10	9	6		3		19			2	4					53	45
20		13	19	11		2		9			4	9					64	22
24	1	8	18	13		6		14			1	4					65	32
28	1	3	5	6				9			1	2					27	37
32	1		1					3			1	2					8	75
36																		
40																		
Итого	3	36	53	36		11		55			10	21					225	
М ³	19	119	118	155		30		20			3,5	7,9					802	
% от записи	2	14	23	17		5		25			4	10					100	44

8.1.00.147

Куркин А.И.
Калмыров Ч.Б.
Дучаев Р.И.

Абрис участка
в квартале 131 выделе 1, площадь 0,5 га
Болотовского участкового лесничества,
намеченного под выборочную санитарную рубку

М 1:10000



Номер выдела	Ленты (круговой площадки) перечёта				
	№ ленты (площадки)	длина, м	ширина, м	радиус, м	площадь, га
1	<i>сплошной перечёт</i>				0,5

N точек	координаты	Румбы линий	Длина линий, м	N точек	координаты	Румбы линий	Длина линий, м
0-1	52°01'59.88" 59°56'15.02"	СВ 62°72'	16,8	8-9	52°02'05.50" 59°56'32.95"	ЮВ 56°3'	1,7

1-2	52°02'04.12" 59°56'22.70"	СВ 53°6'	2,4	9-10	52°02'05.10" 59°56'33.75"	ЮЗ 22°16'	2,8
2-3	52°02'04.31" 59°56'24.13"	СВ 41°58'	6,2	10-11	52°02'04.74" 59°56'32.78"	ЮЗ 57°3'	6,4
3-4	52°02'04.62" 59°56'27.24"	СВ 45°42'	3,2	11-12	52°02'03.49" 59°56'28.80"	СЗ 87°18'	3,0
4-5	52°02'04.90" 59°56'28.45"	СВ 77°9'	1,1	12-13	52°02'04.02" 59°56'26.99"	ЮЗ 52°33'	5,2
5-6	52°02'04.82" 59°56'28.74"	СВ 66°77'	3,1	13-14	52°02'04.03" 59°56'24.98"	ЮЗ 40°30'	6,1
6-7	52°02'05.15" 59°56'30.10"	СВ 48°84'	3,5	14-1	52°02'03.81" 59°56'23.07"	СЗ 36°47'	2,0
7-8	52°02'05.49" 59°56'31.64"	СВ 70°71'	2,4				

Условные обозначения: 0 – квартальный столб 131

Исполнитель работ по проведению лесопатологических обследований:

Инженер ОЗЛ Дускаев Р.К.

Подпись

Р.К. Дускаев

Дата составления документа 22.09.2017 Телефон 8(35364)2-11-66



УТВЕРЖДАЮ:
Первый заместитель министра лесного
и охотничьего хозяйства Оренбургской области
В. М. Рябов

Дата 27 сентября 2017 г.

**Акт
лесопатологического обследования № 2**

лесных насаждений Болотовское участкового лесничества

ГКУ «Кваркенское лесничество»

Министерство лесного и охотничьего хозяйства Оренбургской области

Способ лесопатологического обследования: 1. Инструментальный

Место проведения

Участковое лесничество	Урочище (дача)	Квартал (кварталы)	Выдел (выделы)	Площадь, га
Болотовское	-	131	1 (часть)	1,76

Лесопатологическое обследование проведено на общей площади 1,76 га.

1. Инструментальное обследование лесного участка:

квартала 131 выдела 1 Болотовского участкового лесничества; общая площадь выдела – 3,1 га;

площадь лесопатологического выдела – 1,76 га (и. выдел № 1.)

1. Фактическая таксационная характеристика лесного насаждения соответствует (не соответствует) (нужное подчеркнуть) таксационному описанию. Причины несоответствия: давность лесоустройства (1997г.)

Ведомость лесных участков с выявленными несоответствиями таксационным описаниям приведена в приложении 1 к Акту.

2. Состояние насаждений: с нарушенной устойчивостью

с утраченной устойчивостью

причины повреждения: пожар 4-10 летней давности

В том числе:

заселено (отработано) стволовыми вредителями

Вид вредителя	Порода	Встречаемость (% заселённых деревьев)	Степень заселения лесного насаждения (слабая, средняя, сильная)
-	-	-	-
-	-	-	-
-	-	-	-

Повреждено огнём

Вид пожара	Порода	Состояние корневых лап		Состояние корневой шейки		Подсушивание луба	
		процент повреждённых огнём корней	процент деревьев с данным повреждением	ожог корневой шейки по окружности (1/4; 2/4; 3/4; более 3/4)	процент деревьев с данным повреждением	по окружности (1/4; 2/4; 3/4; более 3/4)	процент деревьев с данным повреждением
УНП низкой интенсив. 4-10 летней давности	Береза	25	35	15	20	5	15

Поражено болезнями

Вид болезни	Порода	Встречаемость (% поражённых деревьев)	Степень поражения лесного насаждения (слабая, средняя, сильная)

3. Выборке подлежит 37 % деревьев,

в том числе:

ослабленных _____ % (причины назначения) _____

сильно ослабленных _____ % (причины назначения) _____

усыхающих _____ % (причины назначения) _____

свежего сухостоя _____ 5 _____ % (причины назначения) п.31 приказа МПР от 12.09.16 №470

в том числе: свежего ветровала _____ 7 _____ %

свежего бурелома _____ %

старого ветровала _____ 4 _____ %

в том числе: старого бурелома _____ %

старого сухостоя _____ 21 _____ %

4. Полнота лесного насаждения после уборки деревьев, подлежащих рубке, составит _____ 0,31 _____
Критическая полнота для данной категории лесных насаждений составляет _____ 0,3 _____

5. ЗАКЛЮЧЕНИЕ

С целью предотвращения негативных процессов или снижения ущерба от их воздействия назначено:
Рекомендуется провести санитарно-оздоровительные мероприятия в виде выборочной санитарной рубки нежизнеспособных, поврежденных и погибших деревьев, выборке подлежит 37 % запаса насаждения.

Участковое лесничество	Урочище (дача)	Квартал	Выдел	Площадь, выдела, га	Вид мероприятия	Площадь, мероприятия, га	Порода	Запас на выдел, кбм	Крайние сроки проведения
Бологовское		131	1	3,1	ВСП	1,76	Б	65,89	2017-2020

Ведомость перечета деревьев назначенных в рубку и абрис лесного участка прилагаются (приложение 2 и 3 к Акту)

6. Меры по обеспечению возобновления _____ естественное возобновление _____

7. Мероприятия, необходимые для предупреждения повреждения или поражения смежных насаждений: проведение мероприятия в минимально возможные сроки, своевременная вывозка заготовленной древесины и качественная очистка лесосеки.

8. Сведения для расчёта понижающего коэффициента стоимости древесины:

Средневзвешенная категория состояния породы:

$K_{\text{ср.Береза}} = (1 \times 4) + (2 \times 20) + (3 \times 33) + (4 \times 6) + (5 \times 5) + (5 \times 21) + (5 \times 11) / 100 = 3,52$
год образования старого сухостоя 2010-2011г.;

основная причина повреждения древесины _____ пожар 4-10 летней давности _____

Дата проведения обследований _____ 22 сентября 2017 г. _____

Исполнитель работ по проведению лесопатологических обследований:

Инженер ОЗЛ Дускаев Р.К. _____ Подпись _____

Акт согласован:

Руководитель (лесничий) _____

Павленко В.В.

№ 131 В1 на 1,76

Оборотная сторона

ВЕДОМОСТЬ ПЕРЕЧЕТА ДЕРЕВЬЕВ

Порода: Береза

Ступени толщины см	Количество деревьев по категориям состояния, шт.																Всего деревьев по ступеням толщины	
	I	II	III	IV		V		VI			ветровал, бурелом			аварийные деревья			шт.	в том числе подлежат рубке, %
				НЗ	З	НЗ	З	НЗ	З	О	НЗ	З	О	НЗ	З	О		
1	2	3	4	5	6	7	8	9	10	11	12	13	14	15	16	17	18	19
19	12	12	35	6		7		27	20	20	3	6					118	52
16	8	16	53	16		10		20	20	14	19	7					210	40
80	6	16	47	16		7		20	20	19	18	12					248	311
24	2	16	47	7		10		16			8	3					114	30
18	3	4	5									1					13	0
20	2																2	0
36																		
40																		
100	28	186	219	45		34		83	60	53	48	29					435	
112	7,6	35,2	52,8	10,8		7,6		18,2	10,8	9,5	12,1	7,0					148,1	
100	4	20	23	6		5		10	6	5	7	4					100	100

23.05.17 г. *Кубицкий А.И.*
Калигуров У.Б.
Дукаев А.К.

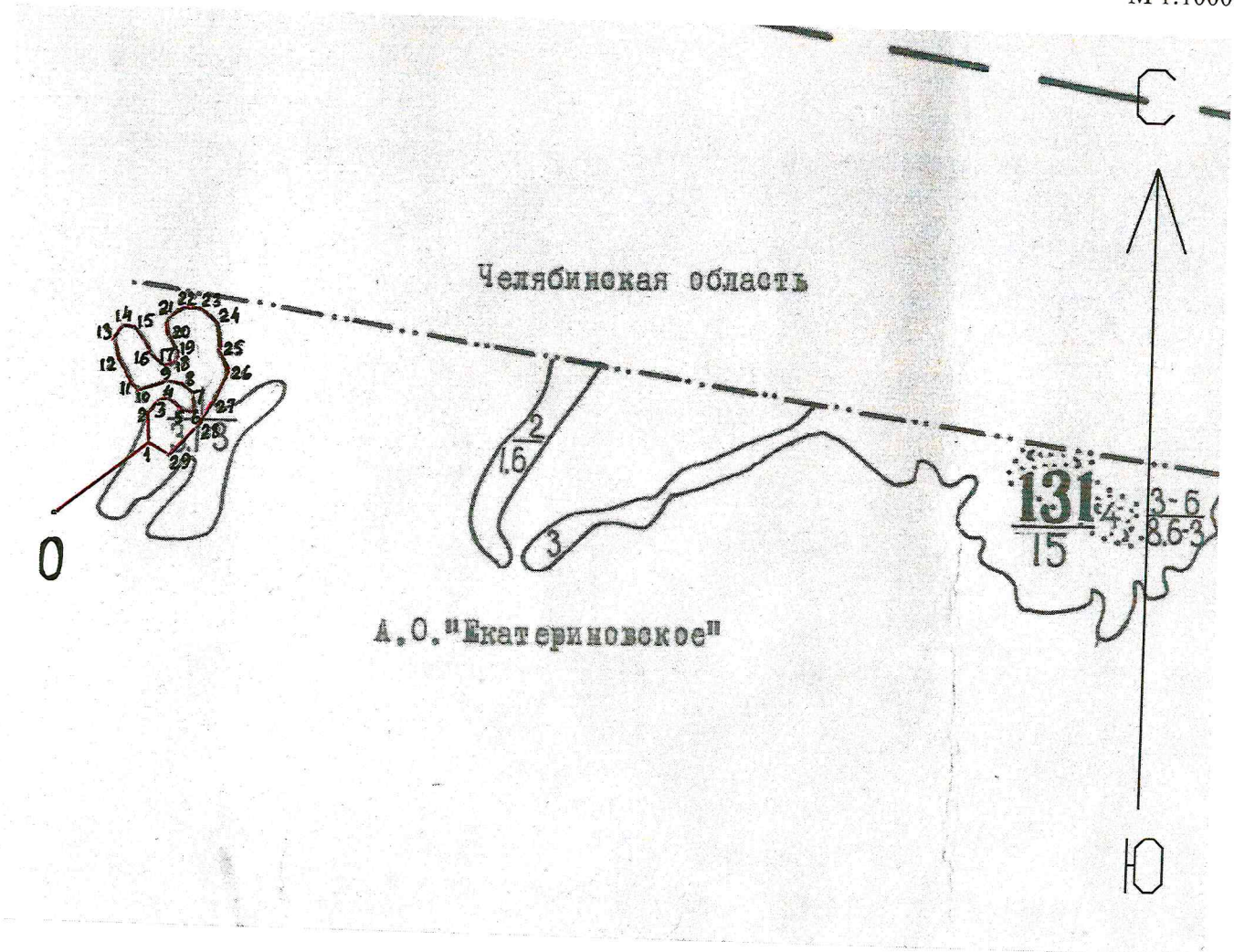
Ведомость перечета деревьев назначенных в рубкуВРЕМЕННАЯ ПРОБНАЯ ПЛОЩАДЬ № 1

Субъект Российской Федерации Оренбургская область
 Лесничество (лесопарк) Кваркенское Участковое лесничество Болотовское
 Квартал 131 Выдел 1 Площадь 1,76 га,
 Номер очага вредных организмов - Размер пробной площади 1,76 га
 Таксационная характеристика:
 Тип леса В2С Состав 9Б1Ос Возраст 74 Бонитет 3
 Полнота 0,44 Запас на га 101,2 Возобновление -
 Время и причина ослабления лесного насаждения пожар 4-10 летней давности
 Тип очага вредных организмов: эпизодический, хронический (подчеркнуть)
 Фаза развития очага вредных организмов: начальная, нарастания численности,
 собственно вспышка, кризис (подчеркнуть)
 Состояние лесного насаждения, намечаемые мероприятия Насаждение с нарушенной
 устойчивостью, требующее проведение выборочной санитарной рубки

Исполнитель работ по проведению лесопатологических обследований:
Инженер ОЗЛ Дускаев Р.К. Подпись Дускаев Р.К.
 Дата составления документа 22.09.2017 Телефон 8(35364)2-11-66

Абрис участка
в квартале 131 выделе 1, площадь 1,76 га
Болотовского участкового лесничества,
намеченного под выборочную санитарную рубку

М 1:10000



Номер выдела	Ленты (круговой площадки) перечёта				
	№ ленты (площадки)	длина, м	ширина, м	радиус, м	площадь, га
1	<i>сплошной перелёт</i>				1,76

N точек	координаты	Румбы линий	Длина линий, м	N точек	координаты	Румбы линий	Длина линий, м
0-1	52°01'59.88" 59°56'15.02"	СВ 51°51'	17,4	15-16	52°02'08.73" 59°56'23.22"	ЮВ 30°3'	3,9
1-2	52°02'04.53" 59°56'22.56"	СЗ 2°20'	4,2	16-17	52°02'07.97" 59°56'23.72"	ЮВ 49°75'	2,6

2-3	52°02'05.14" 59°56'22.64"	СВ 37°57'	2,3	17-18	52°02'07.40" 59°56'24.40"	СВ 83°79'	1,5
3-4	52°02'05.40" 59°56'23.40"	СВ 77°2'	1,7	18-19	52°02'07.08" 59°56'25.54"	СВ 11°79'	1,9
4-5	52°02'05.42" 59°56'23.94"	ЮВ 53°85'	2,2	19-20	52°02'07.87" 59°56'25.38"	СЗ 31°46'	2,3
5-6	52°02'05.05" 59°56'24.43"	ЮВ 77°84'	1,8	20-21	52°02'08.46" 59°56'24.50"	СЗ 3°38'	2,8
6-7	52°02'04.90" 59°56'25.22"	СВ 1°85'	2,3	21-22	52°02'09.09" 59°56'24.34"	СВ 60°51'	3,4
7-8	52°02'05.46" 59°56'25.33"	СЗ 44°38'	1,7	22-23	52°02'09.58" 59°56'25.87"	ЮВ 80°44'	2,0
8-9	52°02'05.71" 59°56'25.14"	СЗ 75°7'	3,0	23-24	52°02'09.70" 59°56'27.22"	ЮВ 49°42'	3,1
9-10	52°02'06.27" 59°56'23.96"	ЮЗ 71°12'	4,1	24-25	52°02'08.16" 59°56'29.32"	ЮВ 5°5'	4,1
10-11	52°02'06.10" 59°56'22.91"	СЗ 53°17'	1,3	25-26	52°02'06.90" 59°56'28.82"	ЮВ 22°1'	3,2
11-12	52°02'06.11" 59°56'22.20"	СЗ 33°48'	3,7	26-27	52°02'06.12" 59°56'29.27"	ЮЗ 23°20'	4,8
12-13	52°02'06.77" 59°56'21.00"	СЗ 12°38'	3,8	27-28	52°02'04.66" 59°56'27.45"	ЮЗ 31°34'	3,8
13-14	52°02'07.90" 59°56'20.46"	СВ 41°70'	2,2	28-29	52°02'04.50" 59°56'25.23"	ЮЗ 41°18'	6,2
14-15	52°02'08.71" 59°56'21.31"	ЮВ 71°60'	2,0	29-1	52°02'04.09" 59°56'23.18"	СЗ 60°12'	3,8

Условные обозначения: 0 – квартальный столб 131

1-15 – поворотные точки.

Исполнитель работ по проведению лесопатологических обследований:

Инженер ОЗЛ Дускаев Р.К.

Подпись

Дата составления документа 29.09.2017 Телефон 8(35364)2-11-66