

УТВЕРЖДАЮ:

Первый заместитель министра
лесного и охотничьего хозяйства
Оренбургской области



В.М. Рябов
2017 г.

**Акт
лесопатологического обследования № 1**

лесных насаждений ГКУ «Чернореченское лесничество» (лесопарка)
Оренбургская область (субъект РФ)

Способ лесопатологического обследования: 1. Визуальный
2. Инструментальный

Место проведения

Участковое лесничество	Урочище (дача)	Кварталы	Выделы	Площадь, га
Чернореченское		55	6	1,5

Лесопатологическое обследование проведено на общей площади 1,5 га.

2. Инструментальное обследование лесного участка. *

2.1. Фактическая таксационная характеристика лесного насаждения соответствует (не соответствует) (нужное подчеркнуть) таксационному описанию.

Причины несоответствия: Давность лесоустройства (1997г).

Ведомость лесных участков с выявленными несоответствиями таксационным описаниям приведена в приложении 1 к Акту.

2.2. Состояние насаждений: с нарушенной устойчивостью

с утраченной устойчивостью

причины повреждения: Засуха прошлых лет (830)

Заселено (отработано) стволовыми вредителями:

Вид вредителя	порода	Встречаемость (% заселенных деревьев)	Степень заселения лесного насаждения (слабая, средняя, сильная)

Повреждено огнём:

Вид пожара	Порода	Состояние корневых лап		Состояние корневой шейки		Подсушивание луба	
		% поврежденных огнем корней	% деревьев с данным повреждением	Ожег корневой шейки по окружности (1/4; 2/4; 3/4 более 3/4).	% деревьев с данным повреждением	По окружности (1/4; 2/4; 3/4 более 3/4)	% деревьев с данным повреждением

Поражено болезнями:

Вид болезни	Порода	Встречаемость (% пораженных деревьев)	Степень поражения лесного насаждения (слабая, средняя, сильная)

2.3. Выборке подлежит 15 % деревьев, в том числе:

ослабленных 0 % (причины назначения) _____;

сильно ослабленных 0 % (причины назначения) _____;

усыхающих 0 % (причины назначения) _____;

свежего сухостоя 1 %,

в том числе:

свежего ветровала 0 %;

свежего бурелома 0 %;

старого ветровала 2 %;

в том числе:

старого бурелома 0 %;

старого сухостоя 12 %;

аварийных 0 %.

2.4. Полнота лесного насаждения после уборки деревьев, подлежащих рубке, составит 0,51.
Критическая полнота для данной категории лесных насаждений составляет не лимитируется.

ЗАКЛЮЧЕНИЕ

Рекомендуется провести санитарно-оздоровительные мероприятия в виде выборочной санитарной рубки, т.к. насаждение сильноослабленное с нарушенной устойчивостью. Средняя категория состояния насаждения 2,73. Выборке подлежит 15% запаса насаждения.

С целью предотвращения негативных процессов или снижения ущерба от их воздействия назначено:

Участковое лесничество	Урочище (дача)	квартал	выдел	Площадь выдела, га	Вид мероприятия	Площадь мероприятия, га	Порода	Запас на выдел куб.м	Крайние сроки проведения
Чернореченское		55	6	1,5	ВСП	1,5	Б	30,7	2017-2020

Ведомость перечета деревьев, назначенных в рубку, и абрис лесного участка прилагаются (приложение 2 и 3 к Акту).

Меры по обеспечению возобновления: Сохранение при лесозаготовках жизнеспособного подроста. Очистка вырубki от порубочных остатков.

Мероприятия, необходимые для предупреждения повреждения или поражения смежных насаждений: Своевременная вывозка заготовленной древесины, очистка лесосеки.

Сведения для расчета степени повреждения:

Средневзвешенная категория состояния породы:

$$K \text{ ср. Берёза} = (17 \times 1 + 37 \times 2 + 18 \times 3 + 13 \times 4 + 1 \times 5 + 12 \times 5 + 2 \times 5) / 100 = 2,72$$

$$K \text{ ср. Вяз} = (10 \times 1 + 35 \times 2 + 30 \times 3 + 10 \times 4 + 5 \times 5 + 10 \times 5) / 100 = 2,85$$

Средневзвешенная категория состояния насаждения:


$$K \text{ ср. насаждения} = (2,72 \times 9 + 2,85 \times 1) / 10 = 2,73$$


основная причина повреждения древесины Засуха прошлых лет.

Дата проведения обследований «18» 09 2017г.

Исполнитель работ по проведению лесопатологического обследования:

Инженер охраны и защиты леса

ФИО Гоньшева Т.А. Подпись 

Согласовано лесничий ГКУ "Чернореченское лесничество"  В.И. Болшов

* Раздел включается в акт в случае проведения лесопатологического обследования инструментальным способом.

Приложение 1

к акту лесопатологического обследования

Ведомость лесных участков с выявленными несоответствиями таксационным описанием

Источник данных	Год проведения лесосурейства	Номер квартала	Номер выдела	Площадь выдела, га	Целевое назначение лесов	Категория защитных лесов	Номер лесопатологического выдела	Площадь лесопатологического выдела, га	Таксационная характеристика										Заложено пробных площадей				
									Состав	Порода	Возраст, лет	Средняя высота, м	Средний диаметр, см	Тип леса	Тип условий местопроизрастания	Плотота	Бонитет	Запас, куб.м/га	Колличество, шт.	Общая площадь, га			
ТО	1997	55	6	1,5	Защитные леса	Зеленая зона	6	1,5	9Б1В	Б.В	40	20	22	С2	ПИТ	0,6	1А	130					
Ф		55	6	1,5	Защитные леса	Зеленая зона	6	1,5	9Б1В	Б.В	60	22	28	С2	ПИТ	0,6	1А	137	1				1,5

Примечание:

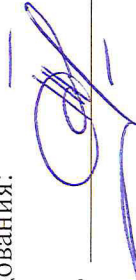
ТО – таксационные описания

Ф – фактическая характеристика лесного насаждения

Исполнитель работ по проведению лесопатологического обследования:

Ф.И.О. Бониньва А.А.

Подпись



Ведомость перечёта деревьев назначенных в рубку

ВРЕМЕННАЯ ПРОБНАЯ ПЛОЩАДЬ № 1

Субъект Российской Федерации Оренбургская

Лесничество (лесопарк) Чернореченское Участковое лесничество Чернореченское

Квартал 55 Выдел 6 Площадь 1,5 га

Номер очага _____ Размер пробной площади 1,5 га

Таксационная характеристика:

Тип леса С2 Состав 9Б1В Возраст 60 Бонитет 1а

Полнота 0,6 Запас на га 137 Возобновление 7ВЗКля, возраст 3 года, высота 1,0м, густота 2,0 тыс./га, расположение неравномерное единичное.

Время и причина ослабления насаждения Засуха (2010г.)

Усыхание более ¼ ветвей в кроне прошлых лет (код 111), Усыхание от ¼ до ½ ветвей в кроне прошлых лет (код 112), Усыхание от ½ до ¾ ветвей в кроне прошлых лет (код 113)

Тип очага: эпизодический, хронический (подчеркнуть)

Фаза развития очага: начальная, нарастания численности, собственно вспышка, кризис (подчеркнуть)

Состояние насаждения, намечаемые мероприятия

Насаждение с нарушенной устойчивостью.

Средневзвешенная категория состояния насаждения – 2,73.

Рекомендуется проведение выборочной санитарной рубки.

Исполнитель работ по проведению лесопатологического обследования:

ФИО Тонникова Т.А.

Подпись _____

Дата составления документа

18.09.2017

2017г.

Телефон 8(3532)393423

ВЕДОМОСТЬ ПЕРЕЧЕТА ДЕРЕВЬЕВ

Порода: Берёза

Ступени толщины, см	Количество деревьев по категориям состояния, шт.													Всего деревьев по ступеням толщины	
	I	II	III	IV		V		VI			ветровал, бурелом			шт.	в т.ч. подлежат рубке, %
				НЗ	З	НЗ	З	НЗ	З	О	НЗ	З	О		
1	2	3	4	5	6	7	8	9	10	11	12	13	14	15	16
8	0	3	5	5										13	
12	0	16	11	10				0			0			37	
16	0	19	6	6				6			4			41	1
20	2	33	6	6				0			3			50	1
24	10	13	17	8		1		24			3			76	7
28	18	14	16	7		1		16			0			72	6
32	16	22	6	7				0						51	
36	0	17	5	5										27	
Итого, шт	46	137	72	54		2		46			10			367	58
Итого, м ³	30,8	68,1	33,0	23,8	0,0	1,1	0,0	22,5	0,0	0,0	3,0			182,4	26,6
Итого, %	17	37	18	13		1		12			2			100	15

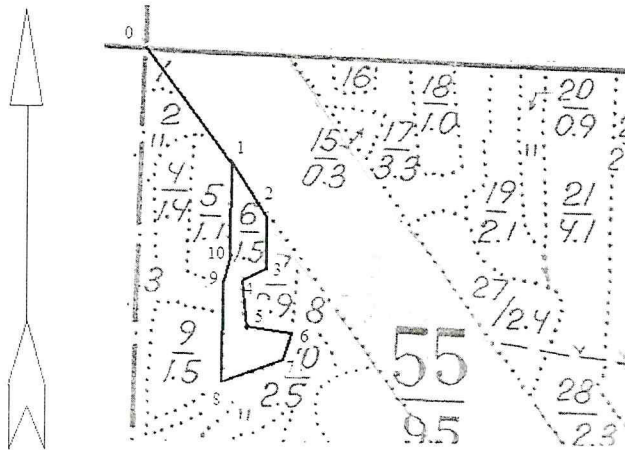
Порода: Вяз

Ступени толщины, см	Количество деревьев по категориям состояния, шт.													Всего деревьев по ступеням толщины	
	I	II	III	IV		V		VI			ветровал, бурелом			шт.	в т.ч. подлежат рубке, %
				НЗ	З	НЗ	З	НЗ	З	О	НЗ	З	О		
1	2	3	4	5	6	7	8	9	10	11	12	13	14	15	16
8	0	31	17	4				18						70	1
12	19	84	20	10		5		16						154	5
16	10	17	12	9		7		9						64	9
20		2	10	2										14	
24			5											5	
Итого, шт	29	134	64	25		12		43						307	55
Итого, м ³	2,5	8,3	7,0	2,3		1,2		2,4						23,7	3,7
Итого, %	10	35	30	10		5		10						100	15

Примечание: НЗ – незаселенное, З – заселенное, О – оработанное вредителями

Абрис участка

М 1:10000



№ выдела	Ленты (круговой площадки) пересчета				
	№ ленты (площадки)	Длина, м	Ширина, м	Радиус, м	Площадь, га
6	1	Сплошной пересчет			1,5

Номера точек	Координаты	Румбы линий	Длина, м
0-1	N51,777248° E54,862810°	ЮВ - 53 °00'	192
1-2	N51,775409° E54,864297°	ЮВ - 53 °00'	71
2-3	N51,774487° E54,865016°	ЮЗ - 05 °30'	73
3-4	N51,773965° E54,864734°	ЮЗ - 65 °30'	30
4-5	N51,773776° E54,864411°	ЮВ - 80 °30'	65
5-6	N51,773241° E54,864287°	ЮВ - 06 °30'	63
6-7	N51,773051° E54,864990°	ЮЗ - 25 °20'	37
7-8	N51,772565° E54,864813°	ЮЗ - 70 °40'	85
8-9	N51,772585° E54,863633°	СЗ - 98 °70'	118
9-10	N51,773336° E54,863944°	СВ - 10 °40'	30
10-1	N51,774077° E54,864018°	СВ - 04 °00'	134

Условные обозначения:

— граница лесного участка, намеченного под выборочную санитарную рубку
0-10 – номера координатных точек

Исполнитель работ по проведению лесопатологического обследования:

ФИО Гонышева Т.А. Подпись

Дата составления документа

18.09.2017

Телефон 8(3532)393423