

Утверждаю

Первый заместитель министра
лесного и охотничьего хозяйства
Оренбургской области

В.М. Рябов
«17» сентября 20 17 г.



Акт
лесопатологического обследования №
лесных насаждений Павловского участкового лесничества
ГКУ «Оренбургское лесничество»
министерства лесного и охотничьего хозяйства Оренбургской
области

Способ лесопатологического обследования: 1. Визуальный

2. Инструментальный

Место проведения

Участковое лесничество	Урочище (дача)	Квартал (кварталы)	Выдел (выделы)	Площадь, га
Павловское		35	5	17,0

Лесопатологическое обследование проведено на общей площади 17,0 га.

2. Инструментальное обследование лесного участка:

квартал 35 выдел 5 Павловского участкового лесничества

общая площадь выдела – 17,0 га.

2.1. Фактическая таксационная характеристика лесного насаждения соответствует (не соответствует) (нужное подчеркнуть) таксационному описанию.

Причины несоответствия: Давность лесоустройства (1996г.)

Ведомость лесных участков с выявленными несоответствиями таксационным описаниям приведена в приложении 1 к Акту.

2.2. Состояние насаждений: с нарушенной устойчивостью

с утраченной устойчивостью

причины повреждения:

Последствия засухи 2010г. (830)

Заселено (отработано) стволовыми вредителями:

Вид вредителя	Порода	Встречаемость (% заселенных деревьев)	Степень заселения лесного насаждения (слабая, средняя, сильная)
-	-	-	-

Повреждено огнем:

Вид пожара	Порода	Состояние корневых лап		Состояние корневой шейки		Подсушивание луба	
		процент поврежден- ных огнем корней	процент деревьев с данным повреж- дением	ожог корневой шейки по окружности (1/4; 2/4; 3/4; более 3/4)	процент деревьев с данным повреж- дением	по окружности (1/4; 2/4; 3/4; более 3/4)	процент деревьев с данным повреж- дением
-	-	-	-	-	-	-	-

Поражено болезнями:

Вид болезни	Порода	Встречаемость (% пораженных деревьев)	Степень поражения лесного насаждения (слабая, средняя, сильная)
-	-	-	-

2.3. Выборке подлежит 10 % деревьев,

в том числе:

ослабленных _____% _____;
(причины назначения)

сильно ослабленных _____% _____;
(причины назначения)

усыхающих _____% _____;
(причины назначения)

свежего сухостоя 10 %,

в том числе:

свежего ветровала _____%;

свежего бурелома _____%;

старого ветровала _____%;

в том числе:

старого бурелома _____ %;

старого сухостоя _____ %;

аварийных _____ %.

2.4. Полнота лесного насаждения после уборки деревьев, подлежащих рубке, составит 0,6

Критическая полнота для данной категории лесных насаждений составляет 0,3.

ЗАКЛЮЧЕНИЕ

С целью предотвращения негативных процессов или снижения ущерба от их воздействия назначено:

Рекомендуется провести санитарно-оздоровительные мероприятия в виде выборочной санитарной рубки, т.к. насаждение усыхающее. Полнота лесного насаждения после выборке 10% не снизится ниже критической.

Участковое лесничество	Уро-чище (дача)	Квар-тал	Вы-дел	Площадь выдела, га	Вид мероп-риятия	Площадь меропри-ятия, га	По-рода	Запас на выдел, куб. м	Крайние сроки проведения
Павловское		35	5	17,0	ВСР	17,0	Оск	573	2017-2020 гг.

Ведомость перечета деревьев, назначенных в рубку, и абрис лесного участка прилагаются (приложение 2 и 3 к Акту).

Меры по обеспечению возобновления: **рекомендуется содействие естественному возобновлению**

Мероприятия, необходимые для предупреждения повреждения или поражения смежных насаждений:

Своевременная вывозка заготовленной древесины, очистка лесосеки.

Сведения для расчета степени повреждения:

Средневзвешенная категория состояния породы:

$$\text{Кср. Оск} = ((10 \times 1) + (79 \times 4) + (11 \times 5)) / 100 = 3,81$$

$$\text{Кср. Ива} = ((59 \times 1) + (41 \times 2)) / 100 = 1,41$$

$$\text{Кср. Насаждения} = ((9 \times 3,81) + (1 \times 1,41)) / 10 = 3,57 \text{ (усыхающее)}$$

Год образования старого сухостоя 2013-2015гг.;

Основная причина повреждения древесины:

Засуха 2010г.

Дата проведения обследований 18.09.2017.

Исполнитель работ по проведению лесопатологического обследования:

Инженер охраны и защиты леса
(Должность)

Семенова А.В.
(ФИО)


(Подпись)

Согласованно:
Руководитель (лесничий)


Смирнов М.С.

**Ведомость лесных участков с выявленными несоответствиями таксационным описаниям
по ГКУ «Оренбургское лесничество»**

Источник данных	Год проведения лесоустройства		Номер квартала	Номер выдела	Площадь выдела, га	Целевое назначение лесов	Категория защитных лесов	Номер лесопатологического выдела	Площадь лесопатологического выдела	Лесопатологического выдела	Таксационная характеристика										Заложено пробных площадей		
	ТО	Ф									состав	порода	возраст, лет	средняя высота, м	средний диаметр, см	тип леса	ТУМ	полнота	бонитет	запас, км/га	Количество, шт.	Общая площадь, га	
ТО	1997		35	5	17,0	3	ЛПЧЗЗ	1	17,0	9Оск 1Ивд	Оск Ивд	60	30	48	В2ПГБ	В2	0,7		бонитет	360	1	0,51	
Ф	2017											80	32	52						337			

ТО – таксационные описания
Ф – фактическая характеристика лесного насаждения

Исполнитель работ по проведению лесопатологического обследования:

Инженер охраны и защиты леса Семенова А.В. (Ф.И.О) Семенова (Подпись)

Дата составления документа 18.09.2017 Телефон 8(3532)70-26-76

Ведомость
перечета деревьев, назначенных в рубку

ВРЕМЕННАЯ ПРОБНАЯ ПЛОЩАДЬ N 1

Субъект Российской Федерации Оренбургская область.

Лесничество (лесопарк) Оренбургское. Участковое лесничество Павловское

Квартал 35 Выдел 5 Площадь 17,0

Номер очага вредных организмов . Размер пробной площади 0,51 га.

Таксационная характеристика:

тип леса В2ПТБ; состав 9Оск1Ивд возраст 80; бонитет 3;
полнота 0,7; запас на га 337; возобновление ест.Оск-2-3м, 8 тыс.шт./га

Время и причина ослабления лесного насаждения: Засуха 2010 г.

Тип очага вредных организмов: эпизодический, хронический (подчеркнуть).

Фаза развития очага вредных организмов: начальная, нарастания численности, собственно вспышка, кризис (подчеркнуть).

Состояние лесного насаждения, намечаемые мероприятия:

Насаждение с нарушенной устойчивостью, требующее проведение выборочной санитарной рубки. Средневзвешенная категория состояния насаждения – 3,5 (усыхающее)

Рекомендовано проведение выборочной санитарной рубки, с интенсивностью 10%

Исполнитель работ по проведению лесопатологического обследования:

Инженер охраны и защиты леса
(Должность)

Семенова А.В.
(ФИО)


(Подпись)

Дата составления документа 18.09.2017

Телефон 70-26-76

ВЕДОМОСТЬ ПЕРЕЧЕТА ДЕРЕВЬЕВ

II разряд высот

Порода: Осокорь

Ступени толщины, см	Количество деревьев по категориям состояния, шт.																Всего деревьев по ступеням толщины									
	I			II			III			IV			V			VI			ветровал, бурелом			аварийные деревья			шт.	в т. ч. подлежат рубке, %
							НЗ	З		НЗ	З		НЗ	З	О	НЗ	З	О	НЗ	З	О					
1	2	3	4	5	6	7	8	9	10	11	12	13	14	15	16	17	18	19								
20	4																4									
24	2																2									
28	5			4													9									
32	8			4													12									
36	4			6													10									
40				4													4									
44																										
46																										
48				10		2											12									
52				12		5											17									
56				4													4									
60				8													8									
72				4													4									
Итого, шт	23			56		7											86	7								
Итого, %	10			79		11											100	11								
Итого, м ³	16,43			130,6		17,19											164,22									

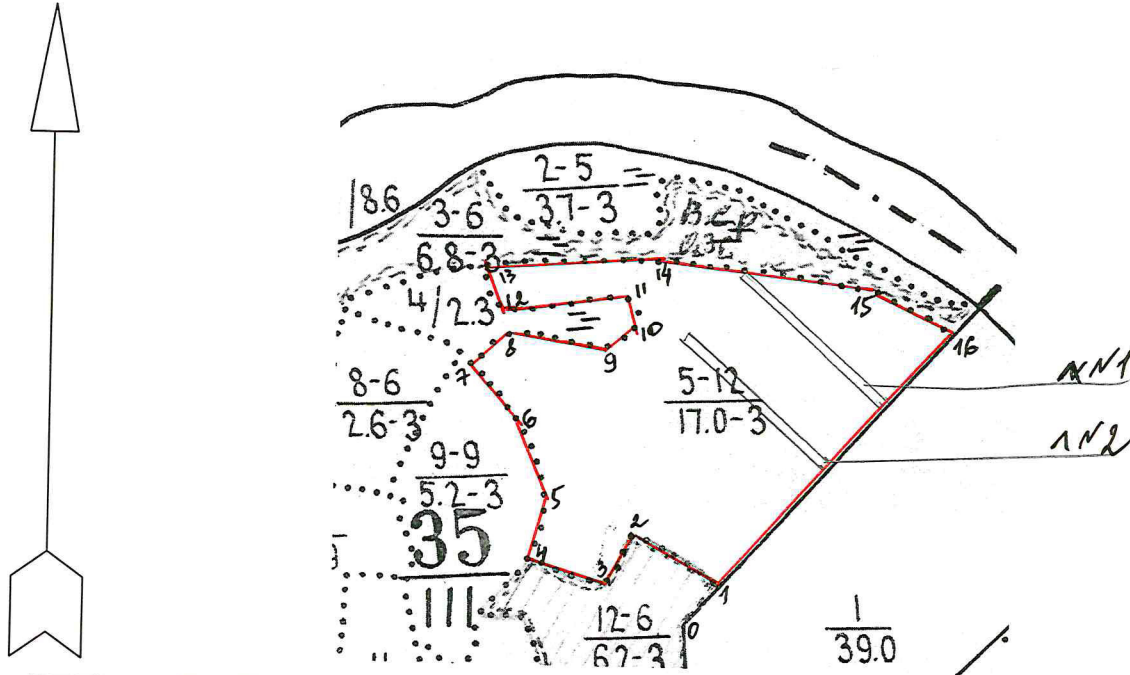
Порода: Ива

Ступени толщины, см	Количество деревьев по категориям состояния, шт.																Всего деревьев по ступеням толщины									
	I			II			III			IV			V			VI			ветровал, бурелом			аварийные деревья			шт.	в т. ч. подлежат рубке, %
							НЗ	З		НЗ	З		НЗ	З	О	НЗ	З	О	НЗ	З	О					
1	2	3	4	5	6	7	8	9	10	11	12	13	14	15	16	17	18	19								
8																										
12																										
16																										
20																										
24																										
28																										
32	2	5																								
36	4																									
Итого, шт	6	5																11								
Итого, %	59	41																100								
Итого, м ³	4,52	3,1																7,62								

Примечание: НЗ - незаселенное, З - заселенное, О - отработанное вредителями.

Абрис лесного участка
в квартале 35 выдел 5, площадь 17,0 га
Павловское участкового лесничества,
намеченного под выборочную санитарную рубку

М 1:10000



Номер выдела	Ленты (круговой площадки)				
	№ ленты (площадки)	длина, м	ширина, м	радиус, м	площадь, га
1	1	255	10		0,255
	2	255	10		0,255
					0,51
Номера точек	Координаты		Румбы линий	Длина, м	
0	51.758909, 54.851167				
0-1	51.759666, 54.852026		42°55' ЮЗ	70	
1-2	51.760370, 54.850674		65°45' СЗ	130	
2-3	51.759786, 54.849558		25°10' ЮЗ	70	
3-4	51.760543, 54.848249		75° СЗ	100	
4-5	51.761273, 54.849215		15°20' СВ	90	
5-6	51.762176, 54.847884		26°10' СЗ	110	
6-7	51.762973, 54.847133		39°15' СЗ	100	
7-8	51.763438, 54.848421		49°95' СВ	60	
8-9	51.763464, 54.850116		84° 85 ЮВ	140	
9-10	51.763610, 54.850609		46°55' СВ	60	
10-11	51.763889, 54.850373		40°45' СЗ	40	
11-12	51.763770, 54.848378		81°25' ЮЗ	150	
12-13	51.763916, 54.848163		31°67' СЗ	60	
13-14	51.763889, 54.851167		85°87' СВ	250	
14-15	51.763039, 54.853227		81°78' ЮВ	290	
15-16	51.762043, 54.855480		62° 55 ЮВ	90	
16-1	51.759666, 54.852026		42°55' ЮЗ	450	

Инженер охраны и защиты леса Семенова А.В.
(Должность) (ФИО)

Семенова
(Подпись)

Дата составления документа 18.09.2017,

Телефон 8(3532)70-26-76