

УТВЕРЖДАЮ:

Первый заместитель министра лесного и охотничьего хозяйства Оренбургской области


 В.М. Рябов  
 « 13 » октября 2017г.

## Акт лесопатологического обследования №

лесных насаждений Тугустемирского участкового лесничества  
 ГКУ «Тюльганское лесничество»  
 Министерства лесного и охотничьего хозяйства Оренбургской области

Способ лесопатологического обследования: 1. Визуальный 2. Инструментальный **Место проведения**

Участковое лесничество	Урочище (дача)	Квартал (кварталы)	Выдел (выделы)	Площадь, га
Тугустемирское		19	22	13

Лесопатологическое обследование проведено на общей площади 13 га.

**2. Инструментальное обследование лесного участка:***Квартал 19 выдел 22 Тугустемирского участкового лесничества**Общая площадь выдела - 13 га; площадь лесопатологического выдела - 13 га.*2.1. Фактическая таксационная характеристика лесного насаждения соответствует (не соответствует) таксационному описанию.Причины несоответствия: *Давность лесоустройства (1997г.)*

Ведомость лесных участков с выявленными несоответствиями таксационным описаниям приведена в приложении 1 к Акту.

2.2. Состояние насаждений:

**с нарушенной устойчивостью** V

Причины повреждения: засуха, воздействия сильных ветров прошлых лет, повлекшие наклон более 10°, изгиб или вывал деревьев. Данные причины определены по следующим признакам: усыхание &lt; 1/4 ветвей в кроне прошлых лет, усыхание от 1/4 до 1/2 ветвей в кроне прошлых лет, механические повреждения обрыв корней (вывал) прошлых лет, усыхание от 1/2 до 3/4 ветвей в кроне прошлых

заселено (отработано) стволовыми вредителями

Вид вредителя	Порода	Встречаемость (% заселённых деревьев)	Степень заселения лесного насаждения (слабая, средняя, сильная)

Повреждено огнём

Вид пожара	Порода	Состояние корневых лап		Состояние корневой шейки		Подсушивание луба	
		процент повреждённых огнём корней	процент деревьев с данным повреждением	ожог корневой шейки по окружности (1/4; 2/4; 3/4; более 3/4)	процент деревьев с данным повреждением	по окружности (1/4; 2/4; 3/4; более 3/4)	процент деревьев с данным повреждением

Поражено болезнями

Вид болезни	Порода	Встречаемость (% поражённых деревьев)	Степень поражения лесного насаждения (слабая, средняя, сильная)

3. Выборке подлежит 44 % деревьев,

в том числе:

ослабленных

— (причины назначения)

сильно ослабленных

— (причины назначения)

усыхающих

— (причины назначения)

свежего сухостоя 7 %,

(причины назначения)

в том числе: свежего ветровала \_\_\_\_\_ %

свежего бурелома \_\_\_\_\_ %

старого ветровала 18 %

в том числе: старого бурелома \_\_\_\_\_ %

старого сухостоя 19 %

аварийных \_\_\_\_\_ %

4. Полнота лесного насаждения после уборки деревьев, подлежащих рубке, составит Критическая полнота для данной категории лесных насаждений составляет 0,3

0,45

## 5. ЗАКЛЮЧЕНИЕ

С целью предотвращения негативных процессов или снижения ущерба от их воздействия назначено: Рекомендуется провести санитарно-оздоровительные мероприятия, т.к. насаждение ослаблено с нарушенной устойчивостью, в виде выборочной санитарной рубки, т.к. выборке подлежит 44 % от общего запаса насаждения. После выборки нежизнеспособных, поврежденных и погибших деревьев полнота насаждения составит 0,45

Участковое лесничество	Урочище (дача)	Квартал	Выдел	Площадь, выдела, га	Вид мероприятия	Площадь, мероприятия, га	Порода	Выбираемый запас на выдел, кбм	Крайние сроки проведения
Тугустемирское		19	22	13	ВСП	13	Б	1161	2020

Ведомость перечета деревьев назначенных в рубку и абрис лесного участка прилагаются (приложение 2 и 3 к Акту)

Меры по обеспечению возобновления

Содействие естественному возобновлению леса

Мероприятия, необходимые для предупреждения повреждения или поражения смежных насаждений Своевременная вывозка заготовленной древесины, очистка лесосеки

Своевременное проведение проектируемых мероприятий, надзор за санитарным и лесопатологическим состоянием.

Сведения для расчёта степени повреждения:

Средневзвешенная категория состояния насаждения:  $3,4$  (ослабленное)

$(21 \times 1) + (15 \times 2) + (16 \times 3) + (4 \times 5) + (7 \times 5) + (19 \times 5) + (18 \times 5) = 3,39$

Год образования старого сухостоя и ветровала: 2010-2013г.

основная причина повреждения древесины Засуха и воздействие сильных ветров прошлых лет, повлекшие наклон более  $10^\circ$ , изгиб или вывал деревьев.

Дата проведения обследований 29.09.2017 г.

Исполнитель работ по проведению лесопатологических обследований:

Инженер охраны и защиты леса Горобец В.И.

Должность, ФИО

В.И. Горобец  
подпись

Согласовано:

Руководитель (лесничий)



Горобец С.И.

**Ведомость лесных участков с выявленными несоответствиями таксационным описаниям  
По ГКУ «Тюльганское лесничество»**

Источник данных	Год проведения лесоустройства	Номер квартала	Номер выдела	Площадь выдела, га	Целевое назначение лесов	Категория защитных лесов	Номер лесопатологического выдела	Площадь лесопатологического выдела, га	Таксационная характеристика											Заложено пробных площадей	
									состав	порода	возраст, лет	средняя высота, м	средний диаметр, см	тип леса	ТУМ	полнота	бонитет	запас, кубм/га	количество, шт.	общая площадь, га	
ТО	1997	19	22	13	особо ценные лесные массивы	3	1	13	10Б+Яз	Б,Яз	60	20	22	С2	С2С	0,8	2	180			
Ф		19	22	13	особо ценные лесные массивы	3	1	13	9Б1Яз	Б,Яз	80	22	24	С2	С2С	0,8	2	203	7	1,04	

ГО – таксационные описания

Ф - фактическая характеристика лесного насаждения

Исполнитель работ по проведению лесопатологических обследований:

Инженер охраны и защиты леса Горобец В.И.  
Должность, ФИО

  
подпись

## Результаты проведения лесопатологических обследований лесных насаждений за сентябрь 2017г.

(месяц)

Субъект Российской Федерации Оренбургская Лесничество (лесопарк) Тюльганское  
Участковое лесничество Тугустемирское Урочище (лесная дача)

1	2	3	4	5	6	7	Таксационная характеристика лесного насаждения									17	Распределение деревьев по категориям состояния, % от запаса											29	30	31	32	Рекомендуемые меропр				
							8	9	10	11	12	13	14	15	16		18	19	20	21	22	23	24	25	26	27	28					вид	площадь, га			
19	22	13	особо ценные лесные массивы	3	1	1 3	9Б 1Я 3	Б, Яз	80 *	22 *	24 *	2С2	0,8	2	203	48 8	21	15	16	4	7	19		18				112 113 111 206	79	830	44	В С Р	1 3			
							9Б	Б								34 5	22	14	15	4	5	20		20				112 113 111 206	78							
							1Я 3	Яз								14 3	15	20	19	6	27	13						112 113 111	85							

Примечание – Показатели, не соответствующие таксационному описанию отмечаются «\*»

Исполнитель работ по проведению лесопатологических обследований:

Горобец В.И. \_\_\_\_\_ Подпись В.И. Горобец

Дата составления документа 29.09.2017 Телефон 8(35332)27371

**Ведомость перечета деревьев назначенных в рубку**

## ВРЕМЕННАЯ ПРОБНАЯ ПЛОЩАДЬ № 1

Субъект Российской Федерации Оренбургская  
областьЛесничество (лесопарк) Тюльганское Участковое лесничество  
ТугустемирскоеКвартал 19 Выдел 22 Площадь 13 га,  
Номер очага вредных организмов \_\_\_\_\_ Размер пробной площади 1,04 га  
Таксационная характеристика:Тип леса С2 Состав 9Б1Яз Возраст 80 Бонитет 2Полнота 0,8 Запас на га 203 Возобновление естественноеГустота подроста древесных пород- 0,04 тыс.шт./га, в составе которого преобладающей  
породой является ясень, встречается вяз.; высота подроста 0,5 м.

Время и причина ослабления лесного насаждения :засуха, воздействия сильных ветров прошлых лет, повлекшие наклон более 10°, изгиб или вывал деревьев. Данные причины определены по следующим признакам: усыхание < 1/4 ветвей в кроне прошлых лет, усыхание от 1/4 до 1/2 ветвей в кроне прошлых лет, механические повреждения обрыв корней (вывал) прошлых лет, усыхание от 1/2 до 3/4 ветвей в кроне прошлых лет

Тип очага вредных организмов: эпизодический, хронический (подчеркнуть)

Фаза развития очага вредных организмов: начальная, нарастания численности, собственно вспышка, кризис (подчеркнуть)

Состояние насаждений: Насаждение с нарушенной устойчивостью,

Средневзвешенная категория состояния насаждения: 3,4 ослаблено, выборке подлежит 44% от общего запаса насаждения.

Исполнитель работ по проведению лесопатологических обследований:

Инженер охраны и защиты леса Горобец В.И. Подпись *В.Горб*Дата составления документа 28.09.2017 Телефон 8(35332)27371

## Порода 1: Б

Ступени толщины см	Количество деревьев по категориям состояния, шт.																Всего деревьев по ступеням толщины	
	I	II	III	IV		V		VI			ветровал, бурелом			аварийные деревья			шт.	в т.ч. подлежат рубке, %
				НЗ	З	НЗ	З	НЗ	З	О	НЗ	З	О	НЗ	З	О		
1	2	3	4	5	6	7	8	9	10	11	12	13	14	15	16	17	18	19
12		1	2														3	
16	3	5	7	1		2		13			11						42	7,5
20	9	6	6	3		3		19			21						67	12,5
24	16	8	17	3		4		13			15						76	9,3
28	20	9	14	3		5		15			24						90	12,8
32	9	4	7	2		2		10			9						43	6,1
36	8	6	2	1		1		4									22	1,4
40		2															2	
Итого ,шт	65	41	55	13		17		74			80						345	49,6
Итого, %	18,9	11,9	15,9	3,8		4,9		21,4			23,2						100	49,6
Итого, куб. м	42,55	26,92	29,71	7,64		9,63		38,71			40,08						195,24	45,3
Итого куб, %	21,8	13,8	15,2	3,9		5		19,8			20,5						100	45,3

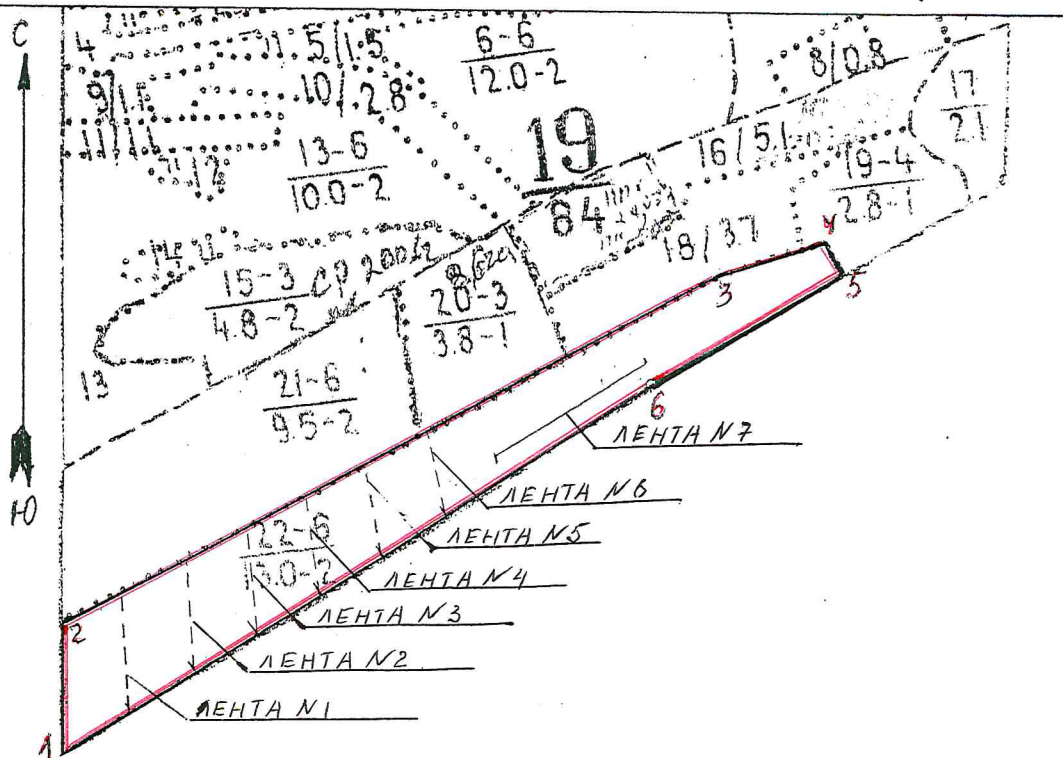
## Порода2: Яз

Ступени толщины см	Количество деревьев по категориям состояния, шт.																Всего деревьев по ступеням толщины	
	I	II	III	IV		V		VI			ветровал, бурелом			аварийные деревья			шт.	в т.ч. подлежат рубке, %
				НЗ	З	НЗ	З	НЗ	З	О	НЗ	З	О	НЗ	З	О		
1	2	3	4	5	6	7	8	9	10	11	12	13	14	15	16	17	18	19
8	3	4	17	4		16		7									51	16,1
12	6	6	11	3		10		5									41	10,5
16	7	5	6	2		11		5									36	11,2
20	2	4	2	1		2		2									13	2,8
24		1				1											2	0,7
Итого ,шт	18	20	36	10		40		19									143	41,3
Итого, %	12,6	14	25,1	7		28		13,3									100	41,3
Итого, куб. м	2,4	3,1	3	1		4,2		2,1									15,8	39,8
Итого куб, %	15	19,8	19	6,4		26,7		13,1									100	39,8

Примечание: НЗ - незаселенное, З - заселенное, О - отработанное вредителями.

## Абрис участка

М 1:10000



Номер выдела	Ленты (круговой площадки) перечёта				
	№ ленты (площадки)	длина, м	ширина, м	радиус, м	площадь, га
22	1	150	10		0,15
22	2	150	10		0,15
22	3	140	10		0,14
22	4	130	10		0,13
22	5	120	10		0,12
22	6	110	10		0,11
22	7	240	10		0,24

Номера точек	Координаты	Румбы линий	Длина, м
1>2	N 52°35'986" E 56°06'351"	1-2 С-0°00'	185
2>3		2-3 СВ-61°30'	1005
3>4		3-4 СВ-75°30'	145
4>5		4-5 ЮВ-26°00'	50
5>6		5-6 ЮЗ-62°30'	300
6>1		6-1 ЮЗ-60°30'	925

Условные обозначения: — граница лесного участка, намеченного под выборочную санитарную рубку

----- лента перечёта деревьев на схеме

Исполнитель работ по проведению лесопатологических обследований:

Инженер ОЗЛ Горобец В.И.

Подпись *В.И. Горобец*

Дата составления документа 29.09.2017 Телефон 8(35332)27371



УТВЕРЖДАЮ:

Первый заместитель министра лесного и  
охотничьего хозяйства Оренбургской  
области

В.М. Рябов

« 13 » октября 2017 г.



**Акт  
лесопатологического обследования №  
лесных насаждений ГКУ «Тюльганское лесничество»  
Оренбургская область**

Способ лесопатологического обследования: 1. Визуальный 2. Инструментальный 

Место проведения

Участковое лесничество	Урочище (дача)	Квартал (кварталы)	Выдел (выделы)	Площадь, га
Алмалинское		284	19	9,8

Лесопатологическое обследование проведено на общей площади 9,8 га.

**2. Инструментальное обследование лесного участка:**

Квартал 284 выдел 19 Алмалинского участкового лесничества

Общая площадь выдела-9,8 га; площадь лесопатологического выдела -9,8 га.

2.1. Фактическая таксационная характеристика лесного насаждения соответствует (не соответствует) таксационному описанию.

Причины несоответствия: *Давность лесоустройства: 10 и более лет (1997г.)*

Ведомость лесных участков с выявленными несоответствиями таксационным описаниям приведена в приложении 1 к данному Акту.

2. 2. Состояние насаждений: с нарушенной устойчивостью

с утраченной устойчивостью

Причины повреждения: засуха, воздействия сильных ветров прошлых лет, повлекшие наклон более 10°, изгиб или вывал деревьев. Данные причины определены по следующим признакам: усыхание < 1/4 ветвей в кроне прошлых лет, усыхание от 1/4 до 1/2 ветвей в кроне прошлых лет, механические повреждения обрыв корней (вывал) прошлых лет, усыхание от 1/2 до 3/4 ветвей в кроне прошлых лет. заселено (отработано) стволовыми вредителями

Вид вредителя	Порода	Встречаемость (% заселённых деревьев)	Степень заселения лесного насаждения (слабая, средняя, сильная)

Повреждено огнём

Вид пожара	Порода	Состояние корневых лап		Состояние корневой шейки		Подсушивание луба	
		процент повреждённых огнём корней	процент деревьев с данным повреждением	ожог корневой шейки по окружности (1/4; 2/4;3/4;более 3/4)	процент деревьев с данным повреждением	по окружности (1/4; 2/4;3/4;более 3/4)	процент деревьев с данным повреждением

Поражено болезнями

Вид болезни	Порода	Встречаемость (% поражённых деревьев)	Степень поражения лесного насаждения (слабая, средняя, сильная)

2.3. Выборке подлежит 10 % деревьев по запасу,  
в том числе:

ослабленных 0%  
 сильно ослабленных 0 %  
 усыхающих 0%  
 свежего сухостоя 2 %, в том числе: свежего ветровала 0 %  
 свежего бурелома 0 %  
 старого ветровала 0 %  
 старого сухостоя 8%  
 в том числе: старого ветровала 1 %  
 старого бурелома 0 %  
 аварийных 0 %

2.4. Полнота лесного насаждения после уборки деревьев, подлежащих рубке, составит 0,72  
 Критическая полнота для данной категории лесных насаждений составляет 0,3

## 5. ЗАКЛЮЧЕНИЕ

С целью предотвращения негативных процессов или снижения ущерба от их воздействия назначено:

Участковое лесничество	Урочище (дача)	Квартал	Выдел	Площадь, выдела, га	Вид мероприятия	Площадь, мероприятия, га	Порода	Выбираемый запас на выдел, кбм	Крайние сроки проведения
Алмалинское	-	284	19	9,8	ВСП	9,8	Дн, Лп, Б, Кл	274	2020 год

Ведомость перечета деревьев назначенных в рубку и абрис лесного участка прилагаются (приложение 2 и 3 к данному акту)

Меры по обеспечению возобновления:-

Мероприятия, необходимые для предупреждения повреждения или поражения смежных насаждений  
 Своевременное проведение проектируемых мероприятий, надзор за санитарным и лесопатологическим состоянием.

Сведения для расчёта степени повреждения:

Средневзвешенная категория состояния насаждения:  $1,99$  (ослабленное)  
 $(2,19 \cdot 7 + 1,41 \cdot 2 + 1,79 \cdot 1) / 10 = 1,99$

Год образования старого сухостоя: 2010-2012г.

основная причина повреждения древесины Засуха и воздействие сильных ветров прошлых лет, повлекшие наклон более  $10^\circ$ , изгиб или вывал деревьев.

Дата проведения обследований 28.09.2017 г.

Исполнитель работ по проведению лесопатологических обследований:

Инженер охраны и защиты леса Горобец В.И.  
 Должность, ФИО

В.И. Горобец  
 подпись

Согласовано:  
 Руководитель (лесничий)



Горобец С.И.

**Ведомость лесных участков с выявленными несоответствиями таксационным описаниям  
По ГКУ «Тюльганское лесничество»**

Источник данных	Год проведения лесоустройства	Номер квартала	Номер выдела	Площадь выдела, га	Целевое назначение лесов	Категория защитных лесов	Номер лесопатологического выдела	Площадь лесопатологического выдела, га	Таксационная характеристика										Заложено пробных площадей	
									состав	порода	возраст, лет	средняя высота, м	средний диаметр, см	тип леса	ТУМ	полнота	бонитет	запас, кубм/га	количество, шт.	общая площадь, га
ТО	1997	284	19	9,8	защитные	леса имеющие научное или историческое значение	1	9,8	7Дн2Лп1Кло+В	Дн	75	21	24	С2ЛД	С2	0,8	3	260		
Ф	2017	284	19	9,8	защитные	леса имеющие научное или историческое значение	1	9,8	7Дн2Лп1Б+Кло	Дн	95	24	31	С2ЛД	С2	0,8	3	280	2	0,92

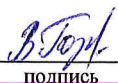
ГО – таксационные описания

Ф - фактическая характеристика лесного насаждения

Исполнитель работ по проведению лесопатологических обследований:

Инженер охраны и защиты леса Горобец В.И.

Должность, ФИО



подпись

Приложение 1.1  
к акту лесопатологических обследований

Результаты проведения лесопатологических обследований лесных насаждений за август 2017г.  
(месяц)

Субъект Российской Федерации Оренбургская Лесничество (лесопарк) Тюльганское  
настковое лесничество Алмалинское Урочище (лесная дача)

1	2	3	4	5	6	7	Таксационная характеристика лесного насаждения									17	Распределение деревьев по категориям состояния, % от запаса										29	30	31	32	Рекомендуемые					
							8	9	10	11	12	13	14	15	16		18	19	20	21	22	23	24	25	26	27					28	33	34			
8	19	9,8	Защитные	леса, имеющие научное или историческое значение	1	9,8	7 Дн 2 Лп 1 Б + Кл	все го	95*	24*	31*	С2 ЛД	0,8	3	280 *	27 8	46	33	9	2	2	7		1							111 112 206 113	54	830 821	10	В С Р	3 3 9 8
								Дн								14 2	33	42	10	3	3	9								111 112 113	67	830	12			
								Лп								86	75	17	4			1		3					111 112 206	25	830 821	4				
								Б								22	74		10	5		11						112 113	26	830	11					
								Кл								28	64	22			4			10				206 111	36	830 821	14					

Примечание – Показатели, не соответствующие таксационному описанию отмечаются «\*»

Исполнитель работ по проведению лесопатологических обследований:

Горобец В.И. \_\_\_\_\_ Подпись *В.И. Горобец*

Дата составления документа 22.09.2017 Телефон 8(35332)27371

**Ведомость перечета деревьев назначенных в рубку****ВРЕМЕННАЯ ПРОБНАЯ ПЛОЩАДЬ № 1**

Субъект Российской Федерации Оренбургская область  
Лесничество (лесопарк) Тюльганское Участковое лесничество Алмалинское  
Квартал 284 Выдел 19  
Площадь 9,8 га,  
Номер очага вредных организмов \_\_\_\_\_ Размер пробной площади 0,92га  
Таксационная характеристика:  
Тип леса С2ЛД Состав 7Дн2Лп1Б+Кло Возраст 95 Бонитет 3  
Полнота 0,8 Запас на га 280 Возобновление отсутствует  
Время и причина ослабления лесного насаждения

Причина повреждения: засуха, воздействия сильных ветров прошлых лет, повлекшие наклон более 10°, изгиб или вывал деревьев. Данные причины определены по следующим признакам: усыхание < 1/4 ветвей в кроне прошлых лет, усыхание от 1/4 до 1/2 ветвей в кроне прошлых лет, механические повреждения обрыв корней (вывал) прошлых лет, усыхание от 1/2 до 3/4 ветвей в кроне прошлых лет.

Тип очага вредных организмов: -

Фаза развития очага вредных организмов: -

Состояние лесного насаждения, намечаемые мероприятия :

Состояние насаждений: Насаждение с нарушенной устойчивостью.

Намечаемые мероприятия : ВСП

Исполнитель работ по проведению лесопатологических обследований:

Инженер охраны и защиты леса Горобец В.И. Подпись *В.И. Горобец*

Дата составления документа 29.09.2017 Телефон 8(35332)27371



## Порода 3: Б

Ступени толщины см	Количество деревьев по категориям состояния, шт.																Всего деревьев по ступеням толщины	
	I	II	III	IV		V		VI			ветровал, бурелом			аварийные деревья			шт.	в т.ч. подлежат рубке, %
				НЗ	З	НЗ	З	НЗ	З	О	НЗ	З	О	НЗ	З	О		
1	2	3	4	5	6	7	8	9	10	11	12	13	14	15	16	17	18	19
16	1																1	
20	1																1	
24	1																1	
28	1		1														2	
32	2																2	
36	1																1	
40	2																2	
44	3			1				2									3	
48	4																4	
Более 48	1		1														2	
Итого ,шт	17		2	1				2									22	9
Итого, %	77,3		9,1	4,5				9,1									100	9
Итого, куб. м	23,7		3,3	1,7				3,5									32,2	11
Итого куб, %	74		10	5				11									100	11

## Порода 4: Кл

Ступени толщины см	Количество деревьев по категориям состояния, шт.																Всего деревьев по ступеням толщины	
	I	II	III	IV		V		VI			ветровал, бурелом			аварийные деревья			шт.	в т.ч. подлежат рубке, %
				НЗ	З	НЗ	З	НЗ	З	О	НЗ	З	О	НЗ	З	О		
1	2	3	4	5	6	7	8	9	10	11	12	13	14	15	16	17	18	19
12						2											2	7,1
16	3		1			2					2						8	14,3
20	1										3						4	10,7
24	7																7	
28		1															1	
32	3	2															5	
36	1																1	
Итого ,шт	15	4	2			4					5						28	32
Итого, %	54	14				14					18						100	32
Итого, куб. м	7,3	2,5				0,5					1,1						11,4	14
Итого куб, %	64	22				4					10						100	14

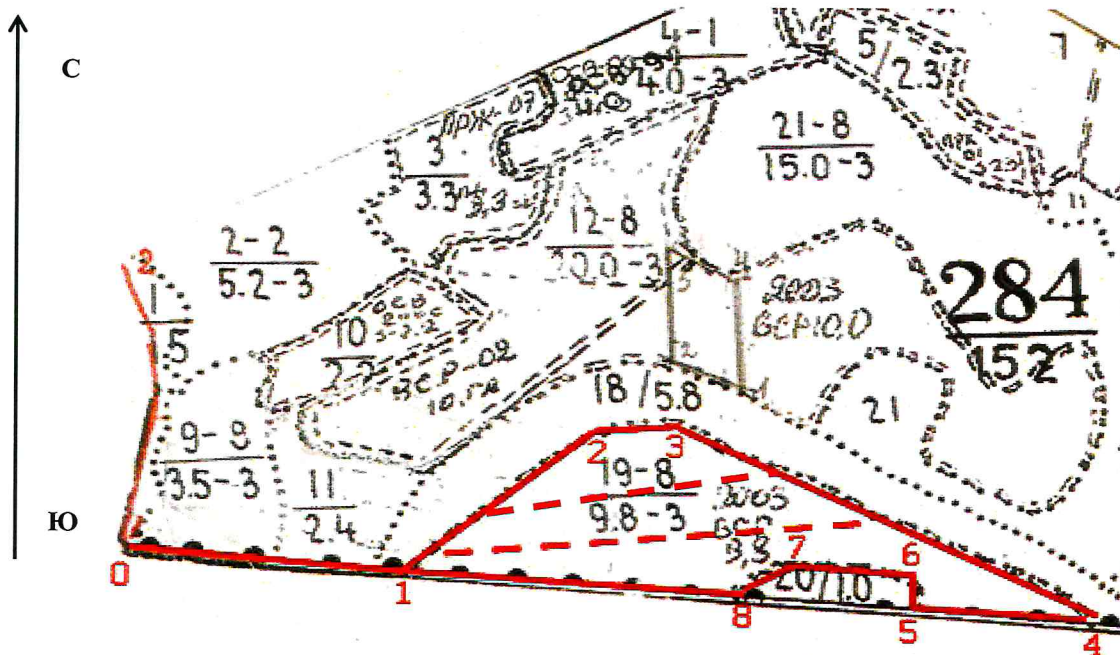
Примечание: НЗ - незаселенное, З - заселенное, О - обработанное вредителями.



Абрис участка

Масштаб 1:10000

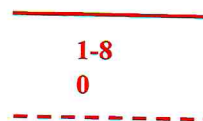
Кв. 284 вид. 19 площадь 9,8 га  
Вид рекомендуемого СОМ - ВСР на площади 9,8 га.



№ выдела	Ленты (круговой площадки) перече́та				
	№ ленты	Длина, м	Ширина, м	Радиус, м	Площадь, га
19	1	540	10	-	0,54
	2	380	10	-	0,38

Номера точек	Координаты	Румбы линий	Длина, м
0->1	52.411963/56.366088	ЮВ 82,54°	356
1->2	-	СВ 53,85°	300
2->3	-	ЮВ 86,28°	99
3->4	-	ЮВ 58,68°	600
4->5	-	СЗ 80,52°	215
5->6	-	СЗ 11,77°	48
6->7	-	СЗ 79,22°	153
7->8	-	ЮЗ 44,09°	73
8->1	-	СЗ 82,4°	435
	-	-	-

Условные обозначения:  
 граница обследованного насаждения  
 номера точек (поворотных)  
 привязка нулевой отметки к квартальному столбу  
 расположение ленточного пере́чета деревьев



Исполнитель работ по проведению лесопатологического обследования:

Инженер ОЗЛ *В.И. Горобец* В.И. Горобец  
 Дата составления документа: 28.09.2017

УТВЕРЖДАЮ:

Первый заместитель министра лесного и охотничьего хозяйства Оренбургской области

В. М. Рябов  
« 17 » 05 / 07 / 2017 г.

**Акт  
лесопатологического обследования №  
лесных насаждений ГКУ «Тюльганское лесничество»  
Оренбургская область**

Способ лесопатологического обследования: 1. Визуальный 2. Инструментальный 

Место проведения

Участковое лесничество	Урочище (дача)	Квартал (кварталы)	Выдел (выделы)	Площадь, га
Алмалинское		291	3	13

Лесопатологическое обследование проведено на общей площади 13 га.

**2. Инструментальное обследование лесного участка:***Квартал 291 выдел 3 Алмалинского участкового лесничества**Общая площадь выдела - 13 га; площадь лесопатологического выдела - 13 га.*2.1. Фактическая таксационная характеристика лесного насаждения соответствует (не соответствует) таксационному описанию.Причины несоответствия: *Давность лесоустройства: 10 и более лет (1997г.)*

Ведомость лесных участков с выявленными несоответствиями таксационным описаниям приведена в приложении 1 к данному Акту.

2. 2. Состояние насаждений: **с нарушенной устойчивостью** **с утраченной устойчивостью** 

Причины повреждения: засуха, воздействия сильных ветров прошлых лет, повлекшие наклон более 10°, изгиб или вывал деревьев. Данные причины определены по следующим признакам: усыхание &lt; 1/4 ветвей в кроне прошлых лет, усыхание от 1/4 до 1/2 ветвей в кроне прошлых лет, механические повреждения обрыв корней (ывал) прошлых лет, усыхание от 1/2 до 3/4 ветвей в кроне прошлых лет.

заселено (отработано) стволовыми вредителями

Вид вредителя	Порода	Встречаемость (% заселённых деревьев)	Степень заселения лесного насаждения (слабая, средняя, сильная)

Повреждено огнём

Вид пожара	Порода	Состояние корневых лап		Состояние корневой шейки		Подсушивание луба	
		процент повреждённых огнём корней	процент деревьев с данным повреждением	ожог корневой шейки по окружности (1/4; 2/4; 3/4; более 3/4)	процент деревьев с данным повреждением	по окружности (1/4; 2/4; 3/4; более 3/4)	процент деревьев с данным повреждением

Поражено болезнями

Вид болезни	Порода	Встречаемость (% поражённых деревьев)	Степень поражения лесного насаждения (слабая, средняя, сильная)

2.3. Выборке подлежит 9% деревьев по запасу,

в том числе:

ослабленных 0%  
 сильно ослабленных 0%  
 усыхающих 0%  
 свежего сухостоя 3%,  
 в том числе: свежего ветровала 0%  
 свежего бурелома 0%  
 старого ветровала 0%  
 старого сухостоя 6%  
 в том числе: старого ветровала 1%  
 старого бурелома 0%  
 аварийных 0%

2.4. Полнота лесного насаждения после уборки деревьев, подлежащих рубке, составит 0,54  
 Критическая полнота для данной категории лесных насаждений составляет 0,3

## 5. ЗАКЛЮЧЕНИЕ

С целью предотвращения негативных процессов или снижения ущерба от их воздействия назначено:

Участковое лесничество	Урочище (дача)	Квартал	Выдел	Площадь, выдела, га	Вид мероприятия	Площадь, мероприятия, га	Порода	Выборочный запас на выдел, кбм	Крайние сроки проведения
Алмалинское	-	291	3	13	ВСП	13	Дн, Кл Лп	281	2020 год

Ведомость перечета деревьев назначенных в рубку и абрис лесного участка прилагаются (приложение 2 и 3 к данному акту)

Меры по обеспечению возобновления:-

Мероприятия, необходимые для предупреждения повреждения или поражения смежных насаждений  
 Своевременное проведение проектируемых мероприятий, надзор за санитарным и лесопатологическим состоянием.

Сведения для расчёта степени повреждения:

Средневзвешенная категория состояния насаждения:  $1,77$  (ослабленное)

$(2,0 \cdot 7 + 1,33 \cdot 2 + 1,07 \cdot 1) / 10 = 1,77$

Год образования старого сухостоя: 2010-2013г.

основная причина повреждения древесины Засуха и воздействие сильных ветров прошлых лет, повлекшие наклон более  $10^\circ$ , изгиб или вывал деревьев.

Дата проведения обследований 29.09.2017 г.

Исполнитель работ по проведению лесопатологических обследований:

Инженер охраны и защиты леса Горобец В.И.

Должность, ФИО

подпись

Согласовано:

Руководитель (лесничий)

Горобец С.И.

**Ведомость лесных участков с выявленными несоответствиями таксационным описаниям  
По ГКУ «Тюльганское лесничество»**

Источник данных	Год проведения лесоустройства	Номер квартала	Номер выдела	Площадь выдела, га	Целевое назначение лесов	Категория защитных лесов	Номер лесопатологического выдела	Площадь лесопатологического выдела, га	Таксационная характеристика										Заложено пробных площадей	
									состав	порода	возраст, лет	средняя высота, м	средний диаметр, см	тип леса	ТУМ	полнота	бонитет	запас, кубм/га	количество, шт.	общая площадь, га
ГО	1997	291	3	13	защитные	леса имеющие научное или историческое значение	1	13	8Дн2Лп+Кло	Дн	85	21	24	С2ЛД	С2	0,7	3	220		
Ф	2017	291	3	13	защитные	леса имеющие научное или историческое значение	1	13	7Дн2Лп1Б+Кло	Дн	105	25	30	С2ЛД	С2	0,6	3	240	2	1,11

ГО – таксационные описания

Ф - фактическая характеристика лесного насаждения

Исполнитель работ по проведению лесопатологических обследований:

Инженер охраны и защиты леса Горобец В.И.  
Должность, ФИО

  
подпись

**Результаты проведения лесопатологических обследований лесных насаждений за август 2017г.**

(месяц)

Субъект Российской Федерации Оренбургская Лесничество (лесопарк) Тюльганское  
 Участковое лесничество Алмалинское Урочище (лесная дача)

1	2	3	4	5	6	7	Таксационная характеристика лесного насаждения									17	Распределение деревьев по категориям состояния, % от запаса										29	30	31	32	Рекомендуемые				
							8	9	10	11	12	13	14	15	16		18	19	20	21	22	23	24	25	26	27					28	33	34		
1	3	13	Защитные	леса, имеющие научное или историческое значение	1	13	7Дн2Лп1Б+Кл *	все го	105 *	25*	30*	С2 ЛД	0,6 *	3	240 *	31 4	50	37	4		3	5		1						111 112 206 113	50,0	830 821	9	В С Р	1 3
								Дн							14 7	35	50	5		3	7								111 112	65,0	830	10			
								Лп							11 4	86	7	1		2	2		2					111 112 113 206	14,0	830 821	6				
								Б							22	93	7										111	7,0	830	0					
								Кл							31	70	11	6		3	5		5				206 111 112 113	30,0	830 821	13					

Примечание – Показатели, не соответствующие таксационному описанию отмечаются «\*»

Исполнитель работ по проведению лесопатологических обследований:

Торобец В.И. \_\_\_\_\_ Подпись *В.И. Торобец*

Дата составления документа: *28.09.2017* Телефон 8(35332)27371

**Ведомость перечета деревьев назначенных в рубку****ВРЕМЕННАЯ ПРОБНАЯ ПЛОЩАДЬ № 1**

Субъект Российской Федерации Оренбургская область  
Лесничество (лесопарк) Тюльганское Участковое лесничество Алмалинское  
Квартал 291 Выдел 3  
Площадь 13 га,  
Номер очага вредных организмов \_\_\_\_\_ Размер пробной площади 1,11 га  
Таксационная характеристика:  
Тип леса С2ЛД Состав 7Дн2Лп1Б+Клю Возраст 105 Бонитет 3  
Полнота 0,6 Запас на га 240 Возобновление отсутствует  
Время и причина ослабления лесного насаждения

Причина повреждения: засуха, воздействия сильных ветров прошлых лет, повлекшие наклон более 10°, изгиб или вывал деревьев. Данные причины определены по следующим признакам: усыхание < 1/4 ветвей в кроне прошлых лет, усыхание от 1/4 до 1/2 ветвей в кроне прошлых лет, механические повреждения обрыв корней (вывал) прошлых лет, усыхание от 1/2 до 3/4 ветвей в кроне прошлых лет.

Тип очага вредных организмов: -

Фаза развития очага вредных организмов: -

Состояние лесного насаждения, намечаемые мероприятия :

Состояние насаждений: Насаждение с нарушенной устойчивостью.

Намечаемые мероприятия : ВСП

Исполнитель работ по проведению лесопатологических обследований:

Инженер охраны и защиты леса Горобец В.И. Подпись В.Терк

Дата составления документа 29.08 2017 Телефон 8(35332)27371





## Порода 3: Б

Ступени толщины см	Количество деревьев по категориям состояния, шт.																Всего деревьев по ступеням толщины		
	I	II	III	IV		V		VI			ветровал, бурелом			аварийные деревья			шт.	в т.ч. подлежат рубке, %	
				НЗ	З	НЗ	З	НЗ	З	О	НЗ	З	О	НЗ	З	О			
1	2	3	4	5	6	7	8	9	10	11	12	13	14	15	16	17	18	19	
20	2																	2	
28	2																	2	
32	3																	3	
36	2	2																4	
40	1																	1	
44	6																	6	
48	2																	2	
52	1																	1	
60	1																	1	
Итого ,шт	20	2																22	
Итого, %	90,9	9,1																100	
Итого, куб. м	29,1	2,2																31,3	
Итого куб, %	93	7																100	

## Порода 4: Кл

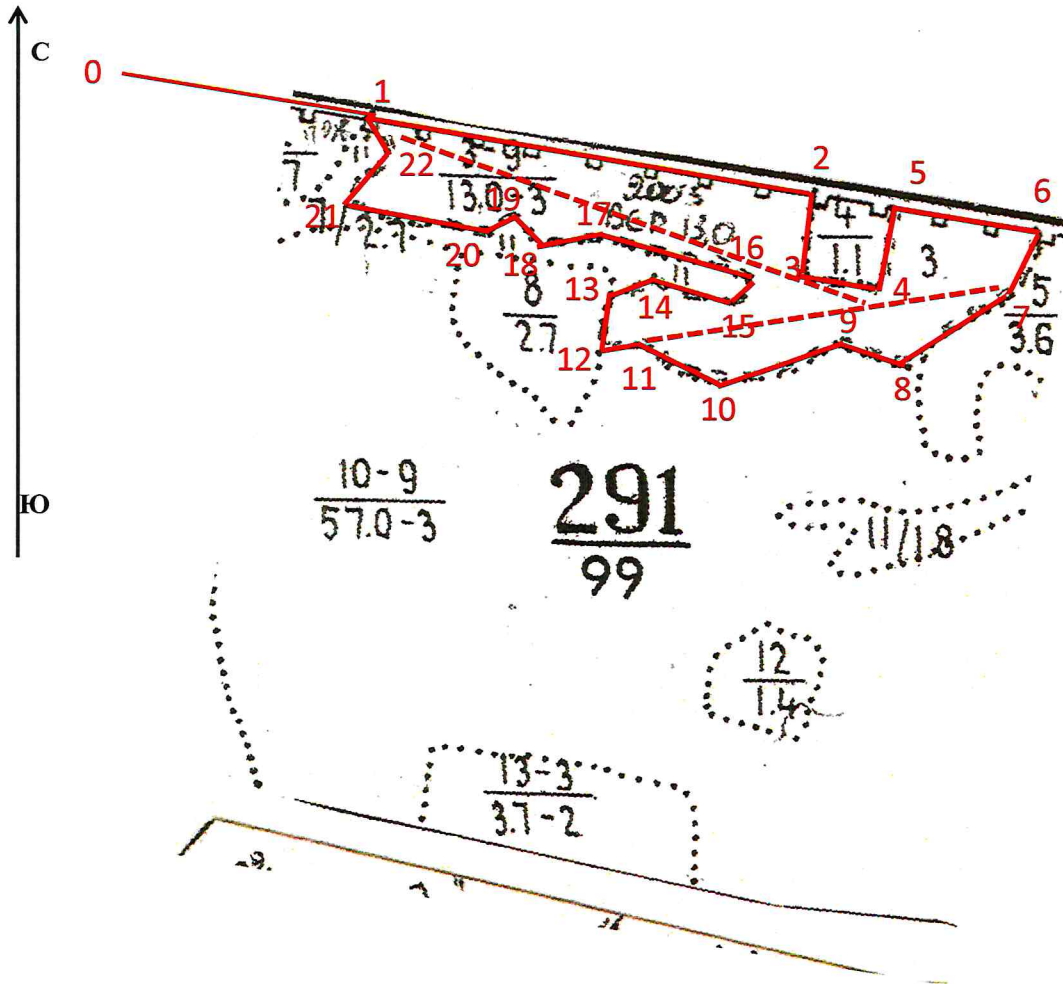
Ступени толщины см	Количество деревьев по категориям состояния, шт.																Всего деревьев по ступеням толщины		
	I	II	III	IV		V		VI			ветровал, бурелом			аварийные деревья			шт.	в т.ч. подлежат рубке, %	
				НЗ	З	НЗ	З	НЗ	З	О	НЗ	З	О	НЗ	З	О			
1	2	3	4	5	6	7	8	9	10	11	12	13	14	15	16	17	18	19	
12	1					5					3							9	25,8
16	2										1							3	3,2
20	3										1							4	3,2
24	3																	3	
28	3	1						1										5	3,2
32	3	1	1															5	
36	1																	1	
40	1																	1	
Итого ,шт	17	2	1			5		1			5							31	35
Итого, %	55	7	3			16		3			16							100	35
Итого, куб. м	9,4	1,5	0,8			0,4		0,6			0,7							13,4	13
Итого куб, %	70	11	6			3		5			5							100	13

Примечание: НЗ - незаселенное, З - заселенное, О - обработанное вредителями.

Абрис участка

Масштаб 1:10000

Кв. 291 вид. 3 площадь 13 га  
 Вид рекомендуемого СОМ - ВСП на площади 13 га.



N выдела	Ленты (круговой площадки) перечета				
	№ ленты	Длина, м	Ширина, м	Радиус, м	Площадь, га
3	1	650	10	-	0,65
	2	460	10		0,46

Номера точек	Координаты	Румбы линий	Длина, м
0->1	52.411963/ 56.366088	ЮВ 76,35°	350
1->2	-	ЮВ 77,6°	590
2->3	-	ЮЗ 10,85°	110
3->4	-	ЮВ 77,05°	108
4->5	-	СВ 13,05°	109
5->6	-	ЮВ 78,04°	197
6->7	-	ЮЗ 25,87°	99
7->8	-	ЮЗ 58,98°	170
8->9	-	СЗ 64,89°	82
9->10	-	ЮЗ 71,96°	181
10->11	-	СЗ 58,88°	120
11->12	-	ЮЗ 78,82°	62
12->13	-	СВ 9,65°	72

13->14	-	СВ 71,9°	70
14->15	-	ЮВ 71,91°	110
15->16	-	СВ 44,42°	50
16->17	-	СЗ 71,35°	200
17->18	-	ЮЗ 80,15°	90
18->19	-	СЗ 35,52°	50
19->20	-	ЮЗ 65,7°	40
20->21	-	СЗ 76,57°	190
21->22	-	СВ 43,06°	90
22->1	-	СЗ 29,19°	50

Условные обозначения:

граница обследованного насаждения

номера точек (поворотных)

точка привязки к квартальному столбу

расположение ленточного перечета деревьев

1-22

0

Исполнитель работ по проведению лесопатологического обследования:

Инженер ОЗЛ *В.И. Горобец* В.И. Горобец

Дата составления документа: \_\_\_\_\_

*23.09.2017 г.*