

УТВЕРЖДАЮ:  
Первый заместитель министра  
Рябов В.М.

Дата



Акт  
лесопатологического обследования № \_  
лесных насаждений ГКУ "Илекское лесничество"  
Оренбургская область

Способ лесопатологического обследования: Визуальный-инструментальный

Место проведения:

Участковое лесничество	Урочище (дача)	Квартал (кварталы)	Выдел (выделы)	Площадь, га
Красноярское	-	266	8	6,5

Лесопатологическое обследование проведено на общей площади 6,5 га.

1. Визуальное лесопатологическое обследование

Уч. лесничество: Красноярское, участок: - Кв. 266 выд. 8 ЛП выдел: 1. Площадь 1,0 га

Наземное - v

Дистанционное -

1.1. На площади 1,0 га фактическая таксационная характеристика не соответствует таксационному описанию.

Причины несоответствия: давность лесоустройства 10 и более лет.

Список участков с выявленными несоответствиями приведен в приложении 1 к настоящему Акту.

1.2. Лесные насаждения с нарушенной и утраченной устойчивостью выявлены на площади 1,0 га.

Участковое лесничество	Урочище (дача)	Площадь, га		Причина ослабления (гибели)
		с нарушенной устойчивостью	с утраченной устойчивостью	
Красноярское	-	-	1,0	вырубка после устойчивого низового пожара 4-10 летней давности высокой интенсивности

Состояние обследованных лесных насаждений приведено в приложениях 1.1 к Акту в зависимости от метода проведения ЛПО.

1.3. В обследованных лесных участках прогнозируется:

Прогноз	Площадь, га
Ослабление лесных насаждений	-
Усыхание лесных насаждений различной степени	-
Развитие очагов вредных организмов	-

1.4. Обнаружено загрязнение лесного участка отходами и выбросами: промышленными бытовыми

Вид загрязнения	Размеры загрязнения			Объем, кубм	Площадь загрязнения, га
	ширина, м	длина, м	высота, м		
-	-	-	-	-	-

ЗАКЛЮЧЕНИЕ

Оценка текущего санитарного и лесопатологического состояния лесных насаждений: на площади 1,0 га - непокрытая лесом площадь после проведенной в 2016 г. уборки захламленности интенсивностью 100% (лесничество отчиталось приложением 9 в декабре 2016 г.)

Дата проведения обследования: 25.09.2017г.

Исполнитель работ по проведению лесопатологического обследования:

Пиянзин А.С.

*Пиянзин Александр Александрович*

2. Инструментальное обследование лесного участка.

Уч. лесничество: Красноярское, участок: - Кв. 266 выд. 8 ЛП выдел: 2. Площадь. 5,5 га

2.1. Фактическая таксационная характеристика лесного насаждения не соответствует таксационному описанию. Причины несоответствия:

давность лесоустройства 10 и более лет.

Ведомость лесных участков с выявленными несоответствиями таксационным описаниям приведена в приложении 1 к данному Акту.

2.2. Состояние насаждений: с нарушенной устойчивостью.

Причины повреждения: устойчивый низовой пожар 4-10 летней давности высокой интенсивности (код 868). Данные причины определены по следующим признакам: ожог стволов пр. лет (камбий поврежден >3/4 окр. ствола) (код 329), ожог стволов пр. лет (камбий поврежден <3/4 окр. ствола) (код 328), усыхание от 1/4 до 1/2 ветвей в кроне прошлых лет (код 112), механические повреждения слом ствола в обл. кроны пр. лет (код 216), ожог стволов пр. лет (камбий не поврежден) (код 327), усыхание < 1/4 ветвей в кроне прошлых лет (код 111), усыхание от 1/2 до 3/4 ветвей в кроне прошлых лет (код 113).

Заселено (отработано) стволовыми вредителями:

Вид вредителя	Порода	Встречаемость (% заселенных деревьев)	Степень заселения лесного насаждения (слабая, средняя, сильная)
-	-	-	-
-	-	-	-
-	-	-	-
-	-	-	-
-	-	-	-
-	-	-	-

Повреждено огнем:

Вид пожара	Порода	Состояние корневых лап		Состояние корневой шейки		Подсушивание луба	
		процент поврежденных огнем корней	процент деревьев с данным повреждением	ожог корневой шейки по окружности (1/4; 2/4; 3/4; более 3/4)	процент деревьев с данным повреждением	по окружности (1/4; 2/4; 3/4; более 3/4)	процент деревьев с данным повреждением
Устойчивый низовой пожар 4-10 летней давности высокой интенсивности	Дн	<3/4 / >3/4	0/0	<3/4 / >3/4	0/0	<3/4 / >3/4	31/69
	Т	<3/4 / >3/4	0/0	<3/4 / >3/4	0/0	<3/4 / >3/4	0/100
	-	-	-	-	-	-	-
	-	-	-	-	-	-	-
	-	-	-	-	-	-	-
	-	-	-	-	-	-	-
	-	-	-	-	-	-	-

Поражено болезнями:

Вид болезни	Порода	Встречаемость (% пораженных деревьев)	Степень заселения лесного насаждения (слабая, средняя, сильная)
-	-	-	-
-	-	-	-
-	-	-	-
-	-	-	-
-	-	-	-
-	-	-	-

2.3. Выборке подлежат 100 % деревьев по запасу,

в том числе:

ослабленных 9 %

(причина назначения в рубку) - п. 40 приказ № 470 Минприроды РФ от 12.09.2016

сильно ослабленных 19 %

(причина назначения в рубку) - п. 40 приказ № 470 Минприроды РФ от 12.09.2016

усыхающих 4 %

(причина назначения в рубку) - п. 40 приказ № 470 Минприроды РФ от 12.09.2016

свежего сухостоя 0 %,

в том числе: свежего ветровала 0 %,

свежего бурелома 0 %,

старого сухостоя 68 %,

в том числе: старого ветровала 0 %,

старого бурелома 14 %,

аварийных 0 %.

2.4. Полнота лесного насаждения после уборки деревьев, подлежащих рубке, составит 0.

Критическая полнота для данной категории лесных насаждений составляет 0,3.

## ЗАКЛЮЧЕНИЕ

С целью предотвращения негативных процессов или снижения ущерба от их воздействия назначено:

Участковое лесничество	Урочище (дача)	Квартал	Выдел	Площадь выдела, га	Вид мероприятия	Площадь мероприятия, га	Порода	Выбираемый запас на выдел, куб. м	Крайние сроки проведения
Красноярское	-	266	8	6,5	ССР	5,5	Дн, Т.	825	2018 год

Ведомость перечета деревьев, назначенных в рубку, и абрис лесного участка прилагаются (приложение 2 и 3 к данному акту).

Меры по обеспечению возобновления: лесные культуры.

Мероприятия, необходимые для предупреждения повреждения или поражения смежных насаждений: своевременное проведение проектируемых мероприятий, надзор за санитарным и лесопатологическим состоянием.

Сведения для расчета степени повреждения:

год образования старого сухостоя: 2010-2012

основные причины повреждения древесины: Устойчивый низовой пожар 4-10 летней давности высокой интенсивности

Дата проведения обследований: 06.09.2017 года.

Исполнитель работ по проведению лесопатологического обследования:

Пиянзин А.С.

*Пиянзин Александр Александрович*

*Согласовано.*

*Руководитель (методик)  
РКЦ, Валентин Иванович*

*Спицын С. А.*

Результаты проведения лесопатологического обследования  
лесных насаждений за 6.9.2017 года.

Субъект Российской Федерации: Оренбургская область. Лесничество (лесопарк): Илекекое.  
Участковое лесничество: Красноярское. Урочище (лесная дача): -.

1	2	3	4	5	6	7	Таксационная характеристика лесного насаждения									17	Распределение деревьев по категориям состояния, % от запаса											29	30	31	32	Назначенные мероприятия					
							8	9	10	11	12	13	14	15	16		18	19	20	21	22	23	24	25	26	27	28					33	34				
266	8	6,5	Защитные	Нерегулярные полосы лесов	2	5,5	9Дн1Т	Всего	90*	24*	33*	С1ПВ Д	0,4*	4	150*	78		9	19	4		54									329, 328, 112, 216, 327, 111, 113	100	868.	100	ССР	5,5	
							Дн	-	-	-	-	-	-	-	-	72		10	21	4		60								329, 328, 112, 327, 111, 216, 113.	100	868.	100				
							Т	-	-	-	-	-	-	-	-	6													216, 329.	100	868.	100					

Показатели, не соответствующие таксационному описанию отмечаются "\*\*". Расшифровка кодов причин и признаков указана в акте.  
Исполнитель работ по проведению лесопатологического обследования:

Пианзин А.С.

*Пианзин Александр Александрович*

Дата составления документа: 28.09.2017 года. Телефон: 8 (3532) 70-20-89.

Ведомость  
лесных участков с выявленными несоответствиями таксационным описаниям

Источник данных	Год проведения лесосоустройства	Номер квартала	Номер выдела	Площадь выдела, га	Целевое назначение лесов	Категория защитных лесов	Номер лесопатологического выдела	Площадь лесопатологического выдела,	Таксационная характеристика										Заложено пробных площадей	
									состав	порода	возраст, лет	средняя высота, м	средний диаметр, см	тип леса	тип условий место	полнота	бонитет	запас, куб. м/га	количество, шт.	общая площадь, га
ТО	1996	266	8	6,5	Защитные	Нерестохранные полосы лесов	-	-	9Дн1Т6	Дуб низкоствольный, тополь	70	17	28	СППВД	С1	0,5	4	130	-	-
Ф	2017	266	8	6,5	Защитные	Нерестохранные полосы лесов	1	1,0	не покрытая лесом площадь после проведенной УЗ (приложение 9 за декабрь 2016 г.)											
Ф	2017	266	8	6,5	Защитные	Нерестохранные полосы лесов	2	5,5	9Дн1Т	Дуб низкоствольный, тополь	90	24	33	СППВД	С1	0,4	4	150	2	0,56

Примечание:

ТО - таксационные описания

Ф - фактическая характеристика лесного насаждения

Исполнитель работ по проведению лесопатологического обследования:

Пиянзин А.С.

*Пиянзин А.С.*

Ведомость перечета деревьев назначенных в рубку

ВРЕМЕННАЯ ПРОБНАЯ ПЛОЩАДЬ № \_\_\_\_

Субъект Российской Федерации: Оренбургская область.  
Лесничество (лесопарк): Илекское. Квартал: 266. Выдел: 8.  
Площадь выдела: 6,5 га, площадь лесопатологического выдела: 5,5 га.  
Номер очага вредных организмов б/н. Размер пробной площади: 0,56 га.  
Таксационная характеристика:  
тип леса: С1ПВД; состав: 9Дн1Т; возраст: 90 лет; бонитет: 4.  
полнота: 0,4; запас на га: 150; возобновление: редкое, состав: Дн, Т, 0,5 тыс.шт. на га.  
Время и причина ослабления лесного насаждения:

Причины повреждения: устойчивый низовой пожар 4-10 летней давности высокой интенсивности (код 868). Данные причины определены по следующим признакам: ожог стволов пр. лет (камбий поврежден >3/4 окр. ствола) (код 329), ожог стволов пр. лет (камбий поврежден <3/4 окр. ствола) (код 328), усыхание от 1/4 до 1/2 ветвей в кроне прошлых лет (код 112), механические повреждения слом ствола в обл. кроны пр. лет (код 216), ожог стволов пр. лет (камбий не поврежден) (код 327), усыхание < 1/4 ветвей в кроне прошлых лет (код 111), усыхание от 1/2 до 3/4 ветвей в кроне прошлых лет (код 113).

Тип очага вредных организмов: -

Фаза развития очага вредных организмов: -

Состояние лесного насаждения, намечаемые мероприятия:

Состояние насаждений: с нарушенной устойчивостью.

Средневзвешенная категория состояния насаждения 4,32.

Намечаемое мероприятие: ССР.

Исполнитель работ по проведению лесопатологического обследования:

Пиязгин А.С.



Дата составления документа: 28.10.2017 года. Телефон: 8 (3532) 70-20-89.

ВЕДОМОСТЬ ПЕРЧЕТА ДЕРЕВЬЕВ

Порода1 Дл

Ступени толщины см	Количество деревьев по категориям состояния, шт.																	Всего деревьев по ступеням толщины	
	I	II	III	IV		V		VI			ветровал, бурелом			аварийные деревья			шт.	в том числе подлежат рубке, %	
				НЗ	З	НЗ	З	НЗ	З	О	НЗ	З	О	НЗ	З	О			
1	2	3	4	5	6	7	8	9	10	11	12	13	14	15	16	17	18	19	
12								2									2	2,8	
16								2									2	2,8	
20								2			2						4	5,6	
24								6									6	8,3	
28			2					14			2						18	22,2	
32			2					10			2						14	16,7	
36		2						6									8	8,3	
40			2	2				4									8	8,3	
44			2					2									4	2,8	
более 44		2	2					2									6	2,8	
итого, шт		4	10	2				50			6						72	80,6	
итого, %		5,6	13,9	2,8				69,4			8,3						100,0	80,6	
итого, куб м		7,1	15,8	3,2				45,2			3,9						75,2	65	
итого, куб, %		10	21	4				60			5						100	65	

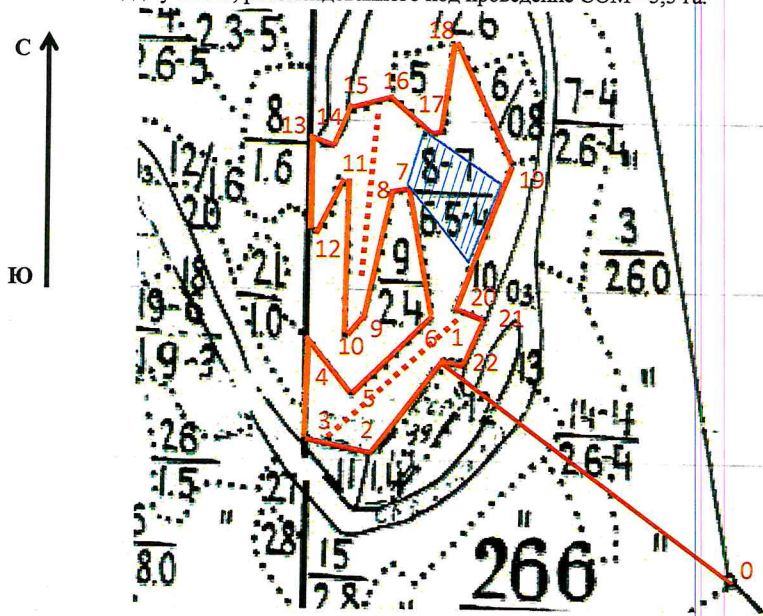
Порода2 Т

Ступени толщины см	Количество деревьев по категориям состояния, шт.																	Всего деревьев по ступеням толщины	
	I	II	III	IV		V		VI			ветровал, бурелом			аварийные деревья			шт.	в том числе подлежат рубке, %	
				НЗ	З	НЗ	З	НЗ	З	О	НЗ	З	О	НЗ	З	О			
1	2	3	4	5	6	7	8	9	10	11	12	13	14	15	16	17	18	19	
32											2						2	33,3	
36											2						2	33,3	
44											2						2	33,3	
-																			
-																			
-																			
-																			
-																			
-																			
итого, шт											6						6	100,0	
итого, %											100,0						100,0	100,0	
итого, куб м											8,7						8,7	100,0	
итого, куб, %											100						100	100	

*Владимир Иванович Леминский*



Абрис участка  
Масштаб 1:10000 кв. 266 вид. 8 площадь выдела 6,5 га.  
площадь участка, рекомендованного под проведение СОМ - 5,5 га.



N выдела	Ленты (круговой площадки) перечета				
	№ ленты	Длина, м	Ширина, м	Радиус, м	Площадь, га
8	1	280	10	-	0,28
	2	280	10	-	0,28

Номера точек	Координаты	Румбы линий	Длина, м
0->1	51° 18.991'С/ 53° 37.275'	СЗ 56,78°	490
1->2	-	ЮЗ 40,78°	160
2->3	-	СЗ 80,33°	100
3->4	-	СВ 2,98°	140
4->5	-	ЮВ 44,27°	95
5->6	-	СВ 48,85°	150
6->7	-	СЗ 11,84°	180
7->8	-	ЮЗ 89,74°	30
8->9	-	ЮЗ 12,79°	170
9->10	-	ЮЗ 44,34°	40
10->11	-	СВ 1,24°	210
11->12	-	ЮЗ 35,32°	90
12->13	-	СЗ 1°	130
13->14	-	ЮВ 74°	40
14->15	-	СВ 26,97°	70
15->16	-	СВ 79,17°	60
16->17	-	ЮВ 53,13°	80
17->18	-	СВ 8,51°	120
18->19	-	ЮВ 29,33°	180
19->20	-	ЮЗ 22,94°	210
20->21	-	ЮВ 71,16°	45
21->22	-	ЮЗ 26,74°	70
22->1	-	ЮЗ 26,74°	30

Условные обозначения:

- граница обследованного участка
- вырубка 2016 г. - 1,0 га
- расположение лент
- 1-22 номера поворотных точек
- 0 привязка нулевой отметки к квартальному столбу

Исполнитель работ по проведению лесопатологического обследования:

Пиянзин А.С.

Дата составления документа: 13.10.17 года. Телефон: 8 (3532) 70-20-89.

*Пиянзин Александр Иванович*

ОТВЕРЖДАЮ:  
Первый заместитель министра  
Рябов В.М.

Дата \_\_\_\_\_



Акт  
лесопатологического обследования № \_  
лесных насаждений ГКУ "Илекское лесничество"  
Оренбургская область

Способ лесопатологического обследования: Инструментальный

Место проведения:

Участковое лесничество	Урочище (дача)	Квартал (кварталы)	Выдел (выделы)	Площадь, га
Илекское	-	161	18	7,3

Лесопатологическое обследование проведено на общей площади 7,3 га.

2. Инструментальное обследование лесного участка.

Уч. лесничество: Илекское, участок: - Кв. 161 выд. 18 ЛП выдел: -.

2.1. Фактическая таксационная характеристика лесного насаждения не соответствует таксационному описанию. Причины несоответствия:

давность лесоустройства 10 и более лет.

Ведомость лесных участков с выявленными несоответствиями таксационным описаниям приведена в приложении 1 к данному Акту.

2.2. Состояние насаждений: с нарушенной устойчивостью.

Причины повреждения: засуха (код 830), устойчивый низовой пожар 4-10 летней давности низкой интенсивности (код 866). Данные причины определены по следующим признакам: ожог стволов пр. лет (камбий поврежден >3/4 окр. ствола) (код 329), механические повреждения слом ствола в обл. кроны пр. лет (код 216), усыхание от 1/4 до 1/2 ветвей в кроне прошлых лет (код 112), усыхание < 1/4 ветвей в кроне прошлых лет (код 111), ожог стволов пр. лет (камбий поврежден <3/4 окр. ствола) (код 328), ожог стволов пр. лет (камбий не поврежден) (код 327), усыхание от 1/2 до 3/4 ветвей в кроне прошлых лет (код 113).

Заселено (отработано) стволовыми вредителями:

Вид вредителя	Порода	Встречаемость (% заселенных деревьев)	Степень заселения лесного насаждения (слабая, средняя, сильная)
-	-	-	-
-	-	-	-
-	-	-	-

Повреждено огнем:

Вид пожара	Порода	Состояние корневых лап		Состояние корневой шейки		Подсушивание луба	
		процент поврежденных огнем корней	процент деревьев с данным повреждением	ожог корневой шейки по окружности (1/4; 2/4; 3/4; более 3/4)	процент деревьев с данным повреждением	по окружности (1/4; 2/4; 3/4; более 3/4)	процент деревьев с данным повреждением
Устойчивый низовой пожар 4-10 летней давности низкой интенсивности	Дн	<3/4 / >3/4	0/0	<3/4 / >3/4	0/0	<3/4 / >3/4	17/35
	Лп	<3/4 / >3/4	0/0	<3/4 / >3/4	0/0	<3/4 / >3/4	10/20
	Ос	<3/4 / >3/4	0/0	<3/4 / >3/4	0/0	<3/4 / >3/4	0/11
	-	-	-	-	-	-	-
	-	-	-	-	-	-	-
	-	-	-	-	-	-	-
	-	-	-	-	-	-	-

Поражено болезнями:

Вид болезни	Порода	Встречаемость (% пораженных деревьев)	Степень заселения лесного насаждения (слабая, средняя, сильная)
-	-	-	-
-	-	-	-
-	-	-	-
-	-	-	-
-	-	-	-
-	-	-	-

2.3. Выборке подлежит 45 % деревьев по запасу,

в том числе:

ослабленных 0 %

сильно ослабленных 0 %

усыхающих 0 %

свежего сухостоя 0 %,

в том числе: свежего ветровала 0 %,

свежего бурелома 0 %,

старого сухостоя 45 %,

в том числе: старого ветровала 0 %,

старого бурелома 22 %,

аварийных 0 %.

2.4. Полнота лесного насаждения после уборки деревьев, подлежащих рубке, составит 0,3.  
Критическая полнота для данной категории лесных насаждений составляет 0,3.

## ЗАКЛЮЧЕНИЕ

С целью предотвращения негативных процессов или снижения ущерба от их воздействия назначено:

Участковое лесничество	Урочище (дача)	Квартал	Выдел	Площадь выдела, га	Вид мероприятия	Площадь мероприятия, га	Порода	Выбираемый запас на выдел, куб. м	Крайние сроки проведения
Илекское	-	161	18	7,3	ВСП	7,3	Дн, Ос, Лп.	460	2018 год

Ведомость перечета деревьев, назначенных в рубку, и абрис лесного участка прилагаются (приложение 2 и 3 к данному акту).

Меры по обеспечению возобновления: естественное возобновление.

Мероприятия, необходимые для предупреждения повреждения или поражения смежных насаждений: своевременное проведение проектируемых мероприятий, надзор за санитарным и лесопатологическим состоянием.

Сведения для расчета степени повреждения:

год образования старого сухостоя: 2010-2012

основные причины повреждения древесины: Засуха, Устойчивый низовой пожар 4-10 летней давности низкой интенсивности

Дата проведения обследований: 06.09.2017 года.

Исполнитель работ по проведению лесопатологического обследования:

Пиянзин А.С.



2

*согласовано:*

*Руководитель (местный)  
ГКУ "Млечное лесничество"*



Ведомость  
лесных участков с выявленными несоответствиями таксационным описаниям

Приложение 1  
к акту лесопатологического обследования № ...

Источник данных	Год проведения лесоустройства	Номер квартала	Номер выдела	Площадь выдела, га	Целевое назначение лесов	Категория защитных лесов	Номер лесопатологического выдела	Площадь лесопатологического выдела	Таксационная характеристика										Заложено пробных площадей	
									состав	порода	возраст, лет	средняя высота, м	средний диаметр, см	тип леса	тип условий место	полнота	бонитет	запас, куб. м/га	количество, шт.	общая площадь, га
ТО	1996	161	18	7,3	Защитные	Нересторнохраняемые полосы лесов	-	-	6Дн4Ос	Дуб низкоствольный, осина	60	18	26	С2ПВД	С2	0,5	3	130	-	-
Ф	2017	161	18	7,3	Защитные	Нересторнохраняемые полосы лесов	-	-	9Дн1Ос+Лп	Дуб низкоствольный, осина, липа	80	17	28	С2ПВД	С2	0,6	3	140	2	0,8

Примечание:

ТО - таксационные описания

Ф - фактическая характеристика лесного насаждения

Исполнитель работ по проведению лесопатологического обследования:

Пиянзин А.С.

*Владимир Александрович Пиянзин*

Результаты проведения лесопатологического обследования  
лесных насаждений за 6.9 2017 года.

Субъект Российской Федерации: Оренбургская область. Лесничество (лесопарк): Илекское.  
Участковое лесничество: Илекское. Урочище (лесная дача): -.

Номер квартала	Номер выдела	Площадь выдела, га	Целевое назначение лесов	Категория защитных лесов	Номер лесопатологического выдела	Площадь лесопатологического выдела, га	Таксационная характеристика лесного насаждения										Число деревьев на проб. шт.	Распределение деревьев по категориям состояния, % от запаса										Признаки повреждения деревьев	Доля поврежденных деревьев, %	Причина ослабления, повреждения	Подлежит рубке, %	Назначенные мероприятия	
							состав	порода	возраст	средняя высота, м	средний диаметр, см	тип леса	полнота	бонитет	запас, куб. м/га	без признаков ослабления		ослабленные	сильно ослабленные	усыхающие	свежий сухой	старый сухой	свежий ветровал	старый ветровал	свежий бурелом	старый бурелом	аварийные деревья					вид	площадь, га
1	2	3	4	5	6	7	8	9	10	11	12	13	14	15	16	17	18	19	20	21	22	23	24	25	26	27	28	29	30	31	32	33	34
161	18	7,3	Защитные	Нересторанные полосы лесов	-	-	9Дн Ос+Лп*	Всего	80*	17*	28*	С2ПВ Д	0,6*	3	140*	158	20	14	17	4		23				22	329, 216, 112, 111, 328, 327, 113.	80	830, 866.	45	ВСП	7,3	
							Дн	-	-	-	-	-	-	-	-	120	22	15	19	5		25				14	329, 112, 111, 216, 328, 327, 113.	78	830, 866.	39			
							Ос	-	-	-	-	-	-	-	-	18	4					5				91	216, 329.	96	830, 866.	96			
							Лп	-	-	-	-	-	-	-	-	20	14	37				27				22	111, 327, 216, 329.	86	830, 866.	49			

Показатели, не соответствующие таксационному описанию отмечаются "\*". Расшифровка кодов причин и признаков указана в акте.

Исполнитель работ по проведению лесопатологического обследования:

Пианзин А.С.

Дата составления документа: 13.10.2017. Телефон: 8(3532) 70-20-89.

*Пианзин А.С.*  
Лесопатолог

Ведомость перечета деревьев назначенных в рубку

ВРЕМЕННАЯ ПРОБНАЯ ПЛОЩАДЬ № \_\_\_\_\_

Субъект Российской Федерации: Оренбургская область.  
Лесничество (лесопарк): Илекское. Квартал: 161. Выдел: 18.  
Площадь: 7,3 га.  
Номер очага вредных организмов б/н. Размер пробной площади: 0,8 га.  
Таксационная характеристика:  
тип леса: С2ПВД; состав: 9Дн1Ос+Лп; возраст: 80 лет; бонитет: 3.  
полнота: 0,6; запас на га: 140; возобновление: благонадежное, состав: Т, 3 тыс.шт. на га.  
Время и причина ослабления лесного насаждения:

Причины повреждения: засуха (код 830), устойчивый низовой пожар 4-10 летней давности низкой интенсивности (код 866). Данные причины определены по следующим признакам: ожог стволов пр. лет (камбий поврежден >3/4 окр. ствола) (код 329), механические повреждения слом ствола в обл. кроны пр. лет (код 216), усыхание от 1/4 до 1/2 ветвей в кроне прошлых лет (код 112), усыхание < 1/4 ветвей в кроне прошлых лет (код 111), ожог стволов пр. лет (камбий поврежден <3/4 окр. ствола) (код 328), ожог стволов пр. лет (камбий не поврежден) (код 327), усыхание от 1/2 до 3/4 ветвей в кроне прошлых лет (код 113).

Тип очага вредных организмов: -

Фаза развития очага вредных организмов: -

Состояние лесного насаждения, намечаемые мероприятия:

Состояние насаждений: с нарушенной устойчивостью.

Средневзвешенная категория состояния насаждения 3,4.

Намечаемое мероприятие: ВСП.

Исполнитель работ по проведению лесопатологического обследования:

Пиянзин А.С.

*Пиянзин Александр Иванович*

Дата составления документа: 13.10.2017 Телефон: 8 (3532) 70-20-89.

## ВЕДОМОСТЬ ПЕРЕЧЕТА ДЕРЕВЬЕВ

Порода1: Дл

Ступени толщины см	Количество деревьев по категориям состояния, шт																Всего деревьев по ступеням толщины	
	I	II	III	IV		V		VI			ветровал, бурелом			аварийные деревья			шт.	в том числе подлежат рубке, %
				НЗ	З	НЗ	З	НЗ	З	О	НЗ	З	О	НЗ	З	О		
1	2	3	4	5	6	7	8	9	10	11	12	13	14	15	16	17	18	19
12								4									4	3,3
16								6			4						10	8,3
20	2							10			2						14	10,0
24	2	2	2					8			4						18	10,0
28	4	4						4			4						16	6,7
32	6	2	2								4						14	3,3
36	2		2	2				2									8	1,7
40	4	2	2	2				2			2						14	5,0
44	2		2					2									6	1,7
более 44	2	4	4					4			2						16	5,0
итого, шт	24	14	14	4				42			22						120	53,0
итого, %	20,0	11,7	11,7	3,3				35,0			18,3						100,0	53,0
итого, куб м	19,8	13,7	16,9	4,1				22,0			12,6						89,1	39,0
итого, куб,%	22	15	19	5				25			14						100	39

Порода2: Ос

Ступени толщины см	Количество деревьев по категориям состояния, шт.																Всего деревьев по ступеням толщины	
	I	II	III	IV		V		VI			ветровал, бурелом			аварийные деревья			шт.	в том числе подлежат рубке, %
				НЗ	З	НЗ	З	НЗ	З	О	НЗ	З	О	НЗ	З	О		
1	2	3	4	5	6	7	8	9	10	11	12	13	14	15	16	17	18	19
8	4																4	
12	4																4	
16	2																2	
24								2			2						4	22,2
40											2						2	11,1
72											2						2	11,1
-																		
-																		
-																		
итого, шт	10							2			6						18	44,4
итого, %	55,6							11,1			33,3						100,0	44,4
итого, куб м	0,7							0,8			14,3						15,8	95,9
итого, куб,%	4							5			91						100	96

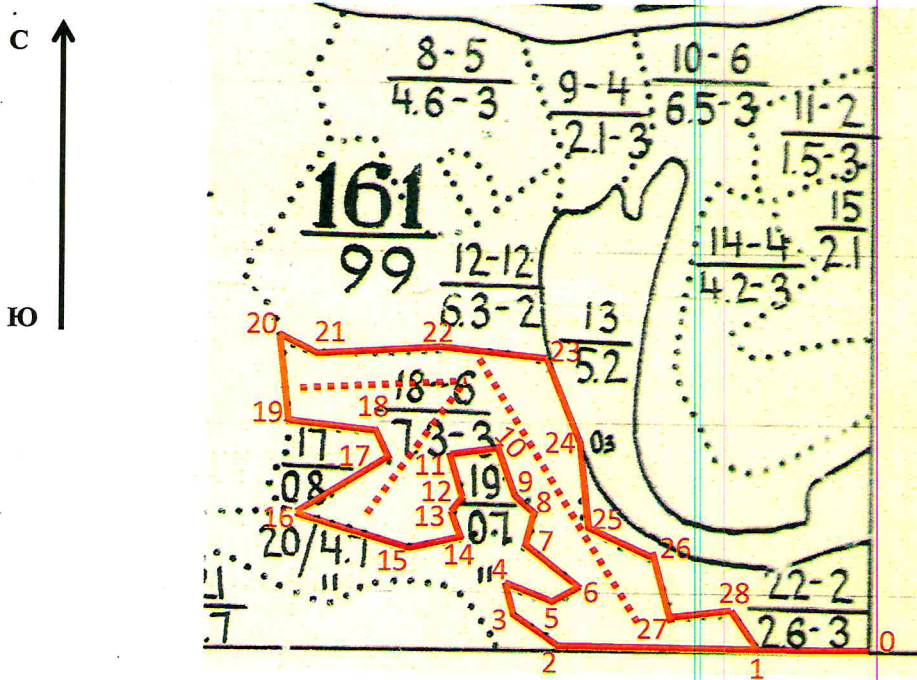
Порода3: Дл

Ступени толщины см	Количество деревьев по категориям состояния, шт.																Всего деревьев по ступеням толщины	
	I	II	III	IV		V		VI			ветровал, бурелом			аварийные деревья			шт.	в том числе подлежат рубке, %
				НЗ	З	НЗ	З	НЗ	З	О	НЗ	З	О	НЗ	З	О		
1	2	3	4	5	6	7	8	9	10	11	12	13	14	15	16	17	18	19
12	4										4						8	20,0
16	2							2			4						8	30,0
24								2									2	10,0
32		2															2	
-																		
-																		
-																		
итого, шт	6	2						4			8						20	60,0
итого, %	30,0	10,0						20,0			40,0						100,0	60,0
итого, куб м	0,6	1,5						1,1			0,9						4,1	48,5
итого, куб,%	14	37						27			22						100	49

*Подпись инспектора лесничества*



Абрис участка  
кв. 161 выд. 18 - 7,3 га.  
Масштаб 1:10000  
площадь участка, рекомендованного под СОМ - 7,3 га.




N выдела	Ленты (круговой площадки) перечеа				
	№ ленты	Длина, м	Ширина, м	Радиус, м	Площадь, га
18	1	400	10	-	0,40
	2	400	10		0,40

Номера точек	Координаты	Румбы линий	Длина, м
0->1	51° 33.691'С/ 53° 28.204'	ЮЗ 89,86°	150
1->2	-	СЗ 88,32°	270
2->3	-	СЗ 48,27°	80
3->4	-	СЗ 4,319999999999999°	50
4->5	-	ЮВ 60,13°	65
5->6	-	СВ 51,97°	50
6->7	-	СЗ 45,55°	100
7->8	-	СВ 10,63°	50
8->9	-	СЗ 43,18°	40
9->10	-	СЗ 14,89°	70
10->11	-	ЮЗ 78,13°	65
11->12	-	ЮВ 13,83°	50
12->13	-	ЮЗ 36,16°	30
13->14	-	ЮВ 15,41°	40
14->15	-	ЮЗ 74,88°	70
15->16	-	СЗ 67,12°	150
16->17	-	СВ 54,09°	150
17->18	-	СЗ 18,66°	40
18->19	-	СЗ 83,15°	120
19->20	-	СЗ 4,12°	110
20->21	-	ЮВ 56,22°	50

21->22	-	СВ 85,42°	170
22->23	-	ЮВ 81,06°	140
23->24	-	ЮВ 13,84°	130
24->25	-	ЮВ 2,569999999999999°	120
25->26	-	ЮВ 63,51°	100
26->27	-	ЮВ 10,79°	90
27->28	-	СВ 76,69°	90
28->1	-	ЮВ 30,75°	60

Условные обозначения:

 граница обследованного участка

 расположение лент

1-28 номера поворотных точек

0 привязка нулевой отметки к квартальному столбу

Исполнитель работ по проведению лесопатологического обследования:

Пиянзин А.С.

Дата составления документа:

*Пиянзин Александр Александрович*

13.10.2017

Телефон: 8 (3532) 70-20-89.