

УТВЕРЖДАЮ  
Руководитель Павловского районного лесничества  
Нижегородской области  
И.А. Горюнов  
Дата " 23 " 04 2018 года

**АКТ**  
лесопатологического обследования № 48 от " 19 " 04 2018 года  
лесных насаждений в Павловском районном лесничестве  
Нижегородской области

- Способ лесопатологического обследования: 1. Визуальный   
2. Инструментальный

**Место проведения**

Участковое лесничество	Урочище (дача)	Квартал (кварталы)	Выдел (выделы)	Площадь га
Степаньковское		54	26 (16)	1,0 (6,7)

Лесопатологическое обследование проведено на общей площади 1,0 (6,7) га

**2. Инструментальное лесопатологическое обследование лесного участка в квартале 54, выдел 26 (16)**

2.1. Площадь лесотаксационного выдела составляла 6,7 га, в котором выделен лесопатологической выдел площадью 1,0 га. На площади 1,0 га фактическая таксационная характеристика лесных насаждений соответствует (не соответствует) таксационному описанию (нужное подчеркнуть). Причины несоответствия: *существенные расхожденья таксационных показателей по полноте и запасу насаждения, в результате чего составлен акт несоответствия и присвоен новый номер лесотаксационного выдела - 26.*

Ведомость лесных участков с выявленными несоответствиями таксационным описаниям приведена в приложении 1 к Акту

2.2. Состояние насаждений: **с нарушенной устойчивостью**

-

**с утраченной устойчивостью**

V

Причины повреждения:

Основная причина ослабления: поражение соснового древостоя корневой губкой (*Heterobasidion annosum* (Fr.) Bref.) (466)

Дополнительные причины: заселение сосновых древостоев синей сосновой златкой (*Melanophila cyanea* Fr.) (335);

Описание повреждений насаждений:

Основные признаки ослабления: усыхание и ажурность кроны, дехромация хвои, снижение прироста, суховершинность;

Дополнительные признаки ослабления: следы заселения синей сосновой златки (личиночные ходы, колыбельки подкововидной формы), наличие трутовиков-деструкторов на старом сухостое, наличие гнили.

Фактический отпад: текущий – 21 м<sup>3</sup>/га; общий – 43 м<sup>3</sup>/га.

В том числе:

заселено (отработано) стволовыми вредителями

Вид вредителя	Порода	Встречаемость, %			отработанных деревьев	Степень заселения лесного насаждения (слабая, средняя, сильная)
		заселённых деревьев по категориям				
		I-II	III	IV		
Златка синяя сосновая	Сосна	-	-	5	20	Слабая

повреждено огнем

Порода	Вид пожара	Состояние корневых лап		Состояние корневой шейки		Подсушивание луба	
		% поврежденных огнём корней	% деревьев с данным повреждением	ожог корневой шейки по окружности (1/4; 2/4; 3/4; более 3/4)	% деревьев с данным повреждением	по окружности (1/4; 2/4; 3/4; более 3/4)	% деревьев с данным повреждением
-	-	-	-	-	-	-	-

заражено болезнями

Вид	Порода	Встречаемость (% заражённых деревьев)	Степень поражения лесного насаждения (слабая, средняя, сильная)
Корневая губка	Сосна	22	Сильная

2.3 Выборке подлежит, % деревьев от общего запаса насаждения:

Категории санитарного состояния	Подлежит выборке по санитарному состоянию, %	Причины назначения
ослабленных	-	
сильно ослабленных	22	Поражение корневой губкой (сильноажурная крона, дехромация хвои, суховершинность или отсутствие прироста)
усыхающих	5	Следы заселения синей сосновой златки
свежего сухостоя	11	
в т.ч. свежего ветровала	1	
свежего бурелома	-	
старого сухостоя	17	
в т.ч. старого ветровала	-	
старого бурелома	-	
аварийных деревьев	-	
Итого:	55	

2.4 Полнота лесного насаждения после уборки деревьев, подлежащих рубке, составит **0.14**;  
Критическая полнота для данной категории лесных насаждений составляет: **0.3**

**ЗАКЛЮЧЕНИЕ**

С целью предотвращения негативных процессов или ущерба от их воздействия назначено: *провести санитарно-оздоровительное мероприятие в виде сплошной санитарной рубки, т.к. полнота насаждения после удаления деревьев, подлежащих рубке, снизится ниже критического значения (0.3) установленного для сосновых насаждений в эксплуатационных лесах.*

Технология рубки: *беспасечная;*

Участковое лесничество	Урочище (дача)	Квартал	Выдел	Площадь выдела, га	Вид мероприятия	Площадь мероприятия, га	Порода	Запас на выдел, подлежащий рубке, куб.м.	Крайние сроки проведения
Степаньковское		54	26 (16)	1,0 (6,7)	ССР	1,0	Сосна	130	2018 год
							Итого:	130	

Меры по обеспечению возобновления: *содействие естественному возобновлению леса путём минерализации почвы;*

Мероприятия, необходимые для предупреждения заражения или повреждения смежных насаждений: *своевременная вывозка заготовленной древесины, очистка лесосек путём сбора порубочных остатков в кучи с последующим сжиганием в пожаробезопасный период.*

Сведения для расчёта степени повреждения:

год образования старого сухостоя – 2012-2016 гг.;

основная причина повреждения древесины: - ;

Дата проведения обследования: 30 мая 2017 года.

Исполнители работ по проведению лесопатологического обследования:

Начальник отдела защиты леса и ГЛПМ  
филиала ФБУ «Рослесозащита» -  
ЦЗЛ Нижегородской области, канд. биол. наук



С.В. Салин

Ведомость перече́та деревьев, назначенных в рубку

ВРЕМЕННАЯ ПРОБНАЯ ПЛОЩАДЬ № 1

Субъект Российской Федерации Нижегородская область  
Лесничество (лесопарк) Павловское районное Участковое лесничество Степаньковское  
Квартал 54 Выдел 26 (16) Площадь, га: выдела 1,0 (6,7) лесопатологического выдела 1,0  
Номер очага вредных организмов \_\_\_\_\_ Размер пробной площади, га 1,0  
Таксационная характеристика:  
Тип леса Сбр/А<sub>2</sub> Состав 10С Возраст, лет 80 Бонитет II  
Полнота 0,3 Запас на 1 га 130 Возобновление: -  
Время и причина ослабления насаждения: Поражение соснового древостоя корневой губкой (466)

Тип очага: эпизодический, хронический (подчеркнуть)

Фаза развития очага: начальная, нарастание численности, собственно вспышка, кризиса (подчеркнуть)

Состояние насаждения, намечаемые мероприятия:

Насаждение с утраченной устойчивостью, требующее проведение сплошной санитарной рубки

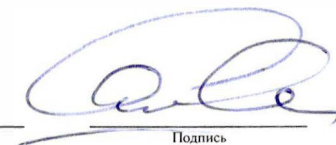
Исполнитель работ по проведению лесопатологического обследования:

Начальник отдела защиты леса и государственного лесопатологического мониторинга

Должность

Дата составления документа: 30.05.2017 года

Сални С.В.  
ФИО



Подпись

Телефон 8 (831) 428-94-27

ВЕДОМОСТЬ ПЕРЕЧЁТА ДЕРЕВЬЕВ

Порода: *Сосна* Средний диаметр, см: 25

Ступени толщины, см	Распределение деревьев по категориям состояния, шт															Всего деревьев по ступеням толщины			
	I	II	III	IV		V		VI			встровал, бурелом			аварийные деревья			шт.	в т.ч. подлежат рубке, %	
				НЗ	З	НЗ	З	НЗ	З	●	НЗ	З	О	НЗ	З	О			
8																			
12			1															2	100
16	4	8	7		1		4				7	1					32	63	
20	10	23	15		1		7				13						69	52	
24	13	20	13		3		7				12	2					70	53	
28	9	10	11		4		5				7	1					47	60	
32	7	2	8		1		2				3						23	61	
36	2	2	2		1		2				3						12	67	
40	1																1	-	
44	1																1	-	
48		1															1	-	
52																			
56																			
Итого	шт	47	66	57	-	11	-	27	-	-	46	4	-	-	-	-	-	258	-
	%	18	26	22	-	4	-	10	-	-	18	2	-	-	-	-	-	100	56

Порода: Средний диаметр, см: #ДЕЛ/0!

Ступени толщины, см	Распределение деревьев по категориям состояния, шт.															Всего деревьев по ступеням толщины			
	I	II	III	IV		V		VI			встровал, бурелом			аварийные деревья			шт.	в т.ч. подлежат рубке, %	
				НЗ	З	НЗ	З	НЗ	З	●	НЗ	З	●	НЗ	З	●			
8																			
12																			
16																			
20																			
24																			
28																			
32																			
36																			
40																			
44																			
48																			
52																			
56																			
Итого	шт	-	-	-	-	-	-	-	-	-	-	-	-	-	-	-	-	0	-
	%	#####	#####	#####	#####	#####	#####	#####	#####	#####	#####	#####	#####	#####	#####	#####	#####	#####	#####

Порода: Средний диаметр, см: #ДЕЛ/0!

Ступени толщины, см	Распределение деревьев по категориям состояния, шт.															Всего деревьев по ступеням толщины			
	I	II	III	IV		V		VI			встровал, бурелом			аварийные деревья			шт.	в т.ч. подлежат рубке, %	
				НЗ	З	НЗ	З	НЗ	З	●	НЗ	З	●	НЗ	З	●			
8																			
12																			
16																			
20																			
24																			
28																			
32																			
36																			
40																			
44																			
48																			
52																			
56																			
Итого	шт	-	-	-	-	-	-	-	-	-	-	-	-	-	-	-	-	0	-
	%	#####	#####	#####	#####	#####	#####	#####	#####	#####	#####	#####	#####	#####	#####	#####	#####	#####	#####

Примечание: НЗ - незаселенное, З - заселенное, О - отработанное

**Филиал ФБУ "Рослесозащита" - ЦЗЛ Нижегородской области**  
(организация, проводившая работу)  
**Департамент лесного хозяйства Нижегородской области**  
(уполномоченный орган субъекта Российской Федерации)

### Карточка лесопатологической таксации

Лесничество (лесопарк) Павловское районное      уч. лесничество Степаньковское      Географические координаты: С.Ш.: 56°03'44,4" В.Д.: 42°47'42,6"      Дата проведения: 30.05.2017 года

Квартал 54      Выдел 16/1      Площадь выдела, га 6,7      Площадь лесопатологического выдела (повреждения, поражения), га 1,00

Состав 10С      Возраст, лет 80      Полнота исходная 0,30      Полнота фактическая 0,22      Бонитет II      ТЛ/ТУМ С6р А2      Запас на 1 га 130

Причины ослабления насаждений (код) 466 Корневая губка      335 821      Создание технологической сети, %    

Состав		Ярус	Класс Крафта	Возраст породы, лет	Количество учетных деревьев, шт.	Распределение деревьев по категориям состояния, % от запаса											Доля поврежденных деревьев, %	Признаки повреждения насаждений (код)						Рекомендуемые санитарно-оздоровительные мероприятия										
						без признаков ослабления	ослабленные	сильно ослабленные	усыхающие	слегкий сухостой	старый сухостой	свежий ветровал, снегонал	старый ветровал, снегонал	свежий бурелом, снеголом	старый бурелом, снеголом	аварийные деревья		признак 1	признак 2	признак 3	признак 4	признак 5	признак 6											
Кодификатор	порода	1	2	3	4	5	6	7	8	9	10	11	12	13	14	15	16	17	18	19	20	21	22	23	24	25	26	27	28	29	30	31	32	33
10,0	Сосна	1	2	80	259	21	24	22	5	10	17	1	-	-	-	-	55	832	22	160	22	610	27	609	5	205	1				ССР	1,00	130	
10,0		Итого:				259	21	24	22	5	10	17	1	-	-	-	-	55															Итого:	130

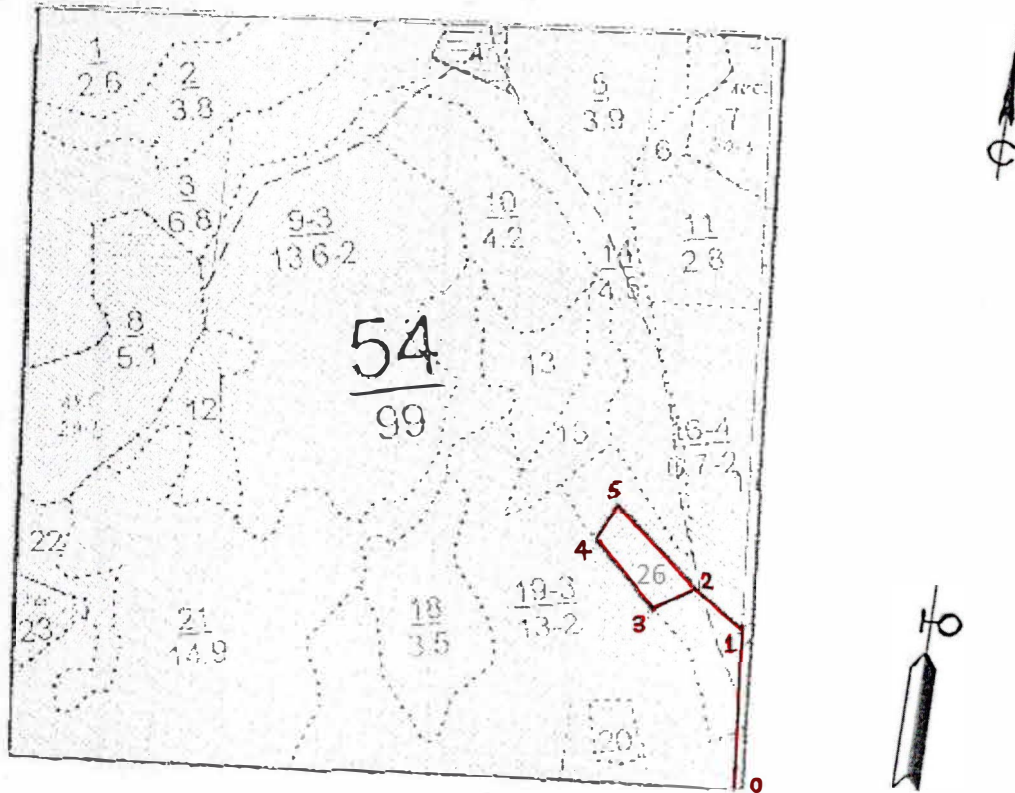
Исполнитель: Начальник отдела защиты леса и ГЛПМ филиала ФБУ "Рослесозащита" - ЦЗЛ Нижегородской области

  
\_\_\_\_\_ **С.В. Салин**  
подпись

### Абрис участка леса

в квартале 54, выдел 26 площадью 1,0 га  
Степаньковского участкового лесничества Павловского районного лесничества,  
намеченного под сплошную санитарную рубку

М 1:10000



Условные обозначения:

3° месторасположение реласкопической площадки (пробной площади)

№ выдела	Ленты (круговой площадки) перечёта						
	№ ленты (площадки)	Географические координаты		длина, м	ширина, м	радиус, м	площадь, га
		Широта	Долгота				

Номера точек	Географические координаты		Румбы линий	Длина, м	Номера точек	Географические координаты		Румбы линий	Длина, м
	Широта	Долгота				Широта	Долгота		
0-1	56°03'36,3''	42°47'42,9''	СЗ:6	208	3-4	56°03'43,8''	42°47'37,4''	СЗ:52	120
1-2	56°03'43,4''	42°47'44,5''	СЗ:56	82	4-5	56°03'46,8''	42°47'33,6''	СВ:18	72
2-3	56°03'44,4''	42°47'40,8''	ЮЗ:60	68	5-2	56°03'48,2''	42°47'35,6''	ЮВ:50	172

Исполнители работ по проведению лесопатологического обследования:

Начальник отдела защиты леса и ГЛПМ  
филиала ФБУ «Рослесозащита» -  
«ЦЗЛ Нижегородской области», канд. биол. наук

С. В. Салин

Дата составления документа 30.05.2017 г.

Телефон 8 (831) 428-94-27

**Ведомость лесных участков с выявленными несоответствиями таксационным описаниям**

Источник данных	Год проведения лесоустройства	Номер квартала	Номер выдела	Площадь выдела, га	Целевое назначения лесов	Категория защитных лесов	Номер лесопатологического выдела	Площадь лесопатологического выдела, га	Таксационная характеристика													Заложено пробных площадей	
									Состав	Порода	Возраст, лет	Средняя высота, м.	Средний диаметр см.	Тип леса	ТУМ	Полнота	Бонитет	Запас древесины, м <sup>3</sup> /га			Количество, шт.	Общая площадь, га	
																		Общий	в т.ч.				
<i>Степаньковское участковое лесничество</i>																							
ТО	2013	54	16	6,7	Эксплуатационные леса	-		6,7	10С+Б	Сосна	75	20	22	Сбр	A <sub>2</sub>	0,6	II	200	200		1	1,0	
Ф								1	1,0	10С	Сосна	80	21	24	Сбр	A <sub>2</sub>	0,3	II	130	95			35

Примечание: ТО - таксационные описания  
Ф - фактическая характеристика лесного участка

Исполнители работ по проведению лесопатологического обследования:

Начальник отдела защиты леса и ГЛПМ филиала ФБУ "Рослесозащита" - ЦЗЛ Нижегородской области



С.В. Салин



Результаты проведения лесопатологических обследований лесных насаждений за июнь месяц 2017 года

Субъект Российской Федерации  
Участковое лесничество

Нижегородская область  
Степаньковское

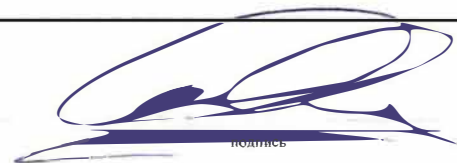
Лесничество (лесопарк) Павловское районное  
Урочище (лесная дача)

Дата: 30.05.2017 года

1	2	3	4	5	6	7	Таксационная характеристика										18	Распределение деревьев по категориям состояния, % от запаса										30	31	32	33	34		35									
							8	9	10	11	12	13	Полнота		16	17		19	20	21	22	23	24	25	26	27	28					29	Причины ослабления, повреждения		Подлежит рубке, %	Вид	Площадь, га						
Степаньковское участковое лесничество																																											
54	26	1,0	Эксплуатационные леса	-	1	1,0	10,0	Сосна	80	21	24	Сбр	0,3	0,14	II	130	259	21	24	22	5	10	17	1	-	-	-	-	-	-	832	22	Корневая губка	55	ССР	1,0							
<b>Итого:</b>																<b>130</b>	<b>259</b>	<b>21</b>	<b>24</b>	<b>22</b>	<b>5</b>	<b>10</b>	<b>17</b>	<b>1</b>	<b>-</b>	<b>-</b>	<b>-</b>	<b>-</b>	<b>-</b>	<b>-</b>	<b>832</b>	<b>22</b>			<b>55</b>								
<b>Итого:</b>		<b>1,0</b>				<b>1,0</b>																																			Сплошная санитарная рубка (ССР)		<b>1,0</b>

Исполнители работ по проведению лесопатологического обследования:

Начальник отдела защиты леса и ГЛПМ филиала ФБУ "Рослесозащита" - ЦЗЛ Нижегородской области



полный

С.В. Салин  
ФЮ

+79200315975  
телефон