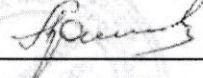


УТВЕРЖДАЮ

Руководитель Вознесенского межрайонного
лесничества Нижегородской области



А. А. Филатов

Дата "10" 04 2018 года

АКТ

лесопатологического обследования № 44 от "06" 04 2018 года
лесных насаждений в Вознесенском межрайонном лесничестве
Нижегородской области

Способ лесопатологического обследования: 1. Визуальный

2. Инструментальный

Место проведения

Участковое лесничество	Урочище (дача)	Квартал (кварталы)	Выдел (выделы)	Площадь га
Дивеевское		115	4	1,4
Итого по участковому лесничеству:				1,4

Лесопатологическое обследование проведено на общей площади 1,4 га

2. **Инструментальное лесопатологическое обследование лесного участка в квартале 115, выдел 4**

2.1. На площади 1,4 га фактическая таксационная характеристика лесных насаждений соответствует (не соответствует) таксационному описанию (нужное подчеркнуть). Причины несоответствия: неверно определен состав насаждения при лесоустройстве; завышен запас насаждения

Ведомость лесных участков с выявленными несоответствиями таксационным описаниям приведена в приложении 1 к Акту

2.2. Состояние насаждений: **с нарушенной устойчивостью**

-

с утраченной устойчивостью

V

Причины повреждения:

Основная причина ослабления: повреждение ели короедом-типографом (*Ips typographus* L.) (343);

Дополнительные причины ослабления: бурелом прошлых лет (822)

Описание повреждений насаждений:

Основные признаки ослабления: ажурность кроны, изреженность кроны, сломы стволов деревьев

Дополнительные признаки ослабления: следы заселения стволовых вредителей (личиночные и маточные ходы, куколочные колыбельки, брачные камеры, смоляные воронки, вылетные отверстия)

Фактический отпад: текущий – 0 м³/га; общий – 48 м³/га.

В том числе:

заселено (отработано) стволовыми вредителями

Вид вредителя	Порода	Встречаемость, %		Степень заселения лесного насаждения (слабая, средняя, сильная)
		заселённых деревьев	отработанных деревьев	
Короед-типограф	Ель	-	63	-

повреждено огнем

Порода	Вид пожара	Состояние корневых лап		Состояние корневой шейки		Подсушивание луба	
		% поврежденных огнём корней	% деревьев с данным повреждением	ожог корневой шейки по окружности (1/4; 2/4; 3/4; более 3/4)	% деревьев с данным повреждением	по окружности (1/4; 2/4; 3/4; более 3/4)	% деревьев с данным повреждением
-	-	-	-	-	-	-	-

заражено болезнями

Вид	Порода	Встречаемость (% заражённых деревьев)	Степень поражения лесного насаждения (слабая, средняя, сильная)
-	-	-	-

2.3. Выборке подлежит, % деревьев от общего запаса насаждения:

Категории санитарного состояния	Подлежит выборке по санитарному состоянию, %	Причины назначения
ослабленных	-	
сильно ослабленных	-	
усыхающих	-	
свежего сухостоя	-	
в т. ч. свежего ветровала	-	
свежего бурелома	-	
старого сухостоя	30	
в т. ч. старого ветровала	-	
старого бурелома	23	
аварийных деревьев	-	
Итого:	30	

2.4. Полнота лесного насаждения после уборки деревьев, подлежащих рубке, составит **0,35**;
Критическая полнота для данной категории лесных насаждений составляет **0,5**

ЗАКЛЮЧЕНИЕ

С целью предотвращения негативных процессов или ущерба от их воздействия назначено: *рекомендуется произвести санитарно-оздоровительные мероприятия в виде сплошной санитарной рубки, т. к. полнота насаждения после уборки деревьев, подлежащих рубке, опустится ниже критической полноты, установленной для эксплуатационных лесов*

Технология рубок: *беспасечная*;

Запас деревьев, подлежащих рубке: по санитарному состоянию – **48 м³/га**;
при создании технологической сети (0 %) - **0 м³/га**;

Участковое лесничество	Урочище (дача)	Квартал	Выдел	Площадь выдела, га	Вид мероприятия	Площадь мероприятия, га	Порода	Запас на выделе, подлежащий рубке, кбм.		Крайние сроки проведения
								Всего:	в т. ч. по санитарному состоянию	
Дивеевское		115	4	1,4	ССР	1,3	Ель	64	40	2018 год
							Сосна	43	1	
							Берёза	69	21	
							Осина	17	-	
							Дуб н.	13	-	
Липа	2	-								

Меры по обеспечению возобновления: *искусственное лесовосстановление*;

Мероприятия, необходимые для предупреждения заражения или повреждения смежных насаждений: *осуществляются в соответствии с Правилами санитарной безопасности от 20 мая 2017 года №607, а также в соответствии с Правилами осуществления мероприятий по предупреждению распространения вредных организмов от 12 сентября 2016 года №470*

Сведения для расчёта степени повреждения:

год образования старого сухостоя – 2015 г.;

основная причина повреждения древесины: *вывал сухостойных деревьев ели; сломы стволов сосны и берёзы*;

Дата проведения обследования: 28 сентября 2017 года.

Исполнители работ по проведению лесопатологического обследования:

Инженер-лесопатолог I категории отдела защиты леса и ГЛПМ

филиала ФБУ «Рослесозащита» -

«ЦЗЛ Нижегородской области»

Инженер отдела «Арзамасская ЛСС»

филиала ФБУ «Рослесозащита» -

«ЦЗЛ Нижегородской области»



В. И. Лобашов



А. В. Лобашов

Ведомость перечёта деревьев, назначенных в рубку

ВРЕМЕННАЯ ПРОБНАЯ ПЛОЩАДЬ № 1

Субъект Российской Федерации Нижегородская область
Лесничество (лесопарк) Вознесенское межрайонное Участковое лесничество Дивеевское

Квартал 115 Выдел 4 Площадь, га 1.4

Номер очага вредных организмов _____ Размер пробной площади, га 1.3

Таксационная характеристика:

Тип леса Еч Состав 3Е2СЗБ1Ос1Дн+Лп Возраст, лет 70 Бонитет II

Полнота 0.5 Запас на 1 га 160 Возобновление: -

Время и причина ослабления насаждения: Повреждение ели короедом-типографом (343),
бурелом прошлых лет (822)

Тип очага: эпизодический, хронический (подчеркнуть)

Фаза развития очага: начальная, нарастание численности, собственно вспышка, кризиса (подчеркнуть)

Состояние насаждения, намечаемые мероприятия :

Насаждение с утраченной устойчивостью, требующее проведения сплошной санитарной рубки

Исполнитель работ по проведению лесопатологического обследования:

Инженер-лесопатолог отдела защиты леса и государственного лесопатологического мониторинга

Должность

Дата составления документа: 28 сентября 2017 года

Лобашов В. И.

ФИО



Подпись

Телефон 8 (831) 428-94-27

Порода: Дуб и.

Ступени толщины, см.	Распределение дерева по категориям состояния, шт.															Всего деревьев по ступеням толщины			
	I	II	III	IV		V		VI			ветровал, бурелом			аварийные деревья			шт.	в т.ч. подлежат рубке, %	
				НЗ	З	НЗ	З	НЗ	З	О	НЗ	З	О	НЗ	З	О			
8																		-	-
12	4	2																6	-
16	7	3																10	-
20	11	3																14	-
24	3	1																4	-
28	3	1																4	-
32																		-	-
36																		-	-
40																		-	-
44																		-	-
48																		-	-
52																		-	-
56																		-	-
Итого	шт.	28	10	-	-	-	-	-	-	-	-	-	-	-	-	-	-	38	-
	%	75	25	-	-	-	-	-	-	-	-	-	-	-	-	-	-	100	-

Порода: Лица

Ступени толщины, см.	Распределение деревьев по категориям состояния, шт.															Всего деревьев по ступеням толщины			
	I	II	III	IV		V		VI			ветровал, бурелом			аварийные деревья			шт.	в т.ч. подлежат рубке, %	
				НЗ	З	НЗ	З	НЗ	З	О	НЗ	З	О	НЗ	З	О			
8																		-	-
12	3																	3	-
16	4																	4	-
20	1																	1	-
24																		-	-
28	1																	1	-
32																		-	-
36																		-	-
40																		-	-
44																		-	-
48																		-	-
52																		-	-
56																		-	-
Итого	шт.	9	-	-	-	-	-	-	-	-	-	-	-	-	-	-	-	9	-
	%	100	0	0	0	0	0	0	0	0	0	0	0	0	0	0	0	100	-

Примечание: НЗ - незаселенное, З - заселенное, О - отработанное

Филиал ФБУ "Рослесозащита" - ЦЗЛ Нижегородской области

(организация, проводившая работу)

Департамент лесного хозяйства Нижегородской области

(уполномоченный орган субъекта Российской Федерации)

Карточка лесопатологической таксации

Лесничество (лесопарк) Вознесенское межрайонное уч. лесничество: Дивеевское Точка поворота 2 Географические координаты: С.Ш.: 55°03'23,7" В.Д.: 42°59'00,4" Дата проведения: 28 сентября 2017 г.

Квартал 115 Выдел 4 Площадь выдела, га 1.4 Площадь лесопатологического выдела (повреждения, поражения), га 1.30

Состав 3Е2СЗБ1Ос1Ди+Лп Возраст, лет 70 Полнота исходная 0.50 Полнота фактическая 0.35 Бонитет II ТЛ/ТУМ Еч ВЗ Запас на 1 га 160

Причины ослабления насаждений (код) 343 Повреждение короедом-типографом 822 Создание технологической сети, %

Состав	Коэффициент	порода	Ярус	Класс Крафта	Возраст породы, лет	Количество учтенных деревьев, шт.	Распределение деревьев по категориям состояния, % от запаса											Доля повреждённых деревьев, %	Признаки повреждения насаждений (код)						Рекомендуемые санитарно-оздоровительные мероприятия									
							без признаков ослабления												код	признак 1		признак 2		признак 3		признак 4		признак 5		признак 6		вид	площадь, га	запас, м ³
							ослабленные	сильно ослабленные	усыхающие	свежий сухой	старый сухой	свежий ветровал, снеговал	старый ветровал, снеговал	свежий бурелом, снеголом	старый бурелом, снеголом	аварийные деревья	% деревьев с наличием признака от числа стволов			код	% деревьев с наличием признака от числа стволов	код	% деревьев с наличием признака от числа стволов	код	% деревьев с наличием признака от числа стволов	код	% деревьев с наличием признака от числа стволов	код	% деревьев с наличием признака от числа стволов					
1	2	3	4	5	6	7	8	9	10	11	12	13	14	15	16	17	18	19	20	21	22	23	24	25	26	27	28	29	30	31	32	33		
3.1	Ель	1	2	70	97	21	16	-	-	-	23	-	-	-	40	-	63	614	63														64	
2.1	Сосна	1	2	-	52	87	10	-	-	-	-	-	-	-	3	-	3	218	3														43	
3.3	Берёза	1	2	-	140	56	14	-	-	-	-	-	-	-	30	-	30	218	30											ССР	1.30	69		
0.8	Осина	1	2	-	19	70	30	-	-	-	-	-	-	-	-	-	-															17		
0.6	Дуб н.	1	2	-	38	75	25	-	-	-	-	-	-	-	-	-	-															13		
0.1	Липа	1	2	-	9	100	-	-	-	-	-	-	-	-	-	-	-															2		
10.0	Итого:					355	54	16	-	-	-	7	-	-	23	-	30															Итого:	208	

Исполнитель: Инженер-лесопатолог отдела защиты леса и ГЛПМ филиала ФБУ "Рослесозащита" - "ЦЗЛ Нижегородской области"

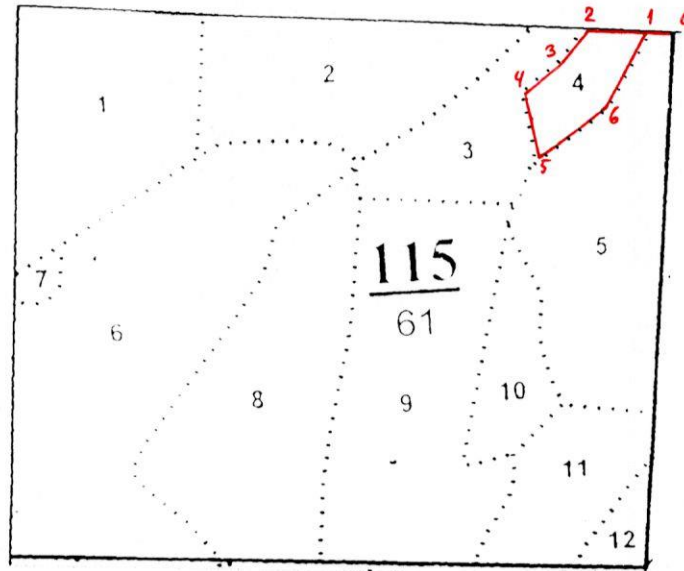

Подпись

В. И. Лобашов

Абрис участка леса

в квартале 115, выдел 4 площадью 1,3 га
Дивеевского участкового лесничества Вознесенского межрайонного лесничества,
намеченного под сплошную санитарную рубку

М 1:10000



Условные обозначения:


3° месторасположение реласкопической площадки (пробной площади)

№ выдела	Ленты (круговой площадки) перечёта						
	№ ленты (площадки)	Географические координаты		длина, м	ширина, м	радиус, м	площадь, га
		Широта	Долгота				

Номера точек	Географические координаты		Румбы линий	Длина, м	Номера точек	Географические координаты		Румбы линий	Длина, м
	Широта	Долгота				Широта	Долгота		
0-1	55°03'25,3''	42°59'11,5''	ЮЗ:84	35	4-5	55°03'22,8''	43°59'00,7''	СВ:42	60
1-2	55°03'25,3''	43°59'09,0''	ЮЗ:18	106	5-6	55°03'23,9''	43°59'03,5''	СВ:25	52
2-3	55°03'22,4''	43°59'06,9''	ЮЗ:44	119	6-1	55°03'25,3''	43°59'04,7''	СВ:84	82
3-4	55°03'20,3''	43°59'01,3''	СЗ:18	90					

Исполнители работ по проведению лесопатологического обследования:

Инженер-лесопатолог отдела защиты леса и ГЛПМ
филиала ФБУ «Рослесозащита» -
«ЦЗЛ Нижегородской области»

 В. И. Лобашов

Дата составления документа 11.12.2017 г.

Телефон 8 (831) 428-94-27

Результаты проведения лесопатологических обследований лесных насаждений за сентябрь месяц 2017 года

Субъект Российской Федерации
Участковое лесничество

Нижегородская область
Дивеевское

Лесничество (лесопарк)
Урочище (лесная дача)

Вознесенское межрайонное

Дата: 28 сентября 2017 г.

1	2	3	4	5	6	7	Таксационная характеристика										18	Распределение деревьев по категориям состояния, % от запаса										30	31	32	33	Назначенные мероприятия						
							8	9	10	11	12	13	Полнота		16	17		19	20	21	22	23	24	25	26	27	28					29	34	35				
													исходная	после удаления деревьев, подрубке																					Бонитет	Запас древостоя (общий), м ³ /га	без признаков ослабления	ослабленные
115	4	1.4	Эксплуатационные леса		1	1.3	3.1	Ель	70	22	26					49	97	21	16	-	-	-	-	23	-	-	-	40	-	614	63	Повреждение короедом-типографом	ССР	1.3				
							2.1	Сосна	-	22	24				33	52	87	10	-	-	-	-	-	-	-	-	3	-	218	3								
							3.3	Берёза	-	22	20	Ем	0.5	0.35	53	140	56	14	-	-	-	-	-	-	-	-	-	30	-	218	30							
							0.8	Осина	-	22	28				13	19	70	30	-	-	-	-	-	-	-	-	-	-	-	-	-				-			
							0.6	Дуб н.	-	18	22				10	38	75	25	-	-	-	-	-	-	-	-	-	-	-	-	-				-			
							0.1	Липа	-	20	20				2	9	100	-	-	-	-	-	-	-	-	-	-	-	-	-	-				-			
							Итого:										160	355	54	16	-	-	-	-	7	-	-	-	23	-	30				30			
Итого:		1.4				1.3																							Сплошная санитарная рубка (ССР)		1.3							
																													Выборочная санитарная рубка (ВСП)		-							
																													Уборка аварийных деревьев (УАД)		-							
																													Рубка аварийных деревьев		-							

Исполнители работ по проведению лесопатологического обследования:

Инженер-лесопатолог отдела защиты леса и ГЛПМ филиала ФБУ "Рослесозащита" - "ЦЗЛ Нижегородской области"

Инженер отдела "Арзамасская ЛСС" филиала ФБУ "Рослесозащита" - "ЦЗЛ Нижегородской области"


подпись

В. И. Лобашов
ФИО

8 (831) 498-94-27
телефон

А. В. Лобашов
ФИО

8 (831) 498-94-27
телефон

Ведомость лесных участков с выявленными несоответствиями таксационным описаниям

Источник данных	Год проведения лесоустройства	Номер квартала	Номер выдела	Площадь выдела, га	Целевое назначения лесов	Категория защитных лесов	Номер лесопатологического выдела	Площадь лесопатологического выдела, га	Таксационная характеристика										Заложено пробных площадей			
									Состав	Порода	Возраст, лет	Средняя высота, м.	Средний диаметр см.	Тип леса	ТУМ	Полнота	Бонитет	Запас древесины, м ³ /га			Количество, шт.	Общая площадь, га
																		Общий	Корневой	Сухостой		
1	2	3	4	5	6	7	8	9	10	11	12	13	14	15	16	17	18	19	20	21	22	23
<i>Дивеевское участковое лесничество</i>																						
ТО	2016	115	4	1.4	Эксплуатационные леса	-		1.4	Погибшее насаждение свежий сухостой 7Е2Б1Ос	Ель	70	22	26	Еч	В3	-	II	420	200	220		
Ф			4	1.4			1	1.3	3Е2С3Б1Ос1Дн+Лп	Ель	70	22	26	Еч	В3	0.5	II	160	112	48	1	1.3

Примечание: ТО - таксационные описания
Ф - фактическая характеристика лесного участка

Исполнители работ по проведению лесопатологического обследования:

Инженер-лесопатолог отдела защиты леса и ГЛПМ филиала ФБУ "Рослесозащита" - "ЦЗЛ Нижегородской области"



В. И. Лобашов

Инженер отдела "Арзамасская ЛСС" филиала ФБУ "Рослесозащита" - "ЦЗЛ Нижегородской области"



А. В. Лобашов