

УТВЕРЖДАЮ

Руководитель Ветлужского районного лесничества
Нижегородской области

В.П. Колесов



Дата 04 2018 года

АКТ

лесопатологического обследования № 42 от "02" 04 2018 года
лесных насаждений в Ветлужском районном лесничестве
Нижегородской области

Способ лесопатологического обследования: 1. Визуальный

2. Инструментальный

Место проведения

Участковое лесничество	Урочище (дача)	Квартал (кварталы)	Выдел (выделы)	Площадь га
Стрелническое		72	14	43,7
Стрелническое		72	26	10,5
Стрелническое		73	1	0,6
Итого по участковому лесничеству:				54,8

Лесопатологическое обследование проведено на общей площади 54,8 га

2. **Инструментальное лесопатологическое обследование лесного участка в квартале 72, выдел 14**

2.1. На площади 43,7 га фактическая таксационная характеристика лесных насаждений соответствует (не соответствует) таксационному описанию (нужное подчеркнуть). Причины несоответствия: - .

Ведомость лесных участков с выявленными несоответствиями таксационным описаниям приведена в приложении 1 к Акту

2.2. Состояние насаждений: **с нарушенной устойчивостью** V

с утраченной устойчивостью -

Причины повреждения:

Основная причина ослабления: повреждение насаждения в результате воздействия негативных погодно-климатических факторов, что привело к образованию ветровала и бурелома (821/822);

Дополнительные причины ослабления: поражение сосны обыкновенной смоляным раком (*Cronartium flaccidum* Wint.; *Peridermium pini* (Willd) Lev. et Kleb.) (371).

Описание повреждений насаждений:

Основные признаки ослабления: усыхание и ажурность кроны, дехромация, суховершинность, сломы в средней части ствола или нижней части кроны, обрыв корней, вывалы;

Дополнительные признаки ослабления: следы заселения вторичных стволовых вредителей (личиночные ходы, колыбельки), раковые раны в нижней части кроны или средней части ствола более 2/3 окружности ствола.

Фактический отпад: текущий - 7 м³/га; общий – 30 м³/га.

В том числе:

заселено (отработано) стволовыми вредителями

Вид вредителя	Порода	Встречаемость, %			отработанных деревьев	Степень заселения лесного насаждения (слабая, средняя, сильная)
		заселённых деревьев по категориям				
		I-II	III	IV		

повреждено огнем

Порода	Вид пожара	Состояние корневых лап		Состояние корневой шейки		Подсушивание луба	
		% поврежденных огнём корней	% деревьев с данным повреждением	ожог корневой шейки по окружности (1/4; 2/4; 3/4; более 3/4)	% деревьев с данным повреждением	по окружности (1/4; 2/4; 3/4; более 3/4)	% деревьев с данным повреждением
-	-	-	-	-	-	-	-

заражено болезнями

Вид	Порода	Встречаемость (% заражённых деревьев)	Степень поражения лесного насаждения (слабая, средняя, сильная)
Смоляной рак	Сосна	3	Слабая

Поражённые смоляным раком деревья сосны (при наличии раковых ран более 2/3 окружности ствола) были отнесены к III категории санитарного состояния и подлежат рубке в соответствии с п. 31 Правил осуществления мероприятий по предупреждению распространения вредных организмов (Приказ Минприроды России от 12.09.2016 № 470).

2.3. Выборке подлежит, % деревьев от общего запаса насаждения:

Категории санитарного состояния	Подлежит выборке по санитарному состоянию, %	Причины назначения
ослабленных	-	
сильно ослабленных	2	Раковые раны в нижней части кроны более 2/3 окружности ствола
усыхающих	1	Раковые раны в нижней части кроны более 2/3 окружности ствола
свежего сухостоя	2	
в т.ч. свежего ветровала	-	
свежего бурелома	-	
старого сухостоя	10	
в т.ч. старого ветровала	2	
старого бурелома	4	
аварийных деревьев	-	
Итого:	15	

2.4. Полнота лесного насаждения после уборки деревьев, подлежащих рубке, составит **0.62**;
Критическая полнота для данной категории лесных насаждений составляет: **0.3**

ЗАКЛЮЧЕНИЕ

С целью предотвращения негативных процессов или ущерба от их воздействия назначено: руководствуясь п. 35 Правил осуществления мероприятий по предупреждению распространения вредных организмов (Приказ Минприроды от 12.09.2016 № 470) произвести санитарно-оздоровительное мероприятие в виде выборочной санитарной рубки, т.к. полнота насаждения после удаления деревьев, подлежащих рубке, не снизится ниже критического значения (0.3) установленного для сосновых насаждений в эксплуатационных лесах.

Технология рубки: *среднепасечная, используя существующую технологическую сеть;*

Запас деревьев, подлежащих рубке: по санитарному состоянию – **33 м³/га;**

при создании технологической сети (0 %) - **0 м³/га;**

Участковое лесничество	Урочище (дача)	Квартал	Выдел	Площадь выдела, га	Вид мероприятия	Площадь мероприятия, га	Порода	Запас на выдел, подлежащий рубке, км.	Крайние сроки проведения
Стрелицкое		72	14	43,7	ВСП	43,7	Сосна	1440	II- IV квартал 2018 года.
							Береза	-	
							Итого:	1440	

Меры по обеспечению возобновления: -;

Мероприятия, необходимые для предупреждения заражения или повреждения смежных насаждений: *своевременная вывозка заготовленной древесины, очистка лесосек осуществляется в соответствии со способами, указанными в п. 41 Правил осуществления мероприятий по предупреждению распространения вредных организмов (Приказ Минприроды от 12.09.2016 № 470).*

Сведения для расчёта степени повреждения:

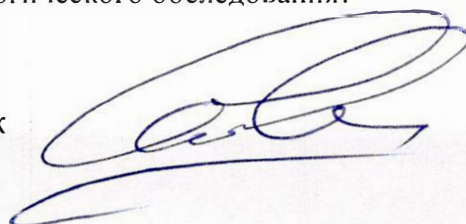
год образования старого сухостоя – 2012-2014 гг.;

основная причина повреждения древесины: *расщепление стволов в результате снеголома;*

Дата проведения обследования: 08 февраля 2018 года.

Исполнители работ по проведению лесопатологического обследования:

Начальник отдела защиты леса и ГЛПИМ
филиала ФБУ «Рослесозащита» -
ЦЗЛ Нижегородской области, канд. биол. наук



С.В. Салин

Ведомость перечёта деревьев, назначенных в рубку

ВРЕМЕННАЯ ПРОБНАЯ ПЛОЩАДЬ № 1

Субъект Российской Федерации Нижегородская область

Лесничество (лесопарк) Ветлужское районное

Участковое лесничество Стрелицкое

Квартал 72 Выдел 14 Площадь, га 43,7

Площадь лесопатологического выдела, га 43,70

Номер очага вредных организмов

Размер пробной площади, га -

Количество реласкопических площадок, шт. 13

Таксационная характеристика:

Тип леса Смч ВЗ Состав 10С+Б

Возраст, лет 70

Бонитет II

Полнота 0,73

Запас на 1 га 230 в.т.ч. захламлённость (сухостой, валеж) 27

Возобновление: -

Время и причина ослабления насаждения: Ветровал, бурелом прошлых лет (821/822), смоляной рак сосны (371)

Тип очага: эпизодический, хронический (подчеркнуть)

Фаза развития очага: начальная, нарастание численности, собственно вспышка, кризиса (подчеркнуть)

Состояние насаждения, намечаемые мероприятия:

Насаждение с нарушенной устойчивостью, требующее проведение выборочной санитарной рубки

Исполнитель работ по проведению лесопатологического обследования:

Начальник отдела защиты леса и государственного лесопатологического мониторинга

Должность

Салин С.В.

ФИО



Подпись

Дата составления документа: 08.02.2018 года

Телефон: 8 (831) 428-94-27

Ведомость перечёта деревьев на реласкопических площадках к временной пробной площади № 1

Лесничество (лесопарк) Ветлужское районное

уч. лесничество

Стрелицкое

Дата проведения: 08.02.2018 года

Квартал 72

Выдел 14

Площадь выдела, га 43,7

Площадь лесопатологического выдела (повреждения, поражения), га 43,7

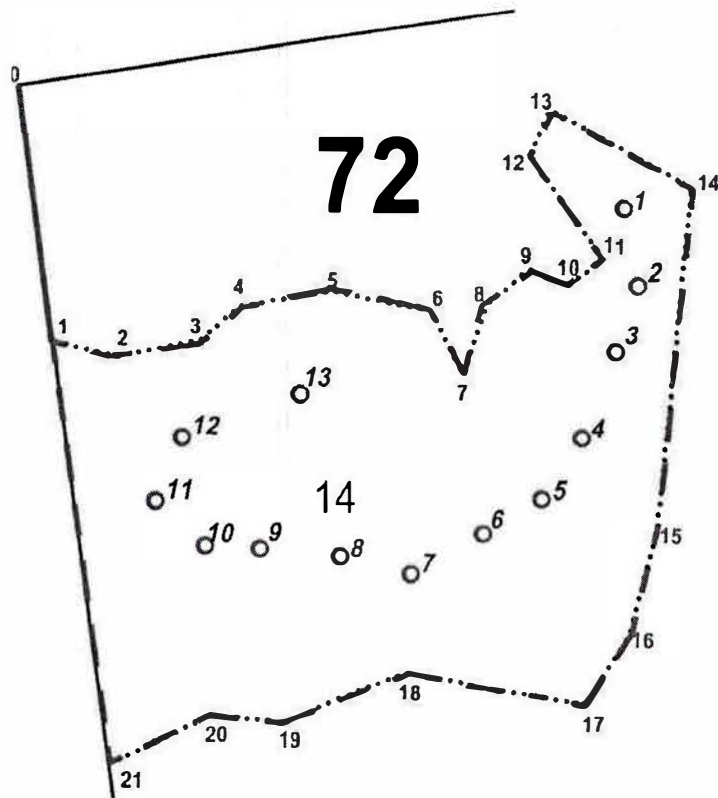
№ реласкопической площадки	Сосна										Берёза												
	без признаков ослабления	ослабленные	сильно ослабленные	усыхающие	свежий сухой	старый сухой	свежий ветровал, снеговал	старый ветровал, снеговал	свежий бурелом, снеголом	старый бурелом, снеголом	аварийные деревья	без признаков ослабления	ослабленные	сильно ослабленные	усыхающие	свежий сухой	старый сухой	свежий ветровал, снеговал	старый ветровал, снеговал	свежий бурелом, снеголом	старый бурелом, снеголом	аварийные деревья	
1	19	1				1																	
2	21	1		1		2									1								
3	18																						
4	20	2	1	1	2	2																	
5	17							2		2													
6	25	2				2		2		2					1								
7	16	2	1												2								
8	18						1		2														
9	22	1	2		1	1																	
10	27	1			1	3									3								
11	20	2	1	1	1	3		2		3					1								
12	22					1									3								
13	21	2				2																	
№ реласкопической площадки	без признаков ослабления	ослабленные	сильно ослабленные	усыхающие	свежий сухой	старый сухой	свежий ветровал, снеговал	старый ветровал, снеговал	свежий бурелом, снеголом	старый бурелом, снеголом	аварийные деревья	без признаков ослабления	ослабленные	сильно ослабленные	усыхающие	свежий сухой	старый сухой	свежий ветровал, снеговал	старый ветровал, снеговал	свежий бурелом, снеголом	старый бурелом, снеголом	аварийные деревья	
1																							
2																							
3																							
4																							
5																							
6																							
7																							
8																							
9																							
10																							

Исполнитель: Начальник отдела защиты леса и ГЛИМ филиала ФБУ "Рослесозащита" - ЦЗЛ Нижегородской области


подпись С.В. Сулин

Абрис участка леса

в квартале 72, выдел 14 площадью 43,7 га
Стрелицкого участкового лесничества Ветлужского районного лесничества,
намеченного под выборочную санитарную рубку
М 1:10000



Условные обозначения:

- 3° месторасположение реласкопической площадки (пробной площади)

№ выдела	Ленты (круговой площадки) перечёта						
	№ ленты (площадки)	Географические координаты		длина, м	ширина, м	радиус, м	площадь, га
		Широта	Долгота				
1	14	57.63273	45.30268				
2	14	57.63161	45.30242				
3	14	57.63110	45.30169				
4	14	57.63066	45.30070				
5	14	57.63007	45.29881				
6	14	57.62921	45.29731				
7	14	57.62823	45.29542				
8	14	57.62926	45.29345				
9	14	57.63000	45.29216				
10	14	57.63043	45.29087				
11	14	57.63131	45.29010				
12	14	57.63197	45.29208				
13	14	57.63202	45.29478				

Номер ра точек	Географические координаты		Румбы линий	Длина, м	Номера точек	Географические координаты		Румбы линий	Длина, м
	Широта	Долгота				Широта	Долгота		
0-1	57°38'8"	45°17'24"	ЮВ:7	330	11-12	57°37'54	45°18'6"	СЗ:36	160
1-2	57°37'57	45°17'22"	ЮВ:77	95	12-13	57°37'59	45°18'3"	СВ:18	70
2-3	57°37'56	45°17'27"	СВ:80	110	13-14	57°38'1	45°18'5"	ЮВ:60	220
3-4	57°37'56	45°17'33"	СВ:46	70	14-15	57°37'56	45°18'15"	ЮЗ:7	460
4-5	57°37'57	45°17'37"	СВ:83	120	15-16	57°37'42	45°18'4"	ЮЗ:16	140
5-6	57°37'56	45°17'44"	ЮВ:80	145	16-17	57°37'39	45°18'0"	ЮЗ:33	110
6-7	57°37'54	45°17'52"	ЮВ:21	100	17-18	57°37'36	45°17'55"	СЗ:80	245
7-8	57°37'51	45°17'53"	СВ:18	100	18-19	57°37'40	45°17'42"	ЮЗ:71	180
8-9	57°37'54	45°17'56"	СВ:53	80	19-20	57°37'39	45°17'31"	СЗ:86	100
9-10	57°37'55	45°18'0"	ЮВ:67	60	20-21	57°37'40	45°17'25"	ЮЗ:66	142
10-11	57°37'54	45°18'3"	СВ:47	60	21-1	57°37'39	45°17'17"	СЗ:7	557

Исполнители работ по проведению лесопатологического обследования:

Начальник отдела защиты леса и ГЛПМ
филиала ФБУ «Рослесозащита» -
ЦЗЛ Нижегородской области, канд. биол. наук

С.В. Салин

Дата составления документа 19.02.2018 г.

Телефон 8 (831) 428-94-27

2. **Инструментальное лесопатологическое обследование лесного участка в квартале 72, выдел 26**

2.1. На площади 10,5 га фактическая таксационная характеристика лесных насаждений соответствует (не соответствует) таксационному описанию (нужное подчеркнуть). Причины несоответствия: - .

Ведомость лесных участков с выявленными несоответствиями таксационным описаниям приведена в приложении 1 к Акту

2.2. Состояние насаждений: **с нарушенной устойчивостью** V
с утраченной устойчивостью -

Причины повреждения:

Основная причина ослабления: повреждение насаждения в результате воздействия негативных погодно-климатических факторов, что привело к образованию ветровала и бурелома (821/822);

Дополнительные причины ослабления: поражение сосны обыкновенной смоляным раком (*Cronartium flaccidum* Wint.; *Peridermium pini* (Willd) Lev. et Kleb.) (371).

Описание повреждений насаждений:

Основные признаки ослабления: усыхание и ажурность кроны, дехромация, суховершинность, сломы в средней части ствола или нижней части кроны, обрыв корней, вывалы деревьев;

Дополнительные признаки ослабления: следы заселения вторичных стволовых вредителей (личиночные ходы, колыбельки), раковые раны в нижней части кроны или средней части ствола более 2/3 окружности ствола.

Фактический отпад: текущий - 5 м³/га; общий – 19 м³/га.

В том числе:

заселено (отработано) стволовыми вредителями

Вид вредителя	Порода	Встречаемость, %			отработанных деревьев	Степень заселения лесного насаждения (слабая, средняя, сильная)
		заселённых деревьев по категориям				
		I-II	III	IV		

повреждено огнем

Порода	Вид пожара	Состояние корневых лап		Состояние корневой шейки		Подсушивание луба	
		% поврежденных огнём корней	% деревьев с данным повреждением	ожог корневой шейки по окружности (1/4; 2/4; 3/4; более 3/4)	% деревьев с данным повреждением	по окружности (1/4; 2/4; 3/4; более 3/4)	% деревьев с данным повреждением
-	-	-	-	-	-	-	-

заражено болезнями

Вид	Порода	Встречаемость (% заражённых деревьев)	Степень поражения лесного насаждения (слабая, средняя, сильная)
Смоляной рак	Сосна	4	Слабая

Поражённые смоляным раком деревья сосны (при наличии раковых ран более 2/3 окружности ствола) были отнесены к III категории санитарного состояния и подлежат рубке в соответствии с п. 31 Правил осуществления мероприятий по предупреждению распространения вредных организмов (Приказ Минприроды России от 12.09.2016 № 470.

2.3. Выборке подлежит, % деревьев от общего запаса насаждения:

Категории санитарного состояния	Подлежит выборке по санитарному состоянию, %	Причины назначения
ослабленных	-	
сильно ослабленных	2	Раковые раны в нижней части кроны более 2/3 окружности ствола
усыхающих	1	Раковые раны в нижней части кроны более 2/3 окружности ствола
свежего сухостоя	1	
в т.ч. свежего ветровала	-	
свежего бурелома	-	
старого сухостоя	6	
в т.ч. старого ветровала	1	
старого бурелома	3	
аварийных деревьев	-	
Итого:	10	

2.4. Полнота лесного насаждения после уборки деревьев, подлежащих рубке, составит **0.63**;
Критическая полнота для данной категории лесных насаждений составляет: **0.3**

ЗАКЛЮЧЕНИЕ

С целью предотвращения негативных процессов или ущерба от их воздействия назначено: руководствуясь п. 35 Правил осуществления мероприятий по предупреждению распространения вредных организмов (Приказ Минприроды от 12.09.2016 № 470) произвести санитарно-оздоровительное мероприятие в виде выборочной санитарной рубки, т.к. полнота насаждения после удаления деревьев, подлежащих рубке, не снизится ниже критического значения (0.3) установленного для сосновых насаждений в эксплуатационных лесах.

Технология рубки: *среднепассечная, используя существующую технологическую сеть*;

Запас деревьев, подлежащих рубке: по санитарному состоянию – **24 м³/га**;

при создании технологической сети (0 %) - **0 м³/га**;

Участковое лесничество	Урочище (дача)	Квартал	Выдел	Площадь выдела, га	Вид мероприятия	Площадь мероприятия, га	Порода	Запас на выдел, подлежащий рубке, кубм.	Крайние сроки проведения
Стрелинское		72	26	10,5	ВСП	10,5	Сосна	251	II- IV квартал 2018 года.
							Береза	-	
							Итого:	251	

Меры по обеспечению возобновления: -;

Мероприятия, необходимые для предупреждения заражения или повреждения смежных насаждений: *своевременная вывозка заготовленной древесины, очистка лесосек осуществляется в соответствии со способами, указанными в п. 41 Правил осуществления мероприятий по предупреждению распространения вредных организмов (Приказ Минприроды от 12.09.2016 № 470).*

Сведения для расчёта степени повреждения:

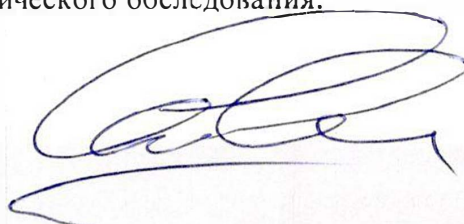
год образования старого сухостоя – 2012-2014 гг.;

основная причина повреждения древесины: *расщепление стволов в результате снеголома*;

Дата проведения обследования: 08 февраля 2018 года.

Исполнители работ по проведению лесопатологического обследования:

Начальник отдела защиты леса и ГЛПМ
филиала ФБУ «Рослесозащита» -
ЦЗЛ Нижегородской области, канд. биол. наук



С.В. Салин

Ведомость перечёта деревьев, назначенных в рубку

ВРЕМЕННАЯ ПРОБНАЯ ПЛОЩАДЬ № 2

Субъект Российской Федерации Нижегородская область
Лесничество (лесопарк) Ветлужское райо ное Участковое лесничество Стрелицкое
Квартал 72 Выдел 26 Площадь, га 10,5 Площадь лесопатологического выдела, га 10,50
Номер очага вредных организмов _____ Размер пробной площади, га - Количество реласкопических площадок, шт. 7
Таксационная характеристика:
Тип леса Смч ВЗ Состав 10С+Б Возраст, лет 70 Бонитет II Полнота 0,70
Запас на 1 га 240 в.т.ч. захламлиённость (сухостой, валеж) 16 Возобновление: -
Время и причина ослабления насаждения: Ветровал, бурелом прошлых лет (821/822), смоляной рак сосны (371)

Тип очага: эпизодический, хронический (подчеркнуть)

Фаза развития очага: начальная, нарастание численности, собственно вспышка, кризиса (подчеркнуть)

Состояние насаждения, намечаемые мероприятия :

Насаждение с нарушенной устойчивостью, требующее проведение выборочной санитарной рубки

Исполнитель работ по проведению лесопатологического обследования:

Начальник отдела защиты леса и государственного лесопатологического мониторинга

Должность

Салин С.В.

ФИО



Подпись

Дата составления документа: 08.02.2018 года

Телефон: 8 (831) 428-94-27

Веломость перечёта деревьев на реласкопических площадках к временной пробной площади № 2

Лесничество (лесопарк) Велижское районное

уч. лесничество

Спирелицкое

Дата проведения: 08.02.2018 года

Квартал

72

Выдел

26

Площадь выдела, га

10,5

Площадь лесопатологического выдела (повреждения, поражения), га

10,5

№ реласкопической площадки	Сосна										Берёза												
	без признаков ослабления	ослабленные	сильно ослабленные	усыхающие	свежий сухостой	старый сухостой	свежий ветровал, снеговал	старый ветровал, снеговал	свежий бурелом, снеголом	старый бурелом, снеголом	аварийные деревья	без признаков ослабления	ослабленные	сильно ослабленные	усыхающие	свежий сухостой	старый сухостой	свежий ветровал, снеговал	старый ветровал, снеговал	свежий бурелом, снеголом	старый бурелом, снеголом	аварийные деревья	
1												1											
2	21	1										20	1										
3	18	2										18	2										
4	20	2	1	1	1	1						20	2	1	1	1	1						
5	16	1										16	1										
6	21	1										21	1										
7	25	2	2									25	2	2									
8																							
9																							
10																							

Исполнитель: Начальник отдела защиты леса и ГЛПМ филиала ФБУ "Рослесхозинститут" - ЦЗЛ Нижегородской области

подпись

С.В. Сидин

Филиал ФБУ "Рослесозащита" - ЦЗЛ Нижегородской области

(организация, проводившая работу)

Департамент лесного хозяйства Нижегородской области

(уполномоченный орган субъекта Российской Федерации)

Карточка лесопатологической таксации

Лесничество (лесопарк) Ветлужское районное уч. лесничество: Стрелицкое Точка поворота 2 Географические координаты: С.Ш.: 57.62069 В.Д.: 45.28798 Дата проведения: 08.02.2018 года

Квартал 72 Выдел 26 Площадь выдела, га 10,5 Площадь лесопатологического выдела (повреждения, поражения), га 10,50
 Состав 10С+Б Возраст, лет 70 Полнота исходная 0,70 Полнота фактическая 0,651 Бонитет II ТЛ/ТУМ Смч В₃ Запас на 1 га 240

Причины ослабления насаждений (код) 821/822 Ветровал, бурелом прошлых лет 371 Создание технологической сети, %

Состав		Ярус	Класс Крафта	Возраст породы, лет	Количество угнетенных деревьев, шт.	Распределение деревьев по категориям состояния, % от запаса												Доля поврежденных деревьев, %	Признаки повреждения насаждений (код)						Рекомендуемые санитарно-оздоровительные мероприятия								
						без признаков ослабления	ослабленные	сильно ослабленные	усыхающие	снежной сухой	старый сухой	снежной ветровал, снегопад	старый ветровал, снегопад	снежной бурелом, снеголом	старый бурелом, снеголом	аварийные деревья	признак 1		признак 2		признак 3		признак 4		признак 5		признак 6		вид	площадь, га	запас, м ³		
																	кол		% деревьев с наличием признака от числа стволов	кол	% деревьев с наличием признака от числа стволов	кол	% деревьев с наличием признака от числа стволов	кол	% деревьев с наличием признака от числа стволов	кол	% деревьев с наличием признака от числа стволов	кол				% деревьев с наличием признака от числа стволов	кол
1	2	3	4	5	6	7	8	9	10	11	12	13	14	15	16	17	18	19	20	21	22	23	24	25	26	27	28	29	30	31	32	33	
9,6	Сосна	1	2	70	167	85	5	2	1	1	2	-	1	-	3	-	10	218	3	206	1	610	7	808	4						ВСП	10,50	251
0,4	Берёза	1	2	70	6	100	-	-	-	-	-	-	-	-	-	-	-																
10,0	Итого:				173	85	5	2	1	1	2	-	1	-	3	-	10							Итого:			251						

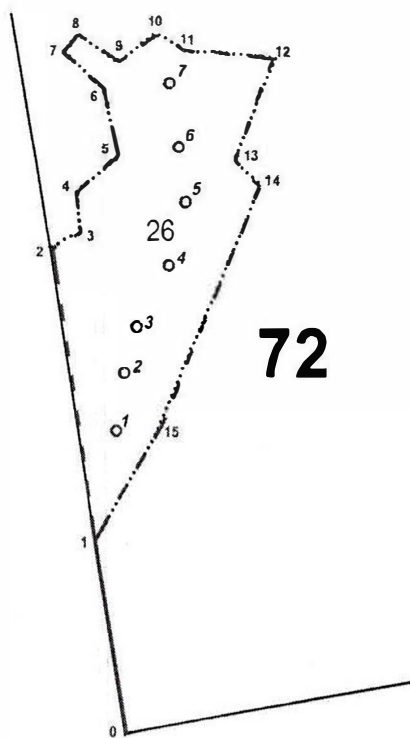
Исполнитель: Начальник отдела защиты леса и ГЛИМ филиала ФБУ "Рослесозащита" - ЦЗЛ Нижегородской области


подпись

С.В. Салин

Абрис участка леса

в квартале 72, выдел 26 площадью 10,5 га
Стрелицкого участкового лесничества Ветлужского районного лесничества,
намеченного под выборочную санитарную рубку
М 1:10000



Условные обозначения:


3° месторасположение реласкопической площадки (пробной площади)

№ выдела	Ленты (круговой площадки) перечёта						
	№ ленты (площадки)	Географические координаты		длина, м	ширина, м	радиус, м	площадь, га
		Широта	Долгота				
1	26	57.62069	45.28798				
2	26	57.62158	45.28860				
3	26	57.62225	45.28929				
4	26	57.62417	45.29025				
5	26	57.62290	45.29017				
6	26	57.62356	45.29072				
7	26	57.62388	45.29023				

Номера точек	Географические координаты		Румбы линий	Длина, м	Номера точек	Географические координаты		Румбы линий	Длина, м
	Широта	Долгота				Широта	Долгота		
0-1	57°36'59"	45°17'8"	СЗ:7	250	8-9	57°37'29	45°17'20"	ЮВ:53	65
1-2	57°37'7	45°17'10"	СЗ:7	410	9-10	57°37'27	45°17'22"	СВ:52	70
2-3	57°37'21	45°17'13"	СВ:81	42	10-11	57°37'28	45°17'26"	ЮВ:50	45
3-4	57°37'20	45°17'15"	СВ:0	50	11-12	57°37'27	45°17'27"	ЮВ:84	120
4-5	57°37'22	45°17'16"	СВ:46	80	12-13	57°37'25	45°17'34"	ЮЗ:22	155
5-6	57°37'23	45°17'20"	СЗ:12	95	13-14	57°37'21	45°17'29"	ЮВ:53	40
6-7	57°37'26	45°17'20"	СЗ:47	75	14-15	57°37'20	45°17'30"	ЮЗ:24	360
7-8	57°37'28	45°17'18"	СВ:47	30	15-1	57°37'11	45°17'17"	ЮЗ:30	173

Исполнители работ по проведению лесопатологического обследования:

Начальник отдела защиты леса и ГЛПМ
филиала ФБУ «Рослесозащита» -
ЦЗЛ Нижегородской области, канд. биол. наук



С.В. Салин

Дата составления документа 19.02.2018 г.

Телефон 8 (831) 428-94-27

2. Инструментальное лесопатологическое обследование лесного участка в квартале 73, выдел 1

2.1. На площади 0,6 га фактическая таксационная характеристика лесных насаждений соответствует (не соответствует) таксационному описанию (нужное подчеркнуть). Причины несоответствия: - .

Ведомость лесных участков с выявленными несоответствиями таксационным описаниям приведена в приложении 1 к Акту

2.2. Состояние насаждений: **с нарушенной устойчивостью**

V

с утраченной устойчивостью

-

Причины повреждения:

Основная причина ослабления: повреждение насаждения в результате воздействия негативных погодно-климатических факторов, что привело к образованию ветровала и бурелома (821/822);

Дополнительные причины ослабления: поражение сосны обыкновенной смоляным раком (*Cronartium flaccidum* Wint.; *Peridermium pini* (Willd) Lev. et Kleb.) (371).

Описание повреждений насаждений:

Основные признаки ослабления: усыхание и ажурность кроны, дехромация, суховершинность, сломы в средней части ствола или нижней части кроны, обрыв корней, вывалы деревьев;

Дополнительные признаки ослабления: следы заселения вторичных стволовых вредителей (личиночные ходы, колыбельки), раковые раны в нижней части кроны или средней части ствола более 2/3 окружности ствола.

Фактический отпад: текущий - 2 м³/га; общий – 18 м³/га.

В том числе:

заселено (отработано) стволовыми вредителями

Вид вредителя	Порода	Встречаемость, %			Степень заселения лесного насаждения (слабая, средняя, сильная)	
		заселённых деревьев по категориям				отработанных деревьев
		I-II	III	IV		

повреждено огнем

Порода	Вид пожара	Состояние корневых лап		Состояние корневой шейки		Подсушивание луба	
		% поврежденных огнём корней	% деревьев с данным повреждением	ожог корневой шейки по окружности (1/4; 2/4; 3/4; более 3/4)	% деревьев с данным повреждением	по окружности (1/4; 2/4; 3/4; более 3/4)	% деревьев с данным повреждением
-	-	-	-	-	-	-	-

заражено болезнями

Вид	Порода	Встречаемость (% заражённых деревьев)	Степень поражения лесного насаждения (слабая, средняя, сильная)
Смоляной рак	Сосна	3	Слабая

Поражённые смоляным раком деревья сосны (при наличии раковых ран более 2/3 окружности ствола) были отнесены к III категории санитарного состояния и подлежат рубке в соответствии с п. 31 Правил осуществления мероприятий по предупреждению распространения вредных организмов (Приказ Минприроды России от 12.09.2016 № 470).

2.3. Выборке подлежит, % деревьев от общего запаса насаждения:

Категории санитарного состояния	Подлежит выборке по санитарному состоянию, %	Причины назначения
ослабленных	-	
сильно ослабленных	1	Раковые раны в нижней части кроны более 2/3 окружности ствола
усыхающих	-	-
свежего сухостоя	1	
в т.ч. свежего ветровала	-	
свежего бурелома	-	
старого сухостоя	8	
в т.ч. старого ветровала	4	
старого бурелома	1	
аварийных деревьев	-	
Итого:	10	

2.4. Полнота лесного насаждения после уборки деревьев, подлежащих рубке, составит **0.63**;
Критическая полнота для данной категории лесных насаждений составляет: **0.3**

ЗАКЛЮЧЕНИЕ

С целью предотвращения негативных процессов или ущерба от их воздействия назначено: руководствуясь п. 35 Правил осуществления мероприятий по предупреждению распространения вредных организмов (Приказ Минприроды от 12.09.2016 № 470) произвести санитарно-оздоровительное мероприятие в виде выборочной санитарной рубки, т.к. полнота насаждения после удаления деревьев, подлежащих рубке, не снизится ниже критического значения (0.3) установленного для сосновых насаждений в эксплуатационных лесах.

Технология рубки: *беспасечная, используя естественные поляны и прогалыны;*

Запас деревьев, подлежащих рубке: по санитарному состоянию – **20 м³/га;**

при создании технологической сети (0 %) - **0 м³/га;**

Участковое лесничество	Урочище (дача)	Квартал	Выдел	Площадь выдела, га	Вид мероприятия	Площадь мероприятия, га	Порода	Запас на выдел, подлежащий рубке, куб.м.	Крайние сроки проведения
Стрелинское		73	1	0,6	ВСП	0,6	Сосна	8	II- IV квартал 2018 года.
							Ель	1	
							Береза	2	
							Итого:	11	

Меры по обеспечению возобновления: -;

Мероприятия, необходимые для предупреждения заражения или повреждения смежных насаждений: *своевременная вывозка заготовленной древесины, очистка лесосек осуществляется в соответствии со способами, указанными в п. 41 Правил осуществления мероприятий по предупреждению распространения вредных организмов (Приказ Минприроды от 12.09.2016 № 470).*

Сведения для расчёта степени повреждения:

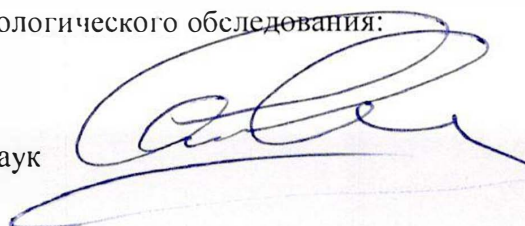
год образования старого сухостоя – 2012-2014 гг.;

основная причина повреждения древесины: *расщепление стволов в результате снеголома;*

Дата проведения обследования: 08 февраля 2018 года.

Исполнители работ по проведению лесопатологического обследования:

Начальник отдела защиты леса и ГЛПМ
филиала ФБУ «Рослесозащита» -
ЦЗЛ Нижегородской области, канд. биол. наук



С.В. Салин

Ведомость перечёта деревьев, назначенных в рубку

ВРЕМЕННАЯ ПРОБНАЯ ПЛОЩАДЬ № 3

Субъект Российской Федерации Нижегородская область
Лесничество (лесопарк) Ветлужское районное Участковое лесничество Стрелицкое
Квартал 73 Выдел 1 Площадь, га: выдела 0,6 лесопатологического выдела 0,6
Номер очага вредных организмов _____ Размер пробной площади, га 0,6
Таксационная характеристика:
Тип леса Смбр/В₂ Состав 7С1Е2Б Возраст, лет 50 Бонитет II
Полнота 0,7 Запас на 1 га 200 Возобновление: -
Время и причина ослабления насаждения: Ветровал, бурелом прошлых лет

Тип очага: эпизодический, хронический (подчеркнуть)

Фаза развития очага: начальная, нарастание численности, собственно вспышка, кризиса (подчеркнуть)

Состояние насаждения, намечаемые мероприятия:

Насаждение с нарушенной устойчивостью, требующее проведение выборочной санитарной рубки

Исполнитель работ по проведению лесопатологического обследования:

Начальник отдела защиты леса и государственного лесопатологического мониторинга

Должность

Дата составления документа: 08.02.2018 года

Салин С.В.

ФИО

Подпись

Телефон 8 (831) 428-94-27

ВЕДОМОСТЬ ПЕРЕЧЁТА ДЕРЕВЬЕВ

Порода: *Сосна*

Средний диаметр, см. 18

Ступени толщины, см.	Распределение деревьев по категориям состояния, шт.																Всего деревьев по ступеням толщины		
	I	II	III	IV		V		VI			ветровал, бурелом			аварийные деревья			шт.	в т.ч. подлежат рубке, %	
				НЗ	З	НЗ	З	НЗ	З	О	НЗ	З	О	НЗ	З	О			
8	4	7									1			2				14	21
12	80	13					2				3			3				101	8
16	97	11	1				1				4			5				119	9
20	64	7	1				1				2			5				80	11
24	35	1									2			3				41	12
28	13	1	1											1				16	13
32	6																	6	-
36	1																	1	-
40																			
44																			
48																			
52																			
56																			
Итого	шт.	300	40	3	-	-	4	-	-	-	12	-	-	19	-	-	-	378	-
	%	79	11	1	-	-	1	-	-	-	3	-	-	5	-	-	-	100	10

6 8 11

Порода: *Ель*

Средний диаметр, см. 15

Ступени толщины, см.	Распределение деревьев по категориям состояния, шт.																Всего деревьев по ступеням толщины		
	I	II	III	IV		V		VI			ветровал, бурелом			аварийные деревья			шт.	в т.ч. подлежат рубке, %	
				НЗ	З	НЗ	З	НЗ	З	О	НЗ	З	О	НЗ	З	О			
8	8	7									2							17	12
12	17	7									2							26	8
16	22	5									2		2					31	13
20	8	1								1								10	10
24	2																	2	-
28	1																	1	-
32																			
36																			
40																			
44																			
48																			
52																			
56																			
Итого	шт.	58	20	-	-	-	-	-	-	-	7	-	-	2	-	-	-	87	-
	%	67	23	-	-	-	-	-	-	-	8	-	-	2	-	-	-	100	10

Порода: *Берёза*

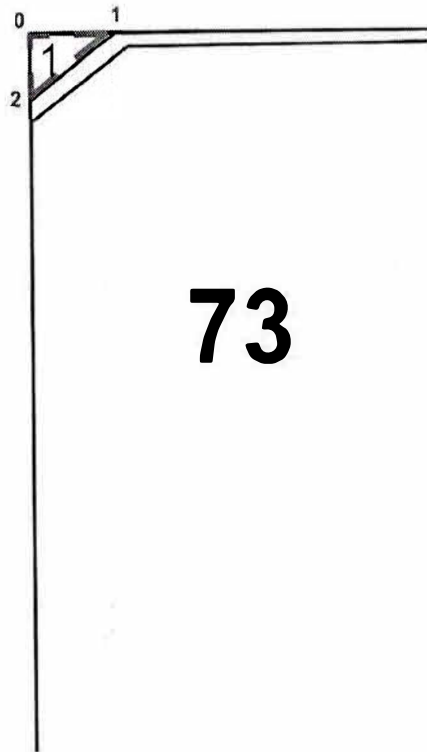
Средний диаметр, см. 16

Ступени толщины, см.	Распределение деревьев по категориям состояния, шт.																Всего деревьев по ступеням толщины		
	I	II	III	IV		V		VI			ветровал, бурелом			аварийные деревья			шт.	в т.ч. подлежат рубке, %	
				НЗ	З	НЗ	З	НЗ	З	О	НЗ	З	О	НЗ	З	О			
8	18										3							21	14
12	36										3			2				41	12
16	43										1			3				47	9
20	17													3				20	15
24	8													1				9	11
28	2																	2	-
32	2																		
36																			
40																			
44																			
48																			
52																			
56																			
Итого	шт.	126	-	-	-	-	-	-	-	-	7	-	-	9	-	-	-	142	-
	%	90	-	-	-	-	-	-	-	-	4	-	-	6	-	-	-	100	10

Примечание: НЗ - незаселенное, З - заселенное, О - отработанное

Абрис участка леса

в квартале 73, выдел 1 площадью 0,6 га
Стрелицкого участкового лесничества Ветлужского районного лесничества,
намеченного под выборочную санитарную рубку
М 1:10000



Условные обозначения:

3° месторасположение реласкопической площадки (пробной площади)

№ выдела	Ленты (круговой площадки) перечёта						
	№ ленты (площадки)	Географические координаты		длина, м	ширина, м	радиус, м	площадь, га
		Широта	Долгота				

Номера точек	Географические координаты		Румбы линий	Длина, м	Номера точек	Географические координаты		Румбы линий	Длина, м
	Широта	Долгота				Широта	Долгота		
0-1	57°38'4"	45°18'28"	СВ:83	110					
1-2	57°38'4"	45°18'35"	ЮЗ:44	143					
2-3	57°38'1"	45°18'27"	СЗ:7	90					

Исполнители работ по проведению лесопатологического обследования:

Начальник отдела защиты леса и ГЛПМ
филиала ФБУ «Рослесозащита» -
ЦЗЛ Нижегородской области, канд. биол. наук


С.В. Салин

Дата составления документа 19.02.2018 г.

Телефон 8 (831) 428-94-27

Ведомость лесных участков с выявленными несоответствиями таксационным описаниям

Источник данных	Год проведения лесоустройства	Номер квартала	Номер выдела	Площадь выдела, га	Целевое назначения лесов	Категория защитных лесов	Номер лесопатологического выдела	Площадь лесопатологического выдела, га	Таксационная характеристика										Заложено пробных площадей			
									Состав	Порода	Возраст, лет	Средняя высота, м.	Средний диаметр см.	Тип леса	ТУМ	Полнота	Бонитет	Запас древесины, м ³ /га			Количество, шт.	Общая площадь, га
																		Общий	в т.ч.			
																			Корневой	Сухостоя		
1	2	3	4	5	6	7	8	9	10	11	12	13	14	15	16	17	18	19	20	21	22	23
<i>Стрелицкое участковое лесничество</i>																						
ТО	2014																					
Ф																						
ТО	2014																					
Ф																						
ТО	2014																					
Ф																						

Примечание: ТО - таксационные описания
Ф - фактическая характеристика лесного участка

Исполнители работ по проведению лесопатологического обследования:

Начальник отдела защиты леса и ГЛПМ филиала ФБУ "Рослесозащита" - ЦЗЛ Нижегородской области



С.В. Салин