



АКТ

лесопатологического обследования № 41 от "02" 04 2018 года
лесных насаждений в Вачском районном лесничестве
Нижегородской области

Способ лесопатологического обследования: 1. Визуальный
2. Инструментальный

Место проведения

Участковое лесничество	Урочище (дача)	Квартал (кварталы)	Выдел (выделы)	Площадь га
Степановское		10	18	4,6
Степановское		10	52	1,0
Итого по участковому лесничеству:				5,6

Лесопатологическое обследование проведено на общей площади 5,6 га

2. **Инструментальное лесопатологическое обследование лесного участка в квартале 10, выдел 18**

2.1. На площади 4,6 га фактическая таксационная характеристика лесных насаждений соответствует (не соответствует) таксационному описанию (нужное подчеркнуть). Причины несоответствия: _____

Ведомость лесных участков с выявленными несоответствиями таксационным описаниям приведена в приложении 1 к Акту

2.2. Состояние насаждений: **с нарушенной устойчивостью**

-

с утраченной устойчивостью

V

Причины повреждения:

Основная причина ослабления: устойчивый низовой пожар средней интенсивности 2010 года (867);

Дополнительные причины ослабления:

Описание повреждений насаждений:

Основные признаки ослабления: ажурность кроны, изреженность кроны, нагар на стволах, вывал деревьев, сломы стволов

Дополнительные признаки ослабления:

Фактический отпад: текущий – 16 м³/га; общий – 194 м³/га.

В том числе:

заселено (отработано) стволовыми вредителями

Вид вредителя	Порода	Встречаемость, %		Степень заселения лесного насаждения (слабая, средняя, сильная)
		заселённых деревьев	отработанных деревьев	
-	-	-	-	-

повреждено огнем

Порода	Вид пожара	Состояние корневых лап		Состояние корневой шейки		Подсушивание луба	
		% поврежденных огнём корней	% деревьев с данным повреждением	ожог корневой шейки по окружности (1/4; 2/4; 3/4; более 3/4)	% деревьев с данным повреждением	по окружности (1/4; 2/4; 3/4; более 3/4)	% деревьев с данным повреждением
Сосна	Низовой устойчивый средней интенсивности	-	-	3/4	3	-	-
		-	-	Более 3/4	97	-	-

заражено болезнями

Вид	Порода	Встречаемость (% заражённых деревьев)	Степень поражения лесного насаждения (слабая, средняя, сильная)
-	-	-	-

2.3. Выборке подлежит, % деревьев от общего запаса насаждения:

Категории санитарного состояния	Подлежит выборке по санитарному состоянию, %	Причины назначения
ослабленных	-	
сильно ослабленных	-	
усыхающих	-	
свежего сухостоя	8	
в т. ч. свежего ветровала	-	
свежего бурелома	-	
старого сухостоя	89	
в т. ч. старого ветровала	27	
старого бурелома	10	
аварийных деревьев	-	
Итого:	97	

2.4. Полнота лесного насаждения после уборки деревьев, подлежащих рубке, составит **0,02**;
Критическая полнота для данной категории лесных насаждений **не лимитируется**

ЗАКЛЮЧЕНИЕ

С целью предотвращения негативных процессов или ущерба от их воздействия назначено: *рекомендуется произвести санитарно-оздоровительные мероприятия в виде выборочной санитарной рубки, т. к. критическая полнота в особо защитных участках леса не лимитируется*

Технология рубок: *беспасечная*;

Запас деревьев, подлежащих рубке: по санитарному состоянию – **194 м³/га**;
при создании технологической сети (0 %) - **0 м³/га**;

Участковое лесничество	Урочище (дача)	Квартал	Выдел	Площадь выдела, га	Вид мероприятия	Площадь мероприятия, га	Порода	Запас на выделе, подлежащий рубке, кбм.		Крайние сроки проведения
								Всего:	в т. ч. по санитарному состоянию	
Степановское		10	18	4,6	ВСР	0,3	Сосна	58	58	2018 год

Меры по обеспечению возобновления: *содействие естественному лесовосстановлению путём минерализации почвы*;

Мероприятия, необходимые для предупреждения заражения или повреждения смежных насаждений: *осуществляются в соответствии с Правилами санитарной безопасности от 20 мая 2017 года №607, а также в соответствии с Правилами осуществления мероприятий по предупреждению распространения вредных организмов от 12 сентября 2016 года №470*

Сведения для расчёта степени повреждения:

год образования старого сухостоя – 2011-2015 г.;

основная причина повреждения древесины: *вывал и слома стволов погибших в результате повреждения огнём деревьев*;

Дата проведения обследования: 02 октября 2017 года.

Исполнители работ по проведению лесопатологического обследования:

Инженер-лесопатолог I категории отдела защиты леса и ГЛПМ
филиала ФБУ «Рослесозащита» -
«ЦЗЛ Нижегородской области»



А. С. Леонтьев

Ведомость перечёта деревьев, назначенных в рубку

ВРЕМЕННАЯ ПРОБНАЯ ПЛОЩАДЬ № 1

Субъект Российской Федерации Нижегородская область
Лесничество (лесопарк) Вачское районное Участковое лесничество Степановское
Квартал 10 Выдел 18 Площадь, га 4.6
Номер очага вредных организмов _____ Размер пробной площади, га 0.3
Таксационная характеристика:
Тип леса Сбр Состав 10С Возраст, лет 50 Бонитет II
Полнота 0.8 Запас на 1 га 200 Возобновление: -
Время и причина ослабления насаждения: Устойчивый низовой пожар средней интенсивности 2010 года (867)

Тип очага: эпизодический, хронический (подчеркнуть)

Фаза развития очага: начальная, нарастание численности, собственно вспышка, кризиса (подчеркнуть)

Состояние насаждения, намечаемые мероприятия :

Насаждение с утраченной устойчивостью, требующее проведения выборочной санитарной рубки

Исполнитель работ по проведению лесопатологического обследования:

Инженер-лесопатолог отдела защиты леса и государственного лесопатологического мониторинга

Дата составления документа:

Должность

02 октября 2017 года

Леоненков А. С.

ФИО

Подпись

Телефон 8 (831) 428-94-27

ВЕДОМОСТЬ ПЕРЕЧЕТА ДЕРЕВЬЕВ

Оборотная сторона

Порода: Сосна

Ступени толщины, см.	Распределение деревьев по категориям состояния, шт.																Всего деревьев по ступеням толщины		
	I	II	III	IV		V		VI			ветровал, бурелом			аварийные деревья			шт.	в т.ч. подлежат рубке, %	
				НЗ	З	НЗ	З	НЗ	З	О	НЗ	З	О	НЗ	З	О			
8																		-	-
12			1			3					18			15				37	97
16			1			3					19			12				35	97
20			2			5					47			34				88	98
24			1			3					10			6				20	95
28			1			2					4			3				10	90
32																		-	-
36																		-	-
40																		-	-
44																		-	-
48																		-	-
52																		-	-
56																		-	-
Итого	шт.	-	-	6	-	-	16	-	-	-	98	-	-	70	-	-	-	190	-
	%	-	-	3	-	-	8	-	-	-	52	-	-	37	-	-	-	100	97

Примечание: НЗ - незаселенное, З - заселенное, О - отработанное

Филиал ФБУ "Рослесозащита" - "ЦЗЛ Нижегородской области"

(организация, проводившая работу)

Департамент лесного хозяйства Нижегородской области

(уполномоченный орган субъекта Российской Федерации)

Карточка лесопатологической таксации

Лесничество (лесопарк) Вачское районное уч. лесничество: Степановское Точка поворота 2 Географические координаты: С.Ш.: 55°41'49,6" В.Д.: 42°48'08,4" Дата проведения: 02.10.2017 года

Квартал 10 Выдел 18 Площадь выдела, га 4.6 Площадь лесопатологического выдела (повреждения, поражения), га 0.30
 Состав 10С Возраст, лет 50 Полнота исходная 0.80 Полнота фактическая 0.024 Бонитет II ТЛ/ТУМ Сбр А2 Запас на 1 га 200

Причины ослабления насаждений (код) 867 Устойчивый низовой пожар средней интенсивности 2010 года Создание технологической сети, %

Состав	Коэффициент	порода	Ярус	Класс Крафта	Возраст породы, лет	Количество учетных деревьев, шт.	Распределение деревьев по категориям состояния, % от запаса											Доля повреждённых деревьев, %	Признаки повреждения насаждений (код)						Рекомендуемые санитарно-оздоровительные мероприятия									
							без признаков ослабления												код	признак 1		признак 2		признак 3		признак 4		признак 5		признак 6		вид	площадь, га	запас, м ³
							ослабленные	сильно ослабленные	усыхающие	свежий сухой	старый сухой	свежий ветровал, снеговал	старый ветровал, снеговал	свежий бурелом, снеголом	старый бурелом, снеголом	аварийные деревья	код			% деревьев с наличием признака от числа стволов	код	% деревьев с наличием признака от числа стволов	код	% деревьев с наличием признака от числа стволов	код	% деревьев с наличием признака от числа стволов	код	% деревьев с наличием признака от числа стволов	код	% деревьев с наличием признака от числа стволов				
1	2	3	4	5	6	7	8	9	10	11	12	13	14	15	16	17	18	19	20	21	22	23	24	25	26	27	28	29	30	31	32	33		
10.0	Сосна	1	2	50	190	-	-	3	-	8	52	-	27	-	10	-	97	329	97	328	3										ВСП	0.30	58	
10.0				Итого:	190	-	-	3	-	8	52	-	27	-	10	-	97													Итого:		58		

Исполнитель: Инженер-лесопатолог отдела защиты леса и ГЛИМ филиала ФБУ "Рослесозащита" - "ЦЗЛ Нижегородской области"


Подпись

А. С. Леонтьев

2. **Инструментальное лесопатологическое обследование лесного участка в квартале 10, выдел 52**

2.1. На площади 1,0 га фактическая таксационная характеристика лесных насаждений соответствует (не соответствует) таксационному описанию (нужное подчеркнуть). Причины несоответствия: _____

Ведомость лесных участков с выявленными несоответствиями таксационным описаниям приведена в приложении 1 к Акту

2.2. Состояние насаждений: **с нарушенной устойчивостью**

-

с утраченной устойчивостью

v

Причины повреждения:

Основная причина ослабления: устойчивый низовой пожар средней интенсивности 2010 года (867);

Дополнительные причины ослабления:

Описание повреждений насаждений:

Основные признаки ослабления: ажурность кроны, изреженность кроны, нагар на стволах, вывал деревьев, сломы стволов

Дополнительные признаки ослабления:

Фактический отпад: текущий – 18 м³/га; общий – 173 м³/га.

В том числе:

заселено (отработано) стволовыми вредителями

Вид вредителя	Порода	Встречаемость, %		Степень заселения лесного насаждения (слабая, средняя, сильная)
		заселённых деревьев	отработанных деревьев	
-	-	-	-	-

повреждено огнем

Порода	Вид пожара	Состояние корневых лап		Состояние корневой шейки		Подсушивание луба	
		% поврежденных огнём корней	% деревьев с данным повреждением	ожог корневой шейки по окружности (1/4; 2/4; 3/4; более 3/4)	% деревьев с данным повреждением	по окружности (1/4; 2/4; 3/4; более 3/4)	% деревьев с данным повреждением
Сосна	Низовой устойчивый средней интенсивности	-	-	3/4	4	-	-
		-	-	Более 3/4	96	-	-

заражено болезнями

Вид	Порода	Встречаемость (% заражённых деревьев)	Степень поражения лесного насаждения (слабая, средняя, сильная)
-	-	-	-

2.3. Выборке подлежит, % деревьев от общего запаса насаждения:

Категории санитарного состояния	Подлежит выборке по санитарному состоянию, %	Причины назначения
ослабленных	-	
сильно ослабленных	-	
усыхающих	-	
свежего сухостоя	10	
в т. ч. свежего ветровала	-	
свежего бурелома	-	
старого сухостоя	86	
в т. ч. старого ветровала	31	
старого бурелома	20	
аварийных деревьев	-	
Итого:	96	

2.4. Полнота лесного насаждения после уборки деревьев, подлежащих рубке, составит *0,03*;
Критическая полнота для данной категории лесных насаждений *не лимитируется*

ЗАКЛЮЧЕНИЕ

С целью предотвращения негативных процессов или ущерба от их воздействия назначено: *рекомендуется произвести санитарно-оздоровительные мероприятия в виде выборочной санитарной рубки, т. к. критическая полнота в особо защитных участках леса не лимитируется*

Технология рубок: *беспасечная*;

Запас деревьев, подлежащих рубке: по санитарному состоянию – *173 м³/га*;
при создании технологической сети (0 %) - *0 м³/га*;

Участковое лесничество	Урочище (дача)	Квартал	Выдел	Площадь выдела, га	Вид мероприятия	Площадь мероприятия, га	Порода	Запас на выделе, подлежащий рубке, кбм.		Крайние сроки проведения
								Всего:	в т. ч. по санитарному состоянию	
Степановское		10	52	1,0	ВСР	0,4	Сосна	69	69	2018 год

Меры по обеспечению возобновления: *содействие естественному лесовосстановлению путём минерализации почвы*;

Мероприятия, необходимые для предупреждения заражения или повреждения смежных насаждений: *осуществляются в соответствии с Правилами санитарной безопасности от 20 мая 2017 года №607, а также в соответствии с Правилами осуществления мероприятий по предупреждению распространения вредных организмов от 12 сентября 2016 года №470*

Сведения для расчёта степени повреждения:

год образования старого сухостоя – 2011-2015 г.;

основная причина повреждения древесины: *вывал и сломы стволов погибших в результате повреждения огнём деревьев*;

Дата проведения обследования: 02 октября 2017 года.

Исполнители работ по проведению лесопатологического обследования:

Инженер-лесопатолог I категории отдела защиты леса и ГЛПМ
филиала ФБУ «Рослесозащита» -
«ЦЗЛ Нижегородской области»



А. С. Леонтьев

Ведомость перечёта деревьев, назначенных в рубку

ВРЕМЕННАЯ ПРОБНАЯ ПЛОЩАДЬ № 2

Субъект Российской Федерации Нижегородская область
Лесничество (лесопарк) Вачское районное Участковое лесничество Степановское
Квартал 10 Выдел 52 Площадь, га 1.0
Номер очага вредных организмов _____ Размер пробной площади, га 0.4
Таксационная характеристика:
Тип леса Сбр Состав Гарь Возраст, лет 45 Бонитет II
Погиб. часть древост. 10С
Полнота 0.03 Запас на 1 га 180 Возобновление: -
Время и причина ослабления насаждения: Устойчивый низовой пожар средней интенсивности 2010 года (867)

Тип очага: эпизодический, хронический (подчеркнуть)

Фаза развития очага: начальная, нарастание численности, собственно вспышка, кризиса (подчеркнуть)

Состояние насаждения, намечаемые мероприятия :

Насаждение с утраченной устойчивостью, требующее проведения выборочной санитарной рубки

Исполнитель работ по проведению лесопатологического обследования:

Инженер-лесопатолог отдела защиты леса и государственного лесопатологического мониторинга

Дата составления документа: _____

Должность

02 октября 2017 года

Леоненков А. С.
ФИО

Подпись

Телефон 8(831) 428-94-27

ВЕДОМОСТЬ ПЕРЕЧЁТА ДЕРЕВЬЕВ

Порода: Сосна

Ступени толщины, см.	Распределение деревьев по категориям состояния, шт.															Всего деревьев по ступеням толщины			
	I	II	III	IV		V		VI			вытравл. бурелом			аварийные деревья			шт.	в т.ч. подлежат рубке, %	
				НЗ	З	НЗ	З	НЗ	З	О	НЗ	З	О	НЗ	З	О			
8																		-	-
12			1			2				6					8			17	94
16			2			5				17					25			49	96
20			2			6				19					27			54	96
24			1			2				11					18			32	97
28			2			5				17					26			50	96
32			1			3				9					11			24	96
36																		-	-
40																		-	-
44																		-	-
48																		-	-
52																		-	-
56																		-	-
Итого	шт.	-	-	9	-	-	23	-	-	-	79	-	-	115	-	-	-	226	-
	%	-	-	4	-	-	10	-	-	-	35	-	-	51	-	-	-	100	96

Примечание: НЗ - незаселённое, З - заселённое, О - отработанное

Филиал ФБУ "Рослесозащита" - "ЦЗЛ Нижегородской области"

(организация, проводившая работу)

Департамент лесного хозяйства Нижегородской области

(уполномоченный орган субъекта Российской Федерации)

Карточка лесопатологической таксации

Лесничество (лесопарк) Вачское районное уч. лесничество: Степановское Точка поворота 2 Географические координаты: С.Ш.: 55°41'48,8" В.Д.: 42°48'11.1" Дата проведения: 02.10.2017 года

Квартал 10 Выдел 52 Площадь выдела, га 1.0 Площадь лесопатологического выдела (повреждения, поражения), га 0.40

Состав Гарь Возраст, лет 45 Полнота исходная 0.03 Полнота фактическая 0.03 Бонитет II ТЛТУМ Сбр А2 Запас на 1 га 180

Погиб. часть древост. 10С

Причины ослабления насаждений (код) 867 Устойчивый низовой пожар средней интенсивности 2010 года Создание технологической сети, %

Коэффициент	Состав	Ярус	Класс Крафта	Возраст породы, лет	Количество учетных деревьев, шт.	Распределение деревьев по категориям состояния, % от запаса											Доля повреждённых деревьев, %	Признаки повреждения насаждений (код)						Рекомендуемые санитарно-оздоровительные мероприятия									
						без признаков ослабления												код	признак 1	признак 2	признак 3	признак 4	признак 5	признак 6	код	вид	площадь, га	запас, м ³					
						ослабленные	сильно ослабленные	усыхающие	свежий сухой	старый сухой	свежий ветровал, снеговал	старый ветровал, снеговал	свежий бурелом, снеголом	старый бурелом, снеголом	аварийные деревья	% деревьев с наличием признака от числа стволов													% деревьев с наличием признака от числа стволов	% деревьев с наличием признака от числа стволов	% деревьев с наличием признака от числа стволов	% деревьев с наличием признака от числа стволов	% деревьев с наличием признака от числа стволов
1	2	3	4	5	6	7	8	9	10	11	12	13	14	15	16	17	18	19	20	21	22	23	24	25	26	27	28	29	30	31	32	33	
10.0	Сосна	13		45	226	-	-	4		10	35	-	31	-	20	-	96	329	96	328	4										ВСР	0.40	69
10.0				Итого:	226	-	-	4	-	10	35	-	31	-	20	-	96													Итого:		69	

Исполнитель: Инженер-лесопатолог отдела защиты леса и ГЛПМ филиала ФБУ "Рослесозащита" - "ЦЗЛ Нижегородской области"

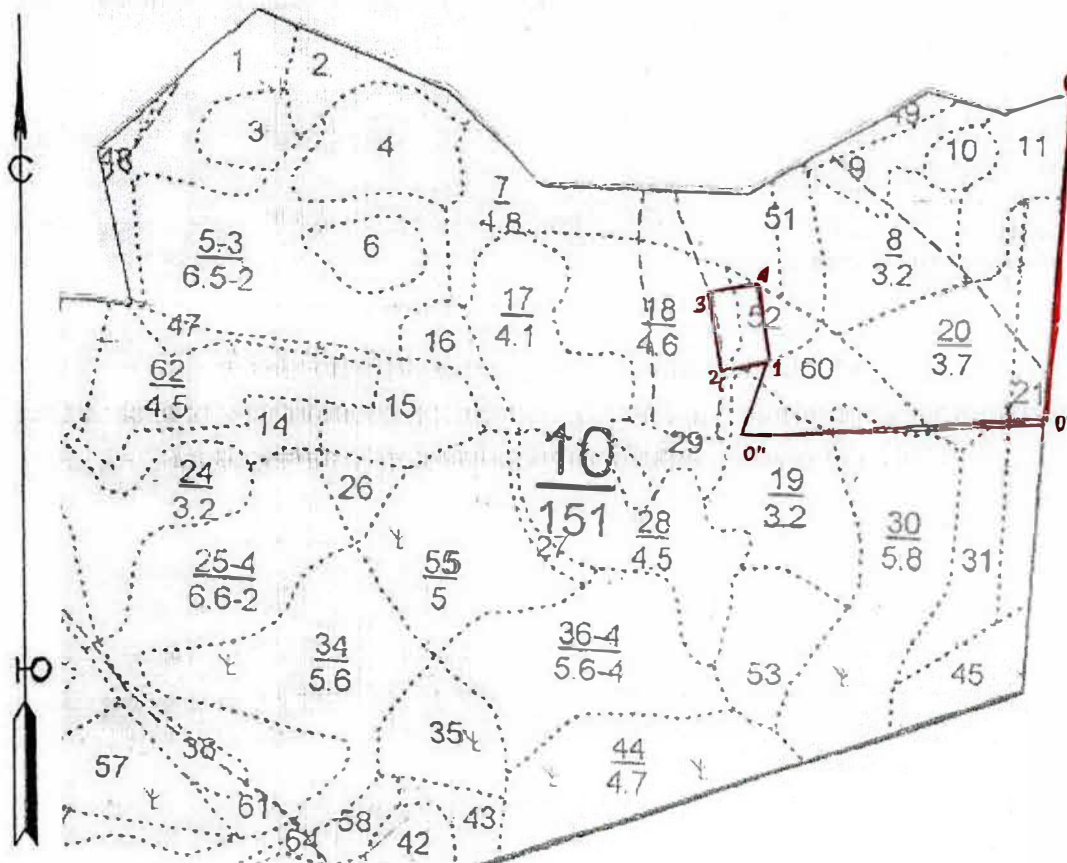

подпись

А. С. Леоненков

Абрис участка леса

в квартале 10, выдел 18;52 площадью 0,7 га
Степановского участкового лесничества Вачского районного лесничества,
намеченного под выборочную санитарную рубку

М 1:10000



Условные обозначения:

3• месторасположение реласкопической площадки (пробной площади)

№ выдела	Ленты (круговой площадки) перечёта								
	№ ленты (площадки)	Географические координаты		длина, м	ширина, м	радиус, м	площадь, га		
		Широта	Долгота						
Номера точек	Географические координаты		Румбы линий	Длина, м	Номера точек	Географические координаты		Румбы линий	Длина, м
	Широта	Долгота				Широта	Долгота		
0-0'	55°42'00,0''	42°48'34,8''	ЮВ:12	445	2-3	55°41'46,5''	42°48'07,6''	СЗ:29	106
0'-0''	55°41'45,8''	42°48'34,6''	ЮЗ:70	408	3-4	55°41'49,8''	42°48'07,3''	СВ:59	66
0''-1	55°41'43,8''	42°48'11,6''	СВ:4	110	4-1	55°41'50,0''	42°48'11,0''	ЮВ:29	107
1-2	55°41'46,8''	42°48'11,9''	ЮЗ:59	66					

Исполнители работ по проведению лесопатологического обследования:

Инженер-лесопатолог отдела защиты леса и ГЛПМ
филиала ФБУ «Рослесозащита» -
«ЦЗЛ Нижегородской области»

А. С. Леонтеков

Дата составления документа 20.12.2017 г.

Телефон 8 (831) 428-94-27

Результаты проведения лесопатологических обследований лесных насаждений за октябрь месяц 2017 года

Субъект Российской Федерации
Участковое лесничество

Нижегородская область
Степановское

Лесничество (лесопарк)
Урочище (лесная дача)

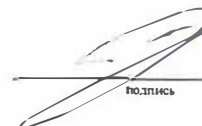
Вачское районное

Дата: 02.10.2017 года

1	2	3	4	5	6	7	Таксационная характеристика										18	Распределение деревьев по категориям состояния, % от запаса												30	31	32	33	Назначенные мероприятия												
							8	9	10	11	12	13	Полнота			16		17	19	20	21	22	23	24	25	26	27	28	29					34	35											
													исходная	после удаления деревьев, подл. рубке	Бошкет																					без признаков ослабления	ослабленные	сильно ослабленные	усыхающие	свежий сучковой	старый сучковой	свежий встровад, сеговала	старый встровад, сеговала	свежий бурелом, сеговалом	старый бурелом, сеговалом	поврежденные деревья
10	18	4.6	Эксплуатационные леса	ОЗУ: водоохранная зона водных объектов, болот	1	0.3	10.0	Сосна	50	16	20	Сбр	0.8	0.02	II	200	190	-	-	3	-	8	52	-	27	-	10	-	329	97	Устойчивый ивговой пожар средней интенсивности 2010 года	97	ВСР	0.3												
							Итого:										200	190	-	-	3	-	8	52	-	27	-	10	-	97																
10	52	1.0	Эксплуатационные леса	ОЗУ: водоохранная зона водных объектов, болот	1	0.4	10.0	Сосна	45	15	18	Сбр	0.03	0.03	II	180	226	-	-	4	-	10	35	-	31	-	20	-	329	96	Устойчивый ивговой пожар средней интенсивности 2010 года	96	ВСР	0.4												
							Итого:										180	226	-	-	4	-	10	35	-	31	-	20	-	96																
Итого:			5.6			0.7																									Сплошная санитарная рубка (ССР)		0.0													
																															Выборочная санитарная рубка (ВСР)		0.7													
																															Уборка неликвидной дресвины (УНД)		0.0													

Исполнители работ по проведению лесопатологического обследования:

Инженер-лесопатолог отдела защиты леса и ГЛПМ филиала ФБУ "Рослесозащита" - "ЦЗЛ Нижегородской области"


подпись

А. С. Леоненков
ФИО

+79506085009
телефон