



УТВЕРЖДАЮ

Руководитель Дальнеконстантиновского
районного лесничества Нижегородской области

В. Б. Басов

Дата " 04 " 04 2018 года

АКТ

лесопатологического обследования № 39 от " 30 " 03 2018 года
лесных насаждений в Дальнеконстантиновском районном лесничестве
Нижегородской области

Способ лесопатологического обследования: 1. Визуальный

-

2. Инструментальный

V

Место проведения

Участковое лесничество	Урочище (дача)	Квартал (кварталы)	Выдел (выделы)	Площадь га
Румстихинское		23	12	2.7
Итого по участковому лесничеству:				2.7

Лесопатологическое обследование проведено на общей площади 2.7 га

2. **Инструментальное лесопатологическое обследование лесного участка в квартале 23, выдел 12**

2.1. На площади 2,7 га фактическая таксационная характеристика лесных насаждений соответствует (не соответствует) таксационному описанию (нужное подчеркнуть). Причины несоответствия: _____

Ведомость лесных участков с выявленными несоответствиями таксационным описаниям приведена в приложении 1 к Акту

2.2. Состояние насаждений: **с нарушенной устойчивостью**

V

с утраченной устойчивостью

-

Причины повреждения:

Основная причина ослабления: повреждение ели короедом-типографом (*Ips typographus* L.) (343);

Дополнительные причины ослабления: поражение сосны смоляным раком (*Cronartium flaccidum* (Alb. Et Schw.) Wint. и *Peridermium pini* (Willd.) Kleb.) (371);

Описание повреждений насаждений:

Основные признаки ослабления: ажурность кроны, изреженность кроны

Дополнительные признаки ослабления: следы заселения стволовых вредителей (личиночные и маточные ходы, куколочные колыбельки, брачные камеры, смоляные воронки, вылетные отверстия), наличие раковых ран на стволах

Фактический отпад: текущий – 6 м³/га; общий – 84 м³/га.

В том числе:

заселено (отработано) стволовыми вредителями

Вид вредителя	Порода	Встречаемость, %		Степень заселения лесного насаждения (слабая, средняя, сильная)
		заселённых деревьев	отработанных деревьев	
Короед-типограф	Ель	-	77	-

повреждено огнем

Порода	Вид пожара	Состояние корневых лап		Состояние корневой шейки		Подсушивание луба	
		% поврежденных огнём корней	% деревьев с данным повреждением	ожог корневой шейки по окружности (1/4; 2/4; 3/4; более 3/4)	% деревьев с данным повреждением	по окружности (1/4; 2/4; 3/4; более 3/4)	% деревьев с данным повреждением
-	-	-	-	-	-	-	-

заражено болезнями

Вид	Порода	Встречаемость (% заражённых деревьев)	Степень поражения лесного насаждения (слабая, средняя, сильная)
Смоляной рак	Сосна	10	Слабая

2.3.Выборке подлежит, % деревьев от общего запаса насаждения:

Категории санитарного состояния	Подлежит выборке по санитарному состоянию, %	Причины назначения
ослабленных	-	
сильно ослабленных	-	
усыхающих	1	Наличие на стволах раковых ран, охватывающих более 2/3 окружности ствола
свежего сухостоя	1	
в т.ч. свежего ветровала	-	
свежего бурелома	-	
старого сухостоя	26	
в т.ч. старого ветровала	6	
старого бурелома	-	
аварийных деревьев	-	
Итого:	28	

2.4. Полнота лесного насаждения после уборки деревьев, подлежащих рубке, составит **0,43**;
Критическая полнота для данной категории лесных насаждений составляет **0,3**

ЗАКЛЮЧЕНИЕ

С целью предотвращения негативных процессов или ущерба от их воздействия назначено: *рекомендуется произвести санитарно-оздоровительные мероприятия в виде выборочной санитарной рубки, т. к. полнота насаждения после уборки деревьев, подлежащих рубке, не опустится ниже критической полноты, установленной для сосняков в эксплуатационных лесах*

Технология рубок: *беспасечная*;

Запас деревьев, подлежащих рубке: по санитарному состоянию – **84 м³/га**;

при создании технологической сети (0 %) - **0 м³/га**;

Участковое лесничество	Урочище (дача)	Квартал	Выдел	Площадь выдела, га	Вид мероприятия	Площадь мероприятия, га	Порода	Запас на выделе, подлежащий рубке, кбм.		Крайние сроки проведения
								Всего:	в т.ч. по санитарному состоянию	
Румстихинское		23	12	2,7	ВСП	2,7	Сосна	46	46	2018 год
							Ель	181	181	

Меры по обеспечению возобновления: -;

Мероприятия, необходимые для предупреждения заражения или повреждения смежных насаждений: *осуществляются в соответствии с Правилами санитарной безопасности от 20 мая 2017 года №607, а также в соответствии с Правилами осуществления мероприятий по предупреждению распространения вредных организмов от 12 сентября 2016 года №470*

Сведения для расчёта степени повреждения:

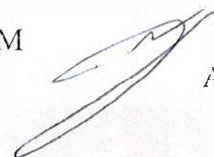
год образования старого сухостоя – 2013 г.;

основная причина повреждения древесины: *вывал сухостойных деревьев ели, поврежденных короедом-типографом*;

Дата проведения обследования: 21 июля 2017 года.

Исполнители работ по проведению лесопатологического обследования:

Инженер-лесопатолог I категории отдела защиты лесов ГЛПМ филиала ФБУ «Рослесозащита» - «ЦЗЛ Нижегородской области»



А. С. Леонтенков

Ведомость перечёта деревьев, назначенных в рубку

ВРЕМЕННАЯ ПРОБНАЯ ПЛОЩАДЬ № 1

Субъект Российской Федерации Нижегородская область
Лесничество (лесопарк) Дальнеконстантиновское районное Участковое лесничество Румстихинское

Квартал 23 Выдел 12 Площадь, га 2.7

Номер очага вредных организмов _____ Размер пробной площади, га 2.7

Таксационная характеристика:

Тип леса Слп Состав 6СЗЕ1Б Возраст, лет 80 Бонитет 1А

Полнота 0.6 Запас на 1 га 300 Возобновление: -

Время и причина ослабления насаждения: Повреждение ели короедом-типографом (343) в 2013 году.

поражение сосны смоляным раком (371)

Тип очага: эпизодический, хронический (подчеркнуть)

Фаза развития очага: начальная, нарастание численности, собственно вспышка, кризиса (подчеркнуть)

Состояние насаждения, намечаемые мероприятия:

Насаждение с нарушенной устойчивостью, требующее проведения выборочной санитарной рубки

Исполнитель работ по проведению лесопатологического обследования:

Инженер-лесопатолог отдела защиты леса и государственного лесопатологического мониторинга

Должность

Дата составления документа: 21.07.2017 года

Леонтьев А. С.
ФИО

Подпись

Телефон 8 (831) 428-94-27

ВЕДОМОСТЬ ПЕРЕЧЕТА ДЕРЕВЬЕВ

Порода: *Сосна*

Ступени толщины, см.	Распределение деревьев по категориям состояния, шт.															Всего деревьев по ступеням толщины			
	I	II	III	IV		V		VI			ветровал, бурелом			аварийные деревья			шт.	в т.ч. подлежат рубке, %	
				НЗ	З	НЗ	З	НЗ	З	О	НЗ	З	О	НЗ	З	О			
8																		-	-
12																		-	-
16																		-	-
20	15	5		2						2							24	17	
24	78	36	2	3		1				8							128	9	
28	89	39	2	1		1				9							141	8	
32	143	46	3			4				15							211	9	
36	96	33		1						11							141	9	
40	9	5								1							15	7	
44		1															1	-	
48																	-	-	
52																	-	-	
56																	-	-	
Итого	шт.	430	165	7	7	-	6	-	-	-	46	-	-	-	-	-	-	661	-
	%	65	25	1	1	-	1	-	-	-	7	-	-	-	-	-	-	100	9

Порода: *Ель*

Ступени толщины, см.	Распределение деревьев по категориям состояния, шт.															Всего деревьев по ступеням толщины			
	I	II	III	IV		V		VI			ветровал, бурелом			аварийные деревья			шт.	в т.ч. подлежат рубке, %	
				НЗ	З	НЗ	З	НЗ	З	О	НЗ	З	О	НЗ	З	О			
8																		-	-
12																		-	-
16																		-	-
20	9	3								25					12		49	76	
24	9	3								27					15		54	78	
28	11	3								32					16		62	77	
32	5	2								15					6		28	75	
36	2	1								12							15	80	
40	2	1								12							15	80	
44	1									5							6	83	
48																	-	-	
52																	-	-	
56																	-	-	
Итого	шт.	39	13	-	-	-	-	-	-	-	128	-	-	49	-	-	-	229	-
	%	17	6	-	-	-	-	-	-	-	56	-	-	21	-	-	-	100	77

Порода: *Берёза*

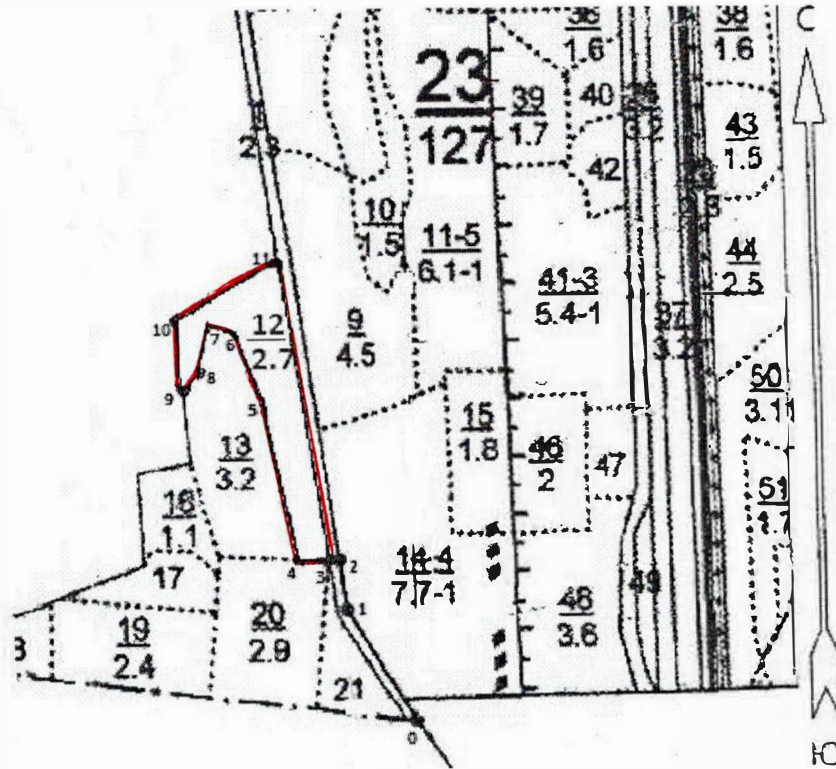
Ступени толщины, см.	Распределение деревьев по категориям состояния, шт.															Всего деревьев по ступеням толщины			
	I	II	III	IV		V		VI			ветровал, бурелом			аварийные деревья			шт.	в т.ч. подлежат рубке, %	
				НЗ	З	НЗ	З	НЗ	З	О	НЗ	З	О	НЗ	З	О			
8																		-	-
12																		-	-
16																		-	-
20	5	3															8	-	
24	6	3															9	-	
28	12	6															18	-	
32	6	2															8	-	
36	4	1															5	-	
40																	-	-	
44																	-	-	
48																	-	-	
52																	-	-	
56																	-	-	
Итого	шт.	33	15	-	-	-	-	-	-	-	-	-	-	-	-	-	-	48	-
	%	69	31	0	0	0	0	0	0	0	0	0	0	0	0	0	0	100	-

Примечание: НЗ - незаселенное, З - заселенное, О - оработанное

Абрис участка леса

в квартале 23, выдел 12 площадью 2,7 га
Румстихинского участкового лесничества Дальнеконстантиновского районного
лесничества,
намеченного под выборочную санитарную рубку

М 1:10000



Условные обозначения:

3• месторасположение реласкопической площадки (пробной площадки)

№ выдела	Ленты (круговой площадки) перечёта						
	№ ленты (площадки)	Географические координаты		длина, м	ширина, м	радиус, м	площадь, га
		Широта	Долгота				

Номера точек	Географические координаты		Румбы линий	Длина, м	Номера точек	Географические координаты		Румбы линий	Длина, м
	Широта	Долгота				Широта	Долгота		
0-1	55°41'26,3"	43°58'58,7"	СЗ: 45	165	6-7	55°41'42,9"	43°58'44,6"	ЮЗ: 76	32
1-2	55°41'30,7"	43°58'53,0"	СЗ: 10	60	7-8	55°41'42,9"	43°58'43,2"	ЮЗ: 7	61
2-3	55°41'32,9"	43°58'52,2"	СЗ: 90	16	8-9	55°41'41,3"	43°58'42,1"	ЮЗ: 33	34
3-4	55°41'32,8"	43°58'51,3"	СЗ: 80	42	9-10	55°41'40,5"	43°58'40,1"	СЗ: 15	93
4-5	55°41'32,7"	43°58'48,0"	СЗ: 22	242	10-11	55°41'43,0"	43°58'40,0"	СВ: 52	168
5-6	55°41'39,6"	43°58'46,9"	СЗ: 5	94	11-3	55°41'45,8"	43°58'49,1"	ЮВ: 19	413

Исполнители работ по проведению лесопатологического обследования:

Инженер-лесопатолог отдела заповедного леса и ГЛПМ
филиала ФБУ «Рослесозащита»
«ЦЗЛ Нижегородской области»

А. С. Леонтенков

Дата составления документа 22.09.2018 г.

Телефон 8 (831) 428-94-2

