

УТВЕРЖДАЮ
Руководитель Борского районного лесничества
Нижегородской области

М.Е.Смирин

Дата " 30 " 03 2018 года



АКТ

лесопатологического обследования № 38 от " 26 " 03 2018 года
лесных насаждений в Борском районном лесничестве
Нижегородской области

Способ лесопатологического обследования: 1. Визуальный

2. Инструментальный

Место проведения

Участковое лесничество	Урочище (дача)	Квартал (кварталы)	Выдел (выделы)	Площадь, га
Плотинковское		180	10	7,8
Плотинковское		180	13	2,5
ИТОГО:				10,3

Лесопатологическое обследование проведено на общей площади 10,3 га

1. Визуальное лесопатологическое обследование.

Наземное

Дистанционное

1.1. На площади 10,3 га фактическая таксационная характеристика лесного насаждения соответствует (не соответствует) таксационному описанию (нужное подчеркнуть).

1.2. Лесные насаждения с нарушенной и утраченной устойчивостью выявлены на площади 4,2 га

Участковое лесничество	Урочище (дача)	Площадь, га		Причина ослабления (гибели)
		с нарушенной устойчивостью	с утраченной устойчивостью	
Плотинковское			4,2	Ветровал 2016 года
ИТОГО:			4,2	

Состояние обследованных лесных насаждений приведено в приложении 1.1 к Акту.

1.3. В обследованных лесных участках прогнозируется:

Прогноз	Площадь, га
Ослабление лесных насаждений	
Усыхание лесных насаждений различной степени	
Развитие очагов вредных организмов	4,2

1.4. Обнаружено загрязнение лесного участка отходами и выбросами:

промышленными
бытовыми

Вид загрязнения	Размеры загрязнения			Объем, кубм	Площадь загрязнения, га
	длина, м	ширина, м	высота, м		

ЗАКЛЮЧЕНИЕ

Оценка текущего санитарного и лесопатологического состояния лесных насаждений, назначенные профилактические мероприятия по защите лесов, агитационные мероприятия: обследованные насаждения утратили устойчивость в результате воздействия ураганных и шквалистых ветров 2016 года, вызвавших обрыв корней (вывал) деревьев и сломы стволов под кроной. Рекомендуется произвести санитарно-оздоровительные мероприятия в виде сплошной санитарной рубки, т. к. полнота насаждений на всех участках опустится ниже критической полноты.

Исполнители работ по проведению лесопатологического обследования:

Главный специалист
филиала ФБУ «Рослесозащита» -
ЦЗЛ Нижегородской области, канд. с.х. наук

С.А. Корепанов

Инженер по охране труда
филиала ФБУ «Рослесозащита» -
ЦЗЛ Нижегородской области

С.В. Стеблев

2. Инструментальное лесопатологическое обследование лесного участка в квартале 180, выдел 10

2.1. Площадь лесопатологического выдела 10 составляла 7,8 га, на которой был выделен лесопатологический выдел площадью 0,9 га. На площади 0,9 га фактическая таксационная характеристика лесных насаждений соответствует (не соответствует) таксационному описанию (нужное подчеркнуть). Причины несоответствия: - .

Ведомость лесных участков с выявленными несоответствиями таксационным описаниям приведена в приложении 1 к Акту

2.2. Состояние насаждений: **с нарушенной устойчивостью**

с утраченной устойчивостью

V

Причины повреждения:

Основная причина ослабления: ветровал 2016 года (821);

Дополнительные причины:

Описание повреждений насаждений:

Основные признаки ослабления: обрыв корней, вывалы деревьев, сломы стволов в нижней и средней части ствола;

Фактический отпад: текущий – 0 м³/га; общий – 179 м³/га.

В том числе:

заселено (отработано) стволовыми вредителями

Вид вредителя	Порода	Встречаемость, %			Степень заселения лесного насаждения (слабая, средняя, сильная)	
		заселённых деревьев по категориям				отработанных деревьев
		I-II	III	IV		

повреждено огнем

Порода	Вид пожара	Состояние корневых лап		Состояние корневой шейки		Подсушивание луба	
		% поврежденных огнём корней	% деревьев с данным повреждением	ожог корневой шейки по окружности (1/4; 2/4; 3/4; более 3/4)	% деревьев с данным повреждением	по окружности (1/4; 2/4; 3/4; более 3/4)	% деревьев с данным повреждением
-	-	-	-	-	-	-	-

заражено болезнями

Вид	Порода	Встречаемость (% заражённых деревьев)	Степень поражения лесного насаждения (слабая, средняя, сильная)

Выборке подлежит, % деревьев от общего запаса насаждения:

Категории санитарного состояния	Подлежит выборке по санитарному состоянию, %	Причины назначения
ослабленных	-	
сильно ослабленных	-	
усыхающих	-	
свежего сухостоя	-	
в т.ч. свежего ветровала	-	
свежего бурелома	-	
старого сухостоя	78	
в т.ч. старого ветровала	67	
старого бурелома	7	
аварийных деревьев	-	
Итого:	78	

Полнота лесного насаждения после уборки деревьев, подлежащих рубке, составит **0,15**;

Критическая полнота для данной категории лесных насаждений составляет: **0,3**.

ЗАКЛЮЧЕНИЕ

С целью предотвращения негативных процессов или ущерба от их воздействия назначено: *рекомендуется произвести санитарно-оздоровительные мероприятия в виде сплошной санитарной рубки, т. к. критическая полнота после уборки деревьев, подлежащих рубке, опустится ниже критической полноты, установленной для данной категории защитных лесов*

Технология рубки: *среднепасечная*;

Запас деревьев, подлежащих рубке: по санитарному состоянию – 230,0 м³/га;

Участковое лесничество	Урочище (дача)	Квартал	Выдел	Площадь выдела, га	Вид мероприятия	Площадь мероприятия, га	Порода	Запас на выдел, подлежащий рубке, км.	Крайние сроки проведения
Плотинковское		180	10	7,8	ССР	0,9	Береза	174	II квартал 2018 года
							Осина	33	
							Итого:	207	

Меры по обеспечению возобновления: - ;

Мероприятия, необходимые для предупреждения заражения или повреждения смежных насаждений, осуществляются в соответствии с правилами санитарной безопасности от 20 мая 2017 г. № 607, а также в соответствии с правилами осуществления мероприятий по предупреждению распространения вредных организмов от 12.09.2016 г. № 470.

Сведения для расчёта степени повреждения:

год образования старого сухостоя – 2012-2016 гг.;

основная причина повреждения древесины: - *вывал деревьев в результате шквалистых ветров 2016 года*;

Дата проведения обследования: 14 ноября 2017 года

Исполнители работ по проведению лесопатологического обследования:

Главный специалист
филиала ФБУ «Рослесозащита» -
ЦЗЛ Нижегородской области, канд. с.х. наук



С.А. Корепанов

Инженер по охране труда
филиала ФБУ «Рослесозащита» -
ЦЗЛ Нижегородской области

С.В.Стеблев

Ведомость перечёта деревьев, назначенных в рубку
ВРЕМЕННАЯ ПРОБНАЯ ПЛОЩАДЬ № _____

Субъект Российской Федерации _____
Лесничество (лесопарк) _____
Квартал 180
Номер очага вредных организмов _____
Таксационная характеристика:
Тип леса Слпк/С2
Полнота 0,7
Время и причина ослабления насаждения: _____
Выдел Борское
10 а
Площадь, га 0,9
Размер пробной площади, га _____
Состав 8Б2ОС
Запас на 1 га 230
Участковое лесничество _____
Плотинковское
Возраст, лет 65
Бонитет I
Возобновление: -
ветровал 2016 года

Тип очага: эпизодический, хронический (подчеркнуть)

Фаза развития очага: начальная, нарастание численности, собственно вспышка, кризиса (подчеркнуть)

Состояние насаждения, намечаемые мероприятия:

Насаждение с утраченной устойчивостью, требующее проведение сплошной санитарной рубки

Исполнитель работ по проведению лесопатологического обследования:

Главный специалист _____

Должность

Дата составления документа: 14.11.2017

С.А.Корепанов

ФИО



Подпись

Телефон 8 (831) 428-94-27

Филиал ФБУ "Рослесозащита" - ЦЗЛ Нижегородской области

(организация, проводившая работу)

Департамент лесного хозяйства Нижегородской области

(уполномоченный орган субъекта Российской Федерации)

Карточка лесопатологической таксации

Лесничество (лесопарк) Борское районное

уч. лесничество Плотицковское

Географические координаты: С.Ш.: 56°57'45,7" В.Д.: 45°40'47,0" Дата проведения: 14.11.2017 года

Квартал 180 Выдел 10 а Площадь выдела, га 7,8 Площадь лесопатологического выдела (повреждения, поражения), га 0,90

Состав 8Б20С Возраст, лет 65 Полнота исходная 0,70 Полнота фактическая 0,15 Бонитет I ТЛ/ТУМ Слк В₂ Запас на 1 га 230

Причины ослабления насаждений (код) 821 Ветровал 0 0 0 0 0 Создание технологической сети, %

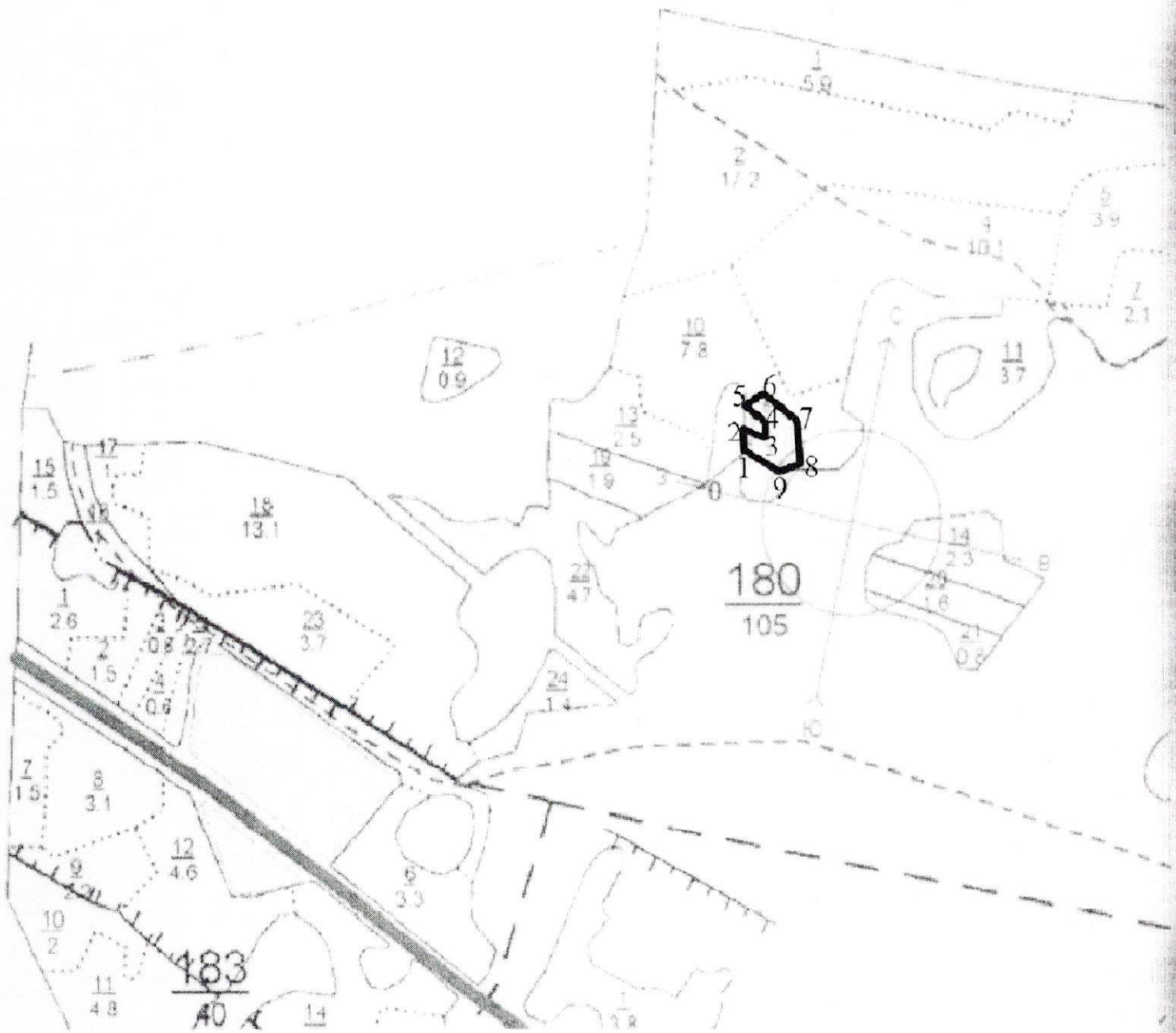
Коэффициент	порода	Ярус	Класс Крафта	Возраст породы, лет	Количество учтенных деревьев, шт.	Распределение деревьев по категориям состояния, % от запаса											Доля поврежденных деревьев, %	Признаки повреждения насаждений (код)						Рекомендуемые санитарно-оздоровительные мероприятия								
						без признаков ослабления	ослабленные	сильно ослабленные	усыхающие	свежий сухостой	старый сухостой	свежий ветровал, снеговал	старый ветровал, снеговал	свежий бурелом, снеголом	старый бурелом, снеголом	аварийные деревья		признак 1	признак 2	признак 3	признак 4	признак 5	признак 6	код	площадь, га	запас, м ³						
1	2	3	4	5	6	7	8	9	10	11	12	13	14	15	16	17	18	19	20	21	22	23	24	25	26	27	28	29	30	31	32	33
8,4	Берёза	1	2	65	87	22	-	-	-	-	5	-	70	-	3	-	78	206	70	218	3									ССР	0,90	174
1,6	Осина	1	2	65	16	25	-	-	-	-	-	-	50	-	25	-	75	206	50	218	25											33
10,0	Итого:				103	22	-	-	-	-	4	-	67	-	7	-	78												Итого:	207		

Исполнитель: Главный специалист филиала ФБУ "Рослесозащита" - ЦЗЛ Нижегородской области


подпись

С.А.Корепанов

Абрис лесного участка
 в квартале 180 выдел 10 площадью 0,9 га
 Плотинковского участкового лесничества Борского районного лесничества
 намеченного под сплошную санитарную рубку



п/п	Географические координаты		Румбы линий	Длина, м.
	широта	долгота		
0-1	56 12,028	44 45,250	СВ:41	75
1-2	56 12,053	44 45,307	СЗ:09	35
2-3	56 12,076	44 45,308	ЮВ:73	37
3-4	56 12,066	44 45,332	СЗ:15	28
4-5	56 12,081	44 45,337	СЗ:61	36
5-6	56 12,091	44 45,317	СВ:36	32
6-7	56 12,104	44 45,335	ЮВ:68	75
7-8	56 12,081	44 45,398	ЮВ:15	74
8-9	56 12,044	44 45,396	ЮЗ:60	36
9-1	56 12,040	44 45,368	СЗ:71	71

Мастер  С. М. Яханов

уч. лесничий  В. В. Волков

2. Инструментальное лесопатологическое обследование лесного участка в квартале 180, выдел 10

2.1. Площадь лесопатологического выдела 10 составляла 7,8 га, на которой был выделен лесопатологический выдел площадью 2,1 га. На площади 2,1 га фактическая таксационная характеристика лесных насаждений соответствует (не соответствует) таксационному описанию (нужное подчеркнуть). Причины несоответствия: - .

Ведомость лесных участков с выявленными несоответствиями таксационным описаниям приведена в приложении 1 к Акту

2.2. Состояние насаждений: **с нарушенной устойчивостью**

с утраченной устойчивостью

Причины повреждения:

Основная причина ослабления: ветровал 2016 года (821);

Дополнительные причины:

Описание повреждений насаждений:

Основные признаки ослабления: обрыв корней, вывалы деревьев, сломы стволов в нижней и средней части ствола;

Фактический отпад: текущий – 0 м³/га; общий – 186 м³/га.

В том числе:

заселено (отработано) стволовыми вредителями

Вид вредителя	Порода	Встречаемость, %			Степень заселения лесного насаждения (слабая, средняя, сильная)	
		заселённых деревьев по категориям				отработанных деревьев
		I-II	III	IV		

повреждено огнем

Порода	Вид пожара	Состояние корневых лап		Состояние корневой шейки		Подсушивание луба	
		% поврежденных огнём корней	% деревьев с данным повреждением	ожог корневой шейки по окружности (1/4; 2/4; 3/4; более 3/4)	% деревьев с данным повреждением	по окружности (1/4; 2/4; 3/4; более 3/4)	% деревьев с данным повреждением
-	-	-	-	-	-	-	-

заражено болезнями

Вид	Порода	Встречаемость (% заражённых деревьев)	Степень поражения лесного насаждения (слабая, средняя, сильная)

Выборке подлежит, % деревьев от общего запаса насаждения:

Категории санитарного состояния	Подлежит выборке по санитарному состоянию, %	Причины назначения
ослабленных	-	
сильно ослабленных	-	
усыхающих	-	
свежего сухостоя	-	
в т.ч. свежего ветровала	-	
свежего бурелома	-	
старого сухостоя	81	
в т.ч. старого ветровала	81	
старого бурелома	-	
аварийных деревьев	-	
Итого:	81	

Полнота лесного насаждения после уборки деревьев, подлежащих рубке, составит **0,13**;

Критическая полнота для данной категории лесных насаждений составляет: **0,3**.

ЗАКЛЮЧЕНИЕ

С целью предотвращения негативных процессов или ущерба от их воздействия назначено: *рекомендуется произвести санитарно-оздоровительные мероприятия в виде сплошной санитарной рубки, т. к. критическая полнота после уборки деревьев, подлежащих рубке, опустится ниже критической полноты, установленной для данной категории защитных лесов*

Технология рубки: *среднепасечная*;

Запас деревьев, подлежащих рубке: по санитарному состоянию – 230,0 м³/га;

Участковое лесничество	Урочище (дача)	Квартал	Выдел	Площадь выдела, га	Вид мероприятия	Площадь мероприятия, га	Порода	Запас на выдел, подлежащий рубке, куб.м.	Крайние сроки проведения
Плотинковское		180	10	7.8	ССР	2,1	Береза	386	II квартал 2018 года
							Осина	97	
							Итого:	483	

Меры по обеспечению возобновления: - ;

Мероприятия, необходимые для предупреждения заражения или повреждения смежных насаждений, осуществляются в соответствии с правилами санитарной безопасности от 20 мая 2017 г. № 607, а также в соответствии с правилами осуществления мероприятий по предупреждению распространения вредных организмов от 12.09.2016 г. № 470.

Сведения для расчёта степени повреждения:

год образования старого сухостоя – 2012-2016 гг.;

основная причина повреждения древесины: - *вывал деревьев в результате шквалистых ветров 2016 года*;

Дата проведения обследования: 14 ноября 2017 года

Исполнители работ по проведению лесопатологического обследования:

Главный специалист
филиала ФБУ «Рослесозащита» -
ЦЗЛ Нижегородской области, канд. с.х. наук



С.А. Корепанов

Инженер по охране труда
филиала ФБУ «Рослесозащита» -
ЦЗЛ Нижегородской области

С.В.Стеблев

Ведомость перечёта деревьев, назначенных в рубку

ВРЕМЕННАЯ ПРОБНАЯ ПЛОЩАДЬ № _____

Субъект Российской Федерации _____
Лесничество (лесопарк) _____
Квартал 180 Выдел Борское 10 б Площадь, га 2,1 Участковое лесничество Плотинковское
Номер очага вредных организмов _____ Размер пробной площади, га _____
Таксационная характеристика:
Тип леса Слшк/С2 Состав 8Б2ОС Возраст, лет 65 Бонитет I
Полнота 0,7 Запас на 1 га 230 Возобновление: -
Время и причина ослабления насаждения: ветровал 2016 года

Тип очага: эпизодический, хронический (подчеркнуть)

Фаза развития очага: начальная, нарастание численности, собственно вспышка, кризиса (подчеркнуть)

Состояние насаждения, намечаемые мероприятия:

Насаждение с утраченной устойчивостью, требующее проведение сплошной санитарной рубки

Исполнитель работ по проведению лесопатологического обследования:

Главный специалист _____

Должность

Дата составления документа: _____

14.11.2017

С.А.Корепанов

ФИО

Подпись

Телефон 8 (831) 428-94-27

Филиал ФБУ "Рослесозащита" - ЦЗЛ Нижегородской области

(организация, проводившая работу)

Департамент лесного хозяйства Нижегородской области

(уполномоченный орган субъекта Российской Федерации)

Карточка лесопатологической таксации

Лесничество (лесопарк) Борское районное

уч. лесничество Плотинковское

Географические координаты: С.Ш.: 56°12'05,2" В.Д.: 44°45'17,5" Дата проведения: 14.11.2017 года

Квартал 180

Выдел 10 б

Площадь выдела, га 7,8

Площадь лесопатологического выдела (повреждения, поражения), га 2,10

Состав 8Б2ОС

Возраст, лет 65

Полнота исходная 0,70

Полнота фактическая 0,13

Бонитет I

ТЛ/ТУМ

Слпк В₃

Запас на 1 га 230

Причины ослабления насаждений (код) 821

Ветровал

0 0 0 0 0

Создание технологической сети, %

Состав		Ярус	Класс Крафта	Возраст породы, лет	Количество учтенных деревьев, шт.	Распределение деревьев по категориям состояния, % от запаса											Доля повреждённых деревьев, %	Признаки повреждения насаждений (код)						Рекомендуемые санитарно-оздоровительные мероприятия										
						без признаков ослабления	ослабленные	сильно ослабленные	усыхающие	свежий сухой	старый сухой	свежий ветровал, снеговал	старый ветровал, снеговал	свежий бурелом, снеголом	старый бурелом, снеголом	аварийные деревья		признак 1	признак 2	признак 3	признак 4	признак 5	признак 6	код	площадь, га	запас, м ³								
Коэффициент	порода	3	4	5	6	7	8	9	10	11	12	13	14	15	16	17	18	19	20	21	22	23	24	25	26	27	28	29	30	31	32	33		
8,0	Берёза	1	2	65	47	19	-	-	-	-	-	-	81	-	-	-	81	206	81													ССР	2,10	386
2,0	Осина	1	2	65	11	18	-	-	-	-	-	-	82	-	-	-	82	206	82															97
10,0	Итого:				58	19	-	-	-	-	-	-	81	-	-	-	81							Итого:	483									

Исполнитель: Главный специалист филиала ФБУ "Рослесозащита" - ЦЗЛ Нижегородской области


подпись

С.А.Корепанов

2. Инструментальное лесопатологическое обследование лесного участка в квартале 180, выдел 13

2.1. Площадь лесопатологического выдела 13 составляла 2,5 га, на которой был выделен лесопатологический выдел площадью 1,2 га. На площади 1,2 га фактическая таксационная характеристика лесных насаждений соответствует (не соответствует) таксационному описанию (нужное подчеркнуть). Причины несоответствия: - .

Ведомость лесных участков с выявленными несоответствиями таксационным описаниям приведена в приложении 1 к Акту

2.2. Состояние насаждений: **с нарушенной устойчивостью**

с утраченной устойчивостью

Причины повреждения:

Основная причина ослабления: ветровал 2016 года (821);

Дополнительные причины:

Описание повреждений насаждений:

Основные признаки ослабления: обрыв корней, вывалы деревьев, сломы стволов в нижней и средней части ствола;

Фактический отпад: текущий – 0 м³/га; общий – 141 м³/га.

В том числе:

заселено (отработано) стволовыми вредителями

Вид вредителя	Порода	Встречаемость, %			Степень заселения лесного насаждения (слабая, средняя, сильная)	
		заселённых деревьев по категориям				отработанных деревьев
		I-II	III	IV		

повреждено огнем

Порода	Вид пожара	Состояние корневых лап		Состояние корневой шейки		Подсушивание луба	
		% поврежденных огнём корней	% деревьев с данным повреждением	ожог корневой шейки по окружности (1/4; 2/4; 3/4; более 3/4)	% деревьев с данным повреждением	по окружности (1/4; 2/4; 3/4; более 3/4)	% деревьев с данным повреждением
-	-	-	-	-	-	-	-

заражено болезнями

Вид	Порода	Встречаемость (% заражённых деревьев)	Степень поражения лесного насаждения (слабая, средняя, сильная)

Выборке подлежит, % деревьев от общего запаса насаждения:

Категории санитарного состояния	Подлежит выборке по санитарному состоянию, %	Причины назначения
ослабленных	-	
сильно ослабленных	-	
усыхающих	-	
свежего сухостоя	-	
в т.ч. свежего ветровала	-	
свежего бурелома	-	
старого сухостоя	74	
в т.ч. старого ветровала	63	
старого бурелома	1	
аварийных деревьев	-	
Итого:	74	

Полнота лесного насаждения после уборки деревьев, подлежащих рубке, составит **0,18**;

Критическая полнота для данной категории лесных насаждений составляет: **0,3**.

ЗАКЛЮЧЕНИЕ

С целью предотвращения негативных процессов или ущерба от их воздействия назначено: *рекомендуется произвести санитарно-оздоровительные мероприятия в виде сплошной санитарной рубки, т. к. критическая полнота после уборки деревьев, подлежащих рубке, опустится ниже критической полноты, установленной для данной категории защитных лесов*

Технология рубки: *среднепасечная*;

Запас деревьев, подлежащих рубке: по санитарному состоянию – 190,0 м³/га;

Участковое лесничество	Урочище (дача)	Квартал	Выдел	Площадь выдела, га	Вид мероприятия	Площадь мероприятия, га	Порода	Запас на выдел, подлежащий рубке, км.	Крайние сроки проведения
Плотинковское		180	13	2,5	ССР	1,2	Береза	215	II квартал 2018 года
							Осина	13	
							Итого:	228	

Меры по обеспечению возобновления: - ;

Мероприятия, необходимые для предупреждения заражения или повреждения смежных насаждений, осуществляются в соответствии с правилами санитарной безопасности от 20 мая 2017 г. № 607, а также в соответствии с правилами осуществления мероприятий по предупреждению распространения вредных организмов от 12.09.2016 г. № 470.

Сведения для расчёта степени повреждения:

год образования старого сухостоя – 2012-2016 гг.;

основная причина повреждения древесины: - *вывал деревьев в результате шквалистых ветров 2016 года*;

Дата проведения обследования: 14 ноября 2017 года

Исполнители работ по проведению лесопатологического обследования:

Главный специалист
филиала ФБУ «Рослесозащита» -
ЦЗЛ Нижегородской области, канд. с.х. наук



С.А. Корепанов

Инженер по охране труда
филиала ФБУ «Рослесозащита» -
ЦЗЛ Нижегородской области

С.В.Стеблев

Ведомость перече́та деревьев, назначенных в рубку

ВРЕМЕННАЯ ПРОБНАЯ ПЛОЩАДЬ № _____

Субъект Российской Федерации _____ Нижегородская область _____
Лесничество (лесопарк) _____ Борское _____ Участковое лесничество _____ Плотинковское _____
Квартал 180 _____ Выдел 13 _____ Площадь, га 1,2 _____
Номер очага вредных организмов _____ Размер пробной площади, га _____
Таксационная характеристика:
Тип леса Стр/В2 _____ Состав 10Б+Ос _____ Возраст, лет 55 _____ Бонитет I _____
Полнота 0,7 _____ Запас на 1 га 190 _____ Возобновление: - _____
Время и причина ослабления насаждения: ветровал 2016 года _____

Тип очага: эпизодический, хронический (подчеркнуть)

Фаза развития очага: начальная, нарастание численности, собственно вспышка, кризиса (подчеркнуть)

Состояние насаждения, намечаемые мероприятия:

Насаждение с утраченной устойчивостью, требующее проведение сплошной санитарной рубки

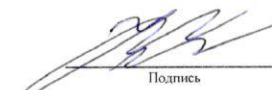
Исполнитель работ по проведению лесопатологического обследования:

Главный специалист _____

Должность

Дата составления документа: 14.11.2017

С.А.Корепанов
ФИО


Подпись

Телефон 8 (831) 428-94-27

Филиал ФБУ "Рослесозащита" - ЦЗЛ Нижегородской области

(организация, проводившая работу)

Департамент лесного хозяйства Нижегородской области

(уполномоченный орган субъекта Российской Федерации)

Карточка лесопатологической таксации

Лесничество (лесопарк) Борское районное

уч. лесничество Плотниковское

Географические координаты: С.Ш.: 56°12'05,0" В.Д.: 44°45'09,8"

Дата проведения: 14.11.2017 года

Квартал 180

Выдел 13

Площадь выдела, га 2,5

Площадь лесопатологического выдела (повреждения, поражения), га 1,20

Состав 10Б+Ос

Возраст, лет 55

Полнота исходная 0,70

Полнота фактическая 0,18

Бонитет I

ТЛ/ТУМ Стр В₂

Запас на 1 га 190

Причины ослабления насаждений (код) 821 Ветровал

0 0 0 0 0

Создание технологической сети, %

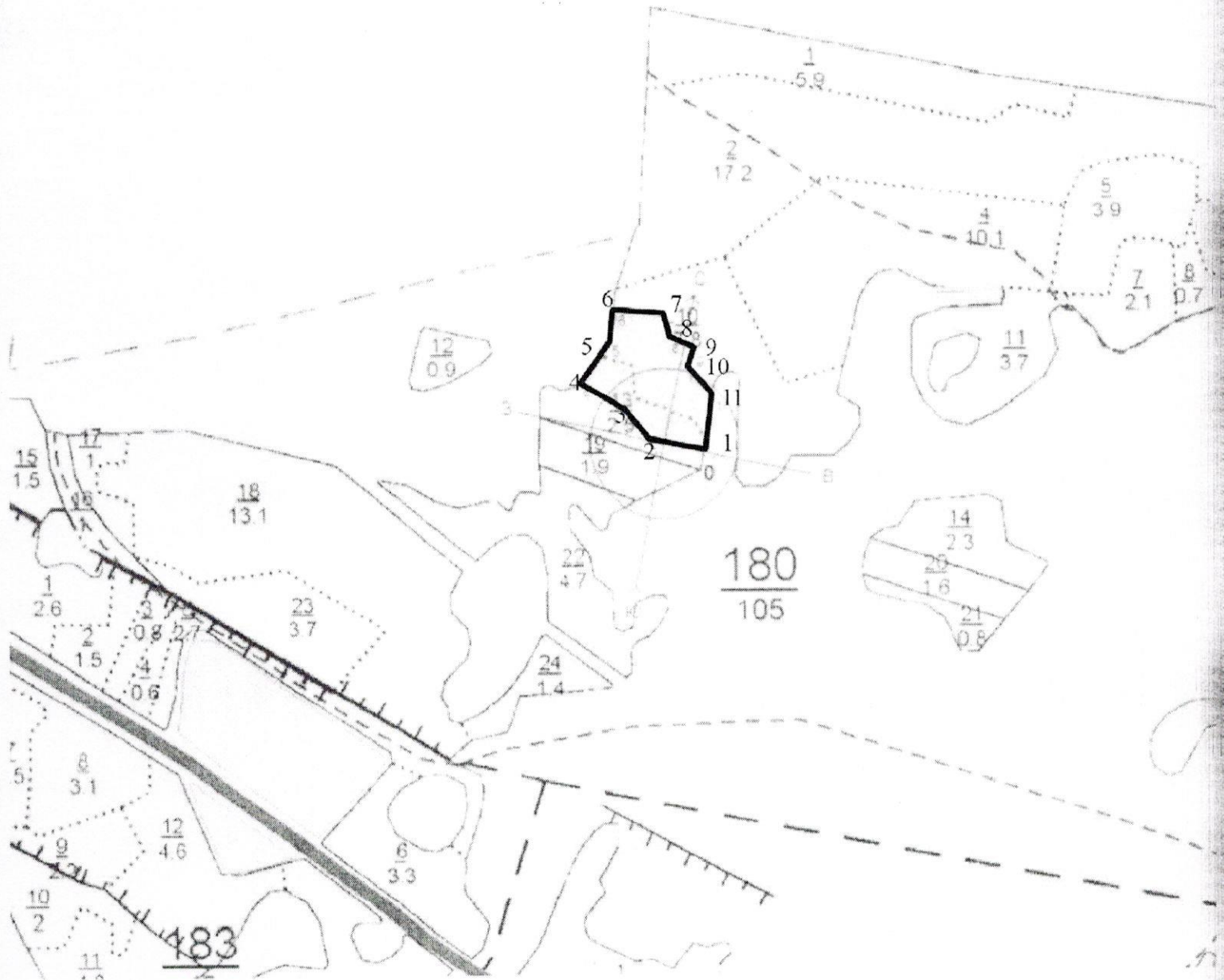
Коэффициент	порода	Ярус	Класс Крафта	Возраст породы, лет	Количество учтенных деревьев, шт.	Распределение деревьев по категориям состояния, % от запаса											Доля поврежденных деревьев, %	Признаки повреждения насаждений (код)						Рекомендуемые санитарно-оздоровительные мероприятия								
						без признаков ослабления	ослабленные	сильно ослабленные	усыхающие	свежий сухостой	старый сухостой	свежий ветровал, снеговал	старый ветровал, снеговал	свежий бурелом, снеголом	старый бурелом, снеголом	аварийные деревья		признак 1	признак 2	признак 3	признак 4	признак 5	признак 6	код	площадь, га	запас, м ³						
9,4	Берёза	1	2	55	125	22	-	-	-	-	11	-	66	-	1	-	78	206	66	218	1									ССР	1,20	215
0,6	Осина	1	2	55	7	86	-	-	-	-	-	-	14	-	-	-	14	206	14												13	
10,0	Итого:				132	26	-	-	-	-	10	-	63	-	1	-	74							Итого:	228							

Исполнитель: Главный специалист филиала ФБУ "Рослесозащита" - ЦЗЛ Нижегородской области


Подпись

С.А.Корепанов

Абрис лесного участка
 в квартале 180 выдел 10 б; 13 площадью 3,3 га
 Плотинковского участкового лесничества Борского районного лесничества
 намеченного под сплошную санитарную рубку



М 1: 10 000

	широта	долгота		
0-1	56 12,028	44 45,250	СВ:24	41
1-2	56 12,045	44 45,273	ЮЗ:84	108
2-3	56 12,053	44 45,168	СЗ:52	69
3-4	56 12,079	44 45,125	СЗ:69	96
4-5	56 12,112	44 45,053	СВ:23	95
5-6	56 12,145	44 45,111	СВ:01	54
6-7	56 12,172	44 45,122	СВ:85	88
7-8	56 12,174	44 45,207	ЮВ:26	38
8-9	56 12,1152	44 45,217	ЮВ:74	50
9-10	56 12,138	44 45,258	ЮЗ:06	34
10-11	56 12,123	44 45,250	ЮВ:49	59
11-1	56 12,099	44 45,281	ЮВ:09	94

Мастер  С. М. Яханов

уч. лесничий  В. В. Волков

Результаты проведения лесопатологических обследований лесных насаждений за ноябрь месяц 2017 года

Субъект Российской Федерации
Участковое лесничество

Нижегородская область
Плотикивское

Лесничество (лесопарк)
Урочище (лесная дача)

Борское районное

Дата: **14.11.2017 года**

Номер квартала	Номер выдела	Площадь выдела, га	Целевое назначение лесов	Категории защитных лесов	Номер лесопатологического выдела	Площадь лесопатологического выдела, га	Таксационная характеристика										Число деревьев на пробе, шт.	Распределение деревьев по категориям состояния, % от запаса										Признаки повреждения деревьев	Доля поврежденных деревьев, %	Причины ослабления, повреждения	Полежит рубке, %	Назначенные мероприятия																			
							Состав	Порода	Возраст, лет	Средняя высота, м	Средний диаметр см.	Тип леса	Полнота		Бонитет	Запас древостоя (общий), м³/га		без признаков ослабления	ослабленные	сильно ослабленные	усыхающие	свежий сухостой	старый сухостой	свежий ветровал, снеговал	старый ветровал, снеговал	свежий бурелом, снеголом	старый бурелом, снеголом					аварийные деревья	Вид	Площадь, га																	
													исходная	после удаления деревьев, подрубке																																					
1	2	3	4	5	6	7	8	9	10	11	12	13	14	15	16	17	18	19	20	21	22	23	24	25	26	27	28	29	30	31	32	33	34	35																	
<i>Плотикивское участковое лесничество</i>																																																			
180	10 а	7,8	Защитные леса	Зеленые зоны	-	0,9	8,4 1,6	Береза Осина	65 65	26 25	24 24	Слпк	0,7	0,15	I	193 37	87 16	22 25	-	-	-	-	-	5	-	70 50	-	3 25	-	206 206	78 75	Ветровал	78 75	ССР	0,9																
																	Итого:	230	103	22	-	-	-	-	-	4	-	67	-	7	-	78																			
180	10 б	7,8	Защитные леса	Зеленые зоны	-	2,1	8,0 2,0	Береза Осина	65 65	26 25	24 24	Слпк	0,7	0,13	I	184 46	47 11	19 18	-	-	-	-	-	-	-	81 82	-	-	-	206 206	81 82	Ветровал	81 82	ССР	2,1																
																	Итого:	230	58	19	-	-	-	-	-	81	-	-	-	81	-	81																			
180	13	2,5	Защитные леса	Зеленые зоны	-	1,2	9,4 0,6	Береза Осина	55 55	23 23	20 20	Стр	0,7	0,18	I	179 11	125 7	22 86	-	-	-	-	-	11	-	66 14	-	1 -	-	206 206	78 14	Ветровал	78 14	ССР	1,2																
																	Итого:	190	132	26	-	-	-	-	-	10	-	63	-	1	-	74																			
Итого:		18,1				4,2																													Сплошная санитарная рубка (ССР)	4,2															
																																			Выборочная санитарная рубка (ВСП)																
																																			Уборка неликвидной древесины (УНД)																
																																			Рубка аварийных деревьев																

Исполнители работ по проведению лесопатологического обследования:

Главный специалист филиала ФБУ "Рослесозащита" - ЦЗЛ Нижегородской области



С. А. Корепанов
ФИО

42-83-563
телефон