

УТВЕРЖДАЮ
Руководитель Борского районного лесничества
Нижегородской области

Дата " 30 " 03 2018 года



АКТ

лесопатологического обследования № 37 от "26" 03 2018 года
лесных насаждений в Борском районном лесничестве
Нижегородской области

Способ лесопатологического обследования: 1. Визуальный

2. Инструментальный

Место проведения

Участковое лесничество	Урочище (дача)	Квартал (кварталы)	Выдел (выделы)	Площадь га
Плотниковское		91	16	51,0
Итого				51,0

Лесопатологическое обследование проведено на общей площади 51,0 га.

1. Визуальное лесопатологическое обследование

Наземное

Дистанционное

1.1. Общая площадь обследованных лесотаксационных выделов составляет 51,0 га. Общая площадь повреждённых участков леса, требующих проведения мероприятий по предупреждению распространения вредных организмов в виде выборочных рубок, составила 5,9 га. На площади 5,9 га фактическая таксационная характеристика лесных насаждений соответствует (не соответствует) таксационному описанию (нужное подчеркнуть); Причины несоответствия: - .

1.2. Лесные насаждения с нарушенной и утраченной устойчивостью выявлены на площади 5,9 га

Участковое лесничество	Урочище (дача)	Квартал	Выдел	Площадь, га		Причина ослабления (гибели)
				с нарушенной устойчивостью	с утраченной устойчивостью	
Плотинковское		91	16	5,9	-	Ветровал 2016 года
Итого:				5,9	-	

Состояние обследованных лесных насаждений приведено в приложениях 1.1-1.4 к Акту в зависимости от метода проведения ЛПО.

1.3. В обследованных лесных участках прогнозируется:

Прогноз	Площадь, га
Ослабление лесных насаждений	5,9
Усыхание лесных насаждений различной степени	5,9

1.4. Обнаружено загрязнение лесного участка отходами и выбросами:

Промышленными

Бытовыми

Вид загрязнения	Размеры загрязнения			Объём, кубм	Площадь, загрязнения, га
	длина, м	ширина, м	высота, м		

ЗАКЛЮЧЕНИЕ:

Оценка текущего санитарного и лесопатологического состояния лесных насаждений, назначенные профилактические мероприятия по защите лесов, агитационные мероприятия: обследованные насаждения подверглись негативному воздействию ураганных и шквалистых ветров 2016 года, вызвавших обрыв корней (вывал) деревьев и сломы стволов под кроной. Для предотвращения развития негативных процессов в обследованных насаждениях рекомендуется провести санитарно-оздоровительные мероприятия в виде выборочных санитарных рубок.

Главный специалист
филиала ФБУ «Рослесозащита» -
ЦЗЛ Нижегородской области, канд. с.х. наук

 С.А. Корепанов

Инженер по охране труда
филиала ФБУ «Рослесозащита» -
ЦЗЛ Нижегородской области

 С.В. Стеблев

2. Инструментальное лесопатологическое обследование лесного участка в квартале 91, выдел 16

2.1. На площади 5,9 га фактическая таксационная характеристика лесных насаждений соответствует (не соответствует) таксационному описанию (нужное подчеркнуть). Причины несоответствия: - .

Ведомость лесных участков с выявленными несоответствиями таксационным описаниям приведена в приложении 1 к Акту

2.2. Состояние насаждений: **с нарушенной устойчивостью**

V

с утраченной устойчивостью

-

Причины повреждения:

Основная причина ослабления: ветровал 2016 года (821);

Дополнительные причины: рак смоляной (371), трутовик настоящий (355).

Описание повреждений насаждений:

Основные признаки ослабления: обрыв корней, вывалы деревьев, сломы стволов в нижней и средней части ствола;

Дополнительные признаки: усыхание и ажурность кроны, суховершинность, плодовые тела грибов на стволе.

Фактический отпад: текущий – 3 м³/га; общий – 64 м³/га.

В том числе:

заселено (отработано) стволовыми вредителями

Вид вредителя	Порода	Встречаемость, %			отработанных деревьев	Степень заселения лесного насаждения (слабая, средняя, сильная)
		заселённых деревьев по категориям				
		I-II	III	IV		

повреждено огнем

Порода	Вид пожара	Состояние корневых лап		Состояние корневой шейки		Подсушивание луба	
		% поврежденных огнём корней	% деревьев с данным повреждением	ожог корневой шейки по окружности (1/4; 2/4; 3/4; более 3/4)	% деревьев с данным повреждением	по окружности (1/4; 2/4; 3/4; более 3/4)	% деревьев с данным повреждением
-	-	-	-	-	-	-	-

заражено болезнями

Вид	Порода	Встречаемость (% заражённых деревьев)	Степень поражения лесного насаждения (слабая, средняя, сильная)
Рак смоляной	Сосна	5	Слабая
Трутовик настоящий	Береза	5	Слабая

Выборке подлежит, % деревьев от общего запаса насаждения:

Категории санитарного состояния	Подлежит выборке по санитарному состоянию, %	Причины назначения
ослабленных	-	
сильно ослабленных	-	
усыхающих	1	
свежего сухостоя	-	
в т.ч. свежего ветровала	-	
свежего бурелома	-	
старого сухостоя	21	
в т.ч. старого ветровала	15	
старого бурелома	1	
аварийных деревьев	-	
Итого:	22	

Полнота лесного насаждения после уборки деревьев, подлежащих рубке, составит **0.41**;

Критическая полнота для данной категории лесных насаждений составляет: **0,3**.

ЗАКЛЮЧЕНИЕ

С целью предотвращения негативных процессов или ущерба от их воздействия назначено: *произвести санитарно-оздоровительное мероприятие в виде выборочной санитарной рубки.*

Технология рубки: *среднепасечная*;

Запас деревьев, подлежащих рубке: по санитарному состоянию – 63,0 м³/га;
при создании технологической сети – 136 м³/га (10 %)

Участковое лесничество	Урочище (дача)	Квартал	Выдел	Площадь выдела, га	Вид мероприятия	Площадь мероприятия, га	Порода	Запас на выдел, подлежащий рубке, куб.м.	Крайние сроки проведения
Плотинковское		91	16	51.0	ВСП	5,9	Сосна	366	II квартал 2018 года
							Береза	142	
							Итого:	508	

Меры по обеспечению возобновления: - ;

Мероприятия, необходимые для предупреждения заражения или повреждения смежных насаждений, осуществляются в соответствии с правилами санитарной безопасности от 20 мая 2017 г. № 607, а также в соответствии с правилами осуществления мероприятий по предупреждению распространения вредных организмов от 12.09.2016 г. № 470.

Сведения для расчёта степени повреждения:

год образования старого сухостоя – 2012-2016 гг.;

основная причина повреждения древесины: - *вывал деревьев в результате шквалистых ветров 2016 года*;

Дата проведения обследования: 14 ноября 2017 года

Исполнители работ по проведению лесопатологического обследования:

Главный специалист
филиала ФБУ «Рослесозащита» -
ЦЗЛ Нижегородской области, канд. с.х. наук


С.А. Корепанов

Инженер по охране труда
филиала ФБУ «Рослесозащита» -
ЦЗЛ Нижегородской области


С.В.Стеблев

Филиал ФБУ "Рослесозащита" - ЦЗЛ Нижегородской области

(организация, проводящая работу)

Департамент лесного хозяйства Нижегородской области

(уполномоченный орган субъекта Российской Федерации)

Карточка лесопатологической таксации

Лесничество (лесопарк) Борское районное

уч. лесничество Плотинковское

Географические координаты: С.Ш. 56°13'32,1" В.Д. 44°46'11,4" Дата проведения: 14.11.2017

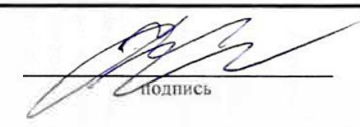
Квартал 91 Выдел 16 Площадь выдела, га 51,0 Площадь лесопатологического выдела (повреждения, поражения), га 5,90

Состав 7СЗБ Возраст, лет 105 Полнота исходная 0,60 Полнота фактическая 0,47 Бонитет II ГЛ/ТУМ Смбр В₂ Запас на I га 290

Причины ослабления насаждений (код) 821 Ветровал 355 371 0 0 0 Создание технологической сети, % 10

Состав		Ярус	Класс Крафта	Возраст породы, лет	Распределение деревьев по категориям состояния, % от запаса												Доля повреждённых деревьев, %	Признаки повреждения насаждений (код)						Рекомендуемые санитарно-оздоровительные мероприятия									
					Количество учтенных деревьев, шт													признак 1	признак 2	признак 3	признак 4	признак 5	признак 6	вид	площадь, га	запас, м ³							
Коэффициент	порода	без признаков ослабления ослабленные сильно ослабленные усыхающие свежий сухой старый сухой свежий ветровал, снеговал старый ветровал, снеговал свежий бурелом, снеголом старый бурелом, снеголом аварийные деревья												код % деревьев с наличием признака от числа стволов	код % деревьев с наличием признака от числа стволов	код % деревьев с наличием признака от числа стволов	код % деревьев с наличием признака от числа стволов	код % деревьев с наличием признака от числа стволов	код % деревьев с наличием признака от числа стволов														
1	2	3	4	5	6	7	8	9	10	11	12	13	14	15	16	17	18	19	20	21	22	23	24	25	26	27	28	29	30	31	32	33	
7,4	Сосна	1	2	105	114	61	18	-	1	-	5	-	13	-	2	-	21	206	14	218	3	-	-	114	6	-	-	-	-	-	ВСП	5,90	366
2,6	Берёза	1	2	105	41	76	-	-	-	-	5	-	19	-	-	-	24	206	17	-	-	801	3	-	6	-	-	-	-	-	-	-	142
10,0	Итого:				155	65	13	-	1	-	5	-	15	-	1	-	22											Итого:	508				

Исполнитель: Главный специалист ЦЗЛ Нижегородской области


подпись

С.А.Корепанов

Ведомость перечёта деревьев, назначенных в рубку
ВРЕМЕННАЯ ПРОБНАЯ ПЛОЩАДЬ № _____

Субъект Российской Федерации _____
Лесничество (лесопарк) _____
Квартал 91 Выдел 16 Площадь, га 5,9
Номер очага вредных организмов _____
Таксационная характеристика: _____
Тип леса Смбр/В2 Состав 7С3Б Возраст, лет 105 Бонитет II
Полнота 0,6 Запас на 1 га 290 Возобновление: -
Время и причина ослабления насаждения: ветровая 2016 года

Тип очага: эпизодический, хронический (подчеркнуть)
Фаза развития очага: начальная, нарастание численности, собственно вспышка, кризиса (подчеркнуть)
Состояние насаждения, намечаемые мероприятия:
Насаждение с нарушенной устойчивостью, требующее проведение выборочной санитарной рубки

Исполнитель работ по проведению лесопатологического обследования:

Главный специалист _____

Должность

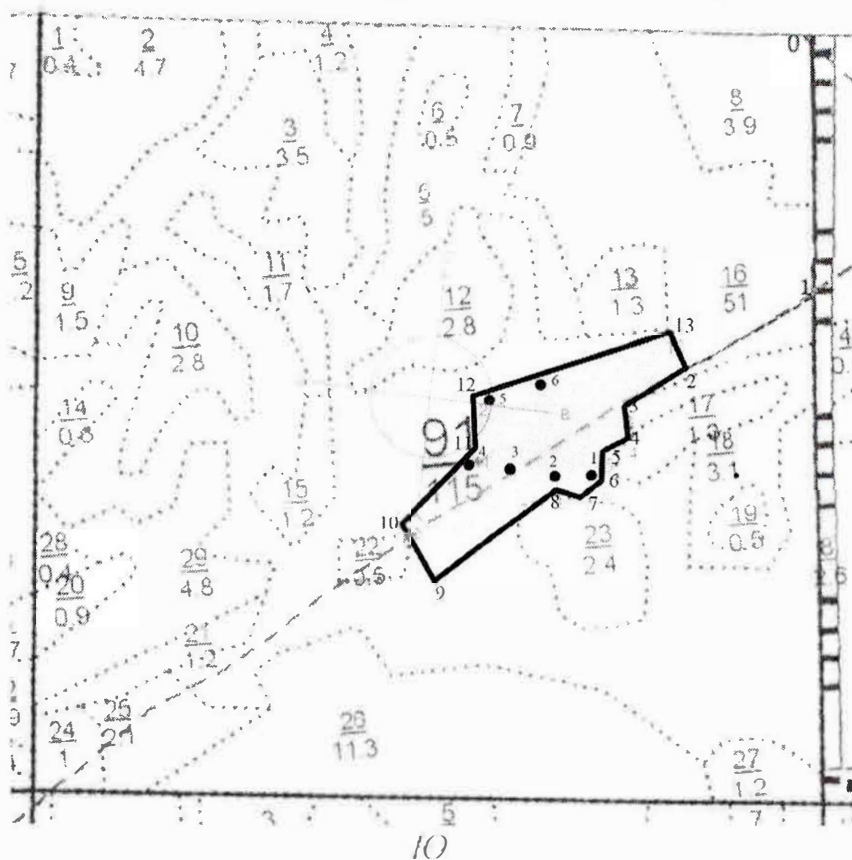
14.11.2017

С.А.Корепанов
ФИО


Подпись

Телефон 8 (831) 428-94-27

Абрис лесного участка
 в квартале 91 выдел 16 площадью 5,9 га
 Плотинковского участкового лесничества Борского районного лесничества
 намеченного под выборочную санитарную рубку



Геоданные:

п/п	Географические координаты		Румбы линий	Длина м.
	широта	долгота		
0-1	56 13.886	44 46.478	ЮВ 08	360
1-2	56 13.700	44 46.456	ЮЗ 61	180
2-3	56 13.650	44 46.293	ЮЗ 51	110
3-4	56 13.625	44 46.197	ЮВ 14	50
4-5	56 13.605	44 46.195	ЮЗ 56	40
5-6	56 13.591	44 46.162	ЮВ 05	40
6-7	56 13.572	44 46.156	ЮЗ 44	40
7-8	56 13.559	44 46.122	СЗ 83	40
8-9	56 13.565	44 46.093	ЮЗ 46	230
9-10	56 13.503	44 45.909	СЗ 38	100
10-11	56 13.553	44 45.879	СВ 39	160
11-12	56 13.605	44 45.989	СЗ 10	80
12-13	56 13.647	44 45.989	СВ 65	314
13-2	56 13.678	44 46.260	ЮВ 32	60

Мастер

С. М. Яханов

уч. лесничий

В. В. Волков

Условные обозначения:

- месторасположение реласкопической площадки (пробной площади)

№ выдела	Ленты (круговой площадки) перечёта						
	№ ленты (площадки)	Географические координаты		длина, м	ширина, м	радиус, м	площадь, га
		Широта	Долгота				
16	1	56 13.535	44 46.189				
16	2	56 13.575	44 46.138				
16	3	56 13.589	44 46.082				
16	4	56 13.593	44 45.981				
16	5	56 13.631	44 46.030				
16	6	56 13.640	44 46.117				

Исполнители работ по проведению лесопатологического обследования:

Главный специалист
филиала ФБУ «Рослесозащита» -
ЦЗЛ Нижегородской области, канд. с.х. наук



С.А.Корепанов

Дата составления документа 14.11.2017 г.

Телефон 8 (831) 428-35-63

Результаты проведения лесопатологических обследований лесных насаждений за ноябрь месяц 2017 года

Субъект Российской Федерации
Участковое лесничество

Нижегородская область
Плотицкое

Лесничество (лесопарк) Борское районное
Урочище (лесная дача)

Дата: 14.11.2017

1	2	3	4	5	6	7	Таксационная характеристика										18	Распределение деревьев по категориям состояния, % от запаса										30	31	32	33	34		35														
							8	9	10	11	12	13	Полнота		16	17		19	20	21	22	23	24	25	26	27	28					29	Причины ослабления, повреждения		Подлежит рубке, %	Вид	Площадь, га											
Состав	Порода	Возраст, лет	Средняя высота, м	Средний диаметр см	Тип леса	нескользя							после удаления деревьев, подл рубке	Бонитет			Запас древесины (общий), м ³ /га											без признаков ослабления	ослабленные	сильно ослабленные	усыхающие			свежий сухой				старый сухой	снежный ветровал, снеговал	старый ветровал, снеговал	снежный бурелом, снеголом	старый бурелом, снеголом	аварийные деревья	Долж поврежденных деревьев, %				
<i>Плотицкое участковое лесничество</i>																																																
91	16	51,0	Защитные леса	Зеленые зоны	-	5,9	7,4	Сосна	105	27	32	Смр	0,6	0,41	II	215	114	61	18	-	1	-	5	-	13	-	2	-	206	21	Ветровал	21	ВСР	5,9														
							2,6	Береза	105	26	32					75	41	76	-	-	-	5	-	19	-	2	-	206	24	24																		
							Итого:										290	155	65	13	-	1	-	5	-	15	-	1	-	22		22																
Итого:		95,9				5,9																															Сплошная санитарная рубка (ССР)			Выборочная санитарная рубка (ВСР)		5,9	Уборка неликвидной древесины (УНД)			Рубка аварийных деревьев		

Исполнители работ по проведению лесопатологического обследования:

Главный специалист ЦЗЛ Нижегородской области


подпись

С.А.Корепанов
ФИО

+79200315975
телефон