



УТВЕРЖДАЮ:

Зам. руководителя Михайловского
районного лесничества
Г.Н. Зубрилова

Дата: "30" 03 2018 года

АКТ

лесопатологического обследования № 36 от "26" 03 2018 года
лесных насаждений Михайловского районного лесничества
Нижегородской области

Способ лесопатологического обследования:

1. Визуальный

✓
✓

2. Инструментальный

Место проведения

Участковое лесничество	Урочище (дача)	Квартал (кварталы)	Выдел (выделы)	Площадь, га
Красноборковское		86	2	0,8
Красноборковское		90	17	4,4
Красноборковское		94	37	1,5
Красноборковское		100	8/1	3,1
Красноборковское		100	34	1,7
Красноборковское		100	46	4,5
Красноборковское		100	79	0,6
ИТОГО:				16,6

Лесопатологическое обследование проведено на общей площади 16,6 га.

2. **Инструментальное лесопатологическое обследование лесного участка в квартале 86 выдел 2**

Фактическая таксационная характеристика лесных насаждений соответствует (не соответствует) таксационному описанию (нужное подчеркнуть). Причины несоответствия:

2.1. Ведомость лесных участков с выявленными несоответствиями таксационным описаниям приведена в приложении 1 к Акту

2.2. Состояние насаждений: **с нарушенной устойчивостью**

V

с утраченной устойчивостью

-

Причины повреждения:

Основная причина ослабления: насаждение ослаблено в результате повреждения короедом-типографом (*Ips typographus* L.) (343);

Дополнительные причины ослабления: ветровал прошлых лет (821), гниль стволовая(350).

Описание повреждений насаждений:

Основные признаки ослабления: ажурность кроны, изреженность кроны, отработано более ¼ окружности ствола.

Дополнительные признаки ослабления: вывал стволов прошлых лет, наклон ствола, следы заселения вторичных стволовых вредителей (личиночные ходы, колыбельки), наличие плодовых тел на отмерших деревьях

Фактический отпад: текущий – ; общий – 79 м³/га.

В том числе:

заселено (отработано) стволовыми вредителями

Вид вредителя	Порода	Встречаемость, %		Степень заселения лесного насаждения (слабая, средняя, сильная)
		заселённых деревьев	отработанных деревьев	
Короед-типограф	Ель		26	Средняя

повреждено огнем

Порода	Вид пожара	Состояние корневых лап		Состояние корневой шейки		Подсушивание луба	
		% поврежденных объём корней	% деревьев с данным повреждением	ожог корневой шейки по окружности (1/4; 2/4; 3/4; более 3/4)	% деревьев с данным повреждением	по окружности (1/4; 2/4; 3/4; более 3/4)	% деревьев с данным повреждением
-	-	-	-	-	-	-	-

заражено болезнями

Вид	Порода	Встречаемость (% заражённых деревьев)	Степень поражения лесного насаждения (слабая, средняя, сильная)

2.3. Выборке подлежит, % деревьев от общего запаса насаждения:

Категории санитарного состояния	Подлежит выборке по санитарному состоянию, %	Причины назначения
ослабленных	-	
сильно ослабленных	-	
усыхающих		
свежего сухостоя		
в т.ч. свежего ветровала		
свежего бурелома		
старого сухостоя	31	
в т.ч. старого ветровала	6	
старого бурелома		
аварийных деревьев	-	
Итого:	31	

2.4. Полнота лесного насаждения после уборки деревьев, подлежащих рубке, составит **0.41**
Критическая полнота для данной категории лесных насаждений составляет **0.3**

ЗАКЛЮЧЕНИЕ

С целью предотвращения негативных процессов или ущерба от их воздействия назначено: *рекомендуется произвести санитарно-оздоровительные мероприятия в виде выборочной санитарной рубки.*

Технология рубок: *беспасечная;*

Запас деревьев, подлежащих рубке: по санитарному состоянию – 79 м³/га;

при создании технологической сети (%) - м³/га;

Участковое лесничество	Урочище (дача)	Квартал	Выдел	Площадь выдела, га	Вид мероприятия	Площадь мероприятия, га	Порода	Запас на выделе, куб. м	Крайние сроки проведения
Красноборковское		86	2	0,8	ВСП	0,8	С		2018-19 гг.
							Е	54	
							Б	9	

Меры по обеспечению возобновления: сохранение подроста

Мероприятия, необходимые для предупреждения заражения или повреждения смежных насаждений: *своевременная вывозка заготовленной древесины, сжигание порубочных остатков в пожаробезопасный период с соблюдением правил пожарной безопасности, мульчирование порубочных остатков или их вывоз в места, предназначенные для переработки древесины, согласно Правил санитарной безопасности в лесах, утверждённых постановлением правительства Российской Федерации от 20.05.2017 № 607.*

Сведения для расчёта степени повреждения:

год образования старого сухостоя – 2010-2013 гг.;

основная причина повреждения древесины: *гнили, вывал сухостойных деревьев*

Дата проведения обследования: 14 декабря 2017 года.

Исполнители работ по проведению лесопатологического обследования:

Инженер-лесопатолог I категории отдела защиты леса и ГЛПМ филиала ФБУ «Рослесозащита» -

«ЦЗЛ Нижегородской области»

Инженер-лесопатолог I - категории отдела защиты леса и ГЛПМ

филиала ФБУ «Рослесозащита» -

«ЦЗЛ Нижегородской области»

А. А. Трусов

Д.П. Смирнов

Ведомость перечёта деревьев, назначенных в рубку

ВРЕМЕННАЯ ПРОБНАЯ ПЛОЩАДЬ № 1

Субъект Российской Федерации Нижегородская область
Лесничество (лесопарк) Михайловское районное Участковое лесничество Красноборковское
Квартал 86 Выдел 2 Площадь, га 0.8
Номер очага вредных организмов _____ Размер пробной площади, га 0.8
Таксационная характеристика:
Тип леса Смбр Состав 5С3Е2Б Возраст, лет 75 Бонитет 1
Полнота 0.6 Запас на 1 га 250 Возобновление: 8Е2С (20) 2,0 м, 3,0 тыс. шт/га, благонадежный
Время и причина ослабления насаждения: Поражение ели короедом - типографом(343), ветровал прошлых лет(821).

Тип очага: эпизодический, хронический (подчеркнуть)

Фаза развития очага: начальная, парастание численности, собственно вспышка, кризиса (подчеркнуть)

Состояние насаждения, намечаемые мероприятия :

Ослабленное насаждение, требующее проведение выборочной санитарной рубки

Исполнитель работ по проведению лесопатологического обследования:

Инженер-лесопатолог отдела защиты леса и государственного лесопатологического мониторинга

Должность

Дата составления документа: 19.03.2018

Грусов А.А.
ФИО


Подпись

Телефон 8 (831) 428-94-27

ВЕДОМОСТЬ ПЕРЕЧЁТА ДЕРЕВЬЕВ

Порода: *Сосна*

Ступени толщины, см	Распределение деревьев по категориям состояния, шт.															Всего деревьев по			
	I	II	III	IV		V		VI			встроят, бурелом			аварийные деревья			шт.	в т.ч. подлежат рубке, %	
				НЗ	З	НЗ	З	НЗ	З	О	НЗ	З	О	НЗ	З	О			
8																		-	-
12		1																1	-
16	6	2																8	-
20	13	2																15	-
24	30	4																34	-
28	54	5																59	-
32	27	3																30	-
36	7	1																8	-
40	2																	2	-
44																		-	-
48																		-	-
52																		-	-
56																		-	-
Итого	шт.	139	18	-	-	-	-	-	-	-	-	-	-	-	-	-	-	157	-
	%	89	11	-	-	-	-	-	-	-	-	-	-	-	-	-	-	100	-

Порода: *Ель*

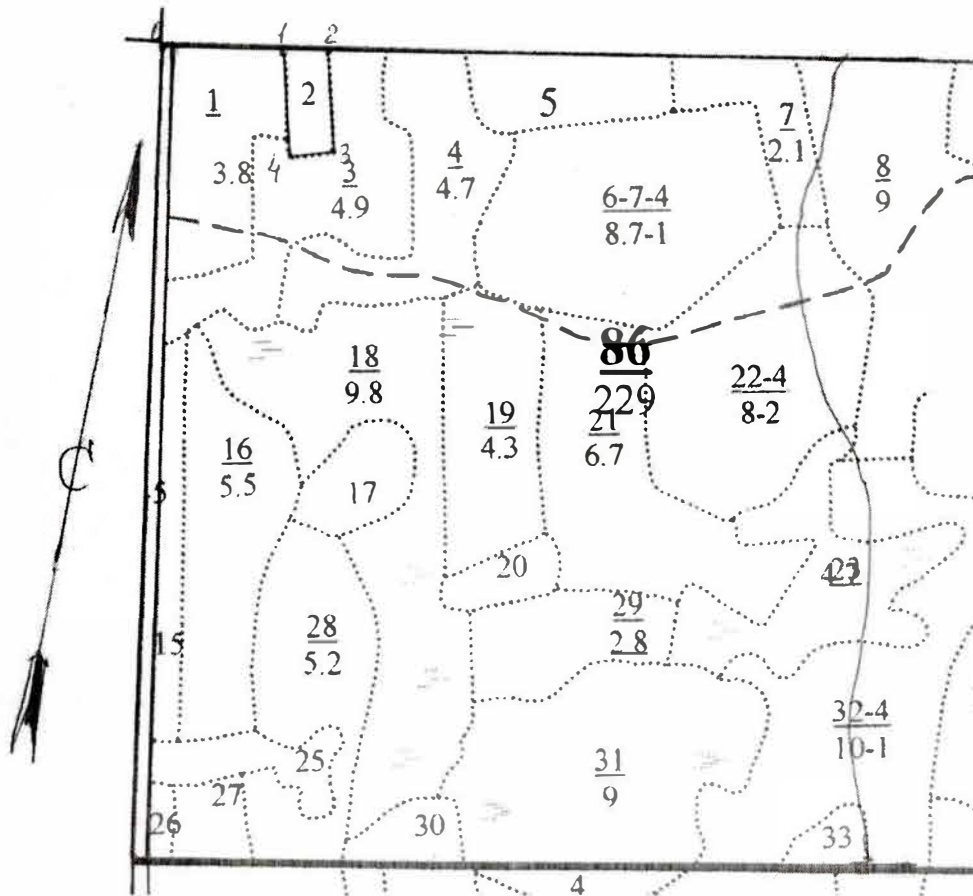
Ступени толщины, см	Распределение деревьев по категориям состояния, шт.															Всего деревьев по			
	I	II	III	IV		V		VI			встроят, бурелом			аварийные деревья			шт.	в т.ч. подлежат рубке, %	
				НЗ	З	НЗ	З	НЗ	З	О	НЗ	З	О	НЗ	З	О			
8																		-	-
12																		-	-
16																		2	-
20		2																11	91
24	2	8																47	79
28	3																	39	92
32	1																	11	91
36																		-	-
40																		-	-
44																		-	-
48																		-	-
52																		-	-
56																		-	-
Итого	шт.	6	11	-	-	-	-	-	-	-	74	-	-	19	-	-	-	110	93
	%	5	10	-	-	-	-	-	-	-	68	-	-	17	-	-	-	100	85

Порода: *Берёза*

Ступени толщины, см	Распределение деревьев по категориям состояния, шт.															Всего деревьев по			
	I	II	III	IV		V		VI			встроят, бурелом			аварийные деревья			шт.	в т.ч. подлежат рубке, %	
				НЗ	З	НЗ	З	НЗ	З	О	НЗ	З	О	НЗ	З	О			
8																		-	-
12	1																	1	-
16	7																	7	-
20	11																	12	8
24	38																	43	12
28	10																	18	44
32	10																	13	23
36	2																	2	-
40																		-	-
44																		-	-
48																		-	-
52																		-	-
56																		-	-
Итого	шт.	79	-	-	-	-	-	-	-	-	17	-	-	-	-	-	-	96	17
	%	82	-	-	-	-	-	-	-	-	18	-	-	-	-	-	-	100	18

Абрис участка леса
отведённого под **выборочную санитарную рубку**
в квартале 86, выдел 2, площадь 0,8 га

Красноборковского участкового лесничества, Михайловского районного лесничества
М 1:10000



№ точки	Географические координаты		№ точек	Румбы линий	Длина, м	№ точки	Географические координаты		№ точек	Румбы линий	Длина, м
	Широта	Долгота					Широта	Долгота			
0	56.247682	45.468993	0-1	Просек (СВ:80)	160	3	56.246323	45.472641	3-4	ЮЗ:70	60
1	56.247611	45.471611	1-2	Просек (СВ:80)	60	4	56.246276	45.471654	4-1	СЗ:15	150
2	56.247587	45.472598	2-3	ЮВ:15	140						

Исполнитель работ по проведению лесопатологического обследования:

Инженер-лесопатолог отдела защиты леса и ГЛПМ
филиала ФБУ «Рослесозащита» - «ЦЗЛ Нижегородской области»

А.А. Трусов

Дата составления документа 19.03.2018 г.

Телефон 8 (831) 428-94-27

2. **Инструментальное лесопатологическое обследование лесного участка в квартале 90 выдел 17**

Фактическая таксационная характеристика лесных насаждений соответствует (не соответствует) таксационному описанию (нужное подчеркнуть). Причины несоответствия:

2.1. Ведомость лесных участков с выявленными несоответствиями таксационным описаниям приведена в приложении 1 к Акту

2.2. Состояние насаждений: **с нарушенной устойчивостью**

V

с утраченной устойчивостью

-

Причины повреждения:

Основная причина ослабления: насаждение ослаблено в результате повреждения короедом-типографом (*Ips typographus* L.) (343);

Дополнительные причины ослабления: ветровал прошлых лет (821), гниль стволовая (350), смоляной рак (371).

Описание повреждений насаждений:

Основные признаки ослабления: ажурность кроны, изреженность кроны, отработано более 3/4 окружности ствола.

Дополнительные признаки ослабления: вывал стволов прошлых лет, наклон ствола, наличие раковых ран, следы заселения вторичных стволовых вредителей (личиночные ходы, колыбельки), наличие плодовых тел на отмерших деревьях

Фактический отпад: текущий – ; общий – 67 м³/га.

В том числе:

заселено (отработано) стволовыми вредителями

Вид вредителя	Порода	Встречаемость, %		Степень заселения лесного насаждения (слабая, средняя, сильная)
		заселённых деревьев	отработанных деревьев	
Короед-типограф	Ель		21	Средняя

повреждено огнем

Порода	Вид пожара	Состояние корневых лап		Состояние корневой шейки		Подсушивание луба	
		% поврежденных огнём корней	% деревьев с данным повреждением	ожог корневой шейки по окружности (1/4; 2/4; 3/4; более 3/4)	% деревьев с данным повреждением	по окружности (1/4; 2/4; 3/4; более 3/4)	% деревьев с данным повреждением
-	-	-	-	-	-	-	-

заражено болезнями

Вид	Порода	Встречаемость (% заражённых деревьев)	Степень поражения лесного насаждения (слабая, средняя, сильная)
Смоляной рак	С	2	слабая

2.3. Выборке подлежит, % деревьев от общего запаса насаждения:

Категории санитарного состояния	Подлежит выборке по санитарному состоянию, %	Причины назначения
ослабленных	-	
сильно ослабленных	-	
усыхающих		
свежего сухостоя		
в т.ч. свежего ветровала		
свежего бурелома		
старого сухостоя	30	
в т.ч. старого ветровала	8	
старого бурелома		
аварийных деревьев	-	
Итого:	30	

2.4. Полнота лесного насаждения после уборки деревьев, подлежащих рубке, составит **0,49**
Критическая полнота для данной категории лесных насаждений составляет **0,3**

ЗАКЛЮЧЕНИЕ

С целью предотвращения негативных процессов или ущерба от их воздействия назначено: *рекомендуется произвести санитарно-оздоровительные мероприятия в виде выборочной санитарной рубки.*

Технология рубок: *беспасечная;*

Запас деревьев, подлежащих рубке: по санитарному состоянию – 67 м³/га;
при создании технологической сети (%) - м³/га;

Участковое лесничество	Урочище (дача)	Квартал	Выдел	Площадь выдела, га	Вид мероприятия	Площадь мероприятия, га	Порода	Запас на выделе, куб. м	Крайние сроки проведения
Красноборковское		90	17	4,4	ВСР	4,4	С	62	2018-19 гг.
							Е	202	
							Б	31	

Меры по обеспечению возобновления:

Мероприятия, необходимые для предупреждения заражения или повреждения смежных насаждений: *своевременная вывозка заготовленной древесины, сжигание порубочных остатков в пожаробезопасный период с соблюдением правил пожарной безопасности, мульчирование порубочных остатков или их вывоз в места, предназначенные для переработки древесины, согласно Правил санитарной безопасности в лесах, утверждённых постановлением правительства Российской Федерации от 20.05.2017 № 607.*

Сведения для расчёта степени повреждения:

год образования старого сухостоя – 2010-2013 гг.;

основная причина повреждения древесины: *гнили, вывал сухостойных деревьев*


Дата проведения обследования: 13 декабря 2017 года.

Исполнители работ по проведению лесопатологического обследования:

Инженер-лесопатолог I категории отдела защиты леса и ГЛПМ филиала ФБУ «Рослесозащита» - «ЦЗЛ Нижегородской области»

 А. А. Трусов

Инженер-лесопатолог II - категории отдела защиты леса и ГЛПМ филиала ФБУ «Рослесозащита» - «ЦЗЛ Нижегородской области»

 Д. П. Смирнов

Ведомость перече́та деревьев, назначенных в рубку

ВРЕМЕННАЯ ПРОБНАЯ ПЛОЩАДЬ № 4

Субъект Российской Федерации Нижегородская область

Лесничество (лесопарк) Михайловское районное

Участковое лесничество Красноборковское

Квартал 90 Выдел 17 Площадь, га 4.4

Площадь лесопатологического выдела, га 4.40

Номер очага вредных организмов _____ Размер пробной площади, га - Количество реласкопических площадок, шт. 5

Таксационная характеристика:

Тип леса Смбр В2 Состав 7С2Е1Б Возраст, лет 55 Бонитет 1 Полнота 0.70

Запас на 1 га 221 в.т.ч. захламлённость (сухостой, валеж) 67 Возобновление: -

Время и причина ослабления насаждения: Поражение ели короедом - типографом(343), ветровал прошлых лет(821),
поражение сосны смоляным раком(371), стволовая гниль(350)

Тип очага: эпизодический, хронический (подчеркнуть)

Фаза развития очага: начальная, нарастание численности, собственно вспышка, кризиса (подчеркнуть)

Состояние насаждения, намечаемые мероприятия :

Насаждение с нарушенной устойчивостью, требующее проведение выборочной санитарной рубки

Исполнитель работ по проведению лесопатологического обследования:

Инженер-лесопатолог и отдела защиты леса и государственного лесопатологического мониторинга

Должность

Трусов А.А.
ФИО


Подпись

Дата составления документа: 19.03.2018 года

Телефон: 8 (831) 428-94-27

Ведомость перечёта деревьев на реласкопических площадках к временной пробной площади № 3

Лесничество (лесопарк) Михайловское районное уч. лесничество Красноборское Дата проведения: 14.12.2017 года
 квартал 90 Выдел 17 Площадь выдела, га 4.4 Площадь лесопатологического выдела (повреждения, поражения), га 4.4

№ реласкопической площадки	Сосна										Ель										Берёза																															
	без признаков ослабления	ослабленные	сильно ослабленные	усыхающие	свежий сухой	старый сухой	свежий ветровал, снеговал	старый ветровал, снеговал	свежий бурелом, снеголом	старый бурелом, снеголом	аварийные деревья	без признаков ослабления	ослабленные	сильно ослабленные	усыхающие	свежий сухой	старый сухой	свежий ветровал, снеговал	старый ветровал, снеговал	свежий бурелом, снеголом	старый бурелом, снеголом	аварийные деревья	без признаков ослабления	ослабленные	сильно ослабленные	усыхающие	свежий сухой	старый сухой	свежий ветровал, снеговал	старый ветровал, снеговал	свежий бурелом, снеголом	старый бурелом, снеголом	аварийные деревья																			
1																																																				
2																																																				
3																																																				
4																																																				
5																																																				
6																																																				
7																																																				
8																																																				
9																																																				
10																																																				

Исполнитель: Инженер-лесопатолог отдела защиты леса и ГППМ филиала ФБУ "Рослесхозамити" - ЦЭЛ Нижегородской области



А.А. Трусов

Филиал ФБУ "Рослесозащита" - ЦЗЛ Нижегородской области

(организация, проводившая работу)

Департамент лесного хозяйства Нижегородской области

(уполномоченный орган субъекта Российской Федерации)

Карточка лесопатологической таксации

Лесничество (лесопарк) Михайловское районное уч. лесничество: Красноборковское Точка поворота 2 Географические координаты: С.Ш.: 54.227737 В.Д.: 45.462078 Дата проведения: 14.12.2017 года

Квартал 90 Выдел 17 Площадь выдела, га 4.4 Площадь лесопатологического выдела (повреждения, поражения), га 4.40
 Состав 7С2Е1Б Возраст, лет 55 Полнота исходная 0.70 Полнота фактическая 0.49 Бонитет 1 ТЛ/ТУМ См бр В2 Запас на 1 га 221

Причины ослабления насаждений (код) 343 Повреждение коредом-типографом 371 821 350 0 0 Создание технологической сети, %

Состав		Ярус	Класс Крафта	Возраст породы, лет	Количество учтенных деревьев, шт.	Распределение деревьев по категориям состояния, % от запаса											Доля повреждённых деревьев, %	Признаки повреждения насаждений (код)						Рекомендуемые санитарно-оздоровительные мероприятия									
						без признаков ослабления	ослабленные	сильно ослабленные	усыхающие	свежий сухой	старый сухой	свежий ветровал, снеговал	старый ветровал, снеговал	свежий бурелом, снеголом	старый бурелом, снеголом	аварийные деревья		признак 1	признак 2	признак 3	признак 4	признак 5	признак 6	вид	площадь, га	запас, м ³							
Коэффициент	порода	3	4	5	6	7	8	9	10	11	12	13	14	15	16	17	18	19	20	21	22	23	24	25	26	27	28	29	30	31	32	33	
6.8	Сосна	1	2	55	80	74	16	1	-	-	6	-	3	-	-	-	10	807	4	206	3												62
2.1	Ель	1	2	55	25	-	-	-	-	-	76	-	24	-	-	-	100	614	100	806	24										ВСП	4.40	202
1.1	Берёза	1	2	55	14	71	-	-	-	-	22	-	7	-	-	-	29	832	10	206	7												31
10.0	Итого:				119	58	11	1	-	-	22	-	8	-	-	-	30												Итого:	295			

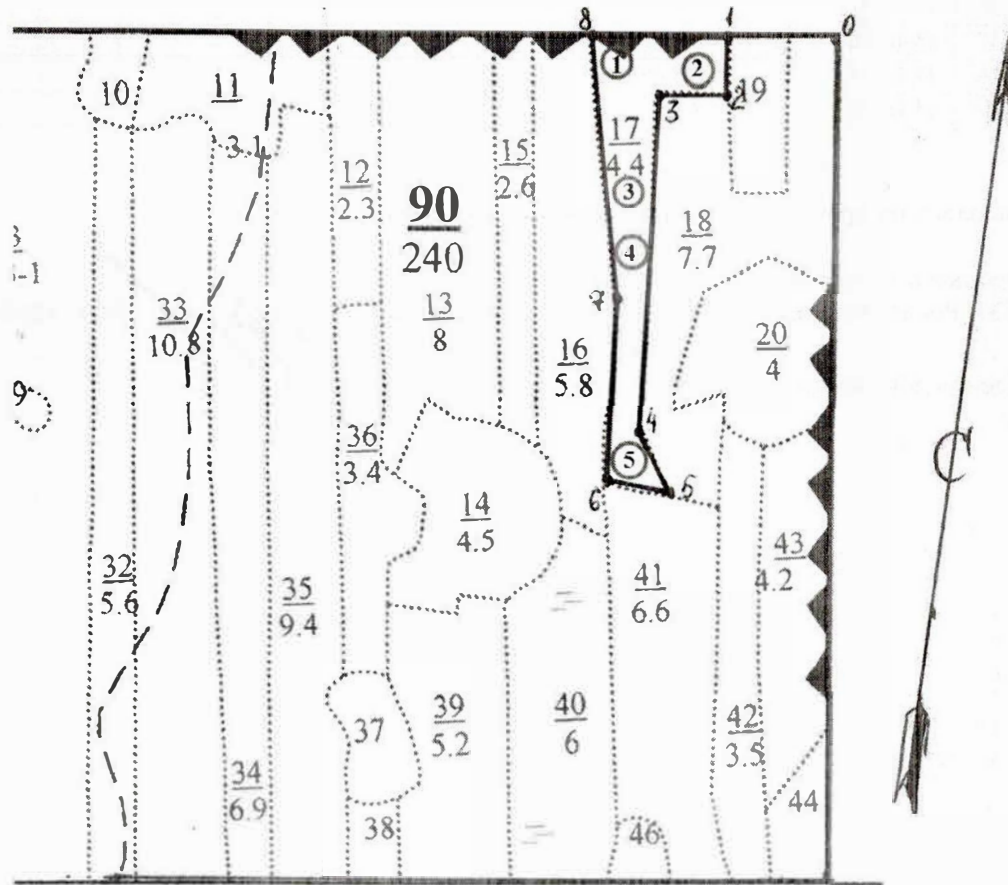
Исполнитель: Инженер-лесопатолог отдела защиты леса и ГЛПМ филиала ФБУ "Рослесозащита" - ЦЗЛ Нижегородской области



А.А. Трусов

Абрис участка леса
отведённого под **выборочную санитарную рубку**
в квартале 90, выдел 17, площадь 4,4 га

Красноборковского участкового лесничества, Михайловского районного лесничества
М 1:10000



Условные обозначения:

- ③ месторасположение реласкопической площадки (пробной площади)

№ выдела	Ленты (круговой площадки) перечёта						
	№ ленты (площадки)	Географические координаты		длина, м	ширина, м	радиус, м	площадь, га
		Широта, °	Долгота, °				
17	1	56.228746	45.462041				
	2	56.228674	45.463586				
	3	56.227147	45.461998				
	4	56.226312	45.461998				
	5	56.224094	45.461740				

№ точки	Географические координаты		№ точек	Румбы линий	Длина, м	№ точки	Географические координаты		№ точек	Румбы линий	Длина, м
	Широта, °	Долгота, °					Широта, °	Долгота, °			
0	56,228960	45,466762	0-1	Просек (ЮЗ:80)	145	7	56,226098	45,461655	7-8	СЗ:16	340
1	56,229032	45,464487	1-2	ЮВ:10	75	8	56,229151	45,461397	8-1	Просек	180
2	56,228316	45,464401	2-3	ЮЗ:80	95						
3	56,228388	45,462813	3-4	ЮВ:8	450						
4	56,224547	45,462084	4-5	ЮВ:35	90						
5	56,223616	45,462599	5-6	ЮЗ:89	85						
6	56,223879	45,461226	6-7	СЗ:8	250						

Исполнитель работ по проведению лесопатологического обследования:

Инженер-лесопатолог отдела защиты леса и ГЛПМ
филиала ФБУ «Рослесозащита» - «ЦЗЛ Нижегородской области»



А.А. Трусов

Дата составления документа 19.03.2018 г.

Телефон 8 (831) 428-94-27

1. Визуальное лесопатологическое обследование лесного участка в квартале 94, выдел 37/1.

Наземное V

Дистанционное

1.1. На площади 1,5 га фактическая таксационная характеристика лесного насаждения соответствует (не соответствует) таксационному описанию (нужное подчеркнуть). Причины несоответствия:

1.2. Лесные насаждения с нарушенной и утраченной устойчивостью выявлены на площади 1,5 га.

Участковое лесничество	Урочище (дача)	Площадь, га		Причина ослабления (гибели)
		с нарушенной устойчивостью	с утраченной устойчивостью	
Красноборковское			1,5	Устойчивый низовой пожар 4-10 летней давности средн. интенсивности
ИТОГО:			1,5	

Состояние обследованных лесных насаждений приведено в приложении 1.1 к Акту.

1.3. В обследованных лесных участках прогнозируется:

Прогноз	Площадь, га
Ослабление лесных насаждений	
Усыхание лесных насаждений различной степени	
Развитие очагов вредных организмов	

1.4. Обнаружено загрязнение лесного участка отходами и выбросами:

Вид загрязнения	Размеры загрязнения			Объём, кбм	Площадь загрязнения, га	промышленными бытовыми
	длина, м	ширина, м	высота, м			
						<input type="checkbox"/>

ЗАКЛЮЧЕНИЕ

Оценка текущего санитарного и лесопатологического состояния лесных насаждений, назначенные профилактические мероприятия по защите лесов, агитационные мероприятия:

На обследованном участке, общей площадью 1,5 га, насаждения погибли и вывалились по причине повреждения пожара 4-10 летней давности. Ветровал и бурелом составляют более 50% запаса. В соответствии со ст. 46 «Порядка проведения лесопатологических обследований» (Приложение 1 к приказу Минприроды России от 16.09.2016 г. № 480, зарегистрированного в Министерстве юстиции Российской Федерации 13.01.2017 г.) назначение СОМ в таких насаждениях проводится визуальным способом.

Исходя из вышеизложенного рекомендуется провести на обследованном участке сплошную санитарную рубку.

Меры по обеспечению возобновления: *искусственное лесовосстановление путём создания лесных культур сосны.*

Мероприятия, необходимые для предупреждения заражения или повреждения смежных насаждений: *своевременная вывозка заготовленной древесины, сжигание порубочных остатков с соблюдением правил пожарной безопасности.*

Исполнители работ по проведению лесопатологического обследования:

Инженер-лесопатолог I категории отдела защиты леса и ГЛПМ филиала ФБУ «Рослесозащита» - «ЦЗЛ Нижегородской области»

 А.А. Трусов

Инженер-лесопатолог II категории отдела защиты леса и ГЛПМ филиала ФБУ «Рослесозащита» - «ЦЗЛ Нижегородской области»

 Д. П. Смирнов

2. **Инструментальное лесопатологическое обследование лесного участка в квартале 94 выдел 37**

Фактическая таксационная характеристика лесных насаждений соответствует (не соответствует) таксационному описанию (нужное подчеркнуть). Причины несоответствия:

2.1. Ведомость лесных участков с выявленными несоответствиями таксационным описаниям приведена в приложении 1 к Акту

2.2. Состояние насаждений: **с нарушенной устойчивостью**

-

с утраченной устойчивостью

V

Причины повреждения:

Основная причина ослабления: насаждение ослаблено в результате воздействия устойчивого низового пожара 4-10 летней давности средней интенсивности (867);

Дополнительные причины ослабления: ветровал и бурелом прошлых лет (821,822).

Описание повреждений насаждений:

Основные признаки ослабления: ажурность кроны, изреженность кроны, ожог корней, корневой шейки, стволов 4-10 летней давности.

Дополнительные признаки ослабления: вывал и слом стволов прошлых лет, наклон ствола, следы заселения вторичных стволовых вредителей (личиночные ходы, колыбельки), наличие плодовых тел на отмерших деревьях

Фактический отпад: текущий – ; общий – 186 м³/га.

В том числе:

заселено (отработано) стволовыми вредителями

Вид вредителя	Порода	Встречаемость, %		Степень заселения лесного насаждения (слабая, средняя, сильная)
		заселённых деревьев	отработанных деревьев	

повреждено огнем

Порода	Вид пожара	Состояние корневых лап		Состояние корневой шейки		Подсушивание луба	
		% поврежденных огнём корней	% деревьев с данным повреждением	ожог корневой шейки по окружности (1/4; 2/4; 3/4; более 3/4)	% деревьев с данным повреждением	по окружности (1/4; 2/4; 3/4; более 3/4)	% деревьев с данным повреждением
С	Устойчивый низовой пожар 4-10 летней давности, средней инт.			3/4	70	более 3/4)	81
Б	Устойчивый низовой пожар 4-10 летней давности, средней инт.	-	-	3/4	84	более 3/4)	97

заражено болезнями

Вид	Порода	Встречаемость (% заражённых деревьев)	Степень поражения лесного насаждения (слабая, средняя, сильная)

2.3. Выборке подлежит, % деревьев от общего запаса насаждения:

Категории санитарного состояния	Подлежит выборке по санитарному состоянию, %	Причины назначения
ослабленных	-	
сильно ослабленных	-	
усыхающих		
свежего сухостоя		
в т.ч. свежего ветровала		
свежего бурелома		
старого сухостоя	81	
в т.ч. старого ветровала	40	
старого бурелома	20	
аварийных деревьев	-	
Итого:	81	

2.4. Полнота лесного насаждения после уборки деревьев, подлежащих рубке, составит **0.13**
Критическая полнота для данной категории лесных насаждений составляет **0.3**

ЗАКЛЮЧЕНИЕ

С целью предотвращения негативных процессов или ущерба от их воздействия назначено: *рекомендуется произвести санитарно-оздоровительные мероприятия в виде сплошной санитарной рубки.*

Технология рубок: *беспасечная;*

Запас деревьев, подлежащих рубке: по санитарному состоянию – 230 м³/га;

при создании технологической сети (%) - м³/га;

Участковое лесничество	Урочище (дача)	Квартал	Выдел	Площадь выдела, га	Вид мероприятия	Площадь мероприятия, га	Порода	Запас на выделе, куб. м	Крайние сроки проведения
Красноборковское		94	37	8,6	ССР	1,5	С	334	2018-19 гг.
							Б	11	

Меры по обеспечению: *искусственное лесовосстановление путём создания лесных культур сосны.*

Мероприятия, необходимые для предупреждения заражения или повреждения смежных насаждений: *своевременная вывозка заготовленной древесины, сжигание порубочных остатков в пожаробезопасный период с соблюдением правил пожарной безопасности, мульчирование порубочных остатков или их вывоз в места, предназначенные для переработки древесины, согласно Правил санитарной безопасности в лесах, утверждённых постановлением правительства Российской Федерации от 20.05.2017 № 607.*

Сведения для расчёта степени повреждения:

год образования старого сухостоя – 2010-2013 гг.;

основная причина повреждения древесины: *пожар, гнили, вывал сухостойных деревьев*

Дата проведения обследования: 13 декабря 2017 года.

Исполнители работ по проведению лесопатологического обследования:

Инженер-лесопатолог I категории отдела защиты леса и ГЛПМ филиала ФБУ «Рослесозащита» - «ЦЗЛ Нижегородской области»



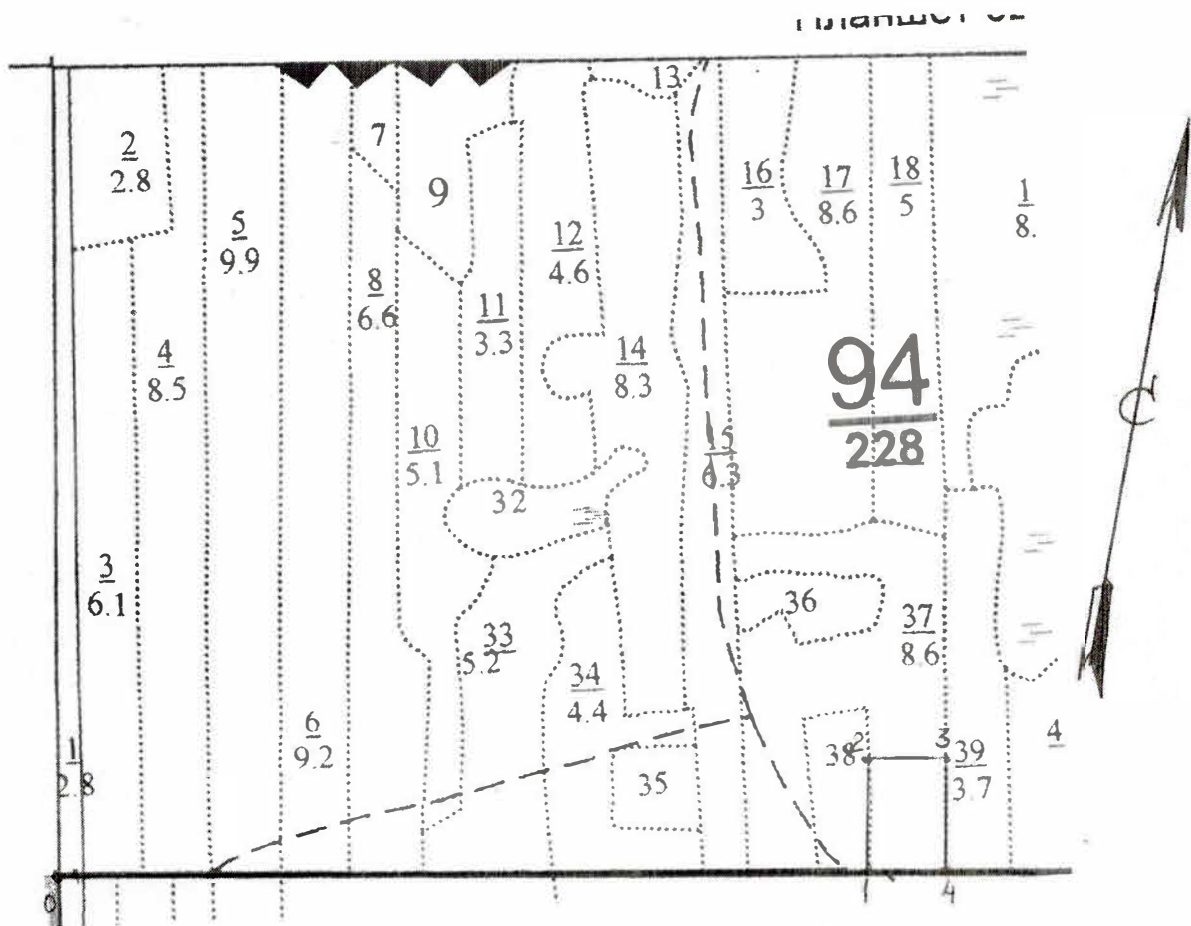
А. А. Трусов

Инженер-лесопатолог I - категории отдела защиты леса и ГЛПМ филиала ФБУ «Рослесозащита» - «ЦЗЛ Нижегородской области»



Д.П. Смирнов

Абрис участка леса
отведённого под **сплошную санитарную рубку**
в квартале 94, выделеы 37/1, площадь 1,5 га
Красноборковского участкового лесничества, Михайловского районного лесничества
М 1:10000



№ точки	Географические координаты		№ точек	Румбы линий	Длина, м	№ точки	Географические координаты		№ точек	Румбы линий	Длина, м
	Широта	Долгота					Широта	Долгота			
0	56,209633	45,464401	0-1	Просек	1036	3	56,210253	45,483155	3-4	ЮВ:9	150
1	56,208964	45,481439	1-2	СЗ:9	150	4	56,208988	45,483027	4-1	Просек	102
2	56,210301	45,481653	2-3	СВ:81	101						

Исполнитель работ по проведению лесопатологического обследования:

Инженер-лесопатолог отдела защиты леса и ГЛПМ
филиала ФБУ «Рослесозащита» - «ЦЗЛ Нижегородской области»

А.А. Трусов

Дата составления документа 19.03.2018 г.

Телефон 8 (831) 428-94-27

2. **Инструментальное лесопатологическое обследование лесного участка в квартале 100 выдел 8**

2.1. Фактическая таксационная характеристика лесных насаждений соответствует (не соответствует) таксационному описанию (нужное подчеркнуть). Причины несоответствия: неоднородность состава, наличие доли ели на части выдела.

2.2. Ведомость лесных участков с выявленными несоответствиями таксационным описаниям приведена в приложении 1 к Акту

2.2. Состояние насаждений: **с нарушенной устойчивостью**

V

с утраченной устойчивостью

-

Причины повреждения:

Основная причина ослабления: насаждение ослаблено в результате повреждения короедом-типографом (*Ips typographus* L.) (343);

Дополнительные причины ослабления: ветровал прошлых лет (821), гниль стволовая(350).

Описание повреждений насаждений:

Основные признаки ослабления: ажурность кроны, изреженность кроны, отработано более 3/4 окружности ствола.

Дополнительные признаки ослабления: вывал стволов прошлых лет, наклон ствола, следы заселения вторичных стволовых вредителей (личиночные ходы, колыбельки), наличие плодовых тел на отмерших деревьях

Фактический отпад: текущий – ; общий – 58 м³/га.

В том числе:

заселено (отработано) стволовыми вредителями

Вид вредителя	Порода	Встречаемость, %		Степень заселения лесного насаждения (слабая, средняя, сильная)
		заселённых деревьев	отработанных деревьев	
Короед-типограф	Ель		27	Средняя

повреждено огнем

Порода	Вид пожара	Состояние корневых лап		Состояние корневой шейки		Подсушивание луба	
		% поврежденных огнём корней	% деревьев с данным повреждением	ожог корневой шейки по окружности (1/4; 2/4; 3/4; более 3/4)	% деревьев с данным повреждением	по окружности (1/4; 2/4; 3/4; более 3/4)	% деревьев с данным повреждением
-	-	-	-	-	-	-	-

заражено болезнями

Вид	Порода	Встречаемость (% заражённых деревьев)	Степень поражения лесного насаждения (слабая, средняя, сильная)

2.3. Выборке подлежит, % деревьев от общего запаса насаждения:

Категории санитарного состояния	Подлежит выборке по санитарному состоянию, %	Причины назначения
ослабленных	-	
сильно ослабленных	-	
усыхающих		
свежего сухостоя		
в т.ч. свежего ветровала		
свежего бурелома		
старого сухостоя	30	
в т.ч. старого ветровала	7	
старого бурелома		
аварийных деревьев	-	
Итого:	30	

2.4. Полнота лесного насаждения после уборки деревьев, подлежащих рубке, составит **0.3**
Критическая полнота для данной категории лесных насаждений составляет **0.3**

ЗАКЛЮЧЕНИЕ

С целью предотвращения негативных процессов или ущерба от их воздействия назначено: *рекомендуется произвести санитарно-оздоровительные мероприятия в виде выборочной санитарной рубки.*

Технология рубок: *беспасечная;*

Запас деревьев, подлежащих рубке: по санитарному состоянию – 58 м³/га;
при создании технологической сети (%) - м³/га;

Участковое лесничество	Урочище (дача)	Квартал	Выдел	Площадь выдела, га	Вид мероприятия	Площадь мероприятия, га	Порода	Запас на выделе, куб. м	Крайние сроки проведения
Красноборковское		100	8	4,5	ВСР	3,1	С	16	2018-19 гг.
							Е	164	

Меры по обеспечению возобновления:

Мероприятия, необходимые для предупреждения заражения или повреждения смежных насаждений: *своевременная вывозка заготовленной древесины, сжигание порубочных остатков в пожаробезопасный период с соблюдением правил пожарной безопасности, мульчирование порубочных остатков или их вывоз в места, предназначенные для переработки древесины, согласно Правил санитарной безопасности в лесах, утверждённых постановлением правительства Российской Федерации от 20.05.2017 № 607.*

Сведения для расчёта степени повреждения:

год образования старого сухостоя – 2010-2013 гг.;

основная причина повреждения древесины: *гнили, вывал сухостойных деревьев*

Дата проведения обследования: 12 декабря 2017 года.

Исполнители работ по проведению лесопатологического обследования:

Инженер-лесопатолог I категории отдела защиты леса и ГЛПМ филиала ФБУ «Рослесозащита» - «ЦЗЛ Нижегородской области»

 А. А. Трусов

Инженер-лесопатолог I - категории отдела защиты леса и ГЛПМ филиала ФБУ «Рослесозащита» - «ЦЗЛ Нижегородской области»

 Д.П. Смирнов

Ведомость перечёта деревьев, назначенных в рубку

ВРЕМЕННАЯ ПРОБНАЯ ПЛОЩАДЬ № 5

Субъект Российской Федерации Нижегородская область

Лесничество (лесопарк) Михайловское рай онное

Участковое лесничество Красноборковское

Квартал 100 Выдел 8/1 Площадь, га 4.5

Площадь лесопатологического выдела, га 3.10

Номер очага вредных организмов

Размер пробной площади, га 3.10

Количество реласкопических площадок, шт.

Таксационная характеристика:

Тип леса Смбр В2 Состав 5С3Е2Б

Возраст, лет 95

Бонитет 1

Полнота 0.42

Запас на 1 га 196 в.т.ч. захламлённость (сухостой, валеж) 58

Возобновление:

Время и причина ослабления насаждения: Поражение ели короедом - типографом(343), ветровал прошлых лет(821), стволовая гниль(350).

Тип очага: эпизодический, хронический (подчеркнуть)

Фаза развития очага: начальная, нарастание численности, собственно вспышка, кризиса (подчеркнуть)

Состояние насаждения, намечаемые мероприятия :

Насаждение с нарушенной устойчивостью, требующее проведение выборочной санитарной рубки

Исполнитель работ по проведению лесопатологического обследования:

Инженер-лесопатолог и отдела защиты леса и государственного лесопатологического мониторинга

Должность

Трусов А.А.

ФИО

Подпись

Дата составления документа: 19.03.2018 года

Телефон: 8 (831) 428-94-27

Филиал ФБУ "Рослесозащита" - ЦЗЛ Нижегородской области

(организация, проводившая работу)

Департамент лесного хозяйства Нижегородской области

(уполномоченный орган субъекта Российской Федерации)

Карточка лесопатологической таксации

Лесничество (лесопарк) Михайловское районное уч. лесничество: Красноборковское Точка поворота 2 Географические координаты: С.Ш.: 56.194773 В.Д.: 45.476036 Дата проведения: 12.12.2017 года

Квартал 100 Выдел 8/1 Площадь выдела, га 4.5 Площадь лесопатологического выдела (повреждения, поражения), га 3.10

Состав 5СЗЕ2Б Возраст, лет 95 Полнота исходная 0.42 Полнота фактическая 0.30 Бонитет 1 ТЛ/ТУМ Смбр В2 Запас на 1 га 1%

Причины ослабления насаждений (код) 343 Повреждение кородам-типографом 821 350 Создание технологической сети, % 0

Кoeffициент	Состав порода	Ярус	Класс Крафта	Возраст породы, лет	Количество учтенных деревьев, шт.	Распределение деревьев по категориям состояния, % от запаса											Доля поврежденных деревьев, %	Признаки повреждения насаждений (код)						Рекомендуемые санитарно-оздоровительные мероприятия								
						без признаков ослабления	ослабленные	сильно ослабленные	усыхающие	свежий сухостой	старый сухостой	свежий ветровал, снеговал	старый ветровал, снеговал	снежный бурелом, снеголом	старый бурелом, снеголом	аварийные деревья		признак 1		признак 2		признак 3		признак 4		признак 5		признак 6		вид	площадь, га	запас, м3
																		код	% деревьев с наличием признака от числа стволов	код	% деревьев с наличием признака от числа стволов	код	% деревьев с наличием признака от числа стволов	код	% деревьев с наличием признака от числа стволов	код	% деревьев с наличием признака от числа стволов	код	% деревьев с наличием признака от числа стволов			
1	2	3	4	5	6	7	8	9	10	11	12	13	14	15	16	17	18	19	20	21	22	23	24	25	26	27	28	29	30	31	32	33
5.3	Сосна	1	2	95	43	81	-	14	-	-	5	-	-	-	-	-	5															16
2.7	Ель	1	2	95	23	-	-	-	-	-	74	-	26	-	-	-	100	614	100	206	26									ВСП	3.10	164
10.0	Итого:				84	63	-	7	-	-	23	-	7	-	-	-	30												Итого:		180	

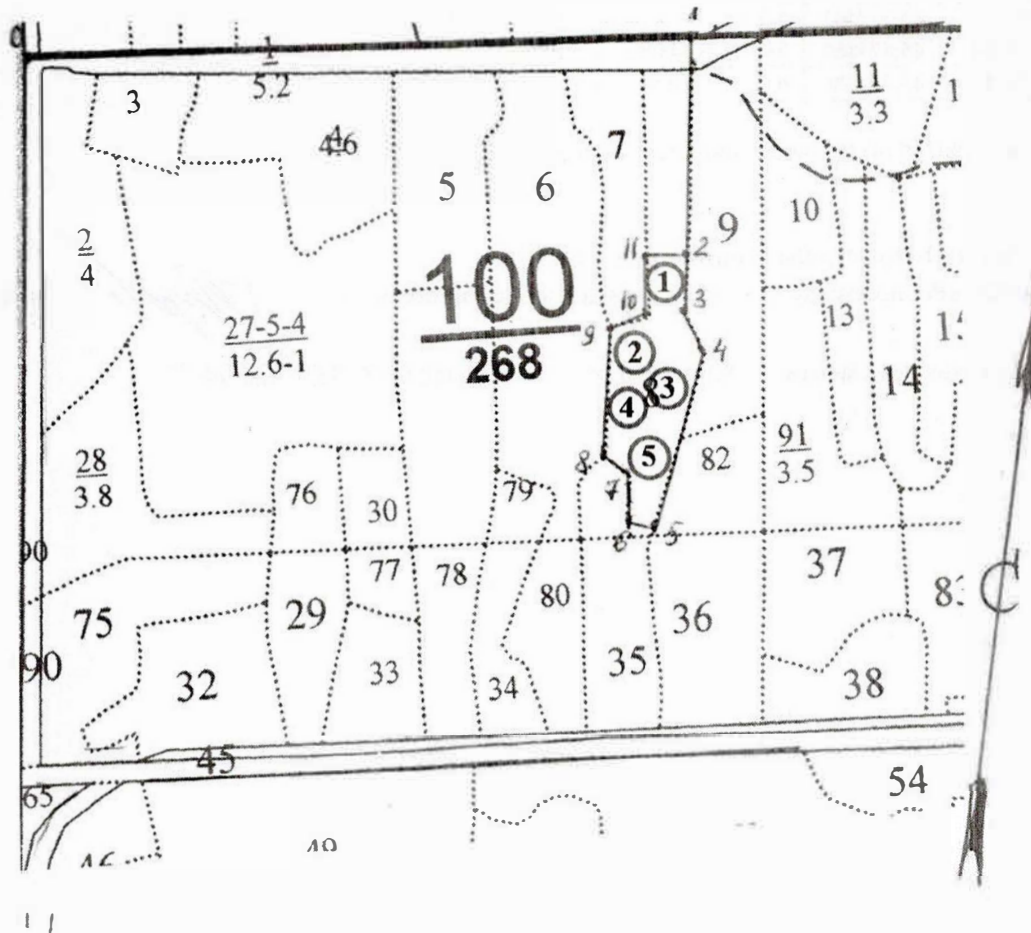
Исполнитель: Инженер-лесопатолог отдела защиты леса и ГЛПМ филиала ФБУ "Рослесозащита" - ЦЗЛ Нижегородской области


подпись

А.А. Трусов

Абрис участка леса
отведённого под **выборочную санитарную рубку**
в квартале 100, выдел 8/1, площадь 3,1 га

Красноборковского участкового лесничества, Михайловского районного лесничества
М 1:10000



Условные обозначения:



месторасположение реласкопической площадки (пробной площади)

№ выдела	Ленты (круговой площадки) перечёта						
	№ ленты (площадки)	Географические координаты		длина, м	ширина, м	радиус, м	площадь, га
		Широта	Долгота				
8	1	56.196360	45.476718				
	2	56.195596	45.475817				
	3	56.195166	45.476632				
	4	56.194856	45.475645				
	5	56.194330	45.475988				

№ точки	Географические координаты		№ точек	Румбы линий	Длина, м	№ точки	Географические координаты		№ точек	Румбы линий	Длина, м
	Широта	Долгота					Широта	Долгота			
0	56.199631	45.463457	0-1	Просек	885	7	56.194044	45.475602	7-8	СЗ:56	40
1	56.199201	45.477705	1-2	ЮВ:6	290	8	56.194330	45.475044	8-9	СЗ:6	170
2	56.196575	45.477190	2-3	ЮВ:6	70	9	56.195858	45.475388	9-10	СВ:67	50
3	56.195978	45.477061	3-4	ЮВ:34	60	10	56.195930	45.476246	10-11	СЗ:8	80
4	56.195500	45.477405	4-5	ЮЗ:10	250	11	56.196623	45.476332	11-2	СВ:80	55
5	56.193304	45.475860	5-6	ЮЗ:80	30						
6	56.193351	45.475388	6-7	СЗ:9	80						

Исполнитель работ по проведению лесопатологического обследования:

Инженер-лесопатолог отдела защиты леса и ГЛПМ
филиала ФБУ «Рослесозащита» - «ЦЗЛ Нижегородской области»



А.А. Трусов

Дата составления документа 19.03.2018 г.

Телефон 8 (831) 428-94-27

2. **Инструментальное лесопатологическое обследование лесного участка в квартале 100 выдел 34**

Фактическая таксационная характеристика лесных насаждений соответствует (не соответствует) таксационному описанию (нужное подчеркнуть). Причины несоответствия:

2.1. Ведомость лесных участков с выявленными несоответствиями таксационным описаниям приведена в приложении 1 к Акту

2.2. Состояние насаждений: **с нарушенной устойчивостью**

-

с утраченной устойчивостью

v

Причины повреждения:

Основная причина ослабления: насаждение ослаблено в результате повреждения короедом-типографом (*Ips typographus* L.) (343);

Дополнительные причины ослабления: ветровал прошлых лет (821), гниль стволовая(350).

Описание повреждений насаждений:

Основные признаки ослабления: ажурность кроны, изреженность кроны, отработано более ¼ окружности ствола.

Дополнительные признаки ослабления: вывал стволов прошлых лет, наклон ствола, следы заселения вторичных стволовых вредителей (личиночные ходы, колыбельки), наличие плодовых тел на отмерших деревьях

Фактический отпад: текущий – ; общий – 211 м³/га.

В том числе:

заселено (отработано) стволовыми вредителями

Вид вредителя	Порода	Встречаемость, %		Степень заселения лесного насаждения (слабая, средняя, сильная)
		заселённых деревьев	отработанных деревьев	
Короед-типограф	Ель		64	Сильная

повреждено огнем

Порода	Вид пожара	Состояние корневых лап		Состояние корневой шейки		Подсушивание луба	
		% поврежденных огнём корней	% деревьев с данным повреждением	ожог корневой шейки по окружности (1/4; 2/4; 3/4; более 3/4)	% деревьев с данным повреждением	по окружности (1/4; 2/4; 3/4; более 3/4)	% деревьев с данным повреждением
-	-	-	-	-	-	-	-

заражено болезнями

Вид	Порода	Встречаемость (% заражённых деревьев)	Степень поражения лесного насаждения (слабая, средняя, сильная)

2.3. Выборке подлежит, % деревьев от общего запаса насаждения:

Категории санитарного состояния	Подлежит выборке по санитарному состоянию, %	Причины назначения
ослабленных	-	
сильно ослабленных	-	
усыхающих		
свежего сухостоя		
в т.ч. свежего ветровала		
свежего бурелома		
старого сухостоя	66	
в т.ч. старого ветровала	18	
старого бурелома		
аварийных деревьев	-	
Итого:	66	

2.4. Полнота лесного насаждения после уборки деревьев, подлежащих рубке, составит **0.2**
Критическая полнота для данной категории лесных насаждений составляет **0.3**

ЗАКЛЮЧЕНИЕ

С целью предотвращения негативных процессов или ущерба от их воздействия назначено: *рекомендуется произвести санитарно-оздоровительные мероприятия в виде сплошной санитарной рубки.*

Технология рубок: *беспасечная;*

Запас деревьев, подлежащих рубке: по санитарному состоянию – 320 м³/га;

при создании технологической сети (%) - м³/га;

Участковое лесничество	Урочище (дача)	Квартал	Выдел	Площадь выдела, га	Вид мероприятия	Площадь мероприятия, га	Порода	Запас на выделе, куб. м	Крайние сроки проведения
Красноборковское		100	34	1,7	ССР	1,7	Е	408	2018-19 гг.
							С	65	
							Б	71	

Меры по обеспечению возобновления: сохранение подроста

Мероприятия, необходимые для предупреждения заражения или повреждения смежных насаждений: *своевременная вывозка заготовленной древесины, сжигание порубочных остатков в пожаробезопасный период с соблюдением правил пожарной безопасности, мульчирование порубочных остатков или их вывоз в места, предназначенные для переработки древесины, согласно Правил санитарной безопасности в лесах, утвержденных постановлением правительства Российской Федерации от 20.05.2017 № 607.*

Сведения для расчёта степени повреждения:

год образования старого сухостоя – 2010-2013 гг.;

основная причина повреждения древесины: *гнили, вывал сухостойных деревьев*

Дата проведения обследования: 12 декабря 2017 года.

Исполнители работ по проведению лесопатологического обследования:

Инженер-лесопатолог I категории отдела защиты леса и ГЛПМ филиала ФБУ «Рослесозащита» - «ЦЗЛ Нижегородской области»

Инженер-лесопатолог I - категории отдела защиты леса и ГЛПМ филиала ФБУ «Рослесозащита» - «ЦЗЛ Нижегородской области»

 А. А. Трусов

 Д. П. Смирнов

Ведомость перечёта деревьев, назначенных в рубку

ВРЕМЕННАЯ ПРОБНАЯ ПЛОЩАДЬ № 2

Субъект Российской Федерации Нижегородская область
Лесничество (лесопарк) Михайловское районное Участковое лесничество Красноборковское
Квартал 100 Выдел 34 Площадь, га 1.7
Номер очага вредных организмов _____ Размер пробной площади, га 1.7
Таксационная характеристика:
Тип леса Ели/С2 Состав 8Е1С1Б Возраст, лет 95 Бонитет 1
Полнота 0.6 Запас на 1 га 320 Возобновление: *подрост: 10Е (40) 5,0 м, 2,5 тыс.шт/га*
Время и причина ослабления насаждения: Поражение ели короедом - типографом(343), ветровая прошлых лет(821),
стволовая гниль(350).

Тип очага: эпизодический, хронический (подчеркнуть)

Фаза развития очага: начальная, нарастание численности, собственно вспышка, кризиса (подчеркнуть)

Состояние насаждения, намечаемые мероприятия :

Насаждение с утраченной устойчивостью, требующее проведение сплошной санитарной рубки

Исполнитель работ по проведению лесопатологического обследования:

Инженер-лесопатолог отдела защиты леса и государственного лесопатологического мониторинга

Должность

Дата составления документа: 19.03.2018

Грусов А.А.
ФИО


Подпись

Телефон 8 (831) 428-94-27

ВЕДОМОСТЬ ПЕРЕЧЕТА ДЕРЕВЬЕВ

Оборотная сторона

Порода: *Ель*

Ступени толщины, см.	Распределение деревьев по категориям состояния, шт.															Всего деревьев по			
	I	II	III	IV		V		VI			ветровал, бурелом			аварийные деревья			шт.	в т.ч. подлежат рубке, %	
				НЗ	З	НЗ	З	НЗ	З	О	НЗ	З	О	НЗ	З	О			
8																		-	-
12																		-	-
16	2									11			4					17	88
20	19									85			33					137	86
24	26									110			43					179	85
28	13									60			23					96	86
32	4									19			8					31	87
36										1								1	100
40																		-	-
44																		-	-
48																		-	-
52																		-	-
56																		-	-
Итого	шт.	64	-	-	-	-	-	-	-	-	286	-	-	111	-	-	-	461	397
	%	14	-	-	-	-	-	-	-	-	62	-	-	24	-	-	-	100	86

Порода: *Сосна*

Ступени толщины, см.	Распределение деревьев по категориям состояния, шт.															Всего деревьев по			
	I	II	III	IV		V		VI			ветровал, бурелом			аварийные деревья			шт.	в т.ч. подлежат рубке, %	
				НЗ	З	НЗ	З	НЗ	З	О	НЗ	З	О	НЗ	З	О			
8																		-	-
12																		-	-
16																		-	-
20																		-	-
24	24	2																26	-
28	44	3																47	-
32	13	1																14	-
36	3	1																4	-
40																		-	-
44	2																	2	-
48																		-	-
52																		-	-
56																		-	-
Итого	шт.	86	7	-	-	-	-	-	-	-	-	-	-	-	-	-	-	93	-
	%	92	8	-	-	-	-	-	-	-	-	-	-	-	-	-	-	100	-

Порода: *Берёза*

Ступени толщины, см.	Распределение деревьев по категориям состояния, шт.															Всего деревьев по			
	I	II	III	IV		V		VI			ветровал, бурелом			аварийные деревья			шт.	в т.ч. подлежат рубке, %	
				НЗ	З	НЗ	З	НЗ	З	О	НЗ	З	О	НЗ	З	О			
8																		-	-
12																		-	-
16																		-	-
20																		-	-
24	9									2								11	18
28	38									6								44	14
32	32									5								37	14
36	1																	1	-
40	1																	1	-
44																		-	-
48																		-	-
52																		-	-
56																		-	-
Итого	шт.	81	-	-	-	-	-	-	-	-	13	-	-	-	-	-	-	94	13
	%	86	-	-	-	-	-	-	-	-	14	-	-	-	-	-	-	100	14

Филиал ФБУ "Рослесозащита" - ЦЗЛ Нижегородской области
(организация, проводившая работу)

Департамент лесного хозяйства Нижегородской области
(уполномоченный орган субъекта Российской Федерации)

Карточка лесопатологической таксации

Лесничество (лесопарк) Михайловское районное уч. лесничество: Красноборковское Точка поворота 2 Географические координаты: С.Ш.: 56.192558 В.Д.: 45.472519 Дата проведения: 12.12.2017 года

Квартал 100 Выдел 34 Площадь выдела, га 1.7 Площадь лесопатологического выдела (повреждения, поражения), га 1.70

Состав 8Е1С1Б Возраст, лет 95 Полнота исходная 0.60 Полнота фактическая 0.2 Бонитет 1 ТЛ/ТУМ Елп С2 Запас на 1 га 320

Причины ослабления насаждений (код) 343 Повреждение коредом-типографом 821 350 0 0 0 Создание технологической сети, %

Коэффициент	порода	Ярус	Класс Крафта	Возраст породы, лет	Количество учтенных деревьев, шт.	Распределение деревьев по категориям состояния, % от запаса												Доля повреждённых деревьев, %	Признаки повреждения насаждений (код)						Рекомендуемые санитарно-оздоровительные мероприятия							
						без признаков ослабления	ослабленные	сильно ослабленные	усыхающие	свежий сухой	старый сухой	свежий ветровал, снеговал	старый ветровал, снеговал	свежий бурелом, снеголом	старый бурелом, снеголом	аварийные деревья	признак 1		признак 2		признак 3		признак 4		признак 5		признак 6		вид	площадь, га	запас, м ³	
																	код		% деревьев с наличием признака от числа стволов	код	% деревьев с наличием признака от числа стволов	код	% деревьев с наличием признака от числа стволов	код	% деревьев с наличием признака от числа стволов	код	% деревьев с наличием признака от числа стволов	код				% деревьев с наличием признака от числа стволов
1	2	3	4	5	6	7	8	9	10	11	12	13	14	15	16	17	18	19	20	21	22	23	24	25	26	27	28	29	30	31	32	33
7.5	Ель	1	2	95	79	14	-	-	-	-	62	-	24	-	-	-	86	614	86	206	24									ССР	1.70	408
1.2	Сосна	1	2	95	12	92	8	-	-	-	-	-	-	-	-	-	-															65
10.0	Итого:				105	33	1	-	-	-	48	-	18	-	-	-	66							Итого:			544					

Исполнитель: Инженер-лесопатолог отдела защиты леса и ГЛИМ филиала ФБУ "Рослесозащита" - ЦЗЛ Нижегородской области


подпись

А.А. Трусов

2. **Инструментальное лесопатологическое обследование лесного участка в квартале 100 выдел 46**

Фактическая таксационная характеристика лесных насаждений соответствует (не соответствует) таксационному описанию (нужное подчеркнуть). Причины несоответствия:

2.1. Ведомость лесных участков с выявленными несоответствиями таксационным описаниям приведена в приложении 1 к Акту

2.2. Состояние насаждений: **с нарушенной устойчивостью**

V

с утраченной устойчивостью

-

Причины повреждения:

Основная причина ослабления: насаждение ослаблено в результате повреждения короедом-типографом (*Ips typographus* L.) (343);

Дополнительные причины ослабления: ветровал прошлых лет (821).

Описание повреждений насаждений:

Основные признаки ослабления: ажурность кроны, изреженность кроны, отработано более $\frac{3}{4}$ окружности ствола.

Дополнительные признаки ослабления: вывал стволов прошлых лет, наклон ствола, следы заселения вторичных стволовых вредителей (личиночные ходы, колыбельки), наличие плодовых тел на отмерших деревьях

Фактический отпад: текущий – ; общий – 94 м³/га.

В том числе:

заселено (отработано) стволовыми вредителями

Вид вредителя	Порода	Встречаемость, %		Степень заселения лесного насаждения (слабая, средняя, сильная)
		заселённых деревьев	отработанных деревьев	
Короед-типограф	Ель		38	Сильная

повреждено огнем

Порода	Вид пожара	Состояние корневых лап		Состояние корневой шейки		Подсушивание луба	
		% поврежденных огнём корней	% деревьев с данным повреждением	ожог корневой шейки по окружности (1/4; 2/4; 3/4; более 3/4)	% деревьев с данным повреждением	по окружности (1/4; 2/4; 3/4; более 3/4)	% деревьев с данным повреждением
-	-	-	-	-	-	-	-

заражено болезнями

Вид	Порода	Встречаемость (% заражённых деревьев)	Степень поражения лесного насаждения (слабая, средняя, сильная)

2.3. Выборке подлежит, % деревьев от общего запаса насаждения:

Категории санитарного состояния	Подлежит выборке по санитарному состоянию, %	Причины назначения
ослабленных	-	
сильно ослабленных	-	
усыхающих		
свежего сухостоя		
в т.ч. свежего ветровала		
свежего бурелома		
старого сухостоя	41	
в т.ч. старого ветровала	19	
старого бурелома		
аварийных деревьев	-	
Итого:	41	

2.4. Полнота лесного насаждения после уборки деревьев, подлежащих рубке, составит **0.41**
Критическая полнота для данной категории лесных насаждений составляет **0.3**

ЗАКЛЮЧЕНИЕ

С целью предотвращения негативных процессов или ущерба от их воздействия назначено: *рекомендуется произвести санитарно-оздоровительные мероприятия в виде выборочной санитарной рубки.*

Технология рубок: *беспасечная;*

Запас деревьев, подлежащих рубке: по санитарному состоянию – 94 м³/га;
при создании технологической сети (%) - м³/га;

Участковое лесничество	Урочище (дача)	Квартал	Выдел	Площадь выдела, га	Вид мероприятия	Площадь мероприятия, га	Порода	Запас на выделе, куб. м	Крайние сроки проведения
Красноборковское		100	46	4,5	ВСП	4,5	С	27	2018-19 гг.
							Е	396	
							Б		

Меры по обеспечению возобновления: сохранение подроста

Мероприятия, необходимые для предупреждения заражения или повреждения смежных насаждений: *своевременная вывозка заготовленной древесины, сжигание порубочных остатков в пожаробезопасный период с соблюдением правил пожарной безопасности, мульчирование порубочных остатков или их вывоз в места, предназначенные для переработки древесины, согласно Правил санитарной безопасности в лесах, утверждённых постановлением правительства Российской Федерации от 20.05.2017 № 607.*

Сведения для расчёта степени повреждения:

год образования старого сухостоя – 2010-2013 гг.;

основная причина повреждения древесины: *гнили, вывал сухостойных деревьев*

Дата проведения обследования: 6 декабря 2017 года.

Исполнители работ по проведению лесопатологического обследования:

Инженер-лесопатолог I категории отдела защиты леса и ГЛПМ филиала ФБУ «Рослесозащита» -


«ЦЗЛ Нижегородской области»

Инженер-лесопатолог I - категории отдела защиты леса и ГЛПМ

филиала ФБУ «Рослесозащита» -

«ЦЗЛ Нижегородской области»

 А. А. Трусов

 Д.П. Смирнов

Ведомость перечёта деревьев, назначенных в рубку

ВРЕМЕННАЯ ПРОБНАЯ ПЛОЩАДЬ № 6

Субъект Российской Федерации Нижегородская область
Лесничество (лесопарк) Михайловское районное Участковое лесничество Красноборковское
Квартал 100 Выдел 46 Площадь, га 4,5 Площадь лесопатологического выдела, га 4,50
Номер очага вредных организмов _____ Размер пробной площади, га _____ Количество реласкопических площадок, шт. 5
Таксационная характеристика:
Тип леса Смбр В2 Состав 4С4Е2Б Возраст, лет 65 Бонитет 1 Полнота 0,70
Запас на 1 га 230 в.т.ч. захламлиённость (сухостой, валеж) 94 Возобновление: подрост: 10Е (25) 3,0 м, 1,5 тыс.шт/га
Время и причина ослабления насаждения: Поражение ели короедом - типографом(343), ветровал прошлых лет(821)

Тип очага: эпизодический, хронический (подчеркнуть)

Фаза развития очага: начальная, нарастание численности, собственно вспышка, кризиса (подчеркнуть)

Состояние насаждения, намечаемые мероприятия :

Насаждение с нарушенной устойчивостью, требующее проведение выборочной санитарной рубки

Исполнитель работ по проведению лесопатологического обследования:

Инженер-лесопатолог и отдела защиты леса и государственного лесопатологического мониторинга

Должность

Трусов А.А.

ФИО


Подпись

Дата составления документа: 19.03.2018 года

Телефон: 8 (831) 428-94-27

Филиал ФБУ "Рослесозащита" - ЦЗЛ Нижегородской области

(организация, проводившая работу)

Департамент лесного хозяйства Нижегородской области

(уполномоченный орган субъекта Российской Федерации)

Карточка лесопатологической таксации

Лесничество (лесопарк) Михайловское районное уч. лесничество: Красноборковское Точка поворота 2 Географические координаты: С.Ш.: 56.186077 В.Д.: 45.462906 Дата проведения: 6.12.2017 года

Квартал 100 Выдел 46 Площадь выдела, га 4.5 Площадь лесопатологического выдела (повреждения, поражения), га 4.50

Состав 4С4Е2Б Возраст, лет 65 Полнота исходная 0.70 Полнота фактическая 0.41 Бонитет 1 ТЛТУМ Смб В2 Запас на 1 га 230

Причины ослабления насаждений (код) 343 Повреждение коредом-типографом 821 630 Создание технологической сети, % 0

Коэффициент	порода	Ярус	Класс Крафта	Возраст породы, лет	Количество учетных деревьев, шт.	Распределение деревьев по категориям состояния, % от запаса											Доля повреждённых деревьев, %	Признаки повреждения насаждений (код)						Рекомендуемые санитарно-оздоровительные мероприятия									
						без признаков ослабления	ослабленные	сильно ослабленные	усыхающие	свежий сухой	старый сухой	свежий ветровал, снеговал	старый ветровал, снеговал	свежий бурелом, снеголом	старый бурелом, снеголом	аварийные деревья		признак 1		признак 2		признак 3		признак 4		признак 5		признак 6		вид	площадь, га	запас, м3	
																		код	% деревьев с наличием признака от числа стволов	код	% деревьев с наличием признака от числа стволов	код	% деревьев с наличием признака от числа стволов	код	% деревьев с наличием признака от числа стволов	код	% деревьев с наличием признака от числа стволов	код	% деревьев с наличием признака от числа стволов				код
1	2	3	4	5	6	7	8	9	10	11	12	13	14	15	16	17	18	19	20	21	22	23	24	25	26	27	28	29	30	31	32	33	
4.4	Сосна	1	2	65	51	90	2	2	-	-	4	-	2	-	-	-	6	206	2												ВСП	4.50	27
3.9	Ель	1	2	65	47	2	-	-	-	-	51	-	47	-	-	-	98	614	98	206	47											396	
10.0	Итого:				120	57	1	1	-	-	22	-	19	-	-	-	41												Итого:	423			

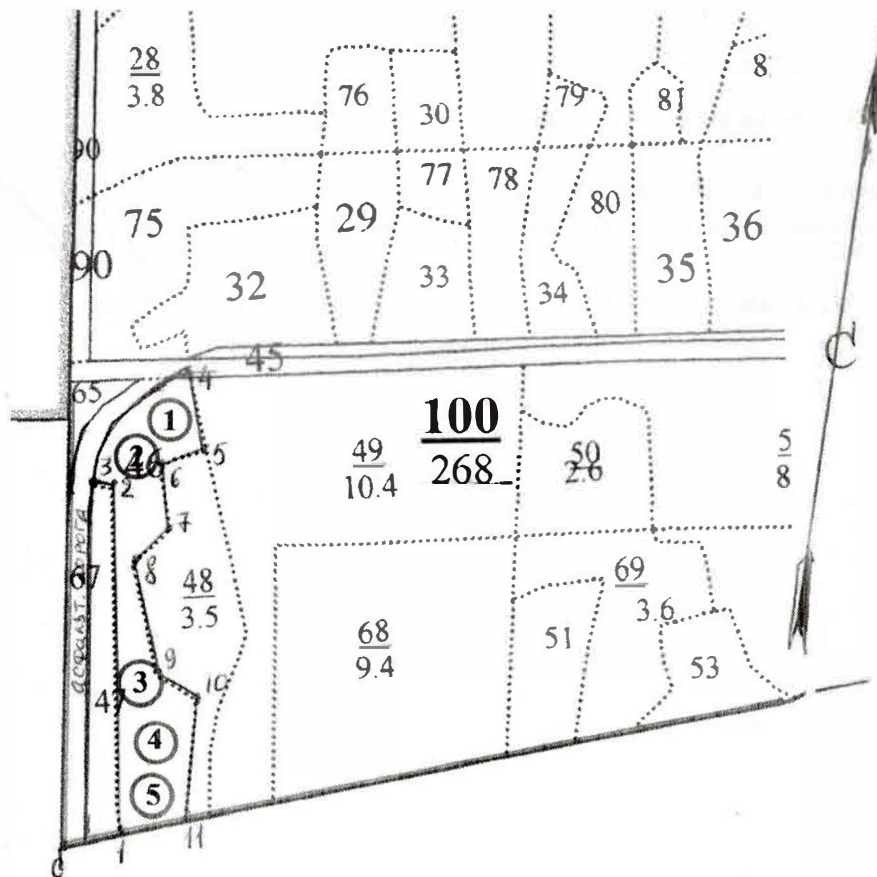
Исполнитель: Инженер-лесопатолог отдела защиты леса и ГЛПМ филиала ФБУ "Рослесозащита" - ЦЗЛ Нижегородской области


Подпись

А.А. Трусов

Абрис участка леса
отведённого под выборочную санитарную рубку
в квартале 100, выдел 46, площадь 4,5 га

Красноборковского участкового лесничества, Михайловского районного лесничества
М 1:10000



Условные обозначения:



месторасположение реласкопической площадки (пробной площади)

№ выдела	Ленты (круговой площадки) перечёта						
	№ ленты (площадки)	Географические координаты		длина, м	ширина, м	радиус, м	площадь, га
		Широта	Долгота				
46	1	56,190462	45,463886				
	2	56,190080	45,463200				
	3	56,187334	45,462942				
	4	56,186570	45,463114				
	5	56,186187	45,463028				

№ точки	Географические координаты		№ точек	Румбы линий	Длина, м	№ точки	Географические координаты		№ точек	Румбы линий	Длина, м
	Широта	Долгота					Широта	Долгота			
0	56,185495	45,460968	0-1	Просек	80	6	56,190008	45,463758	6-7	ЮВ:18	85
1	56,185638	45,462298	1-2	СЗ:9	455	7	56,189220	45,463886	7-8	ЮЗ:40	65
2	56,189746	45,462642	2-3	СЗ:86	25	8	56,188814	45,463071	8-9	ЮВ:20	155
3	56,189770	45,462298	3-4	трасса	210	9	56,187477	45,463371	9-10	ЮВ:69	60
4	56,190987	45,464530	4-5	ЮВ:22	100	10	56,187143	45,464144	10-11	ЮВ:2	160
5	56,190104	45,464745	5-6	ЮЗ:62	65	11	56,185710	45,463715	11-1	Просек	90

Исполнитель работ по проведению лесопатологического обследования:

Инженер-лесопатолог отдела защиты леса и ГЛПМ
филиала ФБУ «Рослесозащита» - «ЦЗЛ Нижегородской области»



А.А. Трусов

Дата составления документа 19.03.2018 г.

Телефон 8 (831) 428-94-27

2. **Инструментальное лесопатологическое обследование лесного участка в квартале 100 выдел 79**

Фактическая таксационная характеристика лесных насаждений соответствует (не соответствует) таксационному описанию (нужное подчеркнуть). Причины несоответствия:

2.1. Ведомость лесных участков с выявленными несоответствиями таксационным описаниям приведена в приложении 1 к Акту

2.2. Состояние насаждений: **с нарушенной устойчивостью**

-

с утраченной устойчивостью

v

Причины повреждения:

Основная причина ослабления: насаждение ослаблено в результате повреждения короедом-типографом (*Ips typographus* L.) (343);

Дополнительные причины ослабления: ветровал прошлых лет (821).

Описание повреждений насаждений:

Основные признаки ослабления: ажурность кроны, изреженность кроны, отработано более 3/4 окружности ствола.

Дополнительные признаки ослабления: вывал стволов прошлых лет, наклон ствола, следы заселения вторичных стволовых вредителей (личиночные ходы, колыбельки), наличие плодовых тел на отмерших деревьях

Фактический отпад: текущий – ; общий – 221 м³/га.

В том числе:

заселено (отработано) стволовыми вредителями

Вид вредителя	Порода	Встречаемость, %		Степень заселения лесного насаждения (слабая, средняя, сильная)
		заселённых деревьев	отработанных деревьев	
Короед-типограф	Ель		69	Сильная

повреждено огнем

Порода	Вид пожара	Состояние корневых лап		Состояние корневой шейки		Подсушивание луба	
		% поврежденных огнём корней	% деревьев с данным повреждением	ожог корневой шейки по окружности (1/4; 2/4; 3/4; более 3/4)	% деревьев с данным повреждением	по окружности (1/4; 2/4; 3/4; более 3/4)	% деревьев с данным повреждением
-	-	-	-	-	-	-	-

заражено болезнями

Вид	Порода	Встречаемость (% заражённых деревьев)	Степень поражения лесного насаждения (слабая, средняя, сильная)

2.3. Выборке подлежит, % деревьев от общего запаса насаждения:

Категории санитарного состояния	Подлежит выборке по санитарному состоянию, %	Причины назначения
ослабленных	-	
сильно ослабленных	-	
усыхающих		
свежего сухостоя		
в т.ч. свежего ветровала		
свежего бурелома		
старого сухостоя	69	
в т.ч. старого ветровала	17	
старого бурелома		
аварийных деревьев	-	
Итого:	69	

2.4. Полнота лесного насаждения после уборки деревьев, подлежащих рубке, составит **0.19**
Критическая полнота для данной категории лесных насаждений составляет **0.3**

ЗАКЛЮЧЕНИЕ

С целью предотвращения негативных процессов или ущерба от их воздействия назначено: *рекомендуется произвести санитарно-оздоровительные мероприятия в виде сплошной санитарной рубки.*

Технология рубок: *беспасечная*;

Запас деревьев, подлежащих рубке: по санитарному состоянию – 320 м³/га;
при создании технологической сети (%) - м³/га;

Участковое лесничество	Урочище (дача)	Квартал	Выдел	Площадь выдела, га	Вид мероприятия	Площадь мероприятия, га	Порода	Запас на выделе, куб. м	Крайние сроки проведения
Красноборковское		100	79	0,6	ССР	0,6	Е	146	2018-19 гг.
							С	25	
							Б	21	

Меры по обеспечению возобновления: сохранение подроста

Мероприятия, необходимые для предупреждения заражения или повреждения смежных насаждений: *своевременная вывозка заготовленной древесины, сжигание порубочных остатков в пожаробезопасный период с соблюдением правил пожарной безопасности, мульчирование порубочных остатков или их вывоз в места, предназначенные для переработки древесины, согласно Правил санитарной безопасности в лесах, утверждённых постановлением правительства Российской Федерации от 20.05.2017 № 607.*

Сведения для расчёта степени повреждения:

год образования старого сухостоя – 2010-2013 гг.;

основная причина повреждения древесины: *гнили, вывал сухостойных деревьев*

Дата проведения обследования: 12 декабря 2017 года.

Исполнители работ по проведению лесопатологического обследования:

Инженер-лесопатолог I категории отдела защиты леса и ГЛПМ филиала ФБУ «Рослесозащита» - «ЦЗЛ Нижегородской области»

 А. А. Трусов

Инженер-лесопатолог I - категории отдела защиты леса и ГЛПМ филиала ФБУ «Рослесозащита» - «ЦЗЛ Нижегородской области»

 Д.П. Смирнов

Ведомость перечёта деревьев, назначенных в рубку

ВРЕМЕННАЯ ПРОБНАЯ ПЛОЩАДЬ № 3

Субъект Российской Федерации Нижегородская область
Лесничество (лесопарк) Михайловское районное Участковое лесничество Красноборковское
Квартал 100 Выдел 79 Площадь, га 0.6
Номер очага вредных организмов _____ Размер пробной площади, га 0.6
Таксационная характеристика:
Тип леса Елп/С2 Состав 8Е1С1Б Возраст, лет 95 Бонитет 1
Полнота 0.6 Запас на 1 га 320 Возобновление: 10Е (40) 5,0 м, 2,5 тыс.шт/га
Время и причина ослабления насаждения: Поражение ели короедом - типографом(343) ,ветровал прошлых лет(821).

Тип очага: эпизодический, хронический (подчеркнуть)

Фаза развития очага: начальная, парастание численности, собственно вспышка, кризиса (подчеркнуть)

Состояние насаждения, намечаемые мероприятия :

Насаждение с утраченной устойчивостью, требующее проведение сплошной санитарной рубки

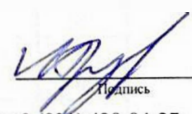
Исполнитель работ по проведению лесопатологического обследования:

Инженер-лесопатолог отдела защиты леса и государственного лесопатологического мониторинга

Должность

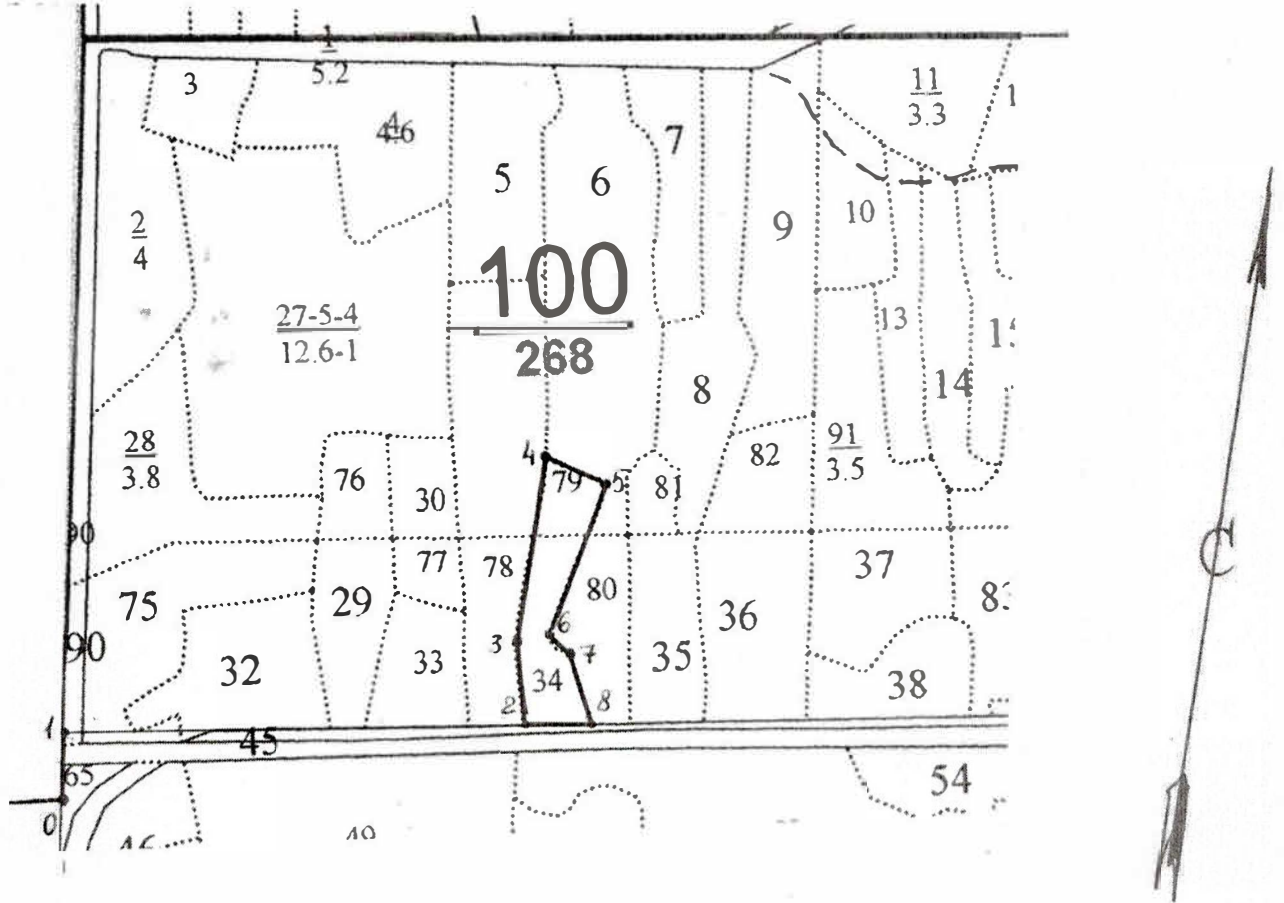
Дата составления документа: 19.03.2018

Трусов А.А.
ФИО


Подпись
Телефон 8 (831) 428-94-27

Абрис участка леса
отведённого под сплошную санитарную рубку
в квартале 100, выделы 34, 79, площадь 2,3 га

Красноборковского участкового лесничества, Михайловского районного лесничества
М 1:10000



№ точки	Географические координаты		№ точек	Румбы линий	Длина, м	№ точки	Географические координаты		№ точек	Румбы линий	Длина, м
	Широта	Долгота					Широта	Долгота			
0	56,190581	45,461912	0-1	Просек	95	5	56,193948	45,473928	5-6	ЮЗ:13	210
1	56,191393	45,462041	1-2	СВ:80	610	6	56,192181	45,472555	6-7	ЮВ:58	40
2	56,191202	45,471911	2-3	СЗ:16	105	7	56,191943	45,473027	7-8	ЮВ:24	90
3	56,192181	45,471826	3-4	С:0	250	8	56,191155	45,473328	8-2	ЮЗ:80	85
4	56,194330	45,472727	4-5	ЮВ:77	85						

Исполнитель работ по проведению лесопатологического обследования:

Инженер-лесопатолог отдела защиты леса и ГЛПМ
филиала ФБУ «Рослесозащита» - «ЦЗЛ Нижегородской области»

А.А. Трусов

Дата составления документа 19.03.2018 г.

Телефон 8 (831) 428-94-27

Ведомость лесных участков с выявленными несоответствиями таксационным описаниям

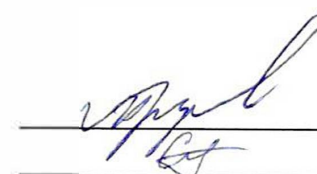
Источник данных	Год проведения лесоустройства	Номер квартала	Номер выдела	Площадь выдела, га	Целевое назначения лесов	Категория защитных лесов	Номер лесопатологического выдела	Площадь лесопатологического выдела, га	Таксационная характеристика										Заложено пробных площадей			
									Состав	Порода	Возраст, лет	Средняя высота, м.	Средний диаметр см.	Тип леса	ТУМ	Плотность	Бонитет	Запас древесины, м ³ /га			Количество, шт.	Общая площадь, га
																		Общий	Корневой	Сухостоя		
1	2	3	4	5	6	7	8	9	10	11	12	13	14	15	16	17	18	19	20	21	22	23
<i>Красноборковское участковое лесничество</i>																						
ТО	2012	100	8	4.5	Защитные леса	Запрет. полосы лесов, расп. вдоль вод.объектов	1	3.1	8С2Б	Сосна	95	27	32	Смбр	В2	0.3	1	140	98	42	5	
Ф			8	4.5			1	3.1	5С3Е2Б	Сосна	95	27	32	Смбр	В2	0.42	1	196	138	58		

Примечание: ТО - таксационные описания
Ф - фактическая характеристика лесного участка

Исполнители работ по проведению лесопатологического обследования:

Инженер-лесопатолог I категории отдела защиты леса и ГЛПМ филиала ФБУ "Рослесозащита" - ЦЗЛ Нижегородской области

Инженер-лесопатолог I категории отдела защиты леса и ГЛПМ филиала ФБУ "Рослесозащита" - ЦЗЛ Нижегородской области



А.А. Трусов

Д.П. Смирнов

