

УТВЕРЖДАЮ
Руководитель Выксунского районного
лесничества Нижегородской области
А. С. Державцев

Дата "28" 03 2018 года

АКТ
лесопатологического обследования № 35 от "19" 03 2018 года
лесных насаждений в Выксунском районном лесничестве
Нижегородской области

Способ лесопатологического обследования: 1. Визуальный

2. Инструментальный

Место проведения

Участковое лесничество	Урочище (дача)	Квартал (кварталы)	Выдел (выделы)	Площадь га
Вильское		161	24	2,5
Вильское		174	4	0,8
Вильское		214	25	2,3
Итого по участковому лесничеству:				5,6

Лесопатологическое обследование проведено на общей площади 5,6 га

Результаты проведения лесопатологических обследований лесных насаждений за август месяц 2017 года

Субъект Российской Федерации
Участковое лесничество

Нижегородская область
Вильское

Лесничество (лесопарк)
Урочище (лесная дача)

Выксунское районное

Дата: 17 августа 2017 года

Номер квартала	Номер выдела	Площадь выдела, га	Целевое назначение лесов	Категории защитных лесов	Номер лесопатологического выдела	Площадь лесопатологического выдела, га	Таксационная характеристика										Число деревьев на проб. шт.	Распределение деревьев по категориям состояния, % от запаса										Признаки повреждения деревьев	Доля поврежденных деревьев, %	Причины ослабления, повреждения	Подлежит рубке, %	Назначенные мероприятия		
							Состав	Порода	Возраст, лет	Средняя высота, м.	Средний диаметр см.	Тип леса	Полнота		Бонитет	Запас древесины (общий), м ³ /га		без признаков ослабления	ослабленные	сильно ослабленные	усыхающие	свежий сухой	старый сухой	свежий ветровал, снеговал	старый ветровал, снеговал	свежий бурелом, снеголом	старый бурелом, снеголом					аварийные деревья	Вид	Площадь, га
1	2	3	4	5	6	7	8	9	10	11	12	13	14	15			16	17	18	19	20	21	22	23	24	25	26	27	28	29	30	31	32	33
<i>Вильское участковое лесничество</i>																																		
161	24	2.5	Эксплуатационные леса			2.5	6.0 4.0	Сосна Сосна	75 100	19 22	19 32	Сбр	0.5 0.44	III	102 68	35 24	54 54	26 21	9 12	3 4	- -	9 8	- -	- -	- -	- -	- -	- -	614 614	12 12	Повреждение большим основным албобом	12 12	ВСП	2.5
174	4	0.8	Эксплуатационные леса			0.8	10.0	Ель	40	13	14	Смбр	0.0 0.07	0.00 0.07	II	75 75	- -	- -	- -	- -	- -	40 40	- -	- -	- -	60 60	- -	100 100	100 100	Повреждение короедом-типографом	100 100	ССР	0.8	
214	25	2.3	Эксплуатационные леса			2.3	4.0 2.0 2.0 2.0	Ель Ель Сосна Берёза	55 70 75 60	19 21 23 21	18 24 32 20	Бч	0.18 0.18	II	52 26 26 26	- 5 80 75	- - 15 25	- - 5 -	- - -	- -	45 45	- -	- -	- -	50 50	- -	614 614	95 95	Повреждение короедом-типографом	95 95	ССР	2.3		
Итого:							5.6											130	34	8	1	-	-	27	-	-	30	-	57			Сплошная санитарная рубка Выборочная санитарная рубка Уборка неликвидной Рубка аварийных деревьев		3.1 2.5 0.0 0.0

Исполнители работ по проведению лесопатологического обследования:
Инженер-лесопатолог отдела защиты леса и ГЛПМ филиала ФБУ "Рослесозащита" - "ЦЗЛ Нижегородской области"

Инженер-лесопатолог отдела защиты леса и ГЛПМ филиала ФБУ "Рослесозащита" - "ЦЗЛ Нижегородской области"


подпись

А. С. Леонтьев
ФИО
А. Ю. Никифоров
ФИО

+79506085009
телефон
+79524671513
телефон

2. **Инструментальное лесопатологическое обследование лесного участка в квартале 161, выдел 24**

2.1. На площади 2,5 га фактическая таксационная характеристика лесных насаждений соответствует (не соответствует) таксационному описанию (нужное подчеркнуть). Причины несоответствия: _____

Ведомость лесных участков с выявленными несоответствиями таксационным описаниям приведена в приложении 1 к Акту

2.2. Состояние насаждений: **с нарушенной устойчивостью**
с утраченной устойчивостью

V
 -

Причины повреждения:

Основная причина ослабления: насаждение ослаблено в результате повреждения сосны большим сосновым лубоедом (*Tomicus (Blastophagus) piniperda* L.) (338);

Дополнительные причины ослабления: поражение сосны смоляным раком (*Cronartium flaccidum* (Alb. et Schw.) Wint. и *Peridermium pini* (Willd.) Kleb.) (371)

Описание повреждений насаждений:

Основные признаки ослабления: ажурность кроны, изреженность кроны;

Дополнительные признаки ослабления: следы заселения стволовых вредителей (личиночные и маточные ходы, брачные камеры, куколочные колыбельки), наличие на стволах в области кроны раковых ран

Фактический отпад: текущий – 5 м³/га; общий – 20 м³/га.

В том числе:

заселено (отработано) стволовыми вредителями

Вид вредителя	Порода	Встречаемость, %		Степень заселения лесного насаждения (слабая, средняя, сильная)
		заселённых деревьев	отработанных деревьев	
Большой сосновый лубоед	Сосна	-	9	-

повреждено огнем

Порода	Вид пожара	Состояние корневых лап		Состояние корневой шейки		Подсушивание луба	
		% поврежденных оплём корней	% деревьев с данным повреждением	ожог корневой шейки по окружности (1/4; 2/4; 3/4; более 3/4)	% деревьев с данным повреждением	по окружности (1/4; 2/4; 3/4; более 3/4)	% деревьев с данным повреждением
-	-	-	-	-	-	-	-

заражено болезнями

Вид	Порода	Встречаемость (% заражённых деревьев)	Степень поражения лесного насаждения (слабая, средняя, сильная)
Смоляной рак	Сосна	3	Слабая

2.3. Выборке подлежит, % деревьев от общего запаса насаждения:

Категории санитарного состояния	Подлежит выборке по санитарному состоянию, %	Причины назначения
ослабленных	-	
сильно ослабленных	-	
усыхающих	3	Наличие на стволах раковых ран, охватывающих более 2/3 окружности ствола у деревьев сосны, поражённых смоляным раком
свежего сухостоя	-	
в т. ч. свежего ветровала	-	
свежего бурелома	-	
старого сухостоя	9	
в т. ч. старого ветровала	-	
старого бурелома	-	
аварийных деревьев	-	
Итого:	12	

2.4. Полнота лесного насаждения после уборки деревьев, подлежащих рубке, составит **0,44**;
Критическая полнота для данной категории лесных насаждений составляет **0,3**

ЗАКЛЮЧЕНИЕ

С целью предотвращения негативных процессов или ущерба от их воздействия назначено: *рекомендуется произвести санитарно-оздоровительные мероприятия в виде выборочной санитарной рубки, т. к. полнота насаждения не опустится ниже критической полноты, установленной для сосняков в эксплуатационных лесах*

Технология рубок: *беспасечная*;

Запас деревьев, подлежащих рубке: по санитарному состоянию – **20 м³/га**;

при создании технологической сети (0 %) - **0 м³/га**;

Участковое лесничество	Урочище (дача)	Квартал	Выдел	Площадь выдела, га	Вид мероприятия	Площадь мероприятия, га	Порода	Запас на выделе, подлежащий рубке, кубм.		Крайние сроки проведения
								Всего:	в т. ч. по санитарному состоянию	
Вильское		161	24	2,5	ВСР	2,5	Сосна	50	50	2018 год

Меры по обеспечению возобновления: -;

Мероприятия, необходимые для предупреждения заражения или повреждения смежных насаждений: *осуществляются в соответствии с Правилами санитарной безопасности от 20 мая 2017 года №607, а также в соответствии с Правилами осуществления мероприятий по предупреждению распространения вредных организмов от 12 сентября 2016 года №470*

Сведения для расчёта степени повреждения:

год образования старого сухостоя – 2012-2013 г.;

основная причина повреждения древесины: -;

Дата проведения обследования: 17 августа 2017 года.

Исполнители работ по проведению лесопатологического обследования:

Инженер-лесопатолог I категории отдела защиты леса и ГЛПМ филиала ФБУ «Рослесозащита» - «ЦЗЛ Нижегородской области»

Инженер-лесопатолог II категории отдела защиты леса и ГЛПМ филиала ФБУ «Рослесозащита» - «ЦЗЛ Нижегородской области»



А. С. Леоненков

А. Ю. Никифоров

Ведомость перечёта деревьев, назначенных в рубку

ВРЕМЕННАЯ ПРОБНАЯ ПЛОЩАДЬ № 1

Субъект Российской Федерации Нижегородская область

Лесничество (лесопарк) Выксунское районное Участковое лесничество Вильское

Квартал 161 Выдел 24 Площадь, га 2.5

Номер очага вредных организмов _____ Размер пробной площади, га 2.5

Таксационная характеристика:

Тип леса Сбр Состав 6С4С Возраст, лет 75 Бонитет III

Полнота 0.5 Запас на 1 га 170 Возобновление: -

Время и причина ослабления насаждения: Повреждение сосны большим сосновым лубоеджем (338),
поражение сосны смоляным раком (371)

Тип очага: эпизодический, хронический (подчеркнуть)

Фаза развития очага: начальная, нарастание численности, собственно вспышка, кризиса (подчеркнуть)

Состояние насаждения, намечаемые мероприятия:

Насаждение с нарушенной устойчивостью, требующее проведения выборочной санитарной рубки

Исполнитель работ по проведению лесопатологического обследования

Инженер-лесопатолог отдела защиты леса и государственного лесопатологического мониторинга

Должность

Дата составления документа 16.08.2017 года

Леонтьев А. С.
ФИО


Подпись

Телефон 8 (831) 428-94-27

ВЕДОМОСТЬ ПЕРЕЧЁТА ДЕРЕВЬЕВ

Оборотная сторона

Порода: Сосна

Ступени толщины, см.	Распределение деревьев по категориям состояния, шт.															Всего деревьев по ступеням толщины			
	I	II	III	IV		V		VI			ветровал, бурелом			аварийные деревья			шт.	в т.ч. подлежат рубке, %	
				НЗ	З	НЗ	З	НЗ	З	О	НЗ	З	О	НЗ	З	О			
8																		-	-
12																		-	-
16	25	10	3	1							5						44	14	
20	77	38	12	4							14						145	12	
24	126	63	20	8							29						246	15	
28	165	76	25	9							17						292	9	
32																	-	-	
36																	-	-	
40																	-	-	
44																	-	-	
48																	-	-	
52																	-	-	
56																	-	-	
Итого	шт.	393	187	60	22	-	-	-	-	-	65	-	-	-	-	-	-	727	-
	%	54	26	8	3	-	-	-	-	-	9	-	-	-	-	-	-	100	12

Порода: Сосна

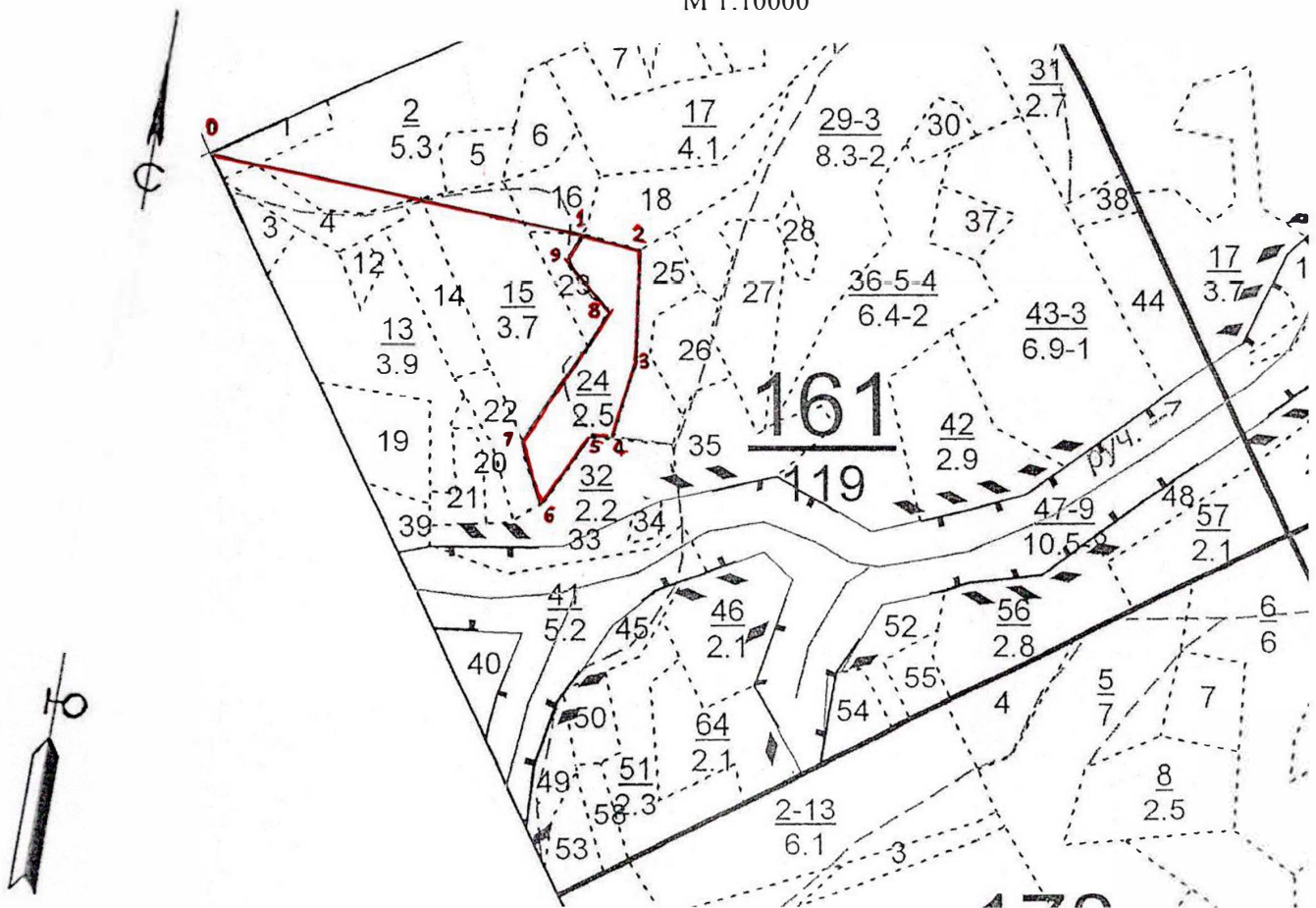
Ступени толщины, см.	Распределение деревьев по категориям состояния, шт.															Всего деревьев по ступеням толщины			
	I	II	III	IV		V		VI			ветровал, бурелом			аварийные деревья			шт.	в т.ч. подлежат рубке, %	
				НЗ	З	НЗ	З	НЗ	З	О	НЗ	З	О	НЗ	З	О			
8																		-	-
12																		-	-
16																		-	-
20																		-	-
24																		-	-
28																		-	-
32	98	39	22	7							14						180	12	
36	76	27	16	5							10						134	11	
40	17	8	4	2							4						35	17	
44																	-	-	
48																	-	-	
52																	-	-	
56																	-	-	
Итого	шт.	191	74	42	14	-	-	-	-	-	28	-	-	-	-	-	-	349	-
	%	55	21	12	4	-	-	-	-	-	8	-	-	-	-	-	-	100	12

Примечание: НЗ - незаселённое, З - заселённое, О - отработанное

Абрис участка леса

в квартале 161, выдел 24 площадью 2,5 га
Вильского участкового лесничества Выксунского районного лесничества,
намеченного под выборочную санитарную рубку

М 1:10000



Условные обозначения:

• месторасположение реласкопической площадки (пробной площади)

№ выдела	Ленты (круговой площадки) перечёта								
	№ ленты (площадки)	Географические координаты		длина, м	ширина, м	радиус, м	площадь, га		
		Широта	Долгота						
Номера точек	Географические координаты		Румбы линий	Длина, м	Номера точек	Географические координаты		Румбы линий	Длина, м
	Широта	Долгота				Широта	Долгота		
0-1	55°15'24,0''	42°31'48,2''	ЮВ:78	505	5-6	55°15'12,3''	42°32'17,7''	ЮЗ:36	115
1-2	55°15'21,2''	42°32'17,0''	ЮВ:74	70	6-7	55°15'09,2''	42°32'14,2''	СЗ:15	91
2-3	55°15'20,5''	42°32'21,3''	ЮЗ:2,5	145	7-8	55°15'12,0''	42°32'12,6''	СВ:34	206
3-4	55°15'15,8''	42°32'21,3''	ЮЗ:17,5	113	8-9	55°15'17,8''	42°32'19,0''	СЗ:41,5	88
4-5	55°15'12,3''	42°32'19,4''	СЗ:82	27	9-1	55°15'19,7''	42°32'16,0''	СВ:43	50

Исполнители работ по проведению лесопатологического обследования:

Инженер-лесопатолог отдела защиты леса и ГЛПМ
филиала ФБУ «Рослесозащита» -
«ЦЗЛ Нижегородской области»

А. Ю. Никифоров

Дата составления документа 26.12.2017 г.

Телефон 8 (831) 428-94-2

2. **Инструментальное лесопатологическое обследование лесного участка в квартале 174, выдел 4**

2.1. На площади 0,8 га фактическая таксационная характеристика лесных насаждений соответствует (не соответствует) таксационному описанию (нужное подчеркнуть). Причины несоответствия: _____

Ведомость лесных участков с выявленными несоответствиями таксационным описаниям приведена в приложении 1 к Акту

2.2. Состояние насаждений: **с нарушенной устойчивостью**

-

с утраченной устойчивостью

V

Причины повреждения:

Основная причина ослабления: насаждение ослаблено в результате повреждения ели короедом-типографом (*Ips typographus* L.) (343);

Дополнительные причины ослабления: -;

Описание повреждений насаждений:

Основные признаки ослабления: ажурность кроны, изреженность кроны, усыхание ветвей в кроне,

Дополнительные признаки ослабления: следы заселения стволовых вредителей (личиночные и маточные ходы, брачные камеры, куколочные колыбельки);

Фактический отпад: текущий – 0 м³/га; общий – 75 м³/га.

В том числе:

заселено (отработано) стволовыми вредителями

Вид вредителя	Порода	Встречаемость, %		Степень заселения лесного насаждения (слабая, средняя, сильная)
		заселённых деревьев	отработанных деревьев	
Короед-типограф	Ель	-	94	-

повреждено огнем

Порода	Вид пожара	Состояние корневых лап		Состояние корневой шейки		Подсушивание луба	
		% поврежденных огнём корней	% деревьев с данным повреждением	ожог корневой шейки по окружности (1/4; 2/4; 3/4; более 3/4)	% деревьев с данным повреждением	по окружности (1/4; 2/4; 3/4; более 3/4)	% деревьев с данным повреждением
-	-	-	-	-	-	-	-

заражено болезнями

Вид	Порода	Встречаемость (% заражённых деревьев)	Степень поражения лесного насаждения (слабая, средняя, сильная)
-	-	-	-

2.3. Выборке подлежит, % деревьев от общего запаса насаждения:

Категории санитарного состояния	Подлежит выборке по санитарному состоянию, %	Причины назначения
ослабленных	-	
сильно ослабленных	-	
усыхающих	-	
свежего сухостоя	1	
в т. ч. свежего ветровала	-	
свежего бурелома	-	
старого сухостоя	-	
в т. ч. старого ветровала	-	
старого бурелома	-	
аварийных деревьев	-	
Итого:	1	

2.4. Полнота лесного насаждения после уборки деревьев, подлежащих рубке, составит **0,07**;
Критическая полнота для данной категории лесных насаждений составляет **0,5**

ЗАКЛЮЧЕНИЕ

С целью предотвращения негативных процессов или ущерба от их воздействия назначено:
рекомендуется произвести санитарно-оздоровительные мероприятия в виде сплошной санитарной рубки, т. к. полнота насаждения опустится ниже критической полноты, установленной для эксплуатационных лесов

Технология рубок: *беспасечная*;

Запас деревьев, подлежащих рубке: по санитарному состоянию – **75 м³/га**;

при создании технологической сети (0 %) - **0 м³/га**;

Участковое лесничество	Урочище (дача)	Квартал	Выдел	Площадь выдела, га	Вид мероприятия	Площадь мероприятия, га	Порода	Запас на выделе, подлежащий рубке, кбм.		Крайние сроки проведения
								Всего:	в т. ч. по санитарному состоянию	
Вильское		174	4	0,8	ССР	0,8	Ель	63	60	2018 год
							Сосна	8	-	
							Берёза	5	-	

Меры по обеспечению возобновления: *искусственное лесовосстановление*

Мероприятия, необходимые для предупреждения заражения или повреждения смежных насаждений: *осуществляются в соответствии с Правилами санитарной безопасности от 20 мая 2017 года №607, а также в соответствии с Правилами осуществления мероприятий по предупреждению распространения вредных организмов от 12 сентября 2016 года №470*

Сведения для расчёта степени повреждения:

год образования старого сухостоя – 2012-2013 г.;

основная причина повреждения древесины: *вывал сухостойных деревьев ели*;

Дата проведения обследования: 17 августа 2017 года.

Исполнители работ по проведению лесопатологического обследования:

Инженер-лесопатолог I категории отдела защиты леса и ГЛПМ
филиала ФБУ «Рослесозащита» -
«ЦЗЛ Нижегородской области»

 А. С. Леонтенков

Инженер-лесопатолог II категории отдела защиты леса и ГЛПМ
филиала ФБУ «Рослесозащита» -
«ЦЗЛ Нижегородской области»

 А. Ю. Никифоров

Ведомость перечёта деревьев, назначенных в рубку

ВРЕМЕННАЯ ПРОБНАЯ ПЛОЩАДЬ № 2

Субъект Российской Федерации Нижегородская область
Лесничество (лесопарк) Высунское районное Участковое лесничество Вильское
Квартал 174 Выдел 4 Площадь, га 0.8
Номер очага вредных организмов _____ Размер пробной площади, га 0.8
Таксационная характеристика:
Тип леса Смбр Состав 5СЗБ2Е Погибшее насаждение свежий сухой 10Е единичные деревья Возраст, лет 40 Бонитет II
Полнота 0.07 Запас на 1 га 75 Возобновление: -
Время и причина ослабления насаждения: Повреждение ели короедом-типографом (343) в 2012-2013 гг.

Тип очага: эпизодический, хронический (подчеркнуть)

Фаза развития очага: начальная, нарастание численности, собственно вспышка, кризиса (подчеркнуть)

Состояние насаждения, намечаемые мероприятия:

Насаждение с утраченной устойчивостью, требующее проведения сплошной санитарной рубки

Исполнитель работ по проведению лесопатологического обследования:

Инженер-лесопатолог отдела защиты леса и государственного лесопатологического мониторинга

Должность

Дата составления документа: 16.08.2017 года

Леонтьев А. С.
ФИО

Идпись
Телефон 8 (831) 428-94-27

ВЕДОМОСТЬ ПЕРЕЧЕТА ДЕРЕВЬЕВ

Оборотная сторона

Порода: *Ель*

Ступени толщины, см	Распределение деревьев по категориям состояния, шт.															Всего деревьев по ступням толщины				
	I	II	III	IV		V		VI			встровад. бурелом			аварийные деревья			шт.	в т.ч. подлежат рубке, %		
				НЗ	З	НЗ	З	НЗ	З	О	НЗ	З	О	НЗ	З	О				
8																				
12																				
16																				
20																				
24																				
28																				
32																				
36																				
40																				
44																				
48																				
52																				
56																				
Итого	шт.	-	-	-	-	-	-	-	-	-	-	276	-	-	414	-	-	-	690	-
	%	-	-	-	-	-	-	-	-	-	-	40	-	-	60	-	-	-	100	100

Порода: *Сосна*

Ступени толщины, см	Распределение деревьев по категориям состояния, шт.															Всего деревьев по ступням толщины				
	I	II	III	IV		V		VI			встровад. бурелом			аварийные деревья			шт.	в т.ч. подлежат рубке, %		
				НЗ	З	НЗ	З	НЗ	З	О	НЗ	З	О	НЗ	З	О				
8																				
12																				
16																				
20																				
24	3																		3	-
28	9	1																	10	-
32	2	1																	3	-
36																				
40																				
44																				
48																				
52																				
56																				
Итого	шт.	14	2	-	-	-	-	-	-	-	-	-	-	-	-	-	-	-	16	-
	%	88	13	-	-	-	-	-	-	-	-	-	-	-	-	-	-	-	101	-

Порода: *Берёза*

Ступени толщины, см	Распределение деревьев по категориям состояния, шт.															Всего деревьев по ступням толщины				
	I	II	III	IV		V		VI			встровад. бурелом			аварийные деревья			шт.	в т.ч. подлежат рубке, %		
				НЗ	З	НЗ	З	НЗ	З	О	НЗ	З	О	НЗ	З	О				
8																				
12																				
16																				
20	1	1																	2	-
24	3	1	1																5	-
28	2																		2	-
32																				
36																				
40																				
44																				
48																				
52																				
56																				
Итого	шт.	6	2	1	-	-	-	-	-	-	-	-	-	-	-	-	-	-	9	-
	%	67	22	11	0	0	0	0	0	0	0	0	0	0	0	0	0	0	100	-

Порода: *Ель*

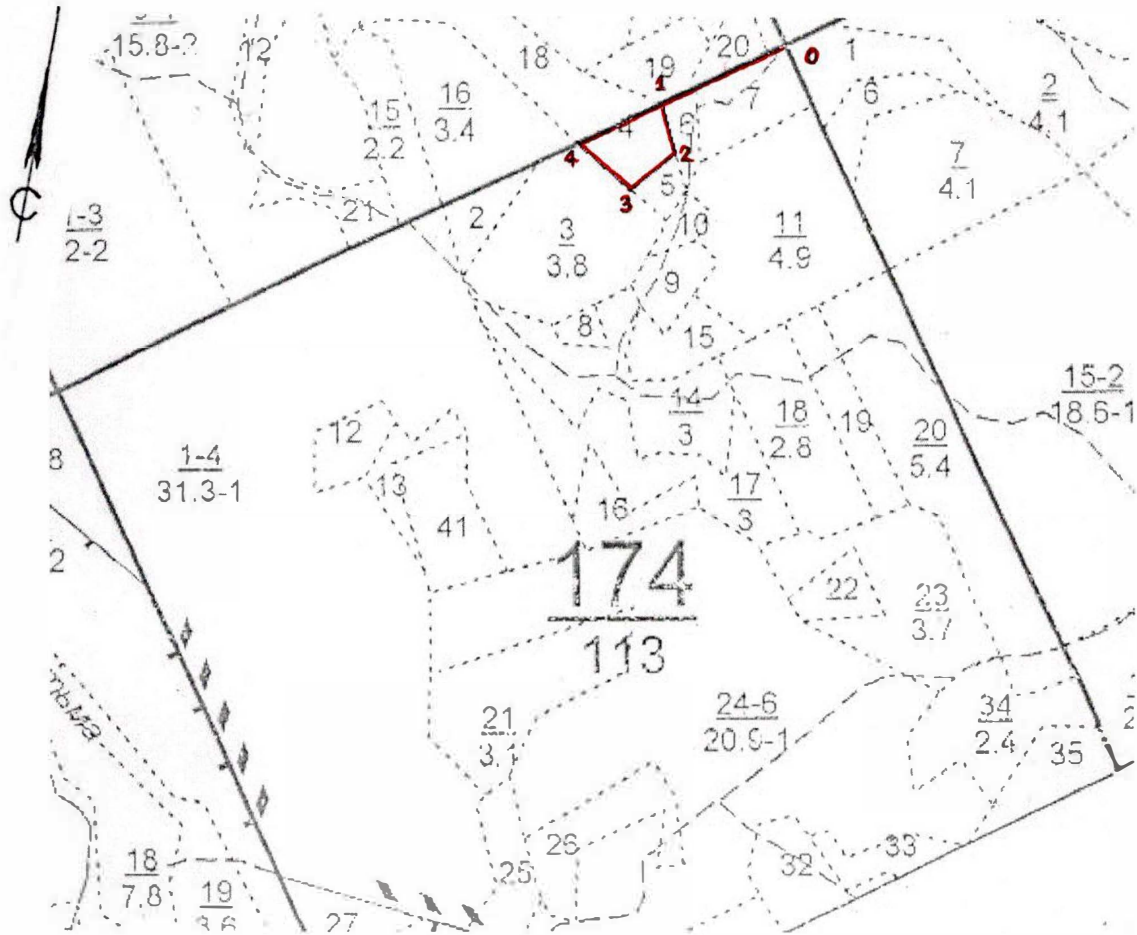
Ступени толщины, см	Распределение деревьев по категориям состояния, шт.															Всего деревьев по ступням толщины				
	I	II	III	IV		V		VI			встровад. бурелом			аварийные деревья			шт.	в т.ч. подлежат рубке, %		
				НЗ	З	НЗ	З	НЗ	З	О	НЗ	З	О	НЗ	З	О				
8																				
12	9																		9	-
16	14	2					2												18	11
20	12																		12	-
24																				
28																				
32																				
36																				
40																				
44																				
48																				
52																				
56																				
Итого	шт.	35	2	-	-	-	2	-	-	-	-	-	-	-	-	-	-	-	39	-
	%	90	5	0	0	0	5	0	0	0	0	0	0	0	0	0	0	0	100	5

Примечание: НЗ - незаселенное, З - заселенное, О - отработанное

Абрис участка леса

в квартале 174, выдел 4 площадью 0,8 га
Вильского участкового лесничества Выксунского районного лесничества,
намеченного под сплошную санитарную рубку

М 1:10000



Условные обозначения:

3° месторасположение реласкопической площадки (пробной площади)

№ выдела	Ленты (круговой площадки) перечёта						
	№ ленты (площадки)	Географические координаты		длина, м	ширина, м	радиус, м	площадь, га
		Широта	Долгота				

Номера точек	Географические координаты		Румбы линий	Длина, м	Номера точек	Географические координаты		Румбы линий	Длина, м
	Широта	Долгота				Широта	Долгота		
0-1	55°13'57,4"	42°29'04,0"	ЮЗ:63,5	178	3-4	55°13'51,2"	42°28'52,4"	СЗ:50	93
1-2	55°13'54,9"	42°28'54,9"	ЮВ:18	70	4-1	55°13'53,2"	42°28'48,4"	СВ:63,5	123
2-3	55°13'52,7"	42°28'55,8"	ЮЗ:52	77					

Исполнители работ по проведению лесопатологического обследования:

Инженер-лесопатолог отдела защиты леса и ГЛПМ

филиала ФБУ «Рослесозащита» -

«ЦЗЛ Нижегородской области»

А. Ю. Никифоров

Дата составления документа 26.12.2017 г.

Телефон 8 (831) 428-94-2

Филиал ФБУ "Рослесозащита" - "ЦЗЛ Нижегородской области"

(организация, проводившая работу)

Департамент лесного хозяйства Нижегородской области

(уполномоченный орган субъекта Российской Федерации)

Карточка лесопатологической таксации

Лесничество (лесопарк) Высунское районное

уч. лесничество Вильское

Географические координаты: С.Ш.: 55°13'52,5" В.Д.: 42°28'52,7" Дата проведения: 17 августа 2017 года

Квартал 174

Выдел 4

Площадь выдела, га 0.8

Площадь лесопатологического выдела (повреждения, поражения), га 0.80

Состав Погнившее насаждение

свежий сухойстой 10Е
единичные деревья 5С3Б2Е

Возраст, лет 40/100

Полнота исходная 0/0.07

Полнота фактическая 0/0.07

Бонитет II

ТЛ/ТУМ

Смбр В2

Запас на I га 75/20

Причины ослабления насаждений (код)

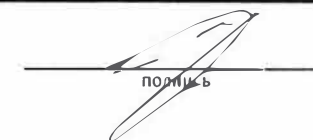
343

Повреждение короедом-типографом

Создание технологической сети, %

Коэффициент	порода	Ярус	Класс Крафта	Возраст породы, лет	Количество учетных деревьев, шт.	Распределение деревьев по категориям состояния, % от запаса											Доля поврежденных деревьев, %	Признаки повреждения насаждений (код)						Рекомендуемые санитарно-оздоровительные мероприятия											
						без признаков ослабления	ослабленные	сильно ослабленные	усыхающие	свежий сухойстой	старый сухойстой	свежий нетронул, снетолом	старый нетронул, снетолом	свежий бурелом, снетолом	старый бурелом, снетолом	аварийные деревья		признак 1	признак 2	признак 3	признак 4	признак 5	признак 6	вид	площадь, га	запас, м³									
																											7	8	9	10	11	12	13	14	15
10.0	Ель	13		40	-	-	-	-	-	-	40	-	-	-	60	-	100	614	100	218	60														60
10.0	Итого:				-	-	-	-	-	-	40	-	-	-	60	-	100																	60	
5.0	Сосна	9	2	100	-	85	15	-	-	-	-	-	-	-	-	-														ССР	0.80		8		
3.0	Берёза	9	2	90	-	70	25	5	-	-	-	-	-	-	-	-																	5		
2.0	Ель	9	2	40	-	90	5	-	-	5	-	-	-	-	-	-	614	5															3		
10.0	Итого:				-	82	16	1	-	1	-	-	-	-	-	-														Итого:			16		

Исполнитель: Инженер-лесопатолог отдела защиты леса и ГЛПМ филиала ФБУ "Рослесозащита" - "ЦЗЛ Нижегородской области"


подпись

А. С. Леонтьев

2. **Инструментальное лесопатологическое обследование лесного участка в квартале 214, выдел 25**

2.1. На площади 2,3 га фактическая таксационная характеристика лесных насаждений соответствует (не соответствует) таксационному описанию (нужное подчеркнуть). Причины несоответствия: _____

Ведомость лесных участков с выявленными несоответствиями таксационным описаниям приведена в приложении 1 к Акту

2.2. Состояние насаждений: **с нарушенной устойчивостью** -
с утраченной устойчивостью V

Причины повреждения:

Основная причина ослабления: насаждение ослаблено в результате повреждения ели короедом-типографом (*Ips typographus* L.) (343);

Дополнительные причины ослабления: -;

Описание повреждений насаждений:

Основные признаки ослабления: ажурность кроны, изреженность кроны, усыхание ветвей в кроне

Дополнительные признаки ослабления: следы заселения стволовых вредителей (личиночные и маточные ходы, брачные камеры, куколочные колыбельки);

Фактический отпад: текущий – 0 м³/га; общий – 74 м³/га.

В том числе:

заселено (отработано) стволовыми вредителями

Вид вредителя	Порода	Встречаемость, %		Степень заселения лесного насаждения (слабая, средняя, сильная)
		заселённых деревьев	отработанных деревьев	
Короед-типограф	Ель	-	95	-

повреждено огнем

Порода	Вид пожара	Состояние корневых лап		Состояние корневой шейки		Подсушивание луба	
		% поврежденных огнём корней	% деревьев с данным повреждением	ожог корневой шейки по окружности (1/4; 2/4; 3/4; более 3/4)	% деревьев с данным повреждением	по окружности (1/4; 2/4; 3/4; более 3/4)	% деревьев с данным повреждением
-	-	-	-	-	-	-	-

заражено болезнями

Вид	Порода	Встречаемость (% заражённых деревьев)	Степень поражения лесного насаждения (слабая, средняя, сильная)
-	-	-	-

2.3. Выборке подлежит, % деревьев от общего запаса насаждения:

Категории санитарного состояния	Подлежит выборке по санитарному состоянию, %	Причины назначения
ослабленных	-	
сильно ослабленных	-	
усыхающих	-	
свежего сухостоя	-	
в т. ч. свежего ветровала	-	
свежего бурелома	-	
старого сухостоя	57	
в т. ч. старого ветровала	-	
старого бурелома	30	
аварийных деревьев	-	
Итого:	57	

2.4. Полнота лесного насаждения после уборки деревьев, подлежащих рубке, составит **0,18**;
Критическая полнота для данной категории лесных насаждений составляет **0,5**

ЗАКЛЮЧЕНИЕ

С целью предотвращения негативных процессов или ущерба от их воздействия назначено: *рекомендуется произвести санитарно-оздоровительные мероприятия в виде сплошной санитарной рубки, т. к. полнота насаждения опустится ниже критической полноты, установленной для эксплуатационных лесов*

Технология рубок: **беспасечная**;

Запас деревьев, подлежащих рубке: по санитарному состоянию – **74 м³/га**;
при создании технологической сети (0 %) - **0 м³/га**;

Участковое лесничество	Урочище (дача)	Квартал	Выдел	Площадь выдела, га	Вид мероприятия	Площадь мероприятия, га	Порода	Запас на выделе, подлежащий рубке, кбм.		Крайние сроки проведения
								Всего:	в т. ч. по санитарному состоянию	
Вильское		214	25	2,3	ССР	2,3	Ель	179	170	2018 год
							Сосна	60	-	
							Берёза	60	-	

Меры по обеспечению возобновления: *искусственное лесовосстановление*

Мероприятия, необходимые для предупреждения заражения или повреждения смежных насаждений: *осуществляются в соответствии с Правилами санитарной безопасности от 20 мая 2017 года №607, а также в соответствии с Правилами осуществления мероприятий по предупреждению распространения вредных организмов от 12 сентября 2016 года №470*

Сведения для расчёта степени повреждения:

год образования старого сухостоя – 2012-2013 г.;

основная причина повреждения древесины: *вывал сухостойных деревьев ели*;

Дата проведения обследования: 18 августа 2017 года.

Исполнители работ по проведению лесопатологического обследования:

Инженер-лесопатолог I категории отдела защиты леса и ГЛПМ филиала ФБУ «Рослесозащита» - «ЦЗЛ Нижегородской области»

 А. С. Леонтьев

Инженер-лесопатолог II категории отдела защиты леса и ГЛПМ филиала ФБУ «Рослесозащита» - «ЦЗЛ Нижегородской области»

 А. Ю. Никифоров

Ведомость перчёта деревьев, назначенных в рубку

ВРЕМЕННАЯ ПРОБНАЯ ПЛОЩАДЬ № 3

Субъект Российской Федерации Нижегородская область

Лесничество (лесопарк) Высунское районное Участковое лесничество Вильское

Квартал 214 Выдел 25 Площадь, га 2.3

Номер очага вредных организмов _____ Размер пробной площади, га 2.3

Таксационная характеристика:

Тип леса Еч Погибшее насаждение
свежий сухостой
Состав 4Е2Е2С2Б Возраст, лет 55 Бонитет II
Полнота 0.18 Запас на 1 га 130 Возобновление: -

Время и причина ослабления насаждения: Повреждение ели короедом-типографом (343) в 2012-2013 гг.

Тип очага: энзодический, хронический (подчеркнуть)

Фаза развития очага: начальная, нарастание численности, собственно вспышка, кризиса (подчеркнуть)

Состояние насаждения, намечаемые мероприятия ;

Насаждение с утраченной устойчивостью. требующее проведения сплошной санитарной рубки

Исполнитель работ по проведению лесопатологического обследования:

Инженер-лесопатолог отдела защиты леса и государственного лесопатологического мониторинга

Должность

Дата составления документа: 18.08.2017 года

Леонтьев А. С.
ФИО


Подпись

Телефон 8 (831) 428-94-27

ВЕДОМОСТЬ ПЕРЕЧЁТА ДЕРЕВЬЕВ

Оборотная сторона

Порода: *Ель*

Ступени толщины, см	Распределение деревьев по категориям состояния, шт.															Всего деревьев по ступеням толщины			
	I	II	III	IV		V		VI			ветровал, бурелом			аварийные деревья			шт.	в т.ч. подлежат рубке, %	
				НЗ	З	НЗ	З	НЗ	З	О	НЗ	З	О	НЗ	З	О			
8																			
12																			
16	8																		
20	5																		
24																			
28																			
32																			
36																			
40																			
44																			
48																			
52																			
56																			
Итого	шт.	13	-	-	-	-	-	-	-	-	121	-	-	134	-	-	-	268	-
	%	5	-	-	-	-	-	-	-	-	45	-	-	50	-	-	-	100	95

Порода: *Ель*

Ступени толщины, см	Распределение деревьев по категориям состояния, шт.															Всего деревьев по ступеням толщины			
	I	II	III	IV		V		VI			ветровал, бурелом			аварийные деревья			шт.	в т.ч. подлежат рубке, %	
				НЗ	З	НЗ	З	НЗ	З	О	НЗ	З	О	НЗ	З	О			
8																			
12																			
16																			
20																			
24	2																		
28	2																		
32	1																		
36																			
40																			
44																			
48																			
52																			
56																			
Итого	шт.	5	-	-	-	-	-	-	-	-	47	-	-	52	-	-	-	104	-
	%	5	-	-	-	-	-	-	-	-	45	-	-	50	-	-	-	100	95

Порода: *Сосна*

Ступени толщины, см	Распределение деревьев по категориям состояния, шт.															Всего деревьев по ступеням толщины			
	I	II	III	IV		V		VI			ветровал, бурелом			аварийные деревья			шт.	в т.ч. подлежат рубке, %	
				НЗ	З	НЗ	З	НЗ	З	О	НЗ	З	О	НЗ	З	О			
8																			
12																			
16																			
20																			
24	5	1																	
28	12	2	1																
32	22	4	1																
36	10	2	1																
40	3	1																	
44																			
48																			
52																			
56																			
Итого	шт.	52	10	3	-	-	-	-	-	-	-	-	-	-	-	-	-	65	-
	%	80	15	5	0	0	0	0	0	0	0	0	0	0	0	0	0	100	-

Порода: *Берёза*

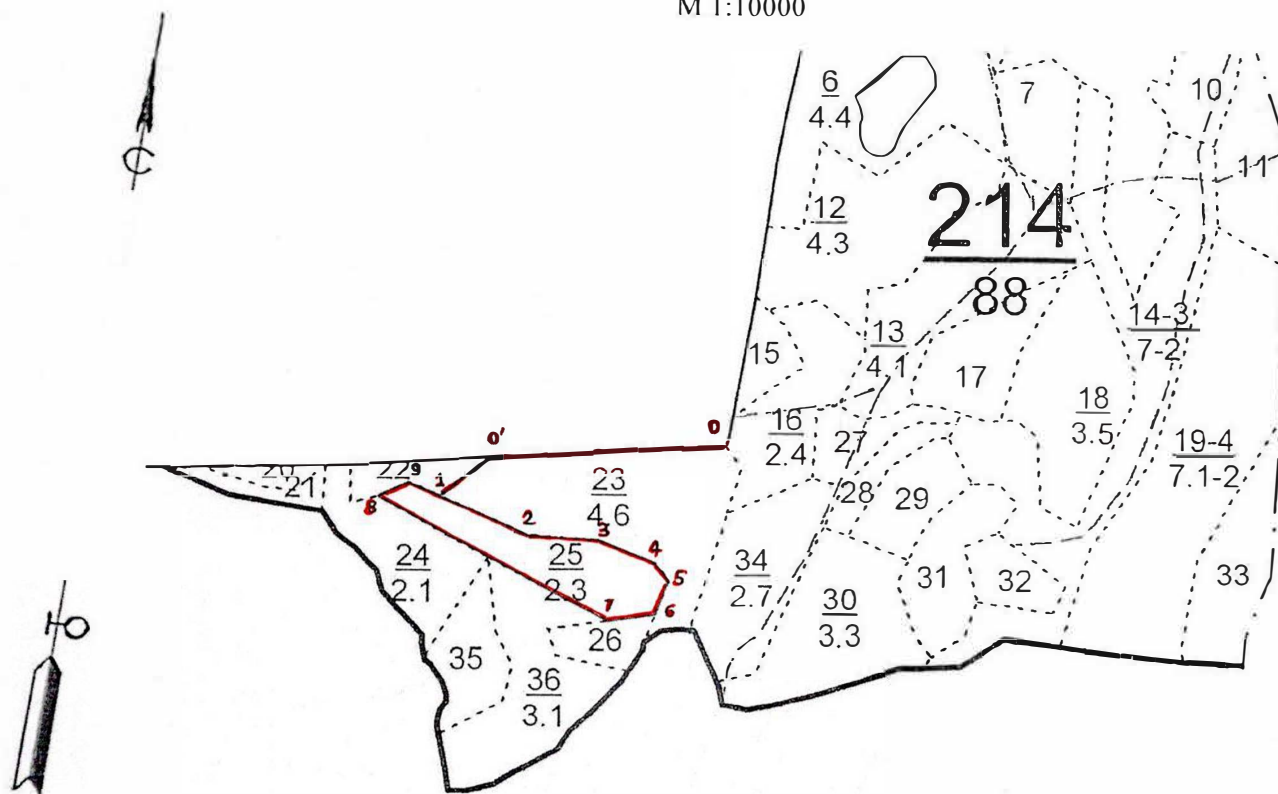
Ступени толщины, см	Распределение деревьев по категориям состояния, шт.															Всего деревьев по ступеням толщины			
	I	II	III	IV		V		VI			ветровал, бурелом			аварийные деревья			шт.	в т.ч. подлежат рубке, %	
				НЗ	З	НЗ	З	НЗ	З	О	НЗ	З	О	НЗ	З	О			
8																			
12																			
16	10	3																	
20	22	7																	
24	12	5																	
28	4	1																	
32																			
36																			
40																			
44																			
48																			
52																			
56																			
Итого	шт.	48	16	-	-	-	-	-	-	-	-	-	-	-	-	-	-	64	-
	%	75	25	0	0	0	0	0	0	0	0	0	0	0	0	0	0	100	-

Примечание: НЗ - некасаемое, З - касаемое, О - отработанное

Абрис участка леса

в квартале 214, выдел 25 площадью 2,3 га
Вильского участкового лесничества Выксунского районного лесничества,
намеченного под сплошную санитарную рубку

М 1:10000



Условные обозначения:

3° месторасположение реласкопической площадки (пробной площади)

№ выдела	Ленты (круговой площадки) перечёта						
	№ ленты (площадки)	Географические координаты		длина, м	ширина, м	радиус, м	площадь, га
		Широта	Долгота				

Номера точек	Географические координаты		Румбы линий	Длина, м	Номера точек	Географические координаты		Румбы линий	Длина, м
	Широта	Долгота				Широта	Долгота		
0-0 ¹	55°14'05,6"	42°34'23,8"	ЮЗ:87	310	5-6	55°13'59,3"	42°34'19,6"	ЮЗ:21,5	50
0 ¹ -1	55°14'04,4"	42°34'05,9"	ЮЗ:52	85	6-7	55°13'57,9"	42°34'18,6"	ЮЗ:82	65
1-2	55°14'02,7"	42°34'02,5"	ЮВ:65	125	7-8	55°13'57,7"	42°34'14,8"	СЗ:60,5	340
2-3	55°14'01,3"	42°34'09,0"	ЮВ:85,5	90	8-9	55°14'02,5"	42°33'58,0"	СВ:63,5	45
3-4	55°14'01,1"	42°34'14,1"	ЮВ:69	85	9-1	55°14'03,3"	42°34'00,2"	ЮВ:65	42
4-5	55°14'00,2"	42°34'18,7"	ЮВ:37	30					

Исполнители работ по проведению лесопатологического обследования:

Инженер-лесопатолог отдела защиты леса и ГЛПМ
филиала ФБУ «Рослесозащита» -
«ЦЗЛ Нижегородской области»

А. Ю. Никифоров

Дата составления документа 26.12.2017 г.

Телефон 8 (831) 428-94-2

Филиал ФБУ "Рослесозащита" - "ЦЗЛ Нижегородской области"

(организация, проводившая работу)

Департамент лесного хозяйства Нижегородской области

(уполномоченный орган субъекта Российской Федерации)

Карточка лесопатологической таксации

Лесничество (лесопарк) Выксунское районное

уч. лесничество Вильское

Географические координаты: С.Ш.: 55°14'00,2" В.Д.: 42°34'12,5" Дата проведения: 18 августа 2017 года

Квартал 214 Выдел 25

Площадь выдела, га 2.3

Площадь лесопатологического выдела (повреждения, поражения), га 2.30

Состав Погибшее насаждение свежий сухостой 4E2E2C2E

Возраст, лет 55

Полнота исходная 0.18

Полнота фактическая 0.18

Бонитет II

ТЛ/ТУМ Еч ВЗ

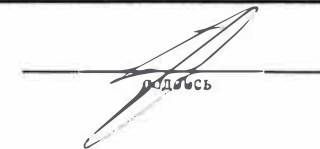
Запас на 1 га 130

Причины ослабления насаждений (код) 343 Повреждение короедом-типографом

Создание технологической сети, %

Коэффициент	порода	Ярус	Класс Крафта	Возраст породы, лет	Количество учетных деревьев, шт.	Распределение деревьев по категориям состояния, % от запаса											Доля поврежденных деревьев, %	Признаки повреждения насаждений (код)						Рекомендуемые санитарно-оздоровительные мероприятия									
						без признаков ослабления	ослаблены	сильно ослабленные	усыхающие	свежий сухостой	старый сухостой	свежий ветровал, снеговал	старый ветровал, снеговал	свежий бурелом, снеголом	старый бурелом, снеголом	аварийные деревья		признак 1	признак 2	признак 3	признак 4	признак 5	признак 6	вид	площадь, га	запас, м ³							
1	2	3	4	5	6	7	8	9	10	11	12	13	14	15	16	17	18	19	20	21	22	23	24	25	26	27	28	29	30	31	32	33	
4.0	Ель	13		55	-	5	-	-	-	-	45	-	-	-	50	-	95	614	95														119
2.0	Ель			70	-	5	-	-	-	-	45	-	-	-	50	-	95	614	95														60
2.0	Сосна			75	-	80	15	5	-	-	-	-	-	-	-	-	-												ССР	2.30		60	
2.0	Береза			60	-	75	25	-	-	-	-	-	-	-	-	-	-															60	
10.0	Итого:				-	34	8	1	-	-	27	-	-	-	30	-	57							Итого:			299						

Исполнитель: Инженер-лесопатолог отдела защиты леса и ГЛПМ филиала ФБУ "Рослесозащита" - "ЦЗЛ Нижегородской области"


Подпись

А. С. Леонтьев