

УТВЕРЖДАЮ
Руководитель Выксунского районного
лесничества Нижегородской области

Дата "28" 03 2018 года



АКТ
лесопатологического обследования № 34 от "19" 03 2018 года
лесных насаждений в Выксунском районном лесничестве
Нижегородской области

Способ лесопатологического обследования: 1. Визуальный

2. Инструментальный

Место проведения

Участковое лесничество	Урочище (дача)	Квартал (кварталы)	Выдел (выделы)	Площадь, га
Вильское		157	21	0,8
Вильское		174	9	0,8
Вильское		190	23	1,9
Вильское		191	12	1,0
Вильское		191	24	1,8
Вильское		193	12	1,1
Вильское		199	3	1,0
Вильское		200	19	10,6
ИТОГО:				19,0

Лесопатологическое обследование проведено на общей площади 19,0 га

1. Визуальное лесопатологическое обследование.

Наземное

Дистанционное

1.1. На площади 19,0 га фактическая таксационная характеристика лесного насаждения соответствует (не соответствует) таксационному описанию (нужное подчеркнуть). Причины несоответствия: _____

1.2. Лесные насаждения с нарушенной и утраченной устойчивостью выявлены на площади 19,0 га

Участковое лесничество	Урочище (дача)	Площадь, га		Причина ослабления (гибели)
		с нарушенной устойчивостью	с утраченной устойчивостью	
Вильское			19,0	Повреждение ели короедом-типографом (343), повреждение сосны большим сосновым лубоедом (338), поражение берёзы настоящим трутовиком (355)
ИТОГО:			19,0	

Состояние обследованных лесных насаждений приведено в приложении 1.1 к Акту.

1.3. В обследованных лесных участках прогнозируется:

Прогноз	Площадь, га
Ослабление лесных насаждений	
Усыхание лесных насаждений различной степени	
Развитие очагов вредных организмов	

1.4. Обнаружено загрязнение лесного участка отходами и выбросами:

Вид загрязнения	Размеры загрязнения			Объём, кубм	Площадь загрязнения, га	промышленными бытовыми
	длина, м	ширина, м	высота, м			
						<input type="checkbox"/>

ЗАКЛЮЧЕНИЕ

Оценка текущего санитарного и лесопатологического состояния лесных насаждений, назначенные профилактические мероприятия по защите лесов, агитационные мероприятия:

Обследованные насаждения полностью утратили биологическую устойчивость в результате повреждения ели короедом-типографом в 2012-13 гг. В насаждениях в квартале 191 выделе 24 и квартале 200 выделе 19 погибший еловый древостой выведен из состава насаждения при последнем лесоустройстве. Ель отработана короедом-типографом на 90-95 %, произошёл вывал от 45 до 65 % сухостойных деревьев ели. Древесина вывалившихся деревьев полностью утратила свои технические свойства. Деревьев, заселенных стволовыми вредителями при обследовании обнаружено не было, пораженность деревьев болезнями (стволовыми гнилями) составляет 1-2 % от общего запаса насаждения, угроза возникновения очагов вредных организмов отсутствует. Текущий отпад в обследованных насаждениях отсутствует. В выделах имеется благонадежный еловый подрост в количестве 1,0-4,0 тыс. шт/га высотой 0,5-6,0 метров, а также возобновление лиственных пород.

Исходя из вышеизложенного можно сделать вывод, что в обследованных лесных насаждениях рекомендуется отменить санитарно-оздоровительные мероприятия ввиду их нецелесообразности и возможных негативных последствий.

Исполнители работ по проведению лесопатологического обследования:

Инженер-лесопатолог I категории отдела защиты леса и ГЛПМ филиала ФБУ «Рослесозащита» -

«ЦЗЛ Нижегородской области»

Инженер-лесопатолог II категории отдела защиты леса и ГЛПМ

филиала ФБУ «Рослесозащита» -

«ЦЗЛ Нижегородской области»

 А. С. Леонтьев

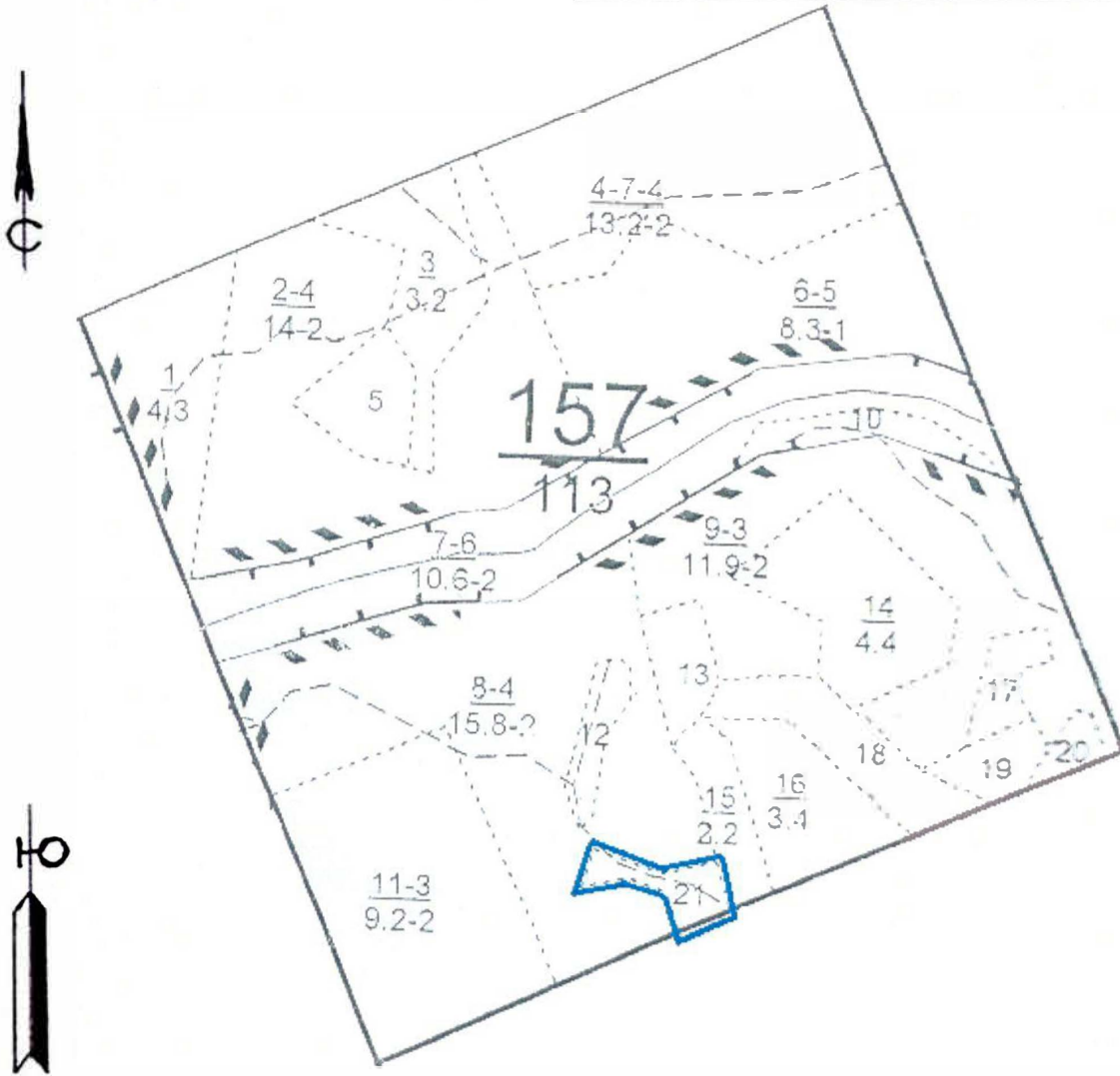
 А. Ю. Никифоров

ЧЕРТЕЖ

(выкопировка из планшета)

лесных участков, в которых проведено лесопатологическое обследование, назначены санитарно-оздоровительные мероприятия, произведено выделение лесопатологического выдела

(Меж-)районное лесничество	Выксунское	Участковое лесничество	Вильское
Квартала	157	Выдела	21
Площадь лесного(ых) участка(ов), га	0,8	Площадь лесопат. выдела, га	0,8
Количество заложённых ВПП (реласкопических площадок)	-	Площадь ВПП, га	-
Причины ослабления (гибели) насаждений (код)		Оси:343	доп. -
Виды назначенных санитарно-оздоровительных мероприятий		Не требуется	



Геоданные		
Выдел	Ширина	Долгота
21	55°13'51,3"	42°28'25,6"
Масштаб 1:10 000		

Условные обозначения	
—	ЛПО
—	ССР
- - -	ВСП
- - -	УНД
ЛПТ	Лесопатологическая глазомерная таксация
	Реласкопические площадки

Чертеж выполнил: _____ /Никифоров А. Ю./
(подпись) (расшифровка)

Филиал ФБУ "Рослесозащита" - "ЦЗЛ Нижегородской области"

(организация, проводившая работу)

Департамент лесного хозяйства Нижегородской области

(уполномоченный орган субъекта Российской Федерации)

Карточка лесопатологической таксации

Лесничество (лесопарк) Выксунское районное уч. лесничество Вильское Географические координаты: С.Ш.: 55°13'51,3" В.Д.: 42°28'25,6" Дата проведения: 17 августа 2017 года

Квартал 157 Выдел 21 Площадь выдела, га 0.8 Площадь лесопатологического выдела (повреждения, поражения), га 0.80

Состав Погибшее насаждение свежий сухой 8Е2Б Возраст, лет 45 Полнота исходная - Полнота фактическая - Бонитет II ТЛ/ТУМ Еч ВЗ Запас на 1 га 60

Причины ослабления насаждений (код) 343 Повреждение короedом-типографом Создание технологической сети, %

Состав		Ярус	Класс Крафта	Возраст пород, лет	Количество учтенных деревьев, шт.	Распределение деревьев по категориям состояния, % от запаса											Доля повреждённых деревьев, %	Признаки повреждения насаждений (код)						Рекомендуемые санитарно-оздоровительные мероприятия														
						без признаков ослабления	ослабленные	сильно ослабленные	усыхающие	свежий сухой	старый сухой	свежий ветровал, снеговал	старый ветровал, снеговал	свежий бурелом, снеголом	старый бурелом, снеголом	аварийные деревья		признак 1	признак 2	признак 3	признак 4	признак 5	признак 6	вид	площадь, га	запас, м ³												
Код	порода	1	2	3	4	5	6	7	8	9	10	11	12	13	14	15	16	17	18	19	20	21	22	23	24	25	26	27	28	29	30	31	32	33				
8.0	Ель	1	2	45	-	5	-	-	-	-	-	30	-	-	-	65	-	95	614	95																		
2.0	Берёза	1	2		-	80	20	-	-	-	-	-	-	-	-	-	-	-	-																	Отмена ЛЗМ	0.80	-
10.0				Итого:	-	20	4	-	-	-	-	24	-	-	-	52	-	76																			Итого:	-

Исполнитель: Инженер-лесопатолог отдела защиты леса и ГЛЛМ филиала ФБУ "Рослесозащита" - "ЦЗЛ Нижегородской области"



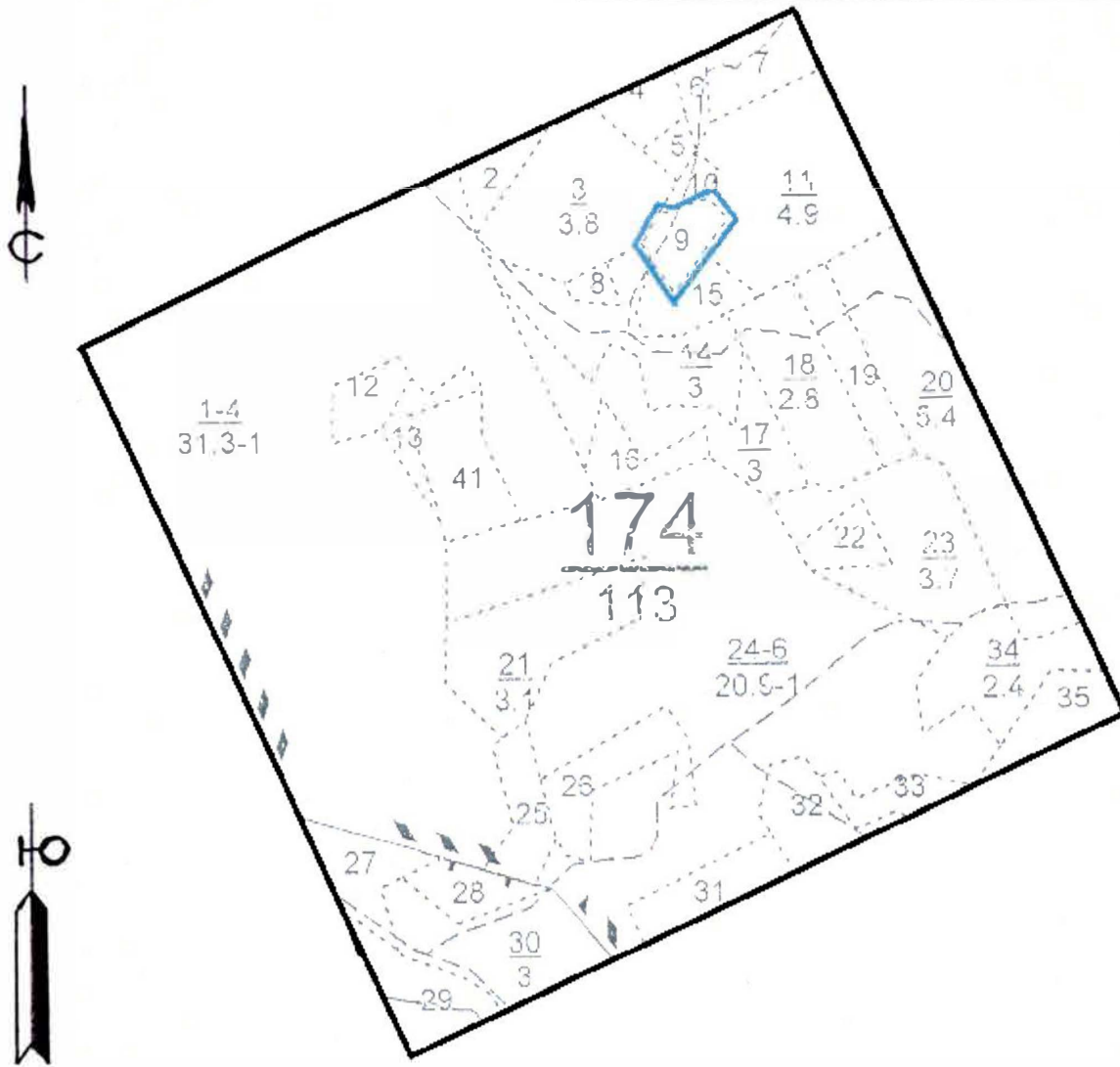
А. С. Леонтеков

ЧЕРТЕЖ

(выкопировка из планшета)

лесных участков, в которых проведено лесопатологическое обследование, назначены санитарно-оздоровительные мероприятия, произведено выделение лесопатологического выдела

(Меж-)районное лесничество	Выкуское	Участковое лесничество	Вильское
Квартала	174	Выдела	9
Площадь лесного(ых) участка(ов), га	0,8	Площадь лесопат. выдела, га	0,8
Количество заложённых ВПП (реласкопических площадок)	-	Площадь ВПП, га	-
Причины ослабления (гибели) насаждений (код)		Осп:343	доп. -
Виды назначенных санитарно-оздоровительных мероприятий		Не требуется	



Геодаанные		
Выдел	Широта	Долгота
9	55°13'46,9"	42°28'56,7"
Масштаб 1:10 000		

Условные обозначения	
—	ЛПО
—	ССР
—	ВСР
- - -	УНД
ЛПТ	Лесопатологическая глазомерная таксация
	Реласкопические площадки

Чертеж выполнил: _____ /Никифоров А. Ю./
(подпись) (расшифровка)

Филиал ФБУ "Рослесозащита" - "ЦЗЛ Нижегородской области"

(организация, проводившая работу)

Департамент лесного хозяйства Нижегородской области

(уполномоченный орган субъекта Российской Федерации)

Карточка лесопатологической таксации

Лесничество (лесонарк) Выксунское районное

уч. лесничество Вильское

Географические координаты: С.Ш.: 55°13'46,9" В.Д.: 42°28'56,7" Дата проведения: 17 августа 2017 года

Квартал 174

Выдел 9

Площадь выдела, га 0.8

Площадь лесопатологического выдела (повреждения, поражения), га 0.80

Состав Погобишее насаждение свежий сухой 10Е

Возраст, лет 50

Полнота исходная -

Полнота фактическая -

Бонитет II

ТЛ/ТУМ Еч ВЗ

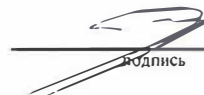
Запас на 1 га 90

Причины ослабления насаждений (код) 343 Повреждение короедом-типографом

Создание технологической сети, %

Состав		Ярус	Класс Крафта	Возраст породы, лет	Количество учтенных деревьев, шт.	Распределение деревьев по категориям состояния, % от запаса											Доля повреждённых деревьев, %	Признаки повреждения насаждений (код)						Рекомендуемые санитарно-оздоровительные мероприятия										
						без признаков ослабления	ослабленные	сильно ослабленные	убывающие	свежий сухой	старый сухой	свежий ветровал, снетовал	старый ветровал, снетовал	свежий бурелом, снетовал	старый бурелом, снетовал	аварийные деревья		признак 1	признак 2	признак 3	признак 4	признак 5	признак 6	код	площадь, га	запас, м ³								
Кoeffициент	порода	3	4	5	6	7	8	9	10	11	12	13	14	15	16	17	18	код	% деревьев с наличием признака от числа стволов	код	% деревьев с наличием признака от числа стволов	код	% деревьев с наличием признака от числа стволов	код	% деревьев с наличием признака от числа стволов	код	% деревьев с наличием признака от числа стволов	код	% деревьев с наличием признака от числа стволов	31	32	33		
10.0	Ель	1	2	50	-	10	-	-	-	-	30	-	-	-	60	-	90	614	100													Отмена ЛЗМ	0.80	-
10.0		Итого:			-	10	-	-	-	-	30	-	-	-	60	-	90														Итого:		-	

Исполнитель: Инженер-лесопатолог отдела защиты леса и ГЛПМ филиала ФБУ "Рослесозащита" - "ЦЗЛ Нижегородской области"


Подпись

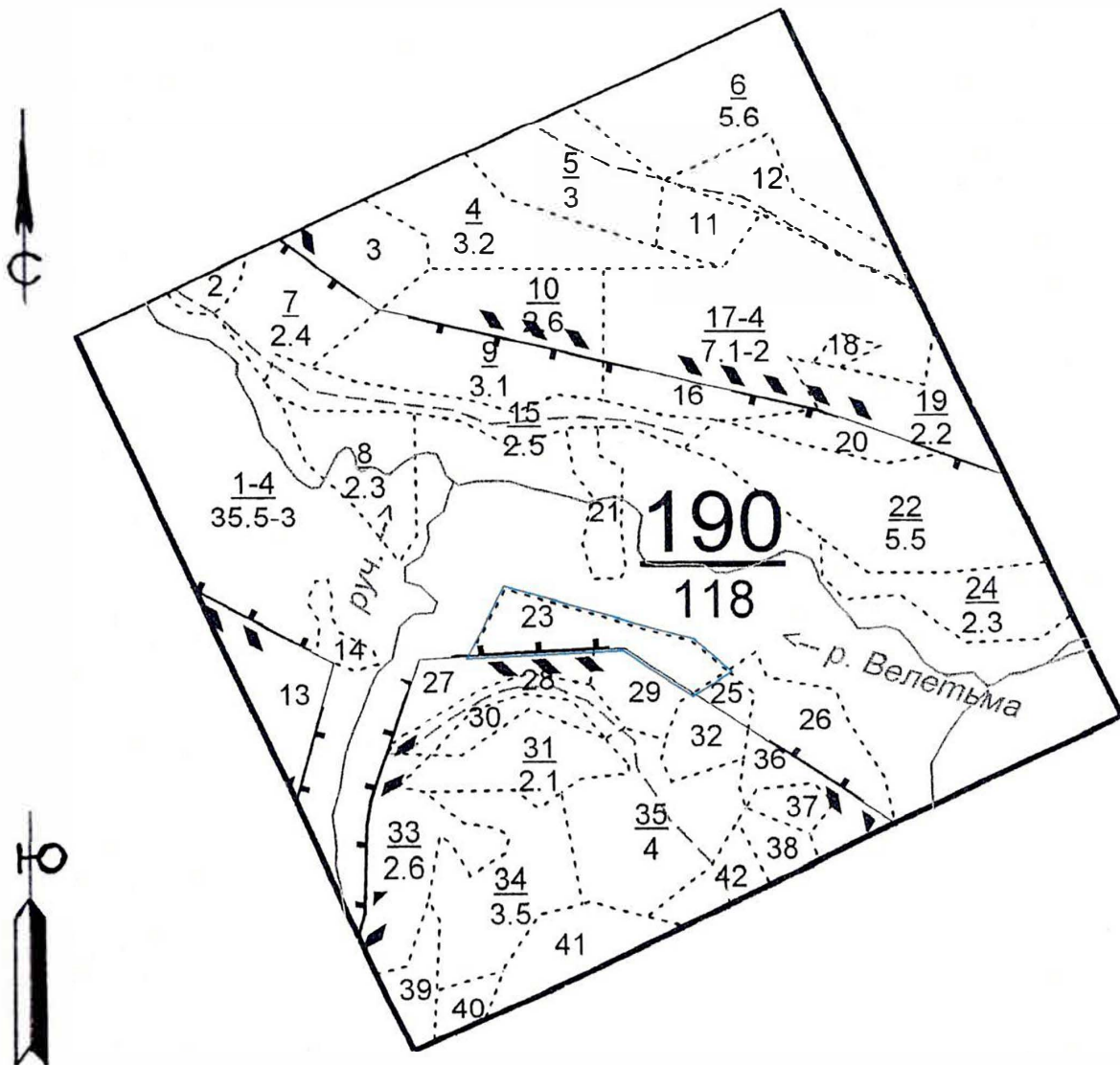
А. С. Леоненков

ЧЕРТЕЖ

(выкопировка из планшета)

Лесных участков, в которых проведено лесопатологическое обследование, назначены санитарно-оздоровительные мероприятия, произведено выделение лесопатологического выдела

(Меж-)районное лесничество	Выкуновское	Участковое лесничество	Вильское
Квартала	190	Выдела	23
Площадь лесного(ых) участка(ов), га	1,9	Площадь лесопат. выдела, га	1,9
Количество заложённых ВПП (реласкопических площадок)	-	Площадь ВПП, га	-
Причины ослабления (гибели) насаждений (код)		Оси:343 доп. -	
Виды назначенных санитарно-оздоровительных мероприятий		Не требуется	



Геоданные		
Выдел	Широта	Долгота
23	55°12'59,0"	42°29'11,9"
Масштаб 1:10 000		

Условные обозначения	
	ЛПО
	ССР
	ВСП
	УНД
	Лесопатологическая глазомерная таксация
	Реласкопические площадки

Чертеж выполнил: _____

(подпись)

/Никифоров А. Ю./

(расшифровка)

Филиал ФБУ "Рослесозащита" - "ЦЗЛ Нижегородской области"
(организация, проводившая работу)

Департамент лесного хозяйства Нижегородской области
(уполномоченный орган субъекта Российской Федерации)

Карточка лесопатологической таксации

Лесничество (лесопарк) Выксунское районное уч. лесничество Вильское Географические координаты: С.Ш.: 55°12'59,0" В.Д.: 42°29'11,9" Дата проведения: 17 августа 2017 года

Квартал 190 Выдел 23 Площадь выдела, га 1.9 Площадь лесопатологического выдела (повреждения, поражения), га 1.90

Состав Погибшее насаждение свежий сухой 5Е2С2Б10с Возраст, лет 90 Полнота исходная - Полнота фактическая - Бонитет II ТЛ/ТУМ Еч ВЗ Запас на 1 га 240

Причины ослабления насаждений (код) 343 Повреждение короедом-типографом Создание технологической сети, % 0

Коэффициент	порода	Возраст	Класс Краффа	Возраст породы, лет	Количество учтенных деревьев, шт.	Распределение деревьев по категориям состояния, % от запаса											Доля поврежденных деревьев, %	Признаки повреждения насаждений (код)						Рекомендуемые санитарно-оздоровительные мероприятия									
						без признаков ослабления	ослабленные	сильно ослабленные	усыхающие	свежий сухой	старый сухой	свежий ветровал, снеговал	старый ветровал, снеговал	свежий бурелом, снеголом	старый бурелом, снеголом	аварийные деревья		признак 1	признак 2	признак 3	признак 4	признак 5	признак 6	код	площадь, га	запас, м ³							
1	2	3	4	5	6	7	8	9	10	11	12	13	14	15	16	17	18	19	20	21	22	23	24	25	26	27	28	29	30	31	32	33	
5.0	Ель		2	90	-	5	-	-	-	-	45	-	-	-	50	-	95	614	95														
2.0	Сосна		2		-	100	-	-	-	-	-	-	-	-	-	-	-																
2.0	Берёза		2		-	70	20	10	-	-	-	-	-	-	-	-	-																
1.0	Осина		2		-	50	50	-	-	-	-	-	-	-	-	-	-																
10.0	Итого:				-	42	8	2	-	-	23	-	-	-	25	-	48																

Исполнитель: Инженер-лесопатолог отдела защиты леса и ГЛПМ филиала ФБУ "Рослесозащита" - "ЦЗЛ Нижегородской области"


Подпись

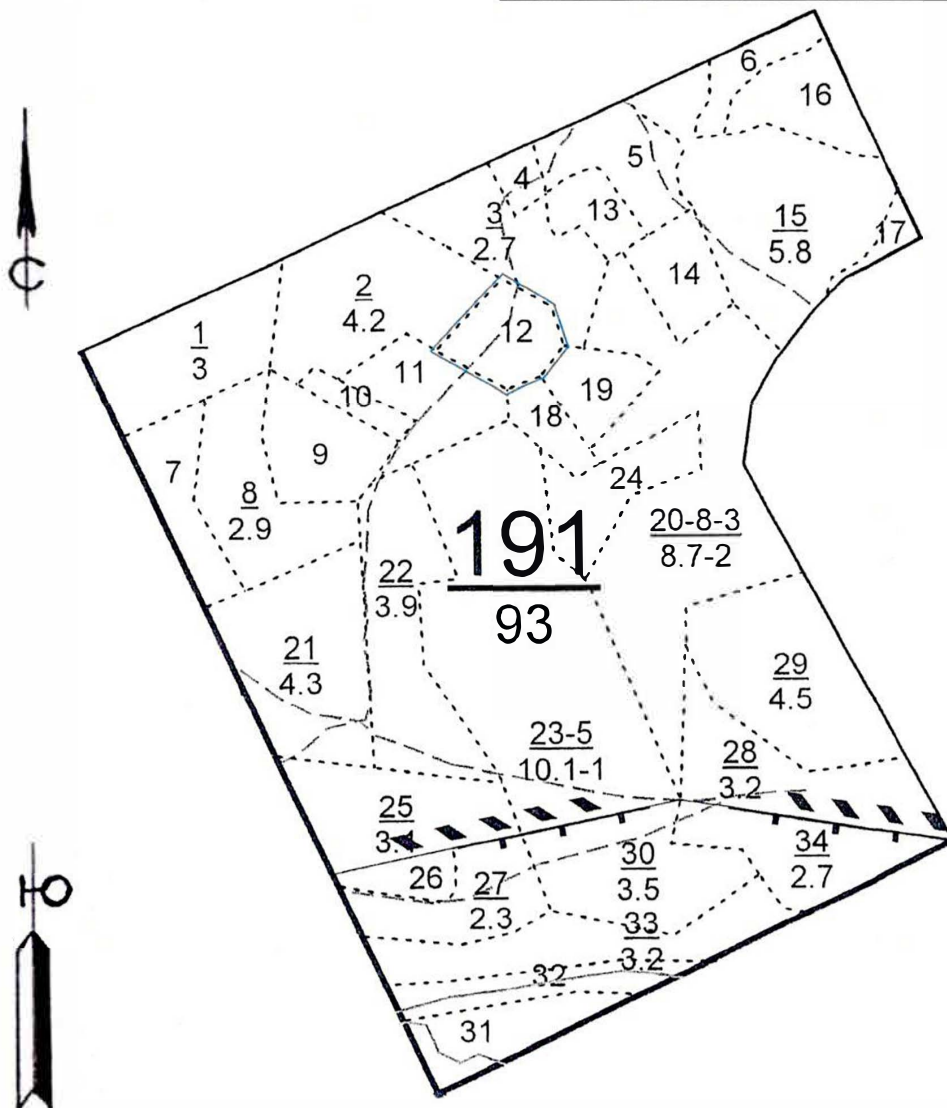
А. С. Леонтьев

ЧЕРТЕЖ

(выкопировка из планшета)

лесных участков, в которых проведено лесопатологическое обследование, назначены санитарно-оздоровительные мероприятия, произведено выделение лесопатологического выдела

(Меж-)районное лесничество Выксунское Квартала 191 Площадь лесного(ых) участка(ов), га 1,0 Количество заложённых ВПП (реласкопических площадок) - Причины ослабления (гибели) насаждений (код) Виды назначенных санитарно-оздоровительных мероприятий	Участковое лесничество Вильское Выдела 12 Площадь лесопат. выдела, га 1,0 Площадь ВПП, га - Оси: 343 доп. 338; 355 Не требуется
--	--



Геоданные		
Выдел	Широта	Долгота
12	55°13'29,1"	42°30'01,6"
Масштаб 1:10 000		

Условные обозначения	
—	ЛПО
—	ССР
- - -	ВСП
- - -	УНД
ЛПТ	Лесопатологическая глазомерная таксация
	Реласкопические площадки

Чертеж выполнил: _____

(подпись)

/Никифоров А. Ю./

(расшифровка)

Филиал ФБУ "Рослесозащита" - "ЦЗЛ Нижегородской области"

(организация, проводившая работу)

Департамент лесного хозяйства Нижегородской области

(уполномоченный орган субъекта Российской Федерации)

Карточка лесопатологической таксации

Лесничество (лесопарк) Выксунское районное уч. лесничество Вильское Географические координаты: С.Ш.: 55°13'29,1" В.Д.: 42°30'01,6" Дата проведения: 17 августа 2017 года

Квартал 191 Выдел 12 Площадь выдела, га 1.0 Площадь лесопатологического выдела (повреждения, поражения), га 1.00

Состав Питомое насаждение свежий сухой 7Е1С2Б Возраст, лет 35 Полнота исходная - Полнота фактическая - Бонитет II ТЛ/ТУМ Ебр В2 Запас на 1 га 90

Причины ослабления насаждений (код) 343 Повреждение короедом-типографом 338 355 Создание технологической сети, %

Коэффициент	Состав порода	Ярус	Класс Крафта	Возраст породы, лет	Количество учтенных деревьев, шт.	Распределение деревьев по категориям состояния, % от запаса											Доля повреждённых деревьев, %	Признаки повреждения насаждений (код)						Рекомендуемые санитарно-оздоровительные мероприятия									
						без признаков ослабления												код	признак 1		признак 2		признак 3		признак 4		признак 5		признак 6		вид	площадь, га	запас, м ³
						ослабленные	сильно ослабленные	усыхающие	свежий сухой	старый сухой	свежий нетривал, снеговал	старый нетривал, снеговал	свежий бурелом, снеговал	старый бурелом, снеговал	аварийные деревья	% деревьев с наличием признака от числа стволов			код	% деревьев с наличием признака от числа стволов	код	% деревьев с наличием признака от числа стволов	код	% деревьев с наличием признака от числа стволов	код	% деревьев с наличием признака от числа стволов	код						
1	2	3	4	5	6	7	8	9	10	11	12	13	14	15	16	17	18	19	20	21	22	23	24	25	26	27	28	29	30	31	32	33	
7.0	Ель		2	35	-	10	-	-	-	-	40	-	-	-	50	-	90	614	90														
1.0	Сосна		2		-	80	10	5	-	-	5	-	-	-	-	-	5	614	5											Отмена ЛЗМ	1.00	-	
2.0	Берёза		2		-	70	25	-	-	-	5	-	-	-	-	-	5	801	5	832	5												
10.0				Итого:	-	29	5	1	-	-	30	-	-	-	35	-	65												Итого:			-	

Исполнитель: *Инженер-лесопатолог отдела защиты леса и ГЛПМ филиала ФБУ "Рослесозащита" - "ЦЗЛ Нижегородской области"*


подпись

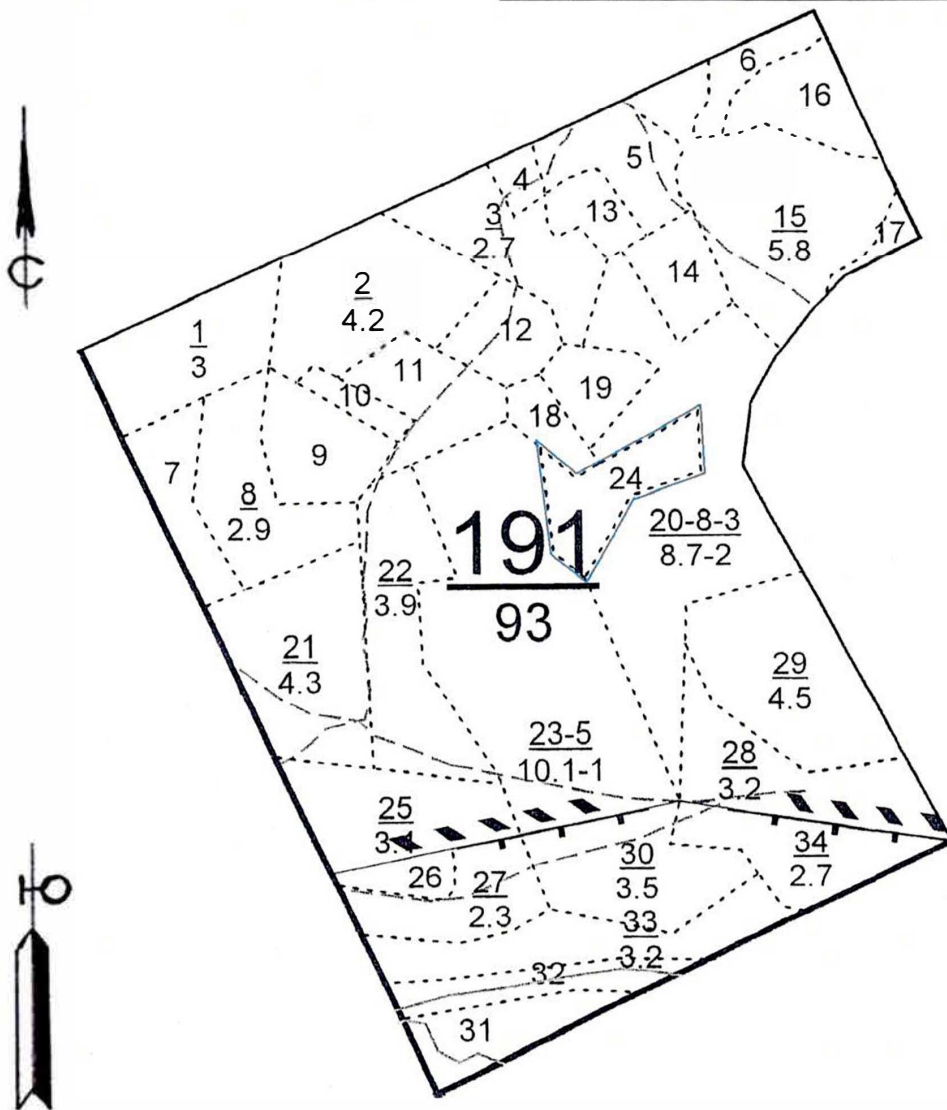
А. С. Леонтьев

ЧЕРТЕЖ

(выкопировка из планшета)

лесных участков, в которых проведено лесопатологическое обследование, назначены санитарно-оздоровительные мероприятия, произведено выделение лесопатологического выдела

(Меж-)районное лесничество	Выкуское	Участковое лесничество	Вильское
Квартала	191	Выдела	24
Площадь лесного(ых) участка(ов), га	1,8	Площадь лесопат. выдела, га	1,8
Количество заложённых ВПП (реласкопических площадок)	-	Площадь ВПП, га	-
Причины ослабления (гибели) насаждений (код)		Оси: 343 доп. 358	
Виды назначенных санитарно-оздоровительных мероприятий		Не требуется	



Геоданные		
Выдел	Широта	Долгота
24	55°13'24.4"	42°30'16.6"
Масштаб 1:10 000		

Условные обозначения	
—	ЛПО
—	ССР
- - -	ВСР
- - -	УНД
ЛПТ	Лесопатологическая глазомерная таксация
	Реласкопические площадки

Чертеж выполнил: _____

(подпись)

/Никифоров А. Ю./

(расшифровка)

Филиал ФБУ "Рослесозащита" - "ЦЗЛ Нижегородской области"

(организация, проводившая работу)

Департамент лесного хозяйства Нижегородской области

(уполномоченный орган субъекта Российской Федерации)

Карточка лесопатологической таксации

Лесничество (лесопарк) Выксунское районное

уч. лесничество Вильское

Географические координаты: С.Ш.: 55°13'24,4" В.Д.: 42°30'16,6"

Дата проведения: 17 августа 2017 года

Квартал 191

Выдел 24

Площадь выдела, га 1.8

Площадь лесопатологического выдела (повреждения, поражения), га

1.80

Состав Погибшее насаждение свежий сухойстой 5Е2С2Б10с

Возраст, лет 80

Полнота исходная -

Полнота фактическая -

Бонитет II

ТЛ/ТУМ Ек С3

Запас на 1 га 90

Причины ослабления насаждений (код)

Создание технологической сети, %

Коэффициент	порода	Ярус	Класс Крафта	Возраст породы, лет	Количество учетных деревьев, шт.	Распределение деревьев по категориям состояния, % от запаса											Доля повреждённых деревьев, %	Признаки повреждения насаждений (код)						Рекомендуемые санитарно-оздоровительные мероприятия																		
						без признаков ослабления												код	признак 1	признак 2	признак 3	признак 4	признак 5	признак 6	код	площадь, га	запас, м³															
						ослабленные	сильно ослабленные	усыхающие	свежий сухойстой	старый сухойстой	свежий ветровал, снеговал	старый ветровал, снеговал	свежий бурелом, снеголом	старый бурелом, снеголом	аварийные деревья	% деревьев с наличием признака от числа стволов												% деревьев с наличием признака от числа стволов	% деревьев с наличием признака от числа стволов	% деревьев с наличием признака от числа стволов	% деревьев с наличием признака от числа стволов	% деревьев с наличием признака от числа стволов										
1	2	3	4	5	6	7	8	9	10	11	12	13	14	15	16	17	18	19	20	21	22	23	24	25	26	27	28	29	30	31	32	33										
5.0	Ель	1	2	80	-	100	-	-	-	-	-	-	-	-	-	-	-	-	-	-	-	-	-	-	-	-	-	-	-	-	-	-	-	-								
2.0	Сосна	1	2	-	-	90	10	-	-	-	-	-	-	-	-	-	-	-	-	-	-	-	-	-	-	-	-	-	-	-	-	-	-	-								
2.0	Береза	1	2	-	-	80	20	-	-	-	-	-	-	-	-	-	-	-	-	-	-	-	-	-	-	-	-	-	-	-	-	-	-	-								
1.0	Осина	1	2	-	-	60	20	20	-	-	-	-	-	-	-	-	-	-	-	-	-	-	-	-	-	-	-	-	-	-	-	-	-	-								
10.0	Итого:				-	90	8	2	-	-	-	-	-	-	-	-	-	-	-	-	-	-	-	-	-	-	-	-	-	-	-	-	-	-								
																															Итого:			Отмена ЛЗМ			1.80					

Исполнитель: Инженер-лесопатолог отдела защиты леса и ГЛПМ филиала ФБУ "Рослесозащита" - "ЦЗЛ Нижегородской области"


подпись

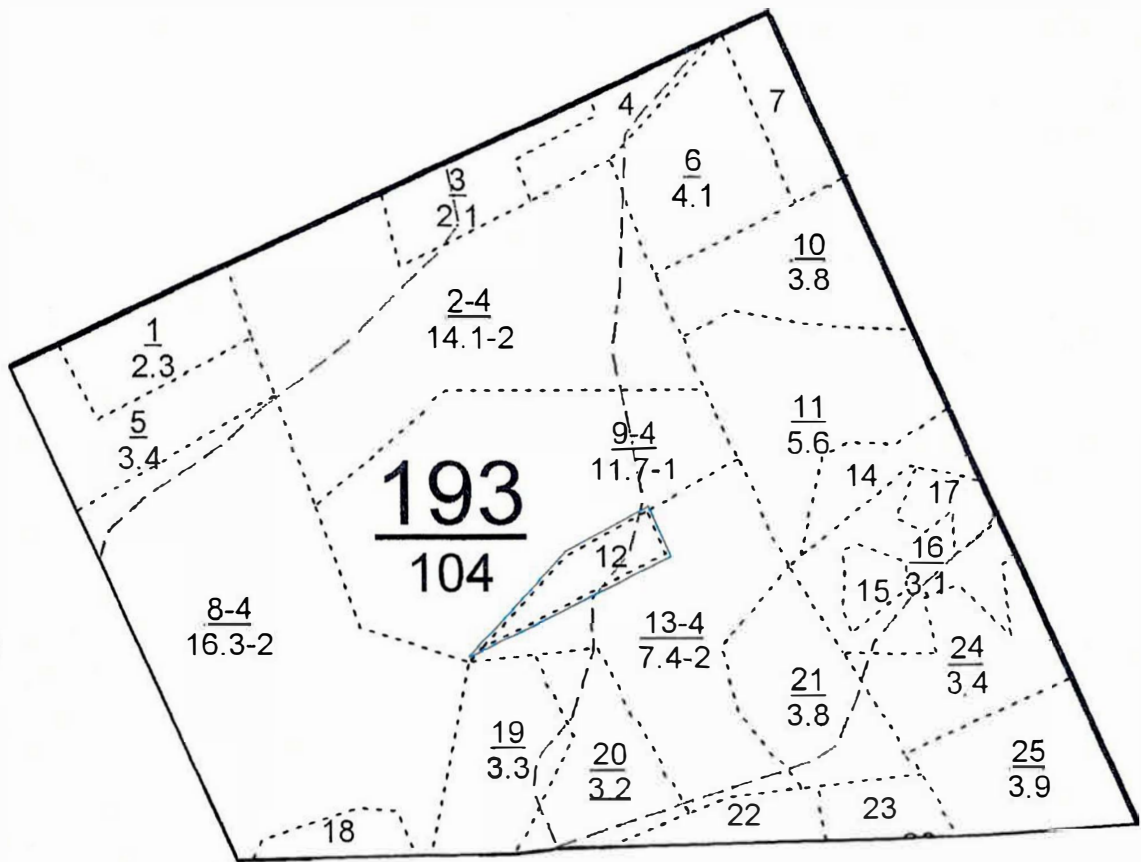
А. С. Леоненков

ЧЕРТЕЖ

(выкопировка из планшета)

лесных участков, в которых проведено лесопатологическое обследование, назначены санитарно-оздоровительные мероприятия, произведено выделение лесопатологического выдела

(Меж-)районное лесничество	Выкунское	Участковое лесничество	Вильское
Квартала	193	Выдела	12
Площадь лесного(ых) участка(ов), га	1,1	Площадь лесопат. выдела, га	1,1
Количество заложённых ВПП (реласкопических площадок)	-	Площадь ВПП, га	-
Причины ослабления (гибели) насаждений (код)		Осп:343 доп.	
Виды назначенных санитарно-оздоровительных мероприятий		Не требуется	



Геоданные		
Выдел	Широта	Долгота
12	55°14'14.2"	42°33'23.2"
Масштаб 1:10 000		

Условные обозначения	
	ЛПО
	ССР
	ВСП
	УНД
	ЛПГ
	Лесопатологическая глазомерная таксация
	Реласкопические площадки

Чертеж выполнил: _____

(подпись)

/Никифоров А. Ю./

(расшифровка)

Филиал ФБУ "Рослесозащита" - "ЦЗЛ Нижегородской области"

(организация, проводившая работу)

Департамент лесного хозяйства Нижегородской области

(уполномоченный орган субъекта Российской Федерации)

Карточка лесопатологической таксации

Лесничество (лесопарк) Выксунское районное уч. лесничество Вильское Географические координаты: С.Ш.: 55°14'14,2" В.Д.: 42°33'23,2" Дата проведения: 17 августа 2017 года

Квартал 193 Выдел 12 Площадь выдела, га 1.1 Площадь лесопатологического выдела (повреждения, поражения), га 1.10

Состав Погибшее насаждение свежий сухойстой 7Е1С2В Возраст, лет 45 Полнота исходная - Полнота фактическая - Бонитет II ТЛ/ГУМ Смч ВЗ Запас на 1 га 80

Причины ослабления насаждений (код) 343 Повреждение короедом-типографом Создание технологической сети, %

Коэффициент	Состав породы	Ярус	Класс Крафта	Возраст породы, лет	Количество учтенных деревьев, шт.	Распределение деревьев по категориям состояния, % от запаса											Доля поврежденных деревьев, %	Признаки повреждения насаждений (код)						Рекомендуемые санитарно-оздоровительные мероприятия											
						без признаков ослабления												код	признак 1		признак 2		признак 3		признак 4		признак 5		признак 6		вид	площадь, га	запас, м ³		
						ослабленные	сильно ослабленные	усыхающие	свежий сухойстой	старый сухойстой	свежий ветровал, снеговал	старый ветровал, снеговал	свежий бурелом, снеголом	старый бурелом, снеголом	аварийные деревья	% деревьев с наличием признака от числа стволов			код	% деревьев с наличием признака от числа стволов	код	% деревьев с наличием признака от числа стволов	код	% деревьев с наличием признака от числа стволов	код	% деревьев с наличием признака от числа стволов									
1	2	3	4	5	6	7	8	9	10	11	12	13	14	15	16	17	18	19	20	21	22	23	24	25	26	27	28	29	30	31	32	33			
7.0	Ель		2	45	-	5	5	-	-	-	45	-	-	-	45	-	90	614	90																
1.0	Сосна		2		-	80	20	-	-	-	-	-	-	-	-	-																	Отмена ЛЗМ	1.10	-
2.0	Берёза		2		-	50	40	10	-	-	-	-	-	-	-	-																			
10.0	Итого:				-	22	13	2	-	-	32	-	-	-	31	-	63																		

Исполнитель Инженер-лесопатолог отдела защиты леса и ГЛПМ филиала ФБУ "Рослесозащита" - "ЦЗЛ Нижегородской области"


подпись

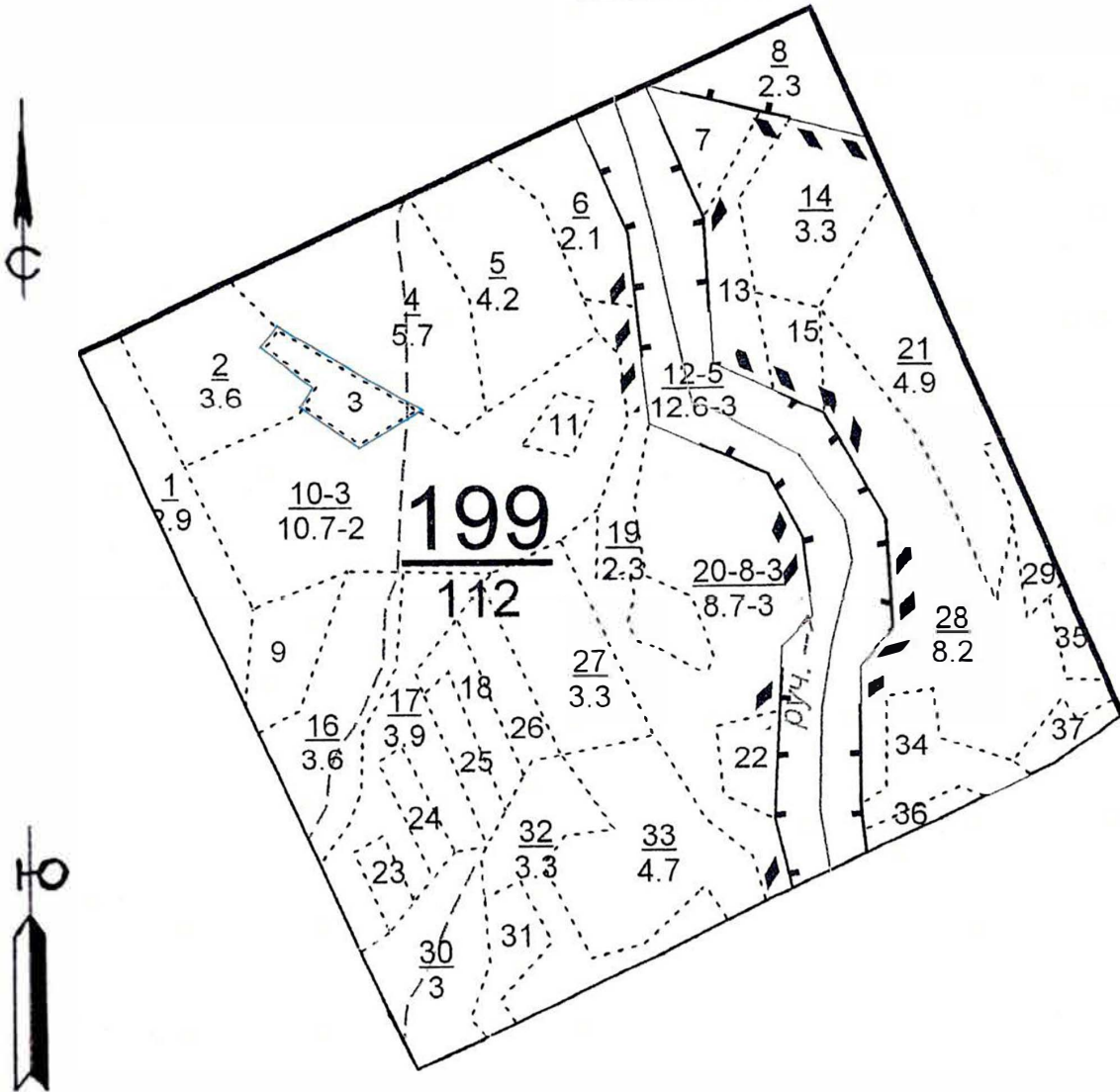
А. С. Леоненков

ЧЕРТЕЖ

(выкопировка из планшета)

лесных участков, в которых проведено лесопатологическое обследование, назначены санитарно-оздоровительные мероприятия, произведено выделение лесопатологического выдела

(Меж-)районное лесничество	Выкуское	Участковое лесничество	Вильское
Квартала	199	Выдела	3
Площадь лесного(ых) участка(ов), га	1,0	Площадь лесопат. выдела, га	1,0
Количество заложённых ВПП (реласкопических площадок)	-	Площадь ВПП, га	-
Причины ослабления (гибели) насаждений (код)		Оси:343	доп. -
Виды назначенных санитарно-оздоровительных мероприятий		Не требуется	



Геоданные		
Выдел	Широта	Долгота
3	55°12'37.7"	42°29'26.0"
Масштаб 1:10 000		

Условные обозначения	
—	ЛПО
—	ССР
- - -	ВСР
- - -	УНД
ЛПТ	Лесопатологическая глазомерная таксация Реласкопические площадки

Чертеж выполнил: _____

(Handwritten signature)
(подпись)

/Никифоров А. Ю./

(расшифровка)

Филиал ФБУ "Рослесозащита" - "ЦЗЛ Нижегородской области"

(организация, проводившая работу)

Департамент лесного хозяйства Нижегородской области

(уполномоченный орган субъекта Российской Федерации)

Карточка лесопатологической таксации

Лесничество (лесопарк) Выксунское районное уч. лесничество Вильское Географические координаты: С.Ш.: 55°12'37,7" В.Д.: 42°29'26,0" Дата проведения: 17 августа 2017 года

Квартал 199 Выдел 3 Площадь выдела, га 1.0 Площадь лесопатологического выдела (повреждения, поражения), га 1.00

Состав Погибшее насаждение свежий сухостой 10Е Возраст, лет 45 Полнота исходная - Полнота фактическая - Бонитет II ТЛ/ТУМ Е.бр В2 Запас на 1 га 110

Причины ослабления насаждений (код) 343 Повреждение каредам-типографом Создание технологической сети, %

Состав		Ярус	Класс Крафта	Возраст пород, лет	Количество учтенных деревьев, шт.	Распределение деревьев по категориям состояния, % от запаса											Доля повреждённых деревьев, %	Признаки повреждения насаждений (код)						Рекомендуемые санитарно-оздоровительные мероприятия									
						без признаков ослабления	ослабленные	сильно ослабленные	умывающие	свежий сухостой	старый сухостой	снежный вострогал, снегогал	старый вострогал, снегогал	свежий бурелом, снеголом	старый бурелом, снеголом	аварийные деревья		признак 1	признак 2	признак 3	признак 4	признак 5	признак 6	вид	площадь, га	запас, м ³							
Кoeffициент	порода	3	4	5	6	7	8	9	10	11	12	13	14	15	16	17	18	19	20	21	22	23	24	25	26	27	28	29	30	31	32	33	
10.0	Ель	1	2	45	-	5	5	-	-	-	35	-	-	-	55	-	90	614	90												Отмена ТЗМ	1.00	-
10.0				Итого:	-	5	5	-	-	-	35	-	-	-	55	-	90													Итого:		-	

Исполнитель: Инженер-лесопатолог отдела защиты леса и ГЛПМ филиала ФБУ "Рослесозащита" - "ЦЗЛ Нижегородской области"


подпись

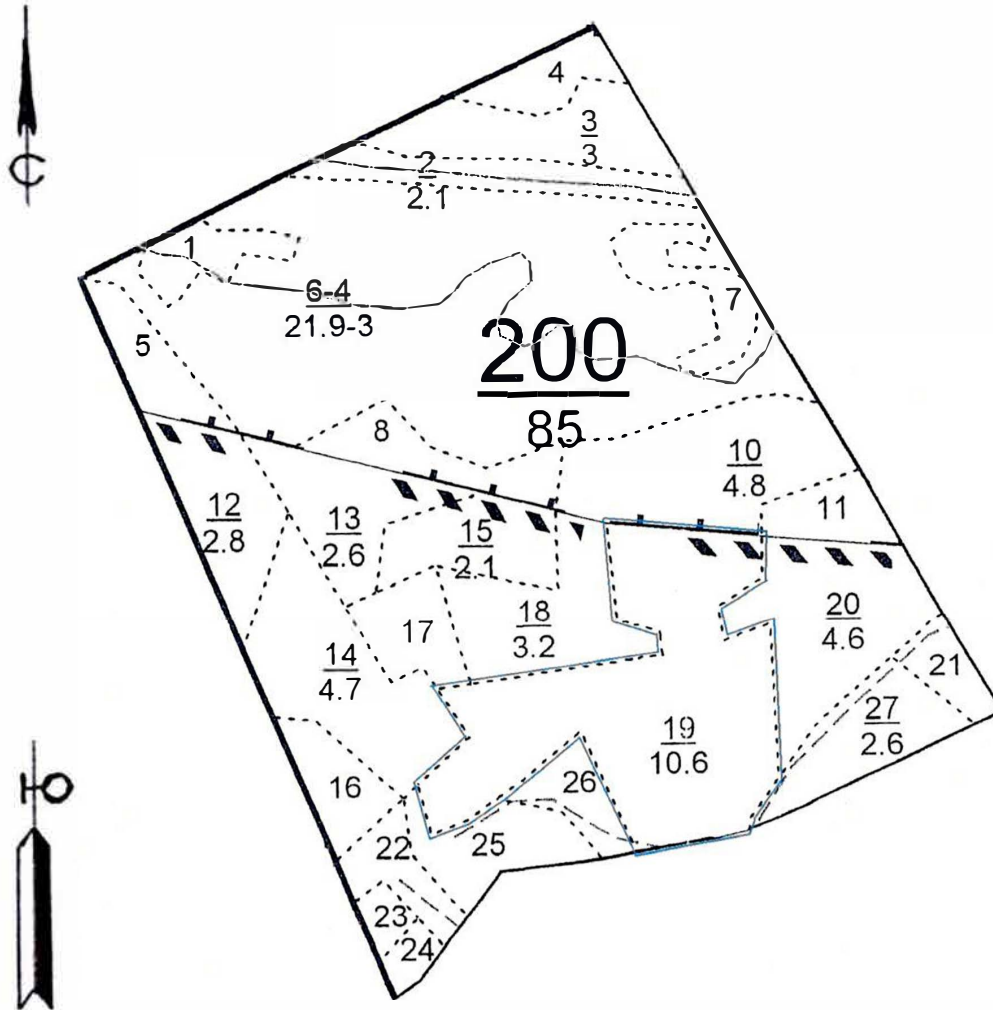
А. С. Леонтьев

ЧЕРТЕЖ

(выкопировка из планшета)

лесных участков, в которых проведено лесопатологическое обследование, назначены санитарно-оздоровительные мероприятия, произведено выделение лесопатологического выдела

(Меж-)районное лесничество	<u>Выксунское</u>	Участковое лесничество	<u>Вильское</u>
Квартала	<u>200</u>	Выдела	<u>19</u>
Площадь лесного(ых) участка(ов), га	<u>10,6</u>	Площадь лесопат. выдела, га	<u>10,6</u>
Количество заложённых ВПП (реласкопических площадок)	-	Площадь ВПП, га	-
Причины ослабления (гибели) насаждений (код)		Осн:343	доп. -
Виды назначенных санитарно-оздоровительных мероприятий		Не требуется	



Геоданные		
Выдел	Широта	Долгота
19	55°12'34,8"	42°30'44,0"
Масштаб 1:10 000		

Условные обозначения	
	ЛПО
	ССР
	ВСР
	УНД
	ЛПТ
	Лесопатологическая глазомерная таксация
	Реласкопические площадки

Чертеж выполнил: _____

(подпись)

/Никифоров А. Ю./

(расшифровка)

Филиал ФБУ "Рослесозащита" - "ЦЗЛ Нижегородской области"

(организация, проводившая работу)

Департамент лесного хозяйства Нижегородской области

(уполномоченный орган субъекта Российской Федерации)

Карточка лесопатологической таксации

Лесничество (лесопарк) Выксунское районное

уч. лесничество Вильское

Географические координаты: С.Ш.: 55°12'34,8" В.Д.: 42°30'44,0"

Дата проведения: 17 августа 2017 года

Квартал 200 Выдел 19

Площадь выдела, га 10.6

Площадь лесопатологического выдела (повреждения, поражения), га 10.60

Состав Погибшее насаждение свежий сухойстой ЗЕ1Е2Е1С2Б1Ос

Возраст, лет 75

Полнота исходная -

Полнота фактическая -

Бонитет II

ТЛ/ТУМ Еч ВЗ

Запас на 1 га 60

Причины ослабления насаждений (код)

Создание технологической сети, %

Коэффициент	Состав порода	Ярус	Класс Крафта	Возраст породы, лет	Количество учтенных деревьев, шт.	Распределение деревьев по категориям состояния, % от запаса												Доля поврежденных деревьев, %	Признаки повреждения насаждений (код)						Рекомендуемые санитарно-оздоровительные мероприятия							
						без признаков ослабления	ослабленные	сильно ослабленные	усыхающие	свежий сухойстой	старый сухойстой	свежий нетронул, снеготол	старый нетронул, снеготол	свежий бурелом, снеготол	старый бурелом, снеготол	аварийные деревья	признак 1		признак 2		признак 3		признак 4		признак 5		признак 6		инд	площадь, га	запас, м³	
																	код		% деревьев с наличием признака от числа стволов	код	% деревьев с наличием признака от числа стволов	код	% деревьев с наличием признака от числа стволов	код	% деревьев с наличием признака от числа стволов	код	% деревьев с наличием признака от числа стволов	код				% деревьев с наличием признака от числа стволов
1	2	3	4	5	6	7	8	9	10	11	12	13	14	15	16	17	18	19	20	21	22	23	24	25	26	27	28	29	30	31	32	33
3.0	Ель	1	2	75	-	80	20	-	-	-	-	-	-	-	-	-	-	-	-	-	-	-	-	-	-	-	-	-	-	-	-	
1.0	Ель	1	2	60	-	80	20	-	-	-	-	-	-	-	-	-	-	-	-	-	-	-	-	-	-	-	-	-	-	-	-	
2.0	Ель	1	2	100	-	80	20	-	-	-	-	-	-	-	-	-	-	-	-	-	-	-	-	-	-	-	-	-	-	-	-	
1.0	Сосна	1	2	-	-	80	20	-	-	-	-	-	-	-	-	-	-	-	-	-	-	-	-	-	-	-	-	-	-	-	-	
2.0	Береза	1	2	80	-	85	15	-	-	-	-	-	-	-	-	-	-	-	-	-	-	-	-	-	-	-	-	-	-	-	-	
1.0	Осина	1	2	80	-	70	30	-	-	-	-	-	-	-	-	-	-	-	-	-	-	-	-	-	-	-	-	-	-	-	-	
10.0				Итого:	-	80	20	-	-	-	-	-	-	-	-	-	-	-	-	-	-	-	-	-	-	-	-	-	-	-	-	-

Исполнитель: Инженер-лесопатолог отдела защиты леса и ГЛЛМ филиала ФБУ "Рослесозащита" - "ЦЗЛ Нижегородской области"


подпись

А. С. Леоненков