

УТВЕРЖДАЮ
Руководитель Кстовского районного лесничества
Нижегородской области

В.Б. Лапшин

Дата "28" 03 2018 года



АКТ
лесопатологического обследования № 32 от "19" 03 2018 года
лесных насаждений в Кстовском районном лесничестве
Нижегородской области

Способ лесопатологического обследования: 1. Визуальный

2. Инструментальный

Место проведения

Участковое лесничество	Урочище (дача)	Квартал (кварталы)	Выдел (выделы)	Площадь га
Кстовское		75	5	10,4
Кстовское		19	8	1,0
				11,4

Лесопатологическое обследование проведено на общей площади 11,4 га.

Результаты проведения лесопатологических обследований лесных насаждений за октябрь месяц 2017 года

Субъект Российской Федерации
Участковое лесничество

Нижегородская область
Работкинское

Лесничество (лесопарк)
Урочище (лесная дача)

Кстовское районное

Дата: **24 октября 2017 года**

1	2	3	4	5	6	7	Таксационная характеристика										18	Распределение деревьев по категориям состояния, % от запаса											30	31	32	33	34		35																																
							8	9	10	11	12	13	Полнота		16	17		19	20	21	22	23	24	25	26	27	28	29					Причины ослабления, повреждения	Вид		Площадь, га																															
Состав	Порода	Возраст, лет	Средняя высота, м	Средний диаметр см	Тип леса	исходная							после удаления деревьев, подл рубке	Болезнь			Запас древесины (общий), м ³ /га												без признаков ослабления	ослабленные	сильно ослабленные	усыхающие			свежий сухой		старый сухой	свежий ветровал, снеговал	старый ветровал, снеговал	свежий бурелом, снеголом	старый бурелом, снеголом	аварийные деревья и																									
<i>Работкинское участковое лесничество</i>																																																																			
75	5	10,4	Защитные леса	Лесопарковые зоны	-	10,4	9,6	Сосна	103	29	32	Сдвб	0,7	0,63	1	355	202	15	43	6	1	-	3	-	32	-	-	-	-	-	-	-	132	42	Корневая губка	10	ВСП	10,4																													
							0,4	Береза	103	25	32					15	8	-	88	-	-	12	-	-	-	-	-	-	-	-	-	-	153	12		12																															
							Итого:																																																												
19	8	1,0	Защитные леса	Лесопарковые зоны ОЗУ учки леса вокруг населен пунктов и садов. обществ.	-	1,0	10,0	Сосна	63	22	24	Сдвб	0,8	0,63	1	300	127	51	28	14	-	1	6	-	-	-	-	-	-	-	-	160	21	Корневая губка	21	ВСП	1,0																														
							Итого:																																																												
Итого:			11,4		11,4																							21		41		10		21		0,0		11,4		0,0		0,0																									
																																Сплошная санитарная рубка (ССР)		0,0																																	
																																Выборочная санитарная рубка (ВСП)		11,4																																	
																																Уборка неликвидной древесины (УНД)		0,0																																	
																																Рубка аварийных деревьев		0,0																																	

Исполнители работ по проведению лесопатологического обследования:

главный специалист филиала ФБУ "Рослесозащита" - ЦЗЛ Нижегородской области

инженер по охране труда филиала ФБУ "Рослесозащита" - ЦЗЛ Нижегородской области

 _____ подпись	С.А.Корепанов _____ ФИО	_____ телефон
 _____ подпись	С.В.Стеблев _____ ФИО	_____ телефон

1. Визуальное лесопатологическое обследование

Наземное

Дистанционное

1.1. Общая площадь обследованных лесотаксационных выделов составляет 11,4 га. Общая площадь повреждённых участков леса, требующих проведения мероприятий по предупреждению распространения вредных организмов в виде выборочных или сплошных санитарных рубок, а также мероприятий по ликвидации очагов вредных организмов в виде выборочных рубок, составила 11,4 га. На площади 11,4 га фактическая таксационная характеристика лесных насаждений соответствует (не соответствует) таксационному описанию (нужное подчеркнуть); Причины несоответствия: - .

1.2. Лесные насаждения с нарушенной и утраченной устойчивостью выявлены на площади 11,4 га

Участковое лесничество	Урочище (дача)	Квартал	Выдел	Площадь, га		Причина ослабления (гибели)
				с нарушенной устойчивостью	с утраченной устойчивостью	
Кстовское		75	5	10,4	-	Корневая губка
Кстовское		19	8	1,0	-	
Итого:				11,4	-	

Состояние обследованных лесных насаждений приведено в приложениях 1.1-1.4 к Акту в зависимости от метода проведения ЛПО.

1.3. В обследованных лесных участках прогнозируется:

Прогноз	Площадь, га
Ослабление лесных насаждений	-
Усыхание лесных насаждений различной степени	11,4

1.4. Обнаружено загрязнение лесного участка отходами и выбросами:

Промышленными

Быговыми

Вид загрязнения	Размеры загрязнения			Объём, кубм	Площадь, загрязнения, га
	длина, м	ширина, м	высота, м		

ЗАКЛЮЧЕНИЕ:

Оценка текущего санитарного и лесопатологического состояния лесных насаждений, назначенные профилактические мероприятия по защите лесов, агитационные мероприятия:

Обследованные сосновые насаждения поражены корневой губкой (*Heterobasidion annosum* (Fr.) Bref.) (466) в различной степени (от 5 % до 15 %). Кроме того, в квартале 75, выдел 5 выявлены очаги бактериального заболесвания березы (50 %).

Для предотвращения развития негативных процессов в обследованных насаждениях, угрозой полной их гибели рекомендуется провести санитарно-оздоровительные мероприятия в виде выборочных санитарных рубок в насаждениях, поражённых корневой губкой.

Главный специалист
филиала ФБУ «Рослесозащита» -
ЦЗЛ Нижегородской области, канд. с.х. наук

С.А. Корепанов

Инженер по охране труда
филиала ФБУ «Рослесозащита» -
ЦЗЛ Нижегородской области

С.В. Стеблев

2. Инструментальное лесопатологическое обследование лесного участка в квартале 75, выдел 5

2.1. На площади 10,4 га фактическая таксационная характеристика лесных насаждений соответствует (не соответствует) таксационному описанию (нужное подчеркнуть). Причины несоответствия: - .

Ведомость лесных участков с выявленными несоответствиями таксационным описаниям приведена в приложении 1 к Акту

2.2. Состояние насаждений: **с нарушенной устойчивостью**

V

с утраченной устойчивостью

-

Причины повреждения:

Основная причина ослабления: поражение соснового древостоя корневой губкой (*Heterobasidion annosum* (Fr.) Bref.) (466);

Дополнительные причины: рак смоляной (371), бурелом прошлых лет (822), бактериальные заболевания березы (391).

Описание повреждений насаждений:

Основные признаки ослабления: усыхание и ажурность кроны, дехромация хвои, снижение прироста, суховершинность, сломы стволов в средней части ствола и под кроной;

Дополнительные признаки ослабления: наличие на стволе деревьев сосны раковых ран, на стволе деревьев березы бурых подтеков.

Фактический отпад: текущий – 4 м³/га; общий – 130 м³/га.

В том числе:

заселено (отработано) стволовыми вредителями

Вид вредителя	Порода	Встречаемость, %			Степень заселения лесного насаждения (слабая, средняя, сильная)	
		заселённых деревьев по категориям				отработанных деревьев
		I-II	III	IV		

повреждено огнем

Порода	Вид пожара	Состояние корневых лап		Состояние корневой шейки		Подсушивание луба	
		% поврежденных огнём корней	% деревьев с данным повреждением	ожог корневой шейки по окружности (1/4; 2/4; 3/4; более 3/4)	% деревьев с данным повреждением	по окружности (1/4; 2/4; 3/4; более 3/4)	% деревьев с данным повреждением
-	-	-	-	-	-	-	-

заражено болезнями

Вид	Порода	Встречаемость (% заражённых деревьев)	Степень поражения лесного насаждения (слабая, средняя, сильная)
Корневая губка	Сосна	10	Средняя
Рак смоляной	Сосна	7	Слабая
Бактериальные заболевания березы	Береза	12	Слабая

Выборке подлежит, % деревьев от общего запаса насаждения:

Категории санитарного состояния	Подлежит выборке по санитарному состоянию, %	Причины назначения
ослабленных	-	
сильно ослабленных	6	Поражение корневой губкой (сильнооажурная крона, дехромация хвои, суховершинность или отсутствие прироста)
усыхающих	1	
свежего сухостоя	-	
в т.ч. свежего ветровала	-	
свежего бурелома	-	
старого сухостоя	3	
в т.ч. старого ветровала	-	
старого бурелома	-	
аварийных деревьев	-	
Итого:	10	

Полнота лесного насаждения после уборки деревьев, подлежащих рубке, составит **0.63**;

Критическая полнота для данной категории лесных насаждений составляет: **0.3**

ЗАКЛЮЧЕНИЕ

С целью предотвращения негативных процессов или ущерба от их воздействия назначено: *произвести санитарно-оздоровительное мероприятие в виде выборочной санитарной рубки, т.к. полнота насаждения после удаления деревьев, подлежащих рубке, не снизится ниже критического значения (0.3) установленного для сосновых насаждений в лесопарковой зоне защитных лесов.*

Технология рубки: *среднепосечная*;

Запас деревьев, подлежащих рубке: по санитарному состоянию – 38 м³/га;

Участковое лесничество	Урочище (дача)	Квартал	Выдел	Площадь выдела, га	Вид мероприятия	Площадь мероприятия, га	Порода	Запас на выдел, подлежащий рубке, куб. м.	Крайние сроки проведения
Кстовское		75	5	10.4	ВСП	10.4	Сосна	374	II квартал 2018 года
							Береза	21	
							Итого:	395	

Меры по обеспечению возобновления: - ;

Мероприятия, необходимые для предупреждения заражения или повреждения смежных насаждений, осуществляются в соответствии с правилами санитарной безопасности от 20 мая 2017 г. № 607, а также в соответствии с правилами осуществления мероприятий по предупреждению распространения вредных организмов от 12.09.2016 г. № 470.

Сведения для расчёта степени повреждения:

год образования старого сухостоя – 2012-2016 гг.;

основная причина повреждения древесины: - наличие комлевой гнили у деревьев сосны, пораженных корневой губкой;

Дата проведения обследования: 24 октября 2017 года

Исполнители работ по проведению лесопатологического обследования:

Главный специалист
филиала ФБУ «Рослесозащита» -
ЦЗЛ Нижегородской области, канд. с.х. наук

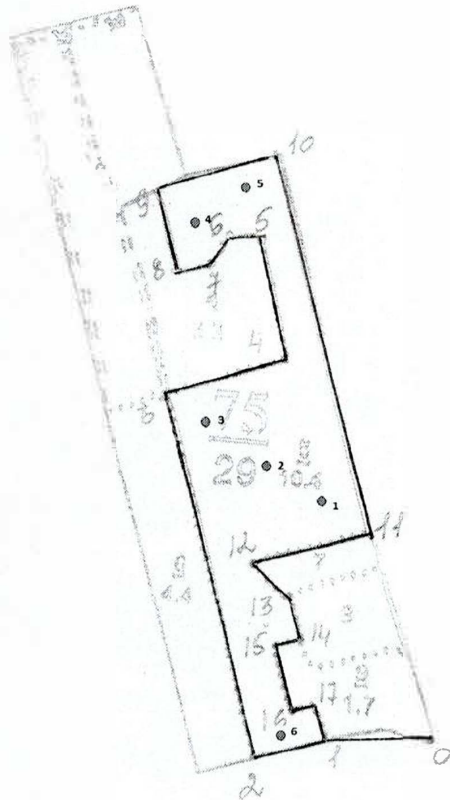
 С.А. Корпанов

Инженер по охране труда
филиала ФБУ «Рослесозащита» -
ЦЗЛ Нижегородской области

 С.В. Стеблев

Абрис участка леса

в квартале 75, выдел 5 площадью 10,4 га
Кстовского участкового лесничества Кстовского районного лесничества,
намеченного под выборочную санитарную рубку
М 1:10000



Условные обозначения:

месторасположение реласкопической площадки (пробной площади)

№ выдела	Ленты (круговой площадки) перечёта						
	№ ленты (площадки)	Географические координаты		длина, м	ширина, м	радиус, м	площадь, га
		Широта	Долгота				
5	1	56 01'51,6"	44 06'46,5"				
	2	56 01'52,0"	44 06'45,1"				
	3	56 01'52,1"	44 06'41,3"				
	4	56 01'55,7"	44 06'34,1"				
	5	56 02'02,6"	44 06'34,1"				
	6	56 01'41,5"	44 06'45,3"				

Номера точек	Географические координаты		Румбы линий	Длина, м	Номера точек	Географические координаты		Румбы линий	Длина, м
	Широта	Долгота				Широта	Долгота		
0-1	56 01'43,3"	44 06'54,7"	ЮЗ 65	130	9-10	56 02'04,9"	44 06'32,2"	СВ 64	180
1-2	56 01'41,6"	44 06'48,8"	ЮЗ 65	110	10-11	56 02'06,6"	44 06'40,8"	ЮВ 20	510
2-3	56 01'43,6"	44 06'43,6"	СЗ 18	430	11-12	56 01'52,1"	44 06'51,6"	ЮЗ 72	65
3-4	56 01'55,9"	44 06'33,4"	СВ 68	158	12-13	56 01'49,8"	44 06'41,4"	ЮВ 51	65
4-5	56 01'58,1"	44 06'41,7"	СЗ 18	170	13-14	56 01'48,3"	44 06'42,1"	ЮВ 15	70
5-6	56 02'03,5"	44 06'39,6"	З 0	45	14-15	56 01'46,6"	44 06'44,5"	ЮЗ 75	35
6-7	56 02'02,8"	44 06'34,9"	ЮЗ 35	50	15-16	56 01'45,9"	44 06'43,3"	ЮВ 18	40
7-8	56 02'02,8"	44 06'36,2"	З 0	40	16-17	56 01'43,5"	44 06'45,1"	СВ 74	40
8-9	56 02'03,3"	44 06'32,8"	СЗ 18	110	17-1	56 01'43,5"	44 06'46,4"	ЮВ 23	55

Исполнители работ по проведению лесопатологического обследования:

Главный специалист
филиала ФБУ «Рослесозащита» -
ЦЗЛ Нижегородской области, канд. с.х. наук



С.А.Корепанов

Дата составления документа 27.10.2017 г.

Телефон 8 (831) 428-94-27

Филиал ФБУ "Рослесозащита" - ЦЗЛ Нижегородской области

(организация, проводившая работу)

Департамент лесного хозяйства Нижегородской области

(уполномоченный орган субъекта Российской Федерации)

Карточка лесопатологической таксации

Лесничество (лесопарк) Кстовское районное

уч. лесничество Кстовское

Географические координаты: С.Ш.: 56°01'51,6" В.Д.: 44°06'46,5" Дата проведения: 24 октября 2017 года

Квартал 75

Выдел 5

Площадь выдела, га 10,4

Площадь лесопатологического выдела (повреждения, поражения), га 10,40

Состав 10С+Б

Возраст, лет 103

Полнота исходная 0,70

Полнота фактическая 0,46

Бонитет I

ТЛТУМ Слуб С₂

Запас на 1 га 370

Причины ослабления насаждений (код) 466

Корневая губка

371 721 822 391

Создание технологической сети, % 0

Коэффициент	порода	Ярус	Класс Крафта	Возраст породы, лет	Количество учтенных деревьев, шт.	Распределение деревьев по категориям состояния, % от запаса											Доля повреждённых деревьев, %	Признаки повреждения насаждений (код)						Рекомендуемые санитарно-оздоровительные мероприятия								
						без признаков ослабления	ослабленные	сильно ослабленные	усыхающие	свежий сухостой	старый сухостой	свежий ветровал, стоговал	старый ветровал, стоговал	свежий бурелом, снеголом	старый бурелом, снеголом	аварийные деревья		код	% деревьев с наличием признака от числа стволов	код	% деревьев с наличием признака от числа стволов	код	% деревьев с наличием признака от числа стволов	код	% деревьев с наличием признака от числа стволов	код	% деревьев с наличием признака от числа стволов	код	вид	площадь, га	запас, м ³	
																																7
9,6	Сосна	1	2	103	202	15	43	6	1	-	3	-	32	-	-	-	42	132	3	102	1	101	3	801	1	803	10	806	5	ВСП	10,40	374
0,4	Береза	1	2	103	8	-	88	-	-	12	-	-	-	-	-	-	12	153	50	-	-	-	-	-	-	-	-	-	-	-	-	21
10,0	Итого:				210	14	45	6	1	-	3	-	31	-	-	-	41							Итого:			395					

Исполнитель: главный специалист филиала ФБУ "Рослесозащита" - ЦЗЛ Нижегородской области


подпись

С.А.Корепанов

2. Инструментальное лесопатологическое обследование лесного участка в квартале 19, выдел 8

2.1. На площади 1,0 га фактическая таксационная характеристика лесных насаждений соответствует (не соответствует) таксационному описанию (нужное подчеркнуть). Причины несоответствия: - .

Ведомость лесных участков с выявленными несоответствиями таксационным описаниям приведена в приложении 1 к Акту

2.2. Состояние насаждений: **с нарушенной устойчивостью**
с утраченной устойчивостью

V

-

Причины повреждения:

Основная причина ослабления: поражение соснового древостоя корневой губкой (*Heterobasidion annosum* (Fr.) Bref.) (466);

Дополнительные причины: рак смоляной (371).

Описание повреждений насаждений:

Основные признаки ослабления: усыхание и ажурность кроны, дехромация хвои, снижение прироста, суховершинность, сломы стволов в средней части ствола и под кроной;

Дополнительные признаки: ослабления наличие на стволах раковых ран

Фактический отпад: текущий – 3 м³/га; общий – 21 м³/га.

В том числе:

заселено (отработано) стволовыми вредителями

Вид вредителя	Порода	Встречаемость, %			отработанных деревьев	Степень заселения лесного насаждения (слабая, средняя, сильная)
		заселённых деревьев по категориям				
		I-II	III	IV		

повреждено огнем

Порода	Вид пожара	Состояние корневых лап		Состояние корневой шейки		Подсушивание луба	
		% поврежденных огнём корней	% деревьев с данным повреждением	ожог корневой шейки по окружности (1/4; 2/4; 3/4; более 3/4)	% деревьев с данным повреждением	по окружности (1/4; 2/4; 3/4; более 3/4)	% деревьев с данным повреждением
-	-	-	-	-	-	-	-

заражено болезнями

Вид	Порода	Встречаемость (% заражённых деревьев)	Степень поражения лесного насаждения (слабая, средняя, сильная)
Корневая губка	Сосна	15	Средняя

Выборке подлежит, % деревьев от общего запаса насаждения:

Категории санитарного состояния	Подлежит выборке по санитарному состоянию, %	Причины назначения
ослабленных	-	
сильно ослабленных	14	Поражение корневой губкой (сильноажурная крона, дехромация хвои, суховершинность или отсутствие прироста)
усыхающих	-	
свежего сухостоя	1	
в т.ч. свежего ветровала	-	
свежего бурелома	-	
старого сухостоя	6	
в т.ч. старого ветровала	-	
старого бурелома	-	
аварийных деревьев	-	
Итого:	21	

Полнота лесного насаждения после уборки деревьев, подлежащих рубке, составит **0.63**;

Критическая полнота для данной категории лесных насаждений составляет: **не лимитируется.**

ЗАКЛЮЧЕНИЕ

С целью предотвращения негативных процессов или ущерба от их воздействия назначено: *произвести санитарно-оздоровительное мероприятие в виде выборочной санитарной рубки.*

Технология рубки: *среднепосечная;*

Запас деревьев, подлежащих рубке: по санитарному состоянию – 63,0 м³/га;

Участковое лесничество	Урочище (дача)	Квартал	Выдел	Площадь выдела, га	Вид мероприятия	Площадь мероприятия, га	Порода	Запас на выдел, подлежащий рубке, кбм.	Крайние сроки проведения
Кстовское		19	8	1,0	ВСП	1,0	Сосна	63,0	II квартал 2018 года
							Итого:	63,0	

Меры по обеспечению возобновления: - ;

Мероприятия, необходимые для предупреждения заражения или повреждения смежных насаждений, осуществляются в соответствии с правилами санитарной безопасности от 20 мая 2017 г. № 607, а также в соответствии с правилами осуществления мероприятий по предупреждению распространения вредных организмов от 12.09.2016 г. № 470.

Сведения для расчёта степени повреждения:

год образования старого сухостоя – 2012-2016 гг.;

основная причина повреждения древесины: - наличие комлевой гнили у деревьев сосны, пораженных корневой губкой;

Дата проведения обследования: 24 октября 2017 года

Исполнители работ по проведению лесопатологического обследования:

Главный специалист
филиала ФБУ «Рослесозащита» -
ЦЗЛ Нижегородской области, канд. сх. наук



С.А. Корепанов

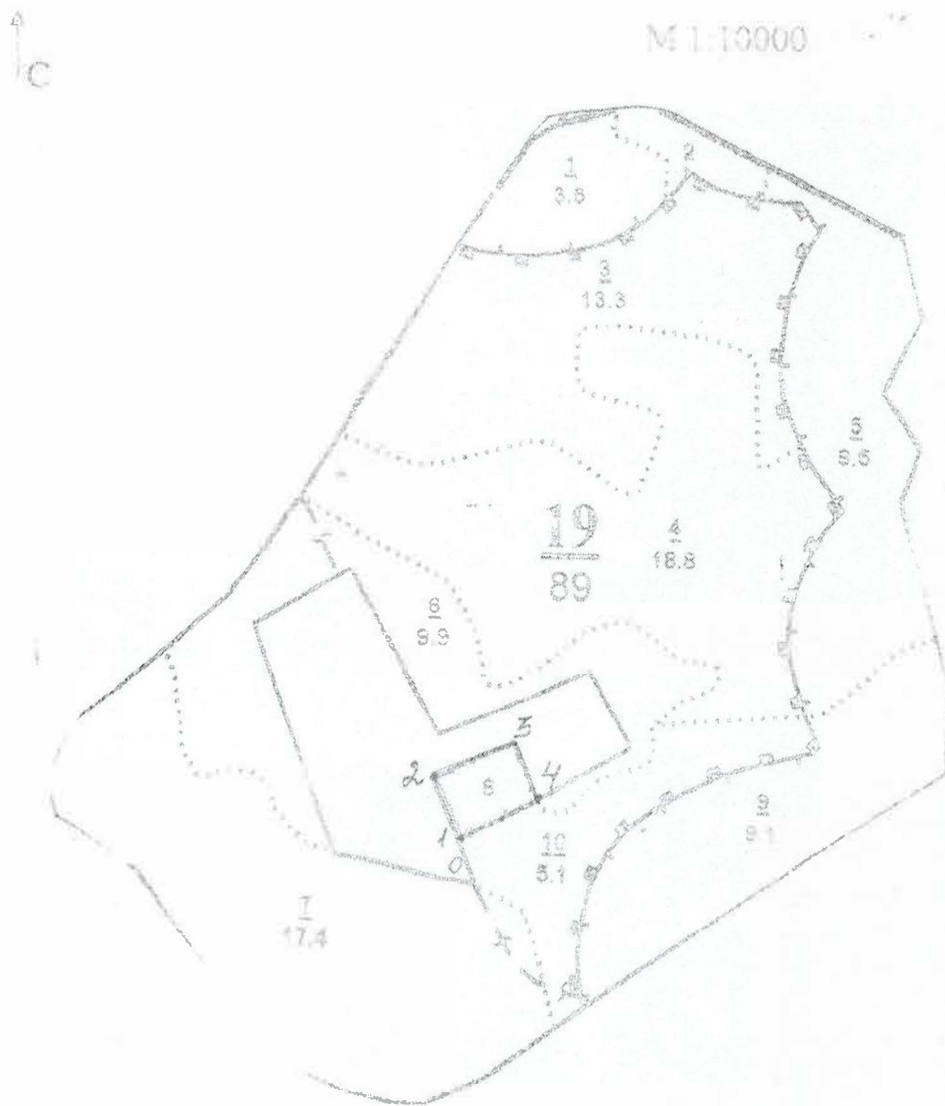
Инженер по охране труда
филиала ФБУ «Рослесозащита» -
ЦЗЛ Нижегородской области



С.В. Стеблев

Абрис участка леса

в квартале 19, выдел 8 площадью 1,0 га
Кстовского участкового лесничества Кстовского районного лесничества,
намеченного под выборочную санитарную рубку.
М 1:10000



Номера точек	Географические координаты		Румбы линий	Длина, м
	Широта	Долгота		
0-1	56 04'46,0"	44 14'31,4"	СЗ:23	70
1-2	56 04'47,4"	44 14'30,5"	СЗ:23	90
2-3	56 04'50,1"	44 14'28,6"	СВ:65	120
3-4	56 04'51,7"	44 14'34,2"	ЮВ:25	80
4-1	56 04'49,1"	44 14'36,4"	ЮЗ:85	123

Исполнители работ по проведению лесопатологического обследования:

Главный специалист
филиала ФБУ «Рослесозащита» -
ЦЗЛ Нижегородской области, канд. с.х. наук



С.А. Корепанов

Дата составления документа 27.10.2017 г.

Телефон 8 (831) 428-94-27

Ведомость перечёта деревьев, поврежденных в рубку

ВРЕМЕННАЯ ПРОБНАЯ ПЛОЩАДЬ № 2

Субъект Российской Федерации Нижегородская область

Лесничество (лесопарк) Кстовское районное Учетное лесничество Кстовское

Квартал 19 Выдел 8 Площадь, га 1,0

Номер очага вредных организмов _____ Размер пробной площади, га 1,0

Таксационная характеристика:

Тип леса Сдб/С2 Состав 10С Возраст, лет 63 Бонитет I

Повыта СДВ Запас на 1 га 304 Вырубленность -

Время и причина ослабления насаждения: _____ 0

поражение соснового древостоя корневой гнилью (Heterobasidion annosum (Fr.) Bref) (466)

Тип очага: эпидемический, хронический (подчеркнуть)

Фаза развития очага: начальная, нарастание численности, собственно вспышка, кризис (подчеркнуть)

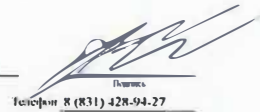
Состояние насаждения, намечаемые мероприятия:

Насаждение с нарушенной устойчивостью, требующее проведение выборочной санитарной рубки

Исполнитель работ по проведению лесопатологического обследования

Главный специалист _____

С.А. Корсапов
ФИО



Дата составления документа: 24.10.2017 года

Телефон 8 (831) 428-94-27

ВЕДОМОСТЬ ПЕРЕЧЕТА ДЕРЕВЬЕВ

Оборотная сторона

Ступень повреждения, шт	Распределение деревьев по категориям состояния, шт															Итого деревьев по ступеням повреждения						
	I			II			III			IV			V			VI			всего	в % от общего количества деревьев		
	ИЗ	З	О	ИЗ	З	О	ИЗ	З	О	ИЗ	З	О	ИЗ	З	О	ИЗ	З	О				
8	10	1						3		10											14	93
12	15	3	21					6		10											40	93
16	50	28	41							6											75	63
20	124	50	30							20											100	50
24	160	71	17							3											91	22
28	80	60	16					1		3											80	25
32	50	30	5																		35	14
36	2	14	4																		18	22
Итого	491	257	134					10		52											944	
Итого	52	27	14					1		6											100	

Ступень повреждения, шт	Распределение деревьев по категориям состояния, шт															Итого деревьев по ступеням повреждения						
	I			II			III			IV			V			VI			всего	в % от общего количества деревьев		
	ИЗ	З	О	ИЗ	З	О	ИЗ	З	О	ИЗ	З	О	ИЗ	З	О	ИЗ	З	О				
8																						
12																						
16																						
20																						
24																						
28																						
32																						
36																						
40																						
44																						
48																						
52																						
56																						
Итого																						
Итого																						

Ступень повреждения, шт	Распределение деревьев по категориям состояния, шт															Итого деревьев по ступеням повреждения						
	I			II			III			IV			V			VI			всего	в % от общего количества деревьев		
	ИЗ	З	О	ИЗ	З	О	ИЗ	З	О	ИЗ	З	О	ИЗ	З	О	ИЗ	З	О				
8																						
12																						
16																						
20																						
24																						
28																						
32																						
36																						
40																						
44																						
48																						
52																						
56																						
Итого																						
Итого																						

Примечание: ИЗ - истребленное, З - засаживаемое, О - отработавшее

Филиал ФБУ "Рослесозащита" - ЦЗЛ Нижегородской области

(организация, проводившая работу)

Департамент лесного хозяйства Нижегородской области

(уполномоченный орган субъекта Российской Федерации)

Карточка лесопатологической таксации

Лесничество (лесопарк) Кстовское районное

уч. лесничество Работкинское

Географические координаты: С.Ш.: 56°04'48,1" В.Д.: 44°14'32,0"

Дата проведения: 24 октября 2017 года

Квартал 19 Выдел 8

Площадь выдела, га 1,0

Площадь лесопатологического выдела (повреждения, поражения), га 1,00

Состав 10С

Возраст, лет 63

Полнота исходная 0,80

Полнота фактическая 0,74

Бонитет I

ТЛ/ТУМ Сдуб С₂

Запас на 1 га 300

Причины ослабления насаждений (код) 466 Корневая губка 371

Создание технологической сети. %

Коэффициент	порода	Ярус	Класс Крайфа	Возраст породы, лет	Количество учтенных деревьев, шт.	Распределение деревьев по категориям состояния, % от запаса											Доля повреждённых деревьев, %	Признаки повреждения насаждений (код)						Рекомендуемые санитарно-оздоровительные мероприятия								
						без признаков ослабления	ослабленные	сильно ослабленные	усыхающие	свежий сухой	старый сухой	свежий ветровал, снегонал	старый ветровал, снегонал	свежий бурелом, снеголом	старый бурелом, снеголом	аварийные деревья		признак 1	признак 2	признак 3	признак 4	признак 5	признак 6	вид	площадь, га	запас, м ³						
1	2	3	4	5	6	7	8	9	10	11	12	13	14	15	16	17	18	19	20	21	22	23	24	25	26	27	28	29	30	31	32	33
10,0	Сосна	1	2	63	127	51	28	14	-	1	6	-	-	-	-	-	21	160	43	807	3			806	2					ВСР	1,00	63
10,0	Итого:				127	51	28	14	-	1	6	-	-	-	-	-	21							Итого:			63					

Исполнитель: главный специалист филиала ФБУ "Рослесозащита" - ЦЗЛ Нижегородской области


подпись

С.А.Корепанов