

УТВЕРЖДАЮ
Руководитель Разинского районного лесничества
Нижегородской области
А.П. Фурсев

Дата "28" 03 2018 года

АКТ
лесопатологического обследования № 30 от "19" 03 2018 года
лесных насаждений в Разинском районном лесничестве
Нижегородской области

Способ лесопатологического обследования: 1. Визуальный

2. Инструментальный

Место проведения

Участковое лесничество	Урочище (дача)	Квартал (кварталы)	Выдел (выделы)	Площадь га
Панзельское		16	7	9,2
Панзельское		16	12	6,0
Панзельское		16	16	14,6
Панзельское		21	16	15,7
Панзельское		28	17	5,9
Панзельское		29	12	5,6
Панзельское		29	20	12,5
Панзельское		29	21	3,7
Панзельское		29	28	3,2
Панзельское		30	23	6,6
Панзельское		30	26	8,0
Панзельское		30	30	4,7
Панзельское		35	4	31,5
Панзельское		39	1	5,8
Итого:				133,0

Лесопатологическое обследование проведено на общей площади 133,0 га

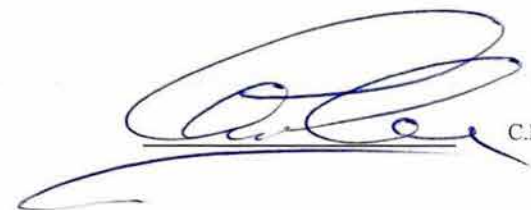
Ведомость лесных участков с выявленными несоответствиями таксационным описаниям

Источник данных	Год проведения лесосодействия	Номер квартала	Номер выдела	Площадь выдела, га	Целевое назначения лесов	Категория защитных лесов	Номер лесопатологического выдела	Площадь лесопатологического выдела, га	Таксационная характеристика										Заложено пробных площадей			
									Состав	Порода	Возраст, лет	Средняя высота, м.	Средний диаметр см.	Тип леса	ТУМ	Полнота	Бонитет	Запас древесины, м ³ /га			Количество, шт.	Общая площадь, га
																		Общий	Корневой	Сухостоя		
1	2	3	4	5	6	7	8	9	10	11	12	13	14	15	16	17	18	19	20	21	22	23
<i>Панзельское участковое лесничество</i>																						
ТО	2013	16	16	14,6	Эксплуатационные леса	ОЗУ: уч-ки леса вокруг насел.пунктов и садовод.обществ			Л/к 8С2Б+Ос	Сосна	50	18	18	Слп	С2	0,6	1	170	170		8	
Ф			16	14,6			1	14,1	Л/к 5С4Б1Е	Сосна	55	23	26	Слп	С2	0,7	1	260	135	125		

Примечание: ТО - таксационные описания
Ф - фактическая характеристика лесного участка

Исполнители работ по проведению лесопатологического обследования:

Начальник отдела защиты леса и ГЛПМ филиала ФБУ "Рослесозащита" - ЦЗЛ Нижегородской области



С.В. Салин

Результаты проведения лесопатологических обследований лесных насаждений за сентябрь месяц 2017 года

Субъект Российской Федерации
Участковое лесничество

Нижегородская область
Панельское

Лесничество (лесопарк)
Урочище (лесная дача)

Разинское районное

Дата: 25.09.2017 года

Номер квартала	Номер выдела	Площадь выдела, га	Целевое назначение лесов	Категории защитных лесов	Номер лесопатологического выдела	Площадь лесопатологического выдела, га	Таксационная характеристика										Число деревьев на пробсе, шт.	Распределение деревьев по категориям состояния, % от запаса											Признаки повреждения деревьев	Доля поврежденных деревьев, %	Причины ослабления, повреждения	Подожит рубки, %	Назначенные мероприятия									
							Состав	Порода	Возраст, лет	Средняя высота, м	Средний диаметр см	Тип леса	Полнота		Бонитет	Запас древесины (объем), м³/га		без признаков ослабления	ослабленные	сильно ослабленные	услабляющие	свежий сухой	старый сухой	свежий ветровал, снегопад	старый ветровал, снегопад	свежий бурелом, снеголом	старый бурелом, снеголом	аварийные деревья					Вид	Площадь, га								
													исходная	после удаления деревьев, под рубке																					старый ветровал, снегопад	старый ветровал, снегопад	старый бурелом, снеголом	старый бурелом, снеголом				
1	2	3	4	5	6	7	8	9	10	11	12	13	14	15	16	17	18	19	20	21	22	23	24	25	26	27	28	29	30	31	32	33	34	35								
16	7	9,2	Эксплуатационные леса		1	8,6	6,4 0,3 3,3	Сосна Ель Береза	50 - -	18 - 18	16 - 16	Сли	0,6 - -	0,25 - -	1 - -	109 5 56	116 6 62	23 67 72	3 - 13	1 - 2	- - -	- - -	2 - -	3 33 3	- - 3	- - -	10 - 2	58 - 5	218 610 218	68 33 5	Ожеледь прошлых лет	74 33 28	ССР	8,6								
							Итого:										170	184	40	6	1	-	1	4	-	1	7	40	-	5	80	80	80	80	50	50	10					
16	12	6,0	Эксплуатационные леса		-	6,0	5,0 0,3 2,0 2,0 0,7	Сосна Ель Береза Осина Липа	60 - - - -	20 - 20 20 18	20 - 18 18 16	Сли	0,7 - -	0,22 - -	1 - -	115 7 46 46 16	- 20 10 50 90	15 20 10 20 -	5 - - 10 -	2 - - -	- - -	3 5 20 -	5 - 20 -	- - -	- - -	10 60 10 20 10	60 20 40 20 10	218 610 218 832 141	70 20 50 30 10	Ожеледь прошлых лет	80 80 80 50 10	ССР	6,0									
							Итого:										230	-	28	8	3	-	2	7	-	7	45	-	69	76	35	15	76	35	15	ВСП	14,1					
16	16	14,6	Эксплуатационные леса	ОЗУ: уч-ки леса вокруг насел пунктов и садовод обществ	1	14,1	5,4 0,8 3,8	Сосна Ель Береза	55 - -	23 21 22	26 24 28	Сли	0,7 - -	0,35 -	1 -	143 20 97	127 17 55	21 53 85	3 - 3	2 -	1 -	2 -	8 29 3	- -	- -	7 6 9	56 -	218 218 218	63 6 9	Ожеледь прошлых лет	76 35 15	ВСП	14,1									
							Итого:										260	199	47	3	2	1	1	8	-	4	34	-	50	85	45	22	85	45	22	85	45	22				
21	16	15,7	Эксплуатационные леса		-	15,7	6,8 2,0 0,9 0,3	Береза Осина Липа Дуб и	55 - - -	23 23 21 -	20 20 20 -	Сли	0,8 - -	0,23 -	1 -	143 42 19 6	184 56 27 100	15 51 63 11	8 16 11 -	4 29 11 -	1 -	4 -	68 -	4 -	- -	- -	- -	832 832 832	85 45 22	Поражение опенком осенним	85 49 26	ССР	15,7									
							Итого:										210	278	28	10	10	1	4	46	1	-	-	-	-	71	85	49	26	85	49	26	85	49	26			
28	17	5,9	Эксплуатационные леса		-	5,9	5,6 2,4 0,6 1,1 0,2 0,1	Береза Сосна Ель Осина Липа Дуб и	60 - - - -	24 23 - 24 18	22 24 - 22 18	Сли	0,7 - -	0,30 -	1 -	106 46 11 21 4 2	117 48 13 22 5 2	32 75 15 23 100 100	10 - - 18 - -	7 - - 59 - -	1 -	1 -	46 6 85 -	1 -	2 6 -	13 -	832 610 832	65 19 85 77	Поражение опенком осенним	68 25 85 77	ВСП	5,9										
							Итого:										190	207	43	8	9	1	1	31	1	-	3	3	-	57	85	49	26	85	49	26	85	49	26			
29	12	5,6	Эксплуатационные леса		-	5,6	8,2 0,5 1,3	Сосна Ель Береза	77 - -	24 - 25	28 - 26	Сли	0,7 - -	0,42 -	1 -	246 15 39	140 9 24	60 33 38	5 - 25	1 -	- -	1 -	1 67 21	- -	- -	11 - 4	22 -	218 610 832	33 67 54	Ожеледь прошлых лет	35 67 62	ВСП	5,6									
							Итого:										300	173	55	7	2	-	7	-	-	-	-	-	10	19	-	40	85	49	26	85	49	26	85	49	26	
29	20	12,5	Эксплуатационные леса		-	12,5	7,0 1,2 0,1 1,7	Береза Ель Сосна Осина	60 - - -	24 22 - 24	24 24 - 24	Сли	0,8 - -	0,20 -	1 -	161 28 2 39	158 29 100 37	18 14 - 10	10 - -	4 - -	2 3 -	1 -	65 63 -	- -	- -	- 10 -	- -	832 609 832	82 3 40	Поражение опенком осенним	82 76 -	ССР	12,5									
							Итого:										230	226	23	10	8	2	2	54	-	-	1	-	-	1	75	85	49	26	85	49	26	85	49	26		
29	21	4,2	Эксплуатационные леса		1	3,2	4,7 2,4 2,9	Сосна Ель Береза	63 - -	23 21 23	24 20 22	Сли	0,7 - -	0,13 -	1 -	132 67 81	68 39 43	26 - 19	- -	- -	1 -	18 100 58	- -	- -	24 -	31 -	218 610 218	55 100 7	Ожеледь прошлых лет	74 100 81	ССР	3,2										
							Итого:										280	150	18	3	1	1	-	49	-	-	11	17	-	82	98	14	96	81	98	14	96	81	98	14	96	81
29	28	3,2	Эксплуатационные леса		-	3,2	3,8 3,7 1,4 1,1	Береза Сосна Ель Осина	55 - - -	23 21 20 23	24 22 20 24	Сли	0,8 - -	0,3 -	1 -	76 74 28 22	58 57 23 16	2 2 4 19	9 4 -	3 2 4 -	2 -	3 -	81 -	- -	- -	24 5 -	31 7 -	218 609 609 832	98 2 4 76	Поражение опенком осенним	98 14 96 81	ВСП	3,2									
							Итого:										200	154	33	7	8	1	2	44	-	-	2	3	-	65	98	14	96	81	98	14	96	81	98	14	96	81

1	2	3	4	5	6	7	Таксационная характеристика										17	Распределение деревьев по категориям состояния, % от запаса														31	32	Назначенные мероприятия					
							8	9	10	11	12	13	Полнота		16	18		19	20	21	22	23	24	25	26	27	28	29	30	33	34			35					
													исходная	после удаления деревьев, под рубке																					бонитет	без признаков ослабления	ослабленные	сильно ослабленные	уснающие
30	23	6,6	Эксплуатационные леса	-	-	6,6	7,0	Сосна	50	18	18	Слп	0,7	0,15	I	140	-	20	5	-	-	5	10	-	-	20	40	-	218	60	Ожеледь прошлых лет	75	ССР	6,6					
							2,0	Ель	50	17	18					40	-	-	10	-	-	-	20	-	-	10	60	-	218	60		90							
							1,0	Береза	50	19	18					20	-	30	10	-	-	-	30	-	-	-	30	-	218	30		70							
							Итого:									200	-	17	7	-	-	4	14	-	-	15	43	-	78										
30	26	8,0	Эксплуатационные леса	-	-	6,9	9,0	Сосна	53	19	18	Слп	0,6	0,26	I	171	-	30	10	-	-	-	-	-	-	-	10	50	-	218	60	Ожеледь прошлых лет	60	ССР	6,9				
							0,7	Береза	-	20	18					13	-	50	-	-	-	-	20	-	-	-	-	30	-	218	30		50						
							0,3	Липа	-	-	-					6	-	100	-	-	-	-	-	-	-	-	-	-	-	-	-	-	-	-	-				
							Итого:									190	-	34	9	-	-	-	1	-	-	9	47	-	57										
30	30	4,7	Эксплуатационные леса	-	-	4,7	6,5	Сосна	48	18	16	Слп	0,8	0,26	I	150	94	39	5	6	3	1	14	-	-	13	19	-	218	32	Ожеледь прошлых лет	56	ССР	4,7					
							2,0	Ель	-	17	16					46	32	-	3	-	-	-	97	-	-	-	-	610	97		97								
							1,0	Береза	-	19	16					23	16	24	25	-	-	-	38	-	-	-	13	-	218	13		76							
							0,5	Осина	-	-	-					11	6	17	50	33	-	-	-	-	-	-	-	832	83		83								
							Итого:									230	148	28	9	6	2	1	32	-	-	8	14	-	68										
35	4	31,5	Эксплуатационные леса	-	-	31,5	9,6	Сосна	70	20	24	Смбр	0,8	0,50	II	250	371	62	9	2	-	1	6	-	-	5	15	-	218	20	Ожеледь прошлых лет	29	ВСП	31,5					
							0,4	Береза	-	-	-					10	16	56	-	-	-	-	19	-	-	25	-	-	-	-	-	-	-	-	-				
							Итого:									260	387	61	9	2	-	1	7	-	-	5	15	-	30										
39	1	5,8	Эксплуатационные леса	-	-	5,8	9,7	Сосна	63	24	24	Слп	0,7	0,34	I	281	122	57	3	-	1	1	13	-	-	10	15	-	218	25	Ожеледь прошлых лет	40	ВСП	5,8					
							0,2	Ель	-	-	-					6	37	5	-	-	-	-	95	-	-	-	-	610	95		95								
							0,1	Береза	-	-	-					3	4	25	-	-	-	-	50	-	-	25	-	218	25		75								
							Итого:									290	163	46	2	-	1	1	30	-	-	8	12	-	52										
Итого:		133,5				130,3																															Сплошная санитарная рубка (ССР)		64,2
																																					Выборочная санитарная рубка (ВСП)		66,1

Исполнители работ по проведению лесопатологического обследования:

Начальник отдела защиты леса и ГЛПМ филиала ФБУ "Рослесозащита" - ЦЗЛ Нижегородской области



подпись

С.В. Салин

ФИО

+79200315975

телефон

1. Визуальное лесопатологическое обследование

Наземное

Дистанционное

1.1. Общая площадь обследованных участков леса составляет 20,6 га. На площади 20,6 га фактическая таксационная характеристика лесных насаждений соответствует (не соответствует) таксационному описанию (нужное подчеркнуть). Причины несоответствия: - ;

Список участков с выявленными несоответствиями приведён в приложении 1 к настоящему Акту

1.2. Лесные насаждения с нарушенной и утраченной устойчивостью выявлены на площади 20,6 га

Участковое лесничество	Урочище (дача)	Квартал	Выдел	Площадь, га		Причина ослабления (гибели)
				с нарушенной устойчивостью	с утраченной устойчивостью	
Панзельское		16	12	-	6,0	Ожеледь прошлых лет (январь 2011 года)
Панзельское		30	23	-	6,6	
Панзельское		30	26	-	8,0	
Итого:				-	20,6	

Состояние обследованных лесных насаждений приведено в приложениях 1.1-1.4 к Акту в зависимости от метода проведения ЛПО.

1.3. В обследованных лесных участках прогнозируется:

Прогноз	Площадь, га
Ослабление лесных насаждений	-
Усыхание лесных насаждений различной степени	20,6
Развитие очагов вредных организмов	20,6

1.4. Обнаружено загрязнение лесного участка отходами и выбросами:

Промышленными

Бытовыми

Вид загрязнения	Размеры загрязнения			Объём, кубм	Площадь, загрязнения, га
	длина, м	ширина, м	высота, м		

ЗАКЛЮЧЕНИЕ:

Оценка текущего санитарного и лесопатологического состояния лесных насаждений, назначенные профилактические мероприятия по защите лесов, агитационные мероприятия:

Сосновые насаждения в квартале 16, выдел 12, квартале 30, выделы 23, 26 на общей площади 20,6 га подверглись негативному воздействию погодно-климатических факторов (ожеледь в сосновых насаждениях в январе 2011 года), что привело к механическим повреждениям стволов путем сломов в нижней части кроны или средней части стволов. Общее количество повреждённых ожеледью (снеголом) деревьев составляет 52-58 % от общего запаса насаждений, в связи с чем, было проведено визуальное лесопатологическое обследование в соответствии с п. 46 Порядка проведения лесопатологических обследований и форма акта лесопатологического обследования (Приказ Минприроды России от 16.09.2016 № 480).

В результате негативного воздействия погодно-климатических факторов (ожеледи) лесные насаждения были расстроены и полностью утратили биологическую устойчивость и способность выполнять свои целевые функции.

В связи с угрозой полной гибели насаждения и возникновения очагов вредных организмов (стволовые вредители, болезни) рекомендуется в данных насаждения провести санитарно-оздоровительные мероприятия по предупреждению распространения вредных организмов в виде сплошных санитарных рубок.

Исполнители работ по проведению лесопатологического обследования:

Начальник отдела защиты леса и ГЛПМ
филиала ФБУ «Рослесозащита» -
ЦЗЛ Нижегородской области, канд. биол. наук

С.В. Салин

2. Инструментальное лесопатологическое обследование лесного участка в квартале 16, выдел 7

2.1. Площадь лесотаксационного выдела составляла 9,2 га, в котором выделен лесопатологический выдел № 1 площадью 8,6 га. На площади 8,6 га фактическая таксационная характеристика лесных насаждений соответствует (не соответствует) таксационному описанию (нужное подчеркнуть). Причины несоответствия: - .

Ведомость лесных участков с выявленными несоответствиями таксационным описаниям приведена в приложении 1 к Акту

2.2. Состояние насаждений: **с нарушенной устойчивостью**
с утраченной устойчивостью

-

V

Причины повреждения:

Основная причина ослабления: повреждение насаждения в результате образования ожеледи во время ледяного дождя в январе 2011 года, что привело к массовым механическим повреждениям стволов деревьев в виде сломов (828);

Дополнительные причины ослабления: ослабление соснового древостоя в результате поражения корневой губкой (*Heterobasidion annosum* (Fr.) Bref.) (466) и смоляным раком (*Cronartium flaccidum* Wint.; *Peridermium pini* (Willd) Lev. et Kleb.) (371), усыхание елового древостоя в результате заселения короедом-типографом (*Ips typographus* L.) (343), усыхание берёзового древостоя в результате поражения оленком осенним (*Armillariella mellea* (Fr.) Karst.) (467), ветровал прошлых лет (821).

Описание повреждений насаждений:

Основные признаки ослабления: усыхание и ажурность кроны, дехромация, суховершинность, сломы в средней части ствола или нижней части кроны, обрыв корней, вывал деревьев берёзы;

Дополнительные признаки ослабления: следы заселения короёда-типографа и др. вторичных стволовых вредителей (личиночные и маточные ходы, колыбельки), раковые раны в нижней части кроны или средней части ствола более 2/3 окружности ствола, водяные побеги, язвы, наличие гнили (плодовые тела опенка).

Фактический отпад: текущий - 14 м³/га; общий – 88 м³/га.

В том числе:

заселено (отработано) стволовыми вредителями

Вид вредителя	Порода	Встречаемость, %				Степень заселения лесного насаждения (слабая, средняя, сильная)
		заселённых деревьев по категориям			отработанных деревьев	
		I-II	III	IV		
Короед-типограф		-	-	-	33	-

повреждено огнем

Порода	Вид пожара	Состояние корневых лап		Состояние корневой шейки		Подсушивание луба	
		% поврежденных огнём корней	% деревьев с данным повреждением	ожог корневой шейки по окружности (1/4; 2/4; 3/4; более 3/4)	% деревьев с данным повреждением	по окружности (1/4; 2/4; 3/4; более 3/4)	% деревьев с данным повреждением
-	-	-	-	-	-	-	-

заражено болезнями

Вид	Порода	Встречаемость (% заражённых деревьев)	Степень поражения лесного насаждения (слабая, средняя, сильная)
Корневая губка	Сосна	1	Слабая
Смоляной рак	Сосна	1	Слабая
Опенк осенний	Берёза	18	Слабая

Поражённые корневой губкой (сильноажурная крона, дехромация) и смоляным раком (при наличии раковых ран более 2/3 окружности ствола) деревья сосны III категории санитарного состояния, а также деревья берёзы II-III категории санитарного состояния, поражённые стволовыми гнилями (при наличии явных признаков гнилей: дупел, морозобойных трещин, ризоморф, плодовых тел), подлежат рубке в соответствии с п. 31 Правил осуществления мероприятий по предупреждению распространения вредных организмов (Приказ Минприроды России от 12.09.2016 № 470.

2.3. Выборке подлежит, % деревьев от общего запаса насаждения:

Категории санитарного состояния	Подлежит выборке по санитарному состоянию, %	Причины назначения
ослабленных	4	Наличие гнили (дупла, морозобойные трещины, ризоморфы, плодовые тела) в результате поражения берёзы опёнком осенним
сильно ослабленных	1	Поражение сосны корневой губкой (сильноажурная крона, дехромация), и смоляным раком (раковые раны в нижней части кроны более 2/3 окружности ствола), наличие гнили (ризоморфы, плодовые тела), вызванные поражением берёзы опёнком осенним
усыхающих	-	
свежего сухостоя	8	
в т.ч. свежего ветровала	-	
свежего бурелома	7	
старого сухостоя	45	
в т.ч. старого ветровала	-	
старого бурелома	41	
аварийных деревьев	-	
Итого:	58	

2.4. Полнота лесного насаждения после уборки деревьев, подлежащих рубке, составит **0.26**;
Критическая полнота для данной категории лесных насаждений составляет: **0.3**

ЗАКЛЮЧЕНИЕ

С целью предотвращения негативных процессов или ущерба от их воздействия назначено: руководствуясь п. 39, 40 Правил осуществления мероприятий по предупреждению распространения вредных организмов (Приказ Минприроды России от 12.09.2016 № 470), рекомендуется провести санитарно-оздоровительное мероприятие в виде сплошной санитарной рубки, т.к. полнота насаждения после удаления деревьев, подлежащих рубке, снизится ниже критического значения (0.3), установленного для сосновых насаждений в эксплуатационных лесах.

Участковое лесничество	Урочище (дача)	Квартал	Выдел	Площадь выдела, га	Вид мероприятия	Площадь мероприятия, га	Порода	Запас на выдел, подлежащий рубке, куб.м.	Крайние сроки проведения
Панзельское		16	7	9,2	ССР	8,6	Сосна	937	2018-2019 гг.
							Ель	26	
							Береза	499	
							Итого:	1462	

Меры по обеспечению возобновления: содействие естественному возобновлению путем сохранения имеющегося подроста и подлеска с последующей минерализацией почвы;

Мероприятия, необходимые для предупреждения заражения или повреждения смежных насаждений: своевременная вывозка заготовленной древесины, очистка лесосек осуществляется в соответствии со способами, указанными в п. 41 Правил осуществления мероприятий по предупреждению распространения вредных организмов (Приказ Минприроды от 12.09.2016 № 470).

Сведения для расчёта степени повреждения:

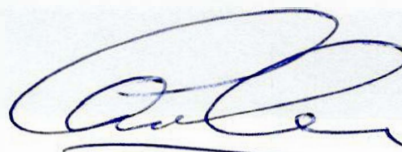
год образования старого сухостоя – 2011-2015 гг.;

основная причина повреждения древесины: наличие стволовой гнили;

Дата проведения обследования: 25 сентября 2017 года.

Исполнители работ по проведению лесопатологического обследования:

Начальник отдела защиты леса и ГЛПМ филиала ФБУ «Рослесозащита» - ЦЗЛ Нижегородской области, канд. биол. наук



С.В. Салин

Ведомость перечёта деревьев, назначенных в рубку

ВРЕМЕННАЯ ПРОБНАЯ ПЛОЩАДЬ № 1

Субъект Российской Федерации Нижегородская область

Лесничество (лесопарк) Рязинское

Участковое лесничество Панзельское

Квартал 16 Выдел 7 Площадь, га 9,2

Площадь лесопатологического выдела, га 8,60

Номер очага вредных организмов

Размер пробной площади, га -

Количество реласкопических площадок, шт. 7

Таксационная характеристика:

Тип леса Слп С2 Состав Л/к 7СЗБ+Е

Возраст, лет 50 Бонитет I

Полнота 0,60 Запас на 1 га 170

Возобновление: -

Время и причина ослабления насаждения: Массовый слом деревьев сосны обыкновенной в результате образования ожеледи в январе 2011 года (828);

поражение соснового древостоя корневой губкой (466) и смоляным раком (371);

поражение берёзового древостоя опенком осенним (467) после ослабления, вызванного бактериальной водянкой (091)

Тип очага: эпизодический, хронический (подчеркнуть)

Фаза развития очага: начальная, нарастание численности, собственно вспышка, кризиса (подчеркнуть)

Состояние насаждения, намечаемые мероприятия :

Насаждение с утраченной устойчивостью, требующее проведение сплошной санитарной рубки

Исполнитель работ по проведению лесопатологического обследования:

Начальник отдела защиты леса и государственного лесопатологического мониторинга
_____ Должность

Салин С.В.
_____ ФИО


_____ Подпись

Дата составления документа: 25.09.2017 года

Телефон: 8 (831) 428-94-27

Ведомость перечёта деревьев на реласкопических площадках

Лесничество (лесопарк) Разинское районное

уч. лесничество

Панзельское

Дата проведения: 25.09.2017 года

Квартал 16

Выдел 7

Площадь выдела, га 9,2

Площадь лесопатологического выдела (повреждения, поражения), га 8,6

№ реласкопической площадки	Сосна										Ель										Берёза														
	без признаков ослабления	ослабленные	сильно ослабленные	усыхающие	свежий сухой	старый сухой	снежный ветровал, снеговал	старый ветровал, снеговал	снежий бурелом, снеголом	старый бурелом, снеголом	аварийные деревья	без признаков ослабления	ослабленные	сильно ослабленные	усыхающие	свежий сухой	старый сухой	снежный ветровал, снеговал	старый ветровал, снеговал	снежий бурелом, снеголом	старый бурелом, снеголом	аварийные деревья	без признаков ослабления	ослабленные	сильно ослабленные	усыхающие	свежий сухой	старый сухой	снежный ветровал, снеговал	старый ветровал, снеговал	снежий бурелом, снеголом	старый бурелом, снеголом	аварийные деревья		
1	4							1	1														18	4				1				1			
2	5							3	7														9	1											
3	7		1					3	15						1								3												
4	5	2			1			4	3														7	1	1			1		2			1		
5	5					1		1	13														2												
6		1				2			13														5	2										2	
7	2				1				15														1												
8																																			
9																																			
10																																			

Исполнитель: Начальник отдела защиты леса и ГЛПМ филиала ФБУ "Рослесозащита" - ЦЗЛ Нижегородской области

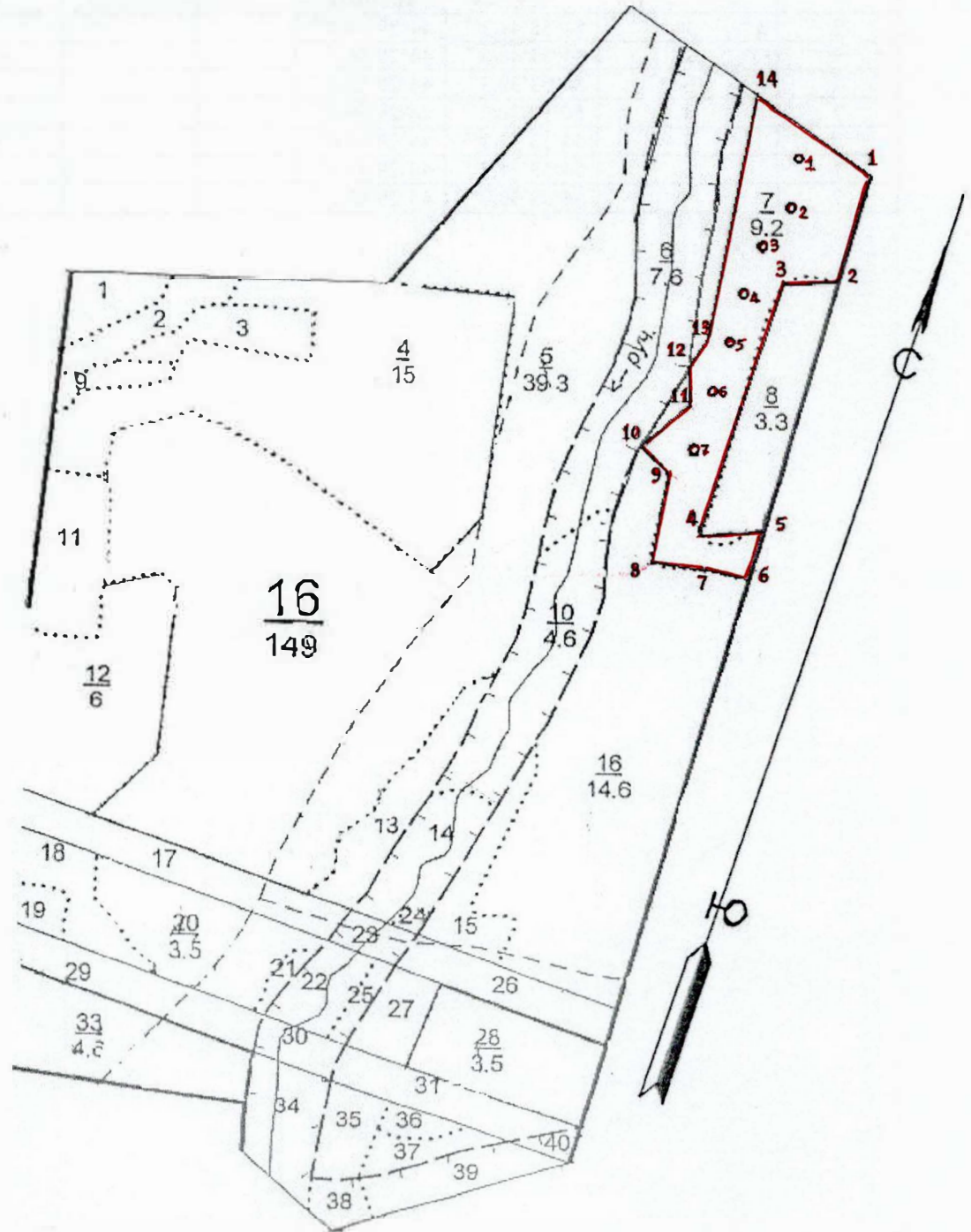

 подпись С.В. Салин

Абрис участка леса

в квартале 16, выдел 7 площадью 8,6 га

Панзельского участкового лесничества Разинского районного лесничества,
намеченного под сплошную санитарную рубку

М 1:10000



Номера точек	Географические координаты		Румбы линий	Длина, м	Номера точек	Географические координаты		Румбы линий	Длина, м
	Широта	Долгота				Широта	Долгота		
1-2	54°53'41,9"	44°30'01,8"	ЮВ:1	170	8-9	54°53'22,2"	44°29'43,9"	СЗ:10	140
2-3	54°53'34,1"	44°29'57,9"	ЮЗ:60	90	9-10	54°53'25,9"	44°29'45,6"	СЗ:61	50
3-4	54°53'34,0"	44°29'53,5"	ЮВ:1	390	10-11	54°53'27,5"	44°29'42,5"	СВ:30	107
4-5	54°53'24,5"	44°29'47,5"	СВ:60	84	11-12	54°53'30,2"	44°29'46,4"	СЗ:19	49
5-6	54°53'24,1"	44°29'53,3"	ЮВ:1	75	12-13	54°53'32,6"	44°29'45,6"	СВ:10	70
6-7	54°53'21,7"	44°29'51,9"	ЮЗ:78	65	13-14	54°53'34,8"	44°29'47,8"	СЗ:7	380
7-8	54°53'22,0"	44°29'48,3"	ЮЗ:72	78	14-1	54°53'45,5"	44°29'53,0"	ЮВ:70	209

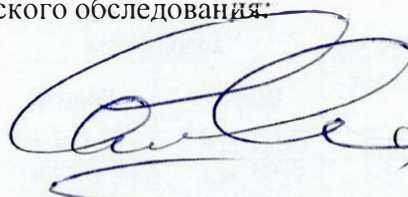
Условные обозначения:

- 3° месторасположение реласкопической площадки (пробной площади)

№ выдела	Ленты (круговой площадки) перечёта						
	№ ленты (площадки)	Географические координаты		длина, м	ширина, м	радиус, м	площадь, га
		Широта	Долгота				
7	1	54°53'41,2''	44°29'37,2''				
7	2	54°53'40,6''	44°29'56,3''				
7	3	54°53'39,3''	44°29'53,4''				
7	4	54°53'36,5''	44°29'50,6''				
7	5	54°53'33,3''	44°29'49,4''				
7	6	54°53'31,9''	44°29'47,9''				
7	7	54°53'30,0''	44°29'47,7''				

Исполнители работ по проведению лесопатологического обследования:

Начальник отдела защиты леса и ГЛПМ
филиала ФБУ «Рослесозащита» -
«ЦЗЛ Нижегородской области»; канд. биол. наук



С.В. Салин

Дата составления документа 22.01.2017 г.

Телефон 8 (831) 428-94-27

2. Инструментальное лесопатологическое обследование лесного участка в квартале 16, выдел 12

2.1. На площади 6,0 га фактическая таксационная характеристика лесных насаждений соответствует (не соответствует) таксационному описанию (нужное подчеркнуть). Причины несоответствия: - .

Ведомость лесных участков с выявленными несоответствиями таксационным описаниям приведена в приложении 1 к Акту

2.2. Состояние насаждений: **с нарушенной устойчивостью** -
с утраченной устойчивостью V

Причины повреждения:

Основная причина ослабления: повреждение насаждения в результате образования ожеледи во время ледяного дождя в январе 2011 года, что привело к массовым механическим повреждениям стволов деревьев в виде сломов (828);

Дополнительные причины ослабления: ослабление соснового древостоя в результате поражения корневой губкой (*Heterobasidion annosum* (Fr.) Bref.) (466), усыхание елового древостоя в результате заселения короедом-типографом (*Ips typographus* L.) (343), усыхание берёзового древостоя в результате поражения опенком осенним (*Armillariella mellea* (Fr.) Karst.) (467), усыхание осинового древостоя в результате поражения трутовиком ложным осиновым (*Phellinus tremulae* Bond.) (358).

Описание повреждений насаждений:

Основные признаки ослабления: усыхание и ажурность кроны, дехромация, суховершинность, сломы в средней части ствола или нижней части кроны, обрыв корней, вывал деревьев берёзы;

Дополнительные признаки ослабления: следы заселения короёда-типографа и др. вторичных стволовых вредителей (личиночные и маточные ходы, колыбельки), водяные побеги, язвы, наличие гнили (плодовые тела опенка, трутовика ложного осинового).

Фактический отпад: текущий - 21 м³/га; общий - 140 м³/га.

В том числе:

заселено (отработано) стволовыми вредителями

Вид вредителя	Порода	Встречаемость, %				Степень заселения лесного насаждения (слабая, средняя, сильная)
		заселённых деревьев по категориям			отработанных деревьев	
		I-II	III	IV		
Короед-типограф		-	-	-	20	-

повреждено огнем

Порода	Вид пожара	Состояние корневых лап		Состояние корневой шейки		Подсушивание луба	
		% поврежденных огнём корней	% деревьев с данным повреждением	ожог корневой шейки по окружности (1/4; 2/4; 3/4; более 3/4)	% деревьев с данным повреждением	по окружности (1/4; 2/4; 3/4; более 3/4)	% деревьев с данным повреждением
-	-	-	-	-	-	-	-

заражено болезнями

Вид	Порода	Встречаемость (% заражённых деревьев)	Степень поражения лесного насаждения (слабая, средняя, сильная)
Корневая губка	Сосна	2	Слабая
Трутовик ложный осиновый	Осина	30	Сильная
Опенк осенний	Берёза	30	Сильная

Поражённые корневой губкой (сильноажурная крона, дехромация) и смоляным раком (при наличии раковых ран более 2/3 окружности ствола) деревья сосны III категории санитарного состояния, а также деревья берёзы II-III категории санитарного состояния, поражённые стволовыми гнилями (при наличии явных признаков гнилей: дупел, морозобойных трещин, ризоморф, плодовых тел), подлежат рубке в соответствии с п. 31 Правил осуществления мероприятий по предупреждению распространения вредных организмов (Приказ Минприроды России от 12.09.2016 № 470).

2.3. Выборке подлежит, % деревьев от общего запаса насаждения:

Категории санитарного состояния	Подлежит выборке по санитарному состоянию, %	Причины назначения
ослабленных	5	Наличие гнили (дупла, морозобойные трещины, ризоморфы, плодовые тела) в результате поражения берёзы опёнком осенним
сильно ослабленных	3	Поражение сосны корневой губкой (сильноажурная крона, дехромация), наличие гнили (ризоморфы, плодовые тела), вызванные поражением берёзы опёнком осенним
усыхающих	-	
свежего сухостоя	9	
в т.ч. свежего ветровала	-	
свежего бурелома	7	
старого сухостоя	52	
в т.ч. старого ветровала	-	
старого бурелома	45	
аварийных деревьев	-	
Итого:	69	

2.4. Полнота лесного насаждения после уборки деревьев, подлежащих рубке, составит **0.20**;
Критическая полнота для данной категории лесных насаждений составляет: **0.3**

ЗАКЛЮЧЕНИЕ

С целью предотвращения негативных процессов или ущерба от их воздействия назначено: руководствуясь п. 39, 40 Правил осуществления мероприятий по предупреждению распространения вредных организмов (Приказ Минприроды России от 12.09.2016 № 470), рекомендуется провести санитарно-оздоровительное мероприятие в виде сплошной санитарной рубки, т.к. полнота насаждения после удаления деревьев, подлежащих рубке, снизится ниже критического значения (0.3), установленного для сосновых насаждений в эксплуатационных лесах.

Участковое лесничество	Урочище (дача)	Квартал	Выдел	Площадь выдела, га	Вид мероприятия	Площадь мероприятия, га	Порода	Запас на выдел, подлежащий рубке, кубм.	Крайние сроки проведения
Панзельское		16	12	6,0	ССР	6,0	Сосна	690	2018-2019 гг.
							Ель	42	
							Береза	276	
							Осина	276	
							Лиственница	96	
							Итого:	1380	

Меры по обеспечению возобновления: *содействие естественному возобновлению путем сохранения имеющегося подроста и подлеска с последующей минерализацией почвы;*

Мероприятия, необходимые для предупреждения заражения или повреждения смежных насаждений: *своевременная вывозка заготовленной древесины, очистка лесосек осуществляется в соответствии со способами, указанными в п. 41 Правил осуществления мероприятий по предупреждению распространения вредных организмов (Приказ Минприроды от 12.09.2016 № 470).*

Сведения для расчёта степени повреждения:

год образования старого сухостоя – 2011-2015 гг.;

основная причина повреждения древесины: *наличие стволочной гнили;*

Дата проведения обследования: 25 сентября 2017 года.

Исполнители работ по проведению лесопатологического обследования:

Начальник отдела защиты леса и ГЛПМ
филиала ФБУ «Рослесозащита» -
ЦЗЛ Нижегородской области, канд. биол. наук



С.В. Салин

Ведомость перечёта деревьев, назначенных в рубку

ВРЕМЕННАЯ ПРОБНАЯ ПЛОЩАДЬ № _____

Субъект Российской Федерации Нижегородская область

Лесничество (лесопарк) Разинское районное

Участковое лесничество Панзельское

Квартал 16 Выдел 12 Площадь, га 6,0

Площадь лесопатологического выдела, га 6,00

Номер очага вредных организмов _____

Размер пробной площади, га -

Количество реласкопических площадок, шт. -

Таксационная характеристика:

Тип леса Слп С2 Состав Л/к 5С2Б2Ос1Лп+Е

Возраст, лет 60

Бонитет I

Полнота 0,70 Запас на 1 га 230

Возобновление: -

Время и причина ослабления насаждения: Массовый слом деревьев в результате образования ожеледи в январе 2011 года (828);

поражение соснового древостоя корневой губкой (466); усыхание елового древостоя в результате заселения короеда-типографа (343);

поражение берёзового древостоя опенком осенним (467), осинового древостоя - трутовиком ложным осиновым (358)

Тип очага: эпизодический, хронический (подчеркнуть)

Фаза развития очага: начальная, нарастание численности, собственно вспышка, кризиса (подчеркнуть)

Состояние насаждения, намечаемые мероприятия :

Насаждение с утраченной устойчивостью, требующее проведение сплошной санитарной рубки

Исполнитель работ по проведению лесопатологического обследования:

Начальник отдела защиты леса и государственного лесопатологического мониторинга _____

Должность

Салин С.В.

ФИО



Подпись

Дата составления документа: 25.09.2017 года

Телефон: 8 (831) 428-94-27

Номера точек	Географические координаты		Румбы линий	Длина, м	Номера точек	Географические координаты		Румбы линий	Длина, м
	Широта	Долгота				Широта	Долгота		
1-2	54°53'10,4''	44°28'51,3''	СЗ:11	217	5-6	54°53'19,8''	44°29'04,3''	ЮВ:76	30
2-3	54°53'16,9''	44°28'52,7''	СВ:77	110	6-7	54°53'18,8''	44°29'05,1''	ЮВ:15	250
3-4	54°53'16,6''	44°28'57,7''	СЗ:14	86	7-8	54°53'12,0''	44°29'04,8''	ЮЗ:32	130
4-5	54°53'19,8''	44°28'59,0''	СВ:58	76	8-1	54°53'08,9''	44°28'58,2''	СЗ:89	134

Исполнители работ по проведению лесопатологического обследования:

Начальник отдела защиты леса и ГЛПМ
филиала ФБУ «Рослесозащита» -
«ЦЗЛ Нижегородской области»; канд. биол. наук



С. В. Салин

Дата составления документа 22.01.2017 г.

Телефон 8 (831) 428-94-27

2. Инструментальное лесопатологическое обследование лесного участка в квартале 16, выдел 16

2.1. Площадь лесотаксационного выдела составляла 14,6 га, в котором выделен лесопатологический выдел № 1 площадью 14,1 га. На площади 14,1 га фактическая таксационная характеристика лесных насаждений соответствует (не соответствует) таксационному описанию (нужное подчеркнуть). Причины несоответствия: *существенные расхождения таксационных характеристик насаждения по составу, полноте, запасу насаждения, а также средним показателям высот и диаметров древостоев.*

Ведомость лесных участков с выявленными несоответствиями таксационным описаниям приведена в приложении 1 к Акту

2.2. Состояние насаждений: **с нарушенной устойчивостью**
с утраченной устойчивостью

V
-

Причины повреждения:

Основная причина ослабления: повреждение насаждения в результате образования ожеледи во время ледяного дождя в январе 2011 года, что привело к массовым механическим повреждениям стволов деревьев в виде сломов (828);

Дополнительные причины ослабления: ослабление соснового древостоя в результате поражения корневой губкой (*Heterobasidion annosum* (Fr.) Bref.) (466) и смоляным раком (*Cronartium flaccidum* Wint.; *Peridermium pini* (Willd) Lev. et Kleb.) (371), усыхание елового древостоя в результате заселения короедом-типографом (*Ips typographus* L.) (343), усыхание берёзового древостоя в результате поражения опенком осенним (*Armillariella mellea* (Fr.) Karst.) (467).

Описание повреждений насаждений:

Основные признаки ослабления: усыхание и ажурность кроны, дехромация, суховершинность, сломы в средней части ствола или нижней части кроны;

Дополнительные признаки ослабления: следы заселения короеда-типографа и др. вторичных стволовых вредителей (личиночные и маточные ходы, колыбельки), раковые раны в нижней части кроны или средней части ствола более 2/3 окружности ствола, наличие гнили (плодовые тела опенка).

Фактический отпад: текущий - 16 м³/га; общий – 125 м³/га.

В том числе:

заселено (отработано) стволовыми вредителями

Вид вредителя	Порода	Встречаемость, %				Степень заселения лесного насаждения (слабая, средняя, сильная)
		заселённых деревьев по категориям			отработанных деревьев	
		I-II	III	IV		
Короед-типограф		-	-	-	29	Слабая

повреждено огнем

Порода	Вид пожара	Состояние корневых лап		Состояние корневой шейки		Подсушивание луба	
		% поврежденных огнём корней	% деревьев с данным повреждением	ожог корневой шейки по окружности (1/4; 2/4; 3/4; более 3/4)	% деревьев с данным повреждением	по окружности (1/4; 2/4; 3/4; более 3/4)	% деревьев с данным повреждением
-	-	-	-	-	-	-	-

заражено болезнями

Вид	Порода	Встречаемость (% заражённых деревьев)	Степень поражения лесного насаждения (слабая, средняя, сильная)
Корневая губка	Сосна	5	Слабая
Смоляной рак	Сосна	1	Слабая
Опенк осенний	Берёза	6	Слабая

Поражённые корневой губкой (сильноажурная крона, дехромация) и смоляным раком (при наличии раковых ран более 2/3 окружности ствола) деревья сосны III-IV категории санитарного состояния, а также опенком осенним (наличие плодовых тел) деревья берёзы III категории санитарного состояния, подлежат рубке в соответствии с п. 31 Правил осуществления мероприятий по предупреждению распространения вредных организмов (Приказ Минприроды России от 12.09.2016 № 470).

2.3. Выборке подлежит, % деревьев от общего запаса насаждения:

Категории санитарного состояния	Подлежит выборке по санитарному состоянию, %	Причины назначения
ослабленных	-	
сильно ослабленных	2	Поражение сосны корневой губкой (сильноожурная крона, дехромация), и смоляным раком (раковые раны в нижней части кроны более 2/3 окружности ствола), наличие гнили (ризоморфы, плодовые тела), вызванные поражением берёзы опёнком осенним
усыхающих	1	Поражение сосны корневой губкой и смоляным раком (раковые раны в нижней части кроны более 2/3 окружности ствола)
свежего сухостоя	5	
в т.ч. свежего ветровала	-	
свежего бурелома	4	
старого сухостоя	42	
в т.ч. старого ветровала	-	
старого бурелома	34	
аварийных деревьев	-	
Итого:	50	

2.4. Полнота лесного насаждения после уборки деревьев, подлежащих рубке, составит **0.35**;
Критическая полнота для данной категории лесных насаждений составляет: **не лимитируется**

ЗАКЛЮЧЕНИЕ

С целью предотвращения негативных процессов или ущерба от их воздействия назначено: руководствуясь п. 35 Правил осуществления мероприятий по предупреждению распространения вредных организмов (Приказ Минприроды от 12.09.2016 № 470) произвести санитарно-оздоровительное мероприятие в виде выборочной санитарной рубки, т.к. снижение полноты насаждения после удаления деревьев, подлежащих рубке, в особо защитных участках леса не лимитируется.

Технология рубки: *среднепосечная, используя существующую технологическую сеть;*

Запас деревьев, подлежащих рубке – **133 м³/га;**

в т.ч. при создании технологической сети (0 %) - **0 м³/га;**

Участковое лесничество	Урочище (лача)	Квартал	Выдел	Площадь выдела, га	Вид мероприятия	Площадь мероприятия, га	Порода	Запас на выдел, подлежащий рубке, куб.м.	Крайние сроки проведения
Папзельское		16	16	14,6	ВСР	14,1	Сосна	1565	2018-2019 гг.
							Ель	85	
							Береза	226	
							Итого:	1876	

Меры по обеспечению возобновления: -;

Мероприятия, необходимые для предупреждения заражения или повреждения смежных насаждений: *своевременная вывозка заготовленной древесины, очистка лесосек осуществляется в соответствии со способами, указанными в п. 41 Правил осуществления мероприятий по предупреждению распространения вредных организмов (Приказ Минприроды от 12.09.2016 № 470).*

Сведения для расчёта степени повреждения:

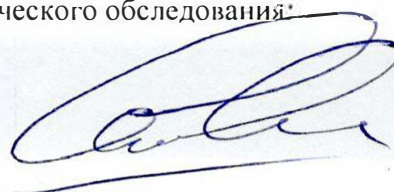
год образования старого сухостоя – 2011-2015 гг.;

основная причина повреждения древесины: *наличие стволовой гнили;*

Дата проведения обследования: 25 сентября 2017 года.

Исполнители работ по проведению лесопатологического обследования:

Начальник отдела защиты леса и ГЛПМ
филиала ФБУ «Рослесозащита» -
ЦЗЛ Нижегородской области, канд. биол. наук



С.В. Салин

Ведомость перечёта деревьев, назначенных в рубку

ВРЕМЕННАЯ ПРОБНАЯ ПЛОЩАДЬ № 2

Субъект Российской Федерации Нижегородская область

Лесничество (лесопарк) Разинское районное

Участковое лесничество Панзельское

Квартал 16 Выдел 16 Площадь, га 14,6

Площадь лесопатологического выдела, га 14,10

Номер очага вредных организмов

Размер пробной площади, га -

Количество реласкопических площадок, шт. 8

Таксационная характеристика:

Тип леса Слп С2 Состав Л/к 5С4Б1Е

Возраст, лет 55 Бонитет I

Полнота 0,70 Запас на 1 га 260

Возобновление: -

Время и причина ослабления насаждения: Массовый слом деревьев в результате образования ожеледи в январе 2011 года (828);

поражение соснового древостоя корневой губкой (466); усыхание елового древостоя в результате заселения короеда-типографа (343);

поражение берёзового древостоя опенком осенним (467)

Тип очага: эпизодический, хронический (подчеркнуть)

Фаза развития очага: начальная, нарастание численности, собственно вспышка, кризиса (подчеркнуть)

Состояние насаждения, намечаемые мероприятия :

Насаждение с нарушенной устойчивостью, требующее проведение выборочной санитарной рубки

Исполнитель работ по проведению лесопатологического обследования:

Начальник отдела защиты леса и государственного лесопатологического мониторинга

Должность

Салин С.В.

ФИО



Подпись

Дата составления документа: 25.09.2017 года

Телефон: 8 (831) 428-94-27

Ведомость перечёта деревьев на реласкопических площадках

Лесничество (лесопарк) Разинское районное

уч. лесничество Панзельское

Дата проведения: 25.09.2017 года

Квартал 16

Выдел 16

Площадь выдела, га 14,6

Площадь лесопатологического выдела (повреждения, поражения), га 14,1

№ реласкопической площадки	Сосна											Ель											Берёза												
	без признаков ослабления	ослабленные	сильно ослабленные	усыхающие	свежий сухойстой	старый сухойстой	свежий ветровал, снеговал	старый ветровал, снеговал	свежий бурелом, снеголом	старый бурелом, снеголом	аварийные деревья	без признаков ослабления	ослабленные	сильно ослабленные	усыхающие	свежий сухойстой	старый сухойстой	свежий ветровал, снеговал	старый ветровал, снеговал	свежий бурелом, снеголом	старый бурелом, снеголом	аварийные деревья	без признаков ослабления	ослабленные	сильно ослабленные	усыхающие	свежий сухойстой	старый сухойстой	свежий ветровал, снеговал	старый ветровал, снеговал	свежий бурелом, снеголом	старый бурелом, снеголом	аварийные деревья		
1	2	1				1		1	15														7												
2	2	1	1		1	2		2	5		2					4							6		1										
3	3	2	2	1	1	2		2	7		3	1				1							4											2	
4	5					1		1	13		1										1		3											1	
5	3							2	6		1	1											8												
6	3	1							11		1												6		1										
7	4					2			5		1												7											2	
8	5					2		1	8														6												
9																																			
10																																			

Исполнитель: Начальник отдела защиты леса и ГЛПМ филиала ФБУ "Рослесозащита" - ЦЗЛ Нижегородской области



С.В. Сазон

подпись

Филиал ФБУ "Рослесозащита" - ЦЗЛ Нижегородской области

(организация, проводившая работу)

Департамент лесного хозяйства Нижегородской области

(уполномоченный орган субъекта Российской Федерации)

Карточка лесопатологической таксации

Лесничество (лесопарк) Разинское районное

уч. лесничество Панзельское

Географические координаты: С.Ш.: 54°53'22,9" В.Д.: 44°29'43,1" Дата проведения: 25.09.2017 года

Квартал 16 Выдел 16 Площадь выдела, га 14,6 Площадь лесопатологического выдела (повреждения, поражения), га 14,10
 Состав Л/к 5С4Б1Е Возраст, лет 55 Полнота исходная 0,70 Полнота фактическая 0,4 Бонитет 1 ТЛ/ТУМ Сли С₂ Запас на 1 га 260

Причины ослабления насаждений (код) 828 Ожеледь прошлых лет 466 467 343 371 Создание технологической сети, %

Коэффициент	порода	Ярус	Класс Крайфта	Возраст породы, лет	Количество учтенных деревьев, шт.	Распределение деревьев по категориям состояния, % от запаса											Доля повреждённых деревьев, %	Признаки повреждения насаждений (код)												Рекомендуемые санитарно-оздоровительные мероприятия			
						без признаков ослабления												код	признак 1		признак 2		признак 3		признак 4		признак 5		признак 6		код	площадь, га	запас, м ³
						ослабленные	сильно ослабленные	усыхающие	снежный сухой	старый сухой	снежный ветровал, снеготал	старый ветровал, снеготал	снежный бурелом, снеготал	старый бурелом, снеготал	аварийные деревья	код			% деревьев с наличием признака от числа стволов	код	% деревьев с наличием признака от числа стволов	код	% деревьев с наличием признака от числа стволов	код	% деревьев с наличием признака от числа стволов	код	% деревьев с наличием признака от числа стволов	код	% деревьев с наличием признака от числа стволов	код			
1	2	3	4	5	6	7	8	9	10	11	12	13	14	15	16	17	18	19	20	21	22	23	24	25	26	27	28	29	30	31	32	33	
5,4	Сосна	1	2	55	127	21	3	2	1	2	8	-	-	7	56	-	76	218	63	609	2	610	64	808	1	832	5					1 565	
0,8	Ель	1	2		17	53	12	-	-	-	29	-	-	6	-	-	35	218	6	610	29									ВСП	14,10	85	
3,8	Берёза	1	2		55	85	-	3	-	-	3	-	-	-	9	-	15	218	9	832	6	801	6	153	10	153	3					226	
10,0	Итого:				199	47	3	2	1	1	8	-	-	4	34	-	50														Итого:	1 876	

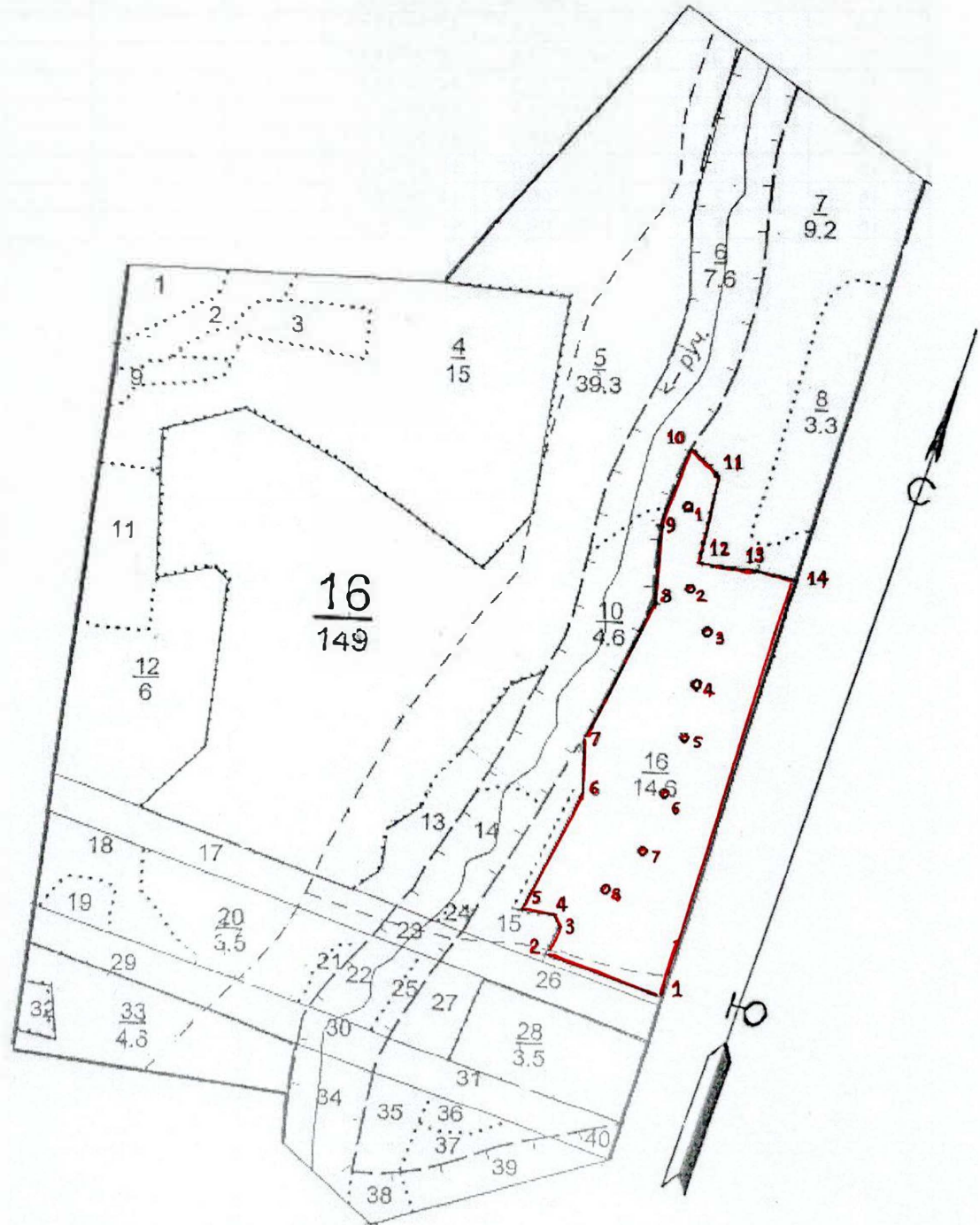
Исполнитель: Начальник отдела защиты леса и ГЛПМ филиала ФБУ "Рослесозащита" - ЦЗЛ Нижегородской области


 С.В. Салин
 подпись

Абрис участка леса

в квартале 16, выдел 16 площадью 14,1 га
Панзельского участкового лесничества Разинского районного лесничества,
намеченного под выборочную санитарную рубку

М 1:10000



Номера точек	Географические координаты		Румбы линий	Длина, м	Номера точек	Географические координаты		Румбы линий	Длина, м
	Широта	Долгота				Широта	Долгота		
1-2	54°53'00,4"	44°29'42,0"	СЗ:88	190	8-9	54°53'20,1"	44°29'40,4"	СЗ:11	120
2-3	54°53'02,3"	44°29'32,0"	СВ:7	50	9-10	54°53'22,8"	44°29'40,8"	СВ:5	120
3-4	54°53'04,1"	44°29'33,6"	СЗ:15	20	10-11	54°53'27,5"	44°29'42,5"	ЮВ:61	50
4-5	54°53'04,9"	44°29'33,5"	ЮЗ:80	54	11-12	54°53'25,9"	44°29'45,6"	ЮВ:10	140
5-6	54°53'04,5"	44°29'29,0"	СВ:11	200	12-13	54°53'22,2"	44°29'43,9"	СВ:72	78
6-7	54°53'09,3"	44°29'33,6"	СЗ:21	50	13-14	54°53'22,0"	44°29'48,3"	СВ:78	65
7-8	54°53'11,4"	44°29'33,3"	СВ:5	240	14-1	54°53'21,7"	44°29'51,9"	ЮВ:1	661

Условные обозначения:

3• месторасположение реласкопической площадки (пробной площади)

№ выдела	Ленты (круговой площадки) перечёта						
	№ ленты (площадки)	Географические координаты		длина, м	ширина, м	радиус, м	площадь, га
		Широта	Долгота				
16	1	54°53'22,9''	44°29'43,1''				
16	2	54°53'17,8''	44°29'43,5''				
16	3	54°53'15,5''	44°29'43,1''				
16	4	54°53'13,5''	44°29'42,8''				
16	5	54°53'10,2''	44°29'41,9''				
16	6	54°53'08,0''	44°29'41,1''				
16	7	54°53'06,7''	44°29'38,7''				
16	8	54°53'04,5''	44°29'36,9''				

Исполнители работ по проведению лесопатологического обследования:

Начальник отдела защиты леса и ГЛПМ
филиала ФБУ «Рослесозащита» -
«ЦЗЛ Нижегородской области»; канд. биол. наук



С. В. Салин

Дата составления документа 22.01.2017 г.

Телефон 8 (831) 428-94-27

2. Инструментальное лесопатологическое обследование лесного участка в квартале 21, выдел 16

2.1. На площади 15,7 га фактическая таксационная характеристика лесных насаждений соответствует (не соответствует) таксационному описанию (нужное подчеркнуть). Причины несоответствия: - .

Ведомость лесных участков с выявленными несоответствиями таксационным описаниям приведена в приложении I к Акту

2.2. Состояние насаждений: **с нарушенной устойчивостью**

-

с утраченной устойчивостью

V

Причины повреждения:

Основная причина ослабления: поражение берёзового древостоя опенком осенним (*Armillariella mellea* (Fr.) Karst.) (467) после ослабления, вызванного бактериальной водянкой (*Erwinia multivora* Scz.-Parf.) (091);

Дополнительные причины: поражение осины трутовиком ложным осиновым (*Phellinus tremulae* Bond. (Bond. et Boriss.) (358), липы – трутовиком ложным (*Phellinus igniarius* (L. ex Fr.) Quel.) (356), ветровал текущего года (881).

Описание повреждений насаждений:

Основные признаки ослабления: усыхание и ажурность кроны, снижение прироста, суховершинность, дехромация, обрыв корней, вывал деревьев.

Дополнительные признаки ослабления: следы заселения вторичных стволовых вредителей (насечки, буровая мука), водяные побеги, ризоморфы, наличие гнили (дупла, морозобойные трещины, плодовые тела опенка осеннего, трутовика ложного, трутовика ложного осинового, а также трутовиков-деструкторов).

Фактический отпад: текущий – 13 м³/га; общий – 109 м³/га.

В том числе:

заселено (отработано) стволовыми вредителями

Вид вредителя	Порода	Встречаемость, %				Степень заселения лесного насаждения (слабая, средняя, сильная)
		заселённых деревьев по категориям			отработанных деревьев	
		I-II	III	IV-V		
-	-	-	-	-	-	-

повреждено огнем

Порода	Вид пожара	Состояние корневых лап		Состояние корневой шейки		Подсушивание луба	
		% поврежденных огнём корней	% деревьев с данным повреждением	ожог корневой шейки по окружности (1/4; 2/4; 3/4; более 3/4)	% деревьев с данным повреждением	по окружности (1/4; 2/4; 3/4; более 3/4)	% деревьев с данным повреждением
-	-	-	-	-	-	-	-

заражено болезнями

Вид	Порода	Встречаемость (% заражённых деревьев)	Степень поражения лесного насаждения (слабая, средняя, сильная)
Опенк осенний	Берёза	49	Сильная
Бактериальная водянка	Берёза	9	Слабая
Трутовик ложный	Липа	11	Слабая
Трутовик ложный осиновый	Осина	45	Сильная

Поражённые стволовыми гнилями (при наличии явных признаков гнили в виде дупел, морозобойных трещин и плодовых тел) деревья берёзы, осины и липы II - IV категорий санитарного состояния и подлежат рубке в соответствии с п. 31 Правил осуществления мероприятий по предупреждению распространения вредных организмов (Приказ Минприроды России от 12.09.2016 № 470).

Выборке подлежит, % деревьев от общего запаса насаждения:

Категории санитарного состояния	Подлежит выборке по санитарному состоянию, %	Причины назначения
ослабленных	9	Наличие гнили (дула, морозобойные трещины, ризоморфы, плодовые тела), вызванное поражением осины трутовиком ложным осиновым, берёзы – опёнком осенним
сильно ослабленных	10	Наличие гнили (дула, морозобойные трещины, ризоморфы, плодовые тела), вызванное поражением осины трутовиком ложным осиновым, берёзы – опёнком осенним, липы – трутовиком ложным
усыхающих	1	Наличие гнили (ризоморфы, плодовые тела), вызванные поражением берёзы опёнком осенним
свежего сухостоя	5	
в т.ч. свежего ветровала	-	
свежего бурелома	1	
старого сухостоя	46	
в т.ч. старого ветровала	-	
старого бурелома	-	
аварийных деревьев	-	
Итого:	71	

Полнота лесного насаждения после уборки деревьев, подлежащих рубке, составит **0.23**;

Критическая полнота для данной категории лесных насаждений составляет: **0.3**

ЗАКЛЮЧЕНИЕ

С целью предотвращения негативных процессов или ущерба от их воздействия назначено: руководствуясь п. 39, 40 Правил осуществления мероприятий по предупреждению распространения вредных организмов (Приказ Минприроды России от 12.09.2016 № 470), рекомендуется провести санитарно-оздоровительное мероприятие в виде сплошной санитарной рубки, т.к. полнота насаждения после удаления деревьев, подлежащих рубке, снизится ниже критического значения (0.3), установленного для берёзовых насаждений в эксплуатационных лесах.

Участковое лесничество	Урочище (дача)	Квартал	Выдел	Площадь выдела, га	Вид мероприятия	Площадь мероприятия, га	Порода	Запас на выдел, подлежащий рубке, куб.м.	Крайние сроки проведения
Панзельское		21	16	15,7	ССР	15,7	Берёза	2245	2018 - 2019 гг.
							Осина	659	
							Липа	79	
							Дуб н.	-	
							Итого:	2688	

Меры по обеспечению возобновления: *содействие естественному возобновлению путем сохранения имеющегося подроста, сохранения на корню лиственных пород (дуб – 6 м³/га, липа – 14 м³/га) в качестве обсеменителей с последующей минерализацией почвы.*

Мероприятия, необходимые для предупреждения заражения или повреждения смежных насаждений: *своевременная вывозка заготовленной древесины, очистка лесосек осуществляется в соответствии со способами, указанными в п. 41 Правил осуществления мероприятий по предупреждению распространения вредных организмов (Приказ Минприроды от 12.09.2016 № 470).*

Сведения для расчёта степени повреждения:

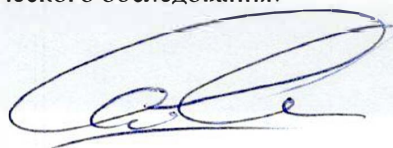
год образования старого сухостоя – 2011-2015 гг.;

основная причина повреждения древесины: *наличие стволовой гнили.*

Дата проведения обследования: 25 сентября 2017 года.

Исполнители работ по проведению лесопатологического обследования:

Начальник отдела защиты леса и ГЛПМ
филиала ФБУ «Рослесозащита» -
ЦЗЛ Нижегородской области, канд. биол. наук



С.В. Салин

Ведомость перечёта деревьев, назначенных в рубку

ВРЕМЕННАЯ ПРОБНАЯ ПЛОЩАДЬ № 3

Субъект Российской Федерации Нижегородская область

Лесничество (лесопарк) Разинское районное

Участковое лесничество Панзельское

Квартал 21 Выдел 16 Площадь, га 15,7

Площадь лесопатологического выдела, га 15,70

Номер очага вредных организмов _____

Размер пробной площади, га -

Количество реласкопических площадок, шт. 11

Таксационная характеристика:

Тип леса Слп С2 Состав 7Б2Ос1Лп+Дн

Возраст, лет 55 Бонитет I

Полнота 0,80 Запас на 1 га 210

Возобновление: -

Время и причина ослабления насаждения: Поражение насаждения опенком осенним (467) после засухи 2010 года и последующего

поражения берёзового древостоя бактериальной водяжкой (391); поражение осины трутовиком ложным осиновым (358),

литы - трутовиком ложным (356)

Тип очага: эпизодический, хронический (подчеркнуть)

Фаза развития очага: начальная, нарастание численности, собственно вспышка, кризиса (подчеркнуть)

Состояние насаждения, намечаемые мероприятия :

Насаждение с утраченной устойчивостью, требующее проведение сплошной санитарной рубки

Исполнитель работ по проведению лесопатологического обследования:

Начальник отдела защиты леса и государственного лесопатологического мониторинга _____
Должность

Салин С.В.
ФИО



Подпись

Дата составления документа: 25.09.2017 года

Телефон: 8 (831) 428-94-27

Филиал ФБУ "Рослесозащита" - ЦЗЛ Нижегородской области
(организация, проводившая работу)

Департамент лесного хозяйства Нижегородской области
(уполномоченный орган субъекта Российской Федерации)

Карточка лесопатологической таксации

Лесничество (лесопарк) Разинское районное

уч. лесничество Панзельское

Географические координаты: С.Ш.: 54°38'42.8" В.Д.: 44°06'56.6" Дата проведения: 25.09.2017 года

Квартал 21 Выдел 16

Площадь выдела, га 15,7

Площадь лесопатологического выдела (повреждения, поражения), га 15,70

Состав 7Б2Ос1.Лп+Дн

Возраст, лет 55

Полнота исходная 0,80

Полнота фактическая 0,39

Бонитет I

ТЛ/ТУМ Слп С₂

Запас на 1 га 210

Причины ослабления насаждений (код) 467 Поражение опенком осенним 358 356 881

Создание технологической сети, %

Коэффициент	Состав порода	Ярус	Класс Крафта	Возраст пород, лет	Количество учтенных деревьев, шт.	Распределение деревьев по категориям состояния, % от запаса											Доля поврежденных деревьев, %	Признаки повреждения насаждений (код)						Рекомендуемые санитарно-оздоровительные мероприятия								
						без признаков ослабления	ослабленные	сильно ослабленные	усыхающие	слабкий сухой	старый сухой	свежий ветровал, снеголом	старый ветровал, снеголом	свежий бурелом, снеголом	старый бурелом, снеголом	аварийные деревья		признак 1	признак 2	признак 3	признак 4	признак 5	признак 6	вид	площадь, га	запас, м ³						
																											код	% деревьев с наличием признака от числа стволов	код	% деревьев с наличием признака от числа стволов	код	% деревьев с наличием признака от числа стволов
1	2	3	4	5	6	7	8	9	10	11	12	13	14	15	16	17	18	19	20	21	22	23	24	25	26	27	28	29	30	31	32	33
6,8	Береза	1	2	55	184	15	8	4	1	4	68	-	-	-	-	-	85	832	85	801	4	104	5	153	9							2 245
2,0	Осина	1	2		56	51	16	29	-	-	-	4	-	-	-	-	49	832	45	801	29	205	4						ССР	15,70	659	
0,9	Липа	1	2		27	63	11	11	-	11	-	4	-	-	-	-	37	832	22	801	11	104	11	205	4							79
0,3	Дуб н.	1	2		11	100	-	-	-	-	-	-	-	-	-	-	-														-	
10,0	Итого:				278	28	10	10	1	4	46	1	-	-	-	-	71												Итого:	2 983		

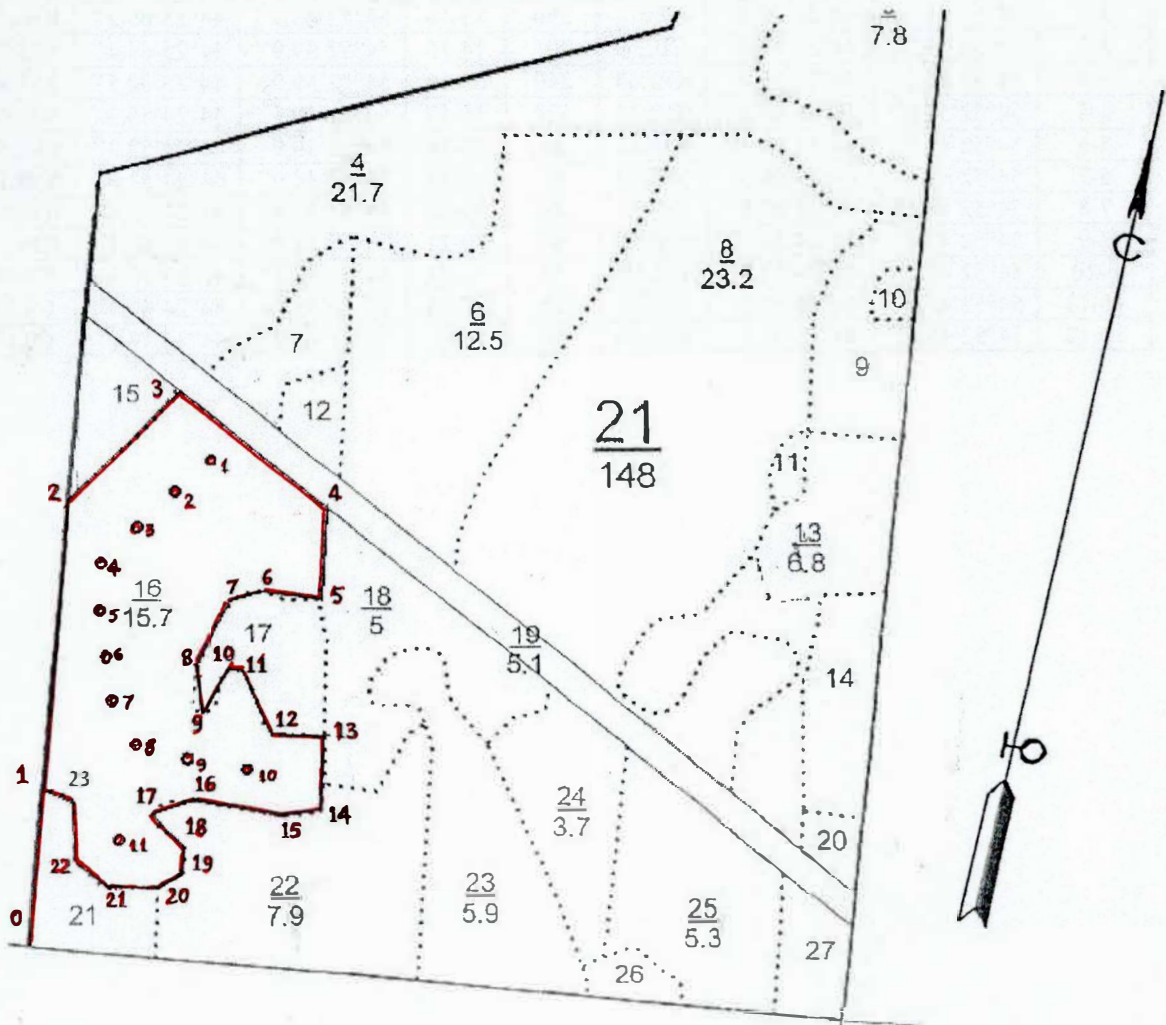
Исполнитель: Начальник отдела защиты леса и ГЛПМ филиала ФБУ "Рослесозащита" - ЦЗЛ Нижегородской области


С.В. Салин
подпись

Абрис участка леса

в квартале 21, выдел 16 площадью 15,7 га
Панзельского участкового лесничества Разинского районного лесничества,
намеченного под сплошную санитарную рубку

М 1:10000



Условные обозначения:


○ место расположения реласкопической площадки (пробной площади)

№ выдела	Ленты (круговой площадки) перечёта						
	№ ленты (площадки)	Географические координаты		длина, м	ширина, м	радиус, м	площадь, га
		Широта	Долгота				
16	1	54°52'53,5"	44°25'02,5"				
16	2	54°52'52,6"	44°24'58,4"				
16	3	54°52'50,7"	44°24'55,5"				
16	4	54°52'50,4"	44°24'51,7"				
16	5	54°52'47,7"	44°24'52,4"				
16	6	54°52'46,0"	44°24'54,0"				
16	7	54°52'44,6"	44°24'55,2"				
16	8	54°52'43,5"	44°24'52,6"				
16	9	54°52'42,4"	44°24'56,2"				
16	10	54°52'42,1"	44°24'58,6"				
16	11	54°52'39,5"	44°24'50,7"				

Номера точек	Географические координаты		Румбы линий	Длина, м	Номера точек	Географические координаты		Румбы линий	Длина, м
	Широта	Долгота				Широта	Долгота		
0-1	54°52'34,8''	44°24'44,2''	СЗ:7	210	12-13	54°52'43,8''	44°25'02,5''	СВ:80	70
1-2	54°52'41,9''	44°24'45,4''	СЗ:7	390	13-14	54°52'43,7''	44°25'05,2''	ЮВ:11	100
2-3	54°52'53,7''	44°24'47,9''	СВ:34	201	14-15	54°52'39,9''	44°25'04,4''	ЮЗ:71	57
3-4	54°52'58,2''	44°24'56,7''	ЮВ:64	240	15-16	54°52'39,9''	44°25'00,5''	ЮЗ:88	110
4-5	54°52'54,0''	44°25'06,0''	ЮВ:11	120	16-17	54°52'40,5''	44°24'56,1''	ЮЗ:60	60
5-6	54°52'49,7''	44°25'05,5''	ЮЗ:83	80	17-18	54°52'39,9''	44°24'52,3''	ЮВ:59	60
6-7	54°52'49,6''	44°25'00,5''	ЮЗ:60	40	18-19	54°52'38,9''	44°24'55,6''	ЮВ:10	35
7-8	54°52'48,8''	44°24'57,8''	ЮЗ:13	100	19-20	54°52'37,8''	44°24'55,6''	ЮЗ:44	35
8-9	54°52'45,4''	44°24'56,1''	ЮВ:20	60	20-21	54°52'37,0''	44°24'53,4''	ЮЗ:77	70
9-10	54°52'44,2''	44°24'57,0''	СВ:18	70	21-22	54°52'37,2''	44°24'50,4''	СЗ:64	55
10-11	54°52'45,6''	44°24'59,2''	СВ:79	20	22-23	54°52'38,4''	44°24'47,9''	СЗ:22	80
11-12	54°52'45,6''	44°25'00,5''	ЮВ:36	90	23-1	54°52'41,0''	44°24'47,9''	СЗ:88	39

Исполнители работ по проведению лесопатологического обследования:

Начальник отдела защиты леса и ГЛПМ
филиала ФБУ «Рослесозащита» -
«ЦЗЛ Нижегородской области»; канд. биол. наук



С. В. Салин

Дата составления документа 23.01.2017 г.

Телефон 8 (831) 428-94-27

2. Инструментальное лесопатологическое обследование лесного участка в квартале 28, выдел 17

2.1. На площади 5,9 га фактическая таксационная характеристика лесных насаждений соответствует (не соответствует) таксационному описанию (нужное подчеркнуть). Причины несоответствия: - .

Ведомость лесных участков с выявленными несоответствиями таксационным описаниям приведена в приложении 1 к Акту

2.2. Состояние насаждений: **с нарушенной устойчивостью**

V

с утраченной устойчивостью

-

Причины повреждения:

Основная причина ослабления: поражение берёзового древостоя опенком осенним (*Armillariella mellea* (Fr.) Karst.) (467) после ослабления, вызванного бактериальной водянкой (*Erwinia multivora* Scz.-Parf.) (091);

Дополнительные причины: ослабление осинового древостоя в результате поражения трутовиком ложным осиновым (*Phellinus tremulae* Bond. (Bond. et Boriss.) (358), усыхание елового древостоя в результате заселения короедом-типографом (*Ips typographus* L.) (343), ожеледь прошлых лет (январь 2011 года) (828).

Описание повреждений насаждений:

Основные признаки ослабления: усыхание и ажурность кроны, снижение прироста, суховершинность, дехромация, обрыв корней, вывал деревьев.

Дополнительные признаки ослабления: следы заселения короеда-типографа и др. вторичных стволовых вредителей (личиночные и маточные ходы, колыбельки и т.п.), водяные побеги, ризоморфы, наличие гнили (дупла, морозобойные трещины, плодовые тела опенка осеннего, трутовика ложного, трутовика ложного осинового, а также трутовиков-деструкторов).

Фактический отпад: текущий – 11 м³/га; общий – 76 м³/га.

В том числе:

заселено (отработано) стволовыми вредителями

Вид вредителя	Порода	Встречаемость, %			отработанных деревьев	Степень заселения лесного насаждения (слабая, средняя, сильная)
		заселённых деревьев по категориям				
		I-II	III	IV-V		
Короед-типограф		-	-	-	85	-

повреждено огнем

Порода	Вид пожара	Состояние корневых лап		Состояние корневой шейки		Подсушивание луба	
		% поврежденных огнём корней	% деревьев с данным повреждением	ожог корневой шейки по окружности (1/4; 2/4; 3/4; более 3/4)	% деревьев с данным повреждением	по окружности (1/4; 2/4; 3/4; более 3/4)	% деревьев с данным повреждением
-	-	-	-	-	-	-	-

заражено болезнями

Вид	Порода	Встречаемость (% заражённых деревьев)	Степень поражения лесного насаждения (слабая, средняя, сильная)
Опенк осенний	Берёза	42	Сильная
Бактериальная водянка	Берёза	9	Слабая
Трутовик ложный осиновый	Осина	77	Сильная

Поражённые стволовыми гнилями (при наличии явных признаков гнили в виде дупел, морозобойных трещин и плодовых тел) деревья берёзы и осины II - IV категорий санитарного состояния и подлежат рубке в соответствии с п. 31 Правил осуществления мероприятий по предупреждению распространения вредных организмов (Приказ Минприроды России от 12.09.2016 № 470).

Выборке подлежит, % деревьев от общего запаса насаждения:

Категории санитарного состояния	Подлежит выборке по санитарному состоянию, %	Причины назначения
ослабленных	8	Наличие гнили (дупла, морозобойные трещины, ризоморфы, плодовые тела), вызванные поражением осины трутовиком ложным осиновым, берёзы – опёнком осенним
сильно ослабленных	9	Наличие гнили (дупла, морозобойные трещины, ризоморфы, плодовые тела), вызванные поражением осины трутовиком ложным осиновым, берёзы – опёнком осенним
усыхающих	1	Наличие гнили (ризоморфы, плодовые тела), вызванные поражением берёзы опёнком осенним
свежего сухостоя	5	
в т.ч. свежего ветровала	1	
свежего бурелома	3	
старого сухостоя	34	
в т.ч. старого ветровала	-	
старого бурелома	3	
аварийных деревьев	-	
Итого:	57	

Полнота лесного насаждения после уборки деревьев, подлежащих рубке, составит **0.30**;
Критическая полнота для данной категории лесных насаждений составляет: **0.3**

ЗАКЛЮЧЕНИЕ

С целью предотвращения негативных процессов или ущерба от их воздействия назначено: руководствуясь п. 35 Правил осуществления мероприятий по предупреждению распространения вредных организмов (Приказ Минприроды от 12.09.2016 № 470) произвести санитарно-оздоровительное мероприятие в виде выборочной санитарной рубки, т.к. полнота насаждения после удаления деревьев, подлежащих рубке, не снизится ниже критического значения (0.3), установленного для берёзовых насаждений в эксплуатационных лесах.

Технология рубки: *среднепосечная, используя существующую технологическую сеть*;
Запас деревьев, подлежащих рубке – **109 м³/га**;
в т.ч. при создании технологической сети (0 %) - **0 м³/га**;

Участковое лесничество	Урочище (дача)	Квартал	Выдел	Площадь выдела, га	Вид мероприятия	Площадь мероприятия, га	Порода	Запас на выдел, подлежащий рубке, кбм.	Крайние сроки проведения
Панзельское		28	17	5,9	ВСП	5,9	Берёза	431	2018 - 2019 гг.
							Сосна	65	
							Ель	53	
							Осина	94	
							Липа	-	
							Дуб п.	-	
Итого:	643								

Меры по обеспечению возобновления: - .

Мероприятия, необходимые для предупреждения заражения или повреждения смежных насаждений: *своевременная вывозка заготовленной древесины, очистка лесосек осуществляется в соответствии со способами, указанными в п. 41 Правил осуществления мероприятий по предупреждению распространения вредных организмов (Приказ Минприроды от 12.09.2016 № 470).*

Сведения для расчёта степени повреждения:

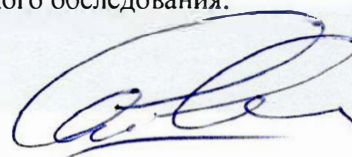
год образования старого сухостоя – 2011-2015 гг.;

основная причина повреждения древесины: *наличие стволовой гнили.*

Дата проведения обследования: 25 сентября 2017 года.

Исполнители работ по проведению лесопатологического обследования:

Начальник отдела защиты леса и ГЛПМ филиала ФБУ «Рослесозащита» - ЦЗЛ Нижегородской области, канд. биол. наук



С.В. Салин

Ведомость перечёта деревьев, назначенных в рубку

ВРЕМЕННАЯ ПРОБНАЯ ПЛОЩАДЬ № 4

Субъект Российской Федерации Нижегородская область

Лесничество (лесопарк) Разинское районное

Участковое лесничество Панзельское

Квартал 28 Выдел 17 Площадь, га 5,9

Площадь лесопатологического выдела, га 5,90

Номер очага вредных организмов

Размер пробной площади, га -

Количество реласкопических площадок, шт. 7

Таксационная характеристика:

Тип леса Слп С2 Состав 6Б1Ос1 Лп2С+Е+Дн

Возраст, лет 60

Бонитет I

Полнота 0,70 Запас на 1 га 190

Возобновление: -

Время и причина ослабления насаждения: Поражение насаждения опенком осенним (467) после засухи 2010 года и последующего

поражения берёзового древостоя бактериальной водяжкой (391); поражение осинового древостоя трутовиком ложным осиновым (358);

массовый слом деревьев соснового древостоя в результате образования ожеледи в январе 2011 года;

усыхание елового древостоя в результате заселения короеда-типографа (343) после засухи 2010 года

Тип очага: эпизодический, хронический (подчеркнуть)

Фаза развития очага: начальная, нарастание численности, собственно вспышка, кризиса (подчеркнуть)

Состояние насаждения, намечаемые мероприятия :

Насаждение с нарушенной устойчивостью, требующее проведение выборочной санитарной рубки

Исполнитель работ по проведению лесопатологического обследования:

Начальник отдела защиты леса и государственного лесопатологического мониторинга

Должность

Салин С.В.
ФИО



Подпись

Дата составления документа: 25.09.2017 года

Телефон: 8 (831) 428-94-27

Филиал ФБУ "Рослесозащита" - ЦЗЛ Нижегородской области
(организация, проводившая работу)

Департамент лесного хозяйства Нижегородской области
(уполномоченный орган субъекта Российской Федерации)

Карточка лесопатологической таксации

Лесничество (лесопарк) Разинское районное

уч. лесничество Панзельское

Географические координаты: С.Ш.: 54°52'23,1" В.Д.: 44°24'40,9" Дата проведения: 25.09.2017 года

Квартал 28 Выдел 17

Площадь выдела, га 5,9

Площадь лесопатологического выдела (повреждения, поражения), га 5,90

Состав 6Б10с1.Лн2С+Е+Дн

Возраст, лет 60

Полнота исходная 0,70

Полнота фактическая 0,45

Бонитет I

ТЛ/ТУМ Слн С₂

Запас на 1 га 190

Причины ослабления насаждений (код) 467

Поражение оленком осенним

343 358 828 821

Создание технологической сети, %

Коэффициент	порода	Ярус	Класс Крафта	Возраст породы, лет	Количество учетных деревьев, шт.	Распределение деревьев по категориям состояния, % от запаса											Доля повреждённых деревьев, %	Признаки повреждения насаждений (код)						Рекомендуемые санитарно-оздоровительные мероприятия								
						без признаков ослабления	ослабленные	сильно ослабленные	усыхающие	свежий сухой	старый сухой	свежий ветровал, снеготал	старый ветровал, снеготал	свежий бурелом, снеготал	старый бурелом, снеготал	акрильные деревья		признак 1	признак 2	признак 3	признак 4	признак 5	признак 6	вид	площадь га	запас, м						
1	2	3	4	5	6	7	8	9	10	11	12	13	14	15	16	17	18	19	20	21	22	23	24	25	26	27	28	29	30	31	32	33
5,6	Берёза	1	2	60	117	32	10	7	1	1	46	1	-	2	-	68	832	65	801	7	104	2	153	9	205	1	141	2			431	
2,4	Сосна	1	2		48	75	-	-	-	-	6	-	-	6	13	25	218	19	610	19											65	
0,6	Ель	1	2		13	15	-	-	-	-	85	-	-	-	-	85	610	85													53	
1,1	Осина	1	2		22	23	18	59	-	-	-	-	-	-	-	77	832	77	801	59									ВСП	5,90	94	
0,2	Липа	1	2		5	100	-	-	-	-	-	-	-	-	-	-	-	-	-	-	-	-	-	-	-	-	-	-	-	-	-	
0,1	Дуб п.	1	2		2	100	-	-	-	-	-	-	-	-	-	-	-	-	-	-	-	-	-	-	-	-	-	-	-	-	-	
10,0	Итого:				207	43	8	9	1	1	31	1	-	3	3	57																643

Исполнитель: Начальник отдела защиты леса и ГЛПМ филиала ФБУ "Рослесозащита" - ЦЗЛ Нижегородской области

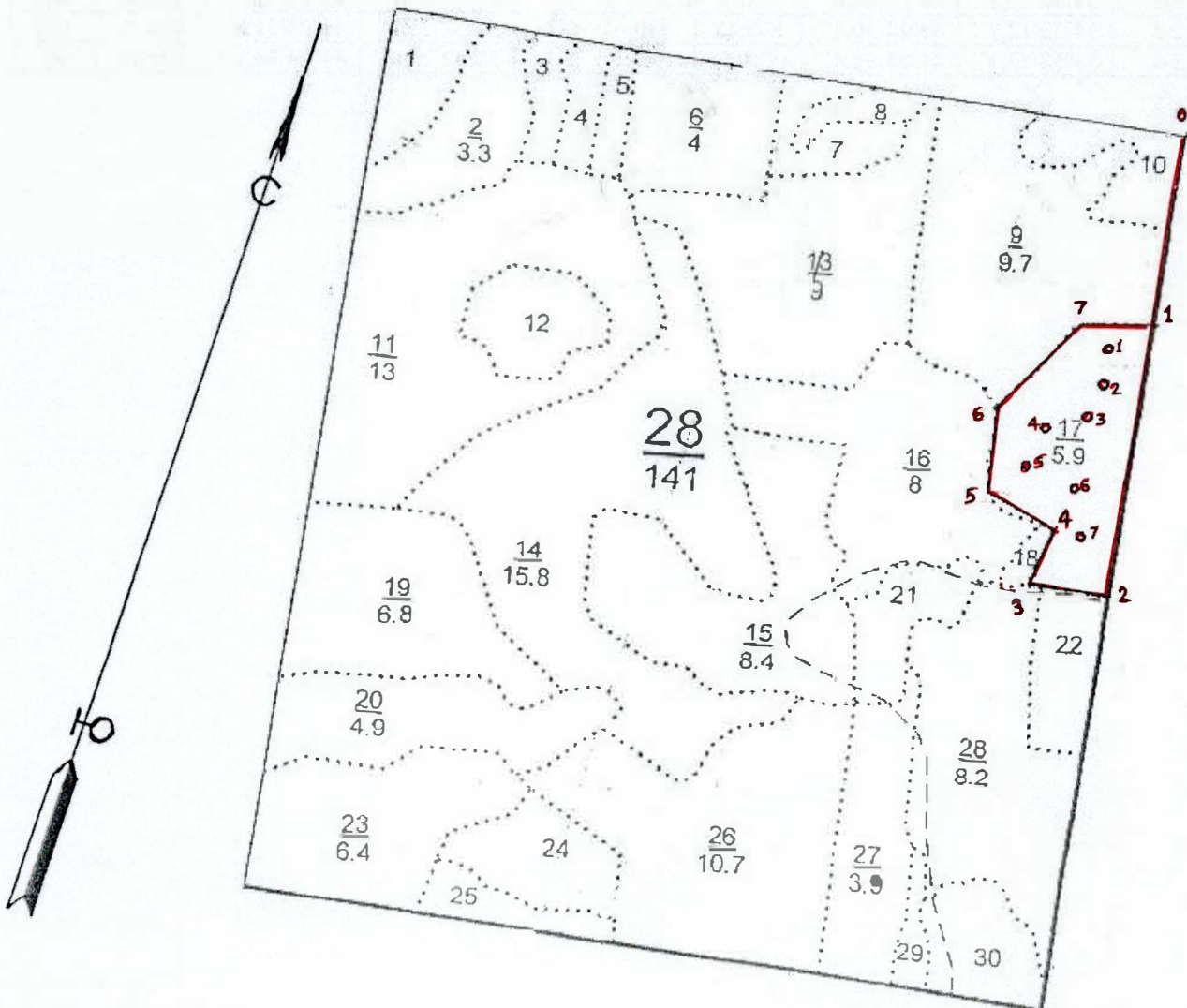

подпись

С.В. Салин

Абрис участка леса

в квартале 28, выдел 17 площадью 5,9 га
Панзельского участкового лесничества Разинского районного лесничества,
намеченного под выборочную санитарную рубку

М 1:10000



Условные обозначения:

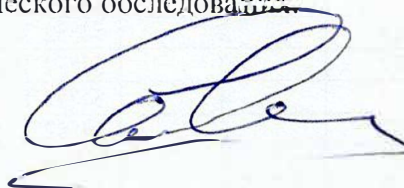
3° месторасположение реласкопической площадки (пробной площади)

№ выдела	Ленты (круговой площадки) перечёта						
	№ ленты (площадки)	Географические координаты		длина, м	ширина, м	радиус, м	площадь, га
		Широта	Долгота				
17	1	54°52'23,1"	44°24'40,9"				
17	2	54°52'21,9"	44°24'40,0"				
17	3	54°52'19,6"	44°24'38,9"				
17	4	54°52'19,4"	44°24'36,5"				
17	5	54°52'17,8"	44°24'39,7"				
17	6	54°52'16,3"	44°24'40,2"				
17	7	54°52'14,5"	44°24'39,8"				

Номера точек	Географические координаты		Румбы линий	Длина, м	Номера точек	Географические координаты		Румбы линий	Длина, м
	Широта	Долгота				Широта	Долгота		
0-1	54°52'34,7''	44°24'44,2''	ЮВ:8	270	4-5	54°52'17,0''	44°24'37,3''	СЗ:76	105
1-2	54°52'25,2''	44°24'42,6''	ЮВ:8	390	5-6	54°52'18,6''	44°24'31,0''	СЗ:10	125
2-3	54°52'12,7''	44°24'40,4''	ЮЗ:82	110	6-7	54°52'21,7''	44°24'31,8''	СВ:26	170
3-4	54°52'13,1''	44°24'35,4''	СВ:7	90	7-1	54°52'25,0''	44°24'38,2''	СВ:83	93

Исполнители работ по проведению лесопатологического обследования:

Начальник отдела защиты леса и ГЛПМ
филиала ФБУ «Рослесозащита» -
«ЦЗЛ Нижегородской области»; канд. биол. наук



С. В. Салин

Дата составления документа 22.01.2017 г.

Телефон 8 (831) 428-94-27

2. Инструментальное лесопатологическое обследование лесного участка в квартале 29, выдел 12

2.1. На площади 5,6 га фактическая таксационная характеристика лесных насаждений соответствует (не соответствует) таксационному описанию (нужное подчеркнуть). Причины несоответствия: - .

Ведомость лесных участков с выявленными несоответствиями таксационным описаниям приведена в приложении 1 к Акту

2.2. Состояние насаждений: **с нарушенной устойчивостью** V
с утраченной устойчивостью -

Причины повреждения:

Основная причина ослабления: повреждение насаждения в результате образования ожеледи во время ледяного дождя в январе 2011 года, что привело к массовым механическим повреждениям стволов деревьев виде сломов (828);

Дополнительные причины ослабления: ослабление соснового древостоя в результате поражения корневой губкой (*Heterobasidion annosum* (Fr.) Bref.) (466) и смоляным раком (*Cronartium flaccidum* Wint.; *Peridermium pini* (Willd) Lev. et Kleb.) (371), усыхание елового древостоя в результате заселения короедом-типографом (*Ips typographus* L.) (343), усыхание берёзового древостоя в результате поражения опенком осенним (*Armillariella mellea* (Fr.) Karst.) (467).

● описание повреждений насаждений:

Основные признаки ослабления: усыхание и ажурность кроны, дехромация, суховершинность, сломы в средней части ствола или нижней части кроны;

Дополнительные признаки ослабления: следы заселения короеда-типографа и др. вторичных стволовых вредителей (личиночные и маточные ходы, колыбельки), раковые раны в нижней части кроны или средней части ствола более 2/3 окружности ствола, наличие гнили (плодовые тела опенка).

Фактический отпад: текущий - 30 м³/га; общий – 108 м³/га.

В том числе:

заселено (отработано) стволовыми вредителями

Вид вредителя	Порода	Встречаемость, %				Степень заселения лесного насаждения (слабая, средняя, сильная)
		заселённых деревьев по категориям			отработанных деревьев	
		I-II	III	IV		
Короед-типограф		-	-	-	67	-

повреждено огнем

Порода	Вид пожара	Состояние корневых лап		Состояние корневой шейки		Подсушивание луба	
		% поврежденных огнём корней	% деревьев с данным повреждением	ожог корневой шейки по окружности (1/4; 2/4; 3/4; более 3/4)	% деревьев с данным повреждением	по окружности (1/4; 2/4; 3/4; более 3/4)	% деревьев с данным повреждением
-	-	-	-	-	-	-	-

заражено болезнями

Вид	Порода	Встречаемость (% заражённых деревьев)	Степень поражения лесного насаждения (слабая, средняя, сильная)
Корневая губка	Сосна	1	Слабая
Смоляной рак	Сосна	3	Слабая
Опенк осенний	Берёза	45	Сильная

Поражённые корневой губкой (сильноажурная крона, дехромация) и смоляным раком (при наличии раковых ран более 2/3 окружности ствола) деревья сосны III категории санитарного состояния, а также деревья берёзы II-III категории санитарного состояния, поражённые стволовыми гнилями (при наличии явных признаков гнилей: дупел, морозобойных трещин, ризоморф, плодовых тел), подлежат рубке в соответствии с п. 31 Правил осуществления мероприятий по предупреждению распространения вредных организмов (Приказ Минприроды России от 12.09.2016 № 470).

2.3. Выборке подлежит, % деревьев от общего запаса насаждения:

Категории санитарного состояния	Подлежит выборке по санитарному состоянию, %	Причины назначения
ослабленных	2	Наличие гнили (дупла, морозобойные трещины, ризоморфы, плодовые тела) в результате поражения берёзы опёнком осенним
сильно ослабленных	2	Поражение сосны корневой губкой (сильноажурная крона, дехромация), и смоляным раком (раковые раны в нижней части кроны более 2/3 окружности ствола), наличие гнили (ризоморфы, плодовые тела), вызванные поражением берёзы опёнком осенним
усыхающих	-	
свежего сухостоя	10	
в т.ч. свежего ветровала	-	
свежего бурелома	10	
старого сухостоя	26	
в т.ч. старого ветровала	-	
старого бурелома	19	
аварийных деревьев	-	
Итого:	40	

2.4. Полнота лесного насаждения после уборки деревьев, подлежащих рубке, составит **0.42**;
Критическая полнота для данной категории лесных насаждений составляет: **0.3**

ЗАКЛЮЧЕНИЕ

С целью предотвращения негативных процессов или ущерба от их воздействия назначено: руководствуясь п. 35 Правил осуществления мероприятий по предупреждению распространения вредных организмов (Приказ Минприроды от 12.09.2016 № 470) произвести санитарно-оздоровительное мероприятие в виде выборочной санитарной рубки, т.к. полнота насаждения после удаления деревьев, подлежащих рубке, не снизится ниже критического значения (0.3) установленного для сосновых насаждений в эксплуатационных лесах.

Технология рубки: *среднепосечная, используя существующую технологическую сеть;*

Запас деревьев, подлежащих рубке – **120 м³/га;**

в т.ч. при создании технологической сети (0 %) - **0 м³/га;**

Участковое лесничество	Урочище (дача)	Квартал	Выдел	Площадь выдела, га	Вид мероприятия	Площадь мероприятия, га	Порода	Запас на выдел, подлежащий рубке, куб.м.	Крайние сроки проведения
Панзельское		29	12	5,6	ВСП	5,6	Сосна	470	2018-2019 гг.
							Ель	62	
							Береза	140	
							Итого:	672	

Меры по обеспечению возобновления: -;

Мероприятия, необходимые для предупреждения заражения или повреждения смежных насаждений: *своевременная вывозка заготовленной древесины, очистка лесосек осуществляется в соответствии со способами, указанными в п. 41 Правил осуществления мероприятий по предупреждению распространения вредных организмов (Приказ Минприроды от 12.09.2016 № 470).*

Сведения для расчёта степени повреждения:

год образования старого сухостоя – 2011-2015 гг.;

основная причина повреждения древесины: *наличие стволовой гнили;*

Дата проведения обследования: 25 сентября 2017 года.

Исполнители работ по проведению лесопатологического обследования:

Начальник отдела защиты леса и ГЛПМ
филиала ФБУ «Рослесозащита» -
ЦЗЛ Нижегородской области, канд. биол. наук



С.В. Салин

Ведомость перечёта деревьев, назначенных в рубку

ВРЕМЕННАЯ ПРОБНАЯ ПЛОЩАДЬ № 5

Субъект Российской Федерации Нижегородская область

Лесничество (лесопарк) Разинское районное

Участковое лесничество Панзельское

Квартал 29 Выдел 12 Площадь, га 5,6

Площадь лесопатологического выдела, га 5,60

Номер очага вредных организмов

Размер пробной площади, га -

Количество реласкопических площадок, шт. 5

Таксационная характеристика:

Тип леса Слп С2 Состав Л/к 8С2Б+Е

Возраст, лет 77 Бонитет I

Полнота 0,70 Запас на 1 га 300

Возобновление: 10Е; (20); 3,0 м ; 2,0 тыс.шт./га; благонадёжный

Время и причина ослабления насаждения: Массовый слом деревьев в результате образования ожеледи в январе 2011 года (828);

поражение соснового древостоя смоляным раком (371); усыхание елового древостоя в результате заселения короеда-типографа (343);

поражение берёзового древостоя опенком осенним (467)

Тип очага: эпизодический, хронический (подчеркнуть)

Фаза развития очага: начальная, нарастание численности, собственно вспышка, кризиса (подчеркнуть)

Состояние насаждения, намечаемые мероприятия :

Насаждение с нарушенной устойчивостью, требующее проведение выборочной санитарной рубки

Исполнитель работ по проведению лесопатологического обследования:

Начальник отдела защиты леса и государственного лесопатологического мониторинга

Должность

Салин С.В.
ФИО



Дата составления документа: 25.09.2017 года

Телефон: 8 (831) 428-94-27

Ведомость перечёта деревьев на реласкопических площадках

Лесничество (лесопарк) Разинское районное

уч. лесничество

Панзельское

Дата проведения: 25.09.2017 года

Квартал

29

Выдел

12

Площадь выдела, га

5,6

Площадь лесопатологического выдела (повреждения, поражения), га

5,6

№ реласкопической площадки	Сосна											Ель											Берёза													
	без признаков ослабления	ослабленные	сильно ослабленные	усыхающие	свежий сухостой	старый сухостой	свежий ветровал, снеговал	старый ветровал, снеговал	свежий бурелом, снеголом	старый бурелом, снеголом	аварийные деревья	без признаков ослабления	ослабленные	сильно ослабленные	усыхающие	свежий сухостой	старый сухостой	свежий ветровал, снеговал	старый ветровал, снеговал	свежий бурелом, снеголом	старый бурелом, снеголом	аварийные деревья	без признаков ослабления	ослабленные	сильно ослабленные	усыхающие	свежий сухостой	старый сухостой	свежий ветровал, снеговал	старый ветровал, снеговал	свежий бурелом, снеголом	старый бурелом, снеголом	аварийные деревья			
1	18	1				1		4	2														2	1	1											
2	18							3	13							1								1												
3	15	3	1					5	6		1					2							1	1					1							
4	16	2	1					1	4							1							3	1				1								
5	17					1			2	6		2				2							3	2	1			2				1	1			
6																																				
7																																				
8																																				
9																																				
10																																				
№ реласкопической площадки	без признаков ослабления	ослабленные	сильно ослабленные	усыхающие	свежий сухостой	старый сухостой	свежий ветровал, снеговал	старый ветровал, снеговал	свежий бурелом, снеголом	старый бурелом, снеголом	аварийные деревья	без признаков ослабления	ослабленные	сильно ослабленные	усыхающие	свежий сухостой	старый сухостой	свежий ветровал, снеговал	старый ветровал, снеговал	свежий бурелом, снеголом	старый бурелом, снеголом	аварийные деревья	без признаков ослабления	ослабленные	сильно ослабленные	усыхающие	свежий сухостой	старый сухостой	свежий ветровал, снеговал	старый ветровал, снеговал	свежий бурелом, снеголом	старый бурелом, снеголом	аварийные деревья			
1																																				
2																																				
3																																				
4																																				
5																																				
6																																				
7																																				
8																																				
9																																				
10																																				

Исполнитель: Начальник отдела защиты леса и ГЛПМ филиала ФБУ "Рослесозащита" - ЦЗЛ Нижегородской области


подпись

С.В. Салин

Филиал ФБУ "Рослесозащита" - ЦЗЛ Нижегородской области
(организация, проводившая работу)

Департамент лесного хозяйства Нижегородской области
(уполномоченный орган субъекта Российской Федерации)

Карточка лесопатологической таксации

Лесничество (лесопарк) Разинское районное

уч. лесничество Панзельское

Географические координаты: С.Ш.: 54°52'11,1" В.Д.: 44°25'33,2" Дата проведения: 25.09.2017 года

Квартал 29 Выдел 12 Площадь выдела, га 5,6 Площадь лесопатологического выдела (повреждения, поражения), га 5,60
Состав Л/к 8С2Б+Е Возраст, лет 77 Полнота исходная 0,70 Полнота фактическая 0,52 Бонитет I ТЛ/ТУМ Слп С₂ Запас на 1 га 300

Причины ослабления насаждений (код) 828 Ожеледь прошлых лет 371 343 467 466 Создание технологической сети, %

Коэффициент	порода	Ярус	Класс Краффта	Возраст породы, лет	Количество учтенных деревьев, шт.	Распределение деревьев по категориям состояния, % от запаса											Доля поврежденных деревьев, %	Признаки повреждения насаждений (код)						Рекомендуемые санитарно-оздоровительные мероприятия										
						без признаков ослабления	ослабленные	сильно ослабленные	усыхающие	свежий сухостой	старый сухостой	свежий вострвал, снегонал	старый вострвал, снегонал	свежий бурелом, снеголом	старый бурелом, снеголом	аварийные деревья		признак 1	признак 2	признак 3	признак 4	признак 5	признак 6	вид	площадь, га	запас, м ³								
1	2	3	4	5	6	7	8	9	10	11	12	13	14	15	16	17	18	19	20	21	22	23	24	25	26	27	28	29	30	31	32	33		
8,2	Сосна	1	2	77	140	60	5	1	-	-	1	-	-	11	22	-	35	218	33	160	5	610	23	808	3	832	1					470		
0,5	Ель	1	2		9	33	-	-	-	-	67	-	-	-	-	-	67	610	67													ВСП	5,60	62
1,3	Берёза	1	2		24	38	25	8	-	-	21	-	-	4	4	-	62	832	54	218	8	801	29	153	21								140	
10,0	Итого:				173	55	7	2	-	-	7	-	-	10	19	-	40							Итого:			672							

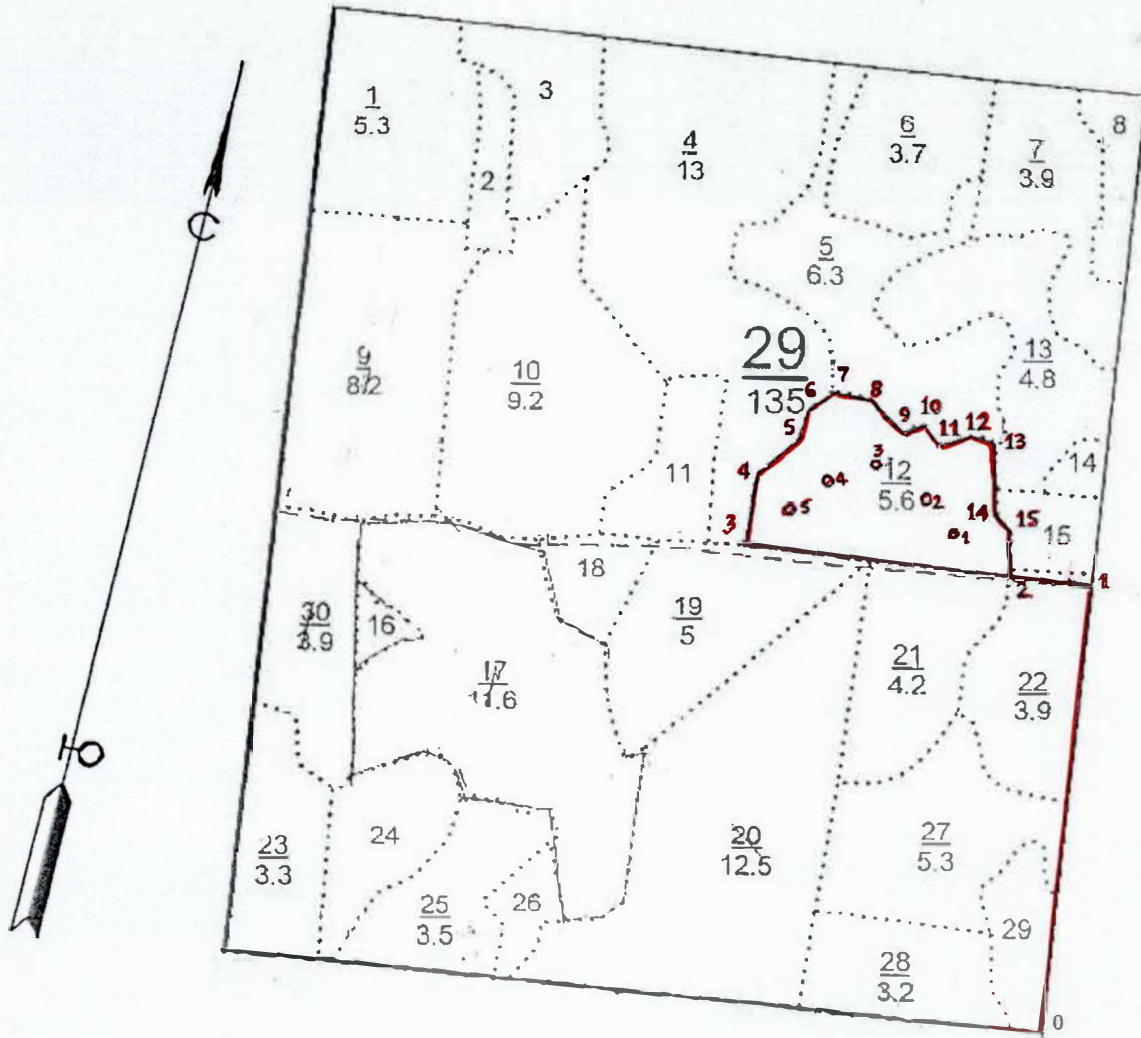
Исполнитель: Начальник отдела защиты леса и ГЛПМ филиала ФБУ "Рослесозащита" - ЦЗЛ Нижегородской области


С.В. Салин
подпись

Абрис участка леса

в квартале 29, выдел 12 площадью 5,6 га
Панзельского участкового лесничества Разинского районного лесничества,
намеченного под выборочную санитарную рубку

М 1:10000



Условные обозначения:

3° месторасположение реласкопической площадки (пробной площади)

№ выдела	Ленты (круговой площадки) перечёта						
	№ ленты (площадки)	Географические координаты		длина, м	ширина, м	радиус, м	площадь, га
		Широта	Долгота				
12	1	54°52'11,1''	44°25'33,2''				
12	2	54°52'11,4''	44°25'32,5''				
12	3	54°52'12,8''	44°25'29,1''				
12	4	54°52'13,2''	44°25'26,8''				
12	5	54°52'13,3''	44°25'25,0''				

Номера точек	Географические координаты		Румбы линий	Длина, м	Номера точек	Географические координаты		Румбы линий	Длина, м
	Широта	Долгота				Широта	Долгота		
0-1	54°51'51,3''	44°25'37,8''	СЗ:8	600	8-9	54°52'17,9''	44°25'22,4''	ЮВ:59	66
1-2	54°52'10,9''	44°25'40,9''	ЮЗ:82	110	9-10	54°52'17,0''	44°25'24,6''	СВ:54	30
2-3	54°52'10,9''	44°25'34,3''	ЮЗ:82	350	10-11	54°52'17,6''	44°25'26,6''	ЮВ:50	35
3-4	54°52'11,8''	44°25'16,1''	СЗ:5	95	11-12	54°52'16,6''	44°25'27,9''	СВ:60	40
4-5	54°52'14,6''	44°25'16,1''	СВ:35	70	12-13	54°52'17,1''	44°25'30,1''	В:0	30
5-6	54°52'15,4''	44°25'18,8''	СВ:4	40	13-14	54°52'16,6''	44°25'31,8''	ЮВ:12	90
6-7	54°52'16,8''	44°25'19,4''	СВ:41	45	14-15	54°52'13,8''	44°25'31,8''	ЮВ:56	35
7-8	54°52'17,8''	44°25'20,5''	СВ:88	51	15-2	54°52'13,1''	44°25'33,7''	ЮВ:12	54

Исполнители работ по проведению лесопатологического обследования:

Начальник отдела защиты леса и ГЛШМ
филиала ФБУ «Рослесозащита» -
«ЦЗЛ Нижегородской области»; канд. биол. наук

С. В. Салин

Дата составления документа 23.01.2017 г.

Телефон 8 (831) 428-94-27

2. Инструментальное лесопатологическое обследование лесного участка в квартале 29, выдел 20

2.1. На площади 12,5 га фактическая таксационная характеристика лесных насаждений соответствует (не соответствует) таксационному описанию (нужное подчеркнуть). Причины несоответствия: - .

Ведомость лесных участков с выявленными несоответствиями таксационным описаниям приведена в приложении 1 к Акту

2.2. Состояние насаждений: **с нарушенной устойчивостью**

-

с утраченной устойчивостью

v

Причины повреждения:

Основная причина ослабления: поражение берёзового древостоя опенком осенним (*Armillariella mellea* (Fr.) Karst.) (467) после ослабления, вызванного бактериальной водянкой (*Erwinia multivora* Scz.-Parf.) (091);

Дополнительные причины: поражение осины трутовиком ложным осиновым (*Phellinus tremulae* Bond. (Bond. et Boriss.) (358), усыхание елового древостоя в результате заселения короедом-типографом (*Ips typographus* L.) (343).

Описание повреждений насаждений:

Основные признаки ослабления: усыхание и ажурность кроны, снижение прироста, суховершинность, дехромация.

Дополнительные признаки ослабления: следы заселения короёда-типографа и др. вторичных стволовых вредителей (насечки, буровая мука), водяные побеги, ризоморфы, наличие гнили (дупла, морозобойные трещины, плодовые тела опенка осеннего, трутовика ложного осинового, а также трутовиков-деструкторов).

Фактический отпад: текущий – 12 м³/га; общий – 136 м³/га.

В том числе:

заселено (отработано) стволовыми вредителями

Вид вредителя	Порода	Встречаемость, %			Степень заселения лесного насаждения (слабая, средняя, сильная)	
		заселённых деревьев по категориям				отработанных деревьев
		I-II	III	IV-V		
Короед-типограф	-	-	-	3	63	Слабая

повреждено огнем

Порода	Вид пожара	Состояние корневых лап		Состояние корневой шейки		Подсушивание луба	
		% поврежденных огнём корней	% деревьев с данным повреждением	ожог корневой шейки по окружности (1/4; 2/4; 3/4; более 3/4)	% деревьев с данным повреждением	по окружности (1/4; 2/4; 3/4; более 3/4)	% деревьев с данным повреждением
-	-	-	-	-	-	-	-

заражено болезнями

Вид	Порода	Встречаемость (% заражённых деревьев)	Степень поражения лесного насаждения (слабая, средняя, сильная)
Опенк осенний	Берёза	82	Сильная
Бактериальная водянка	Берёза	14	Слабая
Трутовик ложный осиновый	Осина	40	Сильная

Поражённые стволовыми гнилями (при наличии явных признаков гнили в виде дупел, морозобойных трещин и плодовых тел) деревья берёзы, осины II - IV категорий санитарного состояния подлежат рубке в соответствии с п. 31 Правил осуществления мероприятий по предупреждению распространения вредных организмов (Приказ Минприроды России от 12.09.2016 № 470).

Выборке подлежит, % деревьев от общего запаса насаждения:

Категории санитарного состояния	Подлежит выборке по санитарному состоянию, %	Причины назначения
ослабленных	8	Наличие гнили (дупла, морозобойные трещины, ризоморфы, плодовые тела), вызванное поражением осины трутовиком ложным осиновым, берёзы – опёнком осенним
сильно ослабленных	8	Наличие гнили (дупла, морозобойные трещины, ризоморфы, плодовые тела), вызванное поражением осины трутовиком ложным осиновым, берёзы – опёнком осенним, липы – трутовиком ложным
усыхающих	2	Наличие гнили (ризоморфы, плодовые тела), вызванные поражением берёзы опёнком осенним
свежего сухостоя	3	
в т.ч. свежего ветровыя	-	
свежего бурелома	1	
старого сухостоя	54	
в т.ч. старого ветровала	-	
старого бурелома	-	
аварийных деревьев	-	
Итого:	75	

Полнота лесного насаждения после уборки деревьев, подлежащих рубке, составит **0.20**;

Критическая полнота для данной категории лесных насаждений составляет: **0.3**

ЗАКЛЮЧЕНИЕ

С целью предотвращения негативных процессов или ущерба от их воздействия назначено: руководствуясь п. 39, 40 Правил осуществления мероприятий по предупреждению распространения вредных организмов (Приказ Минприроды России от 12.09.2016 № 470), рекомендуется провести санитарно-оздоровительное мероприятие в виде сплошной санитарной рубки, т.к. полнота насаждения после удаления деревьев, подлежащих рубке, снизится ниже критического значения (0.3), установленного для берёзовых насаждений в эксплуатационных лесах.

Участковое лесничество	Урочище (дача)	Квартал	Выдел	Площадь выдела, га	Вид мероприятия	Площадь мероприятия, га	Порода	Запас на выдел, подлежащий рубке, куб.м.	Крайние сроки проведения
Панзельское		29	20	12,5	ССР	12,5	Берёза	2013	2018 - 2019 гг.
							Ель	350	
							Сосна	25	
							Осина	487	
							Итого:	2875	

Меры по обеспечению возобновления: *естественное лесовосстановление.*

Мероприятия, необходимые для предупреждения заражения или повреждения смежных насаждений: *своевременная вывозка заготовленной древесины, очистка лесосек осуществляется в соответствии со способами, указанными в п. 41 Правил осуществления мероприятий по предупреждению распространения вредных организмов (Приказ Минприроды от 12.09.2016 № 470).*

Сведения для расчёта степени повреждения:

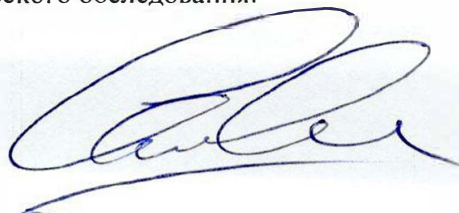
год образования старого сухостоя – 2011-2015 гг.;

основная причина повреждения древесины: *наличие стволовой гнили.*

Дата проведения обследования: 25 сентября 2017 года.

Исполнители работ по проведению лесопатологического обследования:

Начальник отдела защиты леса и ГЛПМ
филиала ФБУ «Рослесозащита» -
ЦЗЛ Нижегородской области, канд. биол. наук



С.В. Салин

Ведомость перечёта деревьев, назначенных в рубку

ВРЕМЕННАЯ ПРОБНАЯ ПЛОЩАДЬ № 6

Субъект Российской Федерации Нижегородская область

Лесничество (лесопарк) Разинское районное

Участковое лесничество Панзельское

Квартал 29 Выдел 20 Площадь, га 12,5

Площадь лесопатологического выдела, га 12,50

Номер очага вредных организмов

Размер пробной площади, га -

Количество реласкопических площадок, шт. 9

Таксационная характеристика:

Тип леса Слп С2 Состав 6Б3Ос1Е ед.С

Возраст, лет 60 Бонитет I

Полнота 0,80 Запас на 1 га 230

Возобновление: -

Время и причина ослабления насаждения: Поражение насаждения опенком осенним (467) после засухи 2010 года и последующего

поражения берёзового древостоя бактериальной водянкой (391); поражение осинового древостоя трутовиком ложным осиновым (358);

усыхание елового древостоя в результате заселения короеда-типографа (343);

Тип очага: эпизодический, хронический (подчеркнуть)

Фаза развития очага: начальная, нарастание численности, собственно вспышка, кризиса (подчеркнуть)

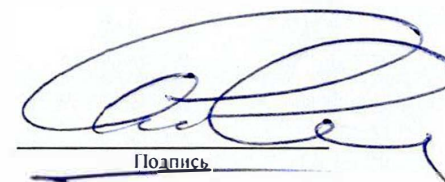
Состояние насаждения, намечаемые мероприятия :

Насаждение с утраченной устойчивостью, требующее проведение сплошной санитарной рубки

Исполнитель работ по проведению лесопатологического обследования:

Начальник отдела защиты леса и государственного лесопатологического мониторинга
_____ Должность

Салин С.В.
_____ ФИО


_____ Подпись

Дата составления документа: 25.09.2017 года

Телефон: 8 (831) 428-94-27

Филиал ФБУ "Рослесозащита" - ЦЗЛ Нижегородской области
(организация, проводившая работу)

Департамент лесного хозяйства Нижегородской области
(уполномоченный орган субъекта Российской Федерации)

Карточка лесопатологической таксации

Лесничество (лесопарк) Разинское районное

уч. лесничество Панзельское

Географические координаты: С.Ш.: 54°52'05,5" В.Д.: 44°25'19,5" Дата проведения: 25.09.2017 года

Квартал 29 Выдел 20

Площадь выдела, га 12,5

Площадь лесопатологического выдела (повреждения, поражения), га 12,50

Состав 6Б3Ос1Е е.д.С

Возраст, лет 60

Полнота исходная 0,80

Полнота фактическая 0,35

Бонитет I

ТЛ/ТУМ С.лп С₂

Запас на 1 га 230

Причины ослабления насаждений (код) 467


Поражение опенком осенним

358 343

Создание технологической сети, % 0

Коэффициент	порода	Ярус	Класс Крафта	Возраст породы, лет	Количество учтенных деревьев, шт.	Распределение деревьев по категориям состояния, % от запаса											Доля поврежденных деревьев, %	Признаки повреждения насаждений (код)						Рекомендуемые санитарно-оздоровительные мероприятия								
						без признаков ослабления	ослабленные	сильно ослабленные	усыхающие	снежий сухой	старый сухой	снежий ветровал, снеговал	старый ветровал, снеговал	свежий бурелом, снеголом	старый бурелом, снеголом	аварийные деревья		признак 1	признак 2	признак 3	признак 4	признак 5	признак 6	вид	площадь, га	запас, м ³						
1	2	3	4	5	6	7	8	9	10	11	12	13	14	15	16	17	18	19	20	21	22	23	24	25	26	27	28	29	30	31	32	33
7,0	Берёза	1	2	60	158	18	10	4	2	1	65	-	-	-	-	-	82	832	82	801	70	610	66	153	14							2 013
1,2	Ель	1	2		29	14	10		3		63	-	-	10	-	-	76	609	3	610	63	218	10							ССР	12,50	350
0,1	Сосна	1	2		2	100	-	-	-	-	-	-	-	-	-	-	-															25
1,7	Осина	1	2		37	49	10	30		8	3	-	-	-	-	-	51	832	40	801	30											487
10,0	Итого:				226	23	10	8	2	2	54	-	-	1	-	-	75												Итого:	2 875		

Исполнитель: Начальник отдела защиты леса и ГЛПМ филиала ФБУ "Рослесозащита" - ЦЗЛ Нижегородской области

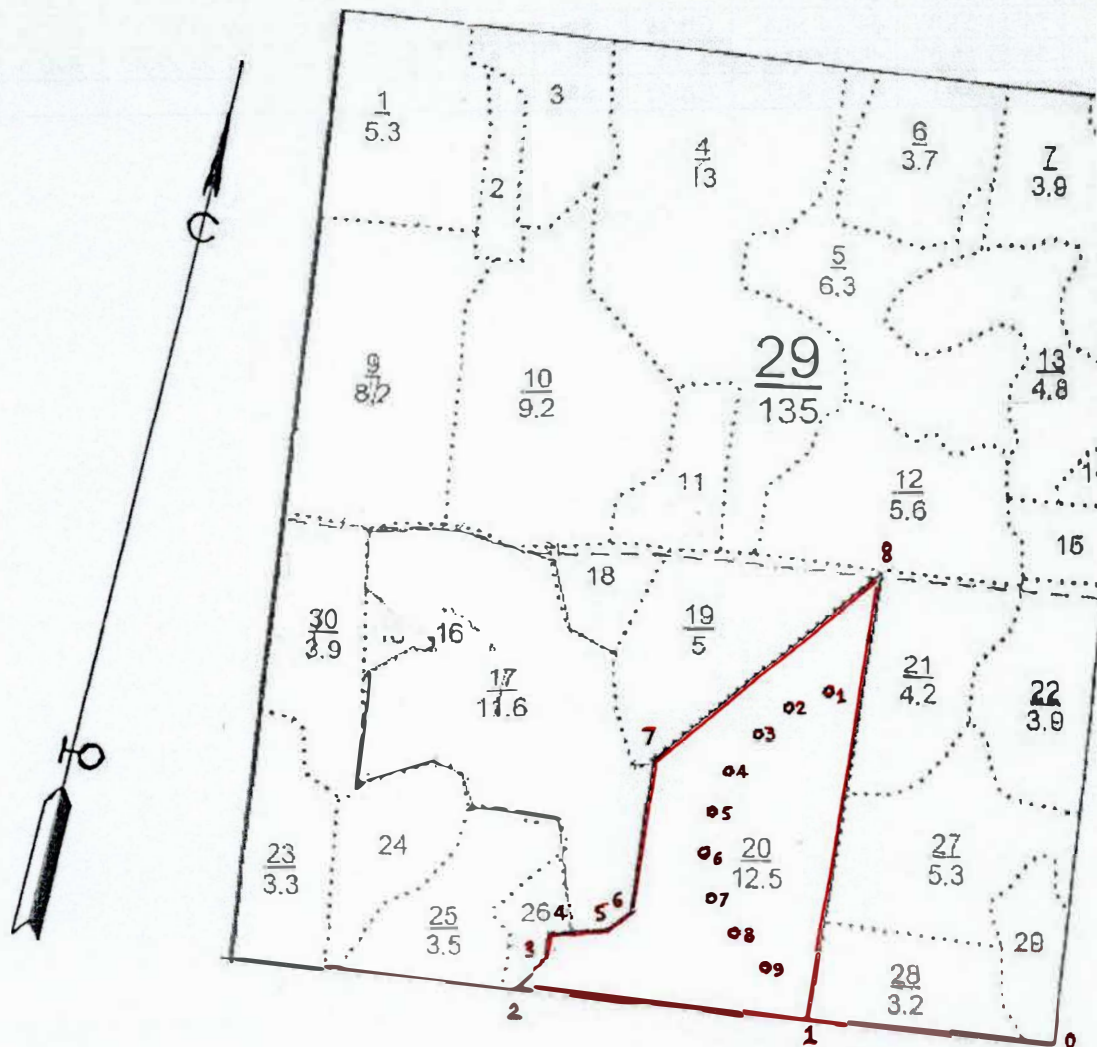

подпись

С.В. Салин

Абрис участка леса

в квартале 29, выдел 20 площадью 12,5 га
Панзельского участкового лесничества Разинского районного лесничества,
намеченного под сплошную санитарную рубку

М 1:10000



Условные обозначения:

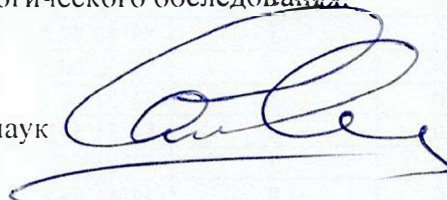
○ месторасположение реласкопической площадки (пробной площади)

№ выдела	Ленты (круговой площадки) перечёта						
	№ ленты (площадки)	Географические координаты		длина, м	ширина, м	радиус, м	площадь, га
		Широта	Долгота				
20	1	54°52'05,5"	44°25'19,5"				
20	2	54°52'04,8"	44°25'18,8"				
20	3	54°52'02,4"	44°25'19,3"				
20	4	54°52'00,9"	44°25'17,0"				
20	5	54°51'58,1"	44°25'14,7"				
20	6	54°51'57,1"	44°25'13,5"				
20	7	54°51'55,3"	44°25'12,5"				
20	8	54°51'53,8"	44°25'15,4"				
20	9	54°51'53,4"	44°25'17,9"				

Номера точек	Географические координаты		Румбы линий	Длина, м	Номера точек	Географические координаты		Румбы линий	Длина, м
	Широта	Долгота				Широта	Долгота		
0-1	54°51'51,3''	44°25'37,8''	ЮЗ:82	320	5-6	54°51'56,1''	44°25'04,8''	СВ:40	52
1-2	54°51'52,1''	44°25'19,9''	ЮЗ:82	385	6-7	54°51'56,9''	44°25'07,0''	СЗ:9	200
2-3	54°51'53,0''	44°24'58,8''	СВ:32	50	7-8	54°52'03,2''	44°25'07,8''	СВ:36	383
3-4	54°51'55,0''	44°25'01,2''	СЗ:9	40	8-1	54°52'11,4''	44°25'23,8''	ЮВ:5	599
4-5	54°51'56,1''	44°25'01,2''	СВ:72	80					

Исполнители работ по проведению лесопатологического обследования:

Начальник отдела защиты леса и ГЛПМ
филиала ФБУ «Рослесозащита» -
«ЦЗЛ Нижегородской области»; канд. биол. наук



С. В. Салин

Дата составления документа 23.01.2017 г.

Телефон 8 (831) 428-94-27

2. Инструментальное лесопатологическое обследование лесного участка в квартале 29, выдел 21

2.1. Площадь лесотаксационного выдела составляла 4,2 га, в котором выделен лесопатологический выдел № 1 площадью 3,2 га. На площади 3,2 га фактическая таксационная характеристика лесных насаждений соответствует (не соответствует) таксационному описанию (нужное подчеркнуть). Причины несоответствия: - .

Ведомость лесных участков с выявленными несоответствиями таксационным описаниям приведена в приложении I к Акту

2.2. Состояние насаждений: **с нарушенной устойчивостью**
с утраченной устойчивостью

-

V

Причины повреждения:

Основная причина ослабления: повреждение насаждения в результате образования ожеледи во время ледяного дождя в январе 2011 года, что привело к массовым механическим повреждениям стволов деревьев в виде сломов (828);

Дополнительные причины ослабления: усыхание елового древостоя в результате заселения короедом-типографом (*Ips typographus* L.) (343), усыхание берёзового древостоя в результате поражения опенком осенним (*Armillariella mellea* (Fr.) Karst.) (467).

Описание повреждений насаждений:

Основные признаки ослабления: усыхание и ажурность кроны, дехромация, суховершинность, сломы в средней части ствола или нижней части кроны;

Дополнительные признаки ослабления: следы заселения короеда-типографа и др. вторичных стволовых вредителей (личиночные и маточные ходы, колыбельки), наличие гнили (плодовые тела опенка).

Фактический отпад: текущий - 34 м³/га; общий – 218 м³/га.

В том числе:

заселено (отработано) стволовыми вредителями

Вид вредителя	Порода	Встречаемость, %			отработанных деревьев	Степень заселения лесного насаждения (слабая, средняя, сильная)
		заселённых деревьев по категориям				
		I-II	III	IV		
Короед-типограф		-	-	-	100	-

повреждено огнем

Порода	Вид пожара	Состояние корневых лап		Состояние корневой шейки		Подсушивание луба	
		% поврежденных огнём корней	% деревьев с данным повреждением	ожог корневой шейки по окружности (1/4; 2/4; 3/4; более 3/4)	% деревьев с данным повреждением	по окружности (1/4; 2/4; 3/4; более 3/4)	% деревьев с данным повреждением
-	-	-	-	-	-	-	-

заражено болезнями

Вид	Порода	Встречаемость (% заражённых деревьев)	Степень поражения лесного насаждения (слабая, средняя, сильная)
Опенк осенний	Берёза	74	Сильная

Деревья берёзы II-IV категорий санитарного состояния, пораженные стволовыми гнилями (при наличии явных признаков гнилей: дупел, морозобойных трещин, ризоморф, плодовых тел), подлежат рубке в соответствии с п. 31 Правил осуществления мероприятий по предупреждению распространения вредных организмов (Приказ Минприроды России от 12.09.2016 № 470).

2.3. Выборке подлежит, % деревьев от общего запаса насаждения:

Категории санитарного состояния	Подлежит выборке по санитарному состоянию, %	Причины назначения
ослабленных	3	Наличие гнили (ризоморфы, плодовые тела), вызванное поражением берёзы опёнком осенним
сильно ослабленных	1	Наличие гнили (ризоморфы, плодовые тела), вызванное поражением берёзы опёнком осенним
усыхающих	1	Наличие гнили (ризоморфы, плодовые тела), вызванное поражением берёзы опёнком осенним
свежего сухостоя	11	
в т.ч. свежего ветровала	-	
свежего бурелома	11	
старого сухостоя	66	
в т.ч. старого ветровала	-	
старого бурелома	17	
аварийных деревьев	-	
Итого:	82	

2.4. Полнота лесного насаждения после уборки деревьев, подлежащих рубке, составит **0.13**;
Критическая полнота для данной категории лесных насаждений составляет: **0.3**

ЗАКЛЮЧЕНИЕ

С целью предотвращения негативных процессов или ущерба от их воздействия назначено: руководствуясь п. 39, 40 Правил осуществления мероприятий по предупреждению распространения вредных организмов (Приказ Минприроды России от 12.09.2016 № 470), рекомендуется провести санитарно-оздоровительное мероприятие в виде сплошной санитарной рубки, т.к. полнота насаждения после удаления деревьев, подлежащих рубке, снизится ниже критического значения (0.3), установленного для сосновых насаждений в эксплуатационных лесах.

Участковое лесничество	Урочище (дача)	Квартал	Выдел	Площадь выдела, га	Вид мероприятия	Площадь мероприятия, га	Порода	Запас на выдел, подлежащий рубке, куб.м.	Крайние сроки проведения
Панзельское		29	21	4,2	ССР	3,2	Сосна	422	2018-2019 гг.
							Ель	214	
							Береза	260	
							Итого:	896	

Меры по обеспечению возобновления: *искусственное лесовосстановление путем создания лесных культур сосны обыкновенной;*

Мероприятия, необходимые для предупреждения заражения или повреждения смежных насаждений: *своевременная вывозка заготовленной древесины, очистка лесосек осуществляется в соответствии со способами, указанными в п. 41 Правил осуществления мероприятий по предупреждению распространения вредных организмов (Приказ Минприроды от 12.09.2016 № 470).*

Сведения для расчёта степени повреждения:

год образования старого сухостоя – 2011-2015 гг.;

основная причина повреждения древесины: *наличие стволовой гнили;*

Дата проведения обследования: 25 сентября 2017 года.

Исполнители работ по проведению лесопатологического обследования:

Начальник отдела защиты леса и ГЛПМ
филиала ФБУ «Рослесозащита» -
ЦЗЛ Нижегородской области, канд. биол. наук



С.В. Салин

Ведомость перечёта деревьев, назначенных в рубку

ВРЕМЕННАЯ ПРОБНАЯ ПЛОЩАДЬ № 7

Субъект Российской Федерации Нижегородская область

Лесничество (лесопарк) Разинское районное

Участковое лесничество Панзельское

Квартал 29 Выдел 21 Площадь, га 4,2

Площадь лесопатологического выдела, га 3,20

Номер очага вредных организмов _____

Размер пробной площади, га -

Количество реласкопических площадок, шт. 5

Таксационная характеристика:

Тип леса Слп С2 Состав Л/к 6С1ЕЗБ+Лп

Возраст, лет 63

Бонитет I

Полнота 0,70 Запас на 1 га 280

Возобновление: -

Время и причина ослабления насаждения: Массовый слом деревьев в результате образования ожеледи в январе 2011 года (828);

усыхание елового древостоя в результате заселения короёда-типографа (343); поражение берёзового древостоя опенком осенним (467)

Тип очага: эпизодический, хронический (подчеркнуть)

Фаза развития очага: начальная, нарастание численности, собственно вспышка, кризиса (подчеркнуть)

Состояние насаждения, намечаемые мероприятия :

Насаждение с утраченной устойчивостью, требующее проведение сплошной санитарной рубки

Исполнитель работ по проведению лесопатологического обследования:

Начальник отдела защиты леса и государственного лесопатологического мониторинга _____

Должность

Салин С.В.

ФИО



Подпись

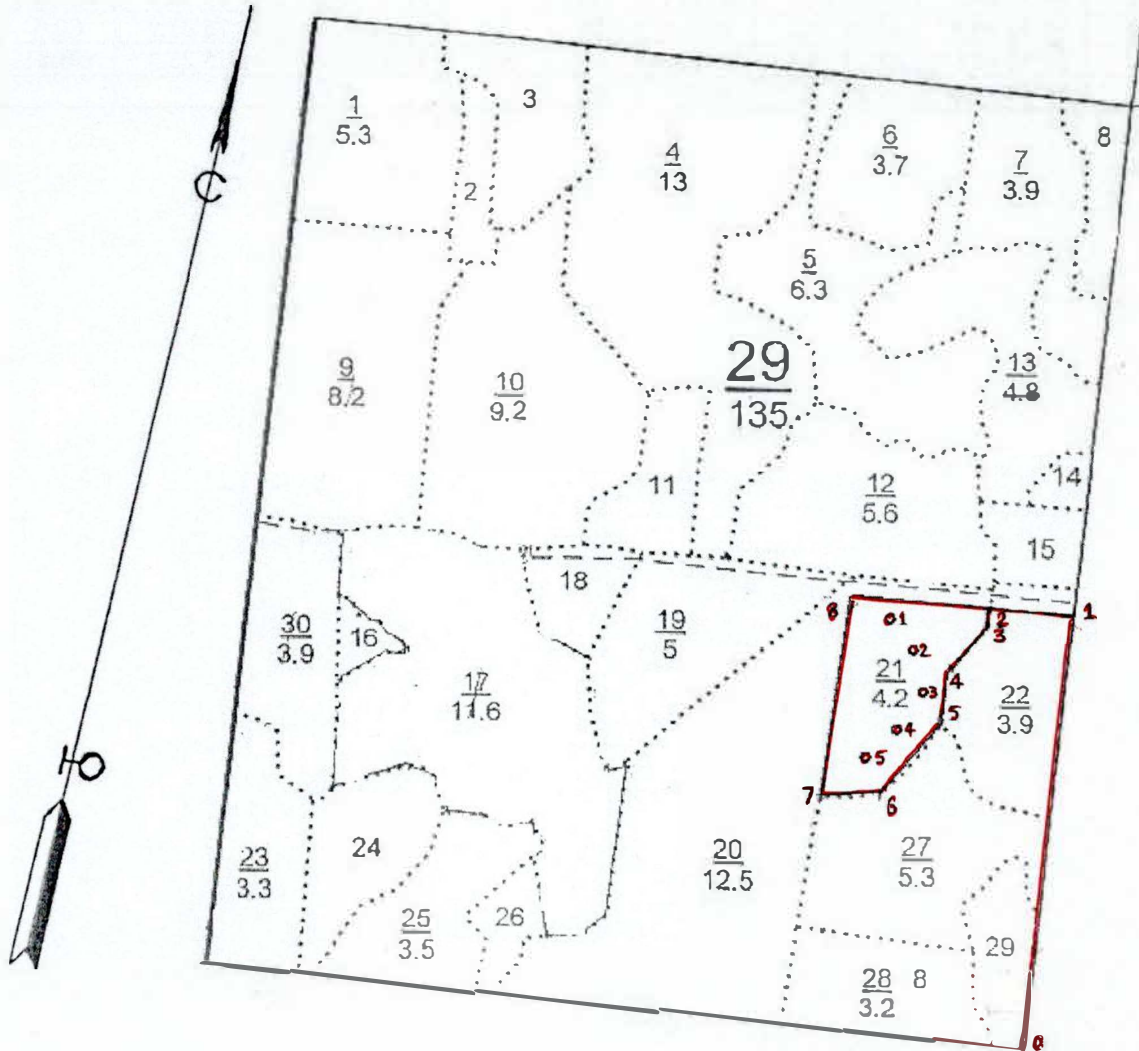
Дата составления документа: 25.09.2017 года

Телефон: 8 (831) 428-94-27

Абрис участка леса

в квартале 29, выдел 21 площадью 3,2 га
Панзельского участкового лесничества Разинского районного лесничества,
намеченного под сплошную санитарную рубку

М 1:10000



Условные обозначения:

0° месторасположение реласкопической площадки (пробной площади)

№ выдела	Ленты (круговой площадки) перечёта						
	№ ленты (площадки)	Географические координаты		длина, м	ширина, м	радиус, м	площадь, га
		Широта	Долгота				
21	1	54°52'07,6''	44°25'25,7''				
21	2	54°52'07,2''	44°25'28,1''				
21	3	54°52'05,5''	44°25'28,9''				
21	4	54°52'05,6''	44°25'27,7''				
21	5	54°52'04,9''	44°25'24,5''				

Номера точек	Географические координаты		Румбы линий	Длина, м	Номера точек	Географические координаты		Румбы линий	Длина, м
	Широта	Долгота				Широта	Долгота		
0-1	54°51'51,4''	44°25'37,6''	СЗ:8	560	5-6	54°52'05,4''	44°25'31,5''	ЮЗ:28	100
1-2	54°52'09,7''	44°25'40,6''	ЮЗ:81	110	6-7	54°52'02,2''	44°25'26,6''	ЮЗ:68	80
2-3	54°52'09,9''	44°25'34,3''	ЮВ:2	20	7-8	54°52'02,2''	44°25'21,9''	СЗ:6	256
3-4	54°52'08,9''	44°25'34,3''	ЮЗ:32	65	8-2	54°52'10,2''	44°25'23,8''	СВ:81	173
4-5	54°52'07,6''	44°25'32,1''	ЮВ:7	90					

Исполнители работ по проведению лесопатологического обследования:

Начальник отдела защиты леса и ГЛПМ
филиала ФБУ «Рослесозащита» -
«ЦЗЛ Нижегородской области»; канд. биол. наук



С. В. Салин

Дата составления документа 22.01.2017 г.

Телефон 8 (831) 428-94-27

2. Инструментальное лесопатологическое обследование лесного участка в квартале 29, выдел 28

2.1. На площади 3,2 га фактическая таксационная характеристика лесных насаждений соответствует (не соответствует) таксационному описанию (нужное подчеркнуть). Причины несоответствия: - .

Ведомость лесных участков с выявленными несоответствиями таксационным описаниям приведена в приложении 1 к Акту

2.2. Состояние насаждений: **с нарушенной устойчивостью**

V

с утраченной устойчивостью

-

Причины повреждения:

Основная причина ослабления: поражение берёзового древостоя опенком осенним (*Armillariella mellea* (Fr.) Karst.) (467) после ослабления, вызванного бактериальной водянкой (*Erwinia multivora* Scz.-Parf.) (091);

Дополнительные причины: ослабление соснового древостоя в результате поражения смоляным раком (*Cronartium flaccidum* Wint.; *Peridermium pini* (Willd) Lev. et Kleb.) (371), ослабление осинового древостоя в результате поражения трутовиком ложным осиновым (*Phellinus tremulae* Bond. (Bond. et Boriss.) (358), усыхание елового древостоя в результате заселения короедом-типографом (*Ips typographus* L.) (343).

Описание повреждений насаждений:

Основные признаки ослабления: усыхание и ажурность кроны, снижение прироста, суховершинность, дехромация.

Дополнительные признаки ослабления: следы заселения короеда-типографа и др. вторичных стволовых вредителей (личиночные и маточные ходы, колыбельки и т.п.), водяные побеги, ризоморфы, наличие гнили (дупла, морозобойные трещины, плодовые тела опенка осеннего, трутовика ложного осинового, а также трутовиков-деструкторов).

Фактический отпад: текущий – 10 м³/га; общий – 104 м³/га.

В том числе:

заселено (отработано) стволовыми вредителями

Вид вредителя	Порода	Встречаемость, %				Степень заселения лесного насаждения (слабая, средняя, сильная)
		заселённых деревьев по категориям			отработанных деревьев	
		I-II	III	IV-V		
Короед-типограф	Ель	-	-	4	92	Слабая

повреждено огнем

Порода	Вид пожара	Состояние корневых лап		Состояние корневой шейки		Подсушивание луба	
		% поврежденных огнём корней	% деревьев с данным повреждением	ожог корневой шейки по окружности (1/4; 2/4;3/4; более 3/4)	% деревьев с данным повреждением	по окружности (1/4;2/4; 3/4; более 3/4)	% деревьев с данным повреждением
-	-	-	-	-	-	-	-

заражено болезнями

Вид	Порода	Встречаемость (% заражённых деревьев)	Степень поражения лесного насаждения (слабая, средняя, сильная)
Опенк осенний	Берёза	98	Сильная
Бактериальная водянка	Берёза	12	Слабая
Смоляной рак	Сосна	2	Слабая
Трутовик ложный осиновый	Осина	76	Сильная

Поражённые смоляным раком (при наличии раковых ран более 2/3 окружности ствола) деревья сосны III категории санитарного состояния, деревья берёзы и осины II - IV категорий санитарного состояния поражённые стволовыми гнилями (при наличии явных признаков гнили в виде дупел, морозобойных трещин и плодовых тел) подлежат рубке в соответствии с п. 31 Правил осуществления мероприятий по предупреждению распространения вредных организмов (Приказ Минприроды России от 12.09.2016 № 470.

Выборке подлежит, % деревьев от общего запаса насаждения:

Категории санитарного состояния	Подлежит выборке по санитарному состоянию, %	Причины назначения
ослабленных	5	Наличие гнили (дупла, морозобойные трещины, ризоморфы, плодовые тела), вызванные поражением осины трутовиком ложным осиновым, берёзы – опёнком осенним
сильно ослабленных	8	Наличие гнили (дупла, морозобойные трещины, ризоморфы, плодовые тела), вызванные поражением осины трутовиком ложным осиновым, берёзы – опёнком осенним, поражение сосны смоляным раком (раковые раны в средней и нижней части кроны более 2/3 окружности ствола)
усыхающих	1	Наличие гнили (ризоморфы, плодовые тела), вызванные поражением берёзы опёнком осенним
свежего сухостоя	4	
в т.ч. свежего ветровала	-	
свежего бурелома	2	
старого сухостоя	47	
в т.ч. старого ветровала	-	
старого бурелома	3	
аварийных деревьев	-	
Итого:	65	

Полнота лесного насаждения после уборки деревьев, подлежащих рубке, составит **0.30**;

Критическая полнота для данной категории лесных насаждений составляет: **0.3**

ЗАКЛЮЧЕНИЕ

С целью предотвращения негативных процессов или ущерба от их воздействия назначено: руководствуясь п. 35 Правил осуществления мероприятий по предупреждению распространения вредных организмов (Приказ Минприроды от 12.09.2016 № 470) произвести санитарно-оздоровительное мероприятие в виде выборочной санитарной рубки, т.к. полнота насаждения после удаления деревьев, подлежащих рубке, не снизится ниже критического значения (0.3), установленного для берёзовых насаждений в эксплуатационных лесах.

Технология рубки: *среднепасечная, используя существующую технологическую сеть*;

Запас деревьев, подлежащих рубке – **131 м³/га**;

в т.ч. при создании технологической сети (0 %) - **0 м³/га**;

Участковое лесничество	Урочище (дача)	Квартал	Выдел	Площадь выдела, га	Вид мероприятия	Площадь мероприятия, га	Порода	Запас на выдел, подлежащий рубке, кмб.	Крайние сроки проведения
Панзельское		29	28	3,2	ВСР	3,2	Берёза	237	2018 - 2019 гг.
							Сосна	32	
							Ель	93	
							Осина	58	
							Итого:	420	

Меры по обеспечению возобновления: - .

Мероприятия, необходимые для предупреждения заражения или повреждения смежных насаждений: *своевременная вывозка заготовленной древесины, очистка лесосек осуществляется в соответствии со способами, указанными в п. 41 Правил осуществления мероприятий по предупреждению распространения вредных организмов (Приказ Минприроды от 12.09.2016 № 470).*

Сведения для расчёта степени повреждения:

год образования старого сухостоя – 2011-2015 гг.;

основная причина повреждения древесины: *наличие стволовой гнили.*

Дата проведения обследования: 25 сентября 2017 года.

Исполнители работ по проведению лесопатологического обследования:

Начальник отдела защиты леса и ГЛПМ
филиала ФБУ «Рослесозащита» -
ЦЗЛ Нижегородской области, канд. биол. наук



С.В. Салин

Ведомость перечёта деревьев, назначенных в рубку

ВРЕМЕННАЯ ПРОБНАЯ ПЛОЩАДЬ № 8

Субъект Российской Федерации Нижегородская область

Лесничество (лесопарк) Разинское районное

Участковое лесничество Панзельское

Квартал 29 Выдел 28 Площадь, га 3,2

Площадь лесопатологического выдела, га 3,20

Номер очага вредных организмов _____

Размер пробной площади, га -

Количество реласкопических площадок, шт. 5

Таксационная характеристика:

Тип леса Слп С2 Состав 5Б1Ос1Лп2С1Е

Возраст, лет 55 Бонитет I

Полнота 0,80 Запас на 1 га 200

Возобновление: -

Время и причина ослабления насаждения: Поражение насаждения опенком осенним (467) после засухи 2010 года и последующего

поражения берёзового древостоя бактериальной водянкой (391); поражение осинового древостоя трутовиком ложным осиновым (358);

поражение соснового древостоя смоляным раком (371); усыхание елового древостоя в результате заселения короеда-типографа (343);

Тип очага: эпизодический, хронический (подчеркнуть)

Фаза развития очага: начальная, нарастание численности, собственно вспышка, кризиса (подчеркнуть)

Состояние насаждения, намечаемые мероприятия :

Насаждение с нарушенной устойчивостью, требующее проведение выборочной санитарной рубки

Исполнитель работ по проведению лесопатологического обследования:

Начальник отдела защиты леса и государственного лесопатологического мониторинга _____

Должность

Салин С.В.
ФИО



Подпись

Дата составления документа: 25.09.2017 года

Телефон: 8 (831) 428-94-27

Филиал ФБУ "Рослесозащита" - ЦЗЛ Нижегородской области
(организация, проводившая работу)

Департамент лесного хозяйства Нижегородской области
(уполномоченный орган субъекта Российской Федерации)

Карточка лесопатологической таксации

Лесничество (лесопарк) Разинское районное

уч. лесничество Панзельское

Географические координаты: С.Ш.: 54°51'53,2" В.Д.: 44°25'21,5" Дата проведения: 25.09.2017 года

Квартал 29 Выдел 28 Площадь выдела, га 3,2 Площадь лесопатологического выдела (повреждения, поражения), га 3,20
 Состав 5Б1Ос1.1п2С1Е Возраст, лет 55 Полнота исходная 0,80 Полнота фактическая 0,41 Бонитет 1 ТЛ/ТУМ Слп С₂ Запас на 1 га 200

Причины ослабления насаждений (код) 467 Поражение опенком осенним 343 371 358 Создание технологической сети, %

Коэффициент	порода	Ярус	Класс Крафта	Возраст породы, лет	Количество учетных деревьев, шт.	Распределение деревьев по категориям состояния, % от запаса											Доля поврежденных деревьев, %	Признаки повреждения насаждений (код)						Рекомендуемые санитарно-оздоровительные мероприятия								
						без признаков ослабления	ослабленные	сильно ослабленные	усыхающие	свежий сухой	старый сухой	свежий ветровал, снеговал	старый ветровал, снеговал	свежий бурелом, снеголом	старый бурелом, снеголом	аварийные деревья		признак 1	признак 2	признак 3	признак 4	признак 5	признак 6	вид	площадь, га	запас, м ³						
1	2	3	4	5	6	7	8	9	10	11	12	13	14	15	16	17	18	19	20	21	22	23	24	25	26	27	28	29	30	31	32	33
3,8	Береза	1	2	55	58	2	9	3	2	3	81	-	-	-	-	-	98	832	98	801	87	610	84	153	12							237
3,7	Сосна	1	2		57	82	4	2	-	-	-	-	-	5	7	-	14	609	2	610	7	808	2	218	12					ВСП	3,20	32
1,4	Ель	1	2		23	4	-	-	4	4	88	-	-	-	-	-	96	609	4	610	92											93
1,1	Осина	1	2		16	19	20	56	-	-	5	-	-	-	-	-	81	832	76	801	56											58
10,0	Итого:				154	33	7	8	1	2	44	-	-	2	3	-	65												Итого:	420		

Исполнитель: Начальник отдела защиты леса и ГЛПМ филиала ФБУ "Рослесозащита" - ЦЗЛ Нижегородской области

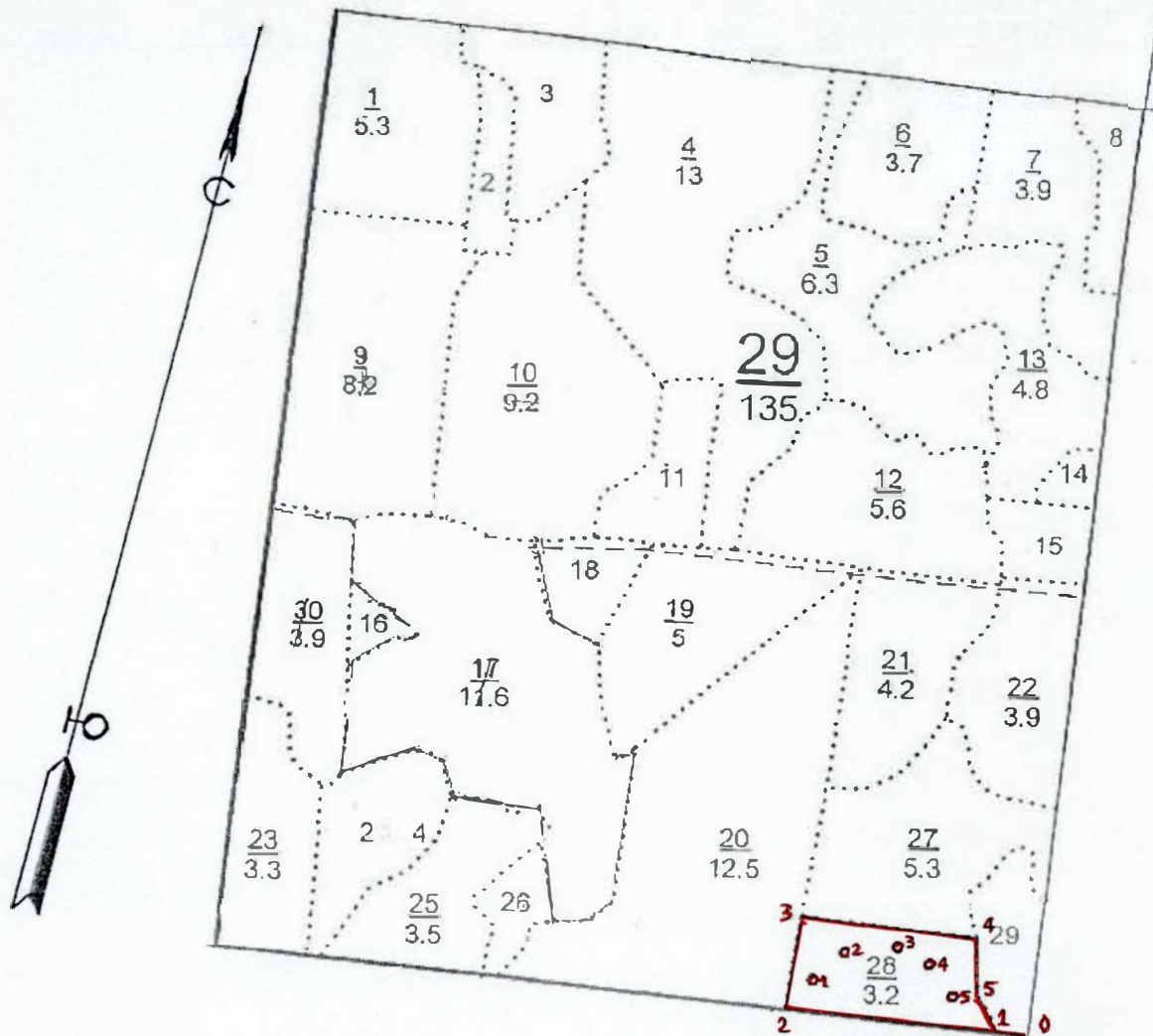

подпись

С.В. Силин

Абрис участка леса

в квартале 29, выдел 28 площадью 3,2 га
Панзельского участкового лесничества Разинского районного лесничества,
намеченного под выборочную санитарную рубку

М 1:10000



Условные обозначения:

3° месторасположение реласкопической площадки (пробной площади)

№ выдела	Ленты (круговой площадки) перечёта						
	№ ленты (площадки)	Географические координаты		длина, м	ширина, м	радиус, м	площадь, га
		Широта	Долгота				
28	1	54°51'53,2"	44°25'21,5"				
28	2	54°51'53,7"	44°25'22,1"				
28	3	54°51'53,9"	44°25'26,5"				
28	4	54°51'53,7"	44°25'29,1"				
28	5	54°51'53,6"	44°25'31,8"				

Номера точек	Географические координаты		Румбы линий	Длина, м	Номера точек	Географические координаты		Румбы линий	Длина, м
	Широта	Долгота				Широта	Долгота		
0-1	54°51'51,4''	44°25'37,6''	ЮЗ:82	40	3-4	54°51'56,6''	44°25'20,6''	СВ:83	230
1-2	54°51'51,4''	44°25'35,7''	ЮЗ:82	280	4-5	54°51'56,2''	44°25'33,3''	ЮВ:17	80
2-3	54°51'52,3''	44°25'19,8''	СЗ:6	130	5-1	54°51'53,3''	44°25'34,1''	ЮВ:43	57

Исполнители работ по проведению лесопатологического обследования:

Начальник отдела защиты леса и ГЛПМ
филиала ФБУ «Рослесозащита» -
«ЦЗЛ Нижегородской области»; канд. биол. наук



С. В. Салин

Дата составления документа 22.01.2017 г.

Телефон 8 (831) 428-94-27

2. Инструментальное лесопатологическое обследование лесного участка в квартале 30, выдел 23

2.1. На площади 6,6 га фактическая таксационная характеристика лесных насаждений соответствует (не соответствует) таксационному описанию (нужное подчеркнуть). Причины несоответствия: - .

Ведомость лесных участков с выявленными несоответствиями таксационным описаниям приведена в приложении 1 к Акту

2.2. Состояние насаждений: **с нарушенной устойчивостью** -
с утраченной устойчивостью V

Причины повреждения:

Основная причина ослабления: повреждение насаждения в результате образования ожеледи во время ледяного дождя в январе 2011 года, что привело к массовым механическим повреждениям стволов деревьев в виде сломов (828);

Дополнительные причины ослабления: усыхание елового древостоя в результате заселения короедом-типографом (*Ips typographus* L.) (343), усыхание берёзового древостоя в результате поражения опенком осенним (*Armillariella mellea* (Fr.) Karst.) (467).

Описание повреждений насаждений:

Основные признаки ослабления: усыхание и ажурность кроны, дехромация, суховершинность, сломы в средней части ствола или нижней части кроны;

Дополнительные признаки ослабления: следы заселения короёда-типографа и др. вторичных стволовых вредителей (личиночные и маточные ходы, колыбельки), наличие гнили (плодовые тела опенка).

Фактический отпад: текущий - 38 м³/га; общий – 152 м³/га.

В том числе:

заселено (отработано) стволовыми вредителями

Вид вредителя	Порода	Встречаемость, %			отработанных деревьев	Степень заселения лесного насаждения (слабая, средняя, сильная)
		заселённых деревьев по категориям				
		I-II	III	IV		
Короед-типограф		-	-	-	80	Слабая

повреждено огнем

Порода	Вид пожара	Состояние корневых лап		Состояние корневой шейки		Подсушивание луба	
		% поврежденных огнём корней	% деревьев с данным повреждением	ожог корневой шейки по окружности (1/4; 2/4; 3/4; более 3/4)	% деревьев с данным повреждением	по окружности (1/4; 2/4; 3/4; более 3/4)	% деревьев с данным повреждением
-	-	-	-	-	-	-	-

заражено болезнями

Вид	Порода	Встречаемость (% заражённых деревьев)	Степень поражения лесного насаждения (слабая, средняя, сильная)
Опенк осенний	Берёза	40	Сильная

Поражённые стволовыми гнилями (при наличии явных признаков гнилей: дупел, морозобойных трещин, ризоморф, плодовых тел) деревья берёзы II категории санитарного состояния подлежат рубке в соответствии с п. 31 Правил осуществления мероприятий по предупреждению распространения вредных организмов (Приказ Минприроды России от 12.09.2016 № 470).

2.3. Выборке подлежит, % деревьев от общего запаса насаждения:

Категории санитарного состояния	Подлежит выборке по санитарному состоянию, %	Причины назначения
ослабленных	2	Наличие гнили (дупла, морозобойные трещины, ризоморфы, плодовые тела) в результате поражения берёзы опёнком осенним
сильно ослабленных	-	-
усыхающих	-	-
свежего сухостоя	19	
в т.ч. свежего ветровала	-	
свежего бурелома	15	
старого сухостоя	57	
в т.ч. старого ветровала	-	
старого бурелома	43	
аварийных деревьев	-	
Итого:	78	

2.4. Полнота лесного насаждения после уборки деревьев, подлежащих рубке, составит **0.15**;
Критическая полнота для данной категории лесных насаждений составляет: **0.3**

ЗАКЛЮЧЕНИЕ

С целью предотвращения негативных процессов или ущерба от их воздействия назначено: руководствуясь п. 39, 40 Правил осуществления мероприятий по предупреждению распространения вредных организмов (Приказ Минприроды России от 12.09.2016 № 470), рекомендуется провести санитарно-оздоровительное мероприятие в виде сплошной санитарной рубки, т.к. полнота насаждения после удаления деревьев, подлежащих рубке, спизится ниже критического значения (0.3), установленного для сосновых насаждений в эксплуатационных лесах.

Участковое лесничество	Урочище (дача)	Квартал	Выдел	Площадь выдела, га	Вид мероприятия	Площадь мероприятия, га	Порода	Запас на выдел, подлежащий рубке, куб.м.	Крайние сроки проведения
Панзельское		30	23	6,6	ССР	6,6	Сосна	924	2018-2019 гг.
							Ель	264	
							Береза	132	
							Итого:	1320	

Меры по обеспечению возобновления: *искусственное лесовосстановление путём создания лесных культур сосны обыкновенной;*

Мероприятия, необходимые для предупреждения заражения или повреждения смежных насаждений: *своевременная вывозка заготовленной древесины, очистка лесосек осуществляется в соответствии со способами, указанными в п. 41 Правил осуществления мероприятий по предупреждению распространения вредных организмов (Приказ Минприроды от 12.09.2016 № 470).*

Сведения для расчёта степени повреждения:

год образования старого сухостоя – 2011-2015 гг.;

основная причина повреждения древесины: *наличие стволовой гнили;*

Дата проведения обследования: 25 сентября 2017 года.

Исполнители работ по проведению лесопатологического обследования:

Начальник отдела защиты леса и ГЛПМ
филиала ФБУ «Рослесозащита» -
ЦЗЛ Нижегородской области, канд. биол. наук



С.В. Салин

Ведомость перечёта деревьев, назначенных в рубку

ВРЕМЕННАЯ ПРОБНАЯ ПЛОЩАДЬ № _____

Субъект Российской Федерации Нижегородская область

Лесничество (лесопарк) Разинское районное

Участковое лесничество Панзельское

Квартал 30 Выдел 23 Площадь, га 6,6

Площадь лесопатологического выдела, га 6,60

Номер очага вредных организмов _____

Размер пробной площади, га -

Количество реласкопических площадок, шт. _____

Таксационная характеристика:

Тип леса Слп С2 Состав Л/к 7С2Е1Б

Возраст, лет 50

Бонитет I

Полнота 0,70 Запас на 1 га 200

Возобновление: -

Время и причина ослабления насаждения: Массовый слом деревьев в результате образования ожеледи в январе 2011 года (828);

усыхание елового древостоя в результате заселения короеда-типографа (343);

поражение берёзового древостоя опенком осенним (467)

Тип очага: эпизодический, хронический (подчеркнуть)

Фаза развития очага: начальная, нарастание численности, собственно вспышка, кризиса (подчеркнуть)

Состояние насаждения, намечаемые мероприятия :

Насаждение с утраченной устойчивостью, требующее проведение сплошной санитарной рубки

Исполнитель работ по проведению лесопатологического обследования:

Начальник отдела защиты леса и государственного лесопатологического мониторинга _____

Должность

Салин С.В.

ФИО



Подпись

Дата составления документа: 25.09.2017 года

Телефон: 8 (831) 428-94-27

Филиал ФБУ "Рослесозащита" - ЦЗЛ Нижегородской области
(организация, проводившая работу)

Департамент лесного хозяйства Нижегородской области
(упономоченный орган субъекта Российской Федерации)

Карточка лесопатологической таксации

Лесничество (лесопарк) Разинское районное уч. лесничество Панзельское Географические координаты: С.Ш.: 54°52'01,3" В.Д.: 44°25'46,8" Дата проведения: 25.09.2017 года

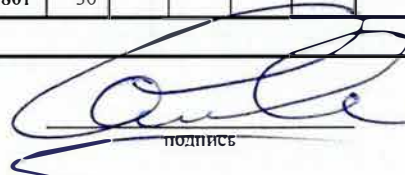
Квартал 30 Выдел 23 Площадь выдела, га 6,6 Площадь лесопатологического выдела (повреждения, поражения), га 6,60

Состав Л/к 7С2Е1Б Возраст, лет 50 Полнота исходная 0,70 Полнота фактическая 0,27 Бонитет I ТЛ/ТУМ Слп С₂ Запас на 1 га 200

Причины ослабления насаждений (код) 828 Ожеледь прошлых лет 343 467 Создание технологической сети, %

Коэффициент	порода	Ярус	Класс Крафта	Возраст породы, лет	Количество учетных деревьев, шт.	Распределение деревьев по категориям состояния, % от запаса											Доля повреждённых деревьев, %	Признаки повреждения насаждений (код)						Рекомендуемые санитарно-оздоровительные мероприятия												
						без признаков ослабления	ослабленные	сильно ослабленные	усыхающие	свежий сухойстой	старый сухойстой	свежий ветровал, снеговал	старый ветровал, снеговал	свежий бурелом, снеголом	старый бурелом, снеголом	аварийные лесья		признак 1	признак 2	признак 3	признак 4	признак 5	признак 6	вид	площадь, га	запас, м ³										
1	2	3	4	5	6	7	8	9	10	11	12	13	14	15	16	17	18	19	20	21	22	23	24	25	26	27	28	29	30	31	32	33				
7,0	Сосна	1	2	50	-	20	5			5	10			20	40		75	218	60	609	5	610	50													924
2,0	Ель	1	2	50	-		10				20			10	60		90	218	60	610	80								ССР	6,60				264		
1,0	Берёза	1	2	50	-	30	10				30				30		70	218	30	832	40	801	30												132	
10,0	Итого:				-	17	7	-	-	4	14	-	-	15	43	-	78							Итого:			1 320									

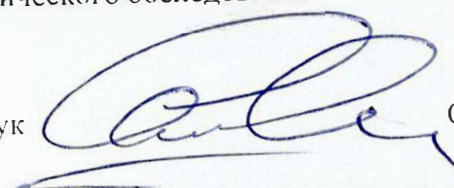
Исполнитель: Начальник отдела защиты леса и ГППМ филиала ФБУ "Рослесозащита" - ЦЗЛ Нижегородской области


С.В. Салин
подпись

Номера точек	Географические координаты		Румбы линий	Длина, м	Номера точек	Географические координаты		Румбы линий	Длина, м
	Широта	Долгота				Широта	Долгота		
0-1	54°51'51,4''	44°25'37,8''	СЗ:8	240	7-8	54°52'07,5''	44°25'51,8''	ЮВ:25	120
1-2	54°52'00,2''	44°25'39,1''	СЗ:8	120	8-9	54°52'03,0''	44°25'52,1''	ЮЗ:11	96
2-3	54°52'03,0''	44°25'39,7''	СВ:53	110	9-10	54°51'58,4''	44°25'50,4''	ЮЗ:72	45
3-4	54°52'04,3''	44°25'44,9''	СЗ:8	185	10-11	54°51'58,4''	44°25'47,7''	СЗ:89	70
4-5	54°52'10,7''	44°25'45,5''	СВ:79	210	11-12	54°51'59,7''	44°25'45,2''	ЮЗ:55	80
5-6	54°52'09,9''	44°25'56,8''	ЮЗ:32	90	12-1	54°51'59,4''	44°25'41,6''	СЗ:87	37
6-7	54°52'08,8''	44°25'53,5''	ЮЗ:16	75					

Исполнители работ по проведению лесопатологического обследования:

Начальник отдела защиты леса и ГЛПМ
филиала ФБУ «Рослесозащита» -
«ЦЗЛ Нижегородской области»; канд. биол. наук



С. В. Салин

Дата составления документа 22.01.2017 г.

Телефон 8 (831) 428-94-27

2. Инструментальное лесопатологическое обследование лесного участка в квартале 30, выдел 26

2.1. Площадь лесотаксационного выдела составляла 8,0 га, в котором выделен лесопатологический выдел № 1 площадью 6,9 га. На площади 6,9 га фактическая таксационная характеристика лесных насаждений соответствует (не соответствует) таксационному описанию (нужное подчеркнуть). Причины несоответствия: - .

Ведомость лесных участков с выявленными несоответствиями таксационным описаниям приведена в приложении 1 к Акту

2.2. Состояние насаждений: **с нарушенной устойчивостью**
с утраченной устойчивостью

-

V

Причины повреждения:

Основная причина ослабления: повреждение насаждения в результате образования ожеледи во время ледяного дождя в январе 2011 года, что привело к массовым механическим повреждениям стволов деревьев в виде сломов (828);

Дополнительные причины ослабления: усыхание берёзового древостоя в результате поражения опенком осенним (*Armillariella mellea* (Fr.) Karst.) (467).

Описание повреждений насаждений:

Основные признаки ослабления: усыхание и ажурность кроны, дехромация, суховершинность, сломы в средней части ствола или нижней части кроны;

Дополнительные признаки ослабления: следы заселения вторичных стволовых вредителей (личиночные и маточные ходы, колыбельки), наличие гнили (плодовые тела опенка).

Фактический отпад: текущий - 17 м³/га; общий – 108 м³/га.

В том числе:

заселено (отработано) стволовыми вредителями

Вид вредителя	Порода	Встречаемость, %			отработанных деревьев	Степень заселения лесного насаждения (слабая, средняя, сильная)
		заселённых деревьев по категориям				
		I-II	III	IV		
		-	-	-	-	-

повреждено огнем

Порода	Вид пожара	Состояние корневых лап		Состояние корневой шейки		Подсушивание луба	
		% поврежденных огнём корней	% деревьев с данным повреждением	ожог корневой шейки по окружности (1/4; 2/4; 3/4; более 3/4)	% деревьев с данным повреждением	по окружности (1/4; 2/4; 3/4; более 3/4)	% деревьев с данным повреждением
-	-	-	-	-	-	-	-

заражено болезнями

Вид	Порода	Встречаемость (% заражённых деревьев)	Степень поражения лесного насаждения (слабая, средняя, сильная)
Опенк осенний	Берёза	20	Слабая

2.3. Выборке подлежит, % деревьев от общего запаса насаждения:

Категории санитарного состояния	Подлежит выборке по санитарному состоянию, %	Причины назначения
ослабленных	-	
сильно ослабленных	-	
усыхающих	-	
свежего сухостоя	9	
в т.ч. свежего ветровала	-	
свежего бурелома	9	
старого сухостоя	48	
в т.ч. старого ветровала	-	
старого бурелома	47	
аварийных деревьев	-	
Итого:	57	

2.4. Полнота лесного насаждения после уборки деревьев, подлежащих рубке, составит **0.26**;
Критическая полнота для данной категории лесных насаждений составляет: **0.3**

ЗАКЛЮЧЕНИЕ

С целью предотвращения негативных процессов или ущерба от их воздействия назначено: руководствуясь п. 39, 40 Правил осуществления мероприятий по предупреждению распространения вредных организмов (Приказ Минприроды России от 12.09.2016 № 470), рекомендуется провести санитарно-оздоровительное мероприятие в виде сплошной санитарной рубки, т.к. полнота насаждения после удаления деревьев, подлежащих рубке, снизится ниже критического значения (0.3), установленного для сосновых насаждений в эксплуатационных лесах.

Участковое лесничество	Урочище (дача)	Квартал	Выдел	Площадь выдела, га	Вид мероприятия	Площадь мероприятия, га	Порода	Запас на выдел, подлежащий рубке, куб.м.	Крайние сроки проведения
Панзельское		30	26	8,0	ССР	6,9	Сосна	1180	2018-2019 гг.
							Ель	90	
							Береза	41	
							Итого:	1311	

Меры по обеспечению возобновления: содействие естественному возобновлению путем сохранения имеющегося подроста и подлеска с последующей минерализацией почвы;

Мероприятия, необходимые для предупреждения заражения или повреждения смежных насаждений: своевременная вывозка заготовленной древесины, очистка лесосек осуществляется в соответствии со способами, указанными в п. 41 Правил осуществления мероприятий по предупреждению распространения вредных организмов (Приказ Минприроды от 12.09.2016 № 470).

Сведения для расчёта степени повреждения:

год образования старого сухостоя – 2011-2015 гг.;

основная причина повреждения древесины: наличие стволовой гнили;

Дата проведения обследования: 25 сентября 2017 года.

Исполнители работ по проведению лесопатологического обследования:

Начальник отдела защиты леса и ГЛПМ
филиала ФБУ «Рослесозащита» -
ЦЗЛ Нижегородской области, канд. биол. наук

С.В. Салин

Ведомость перечёта деревьев, назначенных в рубку

ВРЕМЕННАЯ ПРОБНАЯ ПЛОЩАДЬ № _____

Субъект Российской Федерации Нижегородская область

Лесничество (лесопарк) Разишское районное

Участковое лесничество Панзельское

Квартал 30 Выдел 26 Площадь, га 8,0

Площадь лесопатологического выдела, га 6,90

Номер очага вредных организмов _____

Размер пробной площади, га -

Количество реласкопических площадок, шт. -

Таксационная характеристика:

Тип леса Слп С2 Состав Л/к 9С1Б+Лп

Возраст, лет 53

Бонитет I

Полнота 0,60 Запас на 1 га 190

Возобновление: -

Время и причина ослабления насаждения: Массовый слом деревьев в результате образования ожеледи в январе 2011 года (828);

поражение берёзового древостоя опенком осенним (467)

Тип очага: эпизодический, хронический (подчеркнуть)

Фаза развития очага: начальная, нарастание численности, собственно вспышка, кризиса (подчеркнуть)

Состояние насаждения, намечаемые мероприятия :

Насаждение с утраченной устойчивостью, требующее проведение сплошной санитарной рубки

Исполнитель работ по проведению лесопатологического обследования:

Начальник отдела защиты леса и государственного лесопатологического мониторинга _____

Должность

Салин С.В.

ФИО



Подпись

Дата составления документа: 25.09.2017 года

Телефон: 8 (831) 428-94-27

Номера точек	Географические координаты		Румбы линий	Длина, м	Номера точек	Географические координаты		Румбы линий	Длина, м
	Широта	Долгота				Широта	Долгота		
0-1	54°51'48,5''	44°26'38,0''	СЗ:8	620	10-11	54°52'04,0''	44°26'13,1''	СВ:68	45
1-2	54°52'08,0''	44°26'40,3''	ЮЗ:42	470	11-12	54°52'04,5''	44°26'17,2''	СВ:15	45
2-3	54°51'59,7''	44°26'18,6''	ЮЗ:84	250	12-13	54°52'05,6''	44°26'18,3''	СВ:54	140
3-4	54°52'00,3''	44°26'07,3''	ЮЗ:8	30	13-14	54°52'06,5''	44°26'23,6''	СВ:62	124
4-5	54°52'59,7''	44°26'07,2''	ЮЗ:68	50	14-15	54°52'08,1''	44°26'30,2''	СВ:88	28
5-6	54°51'59,7''	44°26'02,9''	СЗ:20	70	15-16	54°52'08,0''	44°26'32,6''	СВ:60	90
6-7	54°52'02,5''	44°26'02,8''	СВ:58	35	16-17	54°52'08,4''	44°26'36,5''	СВ:45	45
7-8	54°52'02,5''	44°26'05,4''	ЮВ:51	30	17-18	54°52'09,4''	44°26'37,3''	СВ:58	60
8-9	54°52'01,8''	44°26'05,9''	СВ:65	82	18-1	54°52'09,6''	44°26'40,6''	ЮВ:6	37
9-10	54°52'02,7''	44°26'09,8''	СВ:40	65					

Исполнители работ по проведению лесопатологического обследования:

Начальник отдела защиты леса и ГЛШМ
филиала ФБУ «Рослесозащита» -
«ЦЗЛ Нижегородской области»; канд. биол. наук

С. В. Салин

Дата составления документа 22.01.2017 г.

Телефон 8 (831) 428-94-27

2. Инструментальное лесопатологическое обследование лесного участка в квартале 30, выдел 30

2.1. На площади 4,7 га фактическая таксационная характеристика лесных насаждений соответствует (не соответствует) таксационному описанию (нужное подчеркнуть). Причины несоответствия: - .

Ведомость лесных участков с выявленными несоответствиями таксационным описаниям приведена в приложении I к Акту

2.2. Состояние насаждений: **с нарушенной устойчивостью**
с утраченной устойчивостью

-
✓

Причины повреждения:

Основная причина ослабления: повреждение насаждения в результате образования ожеледи во время ледяного дождя в январе 2011 года, что привело к массовым механическим повреждениям стволов деревьев в виде сломов (828);

Дополнительные причины ослабления: ослабление соснового древостоя в результате поражения корневой губкой (*Heterobasidion annosum* (Fr.) Bref.) (466), усыхание елового древостоя в результате заселения короедом-типографом (*Ips typographus* L.) (343), усыхание берёзового древостоя в результате поражения опенком осенним (*Armillariella mellea* (Fr.) Karst.) (467), усыхание осинового древостоя в результате поражения трутовиком ложным осиновым (*Phellinus tremulae* Bond.) (358).

Описание повреждений насаждений:

Основные признаки ослабления: усыхание и ажурность кроны, дехромация, суховершинность, сломы в средней части ствола или нижней части кроны, обрыв корней, вывал деревьев берёзы;

Дополнительные признаки ослабления: следы заселения короёда-типографа и др. вторичных стволовых вредителей (личиночные и маточные ходы, колыбельки), водяные побеги, язвы, наличие гнили (плодовые тела опенка, трутовика ложного осинового).

Фактический отпад: текущий - 25 м³/га; общий – 131 м³/га.

В том числе:

заселено (отработано) стволовыми вредителями

Вид вредителя	Порода	Встречаемость, %				Степень заселения лесного насаждения (слабая, средняя, сильная)
		заселённых деревьев по категориям			отработанных деревьев	
		I-II	III	IV		
Короед-типограф		-	-	-	97	-

повреждено огнем

Порода	Вид пожара	Состояние корневых лап		Состояние корневой шейки		Подсушивание луба	
		% поврежденных огнём корней	% деревьев с данным повреждением	ожог корневой шейки по окружности (1/4; 2/4; 3/4; более 3/4)	% деревьев с данным повреждением	по окружности (1/4; 2/4; 3/4; более 3/4)	% деревьев с данным повреждением
-	-	-	-	-	-	-	-

заражено болезнями

Вид	Порода	Встречаемость (% заражённых деревьев)	Степень поражения лесного насаждения (слабая, средняя, сильная)
Корневая губка	Сосна	10	Слабая
Трутовик ложный осиновый	Осина	83	Сильная
Опенк осенний	Берёза	63	Сильная

Поражённые корневой губкой (сильноажурная крона, дехромация) деревья сосны III-IV категорий санитарного состояния, а также деревья берёзы и осины II-III категорий санитарного состояния, поражённые стволовыми гнилями (при наличии явных признаков гнилей: дупел, морозобойных трещин, ризоморф, плодовых тел), подлежат рубке в соответствии с п. 31 Правил осуществления мероприятий по предупреждению распространения вредных организмов (Приказ Минприроды России от 12.09.2016 № 470).

2.3. Выборке подлежит, % деревьев от общего запаса насаждения:

Категории санитарного состояния	Подлежит выборке по санитарному состоянию, %	Причины назначения
ослабленных	5	Наличие гнили (дупла, морозобойные трещины)
сильно ослабленных	6	Поражение сосны корневой губкой (сильноажурная крона, дехромация), наличие гнили (ризоморфы, плодовые тела), вызванные поражением берёзы опёнком осенним, осины – трутовиком ложным
усыхающих	2	
свежего сухостоя	9	
в т.ч. свежего ветровала	-	
свежего бурелома	8	
старого сухостоя	46	
в т.ч. старого ветровала	-	
старого бурелома	14	
аварийных деревьев	-	
Итого:	68	

2.4. Полнота лесного насаждения после уборки деревьев, подлежащих рубке, составит **0.26**;
Критическая полнота для данной категории лесных насаждений составляет: **0.3**

ЗАКЛЮЧЕНИЕ

С целью предотвращения негативных процессов или ущерба от их воздействия назначено: руководствуясь п. 39, 40 Правил осуществления мероприятий по предупреждению распространения вредных организмов (Приказ Минприроды России от 12.09.2016 № 470), рекомендуется провести санитарно-оздоровительное мероприятие в виде сплошной санитарной рубки, т.к. полнота насаждения после удаления деревьев, подлежащих рубке, снизится ниже критического значения (0.3), установленного для сосновых насаждений в эксплуатационных лесах.

Участковое лесничество	Урочище (дача)	Квартал	Выдел	Площадь выдела, га	Вид мероприятия	Площадь мероприятия, га	Порода	Запас на выдел, подлежащий рубке, куб.м.	Крайние сроки проведения
Панзельское		30	30	4,7	ССР	4,7	Сосна	705	2018-2019 гг.
							Ель	216	
							Береза	108	
							Осина	52	
							Итого:	1081	

Меры по обеспечению возобновления: содействие естественному возобновлению путем сохранения имеющегося подроста и подлеска с последующей минерализацией почвы;

Мероприятия, необходимые для предупреждения заражения или повреждения смежных насаждений: своевременная вывозка заготовленной древесины, очистка лесосек осуществляется в соответствии со способами, указанными в п. 41 Правил осуществления мероприятий по предупреждению распространения вредных организмов (Приказ Минприроды от 12.09.2016 № 470).

Сведения для расчёта степени повреждения:

год образования старого сухостоя – 2011-2015 гг.;

основная причина повреждения древесины: наличие стволовой гнили;

Дата проведения обследования: 25 сентября 2017 года.

Исполнители работ по проведению лесопатологического обследования:

Начальник отдела защиты леса и ГЛПМ
филиала ФБУ «Рослесозащита» -
ЦЗЛ Нижегородской области, канд. биол. наук



С.В. Салин

Ведомость перечёта деревьев, назначенных в рубку

ВРЕМЕННАЯ ПРОБНАЯ ПЛОЩАДЬ № 9

Субъект Российской Федерации Нижегородская область

Лесничество (лесопарк) Разинское районное

Участковое лесничество Ланзельское

Квартал 30 Выдел 30 Площадь, га 4,7

Площадь лесопатологического выдела, га 4,70

Номер очага вредных организмов _____

Размер пробной площади, га -

Количество реласкопических площадок, шт. 5

Таксационная характеристика:

Тип леса Слп С2 Состав Л/к 7С2Е1Б

Возраст, лет 48

Бонитет I

Полнота 0,80 Запас на 1 га 230

Возобновление: -

Время и причина ослабления насаждения: Массовый слом деревьев сосны обыкновенной в результате образования ожеледи

после выпадения ледяного дождя и мокрого снега в январе 2011 года (828); поражение соснового древостоя корневой губкой (466);

массовая гибель елового древостоя в результате заселения короеда-типографа (343) после засухи 2010 года

Тип очага: эпизодический, хронический (подчеркнуть)

Фаза развития очага: начальная, нарастание численности, собственно вспышка, кризиса (подчеркнуть)

Состояние насаждения, намечаемые мероприятия :

Насаждение с утраченной устойчивостью, требующее проведение сплошной санитарной рубки

Исполнитель работ по проведению лесопатологического обследования:

Начальник отдела защиты леса и государственного лесопатологического мониторинга
_____ Должность

Салин С.В.
_____ ФИО


_____ Подпись

Дата составления документа: 25.09.2017 года

Телефон: 8 (831) 428-94-27

Филиал ФБУ "Рослесозащита" - ЦЗЛ Нижегородской области
(организация, проводившая работу)

Департамент лесного хозяйства Нижегородской области
(уполномоченный орган субъекта Российской Федерации)

Карточка лесопатологической таксации

Лесничество (лесопарк) Разинское районное

уч. лесничество Панзельское

Географические координаты: С.Ш.: 54°51'51,4" В.Д.: 44°25'46,0" Дата проведения: 25.09.2017 года

Квартал 30 Выдел 30 Площадь выдела, га 4,7 Площадь лесопатологического выдела (повреждения, поражения), га 4,70
Состав Л/к 7С2Е1Б Возраст, лет 48 Полнота исходная 0,80 Полнота фактическая 0,42 Бонитет 1 ТЛ/ТУМ Слп С₂ Запас на I га 230

Причины ослабления насаждений (код) 828 Ожеледь прошлых лет 466 343 467 358 Создание технологической сети, %

Состав		Ярус	Класс Крафта	Возраст породы, лет	Количество учтенных деревьев, шт.	Распределение деревьев по категориям состояния, % от запаса											Доля поврежденных деревьев, %	Признаки повреждения насаждений (код)						Рекомендуемые санитарно-оздоровительные мероприятия								
						без признаков ослабления	ослабленные	сильно ослабленные	усыхающие	снежий сухой	старый сухой	свежий ветровал, снеговал	старый ветровал, снеговал	снежий бурелом, снеголом	старый бурелом, снеголом	аварийные деревья		признак 1	признак 2	признак 3	признак 4	признак 5	признак 6	вид	площадь, га	запас, м ³						
Коэффициент	порода	3	4	5	6	7	8	9	10	11	12	13	14	15	16	17	18	19	20	21	22	23	24	25	26	27	28	29	30	31	32	33
6,5	Сосна	1	2	48	94	39	5	6	3	1	14	-	-	13	19	-	56	218	32	609	3	610	34	832	10	160	14				705	
2,0	Ель	1	2		32	-	3	-	-	-	97	-	-	-	-	-	97	610	97													216
1,0	Берёза	1	2		16	24	25	-	-	-	38	-	-	-	13	-	76	218	13	832	63	801	38	153	15					ССР	4,70	108
0,5	Осина	1	2		6	17	50	33	-	-	-	-	-	-	-	-	83	832	83	801	33											52
10,0				Итого:	148	28	9	6	2	1	32	-	-	8	14	-	68													Итого:		1 081

Исполнитель: Начальник отдела защиты леса и ГЛПМ филиала ФБУ "Рослесозащита" - ЦЗЛ Нижегородской области

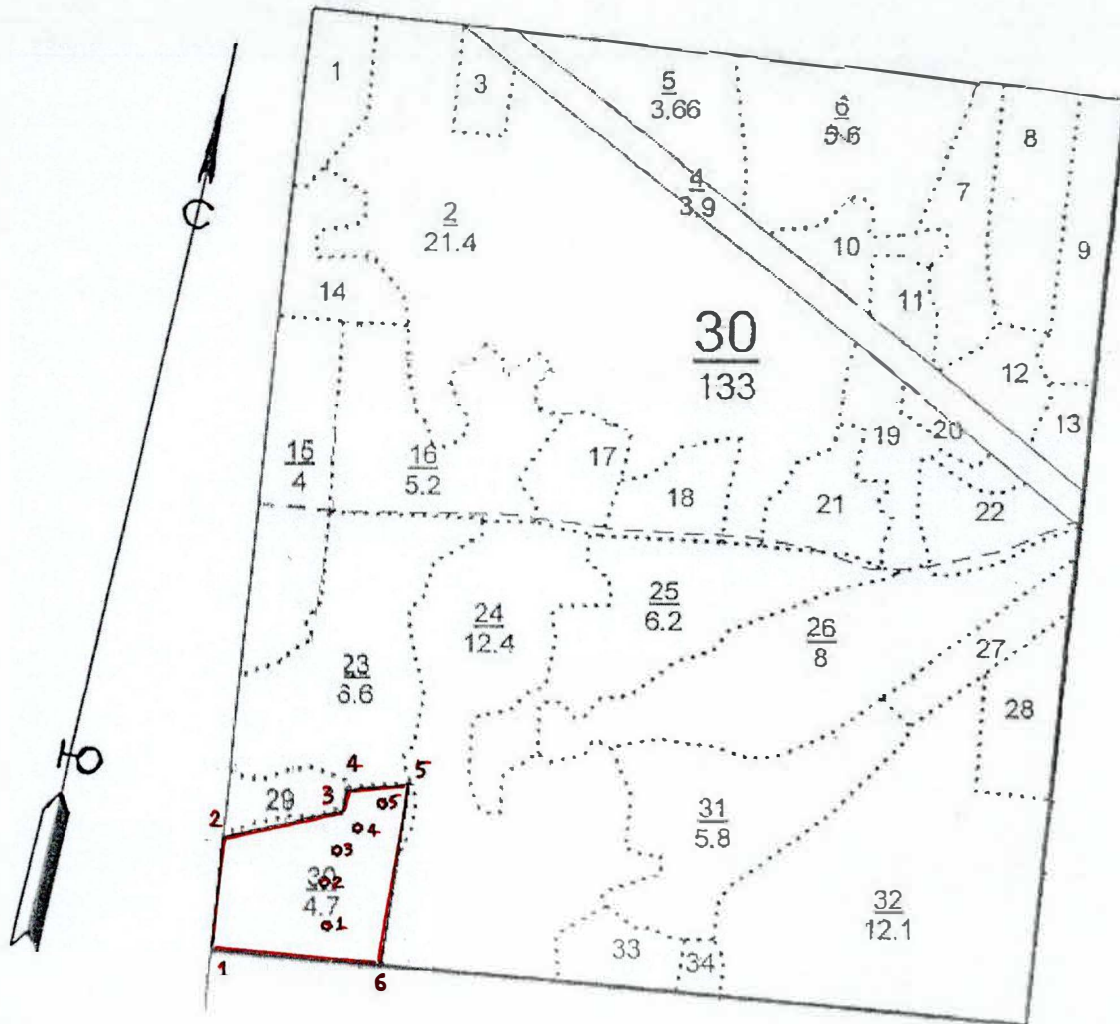

подпись

С.В. Салин

Абрис участка леса

в квартале 30, выдел 30 площадью 4,7 га
Панзельского участкового лесничества Разинского районного лесничества,
намеченного под сплошную санитарную рубку

М 1:10000



Условные обозначения:

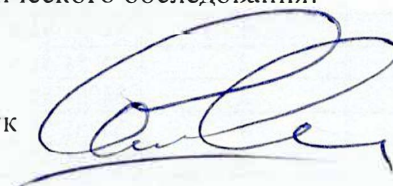
3° месторасположение реласконической площадки (пробной площади)

№ выдела	Ленты (круговой площадки) перечёта						
	№ ленты (площадки)	Географические координаты		длина, м	ширина, м	радиус, м	площадь, га
		Широта	Долгота				
30	1	54°51'51,4"	44°25'46,0"				
30	2	54°51'51,6"	44°25'45,7"				
30	3	54°51'54,7"	44°25'44,8"				
30	4	54°51'55,7"	44°25'45,1"				
30	5	54°51'57,3"	44°25'48,9"				

Номера точек	Географические координаты		Румбы линий	Длина, м	Номера точек	Географические координаты		Румбы линий	Длина, м
	Широта	Долгота				Широта	Долгота		
1-2	54°51'51,4''	44°25'37,8''	СЗ:8	160	4-5	54°51'58,4''	44°25'47,7''	СВ:71	85
2-3	54°51'56,3''	44°25'38,6''	СВ:65	160	5-6	54°51'58,4''	44°25'50,4''	ЮВ:4	246
3-4	54°51'57,4''	44°25'46,8''	СЗ:5	25	6-1	54°51'50,8''	44°25'50,3''	ЮЗ:81	225

Исполнители работ по проведению лесопатологического обследования:

Начальник отдела защиты леса и ГЛПМ
филиала ФБУ «Рослесозащита» -
«ЦЗЛ Нижегородской области»; канд. биол. наук



С. В. Салин

Дата составления документа 22.01.2017 г.

Телефон 8 (831) 428-94-27

2. Инструментальное лесопатологическое обследование лесного участка в квартале 35, выдел 4

2.1. На площади 31,5 га фактическая таксационная характеристика лесных насаждений соответствует (не соответствует) таксационному описанию (нужное подчеркнуть). Причины несоответствия: - .

Ведомость лесных участков с выявленными несоответствиями таксационным описаниям приведена в приложении 1 к Акту

2.2. Состояние насаждений: **с нарушенной устойчивостью**
с утраченной устойчивостью

V
-

Причины повреждения:

Основная причина ослабления: повреждение насаждения в результате образования ожеледи во время ледяного дождя в январе 2011 года, что привело к массовым механическим повреждениям стволов деревьев виде сломов (828);

Дополнительные причины ослабления: ослабление соснового древостоя в результате поражения корневой губкой (*Heterobasidion annosum* (Fr.) Bref.) (466) и смоляным раком (*Cronartium flaccidum* Wint.; *Peridermium pini* (Willd) Lev. et Kleb.) (371).

Описание повреждений насаждений:

Основные признаки ослабления: усыхание и ажурность кроны, дехромация, суховершинность, сломы в средней части ствола или нижней части кроны;

Дополнительные признаки ослабления: следы заселения вторичных стволовых вредителей (личиночные и маточные ходы, колыбельки), раковые раны в нижней части кроны или средней части ствола более 2/3 окружности ствола, наличие гнили.

Фактический отпад: текущий - 16 м³/га; общий – 73 м³/га.

В том числе:

заселено (отработано) стволовыми вредителями

Вид вредителя	Порода	Встречаемость, %				Степень заселения лесного насаждения (слабая, средняя, сильная)
		заселённых деревьев по категориям			отработанных деревьев	
		I-II	III	IV		
-	-	-	-	-	-	-

повреждено огнем

Порода	Вид пожара	Состояние корневых лап		Состояние корневой шейки		Подсушивание луба	
		% поврежденных огнём корней	% деревьев с данным повреждением	ожог корневой шейки по окружности (1/4; 2/4; 3/4; более 3/4)	% деревьев с данным повреждением	по окружности (1/4; 2/4; 3/4; более 3/4)	% деревьев с данным повреждением
-	-	-	-	-	-	-	-

заражено болезнями

Вид	Порода	Встречаемость (% заражённых деревьев)	Степень поражения лесного насаждения (слабая, средняя, сильная)
Корневая губка	Сосна	2	Слабая
Смоляной рак	Сосна	1	Слабая

Поражённые корневой губкой (сильноажурная крона, дехромация) и смоляным раком (при наличии раковых ран более 2/3 окружности ствола) деревья сосны III категории санитарного состояния подлежат рубке в соответствии с п. 31 Правил осуществления мероприятия по предупреждению распространения вредных организмов (Приказ Минприроды России от 12.09.2016 № 470).

2.3. Выборке подлежит, % деревьев от общего запаса насаждения:

Категории санитарного состояния	Подлежит выборке по санитарному состоянию, %	Причины назначения
ослабленных	-	
сильно ослабленных	2	Поражение сосны корневой губкой (сильнооажурная крона, дехромация), и смоляным раком (раковые раны в нижней части кроны более 2/3 окружности ствола)
усыхающих	-	
свежего сухостоя	6	
в т.ч. свежего ветровала	-	
свежего бурелома	5	
старого сухостоя	22	
в т.ч. старого ветровала	-	
старого бурелома	15	
аварийных деревьев	-	
Итого:	30	

2.4. Полнота лесного насаждения после уборки деревьев, подлежащих рубке, составит **0.50**;
Критическая полнота для данной категории лесных насаждений составляет: **0.3**

ЗАКЛЮЧЕНИЕ

С целью предотвращения негативных процессов или ущерба от их воздействия назначено: руководствуясь п. 35 Правил осуществления мероприятий по предупреждению распространения вредных организмов (Приказ Минприроды от 12.09.2016 № 470) произвести санитарно-оздоровительное мероприятие в виде выборочной санитарной рубки, т.к. полнота насаждения после удаления деревьев, подлежащих рубке, не снизится ниже критического значения (0.3) установленного для сосновых насаждений в эксплуатационных лесах.

Технология рубки: *среднепасечная, используя существующую технологическую сеть*;
Запас деревьев, подлежащих рубке – **94 м³/га**;
в т.ч. при создании технологической сети (0 %) - **15 м³/га**;

Участковое лесничество	Урочище (дача)	Квартал	Выдел	Площадь выдела, га	Вид мероприятия	Площадь мероприятия, га	Порода	Запас на выдел, подлежащий рубке, куб.м.	Крайние сроки проведения
Панзельское		35	4	31,5	ВСП	31,5	Сосна	2741	2018-2019 гг.
							Береза	221	
							Итого:	2962	

Меры по обеспечению возобновления: -;

Мероприятия, необходимые для предупреждения заражения или повреждения смежных насаждений: *своевременная вывозка заготовленной древесины, очистка лесосек осуществляется в соответствии со способами, указанными в п. 41 Правил осуществления мероприятий по предупреждению распространения вредных организмов (Приказ Минприроды от 12.09.2016 № 470).*

Сведения для расчёта степени повреждения:

год образования старого сухостоя – 2011-2015 гг.;

основная причина повреждения древесины: *наличие стволовой гнили*;

Дата проведения обследования: 25 сентября 2017 года.

Исполнители работ по проведению лесопатологического обследования:

Начальник отдела защиты леса и ГЛПМ
филиала ФБУ «Рослесозащита» -
ЦЗЛ Нижегородской области, канд. биол. наук



С.В. Салин

Ведомость перечёта деревьев, назначенных в рубку

ВРЕМЕННАЯ ПРОБНАЯ ПЛОЩАДЬ № 11

Субъект Российской Федерации Нижегородская область

Лесничество (лесопарк) Разинское районное

Участковое лесничество Панзельское

Квартал 35 Выдел 4 Площадь, га 31,5

Площадь лесопатологического выдела, га 31,50

Номер очага вредных организмов

Размер пробной площади, га -

Количество реласкопических площадок, шт. 13

Таксационная характеристика:

после выпале Смбр В2 Состав Л/к 10С+Б

Возраст, лет 70 Бонитет II

Полнота 0,80 Запас на 1 га 260

Возобновление: -

Время и причина ослабления насаждения: Массовый слом деревьев сосны обыкновенной в результате образования ожеледи после выпадения ледяного дождя и мокрого снега в январе 2011 года (828); поражение соснового древостоя корневой губкой (466)

Тип очага: эпизодический, хронический (подчеркнуть)

Фаза развития очага: начальная, нарастание численности, собственно вспышка, кризиса (подчеркнуть)

Состояние насаждения, намечаемые мероприятия :

Насаждение с нарушенной устойчивостью, требующее проведение выборочной санитарной рубки

Исполнитель работ по проведению лесопатологического обследования:

Начальник отдела защиты леса и государственного лесопатологического мониторинга

Должность

Салин С.В.

ФИО



Подпись

Дата составления документа: 25.09.2017 года

Телефон: 8 (831) 428-94-27

Филиал ФБУ "Рослесозащита" - ЦЗЛ Нижегородской области
(организация, проводившая работу)

Департамент лесного хозяйства Нижегородской области
(уполномоченный орган субъекта Российской Федерации)

Карточка лесопатологической таксации

Лесничество (лесопарк) Разинское районное уч. лесничество Панзельское Географические координаты: С.Ш.: 54°40'25,9" В.Д.: 44°07'52,7" Дата проведения: 25.09.2017 года

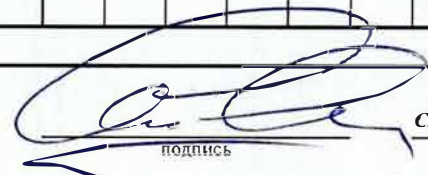
Квартал 35 Выдел 4 Площадь выдела, га 31,5 Площадь лесопатологического выдела (повреждения, поражения), га 31,50

Состав Л/к 10С+Б Возраст, лет 70 Полнота исходная 0,80 Полнота фактическая 0,62 Бонитет II ГЛТУМ Смбр В₂ Запас на 1 га 260

Причины ослабления насаждений (код) 828 Ожеледь прошлых лет 466 371 Создание технологической сети, % 7

Состав		Ярус	Класс Крафта	Возраст породы, лет	Количество учетных деревьев, шт.	Распределение деревьев по категориям состояния, % от запаса											Доля поврежденных деревьев, %	Признаки повреждения насаждений (код)						Рекомендуемые санитарно-оздоровительные мероприятия								
						без признаков ослабления	ослабленные	сильно ослабленные	усыхающие	свежий сухой	старый сухой	свежий ветровал, снеговал	старый ветровал, снеговал	свежий бурелом, снеголом	старый бурелом, снеголом	аварийные деревья		признак 1	признак 2	признак 3	признак 4	признак 5	признак 6	вид	площадь, га	запас, м ³						
Коэффициент	порода	3	4	5	6	7	8	9	10	11	12	13	14	15	16	17	18	19	20	21	22	23	24	25	26	27	28	29	30	31	32	33
9,6	Сосна	1	2	70	371	62	9	2	-	1	6	-	-	5	15	-	29	218	20	609	1	610	22	807	1	832	2	160	11	ВСП	31,50	2 741
0,4	Береза	1	2		16	56	-	-	-	-	19	-	-	-	25	-	44															221
10,0	Итого:				387	61	9	2	-	1	7	-	-	5	15	-	30							Итого:			2 962					

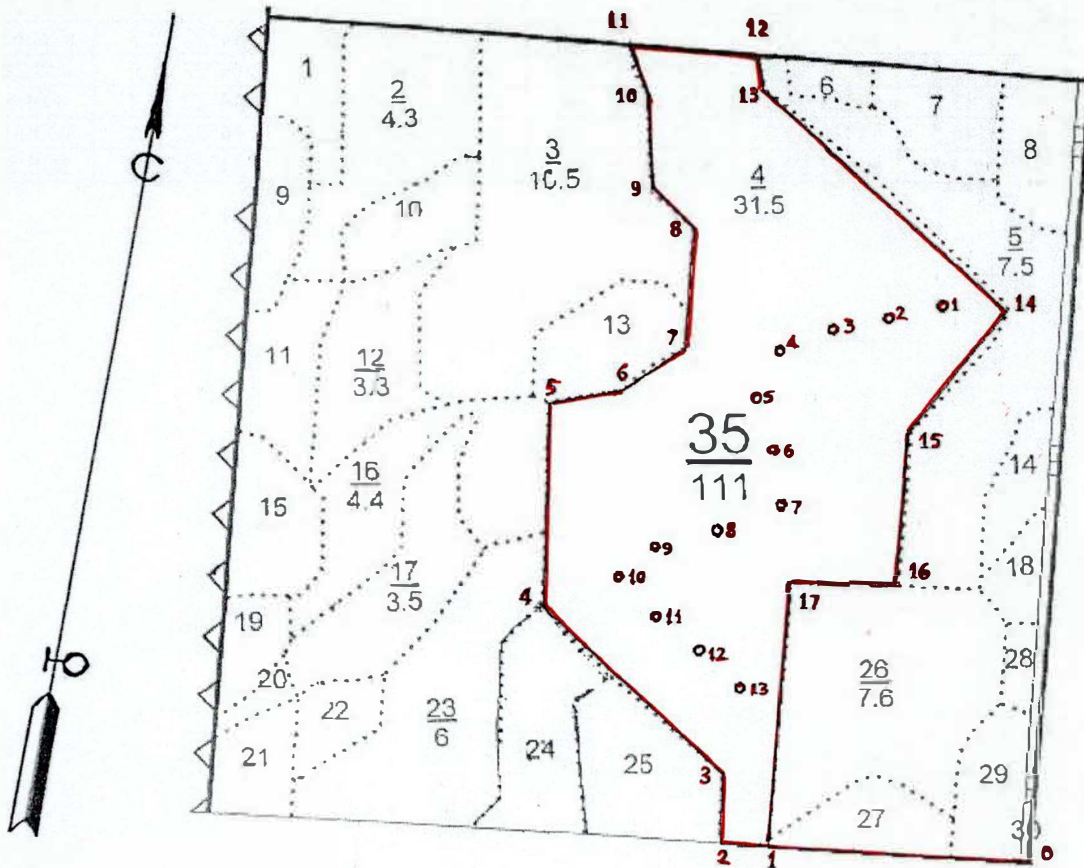
Исполнитель: Начальник отдела защиты леса и ГЛПМ филиала ФБУ "Рослесозащита" - ЦЗЛ Нижегородской области


С.В. Салин
подпись

Абрис участка леса

в квартале 35, выдел 4 площадью 31,5 га
Панзельского участкового лесничества Разинского районного лесничества,
намеченного под выборочную санитарную рубку

М 1:10000



Условные обозначения:

30 • месторасположение реласкопической площадки (пробной площади)

№ выдела	Ленты (круговой площадки) перечёта						
	№ ленты (площадки)	Географические координаты		длина, м	ширина, м	радиус, м	площадь, га
		Широта	Долгота				
4	1	54°51'50,7"	44°22'24,1"				
4	2	54°51'49,1"	44°22'20,3"				
4	3	54°51'49,7"	44°22'14,9"				
4	4	54°51'47,1"	44°22'17,0"				
4	5	54°51'45,2"	44°22'17,5"				
4	6	54°51'42,5"	44°22'16,1"				
4	7	54°51'41,9"	44°22'10,2"				
4	8	54°51'40,8"	44°22'06,3"				
4	9	54°51'38,7"	44°22'04,1"				
4	10	54°51'37,3"	44°22'06,9"				
4	11	54°51'35,2"	44°22'08,3"				
4	12	54°51'33,2"	44°22'06,9"				
4	13	54°51'33,4"	44°22'10,0"				

Номера точек	Географические координаты		Румбы линий	Длина, м	Номера точек	Географические координаты		Румбы линий	Длина, м
	Широта	Долгота				Широта	Долгота		
0-1	54°51'26,9''	44°22'30,7''	ЮЗ:82	335	9-10	54°51'55,3''	44°22'06,8''	СЗ:12	125
1-2	54°51'27,5''	44°22'12,5''	ЮЗ:82	65	10-11	54°51'59,3''	44°22'05,1''	СЗ:27	70
2-3	54°51'27,7''	44°22'09,5''	СЗ:8	90	11-12	54°52'01,8''	44°22'02,4''	СВ:83	170
3-4	54°51'29,8''	44°22'09,2''	СЗ:57	330	12-13	54°52'01,3''	44°22'12,0''	ЮВ:22	45
4-5	54°51'37,1''	44°21'57,4''	СЗ:9	265	13-14	54°51'59,6''	44°22'12,3''	ЮВ:63	430
5-6	54°51'45,4''	44°21'58,0''	СВ:70	100	14-15	54°51'50,0''	44°22'29,6''	ЮЗ:28	210
6-7	54°51'45,2''	44°22'04,0''	СВ:45	60	15-16	54°51'45,2''	44°22'22,4''	ЮВ:5	210
7-8	54°51'46,5''	44°22'09,0''	СЗ:6	160	16-17	54°51'39,0''	44°22'20,8''	ЮЗ:81	140
8-9	54°51'53,7''	44°22'09,8''	СЗ:54	80	17-1	54°51'39,0''	44°22'15,3''	ЮВ:8	359

Исполнители работ по проведению лесопатологического обследования:

Начальник отдела защиты леса и ГЛПМ
филиала ФБУ «Рослесозащита» -
«ЦЗЛ Нижегородской области»; канд. биол. наук



С. В. Салин

Дата составления документа 22.01.2017 г.

Телефон 8 (831) 428-94-27

2. **Инструментальное лесопатологическое обследование лесного участка в квартале 39, выдел 1**

2.1. На площади 5,8 га фактическая таксационная характеристика лесных насаждений соответствует (не соответствует) таксационному описанию (нужное подчеркнуть). Причины несоответствия: - .

Ведомость лесных участков с выявленными несоответствиями таксационным описаниям приведена в приложении 1 к Акту

2.2. Состояние насаждений: **с нарушенной устойчивостью**
с утраченной устойчивостью

√
-

Причины повреждения:

Основная причина ослабления: повреждение насаждения в результате образования ожеледи во время ледяного дождя в январе 2011 года, что привело к массовым механическим повреждениям стволов деревьев в виде сломов (828);

Дополнительные причины ослабления: ослабление соснового древостоя в результате поражения корневой губкой (*Heterobasidion annosum* (Fr.) Bref.) (466), усыхание елового древостоя в результате заселения короедом-типографом (*Ips typographus* L.) (343).

Описание повреждений насаждений:

Основные признаки ослабления: усыхание и ажурность кроны, дехромация, суховершинность, сломы в средней части ствола или нижней части кроны;

Дополнительные признаки ослабления: следы заселения короеда-типографа и др. вторичных стволовых вредителей (личиночные и маточные ходы, колыбельки), раковые раны в нижней части кроны или средней части ствола более 2/3 окружности ствола, наличие гнили (плодовые трутовиков-деструкторов).

Фактический отпад: текущий - 29 м³/га; общий – 151 м³/га.

В том числе:

заселено (отработано) стволовыми вредителями

Вид вредителя	Порода	Встречаемость, %			отработанных деревьев	Степень заселения лесного насаждения (слабая, средняя, сильная)
		заселённых деревьев по категориям				
		I-II	III	IV		
Короед-типограф		-	-	-	95	Слабая

повреждено огнем

Порода	Вид пожара	Состояние корневых лап		Состояние корневой шейки		Подсушивание луба	
		% поврежденных огнём корней	% деревьев с данным повреждением	ожог корневой шейки по окружности (1/4; 2/4;3/4; более 3/4)	% деревьев с данным повреждением	по окружности (1/4;2/4; 3/4; более 3/4)	% деревьев с данным повреждением
-	-	-	-	-	-	-	-

заражено болезнями

Вид	Порода	Встречаемость (% заражённых деревьев)	Степень поражения лесного насаждения (слабая, средняя, сильная)
Корневая губка	Сосна	2	Слабая

2.3. Выборке подлежит, % деревьев от общего запаса насаждения:

Категории санитарного состояния	Подлежит выборке по санитарному состоянию, %	Причины назначения
ослабленных	-	
сильно ослабленных	-	
усыхающих	1	
свежего сухостоя	9	
в т.ч. свежего ветровала	-	
свежего бурелома	8	
старого сухостоя	42	
в т.ч. старого ветровала	-	
старого бурелома	12	
аварийных деревьев	-	
Итого:	52	

2.4. Полнота лесного насаждения после уборки деревьев, подлежащих рубке, составит **0.34**;
Критическая полнота для данной категории лесных насаждений составляет: **0.3**

ЗАКЛЮЧЕНИЕ

С целью предотвращения негативных процессов или ущерба от их воздействия назначено: руководствуясь п. 35 Правил осуществления мероприятий по предупреждению распространения вредных организмов (Приказ Минприроды от 12.09.2016 № 470) произвести санитарно-оздоровительное мероприятие в виде выборочной санитарной рубки, т.к. полнота насаждения после удаления деревьев, подлежащих рубке, не снизится ниже критического значения (0.3) установленного для сосновых насаждений в эксплуатационных лесах.

Технология рубки: *среднепосечная, используя существующую технологическую сеть*;

Запас деревьев, подлежащих рубке – **151 м³/га**;

в т.ч. при создании технологической сети (0 %) - **0 м³/га**;

Участковое лесничество	Урочище (дача)	Квартал	Выдел	Площадь выдела, га	Вид мероприятия	Площадь мероприятия, га	Порода	Запас на выдел, подлежащий рубке, куб.м.	Крайние сроки проведения
Панзельское		39	11	5,8	ВСП	5,8	Сосна	545	2018-2019 гг.
							Ель	307	
							Береза	23	
							Итого:	875	

Меры по обеспечению возобновления: -;

Мероприятия, необходимые для предупреждения заражения или повреждения смежных насаждений: *своевременная вывозка заготовленной древесины, очистка лесосек осуществляется в соответствии со способами, указанными в п. 41 Правил осуществления мероприятий по предупреждению распространения вредных организмов (Приказ Минприроды от 12.09.2016 № 470).*

Сведения для расчёта степени повреждения:

год образования старого сухостоя – 2011-2015 гг.;

основная причина повреждения древесины: *наличие ствольной гнили*;

Дата проведения обследования: 25 сентября 2017 года.

Исполнители работ по проведению лесопатологического обследования:

Начальник отдела защиты леса и ГЛПМ
филиала ФБУ «Рослесозащита» -
ЦЗЛ Нижегородской области, канд. биол. наук



С.В. Салин

Ведомость перечёта деревьев, назначенных в рубку

ВРЕМЕННАЯ ПРОБНАЯ ПЛОЩАДЬ № 10

Субъект Российской Федерации Нижегородская область

Лесничество (лесопарк) Разинское районное

Участковое лесничество Панзельское

Квартал 39 Выдел 1 Площадь, га 5,8

Площадь лесопатологического выдела, га 5,80

Номер очага вредных организмов _____

Размер пробной площади, га -

Количество реласкопических площадок, шт. 5

Таксационная характеристика:

после выпадения Слп С2 Состав Л/к 10С+Е+Б

Возраст, лет 63 Бонитет I

Полнота 0,70 Запас на 1 га 290

Возобновление: -

Время и причина ослабления насаждения: Массовый слом деревьев сосны обыкновенной в результате образования ожеледи

после выпадения ледяного дождя и мокрого снега в январе 2011 года (828); поражение соснового древостоя корневой губкой (466);

массовая гибель елового древостоя в результате заселения короёда-типографа (343) после засухи 2010 года

Тип очага: эпизодический, хронический (подчеркнуть)

Фаза развития очага: начальная, нарастание численности, собственно вспышка, кризиса (подчеркнуть)

Состояние насаждения, намечаемые мероприятия :

Насаждение с нарушенной устойчивостью, требующее проведение выборочной санитарной рубки

Исполнитель работ по проведению лесопатологического обследования:

Начальник отдела защиты леса и государственного лесопатологического мониторинга _____

Должность

Салин С.В.

ФИО



Подпись

Дата составления документа: 25.09.2017 года

Телефон: 8 (831) 428-94-27

Филиал ФБУ "Рослесозащита" - ЦЗЛ Нижегородской области
(организация, проводившая работу)

Департамент лесного хозяйства Нижегородской области
(уполномоченный орган субъекта Российской Федерации)

Карточка лесопатологической таксации

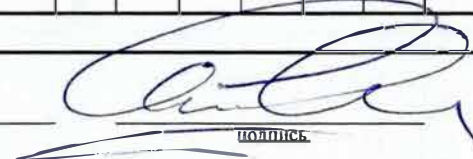
Лесничество (лесопарк) Разинское районное уч. лесничество Панзельское Географические координаты: С.Ш.: 54°51'50,0" В.Д.: 44°25'40,0" Дата проведения: 25.09.2017 года

Квартал 39 Выдел 1 Площадь выдела, га 5,8 Площадь лесопатологического выдела (повреждения, поражения), га 5,80
 Состав Л/к 10С+Е+Б Возраст, лет 63 Полнота исходная 0,70 Полнота фактическая 0,4 Бонитет 1 ТЛ/ТУМ С.ли С₂ Запас на 1 га 290

Причины ослабления насаждений (код) 828 Ожеледь прошлых лет 466 343 Создание технологической сети, %

Коэффициент	порода	Ярус	Класс Крафта	Возраст породы, лет	Количество учтенных деревьев, шт.	Распределение деревьев по категориям состояния, % от запаса											Доля поврежденных деревьев, %	Признаки повреждения насаждений (код)						Рекомендуемые санитарно-оздоровительные мероприятия								
						без признаков ослабления	ослабленные	сильно ослабленные	усыхающие	свежий сухой	старый сухой	свежий ветровал, снеговал	старый ветровал, снеговал	свежий бурелом, снеголом	старый бурелом, снеголом	аварийные деревья		признак 1	признак 2	признак 3	признак 4	признак 5	признак 6	вид	площадь, га	запас, м ³						
1	2	3	4	5	6	7	8	9	10	11	12	13	14	15	16	17	18	19	20	21	22	23	24	25	26	27	28	29	30	31	32	33
9,7	Сосна	1	2	63	122	57	3	-	1	1	13	-	-	10	15	-	40	218	25	609	1	610	29	832	2	160	4				545	
0,2	Ель	1	2		37	5	-	-	-	-	95	-	-	-	-	-	95	610	95										ВСП	5,80	307	
0,1	Берёза	1	2		4	25	-	-	-	-	50	-	-	-	25	-	75	218	25												23	
10,0	Итого:				163	46	2	-	1	1	30	-	-	8	12	-	52							Итого:	875							

Исполнитель: Начальник отдела защиты леса и ГЛПМ филиала ФБУ "Рослесозащита" - ЦЗЛ Нижегородской области



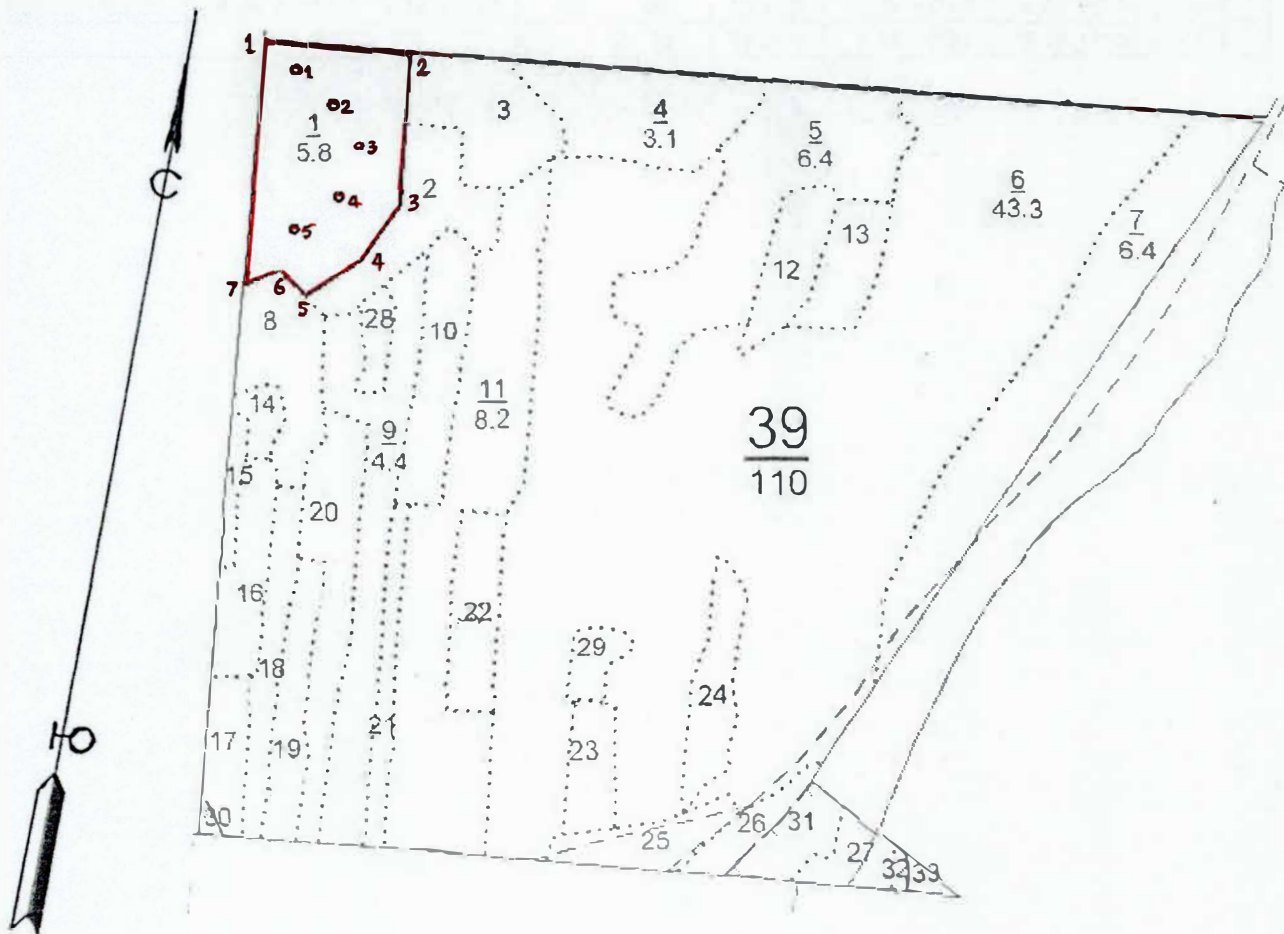
С.В. Салин

подпись

Абрис участка леса

в квартале 39, выдел 1 площадью 5,8 га
Панзельского участкового лесничества Разинского районного лесничества,
намеченного под выборочную санитарную рубку

М 1:10000



Условные обозначения:

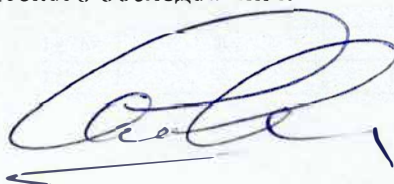
0* месторасположение реласкопической площадки (пробной площади)

№ выдела	Ленты (круговой площадки) перечёта						
	№ ленты (площадки)	Географические координаты		длина, м	ширина, м	радиус, м	площадь, га
		Широта	Долгота				
1	1	54°51'50,0''	44°25'40,0''				
1	2	54°51'49,5''	44°25'40,4''				
1	3	54°51'49,0''	44°25'40,8''				
1	4	54°51'46,7''	44°25'44,0''				
1	5	54°51'45,5''	44°25'43,4''				

Номера точек	Географические координаты		Румбы линий	Длина, м	Номера точек	Географические координаты		Румбы линий	Длина, м
	Широта	Долгота				Широта	Долгота		
1-2	54°51'51,4''	44°25'37,8''	СВ:82	190	5-6	54°51'40,6''	44°25'42,5''	СЗ:60	50
2-3	54°51'50,9''	44°25'48,8''	ЮВ:7	205	6-7	54°51'41,8''	44°25'39,7''	ЮЗ:62	45
3-4	54°51'44,4''	44°25'48,5''	ЮЗ:24	100	7-1	54°51'41,2''	44°25'36,4''	СЗ:5	324
4-5	54°51'41,8''	44°25'46,3''	ЮЗ:47	85					

Исполнители работ по проведению лесопатологического обследования:

Начальник отдела защиты леса и ГЛПМ
филиала ФБУ «Рослесозащита» -
«ЦЗЛ Нижегородской области»; канд. биол. наук



С. В. Салин

Дата составления документа 22.01.2017 г.

Телефон 8 (831) 428-94-27

Сводная ведомость повреждённых, расстроенных и погибших лесных участков и пробных площадей, заложенных в них для обоснования санитарно-оздоровительных мероприятий

Субъект Российской Федерации Нижегородская область
Лесничество (лесопарк) Разишское районное

Дата: 13.10.2017 года

Квартал	Выдел	Площадь, га	Таксационная характеристика											Распределение деревьев по категориям состояния, % от запаса											Причины ослабления, повреждения	Обеспечение возобновления	Рекомендуемое мероприятие						
			Доля участка породы	Порода	Возраст, лет	Средняя высота, м.	Средний диаметр см	Тип леса	Полнота		Бонитет	Запас древесины (общий), м³/га	Количество деревьев на проб., шт.	Распределение деревьев по категориям состояния, % от запаса													Вид	Площадь, га	Выбираемый запас, м³				
									исходная	после удаления деревьев, подл. рубке				без признаков ослабления	ослабленные	сильно ослабленные	учахающие	свежий сухой	старый сухой	елский ветровал, снеголом	свежий бурелом, снеголом	старый ветровал, бурелом, снеголом	Подлежит рубке, %	про санитарному состоянию					при создании технолог. ести	Всего:	в том числе		
																															линейный	нелинейный	
на 1 га																																	
<i>Панельское участковое лесничество</i>																																	
16	7	9,2	6,4	Сосна	50	18	16	С.лп	0,6	0,25	1	109	116	23	3	1	-	2	3	-	10	58	74	Ожеледь прошлых лет	Содействие естеств. возобновл. путем минерализации почвы	ССР	8,6	109	-	937	591	346	
0,3	Ель	-	-	-	-	-	-	0,6	0,25	1	5	6	67	-	-	-	-	-	-	-	33	33	28					5	-	43	32	11	
3,3	Берёза	-	18	16	-	-	-	-	-	-	56	62	72	13	2	-	-	-	-	-	3	-	2					8	56	-	482	394	88
Итого:												170	184	40	6	1	-	1	4	-	7	41	58					170	-	1462	1017	445	
16	12	6,0	5,0	Сосна	60	20	20	С.лп	0,7	0,22	1	115	-	15	5	2	-	3	5	-	10	60	80	Ожеледь прошлых лет	Содействие естеств. возобновл. путем минерализации почвы	ССР	6,0	115	-	690	357	333	
0,3	Ель	-	-	-	-	-	-	-	-	-	7	-	20	-	-	-	-	20	-	-	60	80	7					-	42	19	23		
2,0	Берёза	-	20	18	-	-	-	-	-	-	46	-	20	10	-	-	-	-	-	-	20	80	46					-	276	97	179		
2,0	Осина	-	20	18	-	-	-	-	-	-	46	-	50	20	10	-	-	-	-	-	-	50	46					-	276	191	85		
0,7	Липа	-	18	16	-	-	-	-	-	-	16	-	90	-	-	-	-	-	-	-	10	10	16					-	96	77	19		
Итого:												230	-	28	8	3	-	2	7	-	7	45	69	230	-	1380	741	639					
16	16	14,6	5,4	Сосна	55	23	26	С.лп	0,7	0,35	1	143	127	21	3	2	-	1	2	8	-	7	56	76	Ожеледь прошлых лет		ВСР	14,1	111	-	1 565	1 526	39
0,8	Ель	-	21	24	-	-	-	-	-	-	20	17	53	12	-	-	-	29	-	-	6	35	6	-					85	73	12		
3,8	Берёза	-	22	28	-	-	-	-	-	-	97	55	85	-	3	-	-	-	3	-	-	9	15	16					-	226	205	21	
Итого:												260	199	47	3	2	1	1	8	-	4	34	50	133					-	1876	1804	72	
21	16	15,7	6,8	Берёза	55	23	20	С.лп	0,8	0,23	1	143	184	15	8	4	1	4	68	-	-	-	85	Поражение опенком осенним	Содействие естеств. возобновл. путем минерализации почвы	ССР	15,7	143	-	2 245	647	1 598	
2,0	Осина	-	23	20	-	-	-	-	-	-	42	56	51	16	29	-	-	-	-	-	4	49	42					-	659	527	132		
0,9	Липа	-	21	20	-	-	-	-	-	-	19	27	63	11	11	-	-	11	-	-	4	26	5					-	79	70	9		
0,3	Дуб и.	-	-	-	-	-	-	-	-	-	6	11	100	-	-	-	-	-	-	-	-	-	-					-	-	-	-	-	
Итого:												210	278	28	10	10	1	4	46	1	-	71	190					-	2983	1244	1739		
28	17	5,9	5,6	Берёза	60	24	22	С.лп	0,7	0,30	1	106	117	32	10	7	1	1	46	1	2	-	68	Поражение опенком осенним		ВСР	5,9	73	-	431	397	34	
2,4	Сосна	-	23	24	-	-	-	-	-	-	46	48	75	-	-	-	-	6	-	6	13	25	11					-	65	57	8		
0,6	Ель	-	-	-	-	-	-	-	-	-	11	13	15	-	-	-	-	85	-	-	-	85	9					-	53	42	11		
1,1	Осина	-	24	22	-	-	-	-	-	-	21	22	23	18	59	-	-	-	-	-	-	77	16					-	94	83	11		
0,2	Липа	-	20	18	-	-	-	-	-	-	4	5	100	-	-	-	-	-	-	-	-	-	-					-	-	-	-	-	
0,1	Дуб и.	-	-	-	-	-	-	-	-	-	2	2	100	-	-	-	-	-	-	-	-	-	-					-	-	-	-	-	
Итого:												190	207	43	8	9	1	1	31	1	3	3	57	109	-	643	579	64					
29	12	5,6	8,2	Сосна	77	24	28	С.лп	0,7	0,42	1	246	140	60	5	1	-	-	1	-	11	22	35	Ожеледь прошлых лет		ВСР	5,6	84	-	470	394	76	
0,5	Ель	-	-	-	-	-	-	-	-	-	15	9	33	-	-	-	-	67	-	-	-	67	11					-	62	49	13		
1,3	Берёза	-	25	26	-	-	-	-	-	-	39	24	38	25	8	-	-	21	-	4	4	62	25					-	140	113	27		
Итого:												300	173	55	7	2	-	-	7	-	10	19	40					120	-	672	556	116	
29	20	12,5	7,0	Берёза	60	24	24	С.лп	0,8	0,20	1	161	158	18	10	4	2	1	65	-	-	-	82	Поражение опенком осенним	Естеств. возобновл. лесовосстановление	ССР	12,5	161	-	2 013	1 223	790	
1,2	Ель	-	22	24	-	-	-	-	-	-	28	29	14	10	-	3	-	63	-	10	-	76	28					-	350	216	134		
0,1	Сосна	-	-	-	-	-	-	-	-	-	2	2	100	-	-	-	-	-	-	-	-	2	-					25	22	3			
1,7	Осина	-	24	24	-	-	-	-	-	-	39	37	49	10	30	-	8	3	-	-	-	51	39					-	487	384	103		
Итого:												230	226	23	10	8	2	2	54	-	1	-	75					230	-	2875	1845	1030	
29	21	4,2	4,7	Сосна	63	23	24	С.лп	0,7	0,13	1	132	68	26	-	-	-	1	18	-	24	31	74	Ожеледь прошлых лет	Искусственное лесовосстановление	ССР	3,2	132	-	422	267	155	
2,4	Ель	-	21	20	-	-	-	-	-	-	67	39	-	-	-	-	-	100	-	-	-	100	67					-	214	96	118		
2,9	Берёза	-	23	22	-	-	-	-	-	-	81	43	19	9	5	2	-	58	-	-	7	81	81					-	260	80	180		
Итого:												280	150	18	3	1	1	-	49	-	11	17	82					280	-	896	443	453	

