



УТВЕРЖДАЮ

Руководитель Михайловского районного
лесничества Нижегородской области

В. С. Прохоров

Дата "22 января" 2018 года

АКТ

лесопатологического обследования № 3 от "15" ноября 2017 года
лесных насаждений в Михайловском районном лесничестве
Нижегородской области

Способ лесопатологического обследования: 1. Визуальный

2. Инструментальный

Место проведения

Участковое лесничество	Урочище (дача)	Квартал (кварталы)	Выдел (выделы)	Площадь, га
Красноборковское		83	3	12,7
Красноборковское		83	5	5,2
Красноборковское		83	11	11,1
Красноборковское		83	12	14,8
Красноборковское		83	14	7,5
ИТОГО:				51,3

Лесопатологическое обследование проведено на общей площади 51,3 га

1. Визуальное лесопатологическое обследование.

Наземное

Дистанционное

1.1. На площади 51,3 га фактическая таксационная характеристика лесного насаждения соответствует (не соответствует) таксационному описанию (нужное подчеркнуть). Причины несоответствия: _____

1.2. Лесные насаждения с нарушенной и утраченной устойчивостью выявлены на площади 12,5 га

Участковое лесничество	Урочище (дача)	Площадь, га		Причина ослабления (гибели)
		с нарушенной устойчивостью	с утраченной устойчивостью	
Красноборковское		-	12,5	Устойчивый низовой пожар средней интенсивности 2010 года (867); ветровал, бурелом прошлых лет(821/822)
ИТОГО:		-	12,5	

Состояние обследованных лесных насаждений приведено в приложении 1.1 к Акту.

1.3. В обследованных лесных участках прогнозируется:

Прогноз	Площадь, га
Ослабление лесных насаждений	-
Усыхание лесных насаждений различной степени	-
Развитие очагов вредных организмов	-

1.4. Обнаружено загрязнение лесного участка отходами и выбросами:

промышленными
бытовыми

Вид загрязнения	Размеры загрязнения			Объём, кубм	Площадь загрязнения, га
	длина, м	ширина, м	высота, м		

ЗАКЛЮЧЕНИЕ

Оценка текущего санитарного и лесопатологического состояния лесных насаждений, назначенные профилактические мероприятия по защите лесов, агитационные мероприятия:

обследованные насаждения утратили устойчивость в результате лесных пожаров 2010 года. Общий отпад составляет 87-97%, средневзвешенная категория состояния насаждений – 4,69-4,91, что характеризует данные насаждения как «погибшие». Доля ветовальных, буреломных, упавших в результате пожара деревьев, составляет 60-82 %. С целью улучшения санитарного состояния лесов, рекомендуется произвести санитарно-оздоровительные мероприятия в виде выборочной санитарной рубки, т. к. критическая полнота, установленная для данной категории защитных лесов, не лимитируется. Очистку лесосек от порубочных остатков произвести в соответствии с Правилами санитарной безопасности от 20 мая 2017 года №607, а также в соответствии с Правилами осуществления мероприятий по предупреждению распространения вредных организмов от 12 сентября 2016 года №470

Исполнители работ по проведению лесопатологического обследования:

Зам. начальника отдела защиты леса и ГЛПМ
филиала ФБУ «Рослесозащита» -
«ЦЗЛ Нижегородской области»



А. А. Сотников

Результаты проведения лесопатологических обследований лесных насаждений за май месяц 2017 года

Субъект Российской Федерации
Участковое лесничество

Нижегородская область
Красноборковское

Лесничество (лесопарк)
Урочище (лесная дача)

Михайловское районное

Дата 23 мая 2017 года

№ кв.	№ выдела	Площадь выдела, га	Целевое назначение лесов	Категории защитных лесов	№ лесопатологического выдела	Площадь лесопатологического выдела, га	Таксационная характеристика										Число деревьев на пробке, шт.	Распределение деревьев по категориям состояния, % от запаса										Причины ослабления, повреждения	Подвал рубки, %	Назначенные мероприятия																									
							Сосна	Порода	Возраст, лет	Средняя высота, м	Средний диаметр см	Тип леса	Полнота		Бонитет	Запас древств (общий), м³/га		ослабленные	слабым ослабленные	устойчивые	слезный суходой	старый суходой	слезный ветровал, слезовал	старый ветровал, слезовал	слезный бурелом, слезовал	старый бурелом, слезовал	аварийные деревья			Прочие повреждения деревьев	Доля поврежденных деревьев, %	Вид	Площадь, га																						
													исходная	лесу удалены деревья, поди рубке																				ослабленные	слабым ослабленные	устойчивые	слезный суходой	старый суходой	слезный ветровал, слезовал	старый ветровал, слезовал	слезный бурелом, слезовал	старый бурелом, слезовал	аварийные деревья												
<i>Красноборковское участковое лесничество</i>																																																							
83	3	12.7	Эксплуатационные леса	ОЗУ охранная зона ООПТ	4	4.7	5.0	Сосна	50	18	20	Ср	0.7	0.02	I	100	-	-	-	5	6	-	20	-	62	-	7	-	328	95	Устойчивый низовой пожар средней интенсивности 2010 года	95	ВСП	4.7																					
							2.0	Сосна	70	-	-	Ср	-	-	-	40	-	-	-	5	6	-	20	-	62	-	7	-	328	95		95																							
							3.0	Берёза	50	-	-	Ср	-	-	-	60	-	-	-	-	-	-	12	-	8	-	80	-	320	100		100																							
							Итого:										208	-	-	-	3	4	-	18	-	46	-	29	-	97	97		97																						
83	5	5.2	Эксплуатационные леса	ОЗУ охранная зона ООПТ	4	2.0	7.0	Берёза	50	19	16	Ср	0.7	0.02	II	105	-	-	-	-	-	-	12	-	8	-	80	-	329	100	Устойчивый низовой пожар средней интенсивности 2010 года	100	ВСП	2.0																					
							3.0	Сосна	-	-	-	Ср	-	-	-	45	-	-	-	10	10	-	11	-	62	-	7	-	329	90		90																							
							Итого:										150	-	-	-	3	3	-	12	-	24	-	58	-	97	97		97																						
83	11	11.1	Эксплуатационные леса	ОЗУ охранная зона ООПТ	1	0.1	7.0	Сосна	50	16	18	Ср	0.6	0.08	II	105	-	-	2	13	3	-	18	-	61	-	3	-	329	85	Устойчивый низовой пожар средней интенсивности 2010 года	85	ВСП	0.1																					
							3.0	Берёза	-	-	-	Ср	-	-	-	45	-	-	5	3	-	5	-	13	-	74	-	329	92		92																								
							Итого:										150	-	-	3	10	2	-	14	-	47	-	24	-	87	87		87																						
83	11	11.1	Эксплуатационные леса	ОЗУ охранная зона ООПТ	2	0.5	7.0	Сосна	50	16	18	Ср	0.6	0.08	II	105	-	-	2	13	3	-	18	-	61	-	3	-	329	85	Устойчивый низовой пожар средней интенсивности 2010 года	85	ВСП	0.5																					
							3.0	Берёза	-	-	-	Ср	-	-	-	45	-	-	5	3	-	5	-	13	-	74	-	329	92		92																								
							Итого:										150	-	-	3	10	2	-	14	-	47	-	24	-	87	87		87																						
83	12	14.8	Эксплуатационные леса	ОЗУ охранная зона ООПТ	-	4.5	4.0	Сосна	50	17	20	Ср	0.7	0.08	II	76	-	-	2	13	3	-	18	-	61	-	3	-	327	85	Устойчивый низовой пожар средней интенсивности 2010 года	85	ВСП	4.5																					
							2.0	Сосна	70	-	-	Ср	-	-	-	38	-	-	2	13	3	-	18	-	61	-	3	-	327	85		85																							
							4.0	Берёза	-	-	-	Ср	-	-	-	76	-	-	5	3	-	5	-	13	-	74	-	327	92		92																								
							Итого:										196	-	-	3	9	3	-	13	-	42	-	31	-	88	88		88																						
83	14	7.5	Эксплуатационные леса	ОЗУ охранная зона ООПТ	-	0.7	4.0	Сосна	11	3	6	Ср	0.6	0.06	III	4	-	-	2	13	3	-	18	-	61	-	3	-	329	85	Устойчивый низовой пожар средней интенсивности 2010 года	85	НСР	0.7																					
							3.0	Сосна	15	6	10	Ср	-	-	-	3	-	-	2	13	3	-	18	-	61	-	3	-	329	85		85																							
							3.0	Берёза	10	3	6	Ср	-	-	-	3	-	-	-	-	-	-	50	-	50	-	50	-	320	100		100																							
							Итого:										16	-	-	1	9	2	-	28	-	43	-	17	-	90	90		90																						
Итого:																									51.3	-	-	-	-	12.5											-											Сплошная санитарная рубка (ССР)	-		
Итого:																									51.3	-	-	-	-	12.5											-											Выборочная санитарная рубка (ВСП)	12.5		
Итого:																									51.3	-	-	-	-	12.5											-											Уборка неликвидной древесины (УНД)	-		
Итого:																									51.3	-	-	-	-	12.5											-											Рубка аварийных деревьев	-		

Исполнители работ по проведению лесопатологического обследования

Зам. начальника отдела защиты леса и ГЛПМ филиала ФБУ "Рослесовишита" - "ЦЗЛ Нижегородской области"



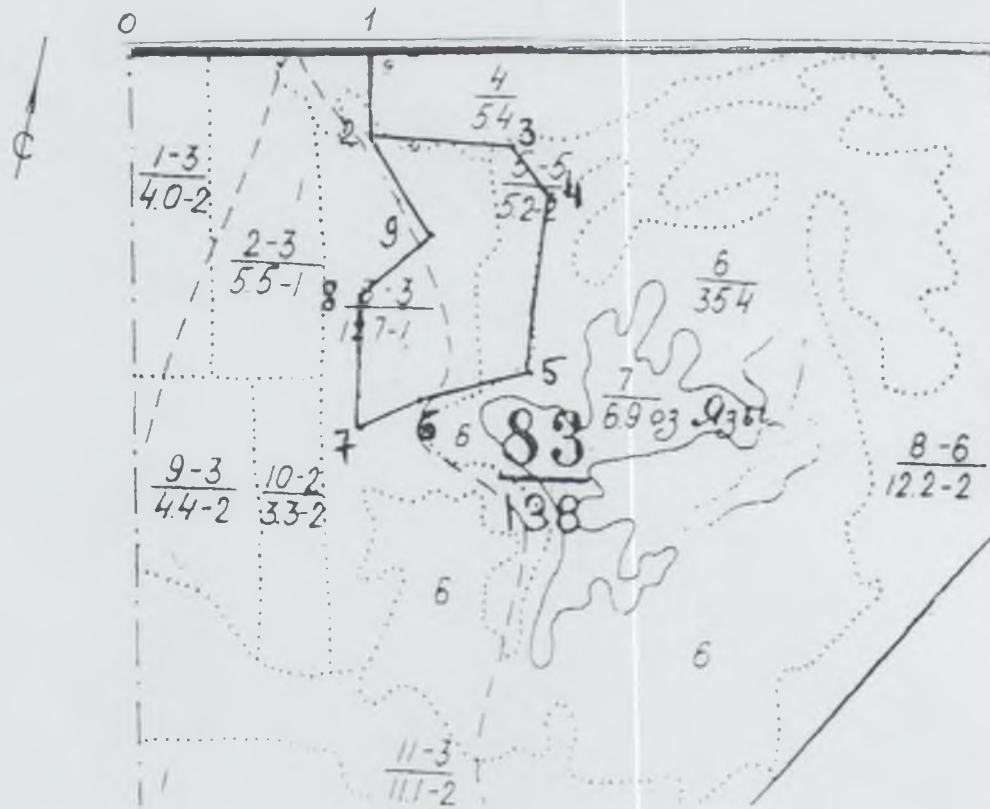
А. А. Сотников
ФНО

+79047973720
телефон

Абрис участка леса

в квартале 83, выдел 3; 5 площадью 6,7 га
Красноборковского участкового лесничества Михайловского районного лесничества,
намеченного под выборочную санитарную рубку

М 1:10000



Условные обозначения:

3° месторасположение реласкопической площадки (пробной площади)

№ выдела	Ленты (круговой площадки) перечёта								
	№ ленты (площадки)	Географические координаты		длина, м	ширина, м	радиус, м	площадь, га		
		Широта	Долгота						
Номера точек	Географические координаты		Румбы линий	Длина, м	Номера точек	Географические координаты		Румбы линий	Длина, м
	Широта	Долгота				Широта	Долгота		
0-1	56°15'04,2"	45°24'16,7"	СВ:82	311	5-6	56°14'49,1"	45°24'45,7"	ЮЗ:68	150
1-2	56°15'02,8"	45°24'35,5"	ЮВ:9	110	6-7	56°14'47,5"	45°24'36,2"	ЮЗ:55	85
2-3	56°14'58,7"	45°24'34,9"	СВ:86	201	7-8	56°14'46,3"	45°24'31,2"	СЗ:9	171
3-4	56°14'57,8"	45°24'44,8"	ЮВ:40	75	8-9	56°14'51,5"	45°24'32,8"	СВ:35	115
4-5	56°14'55,8"	45°24'48,2"	ЮВ:4	230	9-2	56°14'54,7"	45°24'38,0"	СЗ:40	150

Исполнители работ по проведению лесопатологического обследования:

Зам. начальника отдела защиты леса и ГЛПМ
филиала ФБУ «Рослесозащита» -
«ЦЗЛ Нижегородской области»

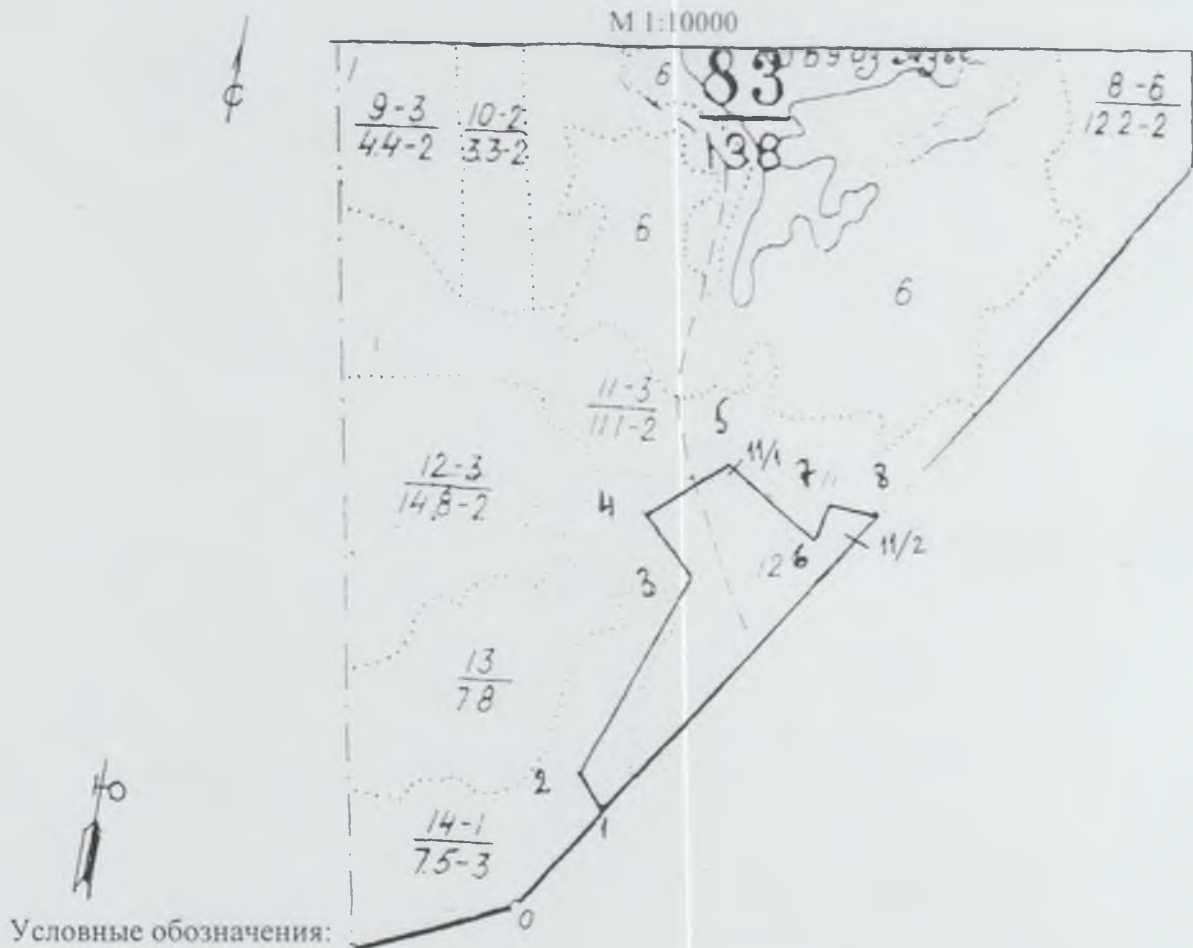
А. А. Сотников

Дата составления документа 23.11.2017 г.

Телефон 8 (831) 428-94-27

Абрис участка леса

в квартале 83, выдел 11; 12; 14 площадью 5,8 га
Красноборковского участкового лесничества Михайловского районного лесничества,
намеченного под выборочную санитарную рубку




Условные обозначения:

3 - месторасположение реласкопической площадки (пробной площади)

№ выдела	Ленты (круговой площадки) перечёта						
	№ ленты (площадки)	Географические координаты		длина, м	ширина, м	радиус, м	площадь, га
		Широта	Долгота				

Номера точек	Географические координаты		Румбы линий	Длина, м	Номера точек	Географические координаты		Румбы линий	Длина, м
	Широта	Долгота				Широта	Долгота		
0-1	56°14'11,6''	45°24'20,7''	СВ:35	158	5-6	56°14'30,2''	45°24'42,3''	ЮВ:56	156
1-2	56°14'15,6''	45°24'29,4''	СЗ:39	50	6-7	56°14'26,4''	45°24'47,6''	СВ:10	50
2-3	56°14'17,1''	45°24'28,1''	СВ:22	302	7-8	56°14'27,4''	45°24'48,8''	ЮВ:89	75
3-4	56°14'24,3''	45°24'38,0''	СЗ:50	104	8-1	56°14'26,6''	45°24'52,2''	ЮЗ:35	535
4-5	56°14'27,8''	45°24'35,2''	СВ:50	133					

Исполнители работ по проведению лесопатологического обследования:
Зам. начальника отдела защиты леса и ГЛПМ
филиала ФБУ «Рослесозащита» -
«ЦЗЛ Нижегородской области»

 А. А. Сотников

Дата составления документа 23.11.2017 г.

Телефон 8 (831) 428-94-27

Филиал ФБУ "Рослесозащита" - "ЦЗЛ Нижегородской области"
(организация, проводившая работу)

Департамент лесного хозяйства Нижегородской области
(уполномоченный орган субъекта Российской Федерации)

Карточка лесопатологической таксации

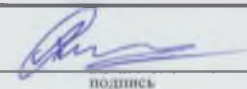
Лесничество (лесопарк) Михайловское районное уч. лесничество Красноборковское Географические координаты: С.Ш.: 56°14'20,0" В.Д.: 45°24'34,9" Дата проведения: 23 мая 2017 года

Квартал 83 Выдел 12 Площадь выдела, га 14.8 Площадь лесопатологического выдела (повреждения, поражения), га 4.50
Состав 4С2С4Б Возраст, лет 50 Полнота исходная 0.70 Полнота фактическая 0.10 Бонитет II ТЛТУМ Сбр А2 Запас на 1 га 190

Причины ослабления насаждений (код) 867 Устойчивый низовой пожар средней интенсивности 2010 года 821 822 Создание технологической сети, %

Состав		Ярус	Класс Крафта	Возраст породы, лет	Количество уцелевших деревьев, шт.	Распределение деревьев по категориям состояния, % от запаса											Доля порежьённых деревьев, %	Признаки повреждения насаждений (код)						Рекомендуемые санитарно-оздоровительные мероприятия								
						без признаков ослабления	ослабленные	сильно ослабленные	умолажившие	снежной сухостой	старый сухостой	снежной ветровал, снегопад	старый ветровал, снегопад	снежной бурелом, снеголом	старый бурелом, снеголом	загоревшие деревья		признак 1	признак 2	признак 3	признак 4	признак 5	признак 6	вид	площадь, га	запас, м ³						
Коэффициент	порода	3	4	5	6	7	8	9	10	11	12	13	14	15	16	17	18	19	20	21	22	23	24	25	26	27	28	29	30	31	32	33
4.0	Сосна	1	2	50	-	-	2	13	3	-	18	-	61	-	3	-	85	327	2	328	16	329	82	206	61	218	3				293	
2.0	Сосна	1	2	70	-	-	2	13	3	-	18	-	61	-	3	-	85	327	2	328	16	329	82	206	61	218	3			ВСП	4.50	144
4.0	Берёза	1	2		-	-	5	3	-	-	5	-	13	-	74	-	92	327	5	328	3	329	92	206	13	218	74				315	
10.0	Итого:				-	-	3	9	2	-	13	-	42	-	31	-	88														Итого:	752

Исполнитель: Зам. начальника отдела защиты леса и ГЛПМ филиала ФБУ "Рослесозащита" - "ЦЗЛ Нижегородской области"


подпись

А. А. Сотников

Филиал ФБУ "Рослесозащита" - "ЦЗЛ Нижегородской области"
(организация, проводившая работу)

Департамент лесного хозяйства Нижегородской области
(уполномоченный орган субъекта Российской Федерации)

Карточка лесопатологической таксации

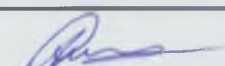
Лесничество (лесопарк) Михайловское районное уч. лесничество Красноборковское Географические координаты: С.Ш.: 56°14'53.4" В.Д.: 45°24'44.8" Дата проведения: 23 мая 2017 года

Квартал 83 Выдел 5 Площадь выдела, га 5.2 Площадь лесопатологического выдела (повреждения, поражения), га 2.00
Состав 7Б3С Возраст, лет 50 Полнота исходная 0.70 Полнота фактическая 0.04 Бонитет II ТЛ/ТУМ Сбр А2 Запас на 1 га 150

Причины ослабления насаждений (код) 867 Устойчивый низовой пожар средней интенсивности 2010 года 821 822 Создание технологической сети, %

Коэффициент	порода	Ярус	Класс Крафта	Возраст породы, лет	Количество угнетенных деревьев, шт.	Распределение деревьев по категориям состояния, % от запаса											Доля поврежденных деревьев, %	Признаки повреждения насаждений (код)						Рекомендуемые санитарно-оздоровительные мероприятия											
						без признаков ослабления	ослабленные	сильно ослабленные	усыхающие	свежий сухой	старый сухой	свежий ветровал, снеговал	старый ветровал, снеговал	свежий бурелом, снеговал	старый бурелом, снеговал	аварийные деревья		признак 1	признак 2	признак 3	признак 4	признак 5	признак 6	код	площадь, га	запас, м ³									
7.0	Берёза	1	2	50	-	-	-	-	-	12	-	8	-	80	-	100	329	100	206	8	218	80											ВСР	2.00	210
3.0	Сосна	1	2		-	-	-	10	10	-	11	-	62	-	7	-	90	329	80	328	20	206	62	218	7										82
10.0	Итого:				-	-	-	3	3	-	12	-	24	-	58	-	97																Итого:		292

Исполнитель: Зам. начальника отдела защиты леса и ГЛПМ филиала ФБУ "Рослесозащита" - "ЦЗЛ Нижегородской области"


подпись

А. А. Сотников

Филиал ФБУ "Рослесозащита" - "ЦЗЛ Нижегородской области"
(организация, проводившая работу)

Департамент лесного хозяйства Нижегородской области
(уполномоченный орган субъекта Российской Федерации)

Карточка лесопатологической таксации


Лесничество (лесопарк) Михайловское районное уч. лесничество Красноборковское Географические координаты: С.Ш.: 56°14'29.5" В.Д.: 45°24'42.0" Дата проведения: 23 мая 2017 года

Квартал 83 Выдел 11 Площадь выдела, га 11.1 Площадь лесопатологического выдела (повреждения, поражения), га 0.10
Состав 7СЗБ Возраст, лет 50 Полнота исходная 0.60 Полнота фактическая 0.09 Бонитет II ТЛ/ТУМ Сбр А2 Запас на 1 га 150

Причины ослабления насаждений (код) 867 Устойчивый низовой пожар средней интенсивности 2010 года 821 822 Создание технологической сети, %

Состав		Ярус	Класс Крафта	Возраст породы, лет	Количество учтенных деревьев, шт.	Распределение деревьев по категориям состояния, % от запаса											Доля поврежденных деревьев, %	Признаки повреждения насаждений (код)						Рекомендуемые санитарно-оздоровительные мероприятия												
						без признаков ослабления	ослабленные	сильно ослабленные	усыхающие	свежий сухой	старый сухой	свежий ветровал, снегопад	старый ветровал, снегопад	свежий бурелом, снеголом	старый бурелом, снеголом	аварийные деревья		признак 1	признак 2	признак 3	признак 4	признак 5	признак 6	вид	площадь, га	запас, м ³										
Кoeffициент	порода	1	2	3	4	5	6	7	8	9	10	11	12	13	14	15	16	17	18	19	20	21	22	23	24	25	26	27	28	29	30	31	32	33		
7.0	Сосна	1	2	50	-	-	2	13	3	-	18	-	61	-	3	-	85	329	82	328	16	327	2	206	61	218	3					ВСП	0.10	9		
3.0	Берёза	1	2				5	3			5		13		74		92	329	92	328	3	327	5	206	13	218	74								4	
10.0	Итого:				-	-	3	10	2	-	14	-	47	-	24	-	87																		Итого:	13

Исполнитель: *Зам. начальника отдела защиты леса и ГЛПМ филиала ФБУ "Рослесозащита" - "ЦЗЛ Нижегородской области"*


подпись

А. А. Сотников

