

УТВЕРЖДАЮ

Руководитель Мухтоловского межрайонного  
лесничества Нижегородской области

П. Б. Хрипунов



Дата "19" 03 2018 года

**АКТ**

лесопатологического обследования № 24 от "12" 03 2018 года  
лесных насаждений в Мухтоловском межрайонном лесничестве  
Нижегородской области

Способ лесопатологического обследования: 1. Визуальный

2. Инструментальный

**Место проведения**

Участковое лесничество	Урочище (дача)	Квартал (кварталы)	Выдел (выделы)	Площадь га
Саконское		19	9	1,1
Саконское		19	21	2,4
Саконское		19	28	1,8
Саконское		96	22	1,9
Саконское		116	8	1,3
Саконское		116	9	2,4
Саконское		117	21	0,4
Саконское		117	32	1,6
Саконское		130	20	4,0
Саконское		131	11	0,5
Саконское		132	23	7,6
Итого по участковому лесничеству:				25,0

Лесопатологическое обследование проведено на общей площади 25,0 га

**Ведомость лесных участков с выявленными несоответствиями таксационным описаниям**

Источник данных	Год проведения лесосодействия	Номер квартала	Номер выдела	Площадь выдела, га	Целевое назначения лесов	Категория защитных лесов	Номер лесопатологического выдела	Площадь лесопатологического выдела, га	Таксационная характеристика											Заложено пробных площадей				
									Состав	Порода	Возраст, лет	Средняя высота, м.	Средний диаметр см.	Тип леса	ТУМ	Полнота	Бонитет	Запас древесины, м3/га				Количество, шт.	Общая площадь, га	
																		Общий	в т.ч.					
																			Корневой	Сухостой				
1	2	3	4	5	6	7	8	9	10	11	12	13	14	15	16	17	18	19	20	21	22	23		
<i>Саконское участковое лесничество</i>																								
ТО	2016	19	9	1.1	Защитные леса	Защитные полосы лесов, расположенные вдоль железнодорожных путей общего пользования; ОЗУ: уч-ки леса вокруг насел. пунктов и садовод. обществ.; ООПТ: Мухомовский заказник		1.1	Погибшее насаждение Сухостой свежий 4Е1Е3Ос2Б+С	Ель	85	23	26	Еч	В3	-	II	280	-	280	1	1.1		
Ф			9	1.1				-	1.1	4Е3С2Б1Ос+Лп	Ель	85	23	26	Еч	В3	0.6	II	260	192			68	
ТО	2016	117	32	1.6	Защитные леса	Запретные полосы лесов, расположенные вдоль водных объектов; ООПТ: Мухомовский заказник		1.6	Погибшее насаждение Свежий сухостой 10Е	Ель	60	17	18	Еч	В3	-	II	150	-	150	1	1.6		
Ф			32	1.6				-	1.6	Единичные деревья 8Б2Ос	Берёза	50	20					18	-	30			30	-
										1.6	Погибшее насаждение Свежий сухостой 10Е	Ель	60	17	18	Еч	В3	-	II	110			-	110
										Единичные деревья 5Б4Ос1С	Берёза	50	20	18	-	40	40	-						
ТО	2016	131	11	0.5	Защитные леса	Запретные полосы лесов, расположенные вдоль водных объектов; ОЗУ: особо охраняемые части государственных природных заказников; ООПТ: Мухомовский заказник		0.5	Погибшее насаждение Сухостой свежий 6Е2Е2Е	Ель	80	22	24	Слпк	В2	-	II	210	-	210	1	0.5		
Ф			11	0.5				-	0.5	8Е1С1Б+Лп	Ель	80	22	24	Слпк	В2	0.9	II	380	76			304	
ТО	2016	132	23	7.6	Защитные леса	Запретные полосы лесов, расположенные вдоль водных объектов; ОЗУ: особо охраняемые части государственных природных заказников; ООПТ: Мухомовский заказник		7.6	Погибшее насаждение Свежий сухостой 9Е1С+Е	Ель	80	21	24	Ед	В4	-	II	180	-	180	8	-		
Ф			23	7.6				-	7.6	Единичные деревья 6Б2Е2С	Берёза	80	23					26	-	60			60	-
										6Е1С2Б1Ос	Ель	80	21	24	Ед	В4	0.5	II	175	60			115	

Примечание: ТО - таксационные описания  
Ф - фактическая характеристика лесного участка

Исполнители работ по проведению лесопатологического обследования:  
Инженер-лесопатолог отдела защиты леса и ГЛПМ филиала ФБУ "Рослесозащита" - "ЦЗЛ Нижегородской области"  
Инженер отдела "Арзамаская ЛСС" филиала ФБУ "Рослесозащита" - "ЦЗЛ Нижегородской области"

  
\_\_\_\_\_

В. И. Лобашов  
А. В. Лобашов

Результаты проведения лесопатологических обследований лесных насаждений за май месяц 2017 года

Субъект Российской Федерации  
Участковое лесничество

Нижегородская область  
Саконское

Лесничество (лесопарк)  
Урочище (лесная дача)

Мухомовское межрайонное

Дата: 03 мая 2017 года

1	2	3	4	5	6	7	Таксационная характеристика										18	Распределение деревьев по категориям состояния, % от запаса											30	31	32	33	34	35
							8	9	10	11	12	13	14	15	16	17		19	20	21	22	23	24	25	26	27	28	29						
Саконское участковое лесничество																																		
19	9	1.1	Защитные леса	Защитные полосы лесов, расположенные вдоль железнодорожных путей общего пользования; ОЗУ; участки леса вокруг насел. пунктов и садовод. обществ.; ООПТ: Мухомовский заказник	-	1.1	3.7 3.3 1.5 1.3 0.2	Ель Сосна Берёза Осина Липа	85 70 25 26 22	23 26 26 32 20	26 26 26 20 20	Еч	0.60 0.41	II	96 86 39 34 5	208 203 80 49 100	29 71 20 27 9	10 - - 20 -	- - - - -	- - - - -	61 9 - 4 -	- - - - -	- - - - -	- - - - -	- - - - -	- - - - -	614 614 801	61 9 24	Повреждение короедом-типографом	61 9 24	ВСП	1.1		
							Итого:										260	545	54	17	3	-	-	-	26	-	-	-	-	-	29	29		
19	21	2.4	Эксплуатационные леса; ООПТ: Мухомовский заказник	-	-	2.4	6.6 1.8 1.2 0.4	Ель Сосна Берёза Осина	70 - 22 20	21 24 20 20	22 20 20 20	Ебр	0.14 0.14	II	152 41 28 9	738 143 187 25	- 11 6 16	6 - 33 36	- - - -	- - - -	77 8 - 27	- - - -	17 -	- -	- -	- -	614 614 801	94 8 - 63	Повреждение короедом-типографом	94 8 - 63	ССР	2.4		
							Итого:										230	1 093	23	11	1	-	-	-	54	-	11	-	-	66	66			
19	28	1.8	Эксплуатационные леса; ООПТ: Мухомовский заказник	-	-	1.8	6.9 1.1 1.2 0.8	Ель Сосна Берёза Осина	70 - 22 20	21 24 20 20	22 24 20 20	Ебр	0.14 0.13	II	166 26 29 19	1 007 81 100 40	- 10 30 20	6 - 35 -	- - -	- -	94 10 - 60	- -	- -	- -	- -	614 614 801	94 10 - 60	Повреждение короедом-типографом	94 10 - 60	ССР	1.8			
							Итого:										240	1 228	19	10	3	-	-	-	68	-	-	-	71	71				
96	22	1.9	Защитные леса	Запретные полосы лесов, расположенные вдоль водных объектов; ООПТ: Мухомовский заказник	-	1.9	8.8 0.5 0.5 0.2	Ель Берёза Осина Сосна	60 - - -	16 - - -	16 - - -	Ебр	0.08 0.08	III	83 5 5 2	415 22 20 10	5 27 20 60	- - 30 -	- -	90 - 25 40	- -	- -	- -	- -	614 801 614	90 - 55 40	Повреждение короедом-типографом	90 - 55 40	ССР	1.9				
							Итого:										95	467	10	7	2	-	-	-	81	-	-	-	83	83				
116	8	1.3	Защитные леса	Запретные полосы лесов, расположенные вдоль водных объектов; ООПТ: Мухомовский заказник	-	1.3	8.0 1.3 0.7	Ель Сосна Берёза	80 100 55	22 25 20	26 36 18	Ебр	0.08 0.08	II	144 23 13	392 35 50	3 25 82	- 15 18	- -	97 60 -	- -	- -	- -	- -	614 614	97 60	Повреждение короедом-типографом	97 60	ССР	1.3				
							Итого:										180	477	9	6	-	-	-	85	-	-	-	85	85					
116	9	2.4	Защитные леса	Запретные полосы лесов, расположенные вдоль водных объектов; ООПТ: Мухомовский заказник	-	2.4	10.0 4.8 1.7 2.4 1.1	Ель Сосна Берёза Осина	50 90 - 25 24	15 25 32 26 24	16 28 32 26 24	Ебр	0.2 0.15	0.20 II	40 81 29 41 19	74 374 75 103 54	50 50 29 10 60	- - - - 10	- -	100 61 5 10	- -	- -	- -	614 614 801	100 61 5 20	Повреждение короедом-типографом	100 61 5 20	ССР	2.4					
							Итого:										170	606	32	6	1	-	-	61	-	-	-	62	62					
117	21	0.4	Защитные леса	Запретные полосы лесов, расположенные вдоль водных объектов; ООПТ: Мухомовский заказник	-	0.4	6.0 4.0	Ель Ель	45 70	15 22	16 22	Ебр	0.0 0.00	II	48 32	52 25	- -	- -	- -	100 100	- -	- -	- -	- -	614 614	100 100	Повреждение короедом-типографом	100 100	ССР	0.4				
							Итого:										80	-	-	-	-	-	-	100	-	-	-	100	100					
117	32	1.6	Защитные леса	Запретные полосы лесов, расположенные вдоль водных объектов; ООПТ: Мухомовский заказник	-	1.6	10.0 4.6 4.5 0.9	Ель Берёза Осина Сосна	60 50 - -	17 20 21 24	18 18 20 26	Еч	0.0 0.14	0.00 II	110 18 18 4	419 61 57 11	- 75 42 56	- 25 20 -	- -	100 - 10 44	- -	- -	- -	- -	614 801	100 38 44	Повреждение короедом-типографом	100 - 38 44	ССР	1.6				
							Итого:										40	129	58	21	13	-	-	8	-	-	-	21	21					

Номер квартала	Номер выдела	Площадь выдела, га	Целевое назначение лесов	Категории защитных лесов	Номер лесопатологического выдела	Площадь лесопатологического выдела, га	Таксационная характеристика										Число деревьев на проб., шт.	Распределение деревьев по категориям состояния, % от запаса											Причины повреждения деревьев, %	Полная рубка, %	Назначенные мероприятия													
							Состояние	Порода	Возраст, лет	Средняя высота, м.	Средний диаметр см.	Тип леса	Погибота		Болезнет	Запас древесины (общий), м3/га		без признаков ослабления	ослабленные	сильно ослабленные	усыхающие	свежий сухой	старый сухой	свежий вострвал, снеговал	старый вострвал, снеговал	свежий бурелом, снеговал	старый бурелом, снеговал	аварийные деревья			Признаки повреждения деревьев	Доля поврежденных деревьев, %	Вид	Площадь, га										
1	2	3	4	5	6	7	8	9	10	11	12	13	14	15	16	17	18	19	20	21	22	23	24	25	26	27	28	29	30	31	32	33	34	35										
130	20	4.0	Защитные леса	Запретные полосы лесов, расположенные вдоль водных объектов, ОЗУ: особо охраняемые части государственных природных заказников, ООПТ: Мухомовский заказник	-	2.7	4.0	Ель	60	17	18	Бер	0.6	0.14	II	68	391	5	5	-	-	-	-	90	-	-	-	-	-	614	90	Повреждение короедом-типографом	90	ВСР	2.7									
							4.0	Ель	-	17	18					68	391	5	5	-	-	-	-	-	-	-	-	-	-	-	-		-			-	-	-	-	-	90			
							1.0	Сосна	-	26	32					17	62	10	-	-	-	-	-	-	-	-	-	-	-	-	18		-			-	-	-	-	-	-	-	18	
							1.0	Ель	120	24	28					17	79	35	35	-	-	-	-	-	-	-	-	-	-	-	30		-			-	-	-	-	-	-	-	30	
							<b>Итого:</b>										170	923	15	8	-	-	-	-	77	-	-	-	-	-	-		614			77	-	-	-					
131	11	0.5	Защитные леса	Запретные полосы лесов, расположенные вдоль водных объектов, ОЗУ: особо охраняемые части государственных природных заказников, ООПТ: Мухомовский заказник	-	0.5	7.6	Ель	80	22	24	Спк	0.9	0.18	II	289	234	-	1	-	-	-	-	99	-	-	-	-	-	614	99	Повреждение короедом-типографом	99	ВСР	0.5									
							1.5	Сосна	-	26	32					57	21	52	16	-	-	-	-	32	-	-	-	-	-	-	-		-			-	-	-	-	-	-	32		
							0.8	Берёза	-	25	32					30	17	73	27	-	-	-	-	-	-	-	-	-	-	-	-		-			-	-	-	-	-	-	-	-	-
							0.1	Лица	-	20	18					4	7	100	-	-	-	-	-	-	-	-	-	-	-	-	-		-			-	-	-	-	-	-	-	-	-
							<b>Итого:</b>										380	279	15	5	-	-	-	-	80	-	-	-	-	-	-		614			80	-	-	-	-	-			
132	23	7.6	Защитные леса	Запретные полосы лесов, расположенные вдоль водных объектов, ОЗУ: особо охраняемые части государственных природных заказников, ООПТ: Мухомовский заказник	-	7.6	6.3	Ель	80	21	24	Ел	0.5	0.17	II	110	111	3	5	-	-	-	-	92	-	-	-	-	-	614	92	Повреждение короедом-типографом	92	ВСР	7.6									
							1.2	Сосна	-	23	26					21	20	25	15	-	-	-	-	60	-	-	-	-	-	-	-		-			-	-	-	-	-	-	60		
							1.8	Берёза	-	23	26					32	26	80	20	-	-	-	-	-	-	-	-	-	-	-	-		-			-	-	-	-	-	-	-	-	-
							0.7	Осина	-	23	26					12	10	49	20	21	-	-	-	-	10	-	-	-	-	-	-		-			-	-	-	-	-	-	-	31	
							<b>Итого:</b>										175	167	23	10	1	-	-	-	66	-	-	-	-	-	-		801			67	-	-	-	-	67			
<b>Итого:</b>	<b>25.0</b>					<b>23.7</b>																								Сплошная санитарная рубка (ССР) <b>11.8</b> Выборочная санитарная рубка (ВСР) <b>11.9</b> Уборка неликвидной древесины (УНД) <b>0.0</b> Рубка аварийных деревьев <b>0.0</b>														

Исполнители работ по проведению лесопатологического обследования:

Инженер-лесопатолог отдела защиты леса и ГЛПМ филиала ФБУ "Рослесозащита" - "ЦЗЛ Нижегородской области"

  
подпись  
  
подпись

В. И. Лобашов  
ФИО

+79527877804  
телефон

Инженер отдела "Арзамасская ЛСС" филиала ФБУ "Рослесозащита" - "ЦЗЛ Нижегородской области"

А. В. Лобашов  
ФИО

+79043936999  
телефон

2. **Инструментальное лесопатологическое обследование лесного участка в квартале 19, выдел 9**

2.1. На площади 1,1 га фактическая таксационная характеристика лесных насаждений соответствует (не соответствует) таксационному описанию (нужное подчеркнуть). Причины несоответствия: в таксационном описании не указан запас сырораствующего леса, занижена доля участия сосны в составе

2.2. Ведомость лесных участков с выявленными несоответствиями таксационным описаниям приведена в приложении 1 к Акту

2.2. Состояние насаждений: **с нарушенной устойчивостью**

V

**с утраченной устойчивостью**

-

Причины повреждения:

Основная причина ослабления: повреждение ели короедом-типографом (*Ips typographus* L.) (343)

Дополнительные причины ослабления: повреждение сосны большим сосновым лубоедом (*Tomicus (Blastophagus) piniperda* L.) (338), поражение осины трутовиком ложным осиновым (*Phellinus tremulae* Bond. (Bond. et Boriss.) (358)

Описание повреждений насаждений:

Основные признаки ослабления: ажурность кроны, изреженность кроны, усыхание ветвей в кроне, сломы стволов деревьев

Дополнительные признаки ослабления: следы заселения вторичных стволовых вредителей (маточные и личиночные ходы, брачные камеры, куколочные колыбельки), наличие плодовых тел трутовиков на стволах

Фактический отпад: текущий – 0 м<sup>3</sup>/га; общий – 68 м<sup>3</sup>/га.

В том числе:

заселено (отработано) стволовыми вредителями

Вид вредителя	Порода	Встречаемость, %		Степень заселения лесного насаждения (слабая, средняя, сильная)
		заселённых деревьев	отработанных деревьев	
Короед-типограф	Ель	-	61	-
Большой сосновый лубоед	Сосна	-	9	-

повреждено огнем

Порода	Вид пожара	Состояние корневых лап		Состояние корневой шейки		Подсушивание луба	
		% поврежденных объём корней	% деревьев с данным повреждением	ожог корневой шейки по окружности (1/4; 2/4; 3/4; более 3/4)	% деревьев с данным повреждением	по окружности (1/4; 2/4; 3/4; более 3/4)	% деревьев с данным повреждением
-	-	-	-	-	-	-	-

заражено болезнями

Вид	Порода	Встречаемость (% заражённых деревьев)	Степень поражения лесного насаждения (слабая, средняя, сильная)
Трутовик ложный осиновый	Осина	24	Слабая

2.3. Выборке подлежит, % деревьев от общего запаса насаждения:

Категории санитарного состояния	Подлежит выборке по санитарному состоянию, %	Причины назначения
ослабленных	-	
сильно ослабленных	3	Поражение осины трутовиком ложным осиновым
усыхающих	-	
свежего сухостоя	-	
в т.ч. свежего ветровала	-	
свежего бурелома	-	
старого сухостоя	26	
в т.ч. старого ветровала	-	
старого бурелома	-	
аварийных деревьев	-	
Итого:	29	

2.4. Полнота лесного насаждения после уборки деревьев, подлежащих рубке, составит **0,41**;  
Критическая полнота для данной категории лесных насаждений **не лимитируется**

### ЗАКЛЮЧЕНИЕ

С целью предотвращения негативных процессов или ущерба от их воздействия назначено:  
*рекомендуется произвести санитарно-оздоровительные мероприятия в виде выборочной санитарной рубки, т. к. критическая полнота, установленная для особо защитных участков леса, не лимитируется*

Технология рубок: *беспасечная*;

Запас деревьев, подлежащих рубке: по санитарному состоянию – **75 м<sup>3</sup>/га**;

при создании технологической сети (0 %) - **0 м<sup>3</sup>/га**;

Участковое лесничество	Урочище (дача)	Квартал	Выдел	Площадь выдела, га	Вид мероприятия	Площадь мероприятия, га	Порода	Запас на выделе, подлежащий рубке, кбм.		Крайние сроки проведения
								Всего:	в т. ч. по санитарному состоянию	
Саконское		19	9	1,1	ВСР	1,1	Ель	65	65	2019 год
							Сосна	9	9	
							Осина	9	9	

Меры по обеспечению возобновления: -;

Мероприятия, необходимые для предупреждения заражения или повреждения смежных насаждений: *осуществляются в соответствии с Правилами санитарной безопасности от 20 мая 2017 года №607, а также в соответствии с Правилами осуществления мероприятий по предупреждению распространения вредных организмов от 12 сентября 2016 года №470*

Сведения для расчёта степени повреждения:

год образования старого сухостоя – 2013 г.;

основная причина повреждения древесины: *вывал сухостойных деревьев ели; наличие гнили у деревьев осины, пораженных ложным осиновым трутовиком*

Дата проведения обследования: 03 мая 2017 года.

Исполнители работ по проведению лесопатологического обследования:

Инженер-лесопатолог I категории отдела защиты леса и ГЛПМ  
филиала ФБУ «Рослесозащита» -

«ЦЗЛ Нижегородской области»

Инженер отдела «Арзамасская ЛСС» филиала ФБУ «Рослесозащита»

«ЦЗЛ Нижегородской области»



В. И. Лобашов



А. В. Лобашов

Ведомость перечёта деревьев, назначенных в рубку

ВРЕМЕННАЯ ПРОБНАЯ ПЛОЩАДЬ № 1

Субъект Российской Федерации Нижегородская область

Лесничество (лесопарк) Мухомовское межрайонное Участковое лесничество Саконское

Квартал 19 Выдел 9 Площадь, га 1.1

Номер очага вредных организмов \_\_\_\_\_ Размер пробной площади, га 1.1

Таксационная характеристика:

Тип леса Еч Состав 4ЕЗС2Б1Ос+Лп Возраст, лет 85 Бонитет II  
*10Е; (35); 5 м; 1 тыс. шт/га*

Полнота 0.6 Запас на 1 га 260 Возобновление: *(Благонадежный)*

Время и причина ослабления насаждения: Повреждение ели короедом-типографом (343).  
повреждение сосны большим сосновым лубоедом (338).  
поражение осины ложным осиновым трутовиком (358)

Тип очага: эпизодический, хронический (подчеркнуть)

Фаза развития очага: начальная, нарастание численности, собственно вспышка, кризиса (подчеркнуть)

Состояние насаждения, намечаемые мероприятия :  
Насаждение с нарушенной устойчивостью, требующее проведения выборочной санитарной рубки

Исполнитель работ по проведению лесопатологического обследования:

Инженер-лесопатолог отдела защиты леса и государственного лесопатологического мониторинга

Должность

Дата составления документа: 03.05.2017 года

Лобашов В. И.

ФИО



Подпись

Телефон 8 (831) 428-94-27

ВЕДОМОСТЬ ПЕРЕЧЁТА ДЕРЕВЬЕВ

Оборотная сторона

Порода: *Ель*

Ступени толщины, см.	Распределение деревьев по категориям состояния, шт.															Всего деревьев по ступеням толщины			
	I	II	III	IV		V		VI			встрвал, бурелом			аварийные деревья			шт.	в т.ч. подлежат рубке, %	
				НЗ	З	НЗ	З	НЗ	З	О	НЗ	З	О	НЗ	З	О			
8																			
12																			
16	11	4																	
20	19	6								23								38	61
24	25	8								38								63	60
28	4	1								55								88	63
32	1	2								9								14	64
36										2								5	40
40																			
44																			
48																			
52																			
56																			
Итого	шт.	60	21	-	-	-	-	-	-	-	127	-	-	-	-	-	-	208	-
	%	29	10	-	-	-	-	-	-	-	61	-	-	-	-	-	-	100	61

Порода: *Сосна*

Ступени толщины, см.	Распределение деревьев по категориям состояния, шт.															Всего деревьев по ступеням толщины			
	I	II	III	IV		V		VI			встрвал, бурелом			аварийные деревья			шт.	в т.ч. подлежат рубке, %	
				НЗ	З	НЗ	З	НЗ	З	О	НЗ	З	О	НЗ	З	О			
8																			
12																			
16	8	3								1								12	8
20	33	11								5								49	10
24	55	15								7								77	9
28	41	11								5								57	9
32	7	1																8	-
36																			
40																			
44																			
48																			
52																			
56																			
Итого	шт.	144	41	-	-	-	-	-	-	-	18	-	-	-	-	-	-	203	-
	%	71	20	-	-	-	-	-	-	-	9	-	-	-	-	-	-	100	9

Порода: *Берёза*

Ступени толщины, см.	Распределение деревьев по категориям состояния, шт.															Всего деревьев по ступеням толщины			
	I	II	III	IV		V		VI			встрвал, бурелом			аварийные деревья			шт.	в т.ч. подлежат рубке, %	
				НЗ	З	НЗ	З	НЗ	З	О	НЗ	З	О	НЗ	З	О			
8																			
12																			
16																			
20	10	2																12	-
24	21	5																26	-
28	20	4																24	-
32		1																1	-
36	1	1																2	-
40	1																	1	-
44																			
48																			
52																			
56																			
Итого	шт.	53	13	-	-	-	-	-	-	-	-	-	-	-	-	-	-	66	-
	%	80	20	0	0	0	0	0	0	0	0	0	0	0	0	0	0	100	-

Порода: *Осина*

Ступени толщины, см.	Распределение деревьев по категориям состояния, шт.															Всего деревьев по ступеням толщины			
	I	II	III	IV		V		VI			встрвал, бурелом			аварийные деревья			шт.	в т.ч. подлежат рубке, %	
				НЗ	З	НЗ	З	НЗ	З	О	НЗ	З	О	НЗ	З	О			
8																			
12																			
16																			
20																			
24	5	3	2															10	20
28	6	3	2															13	31
32	10	6	4							2								20	20
36	6	3	2															11	18
40	2	1	2															5	40
44																			
48																			
52																			
56																			
Итого	шт.	29	16	12	-	-	-	-	-	-	2	-	-	-	-	-	-	59	-
	%	49	27	20	-	-	-	-	-	-	4	-	-	-	-	-	-	100	24



Порода: *Лиственница*

Ступени толщины, см	Распределение деревьев по категориям состояния, шт.															Всего деревьев по ступеням толщины				
	I	II	III	IV		V		VI			встревал, бурелом			аварийные деревья			шт.	в т.ч. подлежат рубке, %		
				НЗ	З	НЗ	З	НЗ	З	О	НЗ	З	О	НЗ	З	О				
8																			-	-
12																			-	-
16	3																		3	-
20	5																		5	-
24	1																		1	-
28																			-	-
32																			-	-
36																			-	-
40																			-	-
44																			-	-
48																			-	-
52																			-	-
56																			-	-
Итого	шт.	9	-	-	-	-	-	-	-	-	-	-	-	-	-	-	-	-	9	-
	%	100	0	0	0	0	0	0	0	0	0	0	0	0	0	0	0	0	100	-

Примечание: НЗ - незаселенное, З - заселенное, О - отработанное



Номера точек	Географические координаты		Румбы линий	Длина, м	Номера точек	Географические координаты		Румбы линий	Длина, м
	Широта	Долгота				Широта	Долгота		
0-1	55°28'59,6''	43°00'35,8''	СЗ:8	478	4-5	55°29'23,7''	43°00'12,7''	СВ:56	126
1-2	55°29'14,8''	43°00'37,7''	СЗ:77	642	5-6	55°29'24,8''	43°00'18,2''	ЮВ:48	49
2-3	55°29'21,3''	43°00'12,7''	СЗ:77	90	6-2	55°29'23,7''	43°00'19,5''	ЮЗ:45	148,5
3-4	55°29'22,3''	43°00'08,3''	СВ:47	70					

Исполнители работ по проведению лесопатологического обследования:

Инженер-лесопатолог отдела защиты леса и ГЛПМ  
филиала ФБУ «Рослесозащита» -  
«ЦЗЛ Нижегородской области»



В. И. Лобашов

Дата составления документа 13.11.2017 г.

Телефон 8 (831) 428-94-27

Филиал ФБУ "Рослесозащита" - "ЦЗЛ Нижегородской области"  
(организация, проводившая работу)

Департамент лесного хозяйства Нижегородской области  
(уполномоченный орган субъекта Российской Федерации)

### Карточка лесопатологической таксации

Лесничество (лесопарк) Мухомоловское межрайонное уч. лесничество Саконское Географические координаты: С.Ш.: 55°29'23,7" В.Д.: 43°00'08,0" Дата проведения: 03 мая 2017 года

Квартал 19 Выдел 9 Площадь выдела, га 1.1 Площадь лесопатологического выдела (повреждения, поражения), га 1.10

Состав 4ЕЗС2Б1Ос+Лп Возраст, лет 85 Полнота исходная 0.60 Полнота фактическая 0.44 Бонитет II ТЛТУМ Еч ВЗ Запас на 1 га 260

Причины ослабления насаждений (код) 343 Повреждение короём-типографом 338 358 Создание технологической сети, %     

Состав		Ярус	Класс Крафта	Возраст породы, лет	Количество учтенных деревьев, шт.	Распределение деревьев по категориям состояния, % от запаса											Доля поврежденных деревьев, %	Признаки повреждения насаждений (код)						Рекомендуемые санитарно-оздоровительные мероприятия										
						без признаков ослабления	ослабленные	сильно ослабленные	усыхающие	свежий сухой	старый сухой	свежий стромал, снеговал	старый стромал, снеговал	свежий бурелом, снеговал	старый бурелом, снеговал	аварийные деревья		признак 1	признак 2	признак 3	признак 4	признак 5	признак 6	вид	площадь, га	запас, м <sup>3</sup>								
Коэффициент	порода	3	4	5	6	7	8	9	10	11	12	13	14	15	16	17	18	19	20	21	22	23	24	25	26	27	28	29	30	31	32	33		
3.7	Ель	1	2	85	208	29	10	-	-	-	61	-	-	-	-	-	61	614	61														65	
3.3	Сосна	1	2	70	203	71	20	-	-	-	9	-	-	-	-	-	9	614	9														9	
1.5	Берёза	1	2		66	80	20	-	-	-	-	-	-	-	-	-	-																	
1.3	Осина	1	2		59	49	27	20	-	-	4	-	-	-	-	-	24	801	24	832	24												9	
0.2	Липа	1	2		9	100	-	-	-	-	-	-	-	-	-	-	-																	
10.0	Итого:					545	54	17	3	-	-	26	-	-	-	-	29																	83

Исполнитель: *Инженер-лесопатолог отдела защиты леса и ГЛПМ филиала ФБУ "Рослесозащита" - "ЦЗЛ Нижегородской области"*

  
\_\_\_\_\_ подпись

В. И. Лобашов

2. **Инструментальное лесопатологическое обследование лесного участка в квартале 19, выдел 21**

2.1. На площади 2,4 га фактическая таксационная характеристика лесных насаждений соответствует (не соответствует) таксационному описанию (нужное подчеркнуть). Причины несоответствия: \_\_\_\_\_

2.2. Ведомость лесных участков с выявленными несоответствиями таксационным описаниям приведена в приложении 1 к Акту

2.2. Состояние насаждений: **с нарушенной устойчивостью**

**с утраченной устойчивостью**

Причины повреждения:

Основная причина ослабления: повреждение ели короедом-типографом (*Ips typographus* L.) (343)

Дополнительные причины ослабления: повреждение сосны большим сосновым лубоедом (*Tomicus (Blastophagus) piniperda* L.) (338), поражение осины трутовиком ложным осиновым (*Phellinus tremulae* Bond. (Bond. et Boriss.) (358)

Описание повреждений насаждений:

Основные признаки ослабления: ажурность кроны, изреженность кроны, усыхание ветвей в кроне, сломы стволов деревьев

Дополнительные признаки ослабления: следы заселения вторичных стволовых вредителей (маточные и личиночные ходы, брачные камеры, куколочные колыбельки), наличие плодовых тел трутовиков на стволах

Фактический отпад: текущий – 0 м<sup>3</sup>/га; общий – 150 м<sup>3</sup>/га.

В том числе:

заселено (отработано) стволовыми вредителями

Вид вредителя	Порода	Встречаемость, %		Степень заселения лесного насаждения (слабая, средняя, сильная)
		заселённых деревьев	отработанных деревьев	
Короед-типограф	Ель	-	94	-
Большой сосновый лубоед	Сосна	-	8	-

повреждено огнем

Порода	Вид пожара	Состояние корневых лап		Состояние корневой шейки		Подсушивание луба	
		% поврежденных огнём корней	% деревьев с данным повреждением	ожог корневой шейки по окружности (1/4; 2/4; 3/4; более 3/4)	% деревьев с данным повреждением	по окружности (1/4; 2/4; 3/4; более 3/4)	% деревьев с данным повреждением
-	-	-	-	-	-	-	-

заражено болезнями

Вид	Порода	Встречаемость (% заражённых деревьев)	Степень поражения лесного насаждения (слабая, средняя, сильная)
Трутовик ложный осиновый	Осина	63	Слабая

2.3. Выборке подлежит, % деревьев от общего запаса насаждения:

Категории санитарного состояния	Подлежит выборке по санитарному состоянию, %	Причины назначения
ослабленных	-	
сильно ослабленных	1	Поражение осины ложным осиновым трутовиком
усыхающих	-	
свежего сухостоя	-	
в т.ч. свежего ветровала	-	
свежего бурелома	-	
старого сухостоя	65	
в т.ч. старого ветровала	11	
старого бурелома	-	
аварийных деревьев	-	
Итого:	66	

2.4. Полнота лесного насаждения после уборки деревьев, подлежащих рубке, составит **0,14**;  
Критическая полнота для данной категории лесных насаждений составляет **0,5**

### ЗАКЛЮЧЕНИЕ

С целью предотвращения негативных процессов или ущерба от их воздействия назначено:  
*Рекомендуется произвести санитарно-оздоровительные мероприятия в виде сплошной санитарной рубки, т. к. полнота насаждения после уборки деревьев, подлежащих рубке, опустится ниже критической полноты, установленной для ельников в эксплуатационных лесах*  
Технология рубок: *беспасечная*;

Запас деревьев, подлежащих рубке: по санитарному состоянию – **152 м<sup>3</sup>/га**;  
при создании технологической сети (0 %) - **0 м<sup>3</sup>/га**;

Участковое лесничество	Урочище (дача)	Квартал	Выдел	Площадь выдела, га	Вид мероприятия	Площадь мероприятия, га	Порода	Запас на выделе, подлежащий рубке, кбм.		Крайние сроки проведения
								Всего:	в т. ч. по санитарному состоянию	
Саконское		19	21	2,4	ССР	2,4	Ель	365	343	2018 год
							Сосна	98	8	
							Берёза	67	-	
							Осина	22	14	

Меры по обеспечению возобновления: *искусственное лесовосстановление*;

Мероприятия, необходимые для предупреждения заражения или повреждения смежных насаждений: *осуществляются в соответствии с Правилами санитарной безопасности от 20 мая 2017 года №607, а также в соответствии с Правилами осуществления мероприятий по предупреждению распространения вредных организмов от 12 сентября 2016 года №470*

Сведения для расчёта степени повреждения:


год образования старого сухостоя – 2013 г.;

основная причина повреждения древесины: *вывал сухостойных деревьев ели; наличие гнили у деревьев осины, пораженных ложным осиновым трутовиком*


Дата проведения обследования: 05 мая 2017 года.

Исполнители работ по проведению лесопатологического обследования:

Инженер-лесопатолог I категории отдела защиты леса и ГЛПМ филиала ФБУ «Рослесозащита» - «ЦЗЛ Нижегородской области»

 В. И. Лобашов

Инженер отдела «Арзамасская ЛСС» филиала ФБУ «Рослесозащита» - «ЦЗЛ Нижегородской области»

 А. В. Лобашов

**Ведомость перечёта деревьев, назначенных в рубку**

ВРЕМЕННАЯ ПРОБНАЯ ПЛОЩАДЬ № 10

Субъект Российской Федерации Нижегородская область

Лесничество (лесопарк) Мухомовское межрайонное Участковое лесничество Саконское

Квартал 19 Выдел 21 Площадь, га 2.4

Номер очага вредных организмов \_\_\_\_\_ Размер пробной площади, га 2.4

Таксационная характеристика:

Тип леса Ебр Состав Погибшее насаждение 7Е2С1Б+Ос Возраст, лет 70 Бонитет II

Полнота 0.14 Запас на 1 га 230 Возобновление: -

Время и причина ослабления насаждения: Повреждение ели короедом-типографом (343),

повреждение сосны большим сосновым лубоедом (338),

поражение осины ложным осиновым трутовиком (358)

Тип очага: эпизодический, хронический (подчеркнуть)

Фаза развития очага: начальная, нарастание численности, собственно вспышка, кризиса (подчеркнуть)

Состояние насаждения, намечаемые мероприятия :

Насаждение с утраченной устойчивостью, требующее проведения сплошной санитарной рубки

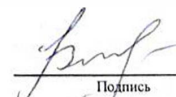
Исполнитель работ по проведению лесопатологического обследования:

Инженер-лесопатолог отдела защиты леса и государственного лесопатологического мониторинга

Должность

Дата составления документа: 03.05.2017 года

Лобашов В. И.  
ФИО

  
Подпись

Телефон 8 (831) 428-94-27

ВЕДОМОСТЬ ПЕРЕЧЕТА ДЕРЕВЬЕВ

Оборотная сторона

Порода: *Ель*

Ступени толщины, см	Распределение деревьев по категориям состояния, шт.															Всего деревьев по ступеням толщины			
	I	II	III	IV		V		VI			ветровал, бурелом			аварийные деревья			шт.	в т.ч. подлежат рубке, %	
				НЗ	З	НЗ	З	НЗ	З	О	НЗ	З	О	НЗ	З	О			
8		5																35	86
12		7																63	89
16		8																118	93
20		8																140	94
24		8																158	95
28		3																96	97
32		3																80	96
36		3																29	90
40		1																13	92
44		1																3	67
48																		1	100
52																		2	100
56																		-	-
Итого	шт.	47	-	-	-	-	-	-	-	-	-	-	-	-	-	-	-	738	-
	%	6	-	-	-	-	-	-	-	-	-	-	-	-	-	-	-	100	94

Порода: *Сосна*

Ступени толщины, см	Распределение деревьев по категориям состояния, шт.															Всего деревьев по ступеням толщины			
	I	II	III	IV		V		VI			ветровал, бурелом			аварийные деревья			шт.	в т.ч. подлежат рубке, %	
				НЗ	З	НЗ	З	НЗ	З	О	НЗ	З	О	НЗ	З	О			
8	1																	1	-
12	5																	6	17
16	9																	12	25
20	15	4																20	5
24	15	4																21	10
28	18	3																21	-
32	25	3																32	13
36	21	2																23	-
40	6																	6	-
44																		-	-
48	1																	1	-
52																		-	-
56																		-	-
Итого	шт.	116	16	-	-	-	-	-	-	-	-	-	-	-	-	-	-	143	-
	%	81	11	-	-	-	-	-	-	-	-	-	-	-	-	-	-	100	8

Порода: *Береза*

Ступени толщины, см	Распределение деревьев по категориям состояния, шт.															Всего деревьев по ступеням толщины			
	I	II	III	IV		V		VI			ветровал, бурелом			аварийные деревья			шт.	в т.ч. подлежат рубке, %	
				НЗ	З	НЗ	З	НЗ	З	О	НЗ	З	О	НЗ	З	О			
8	3																	3	-
12	14	8																22	-
16	35	11																46	-
20	33	21																54	-
24	17	7																24	-
28	10	8																18	-
32	7	4																11	-
36	5	1																6	-
40	2																	2	-
44		1																1	-
48																		-	-
52																		-	-
56																		-	-
Итого	шт.	126	61	-	-	-	-	-	-	-	-	-	-	-	-	-	-	187	-
	%	67	33	0	0	0	0	0	0	0	0	0	0	0	0	0	0	100	-

Порода: *Осина*

Ступени толщины, см	Распределение деревьев по категориям состояния, шт.															Всего деревьев по ступеням толщины			
	I	II	III	IV		V		VI			ветровал, бурелом			аварийные деревья			шт.	в т.ч. подлежат рубке, %	
				НЗ	З	НЗ	З	НЗ	З	О	НЗ	З	О	НЗ	З	О			
8																		-	-
12	1																	2	50
16		1	1															2	-
20	1	1	2															4	-
24																		1	100
28	1		1															3	33
32	1	1	2															5	20
36	1		1															3	33
40		1	2															3	-
44																		1	100
48																		-	-
52																		1	100
56																		-	-
Итого	шт.	5	4	9	-	-	-	-	-	-	-	-	-	-	-	-	-	25	-
	%	21	16	36	0	0	0	0	0	0	0	0	0	0	0	0	0	100	27

Примечание: НЗ - незаселенное, З - заселенное, О - отработанное





Номера точек	Географические координаты		Румбы линий	Длина м	Номера точек	Географические координаты		Румбы линий	Длина м
	Широта	Долгота				Широта	Долгота		
0-1	55°28'59,6''	43°00'35,8''	СЗ:7	200	7-8	55°29'17,4''	43°00'28,1''	ЮЗ:35	68
1-2	55°29'05,5''	43°00'36,8''	СЗ:7	150	8-9	55°29'15,7''	43°00'26,6''	ЮВ:5	64
2-3	55°29'09,4''	43°00'37,1''	СЗ:61	42	9-10	55°29'12,4''	43°00'26,6''	СВ:87	87
3-4	55°29'10,4''	43°00'35,8''	СЗ:40	32	10-11	55°29'12,4''	43°00'30,0''	ЮВ:51	120
4-5	55°29'11,5''	43°00'34,3''	СЗ:56	88	11-12	55°29'09,6''	43°00'34,3''	ЮЗ:42	56
5-6	55°29'13,8''	43°00'30,6''	С:0	60	12-13	55°29'08,9''	43°00'32,1''	ЮВ:17	104
6-7	55°29'16,6''	43°00'31,2''	СЗ:77	55	13-1	55°29'05,9''	43°00'33,7''	СВ:75	69

Исполнители работ по проведению лесопатологического обследования:

Инженер-лесопатолог отдела защиты леса и ГЛПМ  
филиала ФБУ «Рослесозащита» -  
«ЦЗЛ Нижегородской области»



В. И. Лобашов

Дата составления документа 14.11.2017 г.

Телефон 8 (831) 428-94-27

Филиал ФБУ "Рослесозащита" - "ЦЗЛ Нижегородской области"

(организация, проводившая работу)

Департамент лесного хозяйства Нижегородской области

(уполномоченный орган субъекта Российской Федерации)

### Карточка лесопатологической таксации

Лесничество (лесопарк) Мухомовское межрайонное уч. лесничество Саконское Географические координаты: С.Ш.: 56°57'49,7" В.Д.: 45°40'49,0" Дата проведения: 03 мая 2017 года

Квартал 19 Выдел 21 Площадь выдела, га 2.4 Площадь лесопатологического выдела (повреждения, поражения), га 2.40

Состав Погибшее насаждение 7Е2С1Б+Ос Возраст, лет 70 Полнота исходная 0.14 Полнота фактическая 0.14 Бонитет II ТЛТУМ Ебр В<sub>2</sub> Запас на 1 га 230

Причины ослабления насаждений (код) 343 Повреждение короедом-типографом 338 358     Создание технологической сети, %

Коэффициент	Состав	порода	Ярус	Класс Крафта	Возраст породы, лет	Количество учтенных деревьев, шт.	Распределение деревьев по категориям состояния, % от запаса											Доля повреждённых деревьев, %	Признаки повреждения насаждений (код)						Рекомендуемые санитарно-оздоровительные мероприятия							
							без признаков ослабления	ослабленные	сильно ослабленные	усыхающие	свежий сухой	старый сухой	свежий ветровал, снеговал	старый ветровал, снеговал	свежий бурелом, снеговал	старый бурелом, снеговал	аварийные деревья		признак 1	признак 2	признак 3	признак 4	признак 5	признак 6	код	площадь, га	запас, м <sup>3</sup>					
																												код	% деревьев с наличием признака от числа стволов	код	% деревьев с наличием признака от числа стволов	код
1	2	3	4	5	6	7	8	9	10	11	12	13	14	15	16	17	18	19	20	21	22	23	24	25	26	27	28	29	30	31	32	33
6.6	Ель	13	2	70	738	-	6	-	-	-	77	-	17	-	-	-	94	614	94													365
1.8	Сосна		2		143	81	11	-	-	-	8	-	-	-	-	-	8	614	8											ССР	2.40	98
1.2	Берёза		2		187	67	33	-	-	-	-	-	-	-	-	-	-														67	
0.4	Осина		2		25	21	16	36	-	-	27	-	-	-	-	-	63	801	63	832	63										22	
10.0	Итого:					1 093	23	11	1	-	-	54	-	11	-	-	66												Итого:	552		

Исполнитель: Инженер-лесопатолог отдела защиты леса и ГЛПМ филиала ФБУ "Рослесозащита" - "ЦЗЛ Нижегородской области"

  
подпись

В. И. Лобашов

2. **Инструментальное лесопатологическое обследование лесного участка в квартале 19, выдел 28**

2.1. На площади 1,8 га фактическая таксационная характеристика лесных насаждений соответствует (не соответствует) таксационному описанию (нужное подчеркнуть). Причины несоответствия: \_\_\_\_\_

2.2. Ведомость лесных участков с выявленными несоответствиями таксационным описаниям приведена в приложении 1 к Акту

2.2. Состояние насаждений: **с нарушенной устойчивостью**

**с утраченной устойчивостью**

v

Причины повреждения:

Основная причина ослабления: повреждение ели короедом-типографом (*Ips typographus* L.) (343)

Дополнительные причины ослабления: повреждение сосны большим сосновым лубоедом (*Tomicus (Blastophagus) piniperda* L.) (338), поражение осины трутовиком ложным осиновым (*Phellinus tremulae* Bond. (Bond. et Boriss.) (358)

Описание повреждений насаждений:

Основные признаки ослабления: ажурность кроны, изреженность кроны, усыхание ветвей в кроне, сломы стволов деревьев

Дополнительные признаки ослабления: следы заселения вторичных стволовых вредителей (маточные и личиночные ходы, брачные камеры, куколочные колыбельки), наличие плодовых тел трутовиков на стволах

Фактический отпад: текущий – 0 м<sup>3</sup>/га; общий – 163 м<sup>3</sup>/га.

В том числе:

заселено (отработано) стволовыми вредителями

Вид вредителя	Порода	Встречаемость, %		Степень заселения лесного насаждения (слабая, средняя, сильная)
		заселённых деревьев	отработанных деревьев	
Короед-типограф	Ель	-	94	-
Большой сосновый лубоед	Сосна	-	10	-

повреждено огнем

Порода	Вид пожара	Состояние корневых лап		Состояние корневой шейки		Подсушивание луба	
		% поврежденных огнём корней	% деревьев с данным повреждением	ожог корневой шейки по окружности (1/4; 2/4; 3/4; более 3/4)	% деревьев с данным повреждением	по окружности (1/4; 2/4; 3/4; более 3/4)	% деревьев с данным повреждением
-	-	-	-	-	-	-	-

заражено болезнями

Вид	Порода	Встречаемость (% заражённых деревьев)	Степень поражения лесного насаждения (слабая, средняя, сильная)
Трутовик ложный осиновый	Осина	60	Слабая

2.3. Выборке подлежит, % деревьев от общего запаса насаждения:

Категории санитарного состояния	Подлежит выборке по санитарному состоянию, %	Причины назначения
ослабленных	-	
сильно ослабленных	3	Поражение осины ложным осиновым трутовиком
усыхающих	-	
свежего сухостоя	-	
в т.ч. свежего ветровала	-	
свежего бурелома	-	
старого сухостоя	68	
в т.ч. старого ветровала	-	
старого бурелома	-	
аварийных деревьев	-	
Итого:	71	

2.4. Полнота лесного насаждения после уборки деревьев, подлежащих рубке, составит **0,13**;  
Критическая полнота для данной категории лесных насаждений составляет **0,5**

**ЗАКЛЮЧЕНИЕ**

С целью предотвращения негативных процессов или ущерба от их воздействия назначено:  
*Рекомендуется произвести санитарно-оздоровительные мероприятия в виде сплошной санитарной рубки, т. к. полнота насаждения после уборки деревьев, подлежащих рубке, опустится ниже критической полноты, установленной для ельников в эксплуатационных лесах*  
Технология рубок: *беспасечная*;

Запас деревьев, подлежащих рубке: по санитарному состоянию – **170 м<sup>3</sup>/га**;  
при создании технологической сети (0 %) - **0 м<sup>3</sup>/га**;

Участковое лесничество	Урочище (дача)	Квартал	Выдел	Площадь выдела, га	Вид мероприятия	Площадь мероприятия, га	Порода	Запас на выделе, подлежащий рубке, кбм.		Крайние сроки проведения
								Всего:	в т. ч. по санитарному состоянию	
Саконское		19	28	1,8	ССР	1,8	Ель	299	281	2018 год
							Сосна	47	5	
							Берёза	52	-	
							Осина	34	20	

Меры по обеспечению возобновления: *искусственное лесовосстановление*;

Мероприятия, необходимые для предупреждения заражения или повреждения смежных насаждений: *осуществляются в соответствии с Правилами санитарной безопасности от 20 мая 2017 года №607, а также в соответствии с Правилами осуществления мероприятий по предупреждению распространения вредных организмов от 12 сентября 2016 года №470*

Сведения для расчёта степени повреждения:


год образования старого сухостоя – 2013 г.;

основная причина повреждения древесины: *вывал сухостойных деревьев ели; наличие гнили у деревьев осины, пораженных ложным осиновым трутовиком*

Дата проведения обследования: 05 мая 2017 года.

Исполнители работ по проведению лесопатологического обследования:

Инженер-лесопатолог I категории отдела защиты леса и ГЛПМ филиала ФБУ «Рослесозащита» - «ЦЗЛ Нижегородской области»

 В. И. Лобашов

Инженер отдела «Арзамасская ЛСС» филиала ФБУ «Рослесозащита» - «ЦЗЛ Нижегородской области»

 А. В. Лобашов

**Ведомость перечёта деревьев, назначенных в рубку**

ВРЕМЕННАЯ ПРОБНАЯ ПЛОЩАДЬ № 11

Субъект Российской Федерации Нижегородская область

Лесничество (лесопарк) Мухомовское межрайонное Участковое лесничество Саконское

Квартал 19 Выдел 28 Площадь, га 1.8

Номер очага вредных организмов \_\_\_\_\_ Размер пробной площади, га 1.8

Таксационная характеристика:

Тип леса Ебр Погибшее насаждение  
Сухостой свежий  
Состав 7Е1С1Б1Ос Возраст, лет 70 Бонитет II

Полнота 0.14 Запас на 1 га 240 Возобновление: -

Время и причина ослабления насаждения: Повреждение ели короедом-типографом (343),

повреждение сосны большим сосновым лубоедом (338),

поражение осины ложным осиновым трутовиком (358)

Тип очага: эпизодический, хронический (подчеркнуть)

Фаза развития очага: начальная, нарастание численности, собственно вспышка, кризиса (подчеркнуть)

Состояние насаждения, намечаемые мероприятия:

Насаждение с утраченной устойчивостью, требующее проведения сплошной санитарной рубки

\_\_\_\_\_  
\_\_\_\_\_

Исполнитель работ по проведению лесопатологического обследования:

Инженер-лесопатолог отдела защиты леса и государственного лесопатологического мониторинга

Должность

Дата составления документа: 03.05.2017 года

Лобанов В. И.  
ФИО

  
Подпись

Телефон 8 (831) 428-94-27

ВЕДОМОСТЬ ПЕРЕЧЕГА ДЕРЕВЬЕВ

Оборотная сторона

Порода: *Ель*

Ступень толщины, см	Распределение деревьев по категориям состояния, шт															Всего деревьев по ступеням толщины					
	I	II	III	IV			V			VI			ветровал, бурелом			аварийные деревья			шт.	в т.ч. подлесок рубке, %	
				НЗ	З	О	НЗ	З	О	НЗ	З	О	НЗ	З	О	НЗ	З	О			
8		6																		70	91
12		17																		208	92
16		15																		207	93
20		17																		225	92
24		5																		168	97
28																				76	100
32		4																		41	90
36																				9	100
40																				3	100
44																				-	-
48																				-	-
52																				-	-
56																				-	-
Итого	шт.		64																	1007	-
	%		6																	100	94

Порода: *Сосна*

Ступень толщины, см	Распределение деревьев по категориям состояния, шт															Всего деревьев по ступеням толщины					
	I	II	III	IV			V			VI			ветровал, бурелом			аварийные деревья			шт.	в т.ч. подлесок рубке, %	
				НЗ	З	О	НЗ	З	О	НЗ	З	О	НЗ	З	О	НЗ	З	О			
8																				-	-
12	2																			3	33
16	3																			4	25
20	9																			12	25
24	11	2																		15	13
28	15	3																		19	8
32	21	3																		24	-
36	4																			4	-
40																				-	-
44																				-	-
48																				-	-
52																				-	-
56																				-	-
Итого	шт.	65	8																	81	-
	%	80	10																	100	10

Порода: *Березка*

Ступень толщины, см	Распределение деревьев по категориям состояния, шт															Всего деревьев по ступеням толщины					
	I	II	III	IV			V			VI			ветровал, бурелом			аварийные деревья			шт.	в т.ч. подлесок рубке, %	
				НЗ	З	О	НЗ	З	О	НЗ	З	О	НЗ	З	О	НЗ	З	О			
8																				-	-
12	4	1																		5	-
16	10	5																		15	-
20	10	10																		20	-
24	17	5																		22	-
28	9	5																		14	-
32	8																			8	-
36	7	1																		8	-
40	3	1																		4	-
44	2	2																		4	-
48																				-	-
52																				-	-
56																				-	-
Итого	шт.	70	30																	100	-
	%	70	30	0	0	0	0	0	0	0	0	0	0	0	0	0	0	0	0	100	-

Порода: *Осина*

Ступень толщины, см	Распределение деревьев по категориям состояния, шт															Всего деревьев по ступеням толщины					
	I	II	III	IV			V			VI			ветровал, бурелом			аварийные деревья			шт.	в т.ч. подлесок рубке, %	
				НЗ	З	О	НЗ	З	О	НЗ	З	О	НЗ	З	О	НЗ	З	О			
8																				-	-
12																				-	-
16																				-	-
20	1																			2	50
24	1	1	1																	4	25
28	1	1	2																	5	20
32	3	3	2																	9	11
36	1		5																	7	14
40	1	1	4																	7	14
44		2																		4	50
48																				1	-
52																				1	100
56																				-	-
Итого	шт.	8	8	14																40	-
	%	20	20	35	0	0	0	0	0	0	0	0	0	0	0	0	0	0	0	100	25

Примечание: НЗ - некасаемое; З - касаемое; О - огибание





Номера точек	Географические координаты		Румбы линий	Длина, м	Номера точек	Географические координаты		Румбы линий	Длина, м
	Широта	Долгота				Широта	Долгота		
0-1	55°28'59,6''	43°00'35,8''	ЮЗ:82	300	7-8	55°29'05,7''	43°00'32,1''	СЗ:70	65
1-2	55°29'00,1''	43°00'18,5''	СЗ:12	97	8-9	55°29'06,9''	43°00'29,1''	ЮЗ:68	58
2-3	55°29'04,0''	43°00'18,5''	СВ:86	76	9-10	55°29'06,1''	43°00'25,0''	СЗ:80	97
3-4	55°29'03,8''	43°00'24,7''	ЮВ:52	26	10-11	55°29'07,5''	43°00'18,9''	ЮЗ:20	52
4-5	55°29'02,9''	43°00'25,7''	СВ:80	31	11-12	55°29'06,4''	43°00'17,6''	ЮВ:47	35
5-6	55°29'02,9''	43°00'27,5''	СВ:25	93	12-2	55°29'05,4''	43°00'18,2''	ЮВ:12	43
6-7	55°29'05,2''	43°00'29,7''	СВ:61	29					

Исполнители работ по проведению лесопатологического обследования:

Инженер-лесопатолог отдела защиты леса и ГЛПМ  
филиала ФБУ «Рослесозащита» -  
«ЦЗЛ Нижегородской области»



В. И. Лобашов

Дата составления документа 13.11.2017 г.

Телефон 8 (831) 428-94-27

Филиал ФБУ "Рослесозащита" - "ЦЗЛ Нижегородской области"  
(организация, проводившая работу)

Департамент лесного хозяйства Нижегородской области  
(уполномоченный орган субъекта Российской Федерации)

### Карточка лесопатологической таксации

Лесничество (лесопарк) Мухомовское межрайонное уч. лесничество Саконское Географические координаты: С.Ш.: 56°57'45,7" В.Д.: 45°40'47,0" Дата проведения: 05 мая 2017 года

Квартал 19 Выдел 28 Площадь выдела, га 1.8 Площадь лесопатологического выдела (повреждения, поражения), га 1.80

Состав Погибшее насаждение  
Сухостой свежий  
7Е1С1БЮс Возраст, лет 70 Полнота исходная 0.14 Полнота фактическая 0.13 Бонитет II ТЛ/ТУМ Ебр В2 Запас на 1 га 240

Причины ослабления насаждений (код) 343 Повреждение короедом-типографом 338 358 Создание технологической сети, %     

Состав	Коэффициент	порода	Ярус	Класс Краффа	Возраст пород, лет	Количество угнетенных деревьев, шт.	Распределение деревьев по категориям состояния, % от запаса										Доля поврежденных деревьев, %	Признаки повреждения насаждений (код)						Рекомендуемые санитарно-оздоровительные мероприятия									
							без признаков ослабления											код	признак 1		признак 2		признак 3		признак 4		признак 5		признак 6		код	площадь, га	запас, м <sup>3</sup>
							ослабленные	сильно ослабленные	умершающие	свежий сухостой	старый сухостой	свежий ветровал, снеговал	старый ветровал, снеговал	свежий бурелом, снеголом	старый бурелом, снеголом	аварийные деревья			код	% деревьев с наличием признака от числа стволов	код	% деревьев с наличием признака от числа стволов	код	% деревьев с наличием признака от числа стволов	код	% деревьев с наличием признака от числа стволов	код	% деревьев с наличием признака от числа стволов	код	% деревьев с наличием признака от числа стволов			
1	2	3	4	5	6	7	8	9	10	11	12	13	14	15	16	17	18	19	20	21	22	23	24	25	26	27	28	29	30	31	32	33	
6.9	Ель	13	2	70	1 007	-	6	-	-	-	94	-	-	-	-	-	94	614	94														299
1.1	Сосна		2		81	80	10	-	-	-	10	-	-	-	-	-	10	614	10														47
1.2	Берёза		2		100	70	30	-	-	-	-	-	-	-	-	-	-																52
0.8	Осина		2		40	20	20	35	-	-	25	-	-	-	-	-	60	801	60	832	60												34
10.0	Итого:					1 228	19	10	3	-	-	68	-	-	-	-	71																432

Исполнитель: *Инженер-лесопатолог отдела защиты леса и ГЛПМ филиала ФБУ "Рослесозащита" - "ЦЗЛ Нижегородской области"*

  
подпись

В. И. Лобанов

2. **Инструментальное лесопатологическое обследование лесного участка в квартале 96, выдел 22**

2.1. На площади 1,9 га фактическая таксационная характеристика лесных насаждений соответствует (не соответствует) таксационному описанию (нужное подчеркнуть). Причины несоответствия: \_\_\_\_\_

2.2. Ведомость лесных участков с выявленными несоответствиями таксационным описаниям приведена в приложении 1 к Акту

2.2. Состояние насаждений: **с нарушенной устойчивостью**

**с утраченной устойчивостью**

Причины повреждения:

Основная причина ослабления: повреждение ели короедом-типографом (*Ips typographus* L.) (343)

Дополнительные причины ослабления: повреждение сосны большим сосновым лубоедом (*Tomicus (Blastophagus) piniperda* L.) (338), поражение осины трутовиком ложным осиновым (*Phellinus tremulae* Bond. (Bond. et Boriss.) (358)

Описание повреждений насаждений:

Основные признаки ослабления: ажурность кроны, изреженность кроны, усыхание ветвей в кроне, сломы стволов деревьев

Дополнительные признаки ослабления: следы заселения вторичных стволовых вредителей (маточные и личиночные ходы, брачные камеры, куколочные колыбельки), наличие плодовых тел трутовиков на стволах

Фактический отпад: текущий – 0 м<sup>3</sup>/га; общий – 77 м<sup>3</sup>/га.

В том числе:

заселено (отработано) стволовыми вредителями

Вид вредителя	Порода	Встречаемость, %		Степень заселения лесного насаждения (слабая, средняя, сильная)
		заселённых деревьев	отработанных деревьев	
Короед-типограф	Ель	-	90	-
Большой сосновый лубоед	Сосна	-	40	-

повреждено огнем

Порода	Вид пожара	Состояние корневых лап		Состояние корневой шейки		Подсушивание луба	
		% поврежденных огнём корней	% деревьев с данным повреждением	ожог корневой шейки по окружности (1/4; 2/4; 3/4; более 3/4)	% деревьев с данным повреждением	по окружности (1/4; 2/4; 3/4; более 3/4)	% деревьев с данным повреждением
-	-	-	-	-	-	-	-

заражено болезнями

Вид	Порода	Встречаемость (% заражённых деревьев)	Степень поражения лесного насаждения (слабая, средняя, сильная)
Трутовик ложный осиновый	Осина	55	Слабая

2.3. Выборке подлежит, % деревьев от общего запаса насаждения:

Категории санитарного состояния	Подлежит выборке по санитарному состоянию, %	Причины назначения
ослабленных	-	
сильно ослабленных	2	Поражение осины трутовиком ложным осиновым
усыхающих	-	
свежего сухостоя	-	
в т.ч. свежего ветровала	-	
свежего бурелома	-	
старого сухостоя	81	
в т.ч. старого ветровала	-	
старого бурелома	-	
аварийных деревьев	-	
Итого:	83	

2.4. Полнота лесного насаждения после уборки деревьев, подлежащих рубке, составит **0,08**;  
Критическая полнота для данной категории лесных насаждений составляет **0,3**

**ЗАКЛЮЧЕНИЕ**

С целью предотвращения негативных процессов или ущерба от их воздействия назначено: *рекомендуется произвести санитарно-оздоровительные мероприятия в виде сплошной санитарной рубки, т. к. полнота насаждения после уборки деревьев, подлежащих рубке, опустится ниже критической полноты, установленной для данной категории защитных лесов*

Технология рубок: *беспасечная*;

Запас деревьев, подлежащих рубке: по санитарному состоянию – **79 м<sup>3</sup>/га**;  
при создании технологической сети (0 %) - **0 м<sup>3</sup>/га**;

Участковое лесничество	Урочище (дача)	Квартал	Выдел	Площадь выдела, га	Вид мероприятия	Площадь мероприятия, га	Порода	Запас на выделе, подлежащий рубке, кбм.		Крайние сроки проведения
								Всего:	в т. ч. по санитарному состоянию	
Саконское		96	22	1,9	ССР	1,9	Ель	157	141	2018 год
							Сосна	4	2	
							Берёза	10	-	
							Осина	10	6	

Меры по обеспечению возобновления: *искусственное лесовосстановление*;

Мероприятия, необходимые для предупреждения заражения или повреждения смежных насаждений: *осуществляются в соответствии с Правилами санитарной безопасности от 20 мая 2017 года №607, а также в соответствии с Правилами осуществления мероприятий по предупреждению распространения вредных организмов от 12 сентября 2016 года №470*

Сведения для расчёта степени повреждения:

год образования старого сухостоя – 2013 гг.;

основная причина повреждения древесины: *вывал сухостойных деревьев ели; наличие гнили у деревьев осины, пораженных ложным осиновым трутовиком*

Дата проведения обследования: 03 мая 2017 года.

Исполнители работ по проведению лесопатологического обследования:

Инженер-лесопатолог I категории отдела защиты леса и ГЛПМ


филиала ФБУ «Рослесозащита» -

«ЦЗЛ Нижегородской области»

Инженер отдела «Арзамасская ЛСС» филиала ФБУ «Рослесозащита» -

«ЦЗЛ Нижегородской области»

 В. И. Лобашов

 А. В. Лобашов

**Ведомость перечёта деревьев, назначенных в рубку**

**ВРЕМЕННАЯ ПРОБНАЯ ПЛОЩАДЬ № 2**

Субъект Российской Федерации Нижегородская область

Лесничество (лесопарк) Мухомоловское межрайонное Участковое лесничество Саконское

Квартал 96 Выдел 22 Площадь, га 1.9

Номер очага вредных организмов \_\_\_\_\_ Размер пробной площади, га 1.9

Таксационная характеристика

Тип леса Ебр Состав Сухостой свежий 9Е1Б+Ос+С Погибшее насаждение \_\_\_\_\_ Возраст, лет 60 Бонитет III

Полнота 0.08 Запас на 1 га 95 Возобновление \_\_\_\_\_

Время и причина ослабления насаждения Повреждение ели короедом-типографом (343).

повреждение сосны большим сосновым лубоедом (338).

поражение осины ложным осиновым трутовиком (358)

Тип очага эпидиотический, хронический (подчеркнуть)

Фаза развития очага начальная, нарастание численности, собственно вспышка, кризиса (подчеркнуть)

Состояние насаждения, намечаемые мероприятия \_\_\_\_\_

Насаждение с утраченной устойчивостью, требующее проведения сплошной санитарной рубки

Исполнитель работ по проведению лесопатологического обследования:

Инженер-лесопатолог отдела защиты леса и государственного лесопатологического мониторинга

Должность

Дата составления документа 03.05.2017 года

Лобанов В. И.  
ФИО



Идентификационный номер  
Телефон 8 (831) 428-94-27

ВЕДОМОСТЬ ПЕРЕЧЕТА ДЕРЕВЬЕВ

Оборотная сторона

Порода *Ель*

Ступени толщины, см	Распределение деревьев по категориям состояния, шт															Всего деревьев по ступеням толщины			
	I	II	III	IV		V		VI			ветровал, бурелом			аварийные деревья			шт	в т.ч. подложка рубль, %	
				НЗ	З	НЗ	З	НЗ	З	О	НЗ	З	О	НЗ	З	О			
8																		32	100
12	2	1																75	96
16	7	7																89	84
20	3	4																50	86
24	3	3																60	90
28																		50	100
32	3	4																25	72
36	3	2																18	72
40																		13	8
44																		8	100
48																		4	100
52																		1	100
56																			
Итого	шт	21	21	-	-	-	-	-	-	-	-	-	-	-	-	-	-	373	-
	%	5	5	-	-	-	-	-	-	-	-	-	-	-	-	-	-	90	-

Порода *Берёза*

Ступени толщины, см	Распределение деревьев по категориям состояния, шт															Всего деревьев по ступеням толщины			
	I	II	III	IV		V		VI			ветровал, бурелом			аварийные деревья			шт	в т.ч. подложка рубль, %	
				НЗ	З	НЗ	З	НЗ	З	О	НЗ	З	О	НЗ	З	О			
8			1															1	-
12	6	2																8	-
16																		-	-
20	1																	1	-
24	3	1																4	-
28	3	1																4	-
32	1																	1	-
36	2	1																3	-
40																		-	-
44																		-	-
48																		-	-
52																		-	-
56																		-	-
Итого	шт	16	6	-	-	-	-	-	-	-	-	-	-	-	-	-	-	22	-
	%	7.3	2.7	-	-	-	-	-	-	-	-	-	-	-	-	-	-	100	-

Порода *Осина*

Ступени толщины, см	Распределение деревьев по категориям состояния, шт															Всего деревьев по ступеням толщины			
	I	II	III	IV		V		VI			ветровал, бурелом			аварийные деревья			шт	в т.ч. подложка рубль, %	
				НЗ	З	НЗ	З	НЗ	З	О	НЗ	З	О	НЗ	З	О			
8																		-	-
12																		-	-
16	1	1	2															5	60
20	1	1	2															5	60
24		1	1															3	67
28	1	1	1															4	50
32	2																	3	33
36																		-	-
40																		-	-
44																		-	-
48																		-	-
52																		-	-
56																		-	-
Итого	шт	5	4	6	-	-	-	-	-	-	-	-	-	-	-	-	-	20	-
	%	2.5	2.0	3.0	0	0	0	0	0	0	0	0	0	0	0	0	0	100	55

Порода *Сосна*

Ступени толщины, см	Распределение деревьев по категориям состояния, шт															Всего деревьев по ступеням толщины			
	I	II	III	IV		V		VI			ветровал, бурелом			аварийные деревья			шт	в т.ч. подложка рубль, %	
				НЗ	З	НЗ	З	НЗ	З	О	НЗ	З	О	НЗ	З	О			
8																		-	-
12																		-	-
16	3																	3	-
20																		-	-
24	1																	1	-
28	2																	4	50
32																		2	100
36																		-	-
40																		-	-
44																		-	-
48																		-	-
52																		-	-
56																		-	-
Итого	шт	6	-	-	-	-	-	-	-	-	-	-	-	-	-	-	-	10	-
	%	60	0	0	0	0	0	0	0	0	0	0	0	0	0	0	0	100	40

Примечание: НЗ - незаселенное, З - заселенное, О - оработанное



Номера точек	Географические координаты		Румбы линий	Длина, м	Номера точек	Географические координаты		Румбы линий	Длина, м
	Широта	Долгота				Широта	Долгота		
0-1	55°26'00,2''	42°58'43,4''	СЗ:8	578	8-9	55°26'23,3''	42°58'30,7''	ЮЗ:68	90
1-2	55°26'17,5''	42°58'44,6''	СЗ:86	86	9-10	55°26'22,8''	42°58'25,8''	ЮВ:6	71
2-3	55°26'17,9''	42°58'39,7''	ЮЗ:82	30	10-11	55°26'20,5''	42°58'25,8''	ЮВ:50	80
3-4	55°26'18,1''	42°58'38,4''	СЗ:16	40	11-12	55°26'18,8''	42°58'27,9''	СВ:58	130
4-5	55°26'20,2''	42°58'39,1''	СЗ:88	30	12-13	55°26'19,8''	42°58'36,6''	ЮВ:6	110
5-6	55°26'20,9''	42°58'37,2''	ЮЗ:50	50	13-14	55°26'15,8''	42°58'36,6''	СВ:82	34,4
6-7	55°26'20,5''	42°58'32,9''	СЗ:87	20	14-2	55°26'15,8''	42°58'38,1''	СВ:10	91
7-8	55°26'20,9''	42°58'31,0''	СЗ:17	100					

Исполнители работ по проведению лесопатологического обследования:

Инженер-лесопатолог отдела защиты леса и ГЛПМ  
филиала ФБУ «Рослесозащита» -  
«ЦЗЛ Нижегородской области»



В. И. Лобашов

Дата составления документа 14.11.2017 г.

Телефон 8 (831) 428-94-27



Филиал ФБУ "Рослесозащита" - "ИЗЛ Нижегородской области"

(организация, проводившая работу)

Департамент лесного хозяйства Нижегородской области

(уполномоченный орган субъекта Российской Федерации)

### Карточка лесопатологической таксации

Лесничество (лесопарк) Мухомоловское межрайонное

уч. лесничество Саконское

Географические координаты С Ш 55°29'23,7" В Д 43°00'08,0"

Дата проведения 03 мая 2017 года

Квартал 96

Выдел 22

Площадь выдела, га 1.9

Площадь лесопатологического выдела (повреждения, поражения), га 1.90

Состав Погибшее насаждение  
Сухостой свежий  
9Е1Б+Ос+С

Возраст, лет 60

Полнота исходная 0.08

Полнота фактическая 0.08

Бонитет III

ТИТУМ Ебр В2

Запас на 1 га 95

Причины ослабления насаждений (код) 343

Повреждение коровам-типографом

338 358

Создание технологической сети, %     

Коэффициент	порода	Ярус	Класс Крафта	Возраст породы, лет	Количество учетных деревьев, шт.	Распределение деревьев по категориям состояния, % от запаса											Доля поврежденных деревьев, %	Признаки повреждения насаждений (код)						Рекомендуемые санитарно-оздоровительные мероприятия										
						без признаков ослабления	ослабленные	сильно ослабленные	умякшие	снежный сухостой	старый сухостой	снежный ветровал, снегопад	старый ветровал, снегопад	снежный бурелом, снеголом	старый бурелом, снеголом	аварийные деревья		признак 1		признак 2		признак 3		признак 4		признак 5		признак 6		вид	площадь, га	запас, м³		
																		код	% деревьев с наличием признака от числа стволов	код	% деревьев с наличием признака от числа стволов	код	% деревьев с наличием признака от числа стволов	код	% деревьев с наличием признака от числа стволов	код	% деревьев с наличием признака от числа стволов	код	% деревьев с наличием признака от числа стволов				код	% деревьев с наличием признака от числа стволов
1	2	3	4	5	6	7	8	9	10	11	12	13	14	15	16	17	18	19	20	21	22	23	24	25	26	27	28	29	30	31	32	33		
8.8	Ель	13	2	60	415	5	5	-	-	-	90	-	-	-	-	-	90	614	90	-	-	-	-	-	-	-	-	-	-	-	-	-	-	157
0.5	Береза		2		22	73	27	-	-	-	-	-	-	-	-	-	-	-	-	-	-	-	-	-	-	-	-	-	-	-	-	-	10	
0.5	Осина		2		20	25	20	30	-	-	25	-	-	-	-	-	55	801	55	832	53	-	-	-	-	-	-	-	-	-	-	-	10	
0.2	Сосна		2		10	60	-	-	-	-	40	-	-	-	-	-	40	614	40	-	-	-	-	-	-	-	-	-	-	-	-	-	4	
10.0	Итого:				467	10	7	2	-	-	81	-	-	-	-	-	83												Итого:	181				

Исполнитель: Инженер-лесопатолог отдела защиты леса и ГЛПМ филиала ФБУ "Рослесозащита" - "ИЗЛ Нижегородской области"

  
подпись

В. И. Лобачев

2. **Инструментальное лесопатологическое обследование лесного участка в квартале 116, выдел 8**

2.1. На площади 1,3 га фактическая таксационная характеристика лесных насаждений соответствует (не соответствует) таксационному описанию (нужное подчеркнуть). Причины несоответствия: \_\_\_\_\_

2.2. Ведомость лесных участков с выявленными несоответствиями таксационным описаниям приведена в приложении 1 к Акту

2.2. Состояние насаждений: **с нарушенной устойчивостью**

**с утраченной устойчивостью**

v

Причины повреждения:

Основная причина ослабления: повреждение ели короедом-типографом (*Ips typographus* L.) (343)

Дополнительные причины ослабления: повреждение сосны большим сосновым лубоедом (*Tomicus (Blastophagus) piniperda* L.) (338)

Описание повреждений насаждений:

Основные признаки ослабления: ажурность кроны, изреженность кроны, усыхание ветвей в кроне, сломы стволов деревьев

Дополнительные признаки ослабления: следы заселения вторичных стволовых вредителей (маточные и личиночные ходы, брачные камеры, куколочные колыбельки)

Фактический отпад: текущий – 0 м<sup>3</sup>/га; общий – 153 м<sup>3</sup>/га.

В том числе:

заселено (отработано) стволовыми вредителями

Вид вредителя	Порода	Встречаемость, %		Степень заселения лесного насаждения (слабая, средняя, сильная)
		заселённых деревьев	отработанных деревьев	
Короед-типограф	Ель	-	97	-
Большой сосновый лубоед	Сосна	-	60	-

повреждено огнем

Порода	Вид пожара	Состояние корневых лап		Состояние корневой шейки		Подсушивание луба	
		% поврежденных огнём корней	% деревьев с данным повреждением	ожог корневой шейки по окружности (1/4; 2/4; 3/4; более 3/4)	% деревьев с данным повреждением	по окружности (1/4; 2/4; 3/4; более 3/4)	% деревьев с данным повреждением
-	-	-	-	-	-	-	-

заражено болезнями

Вид	Порода	Встречаемость (% заражённых деревьев)	Степень поражения лесного насаждения (слабая, средняя, сильная)
-	-	-	-

2.3. Выборке подлежит, % деревьев от общего запаса насаждения:

Категории санитарного состояния	Подлежит выборке по санитарному состоянию, %	Причины назначения
ослабленных	-	
сильно ослабленных	-	
усыхающих	-	
свежего сухостоя	-	
в т. ч. свежего ветровала	-	
свежего бурелома	-	
старого сухостоя	85	
в т. ч. старого ветровала	-	
старого бурелома	-	
аварийных деревьев	-	
Итого:	85	

2.4. Полнота лесного насаждения после уборки деревьев, подлежащих рубке, составит **0,08**;  
Критическая полнота для данной категории лесных насаждений составляет **0,3**

### ЗАКЛЮЧЕНИЕ

С целью предотвращения негативных процессов или ущерба от их воздействия назначено: *рекомендуется произвести санитарно-оздоровительные мероприятия в виде сплошной санитарной рубки, т. к. полнота насаждения после уборки деревьев, подлежащих рубке, опустится ниже критической полноты, установленной для данной категории защитных лесов*

Технология рубок: *беспасечная*;

Запас деревьев, подлежащих рубке: по санитарному состоянию – **153 м<sup>3</sup>/га**;

при создании технологической сети (0 %) - **0 м<sup>3</sup>/га**;

Участковое лесничество	Урочище (дача)	Квартал	Выдел	Площадь выдела, га	Вид мероприятия	Площадь мероприятия, га	Порода	Запас на выделе, подлежащий рубке, кубм.		Крайние сроки проведения
								Всего:	в т. ч. по санитарному состоянию	
Саконское		116	8	1,3	ССР	1,3	Ель	187	181	2018 год
							Сосна	30	18	
							Берёза	17	-	

Меры по обеспечению возобновления: *искусственное лесовосстановление*;

Мероприятия, необходимые для предупреждения заражения или повреждения смежных насаждений: *осуществляются в соответствии с Правилами санитарной безопасности от 20 мая 2017 года №607, а также в соответствии с Правилами осуществления мероприятий по предупреждению распространения вредных организмов от 12 сентября 2016 года №470*

Сведения для расчёта степени повреждения:

год образования старого сухостоя – 2013 г.;

основная причина повреждения древесины: *вывал сухостойных деревьев ели*;

Дата проведения обследования: 03 мая 2017 года

Исполнители работ по проведению лесопатологического обследования:

Инженер-лесопатолог I категории отдела защиты леса и ГЛПМ

филиала ФБУ «Рослесозащита» -

«ЦЗЛ Нижегородской области»

Инженер отдела «Арзамасская ЛСС» филиала ФБУ «Рослесозащита»

«ЦЗЛ Нижегородской области»



В. И. Лобанов



А. В. Лобанов

**Ведомость перечёта деревьев, назначенных в рубку**

ВРЕМЕННАЯ ПРОБНАЯ ПЛОЩАДЬ № 3

Субъект Российской Федерации Нижегородская область

Лесничество (лесопарк) Мухомоловское межрайонное Участковое лесничество Саконское

Квартал 116 Выдел 8 Площадь, га 13

Номер очага вредных организмов \_\_\_\_\_ Размер пробной площади, га 1,3

Таксационная характеристика

Тип леса Ебр Погибшее насаждение \_\_\_\_\_ Возраст, лет 80 Бонитет II  
Состав Сухостой свежий 8Е1С1Б  
Полнота 0,08 Запас на 1 га 180 Возобновление \_\_\_\_\_

Время и причина ослабления насаждения: Повреждение ели короедом-типографом (343).

повреждение сосны большим сосновым лубоедом (338)

Тип очага: эпизодический, хронический (подчеркнуть)

Фаза развития очага: начальная, нарастание численности, собственно вспышка, кризиса (подчеркнуть)

Состояние насаждения, намечаемые мероприятия

Насаждение с утраченной устойчивостью, требующее проведения сплошной санитарной рубки

Исполнитель работ по проведению лесопатологического обследования

Инженер-лесопатолог отдела защиты леса и государственного лесопатологического мониторинга

Должность

Дата составления документа 03.05.2017 года

Лобанов В. И.  
ФИО



Телефон 8 (831) 428-94-27

ВЕДОМОСТЬ ПЕРЕЧЕТА ДЕРЕВЬЕВ

Оборотная сторона

Порода *Ель*

Ступень толщины, см	Распределение деревьев по категориям состояния, шт															Всего деревьев по ступеням толщины			
	I	II	III	IV		V		VI			ветровал, бурелом			аварийные деревья			шт.	в т.ч. подлежат рубке, %	
				НЗ	З	НЗ	З	НЗ	З	О	НЗ	З	О	НЗ	З	О			
8																		45	100
12		5																56	92
16																		36	100
20		2																64	97
24		3																50	94
28																		52	100
32																		34	100
36		3																18	86
40																		12	100
44																		4	100
48																		8	100
52																		-	-
56																		-	-
Итого	шт.	-	13	-	-	-	-	-	-	-	-	-	-	-	-	-	-	379	-
	%	-	3	-	-	-	-	-	-	-	-	-	-	-	-	-	-	97	100

Порода *Сосна*

Ступень толщины, см	Распределение деревьев по категориям состояния, шт															Всего деревьев по ступеням толщины			
	I	II	III	IV		V		VI			ветровал, бурелом			аварийные деревья			шт.	в т.ч. подлежат рубке, %	
				НЗ	З	НЗ	З	НЗ	З	О	НЗ	З	О	НЗ	З	О			
8																		-	-
12																		-	-
16																		-	-
20																		5	100
24																		-	-
28																		-	-
32	2																	8	80
36	7	5																8	40
40																		-	-
44																		-	-
48																		-	-
52																		-	-
56																		-	-
Итого	шт.	9	5	-	-	-	-	-	-	-	-	-	-	-	-	-	-	21	35
	%	25	15	-	-	-	-	-	-	-	-	-	-	-	-	-	-	60	60

Порода *Береза*

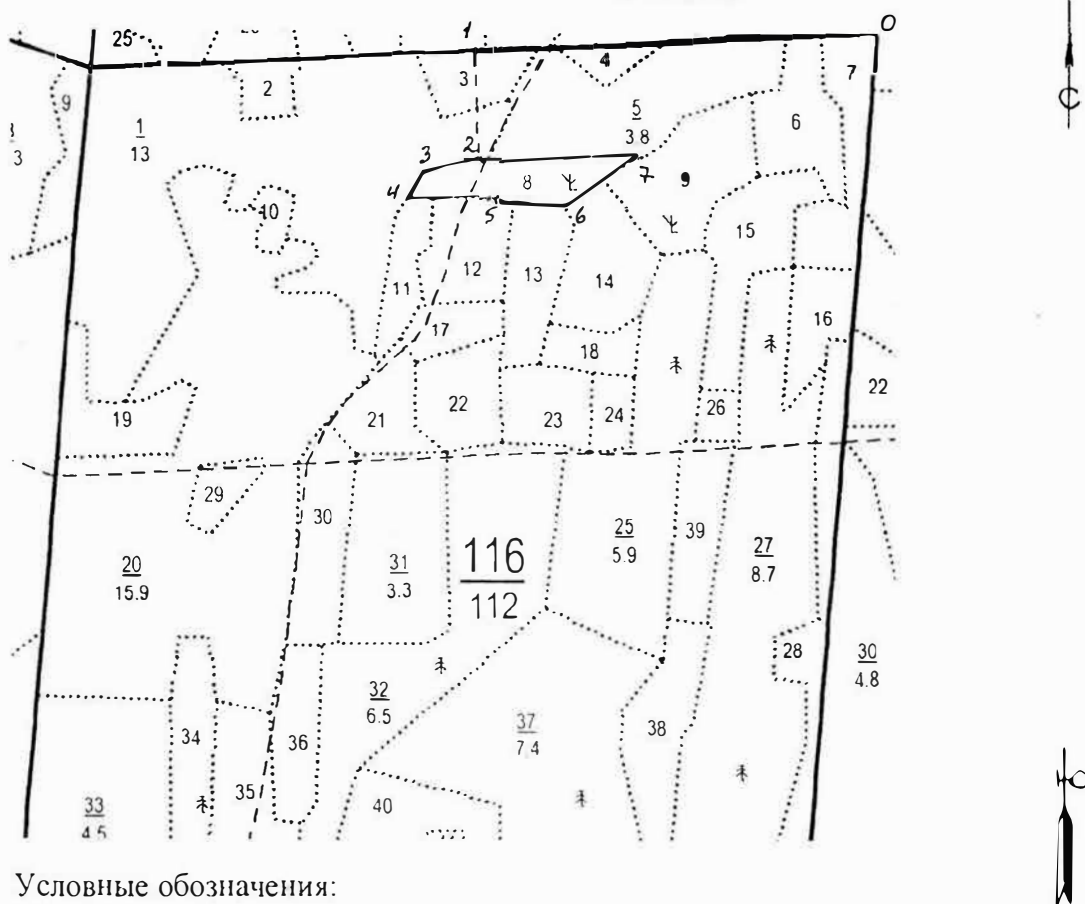
Ступень толщины, см	Распределение деревьев по категориям состояния, шт															Всего деревьев по ступеням толщины			
	I	II	III	IV		V		VI			ветровал, бурелом			аварийные деревья			шт.	в т.ч. подлежат рубке, %	
				НЗ	З	НЗ	З	НЗ	З	О	НЗ	З	О	НЗ	З	О			
8																		-	-
12																		-	-
16	4	1																5	-
20	15	4																19	-
24	7	2																9	-
28	5	2																7	-
32	7																	7	-
36	3																	3	-
40																		-	-
44																		-	-
48																		-	-
52																		-	-
56																		-	-
Итого	шт.	41	9	-	-	-	-	-	-	-	-	-	-	-	-	-	-	50	-
	%	82	18	0	0	0	0	0	0	0	0	0	0	0	0	0	0	100	-

Примечание: НЗ - неоселенное; З - оселенное; О - отработанное

## Абрис участка леса

в квартале 116, выдел 8 площадью 1,3 га  
Саконского участкового лесничества Мухтоловского районного лесничества,  
намеченного под сплошную санитарную рубку

М 1:10000



Условные обозначения:

3 - месторасположение реласкопической площадки (пробной площади)

№ выдела	Ленты (круговой площадки) перечёта						
	№ ленты (площадки)	Географические координаты		длина, м	ширина, м	радиус, м	площадь, га
		Широта	Долгота				
0-1	1	55°25'25,1"	43°03'32,9"	533	13	15.9	116
1-2	2	55°25'23,9"	43°03'04,5"	147	13	3.3	112
2-3	3	55°25'18,8"	43°03'03,9"	52	13	6.5	112
3-4	4	55°25'18,3"	43°03'00,1"	52	13	7.4	112
4-5	5	55°25'17,0"	43°02'59,8"	100	13	8.7	112
5-6	6	55°25'17,2"	43°03'04,8"	75	13	4.8	112
6-7	7	55°25'16,9"	43°03'08,8"	125	13	4.8	112
7-2	8	55°25'18,8"	43°03'13,7"	200	13	4.8	112

Исполнители работ по проведению лесопатологического обследования:

Инженер-лесопатолог отдела защиты леса и ГЛПМ  
филиала ФБУ «Рослесозащита» -  
«ЦЗЛ Нижегородской области»

В. И. Лобашов

Дата составления документа 14.11.2017 г.

Телефон 8 (831) 428-94-27

Филиал ФБУ "Рослесозащита" - "ЦЗЛ Нижегородской области"

(организация, проводившая работу)

Департамент лесного хозяйства Нижегородской области

(уполномоченный орган субъекта Российской Федерации)

**Карточка лесопатологической таксации**

Лесничество (лесопарк) Мухомоловское межрайонное уч. лесничество Саконское Географические координаты: С.Ш.: 55°29'23,7" В.Д.: 43°00'08,0" Дата проведения: 03 мая 2017 года

Квартал 116 Выдел 8 Площадь выдела, га 1.3 Площадь лесопатологического выдела (повреждения, поражения), га 1.30

Состав Погибшее насаждение Сухостой свежий 8Е1С1Б Возраст, лет 80 Полнота исходная 0.08 Полнота фактическая 0.09 Бонитет II ТЛ/ТУМ Ебр В2 Запас на 1 га 180

Причины ослабления насаждений (код) 343 Повреждение короедом-типографом 338        Создание технологической сети, %

Коэффициент	Состав порода	Ярус	Класс Крафта	Возраст породы, лет	Количество угнетенных деревьев, шт.	Распределение деревьев по категориям состояния, % от запаса												Доля поврежденных деревьев, %	Признаки повреждения насаждений (код)						Рекомендуемые санитарно-оздоровительные мероприятия								
						без признаков ослабления													признак 1	признак 2	признак 3	признак 4	признак 5	признак 6	вид	площадь, га	запас, м³						
						ослабленные	сильно ослабленные	усыхающие	свежий сухостой	старый сухостой	свежий ветровал, снеговал	старый ветровал, снеговал	свежий бурелом, снеголом	старый бурелом, снеголом	аварийные деревья	код	% деревьев с наличием признака от числа стволов											код	% деревьев с наличием признака от числа стволов	код	% деревьев с наличием признака от числа стволов	код	% деревьев с наличием признака от числа стволов
1	2	3	4	5	6	7	8	9	10	11	12	13	14	15	16	17	18	19	20	21	22	23	24	25	26	27	28	29	30	31	32	33	
8.0	Ель	13	2	80	392	-	3	-	-	-	-	97	-	-	-	-	97	614	97														187
1.3	Сосна		2	100	35	25	15	-	-	-	60	-	-	-	-	-	60	614	60											ССР	1.30	30	
0.7	Береза		2	55	50	82	18	-	-	-	-	-	-	-	-	-	-															17	
10.0	Итого:				477	9	6	-	-	-	85	-	-	-	-	-	85														Итого:	234	

Исполнитель: Инженер-лесопатолог отдела защиты леса и ГЛПМ филиала ФБУ "Рослесозащита" - "ЦЗЛ Нижегородской области"

  
подпись

В. И. Лобашов

2. **Инструментальное лесопатологическое обследование лесного участка в квартале 116, выдел 9**

2.1. На площади 2,4 га фактическая таксационная характеристика лесных насаждений соответствует (не соответствует) таксационному описанию (нужное подчеркнуть). Причины несоответствия: \_\_\_\_\_

2.2. Ведомость лесных участков с выявленными несоответствиями таксационным описаниям приведена в приложении 1 к Акту

2.2. Состояние насаждений: **с нарушенной устойчивостью**

**с утраченной устойчивостью**

Причины повреждения:

Основная причина ослабления: повреждение ели короедом-типографом (*Ips typographus* L.) (343)

Дополнительные причины ослабления: повреждение сосны большим сосновым лубоедом (*Tomicus (Blastophagus) piniperda* L.) (338), поражение осины трутовиком ложным осиновым (*Phellinus tremulae* Bond. (Bond. et Boriss.) (358)

Описание повреждений насаждений:

Основные признаки ослабления: ажурность кроны, изреженность кроны, усыхание ветвей в кроне, сломы стволов деревьев

Дополнительные признаки ослабления: следы заселения вторичных стволовых вредителей (маточные и личиночные ходы, брачные камеры, куколочные колыбельки), наличие плодовых тел трутовиков на стволах

Фактический отпад: текущий – 0 м<sup>3</sup>/га; общий – 104 м<sup>3</sup>/га.

В том числе:

заселено (отработано) стволовыми вредителями

Вид вредителя	Порода	Встречаемость, %		Степень заселения лесного насаждения (слабая, средняя, сильная)
		заселённых деревьев	отработанных деревьев	
Короед-типограф	Ель	-	67	-
Большой сосновый лубоед	Сосна	-	61	-

повреждено огнем

Порода	Вид пожара	Состояние корневых лап		Состояние корневой шейки		Подсушивание луба	
		% поврежденных огнем корней	% деревьев с данным повреждением	ожог корневой шейки по окружности (1/4; 2/4; 3/4; более 3/4)	% деревьев с данным повреждением	по окружности (1/4; 2/4; 3/4; более 3/4)	% деревьев с данным повреждением
-	-	-	-	-	-	-	-

заражено болезнями

Вид	Порода	Встречаемость (% заражённых деревьев)	Степень поражения лесного насаждения (слабая, средняя, сильная)
Трутовик ложный осиновый	Осина	20	Слабая



2.3. Выборке подлежит, % деревьев от общего запаса насаждения:

Категории санитарного состояния	Подлежит выборке по санитарному состоянию, % 1 ярус	Подлежит выборке по санитарному состоянию, % 2 ярус	Причины назначения
ослабленных	-	-	
сильно ослабленных	1	-	Поражение осины трутовиком ложным осиновым
усыхающих	-	-	
свежего сухостоя	-	-	
в т.ч. свежего ветровала	-	-	
свежего бурелома	-	-	
старого сухостоя	61	-	
в т.ч. старого ветровала	-	-	
старого бурелома	-	-	
аварийных деревьев	-	-	
Итого:	62	-	

2.4. Полнота лесного насаждения после уборки деревьев, подлежащих рубке, составит **0,15** (по 1 ярусу); **0,2** (по 2 ярусу)

Критическая полнота для данной категории лесных насаждений составляет **0,3**

**ЗАКЛЮЧЕНИЕ**

С целью предотвращения негативных процессов или ущерба от их воздействия назначено: *рекомендуется произвести санитарно-оздоровительные мероприятия в виде сплошной санитарной рубки, т. к. полнота насаждения после уборки деревьев, подлежащих рубке, опустится ниже критической полноты, установленной для данной категории защитных лесов*

Технология рубок: *беспасечная;*

Запас деревьев, подлежащих рубке: по санитарному состоянию – **105 м<sup>3</sup>/га;**  
при создании технологической сети (0 %) – **0 м<sup>3</sup>/га;**

Участковое лесничество	Урочище (дача)	Квартал	Выдел	Площадь выдела, га	Вид мероприятия	Площадь мероприятия, га	Порода	Запас на выделе, подлежащий рубке, кбм.		Крайние сроки проведения
								Всего:	в т. ч. по санитарному состоянию	
Саконское		116	9	2,4	ССР	2,4	Ель (2 ярус)	96	-	2018 год
							Ель (1 ярус)	194	194	
							Сосна	70	43	
							Берёза	98	5	
							Осина	46	9	

Меры по обеспечению возобновления: *искусственное лесовосстановление;*

Мероприятия, необходимые для предупреждения заражения или повреждения смежных насаждений: *осуществляются в соответствии с Правилами санитарной безопасности от 20 мая 2017 года №607, а также в соответствии с Правилами осуществления мероприятий по предупреждению распространения вредных организмов от 12 сентября 2016 года №470*

Сведения для расчёта степени повреждения:

год образования старого сухостоя – 2013 г.;

основная причина повреждения древесины: *вывал сухостойных деревьев ели; наличие гнили у деревьев осины, пораженных ложным осиновым трутовиком*

Дата проведения обследования: 03 мая 2017 года.

Исполнители работ по проведению лесопатологического обследования:

Инженер-лесопатолог I категории отдела защиты леса и ГЛПМ филиала ФБУ «Рослесозащита» - «ЦЗЛ Нижегородской области»

 В. И. Лобашов

Инженер отдела «Арзамасская ЛСС» филиала ФБУ «Рослесозащита» - «ЦЗЛ Нижегородской области»

 А. В. Лобашов

Ведомость перечёта деревьев, назначенных в рубку

ВРЕМЕННАЯ ПРОБНАЯ ПЛОЩАДЬ № 4

Субъект Российской Федерации Нижегородская область  
Лесничество (лесопарк) Мухомоловское межрайонное Учетковое лесничество Саконское

Квартал 116 Выдел 9 Площадь, га 2,4

Номер очага вредных организмов \_\_\_\_\_ Размер пробной площади, га 2,4

Таксационная характеристика

Тип леса	<u>Е-бр</u>	Состав	Погобшее насаждение 100%	Возраст, лет	<u>50</u>	Бонитет	<u>II</u>
	<u>0,2</u>		<u>Сухостой свежий 5Е2С2Б10с</u>		<u>90</u>		
Плотота	<u>0,15</u>	Запас на 1 га	<u>40</u>	Возобновление			
			<u>170</u>				

Время и причина ослабления насаждения: Повреждение ели короедом-типографом (343).

повреждение сосны большим сосновым дубоедом (338).

поражение осины ложным осиновым трутовиком (358)

Тип очага: эпизодический, хронический (подчеркнуть)

Фаза развития очага: начальная, нарастание численности, собственно вспышка, кризиса (подчеркнуть)

Состояние насаждения, намечаемые мероприятия:

Насаждение с утраченной устойчивостью, требующее проведения сплошной санитарной рубки

Исполнитель работ по проведению лесопатологического обследования:

Инженер-лесопатолог отдела защиты леса и государственного лесопатологического мониторинга

Должность

Дата составления документа: 03.05.2017 года

Лобанов В. И.  
ФИО

  
Подпись

Телефон 8 (831) 428-94-27

ВЕДОМОСТЬ ПЕРЕЧЕТА ДЕРЕВЬЕВ

Оборотная сторона

Порода *Ель (2 яруса)*

Ступени толщины, см	Распределение деревьев по категориям состояния, шт															Всего деревьев по ступеням толщины			
	I	II	III	IV		V		VI			ветровал, бурелом			аварийные деревья			шт	в т.ч. подлежат рубке, %	
				НЗ	З	НЗ	З	НЗ	З	О	НЗ	З	О	НЗ	З	О			
8	10	8																18	-
12	5	3																8	-
16	2	5																7	-
20	4	4																8	-
24	3	5																8	-
28	6	2																8	-
32	4	2																6	-
36	1	4																5	-
40	1	1																2	-
44		1																1	-
48	1	2																3	-
52																		-	-
56																		-	-
Итого	шт	37	37	-	-	-	-	-	-	-	-	-	-	-	-	-	-	74	-
	%	50	50	-	-	-	-	-	-	-	-	-	-	-	-	-	-	100	-

Порода *Ель (1 ярус)*

Ступени толщины, см	Распределение деревьев по категориям состояния, шт															Всего деревьев по ступеням толщины			
	I	II	III	IV		V		VI			ветровал, бурелом			аварийные деревья			шт	в т.ч. подлежат рубке, %	
				НЗ	З	НЗ	З	НЗ	З	О	НЗ	З	О	НЗ	З	О			
8																		48	100
12																		31	100
16																		18	100
20																		41	100
24																		58	100
28																		68	100
32																		39	100
36																		17	100
40																		13	100
44																		14	100
48																		19	100
52																		8	100
56																		-	-
Итого	шт	-	-	-	-	-	-	-	-	-	-	-	-	-	-	-	-	374	-
	%	-	-	-	-	-	-	-	-	-	-	-	-	-	-	-	-	100	100

Порода *Осина*

Ступени толщины, см	Распределение деревьев по категориям состояния, шт															Всего деревьев по ступеням толщины			
	I	II	III	IV		V		VI			ветровал, бурелом			аварийные деревья			шт	в т.ч. подлежат рубке, %	
				НЗ	З	НЗ	З	НЗ	З	О	НЗ	З	О	НЗ	З	О			
8																		-	-
12																		2	100
16	1	1																2	-
20	1																	1	-
24	5	1																6	20
28	4	1																9	64
32	4	1																10	67
36	5	2																6	46
40	2	1																9	75
44																		1	100
48																		3	100
52																		-	-
56																		-	-
Итого	шт	22	7	-	-	-	-	-	-	-	-	-	-	-	-	-	-	75	-
	%	29	10	-	-	-	-	-	-	-	-	-	-	-	-	-	-	100	61

Порода *Береза*

Ступени толщины, см	Распределение деревьев по категориям состояния, шт															Всего деревьев по ступеням толщины			
	I	II	III	IV		V		VI			ветровал, бурелом			аварийные деревья			шт	в т.ч. подлежат рубке, %	
				НЗ	З	НЗ	З	НЗ	З	О	НЗ	З	О	НЗ	З	О			
8																		-	-
12																		-	-
16	7																	7	-
20	24	1																25	-
24	4																	4	-
28	9	1																10	-
32	17	2																21	10
36	7	2																10	10
40	12	2																16	13
44	8	2																10	-
48																		-	-
52																		-	-
56																		-	-
Итого	шт	88	10	-	-	-	-	-	-	-	-	-	-	-	-	-	-	103	-
	%	85	10	0	0	0	0	0	0	0	0	0	0	0	0	0	0	100	8

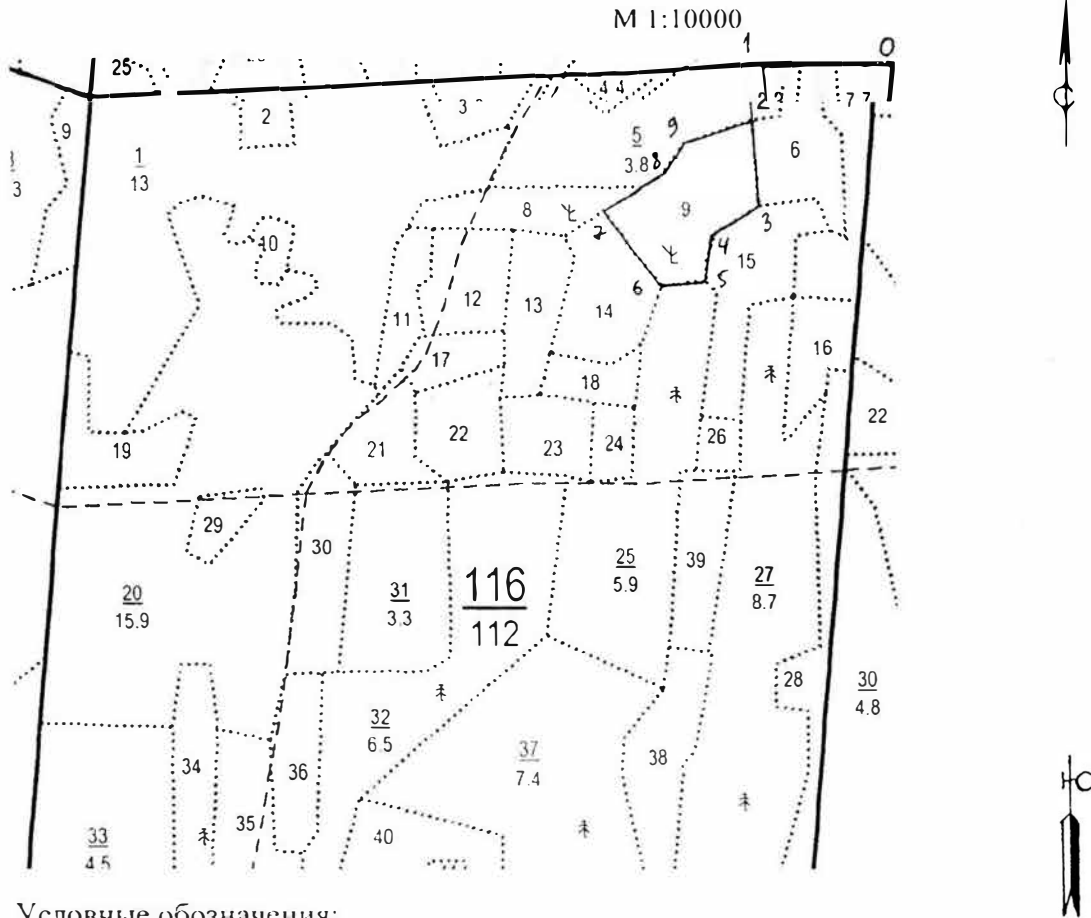
Порода *Осина*

Степень толщины, см	Распределение деревьев по категориям состояния, шт															Всего деревьев по степени толщины			
	I	II	III	IV		V		VI			выстрел, бурелом			аварийные деревья			шт.	в т.ч. подлежит рубке, %	
				НЗ	З	НЗ	З	НЗ	З	О	НЗ	З	О	НЗ	З	О			
8																		-	-
12																		-	-
16																		-	-
20	3	2	1															6	-
24	4	2	2								1							9	11
28	4	2	1								1							8	13
32	5	2	1								1							9	11
36	9	1									1							11	9
40	4	1																5	-
44	4	1									1							6	17
48																		-	-
52																		-	-
56																		-	-
Итого	шт.	33	11	5	-	-	-	-	-	-	5	-	-	-	-	-	-	54	-
	%	60	20	10	0	0	0	0	0	0	10	0	0	0	0	0	0	100	10

Примечание: НЗ - неоселенное, З - оселенное, О - отработанное

## Абрис участка леса

в квартале 116, выдел 9 площадью 2,4 га  
Саконского участкового лесничества Мухтоловского районного лесничества,  
намеченного под сплошную санитарную рубку



№ выдела	Ленты (круговой площадки) перечёта						
	№ ленты (площадки)	Географические координаты		длина, м	ширина, м	радиус, м	площадь, га
		Широта	Долгота				

Номера точек	Географические координаты		Румбы линий	Длина, м	Номера точек	Географические координаты		Румбы линий	Длина, м
	Широта	Долгота				Широта	Долгота		
0-1	55°25'25,1''	43°03'32,9''	ЮЗ:75	193	5-6	55°25'15,3''	43°03'19,6''	ЮЗ:73	55
1-2	55°25'24,6''	43°03'22,1''	ЮВ:16	65	6-7	55°25'14,9''	43°03'16,5''	СЗ:49	120
2-3	55°25'21,9''	43°03'22,7''	ЮВ:16	107	7-8	55°25'17,7''	43°03'11,6''	СВ:43	80
3-4	55°25'18,3''	43°03'23,0''	ЮЗ:45	70,5	8-9	55°25'19,3''	43°03'15,9''	СВ:23	43
4-5	55°25'17,2''	43°03'20,2''	Ю:0	55	9-2	55°25'21,1''	43°03'18,4''	СВ:63	103,5

Исполнители работ по проведению лесопатологического обследования:

Инженер-лесопатолог отдела защиты леса и ГЛПМ  
филиала ФБУ «Рослесозащита» -  
«ЦЗЛ Нижегородской области»

В. И. Лобашов

Дата составления документа 14.11.2017 г.

Телефон 8 (831) 428-94-27

Филиал ФБУ "Рослесозащита" - "НЗЛ Нижегородской области"  
(организация, проводившая работу)

Департамент лесного хозяйства Нижегородской области  
(уполномоченный орган субъекта Российской Федерации)

### Карточка лесопатологической таксации

Лесничество (лесопарк) Мухомоловское межрайонное уч. лесничество Сакоинское Географические координаты: С Ш 55°29'23.7" В Д 43°00'08.0" Дата проведения 03 мая 2017 года

Квартал 116 Выдел 9 Площадь выдела, га 2.4 Площадь лесопатологического выдела (повреждения, поражения), га 2.40

Состав Погибшее насаждение 10Е Возраст, лет 50 Полнота исходная 0.2 Полнота фактическая 0.15 Бонитет II ГЛТУМ Ебр В<sub>2</sub> Запас на I га 40  
Сухостой свежий 5Е2С2Б10с 90 0.15

Причины ослабления насаждений (кол) 343 Повреждение коровам-типографам 338 358 Создание технологической сети, %     

Коэффициент	Порода	Ярус	Классе Крафта	Возраст поросли, лет	Количество учетных деревьев, шт.	Распределение деревьев по категориям состояния, % от запаса											Доля поврежденных деревьев, %	Признаки повреждения насаждений (кол)						Рекомендуемые санитарно-оздоровительные мероприятия									
						без признаков ослабления	ослабленные	сильно ослабленные	усыхающие	свежий сухостой	старый сухостой	свежий ветровал, слетовал	старый ветровал, слетовал	свежий бурелом, слетовал	старый бурелом, слетовал	аварийные деревья		признак 1	признак 2	признак 3	признак 4	признак 5	признак 6	вид	площадь, га	запас, м <sup>3</sup>							
1	2	3	4	5	6	7	8	9	10	11	12	13	14	15	16	17	18	19	20	21	22	23	24	25	26	27	28	29	30	31	32	33	
10.0	Ель	2	2	50	74	50	50	-	-	-	-	-	-	-	-	-	-																96
10.0	Итого:				74	50	50	-	-	-	-	-	-	-	-	-	-																96
4.8	Ель	13	2	90	374	-	-	-	-	-	100	-	-	-	-	-	100	614	100													194	
1.7	Сосна		2		75	29	10	-	-	-	61	-	-	-	-	-	61	614	61													70	
2.4	Береза		2		103	85	10	-	-	-	5	-	-	-	-	-	5															98	
1.1	Осина		2		54	60	20	10	-	-	10	-	-	-	-	-	20	801	20	832	20											46	
10.0	Итого:				606	32	6	1	-	-	61	-	-	-	-	-	62															408	

Исполнитель: Инженер-лесопатолог отдела защиты леса и ГЛТУМ филиала ФБУ "Рослесозащита" - "НЗЛ Нижегородской области"

  
В. Н. Лобанов  
подпись

2. **Инструментальное лесопатологическое обследование лесного участка в квартале 117, выдел 21**

2.1. На площади 0,4 га фактическая таксационная характеристика лесных насаждений соответствует (не соответствует) таксационному описанию (нужное подчеркнуть). Причины несоответствия: \_\_\_\_\_

2.2. Ведомость лесных участков с выявленными несоответствиями таксационным описаниям приведена в приложении 1 к Акту

2.2. Состояние насаждений: **с нарушенной устойчивостью**

**с утраченной устойчивостью**

Причины повреждения:

Основная причина ослабления: повреждение ели короедом-типографом (*Ips tyrographus* L.) (343)

Дополнительные причины ослабления:

Описание повреждений насаждений:

Основные признаки ослабления: ажурность кроны, изреженность кроны, усыхание ветвей в кроне, сломы стволов деревьев

Дополнительные признаки ослабления: следы заселения вторичных стволовых вредителей (маточные и личиночные ходы, брачные камеры, куколочные колыбельки)

Фактический отпад: текущий – 0 м<sup>3</sup>/га; общий – 80 м<sup>3</sup>/га.

В том числе:

заселено (отработано) стволовыми вредителями

Вид вредителя	Порода	Встречаемость, %		Степень заселения лесного насаждения (слабая, средняя, сильная)
		заселённых деревьев	отработанных деревьев	
Короед-типограф	Ель	-	100	-

повреждено огнем

Порода	Вид пожара	Состояние корневых лап		Состояние корневой шейки		Подсушивание луба	
		% поврежденных огнём корней	% деревьев с данным повреждением	ожог корневой шейки по окружности (1/4; 2/4; 3/4; более 3/4)	% деревьев с данным повреждением	по окружности (1/4; 2/4; 3/4; более 3/4)	% деревьев с данным повреждением
-	-	-	-	-	-	-	-

заражено болезнями

Вид	Порода	Встречаемость (% заражённых деревьев)	Степень поражения лесного насаждения (слабая, средняя, сильная)
-	-	-	-

2.3. Выборке подлежит, % деревьев от общего запаса насаждения:

Категории санитарного состояния	Подлежит выборке по санитарному состоянию, %	Причины назначения
ослабленных	-	
сильно ослабленных	-	
усыхающих	-	
свежего сухостоя	-	
в т.ч. свежего ветровала	-	
свежего бурелома	-	
старого сухостоя	67	
в т.ч. старого ветровала	-	
старого бурелома	-	
аварийных деревьев	-	
Итого:	67	

2.4. Полнота лесного насаждения после уборки деревьев, подлежащих рубке, составит **0,14**;  
Критическая полнота для данной категории лесных насаждений составляет **0,3**

**ЗАКЛЮЧЕНИЕ**

С целью предотвращения негативных процессов или ущерба от их воздействия назначено: *рекомендуется произвести санитарно-оздоровительные мероприятия в виде сплошной санитарной рубки, т. к. полнота насаждения после уборки деревьев, подлежащих рубке, опустится ниже критической полноты, установленной для данной категории защитных лесов*

Технология рубок: *беспасечная*;

Запас деревьев, подлежащих рубке: по санитарному состоянию – **80 м<sup>3</sup>/га**;

при создании технологической сети (0 %) - **0 м<sup>3</sup>/га**;

Участковое лесничество	Урочище (дача)	Квартал	Выдел	Площадь выдела, га	Вид мероприятия	Площадь мероприятия, га	Порода	Запас на выделе, подлежащий рубке, кубм.		Крайние сроки проведения
								Всего:	в т. ч. по санитарному состоянию	
Саконское		117	21	0,4	ССР	0,4	Ель	34	32	2018 год
							Сосна	2	-	
							Берёза	10	-	
							Осина	2	-	

Меры по обеспечению возобновления: *искусственное лесовосстановление*;

Мероприятия, необходимые для предупреждения заражения или повреждения смежных насаждений: *осуществляются в соответствии с Правилами санитарной безопасности от 20 мая 2017 года №607, а также в соответствии с Правилами осуществления мероприятий по предупреждению распространения вредных организмов от 12 сентября 2016 года №470*

Сведения для расчёта степени повреждения:

год образования старого сухостоя – 2013 г.;

основная причина повреждения древесины: *вывал сухостойных деревьев ели*;

Дата проведения обследования: 03 мая 2017 года.

Исполнители работ по проведению лесопатологического обследования:

Инженер-лесопатолог I категории отдела защиты леса и ГЛПМ

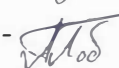
филиала ФБУ «Рослесозащита» -

«ЦЗЛ Нижегородской области»

Инженер отдела «Арзамасская ЛСС» филиала ФБУ «Рослесозащита» -

«ЦЗЛ Нижегородской области»

 В. И. Лобашов

 А. В. Лобанов



Ведомость перечёта деревьев, назначенных в рубку

ВРЕМЕННАЯ ПРОБНАЯ ПЛОЩАДЬ № 5

Субъект Российской Федерации Нижегородская область  
Лесничество (лесопарк) Мухомовское межрайонное Участковое лесничество Саконское

Квартал 117 Выдел 21 Площадь, га 0.4

Номер очага вредных организмов \_\_\_\_\_ Размер пробной площади, га 0.4

Таксационная характеристика:

Тип леса Ебр Погибшее насаждение 6Е4Е  
Единичные деревья  
Состав 7Б1Ос1Е1С Возраст, лет 45 Бонитет II  
Полнота 0.14 Запас на 1 га 40 Возобновление: -

Время и причина ослабления насаждения: Повреждение ели короедом-типографом (343)

Тип очага: эпизодический, хронический (подчеркнуть)

Фаза развития очага: начальная, нарастание численности, собственно вспышка, кризиса (подчеркнуть)

Состояние насаждения, намечаемые мероприятия:

Насаждение с утраченной устойчивостью, требующее проведения сплошной санитарной рубки

Исполнитель работ по проведению лесопатологического обследования:

Инженер-лесопатолог отдела защиты леса и государственного лесопатологического мониторинга

Должность

Дата составления документа: 03.05.2017 года

Лобашов В. И.  
ФИО

Перинь  
Подпись

Телефон 8 (831) 428-94-27



Порода: Сосна

Ступени толщины, см	Распределение деревьев по категориям состояния, шт.															Всего деревьев по ступеням толщины			
	I	II	III	IV		V		VI			ветровал, бурелом			аварийные деревья			шт.	в т.ч. подлежат рубке, %	
				НЗ	З	НЗ	З	НЗ	З	О	НЗ	З	О	НЗ	З	О			
8																		-	-
12																		-	-
16																		-	-
20																		-	-
24	2																	2	-
28	1																	1	-
32																		-	-
36																		-	-
40																		-	-
44																		-	-
48																		-	-
52																		-	-
56																		-	-
Итого	шт.	3	-	-	-	-	-	-	-	-	-	-	-	-	-	-	-	3	-
	%	100	0	0	0	0	0	0	0	0	0	0	0	0	0	0	0	100	-

Порода: Ель

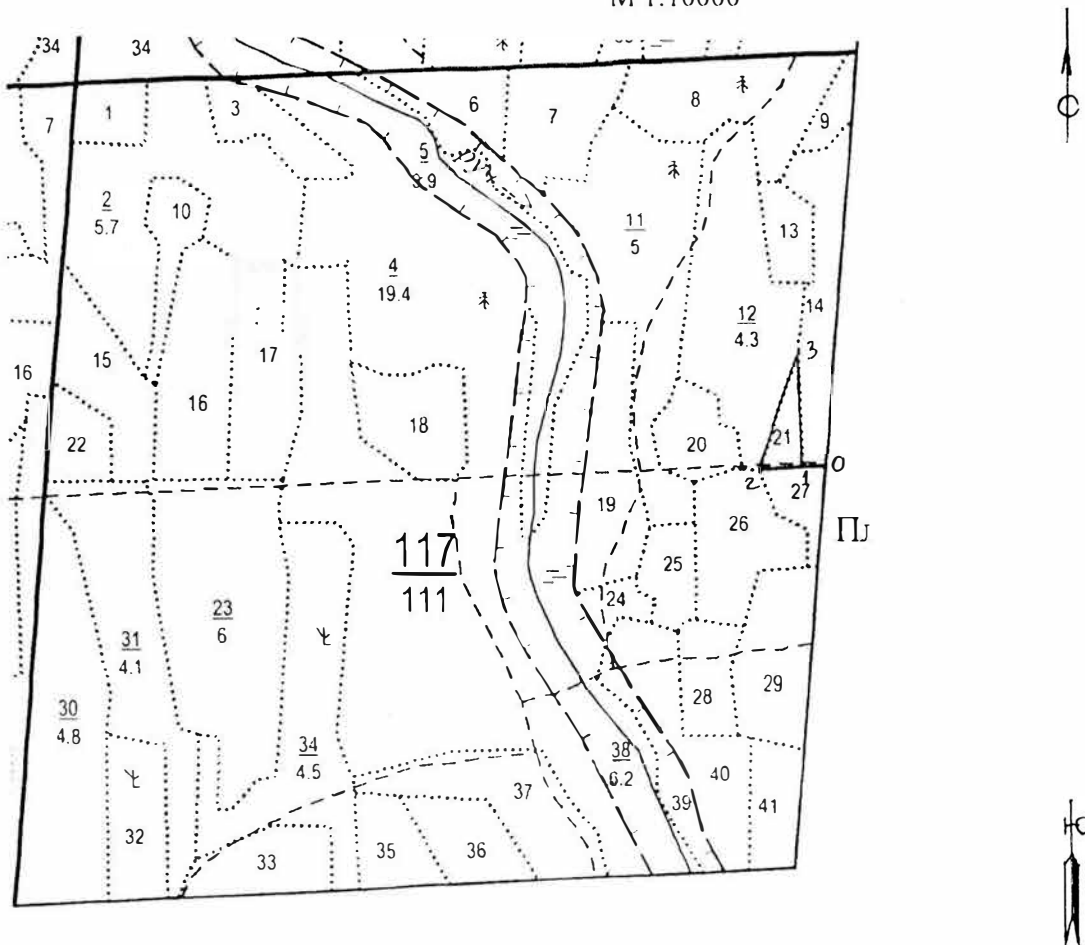
Ступени толщины, см	Распределение деревьев по категориям состояния, шт.															Всего деревьев по ступеням толщины			
	I	II	III	IV		V		VI			ветровал, бурелом			аварийные деревья			шт.	в т.ч. подлежат рубке, %	
				НЗ	З	НЗ	З	НЗ	З	О	НЗ	З	О	НЗ	З	О			
8																		-	-
12																		-	-
16																		-	-
20	2																	2	-
24	1	1																2	-
28	1																	1	-
32																		-	-
36																		-	-
40																		-	-
44																		-	-
48																		-	-
52																		-	-
56																		-	-
Итого	шт.	4	1	-	-	-	-	-	-	-	-	-	-	-	-	-	-	5	-
	%	80	20	-	-	-	-	-	-	-	-	-	-	-	-	-	-	100	-

Примечание: НЗ - неклассное, З - классное, О - отработанное

## Абрис участка леса

в квартале 117, выдел 21 площадью 0,4 га  
Саконского участкового лесничества Мухтоловского районного лесничества,  
намеченного под сплошную санитарную рубку

М 1:10000



Условные обозначения:

3° месторасположение реласкопической площадки (пробной площади)

№ выдела	Ленты (круговой площадки) перечёта						
	№ ленты (площадки)	Географические координаты		длина, м	ширина, м	радиус, м	площадь, га
		Широта	Долгота				

Номера точек	Географические координаты		Румбы линий	Длина, м	Номера точек	Географические координаты		Румбы линий	Длина, м
	Широта	Долгота				Широта	Долгота		
0-1	55°25'09,7''	43°04'30,1''	ЮЗ:73	38	2-3	55°25'09,5''	43°04'25,7''	СВ:6	151
1-2	55°25'09,7''	43°04'28,5''	ЮЗ:73	60	3-1	55°25'14,9''	43°04'28,2''	ЮВ:17	139

Исполнители работ по проведению лесопатологического обследования:

Инженер-лесопатолог отдела защиты леса и ГЛПМ  
филиала ФБУ «Рослесозащита» -  
«ЦЗЛ Нижегородской области»

В. И. Лобащов

Дата составления документа 14.11.2017 г.

Телефон 8 (831) 428-94-27

Филиал ФБУ "Рослесозащита" - "ЦЗЛ Нижегородской области"

(организация, проводившая работу)

Департамент лесного хозяйства Нижегородской области

(уполномоченный орган субъекта Российской Федерации)

### Карточка лесопатологической таксации

Лесничество (лесопарк) Мухомовское межрайонное

уч. лесничество Саконское

Географические координаты: С.Ш.: 55°29'23,7" В.Д.: 43°00'08,0"

Дата проведения: 03 мая 2017 года

Квартал 117 Выдел 21 Площадь выдела, га 0.4 Площадь лесопатологического выдела (повреждения, поражения), га 0.40

Состав Погибшее насаждение  
Сухостой свежий 6Е4Е  
Единые деревья  
7БЮс1Е1С Возраст, лет 45 Полнота исходная 0  
0.14 Полнота фактическая 0  
0.14 Бонитет II ТЛ/ТУМ Ебр В<sub>2</sub> Залес на 1 га 80  
40

Причины ослабления насаждений (код) 343 Повреждение короедом-типографом Создание технологической сети, %     

Кoeffициент	порода	Ярус	Класс Крафта	Возраст породы, лет	Количество учетных деревьев, шт.	Распределение деревьев по категориям состояния, % от запаса											Доля поврежденных деревьев, %	Признаки повреждения насаждений (код)						Рекомендуемые санитарно-оздоровительные мероприятия								
						без признаков ослабления	ослабленные	сильно ослабленные	усыхающие	свежий сухостой	старый сухостой	свежий ветровал, снеговал	старый ветровал, снеговал	свежий бурелом, снеголом	старый бурелом, снеголом	аварийные деревья		признак 1	признак 2	признак 3	признак 4	признак 5	признак 6	код	площадь, га	запас, м <sup>3</sup>						
1	2	3	4	5	6	7	8	9	10	11	12	13	14	15	16	17	18	19	20	21	22	23	24	25	26	27	28	29	30	31	32	33
6.0	Ель	13		45	52	-	-	-	-	-	100	-	-	-	-	-	100	614	100													19
4.0	Ель			70	25	-	-	-	-	-	100	-	-	-	-	-	100	614	100													13
<b>10.0</b>	<b>Итого:</b>				<b>77</b>	-	-	-	-	-	<b>100</b>	-	-	-	-	-															<b>32</b>	
7.0	Берёза	9	2	45	9	100	-	-	-	-	-	-	-	-	-	-	-															10
1.0	Осина		2		4	100	-	-	-	-	-	-	-	-	-	-	-															2
1.0	Ель		2	70	5	80	20	-	-	-	-	-	-	-	-	-	-															2
1.0	Сосна		2	90	3	50	50	-	-	-	-	-	-	-	-	-	-															2
<b>10.0</b>	<b>Итого:</b>				<b>21</b>	<b>93</b>	<b>7</b>	-	-	-	-	-	-	-	-	-	-														<b>16</b>	

Исполнитель: Инженер-лесопатолог отдела защиты леса и ГЛПМ филиала ФБУ "Рослесозащита" - "ЦЗЛ Нижегородской области"

  
подпись

В. И. Лобашов

2. **Инструментальное лесопатологическое обследование лесного участка в квартале 117, выдел 32**

2.1. На площади 1,6 га фактическая таксационная характеристика лесных насаждений соответствует (не соответствует) таксационному описанию (нужное подчеркнуть). Причины несоответствия: неверно определён состав сырораствующей части насаждения

2.2. Ведомость лесных участков с выявленными несоответствиями таксационным описаниям приведена в приложении 1 к Акту

2.2. Состояние насаждений: **с нарушенной устойчивостью**

**с утраченной устойчивостью**

Причины повреждения:

Основная причина ослабления: повреждение ели короедом-типографом (*Ips tyrographus* L.) (343)

Дополнительные причины ослабления: повреждение сосны большим сосновым лубоедом (*Tomicus (Blastophagus) piniperda* L.) (338), поражение осины трутовиком ложным осиновым (*Phellinus tremulae* Bond. (Bond. et Boriss.) (358)

Описание повреждений насаждений:

Основные признаки ослабления: ажурность кроны, изреженность кроны, усыхание ветвей в кроне, сломы стволов деревьев

Дополнительные признаки ослабления: следы заселения вторичных стволовых вредителей (маточные и личиночные ходы, брачные камеры, куколочные колыбельки), наличие плодовых тел трутовиков на стволах

Фактический отпад: текущий – 0 м<sup>3</sup>/га; общий – 113 м<sup>3</sup>/га.

В том числе:

заселено (отработано) стволовыми вредителями

Вид вредителя	Порода	Встречаемость, %		Степень заселения лесного насаждения (слабая, средняя, сильная)
		заселённых деревьев	отработанных деревьев	
Короед-типограф	Ель	-	100	-
Большой сосновый лубоед	Сосна	-	44	-

повреждено огнем

Порода	Вид пожара	Состояние корневых лап		Состояние корневой шейки		Подсушивание луба	
		% поврежденных объём корней	% деревьев с данным повреждением	ожог корневой шейки по окружности (1/4, 2/4, 3/4, более 3/4)	% деревьев с данным повреждением	по окружности (1/4, 2/4, 3/4, более 3/4)	% деревьев с данным повреждением
-	-	-	-	-	-	-	-

заражено болезнями

Вид	Порода	Встречаемость (% заражённых деревьев)	Степень поражения лесного насаждения (слабая, средняя, сильная)
Трутовик ложный осиновый	Осина	38	Слабая

2.3. Выборке подлежит, % деревьев от общего запаса насаждения:

Категории санитарного состояния	Подлежит выборке по санитарному состоянию, %	Причины назначения
ослабленных	-	
сильно ослабленных	13	Поражение осины трутовиком ложным осиновым
усыхающих	-	
свежего сухостоя	-	
в т.ч. свежего ветровала	-	
свежего бурелома	-	
старого сухостоя	8	
в т.ч. старого ветровала	-	
старого бурелома	-	
аварийных деревьев	-	
Итого:	21	

2.4. Полнота лесного насаждения после уборки деревьев, подлежащих рубке, составит **0,11**;  
Критическая полнота для данной категории лесных насаждений составляет **0,3**

**ЗАКЛЮЧЕНИЕ**

С целью предотвращения негативных процессов или ущерба от их воздействия назначено: *рекомендуется произвести санитарно-оздоровительные мероприятия в виде сплошной санитарной рубки, т. к. полнота насаждения после уборки деревьев, подлежащих рубке, опустится ниже критической полноты, установленной для данной категории защитных лесов*

Технология рубок: *беспасечная*;

Запас деревьев, подлежащих рубке: по санитарному состоянию – **118 м<sup>3</sup>/га**;  
при создании технологической сети (0 %) - **0 м<sup>3</sup>/га**;

Участковое лесничество	Урочище (дача)	Квартал	Выдел	Площадь выдела, га	Вид мероприятия	Площадь мероприятия, га	Порода	Запас на выделе, подлежащий рубке, кбм.		Крайние сроки проведения
								Всего:	в т. ч. по санитарному состоянию	
Саконское		117	32	1,6	ССР	1,6	Ель	176	176	2018 год
							Сосна	6	3	
							Берёза	29	-	
							Осина	29	11	

Меры по обеспечению возобновления: *искусственное лесовосстановление*;

Мероприятия, необходимые для предупреждения заражения или повреждения смежных насаждений: *осуществляются в соответствии с Правилами санитарной безопасности от 20 мая 2017 года №607, а также в соответствии с Правилами осуществления мероприятий по предупреждению распространения вредных организмов от 12 сентября 2016 года №470*

Сведения для расчёта степени повреждения:

год образования старого сухостоя – 2013 г.;

основная причина повреждения древесины: *вывал сухостойных деревьев ели; наличие гнили у деревьев осины, пораженных ложным осиновым трутовиком*


Дата проведения обследования: 03 мая 2017 года.

Исполнители работ по проведению лесопатологического обследования:

Инженер-лесопатолог I категории отдела защиты леса и ГЛПМ филиала ФБУ «Рослесозащита» - «ЦЗЛ Нижегородской области»

 В. И. Лобашов

Инженер отдела «Арзамасская ЛСС» филиала ФБУ «Рослесозащита» - «ЦЗЛ Нижегородской области»

 А. В. Лобашов

**Ведомость перечёта деревьев, назначенных в рубку**

ВРЕМЕННАЯ ПРОБНАЯ ПЛОЩАДЬ № 6

Субъект Российской Федерации Нижегородская область  
Лесничество (лесопарк) Мухомоловское межрайонное Участковое лесничество Саконое  
Квартал 117 Выдел 32 Площадь, га 1.6  
Номер очага вредных организмов \_\_\_\_\_ Размер пробной площади, га 1.6

Таксационная характеристика:

Тип леса	<u>Еч</u>	Состав	Погибшее насаждение Свежий сухой 10Е <u>Едннчные деревья 5Б4Ос1С</u>	Возраст, лет	<u>60</u>	Боитет	<u>II</u>
Полнота	<u>0.14</u>	Запас на 1 га	<u>110</u> <u>40</u>	Возобновление:	-		

Время и причина ослабления насаждения: Повреждение ели короедом-типографом (343).

повреждение сосны большим сосновым лубоедом (338).

поражение осины ложным осиновым трутовиком (358)

Тип очага: эпизодический, хронический (подчеркнуть)

Фаза развития очага: начальная, нарастание численности, собственно вспышка, кризиса (подчеркнуть)

Состояние насаждения, намечаемые мероприятия :

Насаждение с утраченной устойчивостью, требующее проведения сплошной санитарной рубки

Исполнитель работ по проведению лесопатологического обследования:

Инженер-лесопатолог отдела защиты леса и государственного лесопатологического мониторинга

Должность

Дата составления документа: 03.05.2017 года

Лобашов В. И.  
ФИО

  
Подпись

Телефон 8 (831) 428-94-27



ВЕДОМОСТЬ ПЕРЕЧЕТА ДЕРЕВЬЕВ

Обратная сторона

Порода *Ель*

Ступени толщины, см	Распределение деревьев по категориям состояния, шт															Всего деревьев по ступеням толщины			
	I	II	III	IV		V		VI			ветровал, бурелом			аварийные деревья			шт	в т.ч. подлежат рубке, %	
				НЗ	З	НЗ	З	НЗ	З	О	НЗ	З	О	НЗ	З	О			
8																		24	100
12																		78	100
16																		89	100
20																		43	100
24																		75	100
28																		50	100
32																		21	100
36																		15	100
40																		12	100
44																		4	100
48																		8	100
52																		-	-
56																		-	-
Итого	шт	-	-	-	-	-	-	-	-	-	-	-	-	-	-	-	-	419	-
	%	-	-	-	-	-	-	-	-	-	-	-	-	-	-	-	-	100	100

Порода *Береза*

Ступени толщины, см	Распределение деревьев по категориям состояния, шт															Всего деревьев по ступеням толщины			
	I	II	III	IV		V		VI			ветровал, бурелом			аварийные деревья			шт	в т.ч. подлежат рубке, %	
				НЗ	З	НЗ	З	НЗ	З	О	НЗ	З	О	НЗ	З	О			
8		1																1	-
12	5	3																8	-
16																		-	-
20	15																	15	-
24	7	5																12	-
28	12	3																15	-
32	4																	4	-
36	3	3																6	-
40																		-	-
44																		-	-
48																		-	-
52																		-	-
56																		-	-
Итого	шт	46	15	-	-	-	-	-	-	-	-	-	-	-	-	-	-	61	-
	%	75	25	-	-	-	-	-	-	-	-	-	-	-	-	-	-	100	-

Порода *Осина*

Ступени толщины, см	Распределение деревьев по категориям состояния, шт															Всего деревьев по ступеням толщины			
	I	II	III	IV		V		VI			ветровал, бурелом			аварийные деревья			шт	в т.ч. подлежат рубке, %	
				НЗ	З	НЗ	З	НЗ	З	О	НЗ	З	О	НЗ	З	О			
8																		-	-
12																		-	-
16	4	2	2															9	75
20	5	3	3															12	75
24	6	3	3															13	31
28	5	2	4															12	42
32	3	1	4															9	56
36	1																	2	50
40																		-	-
44																		-	-
48																		-	-
52																		-	-
56																		-	-
Итого	шт	24	11	16	-	-	-	-	-	-	6	-	-	-	-	-	-	57	-
	%	42	20	28	0	0	0	0	0	0	10	0	0	0	0	0	0	100	58

Порода *Сосна*

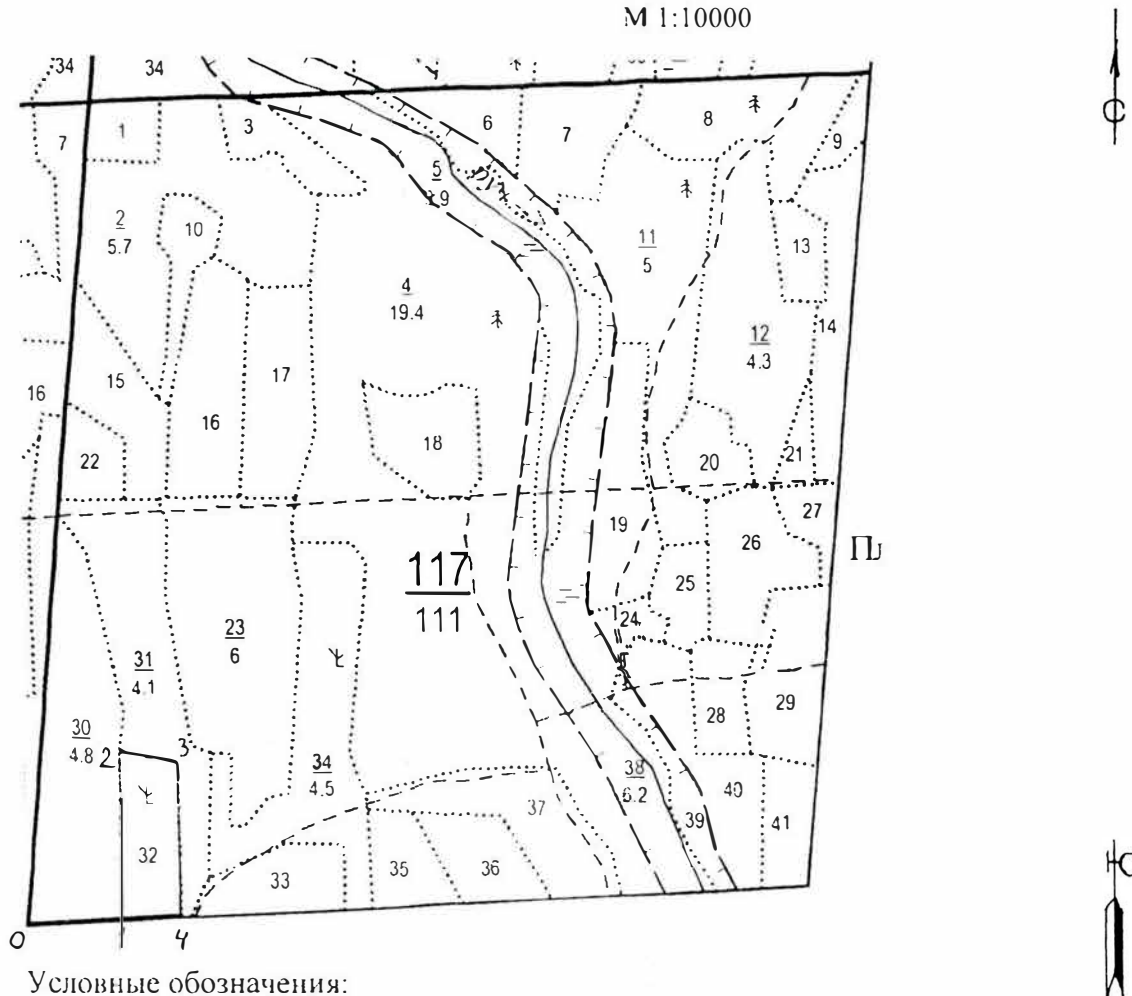
Ступени толщины, см	Распределение деревьев по категориям состояния, шт															Всего деревьев по ступеням толщины			
	I	II	III	IV		V		VI			ветровал, бурелом			аварийные деревья			шт	в т.ч. подлежат рубке, %	
				НЗ	З	НЗ	З	НЗ	З	О	НЗ	З	О	НЗ	З	О			
8																		-	-
12																		-	-
16	3																	3	-
20																		-	-
24																		1	100
28	3																	6	50
32																		1	100
36																		-	-
40																		-	-
44																		-	-
48																		-	-
52																		-	-
56																		-	-
Итого	шт	6	-	-	-	-	-	-	-	-	5	-	-	-	-	-	-	11	-
	%	56	-	-	-	-	-	-	-	-	44	-	-	-	-	-	-	100	44

Примечание: НЗ - неосаженное, З - засаженное, О - обработанное

## Абрис участка леса

в квартале 117, выдел 32 площадью 1,6 га  
Саконского участкового лесничества Мухомоловского районного лесничества,  
намеченного под сплошную санитарную рубку

М 1:10000



Условные обозначения:

3 - месторасположение реласкопической площадки (пробной площади)

№ выдела	Ленты (круговой площадки) перечёта						
	№ ленты (площадки)	Географические координаты		длина, м	ширина, м	радиус, м	площадь, га
		Широта	Долгота				

Номера точек	Географические координаты		Румбы линий	Длина, м	Номера точек	Географические координаты		Румбы линий	Длина, м
	Широта	Долгота				Широта	Долгота		
0-1	55°24'50,0''	43°03'30,1''	СВ:73	120	3-4	55°24'57,0''	43°03'40,0''	ЮВ:14	188
1-2	55°24'50,2''	43°03'36,3''	СЗ:13	204,3	4-1	55°24'50,6''	43°03'40,0''	ЮЗ:73	85
2-3	55°24'57,2''	43°03'35,7''	СВ:84	79,5					

Исполнители работ по проведению лесопатологического обследования:

Инженер-лесопатолог отдела защиты леса и ГЛПМ  
филиала ФБУ «Рослесозащита» -  
«ЦЗЛ Нижегородской области»

В. И. Лобанов

Дата составления документа 14.11.2017 г.

Телефон 8 (831) 428-94-27

**Филиал ФБУ "Рослесозащита" - "ЦЗЛ Нижегородской области"**  
(организация, проводившая работу)

**Департамент лесного хозяйства Нижегородской области**  
(уполномоченный орган субъекта Российской Федерации)

### Карточка лесопатологической таксации

Лесничество (лесопарк) Мухомоловское межрайонное

уч. лесничество Саконское

Географические координаты: С.Ш.: 55°29'23,7" В.Д.: 43°00'08,0"

Дата проведения: 05 мая 2017 года

Квартал **117**

Выдел **32**

Площадь выдела, га **1.6**

Площадь лесопатологического выдела (повреждения, поражения), га **1.60**

Состав **Погибшее насаждение  
Свежий сухой ствол 10Е  
Единые деревья  
5Б4Ос1С**

Возраст, лет **60  
50**

Полнота исходная **0  
0.14**

Полнота фактическая **0  
0.11**

Бонитет **II**

ТЛ/ТУМ **Еч ВЗ**

Запас на 1 га **110  
40**

Причины ослабления насаждений (код) **343** Повреждение короедом-типографом **338** **358**

Создание технологической сети, %

Кoeffициент	порода	Ярус	Класс Крафта	Возраст породы, лет	Количество учетных деревьев, шт.	Распределение деревьев по категориям состояния, % от запаса											Доля повреждённых деревьев, %	Признаки повреждения насаждений (код)						Рекомендуемые санитарно-оздоровительные мероприятия										
						без признаков ослабления	ослабленные	сильно ослабленные	усыхающие	слезной сухой ствол	старый сухой ствол	свежий петровал, снеговал	старый петровал, снеговал	свежий бурелом, снеголом	старый бурелом, снеголом	аварийные деревья		признак 1 код	% деревьев с наличием признака от числа стволов	признак 2 код	% деревьев с наличием признака от числа стволов	признак 3 код	% деревьев с наличием признака от числа стволов	признак 4 код	% деревьев с наличием признака от числа стволов	признак 5 код	% деревьев с наличием признака от числа стволов	признак 6 код	% деревьев с наличием признака от числа стволов	вид	площадь, га	запас, м³		
1	2	3	4	5	6	7	8	9	10	11	12	13	14	15	16	17	18	19	20	21	22	23	24	25	26	27	28	29	30	31	32	33		
10.0	Ель	13		60	419	-	-	-	-	-	100	-	-	-	-	-	100	614	100															176
10.0	Итого:				419	-	-	-	-	-	100	-	-	-	-	-	100																176	
4.6	Берёза	9	2	50	61	75	25	-	-	-	-	-	-	-	-	-	-															ССР	1.60	29
4.5	Осина		2		57	42	20	28	-	-	10	-	-	-	-	-	38	801	38	832	38												29	
0.9	Сосна		2		11	56	-	-	-	-	44	-	-	-	-	-	44	614	44														6	
10.0	Итого:				129	58	21	13	-	-	8	-	-	-	-	-	21																Итого:	64

Исполнитель: *Инженер-лесопатолог отдела защиты леса и ГЛИМ филиала ФБУ "Рослесозащита" - "ЦЗЛ Нижегородской области"*

*В. И. Лобашов*  
подпись

В. И. Лобашов

2. **Инструментальное лесопатологическое обследование лесного участка в квартале 130, выдел 20**

2.1. На площади 4,0 га фактическая таксационная характеристика лесных насаждений соответствует (не соответствует) таксационному описанию (нужное подчеркнуть). Причины несоответствия: \_\_\_\_\_

2.2. Ведомость лесных участков с выявленными несоответствиями таксационным описаниям приведена в приложении 1 к Акту

2.2. Состояние насаждений: **с нарушенной устойчивостью**

**с утраченной устойчивостью**

Причины повреждения:

Основная причина ослабления: повреждение ели короедом-типографом (*Ips typographus* L.) (343)

Дополнительные причины ослабления: повреждение сосны большим сосновым лубоедом (*Tomicus (Blastophagus) piniperda* L.) (338)

Описание повреждений насаждений:

Основные признаки ослабления: ажурность кроны, изреженность кроны, усыхание ветвей в кроне, сломы стволов деревьев

Дополнительные признаки ослабления: следы заселения вторичных стволовых вредителей (маточные и личиночные ходы, брачные камеры, куколочные колыбельки)

Фактический отпад: текущий – 0 м<sup>3</sup>/га; общий – 131 м<sup>3</sup>/га.

В том числе:

заселено (отработано) стволовыми вредителями

Вид вредителя	Порода	Встречаемость, %		Степень заселения лесного насаждения (слабая, средняя, сильная)
		заселённых деревьев	отработанных деревьев	
Короед-типограф	Ель	-	90	-
Большой сосновый лубоед	Сосна	-	18	-

повреждено огнем

Порода	Вид пожара	Состояние корневых лап		Состояние корневой шейки		Подсушивание луба	
		% поврежденных огнём корней	% деревьев с данным повреждением	ожог корневой шейки по окружности (1/4; 2/4; 3/4; более 3/4)	% деревьев с данным повреждением	по окружности (1/4; 2/4; 3/4; более 3/4)	% деревьев с данным повреждением
-	-	-	-	-	-	-	-

заражено болезнями

Вид	Порода	Встречаемость (% заражённых деревьев)	Степень поражения лесного насаждения (слабая, средняя, сильная)
-	-	-	-

2.3. Выборке подлежит, % деревьев от общего запаса насаждения:

Категории санитарного состояния	Подлежит выборке по санитарному состоянию, %	Причины назначения
ослабленных	-	
сильно ослабленных	-	
усыхающих	-	
свежего сухостоя	-	
в т.ч. свежего ветровала	-	
свежего бурелома	-	
старого сухостоя	77	
в т.ч. старого ветровала	-	
старого бурелома	-	
аварийных деревьев	-	
Итого:	77	

2.4. Полнота лесного насаждения после уборки деревьев, подлежащих рубке, составит **0,14**;  
Критическая полнота для данной категории лесных насаждений **не лимитируется**

**ЗАКЛЮЧЕНИЕ**

С целью предотвращения негативных процессов или ущерба от их воздействия назначено:  
*рекомендуется произвести санитарно-оздоровительные мероприятия в виде выборочной санитарной рубки, т. к. критическая полнота, установленная для особо защитных участков леса, не лимитируется*

Технология рубок: *беспасечная*;

Запас деревьев, подлежащих рубке: по санитарному состоянию – **131 м<sup>3</sup>/га**;  
при создании технологической сети (0 %) - **0 м<sup>3</sup>/га**;

Участковое лесничество	Урочище (дача)	Квартал	Выдел	Площадь выдела, га	Вид мероприятия	Площадь мероприятия, га	Порода	Запас на выделе, подлежащий рубке, кбм.		Крайние сроки проведения
								Всего:	в т. ч. по санитарному состоянию	
Саконское		130	20	4,0	ВСР	2,7	Ель	346	346	2018 год
							Сосна	8	8	

Меры по обеспечению возобновления: -;

Мероприятия, необходимые для предупреждения заражения или повреждения смежных насаждений: *осуществляются в соответствии с Правилами санитарной безопасности от 20 мая 2017 года №607, а также в соответствии с Правилами осуществления мероприятий по предупреждению распространения вредных организмов от 12 сентября 2016 года №470*

Сведения для расчёта степени повреждения:

год образования старого сухостоя – 2013-2016 гг.;

основная причина повреждения древесины: *вывал сухостойных деревьев ели*


Дата проведения обследования: 03 мая 2017 года.

Исполнители работ по проведению лесопатологического обследования:

Инженер-лесопатолог I категории отдела защиты леса и ГЛПМ  
филиала ФБУ «Рослесозащита» -  
«ЦЗЛ Нижегородской области»

 В. И. Лобашов

Инженер отдела «Арзамасская ЛСС» филиала ФБУ «Рослесозащита»  
«ЦЗЛ Нижегородской области»

 А. В. Лобашов

**Ведомость перечёта деревьев, назначенных в рубку**

ВРЕМЕННАЯ ПРОБНАЯ ПЛОЩАДЬ № 7

Субъект Российской Федерации Нижегородская область  
Лесничество (лесопарк) Мухомовское межрайонное Участковое лесничество Саконское

Квартал 130 Выдел 20 Площадь, га 4.0

Номер очага вредных организмов \_\_\_\_\_ Размер пробной площади, га 2.7

Таксационная характеристика:

Тип леса Ебр Состав 4Е4Е1С1Е Возраст, лет 60 Бонитет II

Полнота 0.6 Запас на 1 га 170 Возобновление: -

Время и причина ослабления насаждения: Повреждение ели короедом-типографом (343),  
повреждение сосны большим сосновым лубоедом (338)

Тип очага: эпизодический, хронический (подчеркнуть)

Фаза развития очага: начальная, парастание численности, собственно вспышка, кризиса (подчеркнуть)

Состояние насаждения, намечаемые мероприятия :

Насаждение с утраченной устойчивостью, требующее проведения выборочной санитарной рубки

Исполнитель работ по проведению лесопатологического обследования:

Инженер-лесопатолог отдела защиты леса и государственного лесопатологического мониторинга

Должность

Дата составления документа: 03.05.2017 года

Лобашов В. И.  
ФИО

  
Подпись

Телефон 8 (831) 428-94-27

ВЕДОМОСТЬ ПЕРЕЧЕТА ДЕРЕВЬЕВ

Оборотная сторона

Порода: Ель

Ступени толщины, см	Распределение деревьев по категориям состояния, шт.															Всего деревьев по ступеням толщины			
	I	II	III	IV		V		VI			ветровал, бурелом			аварийные деревья			шт.	в т.ч. подлежат рубке, %	
				НЗ	З	НЗ	З	НЗ	З	О	НЗ	З	О	НЗ	З	О			
8																		37	100
12	3	3																41	87
16	2	1																65	96
20	1	2																46	94
24	3	4																52	88
28	7	6																35	73
32	3	3																35	85
36	1																	20	95
40	1																	11	92
44																		9	100
48																			
52																			
56																			
Итого	шт.	21	19	-	-	-	-	-	-	-	-	-	-	-	-	-	-	351	-
	%	5	5	-	-	-	-	-	-	-	-	-	-	-	-	-	-	90	-

Порода: Ель

Ступени толщины, см	Распределение дерева по категориям состояния, шт.															Всего деревьев по ступеням толщины			
	I	II	III	IV		V		VI			ветровал, бурелом			аварийные деревья			шт.	в т.ч. подлежат рубке, %	
				НЗ	З	НЗ	З	НЗ	З	О	НЗ	З	О	НЗ	З	О			
8																		37	100
12	3	3																41	87
16	2	1																65	96
20	1	2																46	94
24	3	4																52	88
28	7	6																35	73
32	3	3																35	85
36	1																	20	95
40	1																	11	92
44																		9	100
48																			
52																			
56																			
Итого	шт.	21	19	-	-	-	-	-	-	-	-	-	-	-	-	-	-	351	-
	%	5	5	-	-	-	-	-	-	-	-	-	-	-	-	-	-	90	-

Порода: Сосна

Ступени толщины, см	Распределение деревьев по категориям состояния, шт.															Всего деревьев по ступеням толщины			
	I	II	III	IV		V		VI			ветровал, бурелом			аварийные деревья			шт.	в т.ч. подлежат рубке, %	
				НЗ	З	НЗ	З	НЗ	З	О	НЗ	З	О	НЗ	З	О			
8																			
12																			
16																			
20	1																	1	50
24	9	3																5	29
28	9	3																2	14
32	7																	1	13
36	7																		7
40	4																	2	33
44	8																		8
48																			
52																			
56																			
Итого	шт.	45	6	-	-	-	-	-	-	-	-	-	-	-	-	-	-	11	62
	%	72	10	0	0	0	0	0	0	0	0	0	0	0	0	0	0	18	18

Порода: Ель

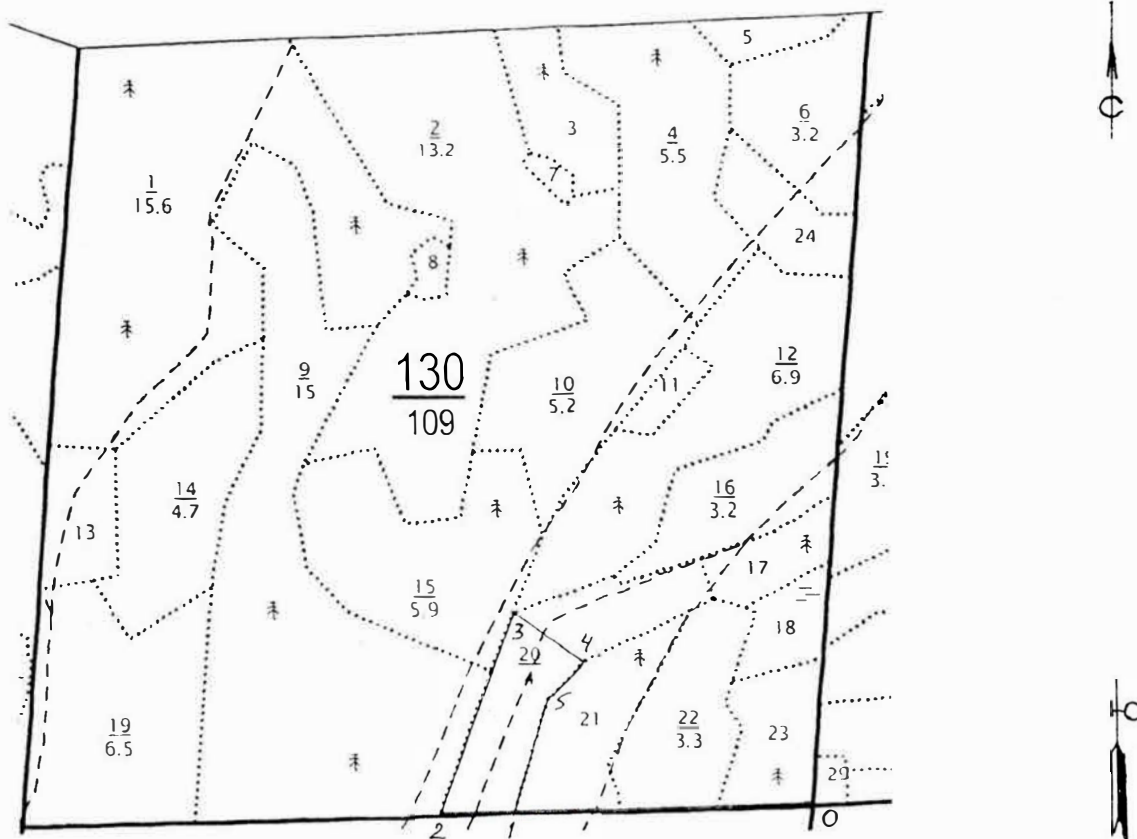
Ступени толщины, см	Распределение деревьев по категориям состояния, шт.															Всего деревьев по ступеням толщины			
	I	II	III	IV		V		VI			ветровал, бурелом			аварийные деревья			шт.	в т.ч. подлежат рубке, %	
				НЗ	З	НЗ	З	НЗ	З	О	НЗ	З	О	НЗ	З	О			
8																		8	100
12	1																	8	89
16	1	1																12	86
20	1																	9	90
24		1																10	91
28	1	1																8	80
32		1																8	89
36																		4	100
40																		2	100
44																		2	100
48																			
52																			
56																			
Итого	шт.	4	4	-	-	-	-	-	-	-	-	-	-	-	-	-	-	71	79
	%	5	5	0	0	0	0	0	0	0	0	0	0	0	0	0	0	90	90

Примечание: НЗ - незаселенное, З - заселенное, О - отработанное

## Абрис участка леса

в квартале 130, выдел 20 площадью 2,7 га  
Саконского участкового лесничества Мухтоловского районного лесничества,  
намеченного под выборочную санитарную рубку

М 1:10000



Условные обозначения:

Э - месторасположение реласкопической площадки (пробной площади)

№ выдела	Ленты (круговой площадки) перечёта						
	№ ленты (площадки)	Географические координаты		длина, м	ширина, м	радиус, м	площадь, га
		Широта	Долгота				

Номера точек	Географические координаты		Румбы линий	Длина, м	Номера точек	Географические координаты		Румбы линий	Длина, м
	Широта	Долгота				Широта	Долгота		
0-1	55°24'15,6"	43°03'27,0"	ЮЗ:74	385	3-4	55°24'23,9"	43°03'03,5"	ЮВ:75	111,4
1-2	55°24'14,8"	43°03'04,2"	ЮЗ:74	113	4-5	55°24'20,9"	43°03'07,6"	ЮЗ:24	58
2-3	55°24'14,6"	43°02'58,3"	СВ:7	306	5-1	55°24'19,3"	43°03'05,1"	ЮЗ:5	192

Исполнители работ по проведению лесопатологического обследования:

Инженер-лесопатолог отдела защиты леса и ГЛПМ  
филиала ФБУ «Рослесозащита» -  
«ЦЗЛ Нижегородской области»

 В. И. Лобашов

Дата составления документа 14.11.2017 г.

Телефон 8 (831) 428-94-27



**Филиал ФБУ "Рослесозащита" - "ЦЗЛ Нижегородской области"**

(организация, проводившая работу)

**Департамент лесного хозяйства Нижегородской области**

(уполномоченный орган субъекта Российской Федерации)

**Карточка лесопатологической таксации**

Лесничество (лесопарк) Мухомоловское межрайонное      уч. лесничество Саконское      Географические координаты: С.Ш.: 55°29'23,7" В.Д.: 43°00'08,0"      Дата проведения: 03 мая 2017 года

Квартал 130      Выдел 20      Площадь выдела, га 4.0      Площадь лесопатологического выдела (повреждения, поражения), га 2.70

Состав 4Е4Е1С1Е      Возраст, лет 60      Полнота исходная 0.60      Полнота фактическая 0.14      Бонитет II      ТЛ/ТУМ Ебр В2      Запас на 1 га 170

Причины ослабления насаждений (код) 343 Повреждение короедом-типографом      338                                      Создание технологической сети, %   

Коэффициент	Порода	Ярус	Класс Крафта	Возраст породы, лет	Количество учтенных деревьев, шт.	Распределение деревьев по категориям состояния, % от запаса											Доля поврежденных деревьев, %	Признаки повреждения насаждений (код)						Рекомендуемые санитарно-оздоровительные мероприятия								
						без признаков ослабления												код	признак 1	признак 2	признак 3	признак 4	признак 5	признак 6	вид	площадь, га	запас, м <sup>3</sup>					
						ослабленные	сильно ослабленные	усыхающие	свежий сухой	старый сухой	свежий ветровал, снеговал	старый ветровал, снеговал	свежий бурелом, снеголом	старый бурелом, снеголом	анархичные деревья	% деревьев с наличием признака от числа стволов												% деревьев с наличием признака от числа стволов	% деревьев с наличием признака от числа стволов	% деревьев с наличием признака от числа стволов	% деревьев с наличием признака от числа стволов	% деревьев с наличием признака от числа стволов
1	2	3	4	5	6	7	8	9	10	11	12	13	14	15	16	17	18	19	20	21	22	23	24	25	26	27	28	29	30	31	32	33
4.0	Ель	1	2	60	391	5	5	-	-	-	90	-	-	-	-	-	90	614	90													165
4.0	Ель	1	2		391	5	5	-	-	-	90	-	-	-	-	-	90	614	90													165
1.0	Сосна	1	2		62	72	10	-	-	-	18	-	-	-	-	-	18	614	18										ВСП	2.70		8
1.0	Ель	1	2	120	79	35	35	-	-	-	30	-	-	-	-	-	30	614	30													16
10.0	Итого:				923	15	8	-	-	-	77	-	-	-	-	-	77												Итого:	354		

Исполнитель: *Инженер-лесопатолог отдела защиты леса и ГЛПМ филиала ФБУ "Рослесозащита" - "ЦЗЛ Нижегородской области"*

  
\_\_\_\_\_

В. И. Лобачев

2. **Инструментальное лесопатологическое обследование лесного участка в квартале 131, выдел 11**

2.1. На площади 0,5 га фактическая таксационная характеристика лесных насаждений соответствует (не соответствует) таксационному описанию (нужное подчеркнуть). Причины несоответствия: в таксационном описании не указан запас сырорастущей части насаждения, записан общий запас насаждения

2.2. Ведомость лесных участков с выявленными несоответствиями таксационным описаниям приведена в приложении 1 к Акту

2.2. Состояние насаждений: **с нарушенной устойчивостью**

**с утраченной устойчивостью**

Причины повреждения:

Основная причина ослабления: повреждение ели короедом-типографом (*Ips typographus* L.) (343)

Дополнительные причины ослабления: повреждение сосны большим сосновым лубоедом (*Tomicus (Blastophagus) piniperda* L.) (338)

Описание повреждений насаждений:

Основные признаки ослабления: ажурность кроны, изреженность кроны, усыхание ветвей в кроне, сломы стволов деревьев

Дополнительные признаки ослабления: следы заселения вторичных стволовых вредителей (маточные и личиночные ходы, брачные камеры, куколочные колыбельки)

Фактический отпад: текущий – 0 м<sup>3</sup>/га; общий – 304 м<sup>3</sup>/га.

В том числе:

заселено (отработано) стволовыми вредителями

Вид вредителя	Порода	Встречаемость, %		Степень заселения лесного насаждения (слабая, средняя, сильная)
		заселённых деревьев	отработанных деревьев	
Короед-типограф	Ель	-	99	-
Большой сосновый лубоед	Сосна	-	32	-

повреждено огнем

Порода	Вид пожара	Состояние корневых лап		Состояние корневой шейки		Подсушивание луба	
		% поврежденных огнём корней	% деревьев с данным повреждением	ожог корневой шейки по окружности (1/4; 2/4; 3/4; более 3/4)	% деревьев с данным повреждением	по окружности (1/4; 2/4; 3/4; более 3/4)	% деревьев с данным повреждением
-	-	-	-	-	-	-	-

заражено болезнями

Вид	Порода	Встречаемость (% заражённых деревьев)	Степень поражения лесного насаждения (слабая, средняя, сильная)
-	-	-	-

2.3. Выборке подлежит, % деревьев от общего запаса насаждения:

Категории санитарного состояния	Подлежит выборке по санитарному состоянию, %	Причины назначения
ослабленных	-	
сильно ослабленных	-	
усыхающих	-	
свежего сухостоя	-	
в т.ч. свежего ветровала	-	
свежего бурелома	-	
старого сухостоя	80	
в т.ч. старого ветровала	-	
старого бурелома	-	
аварийных деревьев	-	
Итого:	80	

2.4. Полнота лесного насаждения после уборки деревьев, подлежащих рубке, составит **0,18**:  
Критическая полнота для данной категории лесных насаждений **не лимитируется**

### ЗАКЛЮЧЕНИЕ

С целью предотвращения негативных процессов или ущерба от их воздействия назначено:  
*Рекомендуется произвести санитарно-оздоровительные мероприятия в виде выборочной санитарной рубки, т. к. критическая полнота, установленная для особо защитных участков леса, не лимитируется*

Технология рубок: *беспасечная*;

Запас деревьев, подлежащих рубке: по санитарному состоянию – **304 м<sup>3</sup>/га**;

при создании технологической сети (0 %) - **0 м<sup>3</sup>/га**;

Участковое лесничество	Урочище (дача)	Квартал	Выдел	Площадь выдела, га	Вид мероприятия	Площадь мероприятия, га	Порода	Запас на выделе, подлежащий рубке, кубм.		Крайние сроки проведения
								Всего:	в т. ч. по санитарному состоянию	
Саконское		131	11	0,5	ВСП	0,5	Ель	143	143	2018 год
							Сосна	9	9	

Меры по обеспечению изобновления: -;

Мероприятия, необходимые для предупреждения заражения или повреждения смежных насаждений: *осуществляются в соответствии с Правилами санитарной безопасности от 20 мая 2017 года №607, а также в соответствии с Правилами осуществления мероприятий по предупреждению распространения вредных организмов от 12 сентября 2016 года №470*

Сведения для расчёта степени повреждения:

год образования старого сухостоя – 2013 г.;

основная причина повреждения древесины: *вывал сухостойных деревьев ели*

Дата проведения обследования: 03 мая 2017 года.

Исполнители работ по проведению лесопатологического обследования:

Инженер-лесопатолог I категории отдела защиты леса и ГЛПМ  
филиала ФБУ «Рослесозащита» -

«ЦЗЛ Нижегородской области»

Инженер отдела «Арзамасская ЛСС» филиала ФБУ «Рослесозащита»

«ЦЗЛ Нижегородской области»



В. И. Лобашов



А. В. Лобашов

Ведомость перечёта деревьев, назначенных в рубку

ВРЕМЕННАЯ ПРОБНАЯ ПЛОЩАДЬ № 8

Субъект Российской Федерации Нижегородская область  
Лесничество (лесопарк) Мухомовское межрайонное Участковое лесничество Саконское

Квартал 131 Выдел 11 Площадь, га 0.5

Номер очага вредных организмов \_\_\_\_\_ Размер пробной площади, га 0.5

Таксационная характеристика:

Тип леса Слпк Состав 8Е1С1Б+Лп Возраст, лет 80 Бонитет II  
Полнота 0.9 Запас на 1 га 380 Возобновление: -

Время и причина ослабления насаждения: Повреждение ели короедом-типографом (343),  
повреждение сосны большим сосновым лубоедом (338)

Тип очага: эпизодический, хронический (подчеркнуть)

Фаза развития очага: начальная, нарастание численности, собственно вспышка, кризиса (подчеркнуть)

Состояние насаждения, намечаемые мероприятия:

Насаждение с утраченной устойчивостью, требующее проведения выборочной санитарной рубки

Исполнитель работ по проведению лесопатологического обследования:

Инженер-лесопатолог отдела защиты леса и государственного лесопатологического мониторинга

Должность

Дата составления документа: 03.05.2017 года

Лобашов В. И.  
ФИО

  
Подпись

Телефон 8 (831) 428-94-27

## ВЕДОМОСТЬ ПЕРЕЧЕТА ДЕРЕВЬЕВ

Порода: *Ель*

Ступени толщины, см.	Распределение деревьев по категориям состояния, шт.															Всего деревьев по ступеням толщины			
	I	II	III	IV		V		VI			ветровал, бурелом			аварийные деревья			шт.	в т.ч. подлежат рубке, %	
				НЗ	З	НЗ	З	НЗ	З	О	НЗ	З	О	НЗ	З	О			
8																		7	100
12																		20	100
16	1																	33	97
20	2																	48	96
24																		35	100
28																		32	100
32																		23	100
36																		19	100
40																		11	100
44																		6	100
48																		-	-
52																		-	-
56																		-	-
Итого	шт.	3	-	-	-	-	-	-	-	-	-	-	-	-	-	-	-	234	-
	%	1	-	-	-	-	-	-	-	-	-	-	-	-	-	-	-	100	99

Порода: *Сосна*

Ступени толщины, см.	Распределение деревьев по категориям состояния, шт.															Всего деревьев по ступеням толщины			
	I	II	III	IV		V		VI			ветровал, бурелом			аварийные деревья			шт.	в т.ч. подлежат рубке, %	
				НЗ	З	НЗ	З	НЗ	З	О	НЗ	З	О	НЗ	З	О			
8																		-	-
12																		-	-
16																		-	-
20																		1	100
24																		-	-
28	2	1																3	-
32	3	1																6	33
36	2	1																6	50
40																		-	-
44																		1	100
48	2																	2	-
52	1																	1	-
56	1																	1	-
Итого	шт.	11	3	-	-	-	-	-	-	-	-	-	-	-	-	-	-	21	-
	%	52	16	-	-	-	-	-	-	-	-	-	-	-	-	-	-	100	32

Порода: *Берёза*

Ступени толщины, см.	Распределение деревьев по категориям состояния, шт.															Всего деревьев по ступеням толщины			
	I	II	III	IV		V		VI			ветровал, бурелом			аварийные деревья			шт.	в т.ч. подлежат рубке, %	
				НЗ	З	НЗ	З	НЗ	З	О	НЗ	З	О	НЗ	З	О			
8																		-	-
12																		-	-
16		2																2	-
20	2	1																3	-
24																		-	-
28	1																	1	-
32	3	1																4	-
36	2	1																3	-
40	2																	2	-
44	1																	1	-
48	1																	1	-
52																		-	-
56																		-	-
Итого	шт.	12	5	-	-	-	-	-	-	-	-	-	-	-	-	-	-	17	-
	%	73	27	0	0	0	0	0	0	0	0	0	0	0	0	0	0	100	-

Порода: *Лиственница*

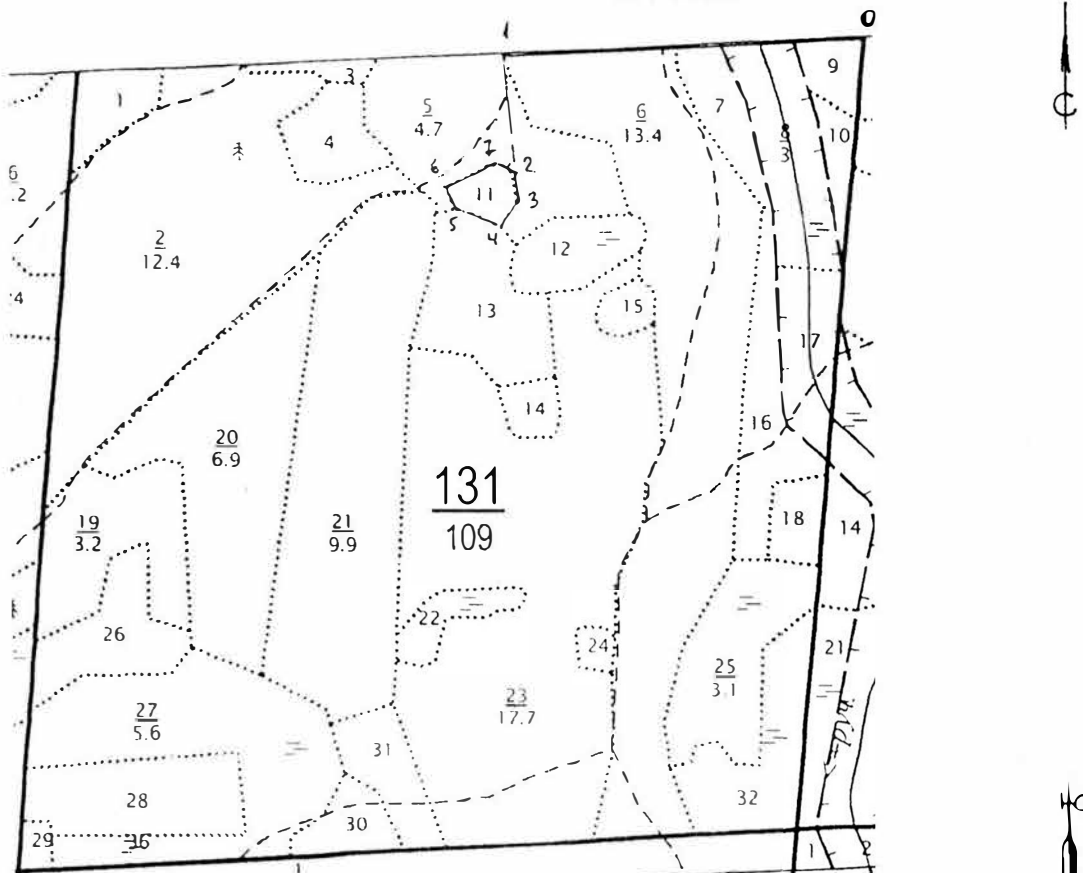
Ступени толщины, см.	Распределение деревьев по категориям состояния, шт.															Всего деревьев по ступеням толщины			
	I	II	III	IV		V		VI			ветровал, бурелом			аварийные деревья			шт.	в т.ч. подлежат рубке, %	
				НЗ	З	НЗ	З	НЗ	З	О	НЗ	З	О	НЗ	З	О			
8																		-	-
12																		-	-
16	5																	5	-
20	2																	2	-
24																		-	-
28																		-	-
32																		-	-
36																		-	-
40																		-	-
44																		-	-
48																		-	-
52																		-	-
56																		-	-
Итого	шт.	7	-	-	-	-	-	-	-	-	-	-	-	-	-	-	-	7	-
	%	100	0	0	0	0	0	0	0	0	0	0	0	0	0	0	0	100	-

Примечание: НЗ - незаселённое, З - заселённое, О - отработанное

## Абрис участка леса

в квартале 131, выдел 11 площадью 0,5 га  
Саконского участкового лесничества Мухтоловского районного лесничества,  
намеченного под выборочную санитарную рубку

М 1:10000



Условные обозначения:

3° месторасположение реласкопической площадки (пробной площади)

№ выдела	Ленты (круговой площадки) перечёта						
	№ ленты (площадки)	Географические координаты		длина, м	ширина, м	радиус, м	площадь, га
		Широта	Долгота				

Номера точек	Географические координаты		Румбы линий	Длина, м	Номера точек	Географические координаты		Румбы линий	Длина, м
	Широта	Долгота				Широта	Долгота		
0-1	55°24'52,7''	43°04'28,2''	ЮЗ:74	480	4-5	55°24'44,1''	43°04'01,0''	СЗ:81	65
1-2	55°24'51,4''	43°04'01,3''	ЮВ:19	150	5-6	55°24'44,6''	43°03'58,2''	СЗ:44	27
2-3	55°24'46,5''	43°04'02,6''	ЮВ:18	55	6-7	55°24'45,5''	43°03'57,6''	СВ:45	71
3-4	55°24'44,6''	43°04'02,6''	ЮЗ:20	36	7-2	55°24'46,5''	43°04'00,1''	СВ:75	29

Исполнители работ по проведению лесопатологического обследования:

Инженер-лесопатолог отдела защиты леса и ГЛПМ  
филиала ФБУ «Рослесозащита» -  
«ЦЗЛ Нижегородской области»

В. И. Лобанов

Дата составления документа 14.11.2017 г.

Телефон 8 (831) 428-94-27

Филиал ФБУ "Рослесозащита" - "ЦЗЛ Нижегородской области"

(организация, проводившая работу)

Департамент лесного хозяйства Нижегородской области

(уполномоченный орган субъекта Российской Федерации)

### Карточка лесопатологической таксации

Лесничество (лесопарк) Мухомоловское межрайонное

уч. лесничество Саконское

Географические координаты: С.Ш.: 55°29'23,7" В.Д.: 43°00'08,0"

Дата проведения: 03 мая 2017 года

Квартал 131

Выдел 11

Площадь выдела, га 0.5

Площадь лесопатологического выдела (повреждения, поражения), га 0.50

Состав 8Е1С1Б+Лп

Возраст, лет 80

Полнота исходная 0.90

Полнота фактическая 0.18

Бонитет II

ТЛ/ТУМ Слпк В2

Запас на I га 380

Причины ослабления насаждений (код) 343

Повреждение короёдом-типографом

338

Создание технологической сети, %     

Состав		Ярус	Класс Краффта	Возраст породы, лет	Количество учтенных деревьев, шт.	Распределение деревьев по категориям состояния, % от запаса												Доля повреждённых деревьев, %	Признаки повреждения насаждений (код)						Рекомендуемые санитарно-оздоровительные мероприятия								
						без признаков ослабления	ослабленные	сильно ослабленные	усыхающие	свежий сухой	старый сухой	свежий ветровал, снеговал	старый ветровал, снеговал	свежий бурелом, снеголом	старый бурелом, снеголом	аварийные деревья	признак 1		признак 2	признак 3	признак 4	признак 5	признак 6	вид	площадь, га	запас, м <sup>3</sup>							
Кoeffициент	порода	3	4	5	6	7	8	9	10	11	12	13	14	15	16	17	18	19	20	21	22	23	24	25	26	27	28	29	30	31	32	33	
7.6	Ель	1	2	80	234	-	1	-	-	-	99	-	-	-	-	-	99	614	99														143
1.5	Сосна	1	2		21	52	16	-	-	-	32	-	-	-	-	-	32	614	32														9
0.8	Берёза	1	2		17	73	27	-	-	-	-	-	-	-	-	-	-																-
0.1	Липа	1	2		7	100	-	-	-	-	-	-	-	-	-	-	-																-
10.0	Итого:				279	15	5	-	-	-	80	-	-	-	-	-	80													Итого:	152		

Исполнитель: Инженер-лесопатолог отдела защиты леса и ГЛПМ филиала ФБУ "Рослесозащита" - "ЦЗЛ Нижегородской области"

  
подл. №

В. И. Лобанов

2. **Инструментальное лесопатологическое обследование лесного участка в квартале 132, выдел 23**

2.1. На площади 7,6 га фактическая таксационная характеристика лесных насаждений соответствует (не соответствует) таксационному описанию (нужное подчеркнуть). Причины несоответствия: завышен общий запас насаждения

2.2. Ведомость лесных участков с выявленными несоответствиями таксационным описаниям приведена в приложении 1 к Акту

2.2. Состояние насаждений: **с нарушенной устойчивостью**

**с утраченной устойчивостью**

Причины повреждения:

Основная причина ослабления: повреждение ели короедом-типографом (*Ips typographyus* L.) (343)

Дополнительные причины ослабления: повреждение сосны большим сосновым лубоедом (*Tomicus (Blastophagus) piniperda* L.) (338), поражение осины ложным осиновым трутовиком (358)

Описание повреждений насаждений:

Основные признаки ослабления: ажурность кроны, изреженность кроны, усыхание ветвей в кроне, сломы стволов деревьев

Дополнительные признаки ослабления: следы заселения вторичных стволовых вредителей (маточные и личиночные ходы, брачные камеры, куколочные колыбельки), наличие плодовых тел трутовиков на стволах

Фактический отпад: текущий – 0 м<sup>3</sup>/га; общий – 116 м<sup>3</sup>/га.

В том числе:

заселено (отработано) стволовыми вредителями

Вид вредителя	Порода	Встречаемость, %		Степень заселения лесного насаждения (слабая, средняя, сильная)
		заселённых деревьев	отработанных деревьев	
Короед-типограф	Ель	-	92	-
Большой сосновый лубоед	Сосна	-	60	-

повреждено огнем

Порода	Вид пожара	Состояние корневых лап		Состояние корневой шейки		Подсушивание луба	
		% поврежденных огнём корней	% деревьев с данным повреждением	ожог корневой шейки по окружности (1/4; 2/4; 3/4; более 3/4)	% деревьев с данным повреждением	по окружности (1/4; 2/4; 3/4; более 3/4)	% деревьев с данным повреждением
-	-	-	-	-	-	-	-

заражено болезнями

Вид	Порода	Встречаемость (% заражённых деревьев)	Степень поражения лесного насаждения (слабая, средняя, сильная)
Ложный осиновый трутовик	Осина	31	Слабая



2.3. Выборке подлежит, % деревьев от общего запаса насаждения:

Категории санитарного состояния	Подлежит выборке по санитарному состоянию, %	Причины назначения
ослабленных	-	
сильно ослабленных	1	Поражение осины ложным осиновым трутовиком
усыхающих	-	
свежего сухостоя	-	
в т.ч. свежего ветровала	-	
свежего бурелома	-	
старого сухостоя	66	
в т.ч. старого ветровала	-	
старого бурелома	-	
аварийных деревьев	-	
Итого:	67	

2.4. Полнота лесного насаждения после уборки деревьев, подлежащих рубке, составит **0,17**;  
Критическая полнота для данной категории лесных насаждений **не лимитируется**

**ЗАКЛЮЧЕНИЕ**

С целью предотвращения негативных процессов или ущерба от их воздействия назначено:  
*Рекомендуется провести санитарно-оздоровительные мероприятия в виде выборочной санитарной рубки, т. к. критическая полнота, установленная для особо защитных участков леса, не лимитируется*

Технология рубок: *беспасечная*;

Запас деревьев, подлежащих рубке: по санитарному состоянию – **117 м<sup>3</sup>/га**;  
при создании технологической сети (0 %) - **0 м<sup>3</sup>/га**;

Участковое лесничество	Урочище (дача)	Квартал	Выдел	Площадь выдела, га	Вид мероприятия	Площадь мероприятия, га	Порода	Запас на выделе, подлежащий рубке, км.		Крайние сроки проведения
								Всего:	в т. ч. по санитарному состоянию	
Саконское		132	23	7,6	ВСП	7,6	Ель	768	768	2018 год
							Сосна	99	99	
							Осина	30	30	

Меры по обеспечению возобновления: -;

Мероприятия, необходимые для предупреждения заражения или повреждения смежных насаждений: *осуществляются в соответствии с Правилами санитарной безопасности от 20 мая 2017 года №607, а также в соответствии с Правилами осуществления мероприятий по предупреждению распространения вредных организмов от 12 сентября 2016 года №470*

Сведения для расчёта степени повреждения:

год образования старого сухостоя – 2013 гг.;

основная причина повреждения древесины: *вывал сухостойных деревьев ели, наличие ствольной гнили у деревьев осины, поражённых ложным осиновым трутовиком*

Дата проведения обследования: 03 мая 2017 года.

Исполнители работ по проведению лесопатологического обследования:

Инженер-лесопатолог I категории отдела защиты леса и ГЛПМ филиала ФБУ «Рослесозащита» -

«ЦЗЛ Нижегородской области»

Инженер отдела «Арзамасская ЛСС» филиала ФБУ «Рослесозащита» -

«ЦЗЛ Нижегородской области»



В. И. Лобашов



А. В. Лобашов

Ведомость перечёта деревьев, назначенных в рубку

ВРЕМЕННАЯ ПРОБНАЯ ПЛОЩАДЬ № 9

Субъект Российской Федерации Нижегородская область  
Лесничество (лесопарк) Мухомовское межрайонное Участковое лесничество Саконское

Квартал 132 Выдел 23 Площадь, га 7.6

Номср очага вредных организмов \_\_\_\_\_ Размер пробной площади, га -

Таксационная характеристика:

Тип леса Ед Состав 6Е1С2Б1Ос Возраст, лет 80 Бонитет II  
10Б; (20); 3 м; 2 тыс. шт/га  
Полнота 0.5 Запас на 1 га 175 Возобновление: (Благонадежный)

Время и причина ослабления насаждения: Повреждение ели короедом-типографом (343),

повреждение сосны большим сосновым лубоедом (338).

поражение осины ложным осиновым трутовиком (358)

Тип очага: эпизодический, хронический (подчеркнуть)

Фаза развития очага: начальная, нарастание численности, собственно вспышка, кризиса (подчеркнуть)

Состояние насаждения, намечаемые мероприятия :

Насаждение с утраченной устойчивостью, требующее проведения выборочной санитарной рубки

Исполнитель работ по проведению лесопатологического обследования:

Инженер-лесопатолог отдела защиты леса и государственного лесопатологического мониторинга

Должность

Дата составления документа: 03.05.2017 года

Лобашов В. И.  
ФИО

  
Подпись

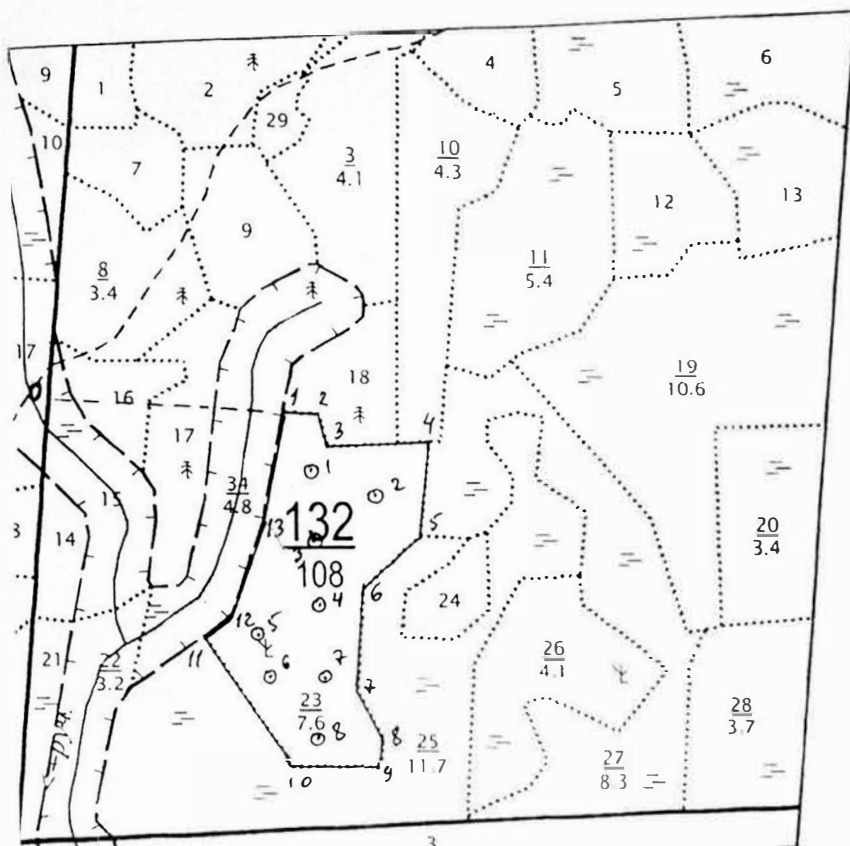
Телефон 8 (831) 428-94-27



## Абрис участка леса

в квартале 132, выдел 23 площадью 7,6 га  
Саконского участкового лесничества Мухтоловского районного лесничества,  
намеченного под выборочную санитарную рубку

М 1:10000



Условные обозначения:

☉ - месторасположение реласкопической площадки (пробной площади)

№ выдела	Ленты (круговой площадки) перечёта						
	№ ленты (площадки)	Географические координаты		длина, м	ширина, м	радиус, м	площадь, га
		Широта	Долгота				
23	1	55°24'34,1''	43°04'45,8''				
23	2	55°24'33,2''	43°04'50,1''				
23	3	55°24'30,6''	43°04'46,1''				
23	4	55°24'27,9''	43°04'46,1''				
23	5	55°24'26,7''	43°04'41,2''				
23	6	55°24'24,8''	43°04'42,4''				
23	7	55°24'23,9''	43°04'45,8''				
23	8	55°24'22,3''	43°04'45,5''				

Номера точек	Географические координаты		Румбы линий	Длина, м	Номера точек	Географические координаты		Румбы линий	Длина, м
	Широта	Долгота				Широта	Долгота		
0-1	55°24'37,6''	43°04'26,7''	СВ:83	310	7-8	55°24'25,3''	43°04'47,7''	ЮВ:41	65
1-2	55°24'36,9''	43°04'44,0''	СВ:83	45	8-9	55°24'22,5''	43°04'49,2''	ЮВ:5	34
2-3	55°24'36,7''	43°04'46,4''	ЮВ:31	50	9-10	55°24'21,4''	43°04'48,9''	ЮЗ:77	108,3
3-4	55°24'35,5''	43°04'47,4''	СВ:75	130	10-11	55°24'21,6''	43°04'42,7''	СЗ:47	204
4-5	55°24'35,6''	43°04'53,5''	ЮВ:7	120	11-12	55°24'27,2''	43°04'38,1''	СВ:38	45
5-6	55°24'31,8''	43°04'53,2''	ЮЗ:33	110	12-13	55°24'29,0''	43°04'40,9''	СВ:4	130
6-7	55°24'28,5''	43°04'49,5''	ЮВ:9	135	13-1	55°24'32,3''	43°04'43,0''	С:0	150

Исполнители работ по проведению лесопатологического обследования:

Инженер-лесопатолог отдела защиты леса и ГЛПМ  
филиала ФБУ «Рослесозащита» -  
«ЦЗЛ Нижегородской области»



В. И. Лобашов

Дата составления документа 14.11.2017 г.

Телефон 8 (831) 428-94-27

Филиал ФБУ "Рослесозащита" - "ЦЗЛ Нижегородской области"

(организация, проводившая работу)

Департамент лесного хозяйства Нижегородской области

(уполномоченный орган субъекта Российской Федерации)

### Карточка лесопатологической таксации

Лесничество (лесопарк) Мухомоловское межрайонное уч. лесничество Саконское Географические координаты: С.Ш.: 55°29'23,7" В.Д.: 43°00'08,0" Дата проведения: 03 мая 2017 года

Квартал 132 Выдел 23 Площадь выдела, га 7.6 Площадь лесопатологического выдела (повреждения, поражения), га 7.60

Состав 6Е1С2Б1Ос Возраст, лет 80 Полнота исходная 0.50 Полнота фактическая 0.17 Бонитет II ТЛТУМ Ед В4 Запас на 1 га 175

Причины ослабления насаждений (код) 343 Повреждение короедом-типографом 338 358 Создание технологической сети, %     

Коэффициент	порода	Ярус	Класс Крафта	Возраст породы, лет	Количество учетных деревьев, шт.	Распределение деревьев по категориям состояния, % от запаса											Доля поврежденных деревьев, %	Признаки повреждения насаждений (код)						Рекомендуемые санитарно-оздоровительные мероприятия									
						без признаков ослабления	ослабленные	сильно ослабленные	усыхающие	свежий сухой	старый сухой	свежий ветровал, снеговал	старый ветровал, снеговал	свежий бурелом, снеголом	старый бурелом, снеголом	аварийные деревья		признак 1	признак 2	признак 3	признак 4	признак 5	признак 6	код	площадь, га	запас, м <sup>3</sup>							
																											% деревьев с наличием признака от числа стволов	% деревьев с наличием признака от числа стволов	% деревьев с наличием признака от числа стволов	% деревьев с наличием признака от числа стволов	% деревьев с наличием признака от числа стволов	% деревьев с наличием признака от числа стволов	
1	2	3	4	5	6	7	8	9	10	11	12	13	14	15	16	17	18	19	20	21	22	23	24	25	26	27	28	29	30	31	32	33	
6.3	Ель	1	2	80	111	3	5	-	-	-	92	-	-	-	-	-	92	614	92														768
1.2	Сосна	1	2		20	25	15	-	-	-	60	-	-	-	-	-	60	614	60														99
1.8	Берёза	1	2		26	80	20	-	-	-	-	-	-	-	-	-	-																
0.7	Осина	1	2		10	49	20	21	-	-	10	-	-	-	-	-	31	801	31	832	31												30
10.0	Итого:				167	23	10	1	-	-	66	-	-	-	-	-	67												Итого:	897			

Исполнитель: Инженер-лесопатолог отдела защиты леса и ГЛПМ филиала ФБУ "Рослесозащита" - "ЦЗЛ Нижегородской области"

  
подпись

В. И. Лобашов