

УТВЕРЖДАЮ
Руководитель Дальнеконстантиновского
районного лесничества Нижегородской области

В. Б. Басов

Дата "15" января 2018 года

АКТ

лесопатологического обследования № 190 от "15" января 2018 года
лесных насаждений в Дальнеконстантиновском районном лесничестве
Нижегородской области

Способ лесопатологического обследования: 1. Визуальный

-

2. Инструментальный

v

Место проведения

Участковое лесничество	Урочище (дача)	Квартал (кварталы)	Выдел (выделы)	Площадь га
Суроватихинское		58	5	7,1
Суроватихинское		59	2	3,1
Суроватихинское		61	11	3,9
Суроватихинское		61	14	6,7
Суроватихинское		72	37	2,4
Суроватихинское		116	31	2,8
Суроватихинское		116	40	3,8
Суроватихинское		116	41	5,5
Суроватихинское		161	25	4,4
Итого по участковому лесничеству:				39,7

Лесопатологическое обследование проведено на общей площади 39,7 га

2. **Инструментальное лесопатологическое обследование лесного участка в квартале 58, выдел 5**

2.1. На площади 7,1 га фактическая таксационная характеристика лесных насаждений соответствует (не соответствует) таксационному описанию (нужное подчеркнуть). Причины несоответствия: _____

Ведомость лесных участков с выявленными несоответствиями таксационным описаниям приведена в приложении 1 к Акту

2.2. Состояние насаждений: **с нарушенной устойчивостью**

√

с утраченной устойчивостью

-

Причины повреждения:

Основная причина ослабления: стволовые вредители (300);

Дополнительные причины ослабления: настоящий трутовик (*Fomes fomentarius*)(355).

Описание повреждений насаждений:

Основные признаки ослабления: усыхание и ажурность кроны, дехромация, суховершинность;

Дополнительные признаки ослабления: следы заселения стволовых вредителей (входные и вылетные отверстия), наличие плодовых тел на стволе.

Фактический отпад: текущий – 25 м³/га; общий – 34 м³/га.

В том числе:

заселено (отработано) стволовыми вредителями

Вид вредителя	Порода	Встречаемость, %		Степень заселения лесного насаждения (слабая, средняя, сильная)
		заселённых деревьев	отработанных деревьев	
	С	8	3	слабая

повреждено огнем

Порода	Вид пожара	Состояние корневых лап		Состояние корневой шейки		Подсушивание луба	
		% поврежденных огнём корней	% деревьев с данным повреждением	ожог корневой шейки по окружности (1/4; 2/4; 3/4; более 3/4)	% деревьев с данным повреждением	по окружности (1/4; 2/4; 3/4; более 3/4)	% деревьев с данным повреждением
-	-	-	-	-	-	-	-

заражено болезнями

Вид	Порода	Встречаемость (% заражённых деревьев)	Степень поражения лесного насаждения (слабая, средняя, сильная)
Настоящий трутовик	Береза	1	слабая

2.3. Выборке подлежит % деревьев от общего запаса насаждения:

Категории санитарного состояния	Подлежит выборке по санитарному состоянию, %	Причины назначения
ослабленных		
сильно ослабленных		
усыхающих	8	Хвойная порода
свежего сухостоя	1	
в т.ч. свежего ветровала		
свежего бурелома		
старого сухостоя	3	
в т.ч. старого ветровала		
старого бурелома		
аварийных деревьев		
Итого:	12	

2.4. Полнота лесного насаждения после уборки деревьев, подлежащих рубке, составит **0,62**;
Критическая полнота для данной категории лесных насаждений *не лимитируется*.

ЗАКЛЮЧЕНИЕ

С целью предотвращения негативных процессов или ущерба от их воздействия назначено:
рекомендуется произвести санитарно-оздоровительные мероприятия в виде выборочной санитарной рубки

Технология рубок: *среднепосечная*;

Запас деревьев, подлежащих рубке: по санитарному состоянию – **34 м³/га**;

при создании технологической сети (10%) - **28 м³/га**;

Участковое лесничество	Урочище (дача)	Квартал	Выдел	Площадь выдела, га	Вид мероприятия	Площадь мероприятия, га	Порода	Запас на выделе, подлежащий рубке, км.	Крайние сроки проведения
								Всего:	
Суроватихинское		58	5	7,1	ВСП	7,1	Сосна	369	2018-20 гг.
							Береза	50	

Меры по обеспечению возобновления:

Мероприятия, необходимые для предупреждения заражения или повреждения смежных насаждений: *осуществляются в соответствии с Правилами санитарной безопасности от 20 мая 2017 года №607, а также в соответствии с Правилами осуществления мероприятий по предупреждению распространения вредных организмов от 12 сентября 2016 года №470*

Сведения для расчёта степени повреждения:

год образования старого сухостоя – 2015 г.;

основная причина повреждения древесины: повреждение стволовыми вредителями;

Дата проведения обследования: 17 июля 2017 г.

Исполнители работ по проведению лесопатологического обследования:

Инженер-лесопатолог I категории отдела защиты леса и ГЛПМ филиала ФБУ «Рослесозащита» - «ЦЗЛ Нижегородской области»

А. Н. Чистов

Инженер-лесопатолог I категории отдела защиты леса и ГЛПМ филиала ФБУ «Рослесозащита» - «ЦЗЛ Нижегородской области»

А. В. Грачёв

Ведомость перечёта деревьев, назначенных в рубку

ВРЕМЕННАЯ ПРОБНАЯ ПЛОЩАДЬ № 1

Субъект Российской Федерации Нижегородская область
Лесничество (лесопарк) Дальнеконстантиновское районное Участковое лесничество Суроватихинское
Квартал 58 Выдел 5 Площадь, га 7,1 Площадь лесопатологического выдела, га 7,10
Номер очага вредных организмов _____ Размер пробной площади, га - Количество реласкопических площадок, шт. 5
Таксационная характеристика:
Тип леса Слпк В2 Состав 8С2Б Возраст, лет 52 Бонитет I Полнота 0,80
Запас на 1 га 280 в.т.ч. захламлённость (сухой, валеж) 11 Возобновление: _____
Время и причина ослабления насаждения: Стволовые вредители (300), Настоящий трутовик (355)

Тип очага: эпизодический, хронический (подчеркнуть)

Фаза развития очага: начальная, нарастание численности, собственно вспышка, кризиса (подчеркнуть)

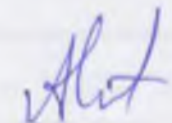
Состояние насаждения, намечаемые мероприятия :

Насаждение с нарушенной устойчивостью, требующее проведение выборочной санитарной рубки

Исполнитель работ по проведению лесопатологического обследования:

Инженер-лесопатолог отдела защиты леса и государственного лесопатологического мониторинга
Должность

Чистов А. Н.
ФИО

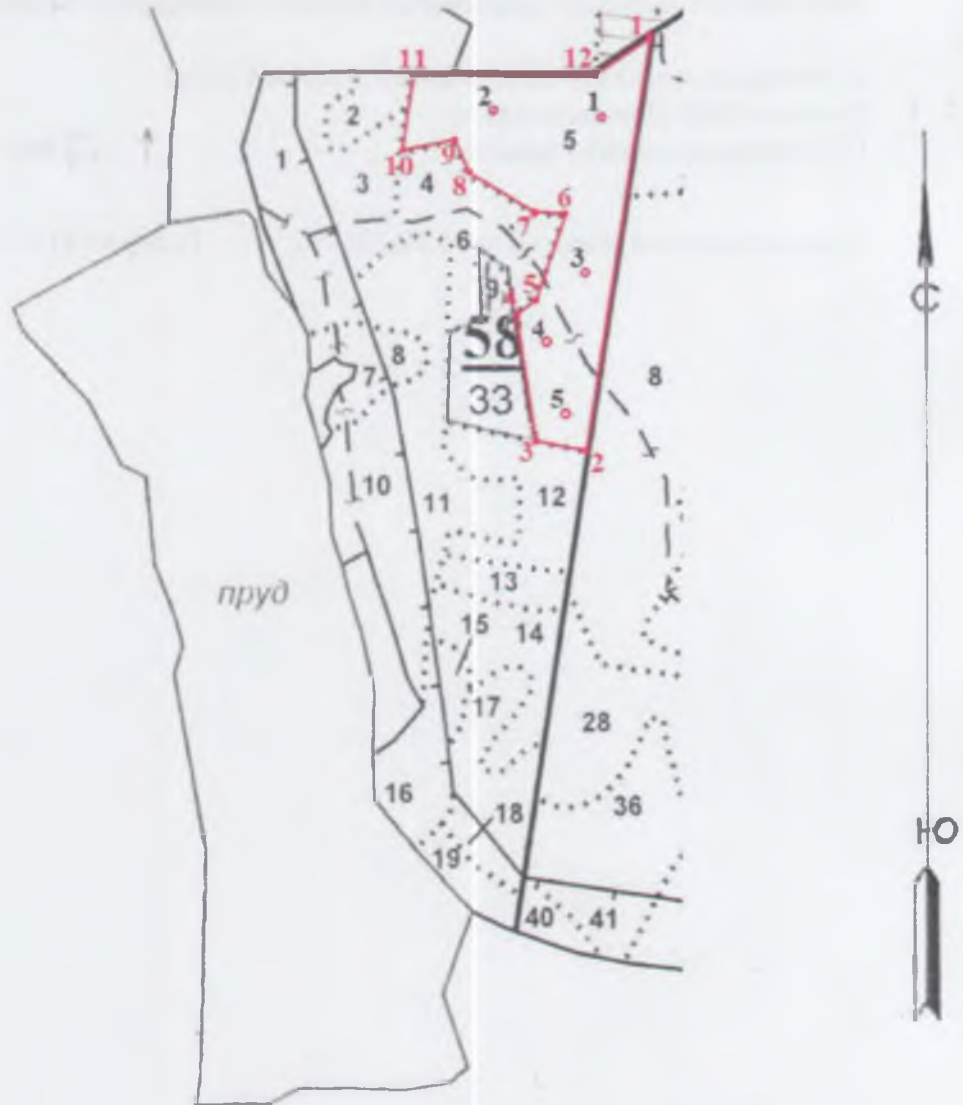

Подпись

Дата составления документа: 17.08.2017 года

Телефон: 8 (831) 428-94-27

Абрис участка леса

в квартале 58, выдел 5 площадью 7,1 га
Суроватихинского участкового лесничества Дальнеконстантиновского
(меж) районного лесничества, намеченного под выборочную санитарную рубку
М 1:10000



Условные обозначения:

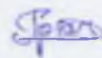
3 - месторасположение реласкопической площадки (пробной площади)

№ выдела	Ленты (круговой площадки) перечёта						
	№ ленты (площадки)	Географические координаты		длина, м	ширина, м	радиус, м	площадь, га
		Широта	Долгота				
5	1	55°46'10,5''	43°47'32,3''				
5	2	55°46'10,3''	43°47'23,8''				
5	3	55°46'3''	43°47'30,4''				
5	4	55°46'0,5''	43°47'27,4''				
5	5	55°45'57,4''	43°47'29,8''				

Номер ра точек	Географические координаты		Румбы линий	Длина, м	Номера точек	Географические координаты		Румбы линий	Длина, м
	Широта	Долгота				Широта	Долгота		
1-2	55°46'13''	43°47'35,5''	ЮВ:4	537,6	7-8	55°46'5,7''	43°47'26,9''	СЗ:70	97,1
2-3	55°45'55,8''	43°47'30,9''	ЮЗ:87	62,9	8-9	55°46'7,4''	43°47'22,1''	СЗ:31	41,2
3-4	55°45'56,3''	43°47'27,4''	СЗ:25	162,9	9-10	55°46'8,5''	43°47'21,2''	ЮЗ:59	76
4-5	55°46'1,2''	43°47'25,8''	СВ:44	40,8	10-11	55°46'8''	43°47'17,2''	СЗ:2	108,7
5-6	55°46'2,4''	43°47'27,4''	СВ:6	113,6	11-12	55°46'11,3''	43°47'17,8''	СВ:77	223,3
6-7	55°46'5,9''	43°47'29,4''	ЮЗ:80	51,8	12-1	55°46'11,7''	43°47'31,7''	СВ:42	95,5

Исполнители работ по проведению лесопатологического обследования:

Инженер-лесопатолог отдела защиты леса и ГЛПМ
филиала ФБУ «Рослесозащита» -
ЦЗЛ Нижегородской области



А. В. Грачёв

Дата составления документа 11.10.2017 г.

Телефон 8 (831) 428-94-27

2. **Инструментальное лесопатологическое обследование лесного участка в квартале 59, выдел 2**

2.1. На площади 3,1 га фактическая таксационная характеристика лесных насаждений соответствует (не соответствует) таксационному описанию (нужное подчеркнуть). Причины несоответствия: _____

Ведомость лесных участков с выявленными несоответствиями таксационным описаниям приведена в приложении 1 к Акту

2.2. Состояние насаждений: **с нарушенной устойчивостью**



с утраченной устойчивостью



Причины повреждения:

Основная причина ослабления: стволовые вредители (300);

Дополнительные причины ослабления: настоящий трутовик (*Fomes fomentarius*)(355).

Описание повреждений насаждений:

Основные признаки ослабления: усыхание и ажурность кроны, дехромация, суховершинность;

Дополнительные признаки ослабления: следы заселения стволовых вредителей (входные и вылетные отверстия), наличие плодовых тел на стволе.

Фактический отпад: текущий – 28 м³/га; общий – 45 м³/га.

В том числе:

заселено (отработано) стволовыми вредителями

Вид вредителя	Порода	Встречаемость, %		Степень заселения лесного насаждения (слабая, средняя, сильная)
		заселённых деревьев	отработанных деревьев	
	С	8	3	слабая

повреждено огнем

Порода	Вид пожара	Состояние корневых лап		Состояние корневой шейки		Подсушивание луба	
		% поврежденных огнём корней	% деревьев с данным повреждением	ожог корневой шейки по окружности (1/4; 2/4; 3/4; более 3/4)	% деревьев с данным повреждением	по окружности (1/4; 2/4, 3/4, более 3/4)	% деревьев с данным повреждением
-	-	-	-	-	-	-	-

заражено болезнями

Вид	Порода	Встречаемость (% заражённых деревьев)	Степень поражения лесного насаждения (слабая, средняя, сильная)
Настоящий трутовик	Береза	4	слабая

2.3. Выборке подлежит % деревьев от общего запаса насаждения:

Категории санитарного состояния	Подлежит выборке по санитарному состоянию, %	Причины назначения
ослабленных		
сильно ослабленных		
усыхающих	7	Хвойная порода
свежего сухостоя	3	
в т.ч. свежего ветровала		
свежего бурелома		
старого сухостоя	6	
в т.ч. старого ветровала		
старого бурелома		
аварийных деревьев		
Итого:	16	

2.4. Полнота лесного насаждения после уборки деревьев, подлежащих рубке, составит **0,59**; Критическая полнота для данной категории лесных насаждений *не лимитируется*.

ЗАКЛЮЧЕНИЕ

С целью предотвращения негативных процессов или ущерба от их воздействия назначено: *рекомендуется произвести санитарно-оздоровительные мероприятия в виде выборочной санитарной рубки*

Технология рубок: *беспасечная*;

Запас деревьев, подлежащих рубке: по санитарному состоянию – **45 м³/га**;

при создании технологической сети (10%) - **28 м³/га**;

Участковое лесничество	Урочище (дача)	Квартал	Выдел	Площадь выдела, га	Вид мероприятия	Площадь мероприятия, га	Порода	Запас на выделе, подлежащий рубке, км.	Крайние сроки проведения
								Всего:	
Суроватихинское		59	2	3,1	ВСР	3,1	Сосна	146	2018-20 гг.
							Береза	62	

Меры по обеспечению возобновления:

Мероприятия, необходимые для предупреждения заражения или повреждения смежных насаждений: *осуществляются в соответствии с Правилами санитарной безопасности от 20 мая 2017 года №607, а также в соответствии с Правилами осуществления мероприятий по предупреждению распространения вредных организмов от 12 сентября 2016 года №470*

Сведения для расчёта степени повреждения:

год образования старого сухостоя – 2015 г.;

основная причина повреждения древесины: повреждение стволовыми вредителями;

Дата проведения обследования: 17 июля 2017 г.

Исполнители работ по проведению лесопатологического обследования:

Инженер-лесопатолог I категории отдела защиты леса и ГЛПМ филиала ФБУ «Рослесозащита» - «ЦЗЛ Нижегородской области»

А. Н. Чистов

Инженер-лесопатолог I категории отдела защиты леса и ГЛПМ филиала ФБУ «Рослесозащита» - «ЦЗЛ Нижегородской области»

А. В. Грачёв

Ведомость перече́та деревьев, назначенных в рубку

ВРЕМЕННАЯ ПРОБНАЯ ПЛОЩАДЬ № 2

Субъект Российской Федерации Нижегородская область
Лесничество (лесопарк) Дальнеконстантиновское районное Участковое лесничество Суроватихинское
Квартал 59 Выдел 2 Площадь, га 3,1 Площадь лесопатологического выдела, га 3,10
Номер очага вредных организмов _____ Размер пробной площади, га - Количество реласкопических площадок, шт. 5
Таксационная характеристика:
Тип леса Стр В2 Состав 7С3Б Возраст, лет 54 Бонитет I Полнота 0,80
Запас на 1 га 280 в.т.ч. захламли́нность (сухостой, валеж) 25 Возобновление: _____
Время и причина ослабления насаждения: Стволовые вредители (300), Настоящий трутовик (355)

Тип очага: эпизодический, хронический (подчеркнуть)

Фаза развития очага: начальная, нарастание численности, собственно вспышка, кризиса (подчеркнуть)

Состояние насаждения, намечаемые мероприятия :

Насаждение с нарушенной устойчивостью, требующее проведение выборочной санитарной рубки

Исполнитель работ по проведению лесопатологического обследования:

Инженер-лесопатолог отдела защиты леса и государственного лесопатологического мониторинга

Должность

Чистов А. Н.

ФИО


Подпись

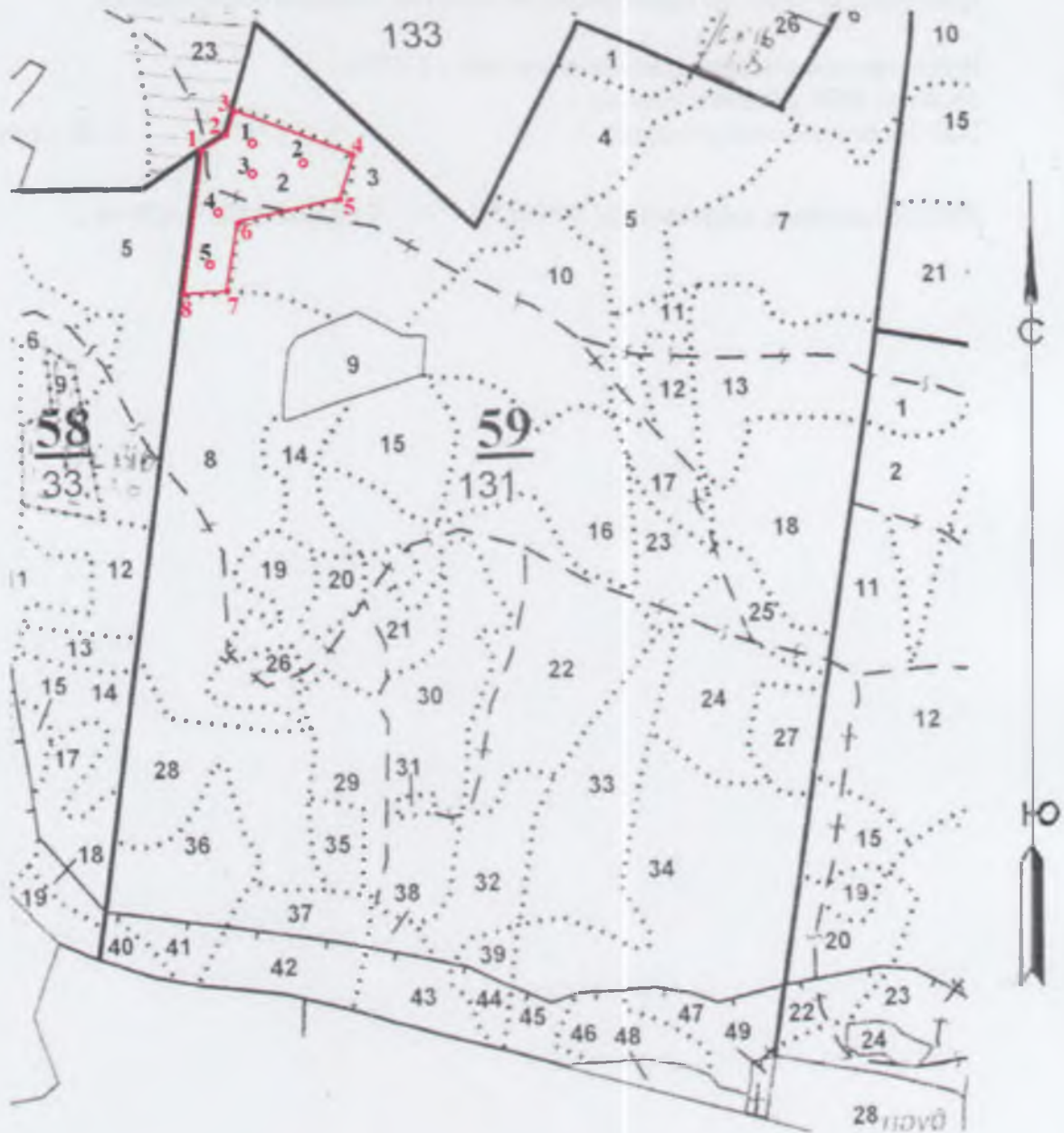
Дата составления документа: 17.08.2017 года

Телефон: 8 (831) 428-94-27

Абрис участка леса

в квартале 59, выдел 2 площадью 3,1 га

Суроватихинского участкового лесничества Дальнеконстантиновского
(меж) районного лесничества, намеченного под выборочную санитарную рубку
М 1:10000



Условные обозначения:

3• месторасположение реласкопической площадки (пробной площади)

№ выдела	№ ленты (площадки)	Ленты (круговой площадки) перечёта					
		Географические координаты		длина, м	ширина, м	радиус, м	площадь, га
		Широта	Долгота				
2	1	55°46'14''	43°47'40,6''				
2	2	55°46'13,2''	43°47'45''				
2	3	55°46'12,4''	43°47'39,4''				
2	4	55°46'10,2''	43°47'36,9''				
2	5	55°46'8''	43°47'36,3''				

Номер ра точек	Географические координаты		Румбы линий	Длина м	Номера точек	Географические координаты		Румбы линий	Длина м
	Широта	Долгота				Широта	Долгота		
1-2	55°46'13,4''	43°47'36''	СВ:46	44,7	5-6	55°46'11,3''	43°47'47,4''	ЮЗ:63	160,5
2-3	55°46'14,3''	43°47'38,3''	СЗ:0	40,3	6-7	55°46'10''	43°47'38,8''	ЮВ:2	98,2
3-4	55°46'15,4''	43°47'38,9''	ЮВ:80	184,4	7-8	55°46'6,9''	43°47'38''	ЮЗ:72	63,5
4-5	55°46'13,1''	43°47'48,4''	ЮВ:5	56,8	8-1	55°46'6,6''	43°47'34,5''	СЗ:5	207,3

Исполнители работ по проведению лесопатологического обследования:

Инженер-лесопатолог отдела защиты леса и ГЛПМ
филиала ФБУ «Рослесозащита» -
ЦЗЛ Нижегородской области

Грач

А. В. Грачёв

Дата составления документа 11.10.2017 г.

Телефон 8 (831) 428-94-27

2. **Инструментальное лесопатологическое обследование лесного участка в квартале 61, выдел 11**

2.1. На площади 3,9 га фактическая таксационная характеристика лесных насаждений соответствует (не соответствует) таксационному описанию (нужное подчеркнуть). Причины несоответствия: _____

Ведомость лесных участков с выявленными несоответствиями таксационным описаниям приведена в приложении 1 к Акту

2.2. Состояние насаждений: **с нарушенной устойчивостью**

V

с утраченной устойчивостью

-

Причины повреждения:

Основная причина ослабления: стволовые вредители (300);

Дополнительные причины ослабления: воздействия шквалистых и ураганных ветров, повлекших слом стволов в текущем году (881).

Описание повреждений насаждений:

Основные признаки ослабления: усыхание и ажурность кроны, дехромация, суховершинность;

Дополнительные признаки ослабления: следы заселения стволовых вредителей (входные и вылетные отверстия), вывал корней.

Фактический отпад: текущий – 26 м³/га; общий – 31 м³/га.

В том числе:

заселено (отработано) стволовыми вредителями

Вид вредителя	Порода	Встречаемость, %		Степень заселения лесного насаждения (слабая, средняя, сильная)
		заселённых деревьев	отработанных деревьев	
	С	5	7	слабая

повреждено огнем

Порода	Вид пожара	Состояние корневых лап		Состояние корневой шейки		Подсушивание луба	
		% поврежденных огнём корней	% деревьев с данным повреждением	ожог корневой шейки по окружности (1/4; 2/4; 3/4; более 3/4)	% деревьев с данным повреждением	по окружности (1/4; 2/4; 3/4; более 3/4)	% деревьев с данным повреждением
-	-	-	-	-	-	-	-

заражено болезнями

Вид	Порода	Встречаемость (% заражённых деревьев)	Степень поражения лесного насаждения (слабая, средняя, сильная)

2.3. Выборке подлежит % деревьев от общего запаса насаждения:

Категории санитарного состояния	Подлежит выборке по санитарному состоянию, %	Причины назначения
ослабленных		
сильно ослабленных		
усыхающих	4	Хвойная порода
свежего сухостоя	6	
в т.ч. свежего ветровала	6	
свежего бурелома		
старого сухостоя	2	
в т.ч. старого ветровала		
старого бурелома		
аварийных деревьев		
Итого:	12	

2.4. Полнота лесного насаждения после уборки деревьев, подлежащих рубке, составит **0,53**; Критическая полнота для данной категории лесных насаждений *не лимитируется*.

ЗАКЛЮЧЕНИЕ

С целью предотвращения негативных процессов или ущерба от их воздействия назначено: *рекомендуется произвести санитарно-оздоровительные мероприятия в виде выборочной санитарной рубки*

Технология рубок: *беспасечная*;

Запас деревьев, подлежащих рубке: по санитарному состоянию – **31 м³/га**;
при создании технологической сети (%) - **м³/га**;

Участковое лесничество	Урочище (дача)	Квартал	Выдел	Площадь выдела, га	Вид мероприятия	Площадь мероприятия, га	Порода	Запас на выделе, подлежащий рубке, км.	Крайние сроки проведения
								Всего:	
Суроватихинское		61	11	3,9	ВСР	3,9	Сосна	94	2018-20 гг.
							Береза	27	

Меры по обеспечению возобновления:

Мероприятия, необходимые для предупреждения заражения или повреждения смежных насаждений: *осуществляются в соответствии с Правилами санитарной безопасности от 20 мая 2017 года №607, а также в соответствии с Правилами осуществления мероприятий по предупреждению распространения вредных организмов от 12 сентября 2016 года №470*

Сведения для расчёта степени повреждения:

год образования старого сухостоя – 2015 г.;

основная причина повреждения древесины: повреждение стволовыми вредителями, вывал стволов;

Дата проведения обследования: 17 июля 2017 г.

Исполнители работ по проведению лесопатологического обследования:

Инженер-лесопатолог I категории отдела защиты леса и ГЛПМ филиала ФБУ «Рослесозащита» - «ЦЗЛ Нижегородской области»

А. Н. Чистов

Инженер-лесопатолог I категории отдела защиты леса и ГЛПМ филиала ФБУ «Рослесозащита» - «ЦЗЛ Нижегородской области»

А. В. Грачёв

Ведомость перечёта деревьев, назначенных в рубку

ВРЕМЕННАЯ ПРОБНАЯ ПЛОЩАДЬ № 3

Субъект Российской Федерации Нижегородская область

Лесничество (лесопарк) Дальнеконстантиновское районное

Участковое лесничество Суроватихинское

Квартал 61 Выдел 11 Площадь, га 3,9

Площадь лесопатологического выдела, га 3,90

Номер очага вредных организмов _____

Размер пробной площади, га -

Количество реласкопических площадок, шт. 3

Таксационная характеристика:

Тип леса Слп С2 Состав 8С2Б

Возраст, лет 85 Бонитет I Полнота 0,60

Запас на 1 га 260 в.т.ч. захламлённость (сухостой, валеж) 21

Возобновление: _____

Время и причина ослабления насаждения: Стволовые вредители (300), Настоящий трутовик (355)

Воздействия иквалистных и ураганных ветров, повлекших слом стволов в текущем году (881)

Тип очага: эпизодический, хронический (подчеркнуть)

Фаза развития очага: начальная, нарастание численности, собственно вспышка, кризиса (подчеркнуть)

Состояние насаждения, намечаемые мероприятия :

Насаждение с нарушенной устойчивостью, требующее проведение выборочной санитарной рубки

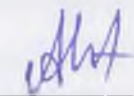
Исполнитель работ по проведению лесопатологического обследования:

Инженер-лесопатолог отдела защиты леса и государственного лесопатологического мониторинга

Должность

Чистов А. Н.

ФИО



Подпись

Дата составления документа: 17.08.2017 года

Телефон: 8 (831) 428-94-27

Ведомость перечёта деревьев на реласкопических площадках к временной пробной площади № 3

Лесничество (лесопарк) Дальнеконстантиновское районное

уч. лесничество Суроватихинское

Дата проведения: 17.08.2017 года

Квартал 61

Выдел 11

Площадь выдела, га 3,9

Площадь лесопатологического выдела (повреждения, поражения), га 3,9

№ реласкопической площадки	Сосна										Берёза												
	без признаков ослабления	ослабленные	сильно ослабленные	усыхающие	свежий сухой	старый сухой	свежий ветровал, снеговал	старый ветровал, снеговал	свежий бурелом, снеголом	старый бурелом, снеголом	аварийные деревья	без признаков ослабления	ослабленные	сильно ослабленные	усыхающие	свежий сухой	старый сухой	свежий ветровал, снеговал	старый ветровал, снеговал	свежий бурелом, снеголом	старый бурелом, снеголом	аварийные деревья	
1		16		1							6												
2	8	7		1		1					5												
3	9	9		1		1					4												
4																							
5																							
6																							
7																							
8																							
9																							
10																							
№ реласкопической площадки	без признаков ослабления	ослабленные	сильно ослабленные	усыхающие	свежий сухой	старый сухой	свежий ветровал, снеговал	старый ветровал, снеговал	свежий бурелом, снеголом	старый бурелом, снеголом	аварийные деревья	без признаков ослабления	ослабленные	сильно ослабленные	усыхающие	свежий сухой	старый сухой	свежий ветровал, снеговал	старый ветровал, снеговал	свежий бурелом, снеголом	старый бурелом, снеголом	аварийные деревья	
1																							
2																							
3																							
4																							
5																							
6																							
7																							
8																							
9																							
10																							

Исполнитель Инженер-лесопатолог отдела защиты леса и ГИИМ филиала ФБУ "Рослесозащита" - ЦЛ Нижегородской области

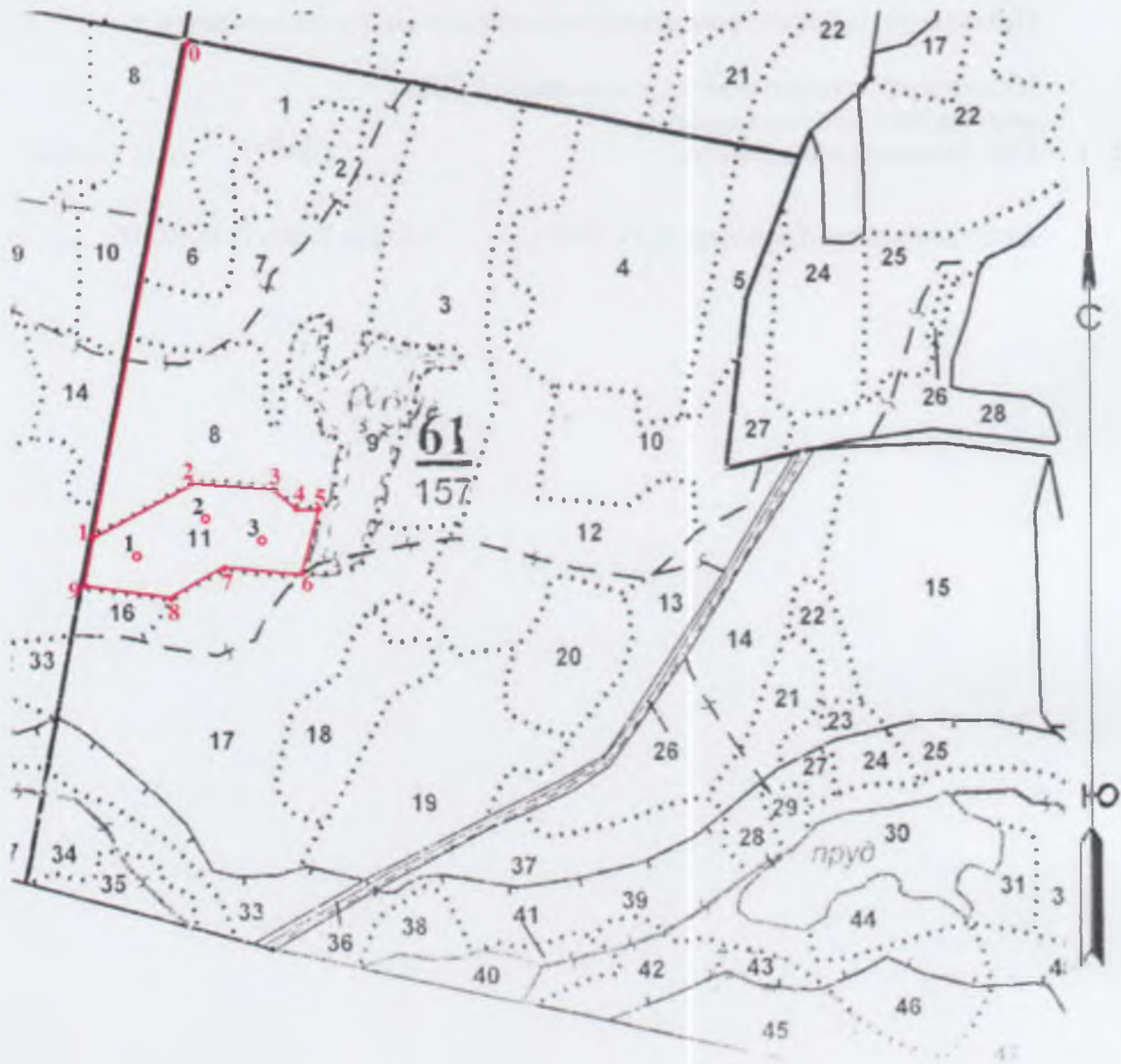
А. П. Чистов

ПОДПИСЬ

А. П. Чистов

Абрис участка леса

в квартале 61, выдел 11 площадью 3,9 га
Суроватихинского участкового лесничества Дальнеконстантиновского
(меж) районного лесничества, намеченного под выборочную санитарную рубку
М 1:10000



Условные обозначения:

3• месторасположение реласкопической площадки (пробной площади)

№ выдела	Ленты (круговой площадки) перечёта						
	№ ленты (площадки)	Географические координаты		длина, м	ширина, м	радиус, м	площадь, га
		Широта	Долгота				
11	1	55°45'34,8''	43°49'23,5''				
11	2	55°45'36,9''	43°49'29,9''				
11	3	55°45'35,6''	43°49'34,4''				

Номер ра точек	Географические координаты		Румбы линий	Длина, м	Номера точек	Географические координаты		Румбы линий	Длина, м
	Широта	Долгота				Широта	Долгота		
0-1	55°45'58,5''	43°49'27,6''	ЮВ:3	715	5-6	55°45'37,3''	43°49'38,5''	ЮВ:0	102
1-2	55°45'35,9''	43°49'20,4''	СВ:51	172,1	6-7	55°45'34,2''	43°49'37,3''	ЮЗ:83	108,4
2-3	55°45'38,3''	43°49'29,6''	СВ:83	107,6	7-8	55°45'34,2''	43°49'31,1''	ЮЗ:48	95,7
3-4	55°45'38''	43°49'34,8''	ЮВ:64	37,2	8-9	55°45'32,8''	43°49'26,8''	ЮЗ:86	130,2
4-5	55°45'37,3''	43°49'36,7''	СВ:81	33,2	9-1	55°45'33,2''	43°49'19,8''	СВ:0	77,5

Исполнители работ по проведению лесопатологического обследования:

Инженер-лесопатолог отдела защиты леса и ГЛПМ
филиала ФБУ «Рослесозащита» -
ЦЗЛ Нижегородской области



А. В. Грачёв

Дата составления документа 11.10.2017 г.

Телефон 8 (831) 428-94-27

2. **Инструментальное лесопатологическое обследование лесного участка в квартале 61, выдел 14**

2.1. На площади 6,7 га фактическая таксационная характеристика лесных насаждений соответствует (не соответствует) таксационному описанию (нужное подчеркнуть). Причины несоответствия: _____

Ведомость лесных участков с выявленными несоответствиями таксационным описаниям приведена в приложении 1 к Акту

2.2. Состояние насаждений: **с нарушенной устойчивостью**

V

с утраченной устойчивостью

-

Причины повреждения:

Основная причина ослабления: стволовые вредители (300);

Дополнительные причины ослабления: настоящий трутовик (*Fomes fomentarius*) (355), ложный осиновый трутовик (*Phellinus tremulae*) (358), Воздействия шквалистых и ураганных ветров, повлекших слом стволов в текущем году (881).

Описание повреждений насаждений:

Основные признаки ослабления: усыхание и ажурность кроны, дехромация, суховершинность;

Дополнительные признаки ослабления: следы заселения стволовых вредителей (входные и вылетные отверстия), наличие плодовых тел на стволе, вывал стволов.

Фактический отпад: текущий – 22 м³/га; общий – 31 м³/га.

В том числе:

заселено (отработано) стволовыми вредителями

Вид вредителя	Порода	Встречаемость, %		Степень заселения лесного насаждения (слабая, средняя, сильная)
		заселённых деревьев	отработанных деревьев	
	С	8	3	слабая

повреждено огнем

Порода	Вид пожара	Состояние корневых лап		Состояние корневой шейки		Подсушивание луба	
		% поврежденных огнём корней	% деревьев с данным повреждением	ожог корневой шейки по окружности (1/4; 2/4; 3/4; более 3/4)	% деревьев с данным повреждением	по окружности (1/4; 2/4; 3/4; более 3/4)	% деревьев с данным повреждением
-	-	-	-	-	-	-	-

заражено болезнями

Вид	Порода	Встречаемость (% заражённых деревьев)	Степень поражения лесного насаждения (слабая, средняя, сильная)
Настоящий трутовик	Береза	1	слабая
Ложный осиновый трутовик	Осина	3	слабая

2.3. Выборке подлежит % деревьев от общего запаса насаждения:

Категории санитарного состояния	Подлежит выборке по санитарному состоянию, %	Причины назначения
ослабленных		
сильно ослабленных	3	Стволовые вредители, ложный осиновый трутовик
усыхающих	3	Хвойная порода
свежего сухостоя	7	
в т.ч. свежего ветровала	6	
свежего бурелома		
старого сухостоя	4	
в т.ч. старого ветровала		
старого бурелома		
аварийных деревьев		
Итого:	17	

2.4. Полнота лесного насаждения после уборки деревьев, подлежащих рубке, составит 0,42; Критическая полнота для данной категории лесных насаждений *не лимитируется*.

ЗАКЛЮЧЕНИЕ

С целью предотвращения негативных процессов или ущерба от их воздействия назначено: *рекомендуется произвести санитарно-оздоровительные мероприятия в виде выборочной санитарной рубки*

Технология рубок: *беспасечная*;

Запас деревьев, подлежащих рубке: по санитарному состоянию – 37 м³/га;
при создании технологической сети () - м³/га;

Участковое лесничество	Урочище (дача)	Квартал	Выдел	Площадь выдела, га	Вид мероприятия	Площадь мероприятия, га	Порода	Запас на выделе, подлежащий рубке, кбм.	Крайние сроки проведения
								Всего:	
Суроватихинское		61	14	6,7	ВСР	6,7	Сосна	101	2018-20 гг.
							Ель	27	
							Береза	80	
							Осина	40	

Меры по обеспечению возобновления:

Мероприятия, необходимые для предупреждения заражения или повреждения смежных насаждений: *осуществляются в соответствии с Правилами санитарной безопасности от 20 мая 2017 года №607, а также в соответствии с Правилами осуществления мероприятий по предупреждению распространения вредных организмов от 12 сентября 2016 года №470*

Сведения для расчёта степени повреждения:

год образования старого сухостоя – 2015 г.;

основная причина повреждения древесины: повреждение стволовыми вредителями;

Дата проведения обследования: 17 июля 2017 г.

Исполнители работ по проведению лесопатологического обследования:

Инженер-лесопатолог I категории отдела защиты леса и ГЛПМ филиала ФБУ «Рослесозащита» - «ЦЗЛ Нижегородской области»

А. Н. Чистов

Инженер-лесопатолог I категории отдела защиты леса и ГЛПМ филиала ФБУ «Рослесозащита» - «ЦЗЛ Нижегородской области»

А. В. Грачёв

Ведомость перечёта деревьев, назначенных в рубку

ВРЕМЕННАЯ ПРОБНАЯ ПЛОЩАДЬ № 4

Субъект Российской Федерации Нижегородская область

Лесничество (лесопарк) Дальнеконстантиновское районное

Участковое лесничество Суроватихинское

Квартал 61 Выдел 14 Площадь, га 6,7

Площадь лесопатологического выдела, га 6,70

Номер очага вредных организмов _____ Размер пробной площади, га -

Количество реласкопических площадок, шт. 8

Таксационная характеристика:

Тип леса Слп С2 Состав 4С1Е4Б1Ос

Возраст, лет 85 Бонитет I Полнота 0,50

Запас на 1 га 220 в.т.ч. захламлиённость (сухостой, валеж) 24

Возобновление: 10Е; (40); 6,0 м ; 3,0 тыс.шт./га; благонадёжный

Время и причина ослабления насаждения: Стволовые вредители (300), Настоящий трутовик (355)

Воздействия шквалистых и ураганных ветров, повлекших слом стволов в текущем году (881)

Ложный осиновый трутовик (358)

Тип очага: эпизодический, хронический (подчеркнуть)

Фаза развития очага: начальная, нарастание численности, собственно вспышка, кризиса (подчеркнуть)

Состояние насаждения, намечаемые мероприятия :

Насаждение с нарушенной устойчивостью, требующее проведение выборочной санитарной рубки

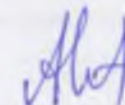
Исполнитель работ по проведению лесопатологического обследования:

Инженер-лесопатолог отдела защиты леса и государственного лесопатологического мониторинга

Должность

Чистов А. Н.

ФИО



Подпись

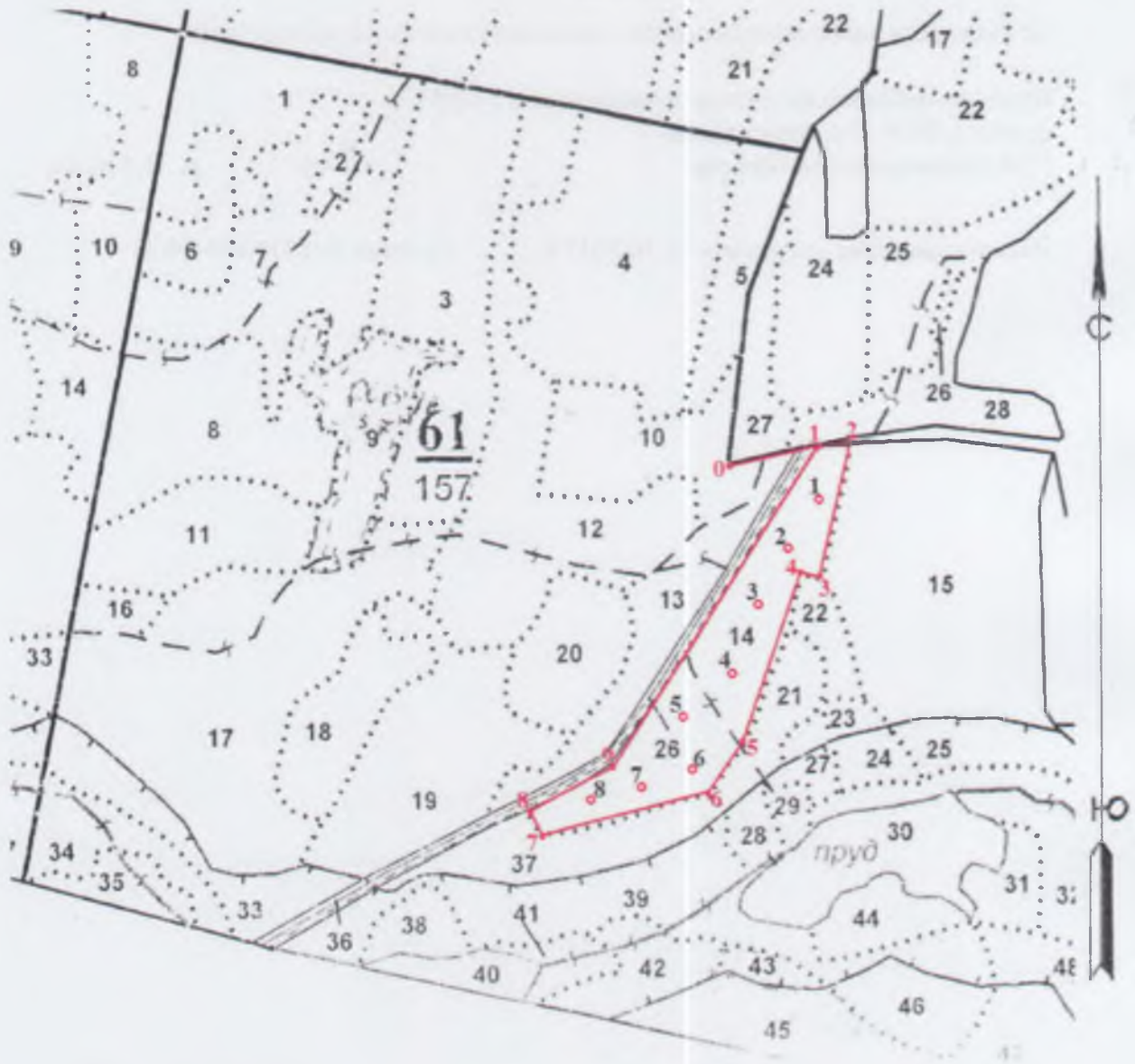
Дата составления документа: 17.08.2017 года

Телефон: 8 (831) 428-94-27

Абрис участка леса

в квартале 61, выдел 14 площадью 6,7 га

Суроватихинского участкового лесничества Дальнеконстантиновского
(меж) районного лесничества, намеченного под выборочную санитарную рубку
М 1:10000



Условные обозначения:

• месторасположение реласкопической площадки (пробной площади)

№ выдела	Ленты (круговой площадки) перечёта						
	№ ленты (площадки)	Географические координаты		длина, м	ширина, м	радиус, м	площадь, га
		Широта	Долгота				
14	1	55°45'37,5"	43°50'19,5"				
14	2	55°45'35,2"	43°50'16,7"				
14	3	55°45'33,1"	43°50'14,7"				
14	4	55°45'29,7"	43°50'13"				
14	5	55°45'27,6"	43°50'8"				
14	6	55°45'25,2"	43°50'9,3"				
14	7	55°45'24,4"	43°50'4,6"				
14	8	55°45'24"	43°50'1,2"				

Номер ра точек	Географические координаты		Румбы линий	Длина, м	Номера точек	Географические координаты		Румбы линий	Длина, м
	Широта	Долгота				Широта	Долгота		
0-1	55°45'39,5''	43°50'13''	СВ:66	126,5	5-6	55°45'26,6''	43°50'13,4''	ЮЗ:22	101,1
1-2	55°45'39,8''	43°50'19,6''	СВ:74	49,4	6-7	55°45'24,5''	43°50'10,2''	ЮЗ:61	234,7
2-3	55°45'40,3''	43°50'22,7''	ЮВ:1	196,7	7-8	55°45'22,5''	43°49'56,4''	СЗ:56	47,1
3-4	55°45'34,2''	43°50'20,2''	ЮЗ:88	32,7	8-9	55°45'23,4''	43°49'55,5''	СВ:47	143
4-5	55°45'34,3''	43°50'17,9''	ЮЗ:4	231,5	9-1	55°45'25,5''	43°50'2,8''	СВ:19	529,3

Исполнители работ по проведению лесопатологического обследования:

Инженер-лесопатолог отдела защиты леса и ГЛПМ
филиала ФБУ «Рослесозащита» -
ЦЗЛ Нижегородской области



А. В. Грачёв

Дата составления документа 11.10.2017 г.

Телефон 8 (831) 428-94-27

2. **Инструментальное лесопатологическое обследование лесного участка в квартале 72, выдел 37**

2.1. На площади 2,4 га фактическая таксационная характеристика лесных насаждений соответствует (не соответствует) таксационному описанию (нужное подчеркнуть). Причины несоответствия: _____

Ведомость лесных участков с выявленными несоответствиями таксационным описаниям приведена в приложении 1 к Акту

2.2. Состояние насаждений: **с нарушенной устойчивостью**

с утраченной устойчивостью

Причины повреждения:

Основная причина ослабления: малый сосновый лубоед (*Tomicus minor*) (339);

Дополнительные причины ослабления: настоящий трутовик (*Fomes fomentarius*) (355).

Описание повреждений насаждений:

Основные признаки ослабления: усыхание и ажурность кроны, дехромация, суховершинность;

Дополнительные признаки ослабления: следы заселения стволовых вредителей (входные и вылетные отверстия), наличие плодовых тел на стволе.

Фактический отпад: текущий – 37 м³/га; общий – 46 м³/га.

В том числе:

заселено (отработано) стволовыми вредителями

Вид вредителя	Порода	Встречаемость, %		Степень заселения лесного насаждения (слабая, средняя, сильная)
		заселённых деревьев	отработанных деревьев	
Малый сосновый лубоед	С	9	5	слабая

повреждено огнем

Порода	Вид пожара	Состояние корневых лап		Состояние корневой шейки		Подсушивание луба	
		% поврежденных огнём корней	% деревьев с данным повреждением	ожог корневой шейки по окружности (1/4; 2/4; 3/4; более 3/4)	% деревьев с данным повреждением	по окружности (1/4; 2/4; 3/4; более 3/4)	% деревьев с данным повреждением
-	-	-	-	-	-	-	-

заражено болезнями

Вид	Порода	Встречаемость (% заражённых деревьев)	Степень поражения лесного насаждения (слабая, средняя, сильная)
Настоящий трутовик	Б	1	слабая

2.3. Выборке подлежит % деревьев от общего запаса насаждения:

Категории санитарного состояния	Подлежит выборке по санитарному состоянию, %	Причины назначения
ослабленных		
сильно ослабленных		
усыхающих	9	Хвойная порода
свежего сухостоя	3	
в т.ч. свежего ветровала		
свежего бурелома		
старого сухостоя	3	
в т.ч. старого ветровала		
старого бурелома		
аварийных деревьев		
Итого:	15	

2.4. Полнота лесного насаждения после уборки деревьев, подлежащих рубке, составит 0,6; Критическая полнота для данной категории лесных насаждений *не лимитируется*.

ЗАКЛЮЧЕНИЕ

С целью предотвращения негативных процессов или ущерба от их воздействия назначено: *рекомендуется произвести санитарно-оздоровительные мероприятия в виде выборочной санитарной рубки*

Технология рубок: *беспасечная*;

Запас деревьев, подлежащих рубке: по санитарному состоянию – 46м³/га;

при создании технологической сети (%) - м³/га;

Участковое лесничество	Урочище (дача)	Квартал	Выдел	Площадь выдела, га	Вид мероприятия	Площадь мероприятия, га	Порода	Запас на выделе, подлежащий рубке, км.	Крайние сроки проведения
								Всего:	
Суроватихинское		72	37	2,4	ВСП	2,4	Сосна	101	2018-20 гг.
							Береза	10	

Меры по обеспечению возобновления:

Мероприятия, необходимые для предупреждения заражения или повреждения смежных насаждений: *осуществляются в соответствии с Правилами санитарной безопасности от 20 мая 2017 года №607, а также в соответствии с Правилами осуществления мероприятий по предупреждению распространения вредных организмов от 12 сентября 2016 года №470*

Сведения для расчёта степени повреждения:

год образования старого сухостоя – 2015 г.;

основная причина повреждения древесины: повреждение стволовыми вредителями;

Дата проведения обследования: 17 июля 2017 г.

Исполнители работ по проведению лесопатологического обследования:

Инженер-лесопатолог I категории отдела защиты леса и ГЛПМ филиала ФБУ «Рослесозащита» - «ЦЗЛ Нижегородской области»

А. Н. Чистов

Инженер-лесопатолог I категории отдела защиты леса и ГЛПМ филиала ФБУ «Рослесозащита» - «ЦЗЛ Нижегородской области»

А. В. Грачёв

Ведомость перечёта деревьев, назначенных в рубку

ВРЕМЕННАЯ ПРОБНАЯ ПЛОЩАДЬ № 1

Субъект Российской Федерации Нижегородская область
Лесничество (лесопарк) Дальнеконстантиновское Участковое лесничество Стреловатихинское
Квартал 72 Выдел 37 Площадь, га 2,4
Номер очага вредных организмов _____ Размер пробной площади, га 2,4
Таксационная характеристика:
Тип леса Смбр/В2 Состав 9С1Б Возраст, лет 80 Бонитет I
Полнота 0,7 Запас на 1 га 310 Возобновление 10Е (25) 3,0 м., 2,0 тыс. шт/га
Время и причина ослабления насаждения: Малый сосновый лубоед (339). Настоящий трутовик (355)

Тип очага: эпизодический, хронический (подчеркнуть)

Фаза развития очага: начальная, нарастание численности, собственно вспышка, кризиса (г

Состояние насаждения, намечаемые мероприятия :

Насаждение с нарушенной устойчивостью, требующее проведение выборочной санитарной рубки

Исполнитель работ по проведению лесопатологического обследования

Инженер-лесопатолог отдела защиты леса и ГЛПМ

Должность

Дата составления документа: 30.11.2017 года

Чистов А. Н.

ФИО



Подпись

Телефон 8 (831) 428-94-27

ВЕДОМОСТЬ ПЕРЕЧЕТА ДЕРЕВЬЕВ

Объемы работ

Порода *Сосна*

Ступени толщины, см	Распределение дерева по категориям состояния, шт															Всего деревьев по ступени толщины			
	I	II	III	IV		V		VI			ветровал, бурелом			закрытые деревья			шт.	в т.ч. использов. рубес, %	
				НЗ	З	НЗ	З	НЗ	З	О	НЗ	З	О	НЗ	З	О			
24	144	9			18		3			6								180	15
28	187	12			24		6			5								234	15
32	165	10			21		5			5								206	15
36	117	7			13		2			7								146	15
40	37	2			5		2											46	15
Итого	шт	650	40	-	-	81	-	18	-	-	23	-	-	-	-	-	-	812	122
	%	80	5	-	-	10	-	2	-	-	3	-	-	-	-	-	-	100	15

Порода *Береза*

Ступени толщины, см	Распределение дерева по категориям состояния, шт															Всего деревьев по ступени толщины			
	I	II	III	IV		V		VI			ветровал, бурелом			закрытые деревья			шт.	в т.ч. использов. рубес, %	
				НЗ	З	НЗ	З	НЗ	З	О	НЗ	З	О	НЗ	З	О			
20	7	0					1											8	13
24	37	0					3		2									42	12
28	51	0					4		3									58	12
32	29	0					3		1									33	12
Итого	шт	124	-	-	-	-	11	-	6	-	-	-	-	-	-	-	-	141	17
	%	88	-	-	-	-	8	-	4	-	-	-	-	-	-	-	-	100	12

Примечание: НЗ - неиспользованное, З - использованное, О - отработанное

Номер ра точек	Географические координаты		Румбы линий	Длина, м	Номера точек	Географические координаты		Румбы линий	Длина, м
	Широта	Долгота				Широта	Долгота		
0-1	55°44'38,8''	43°48'29''	СВ:64	175,4	4-5	55°44'44,8''	43°48'45,2''	СВ:81	79,8
1-2	55°44'40''	43°48'37,8''	СВ:8	237,3	5-6	55°44'45''	43°48'49,5''	ЮЗ:10	125,5
2-3	55°44'47''	43°48'42,6''	СВ:87	54	6-1	55°44'41''	43°48'47,4''	ЮЗ:64	164,5
3-4	55°44'46,7''	43°48'45,8''	ЮВ:5	56,1					

Исполнители работ по проведению лесопатологического обследования:

Инженер-лесопатолог отдела защиты леса и ГЛПМ
филиала ФБУ «Рослесозащита» -
ЦЗЛ Нижегородской области



А. В. Грачёв

Дата составления документа 11.10.2017 г.

Телефон 8 (831) 428-94-27

2. **Инструментальное лесопатологическое обследование лесного участка в квартале 116, выдел 31**

2.1. На площади 2,8 га фактическая таксационная характеристика лесных насаждений соответствует (не соответствует) таксационному описанию (нужное подчеркнуть). Причины несоответствия: _____

Ведомость лесных участков с выявленными несоответствиями таксационным описаниям приведена в приложении 1 к Акту

2.2. Состояние насаждений: **с нарушенной устойчивостью**



с утраченной устойчивостью



Причины повреждения:

Основная причина ослабления: малый сосновый лубоед (*Tomicus minor*) (339);

Дополнительные причины ослабления: настоящий трутовик (*Fomes fomentarius*) (355), короед-типограф (*Ips typographus*) (343).

Описание повреждений насаждений:

Основные признаки ослабления: усыхание и ажурность кроны, дехромация, суховершинность;

Дополнительные признаки ослабления: следы заселения стволовых вредителей (входные и вылетные отверстия), наличие плодовых тел на стволе.

Фактический отпад: текущий – 12 м³/га; общий – 18 м³/га.

В том числе:

заселено (отработано) стволовыми вредителями

Вид вредителя	Порода	Встречаемость, %		Степень заселения лесного насаждения (слабая, средняя, сильная)
		заселённых деревьев	отработанных деревьев	
Малый сосновый лубоед	С	4	4	слабая
Короед-типограф	Е	3	2	слабая

повреждено огнем

Порода	Вид пожара	Состояние корневых лап		Состояние корневой шейки		Подсушивание луба	
		% поврежденных огнём корней	% деревьев с данным повреждением	ожог корневой шейки по окружности (1/4; 2/4; 3/4; более 3/4)	% деревьев с данным повреждением	по окружности (1/4; 2/4; 3/4; более 3/4)	% деревьев с данным повреждением
-	-	-	-	-	-	-	-

заражено болезнями

Вид	Порода	Встречаемость (% заражённых деревьев)	Степень поражения лесного насаждения (слабая, средняя, сильная)
Настоящий трутовик	Б	2	слабая

2.3. Выборке подлежит % деревьев от общего запаса насаждения:

Категории санитарного состояния	Подлежит выборке по санитарному состоянию, %	Причины назначения
ослабленных		
сильно ослабленных	1	Короед-типограф
усыхающих	4	Хвойная порода
свежего сухостоя	2	
в т.ч. свежего ветровала		
свежего бурелома		
старого сухостоя	3	
в т.ч. старого ветровала		
старого бурелома		
аварийных деревьев		
Итого:	10	

2.4. Полнота лесного насаждения после уборки деревьев, подлежащих рубке, составит *0,45*;
Критическая полнота для данной категории лесных насаждений *не лимитируется*.

ЗАКЛЮЧЕНИЕ

С целью предотвращения негативных процессов или ущерба от их воздействия назначено:
рекомендуется произвести санитарно-оздоровительные мероприятия в виде выборочной санитарной рубки

Технология рубок: *беспасечная*;

Запас деревьев, подлежащих рубке: по санитарному состоянию – $20\text{м}^3/\text{га}$;
при создании технологической сети (%) - $\text{м}^3/\text{га}$;

Участковое лесничество	Урочище (дача)	Квартал	Выдел	Площадь выдела, га	Вид мероприятия	Площадь мероприятия, га	Порода	Запас на выделе, подлежащий рубке, км.	Крайние сроки проведения
								Всего:	
Суроватихинское		116	31	2,8	ВСП	2,8	Сосна	39	2018-20 гг
							Ель	6	
							Берёза	11	

Меры по обеспечению возобновления:

Мероприятия, необходимые для предупреждения заражения или повреждения смежных насаждений: *осуществляются в соответствии с Правилами санитарной безопасности от 20 мая 2017 года №607, а также в соответствии с Правилами осуществления мероприятий по предупреждению распространения вредных организмов от 12 сентября 2016 года №470*

Сведения для расчёта степени повреждения:

год образования старого сухостоя – 2015 г.;

основная причина повреждения древесины: повреждение стволовыми вредителями;

Дата проведения обследования: 17 июля 2017 г.

Исполнители работ по проведению лесопатологического обследования:

Инженер-лесопатолог I категории отдела защиты леса и ГЛПМ филиала ФБУ «Рослесозащита» - «ЦЗЛ Нижегородской области»

А. Н. Чистов

Инженер-лесопатолог I категории отдела защиты леса и ГЛПМ филиала ФБУ «Рослесозащита» - «ЦЗЛ Нижегородской области»

А. В. Грачёв

Ведомость перечёта деревьев, назначенных в рубку

ВРЕМЕННАЯ ПРОБНАЯ ПЛОЩАДЬ № 2

Субъект Российской Федерации Нижегородская область
Лесничество (лесопарк) Дальнеконстантиновское Участковое лесничество Суроватихинское
Квартал 116 Выдел 31 Площадь, га 2,8
Номер очага вредных организмов _____ Размер пробной площади, га 2,8
Таксационная характеристика:
Тип леса Смбр/В2 Состав 7С1Е2Б Возраст, лет 85 Бонитет II
Полнота 0,5 Запас на 1 га 200 Возобновление: 10Е (30) 4,0 м. 1,0 тыс. шт/га
Время и причина ослабления насаждения: Заселение малым сосновым лубоедом (339), Заселение короедом-типографом (343)
Настоящий трутовик (355)

Тип очага: эпизодический, хронический (подчеркнуть)

Фаза развития очага: начальная, нарастание численности, собственно вспышка, кризиса (подчеркнуть)

Состояние насаждения, намечаемые мероприятия :

Насаждение с нарушенной устойчивостью. требующее проведение выборочной санитарной рубки

Исполнитель работ по проведению лесопатологического обследования:

Инженер-лесопатолог отдела защиты леса и ГЛПМ

Должность

Дата составления документа: 30.11.2017 года

Чистов А Н
ФИО


Подпись

Телефон 8 (831) 428-94-27

ВЕДОМОСТЬ ПЕРЕЧЕТА ДЕРЕВЬЕВ

Оборотная сторона

Порода Сосна

Ступени толщины, см	Распределение дерева по категориям состояния, шт															Всего дерева по ступени толщины			
	I	II	III	IV		V		VI			ветровал, бурелом			аварийные деревья			шт	в т.ч. подкорки рубят, %	
				НЗ	З	НЗ	З	НЗ	З	О	НЗ	З	О	НЗ	З	О			
24	153	9			12					6								180	10
28	179	11			10		4			7								211	10
32	102	6			7		2			3								120	10
36	51	3			4					2								60	10
Итого	шт	485	29	-	-	33	-	6	-	-	18	-	-	-	-	-	-	571	57
	%	85	5	-	-	6	-	1	-	-	3	-	-	-	-	-	-	100	10

Порода Ель

Ступени толщины, см	Распределение дерева по категориям состояния, шт															Всего дерева по ступени толщины			
	I	II	III	IV		V		VI			ветровал, бурелом			аварийные деревья			шт	в т.ч. подкорки рубят, %	
				НЗ	З	НЗ	З	НЗ	З	О	НЗ	З	О	НЗ	З	О			
24	27	0	2							1								30	10
28	36	0	2		1					1								40	10
32	9	0	1															10	10
Итого	шт	72	-	5	-	1	-	-	-	-	2	-	-	-	-	-	-	80	8
	%	90	-	6	-	1	-	-	-	-	3	-	-	-	-	-	-	100	10

Порода Берёза

Ступени толщины, см	Распределение дерева по категориям состояния, шт															Всего дерева по ступени толщины			
	I	II	III	IV		V		VI			ветровал, бурелом			аварийные деревья			шт	в т.ч. подкорки рубят, %	
				НЗ	З	НЗ	З	НЗ	З	О	НЗ	З	О	НЗ	З	О			
20	9	0				1												10	10
28	18	0				1		1										20	10
32	27	0				2		1										30	10
36	36	0				2		2										40	10
40	9	0				1												10	10
Итого	шт	99	-	-	-	-	7	-	4	-	-	-	-	-	-	-	-	110	11
	%	90	0	0	0	0	6	0	4	0	0	0	0	0	0	0	0	100	10

Примечание НЗ - незаселенное, З - заселенное, О - отработанное

Номера точек	Географические координаты		Румбы линий	Длина м	Номера точек	Географические координаты		Румбы линий	Длина м
	Широта	Долгота				Широта	Долгота		
0-1	55°43'57,2''	43°49'23,5''	ЮЗ:82	214,7	4-5	55°43'36,6''	43°49'55,6''	СЗ:38	123,3
1-2	55°43'58,1''	43°49'10,7''	ЮЗ:1	486,1	5-6	55°43'39,7''	43°49'52,5''	СВ:18	96,9
2-3	55°43'43,7''	43°49'4,7''	ЮВ:25	53,2	6-7	55°43'42,3''	43°49'54,8''	СВ:58	74,7
3-4	55°43'41,6''	43°49'5,5''	ЮЗ:34	236,1	7-2	55°43'43,3''	43°49'59,3''	СВ:80	94,4

Исполнители работ по проведению лесопатологического обследования:

Инженер-лесопатолог отдела защиты леса и ГЛПМ
филиала ФБУ «Рослесозащита» -
ЦЗЛ Нижегородской области



А. В. Грачёв

Дата составления документа 11.10.2017 г.

Телефон 8 (831) 428-94-27

2. **Инструментальное лесопатологическое обследование лесного участка в квартале 116, выдел 40**

2.1. На площади 3,8 га фактическая таксационная характеристика лесных насаждений соответствует (не соответствует) таксационному описанию (нужное подчеркнуть). Причины несоответствия: _____

Ведомость лесных участков с выявленными несоответствиями таксационным описаниям приведена в приложении 1 к Акту

2.2. Состояние насаждений: **с нарушенной устойчивостью**

с утраченной устойчивостью

Причины повреждения:

Основная причина ослабления: стволовые вредители (300);

Дополнительные причины ослабления: воздействия шквалистых и ураганных ветров, повлекших слом стволов в текущем году (881).

Описание повреждений насаждений:

Основные признаки ослабления: усыхание и ажурность кроны, дехромация, суховершинность;

Дополнительные признаки ослабления: следы заселения стволовых вредителей (входные и вылетные отверстия), вывал корней.

Фактический отпад: текущий – 22 м³/га; общий – 34 м³/га.

В том числе:

заселено (отработано) стволовыми вредителями

Вид вредителя	Порода	Встречаемость, %		Степень заселения лесного насаждения (слабая, средняя, сильная)
		заселённых деревьев	отработанных деревьев	
	С	9	10	слабая

повреждено огнем

Порода	Вид пожара	Состояние корневых лап		Состояние корневой шейки		Подсушивание луба	
		% поврежденных огнём корней	% деревьев с данным повреждением	ожог корневой шейки по окружности (1/4; 2/4; 3/4; более 3/4)	% деревьев с данным повреждением	по окружности (1/4; 2/4; 3/4; более 3/4)	% деревьев с данным повреждением
-	-	-	-	-	-	-	-

заражено болезнями

Вид	Порода	Встречаемость (% заражённых деревьев)	Степень поражения лесного насаждения (слабая, средняя, сильная)

2.3. Выборке подлежит % деревьев от общего запаса насаждения:

Категории санитарного состояния	Подлежит выборке по санитарному состоянию, %	Причины назначения
ослабленных		
сильно ослабленных		
усыхающих	11	Хвойная порода
свежего сухостоя	6	
в т.ч. свежего ветровала	6	
свежего бурелома		
старого сухостоя		
в т.ч. старого ветровала		
старого бурелома		
аварийных деревьев		
Итого:	17	

2.4. Полнота лесного насаждения после уборки деревьев, подлежащих рубке, составит **0,42**:
Критическая полнота для данной категории лесных насаждений *не лимитируется*.

ЗАКЛЮЧЕНИЕ

С целью предотвращения негативных процессов или ущерба от их воздействия назначено:
рекомендуется произвести санитарно-оздоровительные мероприятия в виде выборочной санитарной рубки

Технология рубок: *беспасечная*;

Запас деревьев, подлежащих рубке: по санитарному состоянию – **34 м³/га**;
при создании технологической сети (%) - **м³/га**;

Участковое лесничество	Урочище (дача)	Квартал	Выдел	Площадь выдела, га	Вид мероприятия	Площадь мероприятия, га	Порода	Запас на выделе, подлежащий рубке, км.	Крайние сроки проведения
								Всего:	
Суроватихинское		116	40	3,8	ВСП	3,8	Сосна	99	2018-20 гг.
							Ель	11	
							Берёза	19	

Меры по обеспечению возобновления:

Мероприятия, необходимые для предупреждения заражения или повреждения смежных насаждений: *осуществляются в соответствии с Правилами санитарной безопасности от 20 мая 2017 года №607, а также в соответствии с Правилами осуществления мероприятий по предупреждению распространения вредных организмов от 12 сентября 2016 года №470*

Сведения для расчёта степени повреждения:

год образования старого сухостоя – 2015 г.;

основная причина повреждения древесины: повреждение стволовыми вредителями, вывал стволов;

Дата проведения обследования: 17 июля 2017 г.

Исполнители работ по проведению лесопатологического обследования:

Инженер-лесопатолог I категории отдела защиты леса и ГЛПМ филиала ФБУ «Рослесозащита» - «ЦЗЛ Нижегородской области»

А. Н. Чистов

Инженер-лесопатолог I категории отдела защиты леса и ГЛПМ филиала ФБУ «Рослесозащита» - «ЦЗЛ Нижегородской области»

А. В. Грачёв

Ведомость перечёта деревьев, назначенных в рубку

ВРЕМЕННАЯ ПРОБНАЯ ПЛОЩАДЬ № 5

Субъект Российской Федерации Нижегородская область
Лесничество (лесопарк) Дальнеконстантиновское Участковое лесничество Суроватихинское
Квартал 116 Выдел 40 Площадь, га 3,8 Площадь лесопатологического выдела, га 3,80
Номер очага вредных организмов _____ Размер пробной площади, га - Количество реласкопических площадок, шт. 5
Таксационная характеристика:
Тип леса Смч ВЗ Состав 8С1Е1Б Возраст, лет 85 Бонитет II Полнота 0.50
Запас на 1 га 200 в.т.ч. захламлённость (сухостой, валеж) 12 Возобновление: _____
Время и причина ослабления насаждения: Стволовые вредители (300), заболачивание под воздействием почвенно-климатических фактооров (844)

Тип очага: эпизодический, хронический (подчеркнуть)
Фаза развития очага: начальная, нарастание численности, собственно вспышка, кризиса (подчеркнуть)
Состояние насаждения, намечаемые мероприятия :
Насаждение с нарушенной устойчивостью, требующее проведение выборочной санитарной рубки

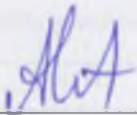
Исполнитель работ по проведению лесопатологического обследования:

Инженер-лесопатолог отдела защиты леса и государственного лесопатологического мониторинга

Должность

Чистов А. П.

ФИО



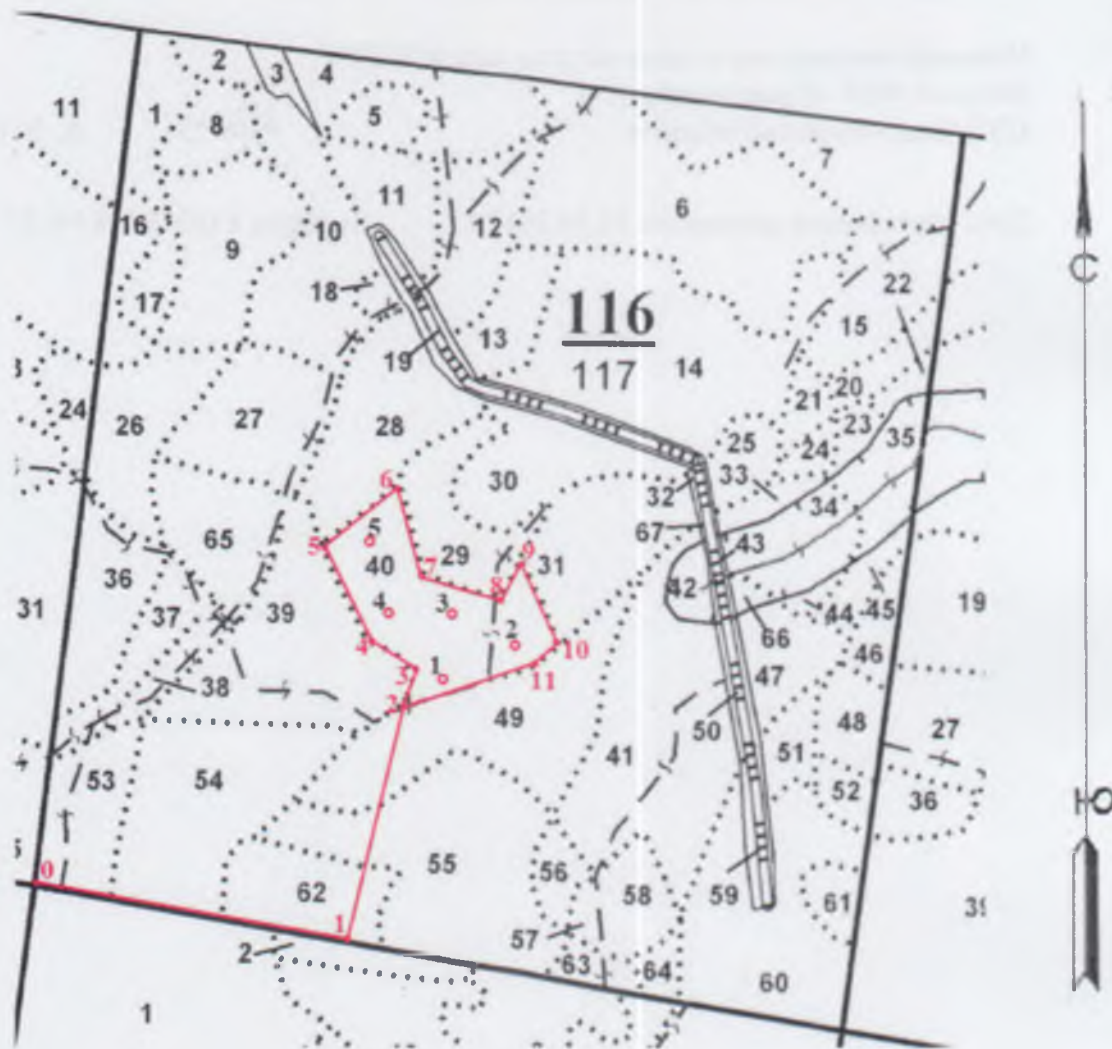
Подпись

Дата составления документа: 17.08.2017

Телефон: 8 (831) 428-94-27

Абрис участка леса

в квартале 116, выдел 40 площадью 3,8 га
Суроватихинского участкового лесничества Дальнеконстантиновского
(меж) районного лесничества, намеченного под выборочную санитарную рубку
М 1:10000



Условные обозначения:

3• месторасположение реласкопической площадки (пробной площади)

№ выдела	Ленты (круговой площадки) перече́та						
	№ ленты (площадки)	Географические координаты		длина, м	ширина, м	радиус, м	площадь, га
		Широта	Долгота				
40	1	55°43'34,9"	43°48'46,6"				
40	2	55°43'36,9"	43°48'52,3"				
40	3	55°43'38,1"	43°48'46,6"				
40	4	55°43'37,9"	43°48'42,6"				
40	5	55°43'40,3"	43°48'41,4"				

Номера точек	Географические координаты		Румбы линий	Длина, м	Номера точек	Географические координаты		Румбы линий	Длина, м
	Широта	Долгота				Широта	Долгота		
0-1	55°43'25,5''	43°48'17,1''	СВ:85	410,4	6-7	55°43'43''	43°48'43,8''	ЮВ:30	118,7
1-2	55°43'23,9''	43°48'40,3''	СЗ:1	305,9	7-8	55°43'39,4''	43°48'45,4''	ЮВ:83	99,1
2-3	55°43'33,5''	43°48'44,3''	СВ:4	56,9	8-9	55°43'38,2''	43°48'50,8''	СВ:12	64,2
3-4	55°43'35,4''	43°48'44,6''	СЗ:80	68,5	9-10	55°43'39,6''	43°48'52,5''	ЮВ:37	116
4-5	55°43'36,4''	43°48'41,7''	СЗ:41	136,8	10-11	55°43'36,3''	43°48'55,6''	ЮЗ:24	43,5
5-6	55°43'39,9''	43°48'38,6''	СВ:37	128,6	11-2	55°43'35,5''	43°48'54''	ЮЗ:59	174,1

Исполнители работ по проведению лесопатологического обследования:

Инженер-лесопатолог отдела защиты леса и ГЛПМ
филиала ФБУ «Рослесозащита» -
ЦЗЛ Нижегородской области

А. В. Грачёв

А. В. Грачёв

Дата составления документа 11.10.2017 г.

Телефон 8 (831) 428-94-27

2. **Инструментальное лесопатологическое обследование лесного участка в квартале 116, выдел 41**

2.1. На площади 5,5 га фактическая таксационная характеристика лесных насаждений соответствует (не соответствует) таксационному описанию (нужное подчеркнуть). Причины несоответствия: _____

Ведомость лесных участков с выявленными несоответствиями таксационным описаниям приведена в приложении 1 к Акту

2.2. Состояние насаждений: **с нарушенной устойчивостью**



с утраченной устойчивостью



Причины повреждения:

Основная причина ослабления: малый сосновый лубоед (*Tomicus minor*) (339);

Дополнительные причины ослабления: короед-типограф (*Ips typographus*) (343), настоящий трутовик (*Fomes fomentarius*) (355)

Описание повреждений насаждений:

Основные признаки ослабления: усыхание и ажурность кроны, дехромация, суховершинность;

Дополнительные признаки ослабления: следы заселения стволовых вредителей (входные и вылетные отверстия), наличие плодовых тел на стволе.

Фактический отпад: текущий – 14 м³/га; общий – 25 м³/га.

В том числе:

заселено (отработано) стволовыми вредителями

Вид вредителя	Порода	Встречаемость, %		Степень заселения лесного насаждения (слабая, средняя, сильная)
		заселённых деревьев	отработанных деревьев	
Малый сосновый лубоед	С	5	3	слабая
Короед-типограф	Е	2	1	слабая

повреждено огнем

Порода	Вид пожара	Состояние корневых лап		Состояние корневой шейки		Подсушивание луба	
		% поврежденных огнём корней	% деревьев с данным повреждением	ожог корневой шейки по окружности (1/4; 2/4; 3/4; более 3/4)	% деревьев с данным повреждением	по окружности (1/4, 2/4, 3/4, более 3/4)	% деревьев с данным повреждением
-	-	-	-	-	-	-	-

заражено болезнями

Вид	Порода	Встречаемость (% заражённых деревьев)	Степень поражения лесного насаждения (слабая, средняя, сильная)
Настоящий трутовик	Б	3	слабая

2.3. Выборке подлежит % деревьев от общего запаса насаждения:

Категории санитарного состояния	Подлежит выборке по санитарному состоянию, %	Причины назначения
ослабленных		
сильно ослабленных	1	Короед-типограф
усыхающих	6	Хвойная порода
свежего сухостоя	2	
в т.ч. свежего ветровала		
свежего бурелома		
старого сухостоя	6	
в т.ч. старого ветровала		
старого бурелома		
аварийных деревьев		
Итого:	15	

2.4. Полнота лесного насаждения после уборки деревьев, подлежащих рубке, составит *0,43*; Критическая полнота для данной категории лесных насаждений *не лимитируется*.

ЗАКЛЮЧЕНИЕ

С целью предотвращения негативных процессов или ущерба от их воздействия назначено: *рекомендуется произвести санитарно-оздоровительные мероприятия в виде выборочной санитарной рубки*

Технология рубок: *беспасечная*;

Запас деревьев, подлежащих рубке: по санитарному состоянию – $27\text{ м}^3/\text{га}$;

при создании технологической сети (%) - $\text{ м}^3/\text{га}$;

Участковое лесничество	Урочище (дача)	Квартал	Выдел	Площадь выдела, га	Вид мероприятия	Площадь мероприятия, га	Порода	Запас на выделе, подлежащий рубке, км.	Крайние сроки проведения
								Всего:	
Суроватихинское		116	41	5,5	ВСП	5,5	Сосна	77	2018-20 гг
							Ель	28	
							Берёза	44	

Меры по обеспечению возобновления:

Мероприятия, необходимые для предупреждения заражения или повреждения смежных насаждений: *осуществляются в соответствии с Правилами санитарной безопасности от 20 мая 2017 года №607, а также в соответствии с Правилами осуществления мероприятий по предупреждению распространения вредных организмов от 12 сентября 2016 года №470*

Сведения для расчёта степени повреждения:

год образования старого сухостоя – 2015 г.;

основная причина повреждения древесины: повреждение стволовыми вредителями;

Дата проведения обследования: 17 июля 2017 г.

Исполнители работ по проведению лесопатологического обследования:

Инженер-лесопатолог I категории отдела защиты леса и ГЛПМ филиала ФБУ «Рослесозащита» - «ЦЗЛ Нижегородской области»

А. Н. Чистов

Инженер-лесопатолог I категории отдела защиты леса и ГЛПМ филиала ФБУ «Рослесозащита» - «ЦЗЛ Нижегородской области»

А. В. Грачёв

Ведомость перече́та деревьев, назначенных в рубку

ВРЕМЕННАЯ ПРОБНАЯ ПЛОЩАДЬ № 6

Субъект Российской Федерации Нижегородская область

Лесничество (лесопарк) Дальнеконстантиновское

Участковое лесничество Суроватихинское

Квартал 116 Выдел 41 Площадь, га 5,5

Площадь лесопатологического выдела, га 5,50

Номер очага вредных организмов

Размер пробной площади, га -

Количество реласкопических площадок, шт. 6

Таксационная характеристика:

Тип леса Смч ВЗ Состав 6С1ЕЗБ

Возраст, лет 85

Бонитет II

Полнота 0,50

Запас на I га 180 в.т.ч. захламли́нность (сухой, валеж) 14

Возобновление: 10Е; (30); 4,0 м; 1,5 тыс.шт./га; благонадёжный

Время и причина ослабления насаждения:

Малый сосновый лубоед (339), Короед-типограф (343), Настоящий трутовик (355)

Тип очага: эпизодический, хронический (подчеркнуть)

Фаза развития очага: начальная, нарастание численности, собственно вспышка, кризиса (подчеркнуть)

Состояние насаждения, намечаемые мероприятия :

Насаждение с нарушенной устойчивостью, требующее проведение выборочной санитарной рубки

Исполнитель работ по проведению лесопатологического обследования:

Инженер-лесопатолог отдела защиты леса и государственного лесопатологического мониторинга

Должность

Чистов А. Н.

ФИО



Подпись

Дата составления документа: 17.08.2017

Телефон: 8 (831) 428-94-27

Филиал ФБУ "Рослесозащита" - ЦЗЛ Нижегородской области
(организация, проводившая работу)

Департамент лесного хозяйства Нижегородской области
(упономоченный орган субъекта Российской Федерации)

Карточка лесопатологической таксации

Лесничество (лесопарк) Дальнеконстантиновское уч. лесничество: Суроватихинское Географические координаты: С.Ш.: 55°43'32,6" В.Д.: 43°49'01,3" Дата проведения: 17.08.2017

Квартал 116 Выдел 41 Площадь выдела, га 5,5 Площадь лесопатологического выдела (повреждения, поражения), га 5,50

Состав 6С1ЕЗБ Возраст, лет 85 Полнота исходная 0,50 Полнота фактическая 0,46 Бонитет II ТЛ/ТУМ Смч ВЗ Запас на 1 га 180

Причины ослабления насаждений (код) 339 Малый сосновый лубоед 343 355 Создание технологической сети, %

Состав		Возраст	Класс Крофта	Возраст пород, лет	Количество учтенных деревьев, шт.	Распределение деревьев по категориям состояния, % от запаса												Доля поврежденных деревьев, %	Признаки повреждения насаждений (код)						Рекомендуемые санитарно-оздоровительные мероприятия											
						без признаков ослабления	ослабленные	сильно ослабленные	усыхающие	свежий сухой	старый сухой	свежий ветромал, снегомал	старый ветромал, снегомал	свежий бурелом, снеголом	старый бурелом, снеголом	завершившиеся деревья	признак 1		признак 2	признак 3	признак 4	признак 5	признак 6	код	площадь, га	запас, м³										
Коэффициент	порода	1	2	3	4	5	6	7	8	9	10	11	12	13	14	15	16	17	18	19	20	21	22	23	24	25	26	27	28	29	30	31	32	33		
6,1	Сосна	1	2	85	64	42	45	-	8	2	3	-	-	-	-	-	-	13	609	5	610	3													77	
1,2	Ель	1	2	85	14	79	-	7	7	-	7	-	-	-	-	-	-	21	609	2	610	1														28
2,7	Берёза	1	2	85	32	84	-	-	-	3	13	-	-	-	-	-	-	16	801	3																44
10,0	Итого:				110	58	27	1	6	2	6	-	-	-	-	-	-	15																	149	

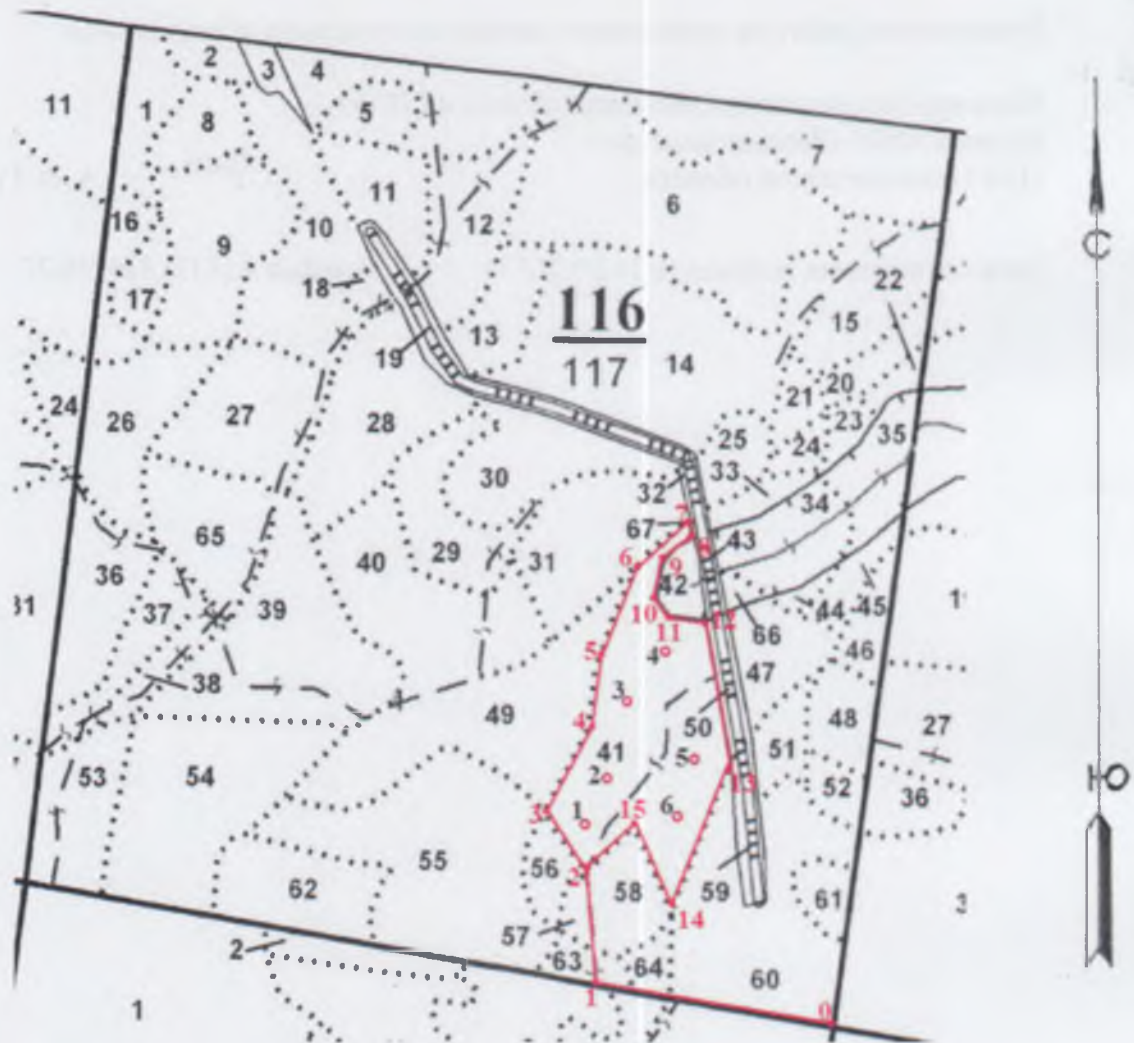
Исполнитель: Инженер-лесопатолог отдела защиты леса и ЦЗЛ филиала ФБУ "Рослесозащита" - ЦЗЛ Нижегородской области



А. Н. Чистов

Абрис участка леса

в квартале 116, выдел 41 площадью 5.5 га
Суроватихинского участкового лесничества Дальнеконстантиновского
(меж) районного лесничества, намеченного под выборочную санитарную рубку
М 1:10000



Условные обозначения:

3 • месторасположение реласкопической площадки (пробной площади)

№ выдела	Ленты (круговой площадки) перечёта						
	№ ленты (площадки)	Географические координаты		длина, м	ширина, м	радиус, м	площадь, га
		Широта	Долгота				
41	1	55°43'28,7"	43°48'57,7"				
41	2	55°43'31"	43°48'59,9"				
41	3	55°43'34,2"	43°49'0,7"				
41	4	55°43'36,2"	43°49'3,6"				
41	5	55°43'32"	43°49'6,1"				
41	6	55°43'28,7"	43°49'4,1"				

Номер ра точек	Географические координаты		Румбы линий	Длина, м	Номера точек	Географические координаты		Румбы линий	Длина, м
	Широта	Долгота				Широта	Долгота		
0-1	55°43'20,9''	43°49'16,3''	ЮЗ:85	305,9	8-9	55°43'40,8''	43°49'5,3''	ЮЗ:43	43,6
1-2	55°43'22,3''	43°48'58,7''	СЗ:20	149,8	9-10	55°43'39,9''	43°49'3,3''	ЮВ:0	50,2
2-3	55°43'27,1''	43°48'58,7''	СЗ:47	87,7	10-11	55°43'38,2''	43°49'3''	ЮВ:49	36,1
3-4	55°43'29,4''	43°48'55''	СВ:14	115,1	11-12	55°43'37,5''	43°49'4,4''	СВ:81	45,2
4-5	55°43'32,9''	43°48'58''	СЗ:9	91,7	12-13	55°43'37,3''	43°49'6,5''	ЮВ:25	173,1
5-6	55°43'35,4''	43°48'58,4''	СВ:7	123,1	13-14	55°43'31,6''	43°49'8,4''	ЮЗ:6	206,9
6-7	55°43'39,1''	43°49'0,7''	СВ:33	94,8	14-15	55°43'25,4''	43°49'4,2''	СЗ:36	119,1
7-8	55°43'41,6''	43°49'5,5''	ЮВ:27	21,9	15-2	55°43'28,8''	43°49'1,4''	ЮЗ:31	90,5

Исполнители работ по проведению лесопатологического обследования:

Инженер-лесопатолог отдела защиты леса и ГЛПМ
филиала ФБУ «Рослесозащита» -
ЦЗЛ Нижегородской области



А. В. Грачёв

Дата составления документа 11.10.2017 г.

Телефон 8 (831) 428-94-27

2. **Инструментальное лесопатологическое обследование лесного участка в квартале 161, выдел 25**

2.1. На площади 4,4 га фактическая таксационная характеристика лесных насаждений соответствует (не соответствует) таксационному описанию (нужное подчеркнуть). Причины несоответствия: _____

Ведомость лесных участков с выявленными несоответствиями таксационным описаниям приведена в приложении 1 к Акту

2.2. Состояние насаждений: **с нарушенной устойчивостью**



с утраченной устойчивостью



Причины повреждения:

Основная причина ослабления: стволовые вредители (300);

Дополнительные причины ослабления: короед-типограф (*Ips typographus*) (343), настоящий трутовик (*Fomes fomentarius*) (355), воздействия шквалистых ветров прошлых лет, повлекшие вывал деревьев (821)

Описание повреждений насаждений:

Основные признаки ослабления: усыхание и ажурность кроны, дехромация, суховершинность;

Дополнительные признаки ослабления: следы заселения стволовых вредителей (входные и вылетные отверстия), наличие плодовых тел на стволе, вывал корней.

Фактический отпад: текущий – 13 м³/га; общий – 25 м³/га.

В том числе:

заселено (отработано) стволовыми вредителями

Вид вредителя	Порода	Встречаемость, %		Степень заселения лесного насаждения (слабая, средняя, сильная)
		заселённых деревьев	отработанных деревьев	
	С	3	2	слабая

повреждено огнем

Порода	Вид пожара	Состояние корневых лап		Состояние корневой шейки		Подсушивание луба	
		% поврежденных огнём корней	% деревьев с данным повреждением	ожог корневой шейки по окружности (1/4; 2/4; 3/4; более 3/4)	% деревьев с данным повреждением	по окружности (1/4; 2/4; 3/4; более 3/4)	% деревьев с данным повреждением
-	-	-	-	-	-	-	-

заражено болезнями

Вид	Порода	Встречаемость (% заражённых деревьев)	Степень поражения лесного насаждения (слабая, средняя, сильная)
Настоящий трутовик	Б	1	слабая
Ложный осиновый трутовик	Ос	3	слабая

2.3. Выборке подлежит % деревьев от общего запаса насаждения:

Категории санитарного состояния	Подлежит выборке по санитарному состоянию, %	Причины назначения
ослабленных		
сильно ослабленных	1	Ложный осиновый трутовик
усыхающих	5	Хвойная порода, Ложный осиновый трутовик
свежего сухостоя		
в т.ч. свежего ветровала		
свежего бурелома		
старого сухостоя	5	
в т.ч. старого ветровала	2	
старого бурелома		
аварийных деревьев		
Итого:	11	

2.4. Полнота лесного насаждения после уборки деревьев, подлежащих рубке, составит **0,53**;
Критическая полнота для данной категории лесных насаждений *не лимитируется*.

ЗАКЛЮЧЕНИЕ

С целью предотвращения негативных процессов или ущерба от их воздействия назначено:
рекомендуется произвести санитарно-оздоровительные мероприятия в виде выборочной санитарной рубки

Технология рубок: *беспасечная*;

Запас деревьев, подлежащих рубке: по санитарному состоянию – $27\text{ м}^3/\text{га}$;
при создании технологической сети (%) - $\text{ м}^3/\text{га}$;

Участковое лесничество	Урочище (дача)	Квартал	Выдел	Площадь выдела, га	Вид мероприятия	Площадь мероприятия, га	Порода	Запас на выделе, подлежащий рубке, км.	Крайние сроки проведения
								Всего:	
Суроватихинское		116	25	4,4	ВСП	4,4	Сосна	66	2018-20 гг
							Берёза	26	
							Осина	26	

Меры по обеспечению возобновления:

Мероприятия, необходимые для предупреждения заражения или повреждения смежных насаждений: *осуществляются в соответствии с Правилами санитарной безопасности от 20 мая 2017 года №607, а также в соответствии с Правилами осуществления мероприятий по предупреждению распространения вредных организмов от 12 сентября 2016 года №470*

Сведения для расчёта степени повреждения:

год образования старого сухостоя – 2015 г.;

основная причина повреждения древесины: повреждение стволовыми вредителями, вывал деревьев;

Дата проведения обследования: 17 июля 2017 г.

Исполнители работ по проведению лесопатологического обследования:

Инженер-лесопатолог I категории отдела защиты леса и ГЛПМ филиала ФБУ «Рослесозащита» - «ЦЗЛ Нижегородской области»

А. Н. Чистов

Инженер-лесопатолог I категории отдела защиты леса и ГЛПМ филиала ФБУ «Рослесозащита» - «ЦЗЛ Нижегородской области»

А. В. Грачёв

Ведомость перчёта деревьев, назначенных в рубку

ВРЕМЕННАЯ ПРОБНАЯ ПЛОЩАДЬ № 7

Субъект Российской Федерации Нижегородская область

Лесничество (лесопарк) Дальнеконстантиновское

Участковое лесничество Суроватихинское

Квартал 161 Выдел 25 Площадь, га 4,4

Площадь лесопатологического выдела, га 4,40

Номер очага вредных организмов _____ Размер пробной площади, га -

Количество реласкопических площадок, шт. 5

Таксационная характеристика:

Тип леса Смч ВЗ Состав 6С2Б2Ос+Е

Возраст, лет 85 Бонитет II Полнота 0,60

Запас на 1 га 250 в.т.ч. захламлиенность (сухой, валеж) 13

Возобновление: 10Е; (30); 3,0 м; 1,0 тыс.шт./га; благонадёжный

Время и причина ослабления насаждения: Стволовые вредители (300), Ложный осиповый трутовик (358)

Воздействия иквалистных ветров прошлых лет, повлекшие вывал стволов (821), Настоящий трутовик (355)

Тип очага: эпизодический, хронический (подчеркнуть)

Фаза развития очага: начальная, нарастание численности, собственно вспышка, кризиса (подчеркнуть)

Состояние насаждения, намечаемые мероприятия :

Насаждение с нарушенной устойчивостью, требующее проведение выборочной санитарной рубки

Исполнитель работ по проведению лесопатологического обследования:

Инженер-лесопатолог отдела защиты леса и государственного лесопатологического мониторинга

Должность

Чистов А. Н.
ФИО

Подпись

Дата составления документа: 17.08.2017

Телефон: 8 (831) 428-94-27

Ведомость перечёта деревьев на реласкопических площадках к временной пробной площади № 7

Лесничество (лесопарк) Дальнеконстантиновское

уч. лесничество

Суроватихинское

Дата проведения: 17.08.2017

Квартал 161

Выдел 25

Площадь выдела, га 4,4

Площадь лесопатологического выдела (повреждения, поражения), га 4,4

№ реласкопической площадки	Сосна										Ель										Берёза																				
	без признаков ослабления	ослабленные	сильно ослабленные	усыхающие	свежий сухой	старый сухой	свежий ветровал, снеговал	старый ветровал, снеговал	свежий бурелом, снеголом	старый бурелом, снеголом	аварийные деревья	без признаков ослабления	ослабленные	сильно ослабленные	усыхающие	свежий сухой	старый сухой	свежий ветровал, снеговал	старый ветровал, снеговал	свежий бурелом, снеголом	старый бурелом, снеголом	аварийные деревья	без признаков ослабления	ослабленные	сильно ослабленные	усыхающие	свежий сухой	старый сухой	свежий ветровал, снеговал	старый ветровал, снеговал	свежий бурелом, снеголом	старый бурелом, снеголом	аварийные деревья								
1	9	2	1								1												3																		
2	8	1	2		1																		2																		
3	11	7			1						1												4																		
4	9	2	1																				6																		
5	10	5	1								1												3																		
6																																									
7																																									
8																																									
9																																									
10																																									
№ реласкопической площадки	Осина										Ель										Берёза																				
	без признаков ослабления	ослабленные	сильно ослабленные	усыхающие	свежий сухой	старый сухой	свежий ветровал, снеговал	старый ветровал, снеговал	свежий бурелом, снеголом	старый бурелом, снеголом	аварийные деревья	без признаков ослабления	ослабленные	сильно ослабленные	усыхающие	свежий сухой	старый сухой	свежий ветровал, снеговал	старый ветровал, снеговал	свежий бурелом, снеголом	старый бурелом, снеголом	аварийные деревья	без признаков ослабления	ослабленные	сильно ослабленные	усыхающие	свежий сухой	старый сухой	свежий ветровал, снеговал	старый ветровал, снеговал	свежий бурелом, снеголом	старый бурелом, снеголом	аварийные деревья								
1	3																																								
2	4																																								
3	6		1	1																																					
4	5																																								
5	4																																								
6																																									
7																																									
8																																									
9																																									
10																																									

Исполнитель: Инженер-лесопатолог отдела защиты леса и государственного лесопатологического мониторинга


ПОДПИСЬ

А. П. Чистов

Филиал ФБУ "Рослесозащита" - ЦЗЛ Нижегородской области

(организация, проводившая работу)

Департамент лесного хозяйства Нижегородской области

(уполномоченный орган субъекта Российской Федерации)

Карточка лесопатологической таксации

Лесничество (лесопарк) Дальнеконстантиновское

уч. лесничества: Суроватихинское

Географические координаты: С Ш: 55°42'03,4" В Д.: 43°45'42,6"

Дата проведения: 17.08.2017

Квартал 161

Выдел 25

Площадь выдела, га 4,4

Площадь лесопатологического выдела (повреждения, поражения), га 4,40

Состав 6С2Б2Ос+Е

Возраст, лет 85

Полнота исходная 0,60

Полнота фактическая 0,57

Бонитет II

ТЛ/ТУМ Смч ВЗ

Запас на 1 га 250

Причины ослабления насаждений (код)

300

Стволы вредители

358

821

355

Создание технологической сети, %

Состав		Ярус	Класс Крафта	Возраст породы, лет	Количество угнетенных деревьев, шт.	Распределение деревьев по категориям состояния, % от запаса											Доля пораженных деревьев, %	Признаки повреждения насаждений (код)						Рекомендуемые санитарно-поддерживательные мероприятия									
						без признаков ослабления	ослабленные	сильно ослабленные	угнетающие	свежий сухостой	старый сухостой	свежий ветровал, снегопад	старый ветровал, снегопад	свежий бурелом, снеголом	старый бурелом, снеголом	закрытые деревья		признак 1	признак 2	признак 3	признак 4	признак 5	признак 6	вид	площадь, га	запас, м³							
																											код	% деревьев с наличием признака от числа стволов	код	% деревьев с наличием признака от числа стволов	код	% деревьев с наличием признака от числа стволов	код
1	2	3	4	5	6	7	8	9	10	11	12	13	14	15	16	17	18	19	20	21	22	23	24	25	26	27	28	29	30	31	32	33	
5,9	Сосна	1	2	85	71	66	24	-	7	-	3	-	-	-	-	-	10	609	3	610	2											66	
0,3	Ель	1	2	85	3	100	-	-	-	-	-	-	-	-	-	-	-																
1,7	Береза	1	2	85	21	85	+	+	-	-	5	-	10	-	-	-	15	801	1	206	2											26	
2,1	Осина	1	2	85	25	88	+	4	4	-	4	-	-	-	-	-	12	801	3													26	
10,0	Итого				120	75	14	1	5	-	3	-	2	-	-	-	11																118

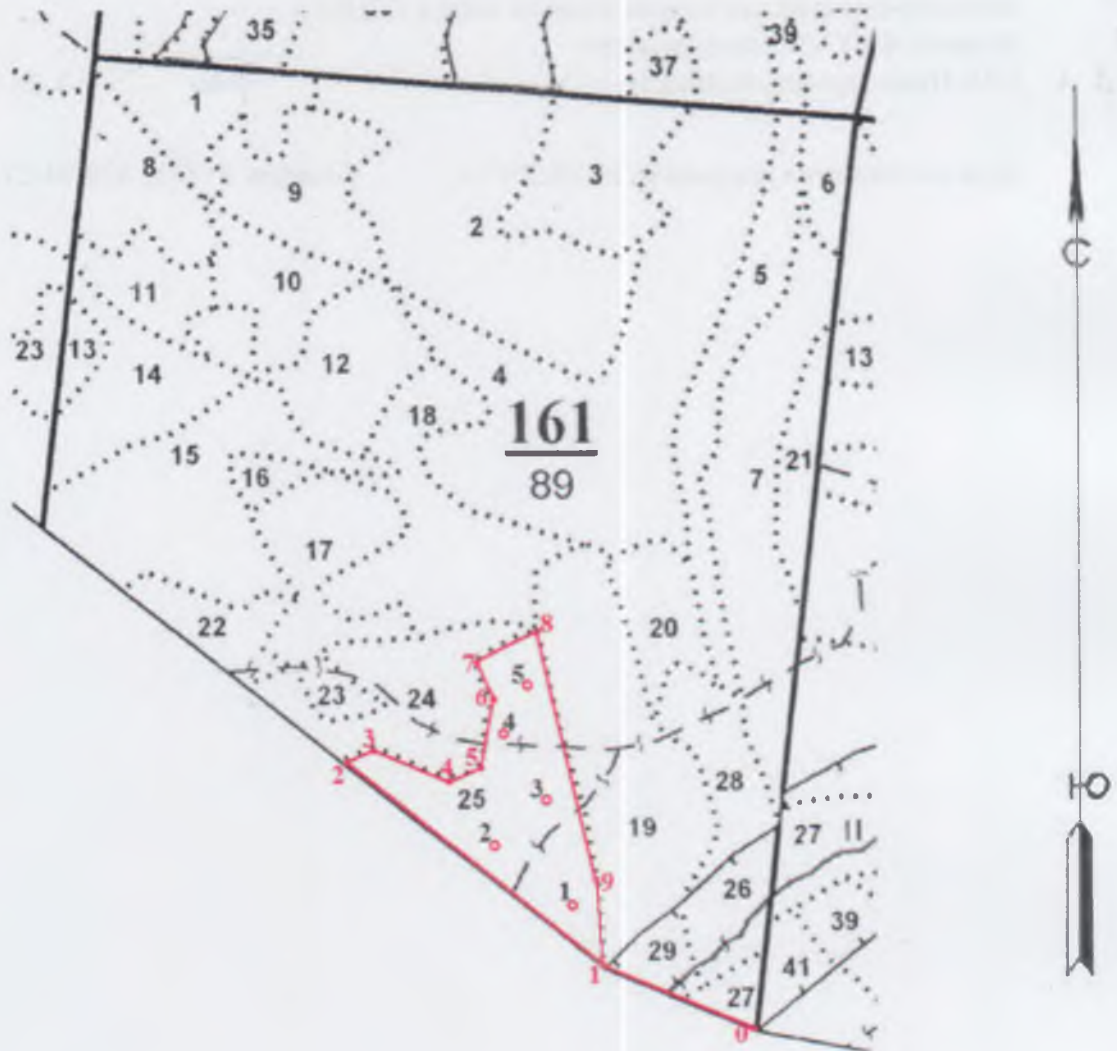
Исполнитель: Инженер-лесопатолог отдела защиты леса и государственного лесопатологического мониторинга


подпись

А. И. Чистов

Абрис участка леса

в квартале 161, выдел 25 площадью 4,4 га
Суроватихинского участкового лесничества Дальнеконстантиновского
(меж) районного лесничества, намеченного под выборочную санитарную рубку
М 1:10000



Условные обозначения:

3 - месторасположение реласкопической площадки (пробной площади)

№ выдела	Ленты (круговой площадки) перечёта						
	№ ленты (площадки)	Географические координаты		длина, м	ширина, м	радиус, м	площадь, га
		Широта	Долгота				
25	1	55°41'55,4''	43°45'43,7''				
25	2	55°41'57,4''	43°45'38,3''				
25	3	55°41'59,3''	43°45'42,3''				
25	4	55°42'2''	43°45'38,7''				
25	5	55°42'3,8''	43°45'40,8''				

Номер ра точек	Географические координаты		Румбы линий	Длина, м	Номера точек	Географические координаты		Румбы линий	Длина, м
	Широта	Долгота				Широта	Долгота		
0-1	55°41'49,9''	43°45'57''	СЗ:79	211	5-6	55°42'0,6''	43°45'37,2''	СЗ:5	78,1
1-2	55°41'52,5''	43°45'46,3''	СЗ:65	417,5	6-7	55°42'3,3''	43°45'37,5''	СЗ:32	56,7
2-3	55°42'0,9''	43°45'27''	СВ:51	37,9	7-8	55°42'4,7''	43°45'36,4''	СВ:48	83,1
3-4	55°42'1,3''	43°45'29,2''	ЮВ:79	111	8-9	55°42'5,9''	43°45'41,4''	ЮВ:27	299,3
4-5	55°42'0,1''	43°45'35,2''	СВ:47	46,9	9-1	55°41'56,1''	43°45'45,6''	ЮВ:18	132,8

Исполнители работ по проведению лесопатологического обследования:

Инженер-лесопатолог отдела защиты леса и ГЛПМ
филиала ФБУ «Рослесозащита» -
ЦЗЛ Нижегородской области



А. В. Грачёв

Дата составления документа 11.10.2017 г.

Телефон 8 (831) 428-94-27

