



УТВЕРЖДАЮ

Руководитель Дальнеконстантиновского
районного лесничества Нижегородской области

В. Б. Басов

Дата "07" 12 2017 года

АКТ

лесопатологического обследования № 190 от "11" 10 2017 года
лесных насаждений в Дальнеконстантиновском районном лесничестве
Нижегородской области

Способ лесопатологического обследования: 1. Визуальный

2. Инструментальный

Место проведения

Участковое лесничество	Урочище (дача)	Квартал (кварталы)	Выдел (выделы)	Площадь га
Суроватихинское		58	5	7,1
Суроватихинское		59	2	3,1
Суроватихинское		61	11	3,9
Суроватихинское		61	14	6,7
Суроватихинское		72	37	2,4
Суроватихинское		116	31	2,8
Суроватихинское		116	40	3,8
Суроватихинское		116	41	5,5
Суроватихинское		161	25	4,4
Итого по участковому лесничеству:				39,7

Лесопатологическое обследование проведено на общей площади 39,7 га

2. **Инструментальное лесопатологическое обследование лесного участка в квартале 58, выдел 5**

2.1. На площади 7,1 га фактическая таксационная характеристика лесных насаждений соответствует (не соответствует) таксационному описанию (нужное подчеркнуть). Причины несоответствия: _____

Ведомость лесных участков с выявленными несоответствиями таксационным описаниям приведена в приложении 1 к Акту

2.2. Состояние насаждений: **с нарушенной устойчивостью**

√

с утраченной устойчивостью

-

Причины повреждения:

Основная причина ослабления: стволовые вредители (300);

Дополнительные причины ослабления: настоящий трутовик (*Fomes fomentarius*)(355).

Описание повреждений насаждений:

Основные признаки ослабления: усыхание и ажурность кроны, дехромация, суховершинность;

Дополнительные признаки ослабления: следы заселения стволовых вредителей (входные и вылетные отверстия), наличие плодовых тел на стволе.

Фактический отпад: текущий – 25 м³/га; общий – 34 м³/га.

В том числе:

заселено (отработано) стволовыми вредителями

Вид вредителя	Порода	Встречаемость, %		Степень заселения лесного насаждения (слабая, средняя, сильная)
		заселённых деревьев	отработанных деревьев	
	С	8	3	слабая

повреждено огнем

Порода	Вид пожара	Состояние корневых лап		Состояние корневой шейки		Подсушивание луба	
		% поврежденных огнём корней	% деревьев с данным повреждением	ожог корневой шейки по окружности (1/4; 2/4; 3/4; более 3/4)	% деревьев с данным повреждением	по окружности (1/4; 2/4; 3/4; более 3/4)	% деревьев с данным повреждением
-	-	-	-	-	-	-	-

заражено болезнями

Вид	Порода	Встречаемость (% заражённых деревьев)	Степень поражения лесного насаждения (слабая, средняя, сильная)
Настоящий трутовик	Береза	1	слабая

2.3. Выборке подлежит % деревьев от общего запаса насаждения:

Категории санитарного состояния	Подлежит выборке по санитарному состоянию, %	Причины назначения
ослабленных		
сильно ослабленных		
усыхающих	8	Хвойная порода
свежего сухостоя	1	
в т.ч. свежего ветровала		
свежего бурелома		
старого сухостоя	3	
в т.ч. старого ветровала		
старого бурелома		
аварийных деревьев		
Итого:	12	

2.4. Полнота лесного насаждения после уборки деревьев, подлежащих рубке, составит **0,62**;
Критическая полнота для данной категории лесных насаждений *не лимитируется*.

ЗАКЛЮЧЕНИЕ

С целью предотвращения негативных процессов или ущерба от их воздействия назначено:
рекомендуется произвести санитарно-оздоровительные мероприятия в виде выборочной санитарной рубки

Технология рубок: *среднепосечная*;

Запас деревьев, подлежащих рубке: по санитарному состоянию – **34 м³/га**;

при создании технологической сети (10%) - **28 м³/га**;

Участковое лесничество	Урочище (дача)	Квартал	Выдел	Площадь выдела, га	Вид мероприятия	Площадь мероприятия, га	Порода	Запас на выделе, подлежащий рубке, кбм.	Крайние сроки проведения
								Всего:	
Суроватихинское		58	5	7,1	ВСП	7,1	Сосна	369	2018-20 гг.
							Береза	50	

Меры по обеспечению возобновления:

Мероприятия, необходимые для предупреждения заражения или повреждения смежных насаждений: *осуществляются в соответствии с Правилами санитарной безопасности от 20 мая 2017 года №607, а также в соответствии с Правилами осуществления мероприятий по предупреждению распространения вредных организмов от 12 сентября 2016 года №470*

Сведения для расчёта степени повреждения:

год образования старого сухостоя – 2015 г.;

основная причина повреждения древесины: повреждение стволовыми вредителями;

Дата проведения обследования: 17 июля 2017 г.

Исполнители работ по проведению лесопатологического обследования:

Инженер-лесопатолог I категории отдела защиты леса и ГЛПМ филиала ФБУ «Рослесозащита» - «ЦЗЛ Нижегородской области»

А. Н. Чистов

Инженер-лесопатолог I категории отдела защиты леса и ГЛПМ филиала ФБУ «Рослесозащита» - «ЦЗЛ Нижегородской области»

А. В. Грачёв

Ведомость перече́та деревьев, назначенных в рубку

ВРЕМЕННАЯ ПРОБНАЯ ПЛОЩАДЬ № 1

Субъект Российской Федерации Нижегородская область
Лесничество (лесопарк) Дальнеконстантиновское районное Участковое лесничество Суроватихинское
Квартал 58 Выдел 5 Площадь, га 7,1 Площадь лесопатологического выдела, га 7,10
Номер очага вредных организмов _____ Размер пробной площади, га - Количество реласкопических площадок, шт. 5
Таксационная характеристика:
Тип леса Слпк В2 Состав 8С2Б Возраст, лет 52 Бонитет I Полнота 0,80
Запас на 1 га 280 в.т.ч. захламлённость (сухой, валеж) 11 Возобновление: _____
Время и причина ослабления насаждения: Стволовые вредители (300), Настоящий трутовик (355)

Тип очага: эпизодический, хронический (подчеркнуть)

Фаза развития очага: начальная, нарастание численности, собственно вспышка, кризиса (подчеркнуть)

Состояние насаждения, намечаемые мероприятия :

Насаждение с нарушенной устойчивостью, требующее проведение выборочной санитарной рубки

Исполнитель работ по проведению лесопатологического обследования:

Инженер-лесопатолог отдела защиты леса и государственного лесопатологического мониторинга
Должность

Чистов А. Н.
ФИО

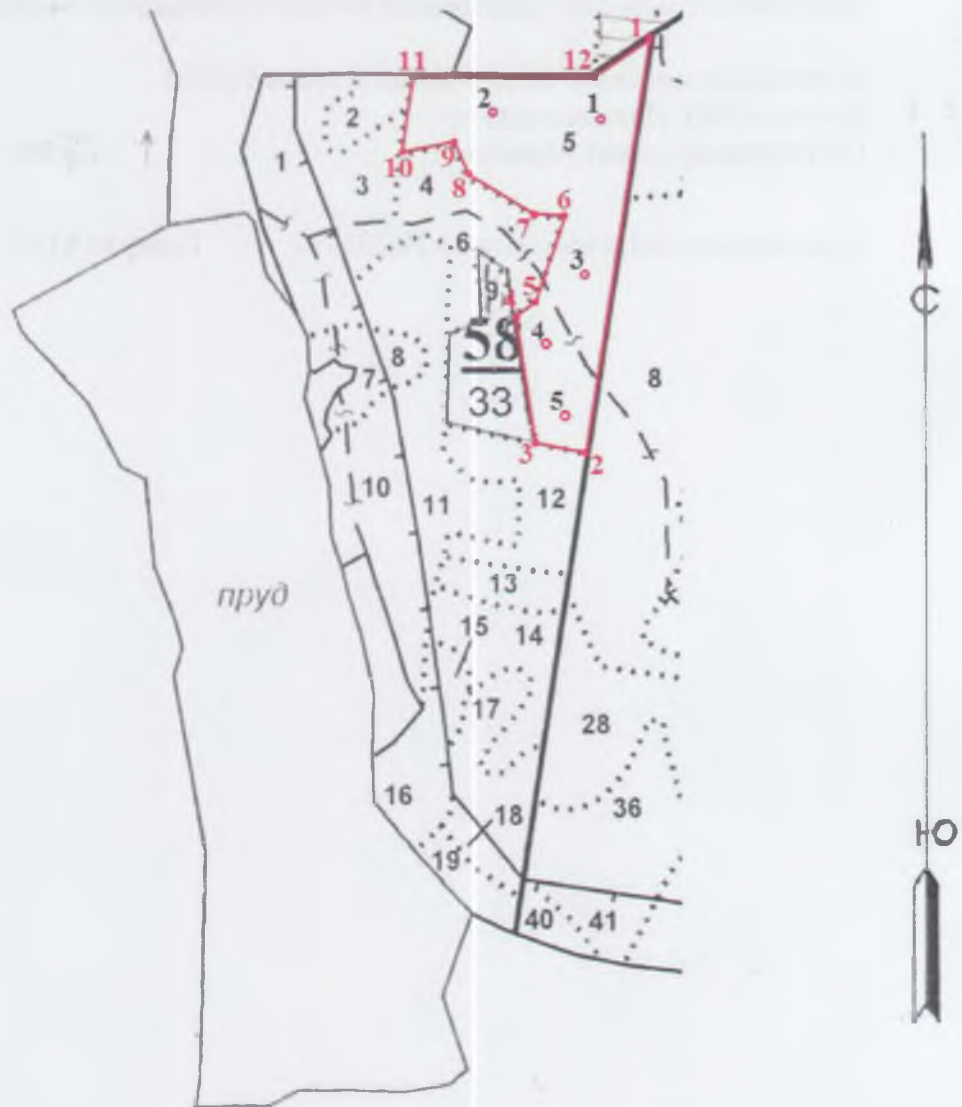

Подпись

Дата составления документа: 17.08.2017 года

Телефон: 8 (831) 428-94-27

Абрис участка леса

в квартале 58, выдел 5 площадью 7,1 га
Суроватихинского участкового лесничества Дальнеконстантиновского
(меж) районного лесничества, намеченного под выборочную санитарную рубку
М 1:10000



Условные обозначения:

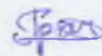
3 - месторасположение реласкопической площадки (пробной площади)

№ выдела	Ленты (круговой площадки) перечёта						
	№ ленты (площадки)	Географические координаты		длина, м	ширина, м	радиус, м	площадь, га
		Широта	Долгота				
5	1	55°46'10,5''	43°47'32,3''				
5	2	55°46'10,3''	43°47'23,8''				
5	3	55°46'3''	43°47'30,4''				
5	4	55°46'0,5''	43°47'27,4''				
5	5	55°45'57,4''	43°47'29,8''				

Номер ра точек	Географические координаты		Румбы линий	Длина, м	Номера точек	Географические координаты		Румбы линий	Длина, м
	Широта	Долгота				Широта	Долгота		
1-2	55°46'13''	43°47'35,5''	ЮВ:4	537,6	7-8	55°46'5,7''	43°47'26,9''	СЗ:70	97,1
2-3	55°45'55,8''	43°47'30,9''	ЮЗ:87	62,9	8-9	55°46'7,4''	43°47'22,1''	СЗ:31	41,2
3-4	55°45'56,3''	43°47'27,4''	СЗ:25	162,9	9-10	55°46'8,5''	43°47'21,2''	ЮЗ:59	76
4-5	55°46'1,2''	43°47'25,8''	СВ:44	40,8	10-11	55°46'8''	43°47'17,2''	СЗ:2	108,7
5-6	55°46'2,4''	43°47'27,4''	СВ:6	113,6	11-12	55°46'11,3''	43°47'17,8''	СВ:77	223,3
6-7	55°46'5,9''	43°47'29,4''	ЮЗ:80	51,8	12-1	55°46'11,7''	43°47'31,7''	СВ:42	95,5

Исполнители работ по проведению лесопатологического обследования:

Инженер-лесопатолог отдела защиты леса и ГЛПМ
филиала ФБУ «Рослесозащита» -
ЦЗЛ Нижегородской области



А. В. Грачёв

Дата составления документа 11.10.2017 г.

Телефон 8 (831) 428-94-27

2. **Инструментальное лесопатологическое обследование лесного участка в квартале 59, выдел 2**

2.1. На площади 3,1 га фактическая таксационная характеристика лесных насаждений соответствует (не соответствует) таксационному описанию (нужное подчеркнуть). Причины несоответствия: _____

Ведомость лесных участков с выявленными несоответствиями таксационным описаниям приведена в приложении 1 к Акту

2.2. Состояние насаждений: **с нарушенной устойчивостью**

V

с утраченной устойчивостью

-

Причины повреждения:

Основная причина ослабления: стволовые вредители (300);

Дополнительные причины ослабления: настоящий трутовик (*Fomes fomentarius*)(355).

Описание повреждений насаждений:

Основные признаки ослабления: усыхание и ажурность кроны, дехромация, суховершинность;

Дополнительные признаки ослабления: следы заселения стволовых вредителей (входные и вылетные отверстия), наличие плодовых тел на стволе.

Фактический отпад: текущий – 28 м³/га; общий – 45 м³/га.

В том числе:

заселено (отработано) стволовыми вредителями

Вид вредителя	Порода	Встречаемость, %		Степень заселения лесного насаждения (слабая, средняя, сильная)
		заселённых деревьев	отработанных деревьев	
	С	8	3	слабая

повреждено огнем

Порода	Вид пожара	Состояние корневых лап		Состояние корневой шейки		Подсушивание луба	
		% поврежденных огнём корней	% деревьев с данным повреждением	ожог корневой шейки по окружности (1/4; 2/4; 3/4; более 3/4)	% деревьев с данным повреждением	по окружности (1/4; 2/4; 3/4; более 3/4)	% деревьев с данным повреждением
-	-	-	-	-	-	-	-

заражено болезнями

Вид	Порода	Встречаемость (% заражённых деревьев)	Степень поражения лесного насаждения (слабая, средняя, сильная)
Настоящий трутовик	Береза	4	слабая

2.3. Выборке подлежит % деревьев от общего запаса насаждения:

Категории санитарного состояния	Подлежит выборке по санитарному состоянию, %	Причины назначения
ослабленных		
сильно ослабленных		
усыхающих	7	Хвойная порода
свежего сухостоя	3	
в т.ч. свежего ветровала		
свежего бурелома		
старого сухостоя	6	
в т.ч. старого ветровала		
старого бурелома		
аварийных деревьев		
Итого:	16	

2.4. Полнота лесного насаждения после уборки деревьев, подлежащих рубке, составит **0,59**; Критическая полнота для данной категории лесных насаждений *не лимитируется*.

ЗАКЛЮЧЕНИЕ

С целью предотвращения негативных процессов или ущерба от их воздействия назначено: *рекомендуется произвести санитарно-оздоровительные мероприятия в виде выборочной санитарной рубки*

Технология рубок: *беспасечная*;

Запас деревьев, подлежащих рубке: по санитарному состоянию – **45 м³/га**;

при создании технологической сети (10%) - **28 м³/га**;

Участковое лесничество	Урочище (дача)	Квартал	Выдел	Площадь выдела, га	Вид мероприятия	Площадь мероприятия, га	Порода	Запас на выделе, подлежащий рубке, кбм.	Крайние сроки проведения
								Всего:	
Суроватихинское		59	2	3,1	ВСП	3,1	Сосна	146	2018-20 гг.
							Береза	62	

Меры по обеспечению возобновления:

Мероприятия, необходимые для предупреждения заражения или повреждения смежных насаждений: *осуществляются в соответствии с Правилами санитарной безопасности от 20 мая 2017 года №607, а также в соответствии с Правилами осуществления мероприятий по предупреждению распространения вредных организмов от 12 сентября 2016 года №470*

Сведения для расчёта степени повреждения:

год образования старого сухостоя – 2015 г.;

основная причина повреждения древесины: повреждение стволовыми вредителями;

Дата проведения обследования: 17 июля 2017 г.

Исполнители работ по проведению лесопатологического обследования:

Инженер-лесопатолог I категории отдела защиты леса и ГЛПМ филиала ФБУ «Рослесозащита» - «ЦЗЛ Нижегородской области»

А. Н. Чистов

Инженер-лесопатолог I категории отдела защиты леса и ГЛПМ филиала ФБУ «Рослесозащита» - «ЦЗЛ Нижегородской области»

А. В. Грачёв

Ведомость перече́та деревьев, назначенных в рубку

ВРЕМЕННАЯ ПРОБНАЯ ПЛОЩАДЬ № 2

Субъект Российской Федерации Нижегородская область
Лесничество (лесопарк) Дальнеконстантиновское районное Участковое лесничество Суроватихинское
Квартал 59 Выдел 2 Площадь, га 3,1 Площадь лесопатологического выдела, га 3,10
Номер очага вредных организмов _____ Размер пробной площади, га - Количество реласкопических площадок, шт. 5
Таксационная характеристика:
Тип леса Стр В2 Состав 7СЗБ Возраст, лет 54 Бонитет I Полнота 0,80
Запас на 1 га 280 в.т.ч. захламли́нность (сухостой, валеж) 25 Возобновление: _____
Время и причина ослабления насаждения: Стволовые вредители (300), Настоящий трутовик (355)

Тип очага: эпизодический, хронический (подчеркнуть)

Фаза развития очага: начальная, нарастание численности, собственно вспышка, кризиса (подчеркнуть)

Состояние насаждения, намечаемые мероприятия :

Насаждение с нарушенной устойчивостью, требующее проведение выборочной санитарной рубки

Исполнитель работ по проведению лесопатологического обследования:

Инженер-лесопатолог отдела защиты леса и государственного лесопатологического мониторинга

Должность

Чистов А. Н.

ФИО

Подпись

Дата составления документа: 17.08.2017 года

Телефон: 8 (831) 428-94-27

Ведомость перечёта деревьев на реласкопических площадках к временной пробной площади № 2

Лесничество (лесопарк) Дальнеконстантиновское районное

уч. лесничество

Сураватихинское

Дата проведения: 17.08.2017 года

Квартал 59

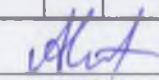
Выдел 2

Площадь выдела, га 3,1

Площадь лесопатологического выдела (повреждения, поражения), га 3,1

№ реласкопической площадки	Сосна										Берёза												
	без признаков ослабления	ослабленные	сильно ослабленные	усыхающие	свежий сухой	старый сухой	свежий ветровал, снеговал	старый ветровал, снеговал	свежий бурелом, снеголом	старый бурелом, снеголом	аварийные деревья	без признаков ослабления	ослабленные	сильно ослабленные	усыхающие	свежий сухой	старый сухой	свежий ветровал, снеговал	старый ветровал, снеговал	свежий бурелом, снеголом	старый бурелом, снеголом	аварийные деревья	
1	10	8		3		2					8					1							
2	8	8		3		1					7					1							
3	9	9		2							5												
4	8	9		2		1					7					1							
5	10	10		1		1					8					1							
6																							
7																							
8																							
9																							
10																							
№ реласкопической площадки	без признаков ослабления	ослабленные	сильно ослабленные	усыхающие	свежий сухой	старый сухой	свежий ветровал, снеговал	старый ветровал, снеговал	свежий бурелом, снеголом	старый бурелом, снеголом	аварийные деревья	без признаков ослабления	ослабленные	сильно ослабленные	усыхающие	свежий сухой	старый сухой	свежий ветровал, снеговал	старый ветровал, снеговал	свежий бурелом, снеголом	старый бурелом, снеголом	аварийные деревья	
1																							
2																							
3																							
4																							
5																							
6																							
7																							
8																							
9																							
10																							

Исполнитель: Инженер-лесопатолог отдела защиты леса и ГЛНМ филиала ФБУ "Рослесозащита" - ЦЛ Нижегородской области

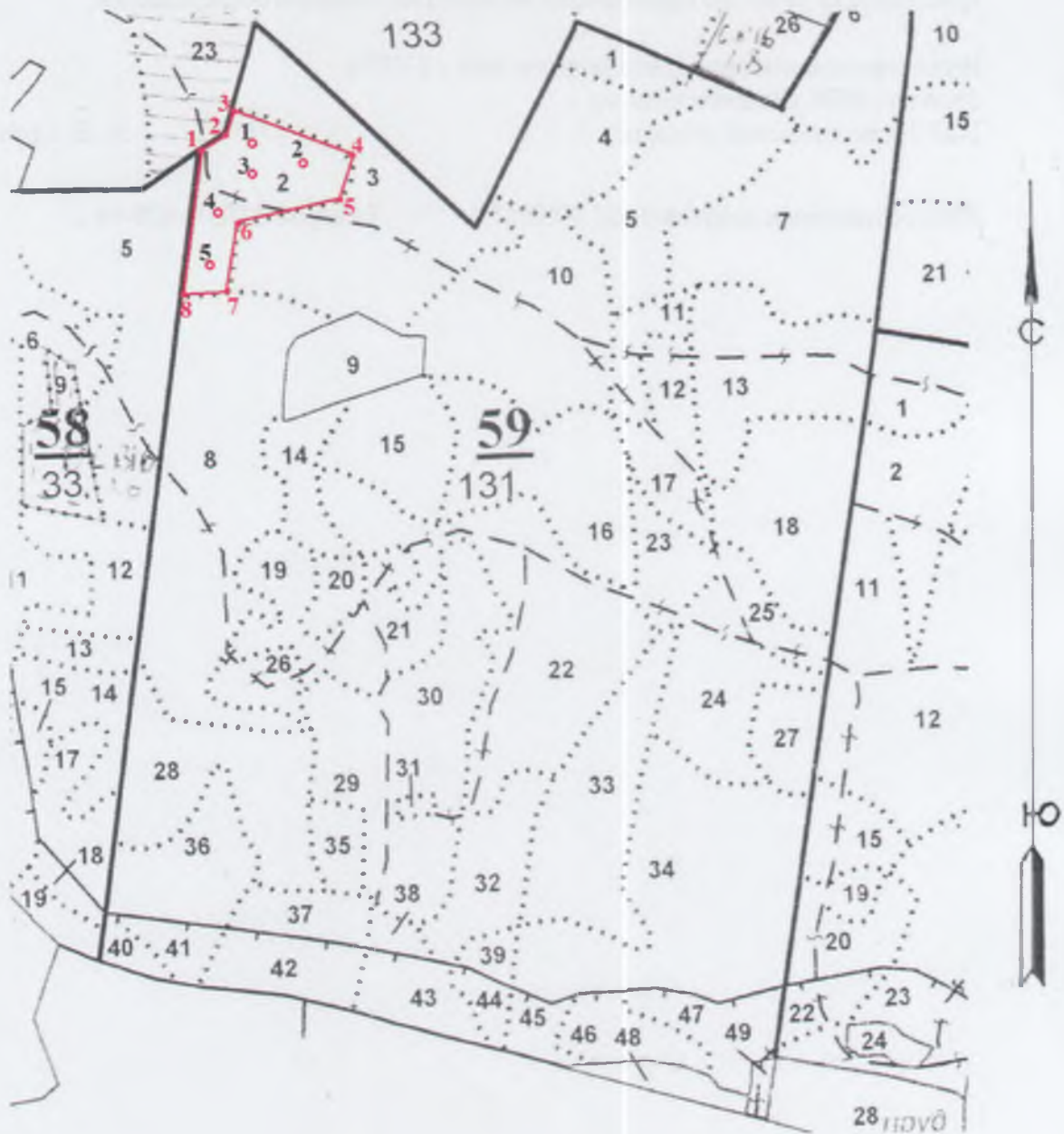

ПОДПИСЬ

А. Н. Чистов

Абрис участка леса

в квартале 59, выдел 2 площадью 3,1 га

Суроватихинского участкового лесничества Дальнеконстантиновского
(меж) районного лесничества, намеченного под выборочную санитарную рубку
М 1:10000



Условные обозначения:

3° месторасположение реласкопической площадки (пробной площади)

№ выдела	№ ленты (площадки)	Ленты (круговой площадки) перечёта					
		Географические координаты		длина, м	ширина, м	радиус, м	площадь, га
		Широта	Долгота				
2	1	55°46'14''	43°47'40,6''				
2	2	55°46'13,2''	43°47'45''				
2	3	55°46'12,4''	43°47'39,4''				
2	4	55°46'10,2''	43°47'36,9''				
2	5	55°46'8''	43°47'36,3''				

Номер ра точек	Географические координаты		Румбы линий	Длина, м	Номера точек	Географические координаты		Румбы линий	Длина, м
	Широта	Долгота				Широта	Долгота		
1-2	55°46'13,4''	43°47'36''	СВ:46	44,7	5-6	55°46'11,3''	43°47'47,4''	ЮЗ:63	160,5
2-3	55°46'14,3''	43°47'38,3''	СЗ:0	40,3	6-7	55°46'10''	43°47'38,8''	ЮВ:2	98,2
3-4	55°46'15,4''	43°47'38,9''	ЮВ:80	184,4	7-8	55°46'6,9''	43°47'38''	ЮЗ:72	63,5
4-5	55°46'13,1''	43°47'48,4''	ЮВ:5	56,8	8-1	55°46'6,6''	43°47'34,5''	СЗ:5	207,3

Исполнители работ по проведению лесопатологического обследования:

Инженер-лесопатолог отдела защиты леса и ГЛПМ
филиала ФБУ «Рослесозащита» -
ЦЗЛ Нижегородской области

Грач

А. В. Грачёв

Дата составления документа 11.10.2017 г.

Телефон 8 (831) 428-94-27

2. **Инструментальное лесопатологическое обследование лесного участка в квартале 61, выдел 11**

2.1. На площади 3,9 га фактическая таксационная характеристика лесных насаждений соответствует (не соответствует) таксационному описанию (нужное подчеркнуть). Причины несоответствия: _____

Ведомость лесных участков с выявленными несоответствиями таксационным описаниям приведена в приложении 1 к Акту

2.2. Состояние насаждений: **с нарушенной устойчивостью**

V

с утраченной устойчивостью

-

Причины повреждения:

Основная причина ослабления: стволовые вредители (300);

Дополнительные причины ослабления: воздействия шквалистых и ураганных ветров, повлекших слом стволов в текущем году (881).

Описание повреждений насаждений:

Основные признаки ослабления: усыхание и ажурность кроны, дехромация, суховершинность;

Дополнительные признаки ослабления: следы заселения стволовых вредителей (входные и вылетные отверстия), вывал корней.

Фактический отпад: текущий – 26 м³/га; общий – 31 м³/га.

В том числе:

заселено (отработано) стволовыми вредителями

Вид вредителя	Порода	Встречаемость, %		Степень заселения лесного насаждения (слабая, средняя, сильная)
		заселённых деревьев	отработанных деревьев	
	С	5	7	слабая

повреждено огнем

Порода	Вид пожара	Состояние корневых лап		Состояние корневой шейки		Подсушивание луба	
		% поврежденных огнём корней	% деревьев с данным повреждением	ожог корневой шейки по окружности (1/4; 2/4; 3/4; более 3/4)	% деревьев с данным повреждением	по окружности (1/4; 2/4; 3/4; более 3/4)	% деревьев с данным повреждением
-	-	-	-	-	-	-	-

заражено болезнями

Вид	Порода	Встречаемость (% заражённых деревьев)	Степень поражения лесного насаждения (слабая, средняя, сильная)

2.3. Выборке подлежит % деревьев от общего запаса насаждения:

Категории санитарного состояния	Подлежит выборке по санитарному состоянию, %	Причины назначения
ослабленных		
сильно ослабленных		
усыхающих	4	Хвойная порода
свежего сухостоя	6	
в т.ч. свежего ветровала	6	
свежего бурелома		
старого сухостоя	2	
в т.ч. старого ветровала		
старого бурелома		
аварийных деревьев		
Итого:	12	

2.4. Полнота лесного насаждения после уборки деревьев, подлежащих рубке, составит **0,53**; Критическая полнота для данной категории лесных насаждений *не лимитируется*.

ЗАКЛЮЧЕНИЕ

С целью предотвращения негативных процессов или ущерба от их воздействия назначено: *рекомендуется произвести санитарно-оздоровительные мероприятия в виде выборочной санитарной рубки*

Технология рубок: *беспасечная*;

Запас деревьев, подлежащих рубке: по санитарному состоянию – **31 м³/га**;
при создании технологической сети (%) - **м³/га**;

Участковое лесничество	Урочище (дача)	Квартал	Выдел	Площадь выдела, га	Вид мероприятия	Площадь мероприятия, га	Порода	Запас на выделе, подлежащий рубке, км.	Крайние сроки проведения
								Всего:	
Суроватихинское		61	11	3,9	ВСР	3,9	Сосна	94	2018-20 гг.
							Береза	27	

Меры по обеспечению возобновления:

Мероприятия, необходимые для предупреждения заражения или повреждения смежных насаждений: *осуществляются в соответствии с Правилами санитарной безопасности от 20 мая 2017 года №607, а также в соответствии с Правилами осуществления мероприятий по предупреждению распространения вредных организмов от 12 сентября 2016 года №470*

Сведения для расчёта степени повреждения:

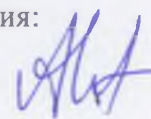
год образования старого сухостоя – 2015 г.;

основная причина повреждения древесины: повреждение стволовыми вредителями, вывал стволов;

Дата проведения обследования: 17 июля 2017 г.

Исполнители работ по проведению лесопатологического обследования:

Инженер-лесопатолог I категории отдела защиты леса и ГЛПМ филиала ФБУ «Рослесозащита» - «ЦЗЛ Нижегородской области»



А. Н. Чистов

Инженер-лесопатолог I категории отдела защиты леса и ГЛПМ филиала ФБУ «Рослесозащита» - «ЦЗЛ Нижегородской области»



А. В. Грачёв

Ведомость перечёта деревьев, назначенных в рубку

ВРЕМЕННАЯ ПРОБНАЯ ПЛОЩАДЬ № 3

Субъект Российской Федерации Нижегородская область

Лесничество (лесопарк) Дальнеконстантиновское районное

Участковое лесничество Суроватихинское

Квартал 61 Выдел 11 Площадь, га 3,9

Площадь лесопатологического выдела, га 3,90

Номер очага вредных организмов _____

Размер пробной площади, га -

Количество реласкопических площадок, шт. 3

Таксационная характеристика:

Тип леса Слп С2 Состав 8С2Б

Возраст, лет 85

Бонитет I

Полнота 0,60

Запас на 1 га 260 в.т.ч. захламлиённость (сухостой, валеж) 21

Возобновление: _____

Время и причина ослабления насаждения: Стволовые вредители (300), Настоящий трутовик (355)

Воздействия иквалистных и ураганных ветров, повлекших слом стволов в текущем году (881)

Тип очага: эпизодический, хронический (подчеркнуть)

Фаза развития очага: начальная, нарастание численности, собственно вспышка, кризиса (подчеркнуть)

Состояние насаждения, намечаемые мероприятия :

Насаждение с нарушенной устойчивостью, требующее проведение выборочной санитарной рубки

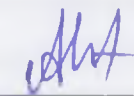
Исполнитель работ по проведению лесопатологического обследования:

Инженер-лесопатолог отдела защиты леса и государственного лесопатологического мониторинга

Должность

Чистов А. Н.

ФИО



Подпись

Дата составления документа: 17.08.2017 года

Телефон: 8 (831) 428-94-27

Ведомость перечёта деревьев на реласкопических площадках к временной пробной площади № 3

Лесничество (лесопарк) Дальнеконстантиновское районное

уч. лесничество

Суроватихинское

Дата проведения: 17.08.2017 года

Квартал 61

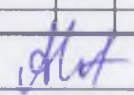
Выдел 11

Площадь выдела, га 3,9

Площадь лесопатологического выдела (повреждения, поражения), га 3,9

№ реласкопической площадки	Сосна										Берёза												
	без признаков ослабления	ослабленные	сильно ослабленные	усыхающие	свежий сухой	старый сухой	свежий ветровал, снеговал	старый ветровал, снеговал	свежий бурелом, снеголом	старый бурелом, снеголом	аварийные деревья	без признаков ослабления	ослабленные	сильно ослабленные	усыхающие	свежий сухой	старый сухой	свежий ветровал, снеговал	старый ветровал, снеговал	свежий бурелом, снеголом	старый бурелом, снеголом	аварийные деревья	
1		16		1							6							1					
2	8	7		1		1					5							1					
3	9	9		1							4												
4																							
5																							
6																							
7																							
8																							
9																							
10																							
№ реласкопической площадки	без признаков ослабления	ослабленные	сильно ослабленные	усыхающие	свежий сухой	старый сухой	свежий ветровал, снеговал	старый ветровал, снеговал	свежий бурелом, снеголом	старый бурелом, снеголом	аварийные деревья	без признаков ослабления	ослабленные	сильно ослабленные	усыхающие	свежий сухой	старый сухой	свежий ветровал, снеговал	старый ветровал, снеговал	свежий бурелом, снеголом	старый бурелом, снеголом	аварийные деревья	
1																							
2																							
3																							
4																							
5																							
6																							
7																							
8																							
9																							
10																							

Исполнитель: Инженер-лесопатолог отдела защиты леса и ГЛНМ филиала ФБУ "Рослесозащита" - ЦЛ Нижегородской области



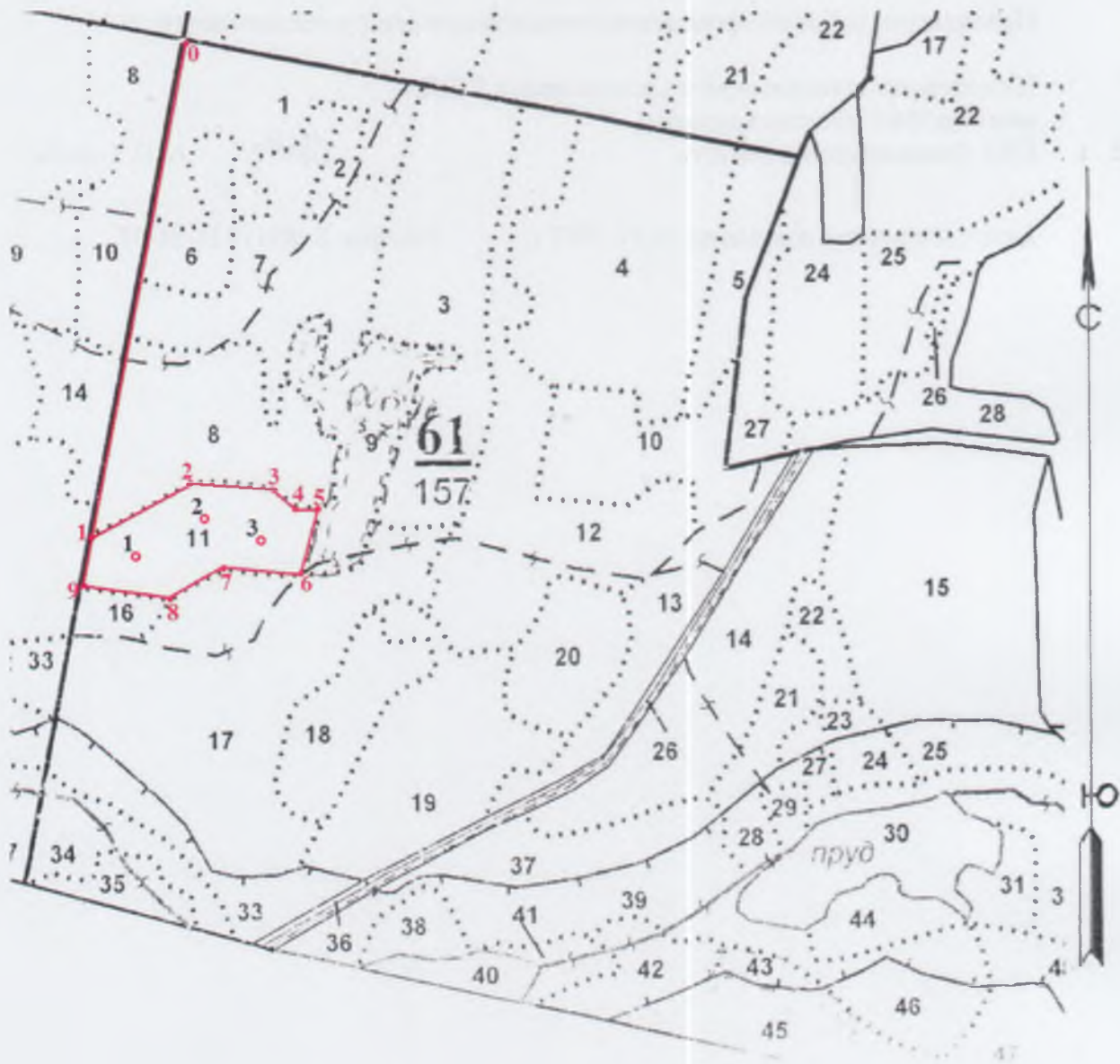
подпись

А. П. Чистов

Абрис участка леса

в квартале 61, выдел 11 площадью 3,9 га

Суроватихинского участкового лесничества Дальнеконстантиновского
(меж) районного лесничества, намеченного под выборочную санитарную рубку
М 1:10000



Условные обозначения:

3° месторасположение реласкопической площадки (пробной площади)

№ выдела	Ленты (круговой площадки) перечёта						
	№ ленты (площадки)	Географические координаты		длина, м	ширина, м	радиус, м	площадь, га
		Широта	Долгота				
11	1	55°45'34,8''	43°49'23,5''				
11	2	55°45'36,9''	43°49'29,9''				
11	3	55°45'35,6''	43°49'34,4''				

Номер ра точек	Географические координаты		Румбы линий	Длина, м	Номера точек	Географические координаты		Румбы линий	Длина, м
	Широта	Долгота				Широта	Долгота		
0-1	55°45'58,5''	43°49'27,6''	ЮВ:3	715	5-6	55°45'37,3''	43°49'38,5''	ЮВ:0	102
1-2	55°45'35,9''	43°49'20,4''	СВ:51	172,1	6-7	55°45'34,2''	43°49'37,3''	ЮЗ:83	108,4
2-3	55°45'38,3''	43°49'29,6''	СВ:83	107,6	7-8	55°45'34,2''	43°49'31,1''	ЮЗ:48	95,7
3-4	55°45'38''	43°49'34,8''	ЮВ:64	37,2	8-9	55°45'32,8''	43°49'26,8''	ЮЗ:86	130,2
4-5	55°45'37,3''	43°49'36,7''	СВ:81	33,2	9-1	55°45'33,2''	43°49'19,8''	СВ:0	77,5

Исполнители работ по проведению лесопатологического обследования:

Инженер-лесопатолог отдела защиты леса и ГЛПМ
филиала ФБУ «Рослесозащита» -
ЦЗЛ Нижегородской области



А. В. Грачёв

Дата составления документа 11.10.2017 г.

Телефон 8 (831) 428-94-27

2. **Инструментальное лесопатологическое обследование лесного участка в квартале 61, выдел 14**

2.1. На площади 6,7 га фактическая таксационная характеристика лесных насаждений соответствует (не соответствует) таксационному описанию (нужное подчеркнуть). Причины несоответствия: _____

Ведомость лесных участков с выявленными несоответствиями таксационным описаниям приведена в приложении 1 к Акту

2.2. Состояние насаждений: **с нарушенной устойчивостью**

√

с утраченной устойчивостью

-

Причины повреждения:

Основная причина ослабления: стволовые вредители (300);

Дополнительные причины ослабления: настоящий трутовик (*Fomes fomentarius*) (355), ложный осиновый трутовик (*Phellinus tremulae*) (358), Воздействия шквалистых и ураганных ветров, повлекших слом стволов в текущем году (881).

Описание повреждений насаждений:

Основные признаки ослабления: усыхание и ажурность кроны, дехромация, суховершинность;

Дополнительные признаки ослабления: следы заселения стволовых вредителей (входные и вылетные отверстия), наличие плодовых тел на стволе, вывал стволов.

Фактический отпад: текущий – 22 м³/га; общий – 31 м³/га.

В том числе:

заселено (отработано) стволовыми вредителями

Вид вредителя	Порода	Встречаемость, %		Степень заселения лесного насаждения (слабая, средняя, сильная)
		заселённых деревьев	отработанных деревьев	
	С	8	3	слабая

повреждено огнем

Порода	Вид пожара	Состояние корневых лап		Состояние корневой шейки		Подсушивание луба	
		% поврежденных огнём корней	% деревьев с данным повреждением	ожог корневой шейки по окружности (1/4; 2/4; 3/4; более 3/4)	% деревьев с данным повреждением	по окружности (1/4; 2/4; 3/4; более 3/4)	% деревьев с данным повреждением
-	-	-	-	-	-	-	-

заражено болезнями

Вид	Порода	Встречаемость (% заражённых деревьев)	Степень поражения лесного насаждения (слабая, средняя, сильная)
Настоящий трутовик	Береза	1	слабая
Ложный осиновый трутовик	Осина	3	слабая

2.3. Выборке подлежит % деревьев от общего запаса насаждения:

Категории санитарного состояния	Подлежит выборке по санитарному состоянию, %	Причины назначения
ослабленных		
сильно ослабленных	3	Стволовые вредители, ложный осиновый трутовик
усыхающих	3	Хвойная порода
свежего сухостоя	7	
в т.ч. свежего ветровала	6	
свежего бурелома		
старого сухостоя	4	
в т.ч. старого ветровала		
старого бурелома		
аварийных деревьев		
Итого:	17	

2.4. Полнота лесного насаждения после уборки деревьев, подлежащих рубке, составит 0,42; Критическая полнота для данной категории лесных насаждений *не лимитируется*.

ЗАКЛЮЧЕНИЕ

С целью предотвращения негативных процессов или ущерба от их воздействия назначено: *рекомендуется произвести санитарно-оздоровительные мероприятия в виде выборочной санитарной рубки*

Технология рубок: *беспасечная*;

Запас деревьев, подлежащих рубке: по санитарному состоянию – 37 м³/га;

при создании технологической сети () - м³/га;

Участковое лесничество	Урочище (дача)	Квартал	Выдел	Площадь выдела, га	Вид мероприятия	Площадь мероприятия, га	Порода	Запас на выделе, подлежащий рубке, кбм.	Крайние сроки проведения
								Всего:	
Суроватихинское		61	14	6,7	ВСР	6,7	Сосна	101	2018-20 гг.
							Ель	27	
							Береза	80	
							Осина	40	

Меры по обеспечению возобновления:

Мероприятия, необходимые для предупреждения заражения или повреждения смежных насаждений: *осуществляются в соответствии с Правилами санитарной безопасности от 20 мая 2017 года №607, а также в соответствии с Правилами осуществления мероприятий по предупреждению распространения вредных организмов от 12 сентября 2016 года №470*

Сведения для расчёта степени повреждения:

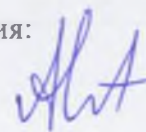
год образования старого сухостоя – 2015 г.;

основная причина повреждения древесины: повреждение стволовыми вредителями;

Дата проведения обследования: 17 июля 2017 г.

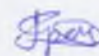
Исполнители работ по проведению лесопатологического обследования:

Инженер-лесопатолог I категории отдела защиты леса и ГЛПМ филиала ФБУ «Рослесозащита» - «ЦЗЛ Нижегородской области»



А. Н. Чистов

Инженер-лесопатолог I категории отдела защиты леса и ГЛПМ филиала ФБУ «Рослесозащита» - «ЦЗЛ Нижегородской области»



А. В. Грачёв

Ведомость перече́та деревьесв, назначенных в рубку

ВРЕМЕННАЯ ПРОБНАЯ ПЛОЩАДЬ № 4

Субъект Российской Федерации Нижегородская область

Лесничество (лесопарк) Дальнеконстантиновское районное

Участковое лесничество Суроватихинское

Квартал 61 Выдел 14 Площадь, га 6,7

Площадь лесопатологического выдела, га 6,70

Номер очага вредных организмов _____ Размер пробной площади, га -

Количество реласкопических площадок, шт. 8

Таксационная характеристика:

Тип леса Слп С2 Состав 4С1Е4Б1Ос

Возраст, лет 85 Бонитет I Полнота 0,50

Запас на 1 га 220 в.т.ч. захламлённость (сухостой, валеж) 24

Возобновление: 10Е; (40); 6,0 м; 3,0 тыс.шт./га; благонадёжный

Время и причина ослабления насаждения: Стволовые вредители (300), Настоящий трутовик (355)

Воздействия шквалистых и ураганных ветров, повлекших слом стволов в текущем году (881)

Ложный осиновый трутовик (358)

Тип очага: эпизодический, хронический (подчеркнуть)

Фаза развития очага: начальная, нарастание численности, собственно вспышка, кризиса (подчеркнуть)

Состояние насаждения, намечаемые мероприятия :

Насаждение с нарушенной устойчивостью, требующее проведение выборочной санитарной рубки

Исполнитель работ по проведению лесопатологического обследования:

Инженер-лесопатолог отдела защиты леса и государственного лесопатологического мониторинга

Должность

Чистов А. Н.

ФИО



Подпись

Дата составления документа: 17.08.2017 года

Телефон: 8 (831) 428-94-27

Ведомость перечёта деревьев на реласкопических площадках к временной пробной площади № 4

Лесничество (лесопарк) Дальнеконстантиновское районное

уч. лесничество

Суроватихинское

Дата проведения: 17.08.2017 года

Квартал

61

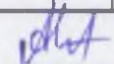
Выдел 14

Площадь выдела, га 6,7

Площадь лесопатологического выдела (повреждения, поражения), га 6,7

№ реласкопической площадки	Сосна										Ель										Берёза																
	без признаков ослабления	ослабленные	сильно ослабленные	усыхающие	свежий сухой	старый сухой	свежий ветровал, снеговал	старый ветровал, снеговал	свежий бурелом, снеголом	старый бурелом, снеголом	аварийные деревья	без признаков ослабления	ослабленные	сильно ослабленные	усыхающие	свежий сухой	старый сухой	свежий ветровал, снеговал	старый ветровал, снеговал	свежий бурелом, снеголом	старый бурелом, снеголом	аварийные деревья	без признаков ослабления	ослабленные	сильно ослабленные	усыхающие	свежий сухой	старый сухой	свежий ветровал, снеговал	старый ветровал, снеговал	свежий бурелом, снеголом	старый бурелом, снеголом	аварийные деревья				
1	4			2							1												5														
2	3	4		2							2												6														
3	3	4	1			1					2												5														
4	5	2				1					1												6														
5	7	2				1					2												7														
6	5	1									1												6														
7	5	1	1	1							1												6														
8	5					1					2												6														
9																																					
10																																					
№ реласкопической площадки	Осина										Осина										Осина																
	без признаков ослабления	ослабленные	сильно ослабленные	усыхающие	свежий сухой	старый сухой	свежий ветровал, снеговал	старый ветровал, снеговал	свежий бурелом, снеголом	старый бурелом, снеголом	аварийные деревья	без признаков ослабления	ослабленные	сильно ослабленные	усыхающие	свежий сухой	старый сухой	свежий ветровал, снеговал	старый ветровал, снеговал	свежий бурелом, снеголом	старый бурелом, снеголом	аварийные деревья	без признаков ослабления	ослабленные	сильно ослабленные	усыхающие	свежий сухой	старый сухой	свежий ветровал, снеговал	старый ветровал, снеговал	свежий бурелом, снеголом	старый бурелом, снеголом	аварийные деревья				
1	1					1																															
2		1	1																																		
3																																					
4	3		1																																		
5	3																																				
6	3																																				
7	3																																				
8	2																																				
9																																					
10																																					

Исполнитель Инженер-лесопатолог отдела защиты леса и ГЛПМ филиала ФБУ "Рослесозащита" - ЦЛ Нижегородской области



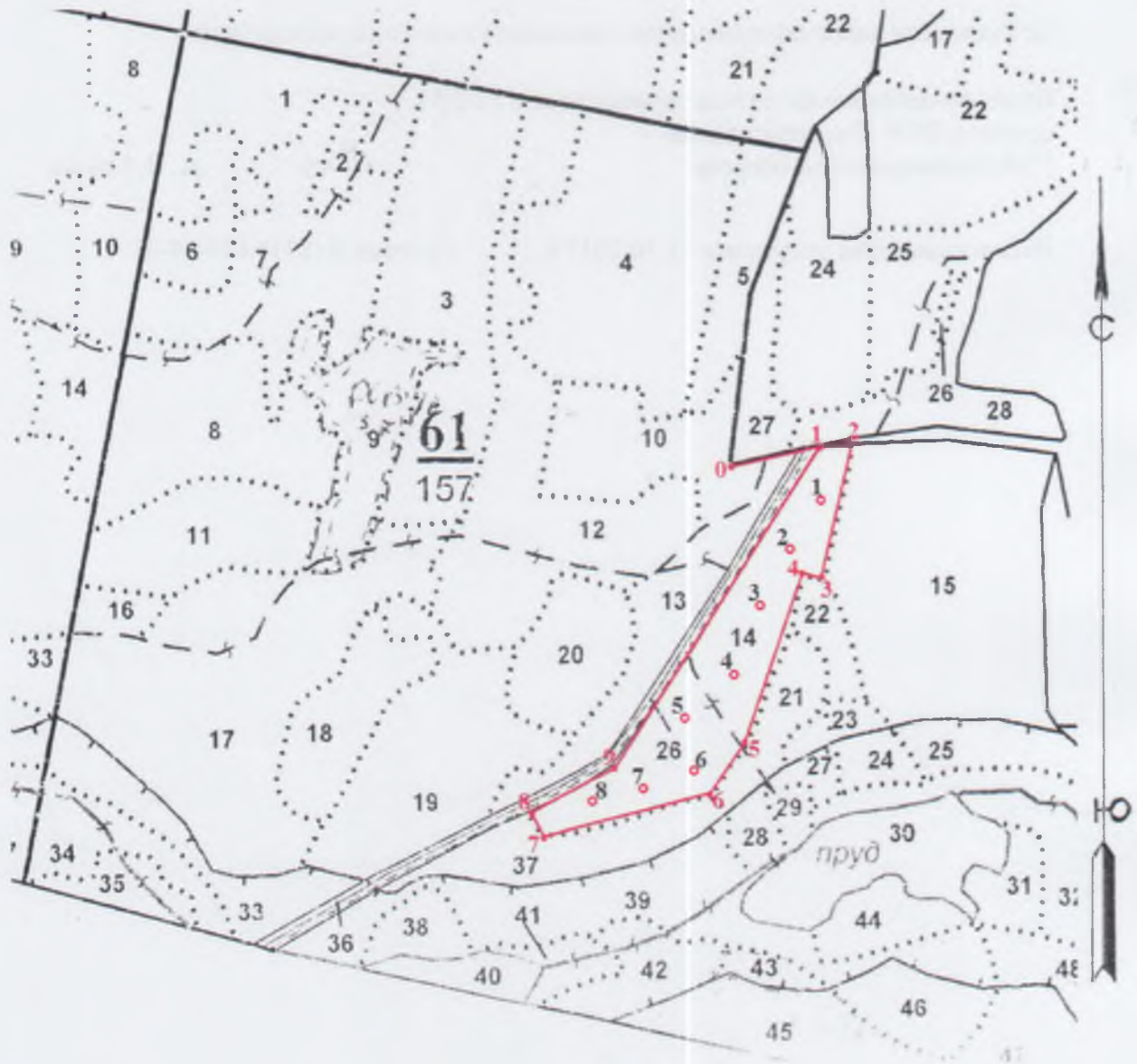
подпись

А. П. Чистов

Абрис участка леса

в квартале 61, выдел 14 площадью 6.7 га

Суроватихинского участкового лесничества Дальнеконстантиновского
(меж) районного лесничества, намеченного под выборочную санитарную рубку
М 1:10000



Условные обозначения:

• месторасположение реласкопической площадки (пробной площади)

№ выдела	Ленты (круговой площадки) перечёта						
	№ ленты (площадки)	Географические координаты		длина, м	ширина, м	радиус, м	площадь, га
		Широта	Долгота				
14	1	55°45'37,5"	43°50'19,5"				
14	2	55°45'35,2"	43°50'16,7"				
14	3	55°45'33,1"	43°50'14,7"				
14	4	55°45'29,7"	43°50'13"				
14	5	55°45'27,6"	43°50'8"				
14	6	55°45'25,2"	43°50'9,3"				
14	7	55°45'24,4"	43°50'4,6"				
14	8	55°45'24"	43°50'1,2"				

Номер ра точек	Географические координаты		Румбы линий	Длина, м	Номера точек	Географические координаты		Румбы линий	Длина, м
	Широта	Долгота				Широта	Долгота		
0-1	55°45'39,5''	43°50'13''	СВ:66	126,5	5-6	55°45'26,6''	43°50'13,4''	ЮЗ:22	101,1
1-2	55°45'39,8''	43°50'19,6''	СВ:74	49,4	6-7	55°45'24,5''	43°50'10,2''	ЮЗ:61	234,7
2-3	55°45'40,3''	43°50'22,7''	ЮВ:1	196,7	7-8	55°45'22,5''	43°49'56,4''	СЗ:56	47,1
3-4	55°45'34,2''	43°50'20,2''	ЮЗ:88	32,7	8-9	55°45'23,4''	43°49'55,5''	СВ:47	143
4-5	55°45'34,3''	43°50'17,9''	ЮЗ:4	231,5	9-1	55°45'25,5''	43°50'2,8''	СВ:19	529,3

Исполнители работ по проведению лесопатологического обследования:

Инженер-лесопатолог отдела защиты леса и ГЛПМ
филиала ФБУ «Рослесозащита» -
ЦЗЛ Нижегородской области



А. В. Грачёв

Дата составления документа 11.10.2017 г.

Телефон 8 (831) 428-94-27

2. **Инструментальное лесопатологическое обследование лесного участка в квартале 72, выдел 37**

2.1. На площади 2,4 га фактическая таксационная характеристика лесных насаждений соответствует (не соответствует) таксационному описанию (нужное подчеркнуть). Причины несоответствия: _____

Ведомость лесных участков с выявленными несоответствиями таксационным описаниям приведена в приложении 1 к Акту

2.2. Состояние насаждений: **с нарушенной устойчивостью**

V

с утраченной устойчивостью

-

Причины повреждения:

Основная причина ослабления: малый сосновый лубоед (*Tomicus minor*) (339);

Дополнительные причины ослабления: настоящий трутовик (*Fomes fomentarius*) (355).

Описание повреждений насаждений:

Основные признаки ослабления: усыхание и ажурность кроны, дехромация, суховершинность;

Дополнительные признаки ослабления: следы заселения стволовых вредителей (входные и вылетные отверстия), наличие плодовых тел на стволе.

Фактический отпад: текущий – 37 м³/га; общий – 46 м³/га.

В том числе:

заселено (отработано) стволовыми вредителями

Вид вредителя	Порода	Встречаемость, %		Степень заселения лесного насаждения (слабая, средняя, сильная)
		заселённых деревьев	отработанных деревьев	
Малый сосновый лубоед	С	9	5	слабая

повреждено огнем

Порода	Вид пожара	Состояние корневых лап		Состояние корневой шейки		Подсушивание луба	
		% поврежденных огнём корней	% деревьев с данным повреждением	ожог корневой шейки по окружности (1/4; 2/4; 3/4; более 3/4)	% деревьев с данным повреждением	по окружности (1/4; 2/4; 3/4; более 3/4)	% деревьев с данным повреждением
-	-	-	-	-	-	-	-

заражено болезнями

Вид	Порода	Встречаемость (% заражённых деревьев)	Степень поражения лесного насаждения (слабая, средняя, сильная)
Настоящий трутовик	Б	1	слабая

2.3. Выборке подлежит % деревьев от общего запаса насаждения:

Категории санитарного состояния	Подлежит выборке по санитарному состоянию, %	Причины назначения
ослабленных		
сильно ослабленных		
усыхающих	9	Хвойная порода
свежего сухостоя	3	
в т.ч. свежего ветровала		
свежего бурелома		
старого сухостоя	3	
в т.ч. старого ветровала		
старого бурелома		
аварийных деревьев		
Итого:	15	

2.4. Полнота лесного насаждения после уборки деревьев, подлежащих рубке, составит **0,6**;
Критическая полнота для данной категории лесных насаждений **не лимитируется**.

ЗАКЛЮЧЕНИЕ

С целью предотвращения негативных процессов или ущерба от их воздействия назначено:
рекомендуется произвести санитарно-оздоровительные мероприятия в виде выборочной санитарной рубки

Технология рубок: *беспасечная*;

Запас деревьев, подлежащих рубке: по санитарному состоянию – **46м³/га**;

при создании технологической сети (%) - **м³/га**;

Участковое лесничество	Урочище (дача)	Квартал	Выдел	Площадь выдела, га	Вид мероприятия	Площадь мероприятия, га	Порода	Запас на выделе, подлежащий рубке, кбм.	Крайние сроки проведения
								Всего:	
Суроватихинское		72	37	2,4	ВСП	2,4	Сосна	101	2018-20 гг.
							Береза	10	

Меры по обеспечению возобновления:

Мероприятия, необходимые для предупреждения заражения или повреждения смежных насаждений: *осуществляются в соответствии с Правилами санитарной безопасности от 20 мая 2017 года №607, а также в соответствии с Правилами осуществления мероприятий по предупреждению распространения вредных организмов от 12 сентября 2016 года №470*

Сведения для расчёта степени повреждения:

год образования старого сухостоя – 2015 г.;

основная причина повреждения древесины: повреждение стволовыми вредителями;

Дата проведения обследования: 17 июля 2017 г.

Исполнители работ по проведению лесопатологического обследования:

Инженер-лесопатолог I категории отдела защиты леса и ГЛПМ филиала ФБУ «Рослесозащита» - «ЦЗЛ Нижегородской области»

А. Н. Чистов

Инженер-лесопатолог I категории отдела защиты леса и ГЛПМ филиала ФБУ «Рослесозащита» - «ЦЗЛ Нижегородской области»

А. В. Грачёв

Ведомость перечёта деревьев, назначенных в рубку

ВРЕМЕННАЯ ПРОБНАЯ ПЛОЩАДЬ № 1

Субъект Российской Федерации Нижегородская область
Лесничество (лесопарк) Дальнеконстантиновское Участковое лесничество Суроватихинское
Квартал 72 Выдел 37 Площадь, га 2,4
Номер очага вредных организмов _____ Размер пробной площади, га 2,4
Таксационная характеристика:
Тип леса Смбр/В2 Состав 9С1Б Возраст, лет 80 Бонитет I
Полнота 0,7 Запас на 1 га 310 Возобновление: 10Е (25) 3,0 м., 2,0 тыс. шт/га
Время и причина ослабления насаждения: Малый сосновый лубоед (339). Настоящий трутовик (355)

Тип очага: эпизодический, хронический (подчеркнуть)

Фаза развития очага: начальная, нарастание численности, собственно вспышка, кризиса (г

Состояние насаждения, намечаемые мероприятия :

Насаждение с нарушенной устойчивостью, требующее проведение выборочной санитарной рубки

Исполнитель работ по проведению лесопатологического обследования:

Инженер-лесопатолог отдела защиты леса и ГЛПМ

Должность

Дата составления документа: 30.11.2017 года

Чистов А. Н.

ФИО



Подпись

Телефон 8 (831) 428-94-27

ВЕДОМОСТЬ ПЕРЕЧЁТА ДЕРЕВЬЕВ

Обработка: старшая

Порода: Сосна

Ступени толщины, см	Распределение деревьев по категориям состояния, шт															Всего деревьев по ступени толщины			
	I	II	III	IV		V		VI			ветровал, бурелом			закрытые деревья			шт.	в т.ч. миллионы рублей, %	
				НЗ	З	НЗ	З	НЗ	З	О	НЗ	З	О	НЗ	З	О			
24	144	9			18		3			6								180	15
28	187	12			24		6			5								234	15
32	165	10			21		5			5								206	15
36	117	7			13		2			7								146	15
40	37	2			5		2											46	15
Итого	шт.	650	40	-	-	81	-	18	-	-	23	-	-	-	-	-	-	812	122
	%	80	5	-	-	10	-	2	-	-	3	-	-	-	-	-	-	100	15

Порода: Береза

Ступени толщины, см	Распределение деревьев по категориям состояния, шт															Всего деревьев по ступени толщины			
	I	II	III	IV		V		VI			ветровал, бурелом			закрытые деревья			шт.	в т.ч. миллионы рублей, %	
				НЗ	З	НЗ	З	НЗ	З	О	НЗ	З	О	НЗ	З	О			
20	7	0					1											8	13
24	37	0					3		2									42	12
28	51	0					4		3									58	12
32	29	0					3		1									33	12
Итого	шт.	124	-	-	-	-	11	-	6	-	-	-	-	-	-	-	-	141	17
	%	88	-	-	-	-	8	-	4	-	-	-	-	-	-	-	-	100	12

Примечание: НЗ - неосаждённое, З - засаждённое, О - отработанное

Номер ра точек	Географические координаты		Румбы линий	Длина, м	Номера точек	Географические координаты		Румбы линий	Длина, м
	Широта	Долгота				Широта	Долгота		
0-1	55°44'38,8''	43°48'29''	СВ:64	175,4	4-5	55°44'44,8''	43°48'45,2''	СВ:81	79,8
1-2	55°44'40''	43°48'37,8''	СВ:8	237,3	5-6	55°44'45''	43°48'49,5''	ЮЗ:10	125,5
2-3	55°44'47''	43°48'42,6''	СВ:87	54	6-1	55°44'41''	43°48'47,4''	ЮЗ:64	164,5
3-4	55°44'46,7''	43°48'45,8''	ЮВ:5	56,1					

Исполнители работ по проведению лесопатологического обследования:

Инженер-лесопатолог отдела защиты леса и ГЛПМ
филиала ФБУ «Рослесозащита» -
ЦЗЛ Нижегородской области



А. В. Грачёв

Дата составления документа 11.10.2017 г.

Телефон 8 (831) 428-94-27

2. **Инструментальное лесопатологическое обследование лесного участка в квартале 116, выдел 31**

2.1. На площади 2,8 га фактическая таксационная характеристика лесных насаждений соответствует (не соответствует) таксационному описанию (нужное подчеркнуть). Причины несоответствия: _____

Ведомость лесных участков с выявленными несоответствиями таксационным описаниям приведена в приложении 1 к Акту

2.2. Состояние насаждений: **с нарушенной устойчивостью**

V

с утраченной устойчивостью

-

Причины повреждения:

Основная причина ослабления: малый сосновый лубоед (*Tomicus minor*) (339);

Дополнительные причины ослабления: настоящий трутовик (*Fomes fomentarius*) (355), короед-типограф (*Ips typographus*) (343).

Описание повреждений насаждений:

Основные признаки ослабления: усыхание и ажурность кроны, дехромация, суховершинность;

Дополнительные признаки ослабления: следы заселения стволовых вредителей (входные и вылетные отверстия), наличие плодовых тел на стволе.

Фактический отпад: текущий – 12 м³/га; общий – 18 м³/га.

В том числе:

заселено (отработано) стволовыми вредителями

Вид вредителя	Порода	Встречаемость, %		Степень заселения лесного насаждения (слабая, средняя, сильная)
		заселённых деревьев	отработанных деревьев	
Малый сосновый лубоед	С	4	4	слабая
Короед-типограф	Е	3	2	слабая

повреждено огнем

Порода	Вид пожара	Состояние корневых лап		Состояние корневой шейки		Подсушивание луба	
		% поврежденных огнём корней	% деревьев с данным повреждением	ожог корневой шейки по окружности (1/4; 2/4; 3/4; более 3/4)	% деревьев с данным повреждением	по окружности (1/4; 2/4; 3/4; более 3/4)	% деревьев с данным повреждением
-	-	-	-	-	-	-	-

заражено болезнями

Вид	Порода	Встречаемость (% заражённых деревьев)	Степень поражения лесного насаждения (слабая, средняя, сильная)
Настоящий трутовик	Б	2	слабая

2.3. Выборке подлежит % деревьев от общего запаса насаждения:

Категории санитарного состояния	Подлежит выборке по санитарному состоянию, %	Причины назначения
ослабленных		
сильно ослабленных	1	Короед-типограф
усыхающих	4	Хвойная порода
свежего сухостоя	2	
в т.ч. свежего ветровала		
свежего бурелома		
старого сухостоя	3	
в т.ч. старого ветровала		
старого бурелома		
аварийных деревьев		
Итого:	10	

2.4. Полнота лесного насаждения после уборки деревьев, подлежащих рубке, составит **0,45**;
Критическая полнота для данной категории лесных насаждений *не лимитируется*.

ЗАКЛЮЧЕНИЕ

С целью предотвращения негативных процессов или ущерба от их воздействия назначено:
рекомендуется произвести санитарно-оздоровительные мероприятия в виде выборочной санитарной рубки

Технология рубок: *беспасечная*;

Запас деревьев, подлежащих рубке: по санитарному состоянию – $20\text{ м}^3/\text{га}$;
при создании технологической сети (%) - $\text{ м}^3/\text{га}$;

Участковое лесничество	Урочище (дача)	Квартал	Выдел	Площадь выдела, га	Вид мероприятия	Площадь мероприятия, га	Порода	Запас на выделе, подлежащий рубке, куб.м.	Крайние сроки проведения
								Всего:	
Суроватихинское		116	31	2,8	ВСП	2,8	Сосна	39	2018-20 гг
							Ель	6	
							Берёза	11	

Меры по обеспечению возобновления:

Мероприятия, необходимые для предупреждения заражения или повреждения смежных насаждений: *осуществляются в соответствии с Правилами санитарной безопасности от 20 мая 2017 года №607, а также в соответствии с Правилами осуществления мероприятий по предупреждению распространения вредных организмов от 12 сентября 2016 года №470*

Сведения для расчёта степени повреждения:

год образования старого сухостоя – 2015 г.;

основная причина повреждения древесины: повреждение стволовыми вредителями;

Дата проведения обследования: 17 июля 2017 г.

Исполнители работ по проведению лесопатологического обследования:

Инженер-лесопатолог I категории отдела защиты леса и ГЛПМ филиала ФБУ «Рослесозащита» - «ЦЗЛ Нижегородской области»

А. Н. Чистов

Инженер-лесопатолог I категории отдела защиты леса и ГЛПМ филиала ФБУ «Рослесозащита» - «ЦЗЛ Нижегородской области»

А. В. Грачёв

Ведомость перечёта деревьев, назначенных в рубку

ВРЕМЕННАЯ ПРОБНАЯ ПЛОЩАДЬ № 2

Субъект Российской Федерации Нижегородская область
Лесничество (лесопарк) Дальнеконстантиновское Участковое лесничество Суроватихинское
Квартал 116 Выдел 31 Площадь, га 2,8
Номер очага вредных организмов _____ Размер пробной площади, га 2,8
Таксационная характеристика:
Тип леса Смбр/В2 Состав 7С1Е2Б Возраст, лет 85 Бонитет II
Полнота 0,5 Запас на 1 га 200 Возобновление: 10Е (30) 4,0 м. 1,0 тыс. шт/га
Время и причина ослабления насаждения: Заселение малым сосновым лубоедом (339), Заселение короедом-типографом (343)
Настоящий трутовик (355)

Тип очага: эпизодический, хронический (подчеркнуть)

Фаза развития очага: начальная, нарастание численности, собственно вспышка, кризиса (подчеркнуть)

Состояние насаждения, намечаемые мероприятия :

Насаждение с нарушенной устойчивостью. требующее проведение выборочной санитарной рубки

Исполнитель работ по проведению лесопатологического обследования:

Инженер-лесопатолог отдела защиты леса и ГЛПМ

Должность

Дата составления документа: 30.11.2017 года

Чистов А. Н.
ФИО


Подпись

Телефон 8 (831) 428-94-27

ВЕДОМОСТЬ ПЕРЕЧЕТА ДЕРЕВЬЕВ

Оборотная сторона

Порода: Сосна

Ступени толщины, см	Распределение деревьев по категориям состояния, шт																Всего деревьев по ступеним толщины		
	I	II	III	IV		V		VI			ветровал, бурелом			аварийные деревья			шт.	в т.ч. подлесок рубле, %	
				НЗ	З	НЗ	З	НЗ	З	О	НЗ	З	О	НЗ	З	О			
24	153	9			12					6								180	10
28	179	11			10		4			7								211	10
32	102	6			7		2			3								120	10
36	51	3			4					2								60	10
Итого	шт.	485	29	-	-	33	-	6	-	-	18	-	-	-	-	-	-	571	57
	%	85	5	-	-	6	-	1	-	-	3	-	-	-	-	-	-	100	10

Порода: Ель

Ступени толщины, см	Распределение деревьев по категориям состояния, шт																Всего деревьев по ступеним толщины		
	I	II	III	IV		V		VI			ветровал, бурелом			аварийные деревья			шт.	в т.ч. подлесок рубле, %	
				НЗ	З	НЗ	З	НЗ	З	О	НЗ	З	О	НЗ	З	О			
24	27	0	2							1								30	10
28	36	0	2		1					1								40	10
32	9	0	1															10	10
Итого	шт.	72	-	5	-	1	-	-	-	-	2	-	-	-	-	-	-	80	8
	%	90	-	6	-	1	-	-	-	-	3	-	-	-	-	-	-	100	10

Порода: Берёза

Ступени толщины, см	Распределение деревьев по категориям состояния, шт																Всего деревьев по ступеним толщины		
	I	II	III	IV		V		VI			ветровал, бурелом			аварийные деревья			шт.	в т.ч. подлесок рубле, %	
				НЗ	З	НЗ	З	НЗ	З	О	НЗ	З	О	НЗ	З	О			
20	9	0				1												10	10
28	18	0				1			1									20	10
32	27	0				2			1									30	10
36	36	0				2			2									40	10
40	9	0				1												10	10
Итого	шт.	99	-	-	-	-	7	-	4	-	-	-	-	-	-	-	-	110	11
	%	90	0	0	0	0	6	0	4	0	0	0	0	0	0	0	0	100	10

Примечание: НЗ - незаселенное, З - заселенное, О - отработанное

Филиал ФБУ "Рослесозащита" - ЦЗЛ Нижегородской области
(организация, проводившая работу)

Департамент лесного хозяйства Нижегородской области
(уполномоченный орган субъекта Российской Федерации)

Карточка лесопатологической таксации

Лесничество (лесопарк) Дальнеконстантиновское уч. лесничество: Суроватихинское Географические координаты: С.Ш.: 55°43'40,7" В.Д.: 43°48'55,1" Дата проведения: 17.08.2017

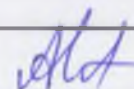
Квартал 116 Выдел 31 Площадь выдела, га 2,8 Площадь лесопатологического выдела (повреждения, поражения), га 2,80

Состав 7С1Е2Б Возраст, лет 85 Полнота исходная 0,50 Полнота фактическая 0,475 Бонитет II ТЛ/ТУМ Смбр В₂ Запас на 1 га 200

Причины ослабления насаждений (код) 339 Малый сосновый лубоед 343 355 Создание технологической сети, %

Состав		Ярус	Класс Крафта	Возраст породы, лет	Количество учтенных деревьев, шт.	Распределение деревьев по категориям состояния, % от запаса											Доля поврежденных деревьев, %	Признаки повреждения насаждений (код)						Рекомендуемые санитарно-оздоровительные мероприятия											
						без признаков ослабления	ослабленные	сильно ослабленные	умяжающие	свежий сухой	старый сухой	свежий ветровал, снеговал	старый ветровал, снеговал	свежий бурелом, снеголом	старый бурелом, снеголом	аварийные деревья		признак 1	признак 2	признак 3	признак 4	признак 5	признак 6	вид	площадь, га	запас, м ³									
Коэффициент	порода	1	2	3	4	5	6	7	8	9	10	11	12	13	14	15	16	17	18	19	20	21	22	23	24	25	26	27	28	29	30	31	32	33	
7,0	Сосна	1	2	85	0	85	5		6	1	3							10	609	4	610	4													39
1,0	Ель	1	2	85	0	90		6	1		3							10	609	3	610	2										ВСП	2,80	6	
2,0	Берёза	1	2	85	0	90				6	4							10	801	2														11	
10,0	Итого:				0	86	4	1	4	2	3							10													Итого		56		

Исполнитель: Инженер-лесопатолог отдела защиты леса и ГЛПМ филиала ФБУ "Рослесозащита" - ЦЗЛ Нижегородской области



А. Н. Чистов

Номера точек	Географические координаты		Румбы линий	Длина, м	Номера точек	Географические координаты		Румбы линий	Длина, м
	Широта	Долгота				Широта	Долгота		
0-1	55°43'57,2''	43°49'23,5''	ЮЗ:82	214,7	4-5	55°43'36,6''	43°49'55,6''	СЗ:38	123,3
1-2	55°43'58,1''	43°49'10,7''	ЮЗ:1	486,1	5-6	55°43'39,7''	43°49'52,5''	СВ:18	96,9
2-3	55°43'43,7''	43°49'4,7''	ЮВ:25	53,2	6-7	55°43'42,3''	43°49'54,8''	СВ:58	74,7
3-4	55°43'41,6''	43°49'5,5''	ЮЗ:34	236,1	7-2	55°43'43,3''	43°49'59,3''	СВ:80	94,4

Исполнители работ по проведению лесопатологического обследования:

Инженер-лесопатолог отдела защиты леса и ГЛПМ
филиала ФБУ «Рослесозащита» -
ЦЗЛ Нижегородской области



А. В. Грачёв

Дата составления документа 11.10.2017 г.

Телефон 8 (831) 428-94-27

2. **Инструментальное лесопатологическое обследование лесного участка в квартале 116, выдел 40**

2.1. На площади 3,8 га фактическая таксационная характеристика лесных насаждений соответствует (не соответствует) таксационному описанию (нужное подчеркнуть). Причины несоответствия: _____

Ведомость лесных участков с выявленными несоответствиями таксационным описаниям приведена в приложении 1 к Акту

2.2. Состояние насаждений: **с нарушенной устойчивостью**

✓

с утраченной устойчивостью

-

Причины повреждения:

Основная причина ослабления: стволовые вредители (300);

Дополнительные причины ослабления: воздействия шквалистых и ураганных ветров, повлекших слом стволов в текущем году (881).

Описание повреждений насаждений:

Основные признаки ослабления: усыхание и ажурность кроны, дехромация, суховершинность;

Дополнительные признаки ослабления: следы заселения стволовых вредителей (входные и вылетные отверстия), вывал корней.

Фактический отпад: текущий – 22 м³/га; общий – 34 м³/га.

В том числе:

заселено (отработано) стволовыми вредителями

Вид вредителя	Порода	Встречаемость, %		Степень заселения лесного насаждения (слабая, средняя, сильная)
		заселённых деревьев	отработанных деревьев	
	С	9	10	слабая

повреждено огнем

Порода	Вид пожара	Состояние корневых лап		Состояние корневой шейки		Подсушивание луба	
		% поврежденных огнём корней	% деревьев с данным повреждением	ожог корневой шейки по окружности (1/4; 2/4; 3/4; более 3/4)	% деревьев с данным повреждением	по окружности (1/4; 2/4; 3/4; более 3/4)	% деревьев с данным повреждением
-	-	-	-	-	-	-	-

заражено болезнями

Вид	Порода	Встречаемость (% заражённых деревьев)	Степень поражения лесного насаждения (слабая, средняя, сильная)

2.3. Выборке подлежит % деревьев от общего запаса насаждения:

Категории санитарного состояния	Подлежит выборке по санитарному состоянию, %	Причины назначения
ослабленных		
сильно ослабленных		
усыхающих	11	Хвойная порода
свежего сухостоя	6	
в т.ч. свежего ветровала	6	
свежего бурелома		
старого сухостоя		
в т.ч. старого ветровала		
старого бурелома		
аварийных деревьев		
Итого:	17	

2.4. Полнота лесного насаждения после уборки деревьев, подлежащих рубке, составит **0,42**;
Критическая полнота для данной категории лесных насаждений *не лимитируется*.

ЗАКЛЮЧЕНИЕ

С целью предотвращения негативных процессов или ущерба от их воздействия назначено:
рекомендуется произвести санитарно-оздоровительные мероприятия в виде выборочной санитарной рубки

Технология рубок: *беспасечная*;

Запас деревьев, подлежащих рубке: по санитарному состоянию – **34 м³/га**;
при создании технологической сети (%) - **м³/га**;

Участковое лесничество	Урочище (дача)	Квартал	Выдел	Площадь выдела, га	Вид мероприятия	Площадь мероприятия, га	Порода	Запас на выделе, подлежащий рубке, км.	Крайние сроки проведения
								Всего:	
Суроватихинское		116	40	3,8	ВСП	3,8	Сосна	99	2018-20 гг.
							Ель	11	
							Берёза	19	

Меры по обеспечению возобновления:

Мероприятия, необходимые для предупреждения заражения или повреждения смежных насаждений: *осуществляются в соответствии с Правилами санитарной безопасности от 20 мая 2017 года №607, а также в соответствии с Правилами осуществления мероприятий по предупреждению распространения вредных организмов от 12 сентября 2016 года №470*

Сведения для расчёта степени повреждения:

год образования старого сухостоя – 2015 г.;

основная причина повреждения древесины: повреждение стволовыми вредителями, вывал стволов;

Дата проведения обследования: 17 июля 2017 г.

Исполнители работ по проведению лесопатологического обследования:

Инженер-лесопатолог I категории отдела защиты леса и ГЛПМ филиала ФБУ «Рослесозащита» - «ЦЗЛ Нижегородской области»

А. Н. Чистов

Инженер-лесопатолог I категории отдела защиты леса и ГЛПМ филиала ФБУ «Рослесозащита» - «ЦЗЛ Нижегородской области»

А. В. Грачёв

Ведомость перечёта деревьев, назначенных в рубку

ВРЕМЕННАЯ ПРОБНАЯ ПЛОЩАДЬ № 5

Субъект Российской Федерации Нижегородская область
Лесничество (лесопарк) Дальнеконстантиновское Участковое лесничество Суроватихинское
Квартал 116 Выдел 40 Площадь, га 3,8 Площадь лесопатологического выдела, га 3,80
Номер очага вредных организмов _____ Размер пробной площади, га - Количество реласкопических площадок, шт. 5
Таксационная характеристика:
Тип леса Смч ВЗ Состав 8С1Е1Б Возраст, лет 85 Бонитет II Полнота 0,50
Запас на 1 га 200 в.т.ч. захламлённость (сухостой, валеж) 12 Возобновление: _____
Время и причина ослабления насаждения: Стволовые вредители (300), заболачивание под воздействием почвенно-климатических фактооров (844)

Тип очага: эпизодический, хронический (подчеркнуть)

Фаза развития очага: начальная, нарастание численности, собственно вспышка, кризиса (подчеркнуть)

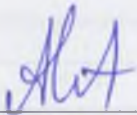
Состояние насаждения, намечаемые мероприятия :

Насаждение с нарушенной устойчивостью, требующее проведение выборочной санитарной рубки

Исполнитель работ по проведению лесопатологического обследования:

Инженер-лесопатолог отдела защиты леса и государственного лесопатологического мониторинга
Должность

Чистов А. Н.
ФИО


Подпись

Дата составления документа: 17.08.2017

Телефон: 8 (831) 428-94-27

Ведомость перечёта деревьев на реласкопических площадках к временной пробной площади № 5

Лесничество (лесопарк) Дальнеконстантиновское

уч. лесничество

Суроватихинское

Дата проведения: 17.08.2017

Квартал 116

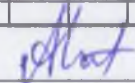
Выдел 40

Площадь выдела, га 3,8

Площадь лесопатологического выдела (повреждения, поражения), га 3,8

№ реласкопической площадки	Сосна										Ель										Берёза																				
	без признаков ослабления	ослабленные	сильно ослабленные	усыхающие	свежий сухой	старый сухой	свежий ветровал, снеговал	старый ветровал, снеговал	свежий бурелом, снеголом	старый бурелом, снеголом	аварийные деревья	без признаков ослабления	ослабленные	сильно ослабленные	усыхающие	свежий сухой	старый сухой	свежий ветровал, снеговал	старый ветровал, снеговал	свежий бурелом, снеголом	старый бурелом, снеголом	аварийные деревья	без признаков ослабления	ослабленные	сильно ослабленные	усыхающие	свежий сухой	старый сухой	свежий ветровал, снеговал	старый ветровал, снеговал	свежий бурелом, снеголом	старый бурелом, снеголом	аварийные деревья								
1	8	3		4							3												3																		
2	8	2			1						5						1						1																		
3	8	7		3		1					2						1						2																		
4	10	2		2		1					2												1																		
5	6	5		1							1												2																		
6																																									
7																																									
8																																									
9																																									
10																																									
№ реласкопической площадки	без признаков ослабления	ослабленные	сильно ослабленные	усыхающие	свежий сухой	старый сухой	свежий ветровал, снеговал	старый ветровал, снеговал	свежий бурелом, снеголом	старый бурелом, снеголом	аварийные деревья	без признаков ослабления	ослабленные	сильно ослабленные	усыхающие	свежий сухой	старый сухой	свежий ветровал, снеговал	старый ветровал, снеговал	свежий бурелом, снеголом	старый бурелом, снеголом	аварийные деревья	без признаков ослабления	ослабленные	сильно ослабленные	усыхающие	свежий сухой	старый сухой	свежий ветровал, снеговал	старый ветровал, снеговал	свежий бурелом, снеголом	старый бурелом, снеголом	аварийные деревья								
1																																									
2																																									
3																																									
4																																									
5																																									
6																																									
7																																									
8																																									
9																																									
10																																									

Исполнитель: Инженер-лесопатолог отдела защиты леса и ГЛПМ филиала ФБУ "Рослесотехника" - ЦЛ Нижегородской области


подпись

А. И. Чистов

Филиал ФБУ "Рослесозащита" - ЦЗЛ Нижегородской области
(организация, проводившая работу)

Департамент лесного хозяйства Нижегородской области
(уполномоченный орган субъекта Российской Федерации)

Карточка лесопатологической таксации

Лесничество (лесопарк) Дальнеконстантиновское уч. лесничество: Суравтихинское Географические координаты: С.Ш.: 55°43'37,0" В.Д.: 43°48'48,0" Дата проведения: 17.08.2017

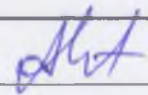
Квартал 116 Выдел 40 Площадь выдела, га 3,8 Площадь лесопатологического выдела (повреждения, поражения), га 3,80

Состав 8С1Е1Б Возраст, лет 85 Полнота исходная 0,50 Полнота фактическая 0,47 Бонитет II ТЛ/ТУМ Смч ВЗ Запас на 1 га 200

Причины ослабления насаждений (код) 300 Стволовые вредители 844 Создание технологической сети, %

Состав		Ярус	Класс Крафта	Возраст пород, лет	Количество учтенных деревьев, шт.	Распределение деревьев по категориям состояния, % от запаса											Доля поврежденных деревьев, %	Признаки повреждения насаждений (код)						Рекомендуемые санитарно-оздоровительные мероприятия												
						без признаков ослабления	ослабленные	сильно ослабленные	услаивающие	свежий сухостой	старый сухостой	свежий ветромат, снегопад	старый ветромат, снегопад	свежий бурелом, снеголом	старый бурелом, снеголом	аварийные деревья		признак 1	признак 2	признак 3	признак 4	признак 5	признак 6	вид	площадь, га	запас, м³										
Коэффициент	порода	1	2	3	4	5	6	7	8	9	10	11	12	13	14	15	16	17	18	19	20	21	22	23	24	25	26	27	28	29	30	31	32	33		
7,7	Сосна	1	2	85	72	56	26	-	14	-	4	-	-	-	-	-	-	18	609	9	610	10	114	17									ВСП	3,80	99	
1,3	Ель	1	2	50	15	87	-	-	-	-	-	-	13	-	-	-	-	13	114	1																11
1,0	Берёза	1	2	50	12	75	8	-	-	-	-	-	17	-	-	-	-	17	114	1																19
10,0	Итого:				99	62	21	-	11	-	3	3	-	-	-	-	-	17																Итого:		129

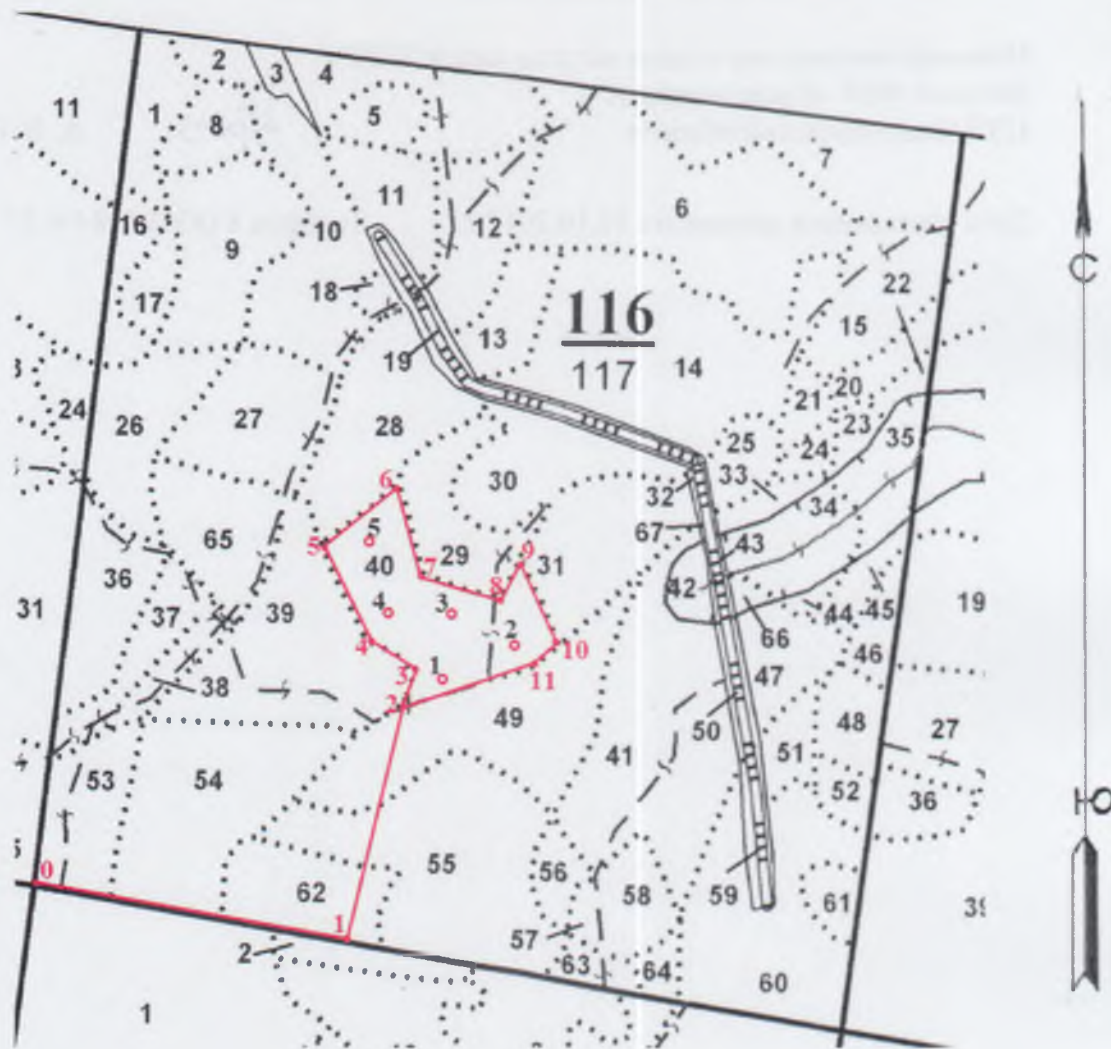
Исполнитель: Инженер-лесопатолог отдела защиты леса и ГЛПМ филиала ФБУ "Рослесозащита" - ЦЗЛ Нижегородской области



А. Н. Чистов

Абрис участка леса

в квартале 116, выдел 40 площадью 3,8 га
Суроватихинского участкового лесничества Дальнеконстантиновского
(меж) районного лесничества, намеченного под выборочную санитарную рубку
М 1:10000



Условные обозначения:

3° месторасположение реласкопической площадки (пробной площади)

№ выдела	Ленты (круговой площадки) перечёта						
	№ ленты (площадки)	Географические координаты		длина, м	ширина, м	радиус, м	площадь, га
		Широта	Долгота				
40	1	55°43'34,9"	43°48'46,6"				
40	2	55°43'36,9"	43°48'52,3"				
40	3	55°43'38,1"	43°48'46,6"				
40	4	55°43'37,9"	43°48'42,6"				
40	5	55°43'40,3"	43°48'41,4"				

Номера точек	Географические координаты		Румбы линий	Длина, м	Номера точек	Географические координаты		Румбы линий	Длина, м
	Широта	Долгота				Широта	Долгота		
0-1	55°43'25,5''	43°48'17,1''	СВ:85	410,4	6-7	55°43'43''	43°48'43,8''	ЮВ:30	118,7
1-2	55°43'23,9''	43°48'40,3''	СЗ:1	305,9	7-8	55°43'39,4''	43°48'45,4''	ЮВ:83	99,1
2-3	55°43'33,5''	43°48'44,3''	СВ:4	56,9	8-9	55°43'38,2''	43°48'50,8''	СВ:12	64,2
3-4	55°43'35,4''	43°48'44,6''	СЗ:80	68,5	9-10	55°43'39,6''	43°48'52,5''	ЮВ:37	116
4-5	55°43'36,4''	43°48'41,7''	СЗ:41	136,8	10-11	55°43'36,3''	43°48'55,6''	ЮЗ:24	43,5
5-6	55°43'39,9''	43°48'38,6''	СВ:37	128,6	11-2	55°43'35,5''	43°48'54''	ЮЗ:59	174,1

Исполнители работ по проведению лесопатологического обследования:

Инженер-лесопатолог отдела защиты леса и ГЛПМ
филиала ФБУ «Рослесозащита» -
ЦЗЛ Нижегородской области



А. В. Грачёв

Дата составления документа 11.10.2017 г.

Телефон 8 (831) 428-94-27

2. **Инструментальное лесопатологическое обследование лесного участка в квартале 116, выдел 41**

2.1. На площади 5,5 га фактическая таксационная характеристика лесных насаждений соответствует (не соответствует) таксационному описанию (нужное подчеркнуть). Причины несоответствия: _____

Ведомость лесных участков с выявленными несоответствиями таксационным описаниям приведена в приложении 1 к Акту

2.2. Состояние насаждений: **с нарушенной устойчивостью**



с утраченной устойчивостью



Причины повреждения:

Основная причина ослабления: малый сосновый лубоед (*Tomicus minor*) (339);

Дополнительные причины ослабления: короед-типограф (*Ips typographus*) (343), настоящий трутовик (*Fomes fomentarius*) (355)

Описание повреждений насаждений:

Основные признаки ослабления: усыхание и ажурность кроны, дехромация, суховершинность;

Дополнительные признаки ослабления: следы заселения стволовых вредителей (входные и вылетные отверстия), наличие плодовых тел на стволе.

Фактический отпад: текущий – 14 м³/га; общий – 25 м³/га.

В том числе:

заселено (отработано) стволовыми вредителями

Вид вредителя	Порода	Встречаемость, %		Степень заселения лесного насаждения (слабая, средняя, сильная)
		заселённых деревьев	отработанных деревьев	
Малый сосновый лубоед	С	5	3	слабая
Короед-типограф	Е	2	1	слабая

повреждено огнем

Порода	Вид пожара	Состояние корневых лап		Состояние корневой шейки		Подсушивание луба	
		% поврежденных огнём корней	% деревьев с данным повреждением	ожог корневой шейки по окружности (1/4; 2/4; 3/4; более 3/4)	% деревьев с данным повреждением	по окружности (1/4; 2/4; 3/4; более 3/4)	% деревьев с данным повреждением
-	-	-	-	-	-	-	-

заражено болезнями

Вид	Порода	Встречаемость (% заражённых деревьев)	Степень поражения лесного насаждения (слабая, средняя, сильная)
Настоящий трутовик	Б	3	слабая

2.3. Выборке подлежит % деревьев от общего запаса насаждения:

Категории санитарного состояния	Подлежит выборке по санитарному состоянию, %	Причины назначения
ослабленных		
сильно ослабленных	1	Короед-типограф
усыхающих	6	Хвойная порода
свежего сухостоя	2	
в т.ч. свежего ветровала		
свежего бурелома		
старого сухостоя	6	
в т.ч. старого ветровала		
старого бурелома		
аварийных деревьев		
Итого:	15	

2.4. Полнота лесного насаждения после уборки деревьев, подлежащих рубке, составит **0,43**;
Критическая полнота для данной категории лесных насаждений *не лимитируется*.

ЗАКЛЮЧЕНИЕ

С целью предотвращения негативных процессов или ущерба от их воздействия назначено:
рекомендуется произвести санитарно-оздоровительные мероприятия в виде выборочной санитарной рубки

Технология рубок: *беспасечная*;

Запас деревьев, подлежащих рубке: по санитарному состоянию – $27\text{ м}^3/\text{га}$;
при создании технологической сети (%) - $\text{ м}^3/\text{га}$;

Участковое лесничество	Урочище (дача)	Квартал	Выдел	Площадь выдела, га	Вид мероприятия	Площадь мероприятия, га	Порода	Запас на выделе, подлежащий рубке, км.	Крайние сроки проведения
								Всего:	
Суроватихинское		116	41	5,5	ВСП	5,5	Сосна	77	2018-20 гг
							Ель	28	
							Берёза	44	

Меры по обеспечению возобновления:

Мероприятия, необходимые для предупреждения заражения или повреждения смежных насаждений: *осуществляются в соответствии с Правилами санитарной безопасности от 20 мая 2017 года №607, а также в соответствии с Правилами осуществления мероприятий по предупреждению распространения вредных организмов от 12 сентября 2016 года №470*

Сведения для расчёта степени повреждения:

год образования старого сухостоя – 2015 г.;

основная причина повреждения древесины: повреждение стволовыми вредителями;

Дата проведения обследования: 17 июля 2017 г.

Исполнители работ по проведению лесопатологического обследования:

Инженер-лесопатолог I категории отдела защиты леса и ГЛПМ филиала ФБУ «Рослесозащита» - «ЦЗЛ Нижегородской области»

А. Н. Чистов

Инженер-лесопатолог I категории отдела защиты леса и ГЛПМ филиала ФБУ «Рослесозащита» - «ЦЗЛ Нижегородской области»

А. В. Грачёв

Ведомость перече́та деревьев, назначенных в рубку

ВРЕМЕННАЯ ПРОБНАЯ ПЛОЩАДЬ № 6

Субъект Российской Федерации Нижегородская область

Лесничество (лесопарк) Дальнеконстантиновское

Участковое лесничество Суроватихинское

Квартал 116 Выдел 41 Площадь, га 5,5

Площадь лесопатологического выдела, га 5,50

Номер очага вредных организмов Размер пробной площади, га -

Количество реласкопических площадок, шт. 6

Таксационная характеристика:

Тип леса Смч ВЗ Состав 6С1ЕЗБ

Возраст, лет 85 Бонитет II Полнота 0,50

Запас на I га 180 в.т.ч. захламли́нность (сухой, валеж) 14

Возобновление: 10Е; (30); 4,0 м; 1,5 тыс. шт./га; благонадёжный

Время и причина ослабления насаждения: Малый сосновый лубоед (339), Короед-типограф (343), Настоящий трутовик (355)

Тип очага: эпизодический, хронический (подчеркнуть)

Фаза развития очага: начальная, нарастание численности, собственно вспышка, кризиса (подчеркнуть)

Состояние насаждения, намечаемые мероприятия :

Насаждение с нарушенной устойчивостью, требующее проведение выборочной санитарной рубки

Исполнитель работ по проведению лесопатологического обследования:

Инженер-лесопатолог отдела защиты леса и государственного лесопатологического мониторинга

Должность

Чистов А. Н.

ФИО



Подпись

Дата составления документа: 17.08.2017

Телефон: 8 (831) 428-94-27

Филиал ФБУ "Рослесозащита" - ЦЗЛ Нижегородской области
(организация, проводившая работу)

Департамент лесного хозяйства Нижегородской области
(уполномоченный орган субъекта Российской Федерации)

Карточка лесопатологической таксации

Лесничество (лесопарк) Дальнеконстантиновское уч. лесничество: Суроватихинское Географические координаты: С.Ш.: 55°43'32,6" В.Д.: 43°49'01,3" Дата проведения: 17.08.2017

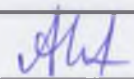
Квартал 116 Выдел 41 Площадь выдела, га 5,5 Площадь лесопатологического выдела (повреждения, поражения), га 5,50

Состав 6С1ЕЗБ Возраст, лет 85 Полнота исходная 0,50 Полнота фактическая 0,46 Бонитет II ТЛ/ТУМ Смч ВЗ Запас на 1 га 180

Причины ослабления насаждений (код) 339 Малый сосновый лубоед 343 355 Создание технологической сети, %

Состав		Ярус	Класс Крафта	Возраст пород, лет	Количество учетных деревьев, шт.	Распределение деревьев по категориям состояния, % от запаса												Доля поврежденных деревьев, %	Признаки повреждения насаждений (код)						Рекомендуемые санитарно-оздоровительные мероприятия											
						без признаков ослабления	ослабленные	сильно ослабленные	усыхающие	свежий сухой	старый сухой	свежий ветром, снегом	старый ветром, снегом	свежий бурелом, снеголом	старый бурелом, снеголом	аварийные деревья	признак 1		признак 2	признак 3	признак 4	признак 5	признак 6	выл	площадь, га	запас, м³										
Коэффициент	порода	1	2	3	4	5	6	7	8	9	10	11	12	13	14	15	16	17	18	19	20	21	22	23	24	25	26	27	28	29	30	31	32	33		
6,1	Сосна	1	2	85	64	42	45	-	8	2	3	-	-	-	-	-	-	13	609	5	610	3													77	
1,2	Ель	1	2	85	14	79	-	7	7	-	7	-	-	-	-	-	-	21	609	2	610	1														28
2,7	Берёза	1	2	85	32	84	-	-	-	3	13	-	-	-	-	-	-	16	801	3																44
10,0	Итого:				110	58	27	1	6	2	6	-	-	-	-	-	-	15																	149	

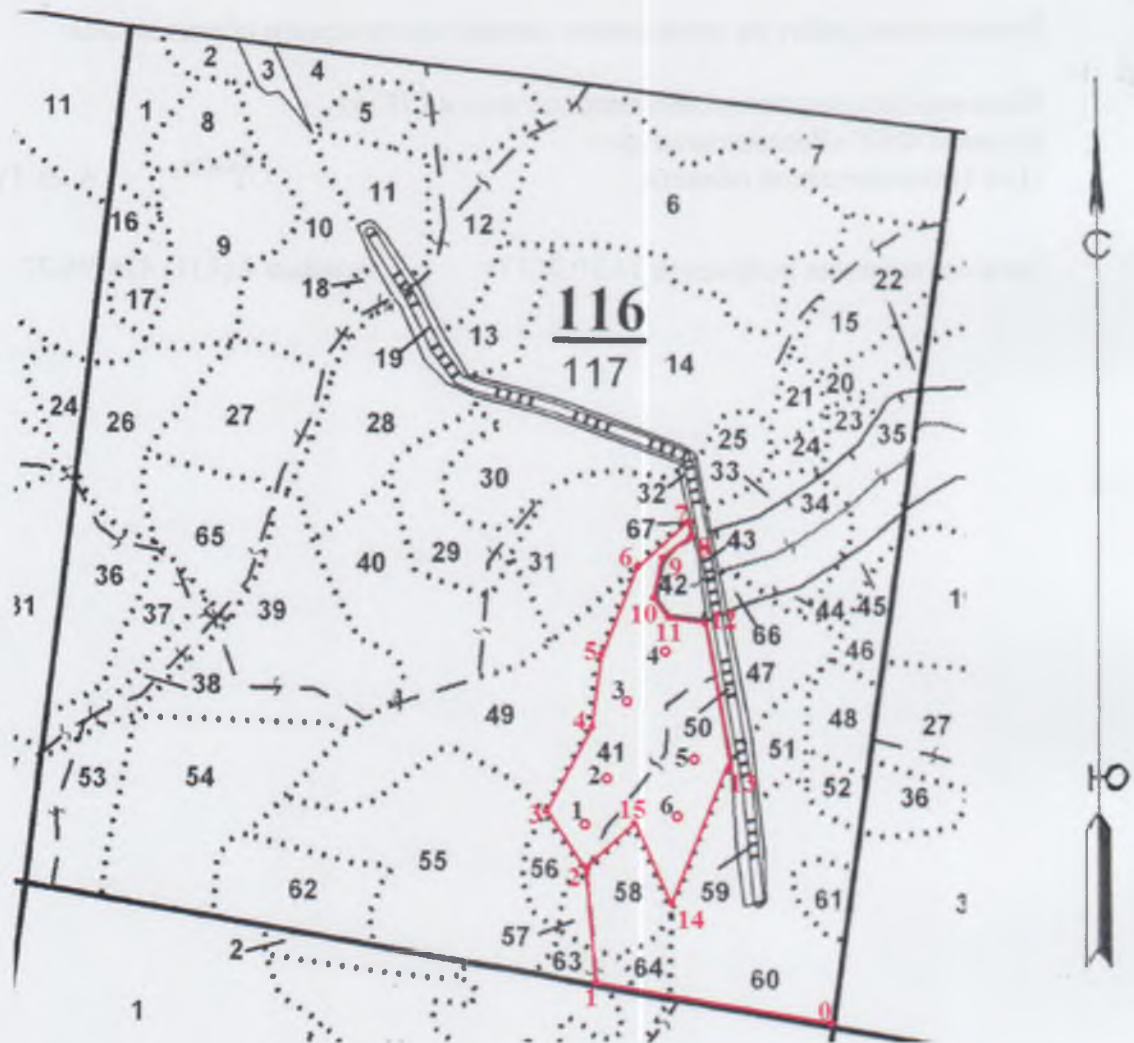
Исполнитель: Инженер-лесопатолог отдела защиты леса и ЦЛПМ филиала ФБУ "Рослесозащита" - ЦЗЛ Нижегородской области



А. Н. Чистов

Абрис участка леса

в квартале 116, выдел 41 площадью 5,5 га
Суроватихинского участкового лесничества Дальнеконстантиновского
(меж) районного лесничества, намеченного под выборочную санитарную рубку
М 1:10000



Условные обозначения:

3 • месторасположение реласкопической площадки (пробной площади)

№ выдела	Ленты (круговой площадки) перечёта						
	№ ленты (площадки)	Географические координаты		длина, м	ширина, м	радиус, м	площадь, га
		Широта	Долгота				
41	1	55°43'28,7''	43°48'57,7''				
41	2	55°43'31''	43°48'59,9''				
41	3	55°43'34,2''	43°49'0,7''				
41	4	55°43'36,2''	43°49'3,6''				
41	5	55°43'32''	43°49'6,1''				
41	6	55°43'28,7''	43°49'4,1''				

Номер ра точек	Географические координаты		Румбы линий	Длина, м	Номера точек	Географические координаты		Румбы линий	Длина, м
	Широта	Долгота				Широта	Долгота		
0-1	55°43'20,9''	43°49'16,3''	ЮЗ:85	305,9	8-9	55°43'40,8''	43°49'5,3''	ЮЗ:43	43,6
1-2	55°43'22,3''	43°48'58,7''	СЗ:20	149,8	9-10	55°43'39,9''	43°49'3,3''	ЮВ:0	50,2
2-3	55°43'27,1''	43°48'58,7''	СЗ:47	87,7	10-11	55°43'38,2''	43°49'3''	ЮВ:49	36,1
3-4	55°43'29,4''	43°48'55''	СВ:14	115,1	11-12	55°43'37,5''	43°49'4,4''	СВ:81	45,2
4-5	55°43'32,9''	43°48'58''	СЗ:9	91,7	12-13	55°43'37,3''	43°49'6,5''	ЮВ:25	173,1
5-6	55°43'35,4''	43°48'58,4''	СВ:7	123,1	13-14	55°43'31,6''	43°49'8,4''	ЮЗ:6	206,9
6-7	55°43'39,1''	43°49'0,7''	СВ:33	94,8	14-15	55°43'25,4''	43°49'4,2''	СЗ:36	119,1
7-8	55°43'41,6''	43°49'5,5''	ЮВ:27	21,9	15-2	55°43'28,8''	43°49'1,4''	ЮЗ:31	90,5

Исполнители работ по проведению лесопатологического обследования:

Инженер-лесопатолог отдела защиты леса и ГЛПМ
филиала ФБУ «Рослесозащита» -
ЦЗЛ Нижегородской области



А. В. Грачёв

Дата составления документа 11.10.2017 г.

Телефон 8 (831) 428-94-27

2. **Инструментальное лесопатологическое обследование лесного участка в квартале 161, выдел 25**

2.1. На площади 4,4 га фактическая таксационная характеристика лесных насаждений соответствует (не соответствует) таксационному описанию (нужное подчеркнуть). Причины несоответствия: _____

Ведомость лесных участков с выявленными несоответствиями таксационным описаниям приведена в приложении 1 к Акту

2.2. Состояние насаждений: **с нарушенной устойчивостью**

V

с утраченной устойчивостью

-

Причины повреждения:

Основная причина ослабления: стволовые вредители (300);

Дополнительные причины ослабления: короед-типограф (*Ips typographus*) (343), настоящий трутовик (*Fomes fomentarius*) (355), воздействия шквалистых ветров прошлых лет, повлекшие вывал деревьев (821)

Описание повреждений насаждений:

Основные признаки ослабления: усыхание и ажурность кроны, дехромация, суховершинность;

Дополнительные признаки ослабления: следы заселения стволовых вредителей (входные и вылетные отверстия), наличие плодовых тел на стволе, вывал корней.

Фактический отпад: текущий – 13 м³/га; общий – 25 м³/га.

В том числе:

заселено (отработано) стволовыми вредителями

Вид вредителя	Порода	Встречаемость, %		Степень заселения лесного насаждения (слабая, средняя, сильная)
		заселённых деревьев	отработанных деревьев	
	С	3	2	слабая

повреждено огнем

Порода	Вид пожара	Состояние корневых лап		Состояние корневой шейки		Подсушивание луба	
		% поврежденных огнём корней	% деревьев с данным повреждением	ожог корневой шейки по окружности (1/4; 2/4; 3/4; более 3/4)	% деревьев с данным повреждением	по окружности (1/4; 2/4; 3/4; более 3/4)	% деревьев с данным повреждением
-	-	-	-	-	-	-	-

заражено болезнями

Вид	Порода	Встречаемость (% заражённых деревьев)	Степень поражения лесного насаждения (слабая, средняя, сильная)
Настоящий трутовик	Б	1	слабая
Ложный осиновый трутовик	Ос	3	слабая

2.3. Выборке подлежит % деревьев от общего запаса насаждения:

Категории санитарного состояния	Подлежит выборке по санитарному состоянию, %	Причины назначения
ослабленных		
сильно ослабленных	1	Ложный осиновый трутовик
усыхающих	5	Хвойная порода, Ложный осиновый трутовик
свежего сухостоя		
в т.ч. свежего ветровала		
свежего бурелома		
старого сухостоя	5	
в т.ч. старого ветровала	2	
старого бурелома		
аварийных деревьев		
Итого:	11	

2.4. Полнота лесного насаждения после уборки деревьев, подлежащих рубке, составит **0,53**;
Критическая полнота для данной категории лесных насаждений *не лимитируется*.

ЗАКЛЮЧЕНИЕ

С целью предотвращения негативных процессов или ущерба от их воздействия назначено:
рекомендуется произвести санитарно-оздоровительные мероприятия в виде выборочной санитарной рубки

Технология рубок: *беспасечная*;

Запас деревьев, подлежащих рубке: по санитарному состоянию – $27\text{ м}^3/\text{га}$;
при создании технологической сети (%) - $\text{ м}^3/\text{га}$;

Участковое лесничество	Урочище (дача)	Квартал	Выдел	Площадь выдела, га	Вид мероприятия	Площадь мероприятия, га	Порода	Запас на выделе, подлежащий рубке, км.	Крайние сроки проведения
								Всего:	
Суроватихинское		116	25	4,4	ВСП	4,4	Сосна	66	2018-20 гг
							Берёза	26	
							Осина	26	

Меры по обеспечению возобновления:

Мероприятия, необходимые для предупреждения заражения или повреждения смежных насаждений: *осуществляются в соответствии с Правилами санитарной безопасности от 20 мая 2017 года №607, а также в соответствии с Правилами осуществления мероприятий по предупреждению распространения вредных организмов от 12 сентября 2016 года №470*

Сведения для расчёта степени повреждения:

год образования старого сухостоя – 2015 г.;

основная причина повреждения древесины: повреждение стволовыми вредителями, вывал деревьев;

Дата проведения обследования: 17 июля 2017 г.

Исполнители работ по проведению лесопатологического обследования:

Инженер-лесопатолог I категории отдела защиты леса и ГЛПМ филиала ФБУ «Рослесозащита» - «ЦЗЛ Нижегородской области»

А. Н. Чистов

Инженер-лесопатолог I категории отдела защиты леса и ГЛПМ филиала ФБУ «Рослесозащита» - «ЦЗЛ Нижегородской области»

А. В. Грачёв

Ведомость перече́та деревьев, назначенных в рубку

ВРЕМЕННАЯ ПРОБНАЯ ПЛОЩАДЬ № 7

Субъект Российской Федерации Нижегородская область

Лесничество (лесопарк) Дальнеконстантиновское

Участковое лесничество Суроватихинское

Квартал 161 Выдел 25 Площадь, га 4,4

Площадь лесопатологического выдела, га 4,40

Номер очага вредных организмов Размер пробной площади, га -

Количество реласкопических площадок, шт. 5

Таксационная характеристика:

Тип леса Смч ВЗ Состав 6С2Б2Ос+Е

Возраст, лет 85 Бонитет II Полнота 0,60

Запас на 1 га 250 в.т.ч. захламли́нность (сухой, валеж) 13

Возобновление: 10Е; (30); 3,0 м; 1,0 тыс.шт./га; благонадёжный

Время и причина ослабления насаждения: Стволовые вредители (300), Ложный осиновый трутовик (358)

Воздействия шквалистых ветров прошлых лет, повлекшие вывал стволов (821), Настоящий трутовик (355)

Тип очага: эпизодический, хронический (подчеркнуть)

Фаза развития очага: начальная, нарастание численности, собственно вспышка, кризиса (подчеркнуть)

Состояние насаждения, намечаемые мероприятия :

Насаждение с нарушенной устойчивостью, требующее проведение выборочной санитарной рубки

Исполнитель работ по проведению лесопатологического обследования:

Инженер-лесопатолог отдела защиты леса и государственного лесопатологического мониторинга

Должность

Чистов А. Н.

ФИО

Подпись

Дата составления документа: 17.08.2017

Телефон: 8 (831) 428-94-27

Ведомость перечёта деревьев на реласкопических площадках к временной пробной площади № 7

Лесничество (лесопарк) Дальнеконстантиновское

уч. лесничество

Суроватихинское

Дата проведения: 17.08.2017

Квартал 161

Выдел 25

Площадь выдела, га 4,4

Площадь лесопатологического выдела (повреждения, поражения), га 4,4

№ реласкопической площадки	Сосна										Ель										Берёза																			
	без признаков ослабления	ослабленные	сильно ослабленные	усыхающие	свежий сухой	старый сухой	свежий ветровал, снеговал	старый ветровал, снеговал	свежий бурелом, снеготом	старый бурелом, снеготом	аварийные деревья	без признаков ослабления	ослабленные	сильно ослабленные	усыхающие	свежий сухой	старый сухой	свежий ветровал, снеговал	старый ветровал, снеговал	свежий бурелом, снеготом	старый бурелом, снеготом	аварийные деревья	без признаков ослабления	ослабленные	сильно ослабленные	усыхающие	свежий сухой	старый сухой	свежий ветровал, снеговал	старый ветровал, снеговал	свежий бурелом, снеготом	старый бурелом, снеготом	аварийные деревья							
1	9	2		1							1												3																	
2	8	1		2		1																	2																	
3	11	7				1					1												4																	
4	9	2		1																			6																	
5	10	5		1							1												3																	
6																																								
7																																								
8																																								
9																																								
10																																								
№ реласкопической площадки	Осина										Ель										Берёза																			
	без признаков ослабления	ослабленные	сильно ослабленные	усыхающие	свежий сухой	старый сухой	свежий ветровал, снеговал	старый ветровал, снеговал	свежий бурелом, снеготом	старый бурелом, снеготом	аварийные деревья	без признаков ослабления	ослабленные	сильно ослабленные	усыхающие	свежий сухой	старый сухой	свежий ветровал, снеговал	старый ветровал, снеговал	свежий бурелом, снеготом	старый бурелом, снеготом	аварийные деревья	без признаков ослабления	ослабленные	сильно ослабленные	усыхающие	свежий сухой	старый сухой	свежий ветровал, снеговал	старый ветровал, снеговал	свежий бурелом, снеготом	старый бурелом, снеготом	аварийные деревья							
1	3																																							
2	4					1																																		
3	6			1	1																																			
4	5																																							
5	4																																							
6																																								
7																																								
8																																								
9																																								
10																																								

Исполнитель: Инженер-лесопатолог отдела защиты леса и государственного лесопатологического мониторинга


Подпись

А. П. Чистов

Филиал ФБУ "Рослесозащита" - ЦЗЛ Нижегородской области
(организация, проводившая работу)

Департамент лесного хозяйства Нижегородской области
(уполномоченный орган субъекта Российской Федерации)

Карточка лесопатологической таксации

Лесничество (лесопарк) Дальнеконстантиновское уч. лесничество: Сураватихинское Географические координаты: С.Ш.: 55°42'03,4" В.Д.: 43°45'42,6" Дата проведения: 17.08.2017

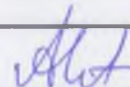
Квартал 161 Выдел 25 Площадь выдела, га 4,4 Площадь лесопатологического выдела (повреждения, поражения), га 4,40

Состав 6С2Б2Ос+Е Возраст, лет 85 Полнота исходная 0,60 Полнота фактическая 0,57 Бонитет II ТЛ/ТУМ Смч ВЗ Запас на 1 га 250

Причины ослабления насаждений (код) 300 Стволовые вредители 358 821 355 Создание технологической сети, %

Коэффициент	порода	Ярус	Класс Крафта	Возраст породы, лет	Количество учтенных деревьев, шт.	Распределение деревьев по категориям состояния, % от запаса											Доля поврежденных деревьев, %	Признаки повреждения насаждений (код)						Рекомендуемые санитарно-оздоровительные мероприятия									
						без признаков ослабления	ослабленные	сильно ослабленные	усыхающие	свежий сухой	старый сухой	свежий ветровал, снеговал	старый ветровал, снеговал	свежий бурелом, снеголом	старый бурелом, снеголом	аварийные деревья		признак 1	признак 2	признак 3	признак 4	признак 5	признак 6	код	площадь, га	запас, м³							
																											% деревьев с наличием признака от числа стволов	% деревьев с наличием признака от числа стволов	% деревьев с наличием признака от числа стволов	% деревьев с наличием признака от числа стволов	% деревьев с наличием признака от числа стволов	% деревьев с наличием признака от числа стволов	
1	2	3	4	5	6	7	8	9	10	11	12	13	14	15	16	17	18	19	20	21	22	23	24	25	26	27	28	29	30	31	32	33	
5,9	Сосна	1	2	85	71	66	24	-	7	-	3	-	-	-	-	-	10	609	3	610	2											66	
0,3	Ель	1	2	85	3	100	-	-	-	-	-	-	-	-	-	-	-																
1,7	Береза	1	2	85	21	85	-	-	-	-	5	-	10	-	-	-	15	801	1	206	2												26
2,1	Осина	1	2	85	25	88	-	4	4	-	4	-	-	-	-	-	12	801	3														26
10,0	Итого:				120	75	14	1	5	-	3	-	2	-	-	-	11											Итого:	118				

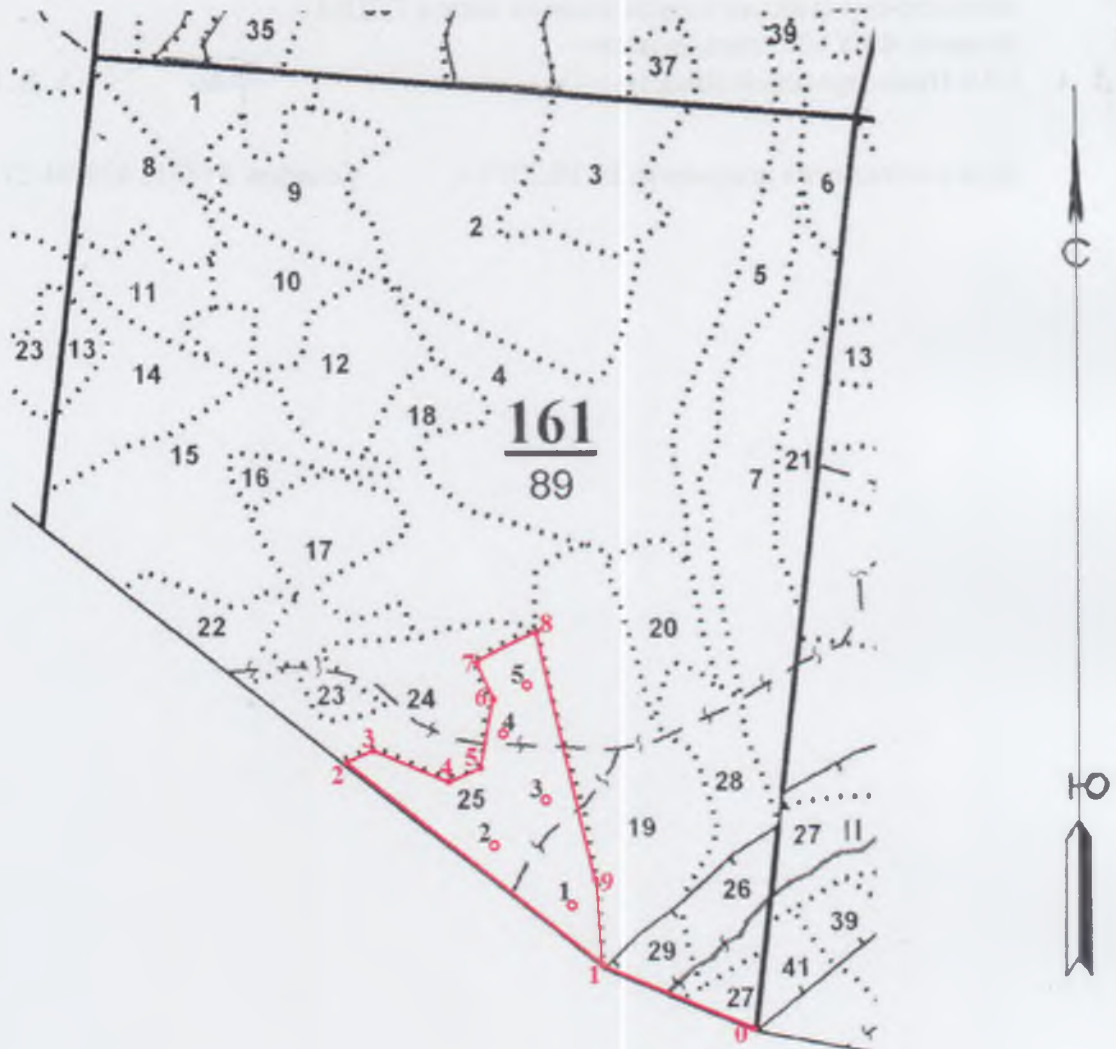
Исполнитель: Инженер-лесопатолог отдела защиты леса и государственного лесопатологического мониторинга


ПОДПИСЬ

А. Н. Чистов

Абрис участка леса

в квартале 161, выдел 25 площадью 4,4 га
Суроватихинского участкового лесничества Дальнеконстантиновского
(меж) районного лесничества, намеченного под выборочную санитарную рубку
М 1:10000



Условные обозначения:

3 - месторасположение реласкопической площадки (пробной площади)

№ выдела	Ленты (круговой площадки) перечёта						
	№ ленты (площадки)	Географические координаты		длина, м	ширина, м	радиус, м	площадь, га
		Широта	Долгота				
25	1	55°41'55,4''	43°45'43,7''				
25	2	55°41'57,4''	43°45'38,3''				
25	3	55°41'59,3''	43°45'42,3''				
25	4	55°42'2''	43°45'38,7''				
25	5	55°42'3,8''	43°45'40,8''				

Номер ра точек	Географические координаты		Румбы линий	Длина, м	Номера точек	Географические координаты		Румбы линий	Длина, м
	Широта	Долгота				Широта	Долгота		
0-1	55°41'49,9''	43°45'57''	СЗ:79	211	5-6	55°42'0,6''	43°45'37,2''	СЗ:5	78,1
1-2	55°41'52,5''	43°45'46,3''	СЗ:65	417,5	6-7	55°42'3,3''	43°45'37,5''	СЗ:32	56,7
2-3	55°42'0,9''	43°45'27''	СВ:51	37,9	7-8	55°42'4,7''	43°45'36,4''	СВ:48	83,1
3-4	55°42'1,3''	43°45'29,2''	ЮВ:79	111	8-9	55°42'5,9''	43°45'41,4''	ЮВ:27	299,3
4-5	55°42'0,1''	43°45'35,2''	СВ:47	46,9	9-1	55°41'56,1''	43°45'45,6''	ЮВ:18	132,8

Исполнители работ по проведению лесопатологического обследования:

Инженер-лесопатолог отдела защиты леса и ГЛПМ
филиала ФБУ «Рослесозащита» -
ЦЗЛ Нижегородской области



А. В. Грачёв

Дата составления документа 11.10.2017 г.

Телефон 8 (831) 428-94-27

Результаты проведения лесопатологических обследований лесных насаждений за июль месяц 2017 года

Субъект Российской Федерации
Участковое лесничество

Нижегородская область
Суравитихинское

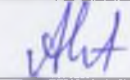
Лесничество (лесопарк)
Урочище (лесная дача)

Дальнеконстантиновское районное

Дата: 17.08.2017

Номер квартала	Номер выдела	Площадь выдела, га	Целевое назначение лесов	Категория защитных лесов	Номер лесопатологического выдела	Площадь лесопатологического выдела, га	Таксационная характеристика										Объем древесины на проб., шт.	Распределение деревьев по категориям состояния, % от запаса													Причины ослабления, повреждения	Подъем рубле. %	Назначенные мероприятия												
							Состав	Порода	Возраст, лет	Средняя высота, м	Средний диаметр, см	Тип леса	Полнота		Бонитет	Запас древесины (объем), м³/га		без признаков ослабления	ослабленные	слабо ослабленные	услабленные	свежий ступенчатый	старый ступенчатый	силовой астравал, сикговал	старый астравал, сикговал	силовой бурелом, сикголом	старый бурелом, сикголом	аварийные деревья	Площадь поврежденных деревьев, га	Доля поврежденных деревьев, %			Вид	Площадь, га											
													исходная	после удаления деревьев																					без признаков ослабления	ослабленные	слабо ослабленные	услабленные	свежий ступенчатый	старый ступенчатый	силовой астравал, сикговал	старый астравал, сикговал	силовой бурелом, сикголом	старый бурелом, сикголом	аварийные деревья
58	5	7,1	Эксплуатационные леса	ОЗУ: памятники природы	-	7,1	8,5 1,5	Сосна Берёза	52 52	21 22	22 24	Слп	0,8	0,62	I	238 42	124 22	44 91	43 -	- -	9 -	- -	4 -	- -	- -	- -	- -	- -	- -	- -	609 801	8 1	Стволовые вредители	13 9											
							Итого:									280	146	51	37	-	8	1	3	-	-	-	-	-	-	-	-	609 801	7 4	Стволовые вредители	15 17	ВСП	3,1								
59	2	3,1	Эксплуатационные леса	ОЗУ: памятники природы	-	3,1	7,2 2,8	Сосна Берёза	54 54	21 21	24 22	Стр	0,8	0,59	I	202 78	105 42	43 83	42 -	- -	10 -	- -	5 7	- -	- -	- -	- -	- -	- -	- -	- -	609 801	7 4	Стволовые вредители	15 17	ВСП	3,1								
							Итого:									280	147	54	30	-	7	3	6	-	-	-	-	-	-	-	-	609 801	5 4	Стволовые вредители	12 16	ВСП	3,9								
61	11	3,9	Эксплуатационные леса	ОЗУ: памятники природы	-	3,9	7,7 2,3	Сосна Берёза	85 85	25 25	28 28	Стл	0,6	0,53	I	200 60	56 17	30 88	58 -	- -	5 -	- -	2 -	5 -	- -	- -	- -	- -	- -	- -	- -	609 205	5 3	Стволовые вредители	12 12	ВСП	3,9								
							Итого:									260	73	43	45	-	4	-	2	6	-	-	-	-	-	-	-	609 205	5 3	Стволовые вредители	12 12	ВСП	3,9								
61	14	6,7	Эксплуатационные леса	ОЗУ: памятники природы	-	6,7	4,2 0,9 3,6 1,3	Сосна Ель Берёза Осина	85 85 85 85	26 24 25 24	26 26 26 26	Стл	0,5	0,42	I	20 20 79 29	15 80 55 20	80 85 80	- -	- -	8 -	- -	6 -	2 2	11 -	- -	- -	- -	- -	- -	- -	140 205 801	5 1 1 3	Стволовые вредители	17 20 15 20	ВСП	6,7								
							Итого:									220	152	73	10	3	3	1	4	6	-	-	-	-	-	-	-	140 205 801	5 1 1 3	Стволовые вредители	17 20 15 20	ВСП	6,7								
72	37	2,4	Эксплуатационные леса	ОЗУ: особо-охраняемые части заказников (охранная зона)	-	2,4	9,0 1,0	Сосна Берёза	80 80	25 24	28 26	Сибр	0,7	0,60	I	279 31	0 0	80 88	5 -	- -	10 -	2 -	3 4	- -	- -	- -	- -	- -	- -	- -	- -	610 801	9 1	Малый осыновый лубод	15 12	ВСП	2,4								
							Итого:									310	0	88	5	-	9	3	3	-	-	-	-	-	-	-	-	610 801	9 1	Малый осыновый лубод	15 12	ВСП	2,4								
116	31	2,8	Эксплуатационные леса	ОЗУ: памятники природы	-	2,8	7,0 1,0 2,0	Сосна Ель Берёза	85 85 85	24 19 22	26 20 24	Сибр	0,5	0,45	II	140 20 40	0 90 90	85 90 90	5 -	- -	6 1	3 3	3 -	- -	- -	- -	- -	- -	- -	- -	- -	609 609 801	4 3 2	Малый осыновый лубод	10 10 10	ВСП	2,8								
							Итого:									200	0	86	4	1	4	2	3	-	-	-	-	-	-	-	-	609 609 801	4 3 2	Малый осыновый лубод	10 10 10	ВСП	2,8								
116	40	3,8	Эксплуатационные леса	ОЗУ: памятники природы	-	3,8	7,7 1,3 1,0	Сосна Ель Берёза	85 50 50	24 18 19	26 18 16	Сич	0,5	0,42	II	154 26 20	72 15 12	56 87 75	26 -	- -	14 -	- -	4 -	4 -	13 -	17 -	- -	- -	- -	- -	- -	- -	609 114 114	9 1 1	Стволовые вредители	18 13 25	ВСП	3,8							
							Итого:									280	99	62	21	-	11	-	3	3	-	-	-	-	-	-	-	609 114 114	9 1 1	Стволовые вредители	18 13 25	ВСП	3,8								
116	41	5,5	Эксплуатационные леса	ОЗУ: особо-охраняемые части заказников (охранная зона)	-	5,5	6,1 1,2 2,7	Сосна Ель Берёза	85 85 85	24 21 21	26 22 20	Сич	0,5	0,43	II	110 22 49	64 14 32	42 79 84	45 -	- -	8 7	2 7	3 -	3 -	13 -	- -	- -	- -	- -	- -	- -	- -	609 609 801	5 2 3	Малый осыновый лубод	13 21 16	ВСП	5,5							
							Итого:									180	110	58	27	1	6	2	6	-	-	-	-	-	-	-	-	609 609 801	5 2 3	Малый осыновый лубод	13 21 16	ВСП	5,5								
161	25	4,4	Эксплуатационные леса	ОЗУ: памятники природы	-	4,4	5,9 0,3 1,7 2,1	Сосна Ель Берёза Осина	85 85 85 85	24 23 23 23	26 26 24 26	Сич	0,6	0,53	II	148 8 43 53	71 3 21 25	66 100 85 88	24 -	- -	7 -	- -	3 -	3 -	10 -	- -	- -	- -	- -	- -	- -	609 801 801	3 1 1 3	Стволовые вредители	10 -	ВСП	4,4								
							Итого:									250	120	75	14	1	5	-	3	-	2	-	-	-	-	-	-	609 801 801	3 1 1 3	Стволовые вредители	10 -	ВСП	4,4								
Итого:		39,7				39,7																													Выборочная свиговая рубка (ВСП)	39,7									

Исполнители работ по проведению лесопатологического обследования
Инженер-лесопатолог I категории отдела защиты леса и ГЛПМ филиала ФБУ "Рослесозащита" - ЦЗЛ Нижегородской области
Инженер-лесопатолог I категории отдела защиты леса и ГЛПМ филиала ФБУ "Рослесозащита" - ЦЗЛ Нижегородской области


Чистов А. Н.
ФБУ
Грочев А. В.
ФБУ

Чистов А. Н.
ФБУ
Грочев А. В.
ФБУ
8 (811) 498-04-27
телефон
8 (811) 498-04-27
телефон