

УТВЕРЖДАЮ

Руководитель Сосновского районного лесничества
Нижегородской области

С. Г. Епифанов

Дата " 28 " 11 2017 года

АКТ

лесопатологического обследования № 181 от " 16 " 11 2017 года
лесных насаждений в Сосновском районном лесничестве
Нижегородской области

Способ лесопатологического обследования: 1. Визуальный

2. Инструментальный

Место проведения

Участковое лесничество	Урочище (дача)	Квартал (кварталы)	Выдел (выделы)	Площадь га
Рожковское		38	28	14,0
Рожковское		43	43	2,3
Итого по участковому лесничеству:				16,3

Лесопатологическое обследование проведено на общей площади 16,3 га

2. **Инструментальное лесопатологическое обследование лесного участка в квартале 38, выдел 28**

2.1. На площади 14,0 га фактическая таксационная характеристика лесных насаждений соответствует (не соответствует) таксационному описанию (нужное подчеркнуть). Причины несоответствия: _____

Ведомость лесных участков с выявленными несоответствиями таксационным описаниям приведена в приложении 1 к Акту

2.2. Состояние насаждений: **с нарушенной устойчивостью**
с утраченной устойчивостью

V
-

Причины повреждения:

Основная причина ослабления: ветровал прошлых лет (821);

Дополнительные причины ослабления: повреждение ели короедом-типографом (*Ips typographus* L.) (343), поражение осины ложным осиновым трутовиком (*Phellinus tremulae* Bond. (Bond. et Boriss.) (358), поражение сосны смоляным раком (*Cronartium flaccidum* (Alb. et Schw.) Wint. и *Peridermium pini* (Willd.) Kleb.) (371)

Описание повреждений насаждений:

Основные признаки ослабления: ажурность кроны, изреженность кроны, вывал деревьев

Дополнительные признаки ослабления: следы заселения стволовых вредителей (личиночные и маточные ходы, куколочные колыбельки, брачные камеры, смоляные воронки, вылетные отверстия), наличие на стволах плодовых тел трутовиков, наличие на стволах в области кроны раковых ран

Фактический отпад: текущий – 0 м³/га; общий – 42 м³/га.

В том числе:

заселено (отработано) стволовыми вредителями

Вид вредителя	Порода	Встречаемость, %		Степень заселения лесного насаждения (слабая, средняя, сильная)
		заселённых деревьев	отработанных деревьев	
Короед-типограф	Ель	-	50	-

повреждено огнем

Порода	Вид пожара	Состояние корневых лап		Состояние корневой шейки		Подсушивание луба	
		% поврежденных огнём корней	% деревьев с данным повреждением	ожог корневой шейки по окружности (1/4; 2/4; 3/4; более 3/4)	% деревьев с данным повреждением	по окружности (1/4; 2/4; 3/4; более 3/4)	% деревьев с данным повреждением
-	-	-	-	-	-	-	-

заражено болезнями

Вид	Порода	Встречаемость (% заражённых деревьев)	Степень поражения лесного насаждения (слабая, средняя, сильная)
Ложный осиновый трутовик	Осина	78	Слабая
Смоляной рак	Сосна	8	Слабая

2.3. Выборке подлежит, % деревьев от общего запаса насаждения:

Категории санитарного состояния	Подлежит выборке по санитарному состоянию, %	Причины назначения
ослабленных	-	
сильно ослабленных	4	Поражение осины ложным осиновым трутовиком
усыхающих	-	
свежего сухостоя	-	
в т. ч. свежего ветровала	-	
свежего бурелома	-	
старого сухостоя	16	
в т. ч. старого ветровала	7	
старого бурелома	-	
аварийных деревьев	-	
Итого:	20	

2.4. Полнота лесного насаждения после уборки деревьев, подлежащих рубке, составит **0,48**;
Критическая полнота для данной категории лесных насаждений составляет **0,3**

ЗАКЛЮЧЕНИЕ

С целью предотвращения негативных процессов или ущерба от их воздействия назначено: *рекомендуется произвести санитарно-оздоровительные мероприятия в виде выборочной санитарной рубки, т. к. полнота насаждения после уборки деревьев, подлежащих рубке, не опустится ниже критической полноты, установленной для данной категории защитных лесов*

Технология рубок: *беспасечная*;

Запас деревьев, подлежащих рубке: по санитарному состоянию – **52 м³/га**;
при создании технологической сети (0 %) - **0 м³/га**;

Участковое лесничество	Урочище (дача)	Квартал	Выдел	Площадь выдела, га	Вид мероприятия	Площадь мероприятия, га	Порода	Запас на выделе, подлежащий рубке, кбм.		Крайние сроки проведения
								Всего:	в т. ч. по санитарному состоянию	
Рожковское		38	28	14,0	ВСП	2,5	Сосна	38	38	2018 год
							Берёза	47	47	
							Осина	35	35	
							Ель	10	10	

Меры по обеспечению возобновления: -;

Мероприятия, необходимые для предупреждения заражения или повреждения смежных насаждений: *осуществляются в соответствии с Правилами санитарной безопасности от 20 мая 2017 года №607, а также в соответствии с Правилами осуществления мероприятий по предупреждению распространения вредных организмов от 12 сентября 2016 года №470*

Сведения для расчёта степени повреждения:



год образования старого сухостоя – 2012-2014 г.;

основная причина повреждения древесины: *вывал деревьев берёзы в результате ветровала, наличие стволовой гнили у деревьев осины, поражённых ложным осиновым трутовиком*

Дата проведения обследования: 05 сентября 2017 года.

Исполнители работ по проведению лесопатологического обследования:

Инженер-лесопатолог отдела защиты леса и ГЛПМ филиала ФБУ «Рослесозащита» - «ЦЗЛ Нижегородской области»
Инженер отдела «Арзамасская ЛСС» филиала ФБУ «Рослесозащита» - «ЦЗЛ Нижегородской области»

 В. И. Лобашов
 А. В. Лобашов

Ведомость перечёта деревьев, назначенных в рубку

ВРЕМЕННАЯ ПРОБНАЯ ПЛОЩАДЬ № 1

Субъект Российской Федерации Нижегородская область
Лесничество (лесопарк) Сосновское районное Участковое лесничество Рожковское

Квартал 38 Выдел 28 Площадь, га 14.0

Номер очага вредных организмов _____ Размер пробной площади, га 2.5

Таксационная характеристика:

Тип леса С.лпк Состав 7С2Б1Ос+Е Возраст, лет 110 Бонитет II

Полнота 0.6 Запас на 1 га 260 Возобновление: 6Е4Лп (25) 4.0 метра. 4.0 тыс. шт/га

Время и причина ослабления насаждения: Ветровал прошлых лет (821).

поражение сосны смоляным раком (371), повреждение ели короедом-типографом (343).

поражение осины ложным осиновым трутовиком (358)

Тип очага эпизодический, хронический (подчеркнуть)

Фаза развития очага: начальная, нарастание численности, собственно вспышка, кризиса (подчеркнуть)

Состояние насаждения, намечаемые мероприятия :

Насаждение с нарушенной устойчивостью, требующее проведения выборочной санитарной рубки


Исполнитель работ по проведению лесопатологического обследования:

Инженер-лесопатолог отдела защиты леса и государственного лесопатологического мониторинга

Должность

Дата составления документа: 17.11.2017 года

Лобашов В. И.
ФИО


Подпись

Телефон 8 (831) 428-94-27

ВЕДОМОСТЬ ПЕРЕЧЁТА ДЕРЕВЬЕВ

Порода: *Сосна*

Ступени толщины, см	Распределение деревьев по категориям состояния, шт															Всего деревьев по ступеням толщины			
	I	II	III	IV		V		VI			ветровал, бурелом			аварийные деревья			шт.	в т.ч. подлежит рубке, %	
				НЗ	З	НЗ	З	НЗ	З	О	НЗ	З	О	НЗ	З	О			
8																		-	-
12																		-	-
16																		-	-
20																		-	-
24	28	10								8							46	17	
28	78	26								4							108	4	
32	99	33								8							140	6	
36	64	21								5							90	6	
40	51	10								7							68	10	
44	32									2							34	6	
48	24	2								4							30	13	
52	12									2							14	14	
56	3									3							6	50	
Итого	шт.	391	102	-	-	-	-	-	-	-	43	-	-	-	-	-	-	536	126
	%	73	19	-	-	-	-	-	-	-	8	-	-	-	-	-	-	100	8

Порода: *Берёза*

Ступени толщины, см	Распределение деревьев по категориям состояния, шт															Всего деревьев по ступеням толщины			
	I	II	III	IV		V		VI			ветровал, бурелом			аварийные деревья			шт.	в т.ч. подлежит рубке, %	
				НЗ	З	НЗ	З	НЗ	З	О	НЗ	З	О	НЗ	З	О			
8																		-	-
12																		-	-
16																		-	-
20													7				7	100	
24	8	2											9				19	47	
28	19	5											10				34	29	
32	29	6											8				43	19	
36	25	3											7				35	20	
40	14												7				21	33	
44	1												5				6	83	
48	1	1											5				7	71	
52	1	1											3				5	60	
56													2				2	100	
Итого	шт.	98	18	-	-	-	-	-	-	-	-	-	-	63	-	-	-	179	-
	%	55	10	-	-	-	-	-	-	-	-	-	-	35	-	-	-	100	35

Порода: *Осина*

Ступени толщины, см	Распределение деревьев по категориям состояния, шт															Всего деревьев по ступеням толщины			
	I	II	III	IV		V		VI			ветровал, бурелом			аварийные деревья			шт.	в т.ч. подлежит рубке, %	
				НЗ	З	НЗ	З	НЗ	З	О	НЗ	З	О	НЗ	З	О			
8																		-	-
12																		-	-
16																		-	-
20																		-	-
24	2	1	4							2							9	67	
28	3	2	1							1							7	29	
32	1	1	9							4							15	87	
36	1	1	6							4							12	83	
40	1	1	4							2							8	75	
44			4							3							7	100	
48			2							1							3	100	
52			2							1							3	100	
56																		-	-
Итого	шт.	8	6	32	-	-	-	-	-	-	18	-	-	-	-	-	-	64	-
	%	12	10	50	0	0	0	0	0	0	28	0	0	0	0	0	0	100	78

Порода: *Ель*

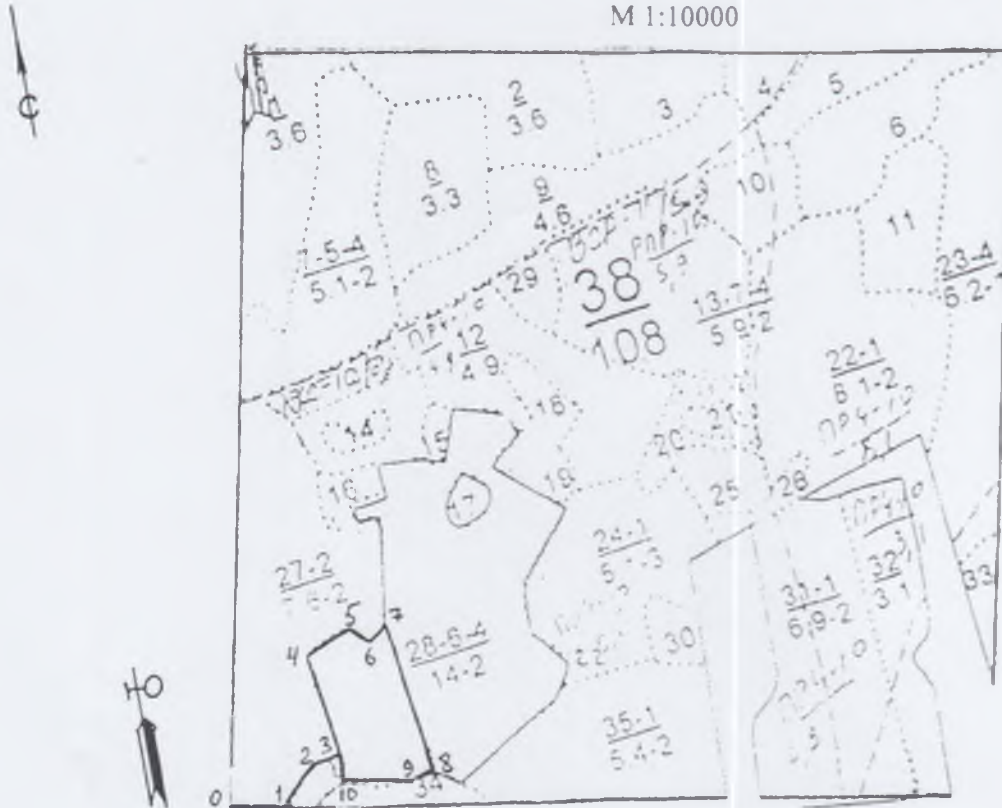
Ступени толщины, см	Распределение деревьев по категориям состояния, шт															Всего деревьев по ступеням толщины			
	I	II	III	IV		V		VI			ветровал, бурелом			аварийные деревья			шт.	в т.ч. подлежит рубке, %	
				НЗ	З	НЗ	З	НЗ	З	О	НЗ	З	О	НЗ	З	О			
8																		-	-
12																		-	-
16																		-	-
20																		-	-
24	3	2								6							11	55	
28	5	1								3							9	33	
32	8	1								6							15	40	
36	4	2								5							11	45	
40	2									3							5	60	
44	2									3							5	60	
48										3							3	100	
52										1							1	100	
56																		-	-
Итого	шт.	24	6	-	-	-	-	-	-	-	30	-	-	-	-	-	-	60	-
	%	40	10	0	0	0	0	0	0	0	50	0	0	0	0	0	0	100	50

Примечание: НЗ - незаселенное, З - заселенное, О - отработанное

Абрис участка леса

в квартале 38, выдел 28 площадью 2,5 га
Рожковское участкового лесничества Сосновского районного лесничества,
намеченного под выборочную санитарную рубку

М 1:10000



Условные обозначения:

3• месторасположение реласкопической площадки (пробной площади)

№ выдела	Ленты (круговой площадки) перечёта						
	№ ленты (площадки)	Географические координаты		длина, м	ширина, м	радиус, м	площадь, га
		Широта	Долгота				

Номера точек	Географические координаты		Румбы линий	Длина, м	Номера точек	Географические координаты		Румбы линий	Длина, м
	Широта	Долгота				Широта	Долгота		
0-1	55°38'54,5"	43°21'23,2"	ЮВ:83	75	6-7	55°39'00,1"	43°21'37,8"	СВ:47	35
1-2	55°38'53,6"	43°21'28,2"	СВ:42	80	7-8	55°39'01,0"	43°21'39,3"	ЮВ:9	215
2-3	55°38'55,4"	43°21'30,7"	СВ:78	30	8-9	55°38'53,5"	43°21'39,9"	ЮЗ:78	40
3-4	55°38'55,5"	43°21'32,8"	СЗ:9	145	9-10	55°38'53,5"	43°21'37,5"	СЗ:80	90
4-5	55°39'00,1"	43°21'32,5"	СВ:62	75	10-3	55°38'54,2"	43°21'32,8"	СЗ:6	32,5
5-6	55°39'01,0"	43°21'36,5"	ЮВ:45	40					

Исполнители работ по проведению лесопатологического обследования:

Инженер-лесопатолог отдела защиты леса и ГЛПМ
филиала ФБУ «Рослесозащита» -
«ЦЗЛ Нижегородской области»


В. И. Лобашов

Дата составления документа 17.11.2017 г.

Телефон 8 (831) 428-94-27

Филиал ФБУ "Рослесозащита" - "ЦЗЛ Нижегородской области"
(организация, проводившая работу)

Департамент лесного хозяйства Нижегородской области
(уполномоченный орган субъекта Российской Федерации)

Карточка лесопатологической таксации

Лесничество (лесопарк) Сосновское районное уч. лесничество Рожковское Географические координаты: С.Ш.: 55°38'54,5" В.Д.: 43°21'42,1" Дата проведения: 05 сентября 2017 года


Квартал 38 Выдел 28 Площадь выдела, га 14.0 Площадь лесопатологического выдела (повреждения, поражения), га 2.50

Состав 7С2Б1Ос+Е Возраст, лет 110 Полнота исходная 0.60 Полнота фактическая 0.504 Бонитет II ТЛ/ТУМ Слк В2 Запас на 1 га 260

Причины ослабления насаждений (код) 821 Ветровал прошлых лет 371 343 358 Создание технологической сети, %

Состав		Ярус	Класс Крафта	Возраст породы, лет	Количество учтенных деревьев, шт.	Распределение деревьев по категориям состояния, % от запаса											Доля поврежденных деревьев, %	Признаки повреждения насаждений (код)						Рекомендуемые санитарно-оздоровительные мероприятия								
						без признаков ослабления	ослабленные	сильно ослабленные	умывающие	свежий сухой	старый сухой	свежий ветровал, снеговал	старый ветровал, снеговал	свежий бурелом, снеголом	старый бурелом, снеголом	аварийные деревья		признак 1	признак 2	признак 3	признак 4	признак 5	признак 6	код	площадь, га	запас, м ³						
Коэффициент	порода	3	4	5	6	7	8	9	10	11	12	13	14	15	16	17	18	19	20	21	22	23	24	25	26	27	28	29	30	31	32	33
7.0	Сосна	1	2	110	536	73	19	-	-	-	8	-	-	-	-	-	8	805	8	-	-	-	-	-	-	-	-	-	-	-	-	38
2.0	Берёза	1	2	80	179	55	10	-	-	-	-	-	35	-	-	-	35	206	35	-	-	-	-	-	-	-	-	-	-	ВСП	2.50	47
0.7	Осина	1	2	-	64	12	10	50	-	-	28	-	-	-	-	-	78	801	78	832	78	-	-	-	-	-	-	-	-	-	-	35
0.3	Ель	1	2	-	60	40	10	-	-	-	50	-	-	-	-	-	50	614	50	-	-	-	-	-	-	-	-	-	-	-	-	10
10.0	Итого:				839	64	16	4	-	-	9	-	7	-	-	-	20												Итого:	130		

Исполнитель: Инженер-лесопатолог отдела защиты леса и ГЛНМ филиала ФБУ "Рослесозащита" - "ЦЗЛ Нижегородской области"


подпись

В. И. Лобанов

2. **Инструментальное лесопатологическое обследование лесного участка в квартале 43, выдел 43**

2.1. На площади 2,3 га фактическая таксационная характеристика лесных насаждений соответствует (не соответствует) таксационному описанию (нужное подчеркнуть). Причины несоответствия: _____

Ведомость лесных участков с выявленными несоответствиями таксационным описаниям приведена в приложении 1 к Акту

2.2. Состояние насаждений: **с нарушенной устойчивостью**

V

с утраченной устойчивостью

-

Причины повреждения:

Основная причина ослабления: повреждение ели короедом-типографом (*Ips typographus* L.) (343),

Дополнительные причины ослабления: повреждение сосны большим сосновым лубоедом (*Tomicus (Blastophagus) piniperda* L.) (338), поражение берёзы настоящим трутовиком (*Fomes fomentarius* (L.) Gill.) (355), поражение осины ложным осиновым трутовиком (*Phellinus tremulae* Bond. (Bond. et Boriss.) (358), ветровал прошлых лет (821)

Описание повреждений насаждений:

Основные признаки ослабления: ажурность кроны, изреженность кроны, вывал деревьев

Дополнительные признаки ослабления: следы заселения стволовых вредителей (личиночные и маточные ходы, куколочные колыбельки, брачные камеры, смоляные воронки, вылетные отверстия), наличие на стволах плодовых тел трутовиков

Фактический отпад: текущий – 0 м³/га; общий – 88 м³/га.

В том числе:

заселено (отработано) стволовыми вредителями

Вид вредителя	Порода	Встречаемость, %		Степень заселения лесного насаждения (слабая, средняя, сильная)
		заселённых деревьев	отработанных деревьев	
Короед-типограф	Ель	-	35	-
Большой сосновый лубоед	Сосна	-	25	-

повреждено огнем

Порода	Вид пожара	Состояние корневых лап		Состояние корневой шейки		Подсушивание луба	
		% поврежденных огнём корней	% деревьев с данным повреждением	ожог корневой шейки по окружности (1/4; 2/4; 3/4; более 3/4)	% деревьев с данным повреждением	по окружности (1/4; 2/4; 3/4; более 3/4)	% деревьев с данным повреждением
-	-	-	-	-	-	-	-

заражено болезнями

Вид	Порода	Встречаемость (% заражённых деревьев)	Степень поражения лесного насаждения (слабая, средняя, сильная)
Ложный осиновый трутовик	Осина	15	Слабая
Настоящий трутовик	Берёза	18	Слабая

2.3. Выборке подлежит, % деревьев от общего запаса насаждения:

Категории санитарного состояния	Подлежит выборке по санитарному состоянию, %	Причины назначения
ослабленных	-	
сильно ослабленных	2	Поражение осины ложным осиновым трутовиком
усыхающих	-	
свежего сухостоя	-	
в т. ч. свежего ветровала	-	
свежего бурелома	-	
старого сухостоя	34	
в т. ч. старого ветровала	10	
старого бурелома	-	
аварийных деревьев	-	
Итого:	36	

2.4. Полнота лесного насаждения после уборки деревьев, подлежащих рубке, составит **0,38**;
Критическая полнота для данной категории лесных насаждений составляет **0,3**

ЗАКЛЮЧЕНИЕ

С целью предотвращения негативных процессов или ущерба от их воздействия назначено: *рекомендуется произвести санитарно-оздоровительные мероприятия в виде выборочной санитарной рубки, т. к. полнота насаждения после уборки деревьев, подлежащих рубке, не опустится ниже критической полноты, установленной для данной категории защитных лесов*

Технология рубок: *беспасечная*;

Запас деревьев, подлежащих рубке: по санитарному состоянию – **94 м³/га**;
при создании технологической сети (0 %) - **0 м³/га**;

Участковое лесничество	Урочище (дача)	Квартал	Выдел	Площадь выдела, га	Вид мероприятия	Площадь мероприятия, га	Порода	Запас на выделе, подлежащий рубке, кбм.		Крайние сроки проведения
								Всего:	в т. ч. по санитарному состоянию	
Рожковское		43	43	2,3	ВСП	0,8	Ель	29	29	2018 год
							Сосна	21	21	
							Берёза	22	22	
							Осина	3	3	

Меры по обеспечению возобновления: -;

Мероприятия, необходимые для предупреждения заражения или повреждения смежных насаждений: *осуществляются в соответствии с Правилами санитарной безопасности от 20 мая 2017 года №607, а также в соответствии с Правилами осуществления мероприятий по предупреждению распространения вредных организмов от 12 сентября 2016 года №470*

Сведения для расчёта степени повреждения:

год образования старого сухостоя – 2012-2014 г.;

основная причина повреждения древесины: *вывал деревьев сосны и берёзы в результате ветровала, наличие стволовой гнили у деревьев осины, поражённых ложным осиновым трутовиком и берёзы, поражённых настоящим трутовиком*

Дата проведения обследования: 05 сентября 2017 года.

Исполнители работ по проведению лесопатологического обследования:

Инженер-лесопатолог отдела защиты леса и ГЛПМ
филиала ФБУ «Рослесозащита» -
«ЦЗЛ Нижегородской области»
Инженер отдела «Арзамасская ЛСС»
филиала ФБУ «Рослесозащита» -
«ЦЗЛ Нижегородской области»



В. И. Лобашов



А. В. Лобашов

Ведомость перече́та деревьев, назначенных в рубку

ВРЕМЕННАЯ ПРОБНАЯ ПЛОЩАДЬ № 2

Субъект Российской Федерации Нижегородская область

Лесничество (лесопарк) Сосновское районное Участковое лесничество Рожковское

Квартал 43 Выдел 43 Площадь, га 2.3

Номер очага вредных организмов _____ Размер пробной площади, га 0.8

Таксационная характеристика:

Тип леса Елпк Состав 4Е2СЗБ1Ос Возраст, лет 85 Бонитет II

Полнота 0.6 Запас на 1 га 260 Возобновление: 10Е (30) 6,0 м, 3,0 тыс. шт/га

Время и причина ослабления насаждения: Повреждение ели короедом-типографом (343).
повреждение сосны большим сосновым лубоедом (338), поражение берёзы настоящим трутовиком (355)
поражение осины ложным осиновым трутовиком (358), ветровал прошлых лет (821)

Тип очага: эпизодический, хронический (подчеркнуть)

Фаза развития очага: начальная, нарастание численности, собственно вспышка, кризиса (подчеркнуть)

Состояние насаждения, намечаемые мероприятия :

Насаждение с нарушенной устойчивостью, требующее проведения выборочной санитарной рубки

Исполнитель работ по проведению лесопатологического обследования _____

Инженер-лесопатолог отдела защиты леса и государственного лесопатологического мониторинга _____

Должность

Дата составления документа: 17.11.2017 года

Лобашов В. И.
ФИО


Подпись

Телефон 8 (831) 428-94-27

ВЕДОМОСТЬ ПЕРЕЧЕТА ДЕРЕВЬЕВ

Порода *Ель*

Ступени толщины, см	Распределение деревьев по категориям состояния, шт.																Всего деревьев по ступеням толщины		
	I	II	III	IV		V		VI			ветровал, бурелом			аварийные деревья			шт.	в т.ч. подлежит рубке, %	
				НЗ	З	НЗ	З	НЗ	З	О	НЗ	З	О	НЗ	З	О			
8																		-	-
12																		-	-
16																		-	-
20	7	1								10								18	56
24	18	3								9								30	30
28	10	2								9								21	43
32	21	3								6								30	20
36	12	3								10								25	40
40	15	2								7								24	29
44	4	1								5								10	50
48	1	1																2	-
52	2									1								3	33
56																		-	-
Итого	шт.	90	16	-	-	-	-	-	-	-	-	-	-	-	-	-	-	163	-
	%	55	10	-	-	-	-	-	-	-	-	-	-	-	-	-	-	100	35

Порода *Сосна*

Ступени толщины, см	Распределение деревьев по категориям состояния, шт.																Всего деревьев по ступеням толщины		
	I	II	III	IV		V		VI			ветровал, бурелом			аварийные деревья			шт.	в т.ч. подлежит рубке, %	
				НЗ	З	НЗ	З	НЗ	З	О	НЗ	З	О	НЗ	З	О			
8																		-	-
12																		-	-
16																		-	-
20																		-	-
24	3	1								3						2		9	56
28	7	4								7						5		23	52
32	6	2								2						5		15	47
36	7	1								3						3		14	43
40																		-	-
44																		-	-
48																		-	-
52																		-	-
56																		-	-
Итого	шт.	23	8	-	-	-	-	-	-	-	-	-	-	-	-	-	-	61	-
	%	37	13	-	-	-	-	-	-	-	-	-	-	-	-	-	-	100	50

Порода *Берёза*

Ступени толщины, см	Распределение деревьев по категориям состояния, шт.																Всего деревьев по ступеням толщины		
	I	II	III	IV		V		VI			ветровал, бурелом			аварийные деревья			шт.	в т.ч. подлежит рубке, %	
				НЗ	З	НЗ	З	НЗ	З	О	НЗ	З	О	НЗ	З	О			
8																		-	-
12																		-	-
16	3	1														2		10	60
20	5	2								2						1		10	30
24	11	3														1		15	7
28	13	3														2		18	11
32	6	2																8	-
36		2														1		4	50
40	1															1		2	50
44										3						2		5	100
48																3		3	100
52																5		7	100
56																		-	-
Итого	шт.	39	13	-	-	-	-	-	-	-	-	-	-	-	-	-	-	82	-
	%	48	16	0	0	0	0	0	0	0	0	0	0	0	0	0	0	100	36

Порода *Осина*

Ступени толщины, см	Распределение деревьев по категориям состояния, шт.																Всего деревьев по ступеням толщины		
	I	II	III	IV		V		VI			ветровал, бурелом			аварийные деревья			шт.	в т.ч. подлежит рубке, %	
				НЗ	З	НЗ	З	НЗ	З	О	НЗ	З	О	НЗ	З	О			
8																		-	-
12																		-	-
16		1																1	-
20	1	3																4	-
24	2	2	2															6	33
28	5	4	1															10	10
32	3	2																5	-
36	1	1	1															3	33
40																		-	-
44																		-	-
48																		-	-
52																		-	-
56																		-	-
Итого	шт.	12	13	4	-	-	-	-	-	-	-	-	-	-	-	-	-	29	-
	%	40	45	15	0	0	0	0	0	0	0	0	0	0	0	0	0	100	15

Примечание: НЗ - незаселенное, З - заселенное, О - отработанное

Филиал ФБУ "Рослесозащита" - "ЦЗЛ Нижегородской области"
(организация, проводившая работу)

Департамент лесного хозяйства Нижегородской области
(уполномоченный орган субъекта Российской Федерации)

Карточка лесопатологической таксации

Лесничество (лесопарк) Сосновское районное уч. лесничество Рожковское Географические координаты: С.Ш.: 55°38'56,4" В.Д.: 43°14'41,3" Дата проведения: 05 сентября 2017 года

Квартал 43 Выдел 43 Площадь выдела, га 2.3 Площадь лесопатологического выдела (повреждения, поражения), га 0.80
Состав 4Е2СЗБИОс Возраст, лет 85 Полнота исходная 0.60 Полнота фактическая 0.4 Бонитет II ТЛ/ТУМ Елк С2 Запас на 1 га 260

Причины ослабления насаждений (код) 343 Повреждение короедом-типографом 338 355 358 821 Создание технологической сети, %

Коэффициент	порода	Ярус	Класс Крафта	Возраст породы, лет	Количество учтенных деревьев, шт.	Распределение деревьев по категориям состояния, % от запаса											Доля поврежденных деревьев, %	Признаки повреждения насаждений (код)						Рекомендуемые санитарно-одродительные мероприятия								
						без признаков ослабления	ослабленные	сильно ослабленные	усыхающие	свежий сухой	старый сухой	свежий ветровал, снеговал	старый ветровал, снеговал	свежий бурелом, снеголом	старый бурелом, снеголом	аварийные деревья		признак 1	признак 2	признак 3	признак 4	признак 5	признак 6	вид	площадь, га	запас, м³						
																											%		%		%	
1	2	3	4	5	6	7	8	9	10	11	12	13	14	15	16	17	18	19	20	21	22	23	24	25	26	27	28	29	30	31	32	33
4.0	Ель	1	2	85	163	55	10	-	-	-	35	-	-	-	-	35	614	35														29
2.0	Сосна	1	2		61	37	13	-	-	-	25	-	25	-	-	50	614	25	206	25												21
3.0	Береза	1	2		82	48	16	-	-	-	18	-	18	-	-	36	801	18	832	18	206	18										22
1.0	Осина	1	2		29	40	45	15	-	-	-	-	-	-	-	15	801	15	832	15												3
10.0	Итого:				335	48	16	2	-	-	24	-	10	-	-	36							Итого:			75						

Исполнитель: Инженер-лесопатолог отдела защиты леса и ГЛПМ филиала ФБУ "Рослесозащита" - "ЦЗЛ Нижегородской области"

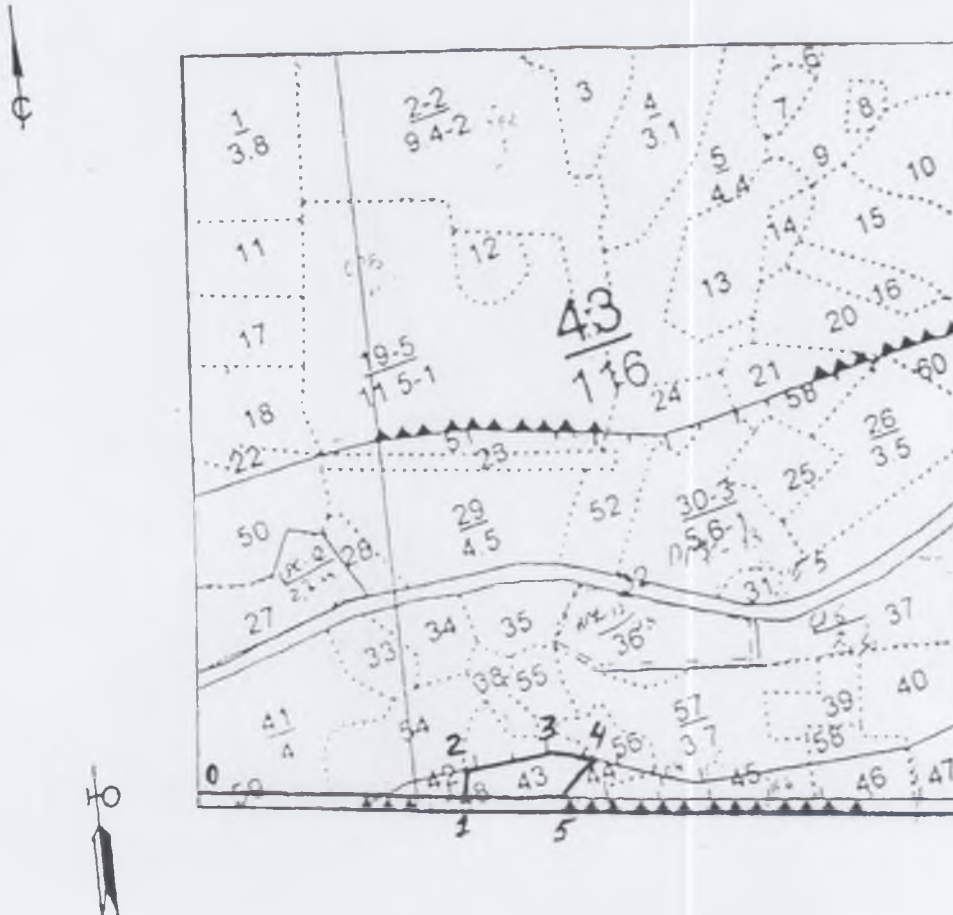

подпись

В. И. Лобашов

Абрис участка леса

в квартале 43, выдел 43 площадью 0,8 га
Рожковское участкового лесничества Сосновского районного лесничества,
намеченного под выборочную санитарную рубку

М 1:10000



Условные обозначения:

3• месторасположение реласкопической площадки (пробной площади)

№ выдела	Ленты (круговой площадки) перечёта						
	№ ленты (площадки)	Географические координаты		длина, м	ширина, м	радиус, м	площадь, га
		Широта	Долгота				

Номера точек	Географические координаты		Румбы линий	Длина, м	Номера точек	Географические координаты		Румбы линий	Длина, м
	Широта	Долгота				Широта	Долгота		
0-1	55°38'59,6"	43°14'17,5"	ЮВ:82	370	3-4	55°38'56,6"	43°14'45,0"	ЮВ:72	60
1-2	55°38'55,7"	43°14'37,5"	СВ:4	35	4-5	55°38'55,4"	43°14'48,0"	ЮЗ:45	65
2-3	55°38'57,1"	43°14'38,2"	СВ:85	125	5-1	55°38'54,3"	43°14'45,0"	СЗ:82	140

Исполнители работ по проведению лесопатологического обследования:

Инженер-лесопатолог отдела защиты леса и ГЛПМ
филиала ФБУ «Рослесозащита» -
«ЦЗЛ Нижегородской области»

В. И. Лобашов

Дата составления документа 17.11.2017 г.

Телефон 8 (831) 428-94-27

Результаты проведения лесопатологических обследований лесных насаждений за сентябрь месяц 2017 года

Субъект Российской Федерации
Участковое лесничество

Нижегородская область
Розжковское

Лесничество (лесопарк)
Урочище (лесная дача)

Сосновское

Дата: 17 ноября 2017 года

1	2	3	4	5	6	7	Таксационная характеристика										18	Распределение деревьев по категориям состояния, % от запаса										20	21	22	23	24	25					
							8	9	10	11	12	13	14	15	16	17		19	20	21	22	23	24	25	26	27	28							29				
Номер квартала	Номер выдела	Площадь выдела, га	Целевое назначение лесов	Категории защитных лесов	Номер лесопатологического выдела	Площадь лесопатологического выдела, га	Состав	Порода	Выраст, лет	Средняя высота, м	Средний диаметр см	Тип леса	Полнота исходная	Полнота после удаления деревьев, поод. рубки	Болезнет	Запас древесины (срубной), м ³ /га	Число деревьев на проб, шт.	без признаков ослабления	ослабленные	сильно ослабленные	умирающие	свежий бурелом	старый бурелом	свежий ветровал, снеголом	старый ветровал, снеголом	свежий бурелом, снеголом	старый бурелом, снеголом	аварийные деревья	Признаки повреждения деревьев	Доля поврежденных деревьев, %	Причины ослабления, повреждения	Полосат рубки, %	Назначенные мероприятия					
Розжковское участковое лесничество																																						
38	28	14.0	Защитные леса	Запрет. полосм лесов, расп. вдоль водных объектов	1	2.5	7.0	Сосна	110	25	36					182	536	73	19	-	-	-	-	8	-	-	-	-	-	805	8	Ветровал прошлых лет	8	ВСП	2.5			
							2.0	Береза	80	25	32	Смк	0.6	0.48	II	52	179	55	10	-	-	-	-	-	-	35	-	-	206	35		35						
							0.7	Осина	-	-	-					18	64	12	10	50	-	-	-	28	-	-	-	-	-	801	78		78					
							0.3	Ель	-	-	-					8	60	40	10	-	-	-	50	-	-	-	-	-	50	50		50						
							Итого:										260	839	64	16	4	-	-	9	-	7	-	-	-	20	20		20					
43	43	2.3	Защитные леса	Запрет. полосм лесов, расп. вдоль водных объектов	-	0.8	4.0	Ель	85	22	24					104	163	55	10	-	-	-	35	-	-	-	-	-	614	35	Повреждение короедом-типографом	35	ВСП	0.8				
							2.0	Сосна	-	24	32	Смк	0.6	0.38	II	52	61	37	13	-	-	-	25	-	25	-	-	-	614	50		50						
							3.0	Береза	-	25	24					78	82	48	16	-	-	-	18	-	18	-	-	-	801	36		36						
							1.0	Осина	-	25	36					26	29	40	45	15	-	-	-	-	-	-	-	801	15		15							
							Итого:										260	335	48	16	2	-	-	24	-	10	-	-	-	36	36		36					
Итого:			16.3			3.3																					Сплошная санитарная рубка (ССР)		0.0	Выборочная санитарная рубка (ВСП)		3.3	Уборка неликвидной древесины (УНД)		0.0	Рубка аварийных деревьев		0.0

Исполнители работ по проведению лесопатологического обследования:

Инженер-лесопатолог отдела защиты леса и ГЛПМ филиала ФБУ "Рослесозащита" - "ЦЗЛ Нижегородской области"


подпись

В. И. Лобашов
ФИО

8(831)4289427
телефон

Инженер отдела "Арзамасская ЛСС" филиала ФБУ "Рослесозащита" - "ЦЗЛ Нижегородской области"


подпись

А. В. Лобашов
ФИО

8(831)4289427
телефон